

Austeilung
der Plusbeut/vom Ober-
schuß/ des alten/ löblichen Bergkwercks/ der
Churfürstlichen Sächsischen Bergkstadt Freybergk/
in Weissen/ die Rechnung oder das Quartal Crucis/
Im Jahr/1615.

Auff nachvorzeichnete VII. Zechen.

- 42. flo. S. Lorenz/ über 3. 4. Maß/ an der Halsbrücken.
- 40. flo. Hohebircke/ vnter 9. 10. Maß/ vor der Stadt.
- 17. flo. Hohebircke/ vnter 11. 12. Maß/ vor der Stadt.
- 11. flo. Kröner/ vnter 3. 4. Maß/ vor der Stadt.
- 6. flo. Junger S. Andreas/ halb Sundgrub vnd vnter
nechste Maß/ vor der Stadt.
- 4. flo. Wachauff Römisch Reich/ Sundgrub/ auff dem
Brand.
- 2. flo. Gnade Gottes/ Sundgrube/ auff dem Brande.

Summa 3904. flo.



Gedruckt zu Freybergk/ bey Georg Hoffman.

Faint, illegible text at the top of the page, possibly a title or header.

Main body of faint, illegible text, likely bleed-through from the reverse side of the page.

Bottom section of faint, illegible text, possibly a signature or date.

ditte amalethites et thama
neus qui habitabat in ma
te. et p[ro]p[ri]etatis eos am[er]com
odens: p[ro]p[ri]etatis est am[er]com
... . **IV** **C**
Factus est d[omi]n[us] admo
p[ro]p[ri]etatis dicens. Loquere
ad filios isrl: et dices ad eos.
Cum dicitur Mihi fuerit terra

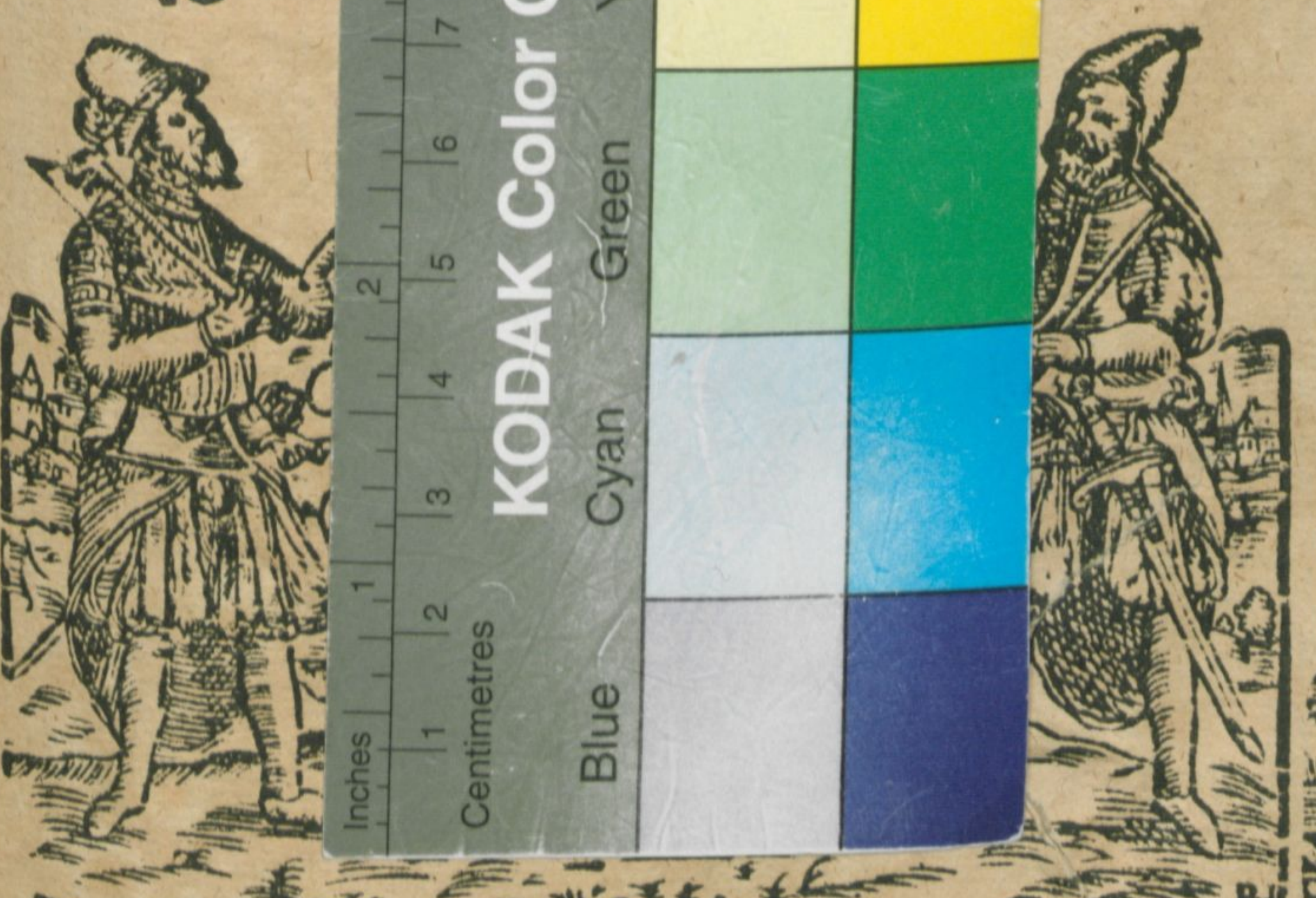
lingulos et arretes. et in sa
crificiis simile du. et deo ma
ti. que con[tra] sua in sic obedi
ae partis h[ic]i: et unu[m] au
libamentu[m] terrae partis
... . **S** **S**
modum su[um] dicit d[omi]n[us].
Cum dicitur d[omi]n[us] dicit
tis holocausti aut hostia

Der ...

der ...
schuß/ des a
Churfürstlich
in Meissen

42. flo. S. Lor
40. flo. Hohebi
17. flo. Hohebi
11. flo. Kröner/
6. flo. Junger
4. flo. Wachau
2. flo. Gnade

Su ...



KODAK Color Control Patches
© The Tiffen Company, 2000

Kodak
LICENSED PRODUCT
3/Color Black

Blue Cyan Green Yellow Red Magenta White Black

Inches 1 2 3 4 5 6 7 8
Centimetres 1 2 3 4 5 6 7 8 9 10 11 12 13 14 15 16 17 18 19

Gedruckt zu Freybergk/bey Georg Hoffman.

