

Aufteilung

der Auszbeut/vom Zber-

schuß des alten löblichen Bergwercks / der

Churfürstlichen Sächsischen Bergstadt Freyberg

in Meissen / die Rechnung oder das Quartal

Reminiscere, Anno 1669.

Auff nachverzeichneten III. Zechen.

60. fl. Hohebircke Ober 9. 10. Maß / sampt dem Hermes
Ober 4. 5. Maß /

10. fl. Himmels Fürsten Fundgrube /

6. fl. Ober Silber Schnur / Ober 12. biß 18. Maß / sambt
den Hauff Sachsen Fundgrube / Ober, und
Unter-nechste Maß /

Summa 2432. fl.



Gedruckt zu Freyberg bey Georg Beuthern.

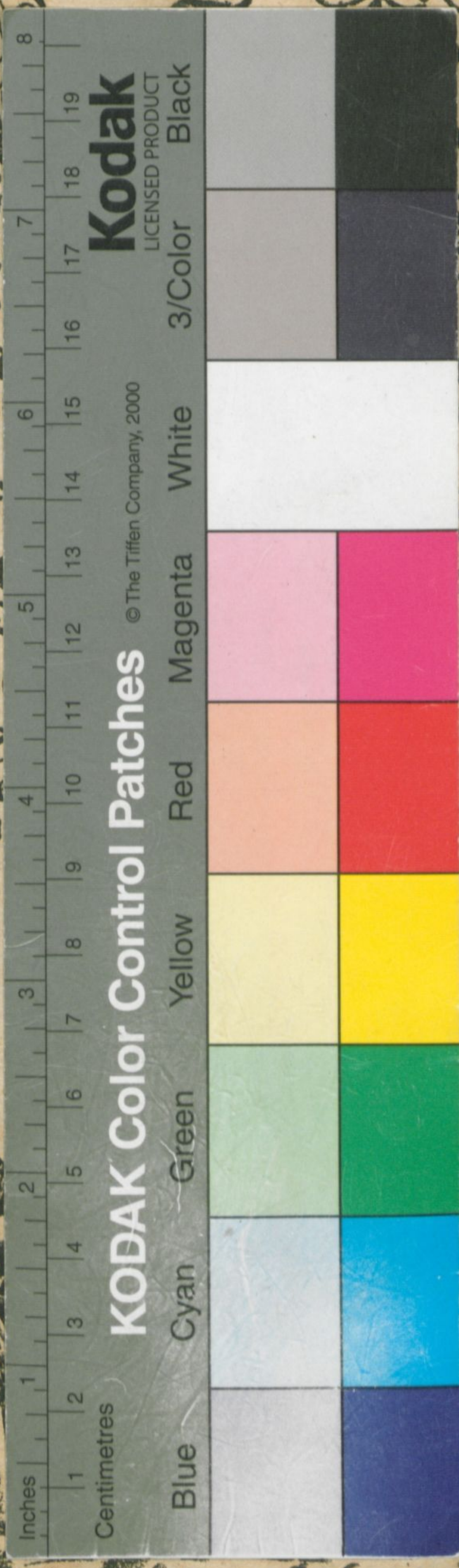
[Faint, mirrored text bleed-through from the reverse side of the page, including a large initial 'S' and various lines of text.]

S
der
schuß
Sp
60. fl.
10. fl. S






A
 der
 schuß des
 Churfürst
 in
 Auff
 60. fl. Hohen
 10. fl. Himm
 6. fl. Ober



ing
 über-
 ercks / der
 Freyberg
 tal
 Rechen.
 dem Hermes
 Maß / sambt
 / Ober und
 32. fl.



Bedruckt zu Freyberg bey Georg Beuthern.

