

Das
in der Asche liegende
und
Beyammerns-würdige

Sudischin/

Wie solches den 22. April 17igen Mo-
nats und Jahres/ durch eine unvermuthete
Feuers-Brunst/ welche von frühe Morgens halb 5. Uhr
an/ bis Nachmittags um 4. Uhr gewähret/ fast gänzlich rui-
nirer und in die Asche geleyet worden.





Es ist der erbärmliche und
höchst-entsetzliche Brand / wel-
cher die arme Stadt Budis-
sin dieses in stehenden Monats
und Jahres / in wenig Stun-
den fast gänzlich in die Asche ge-
leget / an-
fänglich entstanden und auskommen in ei-
nem Malk-Hause / auff der Wendischen
Gassen / bey der verwittibten Frau Rikin;
Drey Theile der Stadt / nebst denen Vor-
städten / vor dem Reichen-Thore / Wendi-
schen- und Ziegel-Thore / sind in wenig Stun-
den durch dieses wütende Feuer gänzlich ver-
zehret; und nicht mehr stehen blieben / als das
Rath-Haus / die halbe Lauen-Gasse / die
Schloß-Gasse / und das Burgk-Lehn.

Von

Von achtzig schönen Bier = Höfen sind lei-
ter nicht mehr als noch achtzehn übrig.
Nachstehende Gassen sind ganz und gar rui-
nirt / als:

1. Die Wendische Gasse ; allwo das Feu-
er auskommen.
2. Die innwendige halbe Lauen = Gasse.
3. Die Büttel = Gasse.
4. Die vorder = und hinter Kessel = Gasse.
5. Die ganze Reichen = Gasse / allwo der
fürklich neu = auff = gebauete so genann-
Reichen = Thurn gänzlich wieder rui-
nirt worden.
6. Die Korn = Gasse.
7. Der Fleisch = Markt.
8. Die Fleischer = Gasse.
9. Die Schüler = Gasse.
10. Die Ober = Gerber = Gasse.
11. Die Löpffer = Gasse.
12. Die Stein = Gasse.
13. Der Wendische Graben.
14. Der halbe Salk = Markt.

15. Der

15. Der Gückels- und Taschen-Berg / samt
andern kleinen Gäßgen.

Ingleichen die Schule / das Syndicat- und
Gewandt- Haus / Wage / Wein- Keller /
Schuh- und Fleisch-Bäncke / wie auch einiger
Schul- Bedienten Wohn- Gebäude / und
Wendische Schule.

Es sind auch unterschiedene Personen (wel-
che man bis dato so eigentlich noch nicht wis-
sen kan) dabey ums Leben kommen / worun-
ter der alte Schulke in der Wendischen Gas-
se / etliche kleine Kinder / ohne die tödtlich be-
schädiget sind; Die vor dem Lauen- Thore /
Laucher- Thore und Schützen Thore sind alle
abgebrandt / und werden zusammen auf 800.
Häuser gerechnet.

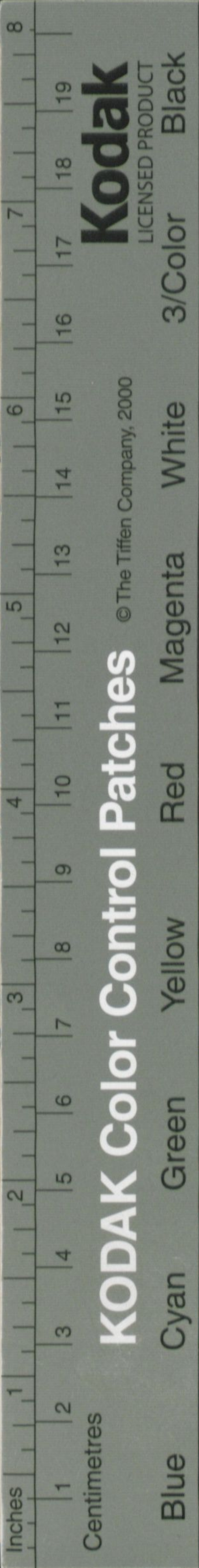
Du seyst auch / wer du seyst / ach! spiegle dich an mir /
Ich stund vor kurzer Zeit in schönster Pracht und Zier;
Izt aber liege ich im Staub und in der Aschen /
Du aber befre dich / und thue wahre Buß;
Fall dem erzürnten Gott bey Zeiten noch zu Fuß /
Sonst kan sein schneller Grimm dich plötzlich auch
erhaschen.

(0)

Q. N. 145, 36.



Wie solch
nats und
Feuers-Brur
an/ bis Nach



288)

Ya
823

in/

igen Mo-
vermuthete
ns halb 5. Uhr
st gänglich rui-
n.

