





IV, 4<sup>m</sup> F.

3, 389.





Wagürsten und Herrn/  
Lachsen/ Julich/  
eingenommen

	gr	s
<b>W</b> Nüssen /	1.	6.
Ein drey davor;		
Ein zwedarn mit Castanien.		
Ein einst	—	4 $\frac{1}{2}$ .
Ein Och	—	2 $\frac{1}{2}$ .
Ein dreyfüllen/ oder Kalben	—	3.
Ein zweitege	—	1.
Ein einst	—	1 $\frac{2}{7}$ .
Ein Och	—	1 $\frac{1}{2}$ .
Ein Wag	—	1.
Ein Wag	1.	
Ein drey		
Ein zwey		
Ein einst		
Ein Tom		
Ein Stre		





# Ordnung/

Nach welcher des Durchlauchtigsten/ Hochgebornen Fürsten und Herrn/  
Herrn Friederich Wilhelms/ Hertzogen zu Sachsen/ Jülich/  
Cleve und Berg/ &c. Zoll zur Linden im Fürstlichen Ampt Kömbildt eingenommen  
wird.

<b>I</b> n Wagen mit Getreidig	8	Ein Fuder Hain	8
Ein Wagen mit Wein	9.	Ein Wagen oder Karn mit Nüssen / 2. Pfund/ oder das Geld davor;	1. 6.
Ein dreyspänniger Karn mit Getreidig	6.	Also auch ein Wagen oder Karn mit Castanien.	
Ein zweyspänniger Karn mit Getreidig	9.	Ein Neuer Wagen	4 1/2.
Ein einspänniger Karn mit Getreidig	6.	Ein Neuer Karn	2 1/2.
Ein Ochsen- Karn mit Getreidig	4 1/2.	Ein Pferd / Ochse / Kuh / Füllen / oder Kalben	3.
Ein dreyspänniger Karn mit Wein	4 1/2.	Ein Kalb / Schwein / oder Ziege	1.
Ein zweyspänniger Karn mit Wein	6.	Vier Schaafnöser	1 1/2.
Ein einspänniger Karn mit Wein	4 1/2.	Ein Schubkarner	1 1/2.
Ein Ochsen- Karn mit Wein	3.	Ein Trager	1.
Ein Wagen mit Wolle	3.	Ein Jüd	1.
Ein Wagen Centners Gutth	10. 6.	und 3. Würffel.	
Ein dreyspänniger Karn	9.		
Ein zweyspänniger Karn	6.		
Ein einspänniger Karn	4 1/2.		
Ein Tonnen Fisch oder Hering	4.		
Ein Strohe Bückling	4 1/2.		









Handwritten text in Gothic script, likely a title or header, possibly mentioning 'Ludwig' and 'König'.

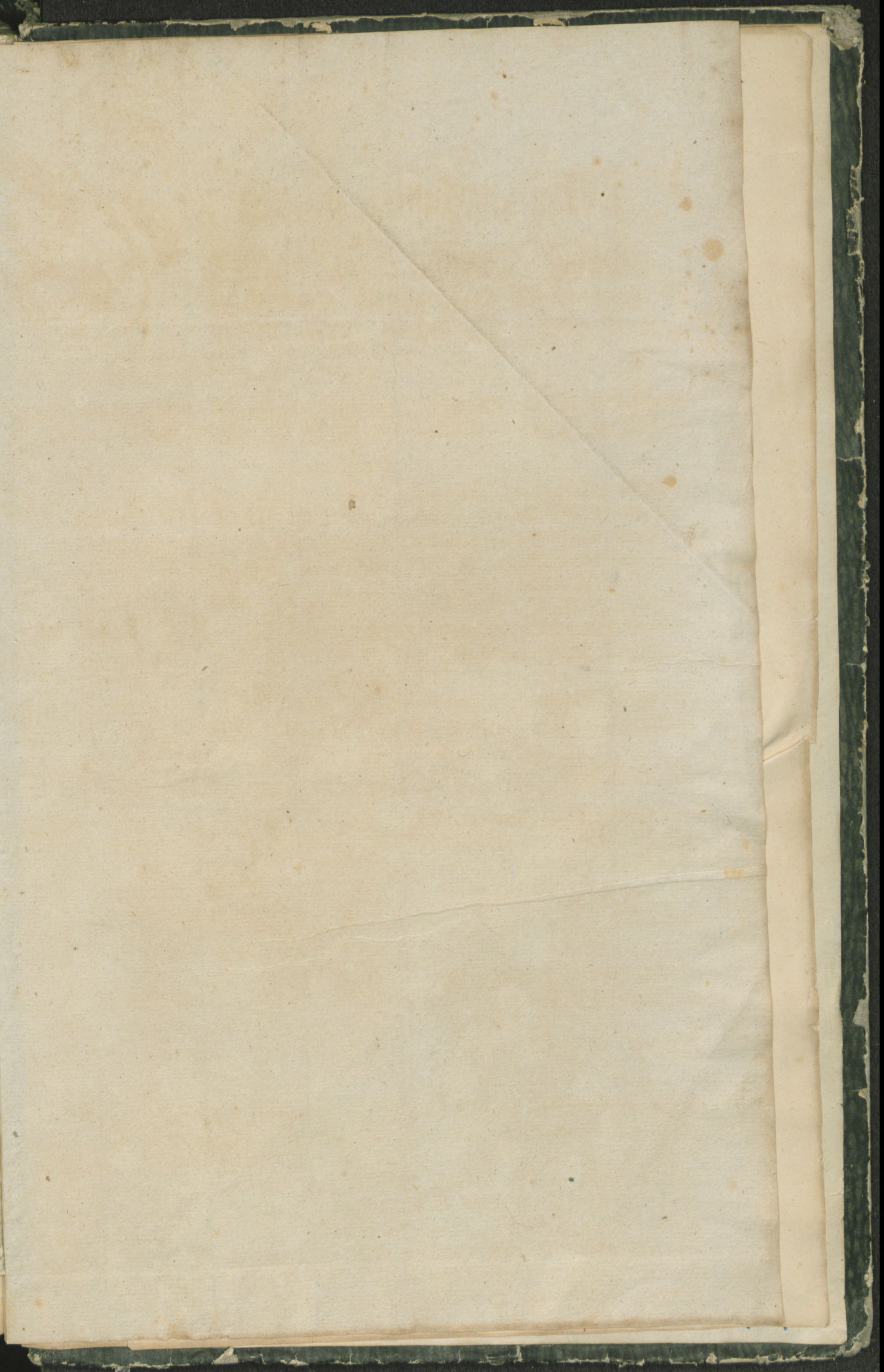
Main body of handwritten text in Gothic script, arranged in approximately 15 lines. The text is mirrored or bleed-through from the reverse side of the page.

























Xg 3405. 44



TA 70L

nur 1 Stück bisher

VD 17

MI









Ein dre  
 Ein zw  
 Ein ein  
 Ein Do  
 Ein dre  
 Ein zw  
 Ein ein  
 Ein Do  
 Ein Wa  
 Ein Wa  
 Ein dre  
 Ein zwe  
 Ein ein  
 Ein Tor  
 Ein Str

