

h. 75, 11

Ya
2943

X 2002 786

Schriftliche
Sorbtte/

Für
Die ietzt an der anfälligen Seuche
darnieder liegende

Grancke.

DRESDEN/

Gedruckt durch Melchior Bergens/Churf. S. Hof-Buchdr. seel
nachgelassene Wittbe und Erben/ Anno 1680.

BIBLIOTHECA
PONICKAVIANA

UNIVERSITÄTS-BIBLIOTHEK
HALLE
(SAALE)

7.





Nachdem durch Got-
tes Zerschlagung / und
aus gerechtem Gericht / umb
unserer Sünden willen / so wol
inner- als aufferhalb der Stadt
allerhand gefährliche und an-
fällige Kranckheiten sich ereignen / darüber ih-
rer viel in wenig Tagen ihren Geist auffgeben
müssen / und es das Ansehen gewinnet / als ob
diese Plage weiter einreissen wolte. Als wird
eure Christliche Liebe im HERN ermahnet / daß
ein ieder / nicht allein für sich selbst seiner Seelen
wahrnehme / und umb Vergebung seiner Sün-
den / wie auch umb Abwendung der wohlver-
dienten Straffe GOTT anruffe / sondern auch für
alle Neben-Christen / insonderheit aber für alle
iekt darnieder liegende Patienten / zu GOTT
herz-

herzlich seufftze / daß Er in ihnen wahre Busse
und Glauben an IESum Christum erwecken/
ihnen ihre Sünde vergeben / sie mit dem Trost
des heiligen Geistes und dessen innerlichen Zu-
spruch kräftiglich auffrichten / seiner Gnade ver-
sichern / beständige Gedult verleihen / die Cur
und Arzneyen in Gnaden segnen / sie zu guter
Gesundheit wiederbringen / oder im wahren
Glauben an ihren Erlöser / IESum Christum /
bis an ihr Ende stärcken / und sie davon bringen
lassen wolle das Ende ihres Glaubens / welches
ist der Seelen Seeligkeit / damit wir allesamt /
ein ieder zu seiner Zeit / endlich von allem Ubel er-
löset / Ihn dort ewig loben und preisen mögen.
Welches an uns allen in Gnaden erfüllen wolle
GOTT der himmlische Vater / umb des theuren
Blutes und Todes seines eingebornen aller-
liebsten Sohnes / IESu Christi Willen / in
Krafft des heiligen Geistes /
Amen.



Faint, illegible text, likely bleed-through from the reverse side of the page.



h. 75, 11

X 2002 796

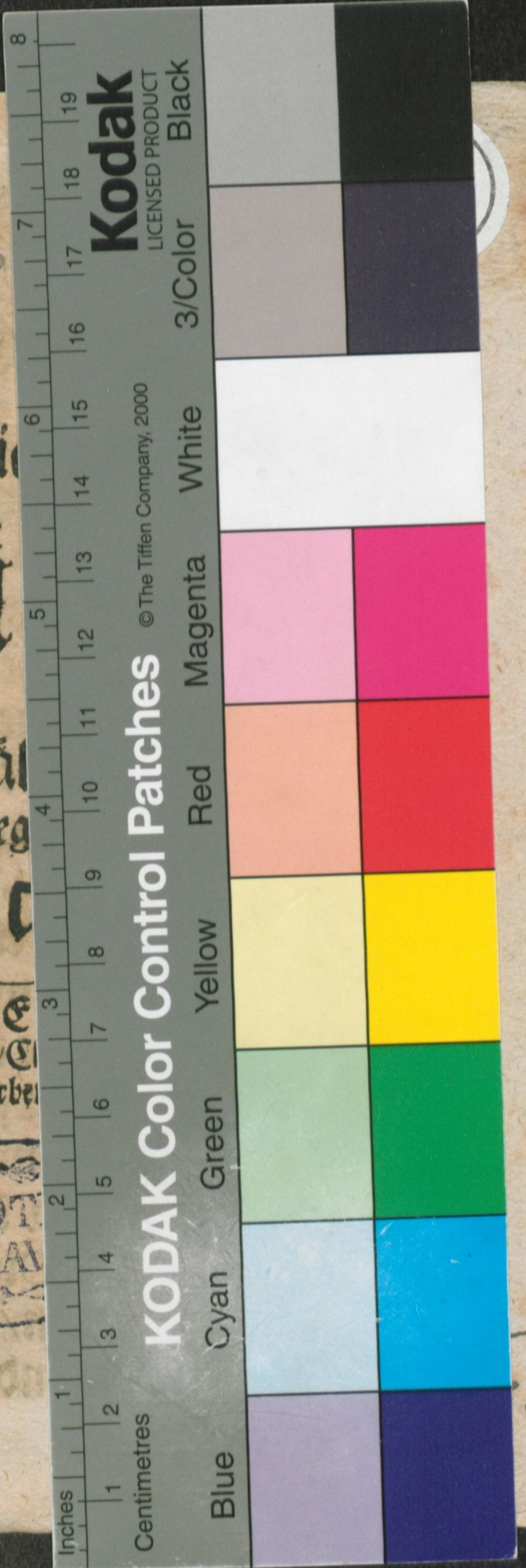
Schristliche
Sorbi

Für
Die ietzt an der anfä
darnieder lieg

Branc

DRESDEN

Gedruckt durch Melchior Bergens/
nachgelassene Wittbe und Erben



Inches 1 2 3 4 5 6 7 8 9 10 11 12 13 14 15 16 17 18 19 8

Kodak
LICENSED PRODUCT
Black

© The Tiffen Company, 2000

KODAK Color Control Patches

3/Color

White

Magenta

Red

Yellow

Green

Cyan

Blue

