

35

A R A  
GRATITUDINIS

Q U A M  
IN LAUDEM

Horti Medici intra moenia Aca-  
demix Lipsiensis amoenissimi, rarisque magnô nu-  
merô plantarum speciebus, non exiguis sumptibus è lon-  
ginquis regionibus allatis, atque in eundem  
translatis, refertissimi,

76

1661

*Institi*  
Operâ & Curâ  
VIRI

*Amplissimi, Excellentissimi, atq; Experientissimi;*  
Dn. LEONHARDI URSINI,  
Medicinx Doctoris ac Professoris Publici, Collegii  
Medici Lipsiensis & Norimbergensis Assessoris

Gravissimi, prædicti Horti Medici  
Præfecti Celebrissimi,  
*Domini Fautoris ac Patroni sui plurimum Colendi,*  
Cum pio Voto  
*erigebat*

MICHAEL GSELLIUS P. L. C. Pastor  
Marckranstadiensis,

ANNO  
cl. lcc, LXI.

Imprimebat Johannes Wittigau.

4,36

WITTIGAUENSIS.





Uinefcit, plus mille viis *Natura* revelet  
Quòd monumenta *Dei*, Medicum con-  
sideret *Hortum*

In *Celebri* cultum *Philyrà*, noctesque  
diesque

URSINI quem *cura* Viri non parva tuetur,  
Non *extra*, muris, intra sed *moenia*, septum :  
Et miranda *Dei* vestigia *plura* videbit,  
Quæ sicca *Natura* parens impressit arenæ,  
Per tot plantarum *Species*, quas educat *Hortus*,  
Huc è *longinquo* latas ingentibus auis,  
Ac incredibile post *sedulitate* renatas.  
Ipse nec, inventor *Medicæ* qui dicitur artis,  
*Delius*, hortorum nec *Custos* Ipse *Priapus*,  
Nec melius solers *Phæacum* Cultor in oris  
*Alcinous* posset, si posset adesse, tueri !

*Principibus* sua sunt & pulchra *Vireta* *Dynastis*,  
Nec non *Nobilibus* passim spectanda per orbem,  
Non oculis ingrata, sed oblectantia mentes,  
*Porticibus* longis, ac profluentibus *andis*,  
*Areolis* variè divisis arteque factis,  
Atque laboratis, extructis *ædibus* amplis,

In

In quibus asservant *hybernō* tempore plantas,  
Frigore ne *pereant*, sed certum quælibet usum  
Præbeat, ad qualem Naturæ destinat ordo,

Sed sua jure suō sint pulchra Vireta Cuiq;  
In quocunque loco; recreet sua quemque Voluptas;  
Debita laus horti Cujusque perennet in ævum!  
At mihi nunc liceat *Medicum* laudare *Viretum*  
URSINI, superans Regis pomaria Cyri:  
In quo plantarum plus quam *bis millia* crescunt,  
Ac raræ species immensis *sumptibus* emptæ,  
Præsentemque refert ubi quælibet herba *Jehovam*;  
Cui nec tota *parem* Germania protulit Hortum.  
O ter felices, quibus omnia *cernere* coram  
Contigit, ut nuper fuerat *mibi* facta potestas,  
IVNIVS Vt bis - seXtVs aDelt, ceMlnosqVe re-  
LlqVlt  
SoL, bona sVrgebat spes, & noVa Venerat  
æstas!

Anno 1661. die  
12. Junii.

Hanc igitur *grati* signum nunc pectoris *aram*  
Erigo, cumq; piis jungo præconia *votis*:  
Nulla Virescenti veniat *jaçtura* Vireto,  
Sive sit *æstatis* seu *Veris* tempore, sive  
*Autumni* seu sint glacialis frigora *brumæ*:  
Non *Solis* noceat fervor, nec lucida *Phæbe*,  
Aut intemperies *noctis*, vel turbidus *aër*,  
Horrida nec *gnando*, nec crebri *fulguris* ignis;

Ps 121. v. 6.

Non

Non vis *ventorum*, si terras turbine perflant,  
Immani que fremunt ac omnia murmure complent,  
Et teneras imâ plantas de sede revellunt:  
Nubibus effusum nec largiùs agmen *aquarum*,  
Obvia diripiens latè (*miserabile!*) quævis,  
Quicquid *obesse* potest, aut exitiabile quicquid  
Germinibus, longè Medico, precor, *absit* ab Horto!

Est opus hoc mortale quidem, sed *fama* perennis  
URSINO surgat, qui semper in orbe canatur,  
Dùm *Philyræ* stabunt cum Musis moenia, circum  
Etrapidas sinuosus aquas dùm volvet *Elyster*,  
Ut sic URSINUS post ultima fata superstes  
Notus & *Hesperis* & notus vivat *Eois*,  
Notus in *Arctois* nec non *Australibus* oris,  
Nunc etiam *Ducibus* Charus Magnisque *Dynastis*,  
Plantarum Medicæq; potens *Epidaurius* artis.  
Stamina longa trahant Cœlestia Numina *vitæ*,  
Sed post in terris actos feliciter annos  
*Æternæ* donent in *cælis* gaudia *vitæ*!





GRA

In  
Horti Med

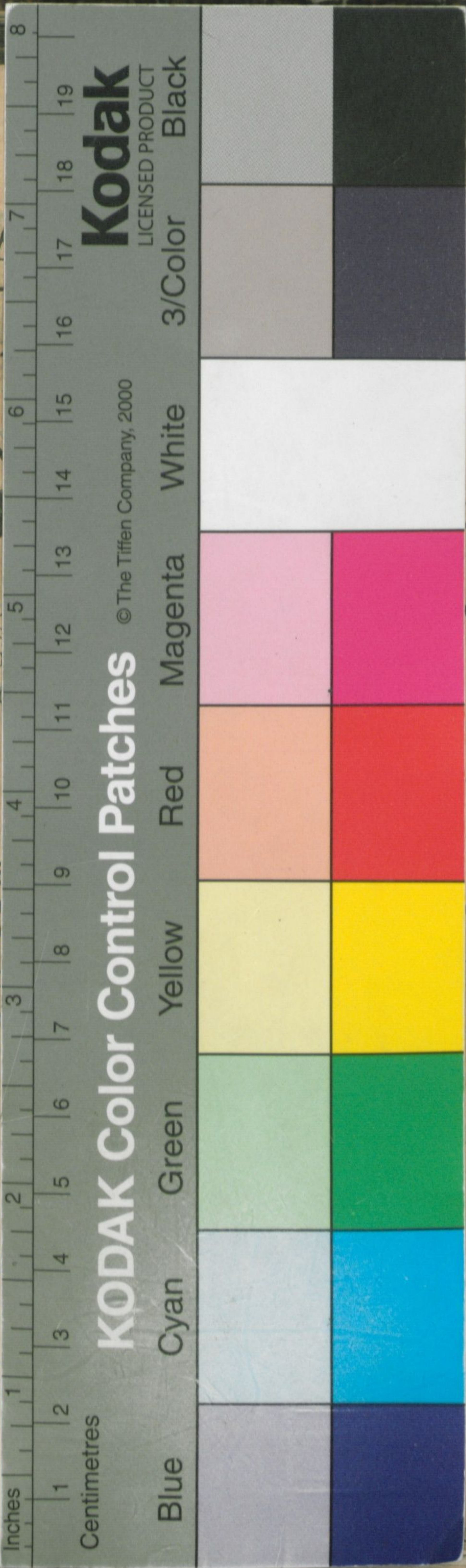
demia Lipsiensis  
merô plantarum  
ginqvis reg

*Amplissimi, E*  
Dn. LEO  
Medicinae Docto  
Medici Lipsie  
Gravi

*Domini Fauto*

MICHAEL

Impr



S

ca-  
nu-  
on-

NI,  
legii

ROFFIANIS.

35

1661

76

4, 30

