

F. H. 23, 48.

11, 304

Yd  
6054

X 2024796

18 Aete  
Sonneberg: Ausbeute Zeddel,

F. H. 22.

LOA





an 2  
Yd  
6054

# Auflistung

Der Aufbeute von Tzberschuß des alten löblichen Bergwercks der Churfl. Sächs. Berg- Stadt

Schneeberg / das Quartal Crucis

Anno 1646.

uff nachfolgenden drey Zechen

als uff 1. R.

- 3. fgl. In S. Bernhard Sundgrub und Zugehörung am Tzschornbach gelegen.
- 2. fgl. In Schindlern- und Fleischern Sundgruben / auffm Hohengebürg gelegen.
- 1. fgl. In Dvergeschick / Sundgrub zwischen Mühren und Dreyhillien gelegen.

## Summa

792. fl.



Danck; Drelh; Ehr gebt nVn Vnser M HERRN;  
So AVpeVch; DVb Vns thVe geVVern.

Handwritten text in Gothic script, likely a title or heading, possibly reading "Anleitung" (Instruction).



Der Haupttheil von der...  
In dem...  
...

...

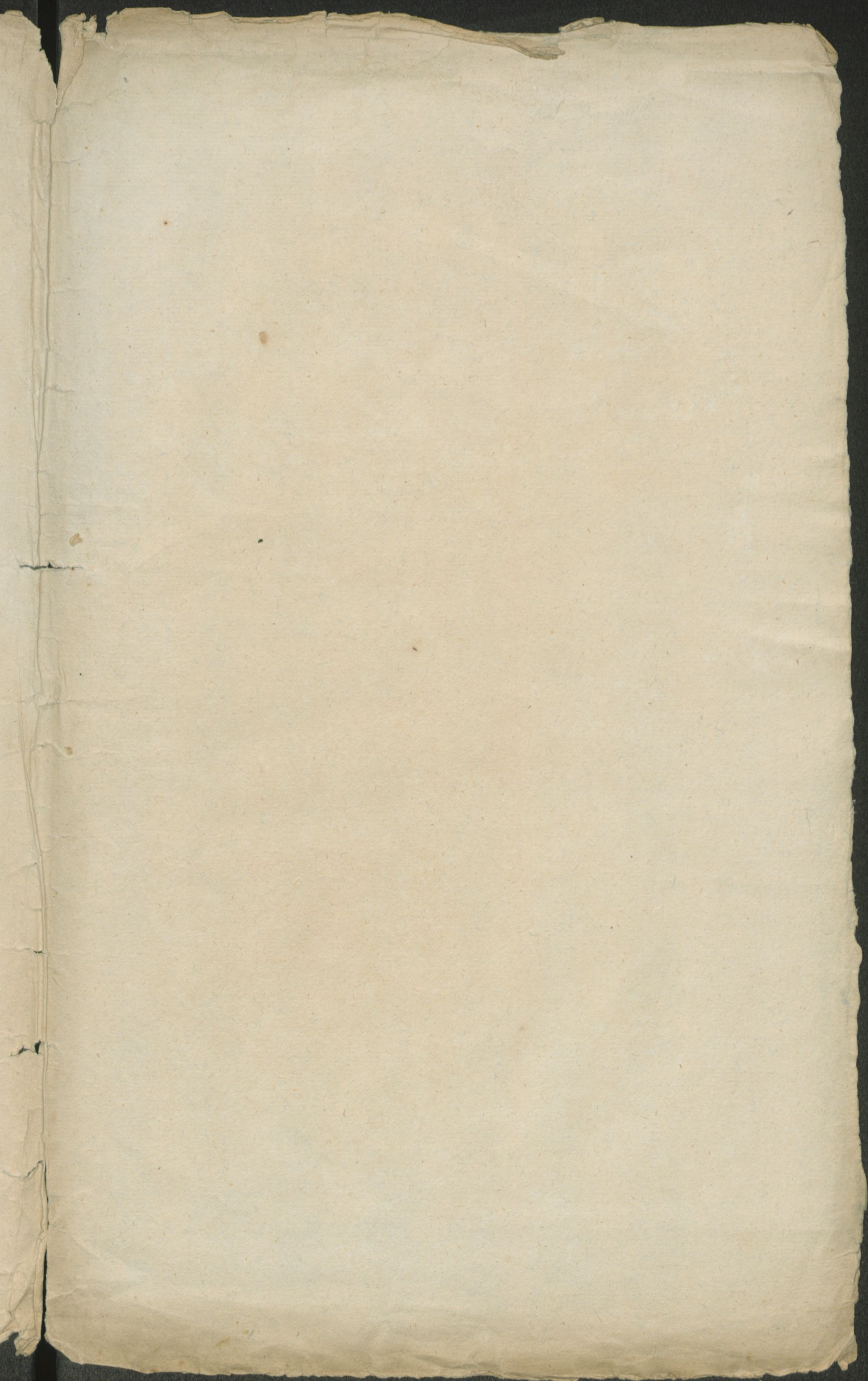
...



...

107



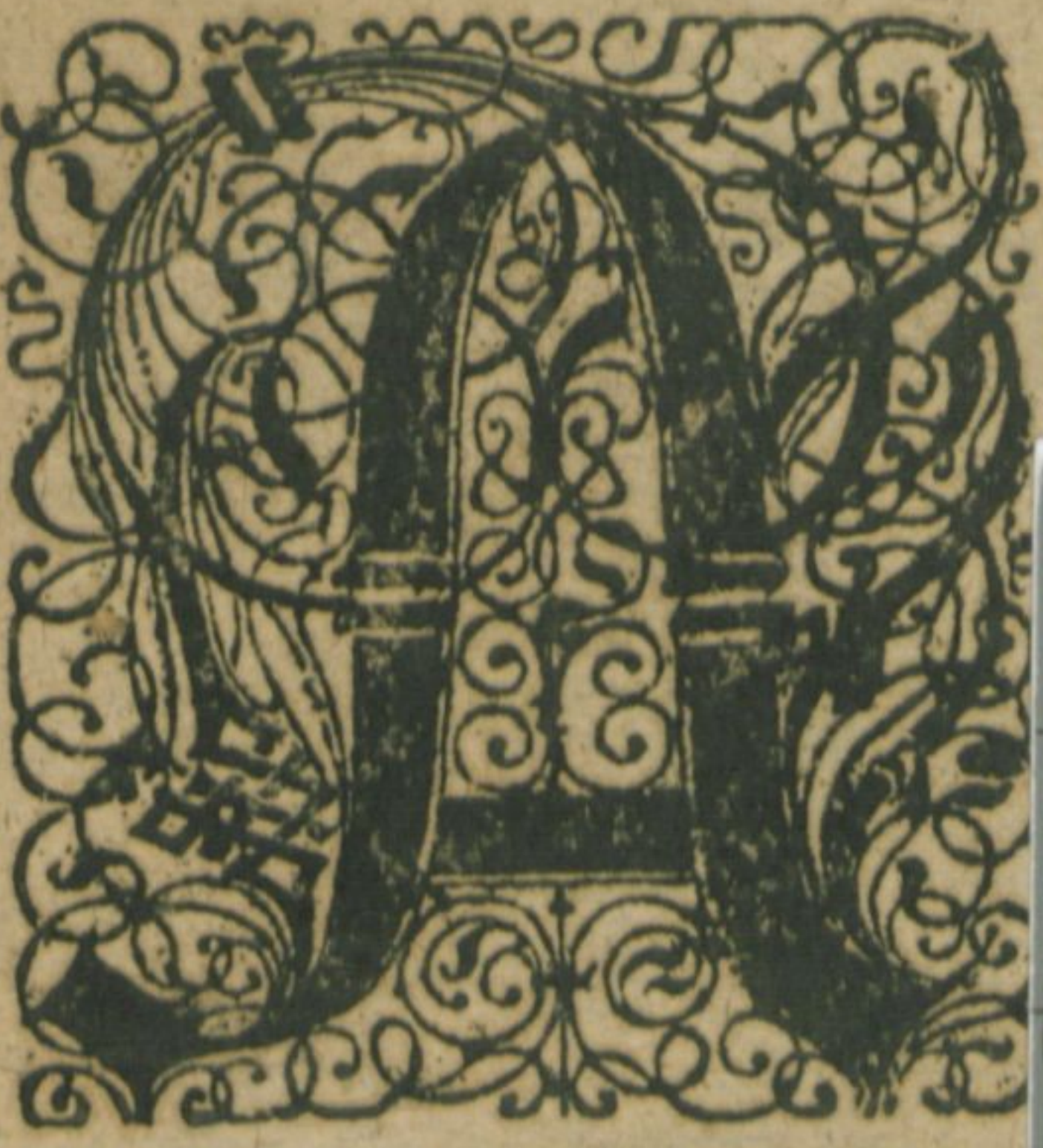


F. K. yd 6057

vi



Yd  
6054



...schreibung

Der Aufsbew  
lichen Bergn

... des alten lob:  
f. Berg: Stadt

- 3. fgl. In S. Bernha
- 2. fgl. In Schindlern
- 1. fgl. In Dvergeschid

... am Tzschorlbach gelegen.  
... uffn Hohengebürg gelegen.  
... und Dreyllilien gelegen.



DanCt/ Drelst/ Ehr aebe nVa Vnfei M HERXN/ Do AVpeVsb/ DVb Vns thVe geVVern.