





Was der Januar bringt.

Endlich ein Monat, der keine Zeit-Eingehung auf dem Wege der Gleichheit und Vollständigkeit...

Der Anfang von Reichstagsberatern durch die Reichstags-eröffnung...

Einführung des Verkehrs für Posten von D-Bügen...

Am Sonntag für die mittelfränkischen Schlichtungsstellen...

Die Jubiläumfeier 1919-1923 (Dort, Bielefeld und Walden)...

Einführung von Posten für den Reichstagspräsident...

Die Jubiläumfeier 1919-1923 (Dort, Bielefeld und Walden)...

Die Jubiläumfeier 1919-1923 (Dort, Bielefeld und Walden)...

Die Jubiläumfeier 1919-1923 (Dort, Bielefeld und Walden)...

Die Jubiläumfeier 1919-1923 (Dort, Bielefeld und Walden)...

Die Jubiläumfeier 1919-1923 (Dort, Bielefeld und Walden)...

Die Jubiläumfeier 1919-1923 (Dort, Bielefeld und Walden)...

Die Jubiläumfeier 1919-1923 (Dort, Bielefeld und Walden)...

Die Jubiläumfeier 1919-1923 (Dort, Bielefeld und Walden)...

Die Jubiläumfeier 1919-1923 (Dort, Bielefeld und Walden)...

Die Jubiläumfeier 1919-1923 (Dort, Bielefeld und Walden)...

Die Jubiläumfeier 1919-1923 (Dort, Bielefeld und Walden)...

Die Jubiläumfeier 1919-1923 (Dort, Bielefeld und Walden)...

Die Jubiläumfeier 1919-1923 (Dort, Bielefeld und Walden)...

Die Jubiläumfeier 1919-1923 (Dort, Bielefeld und Walden)...

Die Jubiläumfeier 1919-1923 (Dort, Bielefeld und Walden)...

Die Jubiläumfeier 1919-1923 (Dort, Bielefeld und Walden)...

Die Jubiläumfeier 1919-1923 (Dort, Bielefeld und Walden)...

Die Jubiläumfeier 1919-1923 (Dort, Bielefeld und Walden)...

Die Jubiläumfeier 1919-1923 (Dort, Bielefeld und Walden)...

Die Jubiläumfeier 1919-1923 (Dort, Bielefeld und Walden)...

Die Jubiläumfeier 1919-1923 (Dort, Bielefeld und Walden)...

Die Jubiläumfeier 1919-1923 (Dort, Bielefeld und Walden)...

Die Jubiläumfeier 1919-1923 (Dort, Bielefeld und Walden)...

Die Jubiläumfeier 1919-1923 (Dort, Bielefeld und Walden)...

Schneepflügen.

Strecke Halle-Sangerhausen. Vom 1. Januar ab sind wieder eingelegt: Performance 588 Halle (ab 11,25 nachts) - Sangerhausen (an 1,15 nachts)...

Der Himmel im Januar.

Die schönere Bewegung des Tageslichts an der Himmelskugel hat in der ersten Monatshälfte des Januar nur geringen Einfluß...

Von den Planeten hat Merkur Anfang Januar am Abendhimmel. Er geht erst 15 Stunden nach der Sonne unter und ist in sich zu Beginn des Monats nicht zu sehen...

Der Venus ist am 1. Januar eine Stunde vor Sonnenaufgang im Südwesten wieder zu sehen. Am 2. Januar...

Der Mars ist am 1. Januar im Südwesten zu sehen. Am 2. Januar...

Der Jupiter ist am 1. Januar im Südwesten zu sehen. Am 2. Januar...

Der Saturn ist am 1. Januar im Südwesten zu sehen. Am 2. Januar...

Der Uranus ist am 1. Januar im Südwesten zu sehen. Am 2. Januar...

Der Neptun ist am 1. Januar im Südwesten zu sehen. Am 2. Januar...

Der Pluto ist am 1. Januar im Südwesten zu sehen. Am 2. Januar...

Der Pluto ist am 1. Januar im Südwesten zu sehen. Am 2. Januar...

Der Pluto ist am 1. Januar im Südwesten zu sehen. Am 2. Januar...

Der Pluto ist am 1. Januar im Südwesten zu sehen. Am 2. Januar...

Der Pluto ist am 1. Januar im Südwesten zu sehen. Am 2. Januar...

Der Pluto ist am 1. Januar im Südwesten zu sehen. Am 2. Januar...

Der Pluto ist am 1. Januar im Südwesten zu sehen. Am 2. Januar...

Der Pluto ist am 1. Januar im Südwesten zu sehen. Am 2. Januar...

Der Pluto ist am 1. Januar im Südwesten zu sehen. Am 2. Januar...

Der Pluto ist am 1. Januar im Südwesten zu sehen. Am 2. Januar...

Der Pluto ist am 1. Januar im Südwesten zu sehen. Am 2. Januar...

Der Pluto ist am 1. Januar im Südwesten zu sehen. Am 2. Januar...

Der Pluto ist am 1. Januar im Südwesten zu sehen. Am 2. Januar...

berichten, daß sie die mit Streifen abgedruckten gelblichen Stellen...

Dokswirtschaftliches.

Berliner Börse vom 31. Dezember 1923. Mittelteil von der Commerz- und Privatbank...

Table with 2 columns: Name of bank/stock and Price/Value. Includes entries like 'Commerzbank', 'Privatebank', etc.

Leipziger Börse vom 31. Dezember 1923. Mittelteil von der Commerz- und Privatbank...

Table with 2 columns: Name of bank/stock and Price/Value. Includes entries like 'Commerzbank', 'Privatebank', etc.

Verkehrliche Nachrichten.

Die Herrschaft des Winters. Starker Schneefall im Schwarzwald.

Freiburg 2. Jan. Der nach vorhergehendem Tauwetter erneut einsetzende starke Schneefall hat die auf dem Schwarzwald...

Schwere Unfälle bei Hektel. Berlin 2. Jan. Eine Reihe schwerer Unfälle hat sich beim...

Die Jubiläumfeier 1919-1923 (Dort, Bielefeld und Walden)...

Die Jubiläumfeier 1919-1923 (Dort, Bielefeld und Walden)...

Die Jubiläumfeier 1919-1923 (Dort, Bielefeld und Walden)...

Die Jubiläumfeier 1919-1923 (Dort, Bielefeld und Walden)...

Die Jubiläumfeier 1919-1923 (Dort, Bielefeld und Walden)...

Die Jubiläumfeier 1919-1923 (Dort, Bielefeld und Walden)...

Die Jubiläumfeier 1919-1923 (Dort, Bielefeld und Walden)...

Die Jubiläumfeier 1919-1923 (Dort, Bielefeld und Walden)...

Die Jubiläumfeier 1919-1923 (Dort, Bielefeld und Walden)...

Die Jubiläumfeier 1919-1923 (Dort, Bielefeld und Walden)...

Die Jubiläumfeier 1919-1923 (Dort, Bielefeld und Walden)...

Die Jubiläumfeier 1919-1923 (Dort, Bielefeld und Walden)...

Die Jubiläumfeier 1919-1923 (Dort, Bielefeld und Walden)...

Die Jubiläumfeier 1919-1923 (Dort, Bielefeld und Walden)...

Lauchfahl und Schaffahl.

Lauchfahl, 2. Jan. Stadtbürgermeisterverammlung am 2. Jan. Der Vorsitzende...

Schaffahl, 2. Jan. Der Vorsitzende...

Lauchfahl, 2. Jan. Der Vorsitzende...

Schaffahl, 2. Jan. Der Vorsitzende...

Lauchfahl, 2. Jan. Der Vorsitzende...

Schaffahl, 2. Jan. Der Vorsitzende...

Lauchfahl, 2. Jan. Der Vorsitzende...

Schaffahl, 2. Jan. Der Vorsitzende...

Lauchfahl, 2. Jan. Der Vorsitzende...

Schaffahl, 2. Jan. Der Vorsitzende...

Die Jubiläumfeier 1919-1923 (Dort, Bielefeld und Walden)...

Die Jubiläumfeier 1919-1923 (Dort, Bielefeld und Walden)...

Die Jubiläumfeier 1919-1923 (Dort, Bielefeld und Walden)...

**Anzeigen.**  
 Alle die Aufträge der Anzeigen...  
 Dom. Clausen-Berner...  
 Stad. Clausen-Ell...  
 Ta. kinderloses Ehepaar...  
 Klaffes Hausgrundstück...  
 10000 Mark...  
 Nachstuhl...  
 Rot- und Weißweinfäden...  
 Donnerstag: Schlachte-Fest!...  
 Neue und gebt. Garbroden, Schuhe, Stiefel...  
 Lutas, Sand 1.

**STATT KARTEN.**  
**Serda Müller**  
**Helmuth Domalski**  
 Lehrer  
 geben im Namen ihrer Eltern ihre  
 Verlobung bekannt.  
 Leipzig Spergau u. Corbetta  
 Dezember 1923.  
 Herzlichen Glückwunsch  
 zum Jahreswechsel  
 Max Schneider u. Frau  
 Fahrrad-Handlung.

**Wir kaufen alle Marder-, Zuchts-, Illis-, Felle und Schafwolle**  
 in Partien und einzelnen zu höchsten Tagespreisen!  
**Karl Winzer, Fellhandlung.**  
 Inhaber: Frh Soth. — Merseburg, Obere Burgstraße 7.

**Klaffes Hausgrundstück**  
 Hypothekfrei, voll auch  
 mehrere, neuen Goldmark  
 volle Auszahlung, zu kau-  
 schenkt. Off. St. u. K. N. 5  
 an die Geschäftsstelle des  
 Land. u. Weisenfels a. S.  
**10000 Mark**  
 auf ein großes Grundstück  
 mit Gartenschäumen. Dell.  
 Angebote an Thielcke,  
 Halle a. S., Weisenfels 39.  
**Nachstuhl**  
 (Zimmermöbel für Kranke)  
 nur gut erhalten, zu kaufen  
 gesucht. Angebote in Preis  
 unter 585 an die Exped.  
**Rot- und Weißweinfäden**  
 Knäuel, Fäden & Stränge,  
 Große Rollen, 22.  
**Donnerstag: Schlachte-Fest!**  
 R. Tepper, Obere Breite Str. 10.  
**Neue und gebt. Garbroden, Schuhe, Stiefel**  
 verkauft billig

**Zwangsversteigerung!**  
 Am 3. d. M. vorm. 11 Uhr  
 verliedert sich Merseburg.  
 Gehöft zur Sonne.  
 2 Hobeibänke, 1 Rand-  
 stisch, 1 kl. Büchereischrank  
 und eine elektr. Krone  
 öffentlich meistbietend gegen  
 Barsahlung.  
 Merseburg, 2. Jan. 1924.  
 Notzschlag,  
 Gerichtsnotar.

**Buchführungsarbeit,**  
 Einrichtung, Weiterführung und Uebernahme  
 Jahresabschlüsse und Goldmark-Bilanzen  
 Aufstellung von Steuerberatungen.  
 Tel. 724. **C. E. Sennewald.** Tel. 724.  
**Am 3. Jan. 1924 kommt**  
 mein beliebtes  
**Rockbier**  
 zum Ausstoß  
 Stadtbrauerei  
**F. Oettler, Weißenfels**  
 Niederlage Merseburg  
 Telefon 590.

**Bettwäsche**  
 Großer Inventur-Ausverkauf vom 3.—15. Januar  
 zu ganz erstaunlich billigen Preisen.  
 Scheuen Sie nicht den weitesten Weg, Sie verdienen durch den bill. Einkauf mehr als das Fahrlohd.  
 Bettbezüge aus Linn. 3.90, 4.90, 6.25 M. etc.  
 Bettlaken aus guten Spezialstoffen 1.90, 3.20, 4.50 M. etc.  
 Fertige Matratze in rot u. 5.50, 8.50, 10.80 M. etc.  
 Waschestoffe . . . 0.50, 0.67, 0.90 M. etc.  
 Hausstache ganze Breite u. 1.85, 2.25, 2.60 M. etc.  
 Linn. (10-Bett-) Rissenbreite 0.95, 1.25, 1.65 M. etc.  
 wäscher Bettbreite 1.65, 1.95, 2.10 M. etc.  
 Za. 500 Bettbezüge prima Stangenlinsen, ohne Naht . . . Stück 10.40 M. etc.  
 Za. 500 Bettlaken kräftiges Hausstuch, ohne Naht, 140/210, Stück 3.90 M. etc.  
 Za. 200 bunte Bezüge halbtar und waschecht . . . Stück 8.50 M. etc.  
 Za. 1000 Handtücher in gutem Drill a. Gersten- . . . Stück 0.35, 0.55, 0.75 M. etc.  
 Tischtücher in Halbleinen und Baumwolle . . . Stück 2.50, 3.75, 4.75 M. etc.  
 Geschirrtücher rot kariert . . . Stück 0.28, 0.40, 0.65 M. etc.  
 Waschestoffe, Damaste, Frotteerwäsche, Kaffeedecken, Bettdecken zu Konkurrenzbill. Preisen  
 Eigene Fabrikation. — Zuverkommende, fachl. Bedienung — Mengenabgabe vorbehalten  
 Achten Sie in Ihrem Interesse genau auf Strasse und Hausnummer!

**Stempel**  
 liefert  
 H. Heber  
 Kirchstr. 7.  
**Felle**  
 zu Weisen  
 gerbt und  
 verarbeitet  
 Fleischer- und Fuchshäute  
 Felle, Leuchthäute.  
**Lehrling**  
 mit guter Schulbildung per  
 1. April d. J. gesucht.  
**Otto Seidmann,**  
 Kohlen, Kolonialwaren  
**Buchdrucker- und  
 Setzer - Lehrling**  
 sofort oder 1. April gefuht  
**B. A. Blankenburg.**  
 Junger Mädchen, 18 J.,  
 sucht Stellung als  
 Stütze der Hausfrau  
 im Kochen sowie im Haus-  
 halt erfahren möglichst mit  
 Familienanschluss. Angeb.  
 unt. 581 an die Exp. d. Bl.  
 Fräulein, akademisches  
**Maus-Mädchen**  
 guten Zeugnissen zum  
 Januar gefuht.  
 an Dr. Schmitz,  
 Bismarckstr. 20.  
 Allein-Mädchen  
 sucht  
 ledigsammt Mannh.  
 Bismarckstr. 43.  
 16 Jahre,  
 noch unbe-  
 t. Stellung  
 ang. N. n. 582 a. C. p.

**Inventur-Ausverkauf**  
 Beginn Mittwoch, den 2. Januar  
 zu ganz bedeutend herabgesetzten Preisen, um jedermann Gelegen-  
 heit zu geben, sich wirklich gute Waare sehr billig anzuschaffen.  
 Als Beweis der großen Billigkeit sind die Preise einiger Artikel angeführt.  
 Herren-Jacketanzüge in allen nur erdenkl. Modelfarben . . . jetzt 25<sup>50</sup>  
 in riesiger Auswahl . . . nur 19<sup>50</sup>  
 Herren-Winterulster in wunderschönen Prachtfarben, . . . jetzt 3<sup>95</sup>  
 nur gute Stoffe . . . nur 3<sup>75</sup>  
 Herren-Stoff-Hosen in vielen Mustern, haltbare Quali- . . . jetzt 5<sup>75</sup>  
 täten, mit und ohne Umschlag . . . nur 5<sup>75</sup>  
 Herren-Stoff-Hosen in schwarzweiss gestreiften Dessins . . . jetzt 3<sup>75</sup>  
 in riesiger Auswahl . . . nur 3<sup>75</sup>  
 Männer-Neuleder-Hosen in nur seit Jahren erprobten . . . jetzt 8<sup>25</sup>  
 waschechten Qualitäten . . . nur 8<sup>25</sup>  
 Eisenbahner-Hosen in schwarzen und braunen Farben, . . . jetzt 14<sup>75</sup>  
 waschechte Sorten . . . nur 14<sup>75</sup>  
 Männer-Manschetterhosen in braunen, feldgrünen Farb- . . . jetzt 5<sup>75</sup>  
 nur prima Qualitäten . . . nur 5<sup>75</sup>  
 Feldgrauwe Hosen in haltbaren Stoffen, grünliche und . . . jetzt 3<sup>95</sup>  
 graue Farben . . . nur 3<sup>95</sup>  
 Breches-Hosen in prachtvollen Farbenbönen, fabelhafter . . . jetzt 3<sup>95</sup>  
 Auswahl, haltbare Sorten . . . nur 3<sup>95</sup>  
 Schlosser-Jacken u. -Hosen in blauweinen, waschechten . . . jetzt 4<sup>25</sup>  
 Qualitäten, unzerreißt . . . nur 4<sup>25</sup>  
 Knaben-Neuleder-Hosen waschecht, haltbare Quali- . . . jetzt 2<sup>25</sup>  
 täten, für 9—14 Jahre . . . nur 2<sup>25</sup>  
 Leibchen-Stoff-Hosen in grosser Farbauswahl, nur . . . jetzt 2<sup>25</sup>  
 echte Ausführungen . . . nur 2<sup>25</sup>  
**Schlager auf Schlager**  
 Jünglings- u. Knaben-Anzüge, Gummikräntel, Arbeits-Westen usw.  
 zu fabrikat herabgesetzten Preisen in selten grosser Auswahl.  
 Ein Vorgesetzter ist wirklich innohnd  
 daher versäume niemand diese günstige Gelegenheit.  
 Bitte sich in den Auslagen davon zu überzeugen.

**Funkenburg heute abend großer Ball**  
 Turnerische Vereinigung  
 Freitag, den 4. Januar, abends 8 Uhr  
 Monats-versammlung im Einzel- im Festsaal  
 Zahlreiches Erscheinen er-  
 forderlich. Der Turnrat.  
**Hallesches Kunstleben**  
 Stadt-Theater Halle  
 Mittwoch, 2. Jan., abds. 7 1/2 Uhr: Die Tullianer  
 Weiber. Oper a. Nicolai  
 Donnerstag, 3. Jan., abds. 7 1/2 Uhr: Minna von  
 Barnhelm. Schauspiel  
 von Lessing.  
 Freitag, 4. Jan., abds. 7 1/2 Uhr: Die Tullianer  
 Schauspiel von Schmel-  
 Sonnabend, 5. Jan., abds. 7 1/2 Uhr: Die Frau im  
 Harnelstein. Operette.  
**Merseburger Schwimmerfahrt.**  
 Donnerstag, abends 7 Uhr  
 Jahresversammlung im „Breitthagen Adler“.  
 Der Vorstand  
**Die großen Neujahrs Programme!**  
 Kammer — Lichtspiele: Modernes Theater:  
 Der Todesreigen!  
 Ein Selbstbild in 7 Bildern  
 Akten nach dem Roman v.  
 Maxim Gorkom.  
 In den Hauptrollen:  
 Olga Schuchowa, Olga  
 Engel, Joh. Blumau,  
 Albert Steinhilf, Otto  
 Eilenhauer, Fr. Kampers.  
 Ein Werk das die Kämpfe  
 des inneren Kampfs, der  
 Kammer der Erde und  
 das ergreifende u. mächtige  
 Gedächtnis.  
**Das gelbe Dreieck!**  
 4. und letzter Teil:  
**Das Haus d. Vergessens!**  
 neuester Film in 4 Akten,  
**Pfälzerwald-Verein.**  
 Morgen Donnerstag, abends 8 Uhr in der  
 Turnhalle Neu-Röfen  
**Vortrag des Herrn Levin**  
 „Einführung in den Wintersport“  
 mit Lichtbildern.  
 Freier Eintritt für jedermann.  
 Der Vorstand.  
 Der Vereinsabend in der „Alten Volk“  
 fällt aus.  
 Wo ist **Orlando di Lasso**  
 mit den geheimnisvollen Fremden??  
**ab Baustelle Leuna:**  
 Einen hohen Dachstuhl (25000), Ballen-  
 anter, Dachbalken, Dachrinnen und Abfall-  
 rohre, Hochherde, Backofen, Ofenrobre,  
 Messing-Wasserhähne, Tür-Einsetz- und  
 Kastenfenster, 1 Kachelofen (30 Zentner),  
 Zentnerstiesel, stich. Abfallglas gegen Kasse  
 oder Vereinarbeit.  
**Baugenossenschaft Leuna m. B. S.**  
 P. Wölter, Vorsitzender.



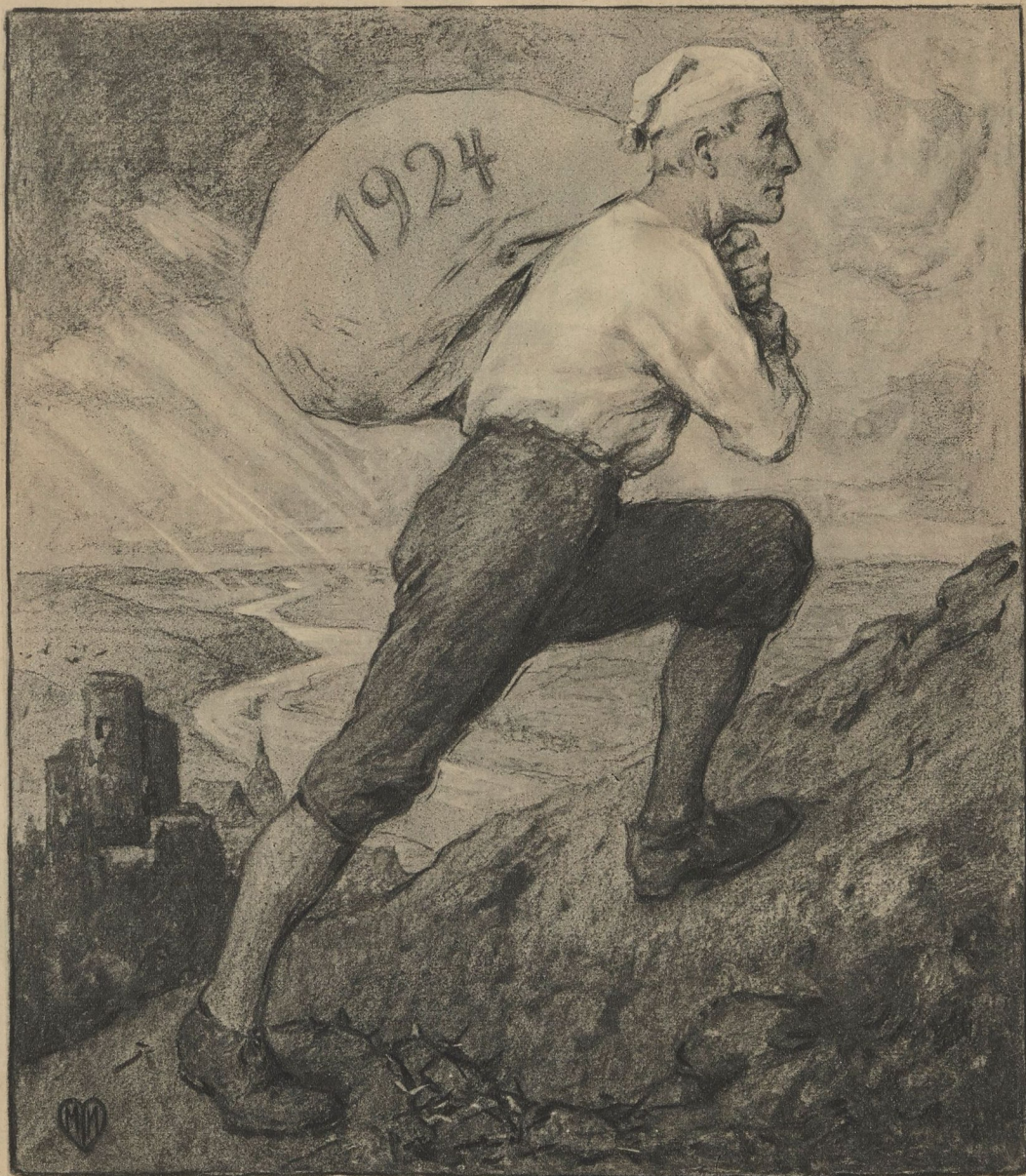


# Das Leben im Bild

1924

Nr. 1

Wochenbeilage des  
**Merseburger Korrespondent**  
Neueste Nachrichten für Stadt und Kreis Merseburg



**Aufwärts!**

Sonderzeichnung für „Leben im Bild“ von Kunstmaler Müller-Münster, Berlin-Steglitz.

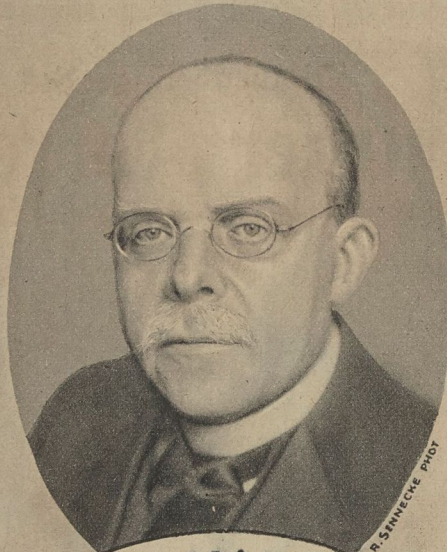
Die Männer, die in schwerer Zeit die Last und Verantwortung der

# Reichsregierung

übernommen haben.



DR. STRESEMANN  
REICHAUSSENMINISTER



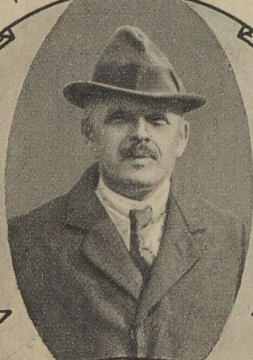
DR. MARX  
REICHSKANZLER



DR. JARRES  
VIZEKANZLER



HOEFLE  
REICHSPOSTMINISTER



DR. GESSLER  
REICHSWEHRMIN.



EMMINGER  
REICHSJUSTIZMIN.



GRAF V. KANITZ  
REICHSERNÄHRUNGSMIN.



OESER  
REICHsverkehrsmIn.



DR. BRAUNS  
REICHsArbeitsminister



DR. LUTHER  
REICHsFinanzminister

NEUJAHR

1924





Das verfloßene Jahr bedeutet einen Wendepunkt in der Entwicklung unserer Wirtschaft nach dem Zusammenbruch vom Jahre 1918. Die Geldentwertung, anfangs nur als Teuerung empfunden, hatte im letzten Jahre infolge des Anschwellens der Papiergeldflut einen Umfang angenommen, wie ihn der ärgste Pessimist kaum für möglich gehalten hatte. Wir hatten uns noch nicht daran gewöhnt, Millionäre zu sein, da waren wir schon Milliardäre, und aus den Milliardären wurden noch schneller Billionäre. So konnte das nicht weitergehen. Diese Erkenntnis drang mehr und mehr durch, besonders in den maßgebenden Kreisen unserer Wirtschaft. Das Ergebnis dieser Erwägungen war die Schaffung der Rentenbank, die, gestützt auf Sachwerte unserer Wirtschaft, wieder ein ehrliches deutsches Geld schaffen sollte. Neben den Rentengeldscheinen, die bereits in großer Menge in Umlauf sind, haben wir auch wieder ein Hartgeld erhalten, das vorläufig allerdings noch in den Taschen von Sammlern ein beschauliches Dasein fristet. Bald werden aber hoffentlich die neuen Scheidemünzen in so großer Zahl ausgegeben werden, daß wir uns nicht mehr mit dem Beschauen der Abbildungen zu begnügen brauchen. Dann werden wir auch wieder anfangen können, nach Pfennigen zu rechnen, eine Tugend, die uns in der Papiergeldflut leider verlorengegangen ist. Es sind Stücke von 1, 2, 5, 10 und 50 Pfennigen geprägt worden. Die beiden ersteren Münzen sind aus Kupfer und erinnern äußerlich stark an unsere alten Kupferpfennige, nur daß die Rückseite statt des Reichsadlers eine Aehrengarbe zeigt. In ganz neuem Gewande zeigen sich die Stücke von 5 bis 50 Pfennigen. Sie sind aus einer Legierung von Kupfer und Aluminium hergestellt und von goldgelber Farbe. Auch ihre Rückseite zeigt ein Motiv von Aehren.

Zum Präsidenten der Rentenbank ist der frühere Staatsminister Dr. Lenze ernannt worden, der als ein anerkannter Fachmann auf dem Gebiet des Finanzwesens gilt.

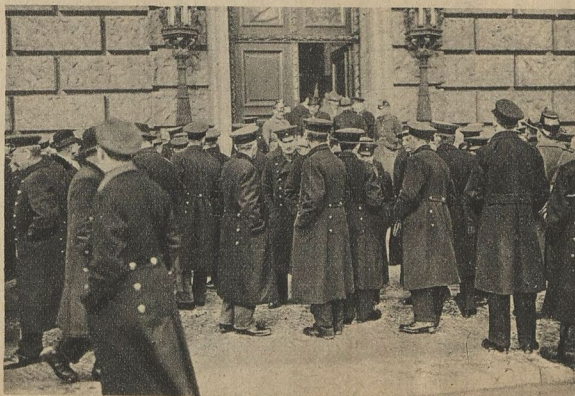
Die neue Währung allein kann uns freilich auch noch nicht die dringend nötige Sanierung unserer Wirtschaft bringen. Dazu ist vor allem nötig, im Reichs- und Staatshaushalt Ordnung zu schaffen. Wenn auch die Befundung unserer Finanzen letzten Grades — worauf immer wieder hinge-



Erz. Dr. Lenze,  
Präsident der Rentenbank.



Photothek  
Staatssekretär Frh. v. Malhan



Eisenbahnernkundgebung vor dem Reichstag gegen den Beamtenabbau.

wiesen werden muß — von einer Regelung der Reparationsfrage abhängig ist, so können wir durch äußerste Sparsamkeit bei der Bemessung der Reichs- und Staatsausgaben doch auch etwas dazu tun. Das geht freilich nicht ohne schmerzliche Eingriffe ab, und besonders schwer wird dabei die Beamtenschaft betroffen. So hat man denn bereits mit dem Beamtenabbau begonnen und zugleich die Beamtengehälter weit unter die Vorkriegsätze hinuntergeschraubt. Es ist wohl zu verstehen, wenn sich der Beamtenschaft eine gewisse Beunruhigung bemächtigt hat, auch wenn man an sich die Notwendigkeit gewisser Ein-

schränkungen anerkennen muß. Der Staatssekretär im Auswärtigen Amt, Frh. v. Malhan, hat sich in temperamentvoller Weise zum Wortführer der Beamtenschaft gemacht, indem er in einem Brief an die Reichsregierung gegen die Gerabdrückung der Gehälter scharfe Verwahrung einlegte. Reichsfinanzminister Dr. Luther hat in einem nicht minder scharf gehaltenen Antwortschreiben gegen die Ausführungen Malhans Stellung genommen. — Wie die Frage der Gehaltsregelung, hat auch der Beamtenabbau in den betroffenen Kreisen große Erregung hervorgerufen, die sich verschiedentlich auch in größeren Kundgebungen Luft machte. Ueber den Umfang des Beamtenabbaues sind vielfach übertriebene Meldungen verbreitet worden. Ohne gewisse Härten wird es ja trotzdem nicht abgehen können, zumal da es heute bei der großen wirtschaftlichen Krise nicht leicht sein wird, alle abgebauten Beamten sogleich in der Privatwirtschaft unterzubringen. Hat doch ohnehin die Zahl der Arbeitslosen, namentlich in den Großstädten und Industriezentren, eine erschreckende Höhe erreicht. Das neue Geld wird es hoffentlich ermöglichen, auch über diese Krise schneller hinwegzukommen. Der Erzeuger und der Kaufmann können wieder mit festen Werten rechnen und brauchen nicht mehr bei jedem Geschäft eine Risikoprämie daraufzuschlagen, da die Gefahr von Verlusten durch die Geldentwertung jetzt geringer geworden ist. Das steigert auch die Unternehmungslust, und so darf man hoffen, daß wir nach diesem Winter unseres Mißvergnügens wieder besseren Zeiten in unserer gesamten Volkswirtschaft entgegengehen.



Oben:  
Schuljugend  
beim Rodeln.  
In der Mitte:  
Holztransport in



Oberbayern.  
Unten: In  
den Straßen  
von Garmisch-  
Partenkirchen.





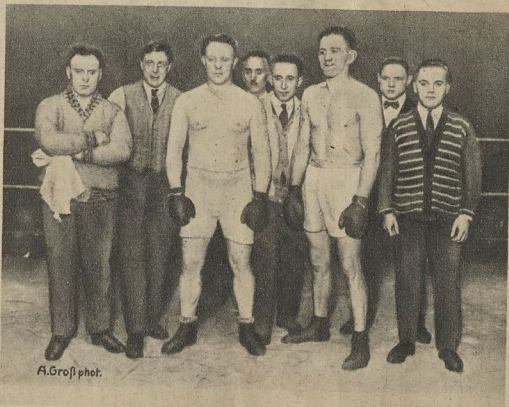
**v. Labansche Tanzkunst.**

Die Tanzbühne Laban führt mit großem Erfolg Tanzdichtungen auf.



G.Riebicke phot.

**Kapitänleutnant von Plüschow,**  
der bekannte Dingtau-Flieger, legte auf  
einem neuen Motorradtyp in 48 Stunden  
den 1498 km zurück.



A.Groß phot.

**Deutsch-englischer Boxkampf im Berliner Sportpalast.**  
Santon-Körner (rechts) gewann am 11. Dezember gegen Harry Keeve  
(England) nach Punkten.



Photothek

**Jockey Otto Schmidt,**  
Stall Weinberg, Frankfurt a. M., der  
erfolgreichste Jockey des letzten Jahres.



Winterbetrieb in einer Sportschule bei Berlin

G.Riebicke phot.



# Neue Moden

Gustav Cords, Kölna. Rh., Neumarkt 4-6

# Januar 1924

Berlin W8, Leipziger Strasse 33-35



ie Mode hält augenblicklich an der mit Recht so beliebten geraden Linie fest, die sich in Hüfthöhe an Kleidern wie Mänteln eng um den

Körper spannt und nach unten gerade niederfällt, trotz der prophezeiten gewellten Volants und ausladenden Glocken. Interessant sind Abweichungen durch seitliche Raffungen und Drapierungen, von reichen Perlstickereien, Metallagraffen oder großen Schleifen gehalten. Diese Raffungen haben sich ganz der Gestalt der Trägerin anzupassen und eignen sich nur für schlanke Damen.

Die neue, nach unten weiter fallende Linie zeigt das elegante Abendkleid E 3100. Es ist aus lindnenblütenfarbener Charmeuse und feinsten Silber Spitze zusammen gestellt. Die Tunika ist oben durch dichte Reifalten eingeschränkt. Als belebender Schmuck sind farbige Chiffonröschen angebracht.



Das schwarze, aus Crêpe marocain bestehende Kleid E 3101 ist reich mit bunten Perlstickereien in aparten Mustern verziert. Stickereien dieser Art, aus bunten oder einfarbigen Perlen, Zett- und Strasssteinen in verschiedensten Ausführungen, werden jetzt ganz besonders von der Mode favorisiert.

Aus grünem Velours de laine ist das kleidsame Mantelkleid E 3102 gewonnen. Sehr elegant wirkt der enge Ärmel, der durch einen kleinen, leicht rundgeschnittenen Aufschlag am Handgelenk weiter erscheint. Sämtliche Ränder des Kleides sind mit schmalen Treffen eingefaßt. Gleichfalls mit Treffe geficherte Knopflöcher und in der Farbe zum Stoff passende Knöpfe vermitteln den Schluß. Den Stehkragen begrenzt ein schmaler Pelzstreifen. Breite Stoffbänder, linksseits zur Schleife geordnet, halten das Kleid im tiefen Taillenschluß zusammen und vervollständigen den jugendlichen Anzug.

Gebrauchsfertige Cords - Schnittmuster gegen Einsendung von Mark 1.— (einschließt. Porto) zu beziehen durch Gustav Cords' Frauen Mode (Abteilung Schnittmusterersand) Berlin W8, Leipziger Straße 33—35.



Phot. Sandau.

E 3100. Elegantes Abendkleid aus Charmeuse mit Silberspitzen.

Gebraucht werden: Etwa 4 1/2 m in 98 cm Breite.

Getragen v. Anny Malowa.



Phot. Sandau. Bild rechts.

E 3102. Mantelkleid aus Velours de laine m. Stehkragen und seitlichem Schluß.

Gebraucht werden: Etwa 4 m in 130 cm Breite.

Getragen v. der Operettensängerin Lola Grahl.



Phot. Sandau.

E 3101. Schwarzes Crêpe marocain-Kleid mit bunter Perlstickerei.

Gebraucht werden: Etwa 3 1/4 m in 98 cm Breite. Getragen von der Schauspielerin Elsa Grossmann.



F. J. S. J. S. S.

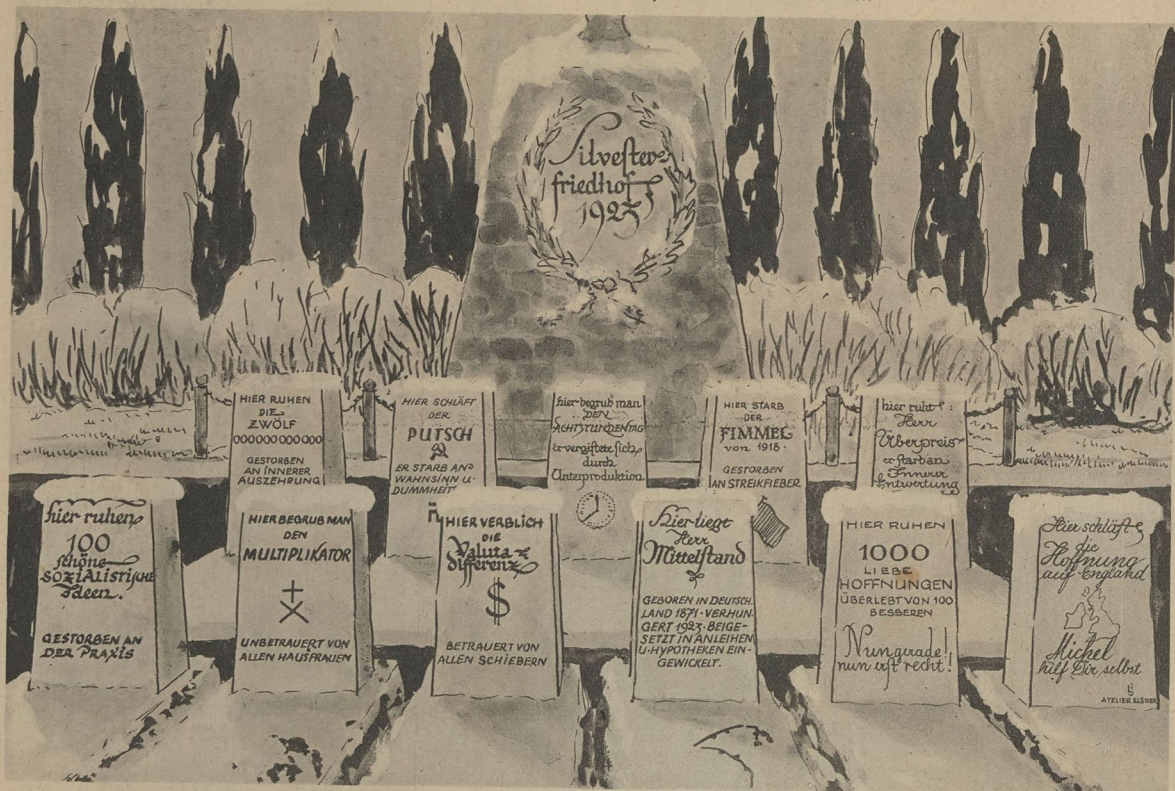
### Rheingold. Vorspiel.

Auf dem Grunde des Rheines. Die schlafenden Rheingötter. Erda.

Erste Presseveröffentlichung der Rheingoldmappe Franz Staffens zu Richard Wagners Dichtung. „Leben im Bild“ bringt fortlaufend Wiebergaben der Original-Lithographien. Bezieger von „Leben im Bild“ erhalten die Mappe (61×81 cm groß) mit den 24 Handdrucken beim Verlag Ludwig Schöner, Berlin NW 23, zum Subskriptionspreis von M. 200.— (Eadenpreis M. 250.—). Bezugsausstattung der Tageszeitung ist mit einzusenden.



Abschied mit einem Lächeln in Tränen.



Ein neues Leben blüht aus den Ruinen ...!

Gedanke, Texte und Originalzeichnung Eigentum von „Leben im Bild“.



Nun hat sich wiederum ein Jahr vollendet,  
Und immer höher stieg die deutsche Not.  
Noch hat sich nicht die Schicksalsnacht gewendet  
Zum heißersehnten lichten Morgenrot.

Auf unferm Leidensweg gab es kein Rasten,  
Nur immer tiefer er sich abwärts wand;  
Das deutsche Volk seufzt unter schweren Lasten  
Und fremdem Herrn beugt neu sich deutsches Land.

Die Not, der Hunger schleichen durch die Gassen;  
Doch ob das Elend auch zum Himmel schreit,  
Wir stehen da, von aller Welt verlassen,  
Und keinen gibt es, der uns Hilfe leiht.

So mußt allein du deine Bürde tragen,  
Drum, deutscher Michel, nimm den Stab zur Hand!  
Den steilen Weg empör' schreit' ohne Zagen  
Den Blick voran und nicht zurückgewandt!

Laß hinter dir das Tal des Jammers liegen,  
Wo Selbstsucht herrscht und der Parteien Streit,  
Und bist du erst der Moderluft entstriegen,  
Wird in der Brust das Herz dir wieder weit.

Und leichter wird dein Fuß dich aufwärts führen,  
Du fühlst nicht mehr der schweren Bürde Last.  
Den Hauch der Freiheit wirst du wieder spüren,  
Hältst auf dem Gipfel du ersehnte Rast.

Drum aufwärts steige du in zähem Ringen,  
Trau deiner Kraft in diesem neuen Jahr!  
Dort oben breitet seine starken Schwingen  
Zu neuem Fluge aus der deutsche Aar.

Originaldichtung zu  
unserem Titelbilde.

Dr. G. Schipmann.

Kupfertiefdruck und Verlag der Otto Elsner Buchdruckerei und Verlagsbuchhandlung K. & G., Berlin S 42, Dronienstraße 140-142.  
Verlagsleiter: Direktor Fritz v. Lindenau. Verantwortlicher Redakteur: Dr. Georg Schipmann, Berlin Niederichsänneweide.

