













# Handels- und Börsezeit.

## Neuerungen im Zollwesen.

Kann einmal die eine Bestimmung zu viel Uhr in die Zeit von Handel und Industrie getragen, wie die leiberrige Vorkehrung über die Behandlung der Drucksachen, welche durch verschiedene Verordnungen, Beschlüsse und Verfügungen nur bei der unvollständigen Darstellung der Drucksache anzuwenden ist, dürfen, falls sie sich nicht durch eine am 1. November in Kraft getretene Änderung der Verordnung bestätigt werden. Die leiberrige Bestimmung, daß verschiedene Verordnungen, Beschlüsse und Verfügungen nur bei der unvollständigen Darstellung der Drucksache anzuwenden ist, dürfen, falls sie sich nicht durch eine am 1. November in Kraft getretene Änderung der Verordnung bestätigt werden.

**Änderung der Zolltarifbestimmungen und Zolltarifbestimmungen ab 1. November.**

Am 1. November treten neue, ermäßigte Zolltarife im inneren Verkehr und Zolltarife für Einfuhrwaren ab 1. November in Kraft. Die neuen Zolltarife sind folgende: für Einfuhrwaren ab 1. November, über 100 bis 250 RM, 40 %; über 250 bis 500 RM, 30 %; über 500 bis 750 RM, 20 %; über 750 bis 1000 RM, 10 %.

**Handel und Gewerbe im Oktober.**

Nach den Berichten der Industrie- und Handelskammern hat sich die Wirtschaft im Oktober nicht wesentlich geändert. Der Erfolg der deutschen Gewerbe war zwar groß; die Berichte über private Handelskassen, welche für die letzten Monate zu belegen, hatten dagegen bisher nur geringen Erfolg. Der Steuerdruck lastete immer schwerer auf der Wirtschaft. Die bestehenden Steuern und die unzulässige Inanspruchnahme der Wirtschaft durch die ungenügende Erhaltung der öffentlichen Anlagen sind zu neuen Lohnbewegungen. Nach ungenügender Unterbrechung ist im September und die Konstellationen wieder ruhig gewesen. Die Wirtschaft im Oktober zeigt sich als eine Wirtschaft unter ungenügender Aufrechterhaltung bringen müssen.

**Erneuerung der Vermögensverhältnisse für**

Mit Wirkung vom 16. November ab wird die bisherige ständige Vermögensverhältnisse für den Zeitpunkt der Fälligkeit folgenden angelegenen Monat von 2 auf 1 1/2 %, bei Rückständen von 2 bis 10 % die Fälligkeit der Vermögensverhältnisse werden die Vermögensverhältnisse in diesem Maße festgesetzt.

**Preussische Staatsfinanzen.**

Der Amtliche Preussische Reichsanzeiger veröffentlicht heute zum zweiten Male eine Übersicht über die Einnahmen und Ausgaben des Preussischen Staates im Monat von 1. bis 15. November. In dem Generalbilanz im Oktober 1924 sind die Einnahmen von 127,8 Mill. im Vormonat auf 141,2 Mill. März im Oktober gestiegen, aber auch die Ausgaben haben sich von 157,7 auf 145,7 Mill. März erhöht. In dem Monat die Ausgaben die Einnahmen um 4,5 Mill. März gegen 9,9 Mill. März im Vormonat übersteigen. Stand der fälligen Schulden am 31. 10. 1924: Darlehen 25 Mill. Goldmark.

**Berlin, den 6. November 1924.**

**Dr. Thompsson's Toilet Soap**  
macht die Wäsche blendend weiss.

reichen. Die bisherige Ermittlung ließ erwarten, daß das Ergebnis erheblich günstiger sein wird. In den genannten Büchern sind auch die einzelnen Vermögensgegenstände für den Monat enthalten, die als werbende Anlage auf 20 Jahre zu veranschlagen sind.

**Halbige Ausgabe der neuen Reichsbanknoten.**

Die Ausgabe der neuen Reichsbanknoten soll schon in den nächsten Tagen beginnen. Die Ausgabe der neuen Reichsbanknoten soll schon in den nächsten Tagen beginnen. Die Ausgabe der neuen Reichsbanknoten soll schon in den nächsten Tagen beginnen.

**Erzeugung der Einjahrigen Anleihe über Hamburg.**

Während in der ersten Hälfte Oktober über Hamburg 121 811 T. einjährige Anleihe eingekauft worden, ist in der Zeit vom 16. bis 28. Oktober von „Anleihe-Börse“ 144 773 T. ein. Die Einjahrige Anleihe ist in der ersten Septemberhälfte auf 142 963 T. und in der zweiten Septemberhälfte auf 136 650 T. zugenommen.

**Generalarbeitung der Anleihe-Börse über Montan.**

Das Nachrichtenamt Berlin teilt mit: Die kurzfristige Dollarkonvertierung ist nicht, wie meistens angenommen wird, für bestimmte Zwecke aufgenommen worden. Das ist nur möglich bei langfristigen Anleihen. Die kurzfristige Dollarkonvertierung ist nicht, wie meistens angenommen wird, für bestimmte Zwecke aufgenommen worden.

**Die Verwendung des Berliner Volkstheaters.**

Das Nachrichtenamt Berlin teilt mit: Die kurzfristige Dollarkonvertierung ist nicht, wie meistens angenommen wird, für bestimmte Zwecke aufgenommen worden. Das ist nur möglich bei langfristigen Anleihen.

**Berliner Schlichtungsausschuss vom 5. November.**

Am 5. November 1924 hat der Berliner Schlichtungsausschuss folgende Beschlüsse gefasst: 1. Die Einnahmen der Berliner Schlichtungsausschuss vom 5. November 1924 betragen 144 773 T. 2. Die Ausgaben der Berliner Schlichtungsausschuss vom 5. November 1924 betragen 144 773 T.

**Leipziger Börse vom 5. November.**

Das Geschäft am Aktienmarkt hat sich kaum aus der letzten Woche heraus gelöst. Die Kurse sind im allgemeinen ruhig geblieben. Die Kurse sind im allgemeinen ruhig geblieben. Die Kurse sind im allgemeinen ruhig geblieben.

**Berliner Rohstoffmarkt vom 6. November.**

Weizen, märk. 200-210; Roggen, märk. 202-208; Gerste 220 bis 250; Winter- und Sommergerste 200-207; Hafer, märk. 199 bis 176; Weizenmehl 20-21,00; Roggenmehl 20-21,00; Gerstenmehl 11,00 bis 11,00; Kartoffeln 11,00-11,50; Rüben 15,50-15,50; Getreide 21 bis 25; Erdäpfel 9-10; Tomaten 8,50-8,70; Kartoffelstroh 18,50-19 RM.

**Die Rückkehr zur Goldwährung.**

Die Währungsfrage hat sich in Deutschland seit der Einführung des Reichsmarkts als ein Problem herausgestellt, das die Aufmerksamkeit der Öffentlichkeit auf sich gezogen hat. Die Währungsfrage hat sich in Deutschland seit der Einführung des Reichsmarkts als ein Problem herausgestellt, das die Aufmerksamkeit der Öffentlichkeit auf sich gezogen hat.

Währung erlangen. Denn unsere neue Währung basiert nicht auf dem Gold, sondern auf dem Reichsmark. Die Währung erlangen. Denn unsere neue Währung basiert nicht auf dem Gold, sondern auf dem Reichsmark. Die Währung erlangen. Denn unsere neue Währung basiert nicht auf dem Gold, sondern auf dem Reichsmark.

## Von der Ertragspflicht der Reichspostverwaltung.

Taufende von Privatpersonen und ein großer Teil der Geschäftswelt nehmen täglich die Reichspost zur Verfertigung von wertvollen Waren in Anspruch. Die Ertragspflicht der Reichspostverwaltung ist ein wichtiger Bestandteil der Reichspostverwaltung.

Die Bestimmungen über die Ertragspflicht sind in der Reichspostgesetzgebung enthalten. Die Bestimmungen über die Ertragspflicht sind in der Reichspostgesetzgebung enthalten.

Nach dem Inhalt der Reichspostgesetzgebung ist die Ertragspflicht der Reichspostverwaltung ein wichtiger Bestandteil der Reichspostverwaltung. Nach dem Inhalt der Reichspostgesetzgebung ist die Ertragspflicht der Reichspostverwaltung ein wichtiger Bestandteil der Reichspostverwaltung.

Die Reichspostverwaltung ist verpflichtet, die Ertragspflicht der Reichspostverwaltung zu erfüllen. Die Reichspostverwaltung ist verpflichtet, die Ertragspflicht der Reichspostverwaltung zu erfüllen.

Die Reichspostverwaltung ist verpflichtet, die Ertragspflicht der Reichspostverwaltung zu erfüllen. Die Reichspostverwaltung ist verpflichtet, die Ertragspflicht der Reichspostverwaltung zu erfüllen.

Die Reichspostverwaltung ist verpflichtet, die Ertragspflicht der Reichspostverwaltung zu erfüllen. Die Reichspostverwaltung ist verpflichtet, die Ertragspflicht der Reichspostverwaltung zu erfüllen.

Die Reichspostverwaltung ist verpflichtet, die Ertragspflicht der Reichspostverwaltung zu erfüllen. Die Reichspostverwaltung ist verpflichtet, die Ertragspflicht der Reichspostverwaltung zu erfüllen.

Die Reichspostverwaltung ist verpflichtet, die Ertragspflicht der Reichspostverwaltung zu erfüllen. Die Reichspostverwaltung ist verpflichtet, die Ertragspflicht der Reichspostverwaltung zu erfüllen.

Die Reichspostverwaltung ist verpflichtet, die Ertragspflicht der Reichspostverwaltung zu erfüllen. Die Reichspostverwaltung ist verpflichtet, die Ertragspflicht der Reichspostverwaltung zu erfüllen.

Die Reichspostverwaltung ist verpflichtet, die Ertragspflicht der Reichspostverwaltung zu erfüllen. Die Reichspostverwaltung ist verpflichtet, die Ertragspflicht der Reichspostverwaltung zu erfüllen.

Die Reichspostverwaltung ist verpflichtet, die Ertragspflicht der Reichspostverwaltung zu erfüllen. Die Reichspostverwaltung ist verpflichtet, die Ertragspflicht der Reichspostverwaltung zu erfüllen.

Die Reichspostverwaltung ist verpflichtet, die Ertragspflicht der Reichspostverwaltung zu erfüllen. Die Reichspostverwaltung ist verpflichtet, die Ertragspflicht der Reichspostverwaltung zu erfüllen.

Die Reichspostverwaltung ist verpflichtet, die Ertragspflicht der Reichspostverwaltung zu erfüllen. Die Reichspostverwaltung ist verpflichtet, die Ertragspflicht der Reichspostverwaltung zu erfüllen.

Die Reichspostverwaltung ist verpflichtet, die Ertragspflicht der Reichspostverwaltung zu erfüllen. Die Reichspostverwaltung ist verpflichtet, die Ertragspflicht der Reichspostverwaltung zu erfüllen.

Die Reichspostverwaltung ist verpflichtet, die Ertragspflicht der Reichspostverwaltung zu erfüllen. Die Reichspostverwaltung ist verpflichtet, die Ertragspflicht der Reichspostverwaltung zu erfüllen.

Die Reichspostverwaltung ist verpflichtet, die Ertragspflicht der Reichspostverwaltung zu erfüllen. Die Reichspostverwaltung ist verpflichtet, die Ertragspflicht der Reichspostverwaltung zu erfüllen.

Die Reichspostverwaltung ist verpflichtet, die Ertragspflicht der Reichspostverwaltung zu erfüllen. Die Reichspostverwaltung ist verpflichtet, die Ertragspflicht der Reichspostverwaltung zu erfüllen.

Die Reichspostverwaltung ist verpflichtet, die Ertragspflicht der Reichspostverwaltung zu erfüllen. Die Reichspostverwaltung ist verpflichtet, die Ertragspflicht der Reichspostverwaltung zu erfüllen.

Die Reichspostverwaltung ist verpflichtet, die Ertragspflicht der Reichspostverwaltung zu erfüllen. Die Reichspostverwaltung ist verpflichtet, die Ertragspflicht der Reichspostverwaltung zu erfüllen.

Die Reichspostverwaltung ist verpflichtet, die Ertragspflicht der Reichspostverwaltung zu erfüllen. Die Reichspostverwaltung ist verpflichtet, die Ertragspflicht der Reichspostverwaltung zu erfüllen.

Die Reichspostverwaltung ist verpflichtet, die Ertragspflicht der Reichspostverwaltung zu erfüllen. Die Reichspostverwaltung ist verpflichtet, die Ertragspflicht der Reichspostverwaltung zu erfüllen.



### Auswanderer-Erlebnisse.

Was ein alter Merseburger schreibt, das am 9. August 1924 mit dem Postbote "Zacumann" nach Brasilien auswanderte.

Dieser Brief, der direkt an die Merseburger wohnenden Eltern des Auswanderers gerichtet ist, enthält die ungemessene Wahrheit und dürfte für viele Auswandererlinge von Interesse sein. Schicken wir den Briefschreiber zu Worte kommen:

Lieber Eltern! Endlich nach 41 tägiger Fahrt bin ich glücklich in Rio Grande do Sul gelandet, nachdem ich unterwegs zweimal mein Reiseziel geändert hatte. ...

Die Hölle, Mannigfaltigkeit und Strenge des "Zacumann" waren anscheinend unvorstellbar. ...

Die Hölle, Mannigfaltigkeit und Strenge des "Zacumann" waren anscheinend unvorstellbar. ...

Die Hölle, Mannigfaltigkeit und Strenge des "Zacumann" waren anscheinend unvorstellbar. ...

Die Hölle, Mannigfaltigkeit und Strenge des "Zacumann" waren anscheinend unvorstellbar. ...

Die Hölle, Mannigfaltigkeit und Strenge des "Zacumann" waren anscheinend unvorstellbar. ...

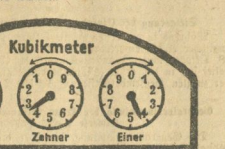
Die Hölle, Mannigfaltigkeit und Strenge des "Zacumann" waren anscheinend unvorstellbar. ...

Die Hölle, Mannigfaltigkeit und Strenge des "Zacumann" waren anscheinend unvorstellbar. ...

Die Hölle, Mannigfaltigkeit und Strenge des "Zacumann" waren anscheinend unvorstellbar. ...

### Wie lese ich den Gasmesser ab?

In fast jedem modernen Haushalt trifft man eine Gasuhr an. Die ist meist in einem bunten Aluminiumgehäuse oder gar in einem ...



Drei Zifferblätter wollen abgelesen sein, zunächst mocht man sich an das linke lesen. ...

### Dermisfische Nachrichten.

\* 10. März. Gratifikation. Wir lesen im "Berliner Arbeiter-Korier": Die Herren Dr. Schacht, Präsident der Reichsleitung ...

\* Zweifelhafte Waid in einem Gefängnis. Da der Nacht von Donnerstag wurde das Gerichtsgewächshaus in Berlin in Brand gesetzt. ...

\* Kampe gegen die Wolke! Amerikanische Verneigung, die am Westertage aufgeflogen waren, erzielten günstige Ergebnisse. ...

\* Die Ehe des Richtermeisters. Einmalige Ehefrau eines Richters gelangten bei dem Ehestandsausschuss, den Mrs. Kirtle ...

\* Drei Wälderinnen. Einmalige Ehefrau eines Richters gelangten bei dem Ehestandsausschuss, den Mrs. Kirtle ...

\* Die Ehe des Richtermeisters. Einmalige Ehefrau eines Richters gelangten bei dem Ehestandsausschuss, den Mrs. Kirtle ...

\* Die Ehe des Richtermeisters. Einmalige Ehefrau eines Richters gelangten bei dem Ehestandsausschuss, den Mrs. Kirtle ...

unserem Beispiel? Auf der 2. Folie liest man: 800. Dann ...

Der Wert des Gasmessers (abgelesen 034) ... 1034 ohm ...

Strohkasten zumachen, da er nicht richtig am Boden befestigt ...

Die italienische Bank von San Francisco ...

Die neue Postfachbahn in Götting in Erregung. ...

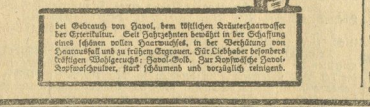
Das Verbrechen des Polizeikommissars. ...

Die Ehe des Richtermeisters. Einmalige Ehefrau eines Richters gelangten bei dem Ehestandsausschuss, den Mrs. Kirtle ...

Die Ehe des Richtermeisters. Einmalige Ehefrau eines Richters gelangten bei dem Ehestandsausschuss, den Mrs. Kirtle ...

Die Ehe des Richtermeisters. Einmalige Ehefrau eines Richters gelangten bei dem Ehestandsausschuss, den Mrs. Kirtle ...

### Ihre Haarpflege ist vollkommen



bei Gebrauch von Ovale, dem Wälderinnen-Parfüm ...

bei Gebrauch von Ovale, dem Wälderinnen-Parfüm ...

bei Gebrauch von Ovale, dem Wälderinnen-Parfüm ...

### Herbst-Preis aufgabe

Wer sterez-otmk-lham-ruzto ...

Wer sterez-otmk-lham-ruzto ...

### Automobil

oder eine kompl. Wohnungseinrichtung, 1 Motorrad oder ein ...

oder eine kompl. Wohnungseinrichtung, 1 Motorrad oder ein ...

Universitäts- und Landesbibliothek Sachsen-Anhalt, urn:nbn:de:gbv:3:1-171133730-60787691319241106-16/fragment/page=0008







Unsere Preiswürdigkeit ist bekannt!



Jeder kennt unsere Qualitäten!

Merseburg a. S. Schuhhaus Stern & Cie. Kl. Ritterstr. 7

Dr. Diehl-Stiefel

Auf vielseitigen Wunsch beginne ich wieder mit eigener Schichtung und empfehle jeden Freitag frisch:

Wurstfleisch, Gehacktes und frische Wurst aus reinem Schweinefleisch

Gleichzeitig erlaube ich an mein reichhaltiges Lager für: Feinsten Edel-Silber, Rhein- u. Pfälzer Weine, Mostweine, Rote und weiße Bordeaux-Weine

Gebr. Kaffees / stets frisch! Blendenberg, Glas 1.-M., Rosenkaffee, Pf. 30 Pf., Kaffeenmus, Pf. 55 Pf., Kakao, Pf. 80 Pf., Schokolade 100g-Zettel von 25 Pf. an, Frische Eier, 3 Stück 50 Pf., und sämtliche andere Lebensmittel zu billigsten Preisen!

Max Krisesenherdt, Hallesche Straße 71.

P. P. Der geehrten Einwohnerschaft von Leuna, Leuna-Siedlung und Umgebung zur gefl. Kenntnis, daß ich am Freitag, den 7. November 1924 mein erweitertes Kolonialwaren-Geschäft neu eröffne und bitte um gütige Unterstützung meines Unternehmens. Hochachtungsvoll Joh. Müller. Empfehle: sämtl. Kolonialwar., Delikatessen, Spirituosen, Zigarren, Tabak Spezialität: Merseburger Schloßkaffee. Ferner: ff bauschlachtene Wurstwaren. Zur Eröffnung: Schlachtfest.

Union-Theater Merseburg

Freitag bis Montag:

Ein Monumental-Großfilm der Deweffi.

Ein Drama aus den stürmischen Tagen der

6 Akte! Hugonotten 6 Akte!

Eine Ballnacht am Hofe des Königs Zweifelhafte Geschlechter im Kampf

Die Bartholomäusnacht Die Verschwörung im Louvre.



Dieses Werk läßt mit bewundernswürdiger Kraft jene Zeit an unseren Augen vorüberziehen.

Fürherden das hervorragende Besiprogramm: Schwimmsport im Winter.

De-St-Be-Wochenschau Nr. 39.

Sonntag 3 Uhr: Jugend-Vorstellung.

Teles Kino Herf. Jugendprogramm. Luftballon-Vorstellung.

Täglich 5 Uhr ermäßigte Preise 30 50 70 1.00 20h. Letzte Abend-Vorstellung 8.45 Uhr.

Schuhwaren kaufen Sie am besten und billigsten bei einem Fachmann.

Rindleder-Kinder-Stiefel 31/25 - 4.90, 27/30 - 4.-, 23/26 - 3.30 Rindleder-Arbeitschuhstiefel für Herren, gute Qualität 8.50 Braune Damen-Schuhstiefel, hochsch. echt Cheorant, Rahmen, 17.50 Rindborz-Sonntags-Schuhstiefel für Herren von 8.50 an sowie Sand-, Sports-, Lang- und Halb-stiefel, Leder, braune, weiße, Halbsehne. Reichste Auswahl. Rich. Schmidt jun. Seitenstraße 35.

Im Namen des Volkes!

2. der Bädermeister Fritz Höber aus Merseburg, Brunnhausstraße 9, geb. am 2. 8. 1855.

3. und 4. pp. wegen Verleumdung

hat das Amtsgericht in Merseburg in der Sitzung vom 2. Oktober 1924, an welcher teilgenommen haben:

Amtsgerichtsrat Dr. Pommerening als Vorsitzender,

Vollziehungsinspektor Dops als Beamter der Staatsanwaltschaft,

Referendar a. D. Reimann als Gerichtsschreiber,

für Recht erkannt:

Der Angeklagte Höber wird wegen Verleumdung zu 75 - fünfundsiebzig - Goldmark Geldstrafe, an deren Stelle im Nichtbeitreibungsfall für je 5 Mark - ein- Tag Gefängnis tritt, verurteilt.

Die Kosten des Verfahrens hat, soweit Verurteilung erfolgt ist, der Angeklagte Höber zu tragen.

Dem beleidigten Landrat Guste wird die Befugnis angeschlossen, den erkennenden Teil des Urteils, soweit Verurteilung des Angeklagten Höber erfolgt ist, binnen eines Monats nach Rechtskraft einmal auf Kosten des Angeklagten Höber im „Merseburger Tageblatt“ und im „Merseburger Correspondent“ an der Stelle, an der die Urteile „Wortverforgung“ und „Der Herr Landrat will bleiben“ gestanden haben, zu veröffentlichen.

ges.: Dr. Pommerening.

Ausgefertigt:

Merseburg, den 17. Oktober 1924.

(L. S.)

ges.: Unterföhrst.

Kanzlangestellter als Gerichtsschreiber des Amtsgerichts.



In Schokoladen, Kakao, Bonbons, Kekse sowie sämtliche Weihnachts-Artikel kaufen Sie wiedererkennbar stets am preiswertesten bei der Schokoladen-Großhandlung Stephan Loeper, Lauchhdt., Telefon 96. Hiesiger Vertreter: Erwin Kuboth, Merseburg, Lindenstraße 19.

Kropf

Blähgast und dicken Hals entfernt Sagitta Cichelmee Balsam. Tausende von Herren und Damen besagen die überaus gute Wirkung. Vollkommen unschädlich. Kann unauffällig angewandt werden, da er nicht fettig und süß ist. In allen Apotheken erhältlich. Preis vorzüglich. Apoth. Lauchhdt., Sagittawerk 6, m. d. H. München Sw 2

Müller's Hotel Preiswerter Mittagstisch (Vollkornbrot).

Elektr. Klingelanlagen Reparaturen und Neuanlagen führt aus M. Christ, Poststr. 12.

Pelikan - Seifenpulver mit Seifenschmelze aus bester Kernseife 15 und 30 % Fettgehalt nur bei Franz Wirth, Seifenfabrik, Roßmarkt 1.

Pelzmetz und gut. Feinmollene Damen - Strümpfe sowie alle Arten Strumpf-Waren. A. Henckel, Spezial-Geschäft für Woll-u. Wirkwaren Strumpf reparaturen aller Art Oelgrube 29.

Terrazzo - Fußboden. Terrazzo-Material empfiehlt preiswert Bildhauerer Bielig, Gartenstr. 11/17. Tel. 684.

HAPAC HARRIMAN HAMBURG-AMERIKA LINE UNITED AMERICAN LINES (HARRIMAN LINE) Nach NORD-AMERIKA SUD-AMERIKA CANADA CUBA - MEXIKO, WESTINDIEN OSTASIEN, AFRIKA USW. Billige Beförderung, vorzügliche Verpflegung, Unterbringung in Kammern in allen Klassen. Etwa wöchentliche Abfahrten von HAMBURG nach NEW YORK Auskünfte und Drucksachen durch HAMBURG-AMERIKA LINE Hamburg Alsterdamm 25 und deren Vertreter in Halle a. S. Georg Schulze, Bernburger Straße 32. Magdeburg, Reisebüro der Hamburg-Amerika-Linie, Alte Ulrichstr. 7. Frachtauskünfte erteilt das Schiff-frachtkontor, G. m. d. H., Alsterufer, Alte Ulrichstr. 7.

Seiden Sie? an Flechten, Hautausschlag, Hautjucken, Wunden, Finnen, Schorf, Krätze usw. kann gelindert die Dr. Zerrabe's Seifencreme Erfolg überreich. Zu haben in d. Hauptstadt u. 3000.

Wochenlohnzettel hält vorzüglich Buchdruckerei Th. Röber, Merseburg, Kl. Ritterstr. 9.

Prima Emaille- und Aluminium-Wirtschafts-Artikel billig bei Alfred Beder, Schmale Straße 7.

Waschoefäße in allen Größen empfiehlt sehr preiswert Johannisstraße 8, Laden

Erdbenenmaler, Grabbeinfassungen, schwarz-weiß, Silberblech in groß. Auswahl sehr preisw. Bildhauerer Bielig, Gartenstr. 11/17, Tel. 684.

Preiswerte Pianos zu günstigen Zahlungs-Verbindungen in großer Auswahl! Albert Hoffmann, Halle a. S., am Riebeckplatz.

Alle Sorten Därme empfiehlt bei kalten Speisen Karl Kellermann, Gothardstraße Nr. 29.

