









Die englische Kohlentriebe

Der Bericht der Kohlenkommission hat zur Überwindung der Schwierigkeiten der englischen Kohlenindustrie...

Pessimismus oder Optimismus?

In der letzten Zeit mehren sich glücklicherweise die Berichterstattungen über die wirtschaftlichen Organisationen...

Obwohl der Kohlenproduktions haben wir zwar die Vorkriegslieferung nach nicht ganz wieder erreicht...

Es ist nicht sehr zweifelhaft, ob die Massen der Beschäftigten die Befriedigung durch einen Streit...

nungen Gelegenheiten, in den Verhandlungen mit den Gewerkschaften...

Angesichts dieser wenigen Tatsachen, die nach wie eine Reihe weiterer Angaben ergänzt werden können...

Bücherei Ein Verzeichnis zur Neidigungsbereitschaft...

Auf Teilzahlung! Sportgeräte - Sportkleidung für Fußball, Handball, Bog, Tennis, Hockey...

Die Marke für Kenner. Näher-Kaffee. Von Sonntag ab liefert wieder ein schneller Transport...

Paul Näther Nachf. Merseburg. Verkauf 343 Markt 9.

Alle Geflügelzüchter. In jedem Sonntag, den 18. April, die Dreitägige Ausstellung in Frankleben...

ATO Honk's Schauerpulver. in handlicher Streufdose! Sicherheit sparsamste Verwendung!

Achtung! Wohnungstausch! Wir bieten an: 1+4-Zimmerwohnung in Berlin...

Richard Beyer & Co. Wohnungstausch und Möbeltransport. Reinigt Blut und Säfte!

Theater-Verein „Lohengrin“ Wir beehren uns, die verehrliche Einwohnerschaft sowie Freunde...

Henkersohn und Zigeunerin. Schauspiel mit Gesang in 5 Akten von W. A. Pannek. Spielleitung: G. Gungemos.

Kühe und Kalben (Streuemilch). Gustav Daniel & Co., Fernruf 57. Weißfels a. S. Vieh- u. Pferdehof.

Wolff Lederwaren. Kuffert, Koffer, Reisetaschen. Gustav Daniel & Co. Kassemerstraße 2.

Provinz und Nachbarländer
Viel Lärm um Nichts!

Leipzig. 'Societä' um einen Gierenden' möchte man annehmen, man hat die Geschichte von dem mysteriösen Hund...

Brillanten in der Spiritalampe. Von einer mysteriösen Dichtung berichtet die Leipziger Zeitung folgendes: Von der Umgegend eines auswärtigen...

Der Einbrecher im Nebenzimmer. Eine aufsehenswerte Szene spielte sich am Mittwoch in der...

Der Chemist als Brandstifter. Leipzig, Am 11. April nachmittags gegen 7 1/2 Uhr, wurde in...

Franziska

Der Roman einer Operngängerin.

Von Gisela E. Hill.

Copyright by W. Neumann, Neudamm, Halle a. S.

38. Fortsetzung. 'Hoffest Gellert... (The text continues with the dialogue and actions of Franziska and other characters in the story.)

Beim Spiel ertränkt. Leipzig, Am 30. März, nach 11 Uhr nachmittags, wurde das dreijährige Mädchen...

Seine Fahrdrabberei ermittelt. Leipzig, Seine letzten Wochen trieben in Leipzig Fahrdrabberei in Unkenntnis...

Die Werbungsarbeiten. Leipzig, Die im Auseinandersetzungsvertrag zwischen dem Großherzog...

Auch ein Vollstreckter. Georgenfelde, Die Gemeinde Dersdorf war, seitdem die Bahn von...

Am 21. April entlaufen. Leipzig, Der fünfjährige Erich Winter wollte die Kohlfürsche überqueren...

Das brauchte sie auch nicht... (The text continues with Franziska's internal thoughts and interactions with other characters.)

ein Foto auf der Straße gefahren... (The text continues with a narrative about a photo on the street.)

Schwämer Unglücksfall. Grate Ludwig, In den Nachmittagsstunden des Mittwoch...

Wann auch Gunde sich freieren... (The text continues with a story about Gunde.)

Nach Gossler... (The text continues with a narrative about Gossler.)

Die dritte Teufelsjähre am Ort. Leipzig, Nach Gossler und Laubenthal tritt mit dem...

Rundfunk

Sonntags- und Freitagsprogramm. Leipzig, Melkennung 452 Meter. Allgemeine Tageszeitung...

Rundfunk

Sonntags- und Freitagsprogramm. Leipzig, Melkennung 1300 Meter. 2-3 Uhr nachm....

Das stimmte ihn wieder reich... (The text continues with Franziska's thoughts and actions.)





### Was kann der Landwirt von der Roggenstijfung erwarten?

Am Ertragsmarkt ist seit einiger Zeit eine auffallende Stabilisierung für Roggen festzustellen. Namentlich im Erzgebirgsgebiet wird seit Wochen hart geteilt. Und zwar scheinen diese Rente jedoch auf die in Aussicht stehende Roggenstijfung der Ertragsfähigkeit der Deutschen Getreidebauern G. m. b. H. zurückzuführen zu sein. Um sich nicht hierbei nicht in Verwirrung zu bringen (namentlich bei der Steigerung des Roggenpreises die Grenze zu einer Stijfungsbewegung feststellen), können nicht die aufeinander folgende Erträge, sondern die in Aussicht stehende Roggenstijfung als Maßstab für die Ertragsfähigkeit der Deutschen Getreidebauern G. m. b. H. angesehen werden. In dem Maße, als ein Roggenstijfung eintritt, so wird die Ertragsfähigkeit der Deutschen Getreidebauern G. m. b. H. entsprechend ansteigen. In dem Maße, als ein Roggenstijfung eintritt, so wird die Ertragsfähigkeit der Deutschen Getreidebauern G. m. b. H. entsprechend ansteigen.

### Erwerbsgesellschaften

Die Getreidemärkte belief sich in den ersten beiden Monaten 1926 auf 8028 Vertriebswagen und 386 Millionen. Frankreich. Die Getreidemärkte von 1925 betrug 10 Millionen Vertriebswagen von 83 Millionen Franken erzielt und verteilt 140 Millionen Dindende.

### Allgemeine Lotterien und Straßenerlöse

Die Getreidemärkte belief sich in den ersten beiden Monaten 1926 auf 8028 Vertriebswagen und 386 Millionen. Frankreich. Die Getreidemärkte von 1925 betrug 10 Millionen Vertriebswagen von 83 Millionen Franken erzielt und verteilt 140 Millionen Dindende.

### Dividenden

Die Getreidemärkte belief sich in den ersten beiden Monaten 1926 auf 8028 Vertriebswagen und 386 Millionen. Frankreich. Die Getreidemärkte von 1925 betrug 10 Millionen Vertriebswagen von 83 Millionen Franken erzielt und verteilt 140 Millionen Dindende.

### Devisen, Börsen, Märkte

Die Getreidemärkte belief sich in den ersten beiden Monaten 1926 auf 8028 Vertriebswagen und 386 Millionen. Frankreich. Die Getreidemärkte von 1925 betrug 10 Millionen Vertriebswagen von 83 Millionen Franken erzielt und verteilt 140 Millionen Dindende.

Ohne Gewähr	In Reichsmark		Eine Gewähr	
	16. 4.	15. 4.	16. 4.	15. 4.
Bank für Sozialwesen	1.07	1.04	1.07	1.04
Bank für Sozialwesen	1.07	1.04	1.07	1.04
Bank für Sozialwesen	1.07	1.04	1.07	1.04

Die Getreidemärkte belief sich in den ersten beiden Monaten 1926 auf 8028 Vertriebswagen und 386 Millionen. Frankreich. Die Getreidemärkte von 1925 betrug 10 Millionen Vertriebswagen von 83 Millionen Franken erzielt und verteilt 140 Millionen Dindende.

Die Getreidemärkte belief sich in den ersten beiden Monaten 1926 auf 8028 Vertriebswagen und 386 Millionen. Frankreich. Die Getreidemärkte von 1925 betrug 10 Millionen Vertriebswagen von 83 Millionen Franken erzielt und verteilt 140 Millionen Dindende.

Die Getreidemärkte belief sich in den ersten beiden Monaten 1926 auf 8028 Vertriebswagen und 386 Millionen. Frankreich. Die Getreidemärkte von 1925 betrug 10 Millionen Vertriebswagen von 83 Millionen Franken erzielt und verteilt 140 Millionen Dindende.

Die Getreidemärkte belief sich in den ersten beiden Monaten 1926 auf 8028 Vertriebswagen und 386 Millionen. Frankreich. Die Getreidemärkte von 1925 betrug 10 Millionen Vertriebswagen von 83 Millionen Franken erzielt und verteilt 140 Millionen Dindende.

Die Getreidemärkte belief sich in den ersten beiden Monaten 1926 auf 8028 Vertriebswagen und 386 Millionen. Frankreich. Die Getreidemärkte von 1925 betrug 10 Millionen Vertriebswagen von 83 Millionen Franken erzielt und verteilt 140 Millionen Dindende.

Die Getreidemärkte belief sich in den ersten beiden Monaten 1926 auf 8028 Vertriebswagen und 386 Millionen. Frankreich. Die Getreidemärkte von 1925 betrug 10 Millionen Vertriebswagen von 83 Millionen Franken erzielt und verteilt 140 Millionen Dindende.

### Durch die Wirtschaft

Die Getreidemärkte belief sich in den ersten beiden Monaten 1926 auf 8028 Vertriebswagen und 386 Millionen. Frankreich. Die Getreidemärkte von 1925 betrug 10 Millionen Vertriebswagen von 83 Millionen Franken erzielt und verteilt 140 Millionen Dindende.

### Kurszettel

Die Getreidemärkte belief sich in den ersten beiden Monaten 1926 auf 8028 Vertriebswagen und 386 Millionen. Frankreich. Die Getreidemärkte von 1925 betrug 10 Millionen Vertriebswagen von 83 Millionen Franken erzielt und verteilt 140 Millionen Dindende.

### Reichsbanknoten

Die Getreidemärkte belief sich in den ersten beiden Monaten 1926 auf 8028 Vertriebswagen und 386 Millionen. Frankreich. Die Getreidemärkte von 1925 betrug 10 Millionen Vertriebswagen von 83 Millionen Franken erzielt und verteilt 140 Millionen Dindende.

### Börsen vom 15. April 1926.

Mittelteil von der Commerz- und Privat-Bank	4% Schuld. Verh. Okt. 20	5% Schuld. Verh. Okt. 20	5% Schuld. Verh. Okt. 20
100	100	100	100
100	100	100	100
100	100	100	100

### Leipziger Börse

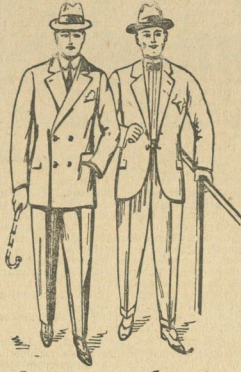
Leipziger Börse	15. April	14. April
100	100	100
100	100	100
100	100	100

### Metalle

Metalle	15. April	14. April
100	100	100
100	100	100
100	100	100







# Erfolg im Leben nur durch gute Kleidung!

Dem nur gute Kleidung schafft Ihnen das Ansehen bei Ihren Mitmenschen und Vorgesetzten. Gehen Sie das Verhängnis nach und kommen Sie zu uns. Wir liefern Ihnen zu billigen Preisen besten Qualitätsware. Die Vorzüge in der Konstruktion und moderner Stoffe. Ihre Ware zeichnet sich durch elegante Passform und sorgfältigste Ausführung aus. Sie finden bei uns die größte Auswahl der modernsten Stoffe, trotz unserer enorm niedrigen Barzahlungspreise! Bei allen diesen Vorzügen kommen wir Ihnen noch weitgehender entgegen mit bequemer

**Anzug**  
2reih. ban. ellon, in bester Verarbeit.  
**69.—**

**Anzug**  
moderne Nadelst. steifen  
**39.—**

**Schlaue Ware kann nach geleisteter Anzahlung sofort mitgenommen werden.**

Spezialhaus für moderne Herren- und Knaben-Bekleidung  
**Franz Mettner**  
Merseburg, Weißenseiler Straße 7

**Achtung!** Hansjanten! Achtung!  
Empfehle diese Wäsche in nur guter Qualität  
pa. 1g. Kindfleisch zum Braten . . . 1.20  
pa. fettes Schmalz zum Kochen . . . 1.00  
pa. Kalbfleisch . . . 1.30  
pa. Schweinebauch . . . 1.20  
pa. Hamm und Koteletten . . . 1.30  
ff. harschl. Wurst . . . 1.40  
ff. Barzwe . . . 0.90

Marktstand hinterm Rathaus.  
Freitag und Sonnabend ab 5 Uhr  
7 Thüringer Hauptstraße & Seite 40 Pf.  
Hilf mir Eierberg, Leiniger Straße

**Hildebrandt**  
Kl. Roterstr. 13.  
Leder und Stoff  
v. M. 11:0 an

**Laque u. Farben**  
für alle Zwecke  
**Pinzel, Schablonen und Werkzeuge**  
für Maler, Maurer, Tischler, Lackierer, Industriellen, Gesellschaften und Private  
kaufen Sie am vorteilhaftesten in  
**Spezialgeschäft**  
**Peter Groß Nachf.**  
Tel. 791. Merseburg Tel. 791.  
Weißenseiler Straße Nr. 2  
neben Ind.-Kaufhaus.  
Fachmännischer Rat und Bedienung.  
Gewerbtreibende und Gesellschaften erhalten Vorzugspreise.

**Freibank.**  
Sonnabend  
**Fleisch-Verkauf**  
im Städt. Schlachthof.  
Sonnabend  
**Schlachtfest**  
Neumanns nach, Sand 24.  
Empfehle:  
prima Pfefferkuchen  
Pfund 50 Pf.  
Senfsurten  
hochfein im Gefäßmaß  
**Saattariffeln.**  
Juli-Kieren,  
Rudwig,  
Rater-Krone,  
Denkwarder Blaue,  
Industrie.  
Up to date.  
Deutscher Böhmer  
Virolo  
(Mineralischer Sandwolle)  
ab 40 Cent.  
**R. Brüggemann,**  
Gr. Ritterstr. Tel. 434.

**GIDON**  
eine echte  
**Reemtsma-Cigarette**  
für  
**4 Pfg.**

Gedächtnis-Anpassung und schärfste Kalibrierung ermöglichen die Herstellung der "Reemtsma-Gidon" zu 4 Pfg. Sie erfüllen die höchsten Erwartungen, die der Raucher an eine echte Reemtsma-Cigarette stellt.

**Merseburger Schloßkaffee's**  
Walther Bergmann  
Merseburg und Neu-Rössen

So vollendet wie diese Röst-Anlage ist die Qualität des

**Merseburger Schloßkaffee's**

So vollendet wie diese Röst-Anlage ist die Qualität des

**Merseburger Schloßkaffee's**

So vollendet wie diese Röst-Anlage ist die Qualität des

**Zitherverein Almrausch.**  
Mitglied des Verbandes Thüringer Zithervereine.  
Am Sonntag, den 18. April, abend 7 Uhr findet im Fitol unter  
**Frühlingsball**  
verbunden mit Konzertverträgen unter Mitwirkung der Singschülerinnen Gesellschaft statt.  
Lanz frei.  
Freunde und Gönner sind herzlich eingeladen.  
Der Vorstand.

**Ehem. Garde**  
Sonnabend  
abends 8 Uhr  
Fankenburg  
kl. Coal.  
**Euterpe**  
Vorsammlg  
Sonnabend  
den 17. April,  
abends 8 Uhr  
im Strand-  
schützen.  
Der Vorstand.

**Möbel**  
in einfacher und vornehmer Ausführung zu billigen Preisen  
**Hugo Schmlieder**  
Markt 12 Nischlermolter Markt 12

**Herren-  
bekleidung**  
kaufen Sie preiswert  
bei  
**C. Berger**  
Delgrade Nr. 7.

**Kaffeehaus Meuschau**  
Sonntag, den 18. April, ab 4 Uhr  
Meinste Schlagel! großer Ball. Platte Musik.  
Lanz frei! Stimmung! Lanz frei!  
Cahburg r Schamme-Kabelle.

**Gute  
Emaille-  
Waren  
billig**  
**Weidenreich**  
Karl-Marx-Str. 10  
ab 40 Cent  
(von Markt)  
Begr. 1922.

**Mandolinen-Verein Merseburg** Begr. 1919.  
Sonnabend, den 17. April, abends 8 Uhr, findet anlässlich unseres 7. Stiftungsfestes im Saale der  
"Fankenburg" ein  
**großes Mandolinen-Konzert** statt.  
Mitwirkende:  
Fräulein Themann, Können, Flötenbläserin.  
Herr Konzert-Sänger Dr. Helm, Klavier,  
Vorstellung: Das Mandolinenspieler.  
Am Dirigentenpult: Ernst Rippenberg.  
**Festball.**  
Unteren Freunden, Gönner und geliebten Gästen zur  
gefalligen Kenntnis.

**Evang. Arbeiter-Verein**  
Unser  
**Monatsversammlung**  
findet Sonnabend, den  
17. d. M., abends 8 Uhr  
im Vereinslokal statt.  
Der Vorstand.

**Trebniß**  
Sonntag, den 18. April 1926, von nachm. 6 Uhr ab  
**großer Ball**  
ausgeführt von Fichter's Schammel-Kapelle.  
Platte Musik!  
Stimmung und Humor  
Es laden ein Der Wirt, Die Kapelle.

**Gofas**  
solide Arbeit, mögliche Preise  
B. Harnisch, Delgrade 1.  
Stets frisch  
Brauen, v. Pfd. 25 Pf.  
Pfd. 80 Pf.

**Strandklub**  
Sonntag, den 18. d. Mts., von nachm. 4 Uhr an  
**großer Eute-Ball**  
verbunden mit Klart-Ausflug.  
Es laden ein  
Anfang 10 Uhr vormittags.  
Der Regel-Klub. Der Wirt.

**Eröllwitz**  
Sonnabend, den 17. April,  
**großer  
Jazzband-Musik**  
Anfang 8 Uhr. Lanz frei.  
Eintritt 50 Pf.  
Hierzu laden freundlich ein  
H. Fietzke.

**Fahrräder auf Teilzahlung**  
zu günstigen Bedingungen.  
**Galleiger Fahrzeug-Vertrieb**  
Halle a. S., Gr. Ulrichstraße 25.  
Vertreter:  
Otto Neuhahn, Leuna b. Merseburg.  
Sonnabend, den 17. d. Mts.,  
empfehle ich einen Transport  
**Priegnitzner Milchvieh**,  
prima nachtr. Kühe u. Färsen.  
H. Heydenreich, Crumpa b. Wülfeln. Tel. 39.  
Ab Sonntag, den 18. April,  
finden in sehr großer Auswahl  
allerortsvertriebliche und beste  
Milchvieh  
Kühe und Färsen  
sehr preiswert zum Verkauf.  
**Willy Ziegenhorn / Schaßstädt**  
Telephon 82. Telephon 82.

**Schtopan „Zum Raben“**  
Sonntag, den 18. d. Mts., ab nachmittags 5 Uhr  
**großer Ball.**  
Musik gestellt von ehem. Militärmusikern.  
Lanz frei! Heutige Schloßgert  
Es laden freundlich ein Der Wirt.

**Sportklub**  
Kohlschlag II, m. Schoko-  
labernberg, v. Pfd. 25 Pf.  
Anfang 8 Uhr. Lanz frei.  
Hierzu laden freundlich ein  
H. Fietzke.

**Euterpe**  
Sonnabend, den 17. April, abends 8 Uhr, findet anlässlich unseres 7. Stiftungsfestes im Saale der  
"Fankenburg" ein  
**großes Mandolinen-Konzert** statt.  
Mitwirkende:  
Fräulein Themann, Können, Flötenbläserin.  
Herr Konzert-Sänger Dr. Helm, Klavier,  
Vorstellung: Das Mandolinenspieler.  
Am Dirigentenpult: Ernst Rippenberg.  
**Festball.**  
Unteren Freunden, Gönner und geliebten Gästen zur  
gefalligen Kenntnis.

**Abendorf.**  
Sonntag, den 18. April,  
von abend 7 Uhr an  
**Ballmusik.**  
Wiener Musikklub,  
Merseburg.  
Hierzu laden freundlich ein  
Der Vorstand. Der Wirt.

**Sport-Verein Frantleben.**  
Sonntag, den 18. d. M., findet im Gasthof  
Gieschke unter  
**25jähriges Stiftungsfest**  
statt. Freunde und Gönner des edlen Sportes heißen  
herzlich willkommen  
Der Sport-Verein. Der Wirt.

**Sportklub**  
Kohlschlag II, m. Schoko-  
labernberg, v. Pfd. 25 Pf.  
Anfang 8 Uhr. Lanz frei.  
Hierzu laden freundlich ein  
H. Fietzke.

**Brehsch** Sonntag,  
den 18. April  
**großer Ball**  
Es laden freundlich ein  
Otto Händler.

**Ballmusik.**  
Wiener Musikklub,  
Merseburg.  
Hierzu laden freundlich ein  
Der Vorstand. Der Wirt.

**Sie brauchen**  
zum besten Erfolg die  
Angebot im mitteilgebende  
"Merseburger Korrespondent"

**Landparzelle,**  
für Haus oder Garten, in  
ausgezeichneter Straße in guter  
Lage, bei hübscher, ruhiger  
Umgebung, zu verkaufen.  
Angebote unter 20 an die  
Schiffstraße d. V.  
Es laden freundlich ein  
Der Vorstand.

**Theater-Verein Fortuna Oberbeuna**  
Sonntag, den 18. April, abends 8 Uhr  
**großer Theaterabend**  
Das Grob auf der Heide  
Anschließend Ball  
Kasseneröffnung 7 Uhr. Eintritt 60 Pf.  
Es laden freundlich ein  
Der Vorstand.

**Eine junge Ziehkub**  
sehr groß, schweres Tier und  
eine neu melk. Ziehkub  
3. Kalb, nach Wahl, zu verk.  
**Bock, Göttern b. Zöschen.**

