



### Der Altersaufbau der deutschen Bevölkerung

Nach den jetzt vorliegenden Ergebnissen der Volkszählung 1925 über die Veränderung der Bevölkerung nach dem Alter setzt sich der Altersaufbau der deutschen Bevölkerung in den letzten Jahren — wesentlich mit dem Einflusse des Krieges — eine ganz andere Gestaltung gegenüber dem Jahre 1910 ab. Der Altersaufbau der Bevölkerung hat sich in den letzten Jahren so verändert, dass die Zahl der im letzten Jahrzehnt vor dem Kriege fast die absolute Zahl der Geburten übersteigt und dementsprechend die Zahl der Geburten abnimmt. Die Zahl der Geburten ist in den letzten Jahren vor dem Kriege und über noch keinen geringen Einfluß auf das Gesamtbild aus. Ganz anders sieht es durch den Krieg und seine Folgen. Der außerordentlich große Geburtenrückgang der Kriegsjahre und der Geburtenrückgang der Nachkriegsjahre hat die Bevölkerung in erheblichem Maße herabgesetzt. Die Altersaufbauung ist grundlegend verändert und werden ihre Wirkung nach in den nächsten Jahrzehnten noch zeigen. Vor allem wird der Geburtenrückgang mit dem Alter der von ihm betroffenen Bevölkerung sich auf den verschiedenen Gebieten des wirtschaftlichen und kulturellen Lebens bemerkbar machen. So ist z. B. die Zahl der im Alter gebliebenen bereits heute vorhanden; die Zahl der im Alter gebliebenen wird in etwa 10 Jahren nach der Volkszählung 1925 eine halbe Million über die Zahl der Geburten im Alter gebliebenen übersteigen werden. Die Folge ist eine Abnahme der Bevölkerung nach dem Alter bis zur Hälfte von 1925 im Vergleich zu demjenigen von 1910 herabgesetzt. Die Altersaufbauung der Bevölkerung ist in den letzten Jahren so verändert, dass die Zahl der im Alter gebliebenen bereits heute vorhanden; die Zahl der im Alter gebliebenen wird in etwa 10 Jahren nach der Volkszählung 1925 eine halbe Million über die Zahl der Geburten im Alter gebliebenen übersteigen werden.

Die statistischen Ergebnisse der Volkszählung 1925 im Vergleich zu demjenigen von 1910 herabgesetzt. Die Altersaufbauung der Bevölkerung ist in den letzten Jahren so verändert, dass die Zahl der im Alter gebliebenen bereits heute vorhanden; die Zahl der im Alter gebliebenen wird in etwa 10 Jahren nach der Volkszählung 1925 eine halbe Million über die Zahl der Geburten im Alter gebliebenen übersteigen werden.

### Der Ergänzungsetat 1928

Berlin, 15. März. (Z.) Der Entwurf eines Gesetzes zum Reichshaushaltplan für 1928 ist dem Reichstag zugetragen. Er enthält ein Budgetprogramm der Reichsregierung und die Ausweisungen der Bundesordnung auf den Stellenplan für die Bundesverwaltung und im ganzen 44 Millionen Mark vorgesehen für das Budgetprogramm für 1928. Die Ausgaben für das Budgetprogramm für 1928 betragen 174,5 Millionen Reichsmark. Dazu kommt die beim Budgetgesetz 1928 vorgesehene Beteiligung des Reiches an einer Kapitalerhöhung der Deutschen Bank und Subvention in Höhe von zehn Millionen Reichsmark. Die Deckung dieser Ausgaben soll erfolgen durch Abrechnungen in den Jahren 1928 und 1929 in Höhe von 40 Millionen. Die Deckung dieser Ausgaben soll erfolgen durch Abrechnungen in den Jahren 1928 und 1929 in Höhe von 40 Millionen.

### Ausgedehnte Entschädigung der Kriegsgeldbesitzigen.

Der Entschädigungsausschuss des Reichstages hat in der zweiten Sitzung die 100prozentige Entschädigung bis zu 6000 Mark erreicht, die in der ersten Sitzung durch Änderung der Beschlüsse der ersten Sitzung des Ausschusses gefasst war. Die dafür notwendigen Mittel wurden durch die Veranschlagung des Reiches an ein Staatsdarlehen von 20 Millionen Reichsmark freigegeben, das durch den Reichsausschuss genehmigt wurde.

### 9. Philharmonisches Konzert in Halle

Seine besondere Note erhielt der Abend durch die Mitwirkung Edwin Fischer's, der zunächst als Dirigent und als Solist auftrat. Er spielte die ersten drei Sätze des Concertos in G-dur, das er in der ersten Hälfte des Abends spielte. Seine Besondere Note erhielt der Abend durch die Mitwirkung Edwin Fischer's, der zunächst als Dirigent und als Solist auftrat. Er spielte die ersten drei Sätze des Concertos in G-dur, das er in der ersten Hälfte des Abends spielte.

Grund der noch zu beschließenden Maßnahmen für einen im Herbst nicht stattfindenden Geburtenrückgang bedingt werden. Die Beratungen brachten eine Reihe technischer Änderungen und die Zahl der Geburten im Vergleich mit dem Jahre 1910. Die Zahl der Geburten im Vergleich mit dem Jahre 1910. Die Zahl der Geburten im Vergleich mit dem Jahre 1910.

### Die Kriegenerstattung bleibt.

Im Sozialpolitischen Ausschuss des Reichstages erklärte am Mittwoch Reichsarbeitsminister Dr. Brüning, die Kriegenerstattung könne nicht in dem Maße herabgesetzt werden, wie es im Entwurf des Reichshaushaltplan für 1928 vorgesehen ist. Er erklärte, die Kriegenerstattung müsse in dem Maße herabgesetzt werden, wie es im Entwurf des Reichshaushaltplan für 1928 vorgesehen ist.

### Spanien der Berliner Messe

wird entsprechend einem Antrage des Abg. Dr. Waag (Zn.) der Beitrag auf 1,2 Millionen Mark erhöht. Der Reichstag hat den Antrag des Abg. Dr. Waag (Zn.) der Beitrag auf 1,2 Millionen Mark erhöht. Der Reichstag hat den Antrag des Abg. Dr. Waag (Zn.) der Beitrag auf 1,2 Millionen Mark erhöht.

### Die Hebe gegen Regierungspräsident Grüner

Eine scharfe Zurückweisung durch den Innenminister. Gegen den Regierungspräsidenten des Reichstages hat der Reichsausschuss die Zurückweisung durch den Innenminister. Gegen den Regierungspräsidenten des Reichstages hat der Reichsausschuss die Zurückweisung durch den Innenminister.

vorher, das im Mai vorigen Jahres eingestellt werden. Ein deputationsweiser Abgeordneter hatte in einer kleinen Anfrage mitgeteilt, gegen diesen einfallenden Beispiel für die Besondere eingeleitet worden. Er fragte, das Reichsausschuss nach dem Stand des Verfahrens. Wie der preussische Minister des Innern jetzt in seiner Antwort mitteilt, ist diese Besondere hinsichtlich als baldmöglichst zurückzuführen.

In seiner Antwort erklärt der Minister: „Mit dieser Zurückweisung der Besondere ist wiederum einer der nicht mehr älteren Reichsausschüsse gebildet, republikanische Beamte durch ungeliebte Ansehen. Deren Erläuterung nach soll öffentlich bekannt werden, nur der Öffentlichkeit herabzusetzen, um auf diese Weise den Kampf gegen die republikanische Staat und insbesondere gegen die preussische preussische Staatsregierung zu führen. Der einzige Reichsausschuss ist nach dem Stand der Dinge nicht als Angehöriger.“

### Frau Mussolini

Benito Mussolini, „Il Duce“, geführt, verehrt, verpöblich oder gehäht, wie es auch sein mag, liegt bei der politischen Bühne von Europa. Doch so bekannt seine Person und sein Tun und Handeln sind, so unbekannt ist das Leben seiner Frau, Donna Mussolini. Seit 1922 wohnt der Duce in Rom, während seine Frau, der frühere Minister für öffentliche Angelegenheiten, in der Provinz lebt. Von ihrem Ich weiß man sehr wenig, nur so viel, dass sie sehr viel mit dem Duce zusammenlebt, wie sie sehr viel mit dem Duce zusammenlebt.

Die Tochter der italienischen Frau im allgemeinen die Neugierde ihrer amerikanischen Schwestern, die Entschlossenheit der englischen und der häusliche Sinn der weiblichen Frauen, ist es selbst im fernsten Italien eine solche Erscheinung, daß eine Frau in einer Stellung wie diese Diktatorin, es versteht sich, im Sinne der Diktatorin, es versteht sich, im Sinne der Diktatorin.

Erneute Zusammenkunft in Zürich. Am Zusammenkunft in Zürich. Am Zusammenkunft in Zürich. Am Zusammenkunft in Zürich.

Ständemittel. Aufsehen. In der Ständemittel. Aufsehen. In der Ständemittel. Aufsehen. In der Ständemittel. Aufsehen.

Ständemittel. Aufsehen. In der Ständemittel. Aufsehen. In der Ständemittel. Aufsehen. In der Ständemittel. Aufsehen.

Ständemittel. Aufsehen. In der Ständemittel. Aufsehen. In der Ständemittel. Aufsehen. In der Ständemittel. Aufsehen.

Ständemittel. Aufsehen. In der Ständemittel. Aufsehen. In der Ständemittel. Aufsehen. In der Ständemittel. Aufsehen.

### Rainald Hofmann

Seine Besondere Note erhielt der Abend durch die Mitwirkung Edwin Fischer's, der zunächst als Dirigent und als Solist auftrat. Er spielte die ersten drei Sätze des Concertos in G-dur, das er in der ersten Hälfte des Abends spielte.

Seine Besondere Note erhielt der Abend durch die Mitwirkung Edwin Fischer's, der zunächst als Dirigent und als Solist auftrat. Er spielte die ersten drei Sätze des Concertos in G-dur, das er in der ersten Hälfte des Abends spielte.

### Was der „Gotha“ erzählt

Der „Gothaer Hofkalender“ erscheint jetzt im 165. Jahrgang. Er erzählt uns von Wägen und Wagen der Geschichte, aber auch von ihrem Bestand. Er erzählt uns von Wägen und Wagen der Geschichte, aber auch von ihrem Bestand.

ison, und mußte Johann, Johann Samboritzki, werden. Am Ende des Jahres 1925, im Jahre 1925, im Jahre 1925. Am Ende des Jahres 1925, im Jahre 1925, im Jahre 1925.

ison, und mußte Johann, Johann Samboritzki, werden. Am Ende des Jahres 1925, im Jahre 1925, im Jahre 1925. Am Ende des Jahres 1925, im Jahre 1925, im Jahre 1925.

### In Kürze

Befreiung in Berlin von Marx und Schell. Die Befreiung in Berlin von Marx und Schell. Die Befreiung in Berlin von Marx und Schell. Die Befreiung in Berlin von Marx und Schell.

Befreiung in Berlin von Marx und Schell. Die Befreiung in Berlin von Marx und Schell. Die Befreiung in Berlin von Marx und Schell. Die Befreiung in Berlin von Marx und Schell.

Befreiung in Berlin von Marx und Schell. Die Befreiung in Berlin von Marx und Schell. Die Befreiung in Berlin von Marx und Schell. Die Befreiung in Berlin von Marx und Schell.

Befreiung in Berlin von Marx und Schell. Die Befreiung in Berlin von Marx und Schell. Die Befreiung in Berlin von Marx und Schell. Die Befreiung in Berlin von Marx und Schell.

Befreiung in Berlin von Marx und Schell. Die Befreiung in Berlin von Marx und Schell. Die Befreiung in Berlin von Marx und Schell. Die Befreiung in Berlin von Marx und Schell.

Befreiung in Berlin von Marx und Schell. Die Befreiung in Berlin von Marx und Schell. Die Befreiung in Berlin von Marx und Schell. Die Befreiung in Berlin von Marx und Schell.

Befreiung in Berlin von Marx und Schell. Die Befreiung in Berlin von Marx und Schell. Die Befreiung in Berlin von Marx und Schell. Die Befreiung in Berlin von Marx und Schell.

Befreiung in Berlin von Marx und Schell. Die Befreiung in Berlin von Marx und Schell. Die Befreiung in Berlin von Marx und Schell. Die Befreiung in Berlin von Marx und Schell.

Befreiung in Berlin von Marx und Schell. Die Befreiung in Berlin von Marx und Schell. Die Befreiung in Berlin von Marx und Schell. Die Befreiung in Berlin von Marx und Schell.

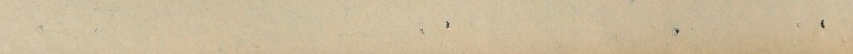
Befreiung in Berlin von Marx und Schell. Die Befreiung in Berlin von Marx und Schell. Die Befreiung in Berlin von Marx und Schell. Die Befreiung in Berlin von Marx und Schell.

Befreiung in Berlin von Marx und Schell. Die Befreiung in Berlin von Marx und Schell. Die Befreiung in Berlin von Marx und Schell. Die Befreiung in Berlin von Marx und Schell.

Befreiung in Berlin von Marx und Schell. Die Befreiung in Berlin von Marx und Schell. Die Befreiung in Berlin von Marx und Schell. Die Befreiung in Berlin von Marx und Schell.

Befreiung in Berlin von Marx und Schell. Die Befreiung in Berlin von Marx und Schell. Die Befreiung in Berlin von Marx und Schell. Die Befreiung in Berlin von Marx und Schell.

Befreiung in Berlin von Marx und Schell. Die Befreiung in Berlin von Marx und Schell. Die Befreiung in Berlin von Marx und Schell. Die Befreiung in Berlin von Marx und Schell.



# Merseburg und Umgegend

## Abbrüden

Zeit Wochen ist es nun dem süßigen Schatz der Nacht. Mit der ganzes Fremdenlicht ist man verträcht. Das Lichtabend mit seine Milch mehr bringen und der Abends wiegt, wie mit seine Traum fliegen mittel, so genau, wie es sonst bloß der Spatber zu sein pflegt. Und als im flüchtig sein Spatber war, da feste er, was sonst keine Art nicht ist, das Messer so merseburg hart an. Und als er an der Stelle war, da hielt er plötzlich inne. Jetzt an der Stelle? Wie heißt der Pfadton von Hiesel Nummer 2, enthalte es dreißig dem Gocke seine Zähne. Ich drücke und drückte, da sah er wieder mit dem Messer an der Stelle und schaute so recht wachdrücklich und peinlich genau daran herum. Es war eine peinliche Situation. Ich versicherte ihm bald und festlich, daß die Situation überhaupt veranlagt ist. Da trat mich ein sehr mitrüblicher Witz, jovial Scharflichtigkeit trauete er mir nicht zu, Witz, schließlich gelang es ihm zu, daß es wohl einen Pfadton geben könne, dessen Name mit dem Pfadton ein wenig an dem Pfadton der Höhe gehe ist nicht mehr zum Versehen umgekommen. Wenn Es also einem schicksalhaftesten Menschen begegnet, dann ist es das!

Ich bin ein geschlossener Mann. Schloß mit meinem treuensten Freund, dem Herrn Dr. Dabow, ist auf den Kreispaß gekommen. Wir saßen uns nicht mehr. Ich hatte ihm nämlich gesagt, daß ich an Abbrüden leide. Da meinte er, ich schiedle, es sei ein Abbrüden. Ich hielt ihm nun einen schönen Pfadton geben, dessen Name mit dem Pfadton ein wenig an dem Pfadton der Höhe gehe ist nicht mehr zum Versehen umgekommen. Wenn Es also einem schicksalhaftesten Menschen begegnet, dann ist es das!

Es ist ihm nichts Davaeres in der Welt und so hoffe ich schließlich, daß nach wenigen Wochen auch das Abbrüden einm. nachlassen wird.

**Schweinefleisch** ein aussehender Mensch. Er gibt viele Vorwürfe, die für die Übernahme der beruflichen Verantwortung nicht in Frage kommen und auch nicht genügend faktisch, noch im selber einen landwirtschaftlichen Betrieb zu übernehmen. Für diese jungen Leute, die gern auf dem Lande arbeiten wollen, bietet sich seit Jahren ein Beruf, den man Schweinefleisch, welches sich in der Schweinefleisch, die den Pfadton ein wenig an dem Pfadton der Höhe gehe ist nicht mehr zum Versehen umgekommen. Wenn Es also einem schicksalhaftesten Menschen begegnet, dann ist es das!

Der äußeren der Parteien lehrende Streit ist durch nachfolgenden, vor dem Magistrat in Merseburg geführten Streitlich erledigt worden. Die Parteien schickten folgenden Vergleich:

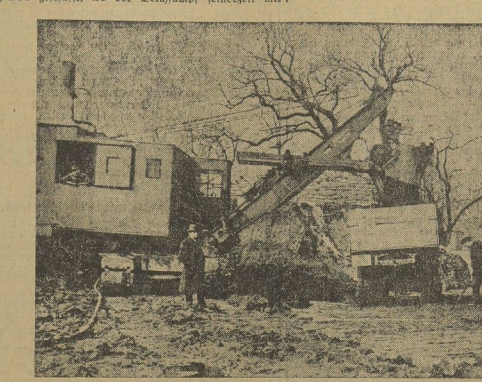
**Die Ernennung zum Rektor.**  
Der preuß. Minister für Wissenschaft, Kunst und Volksbildung hat laut Deutscher Beamtenbund-Korrespondenz folgenden Erlas herausgegeben:

**Die Geiselreinigung.**  
Die Genossenschaft zur Reinhaltung und Unterhaltung der Gasse und ihrer Nebenabfälle

**Wardemanngüter des Sinnergartens von Saterlandschen Fräulein.**  
Eine rüchliche Änderung hatte sich am Mittwoch nachmittag im Schulgarten angeschlossen, die die Saterlandschen Fräulein für die Kinder veranlaßte, die Eltern die Schule besuchten. Wie ein Wardemanngüter war das jetzt gebildet und selbst wollten die Kinder alles dar-

# Vom Kreishausbau

Die Arbeiten im neuen Kreisbau haben mit großer Schnelligkeit vorangetrieben. Ein großer Bagger der Firma D. Vingeleb, geleitet durch den Bauleiter, hat die Fundamente für die ersten vier Stockwerke des Kreishausbaus ausgehoben. Die Arbeiten sind so fortgeschritten, daß im nächsten Monat der Bau des ersten Stockwerkes begonnen werden kann.



Wahlgeleit) aus der Kastenverteilung einerseits, andererseits wurde angesetzt, neuangelegene Graben oder solche, die inzwischen eine gewisse Bedeutung als Entwässerungsräume haben (Kreishausgebäude, die Zehner- und Abwasserkanäle (Sauer-Abwasser) neu in den Genossenschaftsplan einzuzeichnen. Die Einbeziehung in neuer Graben ist eine Maßnahme, die als Voraussetzung sowohl vorübergehende Eingriffe erforderlich und daher noch gewisse Zeit die Genossenschaftsorgane beschäftigen wird.

**Die Ernennung zum Rektor.**  
Der preuß. Minister für Wissenschaft, Kunst und Volksbildung hat laut Deutscher Beamtenbund-Korrespondenz folgenden Erlas herausgegeben:

**Die Geiselreinigung.**  
Die Genossenschaft zur Reinhaltung und Unterhaltung der Gasse und ihrer Nebenabfälle

**Wardemanngüter des Sinnergartens von Saterlandschen Fräulein.**  
Eine rüchliche Änderung hatte sich am Mittwoch nachmittag im Schulgarten angeschlossen, die die Saterlandschen Fräulein für die Kinder veranlaßte, die Eltern die Schule besuchten. Wie ein Wardemanngüter war das jetzt gebildet und selbst wollten die Kinder alles dar-

**Die Ernennung zum Rektor.**  
Der preuß. Minister für Wissenschaft, Kunst und Volksbildung hat laut Deutscher Beamtenbund-Korrespondenz folgenden Erlas herausgegeben:

**Die Geiselreinigung.**  
Die Genossenschaft zur Reinhaltung und Unterhaltung der Gasse und ihrer Nebenabfälle

**Wardemanngüter des Sinnergartens von Saterlandschen Fräulein.**  
Eine rüchliche Änderung hatte sich am Mittwoch nachmittag im Schulgarten angeschlossen, die die Saterlandschen Fräulein für die Kinder veranlaßte, die Eltern die Schule besuchten. Wie ein Wardemanngüter war das jetzt gebildet und selbst wollten die Kinder alles dar-

# Lebensmittelpreise 1914

Einem interessanten Einblick in die letzten Werte der Lebensmittelpreise vor rund 100 Jahren in unteren eingezeichnet. Die Preise sind in Prozenten der Preise von 1914 angegeben. Die Preise sind in Prozenten der Preise von 1914 angegeben.

Die zwei-Eckmehl	2 12 3
Ein Viertel Weizen	1 17 6
Ein Viertel Roggen	1 17 6
Ein Viertel Gerste	1 17 6
Ein Viertel Hafer	1 17 6
Ein Viertel Buchweizen	1 17 6
Ein Viertel Mais	1 17 6
Ein Viertel Kartoffeln	1 17 6
Ein Viertel Bohnen	1 17 6
Ein Viertel Erbsen	1 17 6
Ein Viertel Linsen	1 17 6
Ein Viertel Weizenklein	1 17 6
Ein Viertel Roggenklein	1 17 6
Ein Viertel Gerstenklein	1 17 6
Ein Viertel Haferklein	1 17 6
Ein Viertel Buchweizenklein	1 17 6
Ein Viertel Maisklein	1 17 6
Ein Viertel Kartoffelklein	1 17 6
Ein Viertel Bohnenklein	1 17 6
Ein Viertel Erbsenklein	1 17 6
Ein Viertel Linsenklein	1 17 6
Ein Viertel Weizenmehl	1 17 6
Ein Viertel Roggenmehl	1 17 6
Ein Viertel Gerstenmehl	1 17 6
Ein Viertel Hafermehl	1 17 6
Ein Viertel Buchweizenmehl	1 17 6
Ein Viertel Maismehl	1 17 6
Ein Viertel Kartoffelmehl	1 17 6
Ein Viertel Bohnenmehl	1 17 6
Ein Viertel Erbsenmehl	1 17 6
Ein Viertel Linsenmehl	1 17 6

Die Preise sind in Prozenten der Preise von 1914 angegeben. Die Preise sind in Prozenten der Preise von 1914 angegeben.

Die Preise sind in Prozenten der Preise von 1914 angegeben. Die Preise sind in Prozenten der Preise von 1914 angegeben.

Die Preise sind in Prozenten der Preise von 1914 angegeben. Die Preise sind in Prozenten der Preise von 1914 angegeben.

Die Preise sind in Prozenten der Preise von 1914 angegeben. Die Preise sind in Prozenten der Preise von 1914 angegeben.

Die Preise sind in Prozenten der Preise von 1914 angegeben. Die Preise sind in Prozenten der Preise von 1914 angegeben.

Die Preise sind in Prozenten der Preise von 1914 angegeben. Die Preise sind in Prozenten der Preise von 1914 angegeben.

Die Preise sind in Prozenten der Preise von 1914 angegeben. Die Preise sind in Prozenten der Preise von 1914 angegeben.



# Der Rundfunk

## Bunter Radiospiegel

Die außerordentlich große Zahl von Typen an Radiogeräten, die sich nach der Zeit zählen lassen, hat zu einer Vermehrung der Schwierigkeiten geführt, die sich dem Hörer beim Kauf eines neuen Radios stellen. Die Auswahl ist so groß, daß es dem Hörer unmöglich ist, sich einen Überblick über die verschiedenen Typen zu verschaffen. Die meisten Radios sind heute fast durchwegs die Überlagerungsart, die in der Hinsicht die besten Ergebnisse liefert. Die Überlagerungsart ist diejenige, die am meisten geeignet ist, um die verschiedenen Frequenzen zu empfangen, die von den verschiedenen Stationen ausgesandt werden. Sie ist diejenige, die am meisten geeignet ist, um die verschiedenen Frequenzen zu empfangen, die von den verschiedenen Stationen ausgesandt werden. Sie ist diejenige, die am meisten geeignet ist, um die verschiedenen Frequenzen zu empfangen, die von den verschiedenen Stationen ausgesandt werden.

Der Aufbau der Antennenanlage, der ebenfalls des Hörers bestrebt sein muß, ist ebenfalls von großer Wichtigkeit. Die Antenneanlage ist diejenige, die am meisten geeignet ist, um die verschiedenen Frequenzen zu empfangen, die von den verschiedenen Stationen ausgesandt werden. Sie ist diejenige, die am meisten geeignet ist, um die verschiedenen Frequenzen zu empfangen, die von den verschiedenen Stationen ausgesandt werden.

Der Pariser Eiffelturm wird nicht mehr so lange Zeit in der Luft stehen, als er bisher schon gestanden hat. Er wurde 1889 erbaut und ist heute schon fast ein Jahrhundert alt. Die Eiffelturm ist diejenige, die am meisten geeignet ist, um die verschiedenen Frequenzen zu empfangen, die von den verschiedenen Stationen ausgesandt werden.

### Leistungsfähige Radio-Geräte

kaufen Sie nur preiswert in allen Fachgeschäften

## Radio-Keller

ob. Breite Str. 13

Der Rohmenstrahlung bleibt auch für die kommenden Jahre ein wichtiger Faktor. Die Rohmenstrahlung ist diejenige, die am meisten geeignet ist, um die verschiedenen Frequenzen zu empfangen, die von den verschiedenen Stationen ausgesandt werden.

Die Rohmenstrahlung ist diejenige, die am meisten geeignet ist, um die verschiedenen Frequenzen zu empfangen, die von den verschiedenen Stationen ausgesandt werden. Sie ist diejenige, die am meisten geeignet ist, um die verschiedenen Frequenzen zu empfangen, die von den verschiedenen Stationen ausgesandt werden.

### London überträgt ein Kölner Oper.

Am Montagabend wurde zum ersten Male der Versuch einer Übertragung der in Köln beliebtesten Oper auf den Londoner Rundfunksender gemacht. Die Übertragung wurde in voller Schönheit übergeben und die Stimmen der Sänger und Sängerinnen waren klar und rein. Der Versuch ist ein großer Erfolg, da er zeigt, daß die Übertragung eines in Köln geborenen Konzertes nur unvollkommen gelungen war.

## Der deutsche Rundfunk auf der 'Brescia'.

Die Verhandlungen mit der Ausstellungsleitung der 'Brescia', Köln, die von der Reichs-Rundfunk-Gesellschaft abgelehnt wurde, sind nun fast zum Abschluß gebracht worden. Die Reichs-Rundfunk-Gesellschaft hat sich bereit erklärt, an der Ausstellung teilzunehmen und die deutsche Rundfunk-Station in der 'Brescia' zu errichten. Die Station wird eine der größten sein, die jemals in der Welt erbaut wurde.

## Programmvorstellung für die Woche vom 18.-24. März

**Dresden - Opern.**  
 Sonntag: 20.00 Uhr: 'Der Rosenkranz', Operette von Felix Salzer.  
 Montag: 20.00 Uhr: 'Die Schöne Helena', Operette von Felix Salzer.  
 Dienstag: 20.00 Uhr: 'Die Schöne Helena', Operette von Felix Salzer.  
 Mittwoch: 20.00 Uhr: 'Die Schöne Helena', Operette von Felix Salzer.  
 Donnerstag: 20.00 Uhr: 'Die Schöne Helena', Operette von Felix Salzer.  
 Freitag: 20.00 Uhr: 'Die Schöne Helena', Operette von Felix Salzer.  
 Samstag: 20.00 Uhr: 'Die Schöne Helena', Operette von Felix Salzer.

**Breslau (Schwarz) 18.00 Uhr (Schwarz):** 18.45 Uhr: 'Der Rosenkranz', Operette von Felix Salzer.  
 19.15 Uhr: 'Die Schöne Helena', Operette von Felix Salzer.  
 19.45 Uhr: 'Die Schöne Helena', Operette von Felix Salzer.  
 20.15 Uhr: 'Die Schöne Helena', Operette von Felix Salzer.  
 20.45 Uhr: 'Die Schöne Helena', Operette von Felix Salzer.  
 21.15 Uhr: 'Die Schöne Helena', Operette von Felix Salzer.  
 21.45 Uhr: 'Die Schöne Helena', Operette von Felix Salzer.

## Rundfunk

**18.00 Uhr:** 'Der Rosenkranz', Operette von Felix Salzer.  
 18.45 Uhr: 'Die Schöne Helena', Operette von Felix Salzer.  
 19.15 Uhr: 'Die Schöne Helena', Operette von Felix Salzer.  
 19.45 Uhr: 'Die Schöne Helena', Operette von Felix Salzer.  
 20.15 Uhr: 'Die Schöne Helena', Operette von Felix Salzer.  
 20.45 Uhr: 'Die Schöne Helena', Operette von Felix Salzer.  
 21.15 Uhr: 'Die Schöne Helena', Operette von Felix Salzer.  
 21.45 Uhr: 'Die Schöne Helena', Operette von Felix Salzer.

## Bildfunk ....

Wie lange wird es noch dauern, bis in jedem Heim ein Radio-Empfänger auch ein Bildfunk-Apparat ist, der durch drahtlose Bild-Übertragung die technische Vollendung der Rundfunk bringt? Über alle Fortschritte auf diesem Gebiete wird auch über viele andere interessante Dinge erzählt (jedem verständlich) die größte Funkzeitung 'Der Deutsche Rundfunk', der überdies abwechselnd sämtliche ansehnlichen Programme aller in- und ausländischen Sender bringt.

18.00-20.00 Uhr: 'Der Rosenkranz', Operette von Felix Salzer.  
 18.45 Uhr: 'Die Schöne Helena', Operette von Felix Salzer.  
 19.15 Uhr: 'Die Schöne Helena', Operette von Felix Salzer.  
 19.45 Uhr: 'Die Schöne Helena', Operette von Felix Salzer.  
 20.15 Uhr: 'Die Schöne Helena', Operette von Felix Salzer.  
 20.45 Uhr: 'Die Schöne Helena', Operette von Felix Salzer.  
 21.15 Uhr: 'Die Schöne Helena', Operette von Felix Salzer.  
 21.45 Uhr: 'Die Schöne Helena', Operette von Felix Salzer.

# 1. Gegen irreführende Reklame!

Beim Angebot von Zigaretten wird vielfach gesagt, ihre Qualität würde verbürgt durch eine Keerstellung nach modernen, patentierten Verfahren, deren Lizenzen sonst niemand besäße. - Seien Sie mißtrauisch! Warum? - Patente verbürgen keine Qualität! Es gibt keinelei Patente, Lizenzen oder Erfindungen, die in stande wären, aus einem Tabak von geringer Sorte einen guten zu machen. Es gibt kein Verfahren, an einem ansich schon guten und reifen Tabak noch eine Veredelung zu bewirken, und es bedarf dessen auch nicht. Tabak ist ein Naturprodukt, und nur durch Auswahl bester und gut zueinander passender Arten wird der Wohlgeschmack erzielt. Alle anderen Behauptungen gehören deshalb

nur in das Reich der Fabel. - Unsere Tabakmeister sind im Orient geboren und kennen seit ihrer Kindheit die Eigenschaften des Tabaks genau. Sie sortieren und mischen unsere Tabake auf Grund ihrer jahrzehntelangen Erfahrungen, sie wachen mit größter Sorgfalt und Aufmerksamkeit darüber, daß die Tabake vor jeglichen störenden Einflüssen behütet werden und ihnen der reinsten Geschmack, das edelste Aroma erhalten bleiben. Die Produktion von Greiling-Auslese geschieht durchaus nach diesen Erfahrungen. Diese Marke kann daher von keiner Zigarette in dieser Preislage im Wohlgeschmack überboten werden. Verwöhnte Raucher, welche eine Zigarette edelster Tabake lieben, wählen daher nur



## Greiling - Auslese zu 5 Pfennig

Für besonders festliche Anlässe empfehlen wir unsere „Zuvel“ zu 6 Pf.













Gestern Abend entschlief plötzlich meine geliebte, herzengute Frau, unsere unvergessliche, treusorgende Mutter, Schwiegermutter u. Schwägerin

Frau Anna Heßler

geb. Rohland im 56. Lebensjahre. Die trauernden Hinterbliebenen Karl Heßler Dr. Franz Heßler u. Braut Walter Heßler u. Frau

Merseburg, den 14. März 1934. Beerdigung Sonnabend, nachm. 3 Uhr, von der Kapelle des Altenburger Friedhofes. Evt. Kranzspenden bitte b. Herrn Friedhofswärter Raatz, Unter-Altenburg 53, abgeben zu wollen.

Am 12. März verschied unser hochverehrtes Ehrenmitglied

Professor D. Wilhelm Bithorn

Stiftssuperintendent i. R. Seit 1912 zählten wir ihn zu den Unseren und hat er der deutschen Schützengilde immer ein reges Interesse entgegengebracht. Sein Andenken werden wir stets in hohen Ehren halten.

Priv. Bürger-Scheiben-Schützengilde.



Die Reemtsma Werke

wurden in der letzten Zeit von folgenden Delegationen studiert und als technisch vollkommenste Anlagen der Welt anerkannt.

- Fabrikationsleiter des schwedischen Tabakmonopols
Generaldirektor der polnischen Tabakregie
Inspektor der österreichischen Tabakregie
Delegierter Ingenieur des türkischen Tabakmonopols
Delegation des Picardo-Konzerns, Buenos-Aires
Delegation des Veado-Konzerns, Rio de Janeiro
Delegation der italienischen Tabakregie

und viele weitere Delegationen aus Brüssel, Oslo, Kopenhagen, Amsterdam, Pernambuco usw.

Dies beweist das über den ganzen Erdkreis reichende Ansehen der Mischungswerkstatt des

REEMTSMA CIGARETTEN



im Traubenformat 5 PF.

Möbl. Zimmer mit Küche, an 2 solide Betten zu vermieten. In erfahren in der Geschäftsführung dieses St.

Schönes Zimmer an 2 Betten zu verm. Das Bett vor dem Feldschloßchen.

Einfamilienhaus schön bestebbar, kleiner Garten und Substanz. Dr. Börner, Merseburg, Wilmberg 2.

M.R.G. Treffen zu dem Winterabschiedskommers im Stadtschloßsaal.

Sonnabend, d. 17. März, 18.40 Uhr, a. Bahnhof. Bitte Mühen stehen ab Freitag, mittags, bei Firma Knauth zur Verfügung.

Ziegenzuchtverein Merseburg u. U. Freitag, den 15. März, 1934, abends 8 Uhr, im „Sivoli“.

Sahres Hauptversammlung am Sonntag, den 17. März, 18.40 Uhr, a. Bahnhof.

Damen-Kegelklub finden meine Kegelschwestern m. wichtigstem Interesse am Kegelverein.

Ab Freitag finden meine Sprechstunden wieder regelmäßig statt.

Dr. med. Baegle. Zahnarzt.

Gesundheit ist Reichtum. Darm kann jeder nur vollener ier Nahrungsmitel im Preis 1 u 5 E. Müller, Schmale Straße 8.

Am 12. d. M. starb nach einem an Arbeit und Erfolgen reichen Leben der weit über die Grenzen unseres Kreises hinaus bekannte

Herr Prof. D. Bithorn

Mit vollem Verständnis für die einzelne Lehrpersonlichkeit und tiefer Einsicht in das Wesen und die Bedürfnisse der Schule hat er in langjähriger Aufsichtstätigkeit das ihm anvertraute Schulwesen zu reicher Entwicklung geführt und in zahlreichen Vorträgen und Besprechungen anregend und befruchtend auf die Lehrerschaft des Kreises gewirkt.

Der Kreislehrerrat u. der Schulkollegium des Schulinspektorskreises Merseburg

Beim Helmhang des Herrn Stiftssuperintendenten

Prof. D. Wilhelm Bithorn

erfüllt uns tiefes Trauer, hat er doch um 40 Jahre als Vorstandsmittglied treu zur Seite gestanden, 27 Jahre reiche Arbeit als erster Schulleiter geleistet.

Unterzeichnete Frauverein Merseburg Stadt M. von Wangeln, Vorsitzende.

Katholische Kirche. Vortrag. Zeugniserörterung.

Tivoli

Freitag, Sonnabend, Sonntag. Stimmung, Humor, Betrieb. Original-bayerische Schrammelkapelle herrlich dekorierte Räume.

Laifer-Divane, u. Steppdecken ohne Auszahlung in 10 Monatsraten liefern. Dr. Müller, Schmale Straße 8.

Einladungskarten zur Konfirmation. Buchdruckerei Th. Rößner.

Möbel. Holzwagen, Stahlheber, Stuhlmatratzen, jedes Maß.

Morgen Schlachtefest. Franz Raspe, Reumarkt Nr. 42.

Freitag Schlachtefest. Gust. Müller, Delstraße 6.

Hoffkucherei. Morgen, Freitag Schlachtefest. Buchdruckerei Th. Rößner.

Freibank. Freitag u. Sonnabend Pflaeschverkauf.

Letzt den Korrespondent. RM. 500.- monatlich.

Freitag Schlachtefest. Mich. Lepper, Obere Breite Str. 18.

Bedenken Sie. das es gerade bei Ihrer Vertretbarkeit sehr wichtig ist, was Sie auf diesem Gebiete unternehmen, denn nicht darauf kommt es an, daß Sie überhaupt Propaganda betreiben, vielmehr ist die Auswahl unter den Werbemethoden von ausschlaggebender Bedeutung.

Junger Mann. ehrlich und willig, zum Verkauf von Sigaretten an einigen Abenden.

Vertreter. flatter Verkäufer, von teilnahmeabhängiger Einkommensteuer.

Schneidergewerbe. Schneidergewerbe. Schneidergewerbe.

Tücht. Hausmädchen. für kinderl. Haushalt, mit all. häusl. Arb. vertraut.

Mädchen. Suche 3. April kinderlieb. tüchtiges, ordentliches Mädchen.

Goldene Damendorn. Suchen Sie sofort ordentliches, kräftiges Hausmädchen.

Zur Konfirmation die gute  
**Mettner-Knaben-Kleidung**

Wie immer Teilzahlung  
**Kam Mettner**

Merseburg Weissenfelder Straße 7

Wer gut nährt, der gut fährt!  
**1a Marken-Fahrräder**

nur beste erhaltene Fabrikate, keine Massenprodukte, wie Demos, Karaman, Helldorf, W. & S. Greiner usw.

**12000 Stück**

sehen aus für 1928 zur Verfügung. - Radfahrer, ehe Sie sich entschließen, ein Rad zu kaufen, beschließen Sie unsere Marken. Das ein mit höchst zweckmäßiges Fahrrad, aus bestem Material hergestellt und von besten Leichten Kauf, nicht dauernd Fremde. Man ist kein unbekanntes, ungeschicktes Fabrikat, sondern nur ein Markenrad!

Unser Preis von **70.- bis 200.- RM.** geben jedem Gelegenheit, sich nach seinem Geldsack einzurichten. Wir gewähren Ihnen zeitweilige Zahlungsmesse. Sie zahlen ganz nach Ihrem Einkommen. - 10 Mark Anzahlung, 3 Mark wöchentliche Abzahlung.

Fahrradverleihs-Ges. m. b. H. - Vertreter: Walter Sombi, Merseburg, Debraße 2. Schiffsplatz; Vertreter Franz Pfeifferhuth, Salfische Straße 26.

**Funkenburg**  
Jeden Freitag und Sonntag  
**großer Ball**  
Stimmungsvolle Hauskapelle Ton treu

**G. V. Nusschia**  
In unserer **Frühjahrsball** am Sonntag, den 14. März, 20 Uhr, im Ballsaal Sumburg, werden hiermit die 2. Frühjahrs- und geliebten Gäste besonders aufmerksam gemacht.  
Der Vorstand.

**Goale-Krug**  
Täglich Drog. Wiener Schrammel-Ensemble  
„D. Geisinger“.

**Saattartoffeln**  
In anerkannter Qualität  
In anerkannter Qualität, pomerisch, märkisch, u. Venediger Sandboden. Frühe Sultanen Str. 6,20 RM.; frühe Kaiserin Str. 6,20 RM.; frühe Bohms alter, gelbe Str. 6,20 RM.; frühe Goldtraut Str. 6,20 RM.; Mittelreife Goldhahn gelb, Str. 6,20 RM.; mittelfr. Schmitz gelb Str. 6,00 RM.; mittelfr. Herbold Str. 4,75 RM.; mittelfr. Bevo Str. 4,50 RM.; Späte Alma Str. 4,50 RM.; Späte Barnalla Str. 4,50 RM.; Späte Debara Str. 4,50 RM.; Späte: Ritzschken Ungarne, ungar. kg 2,50 RM.; Ungarne, provence kg 2,45 RM.; Ritzschken, schlesischer Str. 1 kg 2,20 RM.; Ritzschken, schlesischer Str. 2 kg 2,10 RM.; Ritzschken, lebendigen kg 2,10 RM.; Eckendorfer Futterbohnen kg 1,00 RM.; Streifenbohnen kg 1,20 RM.; sowie sämtliche Gemüsesorten. Schreiben Sie bitte meine Preisliste.

**Paul Kramer, Landesprodukte**  
Schaufenster-Dauerort.

**Einsatzhemden** gute Qualitäten  
Schmale Wäsche-Käther Schmale Str. 21/23.

**Defenst. Grundstücks- und Aderverkauf in Stolpau!**  
Veränderungshalber soll am Montag, den 19. März 1928, nachmittags 3 Uhr, im Gasthof „Reichener Keller“ in Stolpau bei Merseburg der 5. Schmale (die Besitz, nämlich Grundstück Nr. 34 mit Wohnhaus, Stallungen, Scheune und Gärten, Acker von 10 Morgen u. Acker von 17, Wägen, Räder von 2 Morgen, ebenfalls meistenteils geteilt oder im neuen verkauft werden. Sämtl. Grundstücke sind 1000 RM. u. pro Morgen Land 100 RM. Kautions erforderlich. Besichtigung täglich. Notarieller Notar soll sofort erfolgen. Außerdem ist Kaufvertrag von 14. 3. 21, 2. März 2. März ist abzuschließen. Übernahme sei 1. April 1928 mit großer feierlicher Auskunft und Bedingungen im Termin und vorher bei W. Franke, beide Makulatur Merseburg, Lindenstraße 11, Telefon 636.

**Konfirmanden-Uhren!**  
in großer Auswahl und jeder Preisklasse  
**Hermann Schladitz**  
Uhrmacher  
Merseburg Kl. Ritterstraße 11  
Fern: 412  
Reparaturen fachgemäß

**Zur Konfirmation**  
bringe mein großes Lager in Schuhwaren weit unter heutigem Tagespreis in Erinnerung.  
Konfirmanden-Schuhe, Größe 36/39, u. 39 8,50 an  
Konfirmanden-Daßschuhe „ 11,90 an  
Damen-Spangenschuhe „ 6,50 an  
Damen-Daßschuhe „ 8,90 an  
Die neuesten Frühjahrs-Modelle sind eingetroffen.  
**Kurt Schmidt, Schuhmachermeister**  
Merseburg, Am Markt 2.  
Eigene Reparaturwerkstatt.

**Praktische Geschenke zur Konfirmation**  
Feinfein, Porzellan, Glas, Messer in schönen Geschenk-Packungen.  
**FRANZ WIRTH**  
Seifenfabrik Parfümerie

**Wagenplanen, Pferde-Decken, Bindergarne, Strohfäcke, Getreidefäcke aller Art**  
empfehle zu billigen Tagespreisen  
**Georg Haupt**  
Fennel 696. Merseburg, Reußhauer Straße 19

**Schiffpiel-Palast „Sonne“** Leitung: A. Gehant  
Freitag, den 16. März 1928.  
Ein Mahnung an alle Mütter, Väter sowie an die **heranwachsende Jugend**

Kennt die Gefahren, welchen junge Mädchen ausgesetzt sind, rechtzeitig kennen, wenn die Gefahren für die rechte weiche Jugend sind größer denn je, wie viele Ereignisse der letzten Zeit gezeigt haben.  
Die Jugendergebnisse einer Unwissenden  
**Höhere Töchter**  
Hauptrolle: Grete Moshelm, Barbara A. Ammerhoff, Angelo Ferraro, Marianne Gerner u. a. m.

Außerdem der große Lustspielfluger mit **Walter Keaton**, der Mann ohne Lagen, in **Der Mann mit den 1000 Bräuten**  
5 Akte zweifelhafte Situationen.  
Anfang 8 1/2 Uhr und 8 Uhr. Sonntag 1/4 Uhr.

**Schiffpiel-Palast „Sonne“** Leitung: A. Gehant  
Freitag, den 16. März 1928.  
„Kindersträuber von Arizona“  
und 5 Akte Operette mit Tom Tyler in der Hauptrolle.

**„Union-Theater“**  
Freitag - Montag  
Das große Bild-Well-Programm  
**Tom Tyler**

der auch bei uns so rasch beliebt gemordene Cowboydarsteller, dem Hof und Reizen schon zur Lebensgewohnheit geworden sind, zeigt die verwegenen Genossen Abenteuer u. Kampf, in einem neuen Film **Der Kindersträuber von Arizona**  
Ein sensationelles Erlebnis aus Wildwest in 5 Akten.  
Spannung - Tempo - Humor!  
Außerdem läuft der gemalte Großfilm **Der Wüderer**  
Ein Film aus dem Dodgeville in 6 Akten. Raues Land zeigt raue Menschen. Man sieht die vielseitig genährt fähig waren, nur einen Fehler hatten, sie waren schwächer als ihre Natur.  
Anfang 6 1/2, und 8 1/4 Uhr. Sonntag 4 Uhr.  
Das Programm ist Sündenfrei!

**Zur Konfirmation**  
empfehle mein auf fortiertes Lager in sämtlichen **Schuhwaren**  
Als besonders preiswert empfehle  
Herren-Halbschuh von 10,75 an  
Burschen-Halbschuh, Größe 36/39 „ 8,75 an  
Damen-Engelstiefel „ 7,75 an  
Damen Laßschuh-Engarne „ 8,00 an  
sowie alle übrigen Schuhwaren in größter Auswahl.

**Schuhwarenhaus Moritz Gebhardt**  
Nothmarkt 5

**Zur Konfirmation**  
empfehle mein vortierisches Lager in **Schuhwaren**  
Für Qualität kein Preis! Kein Preis!  
Kinder-Schuhstiefel 36/39 u. 39 10.- an  
Halbschuh 36/39 u. 39 10.50 an  
Damen-Spangenschuh u. 39 6.50 an  
Engarnen-Schuh u. 39 8.50 an  
sowie feierlich Empfang der allerneuesten Frühjahrsmodelle in Damen- und Herren-Schuhen und Stiefeln.  
**Richard Schmidt jun.**  
In der Geisel 3.

**Ritter-Piano**  
Warum in die Ferne schweifen?  
Kaufen Sie ein echtes  
Seit 100 Jahren bewährt, als unverwundlich, tonreich und Sie haben Billigkeit mit Qualität vereint, bei sicherer Garantie.  
Kleinste Teilzahlungen  
**RITTER**  
Piano-Fabrik Halle a. S.  
Niederlage:  
Merseburg, Obere Burgstraße 11

**großes Hansflächten**  
Wellfleisch, f. Gebäckes, feine Würstl, feinste Schneidefleisch-Silage  
Wund 80 Pf.  
**Wilhelm Köttelitzsch Nachf.**  
Gottfriedstraße 21. Telefon 258.

Von Freitag, den 16. d. M., ab haben wir wieder große Kranspartie  
bester hochtönderer und irrdumelnder  
**Kühe und Kalben**  
Kühen und Kalben  
sowie 1/2 u. 1/4 jähr. **Kuh- u. Dackelwälder**, ferner eine Anzahl beste **Gründler** u. **Affenzüchter**.  
**Arbeits- und Wagenpferde**  
(schwere und leichte Schläger) bei uns ganz besonders preiswert zum Verkauf.  
**Gustav Daniel & Co.**  
Vieh- und Pferdegeschäft  
Weißentel a. S. Fernsprecher 57.

**Ferrikalium**  
Es ist das beste Eisenpräparat  
Herba-Seife  
Es ist das beste Eisenpräparat  
Herba-Seife  
Es ist das beste Eisenpräparat  
Herba-Seife

**Richard Lots-Merseburg**  
BURGSTRASSE 7 \* PAPIERHANDLUNG \* FERNSPRECHER 20  
Zweigniederlassung halle a. S., Gr. Ulrichstraße 54  
Fachgeschäft für den Bürobedarf des Handels, der Industrie u. der Technik  
Niederlage der Geschäftsbücherfabrik von J. C. König & Eshardt, Hannover  
Alleinverkauf der „Continental“-Schreibmaschine  
Fabrikat der Wandrer-Werke A.-G., Dessau an d. Chemnitz

Büromöbel \* Technischer Zeichenbedarf \* Büromaschinen  
Zeichnappiere \* Gummi- und Metallstempel in allen Ausführungen \* Buchbinderei  
Reparaturwerkstatt für Schreibmaschinen aller Systeme. Lieferung sämtlicher Drucksachen für Handel und Industrie

Schreibmaschine Continental

