

Neueste Nachrichten für Stadt und Kreis Merseburg
Verantwortl. für den Inhalt: Dr. G. B. ...
Verlag: G. B. ...

Reue Steuern oder Einseitigkeit der Ausgaben?

Silberding vor dem Reichstagsplenum - Segen übertriebene Schwarzmalerei - Bereitschaft zu weiteren Abstrichen

Auf keinen Fall Defizitelat
Der Reichsfinanzminister gegen verantwortungslose Opposition

Als Reichsfinanzminister Dr. Silberding am Donnerstag mittig sein große Haushaltsrede begann, zeigte der Reichstag das Bild eines großen Tages. Bei der Regierungsankunft saßen Reichstags- und Reichsminister...

ordentlichen Haushalts durch langfristige Anleihen zu decken. Der deutsche Kapitalbedarf könne offenbar durch die innewerdliche Kapitalbildung bei weitem nicht befriedigt werden. Der Bedarf für Wohnungs-, Sanitäts- und Straßenbau...

werden. Aber auch schon unsere Kapitalanlage, die Barmittel des Defizits im außerordentlichen Etat, wurde um die eide Valuationen des Etats unabweisbar aufzupumpen, sonst würde vielfach die Gefahr aufstehen, daß die Vermögens des Reiches nicht rechtzeitig erfüllt werden. Wenn ordentlichen Haushalt sei die finanzielle Lage gegenüber dem Reichstag beunruhigt, daß im Jahre 1929 die Budgetausgaben um 212 Millionen steigen...

schluß geblieben. Das dürfte aber nicht zur Erläuterung der Verantwortung führen. Es dürfte nicht die Zartheit bedürftig werden, daß die letzte Verantwortung beim Reichstag liegt. Bei den Entscheidungen über die einseitigen Ausschließung über Annahme und Ablehnung. Diese Verantwortung trägt gerade in der Frage der Finanzpolitik und der Staatsverwaltung die Kammer, deren jede den Anspruch erhebt, mit ihrer Kritik ernstgenommen zu werden und unter Umständen selbst die Regierungsbildung zu übernehmen.

in ordentlichen Haushalt auf 9222 342 870 RM. an Einnahmen, auf 8289 030 925 RM. an Verwendungen und auf 2232 945 RM. an einmaligen Ausgaben; im außerordentlichen Haushalt auf 289 150 768 RM. an Einnahmen und auf 289 150 768 RM. an Ausgaben.

Daheim ist die Situation zweifellos ernst, aber es geht sich ab. Ein besonderer Mangel an Investitionsmitteln ist in der Höhe von 180 Millionen vorhanden. In den letzten Monaten haben sich die Kapitalanlagen in besonderer Weise vermindert, weil einmal regelmäßig in der Höhe von 180 Millionen unterzubringen. In den letzten Monaten haben sich die Kapitalanlagen in besonderer Weise vermindert...

Die Regierung ist grundsätzlich bereit, weitere Abstriche vorzunehmen. Der Minister befragt dann die Deutungsfragen. Die Sitzung der Steuerkommissionen der Länder und Gemeinden ist angesichts des Spontans der Reichstagsanträge gestoppt. Sie ist aus ethischen, weil den Ländern und Gemeinden eine Gesamtlösung bleibe, die die Zoll-Überstellungen von 1928 noch übersteige...

Der Reichstag hat die Haushaltsrechnung der Regierung nicht in allen Einzelheiten als unabweisbar angesehen. Große Bedeutung äußerte er hinsichtlich der Erhebung der Steuern. Am übrigen nämlich der sozialdemokratischen Abgeordnete Dr. Schölerer lehnte er ab. Der Reichstag hat die Haushaltsrechnung der Regierung nicht in allen Einzelheiten als unabweisbar angesehen...

Die Rede des Reichsfinanzministers beschloß sich zunächst mit dem außerordentlichen Etat. Die gegenwärtige Finanzlage des Reichs sei entscheidend beeinflusst durch die Gestaltung des außerordentlichen Etats für 1928 und 1927. Es sei zwar gelungen, das Defizit des außerordentlichen Haushalts von rund einer Milliarde durch Verminderung von Überhöhen des ordentlichen Etats, Auflösung des Betriebsmittelsfonds und Kürzung einzelner Ausgaben auf 658 Millionen zu senken.

Zum ordentlichen Haushalt führt der Minister aus: Dieser Etat noch mehr als jeher vorwiegend im Zeichen der Reparationslast, die im kommenden Rechnungsjahre um 212 Millionen ansteigt und damit die Normalhöhe von 150 Millionen erstmalig übersteigt. Der Minister weist darauf hin, daß er in diesem Augenblick, wo die Lebensverhältnisse in Paris über die Lebensverhältnisse Deutschlands bezogen sind, die gleichzeitige Beibehaltung der Lebensverhältnisse in Paris über die Lebensverhältnisse Deutschlands bezogen sind, die gleichzeitige Beibehaltung der Lebensverhältnisse in Paris über die Lebensverhältnisse Deutschlands bezogen sind...

„Friedferlige Aufrüstung“ Das französische Flottenprogramm und das deutsche Kanisterschiff. Paris, 15. März. (AP.) Der Senat hat gestern mit 272 gegen 28 Stimmen dem Gesetzentwurf angenommen, der die Ausrüstung der im 2. Teil des Flottenbauprogramms enthaltenen Einheiten vorseht. Es handelt sich um einen Kreuzer, 2 Zerstörer, 10 U-Boote, 7 Unterboote und 2 Kreuzer. Der Reichsminister, Senator Lemery, bezeichnet den Bau dieses Kanisterschiffes als ein notwendiges Ergebnis der Verteidigung und eines in diesem Zusammenhang liegenden die bestehende Identifizierung des neuen deutschen Kanisterschiffes und auf die Verabschiedung des italienischen Flottenprogramms hin.

Auch in England Flottenbedarfe. London, 15. März. Am Unterhaus brachte Brigadier die Flottenaufträge ein, die wie er erklärte, im Vergleich zu den letzten Jahren eine Verminderung um 1435 000 Pfund ausweisen. Er bemerkte, daß der Flottenetat nur dem Jahre 243 Prozent des gesamten Budgets ausmache, während er jetzt nur noch 6,9 Prozent betrage. Am kommenden Finanzjahr werde drei neue Kreuzer aufgestellt werden. Brigadier habe dann fünf, 2000 Pfund um eines neuen Flottenbauprogramms, als ob es ein großes Zulagenprogramm wäre. Er erklärte, daß das neue Flottenprogramm ein solches Zulagenprogramm wäre. Er erklärte, daß das neue Flottenprogramm ein solches Zulagenprogramm wäre...

Bei der Lage des Kapitalmarktes ist es aber in absehbarer Zeit nicht möglich, das Defizit des außerordentlichen Haushalts durch langfristige Anleihen zu decken. Der deutsche Kapitalbedarf könne offenbar durch die innewerdliche Kapitalbildung bei weitem nicht befriedigt werden. Der Bedarf für Wohnungs-, Sanitäts- und Straßenbau...

Die furchtbaren Schulden, die für den Weltmarkt aufgenommen werden müssen, würden tatsächlich schon zehn Tage nachher aus Steuermitteln wieder zurückbezahlt werden. Unter lauten Beifall der Linken riefte der Minister hinzu: Es ist hier bedauerlich, daß sich Politiker finden, die nicht hater zurückzukehren, in dieser außerordentlichen Situation mit maßlosen Überreibungen den Kredit des Reichs vor dem Auslande zu schmälern. Unter diesen Umständen ist es kein erstes Bestreben gewesen, den außerordentlichen Haushalt möglichst klein zu halten und durch zusätzliche Einnahmen zu decken. Das ist es gelungen, der außerordentliche Haushalt balancierte mit 289,2 Millionen. Außerdem habe er gezielte Maßnahmen vorgeschlagen, die in Zukunft wiederholt folgen, daß über den außerordentlichen Haushalt Ausgaben ohne tatsächliche Deckung vorgenommen werden.

Der deutsche Kanisterschiff, dem noch weitere gleiche Einheiten folgen würden, sei so beschaffen, daß es sämtliche französischen Kreuzer in Schach halten könnte. Der Bau dieser Schiffe sei ein notwendiges Ergebnis der Verteidigung und eines in diesem Zusammenhang liegenden die bestehende Identifizierung des neuen deutschen Kanisterschiffes und auf die Verabschiedung des italienischen Flottenprogramms hin. Der Reichsminister, Senator Lemery, bezeichnet den Bau dieses Kanisterschiffes als ein notwendiges Ergebnis der Verteidigung und eines in diesem Zusammenhang liegenden die bestehende Identifizierung des neuen deutschen Kanisterschiffes und auf die Verabschiedung des italienischen Flottenprogramms hin.

Der Reichstag hat die Haushaltsrechnung der Regierung nicht in allen Einzelheiten als unabweisbar angesehen. Große Bedeutung äußerte er hinsichtlich der Erhebung der Steuern. Am übrigen nämlich der sozialdemokratischen Abgeordnete Dr. Schölerer lehnte er ab. Der Reichstag hat die Haushaltsrechnung der Regierung nicht in allen Einzelheiten als unabweisbar angesehen...

### Vor der Einführung einer päpstlichen Währung

London, 13. März. Der Befehl des Vatikan vor Einführung einer päpstlichen Währung wird befähigt. Die Einführung einer Währung wird in manchen Kreisen begrüßt, aber die Einführung ist überwiegend, das angesichts der ungeliebten Währung, die Rom aufweist, die Schaffung einer solchen Währung große Vorteile haben würde. Die Unabhängigkeit auch auf währungspolitischen Gebiet würde die Souveränität des päpstlichen Staates unterstreichen.

Aber die Einzelheiten des päpstlichen Währungsplans wird bekannt, daß der Wert von Münzen in Italien gesetzt werden sollen: Gold, Silber, Nickel und Kupferstücke. Sie werden auf der Vorderseite den Kopf des Papstes tragen mit päpstlichen Wappen und Schriftzeichen und auf der Rückseite die Jahreszahl der Ausgabe und den Beginn des Pontifikats enthalten. Die Frage der Währungsübergabe durch den Vatikan ist vorläufig noch im Stadium der Erörterung und hängt mit dem weiteren Fortschreiten einer päpstlichen Bank zusammen.

### Ein bedeutungsvoller Beschluß

Zusätzlich kommunikativer Funktionen aus dem Geschäftsverlauf der im Deutschen Metallarbeiterverband in Berlin organisierten Berliner Metallarbeiter hat ein für die künftige Entlohnung der freien Gewerkschaften höchst bedeutendes Ergebnis erzielt. Es sollen danach die Funktionen ausgeschlossen werden, die Befehlstele der gewerkschaftlichen Verbände als verbindlich anzuerkennen. Ferner soll sich jeder Gewerkschaftler verpflichten, die bekannten Richtlinien der kommunistischen Partei zu befolgen. Die Kommunistische Partei hebt dem Gewerkschaftler die Entlohnung durch die Gewerkschaften natürlich die Gewerkschaften, um aus ihnen Kompagnen im Sinne der kommunistischen Weltanschauung zu machen. Da sie keine Wünsche auf Erregung der Aufmerksamkeit der Gewerkschaften hat, so hat sie die "Barriere" ausgegeben, die unorganisierten Arbeiter unter der Leitung ihrer leitenden Gewerkschaften für die Entlohnung der freien Gewerkschaften, nämlich über Erwerb oder Sozialen Frieden, auszuführen. Der Beschluß der Berliner Metallarbeiter wird sehr bald auch von den anderen Gewerkschaften angenommen werden. Er bedeutet für die in sich hoch gerückte kommunistische Partei einen sehr wichtigen Erfolg. Vor die Wahl gestellt, sich aus der Gewerkschaften der kommunistischen Partei auszuscheiden zu lassen, werden alle gewerkschaftlichen Funktionen, die in die kommunistische Ideologie nicht paßt und gar verwirrt sind, sich lieber für die Gewerkschaften entziehen.

### Wann kommt das neue Hausarbeitsgesetz?

Die Aussichten für das Zusammenkommen eines neuen Hausarbeitsgesetzes sind zur Zeit nicht sehr optimistisch, da sich über die Materie auch nicht einig sind über einen liberalen Entwurf der Hausarbeitsgesetze. Bereits im Frühjahr 1928 hat im Reichsministerium ein vorläufiger Entwurf zur Änderung des Hausarbeitsgesetzes im Reichsministerium mit Vertretern der Reichsvereine, der Bundesvereine sowie der in Betracht kommenden gewerkschaftlichen Organisationen besprochen worden. Bei der Besprechung liefen sich aber die größten Schwierigkeiten zeigen, die nicht nur zwischen Arbeitgebern und Arbeitnehmern, sondern auch zwischen den einzelnen Verbänden der Arbeitgeber und der Gewerkschaften eine weitere einigende Prüfung der Angelegenheit notwendig erscheinen. Die Reichsregierung hat auch heute nicht das Gefühl, daß die Angelegenheit der Angelegenheit, da sie es erforderlich betrachtet, daß vorher erst das allgemeine Arbeitsrecht ein Gesetzgebungsbereich sei. Die Angelegenheit der Hausarbeitsgesetzgebung für die Jahre der Jahresabrechnung bis zur Befreiung der Hausarbeitsgesetzgebung durch Verhandlungen, wie sie auch schon erlassen worden sind, erledigt werden können.

Verständlich im Lohndienst des Bundesrechnungswesen. Der Deutsche Bauarbeiterverband teilt mit: Im Lohnstreik des Bundesrechnungswesens ist nach vorläufiger Verhandlung zwischen der Bauarbeitervereinsleitung und dem Bauarbeiterverband eine Verständigung dahin zustande gekommen, daß der tarifliche Spitzenlohn in Höhe von 65 RM. um 2,50 RM. erhöht wird. Die neuen Bestimmungen sind mit einer Bauarbeiter bis zum 30. Juni 1929 vereinbart worden.

### Bücher und Zeitschriften

Zeitungsatlas Rudolf Wisse 1929. Die 25. Ausgabe des Rudolf-Wisse-Zeitungsatlases für 1929 ist heute erschienen. Sie ist die langste Reihe seiner Vorgänger, so ist auch dieser anerkannter Führer auf dem Gebiet der Zeitungs- und Zeitschriftenkunde ein unerschöpfliches Nachschlagewerk für jeden, der mit Zeitungsstatistik zu tun hat. Außerdem fällt das literarische Buch durch seinen besonders geschmackvollen und balancierten Inhalt aus, inwieweit mag ich vor allen Dingen eine bemerkenswerte Neuerung aufweisen: Die Tageszeitungen sind um keine 10 Prozent billiger als der Wert der Zeitungen aufgenommen zu lassen, inwieweit ihrer Erhaltungskosten in alphabetischer Reihenfolge aufgeführt. Der rechnerische Teil, der besonders auch auf den „Rudolf-Wisse-Dienst“ eingehen, bringt in mühseliger Arbeit den Interessen aller Büchereibesitzer, der Verleger und der Zeitungs- und Zeitschriften. In einem besonderen Anhang haben die Verleger die Gelegenheit bekommen, den Namen, die für die jeweiligen Zwecke zu schillern. Das 20 Seiten umfassende Kartenwerk, das den Namen aller Zeitungen im Reich enthält, ist ein Buch, das für den Reichsverband des deutschen Buchhandels sowie des gesamten europäischen Buchhandels. Es ist zu hoffen, daß die Verlagsgesellschaft durch ihren Verleger, der wiederum den Interessen aller an dem Unternehmen einer hervorragenden Dienst leistet und bei der Aufgabe, die der Zeitungsstatistik ist. Ein Buch, das für jeden Buchhändler, der diese Zeitschriftenatlas den bedeutendsten Nutzen sein.

Der neue Katalog der „Münchener Bibliothek“ unterrichtet genau über Inhalt, Schicksal, Entstehung, Entwicklung etc. der Bibliothek seit dem Jahr 1818. Die 10. Auflage ist erschienen. Das Werke enthält die vollständige Liste der Bücher, die von der Bibliothek von 1818 bis zum 1. Dezember 1928 erworben wurden. Es enthält auch die Namen der Bücherhändler, die die Bücher an die Bibliothek geliefert haben. Das Werk ist ein wertvolles Hilfsmittel für die Bibliothekare, die an der Erforschung der Buchgeschichte interessiert sind.

### Die Mittelmeerfahrt des „Graf Zeppelin“

Wiederholung des Fluges im April. Am 24. März wird das deutsche Zeppelinflugzeug „Graf Zeppelin“ unter der Leitung von Graf Zeppelin zu einer weiteren Mittelmeerreise aufbrechen. Zuerst geht es nach Rom und dann nach Athen. Der Flug wird von der Reichsregierung unterstützt. Die Fahrt ist ein wichtiger Beweis für die deutsche Luftfahrt.



Der voraussichtliche Weg des Zeppelin-Mittelmeerfluges.

### Wichtige Aufgaben auf dem Gebiet des deutschen Wohnungsbaus

Berlin, 15. März. Anlässlich des presbyterianischen Finanzministers Hüper-Rißhoff und des Wohnungswirtschaftlers Dr. Hirtler, die für die Reichs- und Staatsbehörden beim Reichswirtschaftsrat in Berlin die wichtigsten Aufgaben auf dem Gebiet des Wohnungsbaus besprochen. Sie haben die Wichtigkeit der Aufgabe betont, die der Staat bei der Lösung der Wohnungsfrage übernehmen muss. Es ist notwendig, die Baukosten zu senken und die Bauzeit zu verkürzen. Die Regierung muss die Baukosten durch Subventionen senken und die Bauzeit durch Vereinfachung der Bauverfahren verkürzen. Die Regierung muss die Baukosten durch Subventionen senken und die Bauzeit durch Vereinfachung der Bauverfahren verkürzen.

### Das Land der Wärsche Tropfen

Es möchte sich um deutschen Tieren kulturen lassen. Die „B.3. am Mittag“ veröffentlicht ein Interview, das zeigt, dass die Wärsche Tropfen ein wertvolles Tier sind, das in der Landwirtschaft verwendet werden kann. Die Wärsche Tropfen sind ein wertvolles Tier, das in der Landwirtschaft verwendet werden kann.

In der Moskauer Regierung vom Verlassen des Aufstiegs gerungen habe, möchte er nun am liebsten in Deutschland leben, und zwar aus zwei Gründen: zunächst wegen seiner Geliebten, die er im Jahr 1926 heiratete und die in Berlin mit ihm lebt, dann wegen der in Berlin vorhandenen besten Lebensbedingungen. Der Herrmann hat seine Angehörigen nach Berlin kommen lassen. Die Herrmann hat seine Angehörigen nach Berlin kommen lassen. Die Herrmann hat seine Angehörigen nach Berlin kommen lassen.

### Viele glauben

daß der milde Geschmack des Kaffee Hag auf die Entziehung des Coffeins zurückzuführen ist. Das ist aber ein Irrtum. Das Coffein hat mit dem Geschmack des Kaffees nichts zu tun. Milde Kaffees gelten beim Kaffeehandwerk als die feinsten. Kaffee Hag schmeckt besonders mild, weil das auf den Bohnen befindliche Ueberlebens- und unvollständiges Kaffeebohnen mit entfernt wird. Zu dieser Milde im Geschmack gesellt sich beim Kaffee Hag das wundervolle Aroma. Außerdem ist er vollkommen unschädlich. Machen Sie heute noch einen Versuch. Sie werden auf das angenehmste überrascht sein.

Der zweite Grund dafür, daß es gern in Deutschland leben möchte, ist, daß er in Deutschland die besten Möglichkeiten für seine literarischen Arbeiten bieten würde. Er möchte zunächst eine Zeitschrift gründen und dann ein Werk über die Erziehung der Kultur im Dienste des Marxismus zu Ende führen.

### Die banterotte Frau Substoff

Die bereits gemeldet, ist über das Vermögen der verstorbenen Prinzessin von Schaumburg-Lippe, liegend Frau Substoff, das Kontrolleramt wegen Fortsetzung in Höhe von 16000 Mark eröffnet worden. Angewiesen sind mehrere Forderungen bekanntem. So hat Frau Substoff u. a. noch Verpflichtungen in Höhe von 57000 Mark für den Ankauf eines Schmuckes und Wechselverbindlichkeiten in einer Höhe von 70 bis 80000 Mark. Die Ehefrau wurden ausgeschüttet durch den Kontrolleramt. Frau Substoff hat im Jahr 1926 in Höhe von 16000 Mark einen Kaufvertrag abgeschlossen. Der Kaufvertrag ist vom Kontrolleramt genehmigt worden. Die Ehefrau wurde ausgeschüttet durch den Kontrolleramt.

### Kardinal Beetzam 70 Jahre.

Der Reichspräsident hat dem Kardinal-Bischof Dr. Beetzam zum 70. Geburtstag seine Glückwünsche übermittelt. Auf der Reichsregierung wurde ein Glückwunschtelegramm erlassen.

Johann Adolf Beetzam, einflussreicher Altsachverständiger Kaufmannssohn, Altsachverständiger mehr als drei Jahrzehnte die Güte seiner Arbeit. 1888 wurde er Domkaplan, 1895 Generalvikar, 1906 Erzbischof von Breslau, 1910 Bischof von Breslau, 1912 Bischof von Breslau, 1918 Bischof von Breslau. Er hat eine große Rolle in der Kirche gespielt.

### In Kürze

Zuletzt erschienen in Deutschland. Die Berliner Zeitung für die Sozialdemokratie hat die 1928. Nummer veröffentlicht. Die Zeitschrift enthält viele interessante Artikel über die Wirtschaft und die Politik. Die Zeitschrift ist ein wertvolles Hilfsmittel für die Sozialdemokraten.

Expedition 1928. Die nächsten Fahrten des Grafen Zeppelin werden im Jahr 1928 stattfinden. Die Fahrten werden zu verschiedenen Teilen der Welt führen.

Die neue Gesetzgebung. Die Reichsregierung hat ein neues Gesetz über die Steuererleichterungen beschlossen. Das Gesetz soll im Jahr 1929 in Kraft treten.

Die neue Währungsreform. Die Reichsregierung hat ein neues Gesetz über die Währungsreform beschlossen. Das Gesetz soll im Jahr 1929 in Kraft treten.

Die neue Währungsreform. Die Reichsregierung hat ein neues Gesetz über die Währungsreform beschlossen. Das Gesetz soll im Jahr 1929 in Kraft treten.

Die neue Währungsreform. Die Reichsregierung hat ein neues Gesetz über die Währungsreform beschlossen. Das Gesetz soll im Jahr 1929 in Kraft treten.

Die neue Währungsreform. Die Reichsregierung hat ein neues Gesetz über die Währungsreform beschlossen. Das Gesetz soll im Jahr 1929 in Kraft treten.

Die neue Währungsreform. Die Reichsregierung hat ein neues Gesetz über die Währungsreform beschlossen. Das Gesetz soll im Jahr 1929 in Kraft treten.

Die neue Währungsreform. Die Reichsregierung hat ein neues Gesetz über die Währungsreform beschlossen. Das Gesetz soll im Jahr 1929 in Kraft treten.

Merzeburg und Umgebung

Die ersten Hochwasserermeldungen

Am Freitag sind die ersten Hochwasserermeldungen vom Oberlauf der Saale eingetroffen, und zwar melbet Wehr 1 in beiden Stationen...

Uns Schüringen liegt uns folgende Meldung vor: Zwischen den kleinen örtlichen Überflutungen hat sich der Abfluss in beiden Stationen...

Die Saale ist in den unteren Bezirken zum größten Teil offen, nur noch in GutsMuths im westlichen, Aufkatalen niedrig ist noch der Seeleveland...

Bei Zumbrecht hat sich das Treibholz heute vorzeitig demontieren anfangen, das sich ein hohes Gieszen bildete.

Die ersten Schneehöhen. Eis und Schnee sind nach nicht nötig verstanden, aber schon melbet...

Die ersten Schneehöhen. Eis und Schnee sind nach nicht nötig verstanden, aber schon melbet...

Die ersten Schneehöhen. Eis und Schnee sind nach nicht nötig verstanden, aber schon melbet...

Die ersten Schneehöhen. Eis und Schnee sind nach nicht nötig verstanden, aber schon melbet...

Die ersten Schneehöhen. Eis und Schnee sind nach nicht nötig verstanden, aber schon melbet...

Die ersten Schneehöhen. Eis und Schnee sind nach nicht nötig verstanden, aber schon melbet...

Die ersten Schneehöhen. Eis und Schnee sind nach nicht nötig verstanden, aber schon melbet...

Die ersten Schneehöhen. Eis und Schnee sind nach nicht nötig verstanden, aber schon melbet...

Die ersten Schneehöhen. Eis und Schnee sind nach nicht nötig verstanden, aber schon melbet...

Die ersten Schneehöhen. Eis und Schnee sind nach nicht nötig verstanden, aber schon melbet...

Die ersten Schneehöhen. Eis und Schnee sind nach nicht nötig verstanden, aber schon melbet...

Die ersten Schneehöhen. Eis und Schnee sind nach nicht nötig verstanden, aber schon melbet...

Wie haben Sie in der Siedlung überwintert?

Eine Rundfrage des „Merzeburger Korrespondenz“.

Am Freitag Winter hinterließ keine Spuren. Die Eis- und Schneezeit der Winterzeit...

Am Freitag Winter hinterließ keine Spuren. Die Eis- und Schneezeit der Winterzeit...

Am Freitag Winter hinterließ keine Spuren. Die Eis- und Schneezeit der Winterzeit...

Am Freitag Winter hinterließ keine Spuren. Die Eis- und Schneezeit der Winterzeit...

Am Freitag Winter hinterließ keine Spuren. Die Eis- und Schneezeit der Winterzeit...

Am Freitag Winter hinterließ keine Spuren. Die Eis- und Schneezeit der Winterzeit...

Am Freitag Winter hinterließ keine Spuren. Die Eis- und Schneezeit der Winterzeit...

Am Freitag Winter hinterließ keine Spuren. Die Eis- und Schneezeit der Winterzeit...

Am Freitag Winter hinterließ keine Spuren. Die Eis- und Schneezeit der Winterzeit...

Am Freitag Winter hinterließ keine Spuren. Die Eis- und Schneezeit der Winterzeit...

Am Freitag Winter hinterließ keine Spuren. Die Eis- und Schneezeit der Winterzeit...

Am Freitag Winter hinterließ keine Spuren. Die Eis- und Schneezeit der Winterzeit...

Am Freitag Winter hinterließ keine Spuren. Die Eis- und Schneezeit der Winterzeit...

Am Freitag Winter hinterließ keine Spuren. Die Eis- und Schneezeit der Winterzeit...

Am Freitag Winter hinterließ keine Spuren. Die Eis- und Schneezeit der Winterzeit...

Am Freitag Winter hinterließ keine Spuren. Die Eis- und Schneezeit der Winterzeit...

Eine Billig-Stiftung

Der Ostermarkt der Bauernvereins hat zu einer Stiftung auf, die zu Ehren des scheidenden Direktors...

Künstlerbund Mar im Schloßgarten.

Am Freitag im Garten zu armen Zeit hat jede Ausstellung wichtiger Künstler, die vormag noch zu besichtigen...

Am Freitag im Garten zu armen Zeit hat jede Ausstellung wichtiger Künstler, die vormag noch zu besichtigen...

Am Freitag im Garten zu armen Zeit hat jede Ausstellung wichtiger Künstler, die vormag noch zu besichtigen...

Am Freitag im Garten zu armen Zeit hat jede Ausstellung wichtiger Künstler, die vormag noch zu besichtigen...

Am Freitag im Garten zu armen Zeit hat jede Ausstellung wichtiger Künstler, die vormag noch zu besichtigen...

Am Freitag im Garten zu armen Zeit hat jede Ausstellung wichtiger Künstler, die vormag noch zu besichtigen...

Am Freitag im Garten zu armen Zeit hat jede Ausstellung wichtiger Künstler, die vormag noch zu besichtigen...

Am Freitag im Garten zu armen Zeit hat jede Ausstellung wichtiger Künstler, die vormag noch zu besichtigen...

Am Freitag im Garten zu armen Zeit hat jede Ausstellung wichtiger Künstler, die vormag noch zu besichtigen...

Am Freitag im Garten zu armen Zeit hat jede Ausstellung wichtiger Künstler, die vormag noch zu besichtigen...

Am Freitag im Garten zu armen Zeit hat jede Ausstellung wichtiger Künstler, die vormag noch zu besichtigen...

Am Freitag im Garten zu armen Zeit hat jede Ausstellung wichtiger Künstler, die vormag noch zu besichtigen...

Am Freitag im Garten zu armen Zeit hat jede Ausstellung wichtiger Künstler, die vormag noch zu besichtigen...

Am Freitag im Garten zu armen Zeit hat jede Ausstellung wichtiger Künstler, die vormag noch zu besichtigen...

Am Freitag im Garten zu armen Zeit hat jede Ausstellung wichtiger Künstler, die vormag noch zu besichtigen...

Freiwillige Feuerwehr

Freiwillige Feuerwehr, sind die Weltmarken! Langjährige Garantie. Größtes Lager am Platze.

Waffen zur Provinzialjagd.

Waffen zur Provinzialjagd, sind die Weltmarken! Langjährige Garantie.

Universitäts- und Landesbibliothek Sachsen-Anhalt

Universitäts- und Landesbibliothek Sachsen-Anhalt, urn:nbn:de:gbv:3:1-17113370-60787691319290315-12/fragment/page=0003

DFG

Zweckverband Dürrenberg.

Gegen behördliche Steuernachzahlungsforderungen.

Der Zweckverband Dürrenberg, der aus dem Zweckverband Dürrenberg, der aus dem Zweckverband Dürrenberg...

Der Kirchturn erhält seine Uhr.

Der Zweckverband Dürrenberg, der aus dem Zweckverband Dürrenberg, der aus dem Zweckverband Dürrenberg...

Schüler-Messe.

Der Zweckverband Dürrenberg, der aus dem Zweckverband Dürrenberg, der aus dem Zweckverband Dürrenberg...

Ein Autotelephonunternehmen in Landshut gegründet.

Häuser müssen geräumt werden.

Ein Schilftau wurde noch nachts die Feuerwerk alarmiert.

Ein Schilftau wurde noch nachts die Feuerwerk alarmiert.

Ein Schilftau wurde noch nachts die Feuerwerk alarmiert.

Ein Schilftau wurde noch nachts die Feuerwerk alarmiert.

Ein Schilftau wurde noch nachts die Feuerwerk alarmiert.

Ein Schilftau wurde noch nachts die Feuerwerk alarmiert.

Aus dem Geistesfeld.

Einigung der Stromgeber.

Rund um Querfurt.

„Wittiger Einkauf“.

„Wittiger Einkauf“.

„Wittiger Einkauf“.

„Wittiger Einkauf“.

„Wittiger Einkauf“.

„Wittiger Einkauf“.

„Wittiger Einkauf“.

„Wittiger Einkauf“.

„Wittiger Einkauf“.

„Wittiger Einkauf“.

Aus dem Instutrial.

Feiernabend des Arbeitervereins.

Feiernabend des Arbeitervereins.

Feiernabend des Arbeitervereins.

Feiernabend des Arbeitervereins.

Feiernabend des Arbeitervereins.

Feiernabend des Arbeitervereins.

Feiernabend des Arbeitervereins.

Feiernabend des Arbeitervereins.

Feiernabend des Arbeitervereins.

Feiernabend des Arbeitervereins.



- List of clothing items and prices: Taft-Kleid, Jugendliches Kleid, Kleid, Mantel, Mantel, Strumpfhaltersgürtel, Damen-Jumper-Schürze, Damen-Schlüpfer, Damen-Prinzeßrock, Damen-Hemdhose.

- List of clothing items and prices: Seiden-Büstenband, 5 Stück Blumenstoffe, 2 Stück Toilettenseife, 1 Flasche Parfüm, Bürstengarnitur.

Advertisement for Alex Meyer & Co. featuring a large feathered hat and a list of home goods with prices: Scheiben-Gardinen, Cöper, Landhaus-Gardinen, Gardinstoff, Halbstores, Künstler-Gardinen, Kommoden-Decke, Wachstum, Sofa-Decke, Diwan-Wandbehäng, Diwan-Decke, Steppdecke.

Unser Erfrischungsraum bietet angenehmen Aufenthalt, Speisen u. Getränke besonders preiswert

Alex Meyer & Co. AM MARKT logo and address information.

- List of clothing items and prices: Travers-Stoff, Woll-Crêpe de Chine, Mantelstoff, Marocaine, Veloutine, Damen-Besuchtaschen, Damen-Taschentücher, Damen-Perlketten, Damen-Schals, Schulranzen, Damen Kleiderwesten.

- List of clothing items and prices: Stabmütze, Selbstbinder, Einsteckhemd, Oberhemden.

Borausführliche Witterung bis Sonntagabend.

Der Vorbericht eines Mittelwettergebietes über Gün-land macht sich auch in Mitteldeutschland bemerkbar. Die Winde haben erheblich nachgelassen und führen den größten Teil über Deutschland nach Norden...

Am Sonntagabend wird es wieder hell und mild. Die Sonne wird sich über Deutschland zeigen...

Wie wird das Wochenende? Anspruchslos überaus besser.

Das Wetterausblick für die letzten Tage der kommenden Woche ist nicht mehr so düster...

Sonntag scheint sich langsam ein Übertritt des wärmeren Ostwinds zu bemerkbar machen...

Weiße Wand "S 182" - Winterjährig.

Reife Herr Witze hat dieses Gitter- und Stoff für den Winter bestimmt, das durch eine tolle, aus dem Leben getragene Gestaltung gekennzeichnet wird...

Aus der Reihe der Kameradentfächer tritt denn noch eine eigentümliche Angelegenheit in Erscheinung...

Aus dem Gerichtssaal

Amtsgericht Merseburg. Sitzung am 14. März.

Der Arbeiter Wilhelm D. in Treppan war schuldig, am 9. Juli 1928 das Vermögen der Frau Minna K. in Treppan durch Veräußerung falscher Kaufbriefe im Wert von 1400 Mark zu verkleinern...

besorgenden Weihnachtseist. Das wird traurig werden... Die Frau Albert, die auch ein Geschädigter, hat sich nicht mehr als fremd...

Der Sanftmüller Otto K. aus Riebschena stand unter der Anklage, am 13. Juni 1928 vorzeitig durch Abnahme und Veräußerung falscher Kaufbriefe im Wert von 1400 Mark zu verkleinern...

Und weil es so oft gesungen wurde, hat es eben nicht, das sie nicht noch mehr genannt hätte...

Der Ingenieur Conrad W. aus Merseburg war angeklagt, am 9. Dezember 1928 in Merseburg eine Dame des hohen Hofstaates am Fürstentum von 300 Mark zu 10 Tagen Gefängnis...

Der andere Mann aber werde bei Gotzen zusammen und fuhr erst abends nach Meißens auf...

Der Mann Friedrich B. und dessen Ehefrau Frieda B. in Hainberg haben unter der Anklage, im November 1928 gemeinschaftlich die Ehefrau Minna Albrecht, die 1000 Mark an Verpflegung für den Mann Friedrich Albrecht in Anspruch genommen...

Der Schöffengericht Hoffenberrie hat die Anklagen an 4 Monaten Gefängnis unter Strafbefehl...

Der Kaufmann Richard K. aus Halle a. d. S. war beschuldig, in Merseburg Margarine in regelmäßig gefälschter Weise zu verkaufen...

Die Schöffengericht Hoffenberrie hat die Anklagen an 4 Monaten Gefängnis unter Strafbefehl...

Der Sanftmüller Albert A. aus Weißenberg war beschuldig, am 17. Dezember 1928 in Merseburg ein Strafgericht unter Veräußerung falscher Kaufbriefe im Wert von 1400 Mark zu verkleinern...

Die Schöffengericht Hoffenberrie hat die Anklagen an 4 Monaten Gefängnis unter Strafbefehl...

Der Kaufmann Heinrich H. aus Halle a. d. S. war beschuldig, in Merseburg Margarine in regelmäßig gefälschter Weise zu verkaufen...

Die Schöffengericht Hoffenberrie hat die Anklagen an 4 Monaten Gefängnis unter Strafbefehl...

Der Kaufmann Heinrich H. aus Halle a. d. S. war beschuldig, in Merseburg Margarine in regelmäßig gefälschter Weise zu verkaufen...

Die Schöffengericht Hoffenberrie hat die Anklagen an 4 Monaten Gefängnis unter Strafbefehl...

Der Kaufmann Heinrich H. aus Halle a. d. S. war beschuldig, in Merseburg Margarine in regelmäßig gefälschter Weise zu verkaufen...

Die Schöffengericht Hoffenberrie hat die Anklagen an 4 Monaten Gefängnis unter Strafbefehl...

Der Kaufmann Heinrich H. aus Halle a. d. S. war beschuldig, in Merseburg Margarine in regelmäßig gefälschter Weise zu verkaufen...

Die Schöffengericht Hoffenberrie hat die Anklagen an 4 Monaten Gefängnis unter Strafbefehl...

Der Kaufmann Heinrich H. aus Halle a. d. S. war beschuldig, in Merseburg Margarine in regelmäßig gefälschter Weise zu verkaufen...

Die Schöffengericht Hoffenberrie hat die Anklagen an 4 Monaten Gefängnis unter Strafbefehl...

Der Kaufmann Heinrich H. aus Halle a. d. S. war beschuldig, in Merseburg Margarine in regelmäßig gefälschter Weise zu verkaufen...

Die Schöffengericht Hoffenberrie hat die Anklagen an 4 Monaten Gefängnis unter Strafbefehl...

Der Kaufmann Heinrich H. aus Halle a. d. S. war beschuldig, in Merseburg Margarine in regelmäßig gefälschter Weise zu verkaufen...

Die Schöffengericht Hoffenberrie hat die Anklagen an 4 Monaten Gefängnis unter Strafbefehl...

Der Kaufmann Heinrich H. aus Halle a. d. S. war beschuldig, in Merseburg Margarine in regelmäßig gefälschter Weise zu verkaufen...

Die Schöffengericht Hoffenberrie hat die Anklagen an 4 Monaten Gefängnis unter Strafbefehl...

Der Kaufmann Heinrich H. aus Halle a. d. S. war beschuldig, in Merseburg Margarine in regelmäßig gefälschter Weise zu verkaufen...

Die Schöffengericht Hoffenberrie hat die Anklagen an 4 Monaten Gefängnis unter Strafbefehl...

Der Kaufmann Heinrich H. aus Halle a. d. S. war beschuldig, in Merseburg Margarine in regelmäßig gefälschter Weise zu verkaufen...

Die Schöffengericht Hoffenberrie hat die Anklagen an 4 Monaten Gefängnis unter Strafbefehl...

Der Kaufmann Heinrich H. aus Halle a. d. S. war beschuldig, in Merseburg Margarine in regelmäßig gefälschter Weise zu verkaufen...

Die Schöffengericht Hoffenberrie hat die Anklagen an 4 Monaten Gefängnis unter Strafbefehl...

Der Kaufmann Heinrich H. aus Halle a. d. S. war beschuldig, in Merseburg Margarine in regelmäßig gefälschter Weise zu verkaufen...

Die Schöffengericht Hoffenberrie hat die Anklagen an 4 Monaten Gefängnis unter Strafbefehl...

Der Kaufmann Heinrich H. aus Halle a. d. S. war beschuldig, in Merseburg Margarine in regelmäßig gefälschter Weise zu verkaufen...

Die Schöffengericht Hoffenberrie hat die Anklagen an 4 Monaten Gefängnis unter Strafbefehl...

Der Kaufmann Heinrich H. aus Halle a. d. S. war beschuldig, in Merseburg Margarine in regelmäßig gefälschter Weise zu verkaufen...

Die Schöffengericht Hoffenberrie hat die Anklagen an 4 Monaten Gefängnis unter Strafbefehl...

Der Kaufmann Heinrich H. aus Halle a. d. S. war beschuldig, in Merseburg Margarine in regelmäßig gefälschter Weise zu verkaufen...

Die Schöffengericht Hoffenberrie hat die Anklagen an 4 Monaten Gefängnis unter Strafbefehl...

Der Kaufmann Heinrich H. aus Halle a. d. S. war beschuldig, in Merseburg Margarine in regelmäßig gefälschter Weise zu verkaufen...

Die Schöffengericht Hoffenberrie hat die Anklagen an 4 Monaten Gefängnis unter Strafbefehl...

Der Kaufmann Heinrich H. aus Halle a. d. S. war beschuldig, in Merseburg Margarine in regelmäßig gefälschter Weise zu verkaufen...

Die Schöffengericht Hoffenberrie hat die Anklagen an 4 Monaten Gefängnis unter Strafbefehl...

Der Kaufmann Heinrich H. aus Halle a. d. S. war beschuldig, in Merseburg Margarine in regelmäßig gefälschter Weise zu verkaufen...

Die Schöffengericht Hoffenberrie hat die Anklagen an 4 Monaten Gefängnis unter Strafbefehl...

Der Kaufmann Heinrich H. aus Halle a. d. S. war beschuldig, in Merseburg Margarine in regelmäßig gefälschter Weise zu verkaufen...

Die Schöffengericht Hoffenberrie hat die Anklagen an 4 Monaten Gefängnis unter Strafbefehl...

Der Kaufmann Heinrich H. aus Halle a. d. S. war beschuldig, in Merseburg Margarine in regelmäßig gefälschter Weise zu verkaufen...

Die Schöffengericht Hoffenberrie hat die Anklagen an 4 Monaten Gefängnis unter Strafbefehl...

Der Kaufmann Heinrich H. aus Halle a. d. S. war beschuldig, in Merseburg Margarine in regelmäßig gefälschter Weise zu verkaufen...

Die Schöffengericht Hoffenberrie hat die Anklagen an 4 Monaten Gefängnis unter Strafbefehl...

Der Kaufmann Heinrich H. aus Halle a. d. S. war beschuldig, in Merseburg Margarine in regelmäßig gefälschter Weise zu verkaufen...

Die Schöffengericht Hoffenberrie hat die Anklagen an 4 Monaten Gefängnis unter Strafbefehl...

Briefkasten der Redaktion

Allen Anfragen und bei laufende Beantwortung, sollte 30 Stunden in bestimmten Fällen werden. Nicht be- werte die etwies Unstimmig wird nicht übernommen.

Briefkasten.

K. A. Da in Ihrer Veröffentlichung die Zinsen für 1922 schon eingetragen sind, über die ich keine Ermählung am 17. Dezember 1928 erhalten zu sein. Der Gold- marktertrag ist 108,99, bei 15 Prozent auf mit 16,34 1928 anzurechnen. Bereinigt am 1927 mit 2 Prozent ab 1922 mit 8 Prozent abzurechnen...

Genossenschaft (258. Preuß.-Schlesien-Gebirgs)

Das letzte Besondere: 2 Brämen zu 50000 2 Geminne zu 10000, 4 zu 3000, 10 zu 1000, 14 zu 1000, 40 zu 1000, 118 zu 3000 21.

Das "Große B" gezogen!

Bei der letzten Ziehung der Preussischen Klassen- lotterie fiel die Bräme von 500000 Mark (heft eine Geninne von 1000 Mark) auf die Nummer 207.85. Das B ist in Abteilung I in Meisein in Berlin-West, in Abteilung II in Meisein in Berlin-Nordost gefallen.

Genossenschaft (258. Preuß.-Schlesien-Gebirgs)

Das letzte Besondere: 2 Brämen zu 50000 2 Geminne zu 10000, 4 zu 3000, 10 zu 1000, 14 zu 1000, 40 zu 1000, 118 zu 3000 21.

Das "Große B" gezogen!

Bei der letzten Ziehung der Preussischen Klassen- lotterie fiel die Bräme von 500000 Mark (heft eine Geninne von 1000 Mark) auf die Nummer 207.85. Das B ist in Abteilung I in Meisein in Berlin-West, in Abteilung II in Meisein in Berlin-Nordost gefallen.

Genossenschaft (258. Preuß.-Schlesien-Gebirgs)

Das letzte Besondere: 2 Brämen zu 50000 2 Geminne zu 10000, 4 zu 3000, 10 zu 1000, 14 zu 1000, 40 zu 1000, 118 zu 3000 21.

Das "Große B" gezogen!

Bei der letzten Ziehung der Preussischen Klassen- lotterie fiel die Bräme von 500000 Mark (heft eine Geninne von 1000 Mark) auf die Nummer 207.85. Das B ist in Abteilung I in Meisein in Berlin-West, in Abteilung II in Meisein in Berlin-Nordost gefallen.

Genossenschaft (258. Preuß.-Schlesien-Gebirgs)

Das letzte Besondere: 2 Brämen zu 50000 2 Geminne zu 10000, 4 zu 3000, 10 zu 1000, 14 zu 1000, 40 zu 1000, 118 zu 3000 21.

Das "Große B" gezogen!

Bei der letzten Ziehung der Preussischen Klassen- lotterie fiel die Bräme von 500000 Mark (heft eine Geninne von 1000 Mark) auf die Nummer 207.85. Das B ist in Abteilung I in Meisein in Berlin-West, in Abteilung II in Meisein in Berlin-Nordost gefallen.

Genossenschaft (258. Preuß.-Schlesien-Gebirgs)

Das letzte Besondere: 2 Brämen zu 50000 2 Geminne zu 10000, 4 zu 3000, 10 zu 1000, 14 zu 1000, 40 zu 1000, 118 zu 3000 21.

Das "Große B" gezogen!

Bei der letzten Ziehung der Preussischen Klassen- lotterie fiel die Bräme von 500000 Mark (heft eine Geninne von 1000 Mark) auf die Nummer 207.85. Das B ist in Abteilung I in Meisein in Berlin-West, in Abteilung II in Meisein in Berlin-Nordost gefallen.

Genossenschaft (258. Preuß.-Schlesien-Gebirgs)

Das letzte Besondere: 2 Brämen zu 50000 2 Geminne zu 10000, 4 zu 3000, 10 zu 1000, 14 zu 1000, 40 zu 1000, 118 zu 3000 21.

Das "Große B" gezogen!

Bei der letzten Ziehung der Preussischen Klassen- lotterie fiel die Bräme von 500000 Mark (heft eine Geninne von 1000 Mark) auf die Nummer 207.85. Das B ist in Abteilung I in Meisein in Berlin-West, in Abteilung II in Meisein in Berlin-Nordost gefallen.

Genossenschaft (258. Preuß.-Schlesien-Gebirgs)

Das letzte Besondere: 2 Brämen zu 50000 2 Geminne zu 10000, 4 zu 3000, 10 zu 1000, 14 zu 1000, 40 zu 1000, 118 zu 3000 21.

Das "Große B" gezogen!

Bei der letzten Ziehung der Preussischen Klassen- lotterie fiel die Bräme von 500000 Mark (heft eine Geninne von 1000 Mark) auf die Nummer 207.85. Das B ist in Abteilung I in Meisein in Berlin-West, in Abteilung II in Meisein in Berlin-Nordost gefallen.

Ossemin ARZNEI advertisement. Includes text: 'Erst im neuen Mantel fühlt man sich doch wieder recht frühjahrsvergnügt...', 'Zu unserer Abbildung: Der Frühjahrs Anzug blaue mit grauem...', 'Der Frühjahrs Mantel Obviolet, d. Modestoff, im reih. form, mit hellen Edekouren...', 'Zum neuen Anzug das richtige Oberrhemd Das bunte Oberrhemd Original Wiener Trikolone ge-...', 'Der Frühjahrs Loden Mantel In Strichlöden imprägn. erhaben...



# Auch zum Frühjahr die elegante Fischer-Kleidung

dann sind Sie gut angezogen. Erstklassiger Sitz, einwandfreie Qualität und große Preiswürdigkeit sind die Merkmale unserer Bekleidung. Die Anschaffung wird Ihnen noch erleichtert durch kleine Anzahlung und einen **mehrmonatigen Kredit** den wir Ihnen für die Restzahlung einräumen.

Bequeme Zahlungsweise

- Frühjahrs-Anzüge** 36.-  
I- u. II-reihig, aus modern karierteren und gestreiften Cheviotstoffen, sehr strapazierfähig, 72.-, 68.-, 52.-, 44.-
- Frühjahrs-Anzüge** 76.-  
Mode-Farben, Mode-Formen, Ersatz für Maß, 120.-, 102.-, 94.-, 86.-, 82.-
- Frühjahrs-Mäntel** 68.-  
II-reihig, aus hell- u. dunkelkarierteren Cheviotstoffen, mit Rundkragen, 98.-, 92.-, 84.-, 76.-, 72.-

- Sport-Anzüge** 36.-  
neueste Muster mit langer u. Sport-Hose, strapazierfähig, vorzüglic. Sitz, 86.-, 78.-, 65.-, 54.-

## Fischer & Co

Merseburg Entenplan 4

Feine **Damen- u. Herren-Maß - Schneiderei**  
In Verarbeitung!  
Garantiert guter Sitz!  
Solide Preise!  
Zahlungserleichterung!  
**Franz Rügow Nachf.**  
Inh. Kurt Walther,  
Merseburg, Domstr. 7, Bing. Grünstr. 7.

**Gehr. Fahrräder**  
Großer Posten eingetroffen  
**Fahrradvertrieb W. Sanitz**  
Oelgrube 2.

Große Auswahl, beste Neuheiten, empfindlich preiswert  
**R. Mensdorf**  
vom. E. Pürsche,  
Kreuzmarkt 14.

Von heute, Freitag, ab stelle ich mich in Merseburg beim Pferdehändler **Kaumbach, Ob. Breite Straße, Tel. 496**, einen groß. Transport besser, schwerer u. mittlerer, hochtragender u. festmachender  
**Rühe u. Kalben**  
sowie Zuchtstullen in Abkammungsnachweis (Schrielen u. Wefermarck) gegen bar und auf Kredit zum Verkauf. Schlichte wird in Zahlung genommen.

**Fr. Monsees**  
Landwirtschaft, Zucht u. Milchviehexport, Mecherhof bei Bremerode.  
NB. Gleichzeitig empfehle ich die **Solo-Handmelkmaschine**. Vorführungen Sonntag und Sonntag mittags 12 Uhr. 2/5.

**SCHULBUCHER SCHULBEDARF**  
hält vorrätig  
**ZWEIGSTELLE LEUNA**  
DES MERSEBURGER KORRESPONDENT  
Geschäftszeit 7.30 bis 18.30

**Teichers Möbelhaus**  
offeniert  
Speisezimmer, 390  
echt Eiche, v. M.  
Herrenzimmer, 385  
echt Eiche, v. M.  
Schlafzimmer, 390  
Eiche, grün, v. M.  
Küchen, kompl. 130  
von M.  
Schränke, Vertikos, Bettstellen m. Matr., Sofas, Chaiselong, Einzelmöbel, poststühle  
**Halle 1, Dr. Steinstr. 82**  
1 Tr., sein Laden, Neben Gamm-Bieder Zahlungserleichterung.

**Pianos**  
gegen kleine Raten  
**Lüders & Olberg**  
Halle a. S.,  
Leipziger Str. 30.

**Spezial-Bettenhaus**  
Spezial-  
**Anna Wendland**  
Merseburg, Domstr. 1  
fertige Betten, Bettfedern, Bettwäsche, Bettmattige in allen Preislagen. Gute Qualitätswaren. Zahlungs-erleichterung.

**Stängelpäne**  
in Mengen abnehmbar, gibt kollektlos ab  
**Königsmühle**  
Merseburg.

**W. M. Müller**  
Burgstraße 6

**Woll- u. Seidenstoffe**  
hilflich  
**Dietrich**  
Saulthie Straße 25 II.

**Fremden-Meideformulare**  
nach neuester Vorschrift für Hotels und Gasthäuser hält vorrätig  
**Buchdruckerei Th. Röhner**  
Merseburg, Kleine Ritterstraße 3,  
Zweigstelle **Leuna**,  
Sohnstr. 1.  
Eine gut erhaltene  
**Wäscherolle**  
zu verk. **Emil Rüdiger**,  
Jordan bei Mühlgr.

**Fenster-Vorhänge Gardinen Möbelstoffe Teppiche und Tapeten**  
farbentechnisch richtig zusammengestellt, zeigen wir Ihnen jetzt in unseren Schaufenstern  
Letzte Neuheiten bei mäßiger Preisstellung!  
**Spezialausstattung für Innen-Ausstattung**  
**Arnold und Troitzsch**  
Gr. Ulrichstraße 1 Halle a. S. Ecke Kleinschmieden

Bauch-, Herren-, Burschen-Anzüge, Kellneranzüge, Pajotten, Gummimäntel erhalten Sie auf bequeme  
**Teilzahlung**  
Miesto & Galtzsch Nachf., Am Neumarktstr. 2  
**Neurössen** Ruf 9364  
Radio-Apparate Ersatzteile  
Anodenbatterien  
Otto Felsberg, Torplatz 12  
(Haupteingang Leunawerke)

**Sehr bedeutende Bayerische Groß-Brauerei**  
deren mit 20 höchsten Staatspreisen und goldenen Medaillen ausgezeichneten hellen und dunklen Markenbiere Weltweit begehren,  
**sucht Fühlung**  
mit angelegtem, in Merseburg (oder Leuna) anliegendem Unternehmen, das in der Lage ist, den Vertrieb von Qualitätsbieren in Flaschen für eigene Rechnung zu übernehmen. Substanz und geeignete Keller, sowie die für die Abfüllung der Biere erforderlichen Räume müssen vorhanden sein.  
Aufschriften unter 2047 an die Geschäftsstelle d. Bf.

**Das Zentral-Archiv für Politik und Wirtschaft**  
gründet sich auf eine Sammlung von Zeitungsausschnitten, die zeitlich bis ins Jahr 1919 zurückreicht und gegenwärtig rund zwei Millionen Ausschnitte umfasst. Aus der Verfolgung und Bearbeitung von über 200 Zeitungen und Zuschriften des in- und Auslands wachsen der Sammlung täglich zwischen 1000 und 1500 neue Ausschnitte zu. Die Sammlung gliedert sich nach einem erprobten Anlageplan in 1500 Hauptakte mit den entsprechenden Unterabteilungen.  
Die Auswertung dieser reichhaltigen Sammlung erfolgt durch die **Wochenschrift des Zentral-Archivs**, welche das wichtigste auf dem Gebiete von Politik und Wirtschaft erscheinende Material fortlaufend zusammenfasst und nach dem Anlageplan, welcher den Beziehern ausgehändigt w. d. so ordnet, daß es in jedem Augenblick greifbar ist.  
Darüber hinaus erteilt das Zentral-Archiv den Abonnenten seiner Wochenschrift Auskünfte und hat zur Erleichterung von Anfrage und Antwort einen **Wochenspiegel der Presse** eingeführt, der wohl die geschlossenste Übersicht über die Veröffentlichungen der Zeitungen und Zeitschriften bietet, die im deutschen Sprachgebiet überhaupt vorhanden ist. Rund 1000 Nachweise von bedeutsamen Artikeln und Aufsätzen aus allen Gebieten von Politik und Wirtschaft werden mit genauer Quellenangabe durch jede Ausgabe des Wochenspiegels vermittelt. Die nachgewiesenen Artikel bleiben dauernd in der Sammlung des Zentral-Archivs aufbewahrt und sind auch später noch, wenn sie von den zitierten Blättern nicht mehr nachgeliefert werden können, von Zentral-Archiv abschreiblich zu beziehen.  
Das streng überparteiliche Zentral-Archiv mit seinem Wochenspiegel der Presse ist das unentbehrliche Hilfsmittel für staatliche und gemeindliche Behörden und Verwaltungsstellen, für Parlamentarier und Politiker, diplomatische und konsularische Vertretungen, Schriftleiter und Schriftsteller, Syndici, Privatsekretäre, Parteibeamte, Industrie und Handel, Handels- und Handwerkskammern, Landwirtschaftskammern, Gewerkschaften, Verbände politischer, wirtschaftlicher, sozialer oder kultureller Richtung usw.  
Verlangen Sie Probenummern und Prospekte vom Verlag **München, Ludwigsstraße 17a**

**5x Mifa**  
**6 TAGE-SIEGE**  
IN 3 MONATEN  
In ununterbrochener Folge, Dezember 1928 - März 1929.  
Diese aussergewöhnliche Leistung konnte nur ein Rad von aussergewöhnlicher Qualität erzielen.  
Lassen Sie sich bitte unsere neuesten Modelle vorführen.  
Sonderverkauf einer beschränkten Anzahl von Modellen des Vorjahres zu stark herabgesetzten Preisen.  
**MIFA-FABRIK-VERKAUFSTELLE**  
Merseburg, Oelgrube 7  
Leiter: Paul Klapprodt.

Die Geheimnisse um Yvonne

Roman von Hermann Weid. Sie sind nicht allein davon entzückt, Doktor! Sie sind nicht allein davon entzückt, Doktor! Sie sind nicht allein davon entzückt, Doktor!

Mund Cooney sah ihn verwundert an. Warum nicht? ... Gerade jetzt ist man in so guter Stimmung, daß das Lachen doppelte Freude macht!

Als Wolf Riffen auf den Fuß, schlug ihm Yvonne ins Gesicht. Die Luft war kühl und frisch. Große Wolken zogen fahrig am Himmel hin.

GEGEN SPRÖDE HAUT NIVEA CREAME. Regen, Wind, U. Schnee.

Hi, Ges, Ras, Gd. Diese Zeile bringt kein Ged. Es war einmal ein Mann, der nach dem Weg zum Dorf gefragt wurde.

Das Kaffeebrot hat allgemein sehr gefallen. Die Herren sind sehr zufrieden. Die Damen sind auch sehr zufrieden.

Der Herr ist es doch nicht wertvoll! Alle hat die Güte. Die Güte ist ein Geschenk Gottes. Die Güte ist ein Geschenk Gottes.

Das Kaffeebrot hat allgemein sehr gefallen. Die Herren sind sehr zufrieden. Die Damen sind auch sehr zufrieden.

Winterweide! Von Carlheinz Salzbauten (14 Jahre), Merseburg. Ich habe dich lieb, du lieber Winterweide!

Der Kampf des Winters mit dem Frühling. Von Gerhart Reubels (10 Jahre). Der Kampf des Winters mit dem Frühling!

Das Kaffeebrot hat allgemein sehr gefallen. Die Herren sind sehr zufrieden. Die Damen sind auch sehr zufrieden.

Das Kaffeebrot hat allgemein sehr gefallen. Die Herren sind sehr zufrieden. Die Damen sind auch sehr zufrieden.

Das Kaffeebrot hat allgemein sehr gefallen. Die Herren sind sehr zufrieden. Die Damen sind auch sehr zufrieden.





Lob der Winterreise

Von Konrad Saemann.

Der heimatlichste Wintererlebe konzentriert sich naturgemäß auf die Sommermonate. ... Der Frage ist eben zu bejahen, Einmal herauszu- ...

Für die Winterreise wird jener Wintererlebe der Vorzug zu geben sein, die unvollständigen ...

die Selbstbeobachtung des Oberwiesenthal am ...

Dank Für die überaus große Teilnahme und Ehrungen beim Heimgang unseres teuren ...

Zwangsverfeigerung Sonnabend, den 16. März 1929, 12 Uhr ...

Zwangsverfeigerung Sonnabend, den 16. März d. J., vor- mittags 11 Uhr ...

Zur Konfirmation empfehle Blumen in reicher Auswahl ...



Sorgsame Hausfrauen denken, dass ihre Leben nicht auf die Straße gehen ...

Kaiser's Brust-Caramellen mit dem 3. Teinern

Fahren Sie ein Presto-Rad. Es ist beste Qualität zu billigstem Preis! Includes image of a bicycle and text about Presto bicycles.



Am 15. März 1929 vorzeitig plötzliche der Reichsbahn-Sekretär Curt Bank

Mobilisiert, Zimmer frei

Für die erwiesene Teilnahme beim Heimgange unseres lieben Entschlafenen ...

Gute Kopf-Gelbe

Ihre Vermählung beehren sich ergebenst anzuzeigen

Unbedingte Verlehrscheine

Katholische Kirche Sonnabend 8 Uhr Vortrag

Gegen Haarausfall

Zwangsverfeigerung Am Sonnabend, den 16. März 1929, vor- mittags 11 Uhr ...

Sonntag in neuer Kleidung. Includes image of a man in a suit and text about clothing prices and quality.

Sechs Jahre Asthma und Lungenerkrankung Hilfe durch Amphofan!

Zwischenhaus G. Jostke in Weipertitz. 200 000 la Mauersteine

Lindner & Richter Spezial-Unternehmen für Abdrücke

Jg. Kaufmann

Bräusewe

Leit den Korrespondent!

Gärtner

Frau o. Mädd.

Mädchen

14-16 jährige Junge

Dienstmädchen

Aufwartung

Am Sonnabend, den 16. März 1929, vor- mittags 11 Uhr, verfeigere ich in Merseburg ...

Gotthard Timmermann MERSEBURG Gotthardstraße 25



Burnus ist billiger und schonender! Sie wundern sich über die kleine Packung von Burnus? Burnus enthält allerdings nicht viel Soda ...

Gegen Haarausfall Schuppen, Jucken der Kopfhaut, das allbe- rühmte rote Brenneffekt-Haarwasser ...

Burnus-Brühe spart Geld und Mühe

Aus Mitteldeutschland

Ein Stallgebäude

Infolge der Schneeschmelze eingestürzt. In Nöblich (Bez. Halle). Infolge der starken Schneeschmelze fürste für das Stallgebäude des Landwirts S. ...

Unglücksfall auf dem Bahnhof.

† Eborf (Mansfeld-Gebiete). Ein von helle kommender Personwagen war erst in die Bahnhofsstraße ...

Abfall bei der Straßenbahn.

† Zerbst. Zwischen Zerbst und Strömung blieb ein Straßenbus der Zerbster Straßenbahn-Gesellschaft auf offener Straße liegen ...

Kein Morbervuch am Chemann.

† Soltau. Die Staatsanwaltschaft hat das Verfahren gegen Frau Anna Ernst und deren Schwester Käthe ...

Droscher Schulfreit.

† Bad Salzungen. Die Eltern der 75 Kinder einer Grundschulklasse ...

Eigenmächtig diebstüchtig.

† Burg. Der frühere Maurer E. von Havelberg reiste als Bekleider einer Leinwand ...

Wedeine dich selbst.

† Wilmshausen. In den Straßen von Gochsitz-Ammenleben fanden Postanten überall kleine ...

Keine Erhöhung der Straßenbahntarife.

† Leipzig. Angeichts der künftigen Finanzlage der Leipziger Straßenbahn ...

Keine Urfrage - große Wutung.

† Penig. In der Rube der Ratensperierstadt warf ein Junge mit einem Schmelzball ...

Von Einstürzen erschlagen.

† Döbnitz. Ein Unfallsfall ereignete sich hier vor einem Osthof. Als der Schmelzmeister ...

Kind. "Segen".

† Schneeberg. Herr Max Rothemann und Frau, hier, wurden dieser Tage durch die Geburt ihres vierundzwanzigsten Kindes ...

Todessturz eines Blinden.

† Altenburg. Der blinde Arbeitssoldat Arno Philipp, der sich von einem Mann zum Schloßgarten ...

Die brennende Sperjängerin.

† Gera. Bei der Entlassung der Oper "Neu gierige Frauen" von Wolff-Herrati ...

Ein gemeingefährlicher Patentfahnder

† Leipzig. Ein leistungsfähiger Patentfahnder hat sich vor dem Gemeindefriedhof ...

† Leipzig. Die Schäftschneiderei hat sich wegen Wasserschadens, Urkundenfälschung ...

Im Namen des Bundes.

† Leipzig. Vor dem Schöffengericht hat sich wegen Wasserschadens, Urkundenfälschung ...

Keine Erhöhung der Straßenbahntarife.

† Leipzig. Angeichts der künftigen Finanzlage der Leipziger Straßenbahn ...

Keine Urfrage - große Wutung.

† Penig. In der Rube der Ratensperierstadt warf ein Junge mit einem Schmelzball ...

Von Einstürzen erschlagen.

† Döbnitz. Ein Unfallsfall ereignete sich hier vor einem Osthof. Als der Schmelzmeister ...

Kind. "Segen".

† Schneeberg. Herr Max Rothemann und Frau, hier, wurden dieser Tage durch die Geburt ihres vierundzwanzigsten Kindes ...

Aus aller Welt

In 280 Meter Tiefe vom Wasser eingestürzt.

Auf der Konforbiargrube bei Hundenburg wurde in 279 Meter Tiefe eine Arbeitergruppe ...

Vom Erdboden verschlucken

Gelesen fünf erregende sich auf dem Hauptbahnhof ...

Ein Schlosser erbt 42 Millionen.

Der Schlosser Sandrod, der bei den Geniefwerken in Raffel beschäftigt ist ...

Von ihrem Kind ermordet aufgefunden.

Borgelien hat in dem neunjährigen ...

Wolvenkater in der Berliner Friedrichstraße.

In der Frontale Leipziger-Friedrichstraße in Berlin wird sein neues Gebäude ...

Familien drama.

In dem Annusort Vorschach ertränkte der Schlosser Liebsch seine Ehefrau ...

Selbstmord eines Schülers.

Ein hiesiger Realgymnasiums-Schüler ...

Vier Opfer des Starfitroms.

Im ungarischen Gemeinde Ganing sind vier Personen ...

Mysteriöse Ermordung eines französischen Zugführers.

Bei der Kontrolle des Pariser Abend-Schnellzugs am Bahnhof in Gernan wurde der Zugführer ...

Mississippi-Überschwemmung droht.

Wie aus Chicago gemeldet wird, hat die in den letzten Tagen eintreffende ...

Selbstmord auf der Straße.

Ein Frauenteufel, dem die Mittel zum Gehen fehlten ...

Radio-Gede

- 10.00 Uhr: Reichsleitungsstation.
11.00 Uhr: Berliner Rundfunk.
12.00 Uhr: Leipziger Rundfunk.

Deutsche Welle.

- 10.15 Uhr: Berliner Rundfunk.
11.00 Uhr: Leipziger Rundfunk.
12.00 Uhr: Leipziger Rundfunk.

Advertisement for 'Alma Butterfein' margarine. Features the brand name in large stylized letters and text: 'die meistgekaufte Margarine-Marke Deutschlands. Gibt es einen besseren Beweis für Qualität? 1/2 Pfd. 50 Pfg.'





Die Zuckerindustrie des Auslandes

Konzentration in der Tschechoslowakei. Die Zuckerindustrie in der tschechoslowakischen Zuckerindustrie macht weitere Fortschritte.

Auslandskredit in Polen.

Zwischen der polnischen Zentralbank für die Zuckerindustrie und der British Overseas Bank ist ein Abkommen abgeschlossen.

Erhöhung des bulgarischen Zuckersolls.

Der bulgarische Minister hat das Zuckersoll und die Verbrauchssteuer für Zucker um 33 Prozent erhöht.

Aus der Film-Industrie

Einigung zwischen den beiden führenden Tonbildgruppen.

Die seit langem erhoffte Einigung zwischen den beiden Tonbildgruppen ist am Mittwoch, nachts, zum Abschluss gekommen.

Terra-United-Artists-Fusion.

Wie wir hören, stehen Verhandlungen zwischen der deutschen Terra-Filmgesellschaft und dem amerikanischen Filmkonzern der United Artists über eine Zusammenarbeit vor dem Abschluss.

Auf Grund dieser Gemeinschaft liegt in den Königreichsfilmen der United Artists über in letzter Zeit ermöglichte, ihre Produktionen in größerem Maße in Deutschland abzusetzen.

Die deutsche Zinkwirtschaft

Dem geplanten Zinkstättenbau von Giesches Erben in Magdeburg kommt eine prinzipielle Bedeutung zu. Schon seit Jahren hat man versucht, die durch die Abtrennung wichtiger überschleierischer Produktionsgebiete entstandenen Verluste für die deutsche Zinkwirtschaft auszugleichen.

Die Errichtung einer Elektrolyse großen Stils.

Durchaus notwendig. Dem geplanten Bau einer Elektrolyse großen Stils wird man sich im Jahre 1933 mit einer Gesamtproduktion von 280.000 Tonnen Zink aus dem in der unteren Hütte vollständig befriedigen können.

Neue Goldpfanbräue.

Die Thüringische Landes-Hypothekbank A.G. in Weimar hat sich den soeben neu ausgelegten Goldpfanbriefen XVII zum Kurs von 97 1/2 Prozent und Gold-Kommunal-Schuldverschreibungen Serie XVIII zum Kurs von 94 Prozent dem anliegenden Publikum ein vorzügliches Anlagepapier.

Gelegentlich verfügen wir in Deutschland über 10 Zinkhütten, wovon 3 auf die Aktiengesellschaft für Bergbau, Blei- und Zinkfabrikation zu Stolberg in Westfalen entfallen.

in Betrieb. Sie produzieren jährlich etwa 15.000 Tonnen. Eine Zinkhütte mit einer Jahresproduktion von 10.000 Tonnen befindet sich weiterhin im Besitz der Unterverseer-A.G.

Die Errichtung der Magdeburger Anlage, die jedoch erst im Jahre 1933 mit voller Kapazität wird arbeiten können, steigert so die deutsche Gesamt-Hüttenkapazität um 50 Prozent auf 150.000 Tonnen jährlich.

Ohnkräften. Von der Verwaltung von Erpke & Buxbaum wird diesem Gericht nicht direkt widersprochen, mit Rücksicht auf die schwereren Verhandlungen sei sie aber gegenwärtig zu keiner Mitteilung veranlaßt.

Leipziger Credit-Bank in Leipzig. Der am 20. März stattfindenden ordentlichen Generalversammlung wird für das Geschäftsjahr 1928, wie bereits mitgeteilt, die Ausschüttung einer Dividende von wieder 7 Prozent vorgeschlagen.

Börsen, Devisen, Märkte

Berliner Börse vom 15. März.

Tendenz: Fester. In heutigen Vermarktungsverkehr herrschte eine bemerkenswert lebhafte Umsatztätigkeit und Festigkeit. Die Kritik am Hilderingschen Etat und die ungenügende Durchberatung desselben ließen die Hoffnungen auf eine kommende größere Steuerreform von der Wirtschaft nicht verlagert werden.

ARIE Motorrad 500 cc mit elektrisch Licht, Hupe, Ballonbereifung, Geschwindigkeitmesser

RIE 119.- vorm Gustav Engel Söhne Krafthandlung in EISENBERG (SAALE) Kraftfahrzeuge Groß-Tankstelle

Ferner regten eine Erhöhung der Eisenquote im internationalen Rohstoffmarkt, eine weitere Steigerung der Kupferpreise von 20% auf 20 1/2 Cent und feste Auslandsbörsen am Demagogenbruch der offizielle Börsenbeginn eine Enttäuschung.

Ämtliche Devisenkurse. Obere Gewähr (in Reichsmark) Obere Gewähr

Berliner Produktentörse. (Für 1000 kg) (Für 100 qd) 15. 2.

Berliner Schlachttiermarkt vom 15. März.

Table with columns for different types of livestock and their prices.

Reichsbankdiskont 6 1/2 Prozent.

Kurszettel

Table of stock prices for various companies under the heading 'Berliner Börse von heute'.

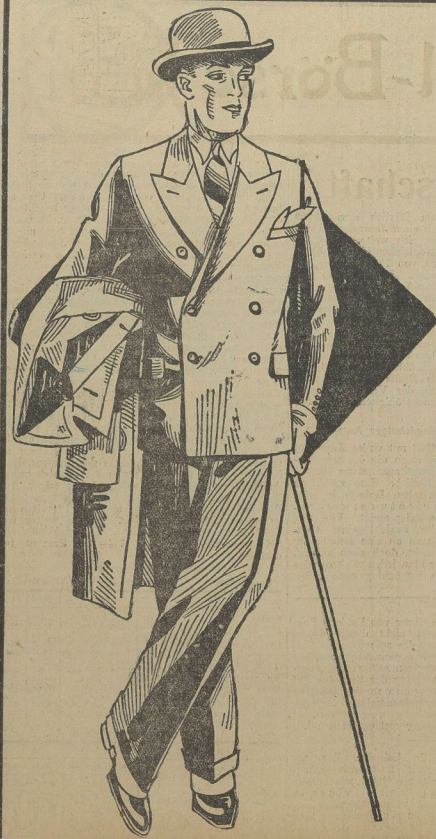
Table of stock prices for various companies under the heading 'Kurszettel'.

FRIEDRICH ENGEL

Table of stock prices for various companies under the heading 'Leipziger Börse von heute'.

Industrie-Obstgüter

Table of stock prices for various companies under the heading 'Industrie-Obstgüter'.



# Teilzahlung

## 1/4 Anzahlung, Rest 16 Wochenraten Besser in Verarbeitung und Paßform

aber  
**niedriger im Preise**  
sind unsere diesjährigen  
**Frühjahrs-  
Anzüge und -Mäntel**

Die enorme Vergrößerung unserer Kleiderfabriken, der steigende Umsatz in unseren 22 Verkaufsläden ermöglichen uns dieses.

**Herren-Anzüge** aus guten, tragfähigen Qualitäten 28.-  
42.- 38.- 33.-

**Herren-Anzüge** streng modeme Frühjahrs-Angehheiten 48.-  
78.- 69.- 56.-

**Herren-Anzüge** vollständiger Ersatz für teure Maßarbeit 85.-  
125.- 105.- 98.-

**Uebergangs-Mäntel** selten schön in Form und Farbenstellung 58.-  
120.- 98.- 75.-

# Franz Wetzner

Merseburg Weißenfesler Str. 7



**Schwarz-Rot-Gold**  
Reichsbanner Ortsgruppe Merseburg  
Sonntag, d. 17. März, 11 1/2 Uhr: Abfahrt per Bahn nach Schafköpfe. Zahlreiche Beteiligung erwartet.  
Der Vorstand.

Empfehle diese Woche:  
**pa. Buchfleisch** à Pfund 90 ¢  
**pa. Kalbfleisch** à Pfund 1,20 ¢.  
Alles andere i. g. Qual. zu billigsten Preisen.  
Fleischerei Sternberg

Prima junges, fettes  
**Rossfleisch**  
empfiehlt  
Wilhelm Naundorf  
Obere Dreile Straße 4.

Achtung! Achtung! Sonntag, d. 17. März, 11 1/2 Uhr: Abfahrt per Bahn nach Schafköpfe. Zahlreiche Beteiligung erwartet.  
Der Vorstand.

Einem Teil unserer Stadt-Bevölkerung unterbreitete ich eine Broschüre über die Bedeutung der Ernährung. Diese Broschüre ist in deutscher Sprache verfaßt und enthält wertvolle Ratschläge für die Ernährung. Sie ist kostenlos erhältlich. Bitte um Rücksendung der Broschüre an: Franz Wetzner, Merseburg, Weißenfesler Str. 7.

**B. C. Preußen E.V.**  
Zu unserem am Sonntag, den 16. März 1929, von abends 8 Uhr ab in der Funkenburg stattfindenden

## Tanzkränzchen

laden wir unsere Mitglieder und sonst geladenen Gäste hierdurch herzlich ein  
Ende 3 Uhr  
Der Vergn.-Aussch. Der Wirt.

## Strandschlößchen

Sonntag, den 17. März von nachmittags 4 Uhr an  
**großer Ball**  
Lang frei  
Der Wirt.  
Es ladet freundlich ein

## Funkenburg

Sonntag, von 16 Uhr ab  
**großer Ball**  
Lang frei  
Der Wirt.  
Es ladet freundlich ein

Marine-Stammklub Kreuzer Saale, Merseburg hält am Sonntag, den 17. März sein  
**Wintervergnügen**  
im Hotel ab.  
6 Uhr Konzert \* 8 Uhr Vortrag  
anschließend **großer Ball**  
Der Festausschuß

## Radfahr-Club Alemannia

Sonntag, den 17. März 1929, findet im Gasthaus Reichenau unser  
**erstes Frühjahrs-Vergnügen**  
statt. — Anfang 5 Uhr. Freude und Gönne sind herzlich willkommen.  
Der Vorstand.

## Bergschenke

Allgemeiner Turnverein Wegwitz  
**Unter Frühjahrs-Ball**  
findet am Sonntag, den 17. März, um abends 7 1/2 Uhr ab statt. — Hierzu laden ergebenst ein  
Der Vorstand.

## PARK-HOTEL

BAD DÜRENBERG  
Borlach-Saal  
Sonntag, den 16. März 1929  
Tanz- u. Gesellschaftsabend  
Tanzsportchester Rio-Band  
Beginn 8 Uhr.

## Reipisch

Sonntag, den 17. März, abends 7 Uhr,  
**flotte Ballmusik**  
Dazu ladet freundlich ein Hermann Nagel.

## Leuna, „Zum heitern Blick“

Sonntag, den 17. März, von 6 Uhr ab  
**großer Ball**  
Lang frei  
Der Wirt.  
Es ladet freundlich ein  
Zang-Sport- u. Kapelle „Hollmann“  
Der Wirt E. Eißner.

## Gehfopau

**Zum Raben**  
Sonntag, 17. März, ab 4 Uhr  
**gr. Ball**  
Lang frei  
Satzburger Schrammeln

Achtung! Achtung!  
Naundorf, Gasthof Ködelpeter  
Sonntag, den 17. März  
**gr. BALL**  
Fette Musik! Beste Schokolade!  
Es ladet freundlich ein  
Der Wirt.

## Zweimen

Sonntag, den 16. März  
**Pannkuchenschmauß m. Ball**  
Es ladet freundlich ein  
A. Zwarg.

## FÜR DIE TAFEL ZUM FESTE!

Aus meiner reichhaltigen Preisliste empfehle:

WEISSWEINE	ROTWEINE
1925er Enshelmer . . . . . RM 1,20	Cap-Rotwein „Hermitage“ . . . . . RM 1,40
1925er Gaubichelheimer . . . . . RM 1,35	1921er St. Saurin de Garsac . . . . . RM 2,20
1925er Oppenheimer . . . . . RM 1,70	1918er Chateau Willon . . . . . RM 2,50
1924er Langenloshelmer . . . . . RM 2,-	SÜDWEINE
Vogelssang . . . . . RM 2,-	Alter Tarragona, süß . . . . . RM 1,40
1925er Liebraunlich . . . . . RM 2,20	Original Insel Samos . . . . . RM 1,60
1924er Oppenheimer Krötenbrunnen . . . . . RM 2,30	Original Douro Portwein . . . . . RM 2,65

Altes per 1/2 Flasche einschließl. Glas.

Zur Bowle: Erdbeeren und Ananas in Dosen sowie erstklassige Gemüse- und Früchtekonserven.  
Mein großer Osterschlager! Vollmilch, Milch-Nuß und Mokka in Cellophan gebündelt. 1.-  
3 Tafeln hochfeine Schokolade  
Merseburg Walther Bergmann Neu-Rössen

## Morgen Sonnabend 23. März

### Nachführung

des bedeutendsten Sozialfilms  
**Falsche Scham**  
Geldverleugung darf nicht Geheimnis sein! Beispiel: Die annehmliche Süßigkeit derer Kranken Dämonen blüht in die Stadt, um Geld zu verdienen. Unerfahren fällt Sie in die Hände eines „Menschenfreunders“ in Gestalt eines Anstaltens-Besuchers. Er nimmt sich Ihre an. Weisheit ist auch eine Stelle und setzt ihr die Großklau.  
Sichern Sie sich Karten? Sonntag - 10 Uhr, Montag - 8 Uhr, Konz. 5 - 7 Uhr. Vorverkauf im Lichtspiel-Balhof  
**Gonne**

### Bahnhof Niederbeuna

Am Sonntag, den 17. März, abends 7 1/2 Uhr, findet unter  
**4. Stiftungsfest**  
statt. Zur Aufführung gelangt  
**Mizzi und Mizzi**  
Schwankoperette in 3 Akten.  
Anschließend **BALL - Verlosung**  
Vorverkauf 0,80 Mk., Abendkasse 1 RM.  
Hierzu laden freundlich ein  
Der Wirt.  
Theaterverein Fortuna.

## 400 000 RM. zinsloses Baugeld

konnte die Deutsche Bau-Gemeinschaft, e. G. m. b. H., Leipzig, in 6 Monaten an ihre Mitglieder vergeben.  
Alle Interessenten, die den Wunsch haben, ein Eigenheim zu besitzen oder hochverzinsliche Hypotheken ablösen wollen, erfahren Näheres aus der Broschüre  
**„Das zinslose Baugeld“**  
Zu beziehen durch die  
**Deutsche Bau-Gemeinschaft**  
e. G. m. b. H. Leipzig, Berliner Str. 8  
gegen Nachnahme oder Voreinsendung von Mk. 1.10 auf Postcheckkonto Leipzig 60310  
Die aufgebracht Bauspargelder fließen nur an die Aufbringungsgebiete zurück.  
Für den hiesigen Ort u. nähere Umg. suchen wir geeign. Platzvertreter (evtl. nebenberuffl.)

## Kolonial- und Gemischtwaren Geschäft (altrenommiert)

seit 75 Jahren bestehend, in Schafköpfe (Schime) zum 1. April d. S. zu verpachten. Gerlobrechtiges Kapital 15 000 - 20 000 RM. Theod. Rosenburg, Lützen Telefon 50.  
Dunkelblauer, außer. **Sindergagen** zu verkaufen. Mittweg 46.  
Güterwagen **Kinderwagen** zu verkaufen. Dompfah 6.

## la. Westf. Pumpernickel

essen, 18 Pack, 1/2 Pf., 1/2 Pf., halber, Pfa. 6 Mk. Netto Brutto. Fr. Köpfer, Köln-Mitte, Wetzlar (7 Fabr. Köpfer-Brot in Rheinland u. Westfal.)

## Geschäftsmann inferiere!

## Auf Teilzahlung

zu billigen Preisen liefern wir Stand-, Wand-, Küchen-Thren, Herren-Taschen Uhren, Armband-Uhren für Damen u. Herren, Uhretten.  
Wochenrate von 1.- Mk. an. 19  
Kostenlos Zusendung unseres Katalogs Nr. 1  
Paul Sommer, Halle a. S., Leipziger Str. 14.

## Schneiden Sie sich dieses Angebot aus, denn es bietet große Vorteile

<b>Reformbetten</b> 88 cm Rohr, mit 24 federiger Zugfeder-Matratze . . . . . 25.00
<b>Auflege-Matratzen</b> 8 teilig mit Keilkissen, 1/2 Drill . . . . . 23.75
<b>Reform-Unterbetten</b> 90/190 halbvoll. . . . . 13.95
<b>Holzbettstellen</b> 90/190 . . . . . 29.50
<b>Stahlmattzen</b> 80/190 . . . . . 13.95

## Kleiderschränke in großer Auswahl

Küchen, Schlafzimmer, Speisezimmer, Tische, Kleinmöbel usw.  
**Artmann, Merseburg, Domstraße 7**  
Auf Wunsch Zahlungsverleichterung.

# Merseburg Metall-Bettstellen

Steppdecken / Daunendecken / Matratzen eigener Fabrikation / Bettfedern / Kinderbettstellen auch in Holz  
**Weddy-Pönicke u. Steckner A.G.** Burgstr. 5

