

Fl 53. (14)

*Coselius*

X 2047578

119

Za  
5610<sup>a</sup>

LAMPAS PERENNILUCA

Famæ Posthumæ

NOBILISSIMÆ, PIETATIS INSUPER VIRTUTUM QVÆ

LAUDE CELEBERRIMÆ FOEMINÆ

SOPHIÆ HEDVIGIS

COSELIAE, natu NICOLAE,

VIRI

NOBILISSIMI, AMPLISSIMI atq; CONSULTISSIMI

DOMINI

AUGUSTI COSELII,

J.U.D.& IN ELECT.DRESDA

CAUSARUM PATRONI CELEBERRIMI,

CONJUGIS DESIDERATISSIMÆ

Post laboriosi puerperii nixus,

edita gemella prole,

PRÆFESTINA MORTE ABREPTÆ,

*accensa*

à

MINISTERIO ECCLESIASTICO & COL-

LEGIO SCHOLASTICO DRESDENSI.

A.O.R. MDC XC.III. Non. Febr.



DRESDÆ,

Stanno Matthesiano.





**C**oseliæ pia mors Patri soboliq; ge-  
mellæ,  
Inprimis dulci fit lacrymosa viro.  
Sed quid flere juvat? Quid mortem  
plangimus ejus,  
Quæ coelo & terris læta superstes agit?  
Scilicet in coelis mens Numine plena tri-  
umphat,  
Et geminâ in terris visitur effigie.

SAM. BENEDICTUS CARPZOV, D.

**O**RTUS IN OCCASU, COSELI, datur, Opti-  
ma Conjux  
Quando, duas natas dum peperit, perit.  
Gratus at occasus quando TIBI fiet in OR-  
TU?  
Quando modum lacrymis, lege jubente,  
dabis  
Omnia quæ fiunt, fientq; suprema voluntas  
Numinis induperat. Flere quid ergo ju-  
vat?

Leniendo dolori mœstissimi Dn. Vidui,  
Affinis & Compatri honoratissimi  
scribebam

M. PAULUS FRIDERICUS Sperling/  
Serenisf. Elect. Sax. Eccles. Aul.

Im

**I**n Friede fährt Sie hin/und will nun **IC**  
**SUM** schauen/

Auf den Sie allezeit gesetzt Ihr Vertrauen;  
Er nimt Sie fröhlich an/Er selber ist Ihr Licht/  
Damit in Ewigkeit kein Freuden-Schein ge-  
bricht.

M. Christianus Lucius,  
Stadt-Prediger und Senior.



*Quid turgidulis rorant Tua lumina guttis?  
Quisve Tuum rodit pectus, Amice, dolor?  
Scilicet aqvoreas sulcans ratis hospita spumas,  
qvæq; Indas utero divite veclat opes,  
In felix si fortè truci, si fortè Malea  
incidit, ac creperis frangitur agra jugis:  
Num siccis oculis, visu miserabile, cernet  
Mercator? Careant qvestibus ora suis?  
Et Tua cùm, Dilecte, Tibi dilecta biremis,  
divite qvæ geminum ventre vebebat onus,  
ipso ante oculos, & in ipso flore juventa  
frangitur, atq; undis mergitur agra, doles.  
Frangitur? Ast uteri felicis pondere in auras  
exposito, (qvamvis qvassa carina crepet,)  
qvod gemis? Illise spolia hîc compone carina,  
non uni vitam mors soboli una dedit.  
Fracta nec Ipsa; Sacro qvin flamine protinus acta  
per partum portum Tuta biremis habet.*

Observantiæ ergò in mœstissimum Dn,  
Viduum pon. ipse lugens

Bernhardus Schmidt/ Cygnéus,  
ad. S. Cruc. Dresd. Archidiac:

**N**Uminis hîc abeunt jussu redeuntq; Supremi  
Ex mundo, in mundum quotquot eunt homines.\*  
Jam cum abiit conjunx, duo pignora sed redierunt,  
Quid qverimur? DEUS hîc plus dedit, atqve  
tulit.

\* Ps. XC, 3.

M. P. Bose.

---

**Q**Uæ Geminas peperit, peperit COSELIA luctum  
Tergeminum, leto dum placidè occubuit.  
Cum Genitis Viduus, Genitor, Fraterq; Sororq;  
Quisq; suam ingeminant, tristia fata dolent.  
Condoleo ex animo, solatia dia Supremus  
Ut cunctis geminet mente manuq; precor.

M. Johannes Seebisch / Cygnéus  
ad S. Crucis Diac.

---

**F**Lorida sæpè perit multò fructu arbor onusta.  
Sic geminum Fructum dum parit, ecce perit  
Fœcunda atq; Viri spectati florida Conjux,  
Eheu! Spes Magni magna Parentis obit.  
At minimè periit, quæ nunc cœlestibus hortis  
Asserta est, quam fert, fruge Beata suâ.  
Mentibus aternis baud dignum judicat orbem  
Huncce DEUS, sedem sed paradisiacam.  
Vos Animi mœsti, lacrymas abstergite fusas,  
Nec, quæ ipsi petitis, gaudia flete poli.

Familiæ Nobiliss. solatium divinum  
precatus f.

M. Joh. Henr. Mühl / Symmysta  
ad S. Cruc.

Heu

**H**eu quàm gementes fata PUERPERAS  
Prædura lasfant, ut miseræ graves  
Perferre coguntur labores  
Unius ob Sociæ piaculum!

Quàm sæpe festum sacraq; Nixiæ  
Conturbat atrox mortis acerbitas!  
Ut Filiam haud rarò locâsse  
Pœniteat Genero Parentes.

Exspectat anceps hinc Pater, hinc Avus  
Inter metus & gaudia querquera  
Vinclis solutis intueri  
Discupiens sobolem recentem.

Et cernit. At mox dira catastrophe  
Convertit eheu! tam breve gaudium  
In lacrymas, mutatq; dulcem  
Funereo thalamum sepulchro!

Sic functa fidæ munere Conjugis,  
Postquam gemella prole Puerperam  
Se præstitit gnavam probamq;,  
COSELIA en moritur repente.

O summe rerum Conditor & Pater,  
Utcunq; tristes exacuis minax  
Iras, jugali parce Statu,  
Affer opem gravidisq; clemens:

Tu

Tu NICOLAE & COSELIAE Domus  
Sana potenti vulnera dextera,  
Et quas demis luces BEATÆ,  
Adde Patri geminæq; Proli!

συλλυπέμην

p.

Jonas Gelenius, Cruc. Rect.

**E**Dere res sobolem gravis est & plena dolorum,  
Cui festinatæ mortis aperta via est.  
Heu quoties nisus inter mediosq; labores  
Fœmina parturiens deficit atq; perit!  
Nec tamen Ejusdem mors flebilis atq; dolenda,  
Ast omni potius concelebranda modò est,  
Miles enim decoris plus obtinet, oppetit ipsâ  
Quando pro patriâ, quàm sibi cum moritur.  
Hinc juvit patriæ multos optâsse dicare  
Vitam, naturæ quàm numerare dies.  
Optima quando novam conjux studet edere prolem,  
Publica nonne salus commoda plura refert?  
Quæ licet hâc sese, vitam dum promovet, orbet,  
Nec pariendo perit, sed pereundo parit.  
Ergò quid est, COSELI, vitæ jactura Maritæ?  
Vita, parit proli quàm Libitina Tuæ.  
Quam *TIBI* dum geminam congrator, id apprecor unâ,  
In luctu luctus detur ut usq; modus.  
En in natabus Matris nova fulget imago,  
Quæ *PATRI AVOq;* suo svavia mille dabunt.

*Nobilis. & Honoratis. Familia  
lugenti observantiam suam de-  
claraturus scribet.*

M. Joh. Brenkel/  
Cruc. Coll. Tertius,

*Expi.*

**E**xpirat, simul ac geminos enixa Nepotes,  
 COSELIOq; Patri Pignora bina tbori.  
 Incedit lacrymans Senior Pater, Ipse Maritus  
 Obstupet atq; genas vix sine fine rigat.  
 Sistite! Quæ placuit, quondam revocabitur. Ergò  
 Complaceant, placido quæ placuère DEO.  
 Jacob Beutel/Cant.

**V**ita fugax hominum est, istò quæ degitur orbe,  
 Est ceu, qui recreat corpora fessa, sopor:  
 Vita sed illa, piis cœli quærestat in arce,  
 Gaudia præbebit, quæ sine fine manent.  
 Ergò Tibi benè COSELII lectissima Conjux,  
 Dum mediò atatis mortua siore cadis.  
 Rebus ab incertis incertâ es sorte soluta,  
 Quâ solet hîc hominum languida vita premi.  
 Vita secunda Tibi fatis mage certa priore,  
 In quâ latifici sunt sine nube dies.  
 Quò rapimur, trahimurq; omnes, ibi perpetuum ver  
 Spirat, ibi nullò tempore sævit hyems.  
 Parce Tibi PATER, & benè vive diuq; Gemellis;  
 Vivat AVUS Publico Confus, Amorq; DUCIS,  
 Ter-Venerandus AVUS Sobolem florere senectâ  
 In serâ videat Nicoleam, opto Cliens.

Debitæ Observantiæ ergò  
 app.

Daniel Köhler/Lyc.  
 Cruc. Collega V.

**H**Aud dubiè DURUM privarier, autumo, CASTA  
 CONJUGE, quæ fuit heu! firma Columna Do-  
 mûs.  
 Tale TIBI inflixit, COSELI, vulnus JÖVA,  
 Dimidium cordis discutiendo tui.  
 Qui fecit, feret & Medicamina certa dolori,  
 Auxiliatrices porriget atq; manus.  
 Fide DEO, dedit Is SOCIAM, TIBI sustulit, Idem  
 Reddet, cum Mundi machina tota ruet.

f.  
 Georgius Henricus Mahler/  
 Schol. Cruc. Coll. VI.

So

Fla 56/10 a

## Sonnet.

**S**unser Leben ist dem Meere gleich zu schätzen/  
Da Sturm und Ungemach befället uns mit  
Macht/  
So ist der Todt der Port / zu dem wir sind ge-  
bracht/

Immassen wir dadurch uns in die Ruhe setzen/  
die keine Creatur kan stöhren noch verletzen.  
Drumb Wohl und ewig Wohl dem/ der das nimmt in  
acht/

Wie viel Jammer ist annoch uns zugedacht/  
Eh unsre Seele **GOTT** in Himmel wird ergözen.  
Jedoch getrost/ getrost/ wir müssen allhier leyden/  
den herben bitteren Todt/ bis folgen dort die Freuden.  
du Seelge Koslin/ hast nun alles überwunden.  
Wohl dir! Es ruhe sanfft dein Leib in seiner Grufft/  
Bis **Jesus** dermahleins ihn aus der selben rufft!  
Die Seel erquickte **GOTT**/ indem Sie Ruh gefunden.

Johann Georg Scharff/  
Collab. & Al. Reg.



Georgius Henricus Scharff/  
Schol. Cancell. V.



FK 53. (141)

*Coselius*

119

Za  
5610a

X 2047578

LAMPAS PERENNILUCA

Famæ Posthumæ

NOBILISSIMÆ, P... VIRTUTUM QVE

LAUDE

SOPHIA

VIGIS

COSELI

DLAÆ,

NOBILISSIMI,

MULTISSIMI

AUGUSTUS

SELI,

J.U.D.& IN

RESDA

CAUSARUM

BERRIMI,

CONJUGI  
Polt la

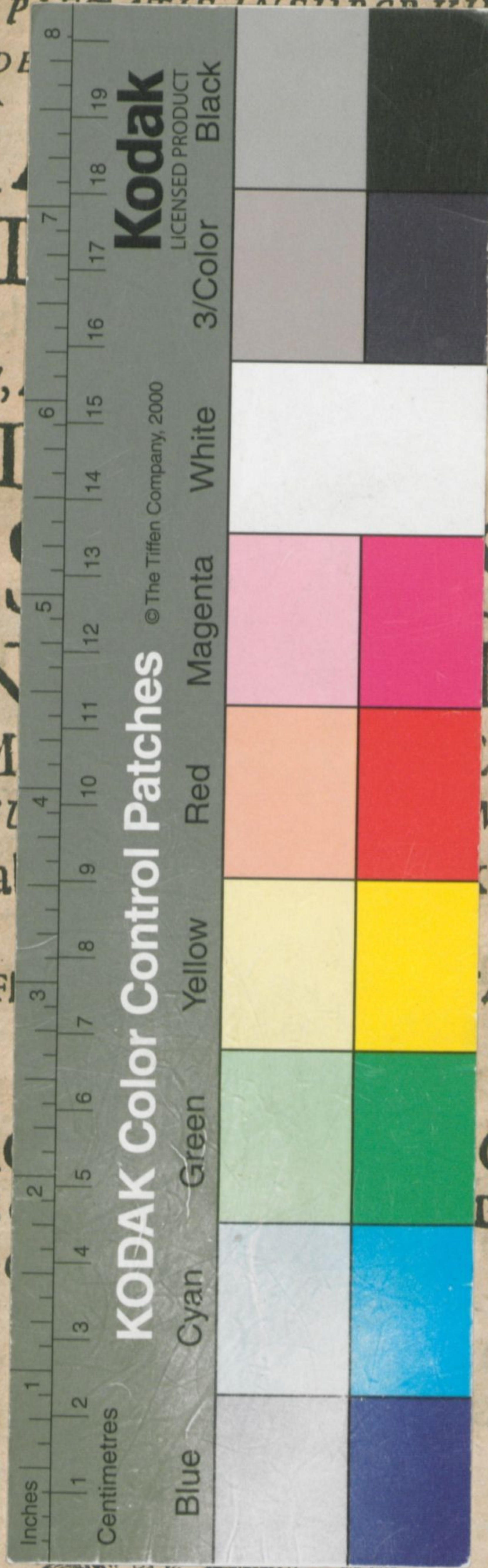
PRÆFI

MINISTERIO

O & COL-

LEGIO S

DENSI.



DRESDÆ,

Stanno Matthesiano.

