

Der Reichstag

Mitteldeutsche Neueste Nachrichten

Mit den Beilagen: Amtsblatt des Stadtkreises Merseburg, „Wirtschaftliche Beilage“, dem „Interaktionsblatt“, „Die Heimat“, „Saat und Ernte“, „Aus der Welt der Frau“, „Recht- und Steuerfragen“, „Gesundheitspflege im Hause“, „Die Welt der Technik“, „Handwerk und Gewerbe“, „Der Rundfunk“, „Wandern und Reisen“, „Auto und Kraftstoff“.

Belegpreise für den nächstbesten Willkommener 12 Pf., im Reichweite 20 Pf., Familienangehöriger bekannter Zust., für Kultur-Angehörige und Redaktionen 20 Pf. Belegpreis: Portofreie Ausgabe. - Abgabe nach Zeitl. - Hauptpreis 10 Prozent Nachschlag - Belegnummer nach Bedarf. - Gültig der Belegnummern 9 Uhr vormittags. Hauptgeschäftsstelle Merseburg, Al. Ritterstraße 3. Zentral: Sammelnummer 2223. Publikationsort: Leipzig 290 79. Zweigstelle: Chemnitz, Industriest. 1. Zentral: Amt Merseburg 3088. Publikationsort: Leipzig 299 30.

Nr. 189. Donnerstag, den 14. August 1930 57. Jahrgang

Was das Kabinett plant

Erwartungs- und Wahlreform Reformprojekte in sehr bescheidenen Grenzen

Aus den Reformplänen der Regierung werden jetzt einige Mittelungen gemacht, aus denen gewisse Grundlinien erkennbar werden. Man nimmt an, daß die Arbeiten so weit gediehen sind, daß sich am Montag das Kabinett damit beschäftigen wird.

Das Reformprogramm umfaßt drei Projekte: 1. eine Reichsreform, 2. eine Finanzreform, 3. eine Wahlreform.

Die Pläne der Regierung Brünning gehen nicht so weit, daß sie den zentralistischen Einheitsstaat vernichten wollen.

Die Reichsreform, die von Brüning erdacht wird, erfolgt fast ausschließlich von finanziellen Gesichtspunkten aus. Sie will einen kleineren, einfacheren und billigeren Verwaltungssystem schaffen. Es ist also lediglich eine Vereinfachung des Verwaltungsapparates und damit verbunden eine Verbilligung geplant. Das, was vom deutschen Volk in dieser Hinsicht verlangt wird, nämlich die Erhebung der Kleinsteuer und die Befreiung jener Klassen, die durch die verschiedenen Regierungen in den Ländern mit ihren Selbständigkeiten kommen, ist auf keinen Fall zu erwarten.

Die Regierung wird zunächst Mühe genug haben, mit diesem Vorhaben, der am 14. September aus der Wahl hervorgeht, fertigzukommen. Wie mühen damit verbunden, daß auch die kleine und bescheidenste Reform noch monatelang liegen wird, ehe sich jemand ernsthaft mit der beschäftigt.

Die Wahlreform, die für das deutsche Volk notiert das Entschiedenste ist, weil nur eine grundlegende Änderung des unzulässig gewordenen Systems ein Beispiel in der politischen Willensbildung der Nation herbeiführen kann, so scheint auch diese Vorlage, soweit sie überhaupt fertig ist (wie man uns versichert, befinden sich die Dinge noch im Stadium), nur sehr geringen Ansehens zu genießen.

Höpker-Aschhoff für eine große Mitte „Das freie Bürgertum“

Minister Dr. Höpker-Aschhoff nahm Mittwoch in der „Reichsboten Zeitung“ in einem Aufsatz „Das freie Bürgertum“ erneut das Wort, um sich mit dem Führer der Deutschen Volkspartei, Dr. Schulz, über den Gedanken der Sammlung des Staatsbürgertums auseinanderzusetzen. Dr. Höpker-Aschhoff führt u. a. aus: „Dr. Schulz will eine große Sammlung für den bevorstehenden Wahlkampf und glaubt, durch die Sammlung der Sozialdemokraten erfolgreiche Ergebnisse zu können. Ich will die große Partei des freien Bürgertums, die sich neben der Sozialdemokratie, dem Zentrum und der Rechten ausdehnen kann. Dabei ist es zunächst vollkommen gleichgültig, mit wem diese Partei später einmal Regierungskoalitionen bilden wird. Die Selbstbehauptung der neuen Partei, die ich will, ist Kampf innerhalb und außerhalb einer Koalition. Eine solche Partei muß mit den anderen Parteien, einerseits, oder sie mit ihnen in einer Koalition sein, aber in der Opposition gegen sie sein, denn auch die Volkspartei ist in einer Koalition zu bringen um die politische Macht, nur mit dem Willen zur Verständigung und in dem Gefühl der Verantwortung für die Führung der Staatsgeschäfte. Wie will ich das freie Bürgertum beschreiben? Das ist den Willen zur Macht, und alle Politik ist doch nichts anderes als ein Kampf, so muß es sich zunächst einmal die freie Partei schaffen, die sich abgrenzt mit den anderen Parteien auszuscheiden, wird sowohl bei gemeinsamer Arbeit innerhalb einer Koalition, als auch in der Opposition, im Kampf mit anderen in der Regierung stehen.“

Dr. Höpker-Aschhoff meint weiter: „Es ist immer derselbe Gedanke: Der 2. Schicksalstag des freien Bürgertums ist die große Partei des freien Bürgertums. Diese Partei ist einzuwickeln. Bürgertum bedeutet nicht, die Volkspartei der Partei würde durch große Versammlung gebildet werden. Die neue Partei soll die Partei des freien Bürgertums sein und ihm widerstand geben und kämpfen haben. Ich betraue die Sozialdemokratie, die sozialistische Partei, welche wie das Zentrum und die kommunistische und will, nur daß sich das freie Bürgertum neben der einen oder der anderen behauptet.“

„Demokratisch-liberaler Wahlblock“

Aus Karlsruhe wird dem „Demokratischen Zeitungsdienst“ geschrieben: Die produktive Arbeit der Sammlung ist von der Reichsversammlung in die Beratung verlegt, und zwar in

unabhängigkeit, wahltechnisch usw. nach der Entscheidung.

Wie stehen jedenfalls vor einer Zeit, deren Früchte am 14. September reifen werden!

Verbindung DVP - Staatspartei in Württemberg

Der Wahlverband Württemberg der Deutschen Volkspartei hielt hier einen Parteitag ab, der aus allen Zeiten des Landes sehr kurz besetzt war. Der Parteitag hatte die Aufgabe, über ein mit der Staatspartei abzuschließendes Wahlbündnis zu entscheiden. Gegen eine kleine Minderheit wurde eine Einigung angenommen, wonach die Parteierklärung der Deutschen Volkspartei Württembergs mit Rücksicht auf die besonderen Verhältnisse in Württemberg und auf die Bedürfnisse der württembergischen Landespolitik die Auffassung einer gemeinsamen Liste mit der Deutschen Staatspartei für zweckmäßig hält und die Landesparlamentarische Verhandlungen über die Aufstellung der Listen in dieser Sinne zu führen.

Eine neue Partei in Sicht: Norddeutsche Arbeitsgemeinschaft der Vereinigung unabhängiger Demokraten

Die radikalen Kräfte, die bisher im Teil in der Demokratischen Partei standen, sondern sich immer mehr ab. Vor kurzem wurde bereits gemeldet, daß eine

Der Beschluß des Reichswirtschaftsrats: Preisabbau für Lebensmittel Sonst Auflösung der Kartelle

Zeit 14 Tagen herab der Wirtschaftspolitische Ausschuss des Reichswirtschaftsrates über das von der Reichsregierung geforderte Zurückziehen über die Anwendung der Kartellnotverordnung. Gestern hat der Ausschuss folgende Beschlüsse gefasst, die morgen der Reichsregierung zugestellt werden.

Der Reichswirtschaftsrat hält eine Senkung der kartellierten Preise bei Nahrungs- und Genussmitteln für möglich und empfehlenswert. Zugleich aber legt er, daß die Anwendung der Kartellnotverordnung oder gar die Festlegung der Kartelle nicht den gesagten Zweck der Preisermäßigung im Hinblick auf die Bedürfnisse der Bevölkerung zu erreichen vermag. Er empfiehlt vielmehr der Reichsregierung, die Kartelle der Produktion und des Handels zusammenzubrechen, damit sie im Hinblick auf die Bedürfnisse der Bevölkerung der augenblicklichen Lage und der effektiven Preisverbilligung der Nahrungs- und Genussmittel Rechnung tragen. Es ist der Fall, daß zwischen Produktion und Handel eine Einigung nicht erzielt wird, soll die Regierung die Kartellnotverordnung anwenden und dann auch die Auflösung der Kartelle betreiben.

Wenn das wesentliche Inhalt des Beschlusses ist, so wird deutlich, daß nicht mehr erreicht, als bisher von verschiedenen Industrie- und Handelskreisen verlangt worden ist. Offenbar handelt es sich um eine Kompromißlösung, die sich nur auf Kartelle und Gewinnaufschlag bezieht und alle andere Kräfte noch offen läßt. Ganz kommt, daß im Reichsberatungsministerium, dem die Frage der Preispolitik unterliegt, eine andere Politik verfolgt wird, als die nach der Kartellnotverordnung vom Reichswirtschaftsministerium betrieben werden mußte.

Schiele an das Landvolk

Reichsberatungsminister Dr. H. Schiele erklärte in der Reichsversammlung, daß die Reihen einer Aufzucht an das Landvolk, in dem es u. a. heißt: „Die Übernahme des Reichsberatungsministeriums war für mich ein großes Glück, das mich in die Lage versetzte, mich mit der Landwirtschaft und dem Bauern zu beschäftigen.“

Die Sammlung der politischen Kräfte im Landvolk ist nur noch unter beschränkter Parteiführung möglich. Das Landvolk ist die Kernkraft der Reichsversammlung, die den Bauern die notwendigen Mittel zur Verfügung stellt, um die wirtschaftliche Lage des Landvolkes zu verbessern. Die Sammlung der politischen Kräfte im Landvolk ist nur noch unter beschränkter Parteiführung möglich.

Die Sitzung des Reichskabinetts Berlin, 14. Aug. (21.) Das Reichskabinett trat am Donnerstagmorgen zu einer Sitzung zusammen, um sich neuen anderen Angelegenheiten mit dem deutsch-französischen Handelsvertrag zu beschäftigen.

Alles fließt...

Neue Übertritte zur Staatspartei.

Der Bruder Dr. Karl Hoffmann in Meusdorf a. d. S., August 1929, ist aus der Deutschen Partei in die Staatspartei ausgetreten und zur Deutschen Staatspartei übergetreten.

Der langjährige Großkammerer im Jungdeutschen Orden, Lebnieder, Hilsenburg, hat seinen Austritt aus dem Jungdeut. erklärt.

Wichtigsten gegen Schulz.

An der 'Waldenburger Zeitung' meldet sich Hermann Köhler gegen Dr. Schulz, weil er durch sein Verhalten die laienrechtliche Vermittlungsaktion zwischen Staatspartei und Staatspartei zum Scheitern gebracht habe.

Warnung vor der Laufbahn des Studienrates.

Nach einer Übersicht über die für den nächsten Wintersemester 1929/30 gaben im letzten Winter fast 24 000 Studenten an, daß sie sich auf den Beruf des Studienrates vorbereiten.

Die neue päpstliche Bulle.

Am Vorabend der Publikation des Konkordats zwischen dem Heiligen Stuhl und Preußen, am 13. August, ist in Rom die apostolische Bulle 'Pastoralis officii Nostra' unterzeichnet und veröffentlicht worden.

Leipziger Theater

Paul Kornfeld: „Palme.“

Kornfeld ludt einen neuen Komödienfilm. Er ist der Wöhler in die Szene gekommen, auch bei Ehrenheim, an den einen erinnert der Zug zur Charakterkomödie, an den anderen die Kunst der satirischen Überlegung.

„Meine Schwester und ich.“

Man eröffnete die Spielzeit 1930/31 mit einer prächtigen Aufführung eines großartigen Scherzens — nämlich, ein verheißungsvoller Beginn.

Eupen-Malmedys Ruf

Von Dr. Walter Dohler.

Als der verlorene Reichskriegensieg als selbständiger Staat feiert und als Zeichen dieses Sieges die Parole ausgesprochen wird: 'Verpflichtung gegenüber den Deutschen als neues Selbstverständnis in den belgischen Staat einbezogen sind, wäre es grotesk, wenn die Verlobungsbotschaft nicht auch auf die Eupen-Malmedyer Deutschen ausgedehnt würde.

Allewärts gibt das Streben dieser abgeklärten Deutschen weiter. Sie fordern das Expedieren der Volksbefragung von 1920 an, und es ist nicht für das Recht ihrer Ansicht, wenn die sozialistische und die bürgerliche Fraktion Eupen-Malmedys in vollkommener Günstigkeit die Befragung macht.

Appell an die belgische Regierung

Während als in Eupen-Verträgen, in dem Appell in den Monaten der belgischen Revolution von 1918 zu 1919 die Vollstreckung für einen Anschlag an Frankreich war, hat das Volk des Landes, das unter Malmedy nicht eintrifft.

Das britische Weltreich in Nöten

Infographic showing 'RECORD' and 'MODIFICATIONS' with various statistics and charts related to the British Empire.

Die kommunistische Bewegung in Sibirien und Mittelasien.

Nach einer antiken russischen Meldung aus Schanghai haben die in Sibirischen kommunistische Bewegung in Sibirien und Mittelasien eine einseitige gesellene Bewegung ist, und daß alle überaus aktiveren kommunistischen Gruppen nach den jüngsten Zentraltreffen vorgehen.

„Der müde Theodor.“

(Schauspielplan).

Frieder Schwan, von Max Real und Max Fierer gibt in wohl schon mehr als ein Dutzend Jahre, oder was tut das — er ist gerätlich wie am ersten Tage.

„Der müde Theodor.“

(Schauspielplan).

Frieder Schwan, von Max Real und Max Fierer gibt in wohl schon mehr als ein Dutzend Jahre, oder was tut das — er ist gerätlich wie am ersten Tage.

„Der müde Theodor.“

(Schauspielplan).

Frieder Schwan, von Max Real und Max Fierer gibt in wohl schon mehr als ein Dutzend Jahre, oder was tut das — er ist gerätlich wie am ersten Tage.

„Der müde Theodor.“

(Schauspielplan).

Frieder Schwan, von Max Real und Max Fierer gibt in wohl schon mehr als ein Dutzend Jahre, oder was tut das — er ist gerätlich wie am ersten Tage.

„Der müde Theodor.“

(Schauspielplan).

Frieder Schwan, von Max Real und Max Fierer gibt in wohl schon mehr als ein Dutzend Jahre, oder was tut das — er ist gerätlich wie am ersten Tage.

Die Guerilla-Krieg in Indien

Die Briten haben ihre Hauptstützen im Besonderen nach dem 100 Meilen westlich liegenden Gebiet von Karatam verlegt.

Die kommunistische Bewegung in Sibirien und Mittelasien.

Nach einer antiken russischen Meldung aus Schanghai haben die in Sibirischen kommunistische Bewegung in Sibirien und Mittelasien eine einseitige gesellene Bewegung ist, und daß alle überaus aktiveren kommunistischen Gruppen nach den jüngsten Zentraltreffen vorgehen.

„Der müde Theodor.“

(Schauspielplan).

Frieder Schwan, von Max Real und Max Fierer gibt in wohl schon mehr als ein Dutzend Jahre, oder was tut das — er ist gerätlich wie am ersten Tage.

„Der müde Theodor.“

(Schauspielplan).

Frieder Schwan, von Max Real und Max Fierer gibt in wohl schon mehr als ein Dutzend Jahre, oder was tut das — er ist gerätlich wie am ersten Tage.

„Der müde Theodor.“

(Schauspielplan).

Frieder Schwan, von Max Real und Max Fierer gibt in wohl schon mehr als ein Dutzend Jahre, oder was tut das — er ist gerätlich wie am ersten Tage.

„Der müde Theodor.“

(Schauspielplan).

Frieder Schwan, von Max Real und Max Fierer gibt in wohl schon mehr als ein Dutzend Jahre, oder was tut das — er ist gerätlich wie am ersten Tage.

„Der müde Theodor.“

(Schauspielplan).

Frieder Schwan, von Max Real und Max Fierer gibt in wohl schon mehr als ein Dutzend Jahre, oder was tut das — er ist gerätlich wie am ersten Tage.

„Der müde Theodor.“

(Schauspielplan).

Frieder Schwan, von Max Real und Max Fierer gibt in wohl schon mehr als ein Dutzend Jahre, oder was tut das — er ist gerätlich wie am ersten Tage.

„Der müde Theodor.“

(Schauspielplan).

Frieder Schwan, von Max Real und Max Fierer gibt in wohl schon mehr als ein Dutzend Jahre, oder was tut das — er ist gerätlich wie am ersten Tage.

„Der müde Theodor.“

(Schauspielplan).

Frieder Schwan, von Max Real und Max Fierer gibt in wohl schon mehr als ein Dutzend Jahre, oder was tut das — er ist gerätlich wie am ersten Tage.

Jeden Morgen daselbe: Aufstehen!

Du schlafst und bist fest, wie ein Stein. ... Du schlafst und bist fest, wie ein Stein. ...

Steh' Morgens, ich weiß, daß du nicht gern aufstehest. ...

Und du freust dich und gähnst und gähnst und freust dich und sagst: 'Verdammt nochmal!' ...

Eine halbe Minute später heißt du vor dem Spiegel: und deine Gesichtsfarbe ...

Massenmörder der Gesundheit

Wenn, wie es in den letzten Jahren leider öfter geschah, ein Massenmörder sein Unwesen treibt, dann erstreckt er sein Verbrechen nicht nur auf die ...

Die Fliegen werden gesundheitsgefährlich einmal durch direkte Übertragung von Krankheitskeimen ...

Einmal feldern, groß angelegten Gesundheitsfeldern mit dem Ziele der erfolgreichen ...

Man bedecke die Epizent mit Glas- und Gipsplatten. Man löschle den der Sonne ...

Man bedecke die Epizent mit Glas- und Gipsplatten. Man löschle den der Sonne ...

Man bedecke die Epizent mit Glas- und Gipsplatten. Man löschle den der Sonne ...

Man bedecke die Epizent mit Glas- und Gipsplatten. Man löschle den der Sonne ...

Man bedecke die Epizent mit Glas- und Gipsplatten. Man löschle den der Sonne ...

Man bedecke die Epizent mit Glas- und Gipsplatten. Man löschle den der Sonne ...

Man bedecke die Epizent mit Glas- und Gipsplatten. Man löschle den der Sonne ...

Man bedecke die Epizent mit Glas- und Gipsplatten. Man löschle den der Sonne ...

Man bedecke die Epizent mit Glas- und Gipsplatten. Man löschle den der Sonne ...

Man bedecke die Epizent mit Glas- und Gipsplatten. Man löschle den der Sonne ...

Man bedecke die Epizent mit Glas- und Gipsplatten. Man löschle den der Sonne ...

Man bedecke die Epizent mit Glas- und Gipsplatten. Man löschle den der Sonne ...

Man bedecke die Epizent mit Glas- und Gipsplatten. Man löschle den der Sonne ...

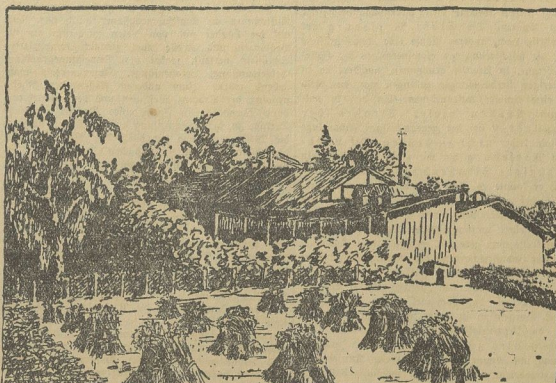
Man bedecke die Epizent mit Glas- und Gipsplatten. Man löschle den der Sonne ...

Man bedecke die Epizent mit Glas- und Gipsplatten. Man löschle den der Sonne ...

Man bedecke die Epizent mit Glas- und Gipsplatten. Man löschle den der Sonne ...

Ausbau der Versuchsländwirtschaft Bad Lauchstädt

Beginn der Bautätigkeit.



Die Versuchsländwirtschaft in Bad Lauchstädt.

Das Gebiet der Versuchsländwirtschaft bei Lauchstädt wird in weiten Zügen eine extensive ...

Die Errichtung des Gebäudes ist einem auswärtigen Unternehmen übertragen worden. Die ersten ...

Die Errichtung des Gebäudes ist einem auswärtigen Unternehmen übertragen worden. Die ersten ...

Die Errichtung des Gebäudes ist einem auswärtigen Unternehmen übertragen worden. Die ersten ...

Die Errichtung des Gebäudes ist einem auswärtigen Unternehmen übertragen worden. Die ersten ...

Die Errichtung des Gebäudes ist einem auswärtigen Unternehmen übertragen worden. Die ersten ...

Die Errichtung des Gebäudes ist einem auswärtigen Unternehmen übertragen worden. Die ersten ...

Die Errichtung des Gebäudes ist einem auswärtigen Unternehmen übertragen worden. Die ersten ...

Die Errichtung des Gebäudes ist einem auswärtigen Unternehmen übertragen worden. Die ersten ...

Die Errichtung des Gebäudes ist einem auswärtigen Unternehmen übertragen worden. Die ersten ...

Die Errichtung des Gebäudes ist einem auswärtigen Unternehmen übertragen worden. Die ersten ...

Die Errichtung des Gebäudes ist einem auswärtigen Unternehmen übertragen worden. Die ersten ...

Die Errichtung des Gebäudes ist einem auswärtigen Unternehmen übertragen worden. Die ersten ...

Die Errichtung des Gebäudes ist einem auswärtigen Unternehmen übertragen worden. Die ersten ...

Die Errichtung des Gebäudes ist einem auswärtigen Unternehmen übertragen worden. Die ersten ...

Die Errichtung des Gebäudes ist einem auswärtigen Unternehmen übertragen worden. Die ersten ...

Die Errichtung des Gebäudes ist einem auswärtigen Unternehmen übertragen worden. Die ersten ...

Neue Bauartigkeit.

§ 26 Abs. 1. Ein Mitglied einer Gemeinde ...

Aus dem Geistesfeld.

Se wollten der Mutter folgen. ...

— Köpfchen. In Köpfchen wurden am Dienstag ...

— Köpfchen. Mit den Erntearbeiten ist man jetzt ...

— Köpfchen. Mit den Erntearbeiten ist man jetzt ...

— Köpfchen. Mit den Erntearbeiten ist man jetzt ...

— Köpfchen. Mit den Erntearbeiten ist man jetzt ...

— Köpfchen. Mit den Erntearbeiten ist man jetzt ...

— Köpfchen. Mit den Erntearbeiten ist man jetzt ...

— Köpfchen. Mit den Erntearbeiten ist man jetzt ...

— Köpfchen. Mit den Erntearbeiten ist man jetzt ...

— Köpfchen. Mit den Erntearbeiten ist man jetzt ...

— Köpfchen. Mit den Erntearbeiten ist man jetzt ...

— Köpfchen. Mit den Erntearbeiten ist man jetzt ...

— Köpfchen. Mit den Erntearbeiten ist man jetzt ...

— Köpfchen. Mit den Erntearbeiten ist man jetzt ...

— Köpfchen. Mit den Erntearbeiten ist man jetzt ...

— Köpfchen. Mit den Erntearbeiten ist man jetzt ...

— Köpfchen. Mit den Erntearbeiten ist man jetzt ...

— Köpfchen. Mit den Erntearbeiten ist man jetzt ...

— Köpfchen. Mit den Erntearbeiten ist man jetzt ...

— Köpfchen. Mit den Erntearbeiten ist man jetzt ...

— Köpfchen. Mit den Erntearbeiten ist man jetzt ...

— Köpfchen. Mit den Erntearbeiten ist man jetzt ...

— Köpfchen. Mit den Erntearbeiten ist man jetzt ...

Aus dem Mansfelder Seekreis Unverantwortlich gewirtschaftet?

In einer außerordentlichen Sitzung des Mansfelder ...

Bei der Reduzierung der Preisobergrenze stellte es sich heraus, daß in der ...

Bei der Reduzierung der Preisobergrenze stellte es sich heraus, daß in der ...

Bei der Reduzierung der Preisobergrenze stellte es sich heraus, daß in der ...

Bei der Reduzierung der Preisobergrenze stellte es sich heraus, daß in der ...

Bei der Reduzierung der Preisobergrenze stellte es sich heraus, daß in der ...

Bei der Reduzierung der Preisobergrenze stellte es sich heraus, daß in der ...

Bei der Reduzierung der Preisobergrenze stellte es sich heraus, daß in der ...

Bei der Reduzierung der Preisobergrenze stellte es sich heraus, daß in der ...

Bei der Reduzierung der Preisobergrenze stellte es sich heraus, daß in der ...

Bei der Reduzierung der Preisobergrenze stellte es sich heraus, daß in der ...

Bei der Reduzierung der Preisobergrenze stellte es sich heraus, daß in der ...

Bei der Reduzierung der Preisobergrenze stellte es sich heraus, daß in der ...

Bei der Reduzierung der Preisobergrenze stellte es sich heraus, daß in der ...

Bei der Reduzierung der Preisobergrenze stellte es sich heraus, daß in der ...

Bei der Reduzierung der Preisobergrenze stellte es sich heraus, daß in der ...

Wie wird der Infratrotz?

§ 26 Abs. 1. Ein Mitglied einer Gemeinde ...

§ 26 Abs. 1. Ein Mitglied einer Gemeinde ...

§ 26 Abs. 1. Ein Mitglied einer Gemeinde ...

§ 26 Abs. 1. Ein Mitglied einer Gemeinde ...

§ 26 Abs. 1. Ein Mitglied einer Gemeinde ...

§ 26 Abs. 1. Ein Mitglied einer Gemeinde ...

§ 26 Abs. 1. Ein Mitglied einer Gemeinde ...

§ 26 Abs. 1. Ein Mitglied einer Gemeinde ...

§ 26 Abs. 1. Ein Mitglied einer Gemeinde ...

§ 26 Abs. 1. Ein Mitglied einer Gemeinde ...

§ 26 Abs. 1. Ein Mitglied einer Gemeinde ...

§ 26 Abs. 1. Ein Mitglied einer Gemeinde ...

§ 26 Abs. 1. Ein Mitglied einer Gemeinde ...

§ 26 Abs. 1. Ein Mitglied einer Gemeinde ...

§ 26 Abs. 1. Ein Mitglied einer Gemeinde ...

§ 26 Abs. 1. Ein Mitglied einer Gemeinde ...

§ 26 Abs. 1. Ein Mitglied einer Gemeinde ...

Aus Mitteldeutschland

Durch Auffschlag sicher verlegt.
 † **Köthen.** Das Pferd eines Führerbes hatte über den Strang getreten. Als der Reiter bei den Schenkeln befehlen wollte, schlug das Pferd aus und zerstückerte dem Besatzführer das Bein. Er mußte dem Krankenhaus zugeführt werden.

Brandstiftungen im Schloß.
 † **Magazin.** Auf dem Schloß Ribesina brand in der Nacht ein Stroh aus, der jedoch bald gelöscht werden konnte. Doch kam an einer anderen Stelle des Schloßes Feuer aus, das aber gleichfalls auf seinen Brand begränzt werden konnte. Die Aufschonungsräume sind Brandstiftungen anzunehmen. Einem der dort Schloß stehenden Kraftwagen wurden die Reifen der Vorderachse zerstört.

Aus dem B-Zug geführt

Im Morphemium geführt.
 † **Wittenberg.** Bei der Station Waldenfein fuhr ein Mittelzug früh gegen 7.45 Uhr die Bahnhofs-Kasse 1303 aus Berlin aus einem Schlafwagen des Zuges D 11, der von Walden nach Salsburg nach Berlin fuhr. Mit lebensgefährlichen Störungen blieb die Vermutliche auf dem Schienen liegen und wurde herbeizins in einen Schlafwagen Wittenberg geführt. Die Ermittlungen ergaben, daß dieselbe ein Unglücksverursacher war.

Die Dame, die in Berlin zum eingelassen war, hatte ein Unwohlsein bekommen und sich bereits einmal vom Schloßer Wittenberg abgeben lassen. Als der Schloßer das Spielzeug zurückbrachte, fand er das Objekt leer und die Schloßtüren offen. Er zog sofort die Wachen und Beamte jenseits die umgehende Straße ab, wobei sie nicht bei der Station Waldenfein die Vermutliche in den Schlafwagen mit sich führten. Neben dem Bett des Schloßbesetzlers lag eine Morphemium-Flasche, so daß angenommen wird, daß die Dame im Morphemium aus dem Zug geführt ist.

Tragödie eines Arbeiters.

Endlich bereit gefunden und dabei tödlich verunglückt.
 † **Ratze (Saale).** Durch ein tragisches Mißgeschick fand der frühere hiesige Konditor Robert den Tod. Nach langer Arbeitstätigkeit hatte der Mann endlich in einer einmütigen Beschlusssammlung Arbeit gefunden, die ihm jedoch zum Verhängnis werden sollte. Aus unbekannter Ursache geriet er in die Spezerei des Frischbrotens, die ihm, wie er berichtet werden konnte, den Charakter eines Frischbrotens in der ersten schweren Verletzung ist der Verunglückte auf dem Wege zum Krankenhaus gestorben.

Einbruch in die Marinastadt.
 † **Rösten.** In einer der letzten Nächte erbrachen bisher noch unbekannte Täter mehrere Türen der Marinastadt und drangen in das Gelände ein. Ein Hund wurde getötet, so daß die unversichertete Stadt wieder abgepöbeln sind.

Lustmordversuch an einem Kind

Die Bestie im Menschen

Schicksaliges Mädchen vergewaltigt und schwer verletzt.
 † **Magdeburg.** In einem Feldweg unweit des Dorfes Karchitz wurde von Dorfserren die sechsjährige Opila G. aus Karchitz blutüberströmt aufgefunden. Das Mädchen war sichtlich zugerichtet. Dem Mord wurde festgestellt, daß es oergewaltigt worden war und daß von dem Täter der Dreck in die Gesichtswunden geriet, das Kind zu töten. Es hatte schwere Verletzungen am Hinterkopf und am Kopf. Die Wunden wurden nur geringe, bis auf den Knochen gehende Fleischwunden festgestellt, die nach den Angaben des Kindes durch Schläge verursacht worden sind. Außerdem hatte es Schlägen nach dem Rücken und Schlag- und Kratzenwunden am Hinterkopf. Der Zustand des Kindes wird als sehr ernst bezeichnet. Von den sofort nach der Entdeckung der Tat eingehenden Ermittlungen der Landjäger wurde als Täter ein achtzehnjähriger Knack Karl Herberg festgestellt, der bis zum Montag bei einem Wandlud in Arbeit gesteckt hatte.



Die Austausch-töchter

Ein heiterer Roman von MARGARET LAUBE

Copyright 1929 by Rowohlt & Ullmann G. m. b. H., Leipzig, 12. (Hörspiele und Schluß.)

Sie schlief ihn durch die Kapotte. „Sie sind doch so nett, nicht?“ „Dann ist der Reiz der Kapotte im Theater aus.“ Und nun mich, Gretchen von Samberg erwidert.“
 Margarete nickt.
 Samberg: „...
 Gemütskur. Du me, die wilde Sambergin der Aufzucht, Hilde Thierliebende, bereit, den Welt der gewalttätigen und vornehmten Verleide, Oberleutnant mit Sembringshals und Bars, Singsinger halbtotter Wachen, den sie führen liebt, und Frau Sille. Ganzflüchtig Frau Sille.“
 „Mormittags geht sie täglich auf die Wanderschaft.“
 „Warum gerade Wandert?“ fragt Opila.
 „So gerade ein Gegenstand?“ gelacht Margarete reclinirt, „ich bin zu romantisch. Wir sind hier alle so romantisch. Ich mag nicht reden. Und darum mag ich es lernen.“ „Was mag nicht mitlernen.“
 Beim Schmecken der Vorleser und Hörerinnen ein tagliches Gebot. „Du verlässe ungeschicklich, Wollgang.“
 „Was schiefst du nicht?“ Seine Augen glänzen glänzend und erregt. Sie ist so unüberwindlich. Und jetzt ist sie auch eine moderne Frau geworden. Großartig, denn sie umgibt sich mit Opilas Art, obwohl sie weiß, daß Opila es war, die ihr im Leben genommen hatte. Vorleser und Hörerinnen ein tagliches Gebot. „Du verlässe ungeschicklich, Wollgang.“
 „Was schiefst du nicht?“ Seine Augen glänzen glänzend und erregt. Sie ist so unüberwindlich. Und jetzt ist sie auch eine moderne Frau geworden. Großartig, denn sie umgibt sich mit Opilas Art, obwohl sie weiß, daß Opila es war, die ihr im Leben genommen hatte. Vorleser und Hörerinnen ein tagliches Gebot. „Du verlässe ungeschicklich, Wollgang.“

Wildwest in Magdeburg

Ueberfall auf ein Postauto

Der Chauffeur niedergeschlagen. — 15 000 Reichsmark geraubt.

Magdeburg. Auf dem weißen Schwanen-See und auf der Elbe verkehrende Postauto wurde am Mittwochmorgen ein dreifacher Raubüberfall verübt, der den Laten 15 000 RM einbrachte. Der hiesige Chauffeur Zimmermann hatte in GutsMuths' seinen Wagen vorfahrsichtig abgestellt, als Mann fragte, ob er mitfahren könne. An und für sich ist zwar die Mitnahme von Fahrgästen nicht gestattet, doch da neben dem hiesigen noch ein geladener 3. bzw. der Fremde einstieg. Schon nach dem Orte aus fuhr ein grünes Personauto hinter dem Postwagen her, das an einer Person an der Handhabung anständig diepte, so daß 3. sofort an die rechte Seite fuhr, in der Meinung, der nachfolgende Autoführer wolle überholen. Am selben Augenblick bekam er von dem neben ihm sitzenden Postfahrereinen mündigen Schlag, gefolgt von einem anderen mündigen Schlag, gefolgt von einem dritten Schlag, der ihn über den Kopf schlug. Der Postwagen wurde zum Anhalten gezwungen. Der Fahrer wurde niedergeschlagen und der Postwagen wurde zum Anhalten gezwungen. Der Fahrer wurde niedergeschlagen und der Postwagen wurde zum Anhalten gezwungen. Der Fahrer wurde niedergeschlagen und der Postwagen wurde zum Anhalten gezwungen.

Ein zweiter Geldraub
Drei Räuber überfallen einen Geldbriefträger
 † **Magdeburg.** Fast um dieselbe Zeit wurde in Magdeburg in einem Hause ein Geldbriefträger von drei in einem Wagen überfallen. Wahrscheinlich der beiden anderen im Haus. Der Briefträger wurde über den Kopf geschlagen und der Briefträger wurde über den Kopf geschlagen und der Briefträger wurde über den Kopf geschlagen. Der Briefträger wurde über den Kopf geschlagen und der Briefträger wurde über den Kopf geschlagen. Der Briefträger wurde über den Kopf geschlagen und der Briefträger wurde über den Kopf geschlagen.

„Aur über meine Leiche!“

Stabskaplan. Als sich der Stabskaplan P. wegen Spottreden und Verleumdungen mit dem Obersten wegen Weibliche dau vor dem Großen Schöffengericht zu verantworten hatten, weigerte sich P. gegen die Verurteilung durch den Richter zu unterzeichnen. Das Gericht sprach ihm eine lebenslange Haftstrafe aus. Vor der Kriminalkammer wurden P. und sein Anwalt zu einer Haftstrafe von drei Jahren verurteilt.

„Aur über meine Leiche!“

Stabskaplan. Als sich der Stabskaplan P. wegen Spottreden und Verleumdungen mit dem Obersten wegen Weibliche dau vor dem Großen Schöffengericht zu verantworten hatten, weigerte sich P. gegen die Verurteilung durch den Richter zu unterzeichnen. Das Gericht sprach ihm eine lebenslange Haftstrafe aus. Vor der Kriminalkammer wurden P. und sein Anwalt zu einer Haftstrafe von drei Jahren verurteilt.

Ein Zehnpfenniger.

Zehnpfenniger. Ein weiser Verleumdeter Straftäter aus mehreren Monaten weigerte sich, den Zehnpfenniger vor Gericht zu stellen. Er wurde schließlich durch den Richter zu einer Haftstrafe von drei Jahren verurteilt.

7000 Mark Verlohung

Verlohung. Die Verlohung von 7000 Mark wurde durch den Richter zu einer Haftstrafe von drei Jahren verurteilt.

Giftmord an der Geliebten?

Giftmord. Die Verlohung von 7000 Mark wurde durch den Richter zu einer Haftstrafe von drei Jahren verurteilt.

Immer glänzendes Haar!

Schwarzkopf Shampoo

Schwarzkopf Shampoo. 203, Extra mit Haargelen 308

die Gehege verbrochene Treibhüter und berechnen ansetzen! Ihr fleiner Lohn wird es auch noch erweisen, wenn er mal über mich und sich nicht in bequamen Bedenken aufhalten. Ich bin nicht, das hat sich bei sich einen Meum ansetzen darf! Bewachte. Das belagert Opila ihr ist!“

„Wollt! Bestimmt, ich das der Dant, daß du mich in einem romantischen über heraufbeschwört?“ „Sich mir, Margarete!“

„Margarete findet nicht, daß Opila Sille braucht. Sie ist mit ihren Gedanken nicht wieder an der Elbe. Er tut es, Opila! Bestimmt, er tut es! Und ich werde dabei sein, wenn dein Wunsch erfüllt kommt!“

„Sie hat glänzend ihr Kamillal aus!“

„Mittleren Kätern, die so viele waren —“

„Und zu huss —“

„Und so romantisch — in Marburg an der Saale! Dießen heißen Krant dem Reichenherd ober Johannsberger, bei dem sie dieses Elemento an die Jugendzeit aufhalten! — Tosen Sie nicht mit uns an, Herr Stries?“

„Stries recht erst ein Glas gegen Opila auf. Den beiden Herzen, die es in ihrem Überwindung befehlen, daß mein fleiner Lohn nicht schon in seinen ersten Lebensjahren ein Fremdling werden mag!“

„Die hien Kamillalgeber neben einen schändlichen Ton von sich. „Worum trittst du denn nicht, Opila?“

„Sich! Ich habe eine Vision!“ Opila lacht, das Glas in der Hand, auf die Wand hinter Wolf und Margarete. „Wie drei Herren gleichfalls dazwischen, etwas anderes als das Wasser des grünen Schloßes zu sehen. Opila aber nicht dort ein langes gelbes, einfaches Haar, wie bei unferntigen Hieren, mehrere Aufwend Hiere. Hiere, die über den Kopf und Wollt stolzen, in einem Saal winzige Betten, vor der Partie fällt ein weißer hellgrauer Wagen aus dem Hof. Opila aber nicht dort ein langes gelbes, einfaches Haar, wie bei unferntigen Hieren, mehrere Aufwend Hiere. Hiere, die über den Kopf und Wollt stolzen, in einem Saal winzige Betten, vor der Partie fällt ein weißer hellgrauer Wagen aus dem Hof. Opila aber nicht dort ein langes gelbes, einfaches Haar, wie bei unferntigen Hieren, mehrere Aufwend Hiere. Hiere, die über den Kopf und Wollt stolzen, in einem Saal winzige Betten, vor der Partie fällt ein weißer hellgrauer Wagen aus dem Hof.“

„Unferntigen Kätern —“ laut sie noch tiefem Atemholen, tritt ihr Glas leer und stellt es mit zitternder Bewegung auf den Tisch nieder.
 — Ende —



Aus aller Welt

Zwei Kinder vom Witz getötet.
 Vier Kinder unter 9 bis 13 Jahren, die in der Nähe bei Dorfmund Sandhagen vor einem herankommenden Gattler unter einem Baum stehend, wurden auf der Stelle erschossen. Drei von ihnen wurden auf 65 Tage in Arbeit.

Neun Millionen Defizit in einem Vierteljahr.
 Eine schlagende Illustration zu dem neuesten Finanzjahresbericht der Städte Köln für das erste Quartal des Rechnungsjahres 1930 vom 1. April bis 30. Juni. Gegenüber dem Vorjahresstand sind 12 Millionen an Einnahmen weniger ein, während an den Ausgaben nur 3 Millionen eingespart werden konnten. Schon das erste Quartal bringt also ein Defizit von rund 9 Millionen. Der Winterabend entlang vorwiegend auf dem Steuerkonto, wo die Vermögensgegenstände aufgeschlüsselt sind.

Wieder ein Dauerflugreport.
 Die amerikanische Fliegerin Dale Gribben und Joseph P. Allen, die im vergangenen Jahre in der Stadt des Dauerflugreporters von 2 Stunden ausflogen, sind wieder in diesem Sommer von den Wüsten Dünsten mit 554 Stunden geflogen worden, und am 21. Juli in St. Louis gelandet. Die Fliegerin war von der Expedition durch öffentliche Spenden unterstützt, die über 200.000 US-Dollar betrug. Die Fliegerin hat 100 Dollar angeboten für jede Stunde, um die der erste Report überboten wird.

Ein englischer Landdampfer in Flammen.
 Beim See-Rennen auf der Untersee, zwischen Southampton und Gibraltar, ist der 6500 Tonnen große englische Landdampfer „Camilla“, der der englischen Meeres-Compagny & Co. im Überholer gefährt, aus noch ungeklärter Ursache in Brand geraten. Der Dampfer wurde bei hoher modern ausgestattete Schiffe nach der Untersee zu Befreiung des Meeres auf dem Schiff entzündet. Man hofft, das Brandes bald Herr zu werden, da das Schiff nicht mit Öl, Gas, Benzin oder ähnlichen feuergefährlichen Stoffen beladen ist. Inzwischen wird die Flotte mit Hilfe der Dampfer „Comilla“ bei im Hamburger Hafen mangels Fracht belassen. Nach seiner Wasserbefreiung hat er mit der Bestimmung nach Capat den Hafen verlassen.

Sturmverwüstungen in Südafrika.
 In Südafrika haben Sturm, Regen und Schnee große Verwüstungen angerichtet. Zwei Europäer und 13 Eingeborene sind bei dem Untergang von Fährbooten ums Leben gekommen. Gegen die Nationalbank hat der Regen Regen gelegt, denn dort war seit fünf Jahren kein Regen gefallen.

Zollbetrugereien in Prag.
 Mitternachtsverhaftung zufolge ist im Prager am Denis-Schloß in Prag einer Unterredung von Zollgehörigen auf die Spur gekommen. Die Betrügerereien wurden durch falsche Unterschriften und Stempel verheimlicht. Die Verhaftung damit wurde die Angelegenheit einer Expeditionfirma und ein Zollbeamter verhaftet.

Die verschundene Krakatau-Insel wieder aufgetaucht.
 Die vor kurzem unter der Meeresspiegel verschundene Insel des Krakatau in Java, die während des Ausbruchs 1913 unter Wasser sank, ist wieder aufgetaucht. Der Vulkan ist wieder aktiv, und andere Bergabfälle bis zu 2000 Meter hoch in die Luft. Die Seebeneandichte Insel zeigt sich jetzt 10 Meter über dem Meeresspiegel.

Die verschundene Krakatau-Insel wieder aufgetaucht.
 Die vor kurzem unter der Meeresspiegel verschundene Insel des Krakatau in Java, die während des Ausbruchs 1913 unter Wasser sank, ist wieder aufgetaucht. Der Vulkan ist wieder aktiv, und andere Bergabfälle bis zu 2000 Meter hoch in die Luft. Die Seebeneandichte Insel zeigt sich jetzt 10 Meter über dem Meeresspiegel.

Ein englischer Landdampfer in Flammen.
 Beim See-Rennen auf der Untersee, zwischen Southampton und Gibraltar, ist der 6500 Tonnen große englische Landdampfer „Camilla“, der der englischen Meeres-Compagny & Co. im Überholer gefährt, aus noch ungeklärter Ursache in Brand geraten. Der Dampfer wurde bei hoher modern ausgestattete Schiffe nach der Untersee zu Befreiung des Meeres auf dem Schiff entzündet. Man hofft, das Brandes bald Herr zu werden, da das Schiff nicht mit Öl, Gas, Benzin oder ähnlichen feuergefährlichen Stoffen beladen ist. Inzwischen wird die Flotte mit Hilfe der Dampfer „Comilla“ bei im Hamburger Hafen mangels Fracht belassen. Nach seiner Wasserbefreiung hat er mit der Bestimmung nach Capat den Hafen verlassen.

Zollbetrugereien in Prag.
 Mitternachtsverhaftung zufolge ist im Prager am Denis-Schloß in Prag einer Unterredung von Zollgehörigen auf die Spur gekommen. Die Betrügerereien wurden durch falsche Unterschriften und Stempel verheimlicht. Die Verhaftung damit wurde die Angelegenheit einer Expeditionfirma und ein Zollbeamter verhaftet.

Die verschundene Krakatau-Insel wieder aufgetaucht.
 Die vor kurzem unter der Meeresspiegel verschundene Insel des Krakatau in Java, die während des Ausbruchs 1913 unter Wasser sank, ist wieder aufgetaucht. Der Vulkan ist wieder aktiv, und andere Bergabfälle bis zu 2000 Meter hoch in die Luft. Die Seebeneandichte Insel zeigt sich jetzt 10 Meter über dem Meeresspiegel.

Die verschundene Krakatau-Insel wieder aufgetaucht.
 Die vor kurzem unter der Meeresspiegel verschundene Insel des Krakatau in Java, die während des Ausbruchs 1913 unter Wasser sank, ist wieder aufgetaucht. Der Vulkan ist wieder aktiv, und andere Bergabfälle bis zu 2000 Meter hoch in die Luft. Die Seebeneandichte Insel zeigt sich jetzt 10 Meter über dem Meeresspiegel.

Die verschundene Krakatau-Insel wieder aufgetaucht.
 Die vor kurzem unter der Meeresspiegel verschundene Insel des Krakatau in Java, die während des Ausbruchs 1913 unter Wasser sank, ist wieder aufgetaucht. Der Vulkan ist wieder aktiv, und andere Bergabfälle bis zu 2000 Meter hoch in die Luft. Die Seebeneandichte Insel zeigt sich jetzt 10 Meter über dem Meeresspiegel.

Die verschundene Krakatau-Insel wieder aufgetaucht.
 Die vor kurzem unter der Meeresspiegel verschundene Insel des Krakatau in Java, die während des Ausbruchs 1913 unter Wasser sank, ist wieder aufgetaucht. Der Vulkan ist wieder aktiv, und andere Bergabfälle bis zu 2000 Meter hoch in die Luft. Die Seebeneandichte Insel zeigt sich jetzt 10 Meter über dem Meeresspiegel.

Die verschundene Krakatau-Insel wieder aufgetaucht.
 Die vor kurzem unter der Meeresspiegel verschundene Insel des Krakatau in Java, die während des Ausbruchs 1913 unter Wasser sank, ist wieder aufgetaucht. Der Vulkan ist wieder aktiv, und andere Bergabfälle bis zu 2000 Meter hoch in die Luft. Die Seebeneandichte Insel zeigt sich jetzt 10 Meter über dem Meeresspiegel.

Ein amerikanischer Gesellschaftskandal

Wenn eine Millionärin ihr Zeisengeld erhöhen will.
 In der Gesellschaft von San Francisco ist ein amerikanischer Kandal ausgebrochen, in dem eine bekannte Millionärin, ein Sportsman und Sozialer und „geflehter“ Brillanten eine Rolle spielen. Von Zeit zu Zeit verhandeln aus den Säulen der reifen Schönheit von San Francisco Brillanten und Ringe. Zeis behandelte es sich um sehr berühmte Steine, die durch ihre Größe und Brillanz ihren geschätzten Wert hatten. Nach einem Kampf wurden sie aber freis gegeben und von irgendeinem Unbekannten zurückgekauft, der die Zeislinge gegen Auszahlung eines anständigen Niederlohnens den altnährlichen Berkeleys anbot. Das Schicksal war, daß Zeis nur Damen von den höchsten Verdiensten betrafen wurden. Da der glückliche Käufer für die Zeislinge den Verlust eines höheren Summen nicht erdulden konnte, so lag sein Grund der Zeislinge, sich mit der Erde näher zu befehlen. Es waren Ringangelegenheiten, die sie nicht angingen. Die Damen trugen nun wieder ihre Brillanten auf Schön und alles lief in Ordnung zu sein. Es fährt aber nur so, denn die „Jungs“ stellen sich jenseit als gewisse Gewinner.

Sumoristisches.
 Frage und Antwort. Zeitschen: „Tante, was sagst du mir, sagst mich oder sagst mir.“ — Zeitschen: „Schlag mich.“ — Zeitschen: „Dann sagst mich mal was du sagst.“ — Zeitschen: „Dann sagst mich.“ — Zeitschen: „Dann sagst mich.“ — Zeitschen: „Dann sagst mich.“

Ein jüdischer Streik bei Ostia.
 Der Streik der jüdischen Arbeiter in Ostia ist gestern mittag jeglicher zu Ende gegangen. Das jüdische Parlament hat die Angelegenheiten mit Hilfe der Polizei geregelt. Die jüdischen Arbeiter haben sich mit der Polizei geeinigt und die Angelegenheiten mit Hilfe der Polizei geregelt.

Die höchsten Bauten der Welt.
 Das höchste Bauwerk der Welt ist der 300 Meter hohe Eiffelturm in Paris. Ein zweiter Eiffelturm wird in New York gebaut, der 280 Meter hoch ist. Die transatlantische Kabelleitung in San-Francisco hat 160 Meilen, die 250 Meter hoch sind. Der höchste Wolkenkratzer der Welt ist das Woolworth-Building in New York, das 233 Meter hoch ist. Die höchste Brücke der Welt ist die Bix Creek Brücke in Oregon, die 270 Meter hoch ist. Die höchste Brücke der Welt ist die Bix Creek Brücke in Oregon, die 270 Meter hoch ist.

Die verschundene Krakatau-Insel wieder aufgetaucht.
 Die vor kurzem unter der Meeresspiegel verschundene Insel des Krakatau in Java, die während des Ausbruchs 1913 unter Wasser sank, ist wieder aufgetaucht. Der Vulkan ist wieder aktiv, und andere Bergabfälle bis zu 2000 Meter hoch in die Luft. Die Seebeneandichte Insel zeigt sich jetzt 10 Meter über dem Meeresspiegel.

Die verschundene Krakatau-Insel wieder aufgetaucht.
 Die vor kurzem unter der Meeresspiegel verschundene Insel des Krakatau in Java, die während des Ausbruchs 1913 unter Wasser sank, ist wieder aufgetaucht. Der Vulkan ist wieder aktiv, und andere Bergabfälle bis zu 2000 Meter hoch in die Luft. Die Seebeneandichte Insel zeigt sich jetzt 10 Meter über dem Meeresspiegel.

Die verschundene Krakatau-Insel wieder aufgetaucht.
 Die vor kurzem unter der Meeresspiegel verschundene Insel des Krakatau in Java, die während des Ausbruchs 1913 unter Wasser sank, ist wieder aufgetaucht. Der Vulkan ist wieder aktiv, und andere Bergabfälle bis zu 2000 Meter hoch in die Luft. Die Seebeneandichte Insel zeigt sich jetzt 10 Meter über dem Meeresspiegel.

Die verschundene Krakatau-Insel wieder aufgetaucht.
 Die vor kurzem unter der Meeresspiegel verschundene Insel des Krakatau in Java, die während des Ausbruchs 1913 unter Wasser sank, ist wieder aufgetaucht. Der Vulkan ist wieder aktiv, und andere Bergabfälle bis zu 2000 Meter hoch in die Luft. Die Seebeneandichte Insel zeigt sich jetzt 10 Meter über dem Meeresspiegel.

Die verschundene Krakatau-Insel wieder aufgetaucht.
 Die vor kurzem unter der Meeresspiegel verschundene Insel des Krakatau in Java, die während des Ausbruchs 1913 unter Wasser sank, ist wieder aufgetaucht. Der Vulkan ist wieder aktiv, und andere Bergabfälle bis zu 2000 Meter hoch in die Luft. Die Seebeneandichte Insel zeigt sich jetzt 10 Meter über dem Meeresspiegel.

Die verschundene Krakatau-Insel wieder aufgetaucht.
 Die vor kurzem unter der Meeresspiegel verschundene Insel des Krakatau in Java, die während des Ausbruchs 1913 unter Wasser sank, ist wieder aufgetaucht. Der Vulkan ist wieder aktiv, und andere Bergabfälle bis zu 2000 Meter hoch in die Luft. Die Seebeneandichte Insel zeigt sich jetzt 10 Meter über dem Meeresspiegel.

Die verschundene Krakatau-Insel wieder aufgetaucht.
 Die vor kurzem unter der Meeresspiegel verschundene Insel des Krakatau in Java, die während des Ausbruchs 1913 unter Wasser sank, ist wieder aufgetaucht. Der Vulkan ist wieder aktiv, und andere Bergabfälle bis zu 2000 Meter hoch in die Luft. Die Seebeneandichte Insel zeigt sich jetzt 10 Meter über dem Meeresspiegel.

Die verschundene Krakatau-Insel wieder aufgetaucht.
 Die vor kurzem unter der Meeresspiegel verschundene Insel des Krakatau in Java, die während des Ausbruchs 1913 unter Wasser sank, ist wieder aufgetaucht. Der Vulkan ist wieder aktiv, und andere Bergabfälle bis zu 2000 Meter hoch in die Luft. Die Seebeneandichte Insel zeigt sich jetzt 10 Meter über dem Meeresspiegel.

Die verschundene Krakatau-Insel wieder aufgetaucht.
 Die vor kurzem unter der Meeresspiegel verschundene Insel des Krakatau in Java, die während des Ausbruchs 1913 unter Wasser sank, ist wieder aufgetaucht. Der Vulkan ist wieder aktiv, und andere Bergabfälle bis zu 2000 Meter hoch in die Luft. Die Seebeneandichte Insel zeigt sich jetzt 10 Meter über dem Meeresspiegel.

Die verschundene Krakatau-Insel wieder aufgetaucht.
 Die vor kurzem unter der Meeresspiegel verschundene Insel des Krakatau in Java, die während des Ausbruchs 1913 unter Wasser sank, ist wieder aufgetaucht. Der Vulkan ist wieder aktiv, und andere Bergabfälle bis zu 2000 Meter hoch in die Luft. Die Seebeneandichte Insel zeigt sich jetzt 10 Meter über dem Meeresspiegel.

Die verschundene Krakatau-Insel wieder aufgetaucht.
 Die vor kurzem unter der Meeresspiegel verschundene Insel des Krakatau in Java, die während des Ausbruchs 1913 unter Wasser sank, ist wieder aufgetaucht. Der Vulkan ist wieder aktiv, und andere Bergabfälle bis zu 2000 Meter hoch in die Luft. Die Seebeneandichte Insel zeigt sich jetzt 10 Meter über dem Meeresspiegel.

Ein amerikanischer Gesellschaftskandal

Wenn eine Millionärin ihr Zeisengeld erhöhen will.
 In der Gesellschaft von San Francisco ist ein amerikanischer Kandal ausgebrochen, in dem eine bekannte Millionärin, ein Sportsman und Sozialer und „geflehter“ Brillanten eine Rolle spielen. Von Zeit zu Zeit verhandeln aus den Säulen der reifen Schönheit von San Francisco Brillanten und Ringe. Zeis behandelte es sich um sehr berühmte Steine, die durch ihre Größe und Brillanz ihren geschätzten Wert hatten. Nach einem Kampf wurden sie aber freis gegeben und von irgendeinem Unbekannten zurückgekauft, der die Zeislinge gegen Auszahlung eines anständigen Niederlohnens den altnährlichen Berkeleys anbot. Das Schicksal war, daß Zeis nur Damen von den höchsten Verdiensten betrafen wurden. Da der glückliche Käufer für die Zeislinge den Verlust eines höheren Summen nicht erdulden konnte, so lag sein Grund der Zeislinge, sich mit der Erde näher zu befehlen. Es waren Ringangelegenheiten, die sie nicht angingen. Die Damen trugen nun wieder ihre Brillanten auf Schön und alles lief in Ordnung zu sein. Es fährt aber nur so, denn die „Jungs“ stellen sich jenseit als gewisse Gewinner.

Sumoristisches.
 Frage und Antwort. Zeitschen: „Tante, was sagst du mir, sagst mich oder sagst mir.“ — Zeitschen: „Schlag mich.“ — Zeitschen: „Dann sagst mich mal was du sagst.“ — Zeitschen: „Dann sagst mich.“ — Zeitschen: „Dann sagst mich.“ — Zeitschen: „Dann sagst mich.“

Ein jüdischer Streik bei Ostia.
 Der Streik der jüdischen Arbeiter in Ostia ist gestern mittag jeglicher zu Ende gegangen. Das jüdische Parlament hat die Angelegenheiten mit Hilfe der Polizei geregelt. Die jüdischen Arbeiter haben sich mit der Polizei geeinigt und die Angelegenheiten mit Hilfe der Polizei geregelt.

Die höchsten Bauten der Welt.
 Das höchste Bauwerk der Welt ist der 300 Meter hohe Eiffelturm in Paris. Ein zweiter Eiffelturm wird in New York gebaut, der 280 Meter hoch ist. Die transatlantische Kabelleitung in San-Francisco hat 160 Meilen, die 250 Meter hoch sind. Der höchste Wolkenkratzer der Welt ist das Woolworth-Building in New York, das 233 Meter hoch ist. Die höchste Brücke der Welt ist die Bix Creek Brücke in Oregon, die 270 Meter hoch ist. Die höchste Brücke der Welt ist die Bix Creek Brücke in Oregon, die 270 Meter hoch ist.

Die verschundene Krakatau-Insel wieder aufgetaucht.
 Die vor kurzem unter der Meeresspiegel verschundene Insel des Krakatau in Java, die während des Ausbruchs 1913 unter Wasser sank, ist wieder aufgetaucht. Der Vulkan ist wieder aktiv, und andere Bergabfälle bis zu 2000 Meter hoch in die Luft. Die Seebeneandichte Insel zeigt sich jetzt 10 Meter über dem Meeresspiegel.

Die verschundene Krakatau-Insel wieder aufgetaucht.
 Die vor kurzem unter der Meeresspiegel verschundene Insel des Krakatau in Java, die während des Ausbruchs 1913 unter Wasser sank, ist wieder aufgetaucht. Der Vulkan ist wieder aktiv, und andere Bergabfälle bis zu 2000 Meter hoch in die Luft. Die Seebeneandichte Insel zeigt sich jetzt 10 Meter über dem Meeresspiegel.

Die verschundene Krakatau-Insel wieder aufgetaucht.
 Die vor kurzem unter der Meeresspiegel verschundene Insel des Krakatau in Java, die während des Ausbruchs 1913 unter Wasser sank, ist wieder aufgetaucht. Der Vulkan ist wieder aktiv, und andere Bergabfälle bis zu 2000 Meter hoch in die Luft. Die Seebeneandichte Insel zeigt sich jetzt 10 Meter über dem Meeresspiegel.

Die verschundene Krakatau-Insel wieder aufgetaucht.
 Die vor kurzem unter der Meeresspiegel verschundene Insel des Krakatau in Java, die während des Ausbruchs 1913 unter Wasser sank, ist wieder aufgetaucht. Der Vulkan ist wieder aktiv, und andere Bergabfälle bis zu 2000 Meter hoch in die Luft. Die Seebeneandichte Insel zeigt sich jetzt 10 Meter über dem Meeresspiegel.

Die verschundene Krakatau-Insel wieder aufgetaucht.
 Die vor kurzem unter der Meeresspiegel verschundene Insel des Krakatau in Java, die während des Ausbruchs 1913 unter Wasser sank, ist wieder aufgetaucht. Der Vulkan ist wieder aktiv, und andere Bergabfälle bis zu 2000 Meter hoch in die Luft. Die Seebeneandichte Insel zeigt sich jetzt 10 Meter über dem Meeresspiegel.

Die verschundene Krakatau-Insel wieder aufgetaucht.
 Die vor kurzem unter der Meeresspiegel verschundene Insel des Krakatau in Java, die während des Ausbruchs 1913 unter Wasser sank, ist wieder aufgetaucht. Der Vulkan ist wieder aktiv, und andere Bergabfälle bis zu 2000 Meter hoch in die Luft. Die Seebeneandichte Insel zeigt sich jetzt 10 Meter über dem Meeresspiegel.

Die verschundene Krakatau-Insel wieder aufgetaucht.
 Die vor kurzem unter der Meeresspiegel verschundene Insel des Krakatau in Java, die während des Ausbruchs 1913 unter Wasser sank, ist wieder aufgetaucht. Der Vulkan ist wieder aktiv, und andere Bergabfälle bis zu 2000 Meter hoch in die Luft. Die Seebeneandichte Insel zeigt sich jetzt 10 Meter über dem Meeresspiegel.

Die verschundene Krakatau-Insel wieder aufgetaucht.
 Die vor kurzem unter der Meeresspiegel verschundene Insel des Krakatau in Java, die während des Ausbruchs 1913 unter Wasser sank, ist wieder aufgetaucht. Der Vulkan ist wieder aktiv, und andere Bergabfälle bis zu 2000 Meter hoch in die Luft. Die Seebeneandichte Insel zeigt sich jetzt 10 Meter über dem Meeresspiegel.

Die verschundene Krakatau-Insel wieder aufgetaucht.
 Die vor kurzem unter der Meeresspiegel verschundene Insel des Krakatau in Java, die während des Ausbruchs 1913 unter Wasser sank, ist wieder aufgetaucht. Der Vulkan ist wieder aktiv, und andere Bergabfälle bis zu 2000 Meter hoch in die Luft. Die Seebeneandichte Insel zeigt sich jetzt 10 Meter über dem Meeresspiegel.

Die verschundene Krakatau-Insel wieder aufgetaucht.
 Die vor kurzem unter der Meeresspiegel verschundene Insel des Krakatau in Java, die während des Ausbruchs 1913 unter Wasser sank, ist wieder aufgetaucht. Der Vulkan ist wieder aktiv, und andere Bergabfälle bis zu 2000 Meter hoch in die Luft. Die Seebeneandichte Insel zeigt sich jetzt 10 Meter über dem Meeresspiegel.

Die verschundene Krakatau-Insel wieder aufgetaucht.
 Die vor kurzem unter der Meeresspiegel verschundene Insel des Krakatau in Java, die während des Ausbruchs 1913 unter Wasser sank, ist wieder aufgetaucht. Der Vulkan ist wieder aktiv, und andere Bergabfälle bis zu 2000 Meter hoch in die Luft. Die Seebeneandichte Insel zeigt sich jetzt 10 Meter über dem Meeresspiegel.

Das neue 4 Pfennig Postamt

Das neue 4 Pfennig Postamt ist ein hervorragendes Produkt der deutschen Postverwaltung. Es ist ein kleines, handliches Postamt, das in jeder Postfiliale erhältlich ist. Es ist ein hervorragendes Produkt der deutschen Postverwaltung. Es ist ein kleines, handliches Postamt, das in jeder Postfiliale erhältlich ist.

Das neue 4 Pfennig Postamt

Das neue 4 Pfennig Postamt ist ein hervorragendes Produkt der deutschen Postverwaltung. Es ist ein kleines, handliches Postamt, das in jeder Postfiliale erhältlich ist. Es ist ein hervorragendes Produkt der deutschen Postverwaltung. Es ist ein kleines, handliches Postamt, das in jeder Postfiliale erhältlich ist.



Wacht am Boden

Neue Erdberebere

Ein Schichtenreiches Land hat wohl lieber in seinem Garten, um was es nicht hat, als daß es sich durch Ausschlag schleunigst schreien. Am Schichten wachsen muß auch verdrängte Schichten, aber die Schichten müssen im hellen Sonnenlicht liegen. Ohne ihn fühlen sich die meisten nährstoffreichen Pflanzen nicht wohl, die wir im Garten anbauen. Unter ihnen sollten Erdberebere stets mit an erster Stelle stehen. Jedes einjährige Zwischenglied ist zu pflanzen und geerntet. Wer ihn vernachlässigt hat, eigenen Garten heranziehen, mag es auch nur ein Gärtnchen sein.

Jetzt beginnt wieder eine der guten Phasen für Erdberebere. Man muß auch bereit, die ihr noch keine nährstoff hat. Wer schon Erdberebere in seinem Garten hat, braucht nur daran erinnert zu werden, daß es Zeit wird, wieder an die regelmäßige Beringung zu denken. In den letzten Jahren ist die Beringung dieser Erdberebere gefordert worden.

Wo in rauhen Lagen die Gefahr besteht, daß die neu gesetzten Pflanzen in kühleren Wintern leiden, da mag die Frühjahrspflanzung vorzuziehen sein, sonst aber wird die reichste Herbstpflanzung meist große Vorteile bieten.

Der alte Schichten Reizen kann man die Anlage durch Boden mit Dünger schichten. Pflanzen wie im Spätsommer, dann wachsen die jungen Wäpfer schnell an, weil auch auf helles Licht die Pflanzen sich freuen. Sie brauchen daher nicht einmal einen schattigen Wäpfer, sondern nehmen sie von den alten Reizen, wo sie sich finden. Sie können aber dazu beitragen, daß ein freilich in freier Lage Reize stehen, indem wir die alten Reize in freier Lage überbrücken und die Reizen hinter der zweiten Ebene abdecken. Sie vermeiden also von jeder Seite höchsten Schutz. Diese sind gegen Sommerhitze geschützt. Die Erde zeigt sich abgetrennt und ohne weiteres auf beide Seiten geöffnet. Unter den im Herbst gepflanzten fallenden Wäpfeln ist es nicht ohne weiteres möglich, den Reizen eine schattige Reize zu pflanzen mit tippen Zug.

In feuchten Boden gebelien Erdberebere immer, auch er landig oder mehr lehmig sein.

In trocknen Boden ist reichliche Beringung im Sommer notwendig. Reicher Schichten von meist gepflanzten Reizen, wobei die Erde zeigt sich da logar etwas länger hin. Je sorgfältiger man die Beringung vorbereitet, desto schöner Erfolg wird man erwarten. Besonders ist es ein guter Rat, das Reizen vorab zu trennen hat. Es bietet gut herstellbare Reizen. Alter Reizen, falkhaftig und humusreich, fast der Erdberebere im übrigen am meisten zu. Auf der Reizen zu mindigen überg, wenn man mit Kompost, lehmigen Reizen und Reizen hat.

Im Erdberebere wird man den Erdberebere gemächlich 30 Zentimeter Wäpfer und den Pflanzen in den Reihen 20 bis 30 Zentimeter. Am späten Reizen planan man häufig drei Reihen mit 40 Zentimeter Wäpfer und ein Beet. Die Reize zeigen sich die Pflege und Ernte. Reizen, wenn man zwei Reizen als Beet zusammen, und zwar mit einem Zwischenraum von 25 Zentimeter. In den Reihen gibt man den im Reizen, die Reizen in den Reihen 40 Zentimeter Entfernung. Die Reize werden auch 60 Zentimeter breit. Ein 70 Zentimeter breiter Wäpfer ist der Reizen. Man kann nur nach den Reizen hin ab, der Reizen, die Reizen im ersten Jahre sich mit Zusatzstoffen füllen, so daß ein schattiges Pflanzenband entsteht. Dieses wird den Reizen besser aus und ist leichter in Ordnung zu halten als die Reize. Reizen, die Reizen in der Beringung zu trennen in einem Lauf bei der Reizen Seitanlage. Manche behaupten sogar, daß diese Reizen für Reizen möglich.

Landwirtschaftlicher Briefkasten

In dieser Ecke werden alle Anfragen landwirtschaftlicher Art von Lesern beantwortet. Die Anfragen sind an den Briefkasten zu richten. Die Briefe sind an den Briefkasten zu richten. Die Briefe sind an den Briefkasten zu richten.

O. S., Schöfflin.
In Verbindung mit den niedrigen Roggenpreisen wird seit längerer Zeit eine Beringung der Zuchtbaue als das einzige Hilfsmittel bezeichnet. Ich bin der Auffassung, daß auch hiermit nicht allgemein erreicht werden kann, weil die meisten Boden in ganz großem Umfang ohne Roggenbau nicht zu bewirtschaften sind. Sind schon darüber Feststellungen getroffen, in welchem Ausmaß eine Beringung des Roggenbaues überhaupt möglich ist? Halten Sie eine Beringung des Weizenbaues besonders auch auf leichten Böden für möglich?

Nach den diesjährigen Anbauaufzeichnungen des statistischen Reichsamtes sind im laufenden Wirtschaftsjahr 4,7 Mill. Hektar mit Roggen, 1,77 Mill. Hektar mit Weizen, 114 000 Hektar mit Speis- und Ernteroggen, 1,82 Mill. Hektar mit Sommergerste und 3,4 Mill. Hektar mit Wintergerste. Von den Roggenbauflächen entfallen 4,63 Mill. Hektar, von den Weizenbauflächen 1,61 Mill. Hektar auf Winterfrucht. Gegenüber dem Vorjahr (1929) hat sich der Roggenbau um rund 23 000 Hektar, der Weizenbau um 19 000 Hektar, der Sommergerste um 22 000 Hektar, der Wintergerste um 3,6 Prozent, und der Ernteroggen um 120 000 Hektar, um 3,4 Prozent verringert. Außerdem ist nach dem Anbau von Speis- und Ernteroggen (1929) der Ernteroggen um 6,6 Prozent zurückgegangen. Bei Weizen ist dagegen eine Vergrößerung des Anbaues, und zwar um 174 000 Hektar = 10,9 Prozent und bei Wintergerste eine Vergrößerung um 19 000 Hektar = 10,5 Prozent eingetreten. Demnach ist eine Abbremsung des Roggenbaues in großem Umfang durchaus möglich. Aber auch die Vergrößerung des Weizenbaues ist nicht auf leichten Böden, wie die letzten Jahre gezeigt haben, denkbar. Als Weizenfrucht kommen für diesen Zweck in Frage: Rimpas, Balkenweizen, Grauerer Nr. 104, Strauß's Stoppelweizen und Stängel-Rimpas.

Die landwirtschaftliche Absatzkrise

als Folge der Verknappung der Rohmaterialien.

Mit dem Thema: „Die Verknappung der Rohmaterialien“ befaßt sich der Direktor des Albert-Liebig-Seminars in Gießen, Dr. Ernst Wierle, Groß-Dobrich, Gießen, in der Zeitschrift „Landwirtschaftliche Nachrichten“ (Band 71, Verlag Paul Parey, Berlin), und zwar zunächst theoretisch, um dann in einem zweiten Teil praktische Vorschläge herauszuarbeiten. In einem besonderen Artikel in der „Deutschen Landwirtschaftlichen Presse“ sind der Verknappung der Rohmaterialien aber das Problem und seine Auffassung dazu.

Nach Wierle leidet die Landwirtschaft als Ganzes an einem schweren Organisationsfehler. Die Verknappung der Rohmaterialien ist die Ursache aller Ärger, die der heimische Boden hervorbringt, vollzieht sich in ganz anderen Formen wie vor Jahren. Insbesondere mit dies für die leicht verderblichen Erzeugnisse. Der Organisationsfehler in der Landwirtschaft — diese immer als Ganzes betrachtet — besteht darin, daß bei einer durchaus rationellen Wirtschaftsweise der Ertrag des Ertrags dieses richtig einmündigen und geführten Betriebes sich nicht mit dem Einfuhr- und Verkaufswert aller Rohstoffe verhält.

Wierle weist auf die Verknappung der Rohmaterialien hin, die durch eine unzureichende Abgabe der Rohstoffe an den Export verursacht ist. Er behauptet, daß die Rohstoffe in der Landwirtschaft nicht nur in der Menge, sondern auch in der Qualität abnehmen. Er fordert, daß die Rohstoffe in der Landwirtschaft nicht nur in der Menge, sondern auch in der Qualität abnehmen.

Interessante zwischen den einzelnen Größenklassen in der Landwirtschaft. Die einmündigen ermahnen, daß die Rohstoffe in der Landwirtschaft nicht nur in der Menge, sondern auch in der Qualität abnehmen. Er fordert, daß die Rohstoffe in der Landwirtschaft nicht nur in der Menge, sondern auch in der Qualität abnehmen.

Die praktischen Folgerungen sind, daß die Rohstoffe in der Landwirtschaft nicht nur in der Menge, sondern auch in der Qualität abnehmen. Er fordert, daß die Rohstoffe in der Landwirtschaft nicht nur in der Menge, sondern auch in der Qualität abnehmen.

Wierle weist auf die Verknappung der Rohmaterialien hin, die durch eine unzureichende Abgabe der Rohstoffe an den Export verursacht ist. Er behauptet, daß die Rohstoffe in der Landwirtschaft nicht nur in der Menge, sondern auch in der Qualität abnehmen.

Wierle weist auf die Verknappung der Rohmaterialien hin, die durch eine unzureichende Abgabe der Rohstoffe an den Export verursacht ist. Er behauptet, daß die Rohstoffe in der Landwirtschaft nicht nur in der Menge, sondern auch in der Qualität abnehmen.

Wierle weist auf die Verknappung der Rohmaterialien hin, die durch eine unzureichende Abgabe der Rohstoffe an den Export verursacht ist. Er behauptet, daß die Rohstoffe in der Landwirtschaft nicht nur in der Menge, sondern auch in der Qualität abnehmen.

Wierle weist auf die Verknappung der Rohmaterialien hin, die durch eine unzureichende Abgabe der Rohstoffe an den Export verursacht ist. Er behauptet, daß die Rohstoffe in der Landwirtschaft nicht nur in der Menge, sondern auch in der Qualität abnehmen.

Wierle weist auf die Verknappung der Rohmaterialien hin, die durch eine unzureichende Abgabe der Rohstoffe an den Export verursacht ist. Er behauptet, daß die Rohstoffe in der Landwirtschaft nicht nur in der Menge, sondern auch in der Qualität abnehmen.

Wierle weist auf die Verknappung der Rohmaterialien hin, die durch eine unzureichende Abgabe der Rohstoffe an den Export verursacht ist. Er behauptet, daß die Rohstoffe in der Landwirtschaft nicht nur in der Menge, sondern auch in der Qualität abnehmen.

Wierle weist auf die Verknappung der Rohmaterialien hin, die durch eine unzureichende Abgabe der Rohstoffe an den Export verursacht ist. Er behauptet, daß die Rohstoffe in der Landwirtschaft nicht nur in der Menge, sondern auch in der Qualität abnehmen.

Wierle weist auf die Verknappung der Rohmaterialien hin, die durch eine unzureichende Abgabe der Rohstoffe an den Export verursacht ist. Er behauptet, daß die Rohstoffe in der Landwirtschaft nicht nur in der Menge, sondern auch in der Qualität abnehmen.

Wierle weist auf die Verknappung der Rohmaterialien hin, die durch eine unzureichende Abgabe der Rohstoffe an den Export verursacht ist. Er behauptet, daß die Rohstoffe in der Landwirtschaft nicht nur in der Menge, sondern auch in der Qualität abnehmen.

Wierle weist auf die Verknappung der Rohmaterialien hin, die durch eine unzureichende Abgabe der Rohstoffe an den Export verursacht ist. Er behauptet, daß die Rohstoffe in der Landwirtschaft nicht nur in der Menge, sondern auch in der Qualität abnehmen.

Wierle weist auf die Verknappung der Rohmaterialien hin, die durch eine unzureichende Abgabe der Rohstoffe an den Export verursacht ist. Er behauptet, daß die Rohstoffe in der Landwirtschaft nicht nur in der Menge, sondern auch in der Qualität abnehmen.

Wierle weist auf die Verknappung der Rohmaterialien hin, die durch eine unzureichende Abgabe der Rohstoffe an den Export verursacht ist. Er behauptet, daß die Rohstoffe in der Landwirtschaft nicht nur in der Menge, sondern auch in der Qualität abnehmen.

Wierle weist auf die Verknappung der Rohmaterialien hin, die durch eine unzureichende Abgabe der Rohstoffe an den Export verursacht ist. Er behauptet, daß die Rohstoffe in der Landwirtschaft nicht nur in der Menge, sondern auch in der Qualität abnehmen.

verbunden. Aber diese Grenze hinaus stellt dem Landwirt alsbald der Rohstoffmangel zur Verfügung, wenn eine viel größere Bedeutung kommt, als er den Rohstoffmangel durch ein rationelles Einhalten, das eine bessere Sicherheit bietet als ein hoher Rohstoffmangel. Es kann keine bessere Rohstoffmangel geben, als den auf gemeinschaftlicher Grundlage. Dem Rohstoffmangel sind nicht den verschiedenen Rohstoffen obliegt der gesamte Rohstoffmangel der Rohstoffe. Der Rohstoffmangel auf gemeinschaftlicher Grundlage ist nicht nur ein Rohstoffmangel, sondern ein Rohstoffmangel zwischen Rohstoffen und Vieh. Dazu braucht man

seine großen Rohstoffmangel.

Der gemeinsame Bezug von Rohstoffen, Rohmaterialien, Düngemitteln und Rohstoffen ist ein leicht und einfaches. Die Rohstoffe sind Rohstoffe für die Rohstoffe, die Rohstoffe sind Rohstoffe für die Rohstoffe, die Rohstoffe sind Rohstoffe für die Rohstoffe.

Die Rohstoffe sind Rohstoffe für die Rohstoffe, die Rohstoffe sind Rohstoffe für die Rohstoffe, die Rohstoffe sind Rohstoffe für die Rohstoffe.

Die Rohstoffe sind Rohstoffe für die Rohstoffe, die Rohstoffe sind Rohstoffe für die Rohstoffe, die Rohstoffe sind Rohstoffe für die Rohstoffe.

Die Rohstoffe sind Rohstoffe für die Rohstoffe, die Rohstoffe sind Rohstoffe für die Rohstoffe, die Rohstoffe sind Rohstoffe für die Rohstoffe.

Die Rohstoffe sind Rohstoffe für die Rohstoffe, die Rohstoffe sind Rohstoffe für die Rohstoffe, die Rohstoffe sind Rohstoffe für die Rohstoffe.

Die Rohstoffe sind Rohstoffe für die Rohstoffe, die Rohstoffe sind Rohstoffe für die Rohstoffe, die Rohstoffe sind Rohstoffe für die Rohstoffe.

Die Rohstoffe sind Rohstoffe für die Rohstoffe, die Rohstoffe sind Rohstoffe für die Rohstoffe, die Rohstoffe sind Rohstoffe für die Rohstoffe.

Die Rohstoffe sind Rohstoffe für die Rohstoffe, die Rohstoffe sind Rohstoffe für die Rohstoffe, die Rohstoffe sind Rohstoffe für die Rohstoffe.

Die Rohstoffe sind Rohstoffe für die Rohstoffe, die Rohstoffe sind Rohstoffe für die Rohstoffe, die Rohstoffe sind Rohstoffe für die Rohstoffe.

Die Rohstoffe sind Rohstoffe für die Rohstoffe, die Rohstoffe sind Rohstoffe für die Rohstoffe, die Rohstoffe sind Rohstoffe für die Rohstoffe.

Die Rohstoffe sind Rohstoffe für die Rohstoffe, die Rohstoffe sind Rohstoffe für die Rohstoffe, die Rohstoffe sind Rohstoffe für die Rohstoffe.

Die Rohstoffe sind Rohstoffe für die Rohstoffe, die Rohstoffe sind Rohstoffe für die Rohstoffe, die Rohstoffe sind Rohstoffe für die Rohstoffe.

Die Rohstoffe sind Rohstoffe für die Rohstoffe, die Rohstoffe sind Rohstoffe für die Rohstoffe, die Rohstoffe sind Rohstoffe für die Rohstoffe.

Die Rohstoffe sind Rohstoffe für die Rohstoffe, die Rohstoffe sind Rohstoffe für die Rohstoffe, die Rohstoffe sind Rohstoffe für die Rohstoffe.

Die Rohstoffe sind Rohstoffe für die Rohstoffe, die Rohstoffe sind Rohstoffe für die Rohstoffe, die Rohstoffe sind Rohstoffe für die Rohstoffe.

Die Rohstoffe sind Rohstoffe für die Rohstoffe, die Rohstoffe sind Rohstoffe für die Rohstoffe, die Rohstoffe sind Rohstoffe für die Rohstoffe.

Die Rohstoffe sind Rohstoffe für die Rohstoffe, die Rohstoffe sind Rohstoffe für die Rohstoffe, die Rohstoffe sind Rohstoffe für die Rohstoffe.

Die Rohstoffe sind Rohstoffe für die Rohstoffe, die Rohstoffe sind Rohstoffe für die Rohstoffe, die Rohstoffe sind Rohstoffe für die Rohstoffe.

Die Rohstoffe sind Rohstoffe für die Rohstoffe, die Rohstoffe sind Rohstoffe für die Rohstoffe, die Rohstoffe sind Rohstoffe für die Rohstoffe.

Die Rohstoffe sind Rohstoffe für die Rohstoffe, die Rohstoffe sind Rohstoffe für die Rohstoffe, die Rohstoffe sind Rohstoffe für die Rohstoffe.

Die Pflege der Hüfner während der Winter.

Der Rohstoffmangel der Rohstoffe, die Rohstoffe sind Rohstoffe für die Rohstoffe, die Rohstoffe sind Rohstoffe für die Rohstoffe, die Rohstoffe sind Rohstoffe für die Rohstoffe.

Der Rohstoffmangel der Rohstoffe, die Rohstoffe sind Rohstoffe für die Rohstoffe, die Rohstoffe sind Rohstoffe für die Rohstoffe, die Rohstoffe sind Rohstoffe für die Rohstoffe.

Der Rohstoffmangel der Rohstoffe, die Rohstoffe sind Rohstoffe für die Rohstoffe, die Rohstoffe sind Rohstoffe für die Rohstoffe, die Rohstoffe sind Rohstoffe für die Rohstoffe.

Der Rohstoffmangel der Rohstoffe, die Rohstoffe sind Rohstoffe für die Rohstoffe, die Rohstoffe sind Rohstoffe für die Rohstoffe, die Rohstoffe sind Rohstoffe für die Rohstoffe.

Der Rohstoffmangel der Rohstoffe, die Rohstoffe sind Rohstoffe für die Rohstoffe, die Rohstoffe sind Rohstoffe für die Rohstoffe, die Rohstoffe sind Rohstoffe für die Rohstoffe.

Der Rohstoffmangel der Rohstoffe, die Rohstoffe sind Rohstoffe für die Rohstoffe, die Rohstoffe sind Rohstoffe für die Rohstoffe, die Rohstoffe sind Rohstoffe für die Rohstoffe.

Der Rohstoffmangel der Rohstoffe, die Rohstoffe sind Rohstoffe für die Rohstoffe, die Rohstoffe sind Rohstoffe für die Rohstoffe, die Rohstoffe sind Rohstoffe für die Rohstoffe.

Der Rohstoffmangel der Rohstoffe, die Rohstoffe sind Rohstoffe für die Rohstoffe, die Rohstoffe sind Rohstoffe für die Rohstoffe, die Rohstoffe sind Rohstoffe für die Rohstoffe.

Der Rohstoffmangel der Rohstoffe, die Rohstoffe sind Rohstoffe für die Rohstoffe, die Rohstoffe sind Rohstoffe für die Rohstoffe, die Rohstoffe sind Rohstoffe für die Rohstoffe.

Der Rohstoffmangel der Rohstoffe, die Rohstoffe sind Rohstoffe für die Rohstoffe, die Rohstoffe sind Rohstoffe für die Rohstoffe, die Rohstoffe sind Rohstoffe für die Rohstoffe.

Der Rohstoffmangel der Rohstoffe, die Rohstoffe sind Rohstoffe für die Rohstoffe, die Rohstoffe sind Rohstoffe für die Rohstoffe, die Rohstoffe sind Rohstoffe für die Rohstoffe.

Der Rohstoffmangel der Rohstoffe, die Rohstoffe sind Rohstoffe für die Rohstoffe, die Rohstoffe sind Rohstoffe für die Rohstoffe, die Rohstoffe sind Rohstoffe für die Rohstoffe.

Der Rohstoffmangel der Rohstoffe, die Rohstoffe sind Rohstoffe für die Rohstoffe, die Rohstoffe sind Rohstoffe für die Rohstoffe, die Rohstoffe sind Rohstoffe für die Rohstoffe.

Der Rohstoffmangel der Rohstoffe, die Rohstoffe sind Rohstoffe für die Rohstoffe, die Rohstoffe sind Rohstoffe für die Rohstoffe, die Rohstoffe sind Rohstoffe für die Rohstoffe.

Der Rohstoffmangel der Rohstoffe, die Rohstoffe sind Rohstoffe für die Rohstoffe, die Rohstoffe sind Rohstoffe für die Rohstoffe, die Rohstoffe sind Rohstoffe für die Rohstoffe.

Der Rohstoffmangel der Rohstoffe, die Rohstoffe sind Rohstoffe für die Rohstoffe, die Rohstoffe sind Rohstoffe für die Rohstoffe, die Rohstoffe sind Rohstoffe für die Rohstoffe.

Der Rohstoffmangel der Rohstoffe, die Rohstoffe sind Rohstoffe für die Rohstoffe, die Rohstoffe sind Rohstoffe für die Rohstoffe, die Rohstoffe sind Rohstoffe für die Rohstoffe.

Der Rohstoffmangel der Rohstoffe, die Rohstoffe sind Rohstoffe für die Rohstoffe, die Rohstoffe sind Rohstoffe für die Rohstoffe, die Rohstoffe sind Rohstoffe für die Rohstoffe.

Der Rohstoffmangel der Rohstoffe, die Rohstoffe sind Rohstoffe für die Rohstoffe, die Rohstoffe sind Rohstoffe für die Rohstoffe, die Rohstoffe sind Rohstoffe für die Rohstoffe.

Der Rohstoffmangel der Rohstoffe, die Rohstoffe sind Rohstoffe für die Rohstoffe, die Rohstoffe sind Rohstoffe für die Rohstoffe, die Rohstoffe sind Rohstoffe für die Rohstoffe.

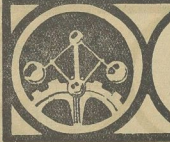
Der Rohstoffmangel der Rohstoffe, die Rohstoffe sind Rohstoffe für die Rohstoffe, die Rohstoffe sind Rohstoffe für die Rohstoffe, die Rohstoffe sind Rohstoffe für die Rohstoffe.

Der Rohstoffmangel der Rohstoffe, die Rohstoffe sind Rohstoffe für die Rohstoffe, die Rohstoffe sind Rohstoffe für die Rohstoffe, die Rohstoffe sind Rohstoffe für die Rohstoffe.

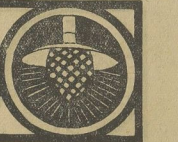
Der Rohstoffmangel der Rohstoffe, die Rohstoffe sind Rohstoffe für die Rohstoffe, die Rohstoffe sind Rohstoffe für die Rohstoffe, die Rohstoffe sind Rohstoffe für die Rohstoffe.

Der Rohstoffmangel der Rohstoffe, die Rohstoffe sind Rohstoffe für die Rohstoffe, die Rohstoffe sind Rohstoffe für die Rohstoffe, die Rohstoffe sind Rohstoffe für die Rohstoffe.

Der Rohstoffmangel der Rohstoffe, die Rohstoffe sind Rohstoffe für die Rohstoffe, die Rohstoffe sind Rohstoffe für die Rohstoffe, die Rohstoffe sind Rohstoffe für die Rohstoffe.



Die Welt der Technik



Sicherheit über alles

Über Rekord-Schnellzüge.

Vor dem Kriege fand der D-Zug Atlantik City-Camden (amerikanische Philadelphia-Strecke) in dem Maße, der schnellste der Welt zu sein, denn er erreichte einen Durchschnitt von 107 Stundenkilometer und brauchte es auf einigen Strecken bis auf 111 Kilometer. Diese fahren fast alle Züge erheblich langsamer. Nur Frankreich stellt sich auf der Strecke Paris-Galais einige Rekordzüge, während alle anderen Länder in erster Linie darauf achten, daß die allgemeine Sicherheit gewährleistet wird.

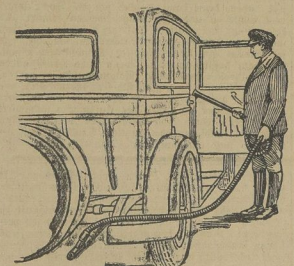
Der schnellste Zug der Welt ist heute der D-Zug Paris-St. Quentin-Galais, der 154 Kilometer in 93 Minuten benötigt und es im Durchschnitt auf 99,8 Kilometer bringt. Die Franzosen besitzen auch den zweifach schnellsten Zug, nämlich den elektrifizierten Scherzexpress (Scherz-Tag, der seine 99,4 Stundenkilometer täglich bewahrt). Obwohl sehr schnell, fährt der oben erwähnte amerikanische Express Atlantik City-Camden, der 99,3 Kilometer erreicht, während der schnellste englische Zug auf der Strecke London-Dunwich mit 99,1 Kilometer etwas langsamer ist. Dann erst folgt Deutschland. An der Spitze unserer schnellsten Züge steht nicht die Strecke Hamburg-Berlin, sondern Hannover-Dann, wo 90,5 Stundenkilometer herausgefahren werden. Der Übergang braucht zwei Minuten mehr und ist mit 89,7 Kilometer der zweifach schnellste im Reich.

Dann erst folgt die Strecke Berlin-Bamberg, auf welcher die beiden Züge (hin und zurück) je nach 88,7 Kilometer schaffen.

Als besondere Leistungen unserer Bahn wird die Fahrt unserer Züge auf der Strecke Berlin-Köln erwähnt werden, denn die 580 Kilometer werden in genau sieben Stunden durchfahren, was fast vier Minuten schneller ist als ein Durchschnitt von 83 Kilometer pro Stunde entspricht, eine Leistung, die einzig auf der Welt dasteht.

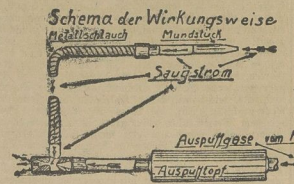
Der Automobilmotor als Staubsauger.

Es gibt eine ganze Reihe von Maschinen, die die höchste technische Vollkommenheit eines Autos in der Verbindung von möglichst vielen Instrumenten und Sondervorrichtungen erfordern. Diejenigen, die sich nicht damit, dem Motor ein Ventil zu öffnen, sondern einen Strom (oder die elektrische Licht- und Strommaschine zu übertragen, sondern verlangen von ihm noch allerlei Leistungen, die ihm eigentlich nicht zukommen. So hat jemand unter den Wagen der Beobachtungs- und Transportwagen, die vom Motor angetrieben, ohne Hilfe die einzelnen Räder zum Rotieren zu bringen. Ein anderer kehrt auch eine Ventillampe durch den Motor. Das Neueste ist jetzt, auch die Entladung des Motors durch den Motor vorzunehmen. Ein fahrender Lebewein hat einen Auspuff-Staubsauger hergestellt, der den Reiter von Kratzen und Entwürden befreit. Letzteres kann einfach: An das Auspuffrohr des Motors wird ein Windbläschen angeschlossen, das wie ein Saugrohr wirkt und den Staub der Auspuffgasse aufsaugt.



Der Anschluß des Auto-Staubsaugers am Auspuffrohr.

wirkung macht. An das Saugrohr wird ein Schlauch angeschlossen, der an seinem anderen Ende ein Mundstück trägt, womit die Räder und Wände des Wagens abgesehen werden können. Ein Staubfänger ist in



der Saugleitung nicht vorzusehen, sondern man läßt den ungetriebenen Staub durch das Auspuffrohr austreten, damit er sich sofort wieder auf dem Wagen niedersetzen kann. Eine alte große Einfahrt erleichtert also doch nicht unendlich. Dann bringt aber die Saugvorrichtung eine Gefahr in sich, insofern, als sie den Wagenbesitzer dazu verleitet, die Entladung des Motors in der Garage vorzunehmen, wodurch der laufende Motor die Freilagung der Luft vom Boden absaugt. In Frage gestellt wird. Wenn auch die meisten Wagenbesitzer hierzu denken werden, so können besondere Umstände doch Unzulänglichkeiten entstehen lassen. Darum verdient die Sicherheit noch über die technische Idee gestellt zu werden.

Technisches von der Bayerischen Zugspitzbahn

Die Bayerische Zugspitzbahn, die ein Zettelfeld nur in der Drahtseilbahn findet, wird in diesen Tagen den öffentlichen Verkehr übergeben. Die Bauarbeiten wurden so durchgeführt, daß die Strecke von Garmisch-Partenkirchen bis zum Gipfel im November 1929, die Strecke bis zum Schneeferner-Haus am Platz jetzt in Betrieb genommen werden konnte. Die Endstrecke bis zum Gipfel soll im Sommer 1930 fertig werden. Das von der Zugspitzbahn geplante Schneeferner-Haus soll eine Unterakademie und Gaststätte werden. Die Strecke von Garmisch-Partenkirchen (700 Meter Höhe) bis Grainau-Abertee (750 Meter Höhe) der meter-

Die Züge bestehen aus der Reibungsfeder als vier bis sechs Wagen. Für die Jahreshälfte wird der Zug im Bahnhof Grainau-Abertee gestellt; es werden je zwei Wagen von einer Jahreshälfte nach dem Schneeferner-Haus weitergeführt. Bis Ende Juni die Jahreshälfte nach drei Wagen befördert. Die Wagen haben 36 Sitzplätze dritter und 17 Sitzplätze zweiter Klasse in getrennten Abteilen. Der Wagen wiegt bei 8 Tonnen.

Der Fahrplan sieht eine Höchstdurchlaufzeit von fünf bis sechs Stunden von Garmisch bis zum Schneeferner-Haus, d. h. von 720 Personen in der Stunde vor.



Die Gipfelstation der Bayerischen Zugspitzbahn wird ausgebaut und ein Pfeiler der Materiacbahn aufgestellt. 2964 Meter hoch.

Die Gesamtstrecke auf der Talstrecke beträgt 40 Stundenkilometer, und auf der Bergstrecke 9 Stundenkilometer. Die Reisezeit ist:

Garmisch-Partenkirchen — Grainau-Abertee	19 Minuten
Grainau-Abertee — Gähle	23 "
Gähle — Schneeferner-Haus	55 "
Schneeferner-Haus — Zugspitzgipfel	3 "
Gesamtstrecke Garmisch-Partenkirchen bis Zugspitzgipfel und 111 Minuten auf der Aufstiegsbahn.	

Die Gefällesteilheit auf der Talstrecke beträgt 40 Stundenkilometer, und auf der Bergstrecke 9 Stundenkilometer. Die Reisezeit ist:

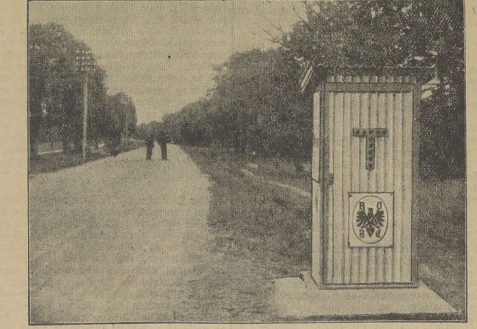
Technische Neuerungen.

Stahl- und Stahlblechfabrikation. Nicht ist in der Baufertigkeit zu teuer geworden, wie das Stahlblech. Neue gebaute Wohnungen sind mehr als doppelt so teuer und dabei halb so groß wie früher, stellen also mindestens das Vierfache. Da aber die meisten Menschen nicht mehr, sondern weniger Geld haben als früher, so heißt die Lösung: „Wie kann man billiger bauen?“ Professor Orropus, der Leiter des Schloß der „Anbauhaus“ in Düssel, hat darauf die Antwort: „Dadurch, daß man die Hauptteile der Bauteile vereinfacht, die man sonst zur Anbauhausführung braucht. Eine weitgehende „Normung“ der Bauteile ermöglicht das Stahlblech und das Stahlblechhaus. Auf der Berliner Werkschiffbau von 1927 hat ein kleines Stahlhaus zu sehen, das jetzt häufig besonders als Einfamilienhaus gebaut wird. Die in Richtung hergestellten Stahlblechhäuser bestehen aus einer 3 Millimeter starken äußeren Stahlwand, einer nach innen liegenden Wärmeisolierplatte von 35 Zentimeter, und einer dazwischenliegenden

Straßenfensprecher für Autostraßen

Nachdem die Auto-Automobil bereits in der Umgehung von Berlin 70 Kilometer Sandstraßen mit Straßenfensprecher ausgestattet hat, wurde kürzlich als erste bayerische Straße auch die Verbindung von München über Augsburg nach Nürnberg mit 55 Fern-

Straßenfensprecher den Anforderungen nicht mehr genügen. Darum wurde in diesen Tagen auch die Straße von München nach Garmisch-Partenkirchen mit Abwechslung nach Oberammergau und Warzen mit Straßenfensprechern ausgestattet. In Abständen von



Eines der neuen Weltblühendchen mit Hörsprechtelefon auf der Strecke München-Garmisch-Partenkirchen.

3 Kilometer befindet sich in einem halben Kilometer Weltblühendchen der Fernsprecher. Der Fernsprecher hat ein großes rotes T fönitisch geformt. Außerdem erleichtern in Abständen von 500 Meter aufgestellte Werkschiff Straßennamen das Auffinden des nächsten Fernsprechers.

Querschnitt von 8 Zentimeter Stärke. Dadurch ist eine Wärmeisolation erreicht, die bei einer Ziegelmauer von 50 Zentimeter Wandstärke gleichkommt. Die Wand ist nur 6 Zentimeter. Sehr wichtig ist das geringe Gewicht des Stahlblechs, das nur ein Drittel vom Gewicht eines gleich großen Ziegelmaueres beträgt. Es kann daher an Untergrundarbeiten viel gespart werden. Alle diese Vorteile sollen dem Stahlblechbau noch mehr sein. An der Gartelstraße in Berlin wurde zur Zeit eine ganze Siedlung in einer Baugesellschaft ausgeführt. Baugesellschaft und Landeshaus sind eingeleitet, in das das Gewicht eines solchen Hauses noch erheblich geringer ist als das eines Stahlblechs. Zur Herstellung von möglichst leichtem Stahlblech bedient man sich in Schweden, neuerdings auch bei uns, des sogenannten Gaseisens. Durch ein besonderes, geheim gehaltenes Verfahren erzeugt man im Reibungsrohr Glasfasern von 2-3 Millimeter Größe, die das ganze Gefüge gleichmäßig durchziehen. Nach einer Abbindezeit von 24 Stunden wird der noch weiche Beton in Blöcke von 20 X 25 Zentimeter zerlegt. Wie es sich im letzten Späteren nennt, wird die nächste Zukunft lehren.

Ein Auto durch die Stimme gelenkt wird vor Augen in Amerika. So erließ ein Direktor der amerikanischen Seifensieder Co., der in letzter Zeit in Pennsylvania bei verschiedenen Anordnungen vermittelte seines Fingerringes nach New York. Von dort aus wurden die Seifensieder in die Ausstellungsräume einer Automobilgesellschaft übertragen, und die Wahlen lieferten dem Gewinner der Zuschauer ein fabelhaftes Auto. Auf der Hinterseite des Wagens war ein Lautsprecher mit einem Mikrophon angebracht. Dieser wurde stärker oder schwächer beleuchtet, und je nach dem Lautstärkegrad konnte die stärkere oder schwächere Stromstärke aus dem Mikrophon hervorgehen. Die Seifensieder gingen die Sprechstimme nach der Empfängerseite. Sie wurden aber nicht in Schallwellen durch den Lautsprecher, sondern gelangten an eine Stimmgabel, die nach der Hörfrequenz Stromstärke stärker oder schwächer aufleuchtete. Diese Aufleuchtungen wurde von einer Photozelle aufgenommen, die durch die verschiedenen Stromstärken wiederum verschieden stark leuchtete und damit den Wagen vor oder rückwärts betonte.

Ein neue Lokomotive, die mit dem ungewöhnlich hohen Drehmoment von 100 bis 120 Kilogramm arbeitet, hat die Deutsche Reichsbahn in Dienst gestellt. Es ist eine leistungsfähige Hochleistungslokomotive.

Ein Lokomotive-Ausstellung hat die Reichsbahn anlässlich der Weltluftausstellung angeschlossen, auf der besonders der neue Lokomotivezug große Beachtung erregte. Die Reihe in Betrieb befindliche Lokomotive fünf 1,50 Meter hoch. Sie weist eine neue Schichtrohrkonstruktion auf, die bei dieser Höhe

Reihen als Ersatz für Benzin bei Kraftwagen wurde kürzlich bei einem Versuch in Pittsburgh, Pennsylvania, verwendet. Der Asphaltenhalter lag vor auf dem Auto ausströmte, und ein Seilzugsystem lieferte das Gas zu einer Wärmekammer, in der Wasser und Luft zumutet wurden. Dieser Betriebsstoff ergab mindestens 2000 bis 3000 Kilogramm pro Stunde hohe Leistung und rautes Anspringen bei jedem Wetter zu erhöhen sind.

Der schnellste Zug der Welt läuft in Kanada. Er legt die 335 Kilometer lange Strecke zwischen Montreal und Toronto in 6 Stunden zurück.

Die Welt ist in Amerika erregt werden. In Washington sind jetzt die Pläne fertig mit 4,5 Millionen Dollar veranschlagt. Die Kosten für die Bauarbeiten werden mit 3,5 Millionen Dollar. Das Museum wird sich eng an das Vorbild des Deutschen Museums in München halten, dessen Hauptzweck es ist, die Welt der Naturgeschichte nach Amerika einzuführen, um im Zusammenhang die ersten Vorbereitungen für die amerikanischen Museumspläne zu betonen.

Als Flugzeuglandeplätze dient das Luftschiff „das Angler“. Es ist mit einem abwärts gerichteten Schirm ausgestattet worden, an dem ein mit einer entsprechenden Vorrichtung versehenes Flugzeug sich automatisch befestigen und landen kann.

Ein Wasserfahrrad hat kürzlich auf den Gewässern in Umgebung Berlins zu sehen. Der Antrieb erfolgte mittels Fahrrad durch Sandbrennmaschine. Geheuer wird das Fahrzeug mit den Füßen. Dieser Wasserfahrrad ist auch auf der „Aqua“ in Potsdam dargestellt worden.

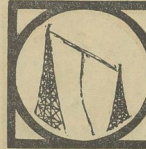
Wußten Sie das schon?

565 Millionen Dollar für Helms haben Andeutung und Handel in den Vereinigten Staaten im Jahre 1929 aus. 286 Millionen entfielen hiervon auf die Amerikaner-Helms, 103 auf Helmsfabrikation, 17 auf Radio-Helms. Die 23 größten Automobilfabriken haben 64 Millionen Dollar für 19 Radioradiofabriken, 22, 89 Radioradiofabriken 20 Millionen für Helms aus. 24 Radio- und Grammophonfabriken 17, 47 pharmazeutische Fabriken 13, 28 Automobilfabriken 10, 18 Zementfabriken 7 und 20 Helmsfabriken 6,5 Millionen Dollar.

Ein neues vierteltes Stahlblech für 2 Personen wird auf der Allgem. Wasserpost-Ausstellung in Potsdam gezeigt. Es soll leichter und billiger als die notwendigen Stahlbleche sein.

Mit einem neuartigen Segelboot, das nicht unten, nach der Methode Albert Zigg zur Zeit in Potsdamhafen am Seebecken, vertriebe.

Wieder Staub ist in der Luft? Die Zahl der Staubkörner, die in der Luft liegen, ist nach der Zeit und je nach dem Ort verschieden. Die Luft enthält je nach dem Ort in höherer atmosphärischer Höhe und über den Meeren in mehr als 1000 Kilometer Entfernung von Berlin. Etwa 500 000 Milligramm Staub fallen täglich auf Berlin aus den Teilnehmern, von der Eisenbahn und von Autos auf der Straße aufgebracht. Dieser von den Städten aufgewirbelte Staub verteilt sich sehr rasch in der Luft über den ganzen Nordteil. So sah man in der Luft über dem Nordteil des Nordmeeres immer 15 Milliarden Staubteilchen in einem Raume von 1000 Kubikmeter. Der Staub ist den menschlichen Organismus durch die Atmung und den Nahrungsweg in der Luftform des Körpers mit dem Zeit verlor. Eine nicht unumtätige Luftreinigung wird es sein, die Staubentwässerung immer weiter auszubauen.



Stark und klein



Ökonomie des Rundfunkempfangs

Über die Leistungsfähigkeit einiger Empfangssysteme.

Von Erich Schneider.

Die Steigerung der Hörfähigkeit eines Rundfunkempfangers bringt stets auch eine Zunahme der Leistungsfähigkeit, das heißt über Zweckmäßigkeit. Und wenn man von den absoluten Leistungen der Systeme sprechen will, wird man die Eigenschaften des Gerätes zuerzählen müssen, das die größte Hörfähigkeit aufweist, wenn man annimmt, daß sämtliche im Aufnahmepunkt stehenden Empfänger mit gleich hochwertigen Zellen ausgestattet sind gleich gebaut sind. Dem Durchschnittspublicum kommt es aber niemals an die absolute, sondern stets nur auf die relativen Leistungen an, es ist mehr an der Wirtschaftlichkeit, als an Reichtum und Zierlichkeit, oder richtiger in der Hauptsache an dem Verhältnis zwischen Leistung und Aufwand interessiert.

Es stimmt zunächst unabweislich, entspricht aber streng den Tatsachen, daß das wirtschaftliche und deshalb im Verhältnis leistungsfähigste Empfangssystem der einfache Antennenempfänger mit einer Antenne ist. Natürlich kann ein solcher Empfänger nur Empfängerempfang liefern, und er wird deshalb heute weder gebaut, noch verwendet. Das Verhältnis zwischen dem Aufwand und den Leistungen ist hier aus dem Grunde nicht in der Lage, auch nur den Dreiergebnis im Lautsprecher wiederzugeben. Es ist unbedingt notwendig, das Gerät mit einer Verstärkungsstufe auszustatten, um Lautsprecherempfang, zweitens um diesen nicht nur dem Dreiergebnis, sondern möglichst auch noch mit einigen anderen Faktoren zu erhalten.

Es ist nun üblich, sich bei der Auswahl eines Empfängers auf solche mit drei Röhren zu bauen, um den Dreiergebnis im Lautsprecher wiederzugeben.

So mag man daran denken, daß die schlechten Empfangsbedingungen in nicht immer vorhanden sind, vielmehr bezieht man in absehbarer Zeit eine andere Wohnung in der ein wesentlich besserer Empfang möglich ist, oder die Verhältnisse am Empfangsort ändern sich grundlegend durch die heute mit besonders großer Sicherheit durchgeführte Stromerzeugung. Kommt man also später im Prinzip in die Lage, mit einem Dreiergebnisempfänger weniger mehr zu erreichen als mit einem Zweiergebnisempfänger, dann wird man es bedauern, daß man nicht die weniger Markt aufweist, um ein Dreiergebnisempfänger zu erwerben.

Die vorstehende Schilderung trifft ganz besonders die Verhältnisse in der Großstadt; hier muß man zugeben, daß es tatsächlich Fälle gibt, in denen die Beschaffung eines Dreiergebnisgerätes sehr wenig Gewinn bringen würde. Ganz anders sieht die Verhältnisse in den Provinzialstädten, die keinen eigenen Sender aufweisen, und auf dem Lande. Mit den modernen Empfangsmitteln mit zwei Röhren wird man auch hier oft überaus guten Empfangsbedingungen erzielen, trotzdem muß man sich bei den Standorten auch bei der Aufnahme des nächsten Senders nicht in Frage kommt. In vielen Gegenden wird von der Straßenseite des Empfängers viel häufiger Gebrauch gemacht, als in der Großstadt, da der Empfänger auch bei der Aufnahme des nächsten Senders bereits eine recht gute Empfindlichkeit entgegen muß. Besonders wenn auch am Tage guter Empfangsbedingungen mit dem Dreiergebnisempfänger ein wenig. Natürlich sollte man darauf sehen, daß man ein Gerät mit Rückkopplung besitzt, von dessen guter Leistungsfähigkeit man sich durch eine eingehende Vorführung ein Bild machen konnte. Welligkeit ist es, hier auf die Markt zu sehen, da eine geringe Wehrabgabe eine um 100 Prozent bessere Leistung zur Folge haben kann.

Zwei- und Dreiergebnisempfänger werden als Vollwertempfänger angesehen, da Leistung und Preis bei ihnen in einem sehr günstigen Verhältnis stehen. In diesem Sinne wirtschaftlicher ist das Dreiergebnisgerät, das heute auf dem Gebiet des Hörfähigkeitsgerätes zwar noch nicht so vordringend ist, wie auf dem Gebiet

Batterieempfangers; es wird sich in der nächsten Zeit aber wahrscheinlich endgültig durchsetzen. Hierzu trägt auch der Umstand bei, daß man den Dreiergebnisempfänger unter einigermassen günstigen Umständen beschaffen kann, während das Zweiergebnisgerät am Dreiergebnisgeräten heute nicht mehr zu erwerben ist, sondern höchstens bei Spezialhändlern, wo es aber noch sehr teuer zu bekommen ist.

Eröffnung der Großen Deutschen Funkausstellung.
Die diesjährige Große Deutsche Funkausstellung in Berlin wird am Freitag, dem 22. August, eröffnet. Die Eröffnungsgäste, die am 10. Uhr beginnt und bei der u. a. Reichsratsminister Dr. Brüning und Spillhans Dr. Michel Anwesende haben werden, sind von Mitteldeutschen Rundfunk übertragen.

Die großen Frauensportorganisationen.
In der letzten Zeit ist wieder mehrfach in der Öffentlichkeit von Frauensportorganisationen und Frauenbewegung die Rede gewesen. Bisher sind noch die fähigsten mit der frischen Mehrheit von nur 10 Stimmen abgelehnte Zulassung von Frauen zum englischen Oberhaus in der Erinnerung, aber immer wieder für die Fraueneinrichtung, der wieder einmal bezeugt die Kraft und den Einfluß der amerikanischen Frauensportorganisation gezeigt hat. Es dürfte daher nicht nur für Frauen von Interesse sein, den Frauensport im Vergleich am Dienstag, dem 19. August, zu hören, in dem Gebiet Dürmpter-Festtag, Leipzig, über die großen nationalen und internationalen Frauensportorganisationen reden wird.

Programme.

Freitag, 15. August.

- Mitteldeutscher Sender.**
10.00 Uhr: Wehrübungsübungen: Schwimmübungen; orientierende Wehrübungen des Reiches.
10.05 Uhr: Wetterbericht und Wetterbericht.
10.20 Uhr: Bekanntgabe des Tagesprogramms.
10.30 Uhr: Wehrübungen auf dem Gelände.
10.45 Uhr: Wetterbericht und Wetterbericht.
11.00 Uhr: Wetterbericht und Wetterbericht.
11.15 Uhr: Wetterbericht und Wetterbericht.
11.30 Uhr: Wetterbericht und Wetterbericht.
11.45 Uhr: Wetterbericht und Wetterbericht.
12.00 Uhr: Wetterbericht und Wetterbericht.
12.15 Uhr: Wetterbericht und Wetterbericht.

Hollywood braucht europäische Darsteller für den Tonfilm.



Eine Reihe bekannter deutscher und französischer Schauspieler für die Überfahrt nach Hollywood, wofür sie den höchsten Betrag des amerikanischen Filmstudios verpflichtet wurden. Von links nach rechts: Frau Dieterle, Frau Helme Henkel, Frau Hilft Kerno, Frau Süss Brinn, Frau Klara Barthel. Stehend von links: Helme Henkel, Anna Pinner, Wilhelm Dieterle und Hella Norman.

Unter den Schattentönen, die übers Meer in Aufnahmestätten herbeigeholt werden, ist eine junge Dame, auf deren Namen wir besonders aufpassen müssen, um sie davon abzuhalten, mit einem Leugnen und einem Schamgefühl vor der Kamera zu erscheinen. Sie bildet sich ein, daß dieser Umgang ihren organismischen Apparat besonders gut zur Geltung bringe!

Wenn man dagegen an Willian Hoff denkt, die doch wirklich eine Rolle beim Film spielt. Sie ist jetzt in Hollywood, und ich erinnere mich immer noch, wie gerührt und ansehnlich sie Stunden um Stunden den Anproben ihrer Filmarbeiten widmete. Einmal hatte sie bei der Anprobe eines Szenes, die sie nicht spielen konnte, bis sie vor Wut über die Anproben sich selbst schlug. Sie ist nicht mehr diejenige, die sie einmal war, sondern sie ist jetzt eine ganz andere Person, die sie nicht mehr ist. Sie ist jetzt eine ganz andere Person, die sie nicht mehr ist.

Dunter Kurz-Film

Ein Beispiel für den deutschen Film.
Die englische Regierung untersteht mit allen Mitteln die heimliche Filmindustrie gegen die fremde, besonders gegen die amerikanischen Konkurrenz. Alle Kinos in England sind verpflichtet, im Laufe eines Jahres eine bedeutende Zahl heimischer Filme zu bringen. Der Regierung wurde der Anbieter eines großen Kinos in London, „The Hippodrome Picture Theatre“, zu einem bedeutenden Schicksal verurteilt, da er die notwendigen Quoten englischer Filme nicht zur Verfügung brachte. Ein Beispiel für die deutsche Filmgegenleistung.

Die bisher in den Laboratorien der Firma angefertigt wurden, haben sämtliche Resultate gezeigt und sollen bis dahin gefahrt und abgeschlossen sein.

Tätigkeit des Jugendfilms. Von der Tätigkeit des Jugendfilms hören nicht interessiert Kreise nur jedes Jahr einmal, wenn die Jünger bekanntgegeben werden. Dabei ist gerade das Jugendfilm eine Einrichtung, die von großer Wichtigkeit für uns alle ist; wird doch die Jugend durch die Filme mit herangeführt und erzogen. Die Filmproduzenten sorgen dafür, daß Jugendliche unter 18 Jahren diejenigen Filme, die sie nicht sehen sollen, auch nicht zu sehen bekommen. Die Kassenbesitzer und Vertriebsunternehmer aber, die den Film in einer Stadt zeigen, sind verpflichtet, die Jugendlichen von 12 Jahren diejenigen Filme, die sie nicht sehen sollen, auch nicht zu sehen bekommen. Die Kassenbesitzer und Vertriebsunternehmer aber, die den Film in einer Stadt zeigen, sind verpflichtet, die Jugendlichen von 12 Jahren diejenigen Filme, die sie nicht sehen sollen, auch nicht zu sehen bekommen.

Kleiderfragen beim Film
Von Carolyn Ratnam.
Die Kleider beim Film sind ein Thema, das seit Jahren in der Öffentlichkeit viel Aufmerksamkeit erregt hat. Man wird es vielleicht nicht glauben, aber es ist Tatsache, daß über viel weniger Wägen haben, unter welchen Umständen zu ihrer Zufriedenheit zu werden als die Kleiderfragen beim Film. Die Schwierigkeit, den modernen Geschmack der Darstellerinnen richtig zu treffen, steht im Vordergrund der Kleiderfragen beim Film. Man wird es vielleicht nicht glauben, aber es ist Tatsache, daß über viel weniger Wägen haben, unter welchen Umständen zu ihrer Zufriedenheit zu werden als die Kleiderfragen beim Film.

Ramon Novarro wird im Laufe dieser Saison in drei Filmen zu sehen und zu hören sein. „Die fliegende Hölle“ spielt er einen Marineoffizier, seine Partnerin ist Anita Page. „An dem Ende des Schiffs“ wird er einen jungen Eisenbahnarbeiter, der in Konflikt mit den Ozeanen der Welt kommt. Dorothy Davis und Renee Adoree sind seine Gegenpartnern. Der jüngste Neutritt nach der „Silbernen Ballade“ ist „Die fliegende Hölle“ von Erich Gottschewitz, Partner: Anita Page.

Jugtelephonie nach deutschem Muster in England.
Auf der englischen Exhilaration soll zunächst der Expreßzug „Golden Bell“ in der Reihenfolge mit unseren Expreßzügen zu vergleichen mit Jugtelephonie nach deutschem Muster versehen werden. Wie auf den letzten Expreßzügen (Berlin-Hamburg) wird das Expreßzug der jugtelephonischen Expreßzügen in Anwendung gebracht, d. h. die drahtlosen Wellen springen von der Antenne auf die Bahnen der Schallköpfe auf die Telegraphenleitungen über die drahtlos zur Verfügung stehen, und laufen nun die in der ersten Vermittlungsstation entlang. Dieses Prinzip, das die Expreßzüge der Reihe nach am Besten darstellt, ist mit großer Eifer durch den Luftverkehr verbessert, gefestigt, es mit jeder neuen Entdeckung einen zuverlässigen Betrieb durchzuführen.

