

X 2044184

# INSTRUCTION,

## Vor die/ zum Spritzen Verordnete.

I.

### Vor dem Brande

**S**ollen Sie vor / oder nach denen Jahrmärkten / und so oft es sonst der Nothdurfft seyn wird / auff Requisition derer Feuer-Herren dahin persönlich sich stellen / wohin Sie zu Probir- und Dirigirung derer Spritzen verlanget werden möchten.

II.

### Hey dem Brande.

Damit die Aufführung der Spritzen nicht verweilet werden dürffe / sollen Sie mit denen Schlüsseln herzu eilen / ein jeder das ihm am nechsten gelegene Behältniß eröffnen / und wenn noch keine Pferde daselbst vorhanden / indessen den Kasten mit Wasser füllen / und die Feuer-Eimer / auch andere daselbst befindliche Instrumenta heraus und zurechte legen.

Wenn die Pferde vorgerückt sind / sollen Sie sich zum Feuer eilfertigst begeben / und die Application der Spritzen behutsam bewerkstelligen.

Da nur eine oder die andere Spritze / und nicht alle angeführt werden dürfften / sollen Sie einander in der Operation ablösen / die Abgelösten aber! in zwischen / auff die übrigen Spritzen Achtung geben / daß hieran kein Schaden geschehen möge.

III.

### Nach dem Brande

Sollen Sie die mit Wasser angefüllten Spritzen wieder ablauffen lassen / die Kasten von dem Schlamme saubern / und alles genau bemerken helfen / ob selbige irgendwo durch den Gebrauch untüchtig und mangelhaftig worden / auch solches dem Hrn. Bau-schreiber melden / welcher so fort / Inhalts Seiner Special Instruction, mit Vorwissen derer verordneten Feuer-Herren die Reparatur beschleunigen / und nach deren Erfolg / die Spritzen an behörige Orter bringen lassen wird.

Der Rath zu Sittau.



1017



X 2044184

# INSTRUCTION,

## Vor die/ zum Spritzen Verordnete.

### I.

#### Vor dem Bi

**S**ollen Sie vor / oder nach de  
offt es sonst der Nothdurfft  
derer Feuer-Herren dahin pe  
hin Sie zu Probir- und Dirigi  
get werden möchten.

### II.

#### Hey dem Bi

Damit die Aufführung der Sprü  
dürffe / sollen Sie mit denen Schlüsseln  
ihm am nechsten gelegene Behältniß er  
Pferde daselbst vorhanden / indessen der  
und die Feuer-Eimer / auch andere dase  
heraus und zurechte legen.

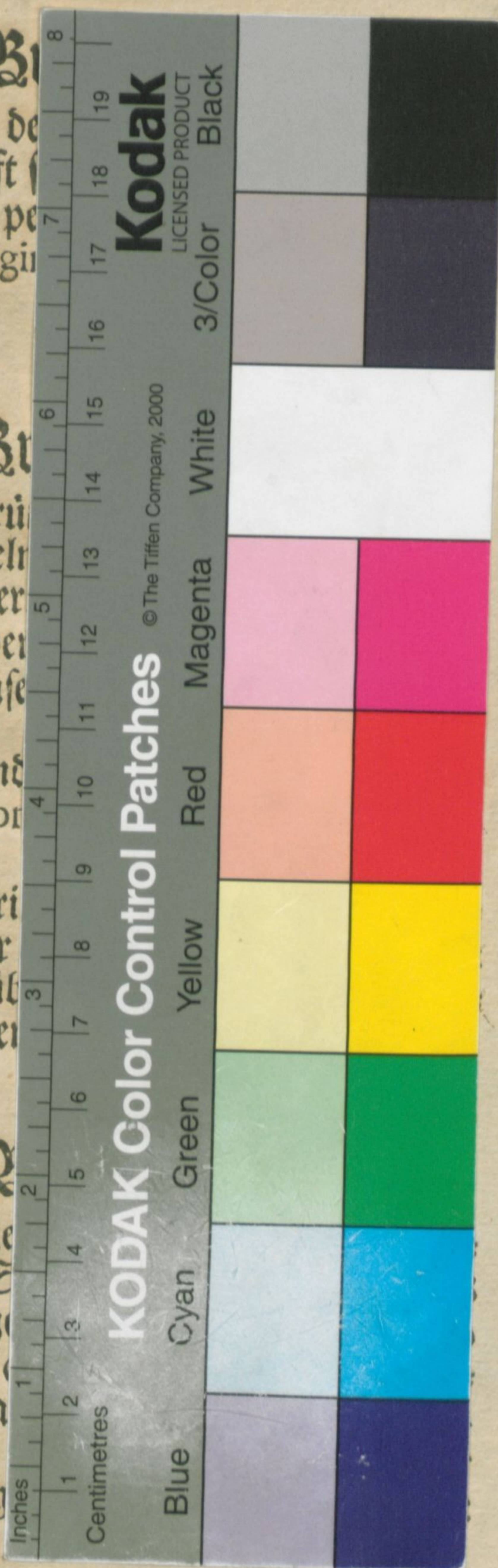
Wenn die Pferde vorgerückt sind  
eilfertigst begeben / und die Applicatio  
werckstelligen.

Da nur eine oder die andere Sprü  
ret werden dürfften / sollen Sie einander  
Abgelösten aber in zwischen / auff die üb  
ben / daß hieran kein Schaden geschehen

### III.

#### Nach dem Bi

Sollen Sie die mit Wasser ange  
lauffen lassen / die Kasten von dem C  
genau bemercken helffen / ob selbige irg  
untüchtig und mangelhaftig worden /  
schreiber melden / welcher so fort / Inha  
on, mit Vorwissen derer verordneten  
beschleunigen / und nach deren Erfolg  
Derter bringen lassen wird.



## Der Rath zu Tiffau.



1017