

Volkezeitung

Landeszeitung für die Provinz Sachsen

Nr. 388 Jahrg. 215 für Anhalt und Thüringen. Einzelpreis 2 Mark

Bezugspreis: monatlich 3 Mt. 60. — mit Fachschriften. Bestellungen nehmen sämtliche Postämter, Einzelagenten und untere Landesregierungen entgegen.
Abend-Ausgabe
Anzeigenpreis: Die Spalte 34 mm breit nach Grundlinie 8. — A. Die Spalte 30 mm breit nach Grundlinie 20. — Abent nach Karte. Erstausgabe freie Stelle.
Redaktionsstelle Halle-Saale: Leipziger Straße 61/62. Fernruf Zentrale 7801. Sonntags von 7 Uhr an Redaktions 5009 und 5010. — Dohleischleppert Leipziger Straße 20312.
Sonnabend, 19. August 1922
Redaktionsstelle Berlin: Bernburger Str. 30. Fernruf am Kurfürst 49. 929. Eigene Berliner Schreibleitung. — Verlag u. Druck von Otto Heile, Halle-Saale.

Die Inquisitoren kommen

Am Montag Beginn der „Verhandlung“

in Paris, 18. August.

Die Reparationskommission veröffentlicht folgenden Bericht: Nach den Mitteilungen der Reparationskommission über die jüngsten Verhandlungen in Brüssel, haben sich die Verhandlungen über die Reparationskommission und die Verhandlungen über die Reparationskommission in Brüssel am Montag, 14. August, um 10 Uhr, im großen Saal der Kommissionsgebäude, in der Rue de la Saxe, in Brüssel, begonnen. Die Verhandlungen über die Reparationskommission sind am Montag, 14. August, um 10 Uhr, im großen Saal der Kommissionsgebäude, in der Rue de la Saxe, in Brüssel, begonnen. Die Verhandlungen über die Reparationskommission sind am Montag, 14. August, um 10 Uhr, im großen Saal der Kommissionsgebäude, in der Rue de la Saxe, in Brüssel, begonnen.

Friedensstand hatten, so ist durch die Freileger des gefragten Metallverkehrs die Lage geschaffen, daß die deutsche Rente, verglichen mit den Resten des französischen Neuankommens, ein niedrigeren Preisstand hat.

Ein neuer französischer Täuschungsversuch

Paris, 18. August.

Den Plan, den der Londoner Kontinentar Kongress in Brüssel beschlossen hat, den in London nicht durchgeführte Verhandlungen, die am 14. August, um 10 Uhr, im großen Saal der Kommissionsgebäude, in der Rue de la Saxe, in Brüssel, begonnen, sind am Montag, 14. August, um 10 Uhr, im großen Saal der Kommissionsgebäude, in der Rue de la Saxe, in Brüssel, begonnen. Die Verhandlungen über die Reparationskommission sind am Montag, 14. August, um 10 Uhr, im großen Saal der Kommissionsgebäude, in der Rue de la Saxe, in Brüssel, begonnen.

Nationale Einheitsfront gegen das Ausland

Ein Mahnruf an Volk und Regierung.
 Von Wolfgang Eisenhart.

Wenn es eine Aufgabe gibt, die heute vor allem, in einer Zeit der allerhöchsten und furchtbarsten Krisis unseres Vaterlandes, gelöst werden muß, so ist dies die Zusammenfassung aller nationalen Kräfte ohne Ansehen der Partei zu einer geschlossenen Abwehrfront gegen das Ausland. Jedoch sind heute alle Kräfte der nationalen Einheitsfront in unserer Heimat, wobei es ganz gleichgültig ist, ob diese, wie Frankreich, das Deutsche Reich, Großbritannien, oder wie England, unter wirtschaftlichen Leben von Grund aus vernichtet und uns so zu Kolonialfluten des britischen Weltreiches machen wollen. Jedoch ist auch der Traum, der den deutschen Linksparteien eigen war, daß die Vertätigung unserer Friedensliebe durch Verzichtung des ruhmgeliebten deutschen Seeres, durch Abschaffung der noch der Lage unserer Feinde am Weltfriede schuldigen Monarchie, durch redliche Erfüllung der furchtbaren Friedensbedingungen uns Schonung und Gnade bei unseren Feinden gewinnen könnte. Nur leider daß trifft ein marxistisch-militärisches wie ein entnazifiziertes republikanisches Deutschland.

Der Dollar gestern 1300

Die Abwertung des Dollars hat die Kaufkraft des amerikanischen Marktes gegenüber dem deutschen Markt herabgesetzt. Die Abwertung des Dollars hat die Kaufkraft des amerikanischen Marktes gegenüber dem deutschen Markt herabgesetzt.

Die Abwertung des Dollars hat die Kaufkraft des amerikanischen Marktes gegenüber dem deutschen Markt herabgesetzt. Die Abwertung des Dollars hat die Kaufkraft des amerikanischen Marktes gegenüber dem deutschen Markt herabgesetzt.

Der Kampf um den Weltfrieden ist eine politische Linie, die schon seit längerem in feinen Gedanken und Taten zu verfolgen ist. Die Abwertung des Dollars hat die Kaufkraft des amerikanischen Marktes gegenüber dem deutschen Markt herabgesetzt.

Enver Pascha

Die Nachricht, daß Enver Pascha am 4. August in den Philippinen gegen tote Truppen südwestlich Luzern gefallen sei, ist, wie wir heute wissen, bestätigt. Damit ist ein Mann, der als einer der bedeutendsten Führer der türkischen Revolution im Osten zu nennen ist, im Osten der Türkei gefallen. Damit ist ein Mann, der als einer der bedeutendsten Führer der türkischen Revolution im Osten zu nennen ist, im Osten der Türkei gefallen.

Zur Rückkehr Parlamentiers

Die „Liberte“ erklärt: Am 17. August wurde die Rückkehr der Parlamentiers nach Brüssel berichtet. Die „Liberte“ erklärt: Am 17. August wurde die Rückkehr der Parlamentiers nach Brüssel berichtet.

Dollar amtl. 1250,93 G.

Die Abwertung des Dollars hat die Kaufkraft des amerikanischen Marktes gegenüber dem deutschen Markt herabgesetzt. Die Abwertung des Dollars hat die Kaufkraft des amerikanischen Marktes gegenüber dem deutschen Markt herabgesetzt.

Die Abwertung des Dollars hat die Kaufkraft des amerikanischen Marktes gegenüber dem deutschen Markt herabgesetzt. Die Abwertung des Dollars hat die Kaufkraft des amerikanischen Marktes gegenüber dem deutschen Markt herabgesetzt.

Aus Mitteldeutschland

Der Wahnfinn

Rehabilitationskaiser Wilhelm-Denkmal wird abgelesen.

Mühlhausen, 18. August.

Die Rehabilitationskaiser Wilhelm-Denkmal wird abgelesen. Der Erfolg aus dem Metall soll der Gesamtheit der Bevölkerung ein Vorbild sein. Am 18. August wurde das Denkmal im Park bei Mühlhausen abgelesen. Der Kaiser Wilhelm-Denkmal wird abgelesen. Der Erfolg aus dem Metall soll der Gesamtheit der Bevölkerung ein Vorbild sein. Am 18. August wurde das Denkmal im Park bei Mühlhausen abgelesen. Der Kaiser Wilhelm-Denkmal wird abgelesen. Der Erfolg aus dem Metall soll der Gesamtheit der Bevölkerung ein Vorbild sein.

Um eine Rolle Bindfaden

Leipzig, 10. August.

Am Donnerstagabend ereignete sich in dem Hof der Restschleiferei ein Zwischenfall. Ein Arbeiter wurde durch einen Bindfaden verletzt. Der Schaden wird auf etwa 100 Mark geschätzt. Der Arbeiter wurde sofort ins Krankenhaus gebracht. Der Schaden wird auf etwa 100 Mark geschätzt. Der Arbeiter wurde sofort ins Krankenhaus gebracht.

Hochwasserfischen

Stulsa, 10. August.

Hochwasserfischen. Infolge der hohen Wasserstände wurden in der Stulsa viele Fische gefangen. Die Fische werden für den menschlichen Verzehr genutzt. Die Fische werden für den menschlichen Verzehr genutzt. Die Fische werden für den menschlichen Verzehr genutzt.

Jena, 17. August.

Infolge der starken Niedererschläge während der letzten Tage ist die Saale hochwasser. Der Oberlauf der Saale hat heute nachmittags weiteres Steigen des Hochwassers gezeigt. Die Fische werden für den menschlichen Verzehr genutzt.

Die Erben des Reichsarchitekten, 19. August. Die Erben des Reichsarchitekten haben die Erben des Reichsarchitekten ernannt. Die Erben des Reichsarchitekten haben die Erben des Reichsarchitekten ernannt.

Wien, 10. August. (Verhaftung eines Kassenführers). Ein Kassierer wurde in Wien verhaftet. Die Polizei hat den Kassierer verhaftet. Die Polizei hat den Kassierer verhaftet.

Wien, 10. August. (Der Onkel aus Amerika). Ein Onkel aus Amerika ist in Wien angekommen. Der Onkel aus Amerika ist in Wien angekommen. Der Onkel aus Amerika ist in Wien angekommen.

Wien, 10. August. (Tollschlüssel befreit). Die Tollschlüssel sind befreit. Die Tollschlüssel sind befreit. Die Tollschlüssel sind befreit.

Die im Wagen befindliche Frau stürzte sprang während des Fahrt ab und verunglückte so schwer, daß sie alsbald starb.

Die im Wagen befindliche Frau stürzte sprang während des Fahrt ab und verunglückte so schwer, daß sie alsbald starb. Der Unfall ereignete sich am 18. August in Leipzig. Die Frau wurde von einem Auto überfahren. Die Frau wurde von einem Auto überfahren.

Kleine Provinznachrichten

Kleine Provinznachrichten. In der Provinz sind verschiedene Ereignisse gemeldet worden. In der Provinz sind verschiedene Ereignisse gemeldet worden. In der Provinz sind verschiedene Ereignisse gemeldet worden.

Die Provinz hat verschiedene Ereignisse erlebt. Die Provinz hat verschiedene Ereignisse erlebt. Die Provinz hat verschiedene Ereignisse erlebt.

Die Provinz hat verschiedene Ereignisse erlebt. Die Provinz hat verschiedene Ereignisse erlebt. Die Provinz hat verschiedene Ereignisse erlebt.

Die Provinz hat verschiedene Ereignisse erlebt. Die Provinz hat verschiedene Ereignisse erlebt. Die Provinz hat verschiedene Ereignisse erlebt.

Die Provinz hat verschiedene Ereignisse erlebt. Die Provinz hat verschiedene Ereignisse erlebt. Die Provinz hat verschiedene Ereignisse erlebt.

Die Provinz hat verschiedene Ereignisse erlebt. Die Provinz hat verschiedene Ereignisse erlebt. Die Provinz hat verschiedene Ereignisse erlebt.

Die Provinz hat verschiedene Ereignisse erlebt. Die Provinz hat verschiedene Ereignisse erlebt. Die Provinz hat verschiedene Ereignisse erlebt.

Die Provinz hat verschiedene Ereignisse erlebt. Die Provinz hat verschiedene Ereignisse erlebt. Die Provinz hat verschiedene Ereignisse erlebt.

Die Provinz hat verschiedene Ereignisse erlebt. Die Provinz hat verschiedene Ereignisse erlebt. Die Provinz hat verschiedene Ereignisse erlebt.

Die Provinz hat verschiedene Ereignisse erlebt. Die Provinz hat verschiedene Ereignisse erlebt. Die Provinz hat verschiedene Ereignisse erlebt.

Die Provinz hat verschiedene Ereignisse erlebt. Die Provinz hat verschiedene Ereignisse erlebt. Die Provinz hat verschiedene Ereignisse erlebt.

Die Provinz hat verschiedene Ereignisse erlebt. Die Provinz hat verschiedene Ereignisse erlebt. Die Provinz hat verschiedene Ereignisse erlebt.

Die Provinz hat verschiedene Ereignisse erlebt. Die Provinz hat verschiedene Ereignisse erlebt. Die Provinz hat verschiedene Ereignisse erlebt.

Die Provinz hat verschiedene Ereignisse erlebt. Die Provinz hat verschiedene Ereignisse erlebt. Die Provinz hat verschiedene Ereignisse erlebt.

Die Provinz hat verschiedene Ereignisse erlebt. Die Provinz hat verschiedene Ereignisse erlebt. Die Provinz hat verschiedene Ereignisse erlebt.

Die Provinz hat verschiedene Ereignisse erlebt. Die Provinz hat verschiedene Ereignisse erlebt. Die Provinz hat verschiedene Ereignisse erlebt.

Die Provinz hat verschiedene Ereignisse erlebt. Die Provinz hat verschiedene Ereignisse erlebt. Die Provinz hat verschiedene Ereignisse erlebt.

Die Provinz hat verschiedene Ereignisse erlebt. Die Provinz hat verschiedene Ereignisse erlebt. Die Provinz hat verschiedene Ereignisse erlebt.

Die Provinz hat verschiedene Ereignisse erlebt. Die Provinz hat verschiedene Ereignisse erlebt. Die Provinz hat verschiedene Ereignisse erlebt.

Die Provinz hat verschiedene Ereignisse erlebt. Die Provinz hat verschiedene Ereignisse erlebt. Die Provinz hat verschiedene Ereignisse erlebt.

Die Provinz hat verschiedene Ereignisse erlebt. Die Provinz hat verschiedene Ereignisse erlebt. Die Provinz hat verschiedene Ereignisse erlebt.

Die Provinz hat verschiedene Ereignisse erlebt. Die Provinz hat verschiedene Ereignisse erlebt. Die Provinz hat verschiedene Ereignisse erlebt.

Die Provinz hat verschiedene Ereignisse erlebt. Die Provinz hat verschiedene Ereignisse erlebt. Die Provinz hat verschiedene Ereignisse erlebt.

Die Provinz hat verschiedene Ereignisse erlebt. Die Provinz hat verschiedene Ereignisse erlebt. Die Provinz hat verschiedene Ereignisse erlebt.

Schnackhaftes Geisse auch ohne Fleisch gekocht, erzielen Sie mit einigen Tropfen **MAGGI'S Würze**. Vorteilhaftester Bezug in Originalflaschen Nr. 6; man achte darauf, dass der Plombenverschluss unversehrt ist.

MIGNON KAKAO SCHOKOLADE

UT
Leipziger Straße 88
 Der große Erfolg!
Der Eisenbahnkönig
 II. Teil
 „Lauernder Tod“
 6 atemberaubende Akte.
Du bist das Leben.
 5 Akte nach dem Roman von
 H. Courths-Mahler.
**Fußballwettbewerb um die
 Meisterschaft v. Deutschl.**
 Hamburg gegen Nürnberg
 am 6. August im Leipziger Stadion.
 Beginn Sonntags 8, Weekends 4 Uhr.

WT
Walhalla-Lichtspiel-Theater.
 Sie wissen, daß
Dr. Mabuse,
der Spieler,
 einer der besten Filme des Jahres ist!
 Erfolg und Anziehungskraft dieses genialen
 Wurfes groß wie am ersten Tag! Jedermann
 muß Dr. Mabuse im glanzvollen Rahmen des
 Walhalla-Lichtspiel-Theaters gesehen
 haben!
 Vorführung: **3 30** **6 00** **8 30**
 Kassenöffnung **3 Uhr.**

UT
Alte Promenade 11a
 Nur noch bis einsch. Montag
 das überaus spannende Filmwerk
Zirkus des Lebens.
 6 sensationelle Akte mit
 Werner Krauss.
Weißkonzern Klauke,
 Ein Zeitbild in 2 lust. Akten.
Uns. Nachbarn im Weltraum.
 Astronomischer Film.
**Fußballwettbewerb um die
 Meisterschaft v. Deutschl.**
 Hamburg gegen Nürnberg
 am 6. August im Leipziger Stadion.
 Beginn Sonntags 8, Weekends 4 Uhr.

Auf nach Röpzig!
 Sonntag, d. 20. August, nachm. 3 Uhr
**4. Deutsche Kanu-
 Meisterschafts-Regatta**
 14 Rennen: 190 Mannschaften: 30 Vereine
 Großes Konzert auf dem Regattaplatze: Großer Wirtschaftsbetrieb

ZOO. ZOO.
 Sonntag, den 20. August 1922.
 Vormittags 10^{1/2} Uhr Führung durch den
 Zoologischen Garten; Treffpunkt am
 Bärenwinger.
 Nachmittags 4-6^{1/2} Uhr Konzert vom
 Orchester des Hallischen
 Operetten-Theaters
 Leitung: Kapellmeister Georg Haupt.
 Donnerstag, den 24. August,
 nachm. 4-6 Uhr und abends 7^{1/2}-10 Uhr
Konzert
 vom Philharmonischen Orchester.
 Leitung: Obermusikmeister Karl Steuer.

Alles wartet voller
 Spannung
 auf
**Die Eröffnung der neuen
 Licht- Spiele**
 am Riebeckplatz. Vorstellung
 am Riebeckplatz, am
 Riebeckplatz.
 I. offizielle
 Dienstag, den 22. August, abends 8 Uhr.
 Größtes
 und schönstes
 Lichtspiel-Unternehmen
 mit Bühnenschau Mitteldeutschlands.

Modernes Theater
 B. Bernhardt's
 Künstlerspiele.
 Das August-Programm mit
 12 ausserles. Künstlern
 ist Stadtgespräch
 geworden.

Sinfonie-Konzerte
 Leitung: Hanns Sieber.
 2 Abonnementsreihen
 4 Vormittagskonzerte im Stadthaus
 4 Abendkonzerte im Thaliaaal.
 Abonnementspreis ausschließlich Steuer
 25.- Mk. an. Die bestellten Dauerkarten
 müssen bis zum 31. Aug. abgeholt werden.
 Reinhold Koch, Alte Prom. 1a.

Wittkekind.
 Woche vom 20. bis 26. August 1922.
Konzerte vom Philharmon. Orchester.
 Sonntag: Früh-Konzert 7-9 Uhr
 Nachm.-Konzert 4-6^{1/2} Uhr
 Abend-Konzert 7^{1/2}-10 Uhr
 Leitung: Obermusikmeister Karl Steuer.
 Dienstag: Sinfonische Morgenmusik 7^{1/2}-9^{1/2} Uhr
 mit verstärktem Orchester
 Leitung: Gastdirigent Benno Piltz.
 Donnerstag: Nachmittags-Konzert 4-6^{1/2} Uhr
 Mittwoch, Donnerstag, Freitag und Sonnabend,
 Früh-Konzert 7^{1/2}-9^{1/2} Uhr
 Mittwoch: Abend-Konzert 8-10^{1/2} Uhr
 Leitung: Obermusikmeister Karl Steuer.
 Freitag: Piltz-Konzert 4-6^{1/2} Uhr mit ver-
 stärktem Orchester
 Leitung: Gastdirigent Benno Piltz.
 Jeden Freitag abends 8 Uhr im Kurhaus Gesellige
 Vereinigung nur für Dauerkartenhaber.

Walter Uhlfig
 Leipziger Strasse 2, am Rathaus
 Segg. 1930 Fernruf 6947

Jagdgewehre u. Patronen
 Reichhaltigstes Lager • Erstklassigste Fabrikate

Schultneiss,
 Merseburger Straße
Morgenkonzert
Skatgelegenhelt
 im Hansa-Hotel
 am Riebeckplatz, neben Apollo

Korsetts
 mit Gummileibbinde
 für starke Damen.
B. Haeni, Schmeerstr. 1.

Schmidt & Zabler
 Dekor.-Maler,
 Halle: Hafenstr. 46
 Ausführung von
 Malerei, Weiß-
 Lackierungen
 u. Anstrichen.


GILKA-BLUT-ORANG
 Vertreter: L. Patzer, Halle a. S.,
 Großer Sandberg 16.
 Leipziger Messe: Zelasphaus

Saalschloß-Brauerei
 Morgen, Sonntag, den 20. August,
 von 1/2 4 Uhr-11 Uhr
2 gr. Konzerte
 der Bergkapelle.
 Leitung: Musikdirektor Teichmann.
 Von 7 Uhr ab:
BALL!
 Eintritt 6 M. Karten gültig.

Zurück.
Augenarzt Dr. Großmann,
 Gr. Steinstrasse 29.
 Sprechzeit: 9^{1/2}-12, 3-5 Uhr.
 Fernruf 2451.

Verreist bis Mitte September.
Professor Stleda.

Zurück: Dr. Blümel, Halle a. S.,
 Magdeburger-
 strasse 47.
 Facharzt für Lunge, Hals, Nase.

Möbel-Hauptmann
 Halle a. S. Kleine Uhlenstrasse 36

Ballhaus Wintergarten,
 Magdeburger Straße 66.
 Sonntag, den 20. August, ab 4 Uhr
 im Spiegelsaal
Gr. Kavallerball.

Von der Reise zurück.
 Nervenarzt
Dr. Rühle.

Hutleder
 neu aufgenommen und in ver-
 schiedenen Farben am Lager.
Rob. Schmeisser
 Große Märkerstr. 5.

Einviertel Million Preise!
Große Rennen Magdeburg
 Sonntag 26. Dienstag 27. Donnerstag 29. August
 Rennsonderung zu halben Fahrpreisen am
 Sonntag, den 27. August
 Berlin ab 10 Uhr vorm. Magdeburg ab abends 9 1/2
 Leipzig ab 9 Uhr vorm. Magdeburg ab abds. 10 Uhr
 Hannover ab 9 Uhr vorm. Magdeburg ab abds. 10 Uhr
 Fahrplan mit Zwischenstationen folgt
 im nächsten Inserat.

Zurück.
Dr. Burckhardt,
 Zahnarzt, Gr. Steinstr. 12.

Elektrisches Klavier,
 gut erhalten, für Strebenzweck mit einige Monate
 am Leiben genützt. Offerten mit Angabe des Gebot-
 preis unter L. G. 1825 an Ala, Haasenstein &
 Votler, Halle a. S.

Gewerbe- und Handelsbank
 Aktiengesellschaft, Halle.
 Wir haben
M. 6.000.000.— neuer Aktien
 zur Zeichnung aufgelegt.
 Interessenten wollen die Zeichnungs-
 bedingungen an unseren Kassier
 Martinsberg 3 - Nähe Hauptpost,
 Freilimfelderstr. 42 - Schlaatzstr.
 Rathausstr. 15 - Hauptpoststr. 1
 Ammendorf, Regensburgerstr. 3,
 wosolbst Zeichnungsscheine erhältlich sind,
 erfragen.
 Gewerbe- u. Handelsbank, Akt.-G.
 Halle, den 19. August 1922.

Gebrüder Bethmann & Halle a. S.
 Wertstätten für Wohnungskunst • Große Steinstraße 79/80
Hervorragende Ausstellung neuzeitl. Zimmer-Einrichtungen
 nach Künstlerentwürfen, mit besonderer Berücksichtigung der Zweckmäßigkeit, Ordnen-
 heit und Formenscbönheit, unter Verwendung edelster Holz- und erstklassiger Stoffe.
Belichtungskörper • Teppiche • Stoffe • Vorhänge • Plastik Möbel.

Oberhemden nach Maß
 Glt garantiert. Prima Stoffe.
Frau Helene Martini,
 Mitteldeutsches Badhaus, Badstraße 4.

Mein Privatunterricht
 beginnt Montag
 21. Aug. - Nachm.
 (auch v. Anfänger)
 zeitl.
Domkant. Dr. Schick
 Kontrapunkt,
 Musikpädagogik,
 Große Steinstraße

6 u
Gummi
Kind-erwachsenen
C. Klappen
 Gr. Ulrichstraße

Halle und Umgebung

Seite, 19. August.

Er rechnet!

Wir haben es doch gut auf unserem Berg — meine Frau

„Sicher! Ich bin noch ganz — ich bin immer fürs Heile

Weller Ob!t handet dort die Räume, wie hier oben die

Ne, wir hatten es doch gut auf unserem Berge, wenn nicht — ja

und nur spielen und „Salam“ machen da sind, sondern daß sie

ein Geld kosten. Und daß alles irgendwie da draußen in der

Welt liegt. Denn da wir durch den Wald auf die Waldtreise

und er krampfhaft den Keutel trug, blieb er vor der

gehenden Stube einer überbeladenen Tischplatte stehen

„Guter, kühler, freundlicher, sag die Mundwörter, fuhr sich

„Guter, kühler, freundlicher, sag die Mundwörter, fuhr sich

„Guter, kühler, freundlicher, sag die Mundwörter, fuhr sich

„Guter, kühler, freundlicher, sag die Mundwörter, fuhr sich

„Guter, kühler, freundlicher, sag die Mundwörter, fuhr sich

„Guter, kühler, freundlicher, sag die Mundwörter, fuhr sich

„Guter, kühler, freundlicher, sag die Mundwörter, fuhr sich

„Guter, kühler, freundlicher, sag die Mundwörter, fuhr sich

„Guter, kühler, freundlicher, sag die Mundwörter, fuhr sich

„Guter, kühler, freundlicher, sag die Mundwörter, fuhr sich

„Guter, kühler, freundlicher, sag die Mundwörter, fuhr sich

„Guter, kühler, freundlicher, sag die Mundwörter, fuhr sich

„Guter, kühler, freundlicher, sag die Mundwörter, fuhr sich

„Guter, kühler, freundlicher, sag die Mundwörter, fuhr sich

„Guter, kühler, freundlicher, sag die Mundwörter, fuhr sich

„Guter, kühler, freundlicher, sag die Mundwörter, fuhr sich

„Guter, kühler, freundlicher, sag die Mundwörter, fuhr sich

„Guter, kühler, freundlicher, sag die Mundwörter, fuhr sich

Die Pieta von Halle

Krieger-Ehrung in St. Elisabeth

„Das Ross ist nicht edel, das seine Zoten nicht eckt.“

Merforts in deutschen Landen rüßtet man schon seit ge-

3,50 Meter hoch und 1,40 Meter breit — in diesen

Die erste und bestmögliche Gestaltung des Pieta-

Handsteine auf den heutigen Umfängen. Die abgetretenen Ge-

Im gesamten Staat Preußen gab es 89 496

In der Provinz Brandenburg gab es 2960 Schulen

In der Provinz Sachsen gab es 2818 Schulen

Die neue Fernsprechordnung

Einfindlich der neuen Fernsprechordnung und ihrer Aus-

Es handelt sich also lediglich um Geldausparungen an den

Die hohen Lebensmittelpreise. Ein Stück Butter

Die häufige Wohnungssteuer. Ueber die Zukunft des

Sich in Deutschland haben wir eine Pieta, nämlich die

Und nun die Pieta von Halle. Denn als solche

„Nun erkenne oberflächlichen Antlitz dieses Werkes —

„Eine Schulgemeinde für die Halle'schen Mittelklassen plant

„Für den Kirchenchor auf St. Gertrauden wollen sich in der

„Ein Bauernebenbeholden. Ein Bauernnebenbeholden, das als

„Die neue Fernsprechordnung und ihrer Aus-

„Es handelt sich also lediglich um Geldausparungen an den

„Die hohen Lebensmittelpreise. Ein Stück Butter

„Die häufige Wohnungssteuer. Ueber die Zukunft des

„Es handelt sich also lediglich um Geldausparungen an den

„Die hohen Lebensmittelpreise. Ein Stück Butter

„Die häufige Wohnungssteuer. Ueber die Zukunft des

„Es handelt sich also lediglich um Geldausparungen an den

„Die hohen Lebensmittelpreise. Ein Stück Butter

„Die häufige Wohnungssteuer. Ueber die Zukunft des

„Es handelt sich also lediglich um Geldausparungen an den

„Die hohen Lebensmittelpreise. Ein Stück Butter

„Die häufige Wohnungssteuer. Ueber die Zukunft des

„Es handelt sich also lediglich um Geldausparungen an den

„Die hohen Lebensmittelpreise. Ein Stück Butter

„Die häufige Wohnungssteuer. Ueber die Zukunft des

„Es handelt sich also lediglich um Geldausparungen an den

Table with market prices for various goods like flour, butter, and meat. Columns list item names and prices.

Table with market prices for various goods like flour, butter, and meat. Columns list item names and prices.

Wetterdienst der „Halle'schen Zeitung“ - eigener Dreifarbdruck unserer Wetterkarten - Das umfangreiche Tief, welches gestern morgen an der nordwestlichen Küste lag, hat sich außerordentlich stark nach dem mittleren Standorten verlagert.

Volkswirtschaftlicher Teil der „Haleschen Zeitung“

Papierdividenden und Papierbilanzen

Der „Vorwärts“ brachte in seiner Abendausgabe vom 8. August einen Aufsatz, den die größte Bekretzung und Verwertung zu wünschen ist. Zur Bilanzierung und Verwertung der „Vorwärts“...

Der Bestand an Waren am Jahresanfang zuzüglich des Wareneingangs steht der Warenrücklage und dem Warenbestand im Jahresabschluss gegenüber. Die Differenz ist die Warenvermehrung...

Unter Ertrag stellt sich also als nichts anderes dar als eine verbleibende Höhe der Warenvermehrung, wenn die Warenvermehrung durch den Verkauf der Warenpreise...

Es kann demnach für die Bilanzabgrenzung keine dringlichere Forderung erhoben werden als die, die papierenen Warenwerte in möglichst großer Umlage auf ihren tatsächlichen Wert zurückzuführen...

Sehr mit Recht sagt der „Vorwärts“, daß diese Warnung nicht nur den Konsum-Gesellschaften beachtet werden sollte. Aber warum hat der „Vorwärts“ dem bisher die Gegenüberstellung der Werte für Aktien-Gesellschaften...

Bergbau

Sächsische Salpeterminen, Akt.-Ges. Das unter Führung der Sächsische Salpeterminen Akt.-Ges. das am 1. April 1922 gegründete Bergbau-Unternehmen...

Industrie

Orienbach & Rogel, Maschinenfabrik, Akt.-Ges. in Bitterfeld. Die Aktienkapital wurde ein Unternehmen gegründet, dessen Gegenstand die Herstellung von Maschinen aller Art...

Orienbach & Rogel in Bitterfeld geführten Fabrik ist. Der Direktor Fritz Fiedler in Hamburg bringt das von ihm unter der Firma Orienbach & Rogel betriebene Unternehmen mit allen Mitteln und Kräften und dem Firmennamen in die Gesellschaft ein...

Schumann & Nitzsch, Akt.-Ges. in Chemnitz. Das Unternehmen erzielte im abgelaufenen Geschäftsjahre einen Fabrikationsgewinn von 11 488 842 M. (v. J. 5 439 180 M.)...

Elektrowerke Berlin. Die Werke laufen zur Sicherung der Kohlenversorgung ihres Großkraftwerkes Hohenstein bei der gleichnamigen G. m. b. H. in Berlin...

Die schwedische Schuld des Deutschen Reiches. Die schwedische Schuld betrug am 31. Juli 1922 an diskontierten Scheckanweisungen 807 810 485 000 Mark...

Geldmarkt und Banken

Die schwedische Schuld des Deutschen Reiches. Die schwedische Schuld betrug am 31. Juli 1922 an diskontierten Scheckanweisungen 807 810 485 000 Mark...

Reichsanleihe. Nach dem Ausweis der Reichsbank vom 15. d. M. hatte die Bank zur Monatsmitte wiederum außerordentlich hohen Anträgen an Krediten und Zahlungsmitteln zu genügen. Die gesamte Kapitalanlage ist um 10 458 5 Millionen Mark auf 221 206 5 Millionen Mark gestiegen...

Die Reichsbank hat in Bitterfeld geführten Fabrik ist. Der Direktor Fritz Fiedler in Hamburg bringt das von ihm unter der Firma Orienbach & Rogel betriebene Unternehmen mit allen Mitteln und Kräften und dem Firmennamen in die Gesellschaft ein...

Die Reichsbank hat in Bitterfeld geführten Fabrik ist. Der Direktor Fritz Fiedler in Hamburg bringt das von ihm unter der Firma Orienbach & Rogel betriebene Unternehmen mit allen Mitteln und Kräften und dem Firmennamen in die Gesellschaft ein...

Die Reichsbank hat in Bitterfeld geführten Fabrik ist. Der Direktor Fritz Fiedler in Hamburg bringt das von ihm unter der Firma Orienbach & Rogel betriebene Unternehmen mit allen Mitteln und Kräften und dem Firmennamen in die Gesellschaft ein...

Die Reichsbank hat in Bitterfeld geführten Fabrik ist. Der Direktor Fritz Fiedler in Hamburg bringt das von ihm unter der Firma Orienbach & Rogel betriebene Unternehmen mit allen Mitteln und Kräften und dem Firmennamen in die Gesellschaft ein...

Halesche Notierungen. Halle a. S. 19. Aug. 1922

Table with columns for various financial instruments and their prices. Includes sections for Anleihen (Bonds), Aktien (Shares), and Wechsel (Exchange). Lists items like Hall-Stadt-Anl., Pr. v. 1886, and various bank shares.

Large advertisement for DEUTSCHER AUTOMOBIL-KONZERN (DAK) LEIPZIG GMBH. Features the DAK logo and lists models: DUX, MAGIRUS, PRESTO, VOMAG. Includes contact information: Vertreter: Gerlach & Co., Halle a. S., Grosse Steinstrasse 27/28.



WHITE STAR LINE.

Direktor Dienst

Bremen—New York

anlaufend Southampton.
 Doppelschraubendampfer „Olympic“ 12000 t. 10. Nov. v. Bremen.
 Doppelschraubendampfer „Pittsburg“ 16000 t. 1. Dez. v. Bremen.
 Doppelschraubendampfer „Carnegie“ 16000 t. 15. Dez. v. Bremen.
 Doppelschraubendampfer „Pittsburg“ 16000 t. 5. Jan. 1928 v. Bremen.
 befördern Passagiere in Kajüte III. Klasse.

Bremen—Quebec—Montreal

D. „Vedie“ am Mittwoch, den 30. August von Bremen
 D. „Vedie“ am Mittwoch, den 11. Oktober von Bremen.
 Durchkonnossemente, Durchfrachten und Parcel Receipts.

Regelmäßige Verbindung ab Liverpool bzw. Southampton nach
New York, Boston, Philadelphia und Canada
 vermittelt der modernsten und größten Schelldampfer der Welt
Majestic 56 000 Tons Olympic 46 439 Tons
Homeric 34 692 Tons Adriatic 24 541 Tons

Die Einrichtung der I. und II. Klasse übertrifft die luxuriösesten Hotels;
 in II. Klasse, in Kabinen eingeteilt, mit Speisesaal, Rauchzimmer und
 Damenstube entspricht auf diesen Dampfern der Einrichtung der
 früheren I. und II. Klasse der älteren Dampfer.
 Die Expedition im Anschluss an die von England abfahrenden Dampfer
 erfolgt

von Hamburg: jeden Dienstag, Donnerstag und Sonnabend,
 von Bremen: jeden Mittwoch und Sonnabend.

Auskunft über Passage: **„White Star Line“**
 Bremen, Philosopherweg 1.
 Fernspr.-Anschl.: Roland 2358.
 in Hamburg für Fracht und Passage:
Falk & Co., Glockengießerwall 18. Telefon: Vulkan 4532.

Glücklich und zufrieden

Über den Ausfall der Ernte wird der Landwirt sein, der seinem Acker die notwendigen Nährstoffe zugeführt hat, insbesondere

durch Kalidüngung

die den Pflanzen Stärke und Halt verleiht.





Unzufrieden dagegen

mit dem Stand u. Ausfall der Früchte wird er sein, wenn er eine rationelle Düngung unterließ.

weil er keine Ratschläge und Auskünfte einholte!

Verlangen Sie dieselben sofort kostenlos von der

Landwirtschaftlichen Auskunftsstelle des Deutschen Kalidüngungs G. m. b. H.

Leopoldshall-Staffurt

CUNARD LINIE

„Mauretania“
 schnellster Dampfer der Welt



Regelmäßige Passagier- und Frachtlinien nach allen Weltteilen.

DIREKTE LINIE Hamburg

via Southampton—Cherbourg
NEW YORK

Doppelschrauben - Passagierdampfern.
 Nächste Abfahrten:
 Postdampfer „Caronia“ 16. Sept. 20 000 Tons
 Postdampfer „Saxonia“ 26. Sept. 14 200 Tons
 Postdampfer „Caronia“ 21. Okt. 20 000 Tons

Günstige Gelegenheiten auch zur Reise nach Southampton. Kajüte 2-7.

CUNARD, ANCHOR UND ANCHOR-DONALDSON-LINIEN.
 Nächste Abfahrten per Post- und Schelldampfer von Cherbourg nach Englanden Häfen nach
 New York „Laconia“ 24. Aug.
 Canada „Anconia“ 24. Aug.
 Canada „Saturnia“ 30. Aug.
 New York „Cornwallia“ 31. Aug.
 Canada „Ansonia“ 31. Aug.

Von Passagen u. Frachten wende man sich an
Cunard See Transport Gesellschaft
 m. b. H.
HAMBURG, Neuer Jungfernstieg 5
 oder an
Max Lippmann, Halle a. S.,
 Volkmanstr. 4. Telefon 5271.

Die beste Reklame
 ist heute noch immer eine vornehme, schlagwortreiche Geschäftsdrucksache; sie ist die Werbemaschine, die der Geschäftsmann abgibt, um seine Waren zu empfehlen.

Geschäftskarten, Rechnungen, Aufträge, Umschläge, Preislisten, Prospekte und Kataloge
 gewissenhafter, tadelloser Ausführung bringt stets pünktlich prompt und preiswert die Buch- und Kunstdruckerei von

Otto Thiele, Halle a. S.

Sport-Artikel
 für
 Fußball, Tennis, Hockey-Spieler, Radfahrer, Ruderer, Turner sowie Leichtathletik u. Sonstige
 empfiehlt in großer Auswahl jeder Art
H. Schnee Nachf.
 A. & F. Ebermann,
 Gollitsch & Co. Steinweg 34

MARMOR
 Waschtische u. Schreitplatten
P. Bellert & Co.,
 Steinwarenfabrik.

Röchling-Menzell-Linien Hamburg

Reederei Röchling, Menzell & Co., Hamburg 1, Rathaus-Hörn.

Fernruf: Vulkan 4075, 4230, 6033, 6034 und Merkur 7735, 7736, 7737 :: Drahtanschrift: Seeröchling Hamburg
Regelmäßiger Dampfer-Liniendienst nach Hamburg
 nach Spanien und dem Schwarzen Meer. In Verbindung mit der Navigazione Generale Italiana nach der Levante. Agenten der Oriental Navigation Company New York.

- Spanien-Dienst**
 von Hamburg 14 tägig direkt nach Passages, Bilbao, Santander, Oporto, Lissabon, Malaga, Valencia, Barcelona, Marseille
- Levante-Dienst**
 von Hamburg monatlich direkt nach Patras, Piräus, Saloniki, Smyrna
- Schwarzmeer-Dienst**
 von Hamburg monatlich direkt nach Konstantinopel, Burgas, Varna, Constanza, Galatz, Braila
- Amerika-Dienst**
 von Hamburg monatlich direkt nach New Orleans

Auskünfte über Abfahrten, Frachtraten, Güterumschlag in Hamburg usw. erteilt der Vertreter
G. Vester, Halle, Hauptgüterbahnhof. Fernsprecher 7901.

ROYAL MAIL LINE

THE ROYAL MAIL STEAM PACKET COMPANY

Regelmäßiger beschleunigter Post-, Passagier- und Frachtdampferdienst
Hamburg - New York
 Postdampfer „Orbita“ 23. August || Postdampfer „Orduna“ 30. August
 Vorzügliche Einrichtungen für Passagiere 1., 2. und 3. Klasse.

Brasilien - La Plata
 von Southampton
 Postdampfer „Arlanza“ 25. August || Postdampfer „Avon“ 8. September

Regelmäßiger Frachtdampfer-Dienst von Hamburg nach
Brasilien - Westindien - Westküste Amerikas.
 Nähere Auskunft erteilen:
ROYAL MAIL LINE, G. m. b. H., Hamburg,
 Alsterdamm 39. Telefon: Nordsee 4030/31, Elbe 1365
 sowie deren Agenten: in Halle a. S.: **G. Vester, G. m. b. H.,** Bahnexpedition, Deitzscher Straße 5. Fernsprecher 7901.

Holland-Amerika-Linie

Regelmäßiger Passagierdienst mittelst erstklassiger Schnell-dampfer
Rotterdam - New York
 über Boulogne-sur-mer und Plymouth.
Rotterdam - Cuba - Mexico
 über Antwerpen, Boulogne-sur-mer, Santander, La Coruna, Vigo.
 Vertreter:
Halle a. S., G. Vester, G. m. b. H.,
 Bahnexpedition,
 Deitzscherstraße 5. Fernspr. 7901.

NDL
 NORDEUTSCHER LLOYD
 BREMEN

Regelmäßiger Passagier- und Frachtker mit eigenen Dampfern
 Von BREMEN nach
NORD-AMERIKA u. SÜD-AMERIKA

Vorzügliche Passagier-Einrichtungen für alle Klassen. Anerkannt vorzügliche Verpflegung, geräumige Promenadendecks, bequeme Gesellschaftsräume. Beste hygienische und sanitäre Einrichtungen.

Auskünfte, Drucksachen u. Platzbelegung durch
 in Halle: Lloyd-Reisbüro
L. Schlichter, Poststraße.

Wir bitten unsere Leser ersuchen, alle Einkäufe u. sonstige Veranlassungen nur bei den Filialen der „Schleichen Zeitung“ nachkommen zu lassen.

Briefmarken

 Neu und Verantw. Briefmarken-Handelsgesellschaft m. b. H., Seifensiederstraße 11, 1. Etage Schulstraße.

Baumwollen, neu ein. rund, halbrund od. fäntig mit Knöpfen nach Sargen. Biene, Schaf, Seife, Bretter, Fäntchen u. a.
Hensel & Müller,
 Göge u. Schelmer,
 Genuerweg 2, E. 6017.

Bekanntmachung.
 Am 1. September 1922 treten im Vinnentarif der Kleinbahn Wallwisch-Weitin
Tarif erhöhungen
 ein. Näheres hierüber erteilen die Abfertigungskassen.
 Weitin, den 18. August 1922.
 Kleinbahn Wallwisch-Weitin.

Gebhardt-Eiweiß-Kakao
 ist von unerschätzbarem Wert für alle diejenigen, deren Ernährungs-zustand der Nachhilfe bedarf. - Guteinstehen hervor-ragende Aerzte stehen unserem Fabrikat zur Seite. - Ueberall erhältlich!
 Versandstelle: Große Steinstraße 36, Fernspr. 4841.
Georg Gebhardt & Co., Halle a. S.

80 Kutfchwagen.
 groß, sager neuer Wagen mit 6 Gattungen. Gelegenheitskauf wenig gebr. Wagen. Strohgedreht. Reparaturfertig.
Hermann Hoffschulte,
 Wagenfabrik,
 Berlin W. 6, Unter den Eichen 21.



**Anschlussgleise
Projektilierung-Ausführung**

Friedrich Reckmann vormals **Offo Reckmann**
Halle a. S. Fernsprechen: 5769.
Fabrik für Bahnbedarf
Wagen, Drehscheiben, Lager, sämtlicher Oberbaumaterialien.



Herstellung solider
Hartholz-Fußböden.
Parkett-Hönemann
Halle-S., Sternstr. 8.
Fernspr. 3531 u. 3532.

Fulda-Laufdecken,
Fulda-Luftschläuche
bevorzugt der Semmer.
Biligkeit zu haben
Ottosparman, u. 63, Hofstra

Bauerngut
mit 150 Morgen in der Nähe von Halle soll am
15.-24. Jahre verpachtet werden. Zur Übernahme
des Inventars sind rd. 4 Mill. M. erforderlich.
Stäbeler Kaufamt unter Z. 7774 an d. Gef. d. S.

Fr. Zwickert,
Halle a. S., Delitzscherstraße 9,
empfehlen von Westph. den 21. d. Mts.
belgische,
schwedische
Holsteiner und Oldenburger
Ferde.
Fernruf 2921.

Am Donnerstag, den 24. August, steht
eine große Auswahl prima Vieh für den
Festverkauf.

**Kühe u.
Färsen**
sowie
Zuchtbullen u. Jungvieh
zum Verkauf.

G. Naundorf,
Schlettau bei Halle.
Telephon Amt Golleben 22.

**Gilenburger
Rattan-Manufaktur
Mitteltengelshaus
Eisenburg.**
Die Aktionäre unserer
Gesellschaft werden hier-
mit zu der am
Freitag, d. 24. Sept. 1922,
mittags 12 Uhr
im Saal des
Steckner in Halle a. S.,
stattfindenden
30. ordentlichen
Generalversammlung
ergeben eingeladen.
Es ist zu erwarten, dass
Sachverhalte, die die
Bilanz und der Gewinn
betreffen, sowie die
Berichtsjahresrechnung
für 1921/22, die
Berichtsjahresrechnung
für 1922/23, die
Berichtsjahresrechnung
für den Vorjahr und
Mitteltengelshaus
Eisenburg.
Diejenigen Aktionäre,
welche sich an der
Generalversammlung
beteiligen wollen, haben
ihre Aktien oder die
Devisenaktien der
Gesellschaft oder eines
anderen Mitglieds am
2. Oktober 1922 gegen
Empfangsbelegnahme
an unterzeichnetem
Steckner in Halle a. S.,
bei der Allgemeinen
Versammlung in Berlin
oder bei d. Gesellschafts-
kasse in Eisenburg.
Das Stimmrecht wird
in der Weise ausgeübt,
wie die Statuten am
2. Oktober 1922 gegen
Empfangsbelegnahme
über 100 Aktien oder
100 Devisenaktien oder
über die Hälfte einer
Vorzugsaktie über 100
Aktien gemindert.
Eisenburg, 16. Aug. 1922.
Der Aufsichtsrat.
Dr. Emil Steckner.

**Getreidesiebe,
Sand-
durchwürfe,
Drahtgeflechte,
Stacheldraht,
Koppdraht.**
G. H. Heiland,
Halle, Hagelbergerstr. 61.
Fernruf 2470.

Möbel
Jeder Art
liefert sehr preiswert

G. Schaible,
Möbelabrik,
Gr. Marktstr. 26
am Marktplatz.

Preiswert u. gut
kaufen Sie sämtliche
Unterzeuge und
Strumpfwaren
in d. ersten Spezialgeschäft
H. Schnee Nacht.,
Gr. Steinstr. 84. Geogr. 1828.

**2 gebrauchte
WD-Großpflüge,**
80 PS, vollständig durch-
repariert, preiswert an-
zukaufen.
Dr. Ernst Arendt,
Balleisenstr. 18
Fernruf Nr. 245.
Billich 4 Mon. alt. Stadtb.
Hengst-Fohlen
Hert. O. Martin, Balleis.

A. Wernicke
Wallwitz (Saalkreis)

von der Landwirtschaftskammer der Provinz Sachsen anerkannte
Saatbauwirtschaft

betrifft in Wallwitz (Saalkreis) und in Giersleben i. A., Unterhof, auf
einer Fläche von 2200 Morgen den Anbau von folgendem Original-Saat-
getreide und folgendem anerkannten I. Absaat:

**Original Wernickes Wallwitzer
weisser Dickkopf-Weizen**
**Original Wernickes Wallwitzer
brauner Dickkopf-Weizen**

Strubes Dickkopf-Weizen, I. Absaat. — Bethges Gerste II, I. Absaat
Strubes roter Schlanstedter Sommer-Weizen, I. Absaat — Mahrdorfer
Viktoria-Erbsen, I. Absaat

Große Speicher-Anlagen
mit elektrischem Antrieb,
Beizanlage, Trockenapparat
usw., neuzeitlich eingerich-
tetes Laboratorium und
großer Zuchtgarten.

Haupt-Speicher Wallwitz (Saalkreis).

Winter-Saatgetreide.
Eckerndorfer Mammut-Wintergerste
(sehr ertragreich und frühreifend)
I. und II. Absaat,
von Lochow's Pötkuser Winter-Roggen
I. und II. Absaat,
Swalöf's Panzerweizen
I. und II. Absaat

hat abzugeben zu den Berliner Höchstnotierungen am Lieferungstage mit einem
Zuschlage von
20 Proz. für I. Absaat
und **16 Proz. für II. Absaat**
in Käufers oder neuen Säcken, die zum Selbstkostenpreise berechnet werden.

Saatzuchtwirtschaft Riffertgut Oppin (Saalkreis).

Zentralheizungen
aller Systeme wie:
**Warmwasserheizungen, Dampf- und Luftheizungen,
Warmwasserbereitungen, Bade- und Lüftungsanlagen,
Dampfkoche-, Dampfwasch- und Desinfektionsanlagen,
Fernheizungen — Abwärmeverwertung.**
Dicker & Werneburg, G. m. b. H.,
Halle a. S. Fernruf 6031 u. 5739.
Älteste Hallische Zentralheizungs-Firma. Beste Referenzen.

**Weizen-
u. Roggen-
Preßstroh**
kaut jederzeit
Jakob Blocher,
Halle a. S. — Tel. 5984.

Schaf-Wolle
Kanten an Schürweilen
Gebr. Danaglowitz,
Bellehly, Bischofswald 2.

für Gemeinde-Vorsteher!
Im Neudruck erschienen:
Haushalts-Voranschläge
Otto Thiele, Buch- und Kunstdruckerei,
Verlag der „Halle'schen Zeitung“,
Halle a. d. S. Leipziger Straße 61/62.

Breslauer Metall
19. 3.-6. SEPT. 22

**Große Mobiliar-
Nachlaß-Auktion.**
Am Montag, den 21. August,
früh 11 Uhr werden im Kirchhof 23
folgende zum Nachlaß gehörende
Gegenstände öffentlich meistbietend
versteigert als:
eine eleg. Speisezimmer-Einrichtung,
eine Salongarnitur,
zwei Schlafzimmer-Einrichtungen,
ein prima Konzertflügel,
eine Kücheneinrichtung, Klubsessel,
eine Badezimmereinrichtung
(Kohlenofen, Emaillewanne)
sowie
elegante Beleuchtungsgegenstände,
Kronleuchter, Teppiche, Oelgemälde,
Gardinen, Portieren
und viele andere Sachen mehr.
Besichtigung von 9 Uhr an.
Der Bestm.,

**Landwirtschaftliche Lehranstalt
der Stadt Helmstedt:**
a) Landwirtschaftliche (früher Ein- u. Dopp-
Traktoren).
b) Tierheute und Winterfische: 2 bis 3 Gattungen.
c) Seminar für Landwirte, je 8 Hektar und 5
einj. Kurien, Vorrichtung: Ein- u. Dopp-
3 bzw. 4 Hektar, Brunn- und Gießanlage.
d) Oberzahlreiche i. G. D. Hektar 1923 aus-
Aufnahme zum 17. Oktober 1923 in
Abteilungen. Auskunft durch den Direktor.

Achtung Landwirte!
Ehe Sie Ihre Fläche ander-
weitig verkaufen, fordern
Sie unsere Preisliste ein.
Wir zahlen die
höchsten Preise
und tauschen ein Leinwand-
stoffe usw.

Textil-Vertriebs-G. m. b. H.,
Leipzig,
Burgstraße 26, Fernruf 13783.
Aufkäufer gesucht.

Offeriere zur Saal
Div. Original Wintermaschinen
Div. Original Roggen, Silber
Original Friedrichsweber Bergmaschinen
an anderen billigen Preisen.
Willy Schneider, Maschinen (G. m. b. H.),
Telephon Nr. 4 und 92.

Gebr. Schreibmaschine,
System Adler, Montz oder Mercedes, aus-
halten, leicht zu kaufen, leicht zu
mit Preisangaben unter Z. 7774 an die
Halle'sche Zeitung.

Deu
mäßig wur
erle deutsc
Berfaller d
liche Flugel
mit Giebel
engen Gieb
weisen H, der
zu 80 Pferde
vorragendes
mit dem Gü
Halle'sche
erle wird e
lange drahtl
gen und 2

Der Flugwe
er wegen Kar
er Schande
berheffene
weil einbrust
entrop und G
e Wellenwe
gerant. D
ierung unfer
Beranftucht
Nachdem ein
nach breiße
auf der 23
die Höhe hat
gen der S
letzten K
100 M. und
den Dampbo
er im Gan
ertens-Ga
rennen. Der
er Stabilität
mäßig best,
föheren.

Ein Flug
eth. Wie gan
das eine H

PER
MOT
KONST

STO
Letz
Konk
Tour
Inter
Gener

Ackerschlepp
Ackerwalzen
Scharpmühle
maschinen,
Dresd
sowie a
Günderne,
Drahtgefle
Besonde
Erzante
Reparatur
Landwirt

Gen
für la d
Halle/Sa
Zweigst
Köln
1922 - X
Hallestr. 20 - X
Hallerstr. 20
Hallerstr. 20
Hallerstr. 20



H. S. Maschinenwerke

für Industrie und Landwirtschaft.

Wochenbeilage der Halleschen Zeitung, Landeszeitung für die Provinz Sachsen, Anhalt und Thüringen, Halle-Saale

Deutsche Flugzeugausstellung

Ärztlich wurde in München auf der Deutschen Gewerbeschau erste deutsche Flugzeugausstellung eröffnet. Sie zeigt, wie vielfältig der Verkehr die deutsche Flugzeugindustrie und das Flugwesen mit Recht gefördert hat, aber es erfüllt einen hohen Zweck, wenn man sieht, mit welchem Erfolg jemand in dem Spielraum, der dem Erfinder noch von fremden Interessen ist, der deutsche Geist sich schaffend betätigt hat, wie er so wertvollen Einflüsse durch das Aufsteigen segeln läßt, die unerschöpflichen Kräfte des deutschen Ingenieurwesens, die mit dem Flugwesen in Verbindung stehen, haben, die Ausstellung mit ihren Erzeugnissen besichtigt. Als das Allerbeste wird eine Erfindung Dr. Dutsch genannt, die eine neue, praktische Verbindung zwischen Flugzeug und Erde durch Ballon und Telegraph herstellt.

Vom Rhein-Egeling

Der Flugwettbewerb wurde hierdurch eröffnet. Erzog oder richtiger wegen starker Regenwetter in Stärke von 19-21 Meter Höhe wurden Kreise- und Schulflüge abgehalten. Es glückte der Jugend leicht einige Montararbeiten. Es glückte nicht einzufliegen, etwa drei Minuten dauernde Flüge vom Rhein und Stämmen in der Richtung nach Oberhausen. Auch der Wellenflieger Paris zeigte sich wieder auf der Höhe seiner Kunst. Die intervenierenden Montararbeiten und die Besichtigung unserer Jugend verdrängen einen erfolgreichen Verlauf der Veranstaltung. Nachdem eine Reihe von Nachzügler sich eingefunden hat, nach dreitägiger, durch Regen erschwelter Reise herbeigeführt, die die Teilnehmer in die Gegend von 19-21 Meter Höhe fliegen ließ, von diesen waren besonders bemerkenswert diejenigen der Hannoveraner und Darmstädter Studenten. Von letzteren holte sich Wolff die Opel-Flugmaschine von 1900 M., und es zogen Flug auf seinem vorzüglichen erfolgreichen Hannover-Flieger in 19 Minuten 40 Sekunden mehrere Meter im Flug und dann ins Land hinaus. Auch Herrs Hannover machte einen großen Flug von neun Minuten. Der Probelehrer von Kleinpeters „Ente“ erwies deren Stabilität und Tragkraft. Wenn das Wetter weiter wenig flüchtig, so sind in nächster Zeit Meteorüberfliegen zu erwarten.

Einige Tage Prof. Junter gegen eine amerikanische Gesellschaft. Sie genehmigt wird, freient der Reichsbehörden des Prof. Junter eine Klage an, durch die er der „Chemical Foundation“

die Publikation des Aeronautenpatentes entziehen will, das während des Krieges von Frankreich für den kaiserlichen Besitz beschlagnahmt war und später der „Chemical Foundation“ übertragen worden war.

Ostenbaltische Gesellschaft. Die diesjährige Hauptversammlung findet in der Zeit vom 7. bis 9. September d. J. in Stettin statt. Die Vorzüge am 9. September haben übernommen: Kandidat a. D. Dr. Koenig, Direktor der Stettiner Chemische K.-G. für Schiffe und Maschinenbau, Stettin, über „Die Osele als Wirtschaftsgüter“. Herr Professor G. Jacoby der Universität Riga über „Die chemischen russischen Osele im Baltikum“. Herr Stadtbaurat Fabricius, Stettin, über „Baubaupläne für Seefahrer“. Herr Magistratsbauamt Walfert, Frankfurt a. M., über „Die technischen Einrichtungen und die wirtschaftliche Stellung der Seefahrer“. Mit der Beschäftigung der Stettiner Oseleanlagen am Freitag, den 8. September, ist ein Besuch der Vulkan-Werkst.-K.-G. und des Werkes „Odermünde“ der Helmbühle, Papier- und Zellstoffwerke K.-G. verbunden. Für Sonnabend, den 9. September, ist der Besuch von Spinnmühle mit Dampf in Rausitz genannt. Auskünfte durch die Geschäftsstelle Hamburg 14, Dalmatienstraße 1, oder durch den Stettiner Ortsausschuß, Hafenstr. 21, Stettin, Freiberg.

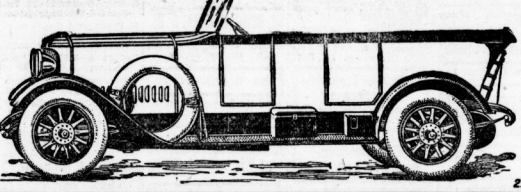
* Das Meinlandteil, herausgegeben von Reichspatentminister. Diese Denkschrift zur Fertigstellung des ersten deutschen Lieberland-Fernsprechers ist die literarische Würdigung eines Ereignisses, dessen Andenken die Blätter der Reichszeitung dauernd beherrschen werden. Eine mehr als 700 Kilometer lange Anleiitung für Fernsprecher verläuft seit einigen Wochen die Reichsstraße mit dem deutschen Westen. Die Bedeutung dieser Anlage in ihrem vollen Umfang zu erfassen, ist bisher nur Sachleuten möglich gewesen, da dem Vorliegenden zusammenhängende Einblicke fehlen. Man muß es begreifen, daß die Verwirklichung aus dem Inhalt der Schrift jetzt eine außerordentliche Vervollständigung davon gewinnen kann, welche verkehrstechnische Erfolge in unseren Tagen gesehen ist. Vier Aufläufe sind in dem von der Reichsbehörde getrennt und sorgfältig gedruckt bereit. Zunächst berichtet Geh. Oberpostamt in Reichspatentministerium H. G. a. u. e. r. über „Die mit Flugzeugen des Lieberland-Fernsprechers“. Er erzählt die Notwendigkeit geförderter Fernsprechanlagen aus der Ungenügsamkeit und den Mängeln der oberirdisch geführten Leitungen und schildert die Schwierigkeiten, die bei der Anbahnung der Fernsprechanlagen zu überwinden waren. Dann erzählt Prof. Dr. B. Dreißig, Geh. Rat in Reichspatentministerium, die theoretischen Grundlagen des Fernsprechers“ und erläutert die Mittel, die es angewandt und ausgebaut geht, um den Sprechverkehr auf Fernleitern überhaupt zu ermöglichen. Darauf folgen Ausführungen von Dr. A. Gehling über „Die Verhellung des Rheinlandteils mit seinen Hauptleitungen“. Dr. Gehling ist Direktor der Siemens u. Halske K.-G., die das Kabel von Berlin bis Düsseldorf angefertigt und auch ausgelegt hat. Aus dem, was er sagt, erhellt, wie ein Aufwand an Bemühungen dazu geführt, das theoretisch gefundene in die Praxis umzusetzen. Die Gellen u. Guillaume, K.-G., die das Kabel Dornmündel-Kabel geliefert hat, steuert einige Bilder aus ihrem Archiv bei. Der letzte Aufsatz „Die Auslegung des Rheinlandteils“ stammt von H. Deibel, Oberingenieur der Siemens u. Halske K.-G. und Direktor der Deutschen Fernleitungs-Gesellschaft. Er gibt ein anschauliches Bild von dem gänzlich durchgeführten und Arbeiten, die es leisten waren von dem Augenblick an, da das fertige Kabel mit seinem Zubehör den Rohrohr verließ, bis zu dem Gange zur Einheit verbunden war. Dieser Abschnitt ist dem gebrauchten Wort beigegeben. Schilderungen charakteristischer Bauteile der hauptsächlichsten Stäbe, die das Kabel auf seinem Weg berührt, Zeichnungen zur Veranschaulichung des in den theoretischen Besprechungen Gesagten, Darstellungen, die den Werdegang des Kabels und seines Zubehörs in Werkstatt und Fabrik aufzeigen, und Bilder, deren feine Szenen die Auslegung selbst in ihren verschiedenen Stufen schildern.

Der Chemiker in der Technik. In der kürzlich erschienenen Lebensgeschichte des amerikanischen Eisenhütten-Genies finden wir die bemerkenswerten Tatsache verzeichnet, daß seine hervorragendsten technischen Mitarbeiter Deutsche waren. Der erste Versuch, die Chemie bei der Eisenerzeugung zu verwenden, wurde durch einen deutschen Chemiker unternommen. Bis dahin hatte man den Eisenstein der Erde ohne Analyse geschmolzen. So blieben wertvolle Erzfazten unbenutzt, während man viele minderwertige verbrannte. Lange Zeit blieben die Carnegie-Werke die einzigen, die sich den Luxus eines Chemikers leisten. Die chemischen Forschungsarbeiten wurden sorgfältig geheim gehalten, was zur Folge hatte, daß die Pirme die wertvollsten Erzfazten billiger kaufte als die bisher für gut gehaltenen. Auch wurden so eigene Erzfazten zu Spottpreisen erworben.

Rückgang des japanischen Schiffbaus. Anfang 1902 gab es nur noch 14 japanische Werften gegen 63 im Jahre 1913, und auch von den 14 waren nur 9 beschäftigt. 1921 wurden 40 Schiffe mit 450 000 Tonnen im Jahre 1920 und 130 mit 221 618 Tonnen im Jahre 1919.



PERSONEN-UND LASTKRAFTWAGEN
MOTORPFLÜGE - UNERREICHT IN
KONSTRUKTION, AUSFÜHRUNG, LEISTUNG



STOEWER-WERKE AKTIENGESELLSCHAFT FORMALS GEBRÜDER STOEWER-STETTIN

Letzte Erfolge: Fans-Rennen (Dänemark): Stoewer 2½ Ltr.-Wagen schlägt die gesamte in- und ausländische Konkurrenz bei einst. 6 Ltr.-Wagen und erhält ersten Preis. - Stoewer 42/120 PS. erzielt als schnellster Tourenwagen 183 Stnd.-km und erhält zweiten Preis. Badener ADAC Gutfahrt 188 km Erster Preis. Intern. Motor-Zuverlässigkeitstest Bombay Erster Preis. Harzer Bergrennen Erster und Dritter Preis.

Generalvertreter: Roland-Gesellschaft m. b. H., Auto- und Elektrowerkstätten, Halle a. S., Liebenauerstrasse 70 - Fernsprecher 5413, 5414.

Karosserie-Schmidt, Halle a. S.
 Karosseriebau
 Spezialwerkstätten
 Metallarbeiten
 Eisen- und Blechwarenfabrik
 Tische am Sara.

Sofort ab Lager lieferbar:
 Ackererschleppen, Pflüge, Kultivatoren, Acker- u. Saateneggen,
 Ackerwalzen, Düngestreuer, Drillmaschinen, Motorpflüge,
 Schrotmühlen, Zentrifugen, Butterflässer, Kartoffelermel-
 maschinen, Kartoffelsortiermaschinen, Hackseilmaschinen,
 Dreschmaschinen, Lokomobilen, Strohpresen,
 sowie alle landwirtsch. Maschinen und Geräte.
 Sandgarne, Hart- u. Weichfaser, Oele, Strohpressendrahnt,
 Drahtseile und alle sonstigen Artikel für Haus und Hof.
 Besondere Holkerel-Abteilung. - Reichhaltiges
 Ersatzteilager für alle landwirtsch. Maschinen.
 Reparaturwerkstatt. - Gebüts Monteur jederzeit zur Verfügung.
 Landwirtschaftskammer für die Provinz Sachsen

Central-Ankaufsstelle
 für landwirtschaftliche Maschinen und Geräte
 Halle/Saale, Merseburgerstr. 17/19. Tel. 7591.
 Zweigstellen: Erfurt, Andrast. 35/36, Tel. 4218. - Halberstadt,
 Ringstr. 25, Tel. 192. - Naumburg/Unstr., Bahnhofstr. 25,
 Tel. 962. - Nordhausen, Landstr. 90, Tel. 1878. - Sondershausen,
 Tel. 498. - Torgau, Feldstr. 16, Tel. 42. - Zeitz, Alten-
 burgerstr. 51-53, Tel. 1005. - Zerbst, Bahnhofstr. 90, Tel. 493.
 Filialstelle: Liebertwolkwitz (Bez. Leipzig), Leipzigerstr. 11, Tel. 44

Aitkupfer,
 vorzugsweise
Elektrolyt-Aitkupfer,
 laufend zu kaufen gesucht.
Karl Reuter,
 Elektrotechnische Erzeugnisse,
 Landwehrstr. 19. Telefon 1809/1906.

Kaufen Sie nur den transportablen
Haus-Bäckofen „Thuringia“
 Mehrfach gelobt und prämiert. 1000fach bewährt.
 Deutsche Reichs- und Auslandspatente.
 Seine Vorzüge sind:
 - keine Aufhängungen, bietet
 feine Schmelzreigen, da er
 infolge seiner Belegkör-
 pergröße nicht an der Wand
 fest zu transportieren ist.
 Man erhält bei wenig
 Wärmeverlust das groß-
 artigste Gebäck. Lieferung
 erfolgt mit Probe. Be-
 werten Sie unentgeltlich
 und beliebig viele Muster.
 Man läßt sich vor Anschaffung und weiß
 diese als „wunderwärtig“ an. Man verlangt
 ausdrücklich: Geben Sie außer unterer Verlang
 Namen Thuringia an.
W. Lothe Nacht, Gera-Reuss,
 Spezialfabrik transportabler Bäcköfen
 Thüringen, Gera-Reuss.
 Als nicht betreten, elektrische Weitzerer gefürd.

Rudolf Bunge, Holzgroßhandlung
 Zentrale: Blankenburger (Harz)
 Zentrale: Köln
 Zweigstelle: Wernigerode - Mänschenrode (Harz)
 Schwalben-Handel
 Rundholz, Schnittwaren in Laub- und Nadelholz,
 Blockware in allen Holzarten, nach sofortigen Abschluß.
 Einkauf - Import - Export - Verkauf
 Schleif- und Papierholz
Bauhölzer aller Dimensionen
 Telefon: Wernigerode 559.

Altmetalle,
 Neumetalle,
 Metallrückstände
 kauft dauernd zu Höchst. Preis
Hans Dienemann,
 Berlin SW. 47,
 Kreuzbergstr. 29.
 Lützow 9961, Stephan 9911.

Massen-Stanz-Artikel
 für Exportvertrieben geeignet, können zur äußersten
 und schnellsten Lieferung nach übernommen werden.
Friedr. Nobbe & Rückert,
 Eisen- und Blechwarenfabrik,
 Tische am Sara.

Guter Fahrpony
 mit Selbstrein und 2 Wag zu verkaufen.
von Jagow,
 Lingstr. bei Hedra n. H.

Vertical text on the left edge of the page, partially cut off.



