

Volks-Zeitung
Landeszeitung für die Provinz Sachsen
für Anhalt und Thüringen.
Jahrgang 218
Nr. 15

Bezugspreis: Halle-Saale... Anzeigenpreis: Die Spaltenzeile...
Halle-Saale
Sonntag, 18 Januar 1925

Wendung in den Pariser Wirtschaftsbesprechungen
Die Verhandlungen wieder unterbrochen

Vorläufig keine neuen Beratungen
Paris, 16. Januar.
Die deutsch-französischen Wirtschaftsverhandlungen sind auf einem überaus kritischen Punkt angelangt.

Frankreichs Wirtschaft meckert das Fehlen eines Handelsvertrages
Paris, 16. Januar.
Wie die 'Deutsche Bergwerks-Zeitung' erfährt, ist Generaldirektor Königler vom Stumm-Konzern, der nach Abreise der deutschen Großindustriellen von Paris als Berater des Staatssekretärs Trendelenburg borthin entandt worden war, gegenwärtig in Paris zurückgekehrt.

Das zerstörte Reich

Zum Reichsgründungstage
Von
Adolf Lindemann.
Vor 54 Jahren ging ein Jubel durchs neugecintete Vaterland, wir hatten wieder ein deutsches Reich, einen deutschen Kaiser.

Der Standpunkt des französischen Handelsministeriums

Paris, 16. Januar.
Das Handelsministerium veröffentlicht über die heutige Sitzung der französisch-deutschen Wirtschaftsdelegation folgenden amtlichen Bericht:

Die Pariser Presse zu den neuen Schwereigkeiten

Paris, 17. Januar.
Nach den Morgenblättern hat Staatssekretär Trendelenburg zur empfindlichen Benennung der letzten, gestern schriftlich ausgehandelten französischen Vorschläge eine vierstägige Wehenszeit erbeten.

Der Sieger Mussolini

Die große Kammerdebatte über Mussolini Wahlrechtsvorlage

Rom, 16. Januar.
In der heutigen Kammer Sitzung, an der Mussolini, sämtliche Minister und Unterstaatssekretäre teilnahmen, herrschte von Anfang an eine höchst erregte Stimmung.

bertrat die Ansicht, daß die Regierung die wirtschaftliche Freiheit, die nicht das Land benachteilige, adäte, und so würden die Wahlen, die die Regierung ohne formelle Wehenszeit durchzuführen wird, der Ausdruck eines gefunden Elements im Lande sein.

Vertrauen der Kammer für Mussolini

Rom, 17. Januar.
Im weiteren Verlaufe der Kammer Sitzung brachte der Abgeordnete Farinacci eine Tagesordnung ein, die die Wahlvorlage aufhebt und der Regierungspolitik das Vertrauen ausdrückt.

Das Vertrauen der Kammer für Mussolini

Rom, 17. Januar.
Im weiteren Verlaufe der Kammer Sitzung brachte der Abgeordnete Farinacci eine Tagesordnung ein, die die Wahlvorlage aufhebt und der Regierungspolitik das Vertrauen ausdrückt.

Gefahr, die Gefahr bestand, der deutsche Michel könnte aus seiner Parole erwachen und den schmachvollen Vertrag erkennen. Da hieß es beiseiten die Verhandlungsmittel zu erneuern. Und man schickte nach Deutschland, vornehmlich nach Berlin, dem Mittelst dieser Giftflanz-Kultur, das Gift der fremdlandischen Prosaanage.

Die Not des Memellandes

Memel, Mitte Januar 1926.

Der Jahreswechsel liegt hinter uns, und wenn es auch keine Lust darunter gibt, miedel Mühsal, Mühsal und Mühsal vertritt sich — wo man zum Trinken, kannst Du ruhig lachen, doch nicht trinken stärkere Sachen — um das neue Jahr feierlich zu empfangen, so kann doch auch ohne jede gauenmäßige Feiern verfahren werden, es war nicht wenig. Es ist eben die Zeit von alljähr, wenn es nicht hat auch Winter, und das ist ja doch Memel, und in Ruhe und Ruhe. Was man ein bis zwei Jahre dem von dem Memelland abgetrennt Gebiete bringen? — Zunächst hat das Jahr 1925 — und das ist ja schon etwas — ein Verprechen gebracht, nämlich die Verträge von der litauischen Regierung, welche im Memelgebiet gelten. Denn die offizielle Meinung über den entsprechenden Vertrag des litauischen Ministeriums besagt lediglich, daß die Verträge von der litauischen Regierung, welche im Memelgebiet gelten, nicht auszuführen sind, bis zu welchem Zeitpunkt diese Verträge fertiggestellt sein sollen, ist aber leider nicht geworden, und wenn man bedenkt, daß die Verträge von den 7. November 1923 verprochen, dann spätestens von dem 1. Dezember 1923 in Ausführung gesetzt werden, so ist es verständlich, daß man im Memelland das Verprechen des litauischen Ministeriums mit einiger Skepsis betrachtet. Das erscheint doppelt berechtigt, weil selbst dieses Verprechen nicht einmal die litauischen Entwürfen enthält, sondern ganz offenbar mit den litauischen Verträgen in Zusammenhang gebracht werden muß. Die deutsche Regierung hat nicht ohne Grund auf diesen Grund und diesem das festlich etwas dieses Verprechen abgerufen. Ganz mit Recht schrieb das Memel-Vertragskomitee hierzu: „Viel besser und wirksamer wären die deutsch-litauischen Verhandlungen mit einer Einigkeit eingeleitet worden, die ein festes Datum für die Verträge festsetzt.“ Bis zu einem gewissen Grade ist das noch nachgeholt werden, wenn Deutschland durch freundschaftlichen Druck auf die litauische Regierung dafür sorgt, daß diese eingetragene Kommission die Verträge so schnell ausfertigt, daß man die Verträge bald ausgeführt werden, und sich entschließen wird, diese Verträge zu befolgen. Der Antrag der 6 memelländischen Abgeordneten ist dementsprechend im Parlament eine Fortsetzung der Verhandlungen bringen. Des weiteren ist die litauische Regierung, welche Memel ohne eine Vollstreckung überlassen zu regieren, als auf die Wünsche der Bevölkerung zu nehmen.

Für Memel und das Memelgebiet wäre es freilich besser, wenn die Verträge bereits früher durchgeführt werden könnten. Die Nichtverwirklichung der Autonomie hat dem Gebiete viele Schäden gebracht. Das Fehlen von Faktoren, welche die Wirtschaft des memelländischen Wirtschaftslebens fördern, ist in erster Linie eine geschädigte Volkswirtschaft. Der Schaden an den unterworfenen Autonomie, trägt vor allem die Wirtschaft der Handel und Wirtschaft. Denn es ist nicht festzustellen, daß von einem wirtschaftlichen Aufschwung gar nicht gesprochen werden kann, daß sich vielmehr die Wirtschaft immer mehr zurückzieht. Es ist auch nicht zu übersehen, daß die litauische Regierung hat sich leider nicht bemüht, die memelländische Vertreter bei ihren Verträgen anzuerkennen oder sie hat, wenn dies wirklich einmal geschieht, ist die Wirtschaft zurückgefallen. Es ist auch nicht zu übersehen, daß die litauische Regierung bisher nicht zur Durchführung gebracht worden. Erst kurz vor Schluss des abgelaufenen Jahres ist eine mit beträchtlicher Kraft ausgeführte Verordnung erlassen worden, die gewisse Vorteile der autonomen memelländischen Gerichtsbarkeit entzieht und dem Memel-Vertragskomitee unterstellt. Es ist begreiflich, daß diese Verordnung sehr viel böses Blut im Memelland gemacht hat. Ihre Opfer waren die sogenannten Memel-Bürger, die zu Wirtschaftskrisen bis zu 12 Jahren unterworfen worden sind. Wenn es nicht hat, daß im Sommer dieses Jahres die Welt mit Nachrichten über einen Bruch im Memelgebiet überzogen wurde. Die ursprünglichen Verträge, welche über ein Zusammenarbeiten mit nationalitätlichen Organismen konnten allerdings nicht einmal von der litauischen Regierung erfüllt werden. Die litauische Regierung ist der ganze Vorgang allerdings nicht zu übersehen, die litauische Regierung ist der ganze Vorgang allerdings nicht zu übersehen, die litauische Regierung ist der ganze Vorgang allerdings nicht zu übersehen.

der litauischen Regierung, daß sie die Zuständigkeit des Memellandes nicht respektierte, sondern den Prozess dem Kriegsgericht überließ. Sehr bedauerlich bleibt auch, daß die deutsche Regierung es nicht hat durchführen können, daß für die memelländischen Angelegenheiten die Jurisdiktion des deutschen Reichsangehörigen wurde, da ja diese Angelegenheiten noch Reichsangehörige sind. Die deutsche Regierung hat zwar gegen das Verhalten der litauischen Regierung protestiert, aber in Sonna hat man diesen Protest auf den Affen gelegt und sich nicht weiter um ihn gekümmert. Immer wieder taucht hier die gleiche Gelegenheit — und es gab leider schon recht viele derartige Gelegenheiten — die Frage auf, warum man in Berlin nicht entschließen kann, einen härteren Druck auf Litauen auszuüben. Wenn man bedenkt, daß Deutschland in der litauischen Handelsstatistik sowohl im Import wie im Export an der Spitze aller Länder steht, so sollte es wirklich nicht im Export fallen, einen „freundschäftlichen Rat“ auch den nötigen Nachdruck zu verleihen.

Mutter Erde

Mutter Erde, du tuft deine Pflicht: Defneß Millionen deine Ähren, daß sie fruchtbar scheitern in das Licht und in Luft und Leib ihre Leben führen. Reich an deinem unerschöpflichen Korn haben wir in überflüssiger Schote: Schimmerndes Getreid und gold'nes Korn, Gutes Wein in leuchtendem Safte. Gönnt jedem, daß er sich sein Los zubereit an geliebter Stätte. Defneß deinen mütterlichen Schoß, daß der Wäde sich zur Ruhe setze. Geiß der Höhe, laß auf unter Land liebewell den Strahlenpaare schauen! Segne Haus und Hof und Hing und Hand, Deutsche Wäder, deutsche Entenauen!

A. Wolf August Kassau.

Das erscheint auch in einer anderen Angelegenheit dringend erforderlich. Seit längerer Zeit tut in Memel ein außerordentlich bedauerlicher Mangel an der litauischen Kirche, die die litauische Regierung die evangelische Kirche des Memelgebietes von ihrer Mutterkirche loszulassen bemüht ist. Es würde zu weit führen, hier auf die Einzelheiten dieses Manges einzugehen, es ist lediglich die Tatsache zu erwähnen, daß der Landesbischof von Litauen eine Verordnung über die Organisation der evangelischen Kirchen des Memellandes erlassen hat, die praktisch die Spaltung der evangelischen Kirche des Memelgebietes bringt. Neben die alte Kirche, die die vom Landesbischof erlassene Verordnung befolgt, beschlossene Kirchenverfassung mit anerkennen wird, tritt nun die neue, wenn man so sagen darf, litauisch-nationalistische Kirche, eine an Unhängen sehr kleine, aber vom Staat gefürht und mit allen Mitteln des Staates unterhalten Kirchengemeinschaft. Wenn man sich vorstellen will, welche Verwirrung eine solche Spaltung für sich mit sich bringen würde, so kann man sich nicht im Unklaren darüber sein, daß das Memelgebiet wieder einmal feie unruhigen Zeiten entgegentritt. Im Augenblick ist diese Verordnung noch nicht in Kraft getreten, und es steht zu hoffen, daß bei den deutsch-litauischen Verhandlungen in Berlin Mittel und Wege gefunden werden, die eine solche Entwidlung verhindern.

Das Staatsamt des Memelgebietes ist mit wirtschaftlichen und politischen Wäden bereits überlegen belastet, so daß ihm die hier drohenden Stürme zum Verhängnis werden könnten.

Vorausleistungen für die Wegeunterhaltung

Durch die Notverordnung über Erhebung von Vorausleistungen für die Wegeunterhaltung hat die preussische Regierung den Stadt- und Landkreisen die Verordnungen gegeben, innerhalb ihres Bezirkes alle die Unternehmer, welche das Wegerecht des Staates einräumt, durch Dritte über das Wegerecht des Staates in Anspruch nehmen, oder benutzen lassen, oder die nach der Art ihres Betriebes eine solche übermäßige Benutzung verursachen, zu Vorausleistungen heranzuziehen. Was als übermäßige Benutzung angesehen ist, haben die Art. 1 bis 15 festgelegt. Die Bestimmungen des litauischen Wirtschaftslebens, die über das gemeinliche Weg nicht hinausgehen, sind von der Vorausleistung frei. Auf den ersten Blick scheint die Verordnung, die 1923 erlassen ist, aber erst jetzt in der Praxis durchgeführt werden soll, ziemlich unbedenklich. Bei näherer Betrachtung stellt sich jedoch heraus, daß sie für das Wirtschaftsleben des einheimischen Bevölkerung ist. Das Hauptbedenken besteht darin, daß namentlich ein Unternehmer, dessen Fuhrwerke das Wegerecht über das gemeinliche

Weg hinaus benutzen, für sämtliche Strafen, in denen die Fuhrwerke bestraft werden, gegenüber genau Unterliegen bestraft werden, wie hoch die konventionelle Veranschlagung ist, die letzte Fuhrwerke in den einzelnen Strafen leisten, oder die sein Unternehmen durch Fuhrwerke bestraft. Dadurch entsteht naturgemäß neben der Vorausleistung selbst eine sehr erhebliche finanzielle Belastung für den Unternehmer. Ebenso bedenklich sind die Vorausleistungen, die in den verschiedenen Provinzen für die Strafen ausgesetzt sind. In diesen Strafen die Fuhrwerke, d. h. die Fuhrwerke, die die Vorausleistung nicht unterliegt, zwischen 300 und 2000 Zentnermeter jährlich, während die Einheitshöhe der Vorausleistung für jedes Zentnermeter, das über die Fuhrwerke hinaus bestraft wird, 1-5 Pfennig beträgt. Welcher Belastung dadurch der Fuhrwerksbesitzer, insbesondere der Wirtschaftsbetriebe, ausgesetzt ist, mag aus folgendem Beispiel erhellen werden: Ein 5-Zentnerfuhrwerk (Wagen) kostet 1000 Mark, die Vorausleistung liegt täglich durchschnittlich 60 Kilometer zurück, leistet also im Jahre bei 300 Arbeitstagen 5 x 60 x 300 = 90 000 Zentnermeter. Der Unternehmer muß für jeden Pfennig, den die Vorausleistungseinheit beträgt, täglich 3 Mark, jährlich rund 900 Mark Vorausleistung zahlen. Für einen 15-Zentnerwagen stellen sich die Zahlen auf täglich 9 Mark, jährlich rund 2700 Mark. Werden, wie für die Provinz Sachsen geplant ist, 5 Pfennig für jeden Zentnermeter erhoben, so bedeutet das für einen 5-Zentnerfuhrwerk eine Abgabe von jährlich rund 15 000 Mark. Für einen 15-Zentnerwagen von rund 13 000 Mark, also Beträge, die den Strafenbesitzer vollkommen erschöpfen und den Fortschritt befehlen werden.

Über nicht nur die Industrie und die Verkehrsunternehmen werden schwer befallen, sondern auch die Waldwirtschaft und die Landwirtschaft. Die Vorausleistungen für die Strafen sind von der Vorausleistung frei. Wie aus verschiedenen Vorausleistungen hervorgeht, besteht man unter rein landwirtschaftlichen Fuhrwerken in diesem Sinne im allgemeinen nur die Fuhrwerke innerhalb des landwirtschaftlichen Betriebes, die der Befüllung und der Ernte dienen, während die Fuhrwerke für den Transport von landwirtschaftlichen Produkten und landwirtschaftlichen Maschinen, sowie für den Transport von landwirtschaftlichen Produkten unmittelbar den Verbrauchern zum Absatz dienen, nach diesen Vorausleistungen nicht als landwirtschaftliche Fuhrwerke angesehen werden.

Eine glänzende Zukererte in der Fischelowski

Nach der amtlichen Statistik weist die Anbaufläche sowohl die Ernte der Zukererte als die Zukerproduktion in der Fischelowski Kreis für 1924/25 eine sehr bedeutende Steigerung im Vergleich mit dem Vorjahre 1923/24 auf. Die Anbaufläche ist in Wämen um 26,82 Prozent auf 147 038 Hektar gestiegen, in Wämen um 47,81 Prozent auf 62 520 Hektar, so daß auf dem ganzen Staatsgebiet 299 645 Hektar gegen 225 712 Hektar im Vorjahre angebauet wurden, was eine Steigerung um 32,75 Prozent bedeutet. Die Zukererte ist in Wämen um 41,27 Prozent auf 32 979 937 Metzerentner, in Wämen um 39,40 Prozent auf 26 856 Metzerentner, in der Elblande um 56,32 Prozent auf 12 227 107 Metzerentner, so daß die Ernte in der ganzen Republik jetzt 82 063 985 Metzerentner gegen 58 391 200 Metzerentner im Vorjahre betrug, das ist eine Steigerung um 42,08 Prozent auf 7 672 785 Metzerentner, in der Elblande um 53,92 Prozent auf 4 478 855 Metzerentner, in der Elblande um 55,54 Prozent auf 1 925 235 Metzerentner gestiegen, so daß die gesamte litauische Produktion jetzt 14 134 021 Metzerentner gegen 10 222 158 Metzerentner im Vorjahre beträgt, was eine Steigerung um 41 Prozent bedeutet.

Zukerereubereite in Europa

Nach den Feststellungen des Internationalen Landwirtschaftsinstituts in Rom ist das diesjährige Ergebnis der Zukerereubereite in den europäischen Ländern, die für 80 Proz. der Zukerzeugung in Betracht kommen, 27,4 Mill. Tonnen, ein Mehr von 1,8 Proz. gegen das Vorjahr und von 35 Proz. gegenüber dem Durchschnitt der vorhergehenden fünf Jahre. Der Zukerertrag der Wämen betrug in Deutschland 14,50 Proz., gegen 15,50 Proz. im vorigen Jahre. Die entsprechenden Siffern für die Fischelowski sind 17,65 bzw. 15,90 Proz. Die Gesamtzeugung dieser beiden Länder stellte sich auf 2 600 000 Tonnen gegenüber 2 100 000 Tonnen im vorigen Jahre. Die Erzeugung von 500 000 Tonnen gegen 420 000 Tonnen im Vorjahre, die Belgians 395 000 gegen 295 000 Tonnen. Alle diese Länder zusammen dürften 8 000 000 Tonnen Zukerere liefern, ein Mehr von 22 Proz. gegen das Vorjahr.



Schlensch & Becker, Mannheim.
Generalvertreter der Firma **Heinrich Lanz, Mannheim.**
Grosses Lager in Rohölmotoren „BULLDOG“, Dreschmaschinen, Pressen, Erntemaschinen etc.
Reichhaltiges Ersatzteillager. Moderne Reparatur-Werkstatt.

Landredit-Bank Sachsen-Anhalt
Aktien-Gesellschaft
Halle (Saale), Magdeburger Strasse 3 und 4
Reichsbankgirokonto. Postscheckkonto: Leipzig 6518. Fernsprecher: 8538, 8548, 9045, 9046.
Filialen in Beetzendorf, Eisloben, Heiligenstadt, Magdeburg, Salzwedel, Stendal, Agentur in Schwittersdorf.
Bankmäßige Geschäfte jeder Art.
Nähere Auskunft wird gern erteilt.

Universitäts- und Landesbibliothek Sachsen-Anhalt
urn:nbn:de:gbv:3:1-171133730-16872166X192501181-13/fragment/page=0003

Hempelmann & Krause, Halle a. S., Klein- schmieden

empfehlen
sämtliche Garten- und Feldgeräte,
verzinkte Drahtgeflechte,
— Spalier und Stacheldrähte. —

Eisen-, Messing- und Stahlwaren
Werkzeuge jeder Art,
Glas-, Porzellan-, Kristall-, Luxuswaren



Waggonweise nach allen Stationen
prompt und billigst
durch die Grubenvertretung

**Glückauf-
Kohlenkontor**

G. m. b. H.

Halle (Saale),

verl. Königstraße (Eing. Raffineriestraße).
Fernsprecher 3880 und 3981.



Werschen-Weißenselher Grudekoks, Sütten-
koks, Steinkohlen, Nagelsteine, Rohkohle.

Allgemeine Gas-Akt.-Gesellschaft

Telephon 3341 u. 5654 Stadtgeschäft Halle Gr. Ulrichstr. 54

Elektrische und Gasanlagen für Licht und Kraft
Be- und Entwässerungsanlagen
Zentralheizungsanlagen aller Systeme
Gesundheitstechnische Anlagen

General-Vertretung der „Varta“, Abteilung der Akkumulatorenfabrik A.-G.
Lager, Ladestation und Reparaturwerkstätte für Akkumulatoren und
Starterbatterien

Reichhaltige Ausstellungsräume und Lager von Be-
leuchtungskörpern und allen Gebrauchsgegenständen

Gebrüder Bethmann ♦ Halle a. S.

Werkstätten für Wohnungskunst ♦ Große Steinstraße 79/80

Hervorragende Ausstellung neuzeitlicher Zimmer-Einrichtungen

nach Künstlerentwürfen, mit besonderer Berücksichtigung der Zweckmäßigkeit, Bediegen-
heit und Formensönheit, unter Verwendung edelster Hölzer und erstklassiger Stoffe.

Beleuchtungskörper • Teppiche • Stoffe • Vorhänge • Antike Möbel.

Samburger Zigarren Börse



Fernsprecher 1497 · Halle an der Saale · Fernsprecher 1497

Leipziger Straße / / Ecke Neue Promenade 16

Bekannt durch führende
Marken und Qualitäten!

Meine Schaufensterauslage bitte zu beachten!

Speise- und
Herrenzimmer
in Eiche u. Nußbaum
liefert billigst
G. Schable,
Gr. Märkerstraße 4
am Markt.

Pianos
Hochklassige
Sprechapparate
Liders. Würtz
am Platz

Preiswert u. gut
kaufen Sie sämtliche
Unterzeuge und
Strumpfwaren
in Leipzig Spezialgeschäft
H. Schnee Nachf.,
Gr. Steinstr. 18. Gebr. 1883

Musikapparate
Scha platten
Hör- u. Sprechapp.
Reparaturen.
Julius Kegel,
Steinweg 33 L.
Hamburgstr. 27

Herren-Ausstattung
Handschuhe
Jumper, Sportjacks
Strumpf-, Wollwaren
Damen-, Kinderwäsche
Feine Lederwaren,
Dauerwäsche
Spielwaren
G. Liebermann,
Geiststraße 42.

Becker & Lasch

Fabrik für Rohrbearbeitung und Rohrleitungsbau
Grünstr. 28 Halle-Saale Telephon 1124 und 4553

Zentralheizungen aller Systeme

Gas-, Wasser- u. Kanalisations-Anlagen
Reparaturen und Schweißarbeiten
Kostenloser Ingenieurbesuch

Volks-Feuerbestattungs-Verein Groß-Berlin.

Bezirk Halle (Saale).

Hauptgeschäftsstelle:
Berlin N 39, Chausseestraße 63, Eingang Liesenstraße.

Bezirks-Geschäftsstelle:

G. Hennicke, Halle (Saale), Breitestraße 3.

Unter Staatsaufsicht.



420000 Mitglieder.

Eigenes Bestattungswesen. — Eigenes Sägewerk mit
Holzbearbeitung und Sargfabrik in Biesenthal (Mark).
Treffen Sie bei Beiseiten-Arrangements für Ihre Bestattung!
Nach einmonatiger Mitgliedschaft kostenlose pietätvolle Bestattung.
Ohne ärztliche Untersuchung — Kein Kirchenaustritt erforderlich.
Alle Überschüsse und Gewinne, auch aus den eigenen Industrieanlagen, kommen
nur den Mitgliedern zugute, daher immer niedrigere Beiträge und höhere
Vereinsleistungen.
Nach 20jähriger Beitragszahlung tritt Beitragsfreiheit ein.

Was leistet der Verein?
Der Verein besorgt und bezahlt die vollständige Einkäschung als: Amtskäschung
Atteste, geklehten dekorierten Sarg mit Innenausstattung, Ueberführung nach dem
Krematorium mittels eigener Bestattungsautomobile nebst Begleitern. Disposition
in der Feuerbestattungs-Anstalt, Orgelpfeil, Flur oder freien Felder, die Einkäschung
Aschenkapel, Beisetzung des Sarges und die Stelle. Der Verein nimmt auch die
Angehörigen die schwierigen Wege und alle Kosten, die eine pietätvolle Feuer-
bestattung verursacht, ab.
Mitglieder anderer Feuerbestattungsvereine haben beim Uebertritt keine Ankauf-
gebühr zu zahlen und sind sofort, also ohne jede Wartezeit, vollberechtigt.
Hinterbliebenen-Behilfs-Versicherung.
Gegen Zahlung eines mäßigen Zusatzbeitrages kann sich das Mitglied auf 10, 20,
und 400 Goldmark versichern. Die versicherte Summe wird nach Vollverbreitung
im Falle des Ablebens bei Anmeldung des Sterbefalles sofort ausbezahlt.
Man verlange kostenfreien Prospekt.
Der Vorstand: v. M. Mühlhahn.

Konserververein.

Gelesen hielt der Konserververein in Halle im „Gemeinnützigen Vereinshaus“ seine diesjährige Sitzung ab.

Amnähmungen an das letzte im Vorzuge des Reichspräsidenten in Redebringungen, worüber schon jetzt sich zu äußern für die Wahl des Reichspräsidenten, der zwar nicht in allem den Anforderungen der Konserververeine entspricht, aber der trotz aller dieser Mängel, empfangt der Vortragende den früheren Reichspräsidenten, während er von einer Kandidatur absteht.

Der Vortragende sprach über die Bedeutung der Konserververeine, die in der letzten Zeit der Weltgeschichte eine große Rolle spielen, und die in der Zukunft noch eine größere Rolle spielen werden.

Der Vortragende sprach über die Bedeutung der Konserververeine, die in der letzten Zeit der Weltgeschichte eine große Rolle spielen, und die in der Zukunft noch eine größere Rolle spielen werden.

Moderner Kammermusik-Wend

In jeder Richtung in der Entwicklung der Musik zu entsagen, hatte die „Hilfsworte“ als viertes Sonderheft einer modernen Kammermusik-Wend angehängt.

Das soll man über die Werke sagen, die da nehm vorgetragen wurden? Vor „Strawinsky's „Concerto“, das den Anfang machte, ist dem bewährten Rufe, ob es noch andere Vorkämpfer hat, ist nicht zu bezweifeln.

Um den Roten Turm

Reiz, wissen Sie, mit leben müßten in dem verzeihen Welt. Im Januar, wo alles winterhörteln mit, egal das kochende Frühlingsweiser mit Reschen an Sonnenlicht.



viele Anfänge zu genialer und gefühlvoller Musik. Daß sie noch Auffassung besser, welche ihr Urteil an den Schöpfungen unserer großen Meister ergoßen haben, nicht zur Entfaltung kommen und mehr und mehr von Sonderbarkeiten überwandert werden, ist nicht zu bezweifeln.

Für die Wiederhergabe dieser mit allerlei Schwierigkeiten reich gespickten Werke fehlten Vico Amar, Walter Calpar, Paul Hindemith und Rudolf Hindemith, die die Überzeugung mußten, wenn der Stoff nicht gar zu überaus schwierig gewesen wäre.

Konzert im Thaliahall

Die Orchestergesellschaft des Musikvereins für das mittlere Schulniveau veranstaltete am Freitag im Thaliahall ein Konzert mit einem vornehmen, hinsichtlich jedoch nicht einheitlichen Programm.

Am Fingel wirkte Kapellmeister Kurt Meine, Halle, und erwieb sich, nach weniger glänzenden Einbrüden in den ersten Nummern, schließlich doch als gewandter Begleiter mit beachtenswerter, allerdings etwas unvollkommener, jedoch mit gutem musikalischen Empfinden. Weiter wirkte sich die Musikanten, Dresden, als eine Sängerin mit an und für sich gutes Material vor; leider hörte ab und zu ein leichtes Zerknüttern und ein allzu häufiges Fortissimo; auch ließ die Stimme, namentlich in der ersten Viadegruppe, nach der Höhe zu klingen und Schmelze vermissen; in der zweiten Viadegruppe allerdings überforderte die Sängerin dann durch übermäßigen Glanz und Fülle und außerordentlichem Vortrag.

Für die Tenor-Gesänge sang Ernst Meber mit seinem ansprechenden Vortrag; die Sängerin war desmal in jeder Stimmung und wurde durch geschickten Einsatz vollumfänglich gefördert. In den Duetten fehlte oft die nötige Mischung, da die Sängerin sich ihrem Partner im Pianissimo nicht anpassen wollte und im Reiz übertrieb.

Der am Freitag geführten von Herrn Axel Efflein (Musik) und Ernst Meier (Gesang) mit verlustlos ihr Bestes zu geben. Musikisch und technisch konnte man wohl bei bescheidenen Ansprüchen zufrieden sein, jedoch ließ die Zueignung und gegenwärtige Abminderung sehr zu wünschen übrig, noch dazu, wo das Besondere der bei größtem Aufwand (1) gespielt wurde. Hier kam man aber über die besten Dilettantismen nicht hinaus.

Der „Waldteich“ ist nun auch neuzugleich einseitig fortgesetzt worden. Die Waldteich Frau Wm. Schürig hat das Rollen in

Table with 2 columns: 'Wann geht ich ins Stadtkonzert?' and 'Wann geht ich ins Stadtkonzert?'. It lists dates and times for various concerts.

In der hoffnungsvollen Seele laßen, Daß die Menschen, wenn sie frei in bieber, Doch zuweilen ihren Engel haben. So der Engel, dessen Berg erzwirmt (Engel haben wir nicht, denn wir sind nicht frei).

Es rieten ihn, sie rieten her, In ihnen nicht. So sie schmer, Zu bilden die Neugierde (So der deutsche Volkes Neugierde). So haben ihnen beiden (So haben ihnen beiden).

ein nettes Koffertchen heranzubringen lassen, und jeden Freitag und Sonnabend finden Konserndinnerungen statt.

— Posaunenfesten. Sonntag nachm. 4 Uhr abends 8 Uhr Konzert des Posaunen-Orchesters, Witthöf, 4. Posaunen-Orchester mit Leitung von Prof. Dr. W. Witthöf.

Deinnsnachrichten

Die Aufnahme von Mitteilungen unter dieser Rubrik erfolgt nur gegen Bezahlung. Anfragen über die Bedingungen sind zu richten an den Redakteur.

— Reichs-Verkehrsmittel. In der Reichs-Verkehrsmittel-Kommission sind die Bedingungen für die Lieferung von Eisenbahnwagen festgelegt.

— Reichs-Verkehrsmittel. In der Reichs-Verkehrsmittel-Kommission sind die Bedingungen für die Lieferung von Eisenbahnwagen festgelegt.

Radio-Ecke

— 9-10 Uhr: Vortrag von Dr. W. Witthöf über die Bedeutung der Radio-Stationen.

— 10-11 Uhr: Vortrag von Dr. W. Witthöf über die Bedeutung der Radio-Stationen.

— 11-12 Uhr: Vortrag von Dr. W. Witthöf über die Bedeutung der Radio-Stationen.

— 12-1 Uhr: Vortrag von Dr. W. Witthöf über die Bedeutung der Radio-Stationen.

— 1-2 Uhr: Vortrag von Dr. W. Witthöf über die Bedeutung der Radio-Stationen.

— 2-3 Uhr: Vortrag von Dr. W. Witthöf über die Bedeutung der Radio-Stationen.

— 3-4 Uhr: Vortrag von Dr. W. Witthöf über die Bedeutung der Radio-Stationen.

— 4-5 Uhr: Vortrag von Dr. W. Witthöf über die Bedeutung der Radio-Stationen.

— 5-6 Uhr: Vortrag von Dr. W. Witthöf über die Bedeutung der Radio-Stationen.

— 6-7 Uhr: Vortrag von Dr. W. Witthöf über die Bedeutung der Radio-Stationen.

— 7-8 Uhr: Vortrag von Dr. W. Witthöf über die Bedeutung der Radio-Stationen.

— 8-9 Uhr: Vortrag von Dr. W. Witthöf über die Bedeutung der Radio-Stationen.

— 9-10 Uhr: Vortrag von Dr. W. Witthöf über die Bedeutung der Radio-Stationen.

— 10-11 Uhr: Vortrag von Dr. W. Witthöf über die Bedeutung der Radio-Stationen.

— 11-12 Uhr: Vortrag von Dr. W. Witthöf über die Bedeutung der Radio-Stationen.

— 1-2 Uhr: Vortrag von Dr. W. Witthöf über die Bedeutung der Radio-Stationen.

— 2-3 Uhr: Vortrag von Dr. W. Witthöf über die Bedeutung der Radio-Stationen.

Jahrgang 188.

Aus Mitteldeutschland

Noch eine Tagung des Provinzial-Landtages

Wiesbaden, 17. Januar. Die Winterperiode des Provinzial-Landtages, die im Februar...

Mit dem Auto tödlich verunglückt

Rabrus, 17. Januar.

In Steinach (Sachsen-Meiningen) trug sich ein schwerer...

Am Abend, 16. Jan. (Brand einer Schöne) Wegen 6...

Abend, 17. Jan. (Interessante Vorstellung von Verbeislingen.)

Abend, 17. Jan. (Der Kriegerverein feiert Gedächtnisfeier.)

Abend, 17. Jan. (Eine neue Tabakbauvereinigung.)

Abend, 17. Jan. (Grober Unfall.)

St. Ulrich bei Mücheln, 16. Jan. (Schlagungserschlag) An der...

Manstorf, 17. Jan. (Banditen und Bettelgänger) Der...



Kassel, 17. Jan. (Der geniale Rechner) In ein Lokal auf...

Wangenstein, 17. Jan. (Mit dem Lokalbahn) Durch das...

Reisen, 17. Jan. (Eine sehr große Anzahl von Tabakbauern...)

die Mutter dazu und sich die brennenden Socken herunter. Die...

Stendal, 17. Jan. (Polizei) In Stendal (im Spiel) Mehrere...

Ein harter Kampf Rugby-Neufachler - England 17:11

Der große internationale Match zwischen Neufachler und England...

Wühringen, 17. Jan. (Die Diebstahlsfälle auf der Straße) Dieser Tage...

Wiesbaden, 17. Jan. (Wochendauch nach einem Raube) wieder gefasst.)

Haar-See-Kuren! Ein Seebad der Ostsee-Anstalt.

Stiller's Schuhwarenhaus G.m.b.H. In der Zeit vom 17. bis 25. Januar werden wir aus unserem Beständen, die sich bekannterweise nur aus Waren erster Qualität zusammensetzen...

Vorläufiges Wirtschaftsabkommen mit Polen

Berlin, 12. Januar.

In den letzten Tagen haben zwischen einer deutschen und polnischen Delegation Verhandlungen über ein vorläufiges Wirtschaftsabkommen stattgefunden, die zu einem Abschluss geführt haben, und zwar auf der Grundlage, daß jeder der vertragsschließenden Teile auf die in sein Hoheitsgebiet zur Einfuhr gelangenden Waren des anderen Teiles die jeweiligen Zölle seines allgemeinen autonomen Zolltariffs anwenden wird. Beide Länder werden von Restriktionsmaßnahmen absehen. Die allgemeinen Handelsvertragsverhandlungen zwischen den beiden Ländern werden am 1. März d. J. S. S. beenden. Die beiden Regierungen haben sich verpflichtet, zu diesem Abkommen innerhalb drei Tagen ihre Zustimmung zu erteilen.

Berlin, 16. Januar.

Die deutsche Regierung hat gestern durch den Botschafter in Warschau an der polnischen Regierung über ein vorläufiges Wirtschaftsabkommen, das am 12. Januar in Berlin unterzeichnet wurde, gegeben. Die polnische Regierung hat ebenfalls ihre Zustimmung zu dem Abkommen erteilt.

Die Illegalität des Ruhrreinbruchs und die Replo

Berlin, 16. Januar.

Amlich wird mitgeteilt: Der „Manchester Guardian“ vom 14. Januar brachte einen Artikel, in dem unter anderem, soweit aus bisher vorliegenden Nachrichten ersichtlich, ausgeführt wird, daß Deutschland zum Erlaß von englischer Replo die Illegalität des Ruhrreinbruchs bisher vor der Reparationskommission nicht geltend gemacht habe. Demgegenüber ist darauf hinzuweisen, daß die deutsche Regierung ihre Protestnote gegen den ungesetzlichen Ruhrreinbruch vom 11. Januar 1923 mit dem Erlaß vom 18. Januar auch der Reparationskommission offiziell mitgeteilt hat. Die deutsche Regierung hat außerdem ihre Auffassung von der Illegalität der Ruhrbesetzung in ihren Noten vom 21. und 28. November vorigen Jahres erneut gegenüber der Reparationskommission zum Ausdruck gebracht und verlangt, daß unbeschadet ihrer Auffassung über das betragsmäßige Vorgehen Frankreichs und Belgiens die Zwangsreparationslieferungen Deutschlands zum mindesten auf Reparationskonto gutschrieben werden müssen. Die Reparationskommission hat es aber befallig bis zum heutigen Tage gutschreiben abgelehnt, sich mit der Abrechnung als solcher überhaupt zu befassen. Sie hat daher auch beide Noten der deutschen Regierung unbeantwortet gelassen.

Die Strafanträge im Leipziger Kommunistenprozeß

Leipzig, 16. Januar.

Nach Schluß der Vernehmungen in dem großen gegen süddeutsche Kommunisten angehängten Sprengstoffprozeß beantragte der Vertreter der Reichsanwaltschaft folgende Strafen:

Gegen den Hauptangeklagten Marschall eine Gefängnisstrafe von sechs Jahren u. sechs Monaten Zuchthaus unter Anrechnung von fünf Monaten Unterjuchthaus sowie eine Geldstrafe von 500 Mark, die ebenfalls durch die Unterjuchthausstrafe erfüllt anzusehen ist; gegen die Angeklagten Matthes und Hammerhöfer Zuchthausstrafen von je drei Jahren und 300 Mark Geldstrafe unter Anrechnung von je sieben Monaten Unterjuchthausstrafe; gegen die Angeklagten Griesler, Wittmann, Reiser und Braun je ein Jahr sechs Monate Zuchthaus unter Anrechnung von acht Monaten Unterjuchthausstrafe und einhundert Mark Geldstrafe, die ebenfalls als erfüllt anzusehen sind; für die übrigen Angeklagten Gefängnisstrafen von einem Jahr sechs Monaten bis zu einem Jahr unter Anrechnung der erteilten Unterjuchthausstrafe. Das Urteil wird heute nachmittags erwartet.

Johannes Grün Weinbau Winkel (Rheingau) Weinhandel Halle (Saale)

gegr. 1852

In- und ausländische Weine · · · Schaumweine und Spirituosen

Weinstuben Johannes Grün Rathausstr. 7 · Ausgewählte Speisesharte, Alle Saison-Delikatessen.

Lincoln Fordson

Ford

Personenwagen 4-5sitzig
1-to-Lastwagen 1-to-Lieferwagen

Traktoren

Original Ford-Preise ohne jeden Zwischenhandel

Alle Ersatzteile am Lager Ab Lager Halle lieferbar

Halle (Saale)
Merseburger Straße 151.

Otto Kühn
autorisierte Fordvertretung
Fernruf 6619.

Zwangsversteigerung.

Donnerstag, den 22. Januar d. J. und geachtet falls noch Freitag, den 23. Januar d. J. um 10 Uhr, werden in dem bei Halle a. S., Berlinstr. 2 folgende Gegenstände öffentlich meistbietend gegen Barzahlung versteigert:

- 1 Schnell-Kalktraktoren 12/30 P.S., 14 H.
- 2 Filter
- 1 Sandpumpe mit Schlauch
- 1 Deimalwaage mit Gewicht
- 1 Damenrad
- 1 Schleibott
- 1 Korb- und Kapselmachine
- 1 Säeremachine mit Wolf
- 15 Kanarienvogel
- 9 elterne Säfer
- 45 Goldsaffer
- 2 verzinnte eiserne Pfannenröhrte
- etwa 550 kg alte Eisenstücke
- 13 Eisenstücke mit Anbau
- 50 Kräuterbüchsen mit ev. Inhalt
- 500 Pfälzer Käse
- etwa 200 Liter in Korben oder etwa 1400 l Untervergesselt, Himbeerfrucht, Zitronenfrucht, Kirschenmutterl
- 20 Korbbüchsen u. versch. Eisenwaren
- 1 Eisenkist mit Inhalt
- etwa 23000 Leere Pfälzer aller Art
- 20 Transporthäute und Transporthäute
- 25 Leere Korbbüchsen
- Goldschellen, Vorrat an Staniolpapier und Rollen.

Hauptvollamt Halle (Saale).

Antique Versteigerung unterer Versteigerer verkaufen unter sehr günstigen Bedingungen einen

4 to. Dürrkopp-Lastwagen.

Das Fahrzeug ist sehr gut erhalten und hat die neue Verstellung. Werk. Antriebsmechanik.

Mitteldeutscher Schrotthandel
Paul Schmidt, G. m. b. H.
Halle a. S., Abt. Königstraße 14.

Von heute ab empfehle

50 Stück
pa. hochtragender u. neumilchender

Kühe
preiswert zum Verkauf.

S. Pfifferling, Halle (S.),
Brandstr. 17. — Fernruf 6288.

In jedem gemütlichen Heim ist ein „VOX“-Musikapparat

Operngesänge sowie Konzertstücke oder moderne Tanzmusik, nur von den besten Künstlern gesungen oder gespielt, können durch einen „VOX“-Apparat elektrisch oder mit Federantrieb in unerreichter, vollendeter Wiedergabe ohne Nebengeräusch zum Vortrag gebracht werden.

Gustav Uhlig, Halle (Saale), unter Leipziger Straße, Fernsprecher Nr. 6389. Gegründet 1859.

Bekanntmachung.
Der an der Bahnhalle Halle (Saale) - Kleeblüten leben seltsame Bahnhalle. U. Kleeblüten erhält vom 1. März 1925 ab die Bahnhalle Halle - Kleeblüten.
Halle (Saale), im Januar 1925.
Deutsche Reichsbahn-Gesellschaft.
Reichsbahndirektion Halle (Saale).

Weld
edelwertender Herr

bedient einen national-gemühten Arbeiter (geb. 1880) der durch krank ist, einen abgeleiteten Valerol oder Hingus? Habe keine andere Richtung mehr, mich aber wegen Krankheit nicht mehr. Schreiben unter Z. 6285 an die Reichsbahndirektion dieser Zeitung erbeten.

Deutsche, ehrt Euern Hindenburg!

Das neue hindenburg-Jahrbuch hat infolge der steigenden Nachfrage eine Neuauflage erfahren.

Es erscheint in vierfarbigen Bildern mit 10. Bildern von der ersten bis zur letzten Schlacht, die sich im Jahre 1914 ereigneten. Die vier Jahrbücher sind, wie bisher, reich illustriert und enthalten unter anderem die wertvollsten unteren Karten der Schlacht. Die Schlachtzüge sind farblich hervorgehoben und die Schlachtzüge sind farblich hervorgehoben. Die Schlachtzüge sind farblich hervorgehoben.

Schreiben Sie diese neue Karte, die auch die neue Auflage bald erscheinen wird.

Verlag Otto Thiele, Buch- u. Kunstdruckerei, Halle-S., Leipziger Straße 61/62.

Wegen Aufgabe der Schäferei

verkaufe 32 Mutterkühe, zum Teil tragend, zum Teil mit Lämmern, 20 Ferkel und 1 Hof. Die Schafe sind in sehr gutem Futterzustand.

Fischer, Köchel bei Wettin.

Wegen Aufgabe der Pachtung

verkauft

Läufer zur Zucht und Mast, tragende Sauen des natürlich gehaltenen Glimritz Weidenschweines (deutsches Land- x Edelschwein)

Städt. Landgut Glimritz,
Halle (Saale).

Eden Dienstag hat ein großer Transport

1a Fatterschweine

60-120 Pfund schwer, in meinen Stallungen in Delitzsch, Eisenberg, etc., sehr preiswert zum Verkauf

Karl Nickel, Delitzsch.
Fernruf 302.
Die Schweine werden nach Gewicht geschätzt und nach jeder Saison verkauft.

Mir bitten unsere geehrten Leser, nur bei unseren Interenten einzukaufen.

Vorwerk-Teppiche beste Barmer Qualitäten, dem Perserteppich gleichwertig.

Riesenteppiche	Zimmerteppiche	Brücken
350×470 cm	200×320 cm	70×160 cm
350×500 cm	250×370 cm	90×180 cm
1025,- Stk.	395,- Stk.	110×220 cm
1130,- Stk.	560,- Stk.	68,- Stk.
	785,- Stk.	100,- Stk.
		150,- Stk.

Arnold & Troitzsch, Halle (Saale), Teppichhaus, Große Ulrichstr. 1.
 Beste Perserteppiche und Brücken zu vortheilhaften Preisen.

Unsere Geschäftsräume befinden sich jetzt auf unserem Lagerplatz am Ende der Schmiedstraße.

Hugo Stinnes Eisen-Aktiengesellschaft
 Zweigniederlassung Leipzig
Verkaufsabteilung Halle (Saale)
 Fernsprechanschlüsse wie bisher: **Halle Str. 2947 und 5411, Drahtanschrift: Stinnes Eisen.**

Lager: in Stabeisen, Formeisen, Bandeisen, Eisenblechen, (Baroper Feinbleche), Zinkblechen, Röhren, Drahtstiften aller Art, Schweissdraht, Carbid.

Man lehne jede Nachahmung ab!



Original WELGER-Strohpresen
 für Selbst- und Handbindung
 sind das Ergebnis 25jähriger Erfahrung

Gebrüder Welger / Maschinenfabrik / Wolfenbüttel
 Vertreter an allen größeren Plätzen des In- und Auslandes

Friedmann & Ambach, Arnstadt (Thür.)
 Wagen- und Arbeitspferde,
 Zug- u. Zuchtvieh aller Rassen.
 Ständig größte Auswahl.
 Fernruf 110.

Blüthner-Ibach Steinway & Sons
 Flügel u. Pianos
 Alleinvertr. B. Doll Hales.
 Gr. Ulrichstr. 33/34

H. BÄTHMANN-HORNBURG
 Kreis Halberstadt
 fertigt als Spezialität seit über 50 Jahren
Original-Hornburger Ackerwagen
 und Räder für jede Tragfähigkeit,
Pflüge
 in verschiedenen Marken für alle Bodenarten, mehrscharige Pflüge, Hack- und Häufelpflüge, Ackerschleichen, Acker- u. Saatreggen in verschiedenen Ausführungen.
Eggen zum Vertilgen von Hederich.
 Geräte für Spargelkultur.
 Sämtliche Geräte werden aus besten Materialien hergestellt. Preislisten frei!

Gründer!
 Aufzahlung über Patent- und Gebrauchsmuster! Durch unsere Erfindung...
Pianos
 preisw. Teilaufzahlung. Gebr. Pianos von 400 Mark an. H. Schenker, Sophienstr. 16
Scheuerbücher
 empfiehlt vorzüglich H. Schenker Nachfolger, Gr. Steinstr. 84.

Anbauer für **Zuckerrübensamen** suchen
Carl Schobbert & Comp.
 Zuckerrüben-Samenzüchter
 Geegründet 1857 / **Quedlinburg** / Geegründet 1857.

Oscar Stümpfel, Maurermeister
 vormals Ernst Friedrich
 Projekte — Bauausführungen — Gutachten
 Büro: **Robert Franzstraße 15**
 Wohnung: **Yorckstraße 65**
 Fernsprecher 6118.

Baustellen zu verkaufen ♦ Garagen zu vermieten.

Runkerrüben, Mohrrüben, prima Wiesenheu, alte Sorten Stroh, Sädel, gefebte Ware emp. Ladungsweise billig.
M. Arthur Unzer, Leipzig-Gohlis.
Torfsreu u. Mull liefert prompt
Jakob Blocher, Halle a. S., Tel. 5934.

HUGO MEISERT
 Könnern (Saale)
 Getreide, Futter- und Düngemittel, landwirtschaftl. Sämereien, Kohlen- und Mehlhandlung.

Mitteilung der Frankfurter Stiftungen.
 Anmeldungen neuer Schüler und Schülerinnen für die 6. Klassen werden Montag, Mittwoch, Donnerstag und Sonnabend von 12-4 Uhr im Amtsstamm der Unterrichtsstellen entgegen genommen. Bei der Anmeldung sind Kauf- u. Impfchein sowie das letzte Schulzeugnis vorzulegen.
 Buchmann, Direktor.

Die 3 letzten Inventur-Ausverkaufstage

Hemdentuch	0,85, 0,65	0,48
Nessel 80 cm breit	Meter 0,96	0,46
Linon für Bettwäsche, 100 cm breit	Meter 2,50, 1,80, 1,20	0,70
80 cm breit	Meter 1,80, 1,20	
Körperbarchent weik, gebleicht	Meter 1,10, 0,95	0,75
Hemdenbarchent gestreift, doppelt	geräumt Meter	0,58
Züchen für Bettwäsche, 120 cm breit	Meter 2,00, 1,50	0,90
80 cm breit	Meter 1,20	
Bett-Damast Ware, 180 cm breit	Meter 5,80, 2,80; 80 cm breit Meter 1,80	1,35
Stangenleinen 180 cm breit, 2,80, 2,10, 80 cm breit Meter 1,50		1,25
Betttücher abgep. prima Dowlas	Meter 5,00, 2,80	3,20
Damenhemden aus guten Stoffen mit Langsete und Stickereien	3,00, 2,80, 2,10	1,50
Damenbeinkleider m. schön. Stick.	2,40, 2,00, 2,10	1,50
Kleider-Barchent in modernsten Musterungen	Meter 1,40, 1,20	0,65
Musselin in schön. modernen Dessins	Meter 0,96	0,65
Kleiderstoff einfarbig	1,25, 1,15	0,95
Winter-Mantelstoff	180 cm breit 0,75, 0,50	3,95

Geschw. Wolff
 Leipziger Strasse 37 gegenüber „Rotes Ross“
Wratzke & Steiger, Juwelien — Gold — Silber.

Ueber Preise von Qualitäts-Pelzen zu bedeutend ermäßigten Preisen.

echte Skunkskragen 120,—
 d. ke. edle Pelzjacken 50,—
 eleg. Kreuz- und Silberfische 40,—
 „ amerik. Opossumkragen 60,—
 „ Damenpelzmäntel 180,—

Orientieren Sie sich bitte beim Fachmann.

eleg. amerik. Opossum-Schal-
 kragen, 2 Manschetten 75,—
 eleg. sealektr. Pelzjacken 230,—
 „ sealektr. Pelzmäntel 290,—
 „ Bibereff-Jacken 260,—
 „ Fohlen-Jacken 350,—

Monatliche bequeme Ratenzahlung

Ph. Most,
Karlstraße 17,

2 Minuten von der Landwirtschaftskammer.

Monatliche bequeme Ratenzahlung

Goldene Peitsche *Sumatra-Sandlaff. — Edelgewächs mit*
Pavana-Einlage. Feinste blumige Quali-
täts-Zigarre von sehr angenehmem, würzigem u. mildem Geschmack. 50 Stück M. 17,50.

Handelskammer *Unsortierte 1/2ne Sumatra-Zigarre mit*
St. Fells-Einlage. Feine, würzig, leichte
Qualität. Sehr beliebte Konsum-Zigarre von
mittem O-schmack. 50 Stück M. 9,—.

Rich. Heinze, Halle-Saale
 Gr. Steinstr. 71 (an der Hauptpost) / Gr. Ulrichstr. 40.
Havana-Importen. :: Feinste Hamburger Zigarren.

Palbator

Das weltberühmte Spezialbier gelangt
 am Montag,
 den 19. Januar
 zum



Ausstoß.

Zu beziehen in 5aß
 und Flaschen durch

Generalvertreter
Hermann Stäber
 vorm. Otto Filss
 Hallescher Biervertrieb Feldschlößchen
 Landsbergerstr. 27/28 — Fernruf 6268 u. 3894.

Getting

Gr. Steinstr. 12

Herrn- und Damenmodenartikel

Hemden, Unterzeuge

Habig Hüte

Sport- und Strassenstiefel

Fernruf 6912

Feinste Maßschneiderei für Herren und Damen

Grosse Auswahl erstklassiger in- und
 ausländischer Stoffe für elegante Kleidung.
 Beste Massarbeit, sehr mässige Preise.

Spez.: Sport-, Jagd- und Reit-Anzüge,
 Breeches, Burberry- u. Gabardine-Mäntel.

Auto-Mäntel, Pelz-Mäntel, Geh-Pelze.

Lederbekleidung.

Babys
 Badewanne
 Waschschiffre
 Wärmflasche
 Windelimer
 Wirtetrockner
 Selbstalter
 Nappchen
 Puderrosen usw.
 A. Bros. Nr. Sanders 3.

Briketts

und alle Brennmate-
 rialien sowie heuene
 Teilsabungen. Adressen-
 anfrage erb. mit Z. 6369
 an H. Gieseler, d. Stein.

Hühneraugen-

Entfernung schmerzlos.
 O. Osterburg, Kl. Steinstr. 8

Arbeitgeber! Haushaltungsvorstände!

Bei den am morgigen Sonntag stattfindenden Wahlen der
 Arbeitgebervertreter zum Ausschuss der Allgemeinen Orts-
 krankenkasse sind wahlberechtigt:

1. für Haushaltungen: der Haushaltungsvorstand,
2. für Einzelfirmen: der Inhaber,
3. für offene Handelsgesellschaften: ein Mitinhaber,
4. für Kommandit-Gesellschaften: ein persönlich haftender Ge-
 schäftsführer,
5. für stille Gesellschaften: der Firmeninhaber,
6. für Aktien-Gesellschaften: ein Mitglied des Vorstandes,
7. für Kommandit-Gesellschaften a. A.: ein persönlich haftender
 Geschäftsführer,
8. für die Gesellschaften m. b. H.: ein Geschäftsführer,
9. für Genossenschaften: ein Mitglied des Vorstandes.

Der Haushaltungsvorstand kann sich nicht durch Familienange-
 hörige vertreten lassen.
 Ebenso ist in den unter Nr. 2—9 aufgezählten Fällen die
 Vertretung durch Prokuristen, Betriebsbeamte und dergl. nicht ge-
 lässig. Eine Ausnahme hierbei bilden Niederlassungen und Filialen
 von Aktien-Gesellschaften, die hier in Halle keine Vorstandsmitglieder
 haben. In solchen Fällen ist der betreffende Leiter der Filiale, sofern
 er sich als solcher legitimiert, wahlberechtigt.
 Ein Verbot gegen diese Vorschriften hat die Ungültigkeit der
 Wahl zur Folge.

Haushaltungsvorstände nehmen zur Wahl mit: Wahl-
 ausweis und letzte Beitragsquittung.

Vertreter von Firmen nehmen zur Wahl mit: Wahl-
 ausweis, Beitragsquittung und eine Legitimation durch die Firma
 aus der ihre Eigenschaft als Inhaber bezw. Vorstandsmitglied
 persönlich haftender Geschäftsführer hervorgeht.

In Fällen, in denen es nicht möglich war, Wahl-
 ausweise zu erhalten, ist auf jeden Fall die letzte Beitrags-
 quittung mitzunehmen, die gleichzeitig zur Wahl berechtigt.

100000 Stunden gesessen
 haben Sie mit 50 Jahren, wenn Sie täglich
 5-6 Stunden lesen. Seien Sie deshalb
 nicht gleichgültig gegen einen braunen,
 auch bei langem Lesen den Rücken nicht
 ermüdenden **Bediara-Briefteil** von
„Babi“ (D. G. Lehmann u. S. H. H. H.)
 Hermannstr. 4. Moderne Formate, Kinder-
 und Puppenwagen, Jubiläumserl.

Es verlangen
 eine an Wohnort
 getrennte kleine
**Zweifamilien-
 Villa**
 mit grossem Garten
 Eingebote u. Z. 6369 an
 Geschäftsstelle d. B. H.

Leistungsfähigste
 Bezugsquelle für
 Chaiselongues
 u. Bettchaiselongues



Beuno Paris

Ruhebetten- und
 Matratzen-Werkstätten
 jetzt kleine Ulrichstr. 2
 Eingang Kanzleigasse
 2 Minuten vom Markt.

Gebrauchter, eleganter

Landauer

preiswert zu verkaufen.

Albert Schubert, Könnern.

QUALITÄTS-DRUCKSACHEN

Buch- und
 Kunst-
 Druckerei

Otto Thiele
 Halle 9/5.
 Leipzigerstr. 61/62.

Arbeitgeber! Haushaltvorstände!

Denkt an die morgigen Wahlen der Arbeitgeber-Vertreter zum Ausschuss der Allgemeinen Ortskrankenkasse! — Wählt die Wahlvorschlagsliste Nr. 2, beginnend mit den Namen:

Erstmann, Kausch, Holubek!

Wer sich keinen Wahlausweis mehr beschaffen konnte, nehme am Sonntag die letzte Beitragsquittung mit, die gleichfalls als Legitimation dient.
Allgemeine Arbeitgeber-Vereinigung für Halle und Vororte. **Hallischer Hausfrauenbund.** **Innungsausschuss.**
Mitteldeutscher Handwerkerbund (Ortsgruppe Halle). **Zentralausschuss Hallischer Unternehmerverbände.**

Persil bleibt Persil

das vollendete Waschmittel höchster Güte und Ergiebigkeit

zur Aufklärung.

Wahlen der Arbeitgebervertreter zum Ausschuss der Allgemeinen Ortskrankenkasse.

Das „Volksblatt“ versucht in seiner gefragten Ausgabe die von der Vereinigung der Arbeitgeber in Handel und Gewerbe“ aufgestellte Wahlorchlageliste Nr. 1 von dem Werdachte zu reinigen, die von Sozialdemokraten und Kommunisten gemeinsam aufgestellt ist. Gleichzeitig empfiehlt die „freie Vereinigung der Arbeitgeber in Handel und Gewerbe“ in einem an die hollische Arbeitgeberchaft gerichteten Flugblatt die Wahlorchlageliste Nr. 1 als die Liste der wählenden Arbeitgeber.“

Das „Volksblatt“ sowohl als auch das genannte Flugblatt vermeiden jedoch, nähere Angaben über die von ihnen empfohlene Wahlorchlageliste Nr. 1 zu machen. Die hollische Arbeitgeberchaft dürfte aus diesem Grunde interessieren, wenigstens die ersten fünf Bewerber dieser Liste kennen zu lernen.

Die Wahlorchlageliste Nr. 1 führt unter Nr. 1 Herrn Emil Koch, Geschäftsführer des Volkspartes, unter Nr. 2 Herrn Klempnermeister Berner.

Herr Berner hat zunächst den Versuch gemacht, auf der Liste hollischer Arbeitgeberverbände zu kandidieren. Er ist von uns abgelehnt worden, weil er finanziell der Allgemeinen Ortskrankenkasse unabhängig gegenübersteht, da er auf sein Grundstück eine Anzahl von der Allgemeinen Ortskrankenkasse erhalten hat.

An 3. Stelle: Herr Fischer, Geschäftsführer beim Allgemeinen Konjunktur-Verein und Mitglied der kommunistischen Partei.

An 4. Stelle: Herrn Wilsch, Herzog, Angestellter des „Volksblattes“ und Mitglied der Sozialdemokr. Partei.

An 5. Stelle: Herrn Fritz Kroh, Angestellter beim „Klassenkampf“, Mitglied der kommunistischen Partei.

Wir überlassen es hiernach der hollischen Arbeitgeberchaft, zu prüfen, ob unsere Behauptung, daß die Wahlorchlageliste Nr. 1 von Sozialdemokraten und Kommunisten aufgestellt ist, richtig ist oder nicht. Allgemeine Arbeitgeber-Vereinigung für Halle u. Vorort. Hollischer Hausfrauenbund. Junungs-Ausschuss. Mitteldeutscher Handwerkerbund, Ortsgruppe Halle. Zentralausschuss Halleischer Unternehmer-Verbände.

Das beste Geschäft für den Landwirt

ist der Zuckerrübenanbau. Die offensichtlichen Vorteile gegenüber den anderen Feldfrüchten z. B. an Getreide, Viehflutten (Blätter und Schnitzel), kostenloser Samenlieferung, frachtfreier Übernahme der Rüben usw. liegen klar auf der Hand. Dies alles bieten wir unseren Rübenlieferanten in weitestem Umfange. Zu jeder Auskunftsleistung sind wir gern bereit und laden hiermit zum Rübenanbau für unsere Fabrik für das Jahr 1925 ein.

Thüringische Zuckerfabrik Walschleben, Aktiengesellschaft, Walschleben bei Erfurt.

Sommer-Saatgetreide. Orig. Oppiner Hanna-Gerste



(von der Landwirtschaftskammer der Provinz Sachsen als Original-Saatzucht anerkannt)

hervorgegangen aus Großweizer Hanna, hohe Erträge liefernd, mit feinsten Brauqualität, widerstandsfähig gegen Krankheiten hat abzugeben zu den Bedingungen der Gesellschaft zur Förderung der Deutschen Pflanzenzucht

Saatzuchtgesellschaft Rittergut Oppin (Saalkreis).

Acker- und Arbeitspferde

von 4-6 Jahren alt. Dieselben stellen ich unter voller Garantie zu möglichst billigen Preisen zum Verkauf.

in Könnern a. G., „Hotel zum Post“ Fernruf 345. J. Tikotzky.



Ab Montag, den 19. Januar stehen große Transporte belgischer Arbeitspferde

in ganz besonderer Klasse preiswert bei mir zum Verkauf.

S. Piifferling, Halle (Saale) Brandestraße 17. Fernruf 6288.

Ab Dienstag stehen erstklassige Oldenburger Acker- und Wagenpferde

preiswert zum Verkauf.

G. Naundorf, Schlettau a. S. Telefon: Holleben 22. Einige Tauschpferde verkauft derselbe.



Morgen Sonntag großer Transport

best. ostfries. schwer. Kühe u. Färsen, ferner

gute deckf. ostfries. Herdbuchbullen mit guten Papieren bei mir ein.

H. Boyde, Kitzendorf-Brehna, Fernruf: Roitzsch 42.

Landwirte

erhalten zu günstigen Bedingungen auf land- und forstwirtschaftlich genutzten Grundbesitz

Gold- und Roggenpfandbriefsdarlehen

durch die

Landchaft der Prov. Sachsen

(Geschäftsbereich: Provinz Sachsen, Land Thüringen und Anhalt).

Die Ausgabe von 8prozentigen Gold-Pfandbriefen ist in Vorbereitung.

Nähere Auskunft durch die Generaldirektion der Provinz Sachsen, Halle (Saale), Martinberg 10.

Geschäftsstelle Magdeburg der Landchaft der Provinz Sachsen, Magdeburg, Otto-von-Suerste-Straße 22.

Geschäftsstelle Nordhausen der Landchaft der Provinz Sachsen, Nordhausen, Weberstraße 25.

Geschäftsstelle Weimar der Landchaft der Provinz Sachsen in Weimar, Lottenstraße 3.

1 Paar mittlere Pferde

in gut. Gangschaffende, hochwertig zu verkaufen.

Beefenlaublingen 7. Junger, echter

Sottierrier

Willy aus der auch in Befehlungen 4-7 Jahr alt. Befehlungen 42. 11. 1924.

Ein Familienhaus

in Wertheberg, Befehlungen 42. 11. 1924. 42. 11. 1924. 42. 11. 1924.

Wir bitten unterer gebirten Leser, nur bei unseren Interessenten einzukommen.



Ab Montag, den 19. d. Mts. empfehle ich frische Transporte Original Oldenburger und ostfriesische

Acker- und Wagenpferde

sowie rheinisch-belgische

Arbeitspferde.

Chr. Körber,

Halle-Saale, Landwehrstraße 6. Fernruf 1195.

Die Züchterverbände der Provinz Sachsen

veranstalten gemeinsam mit den ihnen angehörenden Viehverkaufs-Vereinigungen am 21. Jan. in Osterburg (Altst.) die

42. Versteigerung

durch die Viehverwertungsanstalt Osterburg. Zur Versteigerung kommen etwa 150 Stück Hindvieh.

Am 22. Januar, 9 Uhr vormittags, in Bismark (Altst.) die

111. Versteigerung

durch die Viehverwertungsanstalt Bismark. Zur Versteigerung kommen etwa 250 Stück Hindvieh.

Auf beiden Versteigerungen werden 11 fämellene und tragende Kühe, traagende Färsen, altes Vieh, Ochsen und Küllen verkauft. Die Veranstaltungen bieten Gelegenheit zum Ankauf von gutem Vieh- und Gerätematerial. Kataloge unentgeltlich bei den Geschäftsführern der Vereinigungen.

Fr. Zwicker, Halle a. S. empfiehlt äußerst preiswert ab Dienstag, den 20. d. Mts. einen frischen Transport besser belgischer, hollischer, Oldenburger und ostfrieser

Acker- und Wagenpferde.

Fernruf 2221.

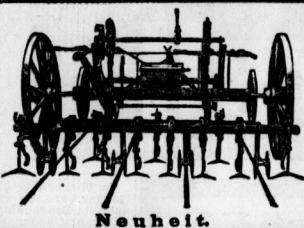
Domäne

von 600 Morgen (Ganowen), 10 Jahre Waidbauer, sehr abzurufen. Angeborene unter 2. 6311 an die Weichselstelle dieses Landes.

Einjähriges Hengstfohlen, Hannoveraner Abstammung, zu verkaufen. Preis: verlässlicher Weichselstraße Nr. 2.

Universitäts- und Landesbibliothek Sachsen-Anhalt

urn:nbn:de:gbv:3:1-171133730-16872166X192501181-13/fragment/page=0013



Bornscheins Hackmaschine „Pflanzenwohl“

mit **Moment - Schnittwinkel - Einstellung**
gleichzeitig verwendbar als
Kartoffel - Pflanzlochmaschine.

Tausendfach bewährt, stabile Bauart, leicht im Zug.

Prospekte kostenlos.

B. Bornschein, Spezialfabrik für Hackmaschinen, **Lauchstädt** (Kreis Merseburg), Fernruf Nr. 40.

Stellenangebote

Eine der bedeutendsten und bekanntesten deutschen Zigarrettenfabriken

sucht für den Bezirk Halle einen repräsentablen Herrn mit besten Umgangsformen und gewandtem Auftreten als

Vertreter.

Gefordert wird langjährige Erfahrung in der Markenartikelbranche. Da die Tätigkeit eine ausschließliche sein soll, wird außer Provision und Spesen ein festes Gehalt gewährt. Diskretion wird zugesichert. Bewerbungen um diese aussichtsreiche Position sind unter Beifügung eines ausführlichen Lebenslaufes, von Zeugnisabschriften, Referenzangaben (besonders aus Kundenkreisen) und Bild einzureichen an **Rud. Mosse, Dresden, unter D. G. 986.**

Spezialfabrik für Tischler-Leim und Fournierleim, Original-Hammer-Olen „Heiha“ Leimwärmer und Wärmepfannen etc, seit 40 Jahren bestehend, sucht

Generalvertreter für Halle und grösseren Bezirk.

Es wollen sich nur solche Herren oder Firmen melden, welche seit Jahren bei der einschlägigen Leinwand eingeführt sind. **Max Hammer, Leipzig-Plagwitz, Naumburger Straße 27.**

Ent eingeführt

Vertreter

von altrenommiertem **Dampfschiffbau** zum Vertrieb ihrer Erzeugnisse **Flussfahrzeuge, Schwim- und Trockenbagger, Schiffsdampfmaschinen** **gesucht.**

Es kommen nur Vertreter in Frage, welche nachweislich mit Erfolg in diesen Fache bereits tätig waren. Ausführliche Angebote mit Angabe von Referenzen erbeten. **ant. F. 2807 an die Exp. dieser Zeitung.**

Fünf Reisende

zum Verkauf von Wäscheartikeln u. Berufskleidung an Private gegen Ratenzahlungen, sucht das Mitteldeutsche Bekleidungs- und Ausstattungshaus, Hauptplatz Leipzig, zur Eröffnung einer Filiale in Halle. Guter Verdienst zugesichert. Meldungen schriftlich an **Mibea - Haus, Filiale Magdeburg, Tischlerbrücke 15/16**

Junges Mädchen

aus Ostböhmer-Familie, 16-17 Jahre alt, von liebenswürdigem Wesen und gutem Charakter, mit besten Schulkenntnissen zur Erlangung einer Lehr-, Haus- oder Köchin-Stelle. Schriftliche Offerten an **Richard Kartz, Bismarckstr. 22, Charlottenberg 2.**

Einige Leute zum Verleihen von Reklamezetteln in den Dänien gesucht. **Wobornitz 25 März.**

Fr. Baumsträger, Osnabrück 26, Ratler-Wilhelmstr. 8.

Haben Sie freie Zeit? So werden Sie Zuhause! ca. 2-400 Mk. monatlich. Kenntnis, Kapit. a. erf. Beruf, Wohnort Neben-sache. **Hilber Schützeng. 61 Charlottenberg 2.**

Suche für meine Frau, 25-30 Jahre alt, gut erzogen, mit 2 Kindern, in Halle oder Umgebung. **Richard Kartz, Bismarckstr. 22, Charlottenberg 2.**

Das ist ein alt, tüchtiger **Wirtschaftsgehilfe**, welcher sich vor feiner Arbeit stellt, zu werden gesucht. 12-15 Mk. monatlich und freie Station nach Familien-ansicht. **W. H. Müller, Sandbergstr. 10, Bismarckstr. 10, Bismarckstr. 10.**

Arbeiterfamilie in Dauerstellung zum Herbst-1907 gesucht. **W. H. Müller, Sandbergstr. 10, Bismarckstr. 10, Bismarckstr. 10.**

Wittener Groß-Regatta bei Transilien.

Freischweizer, im 17-20. Jahren u. ehren-würdig, gesucht. **Sandbergstr. 10, Bismarckstr. 10, Bismarckstr. 10.**

Empfehle Arbeiter, werden in Häusern für Handarbeiten, Binden und Nähen gesucht. **W. H. Müller, Sandbergstr. 10, Bismarckstr. 10, Bismarckstr. 10.**

Stütze, welche hiesigen Haus- und Werkstätten besorgen, werden für Handarbeiten, Binden und Nähen gesucht. **W. H. Müller, Sandbergstr. 10, Bismarckstr. 10, Bismarckstr. 10.**

Erwin Orinke, Wobornitz bei Ost. gesucht.

Hausmädchen mit guten Zeugnissen gesucht. **Fr. Baumsträger, Osnabrück 26, Ratler-Wilhelmstr. 8.**

Meinsehende Frau, auch Witwe mit 1-2 Kindern, im 10-12. Jahre, wird gesucht. **W. H. Müller, Sandbergstr. 10, Bismarckstr. 10, Bismarckstr. 10.**

Studentenmädchen mit guten Zeugnissen zum 1. Februar 1907. **Fr. Baumsträger, Osnabrück 26, Ratler-Wilhelmstr. 8.**

Teilhaber gesucht

zur Vergrößerung einer Schmelzerei mit gas-betriebenen Maschinen, 1000 bis 2000 Mk. erl. Kap., unter Z. 6371 an die Geschäftsstelle d. Zeitg.

Verminde-rung Unkosten, Berats-Ver-sicherung, durch Aus-beit-ung der Verbindun-gen

Dieses sich Gelegenheit, durch Über-nahme einer

Generalagentur für die Regierungs-Bezirk Halle und Merseburg

erster Gesellschaft in Unfall, Haftpflicht und Auto-kasvo ihre Einkünfte wesentlich zu vergrößern. **Geil Neubauungen erbeten unter D. N. M. 7847 an Ala Hansastraße 4 Vogler, Berlin N.W. 6.**

Für Mitarbeit

an einer patriotischen Aufgabe werden **Herren**, unter Umständen auch Damen, der Gesellschaft a. l. durch die über sicheres Aussehen, repräsentations-tüchtigkeit und Redegewandtheit verfügen. Wirkungs-kreis in Halle a. S. und Umgegend. Spätere Verdienstmöglichkeit. **Angebote unter Z. 6365 an die Geschäftsstelle dieser Zeitung.**

Vertreter.

Leistungsfähigen Säge- und Hobel-werk, für Halle und Umgegend irrationell zu verkaufen, sucht ein ein-zelnen Vertreter oder Holzgroßhandlung für provisorischen Verkauf, besonders von Kautschuk und Hobeleinern. **Offerten unter Z. 6326 an die Geschäftsstelle dies. Zeitg.**

Große Aktiengesellschaft

sucht für ihre erstklassigen Milch-Zentrifugen in allen Orten des Freistaates und der Provinz Sachsen sowie Thüringen gut eingeführte **Vertreter** gegen hohe Provision. **Angebote unter Z. 6357 an die Geschäftsstelle dieser Zeitung erbeten.**

Zum 1. März **Verwalter** für ein großes Grundstück in der Nähe von Halle gesucht. **Bedingung: Solvenz- und Verwalterprüfung. Vergütung: 2000 Mk. jährlich. **Offerte unter Z. 6363 an die Geschäftsstelle dieser Zeitung.****

Lehrling

mit guter Schulbildung, Sohn achtbarer Eltern, für mein kaufmännisches Büro zu Ostern 1907 gesucht. **Johannes Grün, Weinbau - Weinhandel, Halle (Saale), Rathausstraße 7.**

Haus- und Stallmädchen

mit guten Zeugnissen zum 1. Februar 1907. **Fr. Baumsträger, Osnabrück 26, Ratler-Wilhelmstr. 8.**

Zucht-Dienstmädchen oder Stütze

mit guten Zeugnissen zum 1. Februar 1907. **Fr. Baumsträger, Osnabrück 26, Ratler-Wilhelmstr. 8.**

Sohn a. d. Eltern.

Suche für meine Frau, 25-30 Jahre alt, gut erzogen, mit 2 Kindern, in Halle oder Umgebung. **Richard Kartz, Bismarckstr. 22, Charlottenberg 2.**

Alleinmädchen

Suche für meine Frau, 25-30 Jahre alt, gut erzogen, mit 2 Kindern, in Halle oder Umgebung. **Richard Kartz, Bismarckstr. 22, Charlottenberg 2.**

Küchenmädchen.

Suche für meine Frau, 25-30 Jahre alt, gut erzogen, mit 2 Kindern, in Halle oder Umgebung. **Richard Kartz, Bismarckstr. 22, Charlottenberg 2.**

Wachfrau

Suche für meine Frau, 25-30 Jahre alt, gut erzogen, mit 2 Kindern, in Halle oder Umgebung. **Richard Kartz, Bismarckstr. 22, Charlottenberg 2.**

Beteiligung

Suche für meine Frau, 25-30 Jahre alt, gut erzogen, mit 2 Kindern, in Halle oder Umgebung. **Richard Kartz, Bismarckstr. 22, Charlottenberg 2.**

Beschäftigung

Suche für meine Frau, 25-30 Jahre alt, gut erzogen, mit 2 Kindern, in Halle oder Umgebung. **Richard Kartz, Bismarckstr. 22, Charlottenberg 2.**

Ober-schweizer

Suche für meine Frau, 25-30 Jahre alt, gut erzogen, mit 2 Kindern, in Halle oder Umgebung. **Richard Kartz, Bismarckstr. 22, Charlottenberg 2.**

Landwirtssohn

Suche für meine Frau, 25-30 Jahre alt, gut erzogen, mit 2 Kindern, in Halle oder Umgebung. **Richard Kartz, Bismarckstr. 22, Charlottenberg 2.**

Zahlung

Suche für meine Frau, 25-30 Jahre alt, gut erzogen, mit 2 Kindern, in Halle oder Umgebung. **Richard Kartz, Bismarckstr. 22, Charlottenberg 2.**

Verwalter

Suche für meine Frau, 25-30 Jahre alt, gut erzogen, mit 2 Kindern, in Halle oder Umgebung. **Richard Kartz, Bismarckstr. 22, Charlottenberg 2.**

Wachfrau

Suche für meine Frau, 25-30 Jahre alt, gut erzogen, mit 2 Kindern, in Halle oder Umgebung. **Richard Kartz, Bismarckstr. 22, Charlottenberg 2.**

Wachfrau

Suche für meine Frau, 25-30 Jahre alt, gut erzogen, mit 2 Kindern, in Halle oder Umgebung. **Richard Kartz, Bismarckstr. 22, Charlottenberg 2.**

Wachfrau

Suche für meine Frau, 25-30 Jahre alt, gut erzogen, mit 2 Kindern, in Halle oder Umgebung. **Richard Kartz, Bismarckstr. 22, Charlottenberg 2.**

Wachfrau

Suche für meine Frau, 25-30 Jahre alt, gut erzogen, mit 2 Kindern, in Halle oder Umgebung. **Richard Kartz, Bismarckstr. 22, Charlottenberg 2.**

Wachfrau

Suche für meine Frau, 25-30 Jahre alt, gut erzogen, mit 2 Kindern, in Halle oder Umgebung. **Richard Kartz, Bismarckstr. 22, Charlottenberg 2.**

Wachfrau

Suche für meine Frau, 25-30 Jahre alt, gut erzogen, mit 2 Kindern, in Halle oder Umgebung. **Richard Kartz, Bismarckstr. 22, Charlottenberg 2.**

Wachfrau

Suche für meine Frau, 25-30 Jahre alt, gut erzogen, mit 2 Kindern, in Halle oder Umgebung. **Richard Kartz, Bismarckstr. 22, Charlottenberg 2.**

Wachfrau

Suche für meine Frau, 25-30 Jahre alt, gut erzogen, mit 2 Kindern, in Halle oder Umgebung. **Richard Kartz, Bismarckstr. 22, Charlottenberg 2.**

Berliner Devisenkurse.

Table with columns for location (Geld, Brief), date (Herinn, 17. Januar), and various exchange rates for countries like Jugoslavien, Kopenhagen, Lissabon, etc.

London, New York, Japan, Rio de Janeiro, Buenos Aires, Wien und Budapest für 100,000 Einheiten.

Commerz- und Privatbank zur Kapitalneubildung

Der Aufsichtsrat der Commerz- und Privatbank über den Abschluss der Kapitalneubildung...

Wegen ohne Bedenken zur Ausführung gelangen, wenn gleichzeitig laute Düngelei, wie schmelzbares Ammoniak...

Dr. Seebach, H.-U. Schiffvertr., Maschinenfabrik und Trodenau, Oesterle, Bremerhaven. In der o. g. B. der Gesellschaft wurden die Regularien einstimmig genehmigt.

Deutsche Aktienmarkt. Die Deutsche Aktienmarkt zeigt sich im Besonderen in der Richtung der Aktienmarkt...

Berlin, 17. Januar. Die Tendenz des Produktmarktes war fest, besonders für Roggen. Die Mühlen sind Käufer für Futtermittel...

Table with columns for 'Waren', '17.1.', and '17.1.' containing various commodity prices like Weizen, Roggen, Gerste, etc.

Da die allermeisten Menschen wirtschaftlich in Abhängigkeit sind, 17. Jan. Weizen 242-252, Roggen 243-253, Sommer...

Magdeburg, 17. Jan. Prompt 16,625-16,75, 4 Wochen 16,625 bis 16,75.

Breslau, 17. Jan. Verbrauchsbedarf, Basis Weizen, prompt, bezahlt 16,50-16,75, 4 Wochen bezahlt 16,75 bis 17,20...

Magdeburg, 17. Jan. Note 1,90-2,10, gelbe 2,40-2,50, weiße 2-2,15.

Halle'sche Notierungen. Anleihen

Table with columns for 'Ohne Gewähr', '17.1.', '16.1.', '17.1.', '16.1.' containing interest rates for various banks and institutions.

Aktion in Billionen. Hall. Bank, Hald. Bank, Hald. Bank, etc.

Die Tendenz an der heutigen Börse war leicht abgeflacht. Das Angebot überwiegt die Nachfrage...

Berlin, 17. Januar. Wenn schon der Bodenfestig im allgemeinen auf der Geschäftstätigkeit einwirkend ist...

Der Markt für amerikanische Börsenrechte. New York, 16. Januar. Not. v. 16. 1. Not. v. 15. 1.

Table with columns for 'New York, 16. Januar', 'Not. v. 16. 1.', and 'Not. v. 15. 1.' listing various market indicators and prices.

Table with columns for 'Bauwolle, loco', 'per Januar', 'per März', etc., listing cotton prices.

Table with columns for 'Zinn, loco', 'Eisen, loco', 'Weißblech', etc., listing metal prices.

Table with columns for 'Kautschuk first latex crepe, loco', 'Terpentin', 'Savannah-Terpentin', etc., listing rubber and oil prices.

Table with columns for 'Weizen per Januar', 'Mais per Januar', 'Hafer per Januar', etc., listing grain prices.

Table with columns for 'Speck', 'Leichte Schweine, niedrigerer Preis', 'Schwäre', etc., listing meat and animal product prices.

W. F. Wollmer,

Gegr. 1769 Gr. Ulrichstr. 6-8 Fernruf 1361

Altbekanntes Spezialhaus für

Posamenten

Kleider- und Seidenstoffe
Wollwaren - Handarbeiten

Sämtliche Schneidereiartikel.
Woll- u. Strumpfwaren, Trikotagen
Handarbeiten u. Materialien
Haus- und Vereins- Fahnen nach Zeichnung und Angabe
Schärpen- und Fahنشleifen

Keine minderwertigen
sondern nur
**die besten
Qualitäten**
zu den
niedrigsten Preisen

Im größten Hörsaal der Universität
abends 9 Uhr:
Auslandstudien der Universität.
Vier öffentliche Vorträge über
**Die weltpolitische
Bedeutung Ostasiens.**
Donnerstag, den 22. und 29. Januar:
Professor Dr. F. Solger (Berlin):
„China, das Korea und Ostasien“.
Donnerstag, den 5. Februar:
Dr. Fr. W. Mohr (Hamburg):
„Die gegenwärtige Lage in China“.
Donnerstag, den 12. Februar:
Generalmajor a. D. Prof. Dr. Haushofer
(München):
„Japan in d. ostasiatischen Politik“.
Karten für alle 4 Vorträge 3 M., für den
einzelnen Vortrag 1 M. (für Studierende gegen
Vorzeigung d. Studentenkarte unentgeltlich)
bei **Heinrich Rothmann**.

Literarische Gesellschaft Loge 3 Degen.
Vortrags-Abend
Montag, den 19. Januar, 8 1/2 Uhr abends,
Anton Wildgans, Wien.
Vorlesung aus eigenen Werken.
Karten 2 Mk.
bei den bekanntgegebenen Verkaufstellen.

Licht- & Spiele

Am Riebeckplatz

Gr. Ulrichstr. 51

Einen vollen Erfolg, bei überfülltem
Hause, erzielt jeden Abend

Der große Massenbesuch und
Riesen-Beifall beweisen hier aufs neue:

Henny Porten

in dem prachtvollen Filmwerk aus
dem sonnigen Süden:

Gräfin Donnell

Ein Gesellschaftsfilmm ganz
großer Klasse.

Auf der Bühne. Paul Göbel

in seinen aktuellen Typen
Anfang: Werktags 4 Uhr,
Sonntags 3 Uhr.

Harry Piel

ist und bleibt der Fürst der Abenteuer
in seinem neuesten Sensations-
Großfilm:

Der Mann ohne Nerven

7 Akte
nervenzitternder Sensationen.

Im bunten Tell: Ausgerechnet Liebe

2 Akte stürmischer Heiterkeit.
Anfang: Werktags 4 Uhr,
Sonntags 3 Uhr.

Lebende Flussfische.

Tätig lebendfrische
Seefische

Steinbutt, Seezungen, Heilbutt, Rotzungen,
Schellfisch, Kabiiau usw.

Räucherwaren

tätig frisch aus dem Rauch.

Feinste Rhein-Aale, Kieler Bücklinge,
echte Kieler Sprotten, ger. Schellfisch.

Fischkonserven grösste Auswahl.

Feinste portug. Oelsardinen in reinem Olivenöl
Dose von 35 Pf. bis 2,75 M.

Karl Pfeiffer

Neumarktfischhalle.

Geiststraße 33. Fernruf 6658.

Sprotten Kiste 60 Pf.

Frischer Rhein-Lachs

Während der
Erneuerung
unserer
Geschäftsräume
haben wir die Preise
unserer

Pelzwaren

bedeutend
ermäßigt!

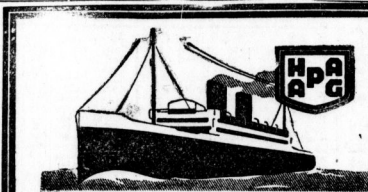
Magazin zum Pfau
Kleinschmidens 6 Ecke Gr. Steinstr.

Ein jeder
Geschäftsinhaber
kann sich bei den
jetzigen
langfristigen
Raten eine
National-Kasse
kaufen.
Vertreter:
B. H. Zimmer
Ausstellung
Alte Promenade 33
Tel. 3124.
Lassen Sie sich unsere
unerreichten
neuen Modelle
kostenlos erklären.
60 Stück neue Modelle
in letzter Zeit
hier aufgestellt.

Fachmann sucht
zwecks
Gesellschaftsgründung zur
Auswertung für
Nationale Filmidee
bei außerordentl. Gewinnchancen
25.000 G.-M Kapital.
Anonym und Harder Papierkorb.
Oswald Franke, Bln.-Steglitz
Albrechtstraße 115.

Für Karneval
Maskenbälle Boekbierfeste Kostümfeste
Papiermützen - Masken - Kotillonorden,
sowie alle in Frage kommenden
Artikel empfiehlt billigst

Paul Lange,
Merseburger Str. 168 neben C.-T. Lichtspiele
Fernruf 3477



Nach Nord-Amerika und **Kanada**, gemeinsamer
Dienst mit United American
Lines, Hamburg - New York
etwa wöchentliche Abfahrten
Billige Beförderung, vorzügliche Verpflegung,
Unterbringung in Kammern in allen Klassen.
Auskünfte und Drucksachen über Fahrpreise und Beförderungsmöglichkeit durch
HAMBURG-AMERIKA LINIE
Hamburg, Alsterdamm 25 und deren Vertreter an allen größeren Plätzen. In:
Magdeburg: Reisebüro der Hapag, Alte Ulrichstraße 7.
Sangerhausen: Eduard Leißner, Regelsasse 9.
Halle a. S.: Georg Schultze, Bernburger Str. 32 und
Hallesches Verkehrsbüro Roter Turm, Marktplatz.

Versende
in Postpaketen
von 9 Pfund aufwärts
Schlackwaren, feine
a. grob. Fid. 1.80 M.
Sals-, Fleisch- und
Lardliebwe. 1.20 M.
feine Leberwurst
1.40 M. Alles per Ware.
Unbefragte per Nachn.
R. Thiele, Bielefelder
Ziffen a. d. idau. Elfer.

Günstige Gelegenheit zum Selbständigwerden.

Gut einget. Da. in d. ledn. Branche zu verk. erst
bleibt 100 % ab. m. 50% Kuz. beizul. Erwerblich
10.000 Mk. Nur ein, und frech. Garantie wörlen
neß vertraul. Angeb. m. näh. Einzeln. rüden unt.
B. W. 6208 an Rudolf Hoffe, Bräuberstraße 4.

Wir bitten unsere Leser
ergeben, alle Einfände
n. sonstige. Worungen
nur bei den Anzeigen
der „Halleischen Zeitung“
vornehmen zu wollen.

**Schokolade, Kakaos,
Pralinen, Bonbons**
nur erstklassige Fabrikate
empfehlen in großer Auswahl
zu soliden Preisen
Hermann Sünden
vorm.
A. Wagenknecht
obere Leipziger Straße 61, 62
im Hause der Hall. Zeitung

Stoewer-
Personenwagen
Vier-Zylinder 9/32 P.S. Sechs-Zylinder 12/45 P.S.
1 1/2 Tonnen-Stoewer
Schnell-Lastwagen
Komnick-Lastwagen
3 und 5 Tonnen,
prompt und preiswert liefern
Gut eingerichtete Reparatur-Werkstatt
für Wagen aller Fabrikate. — Garage
**Mitteldeutsche
Automobil-Ges. m. b. H.**
(J. Kraushaar)
Halle (Saale), Marienstrasse
Fernruf 4329.

Ritter
Halle
das wohlfeile
Qualitäts-Piano
96 Jahre glänzend bewährt, auch auf
Teilszahlung.
Ritter, Leipzigerstraße 74

Neuerbautes **Einfamilienhaus**
in Neu-Dölau zu verkaufen.
Wanretmeier Röthling, Seitz
Fernruf 1046 Rint Galle.

Billenartiges Hausgrundstück
für 1 oder 2 Familien mit
freierwerd.
Wohnräumen
im Nordviertel
zu kaufen gesucht.
Geräumige Laubwohnung im Nordviertel
kann zur Verfügung gestellt werden. Haupt-
koste erlösen unter H. Z. 25101 an Alde
Ansölgen-A.-G., Gr. Ulrichstraße 43

In Inventur-Ausverkauf endet am Montag, den 19. Januar

Besonders preiswert:

Herrenstoffe (140 cm breit) Serie I 3,50 Serie II 4,50 Serie III 5,50

ASSMANN, das Haus der Herrenmoden

UFA

Conrad Veidt
in dem Großfilm:

Orlaks Hände

Max Linder
in der Großrolle:

Zu Hilfe!

Häusentell:
Persönliches Auftreten von
Mia Pankau
als

Die Teepuppe

Filmteil:
Broadway-Fieber
4 Akte von Tanz, Sport, Liebe

Der neue Ufa-Deala-Film

Michael

Nach dem gleichnamigen Roman
von Hermann Bang.

Treff

Drei-Königs-Betriebe

Rakete

Das Haus der guten Kleinkunst
Monat Januar
Walther Schneider
Deutschlands bester Sprecher.

Drei Könige

beste Küche.

in Halle **Erdener Treppchen**
Weinstube.

Haus der Deutschen Volkspartei

Gr. Steinstr. 37. Fernruf 4409.

Reichhaltige Spenserkarte.
Mittag- und Abend - Stamm.
Ausschank von Freyberg-Doppelbock.
Weine von der Firma Johannes Grün.
Spez. Schoppenweine
und Syphon-Versand.

Saal der Loge zu den 5 Türmen

Abrechrstr.

Mittwoch, den 21. Januar 1925, abends 8 Uhr
Klavierabend
Johannes Hobohm
W. F. Bach: Orgelkonzert 4-moll. Beethoven: Sonate
op. 111. Schumann: Toccata u. Romanze. Scriabin:
Sonate op. 68. Schumann: Carneval.
Blüthnerfingel, Vert. B. Döll.
Karten zu 3, 2, 1,50, 1 M. bei Heinrich Hothan.

ST. NIKOLAUS

Inf.: Otto Grosse
Nikolaistraße 9-11 - Fernsprecher 1157

Gut befugliches Verkehrs-Lokal
Täglich großes Künstler-Konzert!

Preiswerte vorzügliche Küche
Gutgepflegte Getränke

Saal der Loge zu den 3 Degen, Paradeplatz

Sonntag, 25. Jan. 1925, abends 8 Uhr
Fröhliche Stunden zur Laute bei
Agnes Delsarto
im Kostüm.

Das überall bejubelte Programm
Schlager-Programm
Karten zu 3, 2, 1,50, 1 M. bei Heinrich Hothan.

PFEIFFER & HAASE

HALLE (SAALE)
Ludwig-Wucherer-Str. 76 und Gr. Ulrichstr. 39.

Feinkost- und Weingrosshandlung

WEINSTUBEN

Ludwig-Wucherer-Straße 76, Ecke Lessingstr.
in aller nächster Nähe der Landwirtschaftskammer und des
Landwirtschaftlichen Institutes

Sorgsamste Küche :: Preiswerte Weine

Zwei Kanonen!!!

im
Modernen Theater.

Ab Freitag, abends 8.10 Uhr
die letzten Gastspeltage von
Jean Blatzheim
in seinem besten Schlager
Prinz Guttalin.
Original-Burleske von J. Blatzheim.

Ineognito.
Operette in 1 Akt von Hans Unger.
Musik von J. Richardy mit
Willi Schur.
Abds. 11 Uhr Kabarett, Eintritt freil!

Saal der Loge zu den 3 Degen, Paradeplatz
Dienstag, den 20 Januar, abends 8 Uhr
Volkerverband der Bücherfreunde
(Wegweiser-Verlag) G. m. b. H., Berlin,

Konzert

Hertha Dehmlow,
Dr. V. E. Wolff.
Lieder von Beethoven, Schubert, Wolf.
Balladen von Loewe. :: Klaviersoli von
Bach, Mozart, Schumann.
Steinwayfingel (B. Döll).
Kartenverkauf bei Heinrich Hothan.
Nichtmitglieder 3 und 2 Mark, Mitglieder
1,50 u. 1 Mark. Mitgliedschaft kostenlos.
Anmeldungen Berlin W. 50, Rankestr. 34.

Gasthof „Zur grünen Tanne“

Mansfelder Straße 68 — Besitzer: B. Kubn.

Führendes Speiselokal am Platze.
Bürgerlicher Mittagstisch 50 Pf.

Täglich abends Künstler-Konzert.

Stadttheater

Dienstag 7 1/2 Uhr
En Scabiatto.
Violetta: Magda
Schwelle u. G.

Dienstag 7 1/2 Uhr
Kar und Zimmermann
Kar: Kormann.

Schurigs
Waldkater

Sonntag, den 18. Januar 1925

Streichkonzert

Eintritt freil! Beginn 3.30 Uhr
Im Waldkaffee Mittwoch und Sonnabend
Künstlerkonzert. — Täglich frisches Gebäck

Dörlau-Heidekrug

Sonntag, den 18. Januar, im festlich
dekorierten Saal

Konzert,

Beginn 3.30 Uhr, anschließend
Tanz-Kränzchen.

Thalia-Theater

Sonntag 7 1/2 Uhr
Eine A. Beschnang.
Der Schlahtenlenker.
Die Lore.

Abends 7 Uhr
Kaffee-Konzert,
von 8 Uhr abends
Gesellschaftsabend
mit Tanz für
Karteninhaber.

Halbheer's Weinstuben

Küche und Keller bieten das Beste

Halbheer's Stadtküche
ausgewählte Menüs in jeder
Preislage

Halbheer's Künstlerkonzert
tägl. 8 Uhr. Sonntag 4-Uhr-See

Waterland

Geiststr. 5 Telefon 3076

Großes bürgerl. Bier- u. Speisehaus,
der große Mittag- und Abendstisch.
Spezialität: billige Hausgerichte.

Sonntags
Künstler-Konzert.

BÜHNENVOLKSBU

Loge zu den 5 Türmen, Abrechrstr. 6.
Montag, den 26. Januar, 8 Uhr

Fritz Müller-Partenkirchen

liest aus eigenen Werken.

Karten zu 1 M. (Nichtmitglieder, 1,50 M.) auf der
Geschäftsstelle Alte Promenade 1a (Reichh.Koch).

Saalschloß-Brauerei.

Morgen Sonntag 3 1/2 Uhr
Gr. Konzert
der Bergkapelle.
Rezitationen: Fräulein Weber.
Karten gültig. Eintritt 50 Pf.

Abends 7 Uhr
Ball
im blauen Saal 1/4-3/4 Uhr
2 Künstler-Konzerte
Eintritt freil.
Mittwoch, den 21. Januar
3. Gesellschaftsabend
mit dem Leipziger Strauß.

Weinstuben Joh. Grü

Imh. Rich Dittmar, Rathausstr. 7.

vorzügliche Küche.

Delikatessen.

ZOO

Sonntag, den 18. Januar 1925,
nachmittags 4 und abends 8 Uhr
Konzerte des Wittekind-Orchesters
Leitung Benno Platz.

Mittwoch, den 21. Januar
4. heiterer Kinder-Nachmittag.

Donnerstag, den 22. Januar
11. volkstümliches Sinfoniekonzert
Soloisten: Erna Part-Welßenborn, Mezzo-Sopran.
Mozart, Paul Krieger. Lieder am Klavier,
Beethoven Sinfonie Nr. 3 (Eroica).

Freitag, 23. Jan., 8 Uhr „Thalassa“

Experimentalfortrag.

Das Energie Phänomen
To Rhama

Autosuggestion :: Autohypnose.

Der Mann ohne Nerven.
Höchststeigerung des Willens.
Tierhypnose.

Karten 3, 2, 1,50, 1 M. bei Heinrich Hothan.

Die Verlobung meiner jüngsten Tochter Annemarie mit dem Kaufmann Herrn Hans Schliack zeige ich hierdurch ergebenst an.

Annemarie Werner
Hans Schliack

Georg Werner
Fabrikdirektor.

Halle (S.), den 17. Januar 1925.
Rub.-Horm.Nr. 23.

Verlobte.

Statt jeder besonderen Nachricht.

Nach langem, schwerem mit großer Geduld ertragenem Leiden starb gestern Abend 9 Uhr mein geliebter Mann, mein herzenguter Vater und Onkel, der **Kaufmann**

Paul Kegel

im 73. Lebensjahre.
Halle a. d. S., den 17. Januar 1925.

In tiefstem Schmerz im Namen aller
Helene Kegel geb. Franke
Charlotte Kegel geb. Kegel

Tag der Einkäsung wird noch bekanntgegeben. — Kranzspenden und Beileidsbesuche dankend abgelehnt.

Vornehmste Damenschneiderei

Kostüme für Straße, Reise, Sport
Bemkleider (Breeches), Mäntel

— nur hochfeine Ausführung —

nach den neuesten Großen Stoff-Lager
Frühjahrs-Modellen — alle Farben —

— jetzt billiger. —

August Göbel, Damenschneider,
Talamistr. 1 z Fernr. 4838.

handschuhe

aller Arten, Leder und Stoff,
kaufen Sie am vorteilhaftesten

im Spezialgeschäft von
J. Roedel, Halle a. S.,
Große Steinstraße 4.



„Aguma“ am Abend, „Aguma“ am Morgen,
Der Trank verschafft Grillen und grämliches Sorgen!

AGUMA, der neue Gersten-KAFFEE
Deutsches Reichs-Patent 337168
in allen einschlägigen Geschäften erhältlich.

RHEUMATISMUS

Ischias und andere Nerven-Entzündungen
heilt durch Spezial-Kuren

Dr. med. Krug, Gr. Ulrichstr. 54 I.
Sprechstunden 10—1 u. 1/4—1/7, Sonntag
10—12 Uhr. Bei Nichterfolg Honorar zurück.

+ Gallensteine +

entferne ich in 24 Stunden sichtbar zur Ueberzeugung, schmerzlos ohne Operation durch mein ärztlich und wissenschaftlich empfohlenes Heilmittel, gas. gesch. D. R. W. 239910. Hunderte von Dank-schreiben stehen zur Verfügung. Außer dieser Kur gibt es nur die Operation.

H. Kuntz, Homöopath und Heilkundiger.
Halle (Saale), Zenkerstr. 8, am Alten Markt.
Sprechstunde: 10—12 u. 3—4 Uhr am. Sonnabend u. Sonntag.

Gute Weißwaren

Damit niemand nötig hat Minderwertiges in Wäsche und Weißwaren zu kaufen, habe ich im

Inventur-Ausverkauf

bis **20. Januar**

meine Ware um **10% und mehr herabgesetzt.**

Besonders günstiger Gelegenheitskauf für Braut und Baby-Ausstattungen.

Nur Bar-Verkauf.

Wäsche-Spezial-Haus
Robert Steinmetz,
Halle a. S., Leipziger Straße 8.

Jeder Arbeitgeber dem Handwerker

wählt am moralischen Sonntag bei der Arbeitgebervereiner am Sonntag der Arbeitervereiner die Wahlvereiner
Erftmann, Raich, Holbe

Nur diese Bitte ist von den Vereinen des Handwerkes ausgestellt worden.

Dannab-Ausstellung
Mitteldeutscher Handwerker

Deutsche Reichslechtschmied
für das neue Reichswaffenheim „Halle“
Stadttheater, Sonntag, den 1. d. M., 11 Uhr vormittags
Ope- und Ballett-Säle des
Palace-Säle von
Hedwig Nottebohm.

Karten bei **Dothan u. Koch.**

Welt-Panorama
Große Ulrichstraße 4/5, I.
Bis Sonntag:
Die Schweiz und Japan
Ab Montag:
Weltkrieg, Flandern 1915 u. Sachs.

Herren-Hüte
in Loben-, Sport-, moderne Formen und Farben.

Herren-Mützen
in größter Auswahl.

Pelzwaren.

Friedrich Koch,
Halle (S.), Leipziger Str. 74.
Telephon 3962.

Reserviert

für das

Damen-Moden- und Wohnungs-Ausstattungs-Haus

A. Huß & Co.

A.-G.

Gr. Steinstr. 86/87 (Markt).

Familien-Anzeigen

aller Art werden sofort äußerst preiswert geliefert
Buch- und Kunstdruckerei **Otto Thiele**
Fornstr. Nr. 7901 Halle a. S. Leipzigerstr. 61/62

Menge und Gewicht Ihres Blutes.

Das Verhältnis des Blutes zum Körpergewicht beträgt beim Menschen etwa 1:10, d. h. auf 10 Teile Körpergewicht kommt ein Teil Blut, so daß z. B. bei einem Durchschnittsgewichte von 150 Pfund eine Blutmenge von 15 Pfund oder etwa 5 Liter vorhanden ist. Diese Blutmenge dauert in richtiger Zusammenlegung zu bleiben, sollte jeder sich anstrengen lassen, der sich gesund erhalten will. Dazu ist es erforderlich, die durch Strahlen, durch Blutverluste verursachte Zahl der roten Blutkörperchen zu erhöhen und die bei vielen Krankheiten zufinden herabgesetzte Blutzellenzahl zeit weise wieder Blutzellen zu erzeugen. Reineleone Blutreinigung bestimmt Mengen blutbildender Nährstoffe, Eisen, Zink, Kupfer und Phosphor, wie solche in dem von uns verordneten körnigen Eisenpräparat enthalten sind, bildet hierbei ein billiges Mittel. Analoge, wenn auch weniger wirksame Gemische wird es auch auf die Dauer gern getrunken. Man erhält das edle körnige Eisenpräparat hier bei: **Alfred Scheibe, Bierhandlung, Karlstraße 4, Fernr. 6038** und in allen durch Schilder und Blätter kenntlichen Geschäften.

Pianos · Flügel

Qualitäts-Instrumente.
Mehrjährige Garantie! — Teilzahlung!

GUST. SLAWIK
Piano-Magazin
Große Wallstraße 8.

Homöopath.

Blutreinigung-Spezial-Präparat
in veralteten Fällen, für Männer, Frauen, Kinder, Jugendliche
in allen Fällen, für Männer, Frauen, Kinder, Jugendliche
Spezial-Geschäft
Leipzigerstr. 4, S. H. N. N. N.

Tödtmann, Friedrichstr. 55, I. Fernr. 238
Sprechstunden täglich außer Mittwoch

Die Pflanzenzucht in der Provinz Sachsen

Wer kennt nicht die Bedeutung unserer heimischen Provinz... über die Bedeutung unserer heimischen Provinz...

Das Gebiet der Provinz Sachsen ist zur Pflanzenzucht... Der milde Reim- und Rosendorn nimmt ungefähr...

Nicht nur aber waren die Verhältnisse von Boden und... die Verhältnisse von Boden und Feuchtigkeit für Getreide...

Viele Landwirte erkannten wohl die Tatsache, daß die alten... die alten Sorten Getreidearten nicht die Erträge des...

von diesen Originalzüchtern haben wir diejenigen Land... Originalzüchtern haben wir diejenigen Landwirte...

In erster Linie werden in dem Gebiet, das im Regenschatten... in dem Regenschatten der Elbe liegt, Qualitäts-Verarbeiten...

ber Vorkurspreis für diese Waren, „Soale-Verste“... ber Vorkurspreis für diese Waren, „Soale-Verste“...

Neben der Roggen- und Hafer-Züchtung ist vor allem die... Neben der Roggen- und Hafer-Züchtung ist vor allem...

Doch nicht nur die Getreide- und Hülsenfruchtzüchtung... Doch nicht nur die Getreide- und Hülsenfruchtzüchtung...

Die Pflanzenzucht unserer Provinz würde nicht die züchten... Die Pflanzenzucht unserer Provinz würde nicht die züchten...

Durch das oben kurz besprochene Anerkennungsverfahren... Durch das oben kurz besprochene Anerkennungsverfahren...

Am den Absatz der geernteten Früchte in geordnete Bahnen... Am den Absatz der geernteten Früchte in geordnete Bahnen...

Wie auf allen Gebieten des Bezuges von Betriebsmitteln... Wie auf allen Gebieten des Bezuges von Betriebsmitteln...

kein Handel mit landwirtschaftlichen Erzeugnissen... kein Handel mit landwirtschaftlichen Erzeugnissen...

Aufbau-Abteilung der Landwirtschaftskammer, Provinzial... Aufbau-Abteilung der Landwirtschaftskammer, Provinzial...

Ergebnis der Viehhaltung in Bayern am 1. Dezember 1924... Ergebnis der Viehhaltung in Bayern am 1. Dezember 1924...

Die Ergebnisse der landwirtschaftlichen Ackerampagne... Die Ergebnisse der landwirtschaftlichen Ackerampagne...

25jähriges Dienstjubiläum des Ammalts des Reichsverbandes... 25jähriges Dienstjubiläum des Ammalts des Reichsverbandes...

Am den Absatz der geernteten Früchte in geordnete Bahnen... Am den Absatz der geernteten Früchte in geordnete Bahnen...

Michel-Briketts



anerkannt beste Marke Jahresproduktion 180000 Doppelwagen

Verkaufsbüro des Michelkonzerns m. b. H., Halle a. S., Dorotheenstr. 17



"S. Z." Maschinen-Börse

für Industrie und Landwirtschaft.

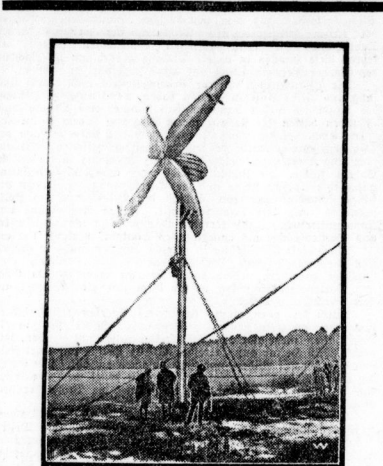
Wochenbeilage der Halleschen Zeitung Landeszeitung für die Provinz Sachsen, Anhalt und Thüringen Halle-Bo

Steigerung des Kraftfahrzeugbestandes im Deutschen Reich

Nach dem Stande vom 1. Juli 1924 waren, wie im zweiten Novemberheft der Zeitschrift "Wirtschaft und Statistik" berichtet wird, insgesamt 88 v. d. d. h. 80 280 Kraftfahrzeuge mehr im Deutschen Reich vorhanden als am 1. Juli 1923. Die Steigerung im vorigen Jahr hat hiernach die Zunahme im Jahre 1922/23, die nur 28 v. d. d. betragen hatte, wesentlich übertraffen. Dabei umfassen 7/8 diesmal von der amtlichen Statistik berichteten Kraftfahrzeuge noch nicht die kleinen Krafträder unter 0,75 P. S. Steuerleistung, die von allen Führern der Zulassung befreit sind. Bei den Personenfahrzeugen, deren Gesamtzahl 182 179 (im Vorjahre 100 840) beträgt, ist der Bestand um etwa 1/4 gestiegen, während der Bestand an Lastkraftfahrzeugen 60 699 (51 750) beträgt und sich somit nur um 17 v. d. d. erhöht hat. Bemerkenswert ist die Steigerung der Zahl der Personenfahrzeuge in Berlin von 12 877 auf 19 361, in Weiskalen von 5918 auf 8445, in Dessau-Magdeburg von 4119 auf 7160 und im Rheinland von 12 885 auf 19 309. Am Durchschnitte enthält heute im Deutschen Reich auf je 210 Einwohner ein Kraftfahrzeug. In Bezug auf ihre Verwendung zeigen namentlich die Lastkraftwagen im Dienste der Behörden und im Transportgewerbe ansehnliche Steigerungen, die allerdings gegenüber den für Handel, und andere gewerbliche Betriebe benutzten, deren besondere Verwendung sich somit nicht erkennen läßt, verhältnismäßig zurücktreten. Wichtig ist, daß auch die Lastkraftwagen unter 2000 Kilogramm Eigengewicht eine bedeutende Zunahme von 10 463 auf 18 921 erfahren haben.

Hohe Geschwindigkeiten einer elektrischen Lokomotive

Wie wir Mailänder-Agce entnehmen, erreichte in Pennsylvania (U. S. A.) vor einiger Zeit der Versuchsfahrer eine elektrische Lokomotive eine Höchstgeschwindigkeit von 108 Kilometer-Stunden. Diese Tatsache ist besonders bemerkenswert, da es sich um eine ausgeglichene Schnellbahnlokomotive, sondern um eine Maschine handelt, die ihre Dienstfahrten gewöhnlich mit etwa 100 Kilometer-Stunden ausführt. Die Lokomotive ist getriebeles, d. h. die Motorarmaturen der Gleichstrommotoren sind unmittelbar auf den Triebachsen angebracht. Die mittlere Drehmomentleistung beträgt 1860 Volt, die Lokomotive hat eine Zugkraft von 6000 Kilogramm. Die Maschine, die von der General Electric Co. in der Paris-Orient-Station gebaut wurde, besitzt Vantagrapp-Stromabnehmer, die gegen die etwa 6 Meter über Schienenoberfläche aufgehängte Oberleitung geführt werden. Das Lokomotivgewicht beträgt etwa 100 Tonnen. Bei dem im Jahre 1922 auf der Strecke Berlin-Potsdam angelegten Versuch hat man mit elektrischen Triebwagen Geschwindigkeiten bis 210 Kilometer-Stunden erreicht.



Das Aerodynamo, eine neue Erfindung

Der deutsche Major Bilau ist der Erfinder dieses Aerodynamos, die eine nach den neuesten aerodynamischen Erfahrungen gebaute Windkraftmaschine darstellt. In dem tropfenförmigen Windkopf befindet sich ein Stromerzeuger, der seinen Strom zu beliebiger Verfügung abgibt. Die Spannweite des vierflügeligen Propellers beträgt 6 Meter. Dieser ist tragfähig gebaut und reagiert auf den schwächsten Wind. Die Anlage ist transportabel, kann in 6 Stunden aufgestellt werden und wird für die Landwirtschaft von großem Nutzen sein.

Die Anwendung des Schwimmverfahrens zur Aufbereitung von Kohle

Aus einem Vortrage von Oberingenieur Dipl.-Ingenieur O. Schäfer, Berlin.

Nach einleitenden Ausführungen über das Wesen und Grenzen der Schwimmverfahrens weist der Vortragende nach, daß diese Aufbereitung für Kohlenstaub keine Schwärze mehr bietet. An Hand von Entwürfen wird der Aufbau des Schwimmverfahrens und anschließend an Hand von Diagrammen die Trennung des Kohlenstaubs von der Schwärze dargestellt. Aus zwei Balkendiagrammen geht hervor, auf welche Weise das Schwimmverfahren in einer Feinstkohlenstaub-Anlage angewandt wird, und daß die Schwimmverfahrens in jedem Fall das Ergebnis der bisherigen Betriebsverfahren und Aufbereitungsverfahren übertrifft. Der Vortragende empfiehlt zur Untersuchung des Schwimmverfahrens eine Feinstkohlenstaub-Anlage mit Schwimmverfahrens und Schwimmverfahrensgerätschaften mit Kohlenstaub, die die Charakteristik und die Aufbereitung der Kohle zeigen.

Die Flächenantenne

In dem Bestreben, die riesigen Luftleiterschleifen der Funkstellen wirtschaftlich und technisch möglichst vorteilhaft zu gestalten, hat man neuerdings Versuche mit Antennen gemacht, die aus engmaschigem Drahtnetz hergestellt und deshalb Flächenantennen bezeichnet werden. Bei der kürzlich ausgeführten Erprobung der dem italienischen Marineministerium anvertrauten Großflächige Colano bei Vifa ist zum ersten Male eine solche Flächenantenne größeren Umfanges in Betrieb genommen worden. Sie hängt an abgepaarten Masten von 250 Meter Höhe, die voneinander etwa 400 Meter entfernt sind. Die Sendeleistung bei einem Antennenstrom von 215 A ergab eine effektive Höhe von 165 Meter in dem Luftleiterschleifen gebildet werden kann, beträgt 13 000 Metetemper. Die Flächenantenne dient dem Funkverkehr mit Nordamerika. Die Antennen der alten Anlage befinden sich gleichfalls noch in Betrieb.

Eine neue Eisenbahnbrücke über den Sed. Als Ersatz für die alte Eisenbahnbrücke bei Augsburg-Goching, die dem Verkehr auf dem Strecken von München nach Berlin, Danzig, Frankfurt und Stuttgart dient, ist eine neue gebaut worden. Die Brücke ist bereits für den höchsten elektrischen Ausbaurichtmaß bestimmt und gestattet den Verkehr schwerer Lokomotiven mit Wagen.

Union-Steinholzfußböden
sind der ideale Fußboden für Wohn-, Fabrik- und Lagerräume. Getreidespeicher, Läden usw., weil angenehm begehbar, feuerfest, leuchtend, nicht staubend, schwammfester, wasserundurchlässig.
Lieferung und Verlegung erfolgt durch die einzige Fabrik am Platze
Steinholzfabrik Union G. m. b. H., Halle (S.).
"Central 5103" vergrößerte "Chlosserstraße"
Garantie für Qualität!

Sämtliche Maschinen
für Ziegeleien, Dachsteinfabriken, Schamottefabriken, Tonrohrfabriken, Tonplattenfabriken, Kunststeinfabriken, sowie
Zerkleinerungs-Maschinen
für alle Materialien liefert auf Grund mehr als vierzigjähriger Erfahrungen
Th. Groke A.-G., Merseburg.

Betonkies Bettungskies Mauersand Putzsand Pflastersand
liefert äußerst preiswert ab Kieswerk Leipziger Chaussee, Nähe Leuchtturm
Friedrich Reckmann.

Wir bitten unsere geehrten Leser, nur bei unseren Interenten einzukaufen.

STOCK macht den Anfang!

Ab sofort kosten in gleicher Ausrüstung wie bisher
Stoklei 30 PS. . . . 7900 M.
Wendestock 20 PS. 4950 M.

Außerdem auf Grund besonderer Abmachungen zur Erleichterung der Anschaffung **langfristiger Kredit.**

Dem Ruf der Landwirtschaft nach billigen Motorpflügen kommen wir damit nach. Diese trotz steigender Materialpreise vorgenommene gewaltige Ermäßigung ist nur haltbar, wenn die Produktion um ein Vielfaches gesteigert wird und Bestellungen in ausreichendem Maße erteilt werden.

Kein Landwirt sollte diese Gelegenheit ungenutzt vorüberlassen!

Nicht ausreichender Bestellungseingang muß unbedingt eine Wiederaufsetzung der Preise nach sich ziehen.

Aufträge werden in der Reihenfolge des Eingangs erledigt.

Stock Motorpflug A.-G., Berlin SO. 16
Erste und größte Motorpflugfabrik Europas
Verkaufsstelle: **Halle (Saale), Berliner Str. 4**

Flachsstroh zu den höchsten Tagespreisen gegen Kasse oder Wechwaren
Paul Hahn, Leipzig-Schl.,
Jahnstrasse 2.
Stelle auf Wunsch meine Riffelmaschine kostenlos zur Verfügung.

Wäschemangeln, Waschmaschinen, Ringmaschinen
als passende Geschenkartikel empfehlenswert
Gebr. Gruneberg, Halle a. S., Geiststraße 41.

Brunno Hoffmann Pflastersteinwerke
PFLASTERSTEINE
Löbejün
Fernruf: Amt Nauendorf

Industriegelände, Lagerplätze mit Anschlussgleisen
günstige Lage Nähe Güterabfertigung zu verkaufen.
Halle-Saale-Bahn- u. Terracingelände Halle-Diemitz.

Futterrübensamen,
nebel und rote Esdenbrüder, garantiert reiner neuer Ernte, faßt jedes Quantum
Albert Loeb
Samenverhandlung
Quedlinburg (Halle)

Anbauer
für Erbsen-, Bohnen- u. Rübensamen (kleinere und größere Flächen) zu sehr günstigen Bedingungen gesucht.
S. Hofmann,
Samenverhandlung, Halberstadt.

1 Cylinder 4 PS. (4500 cem)

Ge

Ge

E

N

A

M I

Ab

Bleie, Gränze, Königs

Alber

H. Flie

Beer

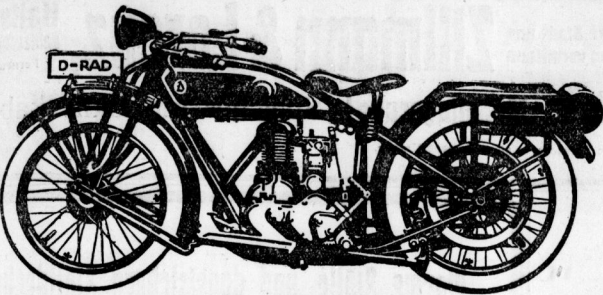
Be

C. W. F.

H. B. Reg

DFG

1 Cylinder 4 PS. (4500 ccm)



3 Gänge 130 kg Gewicht

Das neue D-Rad Modell 1925

Mk. 1250.—

Erstklassig in Konstruktion, Material und Leistung.

General-Vertreter:

Gebrüder Wolter, Halle a. S., Holzstraße 54, Fernruf 1436, 2159.

Elektrizitätswerk Sachsen-Anhalt A.-G.

Halle a. d. S.

Kraftwerk Gross-Kayna

Leistung 40 000 KW

Ansiedlungsmöglichkeit für industrielle Unternehmungen

Billige und sichere Stromlieferung

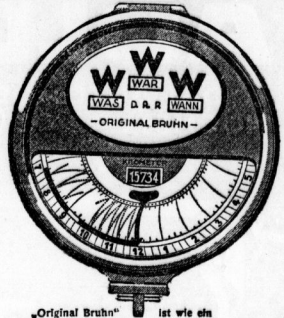


B. V. - Motorenbenzol

gar. reines, wasserhelles Ruhrzchen-Benzol,
liefert laufend
C. W. Pabst, Halle a. S.,
Mineralöl-Import. Geegründet 1862
Magdeburger Str. 49. Fernruf 6935 und 5207.

Ein Automobil

ohne



„Original Bruhn“ ist ein Geschäft ohne Buchführung.

Im Gegensatz zu den gewöhnlichen Kontrollapparaten für Fahrzeuge zur Regulierung der Betriebsvorrichtung funktionieren die auch bei jeder Antriebsstörung weiter durch einfaches Rüttelpendel indem er neben der gewöhnlichen zwanzigjährigen Markierung die Fahrbewegung des Wagens ausnutzt. Halbe Kontrolle ist keine Kontrolle! — Doppelkontrolle ist Vollkontrolle! Techn. Handelsbüro

Wilhelm Schneider, Halle (Saale), Beyschlagstraße Nr. 27. Fernruf Nr. 1697.



Pflastersteine

und andere
Wegebauaterialien
liefert

Granitporphyr-Steinbruch u. Schotterwerke
Paul Bertram, G. m. b. H.,
Halle (Saale), Augustastraße 5.
Fernruf: 1188, 6982, 6973. Drahtruf: Steinbertram.

MITTELDEUTSCHER INDUSTRIE-ANZEIGER

Bezugsquellen für Handel, Industrie und Gewerbe:

Abluhr - Institute Carl Bona Kellnerstr. 1-3	Bilder u. Einrahmungen Adam Gr. Klausstr.	Eisenbahn-Baugeschäfte Friedrich Reckmann, Halle a. S., Tel. 6789 u. 6800	Fenster u. Türenfabrik H. Hoffmann, Dessauer Str. 2, a.	Isolierungen i. Wärme- und Kälteschutz Neue Promenade 4 Fennur 9090.	Kupfer Bleche, Röhren, Stangen, Drähte, F. Gustav Zahn, Königstraße 59. Tel. 5683	Pinsele Italdische Lack- und Farben-Fabrik, Max Streifler Tel. 4805	Spedition G. Vester, A.-G., Bahnap. Möbetransp., Lagerung, Zillmann & Lorenz, amtl. Sped.-teure, Lagerhaus im, Olfenanschluß
Aluminium Bleche, Röhren, Stangen, Drähte, F. Gustav Zahn, Königstraße 59. Tel. 5683	Blitzableiter u. elektr. Anlagen P. Ursin, Marienstr. 5, Tel. 5785	Eisenbahn-Bauunternehmen Wienrich & Co. G. m. b. H., Halle a. S., Tel. 6679	Feilen-Hauer Wilhelm Böhm, Ammendorf	Bohle & Cie. Bruno Brannoska, Halle a. S., Kaiser & Co. Steinweg 41	Leime aller Art Halt. Lack- u. Farben-G. m. b. H.	Rechenmaschinen Friedrich Müller, Leipziger Str. 23	Telephon u. Telegraphen P. Ursin, Marienstr. 5, Tel. 5785
Automobile Hau. Bauabteilung, Halle a. S., Königstr. 71. Tel. 4221.	Bohrerwachs, Lederleite, Schuhcreme Parade-Griff, variab. b.	Eisenbahn-Bedarf Friedrich Reckmann, Halle a. S., Tel. 6789 u. 6800	Feinbahnen Wienrich & Co. G. m. b. H., Halle a. S., Tel. 6679	Kartonnagen-Fabrik E. Schnell Dessauerstr. 4	Male Paul Grundmann, Ludw.-Wasserstr. 62, Tel. 4933. Wilt. Wolf Dekorationen, Rosenstr. 12, Tel. 9939	Reparaturen durch Elektro-Schweißerei Kaiser & Co. Steinweg 41	Forstiren u. Mulli J. Biocher Halle a. S., Maschenur-er Straße 5
Bau-Material Albert Rudolf Müller, Augustastr. 17, Tel. 3636	Brunnenbau und Bohrunternehmen Altmann & Muschler, Wielandstr. 11 Tel. 1456	Eisengieberei Magdeburg & Werther Paul-Röbeckerstraße 29-23, Fernsprecher 6183-6166	Firmenschilder und -Buchstaben Rich. Scheibe, Forsterstr. 56, Job. Ewald, Steinweg 2.	Klemperei und Installation H. Berner, Gr. Klausstr. 18	Wilhelm Zander Niemeyerstr. 23, Tel. 1056	Röhren Karl Bormann & Co., Ulfitzcherstr. 50, T. 3594, 3510.	Treibriemen Rob. Schmeisser, Gr. Markterstraße 6, Tel. 6814
Bauschlosserei und Kunstschmiede H. Fischer, Blumenstr. 12.	Böschenschmiederei W. Uhlig, Leipziger Str. 2.	Eisen Konstruktionen K. Laue, am alten Thür. Güterbahnhof, Tel. 1174.	Glaser Franz Friedrich Jr., Halle, Böblinger Weg 8, Tel. 8776.	Kiln- und -Fabriken Adolf Müller, Königsr. 17, Tel. 8686.	Maschinen-Reparatur-Werkstätten Gust. Weibte, Boelkerstr. 8	Sauerstoff Zillmann & Lorenz, Tel. 5285	Typendruck Friedrich Müller, Leipziger Str. 23
Beerdigungsanstalten Frat. Anders, Brunoswarde 4, Fleißer M. Burkelt Kl. Steinstr. 4, Tel. 6393	Büro-Bedarf Friedrich Müller, Leipziger Str. 23	Eisenwaren und Werkzeuge Bertels & Besk, Inh. K. Schmidt, Leipziger Str. 82, Tel. 6977.	Glas- u. Kristallwaren J. A. Hecker, Halle a. S., Gr. Ulrichstraße 18	Kohlen-Großhandlungen Brennstoff-Vertriebs-Ges. mb. H., Leipzig, Str. 55, T. 4285, 4607	Maschinen-Reparatur-Werkstätten Friedr. Reckmann, Halle, Tel. 6789 u. 6800	Schienen Friedr. Reckmann, Halle, Tel. 6789 u. 6800	Verbandsstoffe all. Art Münzer & Co., Lindenstr. 55.
Benzin-Großhandlungen C. W. Pabst, Magdeburger Str. 49	Büro-Einrichtungen Osterwald-Werke „Ostwald“	Fabrik für Eisen-Konstruktion Eisenbau, Heilbut-Hunauher, Tel. 4493 und 4578.	Glas-Tafel- u. Spiegel-Großhandlung W. Krause, Halle a. S., Brüderstr. 13, Tel. 9458	Möbel, Spiegel und Polsterwaren Stamm Winkel, Mittelstr. 5a, Spez. Klubmöbel, Chaiselongues	Schraubmaschinen Fritz Fügemann, Dorotheenstr. 18, Tel. 8397	Schrauben Friedrich Müller, Leipziger Str. 23, Osterwald-Werke, Poststr. 8	Vertriebung erkrankliche, gesucht Wili. Graf, Barfüßerstr. 14, Tel. 5377, Lager, Kontor, Personal, einjährige Bediende vorhanden
Benzin Diel. über Benzin-Vertrieb, A. S. H., Kellnerstraße (Leipziger Gasse) Tel. 3646	Hörstärken Max Juchow, Schmeerstr. 1.	Farben und Lacke Haltische Lack- und Farben-F. a. H. Maaß & Co., Herrenstr. 11	Gummi und Asbest Ford Dehae, Noll. Oetenerstr. 15	Messing Bleche, Röhren, Stangen, Drähte, F. Gustav Zahn, Königstraße 59, Tel. 5683	Schreibmaschinen Friedrich Müller, Leipziger Str. 23, Osterwald-Werke, Poststr. 8	Spedition und Möbiltransport Otto Kaestner & Co., Runowstraße 96, Tel. 9884	Waagen-Fabriken Friedr. Berger, Lessingstraße 13, Tel. 2222, Jahr Sebba, Prinzenstr. 19
Benzin, Gasöl H. Baum, Ammendorf, Regensburgerstr. & T. 110	Eis- und Kälte-Erzeugungsanlagen Gust. Weibte, Boelkerstr. 8	Heizschub- u. Holz-pantoffel-Fabrik M. Fricke, Trothaerstr. 69, Kl. Ulrichstr. 9	Kunster-lasungen Rich. Scheibe Forsterstr. 56, Job. Ewald, Steinweg 2.	Öle und Fette H. Baum, Ammendorf, Regensburgerstr. & T. 110, Maaß & Co., Herrenstr. 11, C. W. Pabst, Magdeburger Str. 49	Wägen Friedrich Reckmann, Halle a. S., Tel. 6789 u. 6800		

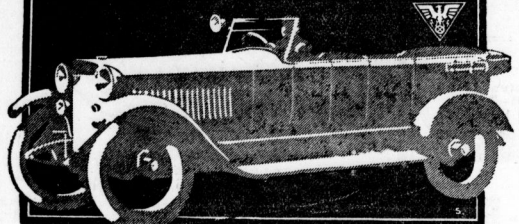
Wohnungstausche Innerhalb der Stadt und von Ort zu Ort vermittelt **Zillmann & Lorenz,** Halle a. S. Delitzscher Str. 52. Fernruf 7521.

Auto-, Bahn-, Uebersee-Umzüge. **Möbellagerung!** Speicher mit Einzelkabinen.

Fachmännische Beratung in allen Transportfragen.

ADLER

DAS AUTOMOBIL IN HÖCHSTER VOLLENDUNG



ADLERWERKE VORM. HEINRICH KLEYER A.G. FRANKFURT a.M.

General-Vertreter:

Bärenfänger & Co., Halle a. S.,

Gr. Ulrichstr. 51 (i. G. T. Lichttopfpassage). Tel. 4596.

Warme Ställe und dunstsichere Stalldecken

erreicht man durch Bekleidung mit

Falzbaupappe „Faba“

Marke Extra und Prima.

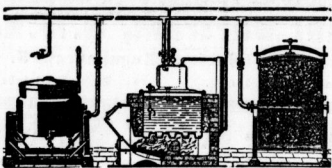
Auf Anfrage erhalten Sie Muster und Prospekte kostenlos von der

Falzbaupappenfabrik G. m. b. H.,
C. F. Weber, A.-G., Leipzig-Plagwitz,
Nonnenstraße 31.

BRÜNNER

Viehfutter - DAMPF - ANLAGEN

Lupinonenbitterungs-Apparate
Die BESTEN von ALLEN



in allen Größen und Zusammenstellungen lieferbar.

Solljährige Erfahrungen aus der Praxis
deshalb weitestgehende Gewähr für beste und zweckmässigste Bauart, vielfache Verwendungsmöglichkeit und größtmögliche Brennstoffeconomie.
Verlangen Sie unsere Sonder-Druckschriften. 2180

AKTIENWERK BRÜNNER

Aktien-gesellschaft **ARTERN 68** (Provinz Sachsen),

Alteute Spezialfabrik auf dem Kontinent für Viehfutterdampfapparate

Holzbearbeitungsfabrik

übernimmt die
Anfertigung von Waffenartikeln
zu billigen Preisen. Angebote an
Otto Köhling, Halle a. S.,
Magdeburger Str. 57. Tel. 1046

Mehrere Garagen

mit Dampfheizung, elektr. Licht, Badler, Winter-
wärmtraum od. 1. 2. 35 Berliner Straße 10/11
vor der Lindenburgerstraße gelegen günstig zu
vermieten.

Dinos, Automobilvertrieb,
Leipziger Straße 16. Fernruf 5380.

Industrie- Saatkartoffeln

Medlenburger Sandbodenware.
Meine ersten diesjährigen Frühjahrsbezüge treffen
heute in Halle ein.

Abzugeben in Säcken und Säbungen.

Karl Erbe, Kartoffel - Groß - Handlung,
Halle (Saale),
Magdeburger Str. 67, am Riebeckplatz. Fernruf 1425.

Wir bitten unsere geehrten Leser,
nur bei unseren Interenten einzukaufen.



AUTOMOBILE
Voigt
HALLE-SAALE
12/40 PS. Sechszylinder Steyr

Unübertroffen in Qualität / Konkurrenzlos in Leistung und Preis.
Generalvertretung für Provinz Sachsen und Anhalt.
Fernruf 1271.

Werkstätte für gute Malerarbeiten

Kulanze Bedienung
Kostenanschläge unverbindlich

Wilhelm Wolf

Malermeister
Fernruf 3209 Halle a. S. Rosenstr. 12

la. Eiche

haben 8 mm starke Hart-
Kiefern - Eichen
Zischlerbölder.
Carl Schumann,
Görlitzplatz 30,
Fernruf 6474.

Ein neuer 24' stülger,
zwei neue 2 stülige
Leiterwagen,
komplett mit Bedeckung,
haben 4 x 1,5 m x 1,1 m
Verzahn.
Schleifmeister
Albert Röder, Eubersode,
Fernruf Gertrode 33.

Friedr. Reckmann Halle a.S.

Fabrik für Bahnbedarf Friedrich Reckmann Fernruf 5769



Weichen Drehscheiben Schiebebühnen Lager sämtlicher Oberbaumaterialien

Projektion · Anschlussgleise · Ausführung

Schreibmaschinen

neu, billig abzugeben
evtl. gegen Kasse. 50
unter Z. 6555 an die
Büchsenfabrik d. Postamt

Metallbetten,
Stahlmaterialien, Anker-
direkt an Privat, hal. 100
Eisenmöbellabrik Hall (Sach.)

Roßhaar
faul, auch reiner
geleitetem Haar
Welen und Bürsten
Oskar Seifert,
Halle (Saale),
Schillerstr. 4. Tel. 2000



H. Proepper & Co., S. H., Halle (S.)

liefern in nur erstklassigen Qualitäten

Druschkohlen (Steinkohlen u. Steinkohlenbriketts) Zentralheizungskoks

Hauptkontor: Magdeburger Straße 55. — Fernruf 4540 und 6080. — Lagerplatz: Hordorfer Straße 5. — Fernruf 1259.



Wirtschaftliche Industrie und Landwirtschaft in Mitteleutschland

Anzeiger für die gesamte Industrie, Land-, Forstwirtschaft und Saatucht



Wochenausgabe der „Halleischen Zeitung“, Landeszeitung für die Provinz Sachsen, für Anhalt und Thüringen

Landwirtschaft und Reichstag

Wochenschau vom Weltgetreidemarkt

Zum Getreidehandel lenkt sich in Anbetracht der gegenwärtigen Jahreszeit die allgemeine Aufmerksamkeit vornehmlich den Getreidemärkten zu, da diese für den Weltmarkt von wesentlichem Einfluß sind. In unseren heimischen Bezirken ist die Winterlage für die Winterernten günstig gewesen, so daß diese fast durchweg gut stehen. Sofern nicht noch Fröhe in diesem Winter eintreten, der in diesem Jahre bisher noch nicht eingetreten ist, dürfte die Winterernte in den meisten Gegenden gut stehen. In unsern heimischen Bezirken ist die Winterlage für die Winterernten günstig gewesen, so daß diese fast durchweg gut stehen. Sofern nicht noch Fröhe in diesem Winter eintreten, der in diesem Jahre bisher noch nicht eingetreten ist, dürfte die Winterernte in den meisten Gegenden gut stehen.

Das Verhältnis zwischen Landwirtschaft und Reichstag war in den vergangenen Jahre wesentlich dadurch gekennzeichnet, daß die Landwirtschaft gar kein Reichstag hat, oder aber daß die Landwirtschaft sich nur in den Reichstag durch den Reichstagsrat einbringen konnte, und zwar in der Regel nur in den Reichstagsrat einbringen konnte, und zwar in der Regel nur in den Reichstagsrat einbringen konnte.

2. Sofortige Einführung von auswärtigen, dem Industriezweig entsprechenden Agrarzölle und Wiederherstellung der handelsrechtlichen Bestimmungen.
3. Volle Berücksichtigung der landwirtschaftlichen Interessen bei dem Beschluß der Handelsvertragsabhandlungen.
4. Befreiung der bei unerschwinglich hohen Betriebsmittelpreisen bedingenden Erzeugnisse durch Befreiung des unerschwinglichen Zwischenhandels, Reform der Umfrachten, Befreiung der Frachten, Befreiung von Auswärtigen bei der Einfuhr von Getreide.

1. Schaffung von Kreditmöglichkeiten, die allein die langwierigen Betriebsaufwendungen in der Landwirtschaft ermöglichen.
2. Milderung der erheblichen hohen Zinsen für landwirtschaftliche Kredite.
3. Befreiung der Erzeugnisse von den unerschwinglichen Zöllen.
4. Erhebung der Steuern von den tatsächlichen Werten, und zwar insbesondere nach dem Grundsatz der Gleichheit der Besteuerung.
5. Befreiung der Einfuhrmengen ausländischer landwirtschaftlicher Produkte durch die Inanspruchnahme der Einfuhr von Ausland.

Einem Teil der hier erwähnten Steuerforderungen entsprechen die Vorkarbeiten, die regelmäßig im Reichstagsrat mitgeteilt worden, ohne daß man freilich beurteilen kann, wie weit den Erwerbsrenten der landwirtschaftlichen Produktion Rechnung getragen wird, da die entsprechenden Referentenberichte noch nicht der Öffentlichkeit zugänglich gemacht sind. Es handelt sich dabei einmal um das Einheitsbewertungsgesetz, und dann um den Referentenentwurf für ein Steuerüberleitungsgesetz, welches mit der Festsetzung der Erwerbsrentenmethoden für die Einkommensteuer und Körperschaftsteuer für 1924 eine Überleitung aus dem alten Schema der Einkommensteuer zum einheitlichen Schema schaffen soll, welches die Steuererhebung ab 1925 regeln soll.

Der Einfluß des Klimas auf Getreidebau und Viehzucht

Es ist vielfach auf die Entwicklung der Landwirtschaft zur europäischen Viehwirtschaft in England, Dänemark und Belgien hingewiesen und der beständigen Landwirtschaft empfohlen worden, sich ebenfalls nach diesem Vorbild zu richten. Demgegenüber ist darauf hinzuweisen, daß die genannten Länder ein ozeanisches, feuchtes Klima besitzen, das die Züchtung weicher Wollschafes auszeichnet. In Deutschland hingegen ist das Klima ein kontinentales und trockenes, das dem Graswuchs nicht so förderlich ist, und in dem die Züchtung weicher Wollschafes auszeichnet.

Zur dem Reize entziehen von der Gesamtlänge des reifen Strohens 20 Prozent auf Stroh und 20 Prozent auf Samen. Dem entspricht auch die Tatsache, daß der deutsche Kulturboden zum größten Teile nur mit Roggen bebaut wird, während der englische, schottische und dänische Boden sich überwiegend zum Weizen- und Gerstebau eignet. Daß aber trotzdem dieser aus dem Natur gegebenen Verhältnisse die deutsche Landwirtschaft sich unter dem Druck der schlechten Preisverhältnisse auf dem Getreidemarkt neben dem Kornbau in steigendem Maße der Viehwirtschaft zugewendet hat, ist bekannt.

Konle Aktiengesellschaft
Tankstelle Halle (Saale)
Perrnrl 4849/4949
Landscheider Straße 68a.

Benzin Benzol
amer. Gasöl, Maschinen-Oele, Fette,
Hallenser Paraffinöl.

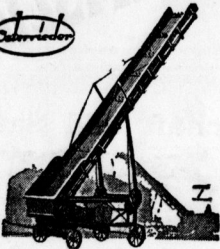
Wollschaf
Wollschaf
Wollschaf

Wollschaf
Wollschaf
Wollschaf

Wollschaf
Wollschaf
Wollschaf

Wollschaf
Wollschaf
Wollschaf

Osterrieder fördern
Ihre ganze Ernte
unter Dach



Ausschiebbare Ausführung unerreicht billig.

Osterrieder-Werk Memmingen 8

Deutschlands größte Spezialfabrik Landwirtsch. Förderer.
Verkaufsbüro Halle (Saale): Bernhardstr. 13. Tel. 8887.

Bankhaus G. H. Fischer

— gegründet 1894 —

Halle a. S. | Berlin W. 8

Alte Promenade 26 | Friedrichstr. 56/57
Fernruf 6884, 6893 | Fernr. Merkur 12405
empfiehlt sich zur Ausführung aller bankmäßigen Geschäfte

Unerreicht

in Qualität und Klangwirkung
ist das



Electromophon

Das Musikinstrument der guten Gesellschaft

der vollkommenste selbstspielende
elektrische Sprechapparat der
Gegenwart

Verlangen Sie vor Kauf eines
Sprechapparates den neuesten
Sonderprospekt von der Allein-
verkaufsstelle

Albert Manthey
Gr. Ulrichstr. 12

Grammophon-, Parlophon-Platten
in unübertroffener Auswahl

Marko Greiner, Zörbig

Spezialfabrik für modernen Dreschmaschinenbau

Feinste Referenzen



Vorrichtung auf Wunsch

Nachleistungs-Motorstiftendrescher
in anerkannt erstklassiger Ausführung von 6 bis 50 Ztr. Stundenleistung. Unerreicht in Leistung und geringem Kraftverbrauch.



Görlicke-Zentrifugen

Rein deutsches Präzisions-Erzeugnis
Bekannt durch Entnahmungsschicht
Verlangen Sie Angebot!

Görlickewerke A.-G.
Filiale Leipzig,
Richard-Wagner-Straße 14.



**Solinger
Stahlwaren**

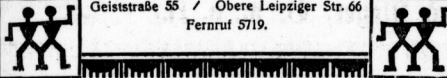
kaufen Sie am besten beim **Sachmann!**
Pferde-Scheermaschinen // Pferdescheeren,
Fesselscheeren / Schafscheeren / Hundescheeren.

Gartenwerkzeuge von S. Kunde & Sohn, Dresden.
Rebscheeren / Gartenhippen / Okulier- u. Kopuliermesser.

Rasiermesser / Rasierklagen / Rasierutensilien.
Schleifen und Reparieren von Pferdemaschinen!
Schleiferei & Reparaturen!

J. Kranner, Halle a. S.

Geiststraße 55 / Obere Leipziger Str. 66
Fernruf 5719.



Qualitäts-Ware

unser Prinzip.

Säcke, Planen, Bindgarne, Florddecken (wo)lene und
wasserdichte, Schlafdecken, Packdecken, Schenertücher usw.
zu soliden Preisen.

Böhm & Jänicke, Halle (Saale),
Fernruf 1827. Alter Markt 27 (Goldener Pfing).

Landwirte!

Zur Frühjahrsbestellung

verwendet nur die von der **Ackerbau-Abteilung**
der Landwirtschaftskammer Halle (Saale) anerkannten
Originale und Absaaten, die von uns zu beziehen sind.



**Getreide,
Hülsenfrüchte,
Gräser,
Rübenkerne,
Pflanzkartoffeln**

zu den bekannten Bedingungen mit Frachtermäßigung.
Wir laden alle Teilnehmer an der landwirtschaftlichen
Woche vom 20.-24. Jan. zur Beilechtung unserer dauernden

Pflanzenzucht-Ausstellung

ein. Diese ist an allen Tagen von 8 Uhr morgens bis 6 Uhr
abends ununterbrochen und unentgeltlich zu unverbändlichem
Besuch geöffnet. Sämtliche in der Sortenliste 110 auf-
geführten Pflanzzuchten finden Sie dort in natura.

Ausstellungssaal im Verwaltungsgebäude Viktoriastr. 4-7.

**Provinzialstädtische Saatzüchtgenossenschaft,
Halle (Saale), e. G. m. b. H.,
Viktoriastraße 4 bis 7.**

Osterwald-Werke

Poststraße 8. Halle a. S. Fernruf 3725.

**Spezialgeschäft
für Bürobedarf**

„Ideal“- und „Erika“-

Schreibmaschinen, Rechenmaschinen,
Vervielfältigungsapparate aller Art.
Büromöbel-Ausstellung.

MÖBEL

alles zugearbeitete moderne Möbel als

Werkzimmer

Speisezimmer

Schlafzimmer

auch einzelne Möbel

verkauft sehr preiswert

Max Jungblut,

Albrechtstraße 37.



**Drahtgewebe,
Drahtgeflechte,
Stacheldraht,
Patentmatratzen,
Siebe, Gitter**
jeder Art.

Halbesche Drahtweberei L. & Heiland,
Halle (Saale), Magdeburgerstr. 61. Fernruf 2476.

Landwirte!

Siehe an freibleibend, solange Vorrat reicht, von mir
selbst geädert, garantierter Sortenreife und hochfeinmähig:

1a Sutterrübenamen

Gemüster rote und gelbe

1a Sutterrüben

Maifein Warrde von Sutter

Möhren Wobbericher, goldgelbe Weiße-

und Dillwurde

Maifein, frühe vorzügliche Weiße-

möhre.

Mutter und Velle auf Anfrage kostenlos.

Georg Reinhardt

Samenhandlung

Seebis, Post Beberich, Bismarckstr. 200

Große Auswahl in
Qualitätskorbmöbeln

finden Sie im

Korb- und Kinderwagen-Spezial-Geschäft
Theodor Lühr, Halle-S.

Jetzt Leipziger Str. 12 / Fernruf 6198.

**Kernleder-
Treibriemen**

sofort lieferbar.



Otto Kirschmann, Halle

Rudolf-Haym-Straße 34. Fernruf 3094.

W A. Wernicke W

Wallwitz (Saalkreis)

Saatzuchtwirtschaft unter Beobachtung der Landwirtschaftskammer betreibt in Wallwitz (Saalkreis) und in Giersleben (Anhalt), Unterhof, auf einer Fläche von 2200 Morgen den Anbau von folgendem Original-Saatgetreide:

**Original Wernickes
Wallwitzer Dickkopf-Weizen**

winterfest, ertragreich,

**Original Wernickes
Wallwitzer Perl-Gerste**

vorzügliche Braugerste, hohe Ertr.,

**Original Wernickes
Wallwitzer Viktoria-Erbisen**

besonders frühreif, sehr ertragreich.

**Große Speicher-
Anlagen**

mit elektrischem Antrieb, Heiz-
anlagen, Trockenapparat u. s. w.
Neuzeitlich eingerichtetes Labo-
ratorium und großer Zuchtgarten



Hauptspeicher Wallwitz.

Wir empfehlen:
**Pflüge, Eggen, Walzen, Lokomobilen, Strohpressen,
Dreschmaschinen, Motorpflüge, Erntemaschinen**
sowie alle sonstigen landwirtschaftlichen Maschinen
und Geräte für Feld, Hof, Garten und Haus.

C. A. H. HÖHENFÖRDERER

D. R. P. 394 229.



Billiger Betrieb

Große
Wirtschaftlichkeit!

C. A. H. Dosenverschlussmaschine eigener Fabrikation.

Ständige Ausstellung aller landwirtschaftlichen Maschinen und Geräte in unserem
Hauptgeschäft, Merseburger Straße 17/18 und in unserer
Seitensale, Olympiapark Straße 74, Olympia-Park
sowie in unseren sämtlichen Zweigstellen.

Besondere **Molkereiabteilung**. — **Öle, Fette**. — **Bindergarn, Hart- und Weichfaser.**
Reparatur-Werkstätten und vielhaltige Ersatzteilager
in Halle und sämtlichen Zweigstellen. — **Geübte Monteur** jederzeit zur Verfügung.

**Landwirtschaftskammer für die Provinz Sachsen
CENTRAL-ANKAUFSTELLE
für landwirtschaftliche Maschinen und Geräte
HALLE (SAALE).**

Zentrale: Merseburger Straße 74, Olympia-Park. Hauptgeschäft: Merseburger Straße 17/18, Sammel-Ferrut 1781.

Zweigstellen: Beetzendorf, Ferrut 13, Erfurt, Ferrut 4218, Halberstadt, Ferrut 192, Magdeburg, Ferrut 828, 830, Neuhausleben, Ferrut 362, Nordhausen, Ferrut 1373, Stendal, Ferrut 49, Torgau, Ferrut 42, Zeitz, Ferrut 1005, Zerbst, Ferrut 405.

Verkaufsstellen: Liebertwolkwitz, K. Isensee, Ferrut 44, Mühlhausen, F. Haupt, Fried-
richstraße 22, Hiersberg (Elster), H. Kuring, Ferrut 187, Worbis, Bahnhofstraße 10, Ferrut 5,
Goldscheide, Bahnhofstraße 33, Ferrut 48, Quedlinburg, Bauernheim Seinerbücke 7, Ferrut 518,
Salzweil, Kaserne C, vor dem Bockhorner Tor, Ferrut 702.

**Guter Flachs ist heute
die rentabelste Frucht!**

FlachsbesteVorrucht für Weizen!

**Flachs wirkt ausgleichend
auf rübenmüdem Boden.**

**Leinsamen, Leinkuchen, Leinöl,
Leinölfirnis.**

Saatlein.

**Aktien-Malzfabrik Könnern, Abteil. Flachs
Könnern (Saale).**

Heinrich Wittenberg



Halle a. S.

Bureau: Poststr. 12 / Lager: Dellbacher Str. 74 a.
Ferrut 6512, 6502, 6571.

Kohlen - Koks - Briketts
insonderheit **Druckkohlen**

Baustoffe aller Art
insonderheit **Drainröhren**

Düngekalk.

Eilmeldung an die Futterrübenbauenden Landwirte!

Stück 1 der DLG-Mitteilungen vom 3. Januar 1925 berichtet über die DLG-Futterrüben-Hauptprüfungsergebnisse in den drei Jahren 1920-1922.

Die Friedrichswerther Futterrübe „Zuckerwalze“ steht danach
in den 43 Anbauversuchen, die sich über das ganze Deutsche Reich erstrecken,

im Zuckergehalt bei den 43 Versuchen 33 mal an erster Stelle,
im Zuckerertrag vom Hektar 21 mal an erster Stelle.

Zuckerwalze liefert mithin bei weitem von den gepflanzten verbreitetsten drei Hochzucht-
forten den **höchsten Zuckergehalt** und die **meisten Nährwerte** vom Morgen.

Zuckerwalze ist die Siegersorte im Zuckerertrag
aller Futterrübenzüchtungen Deutschlands und des Auslandes.

Originalsaatgut — hochkeimfähig — nur echt in mit Firmenplombe und Schutzmarke
verschener Packung. Zu beziehen durch Samenhandlungen, Bezugsvereinigungen usw.
oder, wo nicht vertreten, direkt von der

Saatzucht- **Eduard Meyer, G. m. b. H.,** Friedrichswerth 131
wirtsch. (Heringen).

WUMAG

WAGGON- UND MASCHINENBAU
AKTIENGESELLSCHAFT GORLITZ
ABTEILUNG LANDSBERG A.W.
FRUHER

PAUCKSCH

Spezialfabrik
für komplette Einrichtungen von

**Spiritus-Brennereien
Rektifikations-Anlagen**

Über 3000 Anlagen in allen Spiritus erzeugenden Ländern
der Erde geliefert
Maisch-Destillier-Apparate auch für Spiritus von 93 u. 94 Gew. %

Kartoffeltrocknungsanlagen

Ständiges Lager

Dampfmaschinen, Dampfkessel, Brunnenmaschinen, Hochleistungs-
weizentrockner aller Größen / Lupinensiebter / Dieselmotoren

Neuzeitlich eingerichtet

Elektrische u. autogene Schweißerei / Kessel- u. Kupfer-
schmiede / Gelb- u. Eisengießerei / Maschinenbauanstalt

Grosse Nachfrage nach Brennabor-Wagen

6/20 PS. 4-Sitzer
5 200 M.



8/24 PS. 6-Sitzer
6 950 M.

veranlaßt uns, unsere werthe Kundschaft darauf aufmerksam zu machen, zur Frühjahrs-Lieferung **jetzt schon** die Wagen zu bestellen.

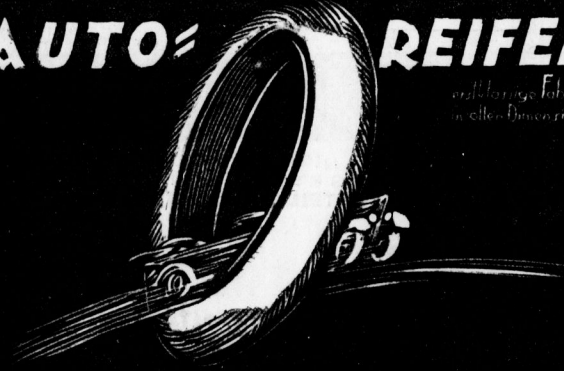
Alleinverkaufsrecht für Halle und Umgebung

Garagen
—
Brennstoffe
—
Öele

Motorfahrzeug-Gesellschaft
Wilhelm Koppen & Co.
Halle a. S., Magdeburgerstr. 60.
Fernruf 5427.

Werkstatt
—
Ersatzteile
—
Gummi

AUTO-REIFEN



GEBR. MEYE

HALLE (SAALE)
Magdeburger Strasse 10, Fernruf 6124
DAMPF-VULKANISIER-ANSTALT

Sachsse & Co., Halle a. d. S.

Erste und Älteste Fabrik für Heizungs- und Lüftungsanlagen am Platze.
Fernsprecher Nr. 6408 Gegründet 1876 Telegr.-Adr.: Wärmequelle

Dampf- und Warmwasserheizungen

Heizungen für Kleinwohnungen

Arbeiter-Wohlfahrts-
einrichtungen

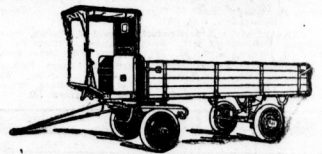
Rohrleitungsbau
Ingenieurbüro: Beuthen (O.-Schl.)

Schweißarbeiten

Trockenanlagen
für alle Zwecke

LINDNER

AUTO-ANHÄNGER



FÜR 1,5-10 to NUTZLAST

SERIENHERSTELLUNG
VON NORMALTYPEN

Gottfried Lindner A.-G.
Ammendorf bei Halle

Saale-Getreide

Aktien-Gesellschaft

(Mitglied des Genossenschaftsverbandes des Reichslandbundes Berlin)
Fernsprecher: 8011-8013, Stadtgespräche 8010
Telegramm-Adresse: Saalegetreide, Hallesaale

Getreide — Futtermittel — Düngemittel
Sämereien — Hülsenfrüchte — Oelisaaten.

Fernsprech-Anlagen aller Systeme

für Fern- und Hausverkehr

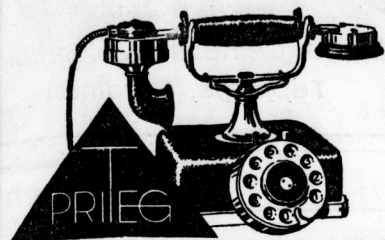
liefert die

**Hallesche
Telefon-Gesellschaft**

m. b. H.

Halle (Saale)

Marienstraße 2. Fernruf 6109, 6308.



Der Zörbiger Bank-Verein

von Schroeter, Koerner & Co, Zörbig,
empfiehlt sich zur Ausföhrung aller bankmäßigen Transaktionen, wie
Eröffnung von Konten in laufender Rechnung zu
günstigen Bedingungen,
Annahme und Verwaltung von Depositen- und Spar-
geldern bei guter Verzinsung (Rückzahlung auf Dollar-
Basis),
Eintösung von Schecks,
Ausföhrung von Ueberweisungen,
An- und Verkauf von Wertpapieren aller Art,
Benutzung der diebes- und feuersicheren Stahlkammer
zur Verwahrung von Wertpapieren unter eigenem Ver-
schluß gegen geringe Gebühr.

Die Warenabteilung hält sich beson-
ders empfohlen
zum An- und Verkauf von Getreide, zur Lieferung aller
Sorten Düng- und Futtermittel, Düngkalken usw.
Fernruf-Anschlüsse: Amt Zörbig Nr. 6 und Nr. 20. Direktion Amt Zörbig Nr. 300.
Depeschen-Anschritt: Bankverein Zörbig.

Max Albert, Halle (Saale)

Gegr. 1873 — Fernruf 6179

Grünzeustraße 18

Telegr.-Adr.: Sackfabrik Albert Hallesale

Fabrik von Säcken, Planen u. Decken aller Art

Bindegarne nur erstklassige Qualitäten
zu Fabrikpreisen

Wollene, wasserdichte und Sommer-Pferdedecken

Vorteilhaftester Bezug

Vorteilhaftester Bezug

Landwirtschaftliche Maschinen - Ausstellung

in Halle (Saale), Magdeburger Str. 66 (Wintergarten-Garten)



**Original Sack'sche
Pflüge und Pflugteile**

Kultivatoren — Ackereggen
Westfalia - Düngerstreumaschinen

Drillmaschinen: Fabr. Dehne, Siedersleben, Zimmermann

Cambridge-Walzen — Hackmaschinen

Garbenbinder, Getreide- und Grasmähmaschinen

sehr preiswert und prompt lieferbar

Hermann Bährecke, Halle (Saale)

Landwirtschaftliche Maschinen — Reparaturwerkstatt

Fernruf 1488

Magdeburger Straße 66 (Garten rechts)

Fernruf 1488

Grube Leopold

Aktien-Gesellschaft Cöthen (Anhalt)



Werke:

Grube Leopold b. Eddaritz, Franzkohlenwerk b. Gerlebogk

Grube Leopold b. Holzweißig, Grube Ludwig b. Paupitzsch.

Erzeugnisse:

Briketts für Hausbrand und Industrie,
Braunkohle (Förder- und Nußkohle).

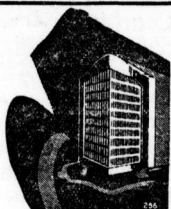
Leopold-Vertrieb

Uhlmann & Co.,

Kohlenhandels-Ges. m. b. H.,

Halle (Saale), Leipziger Straße 85.

Fernruf 4625 und 4657.



Auto-Kühler

in jeder Ausführung, Spezialität: Auto-
Kühler für schlechte Straßen,
Reparaturen sowie Auto-Reparaturen aller Art.

Verwicklungsanstalt
für Auto-Kühler und sonstigen Auto-Zubehör.

**Thiem & Töwe, Auto-
Kühlerfabrik**

Fernruf Halle, Nordorlerstr. 4a Fernruf 1948

Erfinder — Vorwärts

strebende gute Verdienstmöglichkeit!
Kultivierung und Anregung geb. Brotdiäre:
„Ein neues Geis!“
gratis durch Erdmann & Co., Berlin.
Königsrückerstraße 71.

Glattstrohstiftendrescher „Fortschritt“

Beste Dreschmaschine für Mittel- und Kleinbeztz.
leistung ca. 12 Ztr. markiertes Getreide je Stunde.
Kraftbedarf 8 P.S.



**Robert Köhler & Co., Maschinenfabrik,
Gorbstedt (Bezirk Halle). Fernruf 10.**

Kupferkessel

in Qualität in jeder Größe ab Lager sofort lieferbar.
Kupfer-, Rohr-, Heizungs- und Verzinnarbeiten werden
prompt und preiswert ausgeführt.

Ernst Nilius

Kupferwarenfabrik und Rohrleitungsbau
Delitzscher Straße 78.

Bayrische Zugochsen, hochtrag. Kühe Färsen, Zuchtbuller sowie Pferde



Hauptgenossenschaft für Viehverwertung

eingetragene Genossenschaft mit beschränkter Haftpflicht
(Landwirtschaftliche Organisation)

Halle (Saale). Delitzscher Straße 8. Fernruf 6385.

Abendkleider
Nachmittagskleider
Straßenkostüme
Mäntel

Bruno Freytag
Halle 75

Stoffe
in Wolle — Seide — Baumwolle
Kinderbekleidung
Wäsche, Leinenwaren, Strümpfe
Teppiche, Gardinen

Anerkannt beste Maßanfertigung.

Stadtschützenhaus

3 Minuten vom Hauptbahnhof
empfehlen

die vorzüglichsten großen u. kleinen

Mittags-Diners.

Qualitätsweine
zu günstigen Preisen.

Das beliebte **Freiberg-Drei-Eff-Bier**
und **Coburger Kofbräu.**
Zimmer zu Konferenzen
u. Festlichkeiten jeder Art.

Ernst Kempef.

Hotel Stadt Hamburg

L. Acheltetter

Halle (Saale)

Erstes Haus am Platze. Im Zentrum
der Stadt. Appartements
mit Bad und Toilette. Auto-
garage. :: Bes.: W. Acheltetter.

Landwirte!

besucht **Euer Eigenheim**, das Restaurant

„Haus der Landwirte“

Halle (S.), Grandestr. 8 u. Eingang Leipziger Str.



HALL-WITT
ZIGARETTEN
in Qualität unübertroffen!
ZIGARENHAUS
Curt Offenauer Halle S.
Geogr. 1907 für Ulrichstraße 1 Ecke Schulstr. K. 115.

Bitte meine Schaufenster-Anlagen zu beachten.



Sie suchen
billige Gardinen!

Unser
Inventory-Ausverkauf
bietet Ihnen eine große Auswahl
guter Qualitäten zu weit
herabgesetzten Preisen.

Stetige Bestellungen

- | | | | |
|--------------------------------------|--|------|----|
| Scheibengardinen vom Stoff | Stk. von Stk. | 0.45 | an |
| Scheibengardinen abgepaßt | Stk. von Stk. | 0.42 | an |
| Gardine 2 mal Wand, fertige Qualität | Stk. von Stk. | 0.85 | an |
| Rüstlergardinen | mit höherer Qualität | 3.60 | an |
| Halbstores | durcheinander ca. 120/200 cm | 2.90 | an |
| Halbstores | effektvolle Muster | 2.95 | an |
| Halbstores | aus la Stamina mit voll. Faltentisch | 9.75 | an |
| Vitrage Götter | 80 cm br., fertige Ware | 0.98 | an |
| Vitrage Damaste | 80 cm breit | 1.35 | an |
| Spannstoffe | 120 cm breit bestes Reliefgewebe | 1.50 | an |
| Divanbeden | 140/200 cm, dicht, dauerhaft, Gewebe | 11.— | an |
| Divanbeden | 150/200 cm effiziente Perlenmuster | 18.— | an |
| Bagdad-Garnituren | in edelsten Mustern und
guten Geweben | 7.50 | an |
| Madras | vom Stoff 120 cm breit, edelartig | 2.70 | an |
| Volantgardinen | aus la Stamina, stetig | 7.75 | an |

Vertrieb
von Erzeugnissen sächs.
Gardinen-fabriken
Georg Methner & Co.

Halle a. S., am Leipziger Turm.

Koch's

Künstlerspiele
„Bunte Bäume“
Jägergasse 12
Dir. A. Koch.

Großen Erfolg erzielend
abendlich das reibende

Januar-Programm

mit Senatsrat

Das Int. Damen-Rennen a. d. Bühnen

Außerdem noch

10 erstkl. Konzerte

Erstklass. Bewirtschafung
u. Dockklee.

Müllers Hotel

Merseburg.

Jeden Mittwoch

Sonntag

1/2 5 Uhr-Tanz

ab 8 Uhr

Gesellschaftstanz

mit Tanz

(Abendanz unentgeltl.)

Sport-Verein

in

Fußball, Tennis

Garten-Spieler, Badminton

Lehrer, Ausbilder

Turner sowie alle

Sportarten u. Sport

empfehlen in großer

Manch. sehr preiswert

H. Schnee No. 55

A. & F. Ehrmann

Sachsenstr. 10. 11. 12.

Kein Husten mehr

Das alte Hausmittel

Büchel 30 Pf.

Zu haben in der

Germania-Druckerei

C. Kühnt.

Adler-Druckerei

A. Steinbach und

alle in Dresden u. Leipzig

Wärmeschichten

mit 2 Decken

enthalten die

Otto Sparmann

neben Walle.

Vertrieb 1904.

Schlafzimmer

in Höhe

Mahagoni, Nubbaum

liefern billig

G. Sehalbe.

Gr. Märkerstr. 8

am Markt

Weinhaus Broskowski die beste Küche, die edelsten Weine zu mäßigen Preisen.