

Volks-Zeitung
Landeszeitung für die Provinz Sachsen
für Anhalt und Thüringen. Nr. 120

Table with subscription rates and contact information for Halle-Saale, including prices for different regions and contact details for the publisher.

Englands Abneigung gegen den Sicherheitspakt
Übermals Vertagung der Botschafterkonferenz
Die französisch-englischen Meinungsverschiedenheiten

Die Botschafterkonferenz, die morgen zusammenzutreten sollte, ist auf mehrere Wochen vertagt worden. Die Blätter melden die Ursache...

Englische Abneigung gegen den Pakt
Die diplomatische Korrespondenz des Daily Telegraph berichtet, wie die französische Botschaft auf die Anfrage...

Die Dominions und die Sicherheitsverhandlungen
Die diplomatische Korrespondenz des Daily Telegraph berichtet, wie die französische Botschaft...

Für Abschluß des spanischen Handelsvertrages
Der Industrie- und Handelsrat zum spanischen Handelsvertrag

Der Industrie- und Handelsrat zum spanischen Handelsvertrag
Die deutsch-spanischen Handelsverträge, die am kommenden Mittwoch im Klement des Reichstags beraten werden...

Eine vernünftige englische Stimme zur Räumungsfrage

Zur Entwaffnungsfrage schreibt der Spectator, alle Freunde des europäischen Friedens würden eine große Enttäuschung erleben...

Die Schwierigkeiten Chamberlains im englischen Kabinett

Chicago Tribune meldet aus London, daß einige Kabinettsmitglieder dem Außenminister Chamberlain nahegelegt hätten...

Widerstand nicht zum wenigsten dadurch veranlaßt, daß sich der Weinbau bereits bei und vor dem Antritt des Reichstages...

Ein erhebliche Veränderung dieser Lage ist nach der Auffassung der Reichsregierung, wie sich aus den neulichsten Verfügungen ergibt...

Schließlich müssen wir auch darauf hinweisen, daß halbjährige Entscheidung dringender erforderlich ist. Der gegenwärtige Schwebestand hat zur Folge...

Der Danzig-polnische Briefkastenkonflikt zugunsten Polens entschieden

Zur Entscheidung des künftigen internationalen Gerichts-hofes über die Danziger Briefkastenfrage, wozu Polen das Recht hat...

Optimisten

Mit 214 gegen 129 bei 25 Stimmenthaltungen hat das Kabinett Luther-Stresemann sein indirektes Vertagungsvotum erhalten...

Nein, zum Optimismus ist vorläufig noch gar keine Ursache und auch den Silberstreifen am politischen Horizont können wir noch nicht entdecken...

Aus aller Welt

Eine Meiseinfabrik bester Berliner Damen
Die Gesellschaft für gegenseitigen Guteschicksel.

Wor dem Schwurgericht des Landgerichts 8 in Berlin ließen sich der Verbrecherin von Weiblich, der Detektiv Heinmann und der Kochpater Ludwig Certeil wegen Meineids anzuweihen. Dieser Prozeß stellt das letzte Glied in einer Kette dar, die jahrelang die Zivil- und Strafgerichte in Anspruch genommen und in der die inoffiziellen freiwillig aus dem Leben geschiedenen Personen von Kulds die Hauptrolle gespielt hat. Nach all diesen Strunnen gab das Riechverhältnis der Person mit dem Jagelmeister Otto Säuberlich. Die Dame, die sich bis dahin in glücklicher Ehe gelebt hatte, lernte Säuberlich 1918 kennen. Sie verheiratete sich in ihm und operierte unter allem. Einer Verbindung mit Säuberlich stand aber entgegen, daß seine Ehefrau ihm nicht freigegeben wollte. Deshalb begann Frau von Kulds ihre Absichten mit fanatischem Eifer zu verfolgen. Sie ließ Säuberlich verheiraten lassen, die Eheverbindungen zu erheben, brachte sie, trotzdem seitens der Ehefrau (Mutter) Verboten, ein ganzes Haus von Jungen in den verschiedenen Orten Deutschlands auf die Straße, die der Frau entgegenstand gegen Frau Säuberlich. Die Frauen waren nicht etwa fremdwürdigen Erfindungen, sondern kamen von besten Berliner Geschlechtern. Diese Damen verlangten nun in eigenen Angelegenheiten eine Gegenleistung von Frau v. Kulds. Und so entstand die geradezu einseitige Vereinigung, in der Säuberlich von Frauen unter verschiedenen Umständen auftraten und jede gewünschte erbeutete Auslage erhielten. Bei Beginn der geistlichen Verhandlung erklärte Certeil sich bereit, ein offenes Geständnis abzugeben, da er endlich seinen letzten Beteiligungsgrad zum Teil gelände. Auch die weiteren Angelegenheiten sind zum Teil gelände.

Mit der Begleiterin zu Tode gestürzt

Ein lebensgefährlicher Flugunfall hat sich am Mittwoch in den Ostermühlengärten auf dem Flugplatz in Ostern ausgebrochen. Der Flugleiter der Berliner Verkehrs-Aktiengesellschaft (BVG) Pilotenführer Wilhelm Boewe war mit einer Frau Begleiterin im Flugzeug D. 399 zu einem Rundflug aufgegeben und hatte schon etwa zehn Minuten über dem Flugplatz geflogen, als das Flugzeug aus einer hohen Kurve in etwa 60 Meter Höhe abstürzte. Der Führer war sofort tot, seine Begleiterin wurde mit schweren Verletzungen in das städtische Krankenhaus in Spandau eingeliefert, wo sie nach kurzer Zeit starb.

Landung polnischer Militärflieger in der Mark

Am 18. Mai mittags 12 Uhr ist in Barishof bei Brieg in der Mark ein polnisches Flugzeug wegen eines Motorschadens niedergegangen. Die beiden Insassen waren ein Oberst und ein Oberleutnant. Während ihres Besuchs

Flugzeug wieder auf und erreichte wenige Stunden später Polen. Eine Besichtigung wurde auf Grund der bestehenden Verträge nicht möglich. Es handelt sich offenbar um ein Flugzeug, das anlässlich der polnischen Flugwoche von dem vorgelebten Kurse abkam. Der Vorkall zeigt wieder einmal, daß die vertraglichen Bindungen Deutschlands auch auf dem Gebiete des Flugwesens dringende reformbedürftig sind. Man darf sich mit Recht fragen, ob die polnische Regierung einen deutschen Flugzeug in dem sich zwei hohe Militärs befanden, noch einer Landung auf polnischem Gebiet ohne weiteres die Mütze geliebt hätte. Die Orientierung auf polnischen Militärflugzeug ist sicher so anzusehen, daß das Lieberfliegen der deutschen Grenze festgelegt werden kann. Bisherigen Aussagen gegenüber fällt es besonders schwer, an einen Vertritt zu glauben; auf jeden Fall muß man auf das Geschehen erklären, daß wichtig ist in W l a h vorliegt. Polen mehr entgegenkommen, als durch die Verträge geboten ist. Die ganze Angelegenheit bedarf dringend der Aufklärung durch die zuständigen Stellen.

Kesselplosion auf einer Ruhrzeche

Ein schwerer Unglücksfall ereignete sich, wie aus Gelsenkirchen gemeldet wird, Dienstag morgen auf der Schachtanlage Wilhelm der Sechste Zwickau. Eine auswärtige Firma schickte an einem Tagelöhner Reparaturen aus. Hierbei explodierte der Kessel. Zwei Arbeiter waren sofort tot, mehrere andere wurden verletzt.

Brandunglück auf der Offizierskaserne

Auf dem bei der Offizierskaserne in Frauendorf in Reparatur befindlichen russischen Passagirdampfer "Juskar" brach in vorbereiten Logerraum, der zum Aufstauen umgearbeitet werden sollte, Feuer aus. Der Brand fand an der im Raum lagernden leicht brennbaren Holzverkleidung reichliche Nahrung. Während sich die Arbeiter zu retten suchten, brach eine Zeitlang 30 bis 40 Arbeiter fürstigen in die Tiefe. Schon von ihnen sind zum Teil schwer verletzt worden. Zwei kamen mit dem Schrecken davon.

Großes Dorffeuer in Mecklenburg

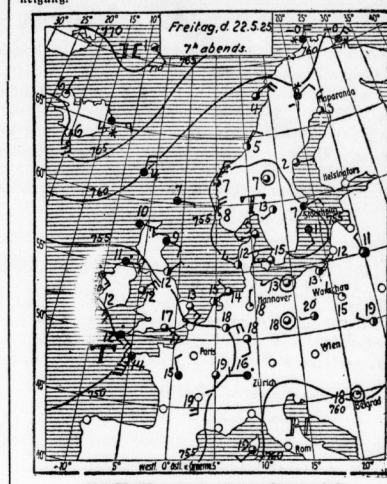
Aus Weisenburg (Mecklenburg) wird gemeldet: In dem jenseits der Elbe gelegenen Dorfe Warze brach Freitag vormittag ein Dorffeuer aus, das sich infolge der Trockenheit schnell ausbreitete und in kurzer Zeit eine ganze Dorfstraße ergriff. Zahlreiche große und kleine Immobilien, im ganzen 16 Gebäude, wurden vernichtet. 25 Familien sind obdachlos. Das Vieh konnte zum größten Teil gerettet werden. Das Feuer ist, wie die Ermittlungen ergeben, in einem Strohhäufchen neben einem Hause, in dem Reparaturarbeiten vorgenommen wurden, entstanden.

Die Bauvertr. Theatertruppe. Die Theatertruppe in Ungarn, die bereits zur Einspielung der Uniontheater geführt hat, scheint ein neues Opfer zu fordern. Der Direktor des Renaissance

Theaters erklärt, daß er gegungen sei, das Theater wegen wirtschaftlicher Schwereigkeiten zu schließen.

Weiterbericht

Erklärung der ...
eigener ...
Das weltliche Tief hat sein Zentrum bis zum Süden Irlands vorgeführt und sich nach Osten hin ausgedehnt. Es führt weiter warme Südwest Winde heran, die die vereinigten Niederlagen geführt haben. Am allgemeinen spricht die Umstellung des Wetterzustandes langsam fort.
Wetterausblick für den 24. Mai: Warm, Gewitterneigung.



ERKLÄRUNG: o wolkenlos, o behr o halbbedeckt, o wolkig, o bedeckt, o Regen, o Schnee, o Dunst, o Nebel, o Gewitter, o Windstille, o Hagel, o sehr leicht, o leicht, o mäßig, o stark, o sehr stark, o Sturm, o heftig, o sehr heftig, o milder Sturm, die Pfeile zeigen mit dem Winde die eingeschätzten Lagen (Schwächen) der Luft, die Orte mit gleichem Luftdruck. Die neben dem Ort stehenden Zahlen geben die Lufttemperatur an.

Kredit-Bank Sachsen-Anhalt Aktiengesellschaft,
Halle a. d. S.

Dritte Aufforderung zum Umtausch der Papiermarkaktien in Reichsmarkaktien.

Hiermit fordern wir die Inhaber der Papiermarkaktien zum **dritten Male** diese Aktien bis zum **30. Juni 1925** zum Umtausch in Reichsmarkaktien bei uns einzureichen. Nach diesem Termin folgt die Kraftloserklärung gemäß § 17 der Verordnung vom 3. März 1924 und § 290 H.G.B.

Halle a. d. S., den 22. Mai 1925.

Der Vorstand.
Lindecke, Schachtzabel, Bretschneider.

Elektromophon-Parlophon-Apparate
Grammophon-Parlophon-Odeon-Beck-Schallplatten

Albert Hanthey
Gr. Ulrichstr. 12

Verband reisender Kaufleute Deutschlands
Sektion Leipzig.

Gesellschaftsreisen nach Kopenhagen Bornholm und den Ostseebädern

Reisewege: Leipzig-Hamburg-Elbing-Gravelund-Kopenhagen-Bornholm-Schlitz (Rügen)-Stettin-Berlin-Leipzig vom 6.—15. Juni cr.

Fahrtpreise: 1. Klasse 68.—, 2. Klasse 50.—, 3. Klasse 35.—, in diesen Preisen sind außerdem eingeschlossen: die Dampferfahrt, Hafenanfahrt u. Verladung eines großen Gepäckstückes u. des Einkaufes in Kopenhagen, Kopenhagen u. Verladung der Reisegegenstände in Schlitz. Weiterhin: Frühstück bei der Reisebüro in Kopenhagen, ein Zimmer im Hotel, ein Besichtigungsgeld, ein Mittagessen in Bornholm, ein Mittagessen in Stettin u. ein Mittagessen im Bureau der Sektion Leipzig, Brühl 14/16, II. Stg., Zimmer 21/106. b. Reiseleiter Herrn Herrn Wolff, Leipzig-Ob., Kleinbrühl 67/7. Stiege 81/68, und bei der Hamburg-Berlinerfahrt Herr. Stützmann 5

Kreistierschau und Ausstellung der Kreise Bitterfeld und Delitzsch am Sonnabend, den 23. und Sonntag, den 24. Mai 1925 auf dem Schützenplatze in Delitzsch.

Gasthof zum goldenen Adler
Inhaber: Hermann Bobdörff : Delitzsch, Hallesche Straße 13 empfiehlt seine

freundlichen Lokalitäten
zur gefälligen Benutzung

Ausspannung!
Guter bürgerlicher Mittagstisch
Fremdenbetten billigst
ff. Speisen .. Gutgepflegte Biere

Stützenfreie
Holzkonstruktionen

für Scheunen, Stalldecken, Dächer, Schuppen

Freier Raum wenig Holz
Außerste Billigkeit
Referenzen erster Firmen

9. Thron,
Baugewerkeier,
Döbau-Halle.

Köpfe & Theer · Delitzsch
Inh. Ernst Köhler

Eisenbahnstr. 12 Fernruf 373 Postcheckkonto Leipzig 106755

Spediteur der Reichseisenbahn
Mitglied des Internationalen Möbeltransport-Verbandes
(Spediteur-Verein, gegr. 1886)

Spedition - Möbeltransport - Verpackung
Lagerung und Aufbewahrung von Möbeln jeder Art in hellen, trockenen, massiven Räumen.

Zörbiger Bankverein
von Schraeter, Koerner & Co.
Kommandit-Gesellschaft auf Aktien

Zentrale Zörbig (Amt Zörbig Nr. 800 (Dir.)
Telefon: Amt Zörbig Nr. 800 (Dir.)

Filiale Niemberg (Saalkreis)
Telefon: Amt Niemberg Nr. 17

Bank- und Waren-Geschäft
empfiehlt sich in der

Bank-Abteilung zur Ausführung aller in das Bankfach schlagenden Arbeiten

In der **Waren-Abteilung** zum An- und Verkauf von Getreide, Futtermitteln, Düngemitteln, Düngerkalken und Döngsalzen etc.

Auf Wunsch stehen mit billigsten Offerten gern zu Diensten und bitten um Anfragen.

Fr. Zwicker, Halle (S.)

Montag, den 25. d. M. treffen wieder mehrere große Transporte direkt importierter **belgische, schwedische, dänische sowie Geeländer u. Oldenburger** Pferde in besserer Qualität ein. Vorteilhafte Preise.

Wir bitten unsere geehrten Leser, nur bei unseren Inserenten einzukaufen.

Zörbiger Credit-Verein
von Lederer, Kotsch & Co.
Kommanditgesellschaft auf Aktien

ZÖR BIG
Bank- und Warengesellschaft

Eröffnung laufender Rechnungen: An- und Verkauf von Wertpapieren: Einziehung von Schecks: Einziehung und Diskontierung von Wechseln: Einlösung von Coupons und Dividendenscheinen: Aufbewahrung von Wertpapieren

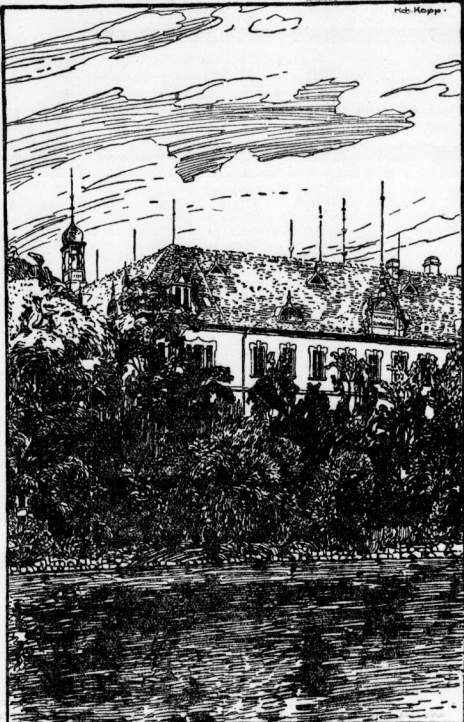
Annahme von Einlagen

Ständiges Lager von Futter- und Düngemitteln in Zörbig und Stumsdorf. — Ankauf und Lagerung von Getreide.

Die Grundsteinlegung des Hospitalgebäudes vor 100 Jahren

am 26. Mai 1825

Part am Ufer der Saale, an der Gemarkung unter in Glaucha, zwischen dem ehemaligen...



Das Hospital St. Antoni wurde von Rat und Bürgermeistern der Stadt Halle im Jahre 1841 gegründet...

IV. Schärpe, Schlofen-Baummeister und Haupt-Bau-Intendant.

Umgeben von einem stattlichen Kreis von Zuschauern, den Beamten der Anstalt und den Hospitalisten, unter ihnen...

Halle und Umgebung

Halle, 23. 5.

Der Fuchs im Schornstein
Reineke hätte sich eigentlich ganz wohl draußen auf dem Schieferplate...

Rühelreißender Lärm
Neben nichts gehen in unserem täglichem Leben die Anstände so auseinander wie über den Begriff „rühelreißender Lärm“...

Die Deutschnationale Volkspartei
bereizete ihnen bei der Wahl des Reichspräsidenten tätige gemeinsame Wahlhelferinnen...

am 2. Mai
Am 2. Mai fand ein großes Fest in der Halle statt...

am 3. Mai
am 3. Mai fand ein weiteres Fest in der Halle statt...

am 4. Mai
am 4. Mai fand ein weiteres Fest in der Halle statt...

am 5. Mai
am 5. Mai fand ein weiteres Fest in der Halle statt...

am 6. Mai
am 6. Mai fand ein weiteres Fest in der Halle statt...

Advertisement for 'Allgemeine Deutsche Credit-Anstalt' featuring ADCA logo and details of services like 'Provisionsfreie Bareinlagekonten' and 'Führung von Konto-Korrent- und Scheck-Konten'.

UFA - THEATER
Leipziger Straße

Der internationale Großfilm
**Karnevals-
rausch**
Eine seltene Filmschöpfung
wie sie in ihrer bunten,
flirrenden Lebendigkeit
einzig dasteht.
Schnucki, der Betreuer
— Lustspiel in 2 Akten —
Deulig-Weche
Aktuell.
Beginn: Sonntags 8.30 Uhr,
Werktags 4 Uhr.

UFA - THEATER
Walhalla

Gastspiel der
Berliner
Saalburg-Sänger
in ihrem Abschieds-Elite-
Programm
—
Im Filmteil
das ausgezeichnete
**Fox-Film-
Lustspiel - Programm**
Jugendliche zahlen zur
ersten Vorstellung
kleine Preise.
Beginn: Sonntags 8.30 Uhr,
Werktags 5 Uhr.

UFA - THEATER
Alte Promenade

Der Theodor-Storm - Film
der Ufa:
Junker Hinrichs
verbotene Liebe
Nach der Novelle „Die
Chronik von Griehsum“
von Theodor Storm.
In der Hauptrolle:
Lil Dagover
Jugendliche zahlen zur
ersten Vorstellung
kleine Preise.
Beginn: Sonntags 3.30 Uhr,
Werktags 4 Uhr.

Pianos
Persina u. a.
Harmoniums
Sprechapparat
Schallplatten
Ünästige Teilzahlung.
Mittler: 8/10.
Aelteste Handlung
am Platz.
Lüders,
Or. Steinstr. 84. Geogr. 189/8

Preiswert u. gut
kaufen Sie sämtliche
**Unterzeuge und
Strumpfwaren**
in d. ersten Spezialgeschäft
H. Schnee Nachf.,
Or. Steinstr. 84. Geogr. 189/8

**Vernideln,
Erstern**
von Stützgeräten jeh.
Kart löst aus
Verb. Sanftgüter,
Kronprinzenstr. 13
Herrn 1196.

**Gardinen, Etamine-
Garnituren, Tisch-
decken, Gobelins,
Divandecken**
in großer Auswahl und besten Qualitäten
Modehaus Vester
Humboldtstraße 13, Ecke Kronprinzenstraße
Fernruf 8919.



**Hochfeine
Stopp- und
Daunendecken**
in allen Preislagen u. enormer Auswahl
mit den
schönsten Farbwirkungen und
prachtvollsten Füllungen
bietet Ihnen das
Bettenhaus
Bruno Paris
Kl. Ulrichstr. 2, Eingang Kanzleigasse
2 Minuten vom Markt.

**Ballon-Reifen
Riesenluft-Reifen**
Gebr. Meye
Halle a. S. — Tel. 6124
Merseburger Straße 106.
**Continental
Cord**

KATAS im Schirm-Blocke
Halle a. S. **SPECIALGESCHÄFT**
Leipzigerstr. 4. Stets Neuheiten.

Einfamilienhaus,
im besten baulichen Zustande, 1907 erbaut, 9 Zimmer,
reichlich Zubehör, mit schönem Obst- und Blumen-
garten im Norden auf Sande, herrliche ruhige
Wohnlage, nahe elektr. Bahn und Schule, Wohnhaus
freistehend, preiswert zu verkaufen.
Angebot unter J. J. 1956 an die Geschäfts-
stelle dieses Blattes.

Licht-Spiele
Am Rhebeckplatz Dr. Ulrichstr. 51
**Unsere neuen Pracht-Spielpläne
haben wie eine Bombe eingeschlagen!**
Die grosse Revue des Lachens!
Die Leipziger Seidel-Sänger
Vollständig neues Schlagerprogramm.
Im Filmteil:
Die Wunder des Meeres
Abenteuer auf dem Meeresgrunde
in 6 Akten.
Jugendliche haben Zutritt
und zahlen Werktags bis 5 Uhr, Sonntags
bis 4 Uhr halbe Preise.
Anfang Werktags 4 Uhr, Sonntags 8.45 Uhr.
Besuchen Sie möglichst die ersten Nachmittags-Vorstellungen, da der Abendverkauf
nicht zu befähigen ist.

Preiswertes Pfingst-Angebot!
Unsere neuen, modernen
Damen-Hüte

Hut 395 jugendl. Form. Hut 550 M. s. kleids. Form M.
Hut 675 feine Material-Form M. Hut 875 modische Stoffe Form M.
Ad. Künzel
G. m. b. H.,
Leipziger
Straße 69.
Hut 1275 M.
Wir bitten unsere geehrten Leser,
sich bei unseren Inserenten einzukaufen.

**DIE SCHÖNSTEN
FRÜHJAHR
SCHUHE**

Stillers Schuhwarenhaus G.m.b.H.
Halle a.S., Leipziger Str. 93
Zentrale Hamburg

**Gleibitze
Srauen**
arbeiten nach
Bayer's
Handarbeit-Bücherei
Halle a. S.
Kaufstraße 11, 1. Ober-
boden, 40 Arbeitsplätze
Häute und Strickwaren
neue Modelle für Damen-
Kleider
Hilf-Arbeiten III, IV, V, VI
für Vorarbeiten, Kleider
größere Größen
Angebot III, aus, 1956
sowohl als
sowohl als
Halle a. S. 150
Kaufstraße 11, 1. Ober-
boden

Deutsche Reichsfechtschule
Verband Halle-Thüringen.
Zu Gunsten des neuen Reichswaisenholms Halle
„Bad Wittekind“, Donnerstag, den 4. Juni, 7 Uhr abends
Gartenfest bei der „Gräfin Mariza“
persönliche Mitwirkung von Margarete Bössner, Leipzig, und
Mitgliedern des Stadttheaters.
Künstlerische Leitung: Paul Herit, Stadttheater.
Konzert, aussergewöhnliche Freizeitsportwerk mit vornehm-
lichen Neheiten (ausgef. v. d. Kunstfenerwerkerei E. Pfeiffer & Co.),
Kabarett — Tanz
Karten bei Hothan u. Koch. Vorverkauf 1.00 M. Abendkasse 2 M.

Kur- und Baderestaurant Bad Lauchstädt
Sonntag, den 24. Mai, nachmittags 3-6 Uhr
Konzert im Kurpark,
ausgeführt von der gesamten Bergkapelle Grabe Leonhardt, unter persön-
licher Leitung des Herrn Kapellm. Kora-Kruschwitz.
Ab 7 Uhr im renovierten und **Gesellschaftsball.**
ausparkettierten Kurpark **Gesellschaftsball.**
Die Ballmusik erfolgt von der gesamten Kapelle.
Wirtschaftsleitung: C. Kurth und Frau.
langi Direktor des Leipziger Palmengarten.
Zurückkehr: Halle ab 1.00, Lauchstädt an 2.00,
Halle ab 1.00, Lauchstädt ab 2.00, Halle an 2.00

„Die Schwarze“
die beste Feierschwefelseife
wunderbar zu verwenden!
Vertreter: Ernst Richter, Halle, Lessingstraße 4.

Alle Drucksachen für die Industrie
Herfort in vornehmer Ausstattung preiswert
Otto Thiele, Buch- u. Kunstdruckerei,
Halle a. S., Leipziger Str. 20.

Mit vollem Recht

Eröffnet meine seit 75 Jahren bestehende Firma das Vertrauen der verehrten Kundschaft. Nicht der billige Preis allein ist maßgebend, sondern die Qualität der Kunst, sich anzuziehen und mit Geschmack zu kleiden, können Sie bei meiner großen Auswahl außerordentlich günstigen Preisen bei mir vornehmen. Die Formvollendung sowie die gute Materialbeschaffenheit meiner fertigen Bekleidungsstücke haben zur Folge, daß sich mein Kundenkreis täglich vergrößert und ich eine große Anzahl Kunden zu meinen ständigen Abnehmern zähle, die früher ein bestimmtes Vorurteil gegen fertige Kleidungsstücke hatten, sich mache besonders darauf aufmerksam, daß meine fertigen Kleidungsstücke aus dem Rahmen der allgemein gebrachten Herrenkleidung in bezug auf Paphform und Schnitt herausfallen.

Man sehe die Fenster!

G. Ussmann

Das Haus der Herrenmoden
 Mannhaus Gr. Ulrichstr. 49 — Fernruf 7456 — Begründet 1848

Rohwoll-Großhandlung
 Eigene Kleiderfabrik in München
 Eigene Uniformfabrik: Großanfertigung in Stoffen
 Größtes und leistungsfähigstes Unternehmen
 dieser Art Mitteldeutschlands

Bad Wittekind

Woche vom 24. bis 26. Mai 1925.
Konzerte vom Halleschen Sinfonie-Orchester
 Leitung: Benno Plätz.
Sonntag: Früh-Konzert 7-9 Uhr, Nachmittags-Konzert 4-7 Uhr, Abend-Konzert 8-11 Uhr (das Abendkonzert wird vom Halleschen Vereins-Orchester, Leitung: Dr. Seibel, ausgeführt).
Dienstag: Früh-Konzert 7-9 Uhr, Nachmittags-Konzert 4-7 Uhr, abends 8 Uhr.
Sonder-Konzert (Liszt-Wagner-Abend).
Mittwoch: Sinfonische Morgenmusik 7-9 Uhr (u. a. Sinfonie Nr. 3 G-dur, Haydn), Nachmittags-Konzert 4-7 Uhr, Abend-Konzert 8-11 Uhr.
Donnerstag: Früh-Konzert 7-9 Uhr (abends Gesellige Vereinigung nur für Dauerkartennhaber), Früh-Konzert 9-11 Uhr, Nachmittags-Konzert 4-7 Uhr.
Freitag: Früh-Konzert 7-9 Uhr, Nachmittags-Konzert 4-7 Uhr.

Hohenzollernhof

Magdeburger Straße 65.
 Diners — Soupers — Hiesige und echte Biere — Schoppenweine.
Jeden Sonntag: 5-Uhr-Tea.
Im Restaurant ab 8 Uhr Künstler-Konzert.

Wintergarten

Magdeburger Straße 66.
Jeden Sonntag der große Kavalierball.
 Im Café allabendlich **Künstler-Konzert.**

Pringstangebot

Aparte Kleider
 in
 Wollmusselin . . . von 17[—]
 Waschseide . . . von 16[—]
 Voile von 15[—]
 Kostüme von 25[—]
 Mäntel von 14[—]
 empfiehlt in allen Größen

Ad. Künzel
 G. m. b. H.
 Leipziger Straße 69.



ZOO.

Sonntag, den 24. Mai 1925
 von 4-10 Uhr:
Nachmittags-Konzert
 (Militär-Musik) des Hall. Vereinsorchesters.
 Leitung: Dr. Seibel.
 8-11 Uhr:
Abend-Konzert
 des Hall. Sinfonieorchesters.
 Leitung: Benno Plätz.
 Donnerstag, den 28. Mai,
 nachmittags 4 und abends 8 Uhr
Konzerte.

Rennbahn-Restaurant

Morgen Sonntag
 nachm. u. abends
Künstlerkonzerte.
 jeden Dienstag und Donnerstag
Gr. Nachmittags- und Abend-Konzerte.



Modernes Theater.
 Täglich 8 1/2 Uhr
Die Mühle von Sanssouci.
 Historisches Lustspiel mit Musik in 3 Akten
 von S. Philipp.
 Der einzig dastehende Erfolg aller deutschen Bühnen — Alle Vorkusskarten haben Gültigkeit
 In der Halle ab 11 Uhr
Kabarett
 bei freiem Eintritt.

Broihan - Schenke
 Romantisch gelegen im Elstertal. (Inh. Heinrich Röhm) Für Schüler beliebter Ausflugsort.
Amendori bei Halle (Saale).
 Reichhaltige Speisekarte, Sonntags 12-2 Uhr Diner. — Saal für Vereine, fassend 500 Personen.
 „Zieh' hinaus in die sonnige Welt“ — in die atemberaubende Gaststätte an der früher Besener Heerstraße.
 Zu erreichen von Halle in 30 Minuten mit der Halle-Merseburger Straßenbahn.

Schurig's Waldkater

Sonntag, den 24. Mai 1925
Großes Militärkonzert
 ausgeführt vom Steuer-Orchester.
 Beginn 3.30 Uhr.
Die Künstlerkonzerte
 finden jeden Mittwoch und Sonnabend regelmäßig 3.30 Uhr statt.
 Eintritt frei.

Stadtschützenhaus
 Sonntag, den 24. Mai,
 abends 7 1/2 Uhr
1. gr. Gartenkonzert,
 ausgeführt von der Görlich-Kapelle.

Saalschloß - Brauerei.
Herzlichste Erholungsstätte Halles.
 Eingänge an der Seebenerstraße und an der Saale. Elegantes Gartenlokal, ausgedehnte Parkanlagen.
Konzerte erster Zivil- und Militärkapellen.
 Mittwoch ab 4 Uhr: **Große Konzerte und Reunion.**
 Morgen Sonntag von 1/4-11 Uhr abends
2 große Konzerte der Bergkapelle
 Bei ungünstiger Witterung im großen und blauen Saal.
 Abonnementskarten für 10 Konzerte M. 2,50.
 Abends 7 Uhr der **große Ball.**
 Die zur Abhaltung von Festlichkeiten jeder Art geeigneten beiden Säle mit Nebenräumen und bei Sommerfesten die Parkanlagen stehen Vereinen u. Gesellschaften zur gef. Verfügung. F. Winkler.

Stadttheater

Sonntag 3 Uhr
Mutterlegende.
 Abends 7 1/2 Uhr
Gräfin Mariza
 Ende 10 1/2 Uhr
 Montag 7 1/2 Uhr
Kreidekreis.
Kronen
 für Gläser, or. Rüsmahl,
 Gr. Sandberg 8,
 G. Brose, Delitzschstr. 75.

Konditorei zum Stadtbad-Café
 Große Steinstraße 50.
 Sonnabend, Sonntag und Mittwoch
Unterhaltungsmusik
 Tee- u. Kaffeegebäck, Kuchen, Torten, Bomben, Speiseeis — Erdbeeren mit Schlagsahne.
 Bestellungen werden preiswert ausgeführt.
 Gemütliches separates Gesellschaftszimmer für kleinere Vereine.

Brunner's Hofjäger
 Lindenstraße 78.
 Sonntag, den 24. Mai, Anfang 3 Uhr nachm.:
2 gr. Gartenkonzerte,
 ausgeführt vom Görlich-Orchester.
 NB. An den beiden Feiertagen früh 7 Uhr:
Frühkonzert.

Gasthaus Büschdorf.
 Sonntag
1. groß. Gartenkonzert,
 ausgeführt vom Halleschen Vereins-Orchester.
 Eintritt frei. Im Saal
der beliebte Ball.

Thalia-Theater

Sonntag 7 1/2 Uhr
Galante Nacht.
Müllers Hotel Merseburg.
 Jeden Sonntag
 1/2 5 Uhr-Tea
 mit Tanz
 Kapelle Kallenberg
 Jeden Mittwoch und Sonntag ab 1/8 Uhr
Gesellschaftsabend
 mit Tanz.
 Gute Zug- u. Fernbahn-Verbindungen.
 Auto-Garage.

In der
 Mieswitz,
 bei schönem Blüthen-
 duft kannst Du Genüsse
 höchst erwarten
**Möllers Rosen-
 garten.**

Kurhaus Leistners Waldhaus
Döläuer Heide.
 Großes Gartenlokal mit Kolonnaden und Sälen.
 herrlicher Eichenwald mitten im Walde idyllisch
 gelegen. Zimmer mit und ohne Pension zu
 mäßigen Preisen.
 Gutgepflegte Getränke reichhaltige Speisekarte.
L. Leistner, Fernruf Amt Dörlau 44.

Weinberg-Konzerte

Sonntag, den 24. Mai, 7-9 Uhr:
Früh-Konzert,
 persönl. Leitung: Obermusikmeister C. Steuer.
 3 1/2-10 Uhr:
KONZERT
 des Steuer-Orchesters.
 7 Uhr: **Großer Tanzabend.**
 — Saal noch einige Sonnabende frei! —

Heidekrug Dörlau
 Sonntag, den 24. Mai 3 Uhr
Konzert
 des Seifert-Orchesters.
Abends Tanzkränzchen.

Müllers Hotel
 Bsp.: Ad. Kobitsch Fernruf 8652.
Angenehmes Familienlokal.
 Besetzungszimmer bis 150 Personen noch frei.
Bergschenke,
 Berle des Saaleales, mit Terrassen. Blick auf
 Bura Giebelsstein und Saale, herrlich. Garten,
 Säle und Regalbau.
 Jeden Sonntag von früh 7 Uhr
Speckkuchen u. Ragout fin.
 Fernruf 2062.
 Inh. Carl Platz.

Ein neu konstruierter
Vox-Apparat
 elektrisch oder Federantzug,
 ersetzt jedes Musikinstrument und
 bietet jedermann erstklassige
Musik- u. Gesangs-Vorträge
 naturgetreu ohne Nebengeräusche
 sowie moderne Tanzmusik
im eigenen Heim.
 Größtes Lager der Provinz und
 Allein-Vertrieb für Halle u. Umg.
Gustav Hähig, Halle (S.).
 untere Leipziger Straße. Fernruf 6589.
 Wir bitten unsere geehrten Helfer,
 nur bei unseren Inzerenten einzukaufen.




Wir beehren uns, unsere Verlobung anzuzeigen.

**Annemarie Bettels
Fritz Dressel**

Halle (Saale)

Sonneberg
i. Thüringen

Die glückliche Geburt unseres Harro-Bernt zeigen hocherfreut an,

Kurt von Rabenau Hauptm. a. D.
Annemarie geb. Marquard

Halle, den 23. Mai 1925.
Kefersteinstr. 5.

Einladung

zur unverbindl. Besichtigung meiner großen
Möbel-Ausstellung

Gediegene, einfache Zimmer bis zur reichsten Ausstattung. Vorzügliche Polstermöbel. Teppiche. Dekorationsbilder

Innen-Ausbau

Lieferung nur bester Qualität unter billigster Berechnung. Günst. Zahlungsbedingungen.

Möbel-Hauptmann

Kleine Ulrichstraße 30.

Dr. med. H. Krüger

prakt. Arzt und Geburtshelfer
Fennruf 8188, Sprechzeit von 8-10, 3-4 Uhr
ist verzogen von Röpziger Straße 1 nach
Torsstraße 61, gegenüber dem Postamt.

**Verlobungs-
Ringe**



Eigene Fabrikation daher
billigste Bezugsquelle. Werk-
statt mit elektr. Betrieb.

Rich. Voss,
Gold- u. Juwelen-Fabrikation
Halle (Saale),
Leipziger Straße 1
im alten Rathaus.

Trauringe

333, 585 u. 750 gestempelt, in neuester Fassung und jeder Preislage
Robert Koch,
Uhren und Goldwaren,
Leipziger Str. 44.

Kind

von nur billigerer Gestalt nicht gegen einmalige Abführung als eigen angenommen. Günstige Offerten unter J. T. 1907 an die Geschäftsstelle d. Stg.

Habe mich als prakt. Arzt niedergelassen

Dr. med. Rudolf Machowicz
Reideburg b. Halle
Deltischer Str. 3 Fennrsprecher 6882
Sprechstunden werktäglich 8-11, 3-4 Uhr
Sonnabends 8-11 Uhr.

Habe Praxis wieder aufgenommen.

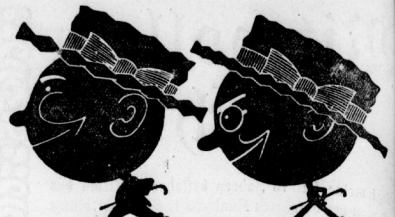
San.-Rat Dr. Grüneberg,
Poststraße 8.
10-1, nachm. außer Mittw. u. Sonnab. 3 $\frac{1}{2}$ -6.

**Garten- und
Kaffeedecken**

in großer Auswahl.

Billigste Bezugsquelle für Wieder-
verkäufer und Gartenrestaurants.

Modehaus Vester
Humboldtstr. 13, Ecke Kronprinzenstr.
Fennruf 8919.



PREISWERTE

STROH-HÜTE

MATELOT HÜTE

Veredelung Galleichte

4⁵⁰ 3⁷⁵ 6⁵⁰

Echte

PANAMA HÜTE

15-12-17⁵⁰

**DEUTSCHER
HUT VERTRIED**

Obere Leipziger Str. 61/62 — Gr. Ulrichstr. 58

Vom 27. Juni bis 6. Juli **Sängerfahrt** nach

Oberbayern und Bodensee.
Leipzig-München-Kochel u. Walchenseebarmisch-Parthenkirchen-Lindau-Rothenburg a. T.-Nürnberg-Leipzig.

Fahrtpreis: 88 Mark III. Kl. Bahnfahrt
120 Mark II. Kl.
einschl. Führungen, Besichtigungen und 7maliger Uebernachtung.
Programme und Anmeldungen beim Reiseleiter, Herrn Herm. Wolff,
Leipzig-R., Grotendorfer Straße 7 (Fennrsprecher 61 848), und bei der
Hamburg-Amerika-Linie, Leipzig, Augustusplatz 2

**Verlobungs-
und Vermählungsanzeigen**
für die
Fingst-Ausgabe
ersuchen wir eine rechtzeitig zu überreichen.

Ballesche Zeitung
Landeszeitung für die Provinz Sachsen
für Anhalt und Thüringen.
Jahrgang 218. Fennruf 7801.

Heute nacht $\frac{1}{3}$ Uhr verschied nach schwerem Leiden mein lieber Mann, mein guter Vati, unser lieber Bruder, Schwiegersohn, Schwager und Onkel, der

Hotelbesitzer

Max Schulz

im bald vollendeten 50. Lebensjahre.

Halle a. S., den 22. Mai 1925.
Reilstr. 132 (Hotel Kaiserhof).

In tiefer Trauer

Clara Schulz geb. Tröbst
Oscar Schulz
Familie Tröbst.

Beerdigung: Dienstags nachmittag, $\frac{1}{3}$ Uhr, Kapelle Nordfriedhof.

Statt Karten.

Beim Heimgange meines lieben Mannes und unseres guten Vaters ist uns von allen Seiten, insbesondere auch von den Behörden, Vereinen und der Arbeiterschaft, eine Teilnahme in so überaus reichem Maße entgegengebracht, daß wir nur hierdurch unseren verbindlichsten Dank aussprechen können.

Nieder-Schmon und Lodersleben, den 21. Mai 1925

Namens der Hinterbliebenen:
Moritz Löhne.

Anlässlich der Feier unserer

Silber-Hochzeit

sind uns von allen Seiten so außerordentlich viel Beweise freundlichen Gedenkens und so zahlreiche Ehrungen zuteil geworden, daß es uns zunächst unmöglich ist, so, wie wir gerne möchten, jedem Einzelnen zu danken; wir müssen daher bitten, auf diesem Wege hiermit unseren herzlichsten und wärmsten Dank zum Ausdruck bringen zu dürfen mit der Versicherung, daß uns Alle, die unserer so liebenswürdig gedacht, damit eine aufrichtige Freude bereitet haben.

Baumersroda, den 21. Mai 1925.

Heinrich von Hellendorff, Königl. Landrat a. D.
Else von Hellendorff, geb. von Bülow.

BAD PYRMONT

**Sol-, Stahl- und Moorbad,
Heilbäder, Trinkkuren, Inhalationen.**

Die neuerbaute heizbare Brunnen- und Wandelhalle.
Beste Unterkunft mit Heilbädern im Hause. **das Kurhotel.**
Weitere Unterkunft in zahlreichen Hotels und Fremdenheimen in jeder Preislage.

Auskunft durch die Reisebüros, die Kurverwaltung und den Wohnungsnachweis.

Einheirat

bei einjähriger Ehe, 80 Jahre alt, mit (schwebendem) Gute von 10 Bürgern in coburgischem Landbesitz. Offerten unter J. H. 1985 an die Geschäftsstelle dieser Zeitung.

Muttertag.

Für die Ausweise 501-1150 findet

Festvorstellung „Mutterlegende“

am Sonntag, d. 24. Mai 1925, nachmittags

3 Uhr im Stadttheater statt. Umtausch der Karten ebendort von 2 Uhr an.

Fingstfreisen

bringen nur dann Erholung, wenn Sie gutes passendes bequemes Schuhwerk tragen.

Derartige Schuhe und Stiefel finden Sie in Qualitätsware bei

Ph. Christmann

Große Steinstraße 69,
an der Hauptpost. Fennruf 1724.

Zur Reise! Der gute



ZEISS Feldstecher

Optiker C. Schaefer,
Gr. Steinstr. 29a. — Große Anzahl!

Nur für die Hausfrau

in Land und Stadt
Karl Erge, Wettiner Str. 28, Tel. 2710

praktische Sachen, hat wie elektrische Bügelmaschinen, Wasserkocher, Brotbacker, Erge, Staubsauger, Kochplatten, Quarzöfen, etc.

Wir bitten unsere geehrten Leser, nur bei unseren Inferenten einzukaufen



"M.-S." Maschinen-Börse

für Industrie und Landwirtschaft.

Wochenbeilage der Halleschen Zeitung Landeszeitung für die Provinz Sachsen, Anhalt und Thüringen Halle-Saale

Die Maschinenneuheiten auf der Stuttgarter Wandausstellung

Wiederum kommt der Wille zum Fortschritt im landwirtschaftlichen Maschinenwesen besser zum Ausdruck als auf dem Platze der Stuttgarter Wandausstellung. Mehr als 150 neue Maschinen, die Stuttgart auf der Wandausstellung (18.-23. Juni) zum ersten Male einem aus Landwirten und Technikern zusammengekommenen Preisgericht vorgeführt werden, legen Zeugnis davon ab, wie sehr die landwirtschaftliche Maschinenindustrie bemüht ist, die Vervollständigung der Landwirtschaft vorwärts zu treiben, und wie vielfacher Erfindergeist unermüdlich neue Wege sucht, auch die Ziele näher zu kommen.

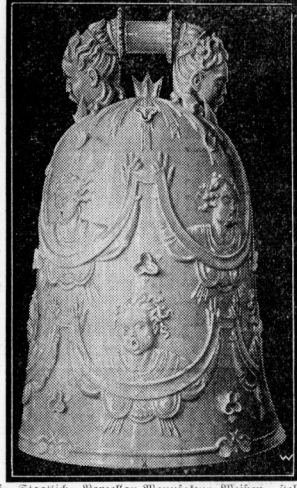
Ein gewisses Streben nach Vereinheitlichung, insbesondere der Erzeugung bestimmter, für die Maschinenherstellung geeigneter Typen ist unverkennbar. Die Neuerungen erstrecken sich auf alle Gebiete der Landwirtschaftstechnik, insbesondere auf die Gebiet der Bodenbearbeitung, der Drillmaschinen, Düngemaschinen und Padmaschinen.

Auf dem Gebiete der Bodenbearbeitung sind es zunächst die Motorpflüge, die dem Bedürfnis des Klein- und Mittelbauers nach mechanischer Zugkraft durch Größe, einfache Anwendung und niedrigen Preis Rechnung zu tragen suchen. Bedeutendster ist ein zum ersten Male in Deutschland gezeigter Pflugschlepper mit Wendelkörpern, der jeden, auch den steinigsten Boden einwandfrei und ohne Bruchgefahr bearbeiten soll, und dessen Zugkraft bei gleicher Leistungsfähigkeit wesentlich niedriger ausfällt als die der hiesigen Schläge. Zahlreiche Neuerungen sind auch man an Unkrautpflügen, Scheibenpflügen, die in der Ausführung neuerdings mehr und mehr Eingang finden, an selbsttätiglen für Gespinne- und Motorflugbetriebe, Sülzmaschinen, Wägen usw.

Das größte Interesse dürften wohl die neuen Konstruktionen von Säpflanzmaschinen finden. Teils sind es Verbesserungen von bekannter Säporgane, teils sind neue Gedanken verwirklicht worden, deren praktischer Gebrauchswert zu bestimmen dem Preisgericht vorbehalten bleiben muß. Nicht weniger als 6 neuartige Säpflanzmaschinen sind vorhanden. Es ist versucht, die bisherigen Mängel des ungleichmäßigen Andrucks des Saates und des Abnehmens teils durch Verbesserungen älterer Maschinen, teils durch Verwirklichung vollkommen neuer Typen zu beseitigen. Die Verbesserungen an Padmaschinen erstrecken sich nicht nur auf Ausbildung der Padhebel und Regenerierung des Saates, sondern auch auf die konstruktive Ausführung des Gerätes selbst, das einfacher, leichtführiger, leichter und damit auch billiger ausgeführt wird. Zum ersten Male erscheinen die seit vielen Jahren angebotenen Padmaschinen mit selbsttätigen Verzeugen, die nach Art einer Fräse arbeiten. Die Neugebilde dieser Maschinen sollen im wesentlichen in einer wesentlichen Verminderung des Abnehmens und einer erhöhten Entwertung des Saates bestehen. Wie auf allen früheren Ausstellungen, so sind auch auf dieser die Verbesserungen an Kartier- und Sortiermaschinen einen großen Raum ein. Zahlreiche Verbesserungen an Getriebemotoren, Grasschnähren, Rasenmähern, Schleifmaschinen, Sägemaschinen, Säulenbohrern, Seilwinden, Drehmaschinen, sowie an Schneemaschinen, Schrottmöhlen, Dampfern und Backöfen, Maschinen, an Bergungsanlagen, an zahlreichen hauswirtschaftlichen Ma-

schinen usw. gestalten das Bild der „Prüfung neuer Geräte“ zu einer fast vollkommenen Ausstellung im Kleinen.

Eine Porzellan- und Glas- und Glöckenspiel der Stadtkirche zu Weissen



Die Staatliche Porzellan-Manufaktur Weissen stellt eine aus Porzellan hergestellte Glocke für das Glöckenspiel in der Stadtkirche zu Weissen her. Die Glocke hat eine Höhe von 31 Zentimeter bei 30 Zentimeter Durchmesser.

Zur Bekämpfung von Staubansammlungen und Vermeidung von Betriebsstörungen

In industriellen Betrieben ist die Staubansammlung ebenso groß wie unvermeidlich und lästig. Vielerorts leiden nicht nur die Maschinen und allerhand Einrichtungen unter der Einwirkung des Staubes, sondern besonders auch die Arbeiter selbst. Dem Unternehmen wird daher mehr und mehr das Bedürfnis empfunden, die Mängel der bestehenden Einrichtung zum Schutze der Gesundheit des Arbeiters beseitigen zu suchen. Ein neuer

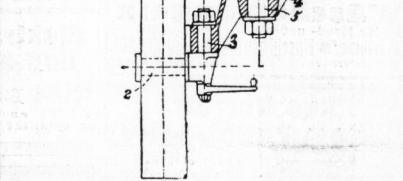
amerikanischer Staub-, Blas- und Saugapparat „Cabillac“ ist als V. vorzüglich dazu geeignet, hier gründlich Sandel zu schaffen und endlich wie es beabsichtigt von großer Wichtigkeit, den Arbeiter auf diese Arbeit aufmerksam zu machen.

Die ganze Konstruktion besteht aus einem tragbaren Apparat von etwa 3 Kilogramm Gewicht, mit einem 1/4-P.S.-Saugelager-Motor und den verschiedenen Zubehörteilen zum Saugen und Blasen. Der Motor macht etwa 11 000 Touren in der Minute, was beim Saugen wie beim Blasen einer Antriebsleistung von 1000 Meter gleichkommt. Die Wirkung des Apparates ist auffallend groß, sein Geräuschsprung ist heute einzigartig da und die Verwendungsmöglichkeiten sind so groß, daß er in kurzer Zeit von den verschiedenartigsten Betrieben des Schmelzgebietes eingeführt wurde und sich überall bestens bewährt hat.

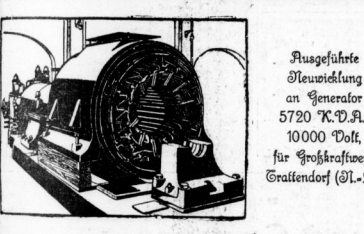
Jeder industrielle Betrieb sollte sich einen Cabillac anschaffen, sein Interesse gebietet es, denn seine Betriebskosten werden sich sofort ändern durch geringere Abnutzung der Maschinen, kleinere Feuerschaden, gesündere Arbeitsverhältnisse, wodurch bessere Arbeitskraft.

Die Aufhängescheiben und Interkaltungsflächen dieses Apparates sind unbedeutend im Vergleich mit anderen Reinigungsarten. Er benötigt keine komplizierten Einrichtungen, sondern kann auf einfache Art sofort an jede Lichtleistung angehängt werden. Die Kante und Maschinen können oberhalb gereinigt werden, ob die Fabrik im Betriebe sei oder nicht.

Zugmaschinen mit einträdriger Lenkachse



In der beigegebenen Zeichnung zeigen wir eine Zugmaschine mit einer einträdrigen Lenkachse. Der Lenkzapfen (2) des Lenktrahes (1) mit seinen vertikalen Lenkzapfen (3) an einem Arm (4) gelangt, der um einen am Fahrgestell (1) befestigten feststehenden Zapfen (5) drehbar ist und sich durch eine ohne Verlegung seines Lagerbodens auf die eine oder andere Seite des Fahrgestelles in die eine oder andere Stiertrage zu bringen.



Ausgeführte Neuwirkung an Generator 5720 K.V.A., 10000 Volt, für Großkraftwerk Graßendorf (Bl.-L.).

Conrad Lange
Halle (Saale) Große Steinstraße 9
Fabrik für Instandsetzung elektrischer Maschinen
versieht sich durch erstklassige Arbeitsausführung unter Garantie für Elektromotoren, Generatoren, Transformator aller Arten für Gewerbe, Industrie und Landwirtschaft. — Große Leistungsfähigkeit mit 25jähriger Werkserfahrung. — Teils Referenzen. — Fernruf 5878.

Elektrische Gas Anlagen
jeder Art
Allgemeine Gas-A.-G.
Fernruf 5634 Gr. Ulrichstr. 54

Sämtliche Maschinen
für Ziegeleien, Dachsteinfabriken, Schamottefabriken, Tonrohrfabriken, Tonplattenfabriken, Kunststeinfabriken, sowie
Zerkleinerungs-Maschinen
für alle Materialien liefert auf Grund mehr als vierzigjähriger Erfahrungen
Th. Groke A.-G., Merseburg.

Tanner Hütte A.-G.
Tanne im Harz
Eisengießerei, Ofenfabrik, Emaillierwerk
liefert
Qualitätsguß — Handelsguß

Wir liefern kurzfristig zu konkurrenzfähigen Preisen:
Türen
Fenster
Treppen

nach den Di-Normen nach Entwürfen des Bestellers und nach eigenen Typen
nur in Serienausführung

Christoph & Unmack A.-G.
Abt. Baubedarf
Niesky (Oberlausitz).
Vertreter:
Gebr. Bethmann, Halle (Saale)
Gr. Steinstr. 79/80. Fernruf 6540.

Wir bitten unsere geehrten Leser, nur bei unseren Inferenten einzukaufen.

LEUX-WERKE
Frankfurt (Main).
Renn-, Ruder-, Paddel- und Motor-Boote.
Vertreter für den Bezirk Halle
Hans Naumann,
Halle, Gr. Ulrichstr. 26.

Die besten
Radiofunk-
Resultate
erzielen Sie mit
Telefunken III
Vorführung u. sachm.
Beratung täglich bei
Piano-Ritter
Leiniger Straße 73

Becker & Lasch
Fabrik für Rohrbearbeitung und Rohrleitungsbau
Grünstr. 28 Halle-Saale Telephone 1124 und 4553

Zentralheizungen
aller Systeme
Gas, Wasser- u. Kanalisations-Anlagen
Reparaturen und Schweißarbeiten
Kostenloser Ingenieurbesuch

Sachsse & Co., Halle a. d. S.
Erste und Älteste Fabrik für Heizungs- und Lüftungsanlagen am Platze.
Fernsprecher Nr. 6408 Gegründet 1876 Telegr.-Adr.: Wärmequelle

Dampf- und Warmwasserheizungen
Heizungen für Kleinwohnungen

Arbeiter-Wohlfahrts-einrichtungen **Rohrleitungsbau** **Schweißarbeiten** **Trockenanlagen für alle Zwecke**
Ingenieurbüro: Bouthen (O.-Sehl.)

G. Vester A.-G., Halle a. S.

Bahnspedition für den Güterbahnhof.

Fernruf 7901

Gegründet 1848

Spezial-Abteilung für Möbeltransportu. Wohnungstausch

Tauschgelegenheiten werden sowohl hier am Platze als auch zwischen anderen Städten des Reiches nachgewiesen und vermittelt.

Automobil-Möbeltransporte

1a Empfehlungen!

1a Empfehlungen!

Diese glänzend bewährte

Patent-Fuß-Pumpe

für Automobile u. Lastkraftwagen

liefert

Ernst Hochreither & Co., G. m. b. H.

Halle (Saale), Telefon 5375. Postfach Nr. 30.

Wir suchen zum provisionsweisen Verkauf dieser Pumpe überall in der Provinz Sachsen **tüchtige und arbeitsfreundliche Herren**, die gute Beziehungen zu den in Frage kommenden Abnehmer-Kreisen haben. — Große Verdienst-Möglichkeit bei leichter Arbeit.

Rolläden Jalousien

Schaulensterrollos

Liefern und reparieren

Franz Rudolph & Co.,
Krausenstr. 16. Tel. 2106.

Metallbetten.

Stahlmatratzen, Kinderbetten

direkt an Private, Kat. 258, frei

Eisenmöbellabrik Suhl (Thür)

Roßhaar

Fauteuil, auch vertikal aus

geleitetem Darr

Bejen und Bürken
Oskar Seifert,
Halle (Saale),
Schillerstr. 11. Tel. 2229



Wenn Tiere sprechen könnten!

Wenn Tiere sprechen könnten, würden sie uns von ihrem großen Leid, von ihrer Sehnsucht und das Wohlsein finden fast betrübendsten festsicheren Unterfunkt erzählen. Warum soll das Tier nicht einen lauberen Stall haben? Unsaubere Stallungen sind die Ursache von Krankheiten, regern aller Art. Sie zu vermeiden ist Pflicht des Menschen, will er Tugun von seinen Tieren haben.

C. F. Weber Aktiengesellschaft
Leipzig-Plagwitz

Zimmerklosetts,
geruchlos, einstellbar
G. Brose, Gie, Sandberg 8,
Deutscher Straße 75.

Zentralheizungen

auch für Einzelanlagen und bestehende Häuser

Allgemeine Gas-A.-G.

Fernruf 5634 Gr. Ulrichstr. 54

Werkstätte für gute Malerarbeiten

Kulante Bedienung
Kostenanschläge unverbindlich

Wilhelm Wolf

Malermeister
Fernruf 3209 Halle a. S. Rosenstr. 12

Jetzt ist es Zeit zur Anschaffung einer meiner beliebten

Wäschemangeln

für Hand- und elektrischen Betrieb!

Seiler's Maschinenfabrik, Liegnitz 30.
Billigste Preise! Zahlungszielverlängerung!

Aus Vorrat! 3 Lagerschuppen

aus Wellblech in den Größen

15X12X2,90 m
20X10X2,90 m
25X12X2,90 m

mehrere **Autogaragen** in verschiedenen Abmessungen. leuchticher, zerlegbar, transportabel, sofort abzugeben.

Gehr. Achenbach G. m. b. H., Eisen- und Wellblech-Werke, Waldenau (Sieg), Postfach 108a.
Vertreter: **Fritz W. J. Halle,** Wegscheiderstr. 9, Fernruf 8631.

Elektr. Licht-, Kraft- und Klingelanlagen

ist nur bei

Karl Erge, Wettiner Straße 28
Tel. 2700) ausführen und veranschlagen, wer auf Qualität und Preiswürdigkeit acht.

Sauerstoff Wasserstoff Carbide - Autogas

frei Haus und ab Lager

Deitzscher Straße 68

durch

Zillmann & Lorenz

Fernruf 5285.

Einen Apparat Radio-Rust

Du kaufst mich bei

Halle-Saale

Fernruf 8776 Kl. Sandberg 11

Kompl. Anlagen — Zubehörsätze
Beratung — Reparaturwerkstatt

Brano Hoffmann Pflastersteinwerk

PFLASTERSTEINE

Löbelfin
Fernruf: Amt Nauendorf 371

Siedlungsbauten.

Empfehle mein großes Lager fertiger Türen und Fenster in jeder Ausführung bei angemessenen Preisen und Bedingungen.

Gustav Albrecht

Holzbearbeitungsfabrik
Rottsch-Bitterfeld.

Beton-Brunnenringe

1 m Durchmesser, sowie Beton-Verfärbungen unermittelt im Gebrauch ab Lager oder auftraglich lieferbar.

Kramer-Baugesellschaft m. b. H.,
Salz, Fortstr. 52 — Fernruf 6971.

Feuerschutzmittel

Neue Erfindung, vollständig sicher während

'Niefur', 'Niefurfarbe' u. 'Feuer'
zum Imprägnieren von Holz, Papier, Stroh und Gewebe aller Art für Hauswirte, Landwirte, Automobilfabriken, Film- und Theatergesellschaften usw. unentbehrlich

Zu haben bei

T. A. Hildebert-Fritze, Halle, Beesenstraße 11
Nähere Auskunft wird gerne erteilt.

Eismaschinen alle Größen

Hierzu empfehle in bekannter Güte: vorrätig

Vanille, Himbeer, Erdbeer, Schokolade-Eispulver nebst Anleitung

Otto Franz, Artikel.
Märkerstr. am Markt.

Wir bitten unsere geehrten Leser, nur bei unseren Inserenten einzukaufen.

Leert Buchführung!

Ausbildung als Buchführungsführer, Rechner ab

Rechnung 14 10 10 10 10

Sandw. Lehmann, Halle (S.),
209/Leipzig 12.

MITTELDEUTSCHER INDUSTRIE-ANZEIGER

Bezugsquellen für Handel, Industrie und Gewerbe:

Abfahr-Institute Emil Basso, Kellnerstr. 1-3.	Benzol Deutscher Benzol-Vertrieb, G. m. b. H., Artilleriestraße (Leipzig) (Südost) Tel. 2946. C. W. Pabst, Inh. Benzolvertrieb, Nagelsberger Str. 49. Tel. 6938, 6937	Eisenbahn-Baugeschäfte Friedrich Reckmann, Halle a. S., Tel. 5789 u. 6060.	Feldbahnen Wienrich & Co. G. m. b. H., Halle a. S. Tel. 6078	Kohlen-Großhandlungen Brennstoff-Vertriebs G. m. b. H. Leipzig Str. 88, Tel. 4633. G. Pauly, Thüringer Str. 16, Tel. 6650, MW-Straße, Grudokloka H. Froepfer & Co. G. m. b. H., Hauptkonditor, Magdeburgerstraße 55. — Lagerplatz: Nordstr. 10, Tel. 6348.	Markisen J. Rau, Lessingstr. 40, Tel. 2184.	Sauerstoff Zillmann & Lorenz, Tel. 6985.	Treibriemen Rob. Schmeisser, Gr. Mükerstraße 6, Tel. 6331
Aluminium Bleche, Röhren, Stangen, Drähte, F. Gustav Zahn, Königstraße 59. Tel. 5683	Brennbaum und Bohrunternehmen Altmann & Muschel, Wielandstr. 11, Tel. 1466	Eisenbahn-Baunehmen Wienrich & Co. G. m. b. H., Halle a. S. Tel. 6078	Glaser Rich. Renner, Hindendstr. 29, Tel. 402. (Doppelmeister).	Kunsischmiede J. Rau, Tel. 2184.	Masch., Motor-, Zylinder-Ole, Benzin, Benzol Hugo Große & Kohns, G. m. b. H., Freimfelderstr. 7, Tel. 6348.	Schienen Friedrich Reckmann, Halle, Tel. 5789 u. 6067	Typendruck Friedrich Müller, Leipzig Str. 29
Automobile Max Schachschabel, Halle a. S., Königstr. 71, Tel. 421.	Büchsenmacherei W. Uhlig, Leipzig Str. 4.	Eisenbahn-Bedari Friedrich Reckmann, Halle a. S., Tel. 5789 u. 6060.	Glas-, Tafel- u. Spiegel-Großhandlung W. Krause, Halle a. S., Brudersstr. 13, Tel. 6435	Kunstverglasungen Joh. Ewald, Steinweg 2.	Messing Bleche, Röhren, Stangen, Drähte, F. Gustav Zahn, Königstraße 59, Tel. 5638	Schaufenstergestelle Fritz Fügemann, Dortheenstr. 16, Tel. 6397	Verwicklungsanstalten Ferdinand Hassenberger, Garberstr. 5, Tel. 6977
Bau-Material Albert Rudolf Müller, Augustastr. 17, Tel. 5495.	Büro-Bedari Friedrich Müller, Leipzig Str. 29	Eisengießerei Magdeburg & Werther, Paul-Riebeckstr. 10-22, Fernsprecher 9185—9186	Gummi und Asbest Ferd. Denne Noh., Jägerstr. 10	Kupfer Bleche, Röhren, Stangen, Drähte, F. Gustav Zahn, Königstraße 59, Tel. 5638	Öle und Fette Maas & Lipper, Herrenstraße 11, Fernruf 4703. C. W. Pabst, Nagelsberger Str. 49	Schreibmaschinen Friedrich Müller, Leipzig Str. 29, Osterwald-Werke, Poststr. 8	Waffen u. Munition Hermann Hans Hundert, Or. Klausstr. 7, Tel. 4922
Beerdigungsanstalten Ernst Anders, Brunoswarie 4, „Pietät“ M. Burkel, Kl. Steinstr. 4, Tel. 6393	Büro-Einrichtungen Osterwald-Werke, Poststr. 8	Eisenwaren und Werkzeuge Bartsch & Beck, Inh. K. Schmidt, Leipzig Str. 82, Tel. 6977	Metall-Verband M. Knobling, Or. Steinstr. 11	Maler Paul Grundmann, Ludw.-Werkstr. 22, Tel. 4923.	Pinself Max Streiffler, Tel. 4905.	Speidition und Möbeltransport Otto Kestner & Co., Brunoswarie 98, Tel. 6884	Waagen-Fabriken Friedrich Berger, Lessingstr. 16, Tel. 6225
Benzin-Großhandlungen C. W. Pabst, Nagelsberger Str. 49	Bürstenwaren Max Jacull, Schmeisserstr. 1.	Farben und Lacke Maas & Lipper, Herrenstraße 11, Fernruf 4708.	Isolierungen f. Wärme- und Kälteschutz Kaiser & Co. Steinweg 41	Witt Wolf, Dekorationsmalers. Königsstr. 12, Tel. 9239	Reparaturen durch Elektro-Schweißerei Kaiser & Co. Steinweg 41	Speidition G. Vester, A.-G. Bahnges. Möbeltransp., Lagerung, Zillmann & Lorenz, amt. Speiditions, Lagerhaus m. Gleisanschluss	Weichen Friedrich Reckmann, Halle a. S. Tel. 5789 u. 6060
Benzin, Benzol Kobla, Artilleriestraße, Deutscher Str. 49, Tel. 4464, 4949	Druckschneiben Friedrich Reckmann, Halle a. S. Tel. 5789 u. 6060.	Fenster-u. Türenfabrik H. Hoffmann, Dessauer Str. 2, 2.	Klempnerei und Installation H. Berner, Gr. Klausstr. 18	Wilhelm Zander Niemeyerstr. 23, Tel. 1058	Röhren Karl Bormann & Co., Deutscher Str. 49, Tel. 5210	Zielegelempnerei Th. Grocke, ANL-666, Harnburg.	

Sorgen und No e der Schuppolizei und Landjagerei

Von Polizeimajor a. D. Borek, Mitgl. d. Pr. Landtages.

Das Preussische Staatsministerium hat es fertig bekommen, dem Antrag auf die Umgestaltung der Schuppolizei und Landjagerei, wie er von den Mitgliedern des Landtages im vergangenen Herbst angenommen worden ist, eine weitere Reihe von Beschlüssen zu verschaffen. Die Beschlüsse sind im wesentlichen die folgenden: 1. Die Schuppolizei ist in zwei Klassen zu unterteilen, die einerseits die allgemeine Schuppolizei und andererseits die Landjagerei bilden sollen. 2. Die Besetzung der Stellen ist so zu gestalten, dass die Schuppolizei in der Lage ist, die Aufgaben der Landjagerei zu übernehmen. 3. Die Besetzung der Stellen ist so zu gestalten, dass die Schuppolizei in der Lage ist, die Aufgaben der Landjagerei zu übernehmen.

Die Umsetzung dieses typischen Beschlusses ist nicht nur wegen der Schwierigkeiten, die bei der Umgestaltung der Schuppolizei zu bewahren, das wieder eine der wichtigsten Staatsaufgaben ist, sondern auch wegen der Schwierigkeiten, die bei der Umgestaltung der Landjagerei zu bewahren, das wieder eine der wichtigsten Staatsaufgaben ist. Die Umsetzung dieses typischen Beschlusses ist nicht nur wegen der Schwierigkeiten, die bei der Umgestaltung der Schuppolizei zu bewahren, das wieder eine der wichtigsten Staatsaufgaben ist, sondern auch wegen der Schwierigkeiten, die bei der Umgestaltung der Landjagerei zu bewahren, das wieder eine der wichtigsten Staatsaufgaben ist.

Schuppolizei und Landjagereibeamte, stehen heute im allgemeinen vor dem Problem der Umgestaltung der Schuppolizei und Landjagerei. Die Umsetzung dieses typischen Beschlusses ist nicht nur wegen der Schwierigkeiten, die bei der Umgestaltung der Schuppolizei zu bewahren, das wieder eine der wichtigsten Staatsaufgaben ist, sondern auch wegen der Schwierigkeiten, die bei der Umgestaltung der Landjagerei zu bewahren, das wieder eine der wichtigsten Staatsaufgaben ist.

Die Deutschnationale Fraktion hat bereits im vorigen Landtag einen Antrag auf Umgestaltung der genannten Beamtenkategorien an die Regierung gestellt. Der Antrag war vom Landtag angenommen worden, aber vom Staatsministerium war bis zum jetzigen Zeitpunkt keine Antwort erfolgt. Die Deutschnationale Fraktion hat nun einen Antrag auf Umgestaltung der genannten Beamtenkategorien an die Regierung gestellt. Der Antrag war vom Landtag angenommen worden, aber vom Staatsministerium war bis zum jetzigen Zeitpunkt keine Antwort erfolgt.

„Der Landtag sollte beschließen, das Staatsministerium zu ersuchen, Maßnahmen zu treffen, die den Beamten der Schuppolizei und der Landjagerei in Ansehung ihres Gehalts einen Sonderdienstleistungen anderweitige wirtschaftliche Beihilfen zu leisten, wenn die Umgestaltung aus der allgemeinen Befehlsbefolgung zurzeit infolge der bestehenden Beschränkungen der Staatsregierung nicht möglich ist.“

Es wird nicht in Frage gestellt, dass die Umgestaltung der Schuppolizei und Landjagerei ein dringendes Bedürfnis ist. Die Umsetzung dieses typischen Beschlusses ist nicht nur wegen der Schwierigkeiten, die bei der Umgestaltung der Schuppolizei zu bewahren, das wieder eine der wichtigsten Staatsaufgaben ist, sondern auch wegen der Schwierigkeiten, die bei der Umgestaltung der Landjagerei zu bewahren, das wieder eine der wichtigsten Staatsaufgaben ist.

Aus Mitteleuropa

Zwölf Jahre Zuchthaus für einen Spion

Leipzig, 22. Mai.

Vor dem Vierzehnten Strafgericht des Reichsgerichts begann unter Ausschluss der Öffentlichkeit ein Spionageprozess gegen den Bureauvorsteher Heinrich Strüppen aus Mühlheim a. Ruhr. Der Angeklagte war mehrere Jahre in den Kriminalsäulen in Essen beschuldigt und hat dort Akten und Zeichnungen unterbreitet, um im Interesse der Landesregierung geheimzuhalten. Auch stand er mit Engländern und Amerikanern in Verbindung, denen er Zeichnungen von mehreren großen deutschen Geschützen aushändigte.

Der Vertreter des Reichsanwalts beantragte fünfzehn Jahre Zuchthaus und zehn Jahre Ehrenrechtsverlust. Das Gericht verurteilte Strüppen wegen des Verbrechens gegen den Paragraphen 24 des Strafgesetzbuches zu zwölf Jahren Zuchthaus und zehn Jahren Ehrenrechtsverlust sowie dauernder Stellung unter Polizeiaufsicht.

Himst, 22. Mai. (Hindenburgfeier.) Am vergangenen Mittwoch hielt der hiesige Kriegerverein, zu dem auch die Kameraden des Weltkrieges gehören, ein großes Fest, um den Geburtstag des Orl. Marschalls zu feiern. Die Feierlichkeiten waren von einem Festessen, dem Vortrag eines Redners und einer Aufführung des Hohenleutnantsensembles, der Volks- und Soldatenlieder zu Gehör brachte.

„Der Landtag sollte beschließen, das Staatsministerium zu ersuchen, Maßnahmen zu treffen, die den Beamten der Schuppolizei und der Landjagerei in Ansehung ihres Gehalts einen Sonderdienstleistungen anderweitige wirtschaftliche Beihilfen zu leisten, wenn die Umgestaltung aus der allgemeinen Befehlsbefolgung zurzeit infolge der bestehenden Beschränkungen der Staatsregierung nicht möglich ist.“

Die letzte Sitzung der Gemeindevorstellung fand im Zeichen der Feierlichkeiten. Eine Erhöhung der Steuerlast gegenüber dem Vorjahre ließ sich leider nicht umgehen. Alle Ausgaben waren auf das Neueste eingespart, aber trotzdem erhöhte sich die Schlusssumme des Haushalts um fast 8000 Mark gegenüber dem Vorjahre. Dies bedingte naturgemäß die Erhöhung der Realsteuer und es wurde beschlossen, 275 Proz. Zuschläge zu den Grundbeträgen der Gewerbesteuer nach dem Ertrage und nach dem Kapital zu erheben. Im Vorjahre waren es 200 Proz. Lohnsteuer wurden nicht erhoben. Als Grundsteuer werden 180 Proz. Zuschlag zur hiesigen Grundbesitzsteuer erhoben, gegenüber 150 Prozent im Vorjahre. Die Grundsteuer, die Grundsteuer und die Grundsteuer werden wie im Vorjahre beibehalten. Die Steueranteile an Reichssteuer sollen einen Betrag von rund 4700 Mark einbringen. Hiermit war die Bilanzierung des Etats hergestellt, und zum Schluss wurde eine Erhöhung der Realsteuer beschlossen, um die Ausgaben der Verwaltung zu decken. Der Vertrag mit dieser Realsteuer soll sofort zum Abschluss gebracht werden. Der Bau soll möglichst bald beginnen. Einige weitere kleine Verhandlungen und Anträge beschlossen die Sitzung.

hi. Ab Landstift, 22. Mai. (Eröffnung einer Wohnstube.) Die Reichsbankgesellschaft hat ihre Räumlichkeiten auf hiesigem Bahnhof an Herrn Kotte verpachtet, der darin einen Geschäftsbetrieb eröffnet hat. Es wird dadurch ein willkommener Mangel ausgeglichen, der sich besonders im Winter bemerkbar machte, wenn die Reisenden in den ungeheizten Räumen warten mussten. Der am Bahnhofgebäude befindliche Kiosk wird im Sommer als Gartenlokal dienen.

Einmal mit einem Mal, wiewohl Woldemar, Schenken und andere. Die Reichsbankgesellschaft hat ihre Räumlichkeiten auf hiesigem Bahnhof an Herrn Kotte verpachtet, der darin einen Geschäftsbetrieb eröffnet hat. Es wird dadurch ein willkommener Mangel ausgeglichen, der sich besonders im Winter bemerkbar machte, wenn die Reisenden in den ungeheizten Räumen warten mussten. Der am Bahnhofgebäude befindliche Kiosk wird im Sommer als Gartenlokal dienen.

Schaumpon mit dem schwarzen Kopf

wird wegen seiner vorzüglichen Wirkung und absoluten Unschädlichkeit von allen Fachkreisen empfohlen. Die Schutzmarke „Schwarzer Kopf“ bürgt für das einwandfreie echte Fabrikat. Es ist das Beste, was Sie zur Kopfwäsche kaufen können; selbst viele Vorzüge machen Schaumpon zu einem idealen Haarwuschmittel. Ein Paket kostet 20 Pfg. erhältlich in den Sorten: Veilchen, Eau de Cologne, Lavendel, Kamille, Equiset, Nadelholzer, Bienenwax, Persimmon, Pfefferminz. Hersteller: Hans Schwarzkopf, Chem. Fabrik, Berlin-Dahlem.

Für das Pfingstfest

Unsere Schaufenster bieten Beachtenswertes!

Damen- Blusen, Schürzen, Unterröcke, Strümpfe
Leibwäsche in Wäschestoff u. Seidentrikot

Herren- Oberhemden, Sporthemden, Schlafanzüge, Socken
Krawatten in hervorragend schöner Auswahl

Kinder-Bekleidung
Entzückende Sommer-Neuheiten

Gardinen ♦ Teppiche ♦ Tischdecken

Weddy-Pönicke & Steckner A.-G.

Leipziger Str. 6 Halle a. S. Fernruf 6292

Vertical text on the left edge of the page, likely from an adjacent page or a sidebar, including words like 'staus', 'Empfah', 'Berec', 'ung!', 'le (Z)', 'ER', 'ien', 'er', 'ker', 'stalten', 'enple', 'milion', 'Hamud', 'Tel. 4882', 'iken', 'Lassig', '2022', 'ft', 'nz.', 'ann.', '739 0601', 'l.-Ab.', 'er.'

et. Kölnisch, 22. Mai. (Gründung einer freiwilligen Feuerweh.) Schon seit längerer Zeit waren in unserer Gegend mehrere Gründungen einer freiwilligen Feuerweh in Gange. Nun wurden gestern abend diese Bestrebungen durch eine offizielle Gründungsversammlung abgeschlossen. Auf Anregung des Gemeindevorstandes Stille hatte der Monteur Kinde ausgiebig Propaganda getrieben, sodass sich eine stattliche Anzahl Einwohner aller Bevölkerungsklassen im Restaurant 'Jung Man' einfanden. Gemeindevorsteher Stille begrüßte die Teilnehmer und führte ihnen die Bedeutung der Gründung der Feuerweh aus. Der geladene Vorstandsvorsitzende Herr Richter führte den Vorsitz. Der geladene Vorstandsvorsitzende Herr Richter führte den Vorsitz. Der geladene Vorstandsvorsitzende Herr Richter führte den Vorsitz.

bekehrter Fahrer aus. Erster wurde überraschend Rehemier-Franfurt a. M. von Weher-Erfurt. Gegen der Sieger wurde protestiert wegen unregelmäßiger Unterbrechung durch Straßensperren. Die Preisverteilung wurde deshalb ausgesetzt. Bei den Altersfahren lief Hoffmann-Stadlum in guter Zeit als Erster ein. Das Ziel in Erfurt war wieder von Laufenden umlagert.

In Sangerhausen war erste Zwangspause. Als die ersten Amateurfahrer eintrafen, waren die letzten Berufsfahrer gerade wieder abgefahren. Mit 60 Kilometer mußten sie auch erst durch den mittleren Weg und Giesbad wo die Gruppe geschied. Sie folgten noch immer zusammen, ohne allgütige Unterbrechung, ohne übermäßige Tempo. Sie schienen trotz der Unbereitschaft sicher zu sein. Erst nachdem im Nordhausem polstert ist und der Hauptfeld weit zurück liegt, geben sie ein Zeug. Einer verhielt sich ausgereizt, muß es aber bald wieder aufgeben. Erst später gelang es ihm und schon in der Gegend hat der Berliner Paul Kohl einen Vorsprung von einigen Minuten. Er kam ihm nicht mehr freizig gemacht werden.

Start einfanden: Buchbruder (Grafmann), Oberstleutnant (Strauß), (Kühnig), Döris (B. Firm), Rammertmann (Geyer), Henschelreiter (G. Kreuzberg), Hildebreiter (A. Müller) und Peter (S. Müll). Letztere wird die Farben des Ostdeutschen Staatsweh an der Spitze sein. Die Fahrer werden sich in der Gegend des Ostdeutschen Staatsweh an der Spitze sein.



Die Aufnahme von Postkarten unter dieser Aufschrift erfolgt nur gegen Bezahlung. Anfragen etc. Nr. 11111. Fernschreiben zahlen an jede Stelle eine Aufnahme.

Stahelheim, Bund der Frontkämpfer, Ortsgruppe Halle. Am Donnerstag, den 28. Mai 1925, abends 8 Uhr findet in Halle ein großes Vaterländisches Konzert für den Heimkehrer-Verein Stahelheim statt. Die Aufnahme von Postkarten unter dieser Aufschrift erfolgt nur gegen Bezahlung. Anfragen etc. Nr. 11111. Fernschreiben zahlen an jede Stelle eine Aufnahme.

Freiwillige Feuerwehr. Am Mittwoch, den 27. Mai 1925, abends 8 Uhr fand eine Generalversammlung der Freiwilligen Feuerwehr der Stadt Halle statt. Die Aufnahme von Postkarten unter dieser Aufschrift erfolgt nur gegen Bezahlung. Anfragen etc. Nr. 11111. Fernschreiben zahlen an jede Stelle eine Aufnahme.

Kirchliche Nachrichten. Sonntag, den 25. Mai 1925, abends 8 Uhr findet in Halle ein großes Vaterländisches Konzert für den Heimkehrer-Verein Stahelheim statt. Die Aufnahme von Postkarten unter dieser Aufschrift erfolgt nur gegen Bezahlung. Anfragen etc. Nr. 11111. Fernschreiben zahlen an jede Stelle eine Aufnahme.

Waldenhausen in der Sommerferien bestanden schließlich für den Sommer des Jahres eine unvorhergesehene und unerwartete Auslage. Die Aufnahme von Postkarten unter dieser Aufschrift erfolgt nur gegen Bezahlung. Anfragen etc. Nr. 11111. Fernschreiben zahlen an jede Stelle eine Aufnahme.

Die Aufnahme von Postkarten unter dieser Aufschrift erfolgt nur gegen Bezahlung. Anfragen etc. Nr. 11111. Fernschreiben zahlen an jede Stelle eine Aufnahme.

Die Aufnahme von Postkarten unter dieser Aufschrift erfolgt nur gegen Bezahlung. Anfragen etc. Nr. 11111. Fernschreiben zahlen an jede Stelle eine Aufnahme.

Die Aufnahme von Postkarten unter dieser Aufschrift erfolgt nur gegen Bezahlung. Anfragen etc. Nr. 11111. Fernschreiben zahlen an jede Stelle eine Aufnahme.

Die Aufnahme von Postkarten unter dieser Aufschrift erfolgt nur gegen Bezahlung. Anfragen etc. Nr. 11111. Fernschreiben zahlen an jede Stelle eine Aufnahme.

Die Aufnahme von Postkarten unter dieser Aufschrift erfolgt nur gegen Bezahlung. Anfragen etc. Nr. 11111. Fernschreiben zahlen an jede Stelle eine Aufnahme.

Die Aufnahme von Postkarten unter dieser Aufschrift erfolgt nur gegen Bezahlung. Anfragen etc. Nr. 11111. Fernschreiben zahlen an jede Stelle eine Aufnahme.

Die Aufnahme von Postkarten unter dieser Aufschrift erfolgt nur gegen Bezahlung. Anfragen etc. Nr. 11111. Fernschreiben zahlen an jede Stelle eine Aufnahme.

Die Aufnahme von Postkarten unter dieser Aufschrift erfolgt nur gegen Bezahlung. Anfragen etc. Nr. 11111. Fernschreiben zahlen an jede Stelle eine Aufnahme.

Die Aufnahme von Postkarten unter dieser Aufschrift erfolgt nur gegen Bezahlung. Anfragen etc. Nr. 11111. Fernschreiben zahlen an jede Stelle eine Aufnahme.

Die Aufnahme von Postkarten unter dieser Aufschrift erfolgt nur gegen Bezahlung. Anfragen etc. Nr. 11111. Fernschreiben zahlen an jede Stelle eine Aufnahme.

Die Aufnahme von Postkarten unter dieser Aufschrift erfolgt nur gegen Bezahlung. Anfragen etc. Nr. 11111. Fernschreiben zahlen an jede Stelle eine Aufnahme.

hi. Rab Lauchstädt, 22. Mai. (Waschl zur Provinzial-Tagung.) Am Mittwoch nachmittag fand im 'Waldenhausen' unter dem Vorsitz des Gemeindevorstandes Engel die Waschl zur Provinzial-Tagung statt. Es wurden gewählte Vertreter aus den Stadtgruppen der Religionsunterricht, erteilenden Lehrer und der Kirchenschüler. Die Waschl fiel auf die Herren Geyer, Schöttel und Dietrich. Wiederholte, ihre Stellvertreter sind die Herren Hähnisch, Rab, Nebma und Hebeling.

Die Aufnahme von Postkarten unter dieser Aufschrift erfolgt nur gegen Bezahlung. Anfragen etc. Nr. 11111. Fernschreiben zahlen an jede Stelle eine Aufnahme.



Sainlatter und jahrt. Die Aufnahme von Postkarten unter dieser Aufschrift erfolgt nur gegen Bezahlung. Anfragen etc. Nr. 11111. Fernschreiben zahlen an jede Stelle eine Aufnahme.

Jede Tunke soll ihren Eigengeschmack behalten, aber auch gut gebunden sein. Für süsse und für würzige Sossen gleich gut geeignet ist Mondamin. Es bindet ganz ausgezeichnet, bildet keine Klümpchen und macht die Tunke nicht kleisterhaft. Mondamin ist vollkommen neutral im Geschmack und sollte auch in Ihrer Küche nicht ausgehen. Achten Sie aber auf den Namen

Jede Tunke soll ihren Eigengeschmack behalten, aber auch gut gebunden sein. Für süsse und für würzige Sossen gleich gut geeignet ist Mondamin. Es bindet ganz ausgezeichnet, bildet keine Klümpchen und macht die Tunke nicht kleisterhaft. Mondamin ist vollkommen neutral im Geschmack und sollte auch in Ihrer Küche nicht ausgehen. Achten Sie aber auf den Namen

Jede Tunke soll ihren Eigengeschmack behalten, aber auch gut gebunden sein. Für süsse und für würzige Sossen gleich gut geeignet ist Mondamin. Es bindet ganz ausgezeichnet, bildet keine Klümpchen und macht die Tunke nicht kleisterhaft. Mondamin ist vollkommen neutral im Geschmack und sollte auch in Ihrer Küche nicht ausgehen. Achten Sie aber auf den Namen

Jede Tunke soll ihren Eigengeschmack behalten, aber auch gut gebunden sein. Für süsse und für würzige Sossen gleich gut geeignet ist Mondamin. Es bindet ganz ausgezeichnet, bildet keine Klümpchen und macht die Tunke nicht kleisterhaft. Mondamin ist vollkommen neutral im Geschmack und sollte auch in Ihrer Küche nicht ausgehen. Achten Sie aber auf den Namen

Jede Tunke soll ihren Eigengeschmack behalten, aber auch gut gebunden sein. Für süsse und für würzige Sossen gleich gut geeignet ist Mondamin. Es bindet ganz ausgezeichnet, bildet keine Klümpchen und macht die Tunke nicht kleisterhaft. Mondamin ist vollkommen neutral im Geschmack und sollte auch in Ihrer Küche nicht ausgehen. Achten Sie aber auf den Namen

Jede Tunke soll ihren Eigengeschmack behalten, aber auch gut gebunden sein. Für süsse und für würzige Sossen gleich gut geeignet ist Mondamin. Es bindet ganz ausgezeichnet, bildet keine Klümpchen und macht die Tunke nicht kleisterhaft. Mondamin ist vollkommen neutral im Geschmack und sollte auch in Ihrer Küche nicht ausgehen. Achten Sie aber auf den Namen

Jede Tunke soll ihren Eigengeschmack behalten, aber auch gut gebunden sein. Für süsse und für würzige Sossen gleich gut geeignet ist Mondamin. Es bindet ganz ausgezeichnet, bildet keine Klümpchen und macht die Tunke nicht kleisterhaft. Mondamin ist vollkommen neutral im Geschmack und sollte auch in Ihrer Küche nicht ausgehen. Achten Sie aber auf den Namen



Die berühmte Wäandener Künstlerin, die sich durch ihre originellen Puppen einen Welt Ruf erworben hat, ist jetzt nach Berlin übergesiedelt.

In Waltershausen, der letzten Kontrollstation, hat die Gruppe der Berufsfahrer die Amateure in der Hölle gelassen. Kohl, heißt es, ist längst gefahren. Ihm geht es ein wenig schlecht, deshalb ist er nicht gekommen. Der Motor gibt wieder kein Zeug. Der Wagen ist trampelt Kohl, begleitet von einigen Kraftwagen. Ihm scheint die Fahrt keine Mühseligkeit gewesen zu sein, und er geht froh als erster durchs Ziel. Nach über 15 Minuten erst traf er die Zweite ein.

- Verursacher: 1. Paul Kohl Berlin 9:49:25. 2. Richard Sühle Berlin 10:05:44. 3. H. Nörenberg Berlin 10:15:44. 4. Karl Kohl-Berlin 1 Länge. 5. Wankler 1 1/2 Länge. 6. Nabe-Wagener 2 1/2 Länge. 7. Geisler Berlin 6 Länge. 8. Fritz Bauer Berlin 10:11:15. 9. Fern. Fischer Berlin 10:21:45. 10. Rosenbach-Dannover 2 Länge. Herrenfahrer: 1. Hans Reimer-Franfurt a. M. 10:08:40 (Prolet). 2. H. Wever-Erfurt 10:15:21. 3. Luand Weipig 2 Länge. 4. Heiberg-Schönefeld 10:15:40. 5. Wittig-Dannover 10:16:37. 6. Dumm-Helm. 7. Dinkelshelm Berlin. 8. Krichner-Nordhausen. 9. Max Kohl-Berlin. 10. Kriemer-Berlin.

Altersfahren, 250 Kilometer: 1. E. Hoffmann-Stadlum 10:26:40. 2. J. Fisch-Rangella. 3. Reumert-Erfurt.

Unfere Doraujagen. Karlsruhe: 1. Gathage-Quasdorf. 2. Rainberg-Eckard. 3. Wügelat-Weiberger. 4. Bagelone-Melara. 5. Max Nappelfopf. 6. Hüller-Jahs. 7. Dorf II-Weippig.

Gamburg-Großhörsfel. 1. Reichenheim-Frühlingsbote. 2. Geffert-Niesel-Barthel. 3. Marbus-Silf. 4. Automeo-Blasch. 5. Adit-Fisch-Erma-Gampelmann. 6. Stall Weinberg-Gegeffelt. 7. Barthel II-Weippig.

Dresden. 1. Wendwin-Ingel-Zangel. 2. Reinweiß-Heimantreiter. 3. Abendwin-Ingel-Zangel. 4. (Salblut-Fisch-zemen). 5. Häuberbaummann-Gondalant. 6. Einir-Gefenheim. 7. Abendwin-Ingel-Zangel. 8. Impreflagio-Golm.

Wäandener-Duisburg. 1. Wetterheim-Konjulat. 2. Reumert-Bundesbruder. 3. Reichenheim-Traben. 4. Galgenrätz-Toge. 5. Geyette-Sarollo. 6. Tannius-Scharfberg. 7. Seppinger-Pöhlis.

Mäandener-Duisburg. 1. Gauslein-Stall Weibermer. 2. Paulus-Stall Weibermer. 3. Stall Wäandener. 4. Stall Silberaler. 5. Stall Weibermer-Rabe. 6. (Saltr)-Strumen-Stall Weibermer. 7. Canio-Alufia.

Im Deutschen Traberwerb am Pfingstmontag in Rüdelsen werden sich vorläufiglich folgende Dreijährige am 8:20-Peter-

Advertisement for 'Tennedorf FAHRER' bicycles. It features an illustration of a bicycle and the text 'Tennedorf FAHRER' and 'Qualitätsmarke von Weind'. Below it, it says 'Elegante neue Modelle' and 'Verkauf durch unsere Fahrrad-Fändler'. At the bottom, there is a large logo for 'MONDAMIN' and the DFG logo.

ebenfalls
Hammer
N. Wille
Euben



REISE-UND BADER-ZEITUNG

Beilage der „allejchen Zeitung“

Sommerzüge der Reichsbahndirektion Halle

Von und über Stationen im Reichsbahnbezirk Halle sollen folgende Sommer-Sommerzüge mit 1/2 Preisermäßigung ge-
fahren werden:

I. Nach der Ostsee.

1. Am 20. 6. von Leipzig-Halle nach Carlshagen-Traffenheide und Sebnitz. Tageszug (Abfahrt vorm.).
2. Am 3. 7. von Leipzig-Halle nach Carlshagen-Traffenheide und Sebnitz. Nachzug (Abf. abends).
3. Am 8. 7. von Leipzig-Halle nach Wiesbrod und Kößlin. Nachzug (Abf. abends).
4. Am 10. 7. von Leipzig-Halle nach Sebnitz. Nachzug (Abf. abends).
5. Am 10. 7. von Leipzig-Halle nach Carlshagen-Traffenheide. Nachzug (Abf. abends).
6. Am 10. 7. von Leipzig-Halle nach Wiesbrod und Kößlin. Nachzug (Abf. abends).
- 6a. Am 11. 7. von Eisenach nach Carlshagen-Traffenheide und Sebnitz. Nachzug. Gilt auch in Halle, Kartenerlauf ebenfalls hier.
7. Am 18. 7. von Leipzig-Halle nach Carlshagen-Traffenheide und Sebnitz. Tageszug.
8. Am 20. 7. von Leipzig-Halle nach Carlshagen-Traffenheide und Sebnitz. Tageszug.
9. Am 16. 8. von Leipzig nach Barnemünde. Tageszug. Gilt auch in Halle, Kartenerlauf ebenfalls hier.
10. Am 11. 7. von Leipzig nach Barnemünde. Tageszug. Gilt auch in Halle, Kartenerlauf ebenfalls hier.
11. Am 18. 8. und 27. 8. von Dresden nach Carlshagen-Traffenheide und Sebnitz. Tageszug.
12. Am 11. 7. von Dresden nach Carlshagen-Traffenheide. Tageszug.
13. Am 10. 7. von Dresden nach Sebnitz. Nachzug (Abfahrt abends).
14. Am 11. 7. von Dresden nach Wiesbrod und Kößlin. Tageszug.
15. Am 25. 7. und 26. 8. von Dresden nach Carlshagen-Traffenheide und Sebnitz. Tageszüge.

II. Nach der Nordsee.

16. Am 8. 7. von Leipzig-Halle nach Hamburg. Nachzüge (Abf. abends).
17. Am 8. 7. und 11. 7. von Leipzig-Halle nach Bremen-Nordhafen. Nachzüge (Abfahrt abends).
18. Am 4. 7. von Leipzig-Halle nach Hamburg und Kiel. Nachzug (Abfahrt abends).
19. Am 11. 7. von Leipzig-Halle nach Kiel. Nachzug (Abfahrt abends).
20. Am 8. 7. und 7. 8. von Oberhessen nach Hamburg und Bremen. Nachzug.

III. Nach dem Mittelrhein.

21. Am 8. 7. und 7. 8. von Oberhessen nach Elberfeld-Köln. Nachzüge.

IV. Thüringen.

30. Am 3. 7. von Oberhessen nach Eisenach. Gilt auch in Halle, Kartenerlauf ebenfalls hier.
31. Am 13. 6. von Berlin nach Weisel. Nachzug (Abf. abends). Gilt auch in Halle, Kartenerlauf ebenfalls hier.
32. Am 8. 7. von Leipzig-Halle nach Weisel und Friedrichshafen. Nachzug.
33. Am 11. 7. von Leipzig nach Weisel und Friedrichshafen. Nachzug.
34. Am 8. 7. von Berlin nach Weisel. Nachzug (Abfahrt abends).
35. Am 4. 7. von Berlin nach Friedrichshafen. Nachzug (Abf. abends).
36. Am 7. 7. von Berlin nach Weisel. Nachzug (Abf. abends).
37. Am 13. 7. von Berlin nach Friedrichshafen. Nachzug (Abf. abends).
38. Am 23. 7. von Berlin nach Friedrichshafen. Nachzug (Abf. abends). Gilt auch in Halle, Kartenerlauf ebenfalls hier.
39. Am 2. 8. von Berlin nach Weisel. Nachzug (Abfahrt abends). Gilt auch in Halle, Kartenerlauf ebenfalls hier.

VI. Nach München (Nachzüge).

40. Am 20. 6. von Magdeburg-Halle nach München. Nachzug.
41. Am 4. 7. von Halle nach München. Nachzug.
42. Am 4. 7. von Halle nach München. Nachzug.
43. Am 18. 7. von Magdeburg-Halle nach München. Nachzug.
44. Am 1. 8. von Magdeburg-Halle nach München. Nachzug.
45. Am 15. 8. von Magdeburg-Halle nach München. Nachzug.
46. Am 16. 8. von Magdeburg-Halle nach München. Nachzug.
47. Am 18. 8. von Halle nach München. Nachzug.
48. Am 5. 7. von Gützin nach München. Nachzug.
49. Am 11. 7. von Dessau nach München. Nachzug über Leipzig-Deis.
50. Am 2. 8. von Königsberg-Berlin nach München.
51. Am 4. 7. von Königsberg-Berlin nach München.
52. Am 20. 6. 19. 6. 30. 6. 27. 6. 8. 7. 4. 7. 15. 7. 1. 8. 15. 8. von Berlin nach München. Nachzüge mit Salzen und Kartenerlauf in Witterfeld und Wittenberg bei allen Zügen. In Halle nur beim Zuge am 13. 6., 27. 6. und 11. 7.

VII. Rheingebiet.

61. Am 11. 7. von Leipzig-Halle nach Obereschweibach-Glah. Tageszug über Weitz-Girchberg.
62. Am 5. 7. von Frankfurt (Main) über Halle nach Breslau, Weis. Nachzug.

VIII. Rheingebiet.

63. Am 8. 7. von Leipzig-Halle nach Werlengen, Elbing, Braunschweig, Königsberg, Ansbach, Weis. mittags. Es werden nur Mittelstrecken 3. Klasse ausgegeben mit 1/2 Preisermäßigung für Hin- und Rückfahrt. Die Ermäßigung wird in diesem Jahre auch auf den Nachhinfahrtenden gewährt. 8. Ab. München hinaus bis Verden. Die Sonderzüge fahren jeden 2. Monate. Weitere Mitteilungen werden folgen.

Bad Ems. Die altbekannten natürlichen Sodalquellen und deren Heilkraft gütlichen mit den neuen erweiterten Bäderanlagen und dem vorzüglichen Klima lassen auch heuer wieder große Anziehungskraft auf weite Kreise der Reisenden und Erholungsstrebenden aus. — Die Hotels und Privatpensionen sind sehr gut belegt; die inländischen Wägen- und Automobilbesitzer der Kurpelle haben begonnen. Das Kurtheater durch mit großer Prachtvorstellung von Goethes „Spigone“ kurz Mitglieder des Nationaltheaters Münden eröffnet. — Die Sonderfahrten der Kraft-Autoverlei in die reizvolle Umgebung mit Regenwald, Kessel- und Bädergebiete werden bei günstigen Wetter fortlaufend durchgeführt.

Ein großartig angelegtes Programm geht seiner Verwirklichung entgegen. Schon jetzt wartet ein Dutzend von 32 Künstlerinnen unter vorzüglicher Leitung mit dreimaligen Vorstellungen auf. Das für die Hauptzeit verplante Theater hat am 4. Mai d. J. mit feinen ansehnlichen Vorstellungen begonnen. Die Fortsetzungen sind für den Juni (14. bis 21.) dieses Jahres stattfindenden 600 Jahrefeier der Stadt Bad Ems, die mit einer Festwoche verbunden sein wird, sind in vollem Gange. Mögen alle ihre Hoffnungen und Wünsche erfüllt sehen; die Kranken, das die Heilung, die Erholungsbedürftigen, das die Stärkung, die Besinnungsstrebenden, das die Freude und die Einkehrlichkeit, das für ihre Arbeit ihren Lohn finden, — und allen ist geboten.

Ständisches Vorhaben. Bei dem herrschenden großen warmen Wetter hat die Vorstation in erheblicherem Maße als in den letzten Jahren zugenommen; es ist schon eine große Anzahl von Gästen hier eingetroffen. Die Preise sind als mäßig zu bezeichnen. Für Übernachtung bewegen sich die Gäste in der Vorstation zwischen 2 und 3 Mark; volle Verpflegung einschließlich Wohnung ist gegen 7 Mark annehmlich. Die gemütliche Scherzgesellschaften sind ganz in vollen Gange. Kurzeit wird erst ab 1. Juni eröffnet. Das Warmbadehaus ist geöffnet. Die Eröffnung der Strandbäder wird bei günstiger Witterung schon in nächster Zeit erfolgen. Am Strand ist eine große maltsche Badehalle neu errichtet worden, die zur Vermeidung der Wägen in Betrieb genommen werden wird. Karnerweit befindet dann über große, feste Bäderanlagen am Strand und Weisstrand, mozu noch die vorhandenen schreibenden Bäderbesucher kommen, so daß auch bei stärkstem Andrang auf schnelle Abmahlung des Betriebes gerechnet werden kann. Die ansehnlichen Kräfte zusammengelegte Kurpelle wird in diesem Jahre wieder in voller Größe vorhanden sein und haben den üblichen Kurkonzerten Symphonie- und Kammerkonzerte unter Leitung erster Solisten beizufügen. Die Zeitung liegt wieder in Händen von Professor Josef Pfeiffer, Gammeter. Der echte Kurgenuss im Kurort wird am Pfingstmontag stattfinden. Für Pfingsten wird auf einen guten Andrang von Gästen zu rechnen sein, da nicht allein eine Gesellschaftsfahrt mit dem Dampfer „Rajade“ des Norddeutschen Lloyd-Bremsen veranfaßt wird, sondern auch Gesellschaftsfahrten von Berlin und aus den Städten des Rhein- und Ruhrgebietes. Der Flugverkehr nach Berlin und Hannover wird fortgesetzt einleiten. Auf dem großen Spielplatz werden wieder alle große Menschen veranstaltet, Kinderfeste, Feuerwerke, Segelregatten werden auch in diesem Jahre stattfinden. Die Festivals- und Dampferverbindungen über Norddeich ermöglichen es schon jetzt, daß die Insel von allen Seiten schnell erreicht werden kann.

Bad Ems

das weltberühmte
Heilbad,
die historische
Erholungsstätte.

Empfohlen von den bedeutendsten Ärzten durch die Jahrhunderte

Bei Erkrankungen der Luftröhre (Katarthen, Asthma, Emphysem, Folgezuständen der Grippe, Reizkrämpfen von Lungen- und Röhrenentzündungen), Katarthen der Verdauungs- und Unterleibsorgane, Frauenleiden, Herz- und Kreislaufstörungen, Gicht und Rheumatismus.

Natürliche kohlenwasserhaltige Bäder, Inhalatoren, Pneumatische Kammern, Staatliche ärztliche Untersuchungsanstalt mit den neuesten Einrichtungen. Alle Karmittel. Vollsichtige Unterhaltungen und Sport jeder Art.

Ums 14.—21. Juni 1925: 600-Jahrfeier der Stadt Bad Ems, verbunden mit großer Festwoche.

Ostseebad und klim. Kurort

Brunshaupten (Mecklenburg)

Bahnhofstation — Groß Waldungen — Badeplatz
Warmbadeanstalt — Quellwasserleitung — Kanal — Elektrisches Licht

Kurkonzerte ab 20. Mai **Prospect B. 34 durch die Badewer.**

Haus Lüttich Direkt a. See u. Wald gel.
Prospect a. Wunden, Tel. 2

Schlosshotel Beste Lage, Tel. 177.
Post, Bad, Hotel, Saal.

Hotel Union Prospect frei, Tel. 55
Besitzer H. Dahse

Hot. z. Traube Bei der Landstraße, 61.
Post, Bad, Hotel, Saal.

Moorbad Polzin

Kurmittel: Moor, Stroh, Flaxstroh, kohlensaure, eisenreiche Bäder gegen Rheumatismus, Gicht, Leukämie, Frauen-, Nerven- und Herzleiden.
Luftkurort, Auch Winterbetrieb.

Pommersche Schweiz
Herzliche Natur!
Ansgewöhnliche Heilerfolge.

3 moderne Kurhäuser,
1 Sanatorium. Viele Einzelzölle.

Sehr billige Verpflegung!
Ankunft kostenlos, Baderverwaltung.

Nordsee, Hotel Borkum

direkt am Strande.
Pension von 3 Mark an.

Prospekte in der Geschäftsstelle d. Ztg.

Nordseebad

Büsum

Badeanstalt a. Strand
Küche, Bad, Hotel, Saal

Solbad Kösen

An der Thür. Plorte 0 Gesellschafts- u. Einzelinhalatoren 0 Pneumat. Kammern Radium-Emanatorium 0 eigene Quellen Gradierwerk 0 Trink-, Milch-, Traubenkuren 0 Sommer- und Wintergarten 0 Zug-Anschluss von Naumburg mit städt. Kraftwagenlinie Rudelsburg und Saaleck.

Hotel Kurhaus und Kurhotel

Groß-Tabarz.

Haus I. Ranges. Direkt am Hochwald. Eigene Konditorei. Autogarage. Bad im Hause. Fernsprecher 129. Besitzer: Emil Albrecht

Luftkurort Königsberg in Bayern

Gasthof u. Pension „Goldener Stern“.

Besitzer: W. Seidl, Fernruf Nr. 8
Ausgezeichnete Verpflegung, volle Pension M. 4.—4.50.
Für Sommerfrischer u. Touristen sehr angenehmer Aufenthalt. Ruhige, waldbesetzte Umgebung inmitten der Haasberge.

BAD KISSINGEN · VILLA ST. HUBERTUS

Vornehmtes Haus nur für Gäste christlichen Glaubens in nächster Nähe der Bäder, Quellen und des Kurgartens, Zimmer mit Heizung. Mit Balkon, Erkern, mit und ohne Pension. Garten. Bekannte sehr gute Verpflegung. Speisezimmer. Elektrische Beleuchtung. Bad. Stube. Saal. Telefon 200.

Besitzer: F. Hentschel, Förster a. D.

Oberhof (Thür.) **Villa Schlüter,**

Genuss 20. versch. Fremdenzimmern. Unvergleichliche Lage am Hochwald, gr. Garten für Spielplatz. Bad ganz sehr großartig. Höhe 1. Oberhof. Saubere Zimmer mit Balkon, überd. Terrasse, Verpflegung mit. Zimmer 27.50. Garten, Pferde für Sport und Reitmode. Besitzer: G. Schlüter.

Stückerthaler, Th.

Haus Thüringer Hof

Vollständig neu eingerichtet — 20 Betten
2 Minuten u. Bahnhof — Pension u. Fernsprecher 28
Inhaber: Richard Beercken.

Blankenburg i. Harz

Hotel „Weisser Adler“
vornehmtes Haus aller Komfort.
Fernruf 304. Bes. Franz Wagner.



Ritters Kaffees

kaufen Sie aus erster Hand

Dieselben sind
infolge ihrer fachmännischen Zusammenstellung und
täglich frischen Röstung von größter Ausgiebigkeit!!

Otto Noak Inhaber Georg Ritter

Große Steinstraße 76.

Fr. Baumgart

Halle a. S., Hafenstraße 42

Spezialfabrik für Maler-, Bock-, Stelg- und Gerüstleitern in allen Größen
Stufenleitern für Haushalt und Gartengewerbe

Tel. 2188

J. RAU-HALLE'S

Special-Fabrik für Rollmarkisen

Stoff-Erneuerung Reparaturen

Großes Lager in Umbra-Markisen und Autez-Schattenstoff.
Reiche Auswahl in prima Markisen-Dreil.

Karosseriebau A.-G., Halle a. S.

1. Aufforderung.
Laut Beschluß der ordentlichen Generalversammlung vom 30. Januar 1925 ist unser Kapital von 100 Millionen Mark auf 100000.— Reichsmark herabgesetzt worden. Die Aktien werden demgemäß im Verhältnis 1000:1 zusammengelegt. Wir fordern unsere Aktionäre auf, ihre Aktien mit Dividendenbogen bis spätestens zum 30. Juni 1925 beim
Bankhaus Reinhold Steckner, Halle, S. einzureichen. Es wird für je 10.000.— altes Kapital eine neue Reichsmarkaktie zu RM. 20.— ausgestellt. Bei Anspruch auf RM. 100.— neue Aktien können Stücke in dieser Größe ausständig werden.
Soweit alle Aktien eingereicht werden, die zum Ersatz durch eine neue Aktie nicht ausreichen, erhalten die Aktionäre auf Antrag Anteilsscheine, und zwar für jede Aktie über M. 5000.— einen Anteilsschein über RM. 5.—. Um die Auslösung der unzureichenden Anteilsscheine möglichst zu vermeiden, erklärt sich die genannte Umtauschstelle bereit, solche Spitzenbeträge zum Tageskurs anzukaufen.
Die bis zum 31. August 1925 nicht eingereichten Aktien werden für kraftlos erklärt und es wird mit ihnen nach § 290, 3 H. G. B. verfahren.
Halle a. S., den 20. Mai 1925.
Karosseriebau Aktiengesellschaft.
Der Vorstand.
Schmidt. Seiffert.

Am Schalter der Halle'schen Zeitung liegen von folgenden Städten Adreßbücher aus:

**Halle Berlin Leipzig
Magdeburg Erfurt
Cöthen Merseburg
Delitzsch**
desgleichen

Telephon - Adreßbücher von Berlin und Leipzig sowie das Reichstelegrammadreßbuch.
Welt-Adreßbuch der Expeditoren, Reedereien, Banken.



Werkstätten für Wohnungskunst
Albert Martick Nachfolger
Inh. Richard Ziemer
Halle a. S., Alter Markt 2

Schuck & Winter

vorm. Aug. Winter
Halle (Saale), Gustav-Hertzberg-Str. 1.
Gegr. 1902. Fernruf 8161.

Bauausführung

von Erd-, Kanalisations-, Maurer-, Zimmerer-, Beton-, Eisenbeton- und Sanitärarbeiten.
Ausführung aller Reparaturen und Umbauten.
Trägerlose Hohlsteendecken.
Anfertigung v. Zeichnungen, Kostenschätzungen, Berechnungen sowie technische Beratung kostenlos.

MUSTERSCHAU

Neuzeitliche Wohnräume und deren verschiedenartige Gestaltung
DAS WIRKUNGSFELD DER FRAU

Die AUSSTELLUNG
ist geöffnet vom 20. bis 27. Mai 1925
vormittags von 10—12, nachmittags von 2—6 Uhr
ausgenommen Sonntags.
Besichtigung ohne Kaufzwang.

Außerordentlich günstige Kaufbelegenheit Restbestände, Einsemöbel, Vorhänge, Stoffe, Beleuchtungskörper.

Die Bücherei des Vereins für Volkswohl wird wegen Neugründung am 1. Juni auf einige Monate geschlossen.
Entlehene Bücher sind bis zum 15. Juni zurückzugeben, da sonst die Leihgebühr für die Zeit der Schließung berechnet werden muß.

Elektrisch. Gasheizungen
Bettfedern - Reinigungs - Anstalt
Inhaber: Burkhardt's Nachf.
Gr. Märkerstrasse 17
Täglich Betrieb im eigenen Grundstück
Bettfedern Inlettstoffe

Für Sommer-, Garten-, Kinder- und Vereins-Feste
empfehle:
Papierlaternen, Papierfackeln, Girlanden und Fähnchen zur Saal- und Gartendekoration, Abschließbögel und Sterne, Spielwaren, Tanz- und Festabzeichen, Tanzkontrollen, Tanzband sowie alle in Frage kommenden Artikel. — **Wachsfaekeln.**
Paul Lange, Halle,
Merseburger Straße 168
neben C.T.-Lichtspiele — Nähe Riebeckplatz.

Kühlanlagen

Mannesmann-Kühlschrank ohne Eis für elektrischen und Gasanschluss
Allgemeine Gas-A.-G.
Fernruf 5634 Gr. Ulrichstr. 54

Landwirte, Garten- u. Plantagenbesitzer!
Für die Raupenplage
Wachsfackeln
nicht rauchend, zum Abtöten, etwa 2 Stunden Brenndauer. Zu haben bei
Paul Lange, Halle (S.)
Merseburger Straße 168
neben Gania-Hotel, Nähe Riebeckplatz.

Niederdeutsche Zeitung

Nationales Tageblatt für Nordwestdeutschland.
14 versch. Beilagen. Großer Anzeigenteil.
Verbreitungsgebiet: Stadt u. Provinz Hannover, Braunschweig, Oldenburg, Bremen, Ost- und Westpreußen.
Ersteinst wöchentlich (sonntags und nicht vorlesend) in wöchentlichen und halbjährlichen Auflagen.
Gutes und wirklames Infektionsorgan!
Verlagsgesellschaft: Hannover-Verlag, Deisterstraße 8 (Eggenberger Bldg.)
Hauptvertrieb: Hannover, Rathausplatz 15
Fernruf: Nord 4470-72

Ausstellung

von
Glaserei-Bedarfsartikeln
aus Anlaß des 44. Verbandstages von Glasern-Innung Thüringens, der Provinz Sachsen und Anhalts am Sonntag, den 24. Mai d. Js. im Neumarkt-Schützenhaus von 10—12 Uhr bis abends 8 Uhr.
Die Ausstellung kann kostenlos von Interessenten besichtigt werden und machen wir ganz besonders auf die ausgestellten Holz- und Glasbearbeitungsmaschinen aufmerksam.
Glaser-Zwangs-Innung Halle a. S.

Günstige Gelegenheitskäufe.

Ca. 15 gebrauchte Schreibmaschinen erstklassiger Systeme als Continental, Ideal, Stowor-Record, Adler pp. äußerst preiswert zu verkaufen. Sämtliche Maschinen sind auf neu aufgearbeitet und in tadelloser Verfassung. Besichtigung ohne Kaufverbindlichkeit.
Martinstraße 11 Max Schultz Martinstraße 11
an der Leipziger Str. an der Leipziger Str.
Fernruf 6615 und 6226. vorm.: Über 8 Stanzel Fernruf 6616 und 6229.
General-Vertreter der Stowor-Record-Schreibmaschine, Vorm. langjährig General-Vertreter der Adler und Continental-Schreibmaschine.

Sommerproffen

besitzen und Garantie inner 5 Tagen. Ferner Pflanz-, Mitterer, Gießkörner, Leberhekt., Wurzeln, Gesichtshaare usw.
Halle (S.) b. W. Waitschek Nachf., Gr. Ulrichstr. 13
Halle a. S., Sternstr. 11 II. Jeden Donnerstag von 10—12 Uhr anwesend

Harnröhren- + Coba verstärkt

Blasenleiden, Ausfluß usw.
Coba verstärkt
best bewährt, ärztl. glänzend begutachtet.
Halle (S.) b. W. Waitschek Nachf., Gr. Ulrichstr. 13
Halle a. S., Engel-Apothek, Kleinschmidstr. 4a
Halle a. S., Sternstr. 11 II. Versand diskret, auch n. auswärts

Amol

Kärnelirergest
Beliebtes Haus- und Einreibemittel
in Apotheken und Drogerien erhältlich

Wir erwidern unsere verehrten Leser, alle Einkäufe nur bei den Interenten der „Halle'schen Zeitung“ vorzunehmen zu wollen.

Erstklassige
Gießkannen
Gartenschläuche
Rasenprenger, Spritzen
Rasenmäher
in großer Auswahl.
Max Krug, Talamtstraße 3, am Hallmarkt.
Etwa 60 000 Mauersteine
Preisbestand des früheren Gartenvereines, verkauft billig
Gustav Tietze, A.-G., Dölau.

Perzina
Pianos
Sprechapparate
Lüders,
Mittelstraße 9/10.
Reifele-Gebäude am Platz.

Kl. Lager
Mitte der Stadt
über Böden laßt
W. Peters, Südstraße 50.

Gebrüder Bethmann, Halle (Saale)

Werkstätten für Wohnungskunst / Große Steinstraße 79/80

Hervorragende Ausstellung neuzeitlicher Zimmereinrichtungen

nach Künstlerentwürfen, mit besonderer Berücksichtigung der Zweckmäßigkeit, Gediegenheit und Formenschönheit, unter Verwendung edelsier Hölzer und erstklassiger Stoffe

Qualitätsmöbel zu wohlfeilen Preisen

Beleuchtungskörper / Teppiche / Stoffe / Vorhänge / Antike Möbel

Kaffee-Rösterei „Mercur“

Ernst Ochse, Halle a. S.

stets frisch geröstete Kaffees von vollem Aroma und reinem Geschmack à Pfund 4,60 4,40 4,- 3,60 3,20 Mark

Prompter Postversand nach auswärts.

50% billiger Pelzwaren

verkauft ich im Sommer

eigener Fabrikation. — Einige Beispiele:

Pr. sealelekt. Damen-Pelzmäntel	Winterpr.	450	letz. Sommerpr.	225
„ biberett. Damen-Pelzmäntel		450		225
„ sealelekt. Damen-Pelzjacken		350		175
„ große echte Skunkskragen Seide gefüttert		200		100
„ „ Stunksmüße Seide gefüttert		160		80
„ amerik. Opossumkragen		100		50
„ Kreuz-, Silber-, Alaska-, Zobel-Füchse		100		50
Eleg. Damen-Pelzjacken		100		50
„ Pelzkrawatten für Kostüme		9		4,50

Jede gewünschte Preisliste in allen Pelzarten stets am Lager. — Zahlungsvereinfachung ohne Preisermäßigung.

Nur bei **Ph. Most**, Karstraße 17, Ecke Sophienstraße, Telefon 2804.

Sport-Artikel

Fußball-, Tennis-, Hockey-Spieler, Radfahrer, Ruderer, Turner sowie Leichtathletik u. Sportartikel empfiehlt in großer Auswahl sehr preiswert

H. Schöne Nachf., A. & F. Ebermann, Große S. u. G. Sternstr. 64

Musik-Apparate

Koffer-Apparate für Reise und Auto, Schallplatten, Plattensammlungen, Julius Kugel, Steinweg 11, Heide, Bernburger Straße 27.

Schlafzimmer, Küche, Speise- und Herrenzimmer,

ausst. elegante Möbel

H. Bergmann, Halle, Gieselerstraße 80 part.

Pianos

Ercehrten, elektrische Klaviere, auch auf Teilzahlung ermöglicht

H. Schöne Nachf., A. & F. Ebermann, Große S. u. G. Sternstr. 64

Seit 50 Jahren Spezialität, Reparaturen, Piano-Stimmungen, H. Kugel, nur 5. Sternstr. 64, Halle a. S., Telefon 2813.

H. Schöne Nachf., Gr. Steinstr. 64, Halle a. S., Telefon 2813.

Stephan's Seifen

sind anerkannt beste Marken und das Ideal jeder Hausfrau

Sie können an Güte und Reinheit nicht übertroffen werden, weil zu ihrer Herstellung nur feinstes und edelstes Rohmaterial verwendet wird.

Sparsam im Gebrauch! Billig im Einkauf!

Achten Sie auf die Firma: **Hallesche Dampf-Seifen- und Parfümerie-Fabrik Stephan & Co., Halle a. S.**

25jährige Jubiläums-Feier

des Vaterländischen Frauenvereins für Merseburg-Land e. V.

am 27. Mai d. J., nachm. 3 Uhr im Schloßgarten zu Merseburg.

Mitwirkende: Gabriele v. Lotner, Sopranistin, Manche, Maria Schulz-Dornburg, Opernsängerin, Berlin-Charlottenburg, Dera Bergmann, Solotänzerin am neuen Stadttheater, Leipzig, Janina Spork, 1. Violinist vom Gewandhausorchester, Karl Riedel, Violoncellist vom Gewandhausorchester, (Berghapelle der Gewerkschaft Leonhard-Steuernach).

Don 1/2 Uhr ab

Gartenfest mit allerlei Befestigungen und Übersetzungen.

Eintrittspreis: für Mitglieder — 50 M. für Nichtmitglieder 1,50 M.

Hierzu ladet beistehend ein

Der Vorstand, J. D.: Frau Superintendentin Ullrich, Dorfbau, Niederbuna.

Pianos preiswert

Gebr. Klaviers von 250 Mark an

H. Schöne Nachf., Große S. u. G. Sternstr. 64

Teufelshorn

Fahrräder

H. Schöne Nachf., Große S. u. G. Sternstr. 64

Anzug-, Kostüm-, Kleider- und Futter-Stoffe

Step II

Prumpf-Modehaus

Leipzigerstr. 19

Mandarine, Maron, Sioux-Indian, Haavna

Neueste Farbentöne!



Arcona-Räder

Die Liebhaberinnen der Renn- und Tourenräder. Das Rad für Jedermann! Leicht, leichtfahrend und unendlich verlässlich, eine Qualitätsmaschine von höchster Vollendung!

Bilfig im Preise

Die bedeutendsten Hersteller der Welt bezogen zu den höchsten und schwierigsten Rennen auf Arcona

Das beste Rad

Der 1, 2, 3, 4, 5, und 2, 4, 5, 6. Preis wurde im Zweiten Dresden bew. Pfälzer Berliner Sechstage-Rennen

und „Arcona“ gewonnen

Hundert I, II, und III Preise wurden auf „Arcona“-Rädern gewonnen

Verlangen Sie Katalog gratis und franko

Ernst Machnow, Berlin C 54, Weinmeisterstr. 14

Stets pünktlich

sollen Sie, wollen Sie und können Sie sein mit einer guten Uhr vom Uhrmachermeister

H. Schindler, Kleine Ulrichstraße 34 pt. u. 1. Große Auswahl in Armbanduhren, silb. u. gold. Herrenuhren, etwa 100 Standuhren, Tisch- u. Wanduhren mit prachtvollen Gongschlägen, Küchenu- u. Kuckuckuhren usw.

Pachmannsche Bedienung! — Schriftliche Garantie. — Beachten Sie meine Schaufenster!

Die Provinzial-Lebens-Versicherungs-Anstalt

Sachsen-Anhalt ist im Gegensatz der vielen anderen Provinzial-Versicherungs-Anstalten beherrschend: Billige Beiträge da keine Aktionäre. Sämtliche Gewinne den Versicherten. Kostenslos Auskunft über Erbschaftsteuer-, Lebens-, Kinder- und Unfall-Versicherungen erteilt jederzeit die Giro-Zentrale, Stadtbank, Stadtsparkasse und die Bezirksleitung

Oberkommissar Schmidt, Halle, Magdeburger Straße 41. Fernsprecher 5143

Pallabona-Puder

reinigt und entfettet das Haar auf trockenem Wege, macht es locker und leicht am Frisieren, verleiht feinen Duft, zu haben in Friseurgeschäften, Parfümerien, Drogerien und Apotheken.

+ Gallensteine +

entfernen sich in 24 Stunden sichtbar zur Ueberzeugung, schmerzlos ohne Operation durch mein ärztlich und wissenschaftlich empfohl. Heilmittel, ges. rech. D. R. W. 230 910. Hunderte von Dank-schreiben stehen zur Verfügung. Außer dieser Kur gibt es nur die Operation.

M. Kunz, Homöopath und Heilkundiger, Halle (Saale), Zenkerstr. 3, am Altan Markt, Sprechstunden: 10-12, 3-6 Uhr am. Sonabnd. Sonntag

Spez.-Arzt Dr. Krug's Ambulatorium für Haut- u. Harnleiden

Rheuma und Icthis

Jetzt Große Steinstraße 67.1. Fernruf 6407.

Homöopath.

Homöopath-Gelehrte, Arkanen behandelt für alle Leiden, auch in veralteten Fällen, für Männer, Frauen, Kinder. Augenheilkunde, Urogenitalerkrankungen, etc.

Tödtmann, Friedrichstr. 55, I. Fernruf 2337, Sprechstunden: 9-1 und 3-6, Sonabnd. nachmittags und Sonntag nur auf Anmeldung

Ober-, Nachthemden, Schlafanzüge

nach Maß, Sitz garantiert, fertig

H. Martini, Bielefelder Herrenwäsche, Dresden

Böckstraße 1 (Wettiner Platz)

Wratzke & Steiger

Hoflieferanten, Poststr. 91/10, Juwelen — Gold — Silber.

Sellerhäuser Küchengeräte

Bestes Scheuerpulver, Präpariert, hygienisch, Dresden

General-Vertrieb u. Lager: Otto Stoye, Halle a. S., Südstraße 22. Fernsprecher 604.

Obstweinebereitung

echte Weinlese, Gärlaschen, Gärröhren, Gärballons, Receptbuch im bekannten Fachbuch

Otto Franz, Halle a. S., Märkerstr., am Markt

Wir bitten unsere geehrten Leser, nur bei unseren Inferenten einzukaufen