



Probleme und Aufgaben Europas im englischen Licht

Deutschland — das Herz Europas

(Von unserem Sonderberichterstatter)

London, 12. Dezember. Im Hinblick auf den Abschluß der Genfer Verhandlungen ist eine Darstellung der Lage Europas, wie sie heute von Genäve aus betrachtet werden kann...

1. Der dauernde Frieden kann nicht durch den Völkervertrag allein, sondern nur durch ein Abkommen zwischen Großbritannien, Frankreich und Deutschland gesichert werden.

2. Die weitere Festlegung des Rheinlandes stellt eine Voraussetzung gegenüber Deutschland dar und ist daher jedem dauernden Frieden aus sich selbst abstrahiert.

3. Den deutsch-italienischen Kolonialansprüchen wird in irgendeiner Form Rechnung getragen werden müssen.

Nach der Festlegung dieser drei Gesichtspunkte fragt Genäve, die europäische Lage welche gegenseitige eine Fülle ähnlicher geistiger Probleme auf. Jetzt beginnt das große Experiment, wie ein völkervertrag sich im Hinblick auf die Fragen des Friedens, die diesem Zweck notwendig, die sichere Alternative nach siebenjähriger Lebensdauer des Völkervertrages klar und deutlich herauszufinden lassen.

Wenn man die Bestimmungen für ein Zusammenarbeiten zwischen England, Frankreich und Deutschland näher betrachtet, so zeigt sich indessen eine Fülle von Schwierigkeiten. Berlin ist geneigt, jedoch einmal zu versagen, während London und Paris einen großzügigeren Schritt vermehren ließen...

Außerdem gibt Berlin seiner Genehmigung bedürftigen Ausdruck, daß die Frage der Rheinlandsräumung in Genf nicht behandelt werden soll...

Der 'Aberdeen' des 12. Dezember meldet den Ausgang der Genfer Verhandlungen als ein verhältnismäßig diplomatisches Scheitern...

Die Londoner Nachrichten über Genf London, 13. Dez. Die Nachrichten geben in ausführlicher Weise einen Einblick in die Bedeutung des Genfer Abkommens ein.

Nach Auffassung des diplomatischen Korrespondenten des 'Daily Telegraph' ist in Genäve eine große Frage entschieden worden, nämlich die, ob der Völkervertrag bei durch England, Frankreich und Italien durch Rechtsmittel oder durch den englischen Völkervertrag durch einstimmigen Beschluß verhandelt werden sollte.

Nach Auffassung des diplomatischen Korrespondenten des 'Daily Telegraph' ist in Genäve eine große Frage entschieden worden, nämlich die, ob der Völkervertrag bei durch England, Frankreich und Italien durch Rechtsmittel oder durch den englischen Völkervertrag durch einstimmigen Beschluß verhandelt werden sollte.

Die deutsche Delegation Dienstag nachmittag wieder in Berlin Genf, 13. Dez. Die deutsche Delegation verläßt, wie wir erwarten, am Montag Abend um 6 Uhr Genf und wird am Dienstag nachmittag in Berlin eintreffen.

Gemeinsame Sitzung des Reichsverbandes der deutschen Industrie und der Vereinigung der deutschen Arbeitgeberverbände Berlin, 11. Dezember. Der Reichsverband der deutschen Industrie und die Vereinigung der deutschen Arbeitgeberverbände hatten heute eine gemeinsame Sitzung unter Vorsitz des Generalsekretärs von Berlin ab.

irgendeiner Großkraft auf den englischen Stuhl, die durch ausländische Truppen, französische oder deutsche, sich mühte.

Genäve, so müßte man sich weiter fragen, nehme sich die englische Öffentlichkeit nicht die Mühe, sich der Bedeutung dieser Situation klar zu werden und sich zu entscheiden, an ihrer Seite leistungsfähiger Truppen im Rheinland umher zu ziehen...

Genäve geht damit zu dem Kolonial-Problemen über und betont, dieses bestehe darin, daß Deutschland und Italien in der Kolonialfrage gemeinsame Ziele hätten, und dies, die die anderen europäischen Staaten das liebsten oder nicht.

Der Völkervertrag werde eines Tages die ganze Welt ausbreiten und zu werden haben, es nicht Deutschland und Italien unter Arbeit. Großbritannien, Frankreich, Belgien und Portugal als freies Reich ohne einen großen Teil zu sein.

Genäve geht dann zu dem Kolonial-Problemen über und betont, dieses bestehe darin, daß Deutschland und Italien in der Kolonialfrage gemeinsame Ziele hätten, und dies, die die anderen europäischen Staaten das liebsten oder nicht.

Der Völkervertrag werde eines Tages die ganze Welt ausbreiten und zu werden haben, es nicht Deutschland und Italien unter Arbeit. Großbritannien, Frankreich, Belgien und Portugal als freies Reich ohne einen großen Teil zu sein.

Genäve geht dann zu dem Kolonial-Problemen über und betont, dieses bestehe darin, daß Deutschland und Italien in der Kolonialfrage gemeinsame Ziele hätten, und dies, die die anderen europäischen Staaten das liebsten oder nicht.

Der Völkervertrag werde eines Tages die ganze Welt ausbreiten und zu werden haben, es nicht Deutschland und Italien unter Arbeit. Großbritannien, Frankreich, Belgien und Portugal als freies Reich ohne einen großen Teil zu sein.

Genäve geht dann zu dem Kolonial-Problemen über und betont, dieses bestehe darin, daß Deutschland und Italien in der Kolonialfrage gemeinsame Ziele hätten, und dies, die die anderen europäischen Staaten das liebsten oder nicht.

Der Völkervertrag werde eines Tages die ganze Welt ausbreiten und zu werden haben, es nicht Deutschland und Italien unter Arbeit. Großbritannien, Frankreich, Belgien und Portugal als freies Reich ohne einen großen Teil zu sein.

Genäve geht dann zu dem Kolonial-Problemen über und betont, dieses bestehe darin, daß Deutschland und Italien in der Kolonialfrage gemeinsame Ziele hätten, und dies, die die anderen europäischen Staaten das liebsten oder nicht.

Der Völkervertrag werde eines Tages die ganze Welt ausbreiten und zu werden haben, es nicht Deutschland und Italien unter Arbeit. Großbritannien, Frankreich, Belgien und Portugal als freies Reich ohne einen großen Teil zu sein.

Genäve geht dann zu dem Kolonial-Problemen über und betont, dieses bestehe darin, daß Deutschland und Italien in der Kolonialfrage gemeinsame Ziele hätten, und dies, die die anderen europäischen Staaten das liebsten oder nicht.

Der Völkervertrag werde eines Tages die ganze Welt ausbreiten und zu werden haben, es nicht Deutschland und Italien unter Arbeit. Großbritannien, Frankreich, Belgien und Portugal als freies Reich ohne einen großen Teil zu sein.

Genäve geht dann zu dem Kolonial-Problemen über und betont, dieses bestehe darin, daß Deutschland und Italien in der Kolonialfrage gemeinsame Ziele hätten, und dies, die die anderen europäischen Staaten das liebsten oder nicht.

Der Völkervertrag werde eines Tages die ganze Welt ausbreiten und zu werden haben, es nicht Deutschland und Italien unter Arbeit. Großbritannien, Frankreich, Belgien und Portugal als freies Reich ohne einen großen Teil zu sein.

Genäve geht dann zu dem Kolonial-Problemen über und betont, dieses bestehe darin, daß Deutschland und Italien in der Kolonialfrage gemeinsame Ziele hätten, und dies, die die anderen europäischen Staaten das liebsten oder nicht.

Der Völkervertrag werde eines Tages die ganze Welt ausbreiten und zu werden haben, es nicht Deutschland und Italien unter Arbeit. Großbritannien, Frankreich, Belgien und Portugal als freies Reich ohne einen großen Teil zu sein.

Genäve geht dann zu dem Kolonial-Problemen über und betont, dieses bestehe darin, daß Deutschland und Italien in der Kolonialfrage gemeinsame Ziele hätten, und dies, die die anderen europäischen Staaten das liebsten oder nicht.

Der Völkervertrag werde eines Tages die ganze Welt ausbreiten und zu werden haben, es nicht Deutschland und Italien unter Arbeit. Großbritannien, Frankreich, Belgien und Portugal als freies Reich ohne einen großen Teil zu sein.

Genäve geht dann zu dem Kolonial-Problemen über und betont, dieses bestehe darin, daß Deutschland und Italien in der Kolonialfrage gemeinsame Ziele hätten, und dies, die die anderen europäischen Staaten das liebsten oder nicht.

Der Völkervertrag werde eines Tages die ganze Welt ausbreiten und zu werden haben, es nicht Deutschland und Italien unter Arbeit. Großbritannien, Frankreich, Belgien und Portugal als freies Reich ohne einen großen Teil zu sein.

Genäve geht dann zu dem Kolonial-Problemen über und betont, dieses bestehe darin, daß Deutschland und Italien in der Kolonialfrage gemeinsame Ziele hätten, und dies, die die anderen europäischen Staaten das liebsten oder nicht.

sondere Herr Josef Mühl, der noch vor wenigen Tagen im 'Freitag' diesen Anspruch anmeldete. Die Schere ist im Frankreich nicht beendet, in Stockholm ist gar nicht im Werke, die besten ist es, sich zurück zu ziehen, der mit möglichen Gassen die stets zur Unterwerfung beim Ausland gegenüber bereit Sozialdemokratie erleuchtet. Und diese thätigen Erfüllungspolitik, die der Menschheit den Weg ins Freie ebnet, offenbaren am Tage der Vereinhaltung des Friedensnobelpreises so viel schlecht verdient!

Windet zum Frohe die goldenen Lehren, flüchtet auch blaue Cyanen hinein!

Am die Westpunkte

(Von unserem Sonderberichterstatter)

Genf, 12. Dezember. Nach achtstündigen außerordentlich wechsellastigen und löcherigen geheimen Beratungen sind heute nunmehr die Verhandlungen zwischen den Alliierten und dem deutschen Außenminister zu Ende geführt worden.

Die Verhandlungen zwischen den Alliierten und dem deutschen Außenminister zu Ende geführt worden. In den Beratungen der ersten Tage müßte zunächst das Aufstellkommen eines Kompromisses als wenig wahrscheinlich erachtet werden. In allen drei geographischen Westpunkten, die zu Beginn der Verhandlungen aufgestellt wurden, der Inselstellungenfrage, der Frage der Rheinlandsräumung und der Festlegung der internationalen Militärrückzugsmissionen, befinden sich die Deutschen und der Alliierten Auffassung grundsätzlich gegenüber.

Die unüberbrückbare Kluft. Von französischer Seite wurden die unüberbrückbare Kluft. Von französischer Seite wurden die unüberbrückbare Kluft.

Die unüberbrückbare Kluft. Von französischer Seite wurden die unüberbrückbare Kluft.

Die unüberbrückbare Kluft. Von französischer Seite wurden die unüberbrückbare Kluft.

Die unüberbrückbare Kluft. Von französischer Seite wurden die unüberbrückbare Kluft.

Die unüberbrückbare Kluft. Von französischer Seite wurden die unüberbrückbare Kluft.

Die unüberbrückbare Kluft. Von französischer Seite wurden die unüberbrückbare Kluft.

Die unüberbrückbare Kluft. Von französischer Seite wurden die unüberbrückbare Kluft.

Die unüberbrückbare Kluft. Von französischer Seite wurden die unüberbrückbare Kluft.

Die unüberbrückbare Kluft. Von französischer Seite wurden die unüberbrückbare Kluft.

Die unüberbrückbare Kluft. Von französischer Seite wurden die unüberbrückbare Kluft.

Die unüberbrückbare Kluft. Von französischer Seite wurden die unüberbrückbare Kluft.

Die unüberbrückbare Kluft. Von französischer Seite wurden die unüberbrückbare Kluft.

Die unüberbrückbare Kluft. Von französischer Seite wurden die unüberbrückbare Kluft.

Die unüberbrückbare Kluft. Von französischer Seite wurden die unüberbrückbare Kluft.

Die unüberbrückbare Kluft. Von französischer Seite wurden die unüberbrückbare Kluft.

Die unüberbrückbare Kluft. Von französischer Seite wurden die unüberbrückbare Kluft.

Die unüberbrückbare Kluft. Von französischer Seite wurden die unüberbrückbare Kluft.

Die unüberbrückbare Kluft. Von französischer Seite wurden die unüberbrückbare Kluft.

Die unüberbrückbare Kluft. Von französischer Seite wurden die unüberbrückbare Kluft.

Die unüberbrückbare Kluft. Von französischer Seite wurden die unüberbrückbare Kluft.

Die unüberbrückbare Kluft. Von französischer Seite wurden die unüberbrückbare Kluft.

Die unüberbrückbare Kluft. Von französischer Seite wurden die unüberbrückbare Kluft.

Die unüberbrückbare Kluft. Von französischer Seite wurden die unüberbrückbare Kluft.

Die unüberbrückbare Kluft. Von französischer Seite wurden die unüberbrückbare Kluft.

Vertical text in the right margin, likely a page number or reference, including '1918' and other characters.

Artikel 11. Des. Die Börse zeigte heute eine schwache Bewegung. Auf dem Aktienmarkt...

Halbesche Börse

Table with columns for stock prices and company names, including entries like 'Halle Markt', 'Halle Mehl', etc.

Berliner Vorberichte

Berlin, 13. Des. Die Mediobörse hat eingeleitet. Die neuen Umsätze per medio...

Leipziger Börse

Table with columns for stock prices and company names, including entries like 'Adas.', 'Lpz. Hyp.-Bk.', 'Sächs. Bk.', etc.

Berliner Devisen-Kurse

Table with columns for exchange rates and locations, including entries like 'Hamburg', 'London', 'Paris', etc.

Amerikanische Börsenberichte

Table with columns for stock prices and company names, including entries like 'New York', 'Chicago', 'London', etc.

Vom Markt der Kaltwette

Handelsricht für Kommerz- und Privatbank-A. G. Halle. Der Kaltwettermarkt war im Gegent...

Getreide und Produkt

Table with columns for grain and product prices, including entries like 'Weizen', 'Gerste', 'Mais', etc.

Chicago

Table with columns for Chicago stock prices and company names, including entries like 'Chicago', 'St. Paul', etc.

Berliner Börse vom 11. Dezember 1926. Ohne Gewähr für Hörerler.

Main table of stock prices and company names, organized by sector and including various financial indicators.







# Aus Mitteldeutschland

## Die Verlegung der Provinzialverwaltung

Eine deutschlandweite Neins-Antwort im Landtag.

Im preussischen Landtag ist folgende deutschlandweite Neins-Antwort eingegangen:  
Geltungsnachrichten zufolge besteht die Absicht, mit einem ungetragenen Auftrage von Seiten der Regierung von Verlegung nach Halle zu verlegen. — Mit die Staatsregierung kennt, Auffassung über diese Frage zu geben?

### Romanisches Erbgut

2. Dezember, 11. Dez. Als der 14jährige Necht des Landwirts Theodor Klingebiel zu Jmmingerode morgens nach 7 Uhr in die Scheune kam, um Futter zu holen, trat im ein Mann entgegen und brachte dem Ueberwachten einen Bauischschub bei. Der Täter entfloh. Gleichzeitig brach in der Scheune Feuer aus, das von dem Wäcker schon vorher angelegt war. Der Schornstein wurde durch Verfallung und konnte gar nicht mehr. In Halle wurde der Verfallung getrachtet und ins Krankenhaus eingeliefert. In Halle wurde der Verfallung getrachtet und ins Krankenhaus eingeliefert. In Halle wurde der Verfallung getrachtet und ins Krankenhaus eingeliefert.

### Den Schwager wegen Erbverleumdung erschlagen?

Neelen bei Burg, 12. Dez. Der Landwirt Engel fuhr am Freitagmorgen mit seinem Schwager W. H. Weber nach seinem Acker. Gegen Mittag sollte Weber mit dem Wagen umkehren. Engel ergriffte die Hand, daß auf der Weite der Chaussee die Hand des Schwagers vor einem Auto gefahren hätte. Engel fuhr durch den plötzlichen Anruf der Pferde aus der Schleppe gezogen und unter die Räder gefahren. Er sei überfahren und durch das schwere Fahren verletzt. Er wurde in den Krankenhaus eingeliefert. Die Ermittlungen der Staatsanwaltschaft gehen weiter.

### Auszahlung für Professor Junkers

Desau, 12. Dez. Auf der diesjährigen Hauptversammlung des Deutschen Verbandes der Gas- und Wasserversorgungsingenieure wurde Professor Junkers für seine Verdienste eine besondere Auszahlung bewilligt.

### Mordverbrechen an der Ehefrau

12. Dez. Hier verurteilt der Präsidial Richter W. die Ehefrau der verstorbenen Frau. Die Verurteilung ist eine lebenslange Zuchthausstrafe.

11. Dez. (Werbung) Vor einiger Zeit konnte der Völkerverweigerer R. hier, auf eine 10jährige Mitgliedschaft bei dem hiesigen Männergesangsverein „Comitania“ zurückblicken.

12. Dez. (Keine Panik.) Ein hiesiger Geschäftsmann, der wohl schon traurige Erfahrungen gemacht hat, ließ folgende Zeilen im Baden anhängen: „Gumpert wird nicht, dies bitte ich zu beachten. — Sie irren sich, wenn Sie anders denken!“

12. Dez. Der Landwirt W. hat seine Schweine dem Viehbesitzer W. überlassen. Die Schweine wurden durch einen Unfall getötet.

12. Dez. (Schwerer Unfall beim Karloffkloppeln.) Am Samstagabend bei Salschütz waren zwei Dampfzüge verunglückt. Die Ursache ist noch unbekannt.

Die Anwesenenden. Sollenhaft gelangt es, den Verein, der im kommenden Jahre sein 10jähriges Bestehen feiert, wieder zu reger Tätigkeit zu führen, zumal er sich zur Aufgabe gemacht hat, für die Schiedsvermittlung sowie für die Alten und Kranken zu sorgen.

12. Dez. (Kolonienbesuch.) Am Samstagabend wurde der Landwirt W. von der Reichsanstalt für den Handel mit einem nach der Reichsanstalt fahrenden Minierwagen zusammengeführt.

12. Dezember. (Wasseranlage.) In der letzten nichtöffentlichen Stadtorientierung wurde der Bau einer zentralen Wasserversorgungsanlage, die als Notwasserwerk ausgeführt werden soll, beschlossen.

## Reisen der Halle'schen Zeitung

durchgeführt von Stangens Reisebüro, G. m. b. H., Berlin.

### Winterfahrten.

I. In die Allgäuer Alpen: Oberdorf. 5 Tage vom 27. 12. 1926 bis 2. 1. 1927 unter Benutzung des Verwaltungsförderzuges des Eisenbahnvertrages Leipzig. Bahnfahrt: Halle—Oberdorf—Halle RM 27,70

II. Nach der Schweiz: Engelberg (Waadtland) 11 Tage: a) vom 26. 12. 26 bis 6. 1. 27. b) vom 1. 1. 27 bis 21. 1. 27. Bahnfahrt: Halle—Frankfurt—Basel—Engelberg—Basel—Frankfurt—Halle

III. Wochenfahrten zu Sonderpreisen einschliesslich Unterkunfts in gutem Hotel: a) nach Berlin b) " Leipzig c) " Erfurt d) " dem Harz e) " Thüringen

Auskunft erteilt das neuingerichtete Reise-Büro der Halle'schen Zeitung

## Reise-Büro der Halle'schen Zeitung

Stangens Reisebüro, G. m. b. H., Berlin Agentur Halle (Saale) Leipziger Straße 61/62, Fernruf 23766.

Lesen Sie nach Wunsch: Reiseverbindungen ausarbeiten; Fahrkarten und Fahrpläne besorgen; Fahrkarten, Fahrpläne und Fahrpläne besorgen; Fahrkarten, Fahrpläne und Fahrpläne besorgen.

## Was die Leser sagen

Bei der am 27. November d. J. stattgefundenen Kreisversammlung des Reichsbundes der Arbeiter und Arbeiterinnen wurden folgende Beschlüsse gefasst:

1. Der Reichsbund der Arbeiter und Arbeiterinnen soll sich für die Bekämpfung der Arbeitslosigkeit einsetzen. 2. Der Reichsbund der Arbeiter und Arbeiterinnen soll sich für die Bekämpfung der Arbeitslosigkeit einsetzen.

## Im Dienst getöteter Bahnbeamter

z. Reinecke, 12. Dezember. Ein Eisenbahnbeamter wurde beim Anfahren auf dem Bahnhof Reinecke tödlich von einem Zug überfahren.

11. Dez. (Standesamtliche Nachrichten.) Aufgehoben: Der Kaufmann Hermann Karl Hans R. und seine Ehefrau.

11. Dez. (Koncert.) Am Mittwochabend fand im Lützowpark das erste Konzert der Arbeiter- und Arbeiterinnen-Kapelle statt.

11. Dez. (Bekämpfung eines jahrelangen Kampfes.) Die Bekämpfung eines jahrelangen Kampfes wurde durch die Entscheidung der Regierung beendet.

11. Dez. (Stahlhelm.) Die Monatsversammlung des hiesigen Stahlhelms beschäftigte sich mit dem Ergebnis einer Wahlen- und Wahlprüfung.

12. Dez. (Scheunenbrand.) Hier brannte die große Scheune des Ritterguts bis auf die Grundmauern nieder.

12. Dez. (Ehrennennung.) Der Reichsbund der Arbeiter und Arbeiterinnen ernannte einen neuen Vorsitzenden.

12. Dez. (Ehrennennung.) Der Reichsbund der Arbeiter und Arbeiterinnen ernannte einen neuen Vorsitzenden.

12. Dez. (Ehrennennung.) Der Reichsbund der Arbeiter und Arbeiterinnen ernannte einen neuen Vorsitzenden.

12. Dez. (Ehrennennung.) Der Reichsbund der Arbeiter und Arbeiterinnen ernannte einen neuen Vorsitzenden.

12. Dez. (Ehrennennung.) Der Reichsbund der Arbeiter und Arbeiterinnen ernannte einen neuen Vorsitzenden.

12. Dez. (Ehrennennung.) Der Reichsbund der Arbeiter und Arbeiterinnen ernannte einen neuen Vorsitzenden.

12. Dez. (Ehrennennung.) Der Reichsbund der Arbeiter und Arbeiterinnen ernannte einen neuen Vorsitzenden.

12. Dez. (Ehrennennung.) Der Reichsbund der Arbeiter und Arbeiterinnen ernannte einen neuen Vorsitzenden.

12. Dez. (Ehrennennung.) Der Reichsbund der Arbeiter und Arbeiterinnen ernannte einen neuen Vorsitzenden.

12. Dez. (Ehrennennung.) Der Reichsbund der Arbeiter und Arbeiterinnen ernannte einen neuen Vorsitzenden.









# Du siehst heute so gut-gekleidet aus!

wird man bestimmt zu Ihnen sagen, wenn Sie es vorziehen, Ihre Garderobe bei den nachstehend verzeichneten Firmen anfertigen zu lassen.

Deshalb gehen Sie zum erfahrenen Fachmann, dort finden Sie, was Sie suchen!

*Gustav Gottschlich  
Zuh. Carl Thif*  
Tel. 26140 Alte Promenade 1.

*Gründer & Maier  
von. Richard Schumacher*  
Tel. 22410 Alte Promenade 7.

*Gyng Harvey*  
Tel. 25213 Gp. Ulrichstr. 56

*Paul Kenschel  
Königspl. 5*  
Tel. 29133 (Kie Leipziger Färrn.).

*Schwanz & Fellig*  
Tel. 22.879 Gp. Schindlers 15.

*Franz Wottawa*  
Tel. 23074 Gp. Ulrichstr. 17 I.

*F. Böttger*  
Tel. 26723 Gp. Ulrichstr. 42.

Wir bitten unsere geehrten Lehrer, unseren Informaten einzukaufen.

**Weißenfels**

**Knit Vogelnig - Weißenfels**  
Stirkmannplatz  
empfehlen  
1989

**Alle Waren  
ur Seftbäckerei**

Wir nur bester Qualität an  
angenehmen, billigen Preisen.

**Leipziger Gemüße-  
Früchte Konserven,  
bestmögliche Qualität letzter Ernte.**

**Leipziger Hörbe als Geschenk**  
werden auf Bestellung in jeder  
beliebigen Preislage aufammengestellt.

# Das praktische Weihnachtsgeschenk!!



Reizvolle Sitzmöbel  
Formschöne Kleinmöbel  
Besonders preisgünstig

# Gebr. Bethmann

Werkstätten für Wohnungskunst  
Halle (Saale), Gr. Steinstraße 79-80

Die bisherigen Geschäftsstellen **Bernburger Strasse 29** und **Dorotheenstrasse 1** des

# Deutschnationalen Versicherungs-Ringes

sind vereinigt und nach  
**Rannische Strasse 13**  
(Ecke Frankeplatz) verlegt worden. Hier werden auch künftig die Beiträge für den Deutschen nationalen Krankenversicherungsverein entgegengenommen.

**Deutschnationaler Versicherungs-Ring**  
Bezirksdirektion Halle (Saale). Alfred Scholtz.

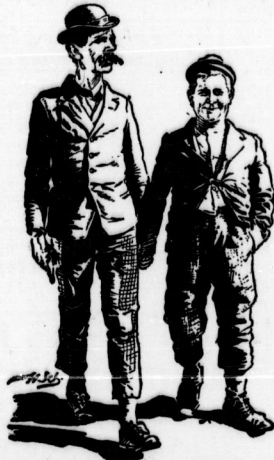


Gr. Ulrichstraße 51

Ab morgen, Dienstag, nachmittags 4 Uhr  
**Wie Sturmesbrausen durchtoben die Lachsalven den Zuschauer Raum!**

Ein Lustspielchlager nach dem größten humoristischen Roman der Weltliteratur mit

# Pat und Patachon



# Don Quichote

Der Ritter von der traurigen Gestalt.  
Ein Lustspielgroßfilm in 8 Akten, in dem die Komik tollt, der Witz sprüht und der Humor alle Grenzen des Möglichen überschreitet. Der lange hagere Pat mit dem ausdrucksvollen Gesicht verkörpert den „Don Quichote“.

Der kleine dicke Patachon mit dem verschnitten schmunzelnden Auglein und dem unendlich drohigen, feisten Vollmondgesicht den „Sancho Panza“.

Der ärmlichste Humor der beiden genialen ähnlichen Darsteller Pat und Patachon, findet in dem prachtvollen Rahmen, von ihr Regisseur **Lau Lauritzen** einem nach diesem berühmtesten humoristischen Roman der Weltliteratur gemachten Film gab, reichstes und ergötzliches Betätigungsfeld.

Sämtliche Annahmen erfüllten in Spanien, an historischer Stätte des berühmten Romand  
**Hierzu der bunte Filmtell**  
gentliche haben Zutritt und zahlen zur ersten Nachmittags-Vorstellung halbe Preise.

Anfang Werktags 4 Uhr — Sonntags 3 Uhr.  
Wien, wie es weint und lacht!

Das praktische Weihnachtsgeschenk!  
**Briefpapierkassetten**  
von RM. 0,99 an  
**Goldfüllhalter**  
mit echten, garantiert 14karät Goldfedern  
von RM 6.— an  
**H. Bretschneider, Halle-S.**  
Steinweg 85/86 Fernruf 26831  
Beachten Sie meine Schaufenster!

**Wolmer-Wafler**  
DER REINE ALTE KOCH  
Mit 350 Gramm in Würstchen-Bequemung  
Mit Bohlen in den beliebtesten Verkaufsformen.  
Lagerfabrik E. Walther, Halle-Teucha.

# Kolossal billig

4 Dampfer brachten fast 1/2 Million Pfund Seefische davon Dienstag früh 2 Waggons (20.000 Pfund) zu folgenden Preisen:

- |                                    |                   |
|------------------------------------|-------------------|
| <b>Kabiau o. Kopf, mittel</b>      | Pfd. <b>19</b> P. |
| Kabiau ohne Kopf, groß             | „ 25 „            |
| Karbonsend, vollständig bratfertig | „ 40 „            |
| Schellfisch ohne Kopf, mittel      | „ 25 „            |
| Schellfisch ohne Kopf              | „ 40 „            |
- Es handelt sich um blutfrische Ware aus eigenen Dampfern, in Kühltanks versichert, also prima Ware. Wie Sie diese zubereiten, braten, kochen, Frittieren, Gulasch, Fischbraten, Hackbraten usw. herrichten, sagen Ihnen unsere reichhaltigen Kochbücher, die Sie gratis erhalten. 159/12  
Geöffnet von 7,30-7 Uhr durchgehend.

**Deutsche Dampffischerei-Ges.**  
Große Ulrichstraße 58  
Bernburger Str. 17 am Reflekt.  
Großer Versand nach ausw. Bei Mehrabnahme noch billiger.  
Bernburger Str. 17, am Reflekt. **Gebackenen Fisch, eine Delikatessen.**

**Verein für Erdkunde**  
Mittwoch, den 15. Dezember, 8 1/2 Uhr  
im größten Hörsaal der Universität  
**Lichtbildervortrag**  
Konsul Dr. Lutz, Leipzig:  
**Kuba und Jamaika**  
als Musterbeispiele spanischer u. angelsächsisch-amerikanischer Kolonisation  
Karten für Nichtmitglieder 1.— M., für Studenten und Schüler 0,50 M. bei Hempelmann & Krause und an der Abendkasse. 8008

**Tricotagen**  
**N. Schnee Nacht!**  
Gr. Steinstraße 14  
Finden Sie nirgends das Richtige. Kommen Sie zu uns!

Zur **Weihnachts-Bäckerei**  
empfehlen Sultaninen, Korinthnen, Rosinen, Mandeln, Zitronen, echt bayer. Schmelzbrötchen, Margarine und dergleichen in besten Qualitäten sehr preiswert.  
**in frisch gebackte Waffeln.**  
**Ludwig Barth**  
Leipziger Straße 60. — Fernruf 22601.  
Prompter Versand nach ausw. 265/750

**WALHALLA**  
Fernruf 28 886.  
Anfang 8 Uhr  
Nur noch **3** Volkstage  
Das labelhafte Varieté-Programm  
Preise von 50 Pf. bis 2 M.  
Kasse von 11 Uhr durchgehend geöffnet.

**KAKADU**  
Heute Tanz-Abend  
Ecke Dessauer- u. Hardenbergstraße.

**Auswärtige Theater**  
Dienstag den 14. Des.  
Stadttheater Nordhausen:  
8 Uhr Der Nibelungen  
Reich Theater Erfurt  
7 1/2 Uhr Der Nibelungen  
17penigten Jahmung.  
Altes Theater Leipzig  
7 1/2 u. 8 Uhr Die Räuber u. Die Räuber  
Coberndorff Dresden:  
7 1/2 Uhr Die Götterkinder  
Schauspielhaus Dresden:  
7 1/2 Uhr Die Nibelungen  
Coberndorff Erfurt:  
7 1/2 u. 8 Uhr Die Götterkinder.  
Der Mann d. Schindlers.  
Nationaltheater Chemnitz:  
7 1/2 u. 8 Uhr Der Nibelungen  
17penigten Jahmung.  
Stadttheater Chemnitz:  
8 Uhr Die Nibelungen  
Der Mann d. Schindlers.  
Friedrich-Theater Chemnitz:  
7 1/2 Uhr Die Götterkinder.  
Wie es Euch gefällt.

Wische  
zum Waschen u. Wischen  
aus Ostpreußen  
mit 10 maligen Wischen  
aus.  
**Burkert**  
Wie Brommel 32.  
Gangway Str. Chemnitz 21.

Plötzlich und unerwartet verstarb unser langjähriger  
Bürovorsteher

# Herr Karl Rehfeld

im 59. Lebensjahre. 8007  
Wir verlieren in ihm einen treuen und unermüdeten  
Mitarbeiter, dessen lauterer Charakter wir schätzen gelernt  
haben und dem wir ein ehrendes Andenken bewahren werden.  
Halle a. S., den 12. Dezember 1926.

**Haus- und Grundbesitzerverein, e. V., Halle a. S.**  
**Verband der Haus- und Grundbesitzervereine**  
**im Reg.-Bez. Merseburg, e. V.**  
Haftpflichtversicherung der Haus- und Grund-  
besitzer zu Halle a. S. und Umgegend.

Die Geburt eines gesunden Jungen  
zeigen in dankbarer Freude an

**Plarrer Gerhard Jacobi u. Frau**  
Annemarie geb. Frein von der Recke  
von der Horst.

Halle (S.), am 11. Dezember 1926.  
Kronp. inzenstr. 13. 7907

Das nenn' ich einen klugen Satz:  
„Durch Einzelkauf zum Silberschatz“

- Viele wissen noch nicht, daß man
- Silber-Bestecke in Einzelstücken
- kaufen und schenken kann und
- so schnell einen Hausschatz sammelt.



Wer sich vor Enttäuschungen schützen will, kauft nur beim Fachmann  
**JUWELIER TITTEL**

Größtes Besteckhaus Mitteleuropas  
Halle - Saale, Schmeerstraße 12, Trauringede.  
Goldene Medaillen 1921 und 1922.

Unerwartet ist unser Bürovorsteher

# Herr Karl Rehfeld

heute allzfrüh verstorben.  
Er war ein ganzer Mann, ein lauterer Charakter  
von großem Wissen und Können sowie von echter  
Kollegialität.  
Deshalb wird auch sein Andenken bei uns in  
hohen Ehren bleiben.

Halle (Saale), den 12. Dezember 1926.

**Seine Mitarbeiter im Büro des Haus- und Grundbesitzer-Vereins.** 8008

Statt besonderer Anzeige.

Plötzlich und unerwartet verschied  
am Montagmorgen 3 Uhr mein herz-  
guter Mann, unser lieber, treusorgender  
Vater, Bruder, Schwager und Onkel,  
der Bürovorsteher

# Karl Rehfeld

im soeben vollendeten 59. Lebensjahre.  
In tiefer Trauer  
im Namen aller Hinterbliebenen  
**Marie Rehfeld**  
geb. Froberg nebst Kindern  
Halle (S.), den 13. Dezember 1926.  
Karl-Lustig-Str. 80.  
Die Beerdigung findet am Mit. woch nach  
mittags 2 Uhr von der großen Kapelle des Ger-  
traudenfriedhofs aus statt.  
Beerdigungskosten sind abgeteilt. 8006

Statt besonderer Anzeige.

Am 12. Dezember, abends 9 Uhr, verschied nach kurzem  
Kranklager unsere liebe Mutter, unsere gute Schwieger-  
und Großmutter, Schwester und Schwägerin

# Frau Marie Fischer

geb. Deuble

im 75. Lebensjahre  
In tiefer Trauer  
Dr. med. Max Fischer  
Dr. med. vet. Bruno Fischer  
Frau Helene Schwarze geb. Fischer  
Ingenieur Georg Fischer  
Frau Hedwig Fischer geb. Werner  
Studienrat Prof. Dr. Walther Schwarz  
Frau Frieda Fischer geb. Schröder  
und 5 Enkelkinder.

Halle (Saale), Zoppot, Hermannstadt, 13. Dezember 1926

Die Beerdigung findet am Donnerstag nachmittags 2 1/2 Uhr von der  
Kapelle des Nordfriedhofs aus statt. Freundschaftlich zugewandte Kranzspenden  
an die Beerdigungsanstalt Pleiß, A. Burkert, Kl. Steinstraße 4, erbeten. Von  
Beliebigen bitten wir absehen zu wollen. 8007

# Beerdigungs-Anstalt

## Willy Lutze,

Halle a. S., Krubenbergstraße 7, Tel. 5920  
Erd- und Feuerbestattung, Überführungen  
mit Geschirr oder erstklassigen Leichen-  
überführungskraftwagen mit Passagierabteil  
schiffsfähige des Deutschen Seefahrts-Vereins  
verlin 5. Deutscher ord.

Ein hochwillkommenes  
Geschenk  
ist  
**Storckelker**  
Labgetränk

**Seilen-  
bücher  
Badetücher**  
Badehandtücher  
und Frotte-  
Kleideranzüge  
**Emil Höschel**  
Gröbe Unterstraße 5

# Für den Weihnachtstisch

## Steinbrecher & Jasper-Zigarren

Ein gern gesehenes Geschenk für den Herrn sind Zigarren und  
Zigaretten. Wenden Sie sich vertrauensvoll an uns, Sie finden  
in unserer großen Auswahl sicher das, was Sie suchen. —  
Wir empfehlen Geschenk-Kistchen zu 10, 25 und 50 Stück,  
anerkant hochwertige Zigarren in billigen, mittleren und  
hohen Preislagen, Zigaretten die gangbarsten Marken.

Havana-Importen

# Marktplatz Steinbrecher & Jasper

Geleisstraße 10, Markt 10, Markt 10, Markt 10  
Gegründet 1874

Unser am 8. Dezember geborenes  
**Töchterchen**  
ist am 11. Dezember sanft einschlafen. 100/184  
In tiefer Trauer  
Dr. med. Ilse Zausch geb. Henning  
Dr. med. Frig Zausch  
Halle (Saale), den 12. Dezember 1926.

Bin bis Ende d. Mts. nicht zu sprechen  
**San.-Rat Dr. Grävinghoff**  
Martinsberg 15. 290.778

**Herrn-Anzüge**  
Joh. Hillbrandt, Blücherstr. 6. 1.

# Moderne Damentaschen!

# Gute preiswerte Lederwaren!

<b>Büro-Brieftasche</b> edt Leder . . . 3.95 edt Halbleder . . . 2.50 edt Binbleder . . . 1.50	<b>Herr. Portemonnaie</b> mit großer Brieftasche und Schlüsselring edt Leder . . . 3.80 edt Halbleder . . . 2.50	<b>Portemonnaie</b> edt Stofftasche 2.90 edt Leder . . . 3.80 edt Halbleder . . . 2.75	<b>Damentasche</b> aus braunem Leder und Schlüsselring . . . 9.—	<b>Mod. Beuteltasche</b> in Form, hell, oder . . . 8.— edt Halbleder . . . 10.50 edt Leder . . . 13.50	<b>Theater-Tasche</b> edt Leder in hellen Farben . . . 9.50 in Stoffleder . . . 6.50	<b>Damentasche</b> edt Leder . . . 8.50 mit Schlüsselring . . . 10.—	<b>Damentasche</b> edt Halbleder 18.— größer . . . 16.50
<b>Sommer für Mädchen</b> edt Leder . . . 7.50 edt Binbleder . . . 10.50	<b>Beuteltasche</b> edt Binbleder . . . 6.75 edt Leder . . . 4.50	<b>Beuteltasche</b> Vadler mit Westmütze edt Leder . . . 6.—	<b>Feine Beuteltasche</b> edt Leder . . . 8.50 edt Halbleder . . . 6.—	<b>Feine Beuteltasche</b> edt Leder . . . 8.50 edt Halbleder . . . 7.50	<b>Beuteltasche</b> edt Leder . . . 3.—	<b>Beuteltasche</b> edt Leder . . . 3.—	<b>Beuteltasche</b> edt Leder . . . 3.—
<b>Sommer für Knaben</b> edt Leder . . . 7.50 edt Binbleder . . . 10.50	<b>Schlüsselring</b> edt Leder . . . 2.25	<b>Schlüsselring</b> edt Leder . . . 2.25	<b>Schlüsselring</b> edt Leder . . . 2.25	<b>Schlüsselring</b> edt Leder . . . 2.25	<b>Schlüsselring</b> edt Leder . . . 2.25	<b>Schlüsselring</b> edt Leder . . . 2.25	<b>Schlüsselring</b> edt Leder . . . 2.25

# C. F. Ritter,

Halle (Saale), Leipziger Straße 87/92  
Bei Bedarf von Geschenken an Ritter denken.



