

Osterfliegen

Sonntag, den 17. April, nachm. 1/2 4 Uhr
auf dem Flugplatz Nietleben

Fallschirmabspünge Flugzeugrennen

über 50 km

Luftscherze

Eintritt M. 0.50, 1.00, 3.00. / / / Platzkonzent

omnibusverbindung vom Marktplatz (Rathaus) nachm. 2 Uhr durch 3 Wagen der Reichspost

Die glückliche Geburt eines gesunden **Mädchens** zeigen in dankbarer Freude an
Karl Achermann u. Frau O'ga geb. Creutzmann.
Dederstedt, den 14. April 1927.

Todesfälle:
Anna Tegemeier geb. Wöhlert, 61 Jahre, Halle a. S., in tiefster Trauer nachmittags 11 1/2 Uhr heimlich im Alter von 12 Jahren verstorben. Beerdigung Sonnabend mittags 12 3/4 Uhr im Friedhof der Altenkatholischen Kirche zu Halle a. S. Die Beerdigung Sonntag nachmittags 12 1/2 Uhr im Friedhof der Altenkatholischen Kirche zu Halle a. S. Beerdigung Sonntag nachmittags 12 1/2 Uhr im Friedhof der Altenkatholischen Kirche zu Halle a. S.

Habe mich heute als **Sacharzt für innere Krankheiten** niedergelassen 14723
Röntgen, Diathermie, Höhensonnen-, Pneumothorax-Behandlung
Dr. med. F. Brockmann
Sprechz. 8 1/2 — 12, 3—5
Halle, 19. April 1927, Gr. Steinstr. 10. Fernr. 20667

Habe mich heute als **Facharzt für Urologie Blasen-, Nieren- u. Harnleiden** niedergelassen.
Priv.-Doz. Dr. med. Boemighaus
Halle (Saale), Martinsberg 2
Fernruf 29353
Sprechz. 10 Vormittags 10—12 Uhr Nachmittags 4—6 Uhr

Ich verheirathete mich heute mit **Richard Schöne**,
Halle (Saale), Gr. Steinstr. 10, Fernruf 29353

Von der Reise zurück,
Augenarzt Dr. Großmann
Sprechz. 9 1/2 — 12 30/30
Große Steinstraße 20. Fernruf 22 451.

Paul Schüler's neu zusammengestellte mod. Leihbücherei
Dreyhauptstraße 12 gegenüber dem Postamt enthält nur neue seltene Romane bester Schriftsteller und wird durch Neuheiten laufend ergänzt. Leihgebühr jeder Band die Woche 20 Pfg.

Achtung! Osterfest!!
Empfehle zum **Prime Hasen** ... Pfund M. 1.20
Hasenkügelchen ... Stück M. 0.30
sowie Osterkekse, Ziegenfleisch alle Sorten Geflügel
Trübsche Eier ...
Robert Anton
Wochenmarkt und Streiberstr. 16 — Fernruf 22172

Als praktisches Ostergeschenk empfehle in reicher Auswahl
Ia. Bleikristall
In der Zeit vom 15. bis 25. April erhält jeder Käufer beim Einkauf in Höhe von Mark 25.— ein Geschenk gratis
W. Piesold, Halle (Saale)
Spitzzeile 24 (Nähe Markt)

Stadt-Theater.
Morgen Sonnabend, abends 8 Uhr
Bonaparte
Sonntag (1. Feiertag) abends 7 1/2 Uhr
Falstaff.
Montag (2. Feiertag) nachmittags 3 Uhr
Gnolensau
abends 7 1/2 Uhr
Gräfin Mariza.
Dienstag, abends 8 Uhr
Götterdämmerung.

Walhalla
Hochkaribbean, abends 8 Uhr
Einmaligen Konzert des **Moskauer Sinfonie-Orch.**
Konzertspielhaus Berlin.
Leitung: Prof. Gleditski.
preise von 0,75 bis 8,50 M.

Thalia-Theater.
Sonntag (1. Feiertag), abends 7 1/2 Uhr
Die drei Mädchen.
Montag (2. Feiertag), abends 7 1/2 Uhr
Die drei Mädchen.

Austädtliche Theater
Sonntag, 16. April
Schaubühnen
7 1/2 Uhr
Hera Theater Weibala
7 1/2 Uhr
Der Balkenbühnen.
Mittwoch, 18. April
Thalia Theater Weibala
7 1/2 Uhr
Die drei Mädchen.
Stadttheater
Mittwoch, 18. April
Schaubühnen
7 1/2 Uhr
Hera Theater Weibala
7 1/2 Uhr
Der Balkenbühnen.
Mittwoch, 18. April
Thalia Theater Weibala
7 1/2 Uhr
Die drei Mädchen.

WALHALLA
Fernruf 28385.
Morgen, Sonnabend, 8 Uhr
Gala-Premer.
des großen Variété-F.-programms
Lucian Guttin
das Gesangsphänomen in seinem Orig.-Unikat
Der Teufel, die Liebe und die Sängerin
sowie weitere 3 Attraktionen.
Preis von 0,80 bis 4.— Mark. 500/60
Am 1. Osterfeiertag, nachmittags 1/4 Uhr: Märchen-Vorstellung.
Sulliver im Lande der Zwerge.
Ein Kindermärchen in 3 Akten mit Menschen und künstlichen Menschen.
Preis für Kinder von 20 bis 50 Pfg.
Vorverkauf ab 11 Uhr ununterbrochen.

Saalschloß-Brauerei.
Mittwoch, den 20. April, abends 8 Uhr
einmaligen Gastspiel des **ukrainischen Nationalchors** (35 Damen und Herren).
Dirigent: Petro Jawsowskyj.
Gemische Chöre, Männerchöre, Bandorchester.
Original Ukrainische Tanzszenen.
Gastspiele in London, New-York, Paris, Wien usw. mit unerhörten Erfolgen.
Anschließend:
Gesellschaftstanz.
Vorverkauf bei Heinrich Hothan M. 1.—, Abendekasse M. 1,50.

Hoijäger
Am 1. u. 2. Osterfeiertag, vorm. 10 1/2 Uhr
Extra-Früh-Konzerte
Ausführende:
Gesangverein Sängerkreis v. 1872
Leit. Chormeister Becker
Grang-Verein Tannhäuser
Leit. Konzertmeister R. Görlich
Eintritt: 50 Pfg. Programm

Rakete
ab 16. April neues Programm
Kurzes Gastspiel 6 u. 7
Engelbert Milde
die große Sonderklasse, Deutschlands hervorragendster Kabarettist und 5 weitere Attraktionen
Während der Feiertage
Frühshoppen
unter Mitwirkung der Künstler bei freiem Eintritt
Nachmittag- und Abend-Vorstellungen.

Stadtschützenhaus
Bertha Halbbeer
An beiden Festtagen
auserwähltes Mittagsmahl
Tischbestellungen erbeten.

NIZZA
(franz. Riviera)
Pension mit erstklassiger Küche bietet 45 Fr pro Tag, für 2 Personen mit einem Zimmer 80 Fr. Vorherige Bestellung erbeten. — Die Pension ist wegen Familienverhältnisse sofort zu verkaufen. Glänzende Exkursion, alle ständige Klienten das ganze Jahr geöffnet, auch für alleinstehende Damen geeignet. Mietvertrag noch 6 Jahre. Preis mit vollständiger Einrichtung 116.000 Fr., Anzahlung 61.000 Fr. 2604
Pension „Villa Ninok“, Nice 28, rue Michel-Ange.

Wir bitten unsere geehrten Leser, bei unseren Inseraten einzukaufen.

Wasserwaagen
Regenmantel
für Damen u. Herren, M. 28.—
Frei Freitag
Geleitstraße 27.

250/45
**Ökologische Bezugs-
quale für**
Chablonages
Bett-Chablonages
aus eigenen Werkstätten, daher gut und sehr billig!
Divandeecken
Auswahl enorm!
Entgeltkennende Zahlungsbedingungen
Stettensches Bruno Paris
Kl. Ulrichstr. 3 Eingang Kanzlei-gasse
3 Minuten vom Markt

**Stollwerk-
Kakao-Schokoladen
Konfekten** 68/1
Teehaus Kohl,
Gr. Steinstr. 42, neb. Tummel-Bloder.

Privat-Auto
offen und geschlossen 6 Plätze.
Telephon: 29182.

Rassetauben
Verkauf — Kauf — Tausch
Taubenbräse,
Monstader Strasse 64.
**Brillen-
Schaefer**

**Frühjahrs-
Neuheiten**
aparte Ostergeschenke
Kerpen-Ausstattung
eleg. Damen-Wäsche
Unterzeuge
für Damen, Herren, Kinder
Handschuhe
in Leder, Seide, Stoff
Strümpfe u. Wollwaren
Frühjahrs-Spielwaren
Gustav Liebermann
247 Geleitstraße 42.

Bei diesem Wetter
bieten den besten Schutz
Summi-Mäntel
in Körper und Stoffbeugen, in Schlupfform
und zweireihiger Form mit Rückenkurt
38 — 32 — 28 — 22 — 19 — 17—

Loden-Mäntel
prima imprägnierter bayerischer Strichloden
48 — 36 — 28 — 22 — 18,50
Gabardine-Mäntel
weiterer 75 — 64 — 48 — 38 —
Windjacken
kräftige, wasserdichte Zeilstoffe und Gabardine
27 — 23 — 20 — 18 — 12 — 8—
in allen Artikeln reichhaltige Auswahl.
Otto Knoll
Halle (Saale), Leipziger Straße 26

Vereins-Nachrichten
Die Aufnahme von Mitteilungen unter dieser Rubrik ist aus dem Besonderen Aussehen der Vereinsmitglieder zu entnehmen.
Vereinsmitteilungen werden bis 11. April in der Vereinskanzlei an der Leipziger Straße 26, Halle (Saale) abgegeben.
Für die Vereinsmitteilungen sind die Mitglieder zu bitten, die Beiträge zu den Vereinen zu zahlen.
Die Vereinsmitteilungen sind bis zum 11. April in der Vereinskanzlei an der Leipziger Straße 26, Halle (Saale) abgegeben.
Für die Vereinsmitteilungen sind die Mitglieder zu bitten, die Beiträge zu den Vereinen zu zahlen.
Die Vereinsmitteilungen sind bis zum 11. April in der Vereinskanzlei an der Leipziger Straße 26, Halle (Saale) abgegeben.
Für die Vereinsmitteilungen sind die Mitglieder zu bitten, die Beiträge zu den Vereinen zu zahlen.

Weißenfels
Sausfürst-Café
L. Heideckers
Eigene Konditor
Vorzügliche Küche
— Kästle 22 Kapellen
A. D. A. C. u. D. M.
Tank-Station.

Ich streue Ihnen keinen Sand in die Augen
indem ich Ihnen das hohle Rad aufgeworfen habe.
Qualitäts-Möbel
mit einem bescheidenen Verdienst kalkuliert, die sollte sich jeder anschauen.
Wer daher seinen
Vorteil
wahren will, kauft bei mir
Klar & Co., Inh. A. Spilker
Größe und bestmögliche
Möbelfabrik am Platz
Weissenfels, Adenstraße 45

Selsenkeller Burgwerben
Telephon 870.
Das für Ihren Osterausflug in Frage kommende **Ausflugs- und Vergnügungs-Zentrum**
kleiner Saal, herrlicher Garten, großer Gasthof
1. Feiertag ab 10 Uhr vormittags
Frühshoppen mit Unterhaltungsmusik
2. Feiertag **Nierball** vom Anfang an
ab 4 Uhr
Spenden und Getränke reichhaltig!
Es laßt sich freudlich sein
Hermann Schuster,

Zukunft der spanischen Wirtschaft

Don Jose Calvo Sotelo, spanischer Finanzminister. Der bedeutungsvolle Schritt der spanischen Regierung...

Die Finanzorganisation ist unter dem befehlenden Führen, das die neue Umlage fordert...

Die Veräußerung von Anleihen in der nächsten Zeit wird nicht nur dem Zweck dienen...

Man hat im Ausland vielfach darauf hingewiesen, daß trotz aller Vorteile günstiger Wä...

Table with 3 columns: Einfuhr, Ausfuhr, Einfuhrüberschuss. Rows for 1924, 1925, 1926.

Spanien bedarf nicht, zur Kolonialfrage zurückzukehren. Günstigerweise ist die Anwertung unseres Geldes...

Schiffahrt. Schiffverträge mit der See. (Mitgeteilt von der Abreise des Schiffes 'Halle'...

Die Deutsche Rentenbank im März

Table showing financial data for the Deutsche Rentenbank in March, including interest rates and various bank activities.

Bank für Handelsverkehr, Berlin. Der Aufsichtsrat hat beschlossen, der S-R. die Verteilung einer Dividende...

Bank für Handel und Gewerbe A.G., Leipzig. Nach dem Geschäftsbericht hat die Bank für Handel und Gewerbe A.G. in Leipzig im letzten Jahre einen guten Erfolg gehabt...

Interessante Nachricht der Commerz- und Privatbank für den Bayerischen Staat A.G. Die Commerz- und Privatbank hat vor einigen Tagen einen bemerkenswerten Teil des A-R. der Bayerischen Bank (nicht die Majorität) erworben...

Der Banker Walbrun. Der Banker Walbrun berichtet am 12. April 1927 für 1. März d. J. ein Gesamtvermögen von 2.757,5 d. für ein Gesamtvermögen von 2.757,5 d.

Der amerikanische Prozeß gegen die deutsch-französischen Kalkovertreter

Einem Nabeltelegramm des SPD. zufolge forcierten die deutsch-französischen Kalkovertreter am Mittwoch in Washington ein Verbot der Generalstaatsanwaltschaft...

Strohpreise A.G., Wiesbaden (Ostf.). Die Gruppe Jung W. hat sich schwebende Verhältnisse ergeben im Geschäftsjahre 1926 einfl. 6848 Bm. Vortrag einen Betriebsüberschuss...

Wannemann-Werke A.G., Düsseldorf. Wie die 'Kalkovertreter' erzählt, hielt die Verwaltung der Wannemann-Werke entgegen anderen Hoffnungen nicht in Verhandlungen über die Abkehrung der 'Halle-Luxemburg'...

Waldenfabrik Rudan A.G., Magdeburg. Die S-R. genehmigte den Abschluß für 1926 und beschloß, aus dem Reingewinn von 688 688 Bm. u. a. 10 Prozent Dividende zu verteilen...

Waldenfabrik Rudan A.G., Magdeburg. Die S-R. genehmigte den Abschluß für 1926 und beschloß, aus dem Reingewinn von 688 688 Bm. u. a. 10 Prozent Dividende zu verteilen...

Waldenfabrik Rudan A.G., Magdeburg. Die S-R. genehmigte den Abschluß für 1926 und beschloß, aus dem Reingewinn von 688 688 Bm. u. a. 10 Prozent Dividende zu verteilen...

Waldenfabrik Rudan A.G., Magdeburg. Die S-R. genehmigte den Abschluß für 1926 und beschloß, aus dem Reingewinn von 688 688 Bm. u. a. 10 Prozent Dividende zu verteilen...

Waldenfabrik Rudan A.G., Magdeburg. Die S-R. genehmigte den Abschluß für 1926 und beschloß, aus dem Reingewinn von 688 688 Bm. u. a. 10 Prozent Dividende zu verteilen...

Waldenfabrik Rudan A.G., Magdeburg. Die S-R. genehmigte den Abschluß für 1926 und beschloß, aus dem Reingewinn von 688 688 Bm. u. a. 10 Prozent Dividende zu verteilen...

Waldenfabrik Rudan A.G., Magdeburg. Die S-R. genehmigte den Abschluß für 1926 und beschloß, aus dem Reingewinn von 688 688 Bm. u. a. 10 Prozent Dividende zu verteilen...

Waldenfabrik Rudan A.G., Magdeburg. Die S-R. genehmigte den Abschluß für 1926 und beschloß, aus dem Reingewinn von 688 688 Bm. u. a. 10 Prozent Dividende zu verteilen...

Der Geschäftsbericht der Hfa

Die Unternehmung Hfa, über deren Sanierungsverhandlungen und Sanierungsprojekte in letzter Zeit viel gesprochen wurde, legt jetzt ihren Geschäftsbericht für 1926/27 vor...

Durch diese Transaktion, die ein Konstruktum garantiert, werden insgesamt 80 Mill. Bm. neue Mittel der Gesellschaft zugeführt...

Weiterhin ist beabsichtigt, die Interessen der Hfa an den Grundbesitz der Hfa an ihren Sanierungsarbeiten zu übertragen...

Die Hfa wird durch den Abschluß des Geschäftsjahres 1926/27 einen Reingewinn von 807 680 (1 028 844) Bm. erzielen...

Die Hfa wird durch den Abschluß des Geschäftsjahres 1926/27 einen Reingewinn von 807 680 (1 028 844) Bm. erzielen...

Die Hfa wird durch den Abschluß des Geschäftsjahres 1926/27 einen Reingewinn von 807 680 (1 028 844) Bm. erzielen...

Die Hfa wird durch den Abschluß des Geschäftsjahres 1926/27 einen Reingewinn von 807 680 (1 028 844) Bm. erzielen...

Die Hfa wird durch den Abschluß des Geschäftsjahres 1926/27 einen Reingewinn von 807 680 (1 028 844) Bm. erzielen...

Die Hfa wird durch den Abschluß des Geschäftsjahres 1926/27 einen Reingewinn von 807 680 (1 028 844) Bm. erzielen...

Die Hfa wird durch den Abschluß des Geschäftsjahres 1926/27 einen Reingewinn von 807 680 (1 028 844) Bm. erzielen...

Die Hfa wird durch den Abschluß des Geschäftsjahres 1926/27 einen Reingewinn von 807 680 (1 028 844) Bm. erzielen...

Die Hfa wird durch den Abschluß des Geschäftsjahres 1926/27 einen Reingewinn von 807 680 (1 028 844) Bm. erzielen...

Die Hfa wird durch den Abschluß des Geschäftsjahres 1926/27 einen Reingewinn von 807 680 (1 028 844) Bm. erzielen...

Die Hfa wird durch den Abschluß des Geschäftsjahres 1926/27 einen Reingewinn von 807 680 (1 028 844) Bm. erzielen...

Die Hfa wird durch den Abschluß des Geschäftsjahres 1926/27 einen Reingewinn von 807 680 (1 028 844) Bm. erzielen...

Die Hfa wird durch den Abschluß des Geschäftsjahres 1926/27 einen Reingewinn von 807 680 (1 028 844) Bm. erzielen...

Die Hfa wird durch den Abschluß des Geschäftsjahres 1926/27 einen Reingewinn von 807 680 (1 028 844) Bm. erzielen...

Die Hfa wird durch den Abschluß des Geschäftsjahres 1926/27 einen Reingewinn von 807 680 (1 028 844) Bm. erzielen...

Halle und Umgebung

Halle, 15. April.

Karfreitag

Stille Gedanken.

Warum klingen zu Karfreitag die Glöden anders? Warum gehen zu Karfreitag Menschen ins Gotteshaus, die sonst keine Zeit dazu finden? Warum hat es sich trotz aller widerwärtigen Bemühungen durchgesetzt, daß der Karfreitag ein gesetzlicher Feiertag geblieben ist? Was ist eigentlich am Karfreitag dran, daß er soviel Beachtung für sich beansprucht?

Wir fassen einen Augenblick nach. Das Kreuz von Golgatha taucht vor uns auf. Es fällt diesen Tag aus. Es fällt die ganze Geschichte des Abendlandes aus; es ist ein Stück Weltgeschichte geworden und wird immer wieder die Augen der Menschen auf sich ziehen, ob sie vertiehen, was es will oder nicht. Ein Reiner und ganz Großer, ein Heiliger, ein Liebenswürdig brachte sich dar aus freien Stücken heraus. Für die Brüder und Schwestern wollte er sterben, um sie zu erlösen. Er ist für sie gestorben und hat unendlich viel Menschen und Geschlechtern inneren Frieden gebracht.

Die Menschheit treibt in Schuld und Verschlingung dahin. Mag das Streben einzelner noch so hoch und ideal gerichtet sein, es führt zu nichts. Wir schaffen Kultur; wir schaffen Zivilisation, aber wir schaffen keine Ewigkeit. Die Ewigkeit ist Mied Gottes. Was ihr leuchtet sein Wille. Wer genügt will, muß Versöhnung mit Gott haben, und der Mittler ist Christus. „Siehe, das ist Gottes Lamm, welches der Welt Sünde trägt.“

In diesem Wort liegt das Geheimnis des Karfreitags und sein Zauber begründet, als ihn Richard Wagner in seinem „Parsifal“ gedeutet hat. Gott ruhm in Christus den Widerprüch und ist unferner Bezogen sich gegen das Göttliche aufzulehnen und uns in Sünde treibt. Gott überwindet unser Herz, weil er uns die Sünde vergibt und von aller Untugend reinigt. Warum klingen die Glöden am Karfreitag so anders? Sie rufen und laden: „Nacht euch veröhnen mit Gott!“ H.

Das Eisene Kreuz

Der Arbeiter Kr. hatte eine Verurteilung zu bezahnen. Einige Monate hatte er bereits abgeleistet, da wurde er arbeitslos und ließ keine Möglichkeit, die Zahlungen weiter zu leisten. Er wandte sich deshalb an das zuständige Justizbüro und erhielt von diesem den Rat, er solle sich mit der Gerichtshilfe in Verbindung setzen und durch ihre Vermittlung ein entsprechendes Gesuch einreichen. Auf der Gerichtshilfe wurde er gefragt, ob er im Felde gewesen sei und, beziehungsweise, ob er Leben und Ehrengeschichten habe. Er brachte das nächste Mal seinen Militärpaß mit — war er doch von Anfang des Krieges bis zum Ende im Felde gewesen — und ließ ihn seiner Eingabe an die Staatsanwaltschaft belegen. Als sie aber den Paß genauer durchsah, entwarf sie etwas Sonderbares. Zwar war bemerkt, daß Kr. sowohl das Eisene Kreuz 1. wie 2. Klasse erhalten habe, doch hatte er zuerst jene und zwei Jahre darauf diese Auszeichnung bekommen.

Der Staatsanwalt, der gleichfalls den Feldzug mitgemacht hat und gleichfalls mit dem Eisernen Kreuz ausgezeichnet ist, erklärte es für vollkommen ausgeschlossen, daß beide Auszeichnungen Kr. in der genannten Reihenfolge zuteil geworden seien. Folglich hätte überdies die Ausbildung des Eisernen Kreuzes 2. Klasse, wenn der Betreffende bereits über die höhere Klasse verfügte? Es tauchte also der Verdacht auf, daß Kr. selbst die Eintragung in den Paß vorgenommen habe, um dadurch einen besseren Eindruck bei der Staatsanwaltschaft hervorgerufen. Verdächtig war, daß er das Kreuz selbst nicht mehr besaß, auch nur das Diplom zur 2. Klasse vorgezeigt konnte, weiter, daß er nicht bestimmt angeben vermochte, für welche Tat er ausgezeichnet war.

Der Sachverständige erklärte bestimmt, daß der Aussteller des Paßes die Eintragung wegen des Kreuzes 1. Klasse auf seinen Paß gemacht habe, sondern daß sie nur von Kr. selbst herkäme. Der Staatsanwalt sah deshalb eine Klage in der Sache als vorliegend an und beantragte eine Geldstrafe von 20 M. gegen Kr. Das Gericht nahm aber eine Reihenfolge der Ehrengedien, wie sie im Paße verzeichnet war, als im Bereiche der Möglichkeit gelegen an; es lehnte auch ab, dem Outing des Sachverständigen zu folgen, und kam zu einem Bescheid.

Kunstaussstellung. Der Halle'sche Kunstverein veranstaltet in der Zeit vom 16. April bis 2. Mai in der ehemaligen Garnisonkirche am Domplatz eine Ausstellung von Gemälden von Prof. G. R. Weiz, Berlin, und von Prof. G. R. Weiz, Berlin. Der Name des Herrn Prof. G. R. Weiz, der auch als Buchhändler bekannt ist, wurde füglich viel genannt wegen des Ehrenbuches, welches der Inselverlag in Leipzig zu seinem 50-jährigen Geburtstag herausgegeben hat. Die Bildhauerin Renée Sinteris ist besonders bekannt geworden durch ihre entzückenden kleinen Plastiken, von denen auch in dieser Ausstellung Beispiele gezeigt werden. Die Ausstellung ist geöffnet täglich von 11—1 und 3—5 Uhr, Sonntags von 11 bis 1 Uhr. Eintritt 20 Pf., für Mitglieder des Kunstvereins kostenlos.

Der Ukrainische Nationalchor kommt. Ein nicht alltägliches künstlerisches Ereignis steht unserem heiligen Konzerteilen bevor. Der weltberühmte Ukrainische Nationalchor, Leitung: Prof. Petro Jemienitsch, ist von seiner Tournee aus Südamerika zurückgekehrt und befindet sich auf einer Konzertreise durch Deutschland. Durch Zufall ist es uns gelungen, diese hervorragende Künstlertruppe (35 Damen und Herren) für ein einmaliges Konzert am 20. April in der „Sala di Lohr zu engagieren. Der gemunterte Gemischte Chor, Männerchöre, Bandorchester und schließlich Original ukrainische Tanzgruppen bieten ein Programm, wie man es sich abwechselungsreicher und vollkommener nicht denken kann. Der Chor wird auch im Nachmittagskonzert mitwirken.

Ballhaus-Zweier. Auf das heute Karfreitag, abends 8 Uhr stattfindende einmalige Konzert des Moskauer Künstler-Chores vom Großen Schauspielhaus Berlin unter Leitung Prof. Andrejewski wird nochmals besonders hingewiesen. Eintrittskarten sind ab 11 Uhr ununterbrochen zu haben. Am Sonnabend 11. a. die große Sinfonie des Gesangsballetts „Lucian Outin in einem Universalhof. Der Leuzel“ bringt. Trotz enormen Unkosten gemäßigter Preise.

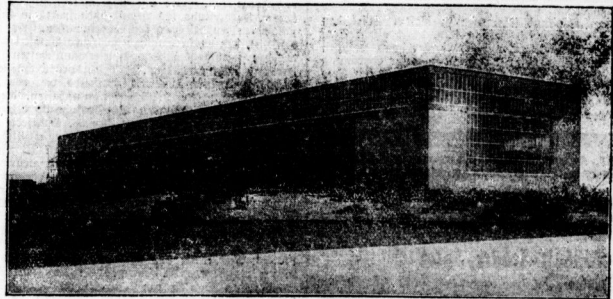
Flughafen Halle—Leipzig

Der augenblickliche Stand der Arbeiten

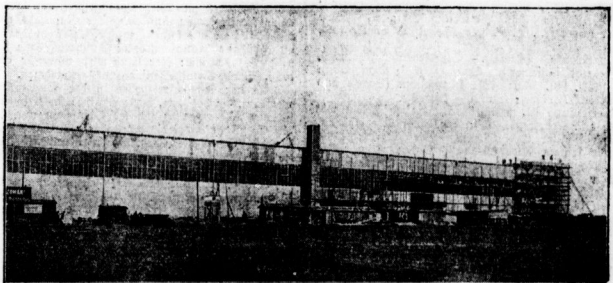
Wes Ende Dezember oder Anfang Januar Gelegenheit hatte mit der Bahn nach Leipzig zu fahren, wird bei einer gleichen Fahrt in letzter Zeit erkannt gewesen sein über das, was kurz vor dem Bauhof Scharfhub, auf der linken Seite von Halle aus gesehen, innerhalb dreier Monate entstanden ist, nämlich der Flughafen Halle—Leipzig.

Leipzigstraße verbindet die Halle-Leipziger Chaussee mit dem Verwaltungsgebäude auf dem Flughafen.

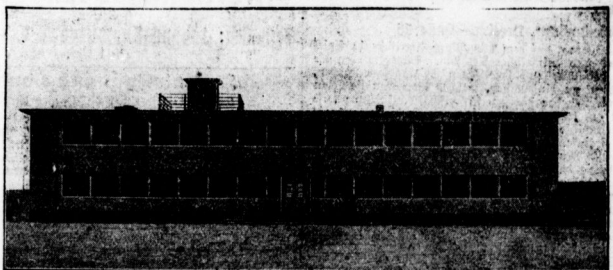
Die Flugzeughalle in ihrer Grundfläche von 150x30,5 Meter und 15 Meter Höhe, mit 10 Meter i. d. hohen Ecken und 4 Meter hohen Drahtglasoberlichtern macht einen gewaltigen Eindruck.



Draufsicht der Flughalle



Rückansicht der Flughalle



Verwaltungsgebäude

Anfang Januar regnet nur einige Eisenhäuser in weitem Felde den Himmel, man sah hohe Aufzugsarme Tag und Nacht hochschweben, Konstruktionsteile in schwebende Höhe zu sehen, und geschäftige Leute waren darum bemüht, diese Einzelteile zu einem großen Ganzen zusammenzuführen. Schon war der westliche Flügel der Halle im Eisengerippe fertig, so standen auch schon Maurer und Bauarbeiter der Firma Hoffmann & Tschelmann, Inh.: E. Tschelmann, Gode, und Tiefbau, Halle, bei der Ausführung der Erde, Maurer, Beton- und Eisenbetonarbeiten übertragener waren, bereit, um selbst an Kräftigen dieses Eisengerippe mit harten Mannen zu ummauern bzw. auszumauern. Eisenbetonkonstruktionen überdecken die wohl zuerst hier in der Umgebung als größte Heizanlage in der Erde tief eingebauten Heizkessel.

Es erhebt sich heute nach dieser kurzen Bauzeit auf einem ca. 500 Morgen großen Gelände bei Zschenda, an die Gemarkung Kurzdorf angrenzend.

die Flughalle

mit eingebauten Werkstätten, mit Heiz- und Kohlenkeller, einem Verwaltungs- bzw. Abfertigungsgebäude, einer Tank-Station und den aus den bekannten Kna-Verfahren- und Reduzierplanen und Zeichnungen bestehenden Bauplänen sowie Bauböden für Flugzeuge. Anlaufstellenanlagen waren erforderlich; eine Zufahrt

zum Flughafen. In der Halle ist im östlichen Gebälkebau eine moderne Reparaturwerkstatt eingerichtet worden.

Von dem unter der Halle eingebauten 12x15 und 2x6x15 Meter großen und 6 bzw. 3 Meter tiefen

Orts- und Kohlenkeller

wird die Flugzeughalle und Werkstatt direkt, das Verwaltungsgebäude und ein 130 Meter langer Heizkanal mit Wärme versorgt.

Vor der Halle ist eine 25 Meter breite Rollbahn mit anschließendem Ausseingangsplatz, dieser am östlichen Halleneingang aus Betonplatten hergestellt. Von hier aus ist eine Rollbahn aus Stahlbeton Schienenbahnen als Verbindung nach dem Verwaltungsgebäude angelegt. In diesem Gebäude sind Räume und Büros für die Flugleitung, die Flugpolizei, Flugpost und ein Saal mit entsprechend eingerichteten Fremdenzimmern untergebracht.

„Kochkessel“. An beiden Osterfeiertagen finden Extrazugfahrten statt, ausgeführt am 1. Feiertag vom Gesangverein Sängerklub von 1872, am 2. Feiertag vom Gesangverein Tannhäuser und dem gemischten Gieseler-Orchester. Leitung: Konzertmeister R. Gieseler.

„Johannischer Chor“. Am 1. und 2. Osterfeiertag Konzerte vom Jüdischen Singschul-Orchester.



Die heimische Industrie und der heimische Handel

ernähren Euch — Darum

Hallenser trinkt Euer Freyberg-Bräu



2485

Aus Mitteldeutschland

Hochwasser als Ostergabe

(Eigener Drahtbericht.)

Das Riesaerwerba, 14. April. Das Hochwasser im Gebiet der Schwarzgr. Elster nimmt einen gefährlichen Charakter an...

Feuer in einer Mühle

f. Torpen, 14. April. Ein Schindenertrag in der Nacht zum 11. April in dem Gehöft des Windmüllers Schm., welches aus dem Gehöft...

Das Dessauer Palais wird abgebrochen

Dessau, 14. April. In der Sitzung des Anhaltischen Landtages beantragte Staatsminister Dr. Wittenberg die Abgabe des Palais...

Die rote Gefahr

Leipzig, 14. April. Am Mittwochabend um 11 1/2 Uhr ereignete sich in der Reußler Straße in der Nähe des Restaurants „Zum schwarzen Jäger“...

Ein gefährlicher Heiratsschwinder

Leipzig, 14. April. Der Kriminalpolizei ist es gelungen, den 48 Jahre alten angehenden Direktor und Ingenieur Hans Krüger aus Erfurt...

Ein folgenreicher Faustschlag

Rangena, 14. April. Als bei der Kommunionssperre die beschuldigte 16jährige Karl S. aus Hofen am Sonntagmittag seine Arbeitsstelle verlassen hatte...

Die Jagdhämmer der Provinz Sachsen überföhrt nach Magdeburg

Magdeburg, 14. April. Dieser Tage fand hier die erste ordentliche Sammlungsverammlung der Jagdhämmer der Provinz Sachsen statt...

wi. Nietenen, 14. April. (Die Bauatätigkeit) hat nun auch hier eingesetzt, und zwar besonders bei der Selbststra. um des Bahnhofs...

osch. Ammerberg, 13. April. (Die Gemeindebehörden) Zahl erheblicher Vermehrung muß die Vogelpolizei für Einheimische von 15 auf 10 und für auswärtige Vögel von 30 auf 20 S. herabgesetzt werden...

Radfahrer! Summi Preisermäßigung. Spezialgeschäft Summi-Bieder, Halle a. S., Gr. Steinstr., Nähe Karkk.

Ostern in Oberharz

Vorschläge zur Osterreise — Winter auf dem Brocken, Frühling in den Tälern

Ostern, die Eingangspforte zu Frühling und Sommer, ladet wiederum ein zu frühlicheren Gängen in die Wälder...

Sauptausgangspunkt für allefahrten und Wanderungen in den Oberharz ist und bleibt Goslar, wo aus allen Richtungen der herrlichsten landschaftlichen Grandeur...

Der zweite Ostertag ist beispielsweise einen Ausflug nach Sahnellen. Der Wanderer erreicht dieselbe Herrlich am

Ruhe des Hodsberges (730 Meter) gelegenen, Sommer und Winter gleich beliebten Kur- in unmittelbarer Nähe von über den Huchberg. Der Weg führt bergan, aber prächtige Talböden rechts und links erschließen für die Besucher des Berges...

So bietet der Oberharz seinen Ostertagen ein nicht leicht zu überbietendes Landschaftsbild in herrlicher Schönheit...

Die Brockenbahn wird aus Anlaß des Osterfestes in der Zeit vom 14. bis 19. d. M. wieder fahren, und zwar auf den ganzen Strecken bis zum Gipfel...

Kreistag in Liebenwerda

Große Straßenausbau. — Fortbildungsschulen. — Erweiterung von Lieben.

Die Kreistage in Liebenwerda, 14. April. Der Kreistag des Kreises Liebenwerda trat am Dienstag zu seiner Frühjahrsversammlung zusammen...

Die weitere Vorarbeiten betrafen die Folgen der Hochwasserschäden aus dem vergangenen Jahre. Die Vorarbeiten betrafen die Fortbildung der Kreis- und Fortbildungsschulen...

Die weitere Vorarbeiten betrafen die Folgen der Hochwasserschäden aus dem vergangenen Jahre. Die Vorarbeiten betrafen die Fortbildung der Kreis- und Fortbildungsschulen...

Leipzig, 14. April. (Einbrecher im Amtsgericht.) Einbrecher drangen in die Anwaltskanzlei des Amtsgerichts Leipzig und entwendeten eine größere Geldsumme...

