

172

(171)

I N I.
Palma Doctoralis
 in
Electorali Academia Witebergensi
 Honorificâ manu



192

Дружескии истребленъ ехъ Мѣстѣ
Войска истребленъ ехъ Мѣстѣ
Дружескии истребленъ ехъ Мѣстѣ

Историческое описание
Историческое описание

Историческое описание
Историческое описание
Историческое описание

Историческое описание
Историческое описание
Историческое описание

Историческое описание

ИСТОРИЧЕСКОЕ ОПИСАНИЕ ИСТОРИЧЕСКОЕ ОПИСАНИЕ ИСТОРИЧЕСКОЕ ОПИСАНИЕ

Историческое описание
Историческое описание
Историческое описание

Историческое описание
Историческое описание
Историческое описание

Историческое описание

Историческое описание
Историческое описание
Историческое описание

Историческое описание
Историческое описание
Историческое описание



171
I N I.
Palma Doctoralis

in
Electoralia Academia Witebergensi

Honorificâ manu

â
Venerandâ Facultate Theologicâ,

V I R O

ADMODUM REVERENDO, AMPLISSIMO & EXCELLENTISSIMO,

DN. **PAULO PHILIPPO ROBERO,**

B. D. Pauli Filio,

Ecclesiæ Freibergensis Hermundurorum Pastori &

Superintendenti vigilantissimo,

D. XX. Aprilis A. C. M. DC. LXXV.

cum applausu votivo delata, cuius congratulandi causa

Patronum suum Magnum excipere hic debuit voluitq;

M. Jacobus Reichmannus

Torgæ Rector.



Agna Tuis humeris incumbere sarcina visa est,
ROBERE, impositum grande laboris onus.

Quale vel Herculeos queat exercere Magistros,
Nec tamen agnoscant se satis esse pares.

At Tu longè alijs instructus viribus, alto
Robore munitus munera tanta subis.

Nec superare finis curas variosq; labores,
Quin videre animo liberiore frui.

Dulcis honos reparat corpus mentemq; gravatam,
Dum sertum è sacrâ plectile fronde tenes.

Altus ut virides miramur surgere palmas
Pondere molis onus quo graviore premit.

Inrita vis reficit vires, fulcitq; repandum,
Et DEUS arcano fert alimenta modo:

Pectora ROBERI Doctoris culmine fulta,
Culmine vel quovis nobiliore bono,

Surgent constanter, multo remorante labore,
Et dabit his vires, qui potiora dedit.

Gratulor ergo Tibi, DOCTOR, ROBERE, ferenti
Tanta Metallifero digna brabèa solo

Corporis Hæc vires reparent, Mentisq; vigorem,
Quiq; datur, dempto fine, vireſcat honor.

In sobolem virtus descendat Patris, suiq;
Paulus ut & parili stirpe Philippus agat.

Sic ROBERORUM virtus sobolesq; perennet;
Crescens palma velut non in honora solet,

WITTEBERGÆ

Typis JOH. BORCKARDI, Acad. Typogr.

Venerandâ Facultate Theologicâ,
V I R O
ADMODUM REVERENDO, AMPLISSIMO & EXCELLENTISSIMO,
DN. PAULO PHILIPPO ROBERO,

B. D. Pauli Filio,
Ecclesiae Freibergensis Hermundurorum Pastori &

Superintendenti vigilantissimo,

D. XX. Aprilis A. C. M. DC. LXXV.

cum applausu votivo delata, cuius congratulandi causa

Patronum suum Magnum excipere hic debuit voluitq;

M. Jacobus Reichmannus

Torgae Rector.



Agna Tuis humeris incumbere sarcina visa est,

ROBERE, impositum grande laboris onus.

Quale vel Herculeos queat exercere Magistros,

Nec tamen agnoscant se fatis esse pares.

AST Tu longè alijs instructus viribus, alto

Robore munitus munera tanta subis.

Nec superare finis curas variosq; labores,

Quin videre animo libero frui.

Dulcis honos reparat corpus mentemq; gravatam,

Dum fertum è sacrâ plectile fronde tenes.

Altus ut virides miramur surgere palmas

Pondere molis onus quo graviore premit.

Insita vis reficit vires, fulcitq; repandum,

Et **DEUS** arcano fert alimenta modo:

Pectora **ROBERI** Doctoris culmine fulta,

Culmine vel quovis nobiliore bono,

Surgent constanter, multo remorante labore,

Et dabit his vires, qui potiora dedit.

Gratulor ergo Tibi, **DOCTOR**, **ROBERE**, ferenti

171
I N I.
Palma Doctoralis

in
Electoralia Academia Witebergensi

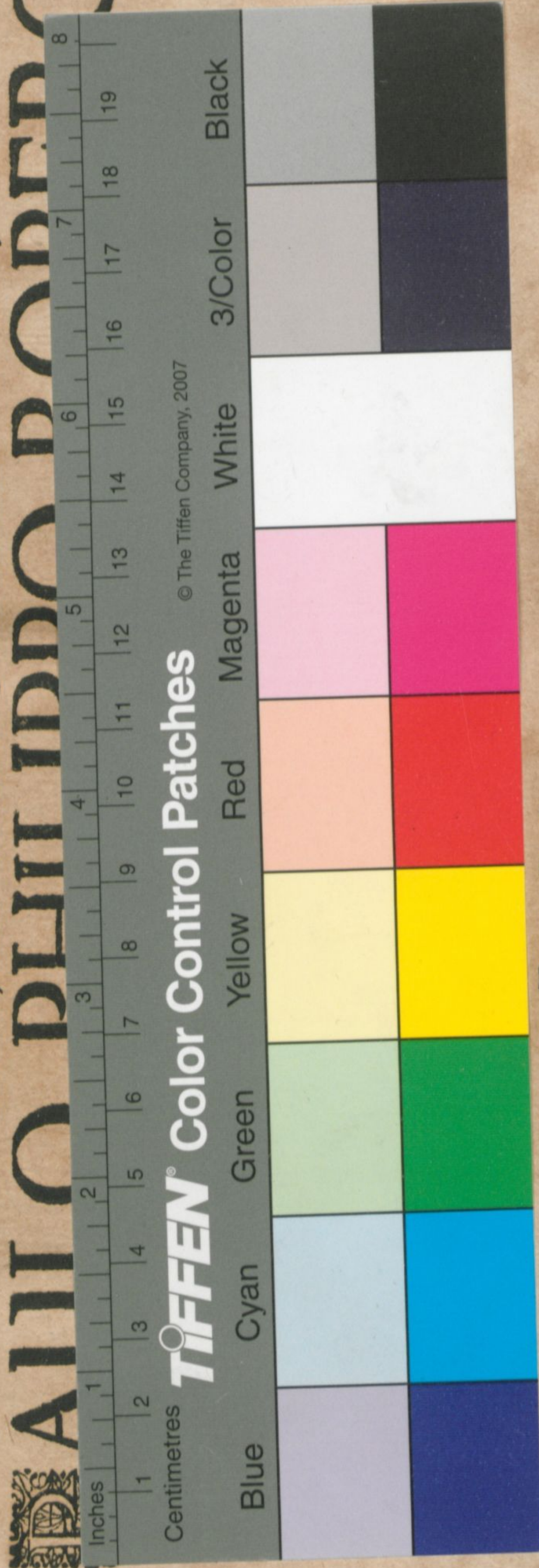
Honorificâ manu

Venerandâ Facultate Theologicâ,

V I R O

ADMODUM REVERENDO, AMPLISSIMO & EXCELLENTISSIMO,

DN. **PHILIPPO BODERO,**



Torgæ Rector.

Nagna Tuis humeris incumbere sarcina visa est,
ROBERE, impositum grande laboris onus.
Quale vel Herculeos queat exercere Magistros,
Nec tamen agnoscant se satis esse pares.

At Tu longè aliis instructus viribus

Nec superare sinis curas variosq; labores,