

Z d
3910

Nuptijs

Splendore Generis, gravitatis, strenuitatis, caterarumq; virtutum decore VIRI egregie Nobilis,

LOTHIA PONIKAW,
iterum **SPONSI:**

Et Genuinâ probitate, florentiq; atate longè spectatissima Virginis,

BARBARÆ,

VIRI celebrato Stemmate, eruditaq; Virtute splendidissimi Nobilissimiq;

JOHANNIS HEINRICI
à SCHONBERG in Maxen & Reinharstgrim/

Equitis hereditarij, & meritissimi Literatorum
POLLIONIS, carissimæ FILIÆ,

SPONSÆ.

Pridie Calend. Novemb. Anno M. DC. IIX.
solenniter celebratis.

Gratulantur

ABRAHAMUS STEINBACHIUS &
GREGORIUS KLEPPISIUS,
Dippoldiswaldienses.

L I P S I Æ,

Excudit Valentin. am Ende,

Typis BEYERI.



X 20562 LV

no Anno lda.

1608

WOLFF

WOLFF

WOLFF

WOLFF

WOLFF

WOLFF

WOLFF

WOLFF





Cur tenet Hippomenes sparsis in carcere pomis,
A Venere acceptis, gressum, Atalanta, tuum?
Cur itidem Glaucus Circeas convocat artes,
Ipse ut Scyllæ pectus amore calet?
Si tibi, Naso, fides: nequeunt virtute minores,
Ut redament, animos flectere fœmineos.
Hic etenim formæ damnis est auctior; ille
Tardior extensas carceris ire vias.
Contrà, cur repetit tua Pyramus oscula, Thisbe,
Tu cur illius? forma coæqua facit.
Porro, cur Iöles arctatur & Herculis ardor?
Cur adeò flammans ignis utrumq; trahit?
Cur jussu Domine Alcides muliebria tractat?
Mollia cur parvâ lintea pingit acu?
Non ratio nulla est! æquales concitat ignes
Nobilium virtus, insita utriq; patrum.
Ergò dissimiles esse infelicis amoris,
Te teste, Hippomenes; te quoq; Glauce, liquet.
Sed paribus quæ fors vinclo propiore ligatis
Pyramus, Alcides, Thisbe, Iöleq; docent.
Signandus nisi CHRISTI ADU MMeliore lapillo,
Quàm qui à gentili demone factus, amor:

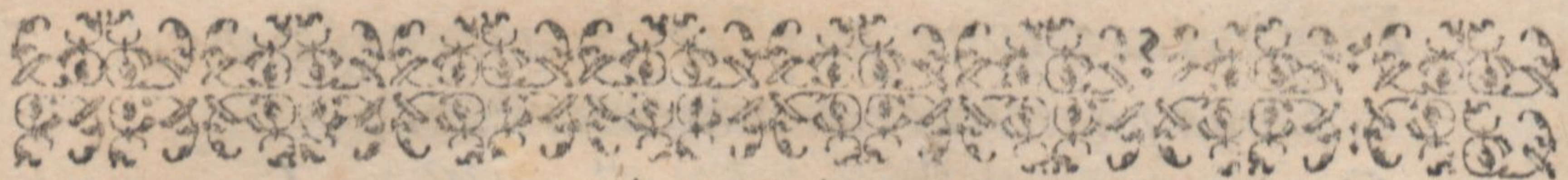
Huc numero, nulla obscuras caligine, tædas,
Quas, Reinharde, tuus pinguis agellus habet.
Dignus ubi dignæ Sponsus Socialia Sponsæ,
Continuaturus fœdera, sacra parat.
Utraq; progenies, series quam fulcit avorum
Sculpturis nivej marmoris apta tibi.
Nec, nova Sponsa, Tu o diffidas, undiq; multis
Cinctus cordatis advenit ille VIRIS.
Nec, nove Sponsæ, Tu æ vili primordia pendas:
Illa tibi gemino tuta leone venit.
Alterius doctam facies tibi denotat artem:
Alterius fortem ad prælia magna manum.
Atq; hæc est generis collatio. Percipe porro,
Quæ subsint claris omina nominibus.
LOTUS, qui ducit: quæ nubit, BARBARA dicta
Iungito: Et historiam, nomina bina, dabunt. (est:
Pelignus retulit ceu vates; BARBARA LOTOS
Priscis temporibus fœmina casta fuit.
Quæ, cum virginei coluisset claustra pudoris,
Donec digna coli: præmia tanta tulit,
Ut (tamen humano servato nomine) versas
Contulerit vultus arboris in faciem.
Quæ nunc luxurians baccis prædulcibus arbor
Afrolauta parat fercula Lotophago.
Congrua proposito res hæc quoq;. Namq; relucet
Hinc virtus Sponsæ; Et munia, Sponsæ, tua.
Virgi-

Virginitas etenim, præstantia munera formæ,
Dona pudicitie convenienter eunt:
Quamvis, quæ numeris bis est notissima, LOTOS
Absimilis Sponsæ sit pietate tuæ.
Protrudit largas de in baccas BARBARA LOTOS
Frondis vestitum quatenus arbor habet,
Sic multam post hæc formosula BARBARA LOTI
Progignet sobolem quatenus uxor erit.
Hæc virtus Sponsæ est, quæ dantur munia Sponsi?
Ut carpant fructus! lætus is Afer erit.
Omnia conveniunt; sexus discrimina demas:
Et Numen similem duxerit ad similem.
Idcirco Ascalaphus taceat! cedatq; sinister
Bubo! nam dextrâ res peragatur ave.
Lætor ego: grator: Superis libabo, sed illud
(His quia conjugibus dijq; deæq; favent)
Paucis expediam: fiat, quod per brevis opto;
Post justo numeros sine beabo meos.
Nulla maritatis caries mala Stirpibus obsit:
Nec figat diris spicula cura modis.
Verum, quo properet venturos mille nepotes
Dignus, quem scandat turba gemella, torus.
Assita quod Myrtus crescenti præstat læcho:
Hoc LOTO præstet BARBARA ducta, precor.

Abrahamus Steinbachius,
bonar. Art. Stud.

A 3

Vrbem



בְּשֵׁם יְשׁוּעַ הַמְּשִׁיחַ:

VRbem ad Lipsiacam rerum sat plena *novarum*
Fama volans pennâ versicolore venit.

Nō modò, quid Batavus, quid Gallus, & Italus ille,

Quidq; Sabaudus agat, quidq; Tuisco, canit:

Verùm etiam nobis *pressâ* quasi voce iusurrat,

Quæ sint ad patrij sumina gesta soli.

Multa mihi, multa auditu sunt nuncia digna,

Ad quæ cor fibris exsiliyt trepidis,

Inter ea est *unum*, est *unum* dans gaudia centum;

Gaudia, quæ vatum plectra animare valent.

Ecquid id? H E I N R I C U S S T I R P S M A R T I A

(S C H O N B E R G O R U M

A U R E A I A M N A T Æ S A C R A P A R A T T H A L A M I.

Sacra parat Natæ: natu quæ major habetur:

Cui nubit, *cuinam Nata adamata datur?*

Eia L O T H à P O N I K A W ^T A M F A U S T O E S T ^V S I D E R E

(N A T I U S,

P O S S E T V T I N T H A L A M U M H A N C D U C E R E

(P E N E L O P E N.

L O T H U S? quis L O T H U S? qui *tantâ laude corus-*

Noscitur Eois, Hesperisq;? ITA POL! (cans

Dignus Is est Divâ hac: Diva hoc dignissima divo est:

Dignus & hoc GENERO est NOBILIS ILLE SOCER.

Hæc

Hæc nobis vaga FAMA refert: hæc nuncia grata
Suspensâ auriculâ LIPSIAS ALMA bibit.
Quis nunc non LOTHEUM hunc ter faustum terq; bea-
Collaudet, SPONSA Hæc cui SOCIANDA venit? (tum
Hæc, inquam, Hæc dudum Divorum Sanguine natis
Mille petit a procis, mille negata procis.
VOS SCHONBERGIADES, RARA EXEMPLARIA, plausus
Tollite leticiæ, tollite, quæso, novos.
Tollite, Griméas vos qui properâstis ad ARCES!
Quos SCHONBERGIACOS juvit adire LARES.
Tollite: VOS SPONSÆ benè dicite: dicite SPONSO
SPONSE Ô SIS SALVUS: SPONSAQ; SALVA TUA!
Dicite: ut auspicio thalami dulcissima SACRA
Incipiantq; bono, perficiantq; bono!
Tollite mille mero plenissima pocula: SPONSI
Potando in LAUDES EVACUATE. SALUS!
EVACUATA! SALUS! iterumq; iterumq; replete:
SPONSÆ hæc in LAUDES EVACUANDA! SALUS.

Gregorius Kleppisus Philos. Studiosus.

ANNO

DOMINE, oportet nos Carere VINI!

F I N I S.



Zd 3910 PK

[Faint, mirrored text, likely bleed-through from the reverse side of the page]

Do Min. operet nos Carolo V. 1111
Anno

F I N I S
[Faint text below the end of the page]

WONA

1111



11 QK.317 19



Splendore Generis
rarumq; virtutum

LOTHIA

iterum

Et Genuinâ probita

B A H

VIRI celebrato
splendi

J O H A N N

à SCHONBERG

Equitis hereditar.

P O L L I O

Pridie Calend. M

sole

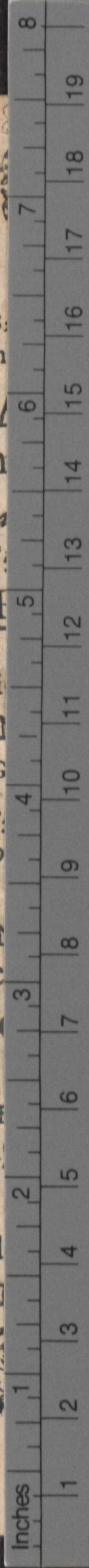
ABRAHAM

GREGOR

Di



Excud



Inches

Centimetres

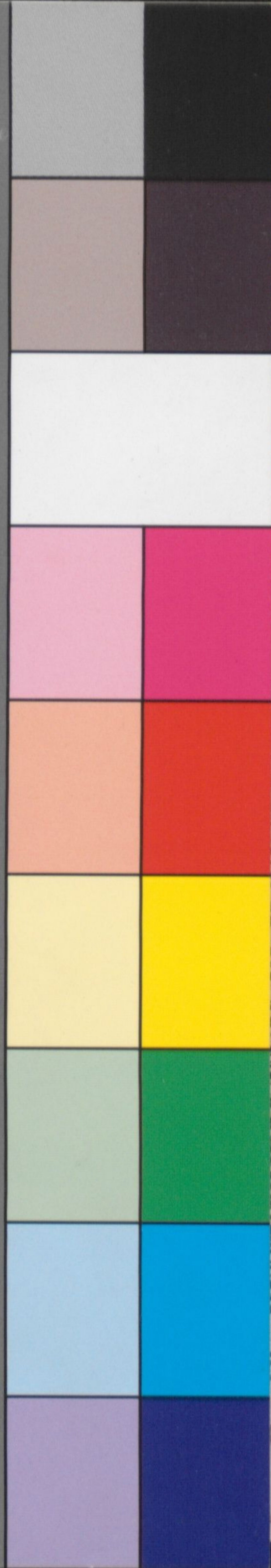
KODAK Color Control Patches

© The Tiffen Company, 2000

Kodak

LICENSED PRODUCT

Blue Cyan Green Yellow Red Magenta White 3/Color Black



X 20562 A7



1608

