

Z c
5029



CVM.
VIRI. ILLVSTRIS.
MAGNIFICI. ATQVE. EXCELLENTISSIMI.
DOMINI.
NICOLAI. CHRISTOPHORI.
LYNCKERI.

HEREDITARII. IN. FLVRSTÆT. ET, KOETSCHAV.
IVRECONSULTI. CONSVMMATISSIMI.
CONSILIARII. SAXO-VINARIENSIS. INTIMI.
FACVLTATIS. IVRIDICÆ. PRÆSIDIS.
ET. SCABINATVS. ORDINARII.
CVRIÆQ. PROVINCIALIS. ASSESSORIS. PRIMARII.
DESIDERATISSIMA. THORI. SOCIA
MARGARETHA. BARBARA.
WIDMARKTERIA.

MATRONA.
EXCELSIS. ANIMI. CORPORISQ. DOTIBVS.
INCOMPARABILIS.
MORTALIVM. REBVS. EXIMERETVR.
OBITVM. BEATISSIMVM.
AST. TOTI. SPLENDIDISSIMÆ. FAMILIÆ.
MAXIME. ACERBVM.
TRISTITIÆ. STYLO. ADVMBRAT.
I. CHRISTIANVS. SCHRÖETERVS. D.

J E N Æ.
LITERIS. VERTHERIANIS.
M DC XCV.



MAGNIFICENTIAE ET EXCELLENTISSIMAE
DOMINI
NICOLAI CHRISTOPHORI
LYNKERI
HEREDITARIUM AUSTRIACUM ET ROTSCHACH
IN RECONVALLI CONSUMMATISSIMAE
CONSULTUM SAO-VIENSIENSIS IN TIM
ET SCABINATUS ORDINARI
CARRAE PROVINCIAE AUSTRIACAE PRINCIPALIS
DESIDERIUM AUSTRIACAE THEORAE SOCIA
MARGARETHA BARBARA
WIDMARA TERIA
MATEONA
EXCELSIS AUSTRIACAE ROTSCHACH
MORTALITATE REBUS EXIMERE
QUAE TOTI SPLENDIDISSIMAE FAMILIAE
TRISTITIAE STILO ADMIRAT
L'OPERA ROSTRIANAE SCIENTIAE D.

1672





Id est: alma manus Summi commiscet

amaris

suavia, felle fluant dulcia mella

jubet.

Nec simul hauritur potus dilutus:

amœnum

jam nectar reficit, jam quoque myrtus alit.

At prius ingrato labium stillare liquore

cernis, & hinc addi grata plerunque solent.

Hauftibus Ambrosiis ita non satiabere, lethum

quam dederit calices anticipare suos.

Ocyus applicuit nimium, MATRONA Beata

TE latici myrrhæ provida cura DEI.

Haud nego, dilatatum non tolli: fata queremur

in seros quamvis rejicienda dies.

Mitius at ferri non-devitanda putamus,

quò plus Parca trahat desidiosa moræ.

Hinc est, quod meritò Tua præmatura ruina

eliciat planctus: lugubre carmen amet.

Conspicuos vultus justâ gravitate politos

Sic inopinatò flebilis urna tegat?

Insignis

Insignis Pietatis amor, Reverentia sacra,
innocuusque pudor consiliumque sagax
Et quæ Virtutes aliæ, fulgente corolla
consertæ fuerant! Interiisse querar?
Ast detrimentum nullum: quin lucra relucet,
splendida diffugiunt, splendidiora micant.
Occidis hic, illic oreris translata beatas
ad sedes Superum, Fubila læta canens.
Lætitiâ stabili pulsò mœrore fruaris,
conspectûs radiis exhilarata DEI.
Demersum tumulo corpus requiescat amicò
sommò, coelesti dum tuba voce sonet.
Intereâ Tu Summe Pater, quæ vulnera toti
influxit Generi mors inopina, liges!
Optatò recrea solamine saucia corda:
esto TIBI curæ LYNCKERIANA
DOMVS!

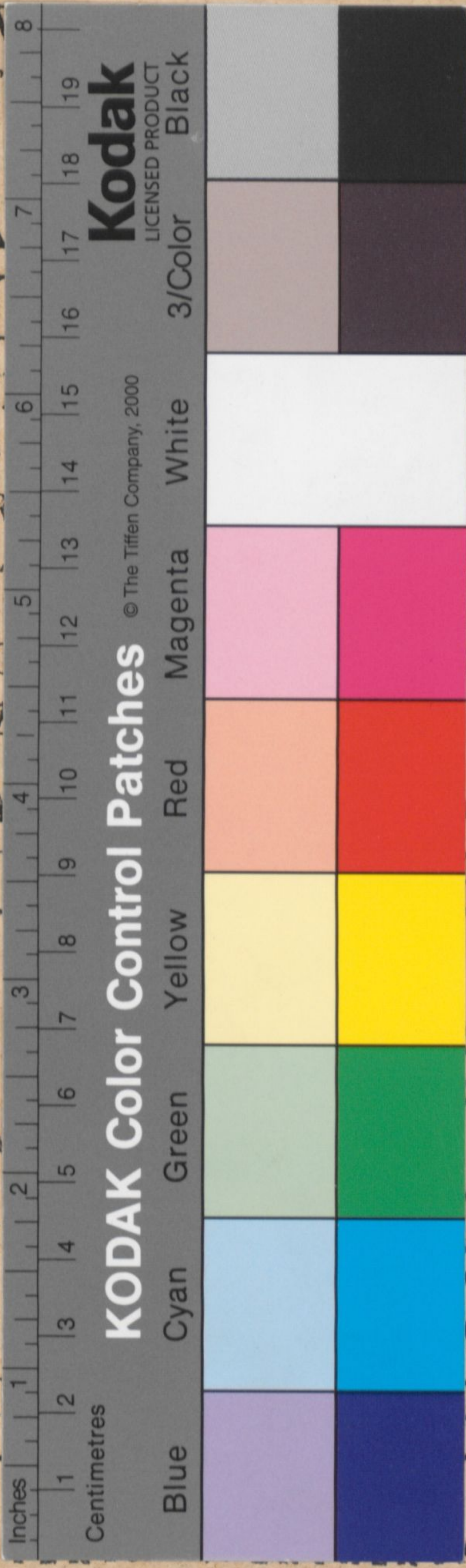


70

CVM.

MAGNIFICENTISSIMI
 NICOLAUS
 I
 HEREDITARIUS
 IVRECONSULTUS
 CONSILIARIUS
 FACULTATIS
 ET
 CURIAEQ. PROCURATOR
 DESIDERIUS
 MARGARITA
 WILHELMINA
 EXCELSIS.
 MORTALITATE
 AST. TOTUS
 TRISTITIA
 I. CHRISTOPHORI
 ANIS.

RIS.
 ELLENTISSIMI.
 TOPHORI.
 RI.
 ET, KOETSCHAV.
 MATISSIMI.
 NSIS. INTIMI.
 PRÆSIDIS.
 DINARIIL.
 ORIS. PRIMARIIL.
 RI. SOCIA
 BARBARA.
 ERIA.
 SQ. DOTIBVS.
 S.
 MERETVR.
 MVM.
 Æ. FAMILIÆ.
 M.
 VMBRAT.
 DETERVVS. D.



M DC XCV.

