

(X272 5414)

Ya
2612

W17

Handwritten text at the top of the page, possibly a title or header, which is mostly illegible due to fading and bleed-through.

Handwritten text in the middle section, likely a date or a specific reference, also mostly illegible.

Handwritten text below the middle section, possibly a list or a set of instructions, mostly illegible.

1791		1792		1793		Name
1	2	1	2	1	2	
1	1	1	1	1	1	...
2	2	2	2	2	2	...
3	3	3	3	3	3	...
4	4	4	4	4	4	...
5	5	5	5	5	5	...
6	6	6	6	6	6	...
7	7	7	7	7	7	...
8	8	8	8	8	8	...
9	9	9	9	9	9	...
10	10	10	10	10	10	...
11	11	11	11	11	11	...
12	12	12	12	12	12	...
13	13	13	13	13	13	...
14	14	14	14	14	14	...
15	15	15	15	15	15	...
16	16	16	16	16	16	...
17	17	17	17	17	17	...
18	18	18	18	18	18	...
19	19	19	19	19	19	...
20	20	20	20	20	20	...
21	21	21	21	21	21	...
22	22	22	22	22	22	...
23	23	23	23	23	23	...
24	24	24	24	24	24	...
25	25	25	25	25	25	...
26	26	26	26	26	26	...
27	27	27	27	27	27	...
28	28	28	28	28	28	...
29	29	29	29	29	29	...
30	30	30	30	30	30	...
31	31	31	31	31	31	...
32	32	32	32	32	32	...
33	33	33	33	33	33	...
34	34	34	34	34	34	...
35	35	35	35	35	35	...
36	36	36	36	36	36	...
37	37	37	37	37	37	...
38	38	38	38	38	38	...
39	39	39	39	39	39	...
40	40	40	40	40	40	...
41	41	41	41	41	41	...
42	42	42	42	42	42	...
43	43	43	43	43	43	...
44	44	44	44	44	44	...
45	45	45	45	45	45	...
46	46	46	46	46	46	...
47	47	47	47	47	47	...
48	48	48	48	48	48	...
49	49	49	49	49	49	...
50	50	50	50	50	50	...

Handwritten text at the bottom of the page, possibly a signature or a note, mostly illegible.



Verzeichnuß

Wann der von Prag nach Dresden angelegte Post-Wagen ordentlich in der Woche abgeht,
und wieder ankomet.

Gehet ab
Sonntags Fruh um 8. Uhr.

Komet an
Montags Abends, oder Dienstags Fruh.

Nota: Die Personen zahlen vor jede Meile 20. Kreuzer, und hat jede an Bagage mehrers nicht als 40. bis 50. Pfund frey mit zu führen, das was darüber solle Pfund-weiß nach dem Tariff bezahlet werden: Die Waaren nach dem Gewicht wie hiernach stehet; lange und breite Paqueter aber werden nach Proportion taxiret.

Cours von Prag Tariffa, Oder: Tax - Ordnung.	bis Tursko 2. Meilen.		bis Wetwarn 4. Meilen.		bis Budin 6. Meilen.		bis Lotwositz 8. Meilen.		bis Aufsig 11. Meilen.		bis Peterwalde 13. Meilen.		bis Zehst in Sachsen 15. Meilen.		bis Dresden 17. Meilen.		bis Töpplitz 11. in Böhmen von Aufsig 13. Meilen.	
	fl.	kr.	fl.	kr.	fl.	kr.	fl.	kr.	fl.	kr.	fl.	kr.	fl.	kr.	fl.	kr.	fl.	kr.
Von 1. bis 5. Pf. zahlet	=	8	=	8	=	12	=	12	=	16	=	20	=	20	=	30	=	20
= 6. bis 10. Pf.	=	12	=	12	=	16	=	16	=	20	=	24	=	24	=	30	=	24
= 11. bis 15. Pf.	=	16	=	16	=	20	=	20	=	24	=	32	=	32	=	40	=	32
= 16. bis 20. Pf.	=	20	=	20	=	24	=	24	=	30	=	38	=	38	=	50	=	38
= 21. bis 30. Pf.	=	24	=	24	=	30	=	30	=	38	=	52	=	52	1	12	=	52
= 31. bis 40. Pf.	=	28	=	28	=	34	=	34	=	51	1	8	1	8	1	25	1	8
= 41. bis 50. Pf.	=	32	=	32	=	44	=	44	1	6	1	28	1	28	1	50	1	28
= 51. bis 60. Pf.	=	36	=	36	=	52	=	52	1	18	1	44	1	44	2	10	1	44
= 61. bis 70. Pf.	=	42	=	42	1	2	1	2	1	33	2	4	2	4	2	35	2	4
= 71. bis 80. Pf.	=	48	=	48	1	10	1	10	1	45	2	20	2	20	2	55	2	20
= 81. bis 90. Pf.	=	54	=	54	1	20	1	20	2	=	2	40	2	40	3	20	2	40
= 91. bis 100. Pf.	1	=	1	=	1	28	1	28	2	12	2	56	2	56	3	40	2	56
Von 100. fl. baar Geld und Pratiofa	=	5	=	5	=	6	=	6	=	7	=	8	=	12	=	16	=	8
Eine Person zahlet von jeder Meil 20. kr. und bey jeder Abwechslung dem Postil- lon von einer einfachen Post 5. kr. von 1½. Post 8. kr. und betraget das Per- sonen-Geld ohne Trinck- Geld, von Prag	=	40	1	20	2	=	2	40	3	40	4	20	5	=	5	40	4	20

Personen müssen sich vorhero melden, wie auch die Sachen Tages vorhero in das Amt gebracht werden.

J. H. Ya 26/2

Faint, mirrored text, likely bleed-through from the reverse side of the page.

BIBLIOTHECA PONICKAVIANA		UNIVERSITÄTS-BIBLIOTHEK HALLE (SALE)							
1	1	1	1	1	1	1	1	1	1
2	2	2	2	2	2	2	2	2	2
3	3	3	3	3	3	3	3	3	3
4	4	4	4	4	4	4	4	4	4
5	5	5	5	5	5	5	5	5	5
6	6	6	6	6	6	6	6	6	6
7	7	7	7	7	7	7	7	7	7
8	8	8	8	8	8	8	8	8	8
9	9	9	9	9	9	9	9	9	9
10	10	10	10	10	10	10	10	10	10
11	11	11	11	11	11	11	11	11	11
12	12	12	12	12	12	12	12	12	12
13	13	13	13	13	13	13	13	13	13
14	14	14	14	14	14	14	14	14	14
15	15	15	15	15	15	15	15	15	15
16	16	16	16	16	16	16	16	16	16
17	17	17	17	17	17	17	17	17	17
18	18	18	18	18	18	18	18	18	18
19	19	19	19	19	19	19	19	19	19
20	20	20	20	20	20	20	20	20	20
21	21	21	21	21	21	21	21	21	21
22	22	22	22	22	22	22	22	22	22
23	23	23	23	23	23	23	23	23	23
24	24	24	24	24	24	24	24	24	24
25	25	25	25	25	25	25	25	25	25
26	26	26	26	26	26	26	26	26	26
27	27	27	27	27	27	27	27	27	27
28	28	28	28	28	28	28	28	28	28
29	29	29	29	29	29	29	29	29	29
30	30	30	30	30	30	30	30	30	30
31	31	31	31	31	31	31	31	31	31
32	32	32	32	32	32	32	32	32	32
33	33	33	33	33	33	33	33	33	33
34	34	34	34	34	34	34	34	34	34
35	35	35	35	35	35	35	35	35	35
36	36	36	36	36	36	36	36	36	36
37	37	37	37	37	37	37	37	37	37
38	38	38	38	38	38	38	38	38	38
39	39	39	39	39	39	39	39	39	39
40	40	40	40	40	40	40	40	40	40
41	41	41	41	41	41	41	41	41	41
42	42	42	42	42	42	42	42	42	42
43	43	43	43	43	43	43	43	43	43
44	44	44	44	44	44	44	44	44	44
45	45	45	45	45	45	45	45	45	45
46	46	46	46	46	46	46	46	46	46
47	47	47	47	47	47	47	47	47	47
48	48	48	48	48	48	48	48	48	48
49	49	49	49	49	49	49	49	49	49
50	50	50	50	50	50	50	50	50	50

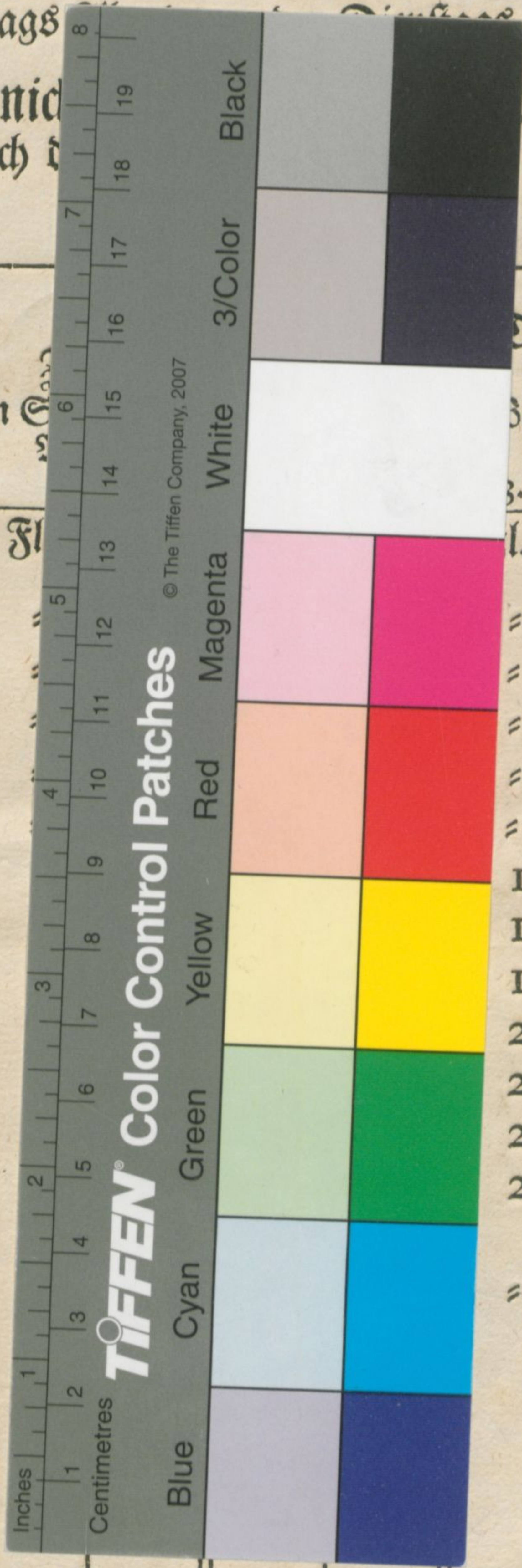
Handwritten mark or signature in the right margin.

Verzeichnuß

alle Post-Bagen ordentlich in der Woche abgehelt,
jeder ankomet.

Komet an
Montags
Früh.
und hat jede an Bagage mehrers nicht
in Tarif bezahlt werden: Die Waaren nach
Meter aber werden nach Proportion taxiret.

bis Lomowitz 8. Meilen.		bis Auszig II. Meilen.		bis Peterstalde 13. Meilen.		bis Töpplitz II. Böhmen von Auszig 3. Meilen.	
fl.	fr.	fl.	fr.	fl.	fr.	fl.	fr.
12	16	20	24	32	38	20	24
16	20	24	30	38	52	24	32
20	24	30	38	52	8	32	38
24	30	38	51	8	8	38	52
30	38	51	6	28	28	52	8
34	51	6	18	44	44	8	28
44	51	18	33	4	4	28	44
52	51	33	45	20	20	44	4
2	1	45	2	40	40	20	20
10	2	2	12	56	56	40	40
20	2	12	7	8	8	56	56
28	2	7	8	8	8	8	8
6	7	8	8	8	8	8	8
40	40	20	20	20	20	20	20



en Tages vorhero in das Amt gebracht werden.