

Handwritten text in a Gothic script, likely a list or index, spanning the top and right side of the page.

Handwritten text in a Gothic script, possibly a title or a specific entry, located in the middle right section.

Handwritten text in a Gothic script, possibly a title or a specific entry, located in the middle left section.

Handwritten text in a Gothic script, possibly a title or a specific entry, located in the center of the page.

Handwritten text in a Gothic script, possibly a title or a specific entry, located in the upper left section.

Handwritten text in a Gothic script, possibly a title or a specific entry, located in the lower left section.

Handwritten text in a Gothic script, possibly a title or a specific entry, located in the lower right section.

A large table with multiple columns and rows, containing handwritten text in a Gothic script. The text is faint and difficult to read, but appears to be organized in a structured format.

**Seiner Churfürstl. Durchl. zu Brandenburg / etc. etc.**  
in Preussen / zu Magdeburg / Büllich / Cleve / Berge / Stettin /  
Pommern / u. u. Herzogens u. u. u.

Unsers gnädigsten Churfürsten und Herrn

**Versorgung=ORDINANTZ,**

Staab zu Ross.				Staab zu Fuß.				Dragoner Staab.			
Tractament Futter und Fourage.		Servis.		Tractament Futter und Fourage.		Servis.		Tractament Futter und Fourage.		Servis.	
Thaler.	Gr.	Thal.	Gr.	Thaler.	Gr.	Thal.	Gr.	Thaler.	Gr.	Thal.	Gr.
Obrister.	100.	15.	—	Obrister.	90.	10.	—	Obrister.	95.	12.	—
Obr. Lieutenant.	45.	9.	—	Obr. Lieutenant.	38.	6.	—	Obr. Lieutenant.	42.	8.	—
Obr. Wachtmeister.	36.	7.	12.	Obr. Wachtmeister.	27.	4.	12.	Obr. Wachtmeister.	32.	6.	—
Regiments Quartiermeister.	18.	4.	—	Regiments Quartiermeister.	14.	1.	12.	Regiments Quartiermeister.	16.	3.	—
Adjutant.	15.	1.	12.	Adjutant.	14.	1.	12.	Adjutant.	14.	1.	12.
Regiments Prediger.	15.	1.	12.	Prediger.	12.	1.	12.	Prediger.	12.	1.	12.
Regiments Auditeur.	15.	1.	12.	Auditeur.	12.	1.	12.	Auditeur.	12.	1.	12.
Regiments Secretarius.	10.	1.	12.	Secretarius.	10.	1.	12.	Secretarius.	10.	1.	12.
Paucker.	10.	1.	12.	Feldscherer.	7.	1.	12.	Feldscherer.	7.	1.	12.
Regiments Wund. Arzt.	9.	1.	12.	Regiments Wagenmeister.	7.	1.	12.	Regiments Wagenmeister.	7.	1.	12.
Regiments Wagenmeister.	9.	1.	12.	Regiments Tambour.	6.	1.	12.	Tambour.	7.	1.	12.
Regiments Profos.	8.	1.	12.	Regiments Profos.	6.	1.	12.	Profos.	7.	1.	12.
Scharfrichter.	8.	1.	12.	Scharfrichter.	6.	1.	12.	Scharfrichter.	7.	1.	12.
Steckenknecht.	4.	—	18.	Steckenknecht.	3.	—	18.	Steckenknecht.	4.	—	18.
<b>Summa</b>	<b>302.</b>	<b>49.</b>	<b>18</b>	<b>Summa</b>	<b>252.</b>	<b>36.</b>	<b>6.</b>	<b>Summa</b>	<b>272.</b>	<b>43.</b>	<b>6.</b>

Compagnie zu Ross.				Compagnie zu Fuß.				Compagnie Dragoner.			
Tractament Futter und Fourage.		Servis.		Tractament Futter und Fourage.		Servis.		Tractament Futter und Fourage.		Servis.	
Thaler.	Gr.	Thal.	Gr.	Thaler.	Gr.	Thal.	Gr.	Thaler.	Gr.	Thal.	Gr.
Rittmeister.	60.	4.	12.	Capitain.	40.	—	3.	—	Capitain.	50.	4.
Lieutenant.	29.	2.	16.	Lieutenant.	18.	—	1.	12.	Lieutenant.	24.	2.
Cornett.	22.	1.	12.	Fendrich.	14.	—	1.	12.	Fendrich.	18.	1.
Wachtmeister.	12.	1.	12.	3. Sergeanten ad 6. Thaler.	18.	—	2.	6.	Wachtmeister.	10.	1.
Fourier.	10.	1.	12.	Gefreyter Corporal.	5.	12.	—	18.	Gefreyter Corporal.	8.	1.
3. Corporals ad 10. Thaler.	30.	4.	12.	Fourier.	5.	12.	—	18.	Fourier.	7.	1.
2. Trompeter ad 7. Thal.	14.	2.	6.	Musterschreiber.	5.	12.	—	18.	Musterschreiber.	7.	1.
Musterschreiber.	7.	1.	3.	Capitain des armes.	5.	12.	—	18.	Capitain des armes.	7.	1.
Feldscherer.	7.	1.	3.	Feldscherer.	5.	12.	—	18.	Feldscherer.	7.	1.
Fahnschmidt.	7.	1.	3.	3. Corporals ad 4 1/2 Thal.	13.	12.	2.	6.	3. Corporals ad 7. Thal.	21.	3.
Sattler.	7.	1.	3.	3. Tambours ad 2 1/2 Thal.	7.	12.	2.	6.	Fahnschmidt.	6.	1.
				1. Pfeiffer.	2.	12.	—	18.	3. Tambours ad 5. Thal.	15.	3.
<b>Summa</b>	<b>205.</b>	<b>22.</b>	<b>12.</b>	<b>Summa</b>	<b>141.</b>	<b>—</b>	<b>17.</b>	<b>6.</b>	<b>Summa</b>	<b>180.</b>	<b>20.</b>

Auff jeden gemeinen Reuter neben dem Servis in natura. 7. Thaler.  
An welchen Orten aber das Futter so theuer / daß hiermit nicht aufzukommen / da muß nach Billigkeit etwas zugeleget / oder das Futter in natura gegeben werden / wohin gegen die Contribuenten desfalls für jeden Reuter 2. Thaler abzuziehen haben.

Auff einen Gefreyten 2. 15.  
Auff einen Gemeinen 2. 12.  
Und genießen Sie darneben die Servisen in natura.  
So wird auch auff jede Compagnie ein Bagage-Wagen mit 6. Pferden und 2. Knechten gut gethan.

Auff jeden Gemeinen neben dem Servis in natura 4. Thaler.  
An welchen Orten aber das Futter so theuer / daß hiermit nicht aufzukommen / da muß nach Billigkeit etwas zugeleget / oder das Futter in natura gegeben werden / wo hingegen die Contribuenten desfalls für jeden Dragoner 1 1/2 Thaler abzuziehen haben.





Adjutant.	12.	Adjutant.	14.	10.	3.
Regiments Prediger.	12.	Prediger.	12.	14.	1.
Regiments Auditeur.	12.	Auditeur.	12.	12.	1.
Regiments Secretarius.	12.	Secretarius.	10.	12.	1.
Paucker.	12.	Feldscherer.	7.	10.	1.
Regiments Bund, Arkt.	12.	Regiments Wagenmeister.	7.	7.	1.
Regiments Wagenmeister.	12.	Regiments Tambour.	6.	7.	1.
Regiments Profos.	12.	Regiments Profos.	6.	7.	1.
Scharfrichter.	12.	Scharfrichter.	6.	7.	1.
Steckenfnecht.	18.	Steckenfnecht.	3.	4.	1.
Summa	302.	Summa	252.	272.	43.

**Compagnie zu Ross.**

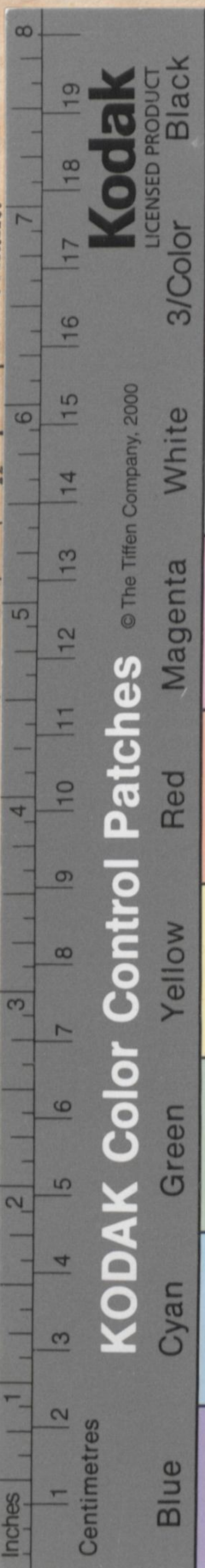
	Tractament Futter und Fourage.	Thaler.	Gr.	Servis.	Thal.	Gr.
Rittmeister.		60.	4.	4.	4.	12.
Lieutenant.		20.	2.	2.	2.	16.
Cornett.						
Wachmeister						
Fourier.						
3. Corporals						
2. Trompeten						
Musterschre						
Feldscherer.						
Fahnenfchmi						
Sattler.						
Summa						

**Compagnie zu Fuß.**

	Tractament Futter und Fourage.	Thaler.	Gr.	Servis.	Thal.	Gr.
Capitain.		40.	3.	3.	3.	12.
Lieutenant.		18.	1.	1.	1.	12.
Summa						

**Compagnie Dragoner.**

	Tractament Futter und Fourage.	Thaler.	Gr.	Servis.	Thal.	Gr.
Capitain.		50.	4.	4.	4.	12.
Lieutenant.		24.	2.	2.	2.	12.
Summa						



**Kodak**  
LICENSED PRODUCT

© The Tiffen Company, 2000

**Auff**

An welchen Orten aber das Futter so theuer/ daß hiermit nicht aufzukommen/ damuß nach Billigkeit etwas zugeleget/ oder das Futter in natura gegeben werden/ wohin gegen die Contribuenten desfalls für jeden Reuter 2. Thaler abzuziehen haben.

Und genießen Sie darneben die Servisen in natura, So wird auch auff jede Compagnie ein Bagage-Wagen mit 6. Pferden und 2. Rueschen gut gethan.

An welchen Orten aber das Futter so theuer/ daß hiermit nicht aufzukommen/ da muß nach Billigkeit etwas zugeleget / oder das Futter in natura gegeben werden / wo hingegen die Contribuenten desfalls für jeden Dragoner 1½ Thaler abzuziehen haben.

180. | 20. | 12.  
neben dem Servis in natura 4. Thaler.