

~~H. Lange.~~
V. 2. 04.



3
GOTTFRIDI KIRCHII
ANNUS III.

EPHEMERIDUM
MOTUUM COELESTIUM

Ad

Annum Æræ Christianæ

M. DC. LXXXIII.

Cum Ortu & Occasû diurno Planetarum,
Occultationibusq; tam Planetarum, quàm illustriorum
Stellarum Fixarum &c.

Ex

TABULIS RUDOLPHINIS, AD MERIDIANUM U-
RANOBURGICUM, IN FRETO CIMBRICO
SUPPUTATUS,

Cum

APPENDICE
Observationum Nonnullarum
Astronomicarum.

LIPSIAE,

Sumptibus AUTORIS, Typis Viduæ JOH. BAUERI.

SERENISSIMO POTENTISSIMOq;
PRINCIPI AC DOMINO
DOMINO
JOHANNI GEOR-
GIO III,

DUCI SAXONIÆ, JULIÆ, CLIVIÆ AC
MONTIUM, S. ROMANI IMPERII ELECTORI ET
ARCHIMARESCHALLO, LANDGRAVIO THURINGIÆ,
MARCHIONI MISNIÆ AC UTRIUSQUE LUSATIÆ, BURG-
GRAVIO MAGDEBURGENSI, COMITI PRINCIPALI
HENNEBERGICO, COMITI MARCÆ, RAVENS-
BURGI ET BARBIÆ, DYNASTÆ RA-
VENSTEINII &c. &c.

DOMINO suo

CLEMENTISSIMO

Hunc Annum III. Ephemeridum motuum
Cœlestium, cum felicitatis summæ ac
perpetuæ voto

Humillimè D. D. C.

Gottfried Kirch

EPHEMERIS MOTUUM COELESTIUM ad annum æræ Christianæ M DC LXXIII.

Numerabunt

Orientis & Scythiæ Christiani, à conditu rerum	7191
Judæi à conditu rerum	5443
Abyssini & Ægyptii Christiani, Æræ Martyrum	1399
Saraceni & Turcæ, ab Hegira, seu fuga Mahometis	1094
Astronomi, à Nabonassaro, annos Ægyptiacos	2438
ab obitu Alexandri	2007
<i>Est annus ordinationis Julianæ</i>	1728.
<i>Emendationis Gregorianæ</i>	101.

Aureus Numerus, seu Cycli D 12.	Epacta J. 12.	G. 2.
Indictio 6.	Cycli Solis	12.
<i>Annus Tertius à Bissextili.</i>		

In Juliano		In Gregoriano,	
<i>Litera Dominicalis</i>	G	<i>Litera Dominicalis</i>	C
<i>Intervallum minus Hebd.</i>	7. D.	<i>Intervallum minus Hebd.</i>	9. D. 2.
Septuagesima	4. Februarii.	Septuagesima	14. Febr.
Quadragesima	25. Februarii	Quadragesima	7. Martii
Dominica Paschatis	8. Aprilis.	Dominica Paschatis	18. Aprilis
Ascensio Christi	17. Maji.	Ascensio Christi	27. Maji
Pentecoste	27. Maji.	Pentecoste	6. Junii.
Adventus Domini.	2. Decembris.	Adventus Domini	28. Nov.

INGRESSUS SOLIS

in quatuor puncta Cardinalia.

Arietis, Die 9. Martii H. 21. min. 8. | Libræ Die 12. Sept. H. 15. min. 43.
 Cancræ, D. 11. Junii, H. 0. min. 1. | Capricorni, D. 11. Dec. H. 3. min. 26.



Juliani	Gregor.	♄	Latit.	♃	Latit.	♂	Latit.	☉	♀	Latit.	♁	Latit.	☾	Latit.	♁	♁
		Long.	S A	Long	S A	Long.	S A	Longit.	Long.	S A	Long.	S A	Longit.	M	M	Long.
1	11	19.21	7	20. 0	1	17.12	12	21.33.23	23.43	47	5.47	42	27 48	3.49	50. 4	
2	12	19.17	7	19.53	1	17.37	13	22.34.37	23.49	3	7.17	49	12 [♄] 27	2.48	46.53	
3	13	19.13	7	19.47	1	18. 1	14	23.35.50	23.52	13	8.47	55	27 25	1.33	43.42	
4	14	19. 9	7	19.40	1	18.25	14	24.37. 3	Ret.	26	10.18	1	12 [♄] 31	0.12	40.32	
5	15	19. 5	8	19.34	1	18.49	15	25.38.15	23.52	40	11.49	6	27 34	1.510	37.21	
6	16	19. 0	8	19.27	2	19.12	16	26.39.26	23.48	53	13.21	12	12 [♄] 25	2.26	34.10	
7	17	18.55	8	19.20	2	19.35	16	27.40.36	23.42	4	14.53	17	27 1	3.31	31. 0	
8	18	18.50	8	19.13	2	19.58	17	28.41.46	23.34	21	16.26	22	11 [♄] 14	4.24	27.49	
9	19	18.45	9	19. 6	2	20.20	18	29.42.55	23.23	35	17.59	27	25 3	4.58	24.38	
10	20	18.41	9	18.59	2	20.42	18	♄ 44. 3	23. 8	50	19.33	32	8 ^m 30	5.14	21.28	
11	21	18.36	9	18.52	2	21. 4	19	1.45.10	22.50	5	21. 7	36	21 39	5.14	18.17	
12	22	18.31	9	18.44	3	21.25	20	2.46.16	22.29	19	22.42	40	4 [♄] 30	4.58	15. 3	
13	23	18.26	9	18.37	3	21.46	21	3.47.21	22. 6	34	24.18	44	17 9	4.27	11.56	
14	24	18.22	10	18.29	3	22. 7	22	4.48.32	21.41	48	25.54	47	29 35	3.45	8.45	
15	25	18.17	10	18.22	3	22.28	22	5.49.36	21.14	6	27.31	51	11 [♄] 51	2.52	5.34	
16	26	18.12	10	18.14	3	22.48	23	6.50.39	20.46	15	29. 9	54	24 0	1.52	2.24	
17	27	18. 7	10	18. 6	3	23. 8	24	7.51.41	20.17	28	♄ 47	57	6 [♄] 3	0.47	14	
18	28	18. 2	10	17.58	3	23.28	24	8.52.42	19.46	41	2.27	59	18 0	M 19	56. 2	
19	29	17.58	10	17.51	3	23.47	25	9.53.41	19.14	53	4. 7	2	29 54	1.24	52.52	
20	30	17.53	10	17.43	3	24. 6	25	10.54.40	18.40	7	5.48	2	11 [♄] 46	2.25	49.41	
21	31	17.48	10	17.35	3	24.25	26	11.55.37	18. 5	16	7.29	3	23 38	3.20	46.30	
22	Febr.	17.44	10	17.28	3	24.43	27	12.56.33	17.29	27	9.10	4	5 ^v 34	4. 7	43.20	
23		17.39	11	17.20	3	25. 1	27	13.57.27	16.53	37	10.52	4	17 37	4.43	49. 9	
24	3	17.34	11	17.12	4	25.19	28	14.58.21	16.16	46	12.35	A	29 50	5. 7	36.58	
25	4	17.29	11	17. 4	4	25.36	28	15.59.13	15.39	54	14.19	3	12 [♄] 17	5.18	33.48	
26	5	17.25	11	16.56	4	25.53	29	17. 0. 2	15. 2	8	16. 3	2	25 2	5.12	30.37	
27	6	17.20	11	16.48	4	26. 9	29	18. 0.51	14.25	4	17.48	1	8 [♄] 14	4.51	27.26	
28	7	17.15	11	16.40	4	26.25	30	19. 1.38	13.48	7	19.34	1	21 53	4.12	24.16	
29	8	17.11	11	16.32	4	26.40	30	20. 2.23	13.12	9	21.21	57	6 [♄] 0	3.17	21. 6	
30	9	17. 6	11	16.24	4	26.54	31	21. 3. 6	12.37	10	23. 9	54	20 36	2. 9	17.55	
31	10	17. 1	11	16.16	4	27. 8	31	22. 3.49	12. 3	11	24.57	51	5 [♄] 35	0.50	14.45	

Kalenda- rium	LUNÆ cum						Phases Lunæ	INFERIO- RUM			SUPERIO- RUM inter se	Gregor.
	Julia- num.	♄ Or.	♃ Or.	♂ Or.	☉ Oc.	♀ Or.		♁ cum	♂ cum	☉ cum		
1 Cir. Ch.						♁.	H /					11
2			☐	♁.			O 17. 27					12
3									SS ☉			13
4	♂	♂	*			♁.	Ω H / //		Statio		♄ teg ♄ & ♃	14
5							Per. 1.43.34.				* ♄ ♂	15
6 Epiph.						△	(♁) 26.53. 7				* ♃ ♂	16
7 G. 1. Ep.				△								17
8	*	*	♂.	△.	☐		H /	Vc. ♄				18
9				☐			♁ 9. 0.	Vc ♃.				19
10	☐.	☐.				*		☐ ♂.				20
11				*	☐			SS ♁.				21
12												22
13	△	△	*		*				△ ♂			23
14 G. 2. Ep.												24
15			☐.									25
16						♂	(Eclipl. ☉				♄ ♄ NB	26
17 Anton		♁.		♂			● 3. 59. 8.				Conjunctio	27
18	♁		△	♂			Ap. 20 22. 51				magna.	28
19							(♁) 28. 25 13					29
20 Fab. S.												30
21 G. 3. Ep									♁ ♄.			31
22		△.		*	*	*			♁ ♃			Feb.
23	△		♁.									3
24							H /		♁ ☉.			4
25 Con. P	☐	☐		☐	☐	☐	♁ 7. 34.	♁ ♃.		♁ ♃.	♄ ♁ ♁.	5
26	Oc.	Oc.		Or.				♁ ♄.		♁ ♄.		6
27	*	*		△.	△.	△.		♁ ☉				7
28 G. 4. Ep.			△			Oc.						8
29												9
30			☐									10
31	♂.	♂.				♁.	Ω.				♄ teg ♄ & ♃	10



Juliani	Gregor	♄	♃	♂	♂	♁	♁	♁	♁	♁	♁	♁	♁	♁	♁
		Long.	Latit.	Long.	Latit.	Long.	Latit.	Longit.	Long.	Latit.	Long	Latit.	Longit.	Latit.	Longit.
		♄	♃	♂	♂	♁	♁	♁	♁	♁	♁	♁	♁	♁	♁
		S	A	S	A	S	A	S	A	S	A	S	A	S	Gr. 14
		G. M.	I	G. M.	I	G. M.	2	G. M. S.	G. M.	8	G. M.	I	G. M.	G. M.	M. S.
1	11	16.56	11	16. 8	4	27.22	32	23. 4.31	11.31	11	26.46	47	20 48	0.34	11.34
2	12	16.52	11	16. 0	4	27.35	32	24. 5.10	11. 1	11	28.35	43	6m 5	1.55	8.23
3	13	16.47	11	15.52	4	27.48	33	25. 5.47	10.33	10	25 38	21 15	3. 8	5.13	
4	14	16.42	11	15.44	4	28. 0	33	26. 6.22	10. 6	8	2.16	33	6 9	4. 8	2. 2
5	15	16.37	11	15.36	4	28.12	34	27. 6.56	9.42	5	4. 8	27	20 39	4.48	13
6	16	16.32	11	15.29	4	28.23	34	28. 7.27	9.20	1	6. 1	21	4m 41	5.11	55.41
7	17	16.28	12	15.21	4	28.33	34	29. 7.58	9. 0	7	7.54	14	18 15	5.16	52.30
8	18	16.23	12	15.14	4	28.42	35	28. 8.26	8.42	54	9.47	6	1 22	5. 3	49.19
9	19	16.18	12	15. 7	4	28.51	35	1. 8.52	8.27	50	11.38	0	14 10	4.35	46. 9
10	20	16.13	12	14.59	4	28.59	36	2. 9.16	8.14	45	13.28	49	26 40	3.55	42.58
11	21	16. 9	12	14.52	4	29. 7	36	3. 9.38	8. 4	40	15.17	39	8 54	3. 5	39.47
12	22	16. 4	12	14.45	4	29.14	36	4. 9.58	7.56	34	17. 5	28	21 1	2. 6	36.37
13	23	15.59	12	14.38	4	29.21	37	5.10.16	7.51	27	18.51	17	3 0	1. 3	33.26
14	24	15.55	12	14.31	4	29.27	37	6.10.31	Dir.	20	20.36	5	14 55	M. 1	30.15
15	25	15.50	12	14.24	4	29.33	38	7.10.45	7.50	13	22.18	S	26 48	1. 6	27. 5
16	26	15.46	12	14.18	4	29.38	38	8.10.58	7.53	5	23.57	20	8 41	2. 8	23.54
17	27	15.41	12	14.11	4	29.42	38	9.11. 9	7.58	6	25.34	33	20 37	3. 4	20.43
18	28	15.37	12	14. 5	4	29.46	39	10.11.18	8. 5	49	27. 7	47	2 34	3.53	17.33
19	Mart.	15.33	12	13.58	4	29.49	39	11.11.25	8.15	41	28.34	I	14 38	4.32	14.22
20		15.28	12	13.52	4	29.51	39	12.11.30	8.27	33	29.55	15	26 48	4.59	11.11
21	3	15.24	13	13.46	5	29.52	40	13.11.33	8.41	24	1 10	29	9 8 7	5.12	8. 1
22	4	15.20	13	13.39	5	Ret.	40	14.11.34	8.57	15	2.19	43	21 39	5.11	4.50
23	5	15.16	13	13.33	5	29.51	40	15.11.33	9.15	6	3.21	56	4 28	4.54	1.39
24	6	15.12	13	13.27	5	29.50	D	16.11.30	9.35	5	4.16	2	17 35	4.21	12
25	7	15. 9	13	13.22	5	29.48	40	17.11.25	9.57	47	5. 3	21	1 3	3.35	55.18
26	8	15. 5	13	13.16	5	29.45	40	18.11.18	10.21	38	5.41	33	14 56	2.33	52. 7
27	9	15. 2	13	13.11	5	29.42	40	19.11.10	10.46	29	6.10	44	29 18	1.21	48.57
28	10	14.58	13	13. 6	5	29.38	39	20.10.59	11.13	19	6.29	55	14 2	0. 1	45.46

Kalenda- rium	LUNÆ cum						Phases Lunæ H /	INFERIO- RUM			SUPERIO- RUM inter se	C. S. D.
	Julia- num.	♄ Oc.	♃ Oc.	♂ Or.	☉ Or.	♀ Oc.		♁ cum	♂ cum	☉ cum		
1				*	♁		♁					
2 Purif.							♁				Eclip. ☉ Oc. (cult. Regul.	11 12
3							(♁ 29.57.19)					13
4 GSept.	*	*			♁							14
5			♂	♁								15
6 Dorot	☐	☐			☐	♁	H /			♁♂		16
7				☐			☾ 21.34.	SS ♀				17
8					*	☐						18
9	♁	♁										19
10			*	*				Vc ♁				20
11 G.Sex.						*		Vc ♄				21
12			☐									22
13		♁			♂		♁					23
14	♁						H /		Statio			24
15			♁	♂			♁ 22.54. Ap.	SS ☉				25
16							(♁ 41.26)					26
17						♂	(♁ 1.29.24)					27
18 G.E.M.		♁			*							28
19	♁							Vc ♁				29
20			♁		☐							30
21 Ciner.	☐	☐		*						Vc ♁		1
22 Cat.P.						*	H /					2
23	*	*		☐	♁		☾ 21.16.	Elong max.		Vc ♄		3
24 Matth			♁					18. 9				4
25 G.Inv.						☐						5
26				♁								6
27		♂	☐		♁	♁						7
28 Angar	♂						♁					8
												9
												10

8
ong
8
r.14
S
1.34
8.23
5.13
2.2
13
5.41
2.30
9.19
6.9
2.58
9.47
6.37
3.26
0.15
7.5
3.54
0.43
7.33
4.22
1.11
8.1
4.50
1.39
12
5.18
2.7
8.57
5.46

C.
S.
D.
11
12
13
14
15
16
17
18
19
20
21
22
23
24
25
26
27
28
29
30
1
2
3
4
5
6
7
8
9
10



Juliani	Gregor	♄	Latit.	♃	Latit.	♂	Latit.	☉	♀	Latit.	♁	Latit.	♃	Latit.	♁
		Long.	S	Long.	S	Long	S	Longit.	Long.	S	Long.	S	Longit.	Latit.	Long.
		♄	S	♃	S	♂	S	☉	♀	S	♁	S	♃	S	♁
		D	D	D	D	D	D	D	D	D	A	A	D	D	Gr. 12
		G. M	I	G. M	I	G. M.	2	G. M. S.	G. M.	5	G. M.	3	G. M.	G. M	M. S.
1	11	14.55	13	13. 1	5	29.34	39	21.10.45	11.42	9	6.39	5	29 6	1.20	42.35
2	12	14.52	13	12.57	5	29.30	39	22.10.29	12.13	0	Ret.	12	14 ^{mp} 18	2.35	39.25
3	13	14.49	13	12.52	5	29.25	39	23.10.11	12.45	4	6.35	18	29 32	3.41	36.14
4	14	14.46	13	12.48	5	29.19	39	24. 9.51	13.18	40	6.21	23	14 ^{mp} 32	4.29	33. 3
5	15	14.43	13	12.44	5	29.11	38	25. 9.29	13.53	30	5.59	27	29 11	4.59	29.53
6	16	14.41	13	12.39	5	29. 3	38	26. 9. 5	14.29	19	5.30	29	13 ^m 25	5. 9	26.42
7	17	14.38	13	12.35	4	28.54	38	27. 8.38	15. 6	9	4.54	D	27 7	5. 0	23.31
8	18	14.35	13	12.31	4	28.44	37	28. 8. 9	15.44	3	4.11	26	10 ^{mp} 23	4 36	20.21
9	19	14.33	13	12.28	4	28.33	37	29. 7.39	16.24	47	3.24	22	23 14	3.57	17.10
10	20	14.30	13	12.25	4	28.21	36	✓ 7. 6	17. 5	36	2.34	16	5 ^b 42	3.10	13.59
11	21	14.28	13	12.22	4	28. 9	36	1. 6.30	17.47	26	1.42	8	17 54	2.14	10.49
12	22	14.25	13	12.19	4	27.56	35	2. 5.52	18.29	16	0.49	2	29 54	1.13	7.38
13	23	14.23	13	12.16	4	27.42	34	3. 5.12	19.13	6	♄	46	11 ^{mp} 48	0.10	4.27
14	24	14.21	13	12.14	4	27.28	33	4. 4.30	19.58	2	29. 2	34	23 41	M 54	1.17
15	25	14.18	13	12.11	4	27.13	32	5. 3.45	20.44	48	28.10	20	5 ^{mp} 32	1.55	II
16	26	14.16	13	12. 9	4	26.57	31	6. 2.59	21.31	40	27.21	5	17 26	2.50	54.55
17	27	14.14	13	12. 6	4	26.40	30	7. 2.10	22.18	32	26.36	I	29 25	3.39	51.45
18	28	14.12	12	12. 4	4	26.23	29	8. 1.19	23. 6	24	25.56	35	11 ^v 31	4.20	48.34
19	29	14.10	12	12. 2	4	26. 5	28	9. 0.26	23.55	16	25.21	19	23 48	4.48	45.23
20	30	14. 7	12	12. 1	3	25.47	27	9.59.31	24.44	8	24.52	4	6 ⁸ 10	5. 3	42.13
21	31	14. 5	12	11.59	3	25.28	26	10.58.33	25.34	0	24.27	0	18 42	5. 3	39. 2
22	April	14. 3	12	11.58	3	25. 9	25	11.57.33	26.25	I	24. 6	33	11 ^{mp} 28	4.49	35.51
23		14. 1	12	11.57	3	24.49	23	12.56.31	27.17	45	23.50	18	14 25	4.20	32.41
24	3	13.59	12	11.56	3	24.29	22	13.55.27	28. 9	38	23.41	3	27 38	3.37	29.30
25	4	13.58	12	11.55	3	24. 8	20	14.54.21	29. 2	30	Dir	M	11 ^{mp} 5	2.40	26.19
26	5	13.57	12	11.55	3	23.47	18	15.53.13	29.56	23	23.42	27	24 51	1.33	23. 9
27	6	13.56	12	11.54	3	23.25	16	16.52. 3	♄ 50	16	23.50	40	8 ^{mp} 56	0.20	19.58
28	7	13.56	12	Dir.	3	23. 3	15	17.50.50	1.45	9	24. 2	52	23 21	5. 57	16.47
29	8	13.55	12	11.54	3	22.40	13	18.49.35	2.40	2	24.19	I	8 ^{mp} 1	2.10	13.37
30	9	13.55	12	11.54	3	22.17	11	19.48.18	3.36	0	24.41	15	22 54	3.17	10.27
31	10	13.54	12	11.53	2	21.54	9	20.47. 0	4.32	49	25. 8	26	7 ^{mp} 49	4. 9	7.16

Kalenda- rium	LUNÆ cum						Phases Lunæ H / //	INFERIO- RUM			SUPERIO- RUM inter se.	Gregor.
	♄ Oc.	♃ Oc.	♂ Or.	☉	♀ Or.	♁ Oc.		♀ cum	♂ cum	☉ cum		
1			*				Per 4.20.43.	Statio				11
2				♁.			O 13. 16.					12
3		*			♁.	♁.			♁ ♃			13
4 G Rem.	*											14
5		□.	♁.									15
6	□				□				♁ ♄			16
7				♁		♁.						17
8	♁	♁			*		H /			Vc♁.		18
9			*	□.		□.	☾ 12.20.					19
10												20
11 G Oc.			□.			Or.		♁ ☉				21
12 Greg.				*		*						22
13	♁	♁			♁.		♁ H / //					23
14			♁				Ap. 23. 0. 0.					24
15							(H 4.33.36					25
16						♁.	H /	Vc♁.				26
17 Gertr.				♁.			♁ 16.26.					27
18 G. Lat	♁	♁										28
19			♁		*							29
20	□.	□						SS ♁	♁♁.			30
21					□.	*						31
22	*	*		*						♁ ♃		April
23			♁.			□.						
24					♁		H /			♁ ♄		3
25 GA.M.			□.	□		♁.	☾ 7.11.	Statio				4
26								Vc♁				5
27	♁	♁	*	♁.			♁ H / //				Dteg ♄ & ♃	6
28					♁.		Per 17 39.18				Statio ♃	7
29							(mp 6. 5.42					8
30						♁	H /					9
31	*	*	♁.	♁.			O 22.25.			♁♁.		10

B



Juliani	Gregor	♄	♃	♂	♁	♁	♁	♁	♁	♁	♁	♁	♁	♁	♁		
		Long.	Latit.	Long.	Latit.	Long.	Latit.	Longit.	Long.	Latit.	Long.	Latit.	Longit.	Latit.	Long.		
		♄	♃	♂	♁	♁	♁	♁	♁	♁	♁	♁	♁	♁	♁		
		S	S	S	S	S	♃	♃	S	♃	M	♃	S	♄			
		D	D	D	D	D	♃	♃	D	♃	D	♃	S	♄			
		G. M.	I	G. M.	I	G. M.	2	G. M. S.	G. M.	O	G. M.	I	G	M.	G. M.		
															M. S.		
1	11	13.54	12	11.55	2	21.32	7	21.45.40	5.29	42	25.39	36	22	41	4.44	4.6	
2	12	13.54	12	11.56	2	21.9	5	22.44.17	6.26	36	26.15	46	7m	18	5.1	0.55	
3	13	13.53	12	11.57	2	20.46	2	23.42.52	7.23	30	26.55	56	21	31	4.57	10	
4	14	13.53	12	11.59	2	20.24	0	24.41.24	8.21	24	27.38	2	5	20	4.36	54.34	
5	15	13.53	11	12.0	2	20.1	1	25.39.54	9.20	18	28.25	13	18	41	3.59	51.23	
6	16	13.53	11	12.1	2	19.38	56	26.38.22	10.19	12	29.15	20	16	36	3.13	48.12	
7	17	Dir.	11	12.3	2	19.16	53	27.36.48	11.18	6	30.7	26	14	9	2.17	45.2	
8	18	13.53	11	12.5	2	18.55	51	28.35.12	12.18	M	1.2	31	26	21	1.17	41.51	
9	19	13.53	11	12.7	1	18.33	48	29.33.34	13.18	5	2.0	35	8	21	0.15	38.40	
10	20	13.53	11	12.10	1	18.12	46	31.54	14.18	11	3.2	39	20	13	M	47	35.30
11	21	13.54	11	12.12	1	17.51	44	1.30.13	15.19	16	4.6	42	2	4	1.48	32.19	
12	22	13.54	11	12.15	1	17.30	41	2.28.31	16.19	21	5.12	45	13	53	2.44	29.8	
13	23	13.55	11	12.18	1	17.9	39	3.26.46	17.20	26	6.21	48	25	49	3.32	25.58	
14	24	13.56	11	12.21	1	16.49	37	4.24.59	18.21	31	7.33	50	7	54	4.13	22.47	
15	25	13.56	11	12.24	1	16.29	34	5.23.11	19.23	36	8.48	51	20	10	4.42	19.36	
16	26	13.57	11	12.27	1	16.9	32	6.21.21	20.25	40	10.6	52	28	35	4.57	16.26	
17	27	13.58	11	12.30	0	15.49	30	7.19.28	21.27	45	11.26	A	15	18	4.59	13.15	
18	28	13.59	11	12.34	0	15.30	27	8.17.33	22.29	49	12.48	52	28	9	4.45	10.4	
19	29	14.0	11	12.38	0	15.12	25	9.15.37	23.32	54	14.12	51	11	15	4.17	6.54	
20	30	14.1	11	12.41	0	14.55	22	10.13.38	24.35	58	15.38	50	24	31	3.34	3.43	
21	1	14.3	11	12.45	0	14.39	19	11.11.37	25.38	1	17.5	48	8	1	2.38	0.32	
22	2	14.5	11	12.49	0	14.24	17	12.9.35	26.42	6	18.35	45	21	38	1.34	9	
23	3	14.7	11	12.54	0	14.9	14	13.7.31	27.46	10	20.7	42	5	26	0.23	54.11	
24	4	14.9	11	12.58	0	13.55	11	14.5.26	28.50	14	21.41	38	19	25	51	51.0	
25	5	14.12	11	13.3	59	13.41	9	15.3.19	29.54	18	23.17	34	3	34	2.2	47.50	
26	6	14.15	11	13.8	59	13.28	6	16.1.9	30.58	21	24.55	29	17	54	3.6	44.39	
27	7	14.18	11	13.13	59	13.16	3	16.58.58	2.3	25	26.35	24	2	20	4.0	41.28	
28	8	14.21	11	13.18	59	13.4	0	17.56.46	3.8	28	28.16	18	16	49	4.38	38.18	
29	9	14.24	11	13.23	59	12.53	0	18.54.32	4.13	31	29.0	12	1	16	4.58	35.8	
30	10	14.27	11	13.29	59	12.43	55	19.52.16	5.18	34	1.46	5	15	32	4.59	31.57	

Aprilis. Configurations. Anno 1683.

Kalenda- rium	LUNÆ cum						Phases Lunæ	INFERIO- RUM.			SUPERIO- RUM		Gregor.
	♄ Oc.	♃ Oc.	♂ Oc.	☉ Or.	♀ Or.	♆ Or.		♀ cum	♀ cum	☉ cum	inter se.		
1 GPalm.					△.								11
2	□	□											12
3						△							13
4 Ambr.	△.	△			□				Elong	max.	Gr. /	46. 20	14
5 Virid.			*	△.		□.							15
6 Passio					*								16
7			□				H /		Vc 24.		Statio ♄		17
8 GPasch				□		*	☾ 4.54	Elong	g. m	ax.	27. 34.		18
9	♄	♄	△.				♁		Vc ♄.				19
10				*			♁ / //						20
11							Ap. 12. 1835.						21
12					♂		(M 7.37.47.		Vc ♂.				22
13						♂.							23
14	△	△	♄.										24
15 GQval							H /						25
16	□.	□.		♂			♁ 7.42.						26
17					*			△ 24.					27
18								△ ♄.					28
19	*	*	△			*		♄♂.					29
20					□								30
21			□	*		□.							Man:
22 GM.D					△		H /			□ 24.	(♄ & 24.		
23 Georg	♂.	♂.	*	□.			♁ 14.10. ♁		Vc ♂.	* ♄♂	teg		3
24					△		♁ / //		□ ♄	Occult. Reg.			4
25 Marc9				△.			Per. 6.57.52.						5
26					♄.		(mp 9. 9.53						6
27	*	*	♂.								* 24♂		7
28						♄.							8
29 GJub	□.	□.					H /						9
30				♄			♁ 7.56.						10

Maji *anna* Motus Planetarum Anno 1683.

Juliani	Gregor	♄	Latit.	♃	Latit.	♂	Latit.	☉	♀	Latit.	♁	Latit.	♃	Latit.	♄	Latit.
		Long.	S	Long.	S	Long.	S	Longit.	Long.	M	Long.	M	Longit.	S	Long.	S
		♄	S	♃	S	♂	S	♄	♀	M	♁	M	♃	S	♄	Gr. 9
		G. M.	I	G. M.	O	G. M.	O	G. M. S.	G. M.	I	G. M.	I	G. M.	G. M.	G. M.	M. S.
1	11	14.30	11	13.35	59	12.35	52	20.49.59	6.23	37	3.34	57	29 36	4.41	28.47	
2	12	14.33	11	13.41	59	12.28	50	21.47.41	7.28	40	5.24	50	13 16	4. 7	25.36	
3	13	14.36	11	13.47	59	12.20	47	22.45.21	8.34	42	7.16	41	26 37	3.21	22.25	
4	14	14.39	11	13.53	59	12.13	45	23.43. 0	9.40	45	9.10	33	9 33	2.26	19.15	
5	15	14.42	11	14. 0	59	12. 7	43	24.40.37	10.46	47	11. 6	24	22 8	1.24	16. 4	
6	16	14.45	11	14. 6	59	12. 3	40	25.38.12	11.52	49	13. 4	15	4 24	0.20	12.53	
7	17	14.48	11	14.13	59	11.59	38	26.35.46	12.58	51	15. 5	5	16 26	M 43	9.43	
8	18	14.51	11	14.19	58	11.56	36	27.33.19	14. 5	53	17. 7	0	28 18	1.45	6.32	
9	19	14.54	11	14.26	58	11.53	33	28.30.50	15.11	54	19.11	45	10 6	2.41	3.21	
10	20	14.57	11	14.33	58	11.51	31	29.28.19	16.18	55	20.16	35	2 58	3.30	0.11	
11	21	15. 1	11	14.40	58	11.50	29	25.48	17.24	57	23.23	24	3 51	4.11	8	
12	22	15. 4	11	14.48	58	Dir.	26	1.23.16	18.31	58	25.31	14	15 58	4.41	53.49	
13	23	15. 8	11	14.55	58	11.50	24	2.20.42	19.38	59	27.41	3	28 19	4.59	50.39	
14	24	15.12	11	15. 2	58	11.51	22	3.18. 7	20.45	2	29.52	S	10 57	5. 2	47.28	
15	25	15.16	11	15.10	58	11.53	20	4.15.32	21.52	1	2 4	17	23 53	4.51	44.17	
16	26	15.20	11	15.17	58	11.56	18	5.12.56	23. 0	2	4.17	28	7 5	4.24	41. 7	
17	27	15.24	11	15.25	58	12. 0	15	6.10.18	24. 7	3	6.30	38	20 33	3.41	37.56	
18	28	15.28	11	15.33	58	12. 4	13	7. 7.40	25.15	4	8.43	48	4 16	2.45	34.45	
19	29	15.33	11	15.42	58	12. 9	11	8. 5. 0	26.23	5	10.55	57	18 8	1.39	31.35	
20	30	15.37	10	15.50	57	12.15	9	9. 2.18	27.30	6	13. 7	I	2 8	0.25	28.24	
21	31	15.42	10	15.59	57	12.22	7	9.59.36	28.38	7	15.19	14	16 2	S 48	25.13	
22	Junii	15.47	10	16. 8	57	12.30	4	10.56.53	29.46	8	17.30	22	omp 18	2. 1	22. 3	
23		15.52	10	16.16	57	12.38	2	11.54. 8	8 54	9	19.39	29	14 24	3. 6	18.52	
24	3	15.57	10	16.25	57	12.47	M	12.51.22	2. 2	10	21.47	35	28 29	4. 0	15.41	
25	4	16. 2	10	16.34	57	12.56	2	13.48.37	3.10	11	23.53	41	12 37	4.39	12.31	
26	5	16. 7	10	16.43	57	13. 6	4	14.45.50	4.19	11	25.57	46	26 40	5. 1	9.20	
27	6	16.12	10	16.52	57	13.16	6	15.43. 3	5.27	12	28. 0	51	10m 37	5. 5	6. 9	
28	7	16.17	10	17. 1	57	13.27	8	16.40.15	6.36	12	0 0	55	24 29	4.52	2.59	
29	8	16.22	10	17.10	57	13.38	10	17.37.27	7.45	A	1.58	58	8 8	4.22	7	
30	9	16.28	10	17.19	57	13.50	11	18.34.37	8.54	12	3.54	2	21 33	3.37	56.38	
31	10	16.33	10	17.29	57	14. 3	13	19.31.46	10. 2	11	5.46	1	4 39	2.41	53.28	

Kalenda- rium	LUNÆ cum						Phases Lunæ	INFERIO- RUM.			SUPERIO- RUM	inter se.	Gregor.
	Julia- num.	♄ Oc.	♃ Oc.	♂ Oc.	☉ Or.	♀ Or.		♁ Or.	♁ cum	♀ cum			
1 Phil. Jac			*		△.								11
2	△	∧											12
3 Cruc. In						△.							13
4			□		□			SS ♀.					14
5				△				Vc♂					15
6 GCant.	♄.	♄.	△.		*	□.	♄ H /	□ ♄.	♄♂				16
7				□.			☾ 22. 21.	□ 24.					17
8 Stanisl.							○ / //		△ ♄.				18
9						*	Ap. I. 37. 9.		△ 24				19
10				*			(XIO. 41. 59.						20
11	△.	△.	♄.										21
12					♄						Statio ♂		22
13 GRog													23
14	□	□					H /						24
15				♄.		♄.	● 20. 20						25
16	*	*	△					♄ ☉.			♄ ♄ 24. NB		26
17 Afc D.					*	Oc.					Conjunctio magna		27
18			□.										28
19					□.			△♂.					29
20 GExa	♄.	♄.	*	*	*	*	♁				♄ teg ♄ & 24		30
21					△.		H / //	* ♄					31
22				□.) 19. 26. Per.	* 24					Jun.
23							(20. 16. 27 mp			△♂.			3
24							12. 14. 4						4
25 Urban	*	*	♄	△		△.							5
26					♄.								6
27 GPen.	□	□								* ♄.			7
28							H /			* 24			8
29	△.	△.	*	♄.			○ 18. 17.						9
30 Angar.													10
31			□.		△	♄							



Junii. Motus Planetarum Anno 1683.

Juliani	Gregor	♄	Latit.	♃	Latit.	♂	Latit.	☉	♀	Latit.	♁	Latit.	♃	Latit.	♁	♁
		Long.	S	Long.	S	Long.	M	Longit.	Long.	M	Long.	S	Longit.	S	Long.	Gr. 7
		♄	A	♃	D	♂	O	♄	♁	A	♁	D	♃	S	♁	M. S.
		G. M.	I	G. M.	O	G. M.	O	G. M. S.	G. M.	2	G. M.	2	G. M.	G. M.	G. M.	M. S.
1	11	16.38	9	17.38	56	14.17	15	20.28.55	11.11	11	7.36	1	17 30	1.39	50.17	
2	12	16.43	9	17.48	56	14.31	17	21.26. 3	12.20	10	9.24	0	0 32 1	0.33	47. 6	
3	13	16.48	9	17.58	56	14.46	19	22.23.12	13.30	10	11. 9	1	12 18	M 34	43.56	
4	14	16.54	9	18. 7	56	15. 2	20	23.20.19	14.39	9	12.52	57	24 21	1.37	40.45	
5	15	17. 0	9	18.17	56	15.18	22	24.17.26	15.48	8	14.32	54	6 12	2.36	37.34	
6	16	17. 5	9	18.27	56	15.35	24	25.14.32	16.57	7	16.10	50	18 2	3.28	34.24	
7	17	17.11	9	18.37	56	15.52	25	26.11.38	18. 7	6	17.45	46	29 51	4.10	31.13	
8	18	17.17	9	18.47	56	16.10	27	27. 8.43	19.16	5	19.18	41	11 46	4.42	28. 2	
9	19	17.23	9	18.57	56	16.27	29	28. 5.48	20.26	3	20.49	36	23 53	5. 4	24.52	
10	20	17.29	10	19. 8	56	16.45	30	29. 2.53	21.36	2	22.17	31	6 15	5.12	21.41	
11	21	17.35	10	19.18	56	17. 3	32	29.59.57	22.45	1	23.42	25	18 55	5. 2	18.30	
12	22	17.41	10	19.29	56	17.22	34	30 57. 3	23.55	0	25. 5	18	1 59	4.38	15.20	
13	23	17.47	10	19.39	56	17.42	35	1.54. 7	25. 5	1	26.25	11	15 25	4. 0	12. 9	
14	24	17.53	10	19.50	56	18. 2	37	2.51.11	26.15	57	27.42	3	29 14	3. 5	8.58	
15	25	17.59	10	20. 1	56	18.23	38	3.48.15	27.25	55	28.57	0	13 21	1.58	5.48	
16	26	18. 5	10	20.12	56	18.45	40	4.45.18	28.35	53	0 59	45	27 40	0.44	2.37	
17	27	18.12	10	20.23	56	19. 8	41	5.42.22	29.45	51	1.19	35	12 8	5. 36	6	
18	28	18.18	10	20.34	56	19.31	42	6.39.24	30 55	49	2.26	25	26 35	1.52	56.16	
19	29	18.25	10	20.45	56	19.54	43	7.36.27	2. 6	48	3.30	14	10 58	3. 2	53. 5	
20	30	18.32	10	20.56	56	20.17	45	8.33.31	3.16	46	4.30	4	25 15	3.59	49.54	
21	Julii	18.38	10	21. 7	56	20.40	46	9.30.34	4.27	44	5.27	M	9 20	4.42	46.44	
22	1	18.45	10	21 18	56	21. 3	47	10.27.38	5.37	42	6.21	19	23 16	5. 8	43.33	
23	3	18.51	10	21.29	56	21.27	49	11.24.42	6.48	40	7.12	31	7 3	5.15	40.22	
24	4	18.58	10	21.41	56	21.51	50	12.21.46	7.58	38	8. 0	44	20 37	5. 4	37.12	
25	5	19. 4	10	21.52	56	22.16	51	13.18.51	9. 8	36	8.44	57	4 2	4.37	34. 1	
26	6	19.11	10	22. 3	56	22.41	53	14.15.55	10.19	34	9.25	1	17 17	3.54	30.50	
27	7	19.17	10	22.15	56	23. 7	54	15.12.59	11.29	32	10. 2	24	0 18	3. 1	27.40	
28	8	19.24	10	22.26	56	23.33	55	16.10. 4	12.40	30	10.35	38	13 9	2. 0	24.30	
29	9	19.30	10	22.37	56	24. 0	56	17. 7. 9	13.51	28	11. 3	52	25 46	0.53	21.19	
30	10	19.37	11	22.49	55	24.27	57	18. 4.15	15. 2	25	11.26	2	8 11	M 16	18. 9	

Kalenda- rium	LUNÆ cum						Phases Lunæ	INFERIO- RUM			SUPERIO- RUM	Gregor.
	Julia- num.	♄ Oc.	♃ Oc.	♂ Oc.	☉ Or.	♀ Oc.		♀ cum	♀ cum	☉ cum		
1												11
2							♄					12
3	G. Trin.	♄	♄	♂	☉	♀						13
4							o / //		Vc♂			14
5					*	♂	Ap 14.55.44	☉♂				15
6				☉			(15.56. (H	SS ♄	☉♄			16
7	CorpC.						(13.46.10	SS ♄	☉♄			17
8	Medar.	♂	♂	♄		☉		* ♄				18
9				*								19
10	G1.Tr.	☉										20
11			☉		♂	*						21
12												22
13		*	*	♂			H /				* ♄♂	23
14				♂			● 6.36.					24
15	Vitus			☉								25
16					*	♂	♄				teget ♄	26
17	G2Tr.	♂	♂	*							teget ♄ & ♄	27
18				*	☉		o / //					28
19							Per. 9.35. I.				o /	29
20				♂	*		mp 15.18.16	Elon g m ax.			25 56	30
21		*	*	♂	☉		☾ 0.20.					1
22												2
23		☉		♂	☉						* ♄♂	3
24	G3Joh		☉					* ♄				4
25					♂	♂						5
26		♂	♂	*								6
27							H /					7
28				☉	♂		o 6.12.					8
29	P. Paul											9
30		♄			♂	♄						10



Juliani	Gregor	♄	♃	♂	♂	♂	♁	♁	♁	♁	♁	♁	♁	♁	
		Long.	Latit.	Long.	Latit.	Long.	Latit.	Longit.	Long.	Latit.	Long.	Latit.	Longit.	Latit.	Long.
		♄	♃	♂	♂	♂	♁	♁	♁	♁	♁	♁	♁	♁	
		S	S	S	S	S	S	S	S	S	S	S	S	S	
		A	A	D	D	D	D	D	D	D	D	D	D	D	
		I	I	O	O	O	O	O	O	O	O	O	O	O	
		G. M.	G. M.	G. M.	G. M.	G. M.	G. M. S.	G. M.	G. M.	G. M.	G. M.	G. M.	G. M.	G. M.	
1	11	19.44	II	23. 1	55	24.54	58 ^r	19. 1.20	16.13	22	11.45	21	20 21	1.21	14.58
2	12	19.51	II	23.12	55	25.22	I	19.58.27	17.24	19	12. 0	35	2K 23	2.23	11.47
3	13	19.58	II	23.24	55	25.49	I	20.55.34	18.35	16	12.12	51	14 17	3.18	8.37
4	14	20. 5	II	23.36	55	26.17	2	21.52.41	19.47	14	12.20	3	26 5	4. 5	7.26
5	15	20.12	II	23.48	55	26.45	3	22.49.49	20.58	11	Ret.	19	7V 55	4.41	2.15
6	16	20.19	II	24. 0	55	27.13	4	23.46.58	22. 9	8	12.17	32	19 50	5. 5	5
7	17	20.26	II	24.12	55	27.42	5	24.44. 6	23.21	5	12. 6	46	18 54	5.16	55.54
8	18	20.33	II	24.24	55	28.11	6	25.41.16	24.32	3	11.51	59	14 13	5.13	52.43
9	19	20.40	II	24.37	55	28.41	7	26.38.27	25.44	0	11.32	4	26 53	4.55	49.33
10	20	20.47	II	24.49	55	29.11	8	27.35.38	26.56	0	11.10	22	9II 56	4.21	46.22
11	21	20.54	II	25. 1	55	29.42	9	28.32.50	28. 8	54	10.43	31	23 26	3.32	43.11
12	22	21. 2	II	25.14	55	30.12	9	29.30. 2	29.19	52	10.12	40	75 24	2.28	40. 1
13	23	21. 9	II	25.26	55	0.43	10	♄ 27.16	31	49	9.38	45	21 44	1.14	36.50
14	24	21.16	II	25.38	55	1.14	11	1.24.30	1.43	46	9. 1	51	6 27	S 6	33.39
15	25	21.23	II	25.51	55	1.46	11	2.21.45	2.55	43	8.20	55	21 21	1.27	30.29
16	26	21.31	II	26. 3	55	2.17	12	3.19. 0	4. 7	40	7.34	57	6IV 14	2.42	27.18
17	27	21.38	12	26.15	55	2.49	13	4.16.16	5.19	37	6.46	58	21 1	3.47	24. 7
18	28	21.46	12	26.28	55	3.20	13	5.13.33	6.31	34	5.59	A	55 36	4.35	20.57
19	29	21.53	12	26.41	55	3.52	14	6.10.52	7.43	32	5.13	56	19 51	5. 6	17.46
20	30	22. 1	12	26.53	55	4.24	15	7. 8.13	8.55	29	4.31	52	3m 51	5.17	14.35
21	31	22. 9	12	27. 6	55	4.57	15	8. 5.34	10. 7	26	3.52	45	17 29	5.10	11.25
22	Aug.	22.17	12	27.19	55	5.30	16	9. 2.57	11.19	24	3.17	36	0 54	4.47	8.14
23		22.24	12	27.31	55	6. 4	17	10. 0.20	12.31	21	2.45	27	13 59	4. 7	5. 3
24	3	22.32	12	27.44	55	6.37	17	10.57.45	13.44	18	2.16	16	26 54	3.17	1.53
25	4	22.39	12	27.57	55	7.11	18	11.55. 9	14.56	15	1.50	4	9b 36	2.19	4
26	5	22.47	12	28.10	55	7.45	19	12.52.36	16. 9	13	1.29	3	22 6	1.13	55.31
27	6	22.55	12	28.22	55	8.19	20	13.50. 3	17.21	10	1.13	35	4m 28	0. 5	52.21
28	7	23. 2	12	28.35	55	8.54	20	14.47.32	18.34	7	1. 2	19	16 42	IM 3	49.11
29	8	23.10	12	28.48	55	9.28	21	15.45. 1	19.46	4	Dir.	5	28 46	2. 6	46. 0
30	9	23.18	12	29. 1	55	10. 3	22	16.42.32	20.59	1	1. 4	2	10K 44	3. 3	42.50
31	10	23.26	12	29.14	55	10.37	22	17.40. 5	22.12	S	1.16	27	22 37	3.53	39.39

Kalenda- rium	LUNÆ cum						Phases Lunæ	INFERIO- RUM.			SUPERIO- RUM	Gregor
	Julia- num.	♄ Oc.	♃ Oc.	♂ Oc.	☉ Or.	♀ Oc.		♁ cum	♁ cum	☉ cum		
1 G4 Tr.		♄	♂							SS ♄		11
2 Vis. M.							o / //					12
3				♂	☐		Ap. 4. 14. 18.					13
4							(X) 16. 50. 22.			* ♄		14
5							H /	Statio				15
6		♂	♂	☐	*		☾ 8. 32			SS ♄		16
7										* ♄		17
8 G5 Tr.	☐.	☐.		*								18
9												19
10	*											20
11		*	♂		♂							21
12							H /			SS ☉		22
13 Marg.			☐.	♂.			☉ 15. 12.			♂♂ ☐♂	Eclips. ☉	23
14							♁					24
15 G6 Tr.	♂	♂	*		*		o / //				♁teg ♄ & ♄	25
16							Per 22. 53. 36					26
17				*			(m) 18. 22. 27	SS ♁.				27
18					☐	*		P ☉				28
19	*	*				Or.	H /					29
20			♂	☐	♂	☐	☾ 6. 14.	☐♂				30
21	☐	☐.										31
22 G7 Tr.				♂.		♂.						Aug.
23	♂.											1
24		♂	*									2
25 Jacob					♂							3
26 Anna						♂.	H /					4
27			☐	♂.			☉ 19. 57. 28				Eclips. ☾	5
28	♂.											6
29 G8 Tr.		♂	♂				o / //	Statio				7
30					♂.		Ap. 17. 32. 53					8
31						♂.	(X) 19. 54. 33.					9



Kalenda- rium	LUNÆ cum						Phases Lunæ	INFERIO- RUM.			SUPERIO- RUM	Gregor.
	Julia- num.	♄ Oc.	♃ Oc.	♂ Oc.	☉ Or.	♀ Or.		♁ cum	♂ cum	☉ cum	inter se.	
1 Vin. Pet.										SS ♄		11
2	△.			△	□.							12
3		△					H /					13
4			♄	□.			☾ 23.41.					14
5 G9. Tr.	□	□.			*	*						15
6 Clar Ch								Elong.	max.	♄ ♄.		16
7	* Or.	*.		*				18.33	SS ♄			17
8			△									18
9 Laur					♄	♄.	Ω H /				♄ teg ♀ & ♁	19
11	♄.		□	♄.			● 22.58.				♄ teger ♄.	20
12 G10 Tr.		♄					○ / //					21
13			*				Per 12.12.10					22
14					*		(m) 21.26.39					23
15 All. M.	*									♄ ♄.		24
16		*		*	□.							25
17	□.	Or.	♄.				H /	□♄				26
18		□		□.			♄ 14.26.					27
19 Gu Tr					△			♄ ♄.				28
20 Bernh.	△	△.										29
21				△								30
22			*									31
23							♁					Sept.
24 Barth.					♄.			♄ ♄.				3
25	♄	♄.	□				H /			□ ♄♄.		4
26 G12 Tr				♄		♄	○ 11.33.					5
27			△.				Ap. 6.51.27					6
28							☾ 22.58.44.		♄ ♄.			7
29 Dec. J.												8
30	△	△.		△				♄ ☉.	□♄.			9
31				△.	Oc.							10

28
 18
 7
 56
 46
 35
 24
 14
 3
 52
 42
 31
 10
 59
 48
 38
 27
 16
 6
 55
 44
 34
 23
 12
 2
 51
 40
 30
 19
 8

Juliani	Gregor	♄	♃	♂	♁	♁	♁	♁	♁	♁	♁	♁	♁	♁
		Long.	Latit.	Long.	Latit.	Long.	Latit.	Longit.	Long.	Latit.	Long.	Latit.	Longit.	Latit.
		♄	♃	♂	♁	♁	♁	♁	♁	♁	♁	♁	♁	♁
		G. M.	I	G. M.	O	G. M.	I	G. M.	S	G. M.	I	G. M.	I	G. M.
1	11	27.28	15	6. 9	57	0.42	36	18.35.51	1.22	11	19.38	30	19 16	4.59 57.58
2	12	27.35	15	6.22	57	1.23	36	19.34.21	2.36	12	21.29	26	III 34	4.35 54.47
3	13	27.42	15	6.35	57	2. 3	36	20.32.54	3.50	13	23.19	21	14 9	3.57 51.36
4	14	27.50	15	6.48	57	2.43	36	21.31.29	5. 4	15	25. 8	16	27 3	3. 7 48.26
5	15	27.57	15	7. 0	57	3.24	37	22.30. 6	6.18	16	26.56	11	10 21	2. 5 45.15
6	16	28. 4	15	7.13	57	4. 4	37	23.28.46	7.32	17	28.43	6	24 8	0.54 42. 4
7	17	28.12	15	7.26	57	4.45	37	24.27.27	8.47	18	29. 0	0	8 22	S 22 38.54
8	18	28.19	15	7.38	57	5.26	37	25.26.10	10. 1	19	2.14	0	23 2	1.39 35.43
9	19	28.26	15	7.51	57	6. 7	37	26.24.55	11.15	20	3.58	48	8 5	2.50 32.32
10	20	28.33	15	8. 4	57	6.49	37	27.23.43	12.29	21	5.41	41	23 20	3.52 29.22
11	21	28.40	16	8.16	57	7.30	38	28.22.33	13.44	22	7.23	35	8 38	4.36 26.11
12	22	28.47	16	8.29	58	8.11	38	29.21.25	14.58	22	9. 4	28	23 47	5. 0 23. 0
13	23	28.54	16	8.42	58	8.53	38	29.20.19	16.12	23	10.44	21	8 37	5. 4 19.50
14	24	29. 1	16	8.54	58	9.34	38	1.19.15	17.27	24	12.23	15	23 1	4.47 16.39
15	25	29. 8	16	9. 7	58	10.15	38	2.18.13	18.41	24	14. 1	8	6 56	4.13 13.28
16	26	29.15	16	9.19	58	10.57	39	3.17.14	19.56	25	15.38	1	20 21	3.27 10.18
17	27	29.21	16	9.32	58	11.39	39	4.16.17	21.11	26	17.15	M	3 23	2.32 7. 7
18	28	29.28	16	9.44	58	12.21	39	5.15.21	22.25	26	18.51	13	16 0	1.30 3.56
19	29	29.35	16	9.56	58	13. 3	39	6.14.28	23.40	27	20.26	20	28 23	0.26 0.46
20	30	29.42	16	10. 9	58	13.46	39	7.13.37	24.55	27	22. 0	27	10 32	M 40 I
21	Oct.	29.48	17	10.21	58	14.28	39	8.12.48	26.10	27	23.33	35	22 33	1.41 54.24
22		29.55	17	10.33	59	15.10	40	9.12. 0	27.25	27	25. 5	42	4 28	3.38 51.14
23	3	mp 2	17	10.45	59	15.53	40	10.11.16	28.40	D	26.36	49	16 20	3.28 48. 3
24	4	0. 8	17	10.58	59	16.36	A	11.10.34	29.55	27	28. 6	56	28 13	4. 8 44.52
25	5	0.15	17	11.10	59	17.20	40	12. 9.54	12.10	27	29.36	I	10 7	4.39 41.42
26	6	0.21	17	11.22	59	18. 3	39	13. 9.16	2.25	27	Im 5	10	22 6	4.57 38.32
27	7	0.27	17	11.34	59	18.47	39	14. 8.41	3.40	27	2.33	17	4 10	5. 1 35.21
28	8	0.33	17	11.46	59	19.30	39	15. 8. 7	4.55	26	4. 1	24	16 17	4.52 32.11
29	9	0.39	18	11.58	59	20.14	39	16. 7.36	6.10	26	5.28	30	28 36	4.31 29. 0
30	10	0.45	18	12. 9	I	20.58	38	17. 7. 7	7.25	25	6.54	37	II 5	3.55 25.49

Kalenda- rium	LUNÆ cum						Phases Lunæ	INFERIO- RUM			SUPERIO- RUM	Gregor.
	Julia- num.	♄ Or.	♃ Or.	♂ Oc.	☉ Or.	♀ Oc.		♁ cum	♂ cum	☉ cum		
1 Aegid.	□.		♂.			△.						11
2 G13 Tr.		□.			□.		H /					12
3				□.		□.	☾ 12.52.					13
4	*	*			*							14
5				*				SS ♄.	♂ 24.			15
6			△.			*	♁.					16
7												17
8 Nat. M.	♂.	♂.	□.								☾ teget ♄	18
9 G14 Tr.					♂.		H / //					19
10			*	♂.		♂.	● 6.49. Per.	* ♄				20
11							(1.30.45 mp)	SS ♄.		SS ♄		21
12	*						(24.30.50)				□ ♄ 24.	22
13		*			*							23
14 Ex. Cr.	□.			*								24
15		□.	♂.		□.	*						25
16 G15 Tr.	△.						H /					26
17		△.		□.			☾ 1.50.					27
18					△.	□.						28
19 Angar				△.			♁					29
20			*									30
21 Matth	♂.					△.						1 Oct.
22		♂.	□.				♁ / //					2 Oct.
23 G16 Tr.							Ap. 20.10.2.			SS ♄.		3 Oct.
24					♂.		(H 26. 2.56)		SS ♄			4 Oct.
25			△.	♂.			☉ 4.28.	* ♄				5 Oct.
26	△.					♂.						6 Oct.
27		△.										7 Oct.
28												8 Oct.
29 Mich.	□.				△.							9 Oct.
30 G17 Tr.	□.	♂.	△.									10 Oct.

Juliani	Gregor.	♄		♃		♂		☉		♀		☾		♁	
		Long.	Latit.	Long.	Latit.	Long.	Latit.	Longit.	Long.	Latit.	Long.	Latit.	Longit.	Latit.	Long.
		mp	S	mp	S	♄	M	♁	♁	S	m	M	II	M	♁
		G. M.	I	G. M.	I	G. M.	I	G. M. S.	G. M	I	G. M.	I	G. M.	G. M.	M. S.
1	11	0.51	18	12.21	0	21.41	38	18. 6.41	8.40	25	8.19	43	23 47	3. 7	22.39
2	12	0.57	18	12.32	0	22.25	38	19. 6.16	9.55	24	9.43	49	50 43	2. 9	19.28
3	13	1. 3	18	12.44	0	23. 9	38	20. 5.54	11.10	24	11. 6	56	19 56	1. 2	16.17
4	14	1. 9	18	12.55	0	23.53	37	21. 5.34	12.25	23	12.28	2	30 33	S 9	13. 7
5	15	1.15	19	13. 7	0	24.36	37	22. 5.16	13.40	22	13.49	7	17 34	1.21	9.56
6	16	1.12	19	13.18	0	25.20	37	23. 5. 0	14.55	21	15. 9	13	1m 57	2.32	6.45
7	17	1.26	19	13.30	1	26. 4	37	24. 4.47	16.10	20	16.28	18	16 42	3.33	3.35
8	18	1.32	19	13.41	1	26.47	37	25. 4.36	17.25	19	17.45	23	1m 44	4.21	0.24
9	19	1.38	19	13.52	1	27.30	37	26. 4.27	18.40	18	19. 1	27	16 52	4.50	0
10	20	1.43	19	14. 3	1	28.14	36	27. 4.20	19.55	17	20.16	32	1m 59	5. 0	54. 3
11	21	1.49	20	14.14	1	28.58	36	28. 4.15	21.10	16	21.29	36	16 51	4.48	50.52
12	22	1.54	20	14.25	1	29.43	36	29. 4.11	22.25	14	22.40	40	1 1 22	4.18	47.41
13	23	2. 0	20	14.36	2	♄ 28	36	m 4.10	23.40	13	23.49	43	15 26	3.33	44.31
14	24	2. 5	20	14.47	2	1.12	36	1. 4.11	24.55	12	24.56	46	29 0	2.37	41.20
15	25	2.10	20	14.57	2	1.57	35	2. 4.14	26.11	11	26. 1	48	12 ♄ 7	1.34	38. 9
16	26	2.15	21	15. 8	2	2.42	35	3. 4.19	27.26	10	27. 4	50	24 50	0.29	34.59
17	27	2.20	21	15.18	2	3.26	35	4. 4.26	28.41	8	28. 5	51	7m 11	M 37	31.48
18	28	2.25	21	15.29	2	4.11	35	5. 4.35	29.56	7	29. 3	52	19 18	1.41	28.37
19	29	2.29	21	15.39	3	4.56	35	6. 4.46	1m 11	6	29.57	A	1 1 15	2.36	45.27
20	30	2.34	21	15.50	3	5.41	35	7. 4.58	2.26	4	1 46	52	13 7	3.25	22.16
21	31	2.38	22	16. 0	3	6.26	34	8. 5.12	3.41	3	1.31	51	24 58	4. 7	19. 5
22	Nov.	2.43	22	16.10	3	7.11	34	9. 5.28	4.56	2	2.11	49	6 50	4.37	15.55
23		2.47	22	16.20	3	7.56	34	10. 5.46	6.12	0	2.46	46	18 47	4.55	12.44
24	3	2.51	22	16.30	3	8.41	34	11. 6 6	7.27	0	3.15	41	0 8 51	5. 1	9.33
25	4	2.55	22	16.40	4	9.26	34	12. 6.28	8.42	56	3.37	35	13 4	4.52	6.23
26	5	2.59	23	16.50	4	10.11	33	13. 6.52	9.58	54	3.52	29	25 29	4.30	3.13
27	6	3. 3	23	17. 0	4	10.57	33	14. 7.18	11.14	52	4. 1	21	8 1 2	3.54	0. 2
28	7	3. 6	23	17. 9	4	11.42	33	15. 7.46	12.30	50	Ret.	12	20 46	3. 7	5
29	8	3.10	23	17.19	4	12.28	33	16. 8.16	13.45	48	3.47	2	3 5 44	2. 9	2.9
30	9	3.13	23	17.28	5	13.13	32	17. 8.48	15. 1	46	3.25	I	16 52	1. 3	50.30
31	10	3.17	24	17.37	5	13.58	32	18. 9.21	16.16	43	2.54	36	0 8 15	5. 7	47.20

Kal
ri
J
n
1
2
3
4Fr
5
6
7G
8
9D
10
11E
12
13
14C
15
16C
17
18
19
20
21C
22
23
24
25
26
27
28C
29
30
31

Kalenda- rium	LUNÆ cum						Phases Lunæ	INFERIO- RUM			SUPERIO- RUM inter se.	Gregor.
	♄ Or.	♃ Or.	♂ Oc.	☉ Oc.	♀ Or.	♁ Oc.		♁ cum	♀ cum	☉ cum		
1	*											11
2		*			☐	△	H /					12
3				☐			☾ 0.18. Ω.	SS ♀.				13
4 Franc.					*	☐.		* ♃	SS ♃			14
5	♂.		△.	*							☾ teget ♄.	15
6		♂.				*	0 / /					16
7 G18 Tr.			☐.				Per 14.49.19					17
8							(mp 27.35.2					18
9 Dionys.	*		*	♂.	♂.		● 15.39.					19
10		*										20
11 Burch.						♂.						21
12	☐	☐.										22
13					*							23
14 G1 Tr.	△		♂.	*				SS ♀.		* ♂.		24
15		△					H /			* ♄.	△ ♄ ♂	25
16 Gall.				☐.	☐.	*	☾ 17.25 Ω					26
17								Elong . max.	24.1.			27
18 Lucas					△.	☐.						28
19	♁.		*	△								29
20		♁.					0 / /			* ♄.		30
21 G20 Tr						△.	Ap. 9.28.36.					31
22			☐				(H 29. 7. 7.					Nov.
23							H /	☐ ♄.				3
24	△		△.	♁.	♁.		0 21.56.					4
25		△										5
26	☐.					♁.				* ♂.		6
27		☐.										7
28 G21 Tr	*							Statio				8
29 (Sim. J)			♁.		△.							9
30		*		△			Ω.	☐ ♄.		* ♃		10
31						△						

Novembris.

Motus Planetarum

Anno 1683.

Juliani	Gregor	♄	Lat.	♃	Lat.	♂	Lat.	☉	♀	Lat.	♁	Lat.	☾	☽	♁
		Long.	S	Long.	S	Long.	M	Longit.	Long.	S	Long	M	Longit.	Latit.	Long
		mp	A	mp	A	♄	A	m	m	D	♁	A	♁	S	♁
		G. M.	I	G. M.	I	G. M.	I	G. M. S.	G. M.	O	G. M.	I	G. M.	G. M.	M. S.
1	11	3.21	24	17.46	5	14.44	32	19. 9.57	17.32	41	2.13	20	13 51	1.18	44. 9
2	12	3.24	24	17.55	5	15.30	31	20.10.34	18.47	39	1.23	3	27 42	2.26	40.58
3	13	3.28	24	18. 4	6	16.15	31	21.11.13	20. 3	36	0.24	O	11mp 51	3.27	37.48
4	14	3.31	24	18.13	6	17. 1	31	22.11.54	21.18	34	m	25	26 15	4.15	34.37
5	15	3.34	25	18.22	6	17.46	30	23.12.36	22.34	32	28. 6	5	10 51	4.48	31.26
6	16	3.37	25	18.31	6	18.32	30	24.13.20	23.49	30	26.45	S	25 36	5. 2	28.16
7	17	3.40	25	18.39	7	19.18	29	25.14. 5	25. 5	27	25.17	36	10m 20	4.57	25. 5
8	18	3.43	25	18.47	7	20. 4	29	26.14.53	26.21	25	23.51	55	24 59	4.31	21.54
9	19	3.45	26	18.55	7	20.50	28	27.15.41	27.37	23	22.31	I	9♁ 25	3.48	18.44
10	20	3.48	26	19. 3	7	21.36	28	28.16.31	28.52	21	21.18	32	23 25	2.52	15.33
11	21	3.51	26	19.11	8	22.22	27	29.17.23	♁ 8	19	20.13	48	7♄ 3	1.48	12.22
12	22	3.53	26	19.19	8	23. 8	27	♁ 18.16	1.23	17	19.17	2	20 14	0.39	9.12
13	23	3.56	27	19.26	8	23.54	26	1.19.10	2.39	14	18.32	11	2♁ 51	M 28	6. 1
14	24	3.58	27	19.34	8	24.40	26	2.20. 6	3.54	12	17.59	19	15 27	1.34	2.50
15	25	4. 0	27	19.41	9	25.27	25	3.21. 4	5.10	10	17.38	26	27 35	2.33	28
16	26	4. 2	27	19.48	9	26.13	25	4.22. 2	6.25	7	17.29	31	9♁ 31	3.25	56.25
17	27	4. 4	28	19.55	9	27. 0	24	5.23. 2	7.41	5	Dir.	34	21 22	4. 8	53.18
18	28	4. 6	28	20. 1	9	27.46	24	6.24. 2	8.56	3	17.43	36	3√ 11	4.40	50. 8
19	29	4. 8	28	20. 8	10	28.32	23	7.25. 4	10.12	M	18. 4	D	15 3	5. 0	46.57
20	30	4. 9	28	20.14	10	29.19	23	8 26. 6	11.28	2	18.34	35	27 3	5. 8	43.46
21	Dec.	4.11	29	20.20	10	♁ 5	22	9.27.10	12.43	5	19.14	32	9♁ 12	5. 1	40.36
22	Dec.	4.13	29	20.27	10	0.51	22	10.28.15	13 59	7	20. 1	28	21 35	4.40	37.25
23	3	4.15	29	20.33	11	1.38	21	11.29.20	15.14	9	20.53	23	4♁ 13	4. 5	34.14
24	4	4.16	29	20.39	11	2.24	21	12.30.27	16.30	12	21.50	18	17 7	3.18	31. 4
25	5	4.17	30	20.45	11	3.10	20	13.31.35	17.45	14	22.52	11	0♁ 13	2.18	27.54
26	6	4.18	30	20.51	11	3.57	20	14.32.43	19. 1	16	23.58	5	13 33	1.10	24.43
27	7	4.19	30	20.56	12	4.43	19	15.33.53	20.17	19	25. 7	I	27 5	S. 2	21.33
28	8	4.20	30	21. 2	12	5.29	19	16.35. 3	21.33	21	26.18	52	10♁ 47	1.16	18.22
29	9	4.20	30	21. 7	12	6.16	18	17.36.13	22.48	23	27.32	44	24 36	2.25	15.11
30	10	4.21	31	21.12	12	7. 3	18	18.37.25	24. 4	26	28.48	37	8mp 31	3.27	12. 1

Kal
ri
J
n
1Or
2Or
3
4G
5
6
7
8
9
10
11C
12
13
14
15
16
17
18C
19
20
21
22
23
24
25
26
27
28
29
30

Kalenda- rium	LUNÆ cum						Phases Lunæ H /	INFERIO- RUM.			SUPERIO- RUM	inter se.	Gregor.
	♄ Or.	♃ Or.	♂ Oc.	☉ Or.	♀ Or.	♁ Oc.		♁ cum	♂ cum	☉ cum			
1 Om S.			☐	☐			☾ 9.56.		* 24			11	
2 Om A.	♂					☐						12	
3		♂	△	*	*		○ / //					13	
4 G22 Tr						*	Per 4. 7.54					14	
5			☐				(= 0.39.13				△ 24 ♂.	15	
6	*											16	
7		*	*			♂.	H /	♁ ☉	♂ ☉.			17	
8	☐.			♂	♂	Or.	♁ 2.16.	♂ ♀				18	
9		☐.			☉.			* ♂.				19	
10												20	
11 G23 Tr		△.				*		* 24.				21	
12 Mart			♂	*	*		♁.					22	
13												23	
14						☐	H /		☐ ♄			24	
15 Leop.	♂.		☐.	☐.			♁ 12.41.			☐ ♄.		25	
16		♂.				△.	○ / /					26	
17			*				Ap. 22.47.11	Statio				27	
18 G24 Tr				△	△.		(√ 2.11.19.					28	
19 Elifab.												29	
20	△.		☐									30	
21 obl.M.		△.				♂.						Dec.	
22			△.				H /	* 24.				3	
23	☐			♂.	♂.		○ 14.39.	Elong	ma	xim a	G. /	4	
24		☐									20. 40	5	
25 G25 T	*											6	
26 (Cath.		*				△.	♁.				Vc ♄ ♂	7	
27			♂.						☐ 24.			8	
28				△	△.							9	
29	♂.					☐	H /					10	
30 Andr	♂.	♂.	☐.				☾ 18.38.						

D



Juliani	Gregori	♄	Latit.	♃	Latit.	♂	Latit.	☉	♀	Latit.	♁	Latit.	♃	Latit.	♃	Latit.	
		Long.	S	Long	S	Long.	M	Longit.	Long.	M	Long.	S	Longit.	Latit.	Long.	Gr 28	
		G. M.	I	G. M.	I	G. M.	I	G. M. S.	G. M.	O	G. M.	I	G	M.	G. M.	M. S.	
1	11	4.21	31	21.17	13	7.49	17	19.38.38	25.19	28	0.6	29	22	34	4.17	8.50	
2	12	4.21	31	21.22	13	8.36	17	20.39.50	26.35	30	1.26	22	6=43	4.53	5.39		
3	13	4.22	31	21.27	13	9.23	16	21.41.4	27.51	32	2.47	16	20	56	5.10	2.29	
4	14	4.22	32	21.31	13	10.9	16	22.42.19	29.6	34	4.10	9	5m	13	5.8	27	
5	15	4.22	32	21.35	14	10.56	15	23.43.34	30.22	37	5.35	1	19	30	4.47	56.7	
6	16	Ret.	32	21.39	14	11.43	15	24.44.50	1.37	39	7.1	0	34	42	4.8	52.57	
7	17	4.22	32	21.42	14	12.30	14	25.46.5	2.53	41	8.28	46	17	43	3.15	49.46	
8	18	4.22	33	21.46	14	13.16	13	26.47.21	4.8	43	9.55	38	1b	31	2.12	46.35	
9	19	4.22	33	21.49	15	14.3	13	27.48.38	5.24	45	11.22	31	14	58	1.2	43.25	
10	20	4.21	33	21.52	15	14.50	12	28.49.55	6.39	47	12.50	23	28	5	M	10	40.14
11	21	4.21	33	21.55	15	15.37	12	29.51.13	7.55	49	14.18	15	10=52	1.19	37.3		
12	22	4.21	34	21.58	15	16.23	11	30.52.31	9.10	51	15.47	8	23	20	2.23	33.53	
13	23	4.20	34	22.1	16	17.10	10	1.53.50	10.26	53	17.16	M	5	30	3.19	30.42	
14	24	4.19	34	22.3	16	17.57	10	2.55.9	11.41	55	18.46	7	17	30	4.6	27.35	
15	25	4.18	34	22.6	16	18.44	9	3.56.28	12.57	57	20.16	14	29	19	4.41	24.25	
16	26	4.17	35	22.8	16	19.31	9	4.57.48	14.12	59	21.47	21	11v	7	5.4	21.10	
17	27	4.15	35	22.10	17	20.17	8	5.59.8	15.28	1	23.18	27	22	59	5.15	17.59	
18	28	4.14	35	22.12	17	21.4	7	7.0.28	16.43	2	24.50	34	40	57	5.11	14.49	
19	29	4.13	35	22.14	17	21.51	7	8.1.48	17.59	4	26.22	40	17	10	4.55	11.38	
20	30	4.11	36	22.15	17	22.38	6	9.3.7	19.14	6	27.54	47	29	36	4.24	8.27	
21	31	4.9	36	22.17	18	23.25	5	10.4.26	20.30	8	29.26	52	12m	20	3.39	5.17	
22	Sept.	4.7	36	22.18	18	24.12	5	11.5.45	21.45	10	30.59	58	25	30	2.41	2.6	
23		4.4	36	22.19	18	24.58	4	12.7.4	23.1	11	2.32	1	8=57	1.34	26		
24		4.2	37	22.20	18	25.45	3	13.8.22	24.17	13	4.5	9	22	42	0.19	55.45	
25	4	3.59	37	22.20	19	26.32	3	14.9.39	25.32	15	5.39	15	6Q	42	S.	57	52.35
26	5	3.57	37	22.21	19	27.18	2	15.10.56	26.48	16	7.13	20	20	53	2.12	49.24	
27	6	3.54	37	Ret.	19	28.5	1	16.12.13	28.3	18	8.48	25	5m	7	3.19	46.14	
28	7	3.52	38	22.21	19	28.51	1	17.13.30	29.18	19	10.23	29	19	22	4.13	43.3	
29	8	3.49	38	22.20	20	29.37	0	18.14.46	30.34	20	11.58	33	3=35	4.53	39.55		
30	9	3.47	38	22.19	20	30.24	0	19.16.2	1.49	21	13.34	37	17	45	5.14	36.42	
31	10	3.44	38	22.18	20	1.10	59	20.17.17	3.5	22	15.10	41	1m	47	5.17	33.31	

Kalenda- rium	LUNÆ cum						INFERIO- RUM			SUPERIO- RUM	Gregor.	
	♄ Or.	♃ Or.	♂ Oc.	☉ Oc.	♀ Oc.	♆ Or.	Phases Lunæ ○ / //	♆ cum	♀ cum	☉ cum		inter se.
1					☐	*	Per 17.26.28					11
2 G1 Adv.			△				(☾ 3.43.24			☐ 24.		12
3	*			*	*							13
4 Barbar.			☐					☐ ♄				14
5		*										15
6 Nicol.	☐		*			♃	H /				Statio ♄	16
7		☐		♃			● 15. 7.					17
8 ConcM	△				♃				△ ♄			18
9 G2 Adv		△					♃					19
10												20
11			♃			*						21
12	♃			*				* ♃				22
13 Lucia					*							23
14		♃				☐	H /					24
15				☐			☾ 10.18. Ap.			△ ♄		25
16 G3 Adv			*		☐		(12. 5.45 V	☐ 24				26
17	△					△	(5.15.30					27
18				△								28
19 Angar.		△	☐		△						Vc 24 ♃	29
20	☐											30
21 Thom		☐	△									31
22	*					♃	H /		△ 24			Jan.
23 G4 Ad		*		♃			○ 5.58.	△ ♄				3
24					♃		♃					4
25 NatCh												5
26 Steph.	♃		♃									6
27 Joh.E.				△		△	○ / //		SS ♃		Statio 24	7
28 Innoc.		♃			△		(☾ 6.47.36					8
29						☐	Per. 6.45. 3.					9
30 G.p.N			△	☐			(2.48.					10
31	*				☐				Vc ♄			

DESCRPTIO ECLIPSIUM SOLIS ET LUNÆ, Anni 1683.

Quatuor hoc anno per Terrarum Orbem contingent Lumina-
rium Eclipses, duæ Solis & Lunæ totidem: quarum prior Lunæ solum-
modò in nostro horizonte circa finem apparebit: Reliquæ extra conspicientur.

Calculum tamen omnium exhibeo.

ECLIPSES SOLIS.

	PRIMA.				SECUNDA.			
	Sig.	Gr.	/	//	Sig.	Gr.	/	//
	D.	H.			D.	H.		
Copula in æqv. distantia à Nodo	17 Jan.	3	59.	58	13 Jul.	15.	13.	10
Locus Solis & Lunæ	10 ☿	8.	1.	50	4 ☽	1.	3.	35
Locus Nodi	☿ ☿	14.	58.	42	☽ ☽	5.	34.	49
Distantia Solis à Nodo	☿	6.	56.	52	☽	4.	31.	14
Reductio	Add.		1.	47	Add.		1.	12
Horarius Lunæ fictus			30.	25			35.	2
Horarius Solis verus			2.	33			2.	23
Horarius fictus Lunæ à Sole			27.	52			32.	39
Differentia temporis	Add.		3.	50	Add.		2.	12
Obscuratio maxima T. M.	17 Jan.	4.	3.	48	13 Jul.	15.	15.	22
Locus Solis	10 ☿	8.	2.	0	4 ☽	1.	3.	40
Locus Lunæ in orbita requisitus	10 ☿	8.	3.	37	4 ☽	1.	4.	47
Argumentum latitudinis		6.	56.	42		4.	31.	9
Dat arcum inter centra			38	24			25.	1
Qui ampliatus fit			39.	4			25.	25
Tempus Anomalicum Lunæ est	D. 1. H. 16.		19.	3	D. 10. H. 11.		1.	4
Hoc dat semidiametrum disci			58.	31			1.	2.
Et semidiametrum Lunæ			15.	3			16.	10
Est verò semisfis Parallaxis Solis				30				30
Et Semidiameter Solis			15.	29			15.	1
Semidiameter Penumbrae est			31.	2			31.	41
Semidiameter Umbrae Lunæ	(Lat. Circ. luc.			26			1.	9
Summa Semidiam. disci & Penumb.		1.	29.	33		1.	34.	30
Differentia Semidiametrorum			27.	29			31.	8
Horarius Lunæ verus			29.	57			36.	49
Horarius Lunæ à Sole			27.	24			34.	26
Ampliatus			27.	53			34.	59

	0	1	11	0	1	11		
Scrupula dimidiæ durationis	1.	20.	35	1.	31.	1		
Scrupula dimidiæ moræ Umbrae		43.	34		57.	27		
Scrupula dimidiæ moræ Penumbrae					17.	58		
Hinc dimidia duratio omnimodæ	2.	53.	24	2.	36.	6		
Mora dimidia Umbrae Lunæ in disco	1.	33.	45	1.	38.	32		
Mora dimidia Penumbrae in disco					30.	49		
Ergo Uraniburgi numerabuntur								
Sole incipiente in ortu	17 Jan.	1.	10.	24	13 Jul.	12.	39.	16
Totaliter deficiente in Ortu		2.	30.	3		13.	36.	50
Deficiente deficere in Ortu						14.	44.	33
Deficiente totaliter in Nonagesimo		4.	3.	48		15.	15.	22
Incipiente deficere in occasu						15.	46.	11
Totaliter deficiente in occasu		5.	37.	33		16.	53.	54
Deficiente deficere in occasu		6.	57.	12		17.	51.	28
Æqvatio Tyconica	Subtr.		9.	44	Subtr.		8.	57

ECLIPSES LUNÆ

	PRIMA				SECUNDA.			
	Sig.	Gr.	1	11	Sig.	Gr.	1	11
	D.	H.			D.	H.		
Copula in æqv. distantia à Nodo	1 Febr.	3.	49.	9	27 Jul.	19.	55.	51
Locus Solis	10☿	23.	14.	7	4♌	14.	37.	47
Locus Lunæ	4♌	23.	14.	7	10☿	14.	37.	47
Locus Nodi	♌♌	14.	11.	3	♌☿	4.	49.	43
Distantia opposit. Solis à Nodo	♌	9.	3.	4	♌	9.	48.	4
Reductio	Subtr.		2.	18	Subtr.		2.	28
Horarius Lunæ fictus			35.	57			30.	45
Horarius Solis verus			2.	32			2.	24
Horarius Lunæ fictus à Sole			33.	25			28.	21
Differentia temporis	Subtr.		4.	8	Subtr.		5.	13
Obscuratio maxima T. M.	1 Febr.	3.	45.	1	27 Jul.	19.	50.	38
Locus Solis	10☿	23.	13.	57	4♌	14.	37.	35
Locus Lunæ requisitus in orbita	4♌	23.	11.	49	10☿	14.	35.	19
Argumentum latitudinis		9.	2.	54		9.	47.	52
Dat arcum inter centra			49.	57			54.	3
Tempus Anomalicum Lunæ	D. 13. H.	7.	22.	10	D. 2. H. 21.	42.	15	
Dat Parallaxin Lunæ		1.	3.	39		58.	51	

	0	1	11	0	1	11
Semidiameter Lunæ		16.	22		15.	7
Verum Horarium Lunæ		38.	23		30.	28
Est verò Parallaxis Solis		1.	0		1.	0
Semidiameter Solis		15.	26		15.	2
Summa ergo ex Parallaxibus	I.	4.	39		59.	51
Semidiameter umbræ Terræ est		49.	13		44.	49
Summa SSdd. ☽ & umbræ Terræ	I.	5.	35		59.	56
Differentia earum		32.	51		29.	42
Scrupula defectus		15.	38		5.	53
Valent digitos Eclipticos	Dig. 5.	44.		Dig. 2.	20.	
Scrupula dimidiæ durationis		42.	30		25.	53
Horarius verus Lunæ à ole est		35.	51		28.	4
Tempus dimidiæ durationis	I.	11.	8		55.	20
Ergo T. M. Initium	I Feb.	2.	33. 53	27 Jul.	18.	55. 18
Medium		3.	45. 1		19.	50. 38
Finis		4.	56. 9		20.	45. 58
Æqvatio Tychonica	Subtr.		9. 24	Subtr.		9. 56
Ergo T. A. Initium		2.	24. 29		18.	45. 22
Medium		3.	35. 37		19.	40. 42
Finis		4.	46. 45		20.	36. 2

ECLIPSES SEU OCCULTATIONES RELI-
 QVORUM PLANETARUM A LUNA, QVARUM
 NULLA IN NOSTRO HORIZONTE CON-
 SPICIETUR.

Occultationes Saturni.	I.		II.		III.		IV.		V.		VI.	
	H	/	H	/	H	/	H	/	H	/	D. H	/
Uraniburgi numerabuntur	4.	Jan.	31.	Jan	28.	Feb	27.	Mart.	23.	Apr.	20.	Maji
Saturno tegi incipiente in ortu	8.	44	16.	31	0.	24	7.	2	13.	8		21. 13
In centro Lunæ existente in ortu	9.	16	17.	16					13.	46		21. 48
Definente tegi in ortu	10.	0										22. 14
In centro ☽ existente in Non.	10.	31	17.	58	1.	28	8.	19	14.	57		23. 25
Incipiente tegi in occasu	11.	2										21 Maj. 0. 36
In centro Lunæ existente in occ.	11.	46	18.	40					16.	8		1. 2
Definente tegi in occasu	12.	18	19.	25	2.	32	9.	36	16.	46		1. 37
Tota duratio	3.	34	2.	54	2.	8	2.	34	3.	38		4. 24
Vera distantia latit. Saturni à Lu- nâ	0.	43	0.	58	1.	9	1.	5	0.	48		0. 24
	Sept.		Sept.		Sept.		Sept.		Sept.			Sept.

	VI.	VIII.	IX.	X.	XI.
	H / D.	H / D.	H / D.	H / D.	H / D.
Uraniburgi numerabuntur	17 Jun	14. Julii	11 Aug.	8 Sept	5 Oct
Saturno tegi incipiente in ortu	7.56	21.56	14.17	6.48	21.38
In centro Lunæ existente in ortu	8.23	22.24	14.46	7.25	
Definente tegi in ortu	8.51	22.52	15.18		
In centro Lunæ existente in Nonagesimo	10. 9	15 Julii	0. 4	16 14	8.30
Incipiente tegi in occasu	11.27	1.16	17.10		
In centro Lunæ existente in occasu	11.55	1.44	17.42	9.35	
Definente tegi in occasu	12.22	2.12	18.11	10 12	23.52
Tota duratio	4.26	4.16	3.54	3.24	2.14
Vera distantia latitudinis Saturni à Lunâ	0. 2	Gr. 0 Min. 16	0.32	0.49	1. 9
	Sept.	Merid.	Merid.	Merid.	Merid.

Occlusiones Jovis	I.	II.	III.	IV.	V.	VI.	VII.	VIII.
vis.	H / D.	H / D.	H / D.	H / D.	H / D.	H / D.	H / D.	H / D.
Uraniburgi numerab.	4 Jan.	31 Jan	27 Feb	27 Mar	23 Apr	20 Maij	17 Jun	15 Jul.
Jove tegi incip. in ortu	9.25	15. 8	21.29	3.45	10.58	21.36	11.46	5.48
In centro Jæ in ortu	9.54	15.50			11.32	22. 4	12.14	6.31
Definente tegi in ortu.	10.28				12.21	22.34	12.46	
In centro Jæ in Nonag.	11.19	16.38	22.28	4.57	12.53	23.54	13.54	7.22
Incipientetegi in occasu	12.10				13.25	21. Maij	1.14	15. 2
In centro Jæ in occasu	12.44	17.26			14.14	1.44	15.34	8.13
Definente tegi in occasu	13.13	18. 8	23.27	6. 9	14.48	2.12	16. 2	8.56
Tota duratio	3.48	3. 0	1.58	2.24	3.50	4.36	4.16	3. 8
Vera dist lat. Jæ à J	0.34	0.56	1.11	1. 7	0.43	0. 9	0.24	0.55
	Sept.	Sept	Sept.	Sept	Sept.	Sept	Mer.	Mer.

Occlusio Martis	H	Occlusio Veneris.	H
Uraniburgi numerabuntur	11 Dec	Uraniburgi numerabuntur	10 Aug
Marte tegi incipiente in ortu	7.25	Venere tegi incipiente in ortu	5.43
In centro Jæ exist. in ortu	8. 0	In centro Jæ existente in ortu	6.15
Definente tegi in ortu	8.41	Definente tagi in ortu	6.49
In centro Jæ exist. in Nonagesimo	9.44	In centro Jæ exist. in Nonages	7.51
Incipiente tegi in occasu	10.47	Incipiente tegi in occasu	8.53
In centro Jæ existente in occasu	11.28	In centro Jæ exist. in occasu	9.27
Definente tegi in occasu	12. 3	Definente tegi in occasu	9.59
Tota duratio	4.38	Tota duratio	4.16
Vera dist lat. Martis à Lunâ	0.32	Vera dist. lat. Veneris à Lunâ	0.31
	Sept.		Sept.

Occultationes Mercurii. Uraniburgi numerabuntur	I.		II.	
		H /		H /
Mercurio tegi incipiente in ortu	16 Junii,	3. 31	10 Aug.	15. 3
In centro Lunæ existente in ortu				15. 33
Definente tegi in ortu				16. 3
In centro Lunæ existente in Nonagesimo		4. 30		17. 20
Incipiente tegi in occasu				18. 37
In centro Lunæ existente in occasu				19. 7
Definente tegi in occasu		5. 29		19. 37
Tota duratio		1. 58		4. 34
Vera distantia latitudinis Mercurii à Lunâ	Grad. 1. Min. 12	Sept.	Gr. 0 Min. 21	Sept.

**OCCULTATIONES SEU ECLIPSES STELLÆ
FIXÆ PRIMÆ MAGNITUDINIS, IN CORDE
LEONIS, QVAS EUROPA NOSTRA
VIDEBIT.**

I. Calculus Universalis.

Uraniburgi numerabuntur.	PRIMA.		SECUNDA.	
		H /		H /
Regulô tegi incipiente in ortu T.M.	1 Febr.	5. 23	24 Apr.	8. 37
In centro Lunæ existente in ortu		5. 52		9. 20
Definente tegi in ortu		6. 24		
In centro Lunæ existente in Nonagesimo		7. 17		10. 16
Incipiente tegi in occasu		8. 10		
In centro Lunæ existente in occasu		8. 42		11. 12
Definente tegi in occasu		9. 11		11. 55
Tota duratio		3. 48		3. 18
Vera distantia latitudinis Reguli à Lunâ	Grad. 0. Min. 33	Merid	Gr. 0. Min. 54	Merid

II. Calculus ad Elev. Poli 51. Gr. in Merid. Uranib.

	PRIMA.		SECUNDA.		Plura Astronomica, præsertim schemata occultationum, ortus & occasus Planetarum sub Elev. Poli 54. Gr. 23. Min. &c. reperiuntur in Calendario meo dicto Wunder-Kalender.
		H /		H /	
Initium occultationis T.M.	1 Febr.	5. 31	24 Apr.	10. 16	
Medium		5. 57		10. 46	
Finis		6. 23		11. 16	
Tota duratio		0. 52		1. 0	
Visa distantia latitudinis Reguli à centro Lunæ	Sept.	0. 2	Merid.	0. 61	

Ortus

Ortus & Occasus Planetarum sub Elevatione Poli 50. gr. 30. min.
 Januarii. Anno 1683.

Kalenda- rium	☉	☉	☾	♃	♄	♅	♆	♇	♁	♂	Kalenda- rium
Julia- num.	Ortus	Occaf.	Occaf. matut.	Ortus. vesp.	Ortus. vesp.	Ortus. vesp.	Occaf. vesp.	Durat appar.			Gregori- anum.
	H /	H /	H /	H /	H /	H /	H /	H /	H /	H /	
1 CirChr.	7.55	4. 5	5.40	6.33	6.37	11.53	7.13	2.31	Mercurius latet sub Sole.		11
2	7.54	4. 6	6.49	6.28	6.32	11.51	7.11	2.28			12
3	7.53	4. 7	Or.v.	6.23	6.27	11.49	7. 8	2.24			13
4	7.52	4. 8	6. 6	6.19	6.22	11.46	7. 4	2.19			14
5	7.51	4. 9	7.24	6.14	6.17	11.44	7. 1	2.15			15
6 Epiph.	7.50	4.10	8.41	6. 9	6.12	11.42	6.58	2.11			16
7 G1 Ep.	7.49	4.11	9.58	6. 4	6. 7	11.40	6.54	2. 6			17 G2 Ep.
8	7.47	4.13	11.13	5.59	6. 2	11.38	6.50	2. 1			18
9	7.46	4.14	Or.m.	5.55	5.57	11.35	6.46	1.56			19
10	7.45	4.15	0.26	5.50	5.52	11.33	6.41	1.50			20 F. Seb.
11	7.43	4.17	1.37	5.45	5.47	11.31	6.36	1.44			21
12	7.42	4.18	2.46	5.40	5.42	11.29	6.31	1.38			22
13	7.41	4.19	3.54	5.36	5.37	11.27	6.26	1.31			23
14 G2 Ep.	7.39	4.21	4.54	5.31	5.33	11.25	6.20	1.24			24 G3 Ep.
15	7.38	4.22	5.50	5.27	5.28	11.23	6.15	1.18			25 cōv.P.
16	7.36	4.24	6.39	5.22	5.23	11.21	6. 9	1.10			26
17 Anton.	7.35	4.25	Oc.v.	5.17	5.18	11.18	6. 3	1. 3		27	
18	7.33	4.27	5.25	5.13	5.13	11.16	5.57	0.56		28	
19	7.32	4.28	6.26	5. 8	5. 9	11.13	5.51	0.48		29	
20 F. Seb.	7.30	4.30	7.26	5. 4	5. 4	11.11	5.44	0.40		30	
21 G3 Ep.	7.28	4.32	8.28	4.59	4.59	11. 8	5.37	0.31		31 G4 Ep.	
22	7.27	4.33	9.30			11. 5	5.31	0.24		1 Februar	
23	7.25	4.35	10.35	Saturnus pernox.	Jupiter pernox.	11. 3	5.24	0.15		2 Purif.	
24	7.24	4.36	11.41			11. 0	5.17	0. 7		3	
25 cōv.P.	7.22	4.38	Oc.m.			10.57	Or.m.	0. 5		4	
26	7.20	4.40	0.48			10.55	6.37	0.10		5	
27	7.19	4.41	1.58			10.52	6.32	0.13		6 Dorothe.	
28 G4 Ep.	7.17	4.43	3.10			10.49	6.26	0.18		7 G5 Epip.	
29	7.15	4.45	4.19			10.46	6.20	0.22		8	
30	7.13	4.47	5.20			10.44	6.14	0.27		9	
31	7.12	4.48	6.11			10.41	6. 8	0.31		10	

E

Ortus & Occasus Planetarum sub Elevatione Poli 50. gr. 30. min.
 Februarii. Anno 1683.

Kalenda- rium	☉	☉	☾	♄	♃	♂	♀	♀	♁	♁	Kalenda- rium
Julia- num.	Ortus. H /	Occaf. H /	Ortus vesp. H /	Occaf. matut H /	Occaf. matut. H /	Ortus vesp. H /	Ortus matut. H /	Durat. appar. H /	Occaf. vesp. H /	Durat. appar /	Gregori- anum.
1	7.10	4.50	Or. v.			10.39	6. 2	0.35			11
2 Purif. M.	7. 8	4.52	6. 9	Saturnus	Jupiter	10.36	5.57	0.38			12
3	7. 6	4.54	7.29	pernox	pernox	10.33	5.52	0.41			13
4 G. Sept.	7. 4	4.56	8.49			10.30	5.47	0.45			14 C. Sept.
5	7. 3	4.57	10. 7			10.27	5.43	0.47			15
6 Doroth.	7. 1	4.59	11.22			10.25	5.39	0.49			16
7	6.59	5. 1	Or. m.	6.40	6.36	10.22	5.35	0.52	5.43		17
8	6.57	5. 3	0.35	6.36	6.32	10.19	5.30	0.55	5.52		18
9	6.55	5. 5	1.45	6.32	6.28	10.16	5.25	0.58	6. 0		19
10	6.53	5. 7	2.50	6.28	6.24	10.13	5.21	1. 0	6. 8	0	20
11 G. Sex.	6.52	5. 8	3.47	6.24	6.20	10.10	5.18	1. 1	6.16	4	21 C. Sex.
12	6.50	5.10	4.36	6.20	6.16	10. 7	5.14	1. 4	6.23	9	22 Ca. Pe.
13	6.48	5.12	5.18	6.16	6.12	10. 4	5.10	1. 6	6.30	14	23
14	6.46	5.14	5.54	6.12	6. 8	10. 1	5. 6	1. 8	6.37	19	24 Matth.
15	6.44	5.16	6.23	6. 8	6. 4	9.58	5. 3	1. 9	6.43	23	25
16	6.42	5.18	Oc. v.	6. 4	6. 0	9.55	5. 0	1.11	6.49	27	26
17	6.40	5.20	6.26	6. 0	5.55	9.52	4.57	1.12	6.55	31	27
18 G. E. M.	6.38	5.22	7.29	5.56	5.51	9.48	4.54	1.13	7. 1	35	28 C. E. M.
19	6.37	5.23	8.32	5.52	5.47	9.45	4.52	1.13	7. 6	39	1 Martii.
20	6.35	5.25	9.38	5.48	5.43	9.41	4.50	1.13	7.11	43	2
21 Ciner.	6.33	5.27	10.45	5.44	5.39	9.38	4.48	1.14	7.15	45	3 Ciner.
22 Ca. Pe	6.31	5.29	11.54	5.40	5.35	9.35	4.46	1.14	7.19	47	4
23	6.29	5.31	Occ. m.	5.37	5.31	9.31	4.44	1.14	7.22	48	5
24 Matth.	6.27	5.33	1. 2	5.33	5.27	9.27	4.42	1.14	7.24	48	6
25 G. Inv.	6.25	5.35	2.12	5.29	5.23	9.23	4.40	1.14	7.25	47	7 C. Inv.
26	6.23	5.37	3.13	5.25	5.19	9.19	4.38	1.14	7.25	45	8
27	6.21	5.39	4.10	5.21	5.15	9.15	4.36	1.14	7.25	43	9
28 Angar.	6.19	5.41	4.57	5.18	5.11	9.11	4.34	1.14	7.23	39	10 Ang.

Mercurius emergit vesperi ex radiis Solis, circa diem 11.

Ortus & Occasus Planetarum sub Elevatione Poli 50. gr. 30. min.
Martii. Anno 1683.

Kalenda- rium	☉	☉	☾	♃	♄	♅	♆	♇	♁	♂	♀	Kalenda- rium
Julia- num.	Ortus	Occaf.	Occaf. matut.	Occaf. matut.	Occaf. matut.	Ortus. vesp.	Ortus matut.	Durat. appar.	Occaf. vesp.	Durat. appar.	Gregori- anum.	
	H /	H /	H /	H /	H /	H /	H /	H /	H /	H /		
1	6.17	5.43	5.33	5.14	5. 7	9. 7	4.33	1.13	7.21	35	11	
2	6.15	5.45	6. 5	5.10	5. 4	9. 2	4.31	1.13	7.19	31	12 Greg.	
3	6.14	5.46	Or.v.	5. 7	5. 0	8.58	4.29	1.13	7.16	27	13	
4 G. Rew.	6.12	5.48	7.44	5. 3	4.57	8.53	4.27	1.13	7.11	20	14 C Rem.	
5	6.10	5.50	9. 4	4.59	4.53	8.49	4.26	1.13	7. 5	12	15	
6	6. 8	5.52	10.24	4.55	4.49	8.45	4.24	1.13	6.58	3	16	
7	6. 6	5.54	11.37	4.52	4.45	8.41	4.23	1.12	6.51	0	17 Gertr	
8	6. 4	5.56	Or.m.	4.48	4.41	8.36	4.21	1.12			18	
9	6. 2	5.58	0.43	4.44	4.38	8.32	4.20	1.12			19	
10	6. 0	6. 0	1.46	4.40	4.34	8.27	4.18	1.11			20	
11 G. Oc.	5.58	6. 2	2.41	4.37	4.30	8.22	4.17	1.11			21 C. Oc.	
12 Greg	5.56	6. 4	3.26	4.33	4.26	8.17	4.15	1.10			22	
13	5.54	6. 6	4. 3	4.29	4.22	8.12	4.14	1. 9			23	
14	5.52	6. 8	4.33	4.26	4.18	8. 7	4.13	1. 9			24	
15	5.50	6.10	4.59	4.22	4.15	8. 2	4.12	1. 8			25 An. M.	
16	5.48	6.12	5.23	4.18	4.11	7.57	4.10	1. 7			26	
17 Gertr.	5.46	6.14	5.45	4.14	4. 7	7.52	4. 9	1. 6			27	
18 G Lat.	5.45	6.15	Oc.v.	4.10	4. 3	7.46	4. 8	1. 5			28 C. Lat.	
19	5.43	6.17	7.37	4. 6	3.59	7.41	4. 7	1. 4			29	
20	5.41	6.19	8.44	4. 3	3.56	7.35	4. 6	1. 3			30	
21	5.39	6.21	9.56	3.59	3.52	7.30	4. 4	1. 3			31	
22	5.37	6.23	11. 3	3.55	3.48	7.24	4. 3	1. 2			1 Aprilis	
23	5.35	6.25	Oc.m.	3.51	3.44		4. 2	1. 2			2	
24	5.33	6.27	0.12	3.48	3.41	Mars pernox.	4. 1	1. 1			3	
25 G Jud	5.31	6.29	1.15	3.44	3.37		4. 0	1. 0			4 C. Jud.	
26 (An. M)	5.29	6.31	2.11	3.40	3.34		3.58	0.59			5	
27	5.27	6.33	2.58	3.37	3.30		3.57	0.58			6	
28	5.25	6.35	3.38	3.33	3.26		3.56	0.57			7	
29	5.23	6.37	4.12	3.29	3.23		3.55	0.56			8	
30	5.22	6.38	4.41	3.25	3.19		3.53	0.56			9	
31	5.20	6.40	5. 8	3.22	3.16		3.52	0.55			10	

Mercurius circa diem 7 vesperti reuertitur sub Solis radios.

Ortus & Occasus Planetarum sub Elevatione Poli 50.gr.30.min.
 Aprilis. Anno 1683.

Kalenda- rium	☉	☉	☾	♁	♂	♂	♀	♀	♃	♃	Kalenda- rium
Julia- num.	Ortus.	Occas.	Ortus.	Occas. matut.	Occas. matut.	Occas. matut.	Ortus. matut.	Durat. appar.			Gregori- anum.
	H /	H /	H /	H /	H /	H /	H /	H /	H /		
1 G Palm	5.18	6.42	Or. v.	3.18	3.12		3.51	0.54			11 C. Palm
2	5.16	6.44	8. 4	3.14	3. 8		3.50	0.53			12
3	5.14	6.46	9.22	3.11	3. 5	Mars pernox.	3.49	0.52			13
4 Ambr.	5.12	6.48	10.36	3. 7	3. 1		3.47	0.52			14
5 Virid	5.11	6.49	11.43	3. 4	2.58		3.45	0.52			15 Virid
6 Passio	5. 9	6.51	Or.m.	3. 0	2.54		3.44	0.51			16 Passio
7	5. 7	6.53	0.42	2.56	2.50		3.43	0.50			17
8 GPasc.	5. 5	6.55	1.31	2.53	2.47		3.42	0.49			18 C Pasch
9	5. 4	6.56	2.12	2.49	2.43		3.40	0.49			19
10	5. 2	6.58	2.44	2.46	2.40		3.39	0.49			20
11	5. 0	7. 0	3.12	2.42	2.36		4.42	3.38	0.48		21
12	4.58	7. 2	3.36	2.39	2.33		4.37	3.36	0.48		22
13	4.56	7. 4	3.57	2.36	2.30	4.33	3.35	0.48		23 Georg	
14	4.55	7. 5	4.17	2.32	2.26	4.28	3.33	0.48		24	
15 G Qv.	4.53	7. 7	4.39	2.28	2.23	4.24	3.32	0.48		25 C Qval	
16	4.51	7. 9	Oc. v.	2.25	2.19	4.19	3.30	0.48		26	
17	4.49	7.11	7.50	2.21	2.15	4.15	3.29	0.47		27	
18	4.48	7.12	9. 1	2.17	2.12	4.10	3.27	0.47		28	
19	4.46	7.14	10.11	2.13	2. 8	4. 6	3.26	0.46		29	
20	4.44	7.16	11.17	2.10	2. 5	4. 1	3.24	0.46		30	
21	4.43	7.17	Oc.m.	2. 6	2. 1	3.57	3.23	0.45		1 Ph. Jac	
22 GMD	4.41	7.19	0.17	2. 2	1.57	3.53	3.21	0.45		2 C Mis D	
23 Georg	4.40	7.20	1. 6	1.59	1.54	3.48	3.19	0.44		3 Cruc. In	
24	4.38	7.22	1.46	1.55	1.50	3.44	3.17	0.44		4	
25 Marc.	4.36	7.24	2.19	1.51	1.47	3.39	3.16	0.44		5	
26	4.35	7.25	2.47	1.47	1.43	3.35	3.14	0.44		6	
27	4.33	7.27	3.14	1.43	1.39	3.31	3.12	0.44		7	
28	4.32	7.28	3.40	1.40	1.36	3.26	3.10	0.44		8	
29 G Jub	4.30	7.30	4. 6	1.36	1.32	3.22	3. 8	0.44		9 C. Jubil	
30	4.28	7.32	Or. v.	1.32	1.29	3.17	3. 7	0.44		10	

Mercurius nobis inconspicuis, in Australi Hemisphario mane conspicitur.

Ortus & Occafus Planetarum sub Elevatione Poli 50. gr. 30. min.
 Maij. Anno 1683.

Kalenda- rium	☉	☉	☾	♃	♄	♅	♆	♇	♈	♉	♊	Kalenda- rium
Julia- num.	Ortus	Occaf.	Ortus vesp.	Occaf. matut.	Occaf. matut.	Occaf. matut.	Ortus. matut.	Durat. appar				Gregori- anum.
	H /	H /	H /	H /	H /	H /	H /	H /	H /	H /	/	
1 Phi Jac.	4.27	7.33	8.19	1.28	1.25	3.13	3. 5	0.44				11
2	4.25	7.35	9.30	1.24	1.21	3. 8	3. 4	0.44				12
3 Cruc. In	4.24	7.36	10.32	1.20	1.18	3. 4	3. 2	0.44				13
4	4.22	7.38	11.27	1.17	1.14	3. 0	3. 0	0.44				14
5	4.21	7.39	Or.m.	1.13	1.11	2.56	2.58	0.45				15
6 G Cant.	4.19	7.41	0.12	1. 9	1. 7	2.52	2.56	0.45				16 C Can
7	4.18	7.42	0.49	1. 6	1. 3	2.48	2.54	0.45				17
8 Stanisl.	4.17	7.43	1.18	1. 2	1. 0	2.44	2.53	0.45				18
9	4.16	7.44	1.43	0.58	0.56	2.40	2.51	0.46				19
10	4.15	7.45	2. 4	0.54	0.53	2.35	2.49	0.46				20
11	4.14	7.46	2.25	0.51	0.49	2.31	2.48	0.46				21
12	4.12	7.48	2.45	0.47	0.45	2.27	2.46	0.47				22
13 G Rog	4.11	7.49	3. 6	0.43	0.41	2.23	2.44	0.48				23 CRog.
14	4.10	7.50	3.28	0.39	0.38	2.18	2.42	0.49				24
15	4. 9	7.51	3.56	0.35	0.34	2.14	2.40	0.50				25 Urban
16	4. 8	7.52	Oc.v.	0.31	0.30	2.10	2.38	0.50				26
17 Asc.D.	4. 7	7.53	9. 8	0.27	0.26	2. 6	2.35	0.51				27 Asc.D
18	4. 6	7.54	10.10	0.23	0.22	2. 2	2.34	0.52				28
19	4. 5	7.55	11. 3	0.19	0.19	1.58	2.32	0.52				29
20 G Exa	4. 4	7.56	11.47	0.15	0.15	1.54	2.30	0.53				30 C Exau.
21	4. 3	7.57	Oc.m.	0.11	0.11	1.50	2.29	0.53				31
22	4. 2	7.58	0.23	0. 7	0. 7	1.46	2.27	0.54				1 Junii.
23	4. 1	7.59	0.50	0. 3	0. 3	1.42	2.25	0.54				2
24	4. 0	8. 0	1.17	0c.v.	0c.v.	1.38	2.24	0.55				3
25 Urban	3.59	8. 1	1.43	11.52	11.52	1.34	2.22	0.55				4
26	3.58	8. 2	2. 8	11.48	11.48	1.30	2.21	0.56				5
27 GPent	3.58	8. 2	2.34	11.44	11.44	1.26	2.19	0.57				6 C.Pent
28	3.57	8. 3	3. 2	11.40	11.40	1.22	2.18	0.58				7
29	3.56	8. 4	3.36	11.36	11.37	1.19	2.16	0.58				8 Medard
30 Angar.	3.56	8. 4	Or.v.	11.32	11.33	1.15	2.15	0.59				9 Angar.
31	3.55	8. 5	9.15	11.28	11.29	1.11	2.13	0.59				10

Mercurius later sub Sole.

Ortus & Occasus Planetarum sub Elevatione Poli 50. gr. 30. min.
 Junii. Anno 1683.

Kalenda- rium	☉	☉	☾	♄	♃	♂	♀	♀	♀	♀	Kalenda- rium
Julia- num.	Ortus H /	Occaf H /	Ortus vesper. H /	Occaf vesp. H /	Occaf vesp. H /	Occaf. matut. H /	Ortus. matut. H /	Durat. appar H /	H /	H /	Gregori- anum.
1	3.55	8. 5	10. 5	11.24	11.25	1. 7	2.11	1. 0			11
2	3.55	8. 5	10.42	11.20	11.22	1. 3	2.10	1. 1			12
3 G. Trin.	3.54	8. 6	11.16	11.16	11.18	1. 0	2. 9	1. 2			13 C. Tr.
4	3.54	8. 6	11.42	11.12	11.14	0.56	2. 8	1. 3			14
5	3.54	8. 6	Or.m.	11. 8	11.10	0.52	2. 6	1. 4			15 Vitus
6	3.53	8. 7	0. 3	11. 4	11. 6	0.48	2. 5	1. 5			16
7 cor. Ch.	3.53	8. 7	0.25	11. 0	11. 2	0.44	2. 4	1. 7			17 cor. Ch.
8 Medard	3.53	8. 7	0.45	10.56	10.59	0.41	2. 2	1. 8			18
9	3.53	8. 7	1. 6	10.52	10.55	37	2. 1	1. 9			19
10 G. 1 Tr.	3.53	8. 7	1.27	10.48	10.51	0.33	2. 0	1.10			20 C. 1 Tr.
11	3.53	8. 7	1.51	10.44	10.47	0.29	1.59	1.11			21
12	3.53	8. 7	2.21	10.40	10.44	0.26	1.58	1.13			22
13	3.53	8. 7	2.57	10.36	10.40	0.22	1.57	1.14			23
14	3.53	8. 7	Oc.v.	10.32	10.36	0.19	1.56	1.15			24 Jo. Ba.
15 Vitus	3.53	8. 7	8.51	10.28	10.33	0.15	1.55	1.16			25
16	3.53	8. 7	9.39	10.24	10.29	0.11	1.54	1.17			26
17 G. 2 Tr	3.54	8. 6	10.19	10.21	10.25	0. 8	1.53	1.19			27 C. 2 Tr.
18	3.54	8. 6	10.52	10.17	10.21	0. 4	1.52	1.20			28
19	3.54	8. 6	11.19	10.13	10.18	Oc.v.	1.51	1.21			29 Pet. P.
20	3.55	8. 5	11.44	10. 9	10.14	11.53	1.50	1.22			30
21	3.55	8. 5	Oc.m.	10. 5	10.10	11.50	1.50	1.23			1 Julii.
22	3.56	8. 4	0. 8	10. 1	10. 7	11.47	1.49	1.24			2 Vifit. M.
23	3.56	8. 4	0.32	9.58	10. 3	11.44	1.49	1.25			3
24 G. 3. J. B	3.57	8. 3	1. 0	9.54	9.59	11.41	1.48	1.26			4 C. 3. Tr.
25	3.57	8. 3	1.31	9.50	9.56	11.37	1.48	1.27			5
26	3.58	8. 2	2. 8	9.46	9.52	11.34	1.48	1.28			6
27	3.58	8. 2	2.50	9.42	9.48	11.31	1.47	1.29			7
28	3.59	8. 1	Or.v.	9.39	9.44	11.28	1.47	1.30			8 Kilian.
29 Pet. Pa.	4. 0	8. 0	8.36	9.35	9.41	11.25	1.47	1.31			9
30	4. 1	7.59	9.10	9.31	9.37	11.21	1.47	1.32			10

Mercurius latens penes nos in Australibus zonis vesperti apparet.

Saturnus conditur vesperti radiis Solis, circa diem 27.

Ortus & Occasus Planetarum sub Elevatione Poli 50.gr. 30.min.
 Julii. Anno 1683.

Kalenda- rium	☉	☉	☾	♄	♃	♂	♀	♀	♁	♁	Kalenda- rium
Julia- num.	Ortus H /	Occaf. H /	Ortus. vesp. H /	H /	Occaf. vesp. H /	Occaf. vesp. H /	Ortus matut. H /	Durat. appar. H /	H /	H /	Gregori- anum.
1 G.4. Tr.	4. 2	7.58	9.39	Saturnus latet sub radiis Solis.	9.33	11.17	1.47	1.33	Mercurius latet sub Sole.		11 C.4 Tr
2 Visit. M	4. 3	7.57	10. 4		9.30	11.14	1.47	1.35			12
3	4. 4	7.56	10.25		9.26	11.11	1.47	1.37			13 Marg.
4	4. 5	7.55	10.46		9.23	11. 8	1.47	1.38			14
5	4. 6	7.54	11. 5		9.19	11. 5	1.47	1.39			15 Div. Ap
6	4. 7	7.53	11.25		9.15	11. 2	1.48	1.39			16
7	4. 8	7.52	11.48		9.12	10.59	1.48	1.40			17
8 G.5 Trin.	4. 9	7.51	Or.m.		9. 8	10.56	1.49	1.40			18 C.5. Tr.
9	4.10	7.50	0.14		9. 5	10.52	1.49	1.41			19
10	4.11	7.49	0.46		9. 1	10.49	1.50	1.42			20
11	4.13	7.47	1.24	Jupiter conditur vesperti radiis Solis circa diem 4.	10.46	1.50	1.43	Mercurius circa diem 31 emergit manè ex Solis radiis.		21	
12	4.14	7.46	2.13		10.43	1.51	1.44			22 Mar. M	
13 Marg.	4.15	7.45	3.11		10.40	1.52	1.44			23	
14	4.16	7.44	0c.v.		10.37	1.53	1.44			24	
15 G.6 Tr.	4.17	7.43	8.47		10.34	1.54	1.44			25 C.6 Jac.	
16 Div. A	4.18	7.42	9.17		10.31	1.55	1.45			26	
17	4.19	7.41	9.44		10.28	1.56	1.46			27	
18	4.21	7.39	10.10		10.25	1.57	1.46			28	
19	4.22	7.38	10.35		10.22	1.58	1.47			29	
20	4.24	7.36	11. 1		10.19	1.59	1.47			30	
21	4.25	7.35	11.31	10.16	2. 1	1.47	31				
22 G.7 Tr.	4.27	7.33	0c.m.	10.13	2. 2	1.48	1 C.7 Vin. P				
23 (Ma. M)	4.28	7.32	0. 6	10.10	2. 4	1.48	2				
24	4.30	7.30	0.46	10. 8	2. 6	1.48	3				
25 Jacob.	4.32	7.28	1.31	10. 5	2. 7	1.48	Ortus Durat	4			
26 Anna	4.33	7.27	2.24	10. 2	2. 9	1.48	matut appar	5 Domin			
27	4.35	7.25	3.20	9.59	2.11	1.48	3.46	6 Clar. Cl			
28	4.36	7.24	Or.v.	9.56	2.13	1.48	3.40	7			
29 G.8. Tr	4.38	7.22	8. 8	9.53	2.15	1.48	3.35	8 C. 8. Tr.			
30	4.40	7.20	8.30	9.51	2.17	1.48	3.30	0 9			
31	4.41	7.19	8.51	9.48	2.20	1.47	3.25	2 10 Laur.			

Ortus & Occasus Planetarum sub Elevatione Poli 50.gr. 30.min.
Augusti. Anno 1683.

Kalenda- rium	☉	☉	☾	♃	♄	♅	♆	♇	♈	♉	Kalenda- rium
Julia- num.	Ortus H /	Occaf. H /	Ortus vesper. H /	Ortus matut. H /	Ortus matut. H /	Occaf. vesp. H /	Ortus matut. H /	Durat appar. H /	Ortus matut. H /	Durat. appar. /	Gregori- anum.
1 Vin. Pet	4.43	7.17	9.11	Saturnus emergit mane ex radiis Solis circa diem 22.	Jupiter emergit mane ex radiis Solis circa diem 31.	9.46	2.22	1.46	3.21	8	11
2	4.45	7.15	9.31			9.43	2.25	1.45	3.18	13	12
3	4.47	7.13	9.52			9.41	2.27	1.44	3.16	17	13
4	4.48	7.12	10.17			9.38	2.30	1.43	3.14	21	14
5 G9 Trin.	4.50	7.10	10.47			9.36	2.33	1.42	3.14	23	15 C.9. Tr
6 Cl. Chr.	4.51	7. 9	11.20			9.33	2.36	1.41	3.14	26	16
7	4.53	7. 7	Or.m.			9.31	2.39	1.40	3.13	28	17
8	4.55	7. 5	0. 4			9.28	2.42	1.39	3.13	30	18
9	4.56	7. 4	0.56			9.26	2.44	1.38	3.14	31	19
10 Laur.	4.57	7. 3	1.57			9.24	2.47	1.37	3.16	31	20 Bernh.
11	4.59	7. 1	3. 9			9.22	2.50	1.36	3.19	30	21
12 Gio Tr.	5. 1	6.59	0c.v.			9.19	2.52	1.35	3.23	28	22 C.10 Tr
13	5. 3	6.57	7.49	9.17	2.55	1.34	3.27	26	23		
14	5. 5	6.55	8.15	9.15	2.58	1.33	3.32	23	24 Barth.		
15 Aff. M.	5. 7	6.53	8.41	9.13	3. 1	1.32	3.37	20	25		
16	5. 8	6.52	9. 8	9.10	3. 4	1.31	3.42	17	26		
17	5.10	6.50	9.38	9. 8	3. 7	1.30	3.48	13	27		
18	5.12	6.48	10.12	9. 6	3.10	1.29	3.55	8	28		
19 Gu Tr.	5.14	6.46	10.50	4.14	9. 4	3.13	1.28	4. 2	3	29 C.11 Tr	
20 Bernh.	5.16	6.44	11.33	4.10	9. 2	3.16	1.27	4. 9	0	30	
21	5.18	6.42	0c.m.	4. 7	9. 0	3.20	1.26	Mercurius mane conditur Solis radiis circa diem 20.	31	31	
22	5.20	6.40	0.24	4. 4	8.58	3.23	1.24		1	Agidio	
23	5.22	6.38	1.20	4. 1	8.56	3.27	1.23		2		
24 Barth.	5.23	6.37	2.20	3.58	8.54	3.30	1.21		3		
25	5.25	6.35	3.24	3.55	8.52	3.33	1.20		4		
26 G.12 Tr	5.27	6.33	Or.v.	3.52	8.51	3.37	1.18		5	C.12. Tr	
27	5.29	6.31	7. 4	3.49	8.49	3.40	1.17		6		
28	5.31	6.29	7.23	3.46	8.47	3.43	1.16		7		
29 Dec. J.	5.33	6.27	7.44	3.43	4.33	8.46	3.47		1.14	8	Nat.M.
30	5.35	6.25	8. 5	3.40	4.31	8.44	3.50		1.13	9	
31	5.37	6.23	8.27	3.37	4.28	8.42	3.53	1.12	10		

Ortus & Occasus Planetarum sub Elevatione Poli 50. gr. 30. min.
Septembris. Anno 1683.

Kalenda- rium	☉	☉	☾	♄	♃	♂	♀	♀	♁	♁	Kalenda- rium
Julia- num.	Ortus	Occas.	Ortus vesper.	Ortus matut.	Ortus matut.	Occas. vesp.	Ortus matut.	Durat. appar			Gregori- anum.
	H /	H /	H /	H /	H /	H /	H /	H /	H /	H /	
1 Aegidi9	5.39	6.21	8.54	3.34	4.26	8.40	3.56	1.11			11
2 G13. Tr.	5.41	6.19	9.26	3.31	4.23	8.38	4. 0	1.10			12 C13 Tr.
3	5.43	6.17	10. 5	3.28	4.21	8.37	4. 3	1. 9			13
4	5.45	6.15	10.51	3.25	4.18	8.35	4. 6	1. 7			14 Exalt +
5	5.46	6.14	11.47	3.22	4.16	8.33	4. 9	1. 6			15 Angar.
6	5.48	6.12	Or.m.	3.19	4.13	8.31	4.12	1. 5			16
7	5.49	6.11	0.52	3.16	4.11	8.30	4.15	1. 4			17
8 Nat Mar	5.51	6. 9	2. 6	3.13	4. 8	8.28	4.19	1. 2			18
9 G14. Tr.	5.53	6. 7	3.25	3.11	4. 6	8.27	4.22	1. 1			19 C14 Tr.
10	5.54	6. 6	Occ.v.	3. 8	4. 3	8.26	4.25	0. 0			20
11	5.56	6. 4	6.50	3. 5	4. 1	8.24	4.28	0.58			21 Matth.
12	5.58	6. 2	7.17	3. 2	3.59	8.22	4.32	0.57			22
13	6. 0	6. 0	7.45	2.59	3.57	8.21	4.35	0.55			23
14 Exal +	6. 2	5.58	8.18	2.56	3.54	8.19	4.38	0.54			24
15	6. 4	5.56	8.56	2.53	3.52	8.18	4.41	0.52			25
16 G15 Tr.	6. 6	5.54	9.39	2.50	3.50	8.17	4.45	0.51			26 C15 Tr.
17	6. 8	5.52	10.28	2.47	3.47	8.15	4.48	0.49			27
18	6.10	5.50	11.23	2.44	3.45	8.14	4.51	0.48			28
19 Angar.	6.12	5.48	Occ.m.	2.41	3.42	8.13	4.54	0.46			29 Mich.
20	6.14	5.46	0.21	2.38	3.40	8.12	4.57	0.45			30
21 Matth.	6.16	5.44	1.22	2.34	3.37	8.11	5. 1	0.43			1 Octobr.
22	6.18	5.42	2.24	2.31	3.35	8.10	5. 4	0.42			2
23 G16 Tr	6.20	5.40	3.26	2.28	3.32	8. 9	5. 8	0.40			3 C.16. Tr.
24	6.22	5.38	4.30	2.25	3.29	8. 8	5.11	0.39			4 Francif.
25	6.24	5.36	Or.v.	2.22	3.27	8. 7	5.15	0.37			5
26	6.26	5.34	6.20	2.18	3.24	8. 6	5.18	0.36			6
27	6.28	5.32	6.43	2.15	3.22	8. 5	5.22	0.34			7
28	6.29	5.31	7. 8	2.12	3.19	8. 4	5.25	0.33			8
29 Mich.	6.31	5.29	7.37	2. 9	3.16	8. 3	5.28	0.31			9 Dionys
30 G17 Tr	6.33	5.27	8.13	2. 6	3.14	8. 2	5.31	0.30			10 C17 Tr.

Mercurius latec sub Sole.

Ortus & Occasus Planetarum sub Elevatione Poli 50. gr. 30. min.
 Octobris. Anno 1683.

Kalenda- rium	☉	☉	☾	♃	♄	♅	♆	♇	♈	♉	Kalenda- rium
Julia- num.	Ortus	Occaf.	Ortus vesp.	Ortus matut.	Ortus matut.	Occaf. vesp.	Ortus matut.	Durat appar.			Gregori- anum.
	H /	H /	H /	H /	H /	H /	H /	H /	H /	H /	
1	6.35	5.25	8.54	2. 3	3.11	8. 1	5.35	0.28			11 Burch.
2	6.37	5.23	9.47	1.59	3. 9	8. 0	5.38	0.27			12
3	6.38	5.22	10.48	1.56	3. 6	7.59	5.42	0.25			13
4 Francif.	6.40	5.20	11.58	1.53	3. 3	7.58	5.45	0.24			14
5	6.42	5.18	Or.m.	1.49	3. 1	7.57	5.48	0.22			15
6	6.44	5.16	1. 9	1.46	2.58	7.57	5.51	0.21			16 Gallus
7 G.18.Tr.	6.46	5.14	2.28	1.43	2.56	7.56	5.54	0.19			17 C 18 Tr.
8	6.48	5.12	3.49	1.40	2.53	7.55	5.58	0.18			18 Lucas
9 Dionyf.	6.50	5.10	5.11	1.37	2.50	7.55	6. 1	0.16			19
10	6.52	5. 8	Oc.v.	1.33	2.48	7.54	6. 4	0.15			20
11 Burch.	6.53	5. 7	6.20	1.30	2.45	7.53	6. 7	0.13			21
12	6.55	5. 5	6.56	1.27	2.42	7.53	6.10	0.12			22
13	6.57	5. 3	7.37	1.24	2.39	7.52	6.14	0.10			23
14 G.19.Tr.	6.59	5. 1	8.26	1.20	2.36	7.52	6.17	0. 9			24 C.19 Tr.
15	7. 1	4.59	9.21	1.17	2.33	7.51	6.20	0. 7			25
16 Gallus	7. 3	4.57	10.20	1.14	2.30	7.51	6.23	0. 6			26
17	7. 4	4.56	11.22	1.10	2.27	7.50	6.26	0. 4			27
18 Lucas	7. 6	4.54	Oc.m.	1. 7	2.24	7.50	6.30	0. 3			28 Sim. J.
19	7. 8	4.52	0.21	1. 3	2.21	7.49	6.33	0. 1			29
20	7.10	4.50	1.22	1. 0	2.18	7.49	6.36	0. 0			30
21 G 20 Tr	7.12	4.48	2.26	0.56	2.15	7.49	6.40				31 C 20 Tr
22	7.13	4.47	3.29	0.53	2.12	7.48	6.43				1 Omn. S.
23	7.15	4.45	4.33	0.49	2. 9	7.48	6.46				2 Omn. A.
24	7.17	4.43	5.38	0.46	2. 6	7.48	6.49				3
25	7.19	4.41	Or.v.	0.42	2. 3	7.47	6.53				4
26	7.20	4.40	5.42	0.39	2. 0	7.47	6.56				5
27	7.22	4.38	6.16	0.35	1.58	7.47	6.59				6
28 G.21.Tr.	7.24	4.36	6.57	0.32	1.55	7.47	7. 2				7 C.21.Tr.
29 (Sim. J.)	7.25	4.35	7.45	0.28	1.52	7.46					8
30	7.27	4.33	8.42	0.25	1.49	7.46					9
31	7.28	4.32	9.47	0.21	1.45	7.46					10

Mercurius penes nos latet sub Sole, at in Australi Hemisphario clare apparet vesperi post Solem.

Venus conditur mane Solis radiis, circa diem 20.

Ortus & Occafus Planetarum sub Elevatione Poli 50.gr. 30.min.
 Novembris. Anno 1683.

Kalenda- rium	☉	☉	☾	♄	♃	♂	♀	♀	♁	♁	Kalenda- rium
Julia- num.	Ortus.	Occaf.	Ortus vesp.	Ortus matut.	Ortus matut.	Occaf. vesp.			Ortus matut.	Durat. appar	Gregori- anum.
	H /	H /	H /	H /	H /	H /	H /	H /	H /	/	
1 Omn S.	7.30	4.30	10.58	0.17	1.42	7.45	Venus latet sub radiis Solis.			Mercurius circa diem 12 emergit manē ex Solis radiis.	11 Mart.
2 Omn. A.	7.32	4.28	Or.m.	0.14	1.39	7.45					12
3	7.33	4.27	0.10	0.10	1.36	7.45					13
4 G22 Tr.	7.35	4.25	1.27	0.6	1.33	7.45					14 C 22 T1
5	7.36	4.24	2.45	0.2	1.29	7.44					15 Leop.
6	7.38	4.22	4.5	Or.v.	1.26	7.44					16
7	7.39	4.21	5.25	11.51	1.23	7.44					17
8	7.41	4.19	Or.v.	11.48	1.20	7.44					18
9	7.42	4.18	5.26	11.44	1.16	7.44					19 Elifab
10	7.43	4.17	6.11	11.40	1.13	7.44					20
11 G23 Tr	7.45	4.15	7.4	11.36	1.10	7.44		21 C 23 OM			
12	7.47	4.13	8.1	11.32	1.7	7.44	6.36	0 22			
13	7.49	4.11	9.3	11.28	1.3	7.44	6.27	10 23			
14	7.50	4.10	10.5	11.24	1.0	7.44	6.20	18 24			
15 Leop.	7.51	4.9	11.6	11.20	0.57	7.44	6.12	27 25 Cath			
16	7.52	4.8	Or.m.	11.16	0.53	7.44	6.7	33 26			
17	7.53	4.7	0.11	11.12	0.50	7.44	6.2	40 27			
18 G24 Tr	7.54	4.6	1.12	11.8	0.46	7.44	5.58	45 28 Cr Adv			
19 Elifab	7.55	4.5	2.15	11.4	0.42	7.44	5.55	49 29			
20	7.56	4.4	3.17	11.0	0.38	7.44	5.53	52 30 Andr.			
21 Obl. M	7.57	4.3	4.23	10.56	0.34	7.44	5.53	53 1 Dec.			
22	7.58	4.2	5.32	10.51	0.31	7.44	5.53	53 2			
23	7.59	4.1	6.40	10.47	0.27	7.44	5.55	52 3			
24	8.0	4.0	Or.v.	10.43	0.23	7.44	5.57	51 4 Barbara			
25 G25 T.	8.1	3.59	5.31	10.38	0.19	7.44	5.58	50 5 C2 Adv			
26	8.2	3.58	6.26	10.34	0.16	7.44	6.0	48 6 Nicol			
27	8.2	3.58	7.29	10.30	0.12	7.44	6.2	47 7			
28	8.3	3.57	8.40	10.26	0.8	7.44	6.5	45 8 Con M.			
29	8.4	3.56	9.51	10.21	0.4	7.44	6.8	42 9			
30 Andr.	8.4	3.56	11.5	10.17	0.0	7.44	6.12	39 10			

Ortus & Occasus Planetarum sub Elevatione Poli 50. gr. 30. min.
Decembris. Anno 1683.

Kalenda- rium	☉	☉	☾	♃	♄	♅	♆	♇	♈	♉	♊	Kalenda- rium
Julia- num.	Ortus	Occaf.	Ortus	Ortus vesp.	Ortus vesp.	Occaf. vesp.	Occaf. vesp.	Durat appar	Ortus matut.	Durat appar.	Gregori- anum.	
	H /	H /	H /	H /	H /	H /	H /	H /	H /	/		
1	8. 5	3.55	Or.m.	10.12	11.51	7.44			6.15	36	11	
2 Gl. Adv	8. 5	3.55	0.22	10. 8	11.47	7.44			6.19	33	12 C3 Adv	
3	8. 6	3.54	1.38	10. 3	11.43	7.44			6.22	30	13 Lucia	
4 Barbara	8. 6	3.54	2.53	9.59	11.39	7.44			6.25	27	14	
5	8. 6	3.54	4.13	9.54	11.34	7.44			6.28	24	15 Angar.	
6 Nicol.	8. 7	3.53	5.36	9.50	11.30	7.44			6.31	22	16	
7	8. 7	3.53	6.48	9.45	11.26	7.44	4.19		6.35	18	17	
8 Conc. M	8. 7	3.53	Occ v.	9.40	11.22	7.44	4.20		6.39	14	18	
9 G2 Adv	8. 7	3.53	5.32	9.36	11.18	7.44	4.22		6.43	10	19 C4 Adv	
10	8. 7	3.53	6.33	9.31	11.14	7.44	4.23		6.47	6	20	
11	8. 7	3.53	7.38	9.27	11.10	7.44	4.25		6.51	2	21 Thom.	
12	8. 7	3.53	8.40	9.22	11. 6	7.44	4.26		6.55	0	22	
13 Lucia	8. 7	3.53	9.42	9.17	11. 2	7.44	4.28		6.59		23	
14	8. 7	3.53	10.45	9.13	10.58	7.44	4.29		7. 2		24	
15	8. 7	3.53	11.48	9. 8	10.54	7.44	4.31	0. 1			25 N. Chr	
16 G3 Adv	8. 7	3.53	Occ.m.	9. 4	10.50	7.45	4.32	0. 2			26 Steph.	
17	8. 6	3.54	0.49	8.59	10.46	7.45	4.34	0. 3			27 Joh Ev	
18	8. 6	3.54	1.53	8.55	10.42	7.45	4.36	0. 5			28 Innoc.	
19 Angar	8. 6	3.54	2.58	8.50	10.37	7.45	4.38	0. 6			29	
20	8. 5	3.55	4. 8	8.46	10.33	7.45	4.39	0. 7			30	
21 Thom.	8. 5	3.55	5.16	8.41	10.28	7.45	4.41	0. 9			31	
22	8. 4	3.56	6.25	8.37	10.24	7.45	4.43	0.10			1 Jan. 84	
23 G4 Ad.	8. 4	3.56	Or. v.	8.32	10.20	7.45	4.45	0.12			2 B	
24	8. 3	3.57	5. 2	8.28	10.15	7.45	4.47	0.13			3	
25 Nat Ch	8. 2	3.58	6.11	8.23	10.11	7.45	4.50	0.15			4	
26 Steph.	8. 2	3.58	7.24	8.19	10. 6	7.45	4.52	0.16			5	
27 Joh Ev	8. 1	3.59	8.38	8.14	10. 2	7.45	4.54	0.18			6 Epiph.	
28 Innoc.	8. 0	4. 0	9.56	8. 9	9.58	7.45	4.57	0.20			7	
29	7.59	4. 1	11.15	8. 4	9.54	7.45	5. 0	0.21			8	
30 G	7.58	4. 2	Or.m.	8. 0	9.49	7.45	5. 2	0.23			9 B1 Epip.	
31	7.57	4. 3	0.31	7.55	9.45	7.45	5. 5	0.25			10	

Venus circa diem 15. emergit vespere ex radiis Solis.

Mercurius circa diem 12. mane reuertitur sub Solis radios.

APPEN-

APPENDIX

Nonnullarum Observationum Astro- nomicarum.

I. Observatio Eclipsos ☽ totalis, d. XI. Febr. A. 1682. à M.
G.S. Dörffelio, Symmystâ Plav. in Variscia, instituta, & cum novissimis
Tabb. Horroccio-Flamstedianis, vix sensibilibus discrepan-
tibus, collata.

Eclipsos	Fixarum Altitudines, obs. per Quadrantem sesquipedalem	Tempus apparens,		Differentia in numeratione temporis, 7. vel. 8. in quomodo ejus æquationi, vel & Meridianorum diversitati sit transcribenda, de hinc erit di- spiciendum.
		ex observ. al- tit. compu- tatum.	juxta calc. Horrocc. ad Merid. Uranib	
	o /	H. /	H. /	
Initium.	Oculi δ 29.30.	10. 5.	9.58.	
Ingress. tot.	eiusdem, 20.20 } Humeri dextri } Orionis α 26.20 }	11. 3.	10.56.	
		11.52.	11.45.	
Medium.	(Hic impedita fuit obser- vatio, & tempus propor- tionaliter assignatum)	12.41.	12.33.	
Emerf. Init				
Finis	Canis min. α . 17.25	13.39.	13.31.	
Dimidia } Mora		0.49	0.49	
} Duratio		1.47	1.46	

Eandem Eclipsin ita Lipsiæ observavimus:

Initium erat tempore ex altit. correcto H. 10. M. 1. Sec. 30.

Immersio in umbram H. 10 M. 57. S. 30. Emerfio. H. 12 M. 38. Finis H. 13. M. 34.

II. Occultatio Stellæ fixæ in cornu australi Tauri à Saturno observata Lipsiæ, Anno 1679, d. 7. (17.) Januarii, à me G. K.

Aliquot noctibus ante occultationem, Saturnum huic Stellæ (quæ sextæ magnitudi-
nis est, & in Bayeri Uranometriâ literâ o notatur) appropinquantem observavi, &
spes erat, illum cum hac stellâ arctissimè, imò ut ita dicam, corporaliter coitutum esse,
quod aliàs rarissimè fieri solet, ideoque magno flagrabam desiderio videndi raram hanc
conjunctionem & occultationem. Die 6 Januarii, qui dies Lunæ erat, cœlum vesper-
tino tempore Lipsiæ minimè serenum erat, & licet interdum una alterave majorum
stellarum sese videndam offerret; attamen minores, visum fugiebant, usque dum ho-
râ decimâ nubes parumper dispellerentur.

Acce-

Accepto igitur decempedali Tubo, qui objectum inversum ostendebat, parvam illam stellulam ad sinistram adhuc observabam, & quidem notabiliter supra Saturnum. Spatium quod intercedebat inter illam & Saturnum, ipsius Saturni diametro æquale erat. Deinde sex pedum tubo, qui objectum erectum ostendebat, usus sum, hic stellulam videndam præbebat infra Saturnum ad dextram, prout ex figura hæc videre est:



Cælo postea nubibus tecto nihil observari poterat, usque ad secundam horam post mediam noctem. Die 7. Januarii dum hora secunda a. m. audiebatur, inveniebam stellulam quartam forsitan partem diametri Saturni à Saturno distantem, & quidem per sexpedalem objectum erectum ostendentem tubum, infra, inclinantem admodum ad dextram, ut docet hæc figura:



Elapso uno quadrante post horam secundam adhuc stellulam in eadem distantia à Saturno, quantum observare poteram, videbam. Tribus quadrantibus ejusdem horæ auditis stellulam admodum parva erat, adeo ut ferme conspectum fugeret. Non procul aberat à Saturno, ut spatium inter Saturnum & stellulam ipsius stellæ magnitudinem non superare videretur. Nihil tunc magis in votis habebam, quam optime præparatum tubum, qui anulum & ipsum corpus Saturni distincte monstrasset, cum sexpedalis tubus Saturnum tantum ovali formâ ostenderet. Stellula tangebatur ferme extremum Saturni, ut hæc figura monstrat.



Inter primum & secundum quadrantem post horam tertiam nihil dignoscere poteram, primo stellula Saturno adhæsisse mihi videbatur, de quo tamen nihil certi dici potest, ipse enim dubito: deinde nihil videndum sese offerebat. An tunc temporis Saturnus stellulam jam corporaliter occultarit, an lux Saturni tam propinqui stellulæ splendorem vice-rit, tubus optimus detexisset, modò ad manus fuisset. Hoc tamen certum est, Saturnum adeo longè ab eâ abesse non potuisse, sed mox illam necessariò corporaliter occultasse, nisi jam occultata fuerit. Hor. 3. Min. 45. altitudo Capellæ erat Gr. 31. Min. 16. quæ dat tempus correctum Hor. 3. Min. 16. Sec. 20.

Septimo Januarii, qui dies Martis erat, tempore vespertino, circa dimidium horæ nonæ, stella infra Saturnum erat ad sinistram, forsitan diametro ipsius Saturni ab eo distans.

Si itaque longissimam diametrum Saturni fermè pro uno minuto primo habeo, ac præ-

pr
inc
egn
ho

o

In
am
ino
Sat
bit
uti

C
G
tin

H.
ocu
bre
nu
bil
Ac

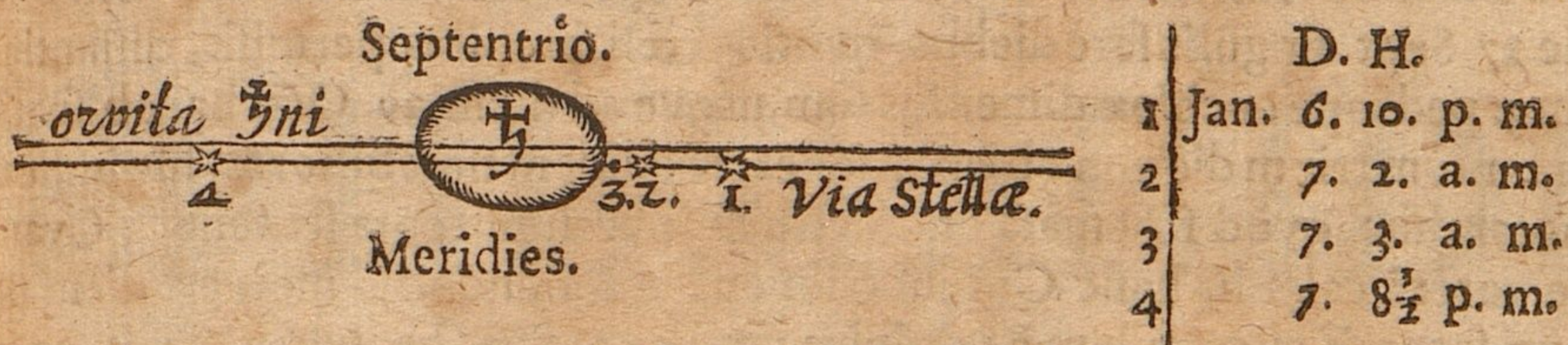
das
lit
mo

hu

scu
ten



præsuppono quòd Saturnus occidentali suo margine stellam horâ tertiâ matutinâ tegere inceperit, tunc conjunctionem ac medium occultationis circa horam 7 matutinam, & egressum circa horam 11. antemeridianam d. 7. (17.) Januarii contigisse puto. Rectius hoc percipitur ex schemate sequente:



In quo stella quidem Num. 1. notata prior est Saturno, quàm quæ Num. 4. cum tamen unumquodque Intervallum pro diametro Saturni habuerim: Ast si revolvo, quod ob inopiam instrumentorum sit existimatio tantum, non mensuratio, præterea etiam tubus Saturnum haud distinctè præberet, ut opus erat, benevolus lector me excusatum habebit, si non determinavero, an & quanto prima distantia minor sit, itidem, an & quanto utim a distantia major diametro Saturni.

III. Cometa Anni 1682. Lipsiæ observatus.

Observationes meæ levidenses hujus Cometæ, a die 17. Aug. St. vet. usq; ad finem ejusdem Mensis, inveniuntur partim in Epistola seorsim editâ, partim in Kalendario meo *Christen: Jüden: und Türcken: Kalender* dicto, Anno 1683. Sequitur nunc breviter continuatio.

Die 1. 3. 4. 5. 6. 7. & 8 Sept. cœlum vesperi omninò nubilum erat. Die 9 Sept. st. vet. H. 7. cœlo aliquanto clariore stellæ pleræque conspiciendæ erant, Cometam verò nudis oculis invenire non potui. Postea Telescopio bipedali eum distinctè adhuc vidi, caudâ brevissimâ præditum, sed nullas stellas fixas in viciniâ ejus animadverti. Tandem etiam nudis oculis Cometam vix deprehendi, quare locum ejus accuratè determinare impossibile erat: Attamen conjecturare potui, Cometam in fine Libræ seu initio Scorpîi ultra Aequatorem extitisse.

Die 10. Sept. vesperi Cometa debilis & sine caudâ per tubum bipedalem conspiciendus erat, & quidem à stellâ 4. magnâ in boreali pede Virginis, quæ in Bayeri Uranometriâ lit μ notatur, tantum distabat, quantum tubus capiebat, id est circiter 4. gr. ut figura C monstrat. Occupabat ergo eo tempore 1. gr. 40. m. m in Latitud. 9 gr. Bor.

Die 11. Sept. Cometa rursus apparuit, sed valdè tenuis: Distantia ejus à stellâ μ adhuc æqualis erat capacitati tubi.

Die 12. Sept. sedulò, tam nudis oculis, quàm Telescopio quæsi Cometa in crepusculo nebulâ non vacuo, sed nusquam fanè repertus est, ut ut omnes oculorum nervos intenderim.

IV. Con-

IV. Conjunctio magna Saturni & Jovis, à me G. K. Lipsiæ observata Mense Octobr. 1682.

HÆc Conjunctio, quia propter trinum congressum Saturni & Jovis valde notabilis est, qualem nostra ætas nec vidit, nec forsan visura est, magno eam observandi desiderio detinebar, & à die 27 Sept. singulis ferè diebus, quoties cœli serenitas permisit, distantias eorum, per tubum 3. ped. ope cochleæ dimensus sum, usque ad diem 29 Octobr. ob spatii autem angustiam, tantum trium dierum observationes, & quidem notabiliores, hinc indicare cogor: ubi notandum, quod schemata omnia situm inversum repræsentent. Quamverò, per errorem calculi, hanc Conjunctiorem in Calendariis meis ad diem 18. Octobr. posui, quæ secundum calculum Rudolphinum d. 24. Octobr. pertinet: in cœlo tamen ea adhuc citius contigit, scilicet d. 14. Octobr. st. vet. ut sequentes observationes ostendunt.

Die 13. Octobr. H. 2. matut. distantia h & stellæ fixæ ψ æqualis erat capacitati tubi 10. ped. & Jupiter adhuc circiter 3. min. à lineâ rectâ ψ h . Per tubum 3. ped. erat dist. h ψ 34. m. ψ h 19. m. h ψ 15. m. H. 3. per tub. 13. ped. h & ψ prope stellulam e Angulum rectum, vel pauxillum obtusum constituebant, & dist. ψ e æqualis erat dist. h e . Linea perpendicularis in lineam ab ad centrum Jovis ducta, adhuc circiter 3. min. à h aberat, & sic h ψ erat futura. *vid. fig. D.* Hor. 6. per tub. 4. ped. ψ h in eadem rectâ. *vid. fig. G.*

Die 14. Octobr. H. 2. per tub. 10. ped. Centrum ψ , in ferio margo ψ & centrum h in eadem rectâ. H. 2. per tub. 3. ped. dist. h & ψ 14. m. dist. ψ h 19. m. dist. h ψ 34. m. H. 3. per tub. 13. ped. (*in fig. E*) ψ h ferè triangulum æqui laterum constituebant, quarum tamen ψ e maximum, h e verò minimum latus erat. Linea perpendicularis in lineam ab ad centrum Jovis ducta, jam superiorem marginem h tangebatur. H. 4. $\frac{1}{2}$ per tubum 8. ped. positum cœli circa conjunctos observavi, ut *fig. F* monstrat, ubi etiam margo inferior Jovis lineam per centra ψ h ductam attingebatur. Ex quibus omnibus liquet, ψ h hâc nocte contigisse, & quidem ante H. 3. forsan circa mediam noctem.

Die 15. Octobr. H. 3. per tub. 13. ped. Angulus b ψ prope ψ valde obtusus, & sic ψ h certissimè præcessit. *vid. fig. H.* Comitem Saturni his tribus diebus non vidi, d. 17. Octobr. autem inter r & stellulam e deprehensus est.

Hisce iterum ut contentus sis, B. L. etiam atque etiam rogo, & Annum quartum, qui proximis nundinis autumnalibus (Deo juvante) proditurus est, expectes. Vale!

FINIS.

mbum
, mox
onem
puncto
us fue-
alem
is con-
ercuri
liquem
nobis
obser-
libet
nemo
. min.
. min.
namus
t, nec
recen-
curia
entia

Pa 1941
(1/12)

ULB Halle 3
001 503 12X

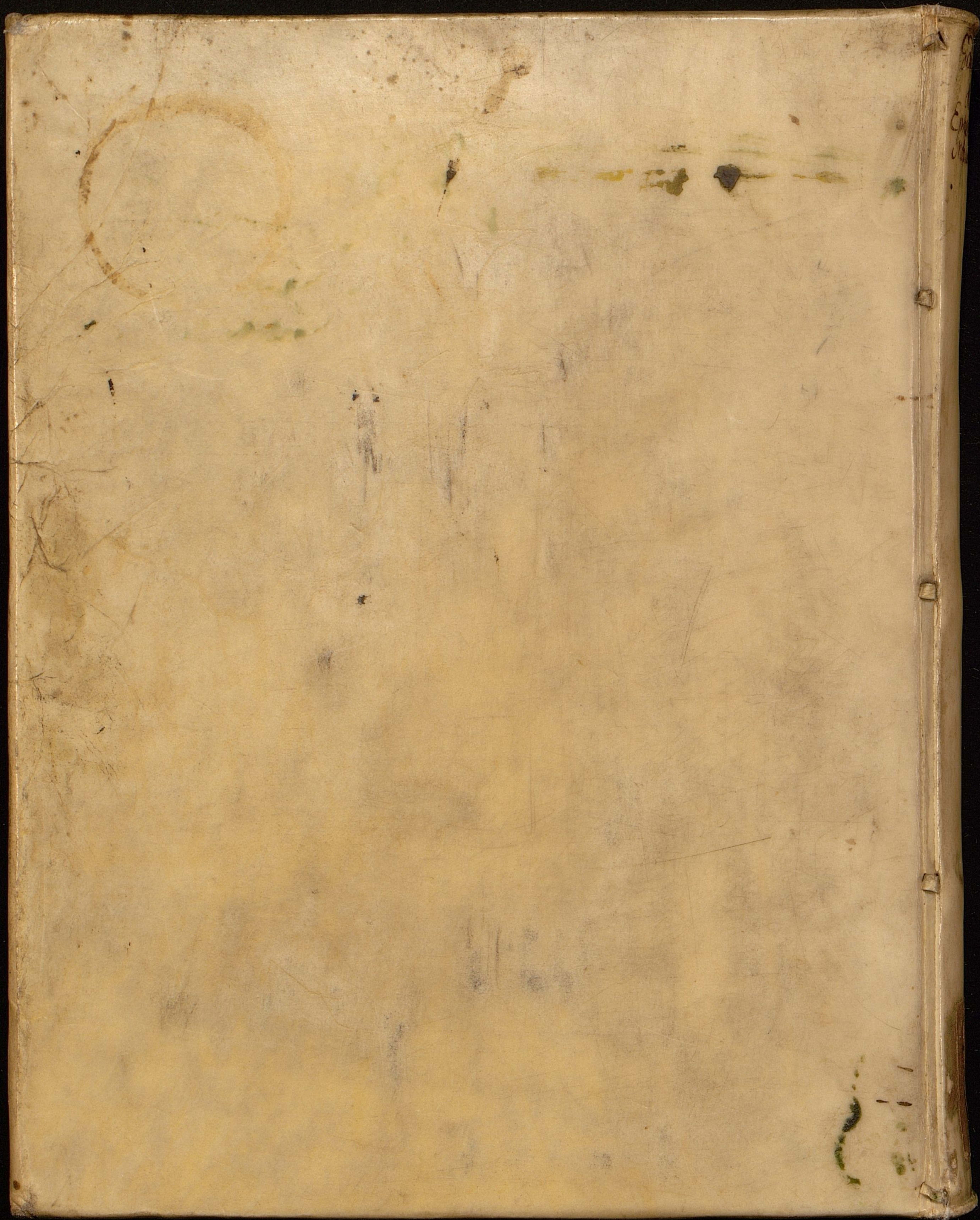


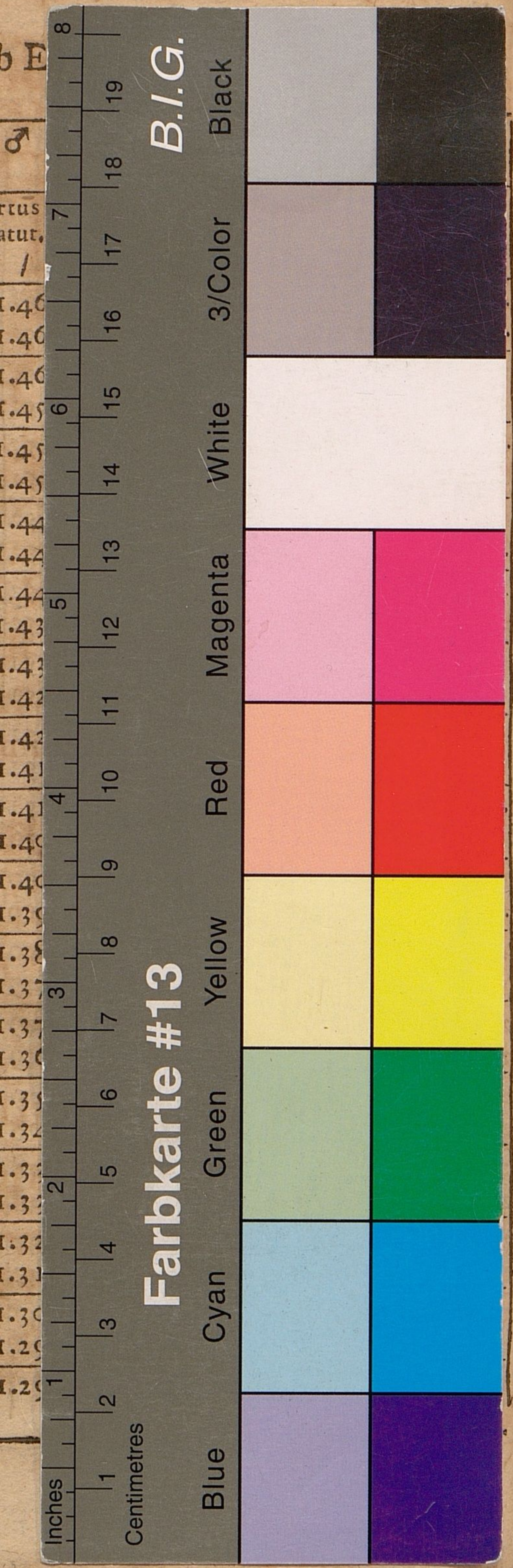
sb.

DA

N.C.







GOTTFRIDI KIRCHII
ANNUS III.

EPHEMERIDUM MOTUUM COELESTIUM

Ad
Annum Æræ Christianæ
M. DC. LXXXIII.
Cum Ortu & Occasu diurno Planetarum,
Occultationibusq; tam Planetarum, quàm illustriorum
Stellarum Fixarum &c.

Ex
TABULIS RUDOLPHINIS, AD MERIDIANUM U-
RANOBURGICUM, IN FRETO CIMBRICO
SUPPUTATUS,

Cum
APPENDICE
Observationum Nonnullarum
Astronomicarum.

LIPSIAE,
Sumptibus AUTORIS, Typis Viduæ JOH. BAUERI.

