

H. Lange.
Nr. 84.



GOTTFRIDI KIRCHII
ANNUS IV.

EPHEMERIDUM

MOTUUM COELESTIUM

Ad

Annum *Æræ Christianæ*

1684.

Cum Ortu & Occasû diurno Planetarum,

Occultationibusq; tam Planetarum, quàm illustriorum
Stellarum Fixarum &c.

Ex

TABULIS RUDOLPHINIS, AD MERIDIANUM U-
RANOBURGICUM, IN FRETO CIMBRICO
SUPPUTATUS,

Cum

APPENDICE

Observationum Nonnullarum

Astronomicarum.

LIPSIÆ,

Sumptibus A U T O R I S, Typis Viduæ JOH. BAUERI.



V I R O

Nobilissimo, Amplissimo & Spectatissimo

DN. GOTHOFRE-
DO EGGERO,

Serenissimo Potentissimoque Electori Sa-
xoniae à Redituum ex Annonâ Mercibusq;
provenientium Consiliis,

nec non

Supremo Veredariorum per Ele-
ctoratum Saxonicum
Praefecto

*De Egregio publico Praclarissime
merenti*

DOMINO & PATRONO suo
optimo maximo

*Hanc Anni 1684. Ephemeridem submisso
cultu ac vultu*

D. D. D.

Gottfried Kirch,



EPHEMERIS MOTUUM COELESTIUM ad annum æræ Christianæ M DC LXXXIV.

Numerabunt

Orientis & Scythiæ Christiani, à conditu rerum	7192
Judæi à conditu rerum	5444
Abyssini & Ægyptii Christiani, Æræ Martyrum	1400
Saraceni & Turcæ, ab Hegira, seu fuga Mahometis	1095
Astronomi, à Nabonassaro, annos Ægyptiacos	2432
ab obitu Alexandri	2008
<i>Est annus ordinationis Juliane</i>	1729.
<i>Emendationis Gregoriana</i>	102.

Aureus Numerus, seu Cycli D 13.	Epaçta J. 23.	G. 13.
Indictio 7.	Cycli Solis 13.	

Annus Bissextilis.

In Juliano		In Gregoriano,	
<i>Litera Dominicalis</i>	F. E.	<i>Litera Dominicalis</i>	B. A.
<i>Intervallum minus Hebd.</i> 6. D. 5		<i>Intervallum minus Hebd.</i> 7. D. 1.	
Septuagesima 27. Januarii.		Septuagesima 30. Januarii.	
Quadragesima 17. Februarii		Quadragesima 20. Februarii.	
Dominica Paschatis 30. Martii.		Dominica Paschatis 2. Aprilis.	
Ascensio Christi 8. Maji.		Ascensio Christi 11. Maji.	
Pentecoste 18. Maji.		Pentecoste 21. Maji.	
Adventus Domini. 30. Novembr.		Adventus Domini 3. Decembr.	

INGRESSUS SOLIS

in quatuor puncta Cardinalia.

Arietis, Die 9. Martii, H. 2. min. 57.	Libræ, Die 11. Sept. H. 21. min. 32.
Cancri, D. 10. Junii, H. 5. min. 50.	Capricorni, D. 10. Dec. H. 9. min. 16.

A 2

Januarii. Motus Planetarum Anno 1684.

Juliani.	Gregor.	♄		♃		♂		☉		♀		♁		♂		♁		
		Long.	Latit.	Long.	Latit.	Long.	Latit.	Long.	Long.	Long.	Latit.	Long.	Latit.	Long.	Latit.	Long.	Latit.	
		mp	S	mp	S	κ	M	♄	♁	M	♄	M	m	S	♁	G. 26	♁	
G.M.	I	G.M.	I	G.M.	O	G.M.	S	G.M.	I	G.M.	I	G.M.	G.M.	M.S.				
1	11	3.41	39	22.18	20	1.58	58	21.18.32	4.20	23	16.46	45	15.43	4.59	30.20			
2	12	3.38	39	22.17	21	2.44	57	22.19.47	5.35	24	18.23	49	29.34	4.25	27.9			
3	13	3.35	39	22.16	21	3.31	57	23.21.1	6.50	25	20.0	52	13.46	3.36	23.58			
4	14	3.31	39	22.15	21	4.17	56	24.22.14	8.6	26	21.38	55	26.50	2.36	20.48			
5	15	3.28	40	22.14	22	5.4	55	25.23.27	9.21	27	23.17	58	0.11	1.28	17.37			
6	16	3.25	40	22.12	22	5.50	54	26.24.38	10.36	27	24.56	2	23.18	0.16	14.26			
7	17	3.22	40	22.10	22	6.37	54	27.25.49	11.52	28	26.35	26	23.11	1.55	11.16			
8	18	3.18	40	22.7	22	7.23	53	28.27.0	13.7	28	28.15	3	18.52	2.2	8.5			
9	19	3.15	40	22.5	23	8.10	52	29.28.9	14.22	29	29.55	4	18.15	3.2	4.54			
10	20	3.12	41	22.2	23	8.57	52	30.29.17	15.37	29	33.36	4	13.24	3.53	1.44			
11	21	3.8	41	22.0	23	9.43	51	1.30.25	16.52	30	3.18	A	25.24	4.33	25			
12	22	3.4	41	21.57	24	10.30	50	2.31.31	18.8	30	5.0	4	7.15	5.0	55.22			
13	23	3.0	41	21.54	24	11.16	50	3.32.37	19.23	31	6.43	3	19.4	5.15	52.12			
14	24	2.56	41	21.51	24	12.3	49	4.33.41	20.38	31	8.26	2	08.55	5.17	49.1			
15	25	2.52	41	21.48	24	12.49	48	5.34.46	21.53		10.10	I	12.51	5.4	45.50			
16	26	2.48	42	21.44	25	13.36	47	6.35.49	23.8	31	11.55	I	25.0	4.38	42.40			
17	27	2.44	42	21.41	25	14.23	46	7.36.51	24.23	31	13.40	57	7.11.27	3.59	39.29			
18	28	2.40	42	21.37	25	15.9	46	8.37.52	25.38	30	15.26	54	20.14	3.6	36.18			
19	29	2.36	42	21.32	26	15.56	45	9.38.52	26.53	30	17.12	50	3.25	2.3	33.8			
20	30	2.31	42	21.28	26	16.42	44	10.39.51	28.8	30	18.58	46	17.3	0.50	29.57			
21	31	2.27	42	21.24	26	17.28	43	11.40.49	29.23	30	20.44	41	18.4	S	26	26.46		
22		2.22	42	21.19	27	18.15	43	12.41.46	30	30	22.30	36	15.29	1.44	23.6			
23		2.18	43	21.15	27	19.1	42	13.42.41	1.53	29	24.16	29	0.17	2.56	20.25			
24	3	2.13	43	21.10	27	19.47	41	14.43.34	3.8	29	26.2	23	14.48	3.66	17.14			
25	4	2.8	43	21.5	28	20.33	41	15.44.26	4.23	29	27.47	15	29.33	4.40	14.4			
26	5	2.4	43	21.0	28	21.19	40	16.45.17	5.38	28	29.32	7	14.27	5.8	10.53			
27	6	1.59	43	20.54	28	22.5	39	17.46.5	6.53	28	31.16	0	28.29	5.15	7.42			
28	7	1.54	43	20.48	28	22.51	38	18.46.53	8.8	27	2.58	49	12.38	5.1	4.32			
29	8	1.50	44	20.42	28	23.37	38	19.47.39	9.23	26	4.39	38	26.30	4.32	24			
30	9	1.45	44	20.36	29	24.23	37	20.48.24	10.38	25	6.17	27	10.45	3.47	58.11			
31	10	1.40	44	20.29	29	25.9	36	21.49.6	11.53	24	7.54	15	23.27	2.50	55.1			

Januarii. Configurationes Anno 1684.

Kalenda- rium Julianum	LUNÆ cum						Phases Lu- næ	INFERIO- RUM.			SUPERI- ORUM inter se.	Gregor.
	♄ Or.	♃ Or.	♂ Oc.	☉ Oc	♀ Oc	♆ Or		♆ cum	♀ cum	☉ cum		
1 Circ. Ch.		*		*		*				☉ 24.		11
2	□		□		*							12
3		□.									♄ ♄ ♂	13
4	△		*.					△ 24				14
5		△					H /					15
6 Epiph				♄		♄	● 6. 18. 28				Eclips ☉	16
7					♄						teget	17
8								♄ ☉				18
9	♄		♄			Oc						19
10		♄.						Vc ♄.				20
11				*		*	o / //					21
12							Ap 1. 24. 22.			Vc ♄		22
13 F. 1. Ep					*		(v 8. 19. 42					23
14	△		*.	□		□.) 8. 1.		Vc 24.			24
15		△.				□.						25
16	□.											26
17 Anton			□.	△		△.		♄ ♂.				27
18	*	□			△							28
19			△.									29
20 F. 2 Ep		*					O. H. /					30
21 (Fab. S				♄.		♄.	O 19. 2.	Vc 24				31
22									♄ ♄			Febr.
23	♄				♄							1
24		♄	♄				o / //					2
25 Cōv. P							Per 20. 3. 39.				♄ 24 ♂.	3
26				△			(9 51. 48.					4
27 F. Sept.	*				△.	△	H. /	♄ ♄				5
28		*.	△.	□			☾ 11. 29.					6
29	□					□.				Vc 24.		7
30		□.		*	□							8
31	△.		□									9
												10

Juliani.	Gregor.	♄		♃		♂		☉		♀		♁		♂		♁
		Long.	Latit.	Long.	Latit.	Long.	Latit.	Longit.	Long.	Latit.	Long.	Latit.	Long.	Latit.		
		mp	S	mp	S	κ	M	♁	κ	M	κ	M	♁	S	♁	Gr. 24
		G. M.	A	G. M.	A	G. M.	O	G. M. S.	G. M.	A	G. M.	O	G. M.	G. M.	M. S.	
1	11	1.36	44	20.23	29	25.54	35	22.49.48	13. 7	23	9.27	3	6.36	1.45	51.50	
2	12	1.31	44	20.17	29	26.40	35	23.50.28	14.22	22	10.56	S	19.35	0.36	48.39	
3	13	1.27	44	20.10	29	27.26	34	24.51. 5	15.36	20	12.20	24	23.21	M 33	45.29	
4	14	1.22	45	20. 4	29	28.11	33	25.51.41	16.51	19	13.38	38	14.55	1.41	42.18	
5	15	1.17	45	19.57	29	28.57	32	26.52.15	18. 6	18	14.50	53	27.20	2.42	39. 7	
6	16	1.12	45	19.51	30	29.43	32	27.52.47	19.20	16	15.56	1	19.34	3.35	35.57	
7	17	1. 7	45	19.44	30	Y 29	31	28.53.18	20.35	15	16.55	22	21.38	4.18	32.46	
8	18	1. 2	45	19.37	30	1.14	30	29.53.47	21.49	13	17.46	37	3Y35	4.48	29.35	
9	19	0.58	45	19.30	30	2. 0	30	κ 54.13	23. 3	12	18.28	52	15.28	5. 6	26.25	
10	20	0.53	45	19.23	30	2.46	29	1.54.38	24.18	11	19. 1	2	27.19	5.12	23.14	
11	21	0.48	45	19.16	30	3.31	28	2.55. 1	25.32	9	19.24	20	9.10	5. 3	20. 3	
12	22	0.43	46	19. 9	30	4.16	28	3.55.21	26.46	8	19.37	34	21. 7	4.41	16.53	
13	23	0.37	46	19. 1	30	5. 2	27	4.55.40	28. 1	6	Ret.	47	3 II 13	4. 6	13.42	
14	24	0.32	46	18.54	30	5.47	26	5.55.56	29.15	4	19.34	59	15.35	3.20	10.31	
15	25	0.27	46	18.47	30	6.32	26	6.56.11	Y 29	2	19.17	3	28.19	2.23	7.21	
16	26	0.22	46	18.39	31	7.18	25	7.56.23	1.43	0	18.51	20	II 26	1.16	4.10	
17	27	0.18	46	18.31	31	8. 3	24	8.56.35	2.57	0	18.17	28	25. 1	0. 4	23	
18	28	0.13	46	18.24	31	8.49	24	9.56.44	4.11	56	17.35	34	9.8	1.8	12	57.49
19	29	0. 8	46	18.16	31	9.34	23	10.56.53	5.25	54	16.47	37	23.37	2.25	54.38	
20	Mart	0. 4	46	18. 8	31	10.19	22	11.56.58	6.39	52	15.52	D	8mp	3.29	51.27	
21		0. 1	46	18. 1	31	11. 4	21	12.57. 2	7.53	50	14.51	37	23.36	4.21	48.17	
22	3	29.54	46	17.53	31	11.49	21	13.57. 3	9. 7	48	13.51	34	8.44	4.54	45. 6	
23	4	29.49	46	17.45	31	12.34	20	14.57. 3	10.21	46	12.50	28	23.43	5. 7	41.55	
24	5	29.45	46	17.37	31	13.19	19	15.57. 0	11.35	43	11.50	21	8m	28	38.45	
25	6	29.40	46	17.30	31	14. 4	18	16.56.56	12.48	41	10.50	12	22.49	4.31	35.34	
26	7	29.35	46	17.22	32	14.49	18	17.56.49	14. 2	39	9.53	2	6.49	3.47	32.23	
27	8	29.31	46	17.14	32	15.34	17	18.56.40	15.16	37	9. 0	2	20.25	2.53	29.13	
28	9	29.26	46	17. 6	32	16.19	16	19.56.30	16.30	34	8.12	39	3.37	1.50	26. 2	
29	10	29.22	46	16.58	32	17. 4	16	20.56.17	17.44	31	7.29	26	16.34	0.44	22.51	

Kalenda- rium Julianum	LUNÆ cum						Phases Lu- na	INFERIO- RUM			SUPERI- ORUM inter se.	Gregor.
	♄ Or.	♃ Or.	♂ Oc.	☉ Oc.	♀ Oc.	♆ Oc.		♆ cum	♀ cum	☉ cum		
1					*	*	♄.					11
2 Purific		△	*				♄.					12
3 F. Sexag							H. /					13
4				♄.			♄ 23.1.	♄ ♀ p lat.				14
5	♄											15
6 Doroth.		♄.			♄.	♄.			♄ 24	☉ /		16
7			♄.				☉ / //	long.	max.	18.2.	Vc ♄♄.	17
8							Ap. 14.42.56					18
9	Oc.						(VII.23.54			♄ ♄		19
10 F. Est. M	△			*				♄ 24.				20
11		△.				*						21
12	□.				*		H. /					22
13 Ciner.			*	□			♄ 3.37.	Statio		SS♄		23
14		□				□			Vc ♄.			24
15	*		□.	△.	□							25
16		*			△.			♄ 24				26
17 F. Inv.			△.		△.		♄					27
18												28
19	♄						H /				☉ teget ♄	29
20 Angar		♄.		♄		♄	♄ 5.53.					30
21							☉ / //	♄ ☉.				Mart.
22 Cat. P.			♄		♄	Or.	Per. 9. 22. 13.	SS♄.				1
23	*						(II.12.55.59.					2
24 F. Rem		*		△.		△		SS ♄				3
25 Matth	□	Oc.								♄ 24.		4
26		□.	△.	□.	△.	□	☉ 21.12.					5
27	△.								♄♄.			6
28						*			Vc 24		Vc 24♄.	7
29		△	□	*	□		♄.					8
												9
												10

Instanti	Gregori	♄		♃		♂		♁		♀		♃		♁		
		Long	Latit	Long	Latit	Long	Latit	Long	Latit	Long	Latit	Long	Latit	Long	Latit	
		Gr. M.	D. M.	Gr. M.	D. M.	Gr. M.	D. M.	Gr. M.	D. M.	Gr. M.	D. M.	Gr. M.	D. M.	Gr. M.	D. M.	
1	11	29.18	46	16.51	32	17.49	15	21.56	2	18.57	29	6.53	13	29.16	0.24	19.41
2	12	29.14	46	16.43	32	18.33	14	22.55	44	20.11	26	6.23	11	29.45	1.29	16.30
3	13	29.10	46	16.35	32	19.17	14	23.55	24	21.24	23	6.00	43	24.4	2.29	13.19
4	14	29.6	46	16.27	32	20.2	13	24.55	2	22.37	20	5.44	27	6X 14	3.22	10.9
5	15	29.2	46	16.20	32	20.46	12	25.54	38	23.51	18	5.33	12	18.18	4.5	6.58
6	16	28.58	46	26.12	31	21.30	12	26.54	13	25.4	15	5.27	0	0Y 17	4.37	3.47
7	17	28.54	46	16.4	31	22.14	11	27.53	44	26.17	12	Dir.	42	12.10	4.57	22
8	18	28.50	46	15.57	31	22.58	10	28.53	14	27.31	10	5.30	28	24.3	5.3	57.26
9	19	28.46	46	15.49	31	23.42	10	29.52	41	28.44	7	5.41	14	58 56	4.56	54.15
10	20	28.43	46	15.42	31	24.26	9	Y 52.7	29.57	4	5.58	1	17.50	4.37	51.5	
11	21	28.39	46	15.34	31	25.10	8	1.51.29	18 10	S	6.21	M	29.51	4.5	47.54	
12	22	28.35	46	15.27	31	25.54	8	2.50.50	2.23	2	6.49	24	12 10	3.22	44.43	
13	23	28.32	46	15.20	31	26.38	7	3.50.8	3.36	5	7.21	36	24.22	2.29	41.33	
14	24	28.28	46	15.13	30	27.23	6	4.49.24	4.49	8	7.57	47	7 51	1.27	38.22	
15	25	28.25	46	15.6	30	28.7	6	5.48.37	6.2	11	8.36	58	20.2	0.19	35.11	
16	26	28.22	46	14.59	30	28.51	5	6.47.49	7.14	14	9.19	I	30 30	S 52	32.1	
17	27	28.19	46	14.53	30	29.35	4	7.46.50	8.27	17	10.6	17	17 26	2.3	28.50	
18	28	28.16	45	14.46	30	30.19	4	8.46.6	9.39	20	10.56	25	1mp 51	3.7	25.39	
19	29	28.13	45	14.40	30	1.3	3	9.45.11	10.52	24	11.49	33	16.42	4.2	22.29	
20	30	28.10	45	14.33	30	1.47	2	10.44.15	12.4	27	12.46	41	1 51	4.40	19.18	
21	31	28.7	45	14.27	30	2.31	2	11.43.16	13.16	30	13.46	48	17.9	4.59	16.7	
22	1 April	28.5	45	14.21	29	3.15	1	12.42.15	14.29	33	14.48	55	2m 23	4.57	12.57	
23	2	28.2	45	14.15	29	3.59	0	13.41.11	15.41	36	15.52	2	17.26	4.32	9.46	
24	3	28.0	45	14.9	29	4.43	5	14.40.6	16.54	39	16.59	8	2 5	3.51	6.35	
25	4	27.58	45	14.4	29	5.27	1	15.38.58	18.6	42	18.8	13	16.18	2.55	3.25	
26	5	27.55	45	13.59	29	6.10	1	16.37.49	19.18	45	19.19	18	0 4	1.53	2 1	
27	6	27.53	45	13.53	29	6.54	2	17.36.38	20.30	48	20.32	22	13.20	0.46	57.3	
28	7	27.51	45	13.48	29	7.38	3	18.35.23	21.42	51	21.48	26	26.14	M 22	53.53	
29	8	27.48	45	13.43	28	8.21	3	19.34.7	22.54	54	23.6	30	8 48	1.28	50.43	
30	9	27.46	45	13.38	28	9.5	4	20.32.48	24.6	57	24.26	33	21.8	2.27	47.32	
31	10	27.44	45	13.33	28	9.48	5	21.31.29	25.18	I	25.48	36	3X 15	3.19	44.22	

Martii. Configurationes Anno 1684.

Kalenda- rium Julianum	LUNÆ cum						Phases Lu- næ	INFERIO- RUM.			SUPERI- ORUM inter se.	Gregor.
	♄ Oc.	♃ Oc.	♂ Oc.	☉ Oc.	♀ Oc.	♁ Or.		♁ cum	♀ cum	☉ cum		
1												11
2 E. Oculi			*		*							12
3	♄					♂						13
4		♄					H /					14
5				♂			● 16. 37.					15
6							○ / //					16
7			♂				Ap. 4. 1. 31.	Statio		Vc ♄.		17
8	△				♂		(V 14. 28. 5.					18
9 E. Latar		△.				*			△ ♄			19
10	□.											20
11				*		□.						21
12 Greg.		□					H /					22
13	*		*	□.	*		☾ 19. 30.					23
14		*				△		SS ☉				24
15			□.				♁			△ ♄ ♂		25
16 E. Iud				△	□							26
17 Gertr.	♂.		△.							☾ teg. ♄.		27
18		♂.			△.	♄.						28
19							H /			○ /		29
20				♄.			O 14. 54. Per	Elong. max.		27. 58.		30
21	*						(22. 40. 48.	♄ 24.	△ 24.			31
22		*	♄		♄.	△.	(☾ 16. 0. 11					Apr.
23 E. Palm	□.									Vc ♄.		3
24		□.		△.								4
25 Ann. M	△.					□						5
26			△				H /	* ♄				6
27 Virid		△		□	△.	*	(8. 38. 23.					7
28 Passio.			□.									8
29				*								9
30 E. Pasce	♄.					□						10
31		♄.	*									

An. 1V.

B

Aprilis. Motus Planetarum Anno 1684.

Juliani.	Gregori.	♄		♃		♂		☉		♀		♁		♂	
		Long	Latit	Long	Latit	Long.	Latit	Long.	Latit	Long.	Latit	Long	Latit	Long	Latit
		♄	♄	♃	♃	♂	♂	☉	☉	♀	♀	♁	♁	♂	♂
		G. M.	S	G. M.	S	G. M.	S	G. M. S.	G. M.	G. M.	S	G. M.	S	G. M.	S
		D	D	D	D	D	D	D	D	D	D	D	D	D	D
		I	I	I	I	I	I	I	I	I	I	I	I	I	I
		28	28	28	28	28	28	28	28	28	28	28	28	28	28
		10.31	5	10.31	5	10.31	5	22.30.6	26.30	3	27.12	37	15.17	4.	2
		11.14	6	11.14	6	11.14	6	23.28.42	27.42	6	28.38	38	27.13	4.34	38.
		11.58	7	11.58	7	11.58	7	24.27.16	28.53	9	♃	♂	♁	♂	♁
		12.41	7	12.41	7	12.41	7	25.25.46	♂	♂	♂	♂	♂	♂	♂
		13.24	8	13.24	8	13.24	8	26.24.15	1	17	15	3.	5	37	28
		14.7	9	14.7	9	14.7	9	27.22.41	2.28	18	4.38	36	14.51	4.35	25.18
		14.50	9	14.50	9	14.50	9	28.21.6	3.39	21	6.12	35	26.52	4.	3
		15.33	10	15.33	10	15.33	10	29.19.28	4.50	24	7.48	33	9.11	3.20	18.56
		16.15	11	16.15	11	16.15	11	30.17.49	6.1	27	9.26	31	21.17	2.28	15.46
		16.58	11	16.58	11	16.58	11	1.16.7	7.12	29	11.5	28	3	28	12.35
		17.40	12	17.40	12	17.40	12	2.14.25	8.23	32	12.46	24	16.27	0.22	9.24
		18.23	13	18.23	13	18.23	13	3.12.40	9.34	35	14.29	20	19.27	8.46	6.14
		19.5	13	19.5	13	19.5	13	4.10.54	10.44	37	16.14	15	12	1.55	3.3
		19.48	14	19.48	14	19.48	14	5.9.5	11.55	39	18.1	10	26.32	2.57	20
		20.30	15	20.30	15	20.30	15	6.7.16	13.5	42	19.49	4	10	3.52	56.42
		21.13	15	21.13	15	21.13	15	7.5.24	14.16	44	21.40	1	25.19	4.33	53.31
		21.55	16	21.55	16	21.55	16	8.3.30	15.26	46	23.32	51	10	4.58	50.20
		22.38	17	22.38	17	22.38	17	9.1.34	16.37	49	25.26	44	25.25	5.0	47.10
		23.20	17	23.20	17	23.20	17	9.59.36	17.47	51	27.22	37	10	4.42	43.59
		24.2	18	24.2	18	24.2	18	10.57.36	18.57	53	29.19	29	25.45	4.4	40.48
		24.45	18	24.45	18	24.45	18	11.55.34	20.7	55	31.18	21	10	3.10	37.38
		25.27	19	25.27	19	25.27	19	12.53.30	21.17	57	3.19	12	24.56	2.5	34.27
		26.9	20	26.9	20	26.9	20	13.51.25	22.26	59	5.21	3	8	0.54	31.16
		26.52	20	26.52	20	26.52	20	14.49.19	23.36	2	7.25	0	22.15	M	16
		27.34	21	27.34	21	27.34	21	15.47.10	24.45	3	9.32	44	5	1.25	24.55
		28.16	22	28.16	22	28.16	22	16.45.0	25.54	5	11.40	34	17.48	2.26	21.44
		28.58	22	28.58	22	28.58	22	17.42.48	27.3	6	13.49	24	0	3.21	18.34
		29.40	23	29.40	23	29.40	23	18.40.34	28.12	8	15.59	13	12.9	4.3	15.24
		29.38.19	23	29.38.19	23	29.38.19	23	19.38.19	29.21	10	18.9	3	24.5	4.37	12.13
		30.36.3	24	30.36.3	24	30.36.3	24	20.36.3	30	12	20.19	S	5	5.1	9.3

Aprilis. Configurations Anno 1684.

Kalenda- rium Julianum	LUNÆ cum						Phases Lu- na	INFERIO- RUM			SUPERI- ORUM inter se.	Gregor.
	♄ Oc.	♃ Oc.	♂ Oc.	☉ Oc.	♀ Oc.	♁ Or.		♁ cum	♀ cum	☉ cum		
1							o / //	Vc ♄	☐ ♄.			11
2					*	♂	(√17.32.17.					12
3							Ap.17.20.5.					13
4 Amba.	Δ.			♂			● 9.46.				Δ 24 ♂	14
5		Δ.	♂.									15
6 E. Qvas.										Δ ♄		16
7	☐				♂.	*						17
8		☐										18
9	*			*								19
10		*				☐.						20
11			*				ΩH /	Vc ♃				21
12				☐	*		☾ 7.18.					22
13 E. Mis. D				☐		Δ						23
14	♂			Δ.					☐ 24.			24
15		♂	Δ.		☐		o / //	SS ♂.				25
16							(= 19.4.22.					26
17					Δ		Per.11.59.22					27
18	*			♂.		♂.	☉ 22.54.				Statio ♄	28
19		*	♂.					Δ ♄				29
20 E. Jub	☐											30
21		☐			♂.					Δ 24.		Matr.
22	Δ					Δ.						3
23 Georg		Δ		Δ			♁.					4
24				Δ			H /				☐ ♄ ♂.	5
25 Marc9				☐.		☐.	☾ 21.50.					6
26	♂.		☐.		Δ.			Δ 24				7
27 E. Cant		♂							* ♄			8
28			*		*					Statio ♃		9
29			*		☐							10
30								♂ ☉				

Juliani.	Gregori.	♄		♃		♂		☉		♀		♁		♃		♁	
		h Long.	Latit.	h Long.	Latit.	h Long.	Latit.	h Long.	Latit.	h Long.	Latit.	h Long.	Latit.	h Long.	Latit.	h Long.	Latit.
		♄	♄	♃	♃	♂	♂	☉	☉	♀	♀	♁	♁	♃	♃	♁	♁
		G. M.	I	G. M.	I	G. M.	O	G. M.	S.	G. M.	2	G. M.	O	G. M.	G. M.	M. S	Gr. 20
1	11	27.36	42	12.25	23	1.46	24	21.33.44	1.38	13	22.30	18	17.49	5.5	5.52		
2	12	27.37	42	12.26	23	2.28	25	22.31.25	2.47	15	24.42	28	29.40	5.1	2.47		
3	13	27.39	41	12.27	23	3.9	25	23.29.3	3.55	16	26.54	38	11.38	4.41	19		
4	14	27.40	41	12.28	23	3.51	26	24.26.41	5.4	18	29.6.48	48	23.42	4.10	56.20		
5	15	27.42	41	12.29	23	4.32	26	25.24.17	6.12	19	11.17	57	5.56	3.26	53.9		
6	16	27.44	41	12.30	22	5.13	27	26.21.51	7.21	20	3.28	1	18.16	2.33	49.59		
7	17	27.46	41	12.32	22	5.55	27	27.19.24	8.29	21	5.38	15	0.545	1.32	46.48		
8	18	27.48	41	12.33	22	6.36	27	28.16.56	9.36	21	7.46	24	13.27	0.25	43.37		
9	19	27.50	41	12.35	22	7.17	28	29.14.25	10.43	22	9.52	31	26.20	5.44	40.27		
10	20	27.52	41	12.37	21	7.59	28	11.54	11.50	23	11.55	39	9.28	1.52	37.16		
11	21	27.54	41	12.40	21	8.40	29	1.9.21	12.56	24	13.56	45	22.51	2.55	34.5		
12	22	27.57	41	12.42	21	9.22	29	2.6.48	14.2	24	15.55	51	6.29	3.51	30.55		
13	23	27.59	40	12.45	21	10.3	30	3.4.13	15.9	25	17.52	56	20.28	4.34	27.44		
14	24	28.2	40	12.47	21	10.44	30	4.1.37	16.16	25	19.46	2	4.47	5.0	24.33		
15	25	28.5	40	12.50	20	11.26	31	4.59.1	17.22	D	21.38	3	19.23	5.9	21.23		
16	26	28.8	40	12.53	20	12.7	31	5.56.24	18.29	25	23.27	5	4.12	4.56	18.12		
17	27	28.11	40	12.57	20	12.48	32	6.53.45	19.35	25	25.13	7	19.6	4.23	15.1		
18	28	28.14	40	13.0	20	13.29	32	7.51.6	20.41	24	26.56	8	3.59	3.34	11.51		
19	29	28.17	40	13.3	20	14.10	33	8.48.26	21.47	24	28.36	D	18.44	2.30	8.40		
20	30	28.21	40	13.7	20	14.51	33	9.45.44	22.52	24	30.13	7	3.4	1.18	5.29		
21	31	28.24	39	13.11	19	15.32	34	10.43.1	23.58	23	1.47	5	17.1	0.3	2.19		
22	1 Junii.	28.28	39	13.15	19	16.12	34	11.40.17	25.4	22	3.18	2	0.30	1.11	1.8		
23		28.31	39	13.19	19	16.53	35	12.37.31	26.9	21	4.46	1	13.35	2.17	55.57		
24	3	28.35	39	13.24	19	17.34	35	13.34.45	27.14	20	6.12	55	26.14	3.16	52.47		
25	4	28.38	39	13.28	19	18.15	36	14.31.59	28.19	18	7.35	51	8.31	4.4	49.36		
26	5	28.42	39	13.33	19	18.55	36	15.29.12	29.24	17	8.54	46	20.35	4.39	46.25		
27	6	28.46	39	13.38	18	19.36	37	16.26.23	30.28	16	10.10	40	2.31	5.3	43.15		
28	7	28.50	39	13.43	18	20.17	37	17.23.35	1.32	15	11.23	32	14.20	5.13	40.5		
29	8	28.4	38	13.48	18	20.57	38	18.20.46	2.36	13	12.33	25	26.8	5.9	36.54		
30	9	28.58	38	13.54	18	21.37	38	19.17.56	3.39	11	13.39	17	8.3	4.53	33.44		
31	10	29.2	38	13.59	18	22.18	39	20.15.4	4.42	9	14.42	8	20.5	4.24	30.33		

Maji.

Configurations

Anno 1684.

Kalenda- rium Julianum	LUNÆ cum						Phases Lu- næ	INFERIO- RUM			SUPERI- ORUM inter se.	Gregor.
	♄ Oc.	♃ Oc.	♂ Oc.	☉	♀ Oc.	♆ Oc.		♃ cum	♀ cum	☉ cum		
1 Phil. Jac.	△.						Ap. 6.38.40 √ 20.36.28.		SS♂			11
2					*							12
3 Cr. Inv.		△					H /	□ ♄				13
4 E. Rog	□		♂.	♂.		♂.	● 1.34.					14
5		□.										15
6	*											16
7		*			♂.			♂♂		□ ♄		17
8 Asc D.							Ω					18
9			*	*				SS ♀.				19
10					*		H /	□ ♃	* ♃.			20
11 E. Exau.	♂			□.			☾ 15.44					21
12		♂	□		*	□.						22
13				△.								23
14			△		□.		o / //					24
15	*					△	Per. 1.17.57.					25
16		*					☾ 22.8.34.					26
17	□.			△			H /				□ ♃♂	27
18 E. Pent		□.	♂.	♂.			○ 6.44	* ♄.				28
19	△.					♂.						29
20		△.										30
21 Angar.					♂.		Ω					31
22				△.								1 Junii
23			△									2
24	♂					△.	H /			□ ♃.		3
25 E. Tri.		♂	□.	□.			☾ 12.59.		SS ♄			4
26				△.								5
27						□.	o / //					6
28			*	*			Ap. 19.57.14.					7
29 Co. Ch	△			□.			√ 23.40.39.					8
30		△			*			* ♃.				9
31	□.											10

Juliani	Gregor.	♄	♃	♂	♁	♁	♁	♁	♁	♁	♁	♁	♁	♁	♁	♁	
		Long.	Latit.	Long.	Latit.	Long.	Latit.	Long.	Latit.	Long.	Latit.	Long.	Latit.	Long.	Latit.	Long.	Latit.
		♄	♃	♂	♁	♁	♁	♁	♁	♁	♁	♁	♁	♁	♁	♁	♁
		D	U	D	II	A	II	♄	D	♁	D	♁	D	♁	M	♁	Gr. 18
		G. M.	G. M.	G. M.	G. M.	○	G. M. S.	G. M.	2	G. M.	○	G. M.	G. M.	G. M.	M. S.	M. S.	
1	11	29. 6	38	14. 5	18	22. 58	39	21. 12. 13	5. 45	7	15. 42	58	2. 17	3. 39	27. 22		
2	12	29. 11	38	14. 10	17	23. 39	39	22. 9. 21	6. 47	5	16. 38	48	14. 40	2. 49	24. 12		
3	13	29. 15	38	14. 16	17	24. 19	40	23. 6. 29	7. 50	3	17. 31	37	27. 16	1. 50	21. 1		
4	14	29. 20	38	14. 22	17	24. 59	40	24. 3. 36	8. 52	1	18. 21	25	10. 54	0. 39	17. 50		
5	15	29. 24	38	14. 28	17	25. 39	41	25. 0. 43	9. 55	1	19. 7	13	23. 6	S 33	14. 40		
6	16	29. 29	38	14. 34	17	26. 19	41	25. 57. 48	10. 57	56	19. 49	2	68. 20	1. 44	11. 29		
7	17	29. 34	38	14. 41	17	26. 59	42	26. 54. 54	11. 59	54	20. 27	M	19. 45	2. 50	8. 18		
8	18	29. 39	38	14. 47	16	27. 39	42	27. 51. 59	13. 0	51	21. 1	26	3m 18	3. 48	5. 8		
9	19	29. 44	37	14. 54	16	28. 19	43	28. 49. 4	14. 1	48	21. 30	40	17. 4	4. 33	17		
10	20	29. 49	37	15. 1	16	28. 59	43	29. 46. 9	15. 2	44	21. 54	54	11. 0	5. 4	58. 40		
11	21	29. 54	37	15. 8	16	29. 39	44	♁ 43. 13	16. 2	41	22. 14	I	15. 5	5. 15	55. 36		
12	22	29. 59	37	15. 16	16	♁ 19	44	1. 40. 17	17. 1	37	22. 30	24	29. 21	5. 9	52. 25		
13	23	♄ 4	37	15. 23	16	0. 59	45	2. 37. 21	18. 0	34	22. 42	39	3m 47	4. 42	49. 14		
14	24	0. 9	37	15. 30	15	1. 39	45	3. 34. 25	18. 59	30	22. 49	55	28. 16	3. 57	46. 4		
15	25	0. 14	37	15. 38	15	2. 19	46	4. 31. 29	19. 57	26	22. 51	2	12. 45	2. 58	42. 53		
16	26	0. 19	37	15. 45	15	2. 59	46	5. 28. 32	20. 55	22	Retr.	27	27. 5	1. 48	39. 42		
17	27	0. 25	37	15. 53	15	3. 39	47	6. 25. 36	21. 53	17	22. 46	42	11. 14	0. 32	36. 32		
18	28	0. 30	37	16. 1	15	4. 19	4	7. 22. 39	22. 50	13	22. 35	58	25. 2	M. 44	33. 21		
19	29	0. 36	37	16. 8	15	4. 59	48	8. 19. 42	23. 47	8	22. 21	3	8m 29	1. 56	30. 10		
20	30	0. 42	37	16. 16	14	5. 39	48	9. 16. 46	24. 43	4	22. 2	28	21. 32	2. 59	27. 0		
21		0. 48	37	16. 25	14	6. 19	48	10. 13. 49	25. 39	0	21. 39	42	4M 11	3. 52	23. 49		
22		0. 53	37	16. 33	14	6. 59	49	11. 10. 53	26. 34	53	21. 13	55	16. 35	4. 33	20. 38		
23	3	0. 59	37	16. 42	14	7. 39	49	12. 7. 57	27. 29	48	20. 44	4	28. 41	5. 1	17. 28		
24	4	1. 5	37	16. 50	14	8. 18	50	13. 5. 1	28. 24	43	20. 12	18	10V 34	5. 16	14. 17		
25	5	1. 11	36	16. 59	14	8. 58	50	14. 2. 6	29. 18	37	19. 37	28	2. 24	5. 17	11. 6		
26	6	1. 17	36	17. 8	13	9. 37	51	14. 59. 10	♄ 11	31	19. 0	36	4. 8	5. 5	7. 56		
27	7	1. 23	36	17. 17	13	10. 17	51	15. 56. 15	1. 4	25	18. 21	43	16. 5	4. 37	4. 46		
28	8	1. 29	36	17. 26	13	10. 56	52	16. 53. 20	1. 56	19	17. 41	48	28. 8	3. 59	16		
29	9	1. 35	36	17. 36	13	11. 35	52	17. 50. 25	2. 49	12	17. 3	51	10M 25	3. 9	58. 25		
30	10	1. 41	36	17. 45	13	12. 14	52	18. 47. 32	3. 40	6	16. 25	54	22. 57	2. 10	55. 14		

Junii.

Configurations

Anno 1684.

Kalenda- rium Julianum	LUNÆ cum						Phases Lu- næ	INFERIO- RUM			SUPERI- ORUM inter se.	Gregor.
	♄ Oc.	♃ Oc.	♂ Oc.	☉ Oc.	♀ Oc.	♆ Oc.		♆ cum	♀ cum	☉ cum		
1 E.1 Trin.		□.		♂.	*		H /	Elong.	max.	24.30.		11
2				♂.	♂.		☉ 15.24.					12
3	*											13
4		*				♂.	♁.				☾ teg. ♆	14
5												15
6					♂.						☾ teg. ♀	16
7	♂.		*	*						♂♂		17
8 E.2 Trin.		♂.	Or.				H /					18
9 (Medar.		□.	□.		*		☾ 21.44.		SS ♃	* ♄		19
10					*	□.	Per. 14.36.31				* ♄♂	20
11			△	△			(☾) 25.12.45.					21
12	*				□.	△.						22
13		*										23
14	□.											24
15 E.3 Trin.		□.		△.			H /					25
16 (Vitus	△		♂.	♂.			☉ 15.16 Eclip.	Statio				26
17		△			♂.	♁.	☾	SS ♆.		♁ /		27
18								Elong	max.	45.27.		28
19												29
20	♂.				♂.							30
21												31
22 E.4. Tr.		♂.	△	△.		△.						1
23			□.				H /					2
24 Joh B.				□.	□.		☉ 5.33.					3
25	△.			△.			Ap. 9.15.49.					4
26			*	*			(☾) 26.44.51.					5
27		△			*				♂ ♄			6
28	□.				□.			* ♃		* ♃.		7
29 E.5. Tr.		□.			Or.			♁.☉				8
30 (Pet.P.)	*			*								9
												10

Julii ^{anno} Motus Planetarum Anno 1684.

Juliani	Gregori.	♄		♃		♂		☉		♀		♁		♂		♃	
		h	Latit.	h	Latit.	h	Latit.	h	Latit.	h	Latit.	h	Latit.	h	Latit.	h	Latit.
		Long.	Long.	Long.	Long.	Longit.	Long.	Longit.	Long.	Longit.	Long.	Longit.	Long.	Longit.	Long.	Longit.	Long.
1	11	1.47	36	17.55	13	12.54	53	19.44.38	4.30	1	15.49	55	5.47	I. 2			
2	12	1.54	36	18. 4	12	13.33	53	20.41.45	5.19	8	15.15	54	18.52	S 10			48.53
3	13	2. 0	36	18.14	12	14.12	54	21.38.52	6. 8	15	14.44	52	2♁18	I.24			45.42
4	14	2. 6	36	18.23	12	14.51	54	22.36. 0	6.56	23	14.16	49	15.55	2.33			42.31
5	15	2.13	36	18.33	12	15.31	54	23.33. 8	7.44	30	13.52	44	29.46	3.35			39.21
6	16	2.19	36	18.42	12	16.10	55	24.30.17	8.31	38	13.32	37	13♁41	4.25			36.10
7	17	2.26	36	18.52	12	16.49	55	25.27.26	9.16	46	13.16	28	27.42	4.59			32.59
8	18	2.33	36	19. 2	11	17.28	56	26.24.36	10. 1	54	13. 3	18	11.49	5.16			29.49
9	19	2.39	36	19.12	11	18. 7	56	27.21.47	10.45	I	Dir.		7.55	5.13			26.38
10	20	2.46	36	19.22	11	18.46	57	28.18.59	11.28	10	12.54	3	10♁1	4.52			23.27
11	21	2.53	36	19.32	11	19.25	57	29.16.12	12.10	19	13. 1	44	24. 8	4.12			20.17
12	22	3. 0	36	19.43	11	20. 5	57	♁ 13.25	12.51	28	13.14	30	8♁12	3.18			17. 6
13	23	3. 6	36	19.53	11	20.44	58	1.10.39	13.31	37	13.33	16	22.13	2.13			13.55
14	24	3.13	36	20. 4	11	21.23	58	2. 7.53	14.10	46	13.58	1	6♁7	0.59			10.45
15	25	3.20	36	20.14	10	22. 2	58	3. 5. 8	14.48	55	14.29	2	19.49	M 15			7.34
16	26	3.27	36	20.25	10	22.41	59	4. 2.24	15.25	2	15. 5	30	33.20	1.29			4.23
17	27	3.34	36	20.35	10	23.20	59	4.59.41	16. 0	15	15.47	15	16.33	2.35			15
18	28	3.41	36	20.46	10	23.59	59	5.56.59	16.34	25	16.36	1	29.28	3.33			58. 2
19	29	3.48	36	20.57	10	24.37	I	6.54.19	17. 7	35	17.30	44	12♁7	4.18			54.51
20	30	3.55	36	21. 7	10	25.16	0	7.51.40	17.38	45	18.30	29	24.29	4.51			51.41
21	31	4. 2	36	21.18	10	25.55	0	8.49. 2	18. 8	55	19.35	13	6♁35	5. 9			48.30
22	Auguln.	4. 9	36	21.30	10	26.34	I	9.46.26	18.37	3	20.45	0	18.28	5.15			45.19
23	Auguln.	4.16	36	21.41	9	27.12	1	10.43.50	19. 5	17	22. 0	44	08.21	5. 6			42. 9
24	Auguln.	4.23	36	21.52	9	27.51	1	11.41.15	19.31	28	23.23	29	12. 8	4.44			38.58
25	4	4.30	36	22. 3	9	28.29	2	12.38.41	19.55	40	24.50	15	24. 1	4.10			35.47
26	5	4.37	36	22.14	9	29. 8	2	13.36. 8	20.17	51	26.21	2	6♁3	3.25			32.37
27	6	4.45	36	22.26	9	29.47	2	14.33.37	20.37	4	27.56	8	18.19	2.29			29.27
28	7	4.52	36	22.37	9	♁ 26	2	15.31. 6	20.56	14	29.35	23	05.54	1.26			26.16
29	8	4.59	36	22.49	9	I. 4	3	16.28.36	21.13	26	♁18	34	13.50	0.16			23. 6
30	9	5. 6	36	23. 0	9	I.43	3	17.26. 9	21.28	38	3. 6	44	27.10	S 57			19.55
31	10	5.13	36	23.12	9	2.21	3	18.23.42	21.41	50	4.58	54	10♁50	2. 8			16.44

Julii. Configurationes Anno 1684.

Kalenda- rium Julianum	LUNÆ cum						Phases Lu- nae	INFERIO- RUM			SUPERI- ORUM inter se.	Gregor. 12
	♄ Oc.	♃ Oc.	♂ Or.	☉ Or.	♀ Oc.	♆ Or.		♁ cum	♂ cum	☉ cum		
1		*	♂.			♂.	♁.					
2 Vifit. M.				♂			♁. 3.31. Eclip.					11
3							(☉)	♂♂				12
4												13
5	♂				♂.	*						14
6 E. 6. Tr.		♂	*	*								15
7												16
8			□			□	H /					17
9	*			□			☾ 2.39. Per.	Statio				18
10		*	△.		*	△	(♁. 5.5.6.					19
11	□.			△			(♁. 28.16.57.					20
12		□.			□						*♂♂	21
13 E7 Trin	△.							*♀				22
14 Marg.					△.	♂.	♁.					23
15 Div. A.		△	♂				H /			SS ♄		24
16				♂			O 1.22.					25
17												26
18	♂							*♀.				27
19		♂.			♂	△				o /		28
20 E. 8 Tr			△					Elong.	max.	19.24.		29
21				△			(♁. 29.49.2.					30
22 Mar. M.			□.			□	Ap. 22.34.23	*♂.				31
23	△			□.			(♁. 23.0.					Aug.
24		△.			△.							3
25 Jacoby	□.		*			*						4
26				*		*						5
27 E. 9. Tr.		□			□							6
28	*							♂♂.				7
29		*			*		♁					8
30			♂			♂	H /				☾ teg. ♂	9
31				♂.			♁. 13.53.	SS ♄	♂♂	plat.	(♁. ♀.	10

An. IV.

C

Augusti.

Motus Planetarum

Anno 1684.

Juliani	Gregori.	♄	♃	♂	♁	♁	♂	♃	♄	♃	♂	♁	♁	♂	
		Long.	Latit.	Long.	Latit.	Long.	Latit.	Long.	Latit.	Long.	Latit.	Long.	Latit.	Long.	Latit.
1	11	5.20	36	23.23	9	3.0	3	19.21.17	21.52	2	6.52	3	24.52	3.12	13.34
2	12	5.28	36	23.35	8	3.38	4	20.18.53	22.1	13	8.48	11	9pp9	4.7	10.23
3	13	5.35	37	23.47	8	4.16	4	21.16.32	22.7	25	10.46	18	23.34	4.46	7.12
4	14	5.42	37	23.59	8	4.55	4	22.14.11	22.11	37	12.45	24	8.2	5.7	4.2
5	15	5.49	37	24.11	8	5.33	4	23.11.52	22.12	49	14.45	29	22.28	5.9	14
6	16	5.56	37	24.23	8	6.11	5	24.9.35	Ret.	6	16.46	33	6m46	4.51	57.40
7	17	6.4	37	24.35	8	6.50	5	25.7.19	22.8	12	18.46	37	20.55	4.16	54.30
8	18	6.11	37	24.47	8	7.28	5	26.5.4	22.3	24	20.47	40	4.54	3.26	51.19
9	19	6.18	37	25.0	8	8.7	6	27.2.52	21.56	35	22.48	42	18.41	2.24	48.8
10	20	6.25	37	25.12	8	8.45	6	28.0.40	21.46	47	24.49	44	2.20	1.15	44.58
11	21	6.33	37	25.24	8	9.24	6	28.58.30	21.34	58	26.50	44	15.45	0.3	41.47
12	22	6.40	37	25.36	8	10.2	6	29.56.23	21.20	7	29.50	44	9.9	1M9	38.36
13	23	6.47	37	25.49	8	10.40	7	pp 54.17	21.3	19	pp 49	43	12.14	2.15	35.26
14	24	6.55	37	26.1	7	11.18	7	1.52.13	20.44	29	2.46	42	25.8	3.14	32.15
15	25	7.2	37	26.13	7	11.57	7	2.50.10	20.23	39	4.42	40	7.50	4.2	29.4
16	26	7.10	37	26.26	7	12.35	8	3.48.9	20.0	48	6.37	37	20.17	4.37	25.54
17	27	7.18	37	26.38	7	13.13	8	4.46.9	19.34	56	8.31	34	2.32	4.58	22.43
18	28	7.26	37	26.50	7	13.51	8	5.44.12	19.6	8	10.24	30	14.37	5.8	19.32
19	29	7.34	37	27.3	7	14.29	8	6.42.16	18.37	11	12.16	26	26.34	5.1	16.22
20	30	7.42	37	27.15	7	15.7	9	7.40.23	18.6	17	14.7	21	8.22	4.44	13.11
21	31	7.50	38	27.28	7	15.45	9	8.38.32	17.33	23	15.57	17	20.13	4.12	10.0
22	Sept.	7.58	38	27.41	7	16.23	9	9.36.44	16.59	28	17.46	12	2.5	3.31	6.50
23		8.5	38	27.53	7	17.1	9	10.34.56	16.24	32	19.34	7	14.4	2.40	3.39
24	3	8.13	38	28.6	7	17.39	10	11.33.10	15.48	35	21.20	1	26.19	1.40	13
25	4	8.21	38	28.19	7	18.17	10	12.31.27	15.11	37	23.5	0	8.51	0.35	57.18
26	5	8.29	38	28.31	7	18.55	10	13.29.45	14.34	38	24.48	48	21.46	5.33	54.7
27	6	8.36	38	28.44	7	19.32	10	14.28.5	13.57	39	26.30	42	5.9	1.44	50.56
28	7	8.44	38	28.57	7	20.10	10	15.26.26	13.19	41	28.11	35	18.58	2.49	47.46
29	8	8.52	38	29.9	7	20.48	11	16.24.50	12.42	38	29.52	28	3pp15	3.46	44.35
30	9	8.59	38	29.22	7	21.26	11	17.23.15	12.6	36	1.32	21	17.47	4.30	41.24
31	10	9.7	38	29.35	7	22.4	11	18.21.43	11.30	33	3.10	14	2.38	4.57	38.14

Augusti. Configurations Anno 1684.

Calendari- um Julianum	LUNÆ cum						Phases Lu- na	INFERIO- RUM			SUPERI- ORUM inter se.	Gregor.
	♄ Oc.	♃ Oc.	♂ Or.	☉ Or.	♀ Oc.	♁ Or.		♁ cum	♀ cum	☉ cum		
Vinc Pe 2	♄.				♄.							11
3 E. 10. Tr.		♄	*			*						12
4							o / //		.SS ☉			13
5 Domin. 6 Clar. Ch	*.		□.	*			Per. 17. 13. 40 (M. 1. 21. 8.		Statio	SS ♃	SS ♄	14
7			*	□	*		7. 45.					15
8	□		△					SS ♀.				16
9		□		△.	□	△						17
10 E. n. Tr.	△							SS ♃				18
11 (Laur. 12		△.			△		♁					19
13			♁.									20
14	♁.				♁.		O. 13. 46.	♄ ☉.				21
15 Aff. M. 16		♁.			♁.			♄ ♄.				22
17 E. 12. Tr. 18			△.									23
19	△.			△.			o / //					24
20 Bernh.			□.		△.	△.	Ap. 11. 52. 58 (8 2. 53. 14.	SS ♄.		♄ ♄.		25
21	Or.	△.					H /	♄ ♀.				26
22	□			□.			(16. 25.		SS ♄			27
23			*		□	□						28
24 E. 13. Tr.	*.	□										29
25 (Bart. 26				*	*		♁.			♀ ☉.		30
27					Or.							31
28			♄					♄ ♃.				Sept.
29 Dec. Jo	♄			♄.	♄.		● 23. 18.					3
30	♄.											4
31 E. 14. Tr						♄						5

Juliani.	Gregori.	♄		♃	♂		☉		♀	♁	♃		♄	♅	
		Long.	Latit.		Long.	Latit.	Longit.	Long.			Long.	Latit.			
1	11	9.14	38	29.48	7	22.41	12	19.20.12	10.55	29	4.47	7	17.31	5.3	35.3
2	12	9.22	38	♄ I	7	23.19	12	20.18.44	10.21	24	6.23	M	2m23	4.48	31.52
3	13	9.29	38	0.14	7	23.57	12	21.17.18	9.49	18	7.58	7	17.2	4.15	28.42
4	14	9.36	38	0.26	7	24.35	13	22.15.55	9.19	11	9.32	15	14.26	3.27	25.31
5	15	9.44	39	0.39	7	25.12	13	23.14.33	8.50	4	11.5	23	15.30	2.25	22.20
6	16	9.51	39	0.52	7	25.50	13	24.13.15	8.23	7	12.37	31	29.15	1.18	19.10
7	17	9.58	39	1.5	7	26.28	13	25.11.57	7.58	47	14.7	38	12.43	0.8	15.59
8	18	10.6	39	1.18	7	27.5	14	26.10.42	7.34	38	15.36	46	25.56	1.2	12.48
9	19	10.13	39	1.31	7	27.43	14	27.9.28	7.12	28	17.5	54	8.53	2.7	9.38
10	20	10.20	39	1.44	7	28.21	14	28.8.18	6.53	18	18.33	1	21.40	3.4	6.27
11	21	10.28	39	1.57	7	28.59	14	29.7.9	6.37	8	20.0	8	4.12	3.52	3.16
12	22	10.35	39	2.10	7	29.36	15	♄ 6.3	6.24	6	21.25	15	16.36	4.28	12
13	23	10.42	39	2.23	7	♄ 14	15	1.4.58	6.13	47	22.50	22	28.53	4.51	56.55
14	24	10.49	39	2.36	7	0.52	15	2.3.56	6.4	36	24.14	29	10.59	5.1	53.44
15	25	10.56	39	2.49	7	1.30	15	3.2.55	5.58	24	25.37	36	22.59	4.57	50.34
16	26	11.3	39	3.2	7	2.7	16	4.1.57	5.54	12	26.59	43	4.52	4.40	47.23
17	27	11.11	39	3.15	7	2.45	16	5.1.2	5.53	0	28.20	50	16.46	4.11	44.12
18	28	11.18	39	3.28	7	3.22	16	6.0.8	Dir.	5	29.39	56	28.39	3.30	41.2
19	29	11.25	39	3.41	7	4.0	16	6.59.17	5.56	35	11.55	2	10.29	2.41	37.51
20	30	11.32	40	3.54	7	4.37	17	7.58.27	6.2	23	2.10	9	22.31	1.45	34.40
21	♄	11.40	40	4.7	7	5.14	17	8.57.40	6.10	10	3.24	16	4.43	0.42	31.30
22	♄	11.47	40	4.20	7	5.52	17	9.56.54	6.20	4	4.36	22	17.11	S 23	28.19
23	3	11.54	40	4.33	7	6.29	17	10.56.11	6.32	46	5.46	28	0.8	1.30	25.8
24	4	12.1	40	4.45	7	7.6	17	11.55.30	6.46	34	6.55	33	13.19	2.33	21.58
25	5	12.8	40	4.58	7	7.44	18	12.54.51	7.2	22	8.3	39	27.3	3.31	18.48
26	6	12.15	40	5.11	7	8.21	18	13.54.15	7.21	10	9.9	44	11.17	4.17	15.37
27	7	12.22	40	5.24	7	8.59	18	14.53.41	7.42	3	10.13	49	25.57	4.48	12.27
28	8	12.28	40	5.37	7	9.36	18	15.53.10	8.4	46	11.13	54	10.58	5.0	9.16
29	9	12.35	40	5.50	7	10.13	18	16.52.40	8.28	35	12.10	58	26.11	4.50	6.5
30	10	12.42	40	6.3	7	10.51	18	17.52.13	8.54	23	13.5	3	11.23	4.21	2.55

Septembris.

Configurations

Anno 1684.

Kalenda- rium Julianum	LUNÆ cum						Phases Lu- næ	INFERIO- RUM			SUPERI- ORUM inter se.	Gregor.
	♄ Or.	♃ Oc.	♂ Or	☉ Or.	♀ Or.	♆ Oc.		♁ cum	♂ cum	☉ cum		
1 Aigidio			*				° / //					11
2	*				*		Per. 6. 32. 15.					12
3		*	□	*			M 4. 25. 19.	SS ♀.	♄ ♄.			13
4	□				□	*		SS ♄.				14
5			△	□			14. 33.					15
6	△	□			△							16
7 E. 15. Tr							8					17
8 Nat. Mar		△		△								18
9												19
10			♁.			△.				SS ♂.		20
11	♁.					♁.						21
12												22
13		♁.		♁.			O 4. 45.					23
14 E. 16. Tr										♄ ♄.		24
15 (Exa. C.		Or.	△.			♁.	° / //					25
16	△.				△.		Ap I. 11. 32.					26
17 Angar.							(85. 57. 25.)	SS ☉.				27
18		△	□	△.	□.			Statio		SS ♄ ♂		28
19	□											29
20		□.				△.						30
21 E. 17. Tr	*		*	□	*		8. 53. 8.	SS ♄.				Oct.
22 (Matt												
23		*		*		□		* ♀.	♄ ♂			3
24								* ♂		SS ♄		4
25			♄.		♄.	*						5
26	♄											6
27		♄.					H /			° /		7
28 E. 18. Tr			♄				8. 19.	Elong.	max.	25. 20.		8
29 Micha			*		*		Per. 19. 50. 49	* ♄				9
30	*					♄	(m 7. 29. 31.)					10

Octobris.

Motus Planetarum

Anno 1684.

Julian.	Gregor.	♄		♃		♂		☉		♀		♁		♂		♃		♄	
		Long.	Latit.	Long.	Latit.	Long.	Latit.	Long.	Latit.	Long.	Latit.	Long.	Latit.	Long.	Latit.	Long.	Latit.	Long.	Latit.
1	11	12.49	41	6.16	7	11.28	19	18.51.48	9.22	12	13.57	5	26.24	3.33	59.44				
2	12	12.55	41	6.29	7	12.5	19	19.51.26	9.51	11	14.45	8	11.47	2.32	56.33				
3	13	13.2	41	6.42	7	12.43	19	20.51.5	10.22	2	15.29	10	25.27	1.23	53.23				
4	14	13.8	41	6.54	7	13.20	19	21.50.47	10.54	39	16.8	11	9.19	0.10	50.12				
5	15	13.15	41	7.7	7	13.57	19	22.50.30	11.28	28	16.43	A	22.48	1 M.1	47.1				
6	16	13.21	41	7.20	7	14.34	19	23.50.16	12.3	18	17.14	10	5.54	2.7	43.51				
7	17	13.28	41	7.33	8	15.11	20	24.50.4	12.39	8	17.40	9	18.41	3.4	40.40				
8	18	13.34	41	7.45	8	15.48	20	25.49.55	13.17	1	17.58	6	19.13	3.52	37.29				
9	19	13.41	41	7.58	8	16.25	20	26.49.47	13.56	48	18.6	2	13.34	4.31	34.19				
10	20	13.47	42	8.11	8	17.2	20	27.49.42	14.36	39	18.9	2	25.45	4.52	31.8				
11	21	13.53	42	8.23	8	17.39	20	28.49.38	15.17	30	Ret.	50	7.48	5.0	27.57				
12	22	13.59	42	8.36	8	18.15	20	29.49.37	15.59	20	17.49	42	19.46	4.58	24.47				
13	23	14.5	42	8.48	8	18.52	21	m 49.37	16.43	11	17.27	33	18.42	4.41	21.36				
14	24	14.11	42	9.1	8	19.29	21	1.49.40	17.29	3	16.55	22	13.36	4.12	18.25				
15	25	14.17	42	9.13	8	20.5	21	2.49.44	18.15	0	16.13	10	25.29	3.32	15.15				
16	26	14.23	43	9.26	8	20.42	21	3.49.51	19.245	15.22	1	11.24	2.43	12.4					
17	27	14.28	43	9.38	8	21.19	21	4.49.59	19.49	37	14.22	40	19.21	1.47	8.53				
18	28	14.34	43	9.51	8	21.56	21	5.50.10	20.37	29	13.15	23	15.26	0.44	5.43				
19	29	14.40	43	10.3	8	22.33	21	6.50.22	21.25	21	12.1	5	13.42	S.20	2.32				
20	30	14.45	43	10.15	8	23.10	22	7.50.35	22.15	14	10.44	0	26.12	1.26	10				
21	31	14.51	43	10.27	9	23.47	22	8.50.51	23.6	6	9.26	24	8.59	2.28	56.11				
22	Nov.	14.56	43	10.40	9	24.23	22	9.51.8	23.57	S.	8.7	4	22.8	3.25	53.0				
23	3	15.1	44	10.52	9	25.0	22	10.51.27	24.49	9	6.50	S	5.44	4.13	49.49				
24	4	15.7	44	11.4	9	25.37	22	11.51.49	25.42	16	5.38	37	19.46	4.47	46.39				
25	5	15.12	44	11.16	9	26.13	22	12.52.12	26.36	23	4.34	56	4.17	5.4	43.29				
26	6	15.17	44	11.28	9	26.50	22	13.52.37	27.32	29	3.37	1	19.13	5.1	40.18				
27	7	15.22	44	11.39	9	27.26	22	14.53.5	28.28	35	2.52	29	4.23	4.36	37.8				
28	8	15.27	44	11.51	9	28.3	22	15.53.34	29.24	41	2.17	43	19.42	3.52	33.57				
29	9	15.32	45	12.2	9	28.39	22	16.54.5	30.20	47	1.56	54	4.54	2.51	30.46				
30	10	15.37	45	12.14	9	29.16	23	17.54.39	1.17	53	1.46	2	19.53	1.40	27.36				
31	10	15.41	45	12.26	10	29.52	23	18.55.13	2.14	59	Dir.	10	4.28	0.23	24.25				

Kalenda- rium Julianum	LUNÆ cum						Phases Lu- næ	INFERIO- RUM			SUPERI- ORUM inter se.	Gregor.
	♄ Or.	♃ Or.	♂ Or.	☉ Or.	♀ Or.	♆ Oc.		♆ cum	♀ cum	☉ cum		
1		*			☐							11
2	☐		☐	*								12
3		☐										13
4 Francif	△		△		△	*	♄H /				♄ ♄♄	14
5 E.19. Tr.				☐			☾ o. 5.					15
6		△			☐							16
7				△								17
8									♄ ♄.			18
9 Dionyf	♄		♄		♄	△						19
10												20
11 Burcha.		♄					H /	Statio				21
12 E. 20 Tr					♄.		O 22. 6.	*♄				22
13							Ap. 14. 30. 7.	*♀.				23
14	△		△		△	♄	(89. 1. 37.					24
15												25
16 Gallus	☐	△						*♄.				26
17			☐		☐							27
18 Lucas.		☐		△	△	♄.						28
19 E. 21. Tr	*		*	*	*							29
20			☐				☾ 23. 44.	SS 24				30
21		*			☐			♄ ☉				31
22												1
23	♄.			*	*				♄♄.	SS 24		2
24			♄		♄	Or.						3
25		♄										4
26 E22 Tr					♄.		H / //					5
27	*			♄.	*		● 17. 38. Per.			*♄.		6
28 Sim. J.			*		*		(9: 9. 24.					7
29	☐	*					(M ^o . 33. 42					8
30			☐		☐	*						9
31	△	☐					♄	Statio				10

Novembris. Motus Planetarum Anno 1684.

	♄	♃	♂	♂	♂	♁	♁	♁	♁	♁	♁	♁	♁	♁	♁	♁
	Long.	Latit.	Long.	Latit.	Long.	Latit.	Long.	Long.	Latit.	Long.	Latit.	Long.	Latit.	Long.	Latit.	Long.
Juliani.	Gregor.	S.	I	S.	I	S.	I	G. M.	S	G. M.	S	I	G. M.	S	I	Gr. 10
	mp	A	H	A	H	A	m	I	I	A	M	A	J	M	S	M. S.
1	11	15.46	46	12.37	10	0.29	23	19.55.49	3.12	4	2. 3	15	18. 33	0.52	21.14	
2	12	15.51	46	12.49	10	1. 5	23	20.56.28	4.10	9	2.28	19	2 33 11	2. 3	18. 4	
3	13	15.55	46	13. 1	10	1.41	23	21.57. 8	5. 9	14	3. 0	20	15. 22	3. 5	14.53	
4	14	16. 0	46	13.12	10	2.18	23	22.57.50	6. 9	19	3.40	20	28. 6	3.54	11.42	
5	15	16. 4	47	13.23	10	2.54	23	23.58.34	7. 9	24	4.28	21	10 33	4.33	8.32	
6	16	16. 8	47	13.35	10	3.30	23	24.59.19	8.10	28	5.24	D	22.47	4.58	5.21	
7	17	16.12	47	13.46	10	4. 6	23	26. 0. 5	9.11	32	6.25	19	4 49	5. 9	2.10	
8	18	16.16	48	13.57	10	4.42	23	27. 0.54	10.13	37	7.32	16	16.45	5. 6	9	
9	19	16.19	48	14. 8	10	5.18	23	28. 1.43	11.15	41	8.42	12	28. 39	4.51	55.49	
10	20	16.23	48	14.19	11	5.54	24	29. 2.34	12.17	45	9.55	8	10 31	4.23	52.58	
11	21	16.27	48	14.30	11	6.30	24	30. 3.28	13.20	49	11.12	3	22. 24	3.43	49.28	
12	22	16.31	49	14.41	11	7. 6	24	1. 4.22	14.23	52	12.31	1	4 22	2.53	46.17	
13	23	16.34	49	14.52	11	7.42	24	2. 5.18	15.26	56	13.52	52	16. 24	1.55	43. 6	
14	24	16.38	49	15. 2	11	8.18	24	3. 6.15	16.29	2	15.16	46	28. 31	0.51	39.56	
15	25	16.41	50	15.12	11	8.54	24	4. 7.13	17.33	3	16.41	39	10 54 8	5 15	36.45	
16	26	16.45	50	15.23	12	9.30	24	5. 8.12	18.37	6	18. 8	33	23. 14	1.22	33.34	
17	27	16.48	50	15.33	12	10. 6	24	6. 9.12	19.42	9	19.35	26	5 8 52	2.25	30.24	
18	28	16.51	51	15.43	12	10.41	24	7.10.14	20.46	12	21. 3	19	18. 43	3.23	27.13	
19	29	16.54	51	15.54	12	11.17	25	8.11.16	21.51	14	22.33	12	1 15 50	4.12	24. 2	
20	30	16.57	51	16. 4	12	11.53	25	9.12.19	22.57	16	24. 4	4	15. 20	4.48	20.52	
21	Dec.	17. 0	52	16.14	12	12.29	25	10.13.23	24. 3	18	25.34	0	29. 8	5. 9	17.41	
22		17. 3	52	16.24	13	13. 5	25	11.14.29	25. 9	20	27. 5	49	13 22	5.12	14.30	
23	3	17. 5	52	16.34	13	13.41	25	12.15.35	26.15	22	28.37	42	27. 59	4.55	11.20	
24	4	17. 7	52	16.43	13	14.16	25	13.16.42	27.22	24	3 35	12	2 53	4.18	8.10	
25	5	17.10	53	16.53	13	14.52	25	14.17.50	28.29	25	1.40	28	27. 57	3.22	4.59	
26	6	17.12	53	17. 3	13	15.28	25	15.19. 0	29.36	26	3.13	21	10 34 4	2.13	8	
27	7	17.14	53	17.12	13	16. 3	25	16.20.10	m 43	28	4.45	14	28. 4	0.54	58.38	
28	8	17.16	54	17.22	14	16.39	25	17.21.20	1.51	29	6.17	7	12 41	M 27	55.27	
29	9	17.18	54	17.31	14	17.14	25	18.22.31	2.59	30	7.50	M	26. 56	1.42	52.17	
30	10	17.20	54	17.40	14	17.49	25	19.23.43	4. 7	31	9.23	7	10 43	2.51	49. 6	

Novembris.

Configurations

Anno 1684.

Kalenda- rium Julianum	LUNÆ cum						Phases Lu- næ	INFERIO- RUM			SUPER- IORUM inter se.	Gregor.
	♄ Or.	♃ Or.	♂ Or.	☉ Or.	♀ Or.	♆ Or.		♁ cum	♂ cum	☉ cum		
1 Omn. Sa.			△	*			H /					11
2 E. 23. Tr.		△			△	□	H /					12
3 (Om An				□			☾ 13.29.					13
4						△						14
5	♄											15
6			♃	△						☉ /		16
7			♃		♄			Elong. (max.	19.35.			17
8							☉ / //					18
9 E. 24. Tr.					♃		(8 12.5.48.					19
10	△						Ap. 3.48.41.					20
11 Mart. E.				♃			O 16.46.					21
12		△	△		△				♄ 24			22
13	□							SS 24.				23
14			□				Ω.		SS 24			24
15 Leopo.	*	□			□	△		* ♄				25
16 E. 25. Tr												26
17		*	*	△				SS ♁				27
18					*	□	H /					28
19 Elifab.				□			(12.13.					29
20	♄					*						30
21 Obl. M			♄	*								Dec.
22		♄			♄		☉ / //					1
23 E. 26 Tr							Per. 22.27.58					2
24	*						(m 13.37.54.					3
25 Cathar							H /					4
26	□	*	*	♄			● 3.52.			* ♁		5
27					*		☾.			□ ♄	SS ♄ 24	6
28	△	□	□							* 24		7
29				□	*							8
30 E. 1. Adv		△	△	*							SS ♄ ♁	9
(Andr											(♄ 24 ♁	10

An. IV.

D

Juliani.	Gregori.	♄	♃	♂	♂	♁	♁	♁	♁	♁	♁	♁	♁	♁	♁
		Long.	Latit.	Long.	Latit.	Long.	Latit.	Longit.	Long.	Latit.	Long.	Latit.	Long.	Latit.	Long.
		mp	S	♄	S	♂	S	♁	m	S	♁	M	♁	M	♁
		G. M.	I	G. M.	I	G. M.	I	G. M. S.	G. M.	2	G. M.	0	G. M.	G. M.	M. S.
1	11	17.21	55	17.49	14	18.24	25	20.24.57	5.15	32	10.56	13	23.59	3.48	45.55
2	12	17.22	55	17.58	14	18.59	25	21.26.10	6.23	33	12.29	20	6.51	4.31	42.45
3	13	17.24	55	18. 7	15	19.34	25	22.27.24	7.32	34	14. 2	27	19.20	5. 0	39.34
4	14	17.25	55	18.15	15	20. 9	25	23.28.40	8.40	34	15.35	33	14.31	5.14	36.23
5	15	17.26	56	18.24	15	20.44	25	24.29.55	9.49	35	17. 8	40	13.31	5.16	33.13
6	16	17.28	56	18.32	15	21.19	25	25.31.11	10.58	35	18.42	46	25.24	5. 2	30. 2
7	17	17.29	56	18.40	15	21.54	25	26.32.27	12. 7	D	20.16	52	7.14	4.36	26.51
8	18	17.30	57	18.48	16	22.28	25	27.33.43	13.16	35	21.50	58	19. 7	3.59	23.41
9	19	17.31	57	18.56	16	23. 3	25	28.35. 1	14.26	35	23.25	1	11.1	3.10	20.30
10	20	17.32	57	19. 3	16	23.38	25	29.36.18	15.35	34	24.59	10	13. 3	2.13	17.19
11	21	17.32	57	19.11	16	24.12	25	30.37.36	16.45	34	26.34	15	25.14	1.10	14. 9
12	22	17.33	58	19.18	16	24.47	25	1.38.54	17.55	33	28. 8	20	7.55	0. 1	10.58
13	23	17.33	58	19.26	17	25.22	25	2.40.13	19. 5	32	29.43	25	20. 8	1 5 7	7.47
14	24	17.34	58	19.33	17	25.56	25	3.41.33	20.15	32	1.18	29	28.50	2.15	4.37
15	25	17.34	59	19.41	17	26.31	25	4.42.52	21.25	31	2.53	34	15.45	3.14	7
16	26	Ret.	59	19.48	17	27. 5	25	5.44.12	22.36	30	4.29	38	28.52	4. 7	58.15
17	27	17.34	59	19.55	17	27.39	25	6.45.32	23.46	29	6. 5	43	12.19	4.47	55. 5
18	28	17.34	59	20. 2	17	28.14	25	7.46.52	24.57	27	7.41	46	25.43	5.10	51.54
19	29	17.34	2	20. 8	17	28.48	25	8.48.12	26. 8	26	9.18	50	9.28	5.18	48.43
20	30	17.33	0	20.15	18	29.22	25	9.49.31	27.19	24	10.54	53	23.28	5. 6	45.33
21	31	17.33	0	20.21	18	29.56	25	10.50.50	28.30	23	12.31	57	7.45	4.35	42.22
22	Jan.	17.33	0	20.27	18	m 30	25	11.52. 9	29.41	21	14. 8	2	22.16	3.47	39.11
23		17.32	1	20.33	18	1. 4	25	12.53.27	30.52	19	15.46	2	6.55	2.43	36. 1
24	3	17.32	1	20.39	18	1.38	25	13.54.45	2. 4	18	17.23	4	21.37	1.29	32.51
25	4	17.31	1	20.44	18	2.12	25	14.56. 2	3.15	16	19. 1	5	6.14	0. 9	29.40
26	5	17.30	1	20.49	19	2.45	25	15.57.19	4.26	14	20.40	5	20.44	1M10	26.30
27	6	17.29	1	20.55	19	3.18	25	16.58.36	5.38	12	22.19	6	4.54	2.24	23.19
28	7	17.27	2	21. 0	19	3.51	25	17.59.52	6.49	10	23.59	A	18.38	3.27	20. 0
29	8	17.26	2	21. 5	19	4.25	24	19. 1. 7	8. 1	8	25.39	5	2.1	4.16	16.58
30	9	17.24	2	21.10	19	4.58	24	20. 2.23	9.13	6	27.19	5	14.57	4.51	13.48
31	10	17.23	2	21.15	20	5.31	24	21. 3.38	10.25	4	28.59	4	27.30	5.11	10.37

Decembris. Configurationes Anno 1684.

Kalenda- rium Julianum	LUNÆ cum						Phases Lu- næ	INFERIO- RUM			SUPERIO- RUM inter se.	Gregor.
	♄ Or.	♃ Or.	♂ Or.	☉ Or.	♀ Or.	♁ Or.		♁ cum	♁ cum	☉ cum		
1					△.							11
2	♄.					□.	H /					12
3				□			☾ 6.42.					13
4 Barbara												14
5		♄.	♄.			△		□ ♄				15
6 Nicolay				.△			○ / //	* ♄				16
7 E. 2. Adv	△.				♄		Ap. 17. 7. 16.					17
8 Conc. M							☾ 15. 9. 59.	* ♄.				18
9												19
10	□	△	△.				H /					20
11				♄		♄	○ 11. 26.		* ♄.		Eclips. ☾	21
12	*.	□.			△.		♁					22
13 Lucia			□						SS ♄			23
14 E. 3. Ad												24
15		*	*		□							25
16				△.		△					Statio ♄	26
17 Angar	♄				*		H /					27
18				□.			☾ 22. 45.	♄ ☉				28
19		♄.			.□							29
20			♄		Oc		○ / //					30
21 E. 4. Ad	*.			*	*		Per. 11. 46. 33					31
22 (Thom)					♄.		(m 16. 42. 5.				☾ teg. ♄	Jan.
23	□.	*							SS ♄			1
24			*				H /	△ ♄				2
25 Nat. C	△.			♄.			☾ 15. 29. 28				Eclips. ☉	3
26 Steph		.□	□.		.♄			□ ♄			☾ teg. ♄	4
27 o. Ev.					*						△ ♄	5
28 E. Inn.												6
29			△		□.							7
30	♄			*								8
31					*				□ ♄			9

DESCRIPTIO ECLIPSIIUM SOLIS ET LUNÆ, Anni 1684.

Quinqve deliquia Luminarium hic habet annus, tria Solis, & duo
Lunæ, quorum medium Solis & utrumqve Lunæ Europæis erunt exspe-
spectanda: Primum verò & ultimum Solis non item. Calculum tamen
omnium adjiciam.

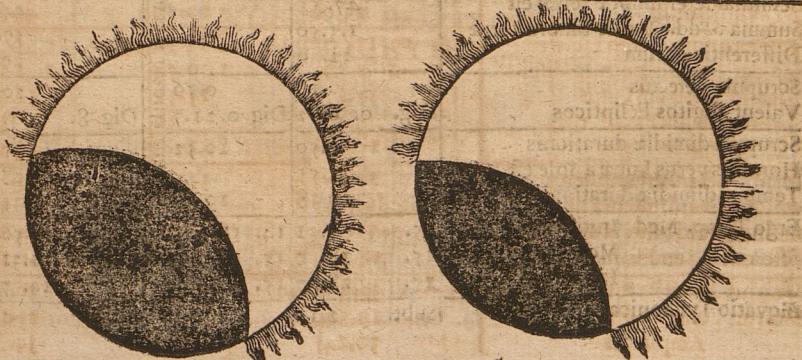
ECLIPSES SOLIS.

	PRIMA.		SECUNDA.		TERTIA.	
	Sig.	Gr.	Sig.	Gr.	Sig.	Gr.
	D.	H. / //	D.	H. / //	D.	H. / //
Copula in æqv. dist. à Nodo	6 Jan.	6. 11. 29	2 Julii.	3. 29. 54	25 Dec.	15. 24. 43
Locus Solis & Lunæ	9 ♄	26. 40. 25	3 ♄	20. 50. 2	9 ♄	15. 35. 21
Locus Nodi Ω	3 ♄	26. 13. 39	1 ♄	16. 48. 26	3 ♄	7. 27. 40
♄	9 ♄	26. 13. 39	9 ♄	16. 48. 26	9 ♄	7. 27. 40
Distantia Solis à Nodo		0. 26. 46		4. 1. 36		8. 7. 41
Reductio	Subtr.	0. 7	Subtr.	1. 5	Subtr.	2. 5
Horarius Lunæ fictus		32. 7		32. 43		34. 34
Horarius Solis verus		2. 33		2. 23		2. 33
Horarius fictus Lunæ à Sole		29. 34		30. 20		32. 1
Differentia temporis	Subtr.	14	Subtr.	2. 9	Subtr.	3. 55
Obscuratio maxima T. M.	6 Jan.	6. 11. 15	2 Jul.	3. 27. 45	25 Dec.	15. 20. 48
Locus Solis	9 ♄	26. 40. 24	3 ♄	20. 49. 57	9 ♄	15. 35. 11
Locus Lunæ in orbitâ reqvis.	9 ♄	26. 40. 18	3 ♄	20. 48. 57	9 ♄	15. 33. 16
Argumentum latitudinis		0. 26. 45		4. 1. 31		8. 7. 31
Dat arcum inter centra	Merid.	2. 28	Sept.	22. 17	Merid.	44. 53
Qvi ampliatius fit		2. 30		22. 39		45. 36
Tempus Anomalicum Lunæ est	5 D.	19. 13. 7	6 D.	18. 11. 56	9 D.	15. 5. 3
Hoc dat semidiametrum disci		1. 0. 9		1. 0. 44		1. 2. 24
Et semidiametrum Lunæ		15. 27		15. 37		16. 3
Est verò semissis Parall. ☉is		30		30		30
Et Semidiameter Solis		15. 31		15. 0		15. 32
Semidiameter Penumbrae est		31. 28		31. 7		32. 5
Semidiameter Umbrae Lunæ	(Lat. Circ. Inc.)	4		37		31
Summa Semid. disci & Penumb.		1. 31. 37		1. 31. 51		1. 34. 29
Differentia Semidiametrorum		28. 41		29. 37		30. 19
Horarius Lunæ verus		32. 27		33. 20		36. 6
Horarius Lunæ à Sole		29. 54		30. 57		33. 33
Ampliatius		30. 24		31. 28		34. 6

	o / //	o / //	o / //
Scrúpula dimidiæ durationis	1.31.35	1.29. 1	1.22.45
Scrúpula dimidiæ moræ umbræ	1. 0. 6	56.21	42.33
Scrúpula dimidiæ moræ Penumb.	28.35	19. 4	
Hinc dimidia duratio omnimod.	3. 0.45	2.49.44	2.25.36
Mora dimidia Umbræ Lunæ in disco	1.58.37	1.47.27	1.14.52
Mora dimidia Penumbæ in disco	56.25	36.21	
Ergo Uraniburgi numerabuntur			
Sole incipiente in Ortu	6 Jan. 3.10.30	2 Jul. 0.38. 1	25 Dec. 12.55.12
Totaliter deficiente in Ortu	4.12.38	1.40.18	14. 5.56
Deficiente deficere in Ortu	5.14.50	2.51.24	
Deficiente totaliter in Nonages.	6.11.15	3.27.45	15.20.48
Incipiente deficere in occasu	7. 7.40	4. 4. 6	
Totaliter deficiente in occasu	8. 9.52	5.15.12	16.35.40
Deficiente deficere in occasu	9.12. 0	6.17.29	17.46.24
Æquatio Tychonica	Subtr. 8.11	Subtr. 6.49	Subtr. 5.21

**SECUNDA ECLIPSIS SOLIS
LIPSIAE. GEDANI.**

Die 2. Julii.	Temp. med.		Temp. app.	
	H / //	H / //	H / //	H / //
Initium	3. 23. 59	3. 17. 10	3. 59. 9	3. 52. 20
Maxima obscuratio	4. 27. 30.	4. 20. 41.	4. 54. 41	4. 47. 52
Finis	5. 26. 10.	5. 19. 21.	5. 46. 19	5. 39. 30
Tota duratio		2. 2. 11		1. 47. 10
Quantitas		D.6.34. 48		D.5. 7. 12



ECLIPSES LUNÆ.

	PRIMA.				SECUNDA.			
	Sig.	Gr.			Sig.	Gr.		
	D	H	/	//	D	H / //		
Copula in æqv. distantia à Nodo	16. Jun.	15.	12.	39	11. Dec.	11. 27. 48		
Locus Solis	3. 25	6.	4.	43	9. 16	1. 6. 55		
Locus Lunæ	9. 16	6.	4.	43	3. 25	1. 6. 55		
Locus Nodi	3. 16	17.	37.	45	8. 25	8. 12. 41		
Distantia opposit. Solis à Nodo		11.	33.	2		7. 5. 46		
Reductio	Add.		2.	54	Add.	1. 50		
Horarius Lunæ fictus			34.	1		31. 4		
Horarius Solis verus			2.	23		2. 33		
Horarius Lunæ fictus à Sole			31.	38		28. 31		
Differentia temporis	Add.		5.	30	Add.	3. 51		
Obscuratio maxima Temp. Med.	16. Jun.	15.	18.	9	11. Dec.	11. 31. 39		
Locus Solis	3. 25	6.	4.	56	9. 16	1. 7. 5		
Locus Lunæ requisitus in orbita	9. 16	6.	7.	37	3. 25	1. 8. 45		
Argumentum latitudinis			11	3 2. 49		7. 5. 36		
Dat arcum inter centra		1. 3. 34		1. 2. 54	Mer.	0. 39. 13		
Tempus Anomalicum Lunæ	8. 17.	57. 40			3. D.	18. 24. 23		
Dat Parallaxin Lunæ		1. 1. 55				59. 9		
Semidiametrum Lunæ		15. 55				15. 12		
Verum Horarium Lunæ		35. 18				30. 54		
Est verò Parallaxis Solis		1. 0				1. 0		
Semidiameter Solis		15. 0				15. 32		
Summa ergo ex Parallaxibus		1. 2. 55				1. 0. 9		
Semidiameter umbræ terræ est		47. 55				44. 37		
Summa Ssd. ☽æ & umbræ terræ		1. 3. 50				59. 49		
Differentia earum		32. 0				29. 25		
Scrupula defectus		16		0. 56		20. 36		
Valent digitos Eclipticos	Dig.	0. 6. 2		Dig. 0. 21. 7	Dig 8.	7. 54		
Scrupula dimidiæ durationis		5. 50		10. 52		45. 10		
Horarius verus Lunæ à Sole est		32. 55				28. 21		
Tempus dimidiæ durationis		10. 38		19. 48		1. 35. 35		
Ergo Temp. Med. Initium	15.	7. 31	14.	58. 21		9. 56. 4		
Medium	15.	18. 9	15.	18. 9	11. Dec.	11. 31. 39		
Finis	15.	28. 47	15.	37. 57		13. 7. 14		
Æqvatio Tychonica	Subt.	2. 11			Subt.	0. 24		

Prior Lunarium Eclipsium observatu dignissima erit, quia Luna umbram terrae tantum stringit. Secundum Argolum quidem Luna profundius in umbram ingressura est. Sed juxta Horroccio-Flamstedianas Tabulas planè nulla Eclipsis speranda, nisi quod Luna Penumbram incurrat, ut ex subiecto calculo Dn. M. Georg. Sam. Dörfelii patet.

Calculus Eclipsos Lunaris Penumbralis, Anno 1684.
 d. 17. Jun. ex Tabulis Flamstedianis.

	h / //		δ / //
Temp. med. Obscur. max. Uranib. D. 16. Jun. 15. 22. 32.		Semidiameter Solis	0. 15. 50
Aequatio Temp. Empirico-Astr. med. Subtr. 0. 2. 19		Luna	0. 15. 51
Locus Solis	S. 3. 6. 3. 56	Umbra	0. 44. 0
Locus Lunæ in Orbitâ	9. 6. 6. 46	Arcus inter centra	1. 2. 28
Reductio add.	0. 0. 2. 50	Nulla igitur dabitur Eclipsis ab	
Latitudo ☽ Septentr.	0. 1. 2. 12	Umbra totali, sed distantia mar-	
Verus	9. 17. 25. 17	ginum Lunæ & Umbrae	0. 2. 37
Inclinatio Orbitæ ☽	0. 5. 17. 40	Penumbra	0. 31. 40
Horarius Solis	0. 0. 2. 23	Occupat Scrupula quasi-defe-	
reductus ad Orbit. ☽	0. 0. 2. 22	ctus	0. 29. 3
Lunæ	0. 0. 35. 13	quæ valent Digito quasi-Eclipti-	
		cos.	11. 0. 0

ECLIPSES SEU OCCULTATIONES RELIQUORUM PLANETARUM A LUNA, QUARUM NULLA IN NOSTRO HORIZONTE CONSPICIETUR.

	I.	II.	
Occultationes Saturni	H /	H /	
Uraniburgi numerabuntur	1. Febr.	17. Mart.	Saturnus apud nos à Lunâ Semidiametro circiter ejusdem Astrum versus aberit; in regionibus Septentrionalioribus occultabitur.
Saturno tegi incipiente in Ortu	9. 16	16. 51	
In Conjunctione in Nonag.	10. 27	18. 3	
Saturno desinente tegi in Occasu	11. 38	19. 15	
Tota duratio	2. 22	2. 24	
Vera distantia latit. Saturni à ☽	M. I. 6	M. I. 6	

Occultationes Martis

	I.		II.	
	H	/	H	/
Uraniburgi numerabuntur	1.	Julii	30.	Julii
Marte tegi incipiente in ortu	13.	12	6.	5
In centro ☽ exist. in ortu			6.	35
Definente tegi in ortu			7.	6
In centro ☽ exist. in Nonag.	13.	44	8.	22
Incipiente tegi in occasu			9.	38
In centro ☽ exist. in occasu			10.	9
Definente tegi in occasu	14.	16	10.	39
Tota Duratio	1.	4	4.	34
Vera dist. latit. ☽ à ☽	S. 1.	14	M. 0.	19

	I.		II.		III.	
	H	/	H	/	H	/
Uraniburgi numerabuntur	7.	Jan	6.	Jun	22.	Dec.
Venere incipiente tegi in ortu	9.	17	6.	28	11.	24
In centro ☽ exist. in ortu	9.	49	6.	59	12.	5
Definente tegi in ortu	10.	21	7.	30		
In centro ☽ exist. in Nonag.	11.	54	8.	55	13.	13
Incipiente tegi in occasu	13.	27	10.	20		
In centro ☽ exist. in occasu	13.	59	10.	51	14.	21
Definente tegi in occasu	14.	31	11.	22	15.	2
Tota Duratio	5.	14	4.	54	3.	38
Vera dist. latit. ♀ à ☽	0.	0	M. 0.	14	M. 0.	51.

Mense Junio Venus apud nos $\frac{2}{3}$ diametri Lunaribus Boream versus videbitur. Occidentalioribus autem & Australioribus à Luna occultabitur.

	I.		II.		III.	
	H	/	H	/	H	/
Uraniburgi numerabuntur	4.	Jun.	30.	Jul	25.	Dec.
Mercurio incipiente tegi in ortu	13.	44	9.	56	22.	8
In centro ☽ existente in ortu	14.	13	10.	37	22.	58
Definente tegi in ortu	14.	46	11.	41		
In centro ☽ exist. in Nonag.	16.	12	12.	4	23.	52
Incipiente tegi in occasu	17.	38	12.	27		26. Dec.
In centro ☽ exist. in occasu	18.	11	13.	31	0.	46.
Definente tegi in occasu	18.	40	14.	12	1.	36
Tota Duratio	4.	56	4.	16	3.	28
Vera Dist. latit. ♀ à ☽	S. 0.	7	M. 0.	44	M. 0.	55

Plura Astronomica reperiuntur in Calendariis meis.

Ortus & Occafus Planetarum sub Elevatione Poli 50. gr. 30. min.
 Januarii. Anno 1684.

Kalendari- um Julianum.	☉		☾	♃	♄	♅	♆	♇	♈	♉	♊	♋	Kalenda- rium Gregori- anum.
	Ortu.	Occaf.	Ortus mat.	Ortus vefp.	Ortus vefp.	Occaf. vefp.	Occaf. vefp.	Durat. appar.	Occaf. vefp.	Durat. ppar.			
	H. /	H. /	H. /	H. /	H. /	H. /	H. /	H. /	H. /	H. /			
1. Circ Chr.	7.55	4. 5	1.47	7.51	9.40	7.46	5. 7	0.25					11
2	7.54	4. 6	3. 4	7.46	9.36	7.46	5.10	0.27					12
3	7.53	4. 7	4.21	7.41	9.31	7.46	5.13	0.29					13
4	7.52	4. 8	5.31	7.37	9.27	7.46	5.16	0.31					14
5	7.51	4. 9	6.35	7.32	9.22	7.46	5.19	0.33					15
6. F. Epiph.	7.50	4.10	Oc.v.	7.27	9.18	7.46	5.21	0.34					16. R. 2 Ep.
7	7.49	4.11	5. 6	7.22	9.13	7.46	5.24	0.36					17 Anton.
8	7.47	4.13	6.11	7.17	9. 9	7.46	5.27	0.38					18
9	7.46	4.14	7.13	7.13	9. 4	7.46	5.30	0.40					19
10	7.45	4.15	8.19	7. 8	9. 0	7.46	5.33	0.42					20 F. Seb.
11	7.43	4.17	9.22	7. 3	8.55	7.46	5.36	0.44					21
12	7.42	4.18	10.26	6.59	8.51	7.46	5.39	0.46					22
13. F. 1. Epiph.	7.41	4.19	11.28	6.54	8.46	7.46	5.42	0.47					23 B.3. Ep
14	7.39	4.21	Oc.m	6.50	8.42	7.47	5.45	0.49					24
15	7.38	4.22	0.33	6.46	8.38	7.47	5.48	0.50					25 C. Pauli
16	7.36	4.24	1.39	6.42	8.34	7.47	5.51	0.52					26
17. Anton.	7.35	4.25	2.50	6.37	8.29	7.47	5.54	0.54					27
18	7.33	4.27	3.54	6.33	8.25	7.47	5.57	0.55					28
19	7.32	4.28	5. 1	6.29	8.21	7.48	6. 0	0.57					29
20. F. 2. Epiph.	7.30	4.30	6. 1	6.24	8.16	7.48	6. 3	0.58					30 B. Sept.
21. Fab. Seb.	7.28	4.32	6.52	6.20	8.12	7.48	6. 6	1. 0					31
22	7.27	4.33	Ort.v	6.16	8. 7	7.48	6. 9	1. 1					1. Febr.
23	7.25	4.35	6.11	6.11	8. 2	7.49	6.12	1. 3					2. P. Mar.
24	7.24	4.36	7.31	6. 7	7.58	7.49	6.15	1. 4					3
25. Conv. P.	7.22	4.38	8.51	6. 2	7.53	7.50	6.18	1. 6	5.42.	0			4
26	7.20	4.40	10.12	5.58	7.48	7.50	6.21	1. 7	5.48.	4			5
27. F. Sept.	7.19	4.41	11.31	5.53	7.43	7.51	6.24	1. 9	5.53.	8			6 B. Sexag
28	7.17	4.43	Or.m	5.49	7.38	7.51	6.27	1.10	5.59.	12			7
29	7.15	4.45	0.49	5.44	7.34	7.52	6.30	1.12	6. 5.	16			8
30	7.13	4.47	2. 6	5.40	7.29	7.52	6.33	1.13	6.11.	21			9
31	7.12	4.48	3.18	5.35	7.24	7.53	6.36	1.15	6.17.	25			10

Mercurius circa diem 26. emergit vespere ex solis radiis.

An. IV.

E

enus
metri
erfus
enta-
Au-
a oc-

ra A-
mica
un-
Ka-
lis

rtus & Occafus Planetarum sub Elevatione Poli 50. gr. 30. m.

Februarii.

Anno 1684.

Kalendari- um Julianum.	☉	☉	☾	♃	♄	♅	♆	♇	♈	♉	Kalenda- rium Gregori- anum.
	Ortu H. /	Occal. H. /	Ortus mar. H. /	Occal. mat. H. /	Ortus vefp. H. /	Occal. vefp. H. /	Occal. vefp. H. /	Dur. ar. ippar. H. /	Occal. vefp. H. /	Durat. appar. /	
1	7. 10	4. 50			7. 20	7. 53	6. 39	1. 16	6. 23	29	11
2. Purif. M.	7. 8	4. 52	4. 24		7. 15	7. 54	6. 42	1. 18	6. 29	33	12
3. F. Sexag.	7. 6	4. 54	6. 6		7. 11	7. 54	6. 46	1. 19	6. 35	37	13 B.E.M.
4	7. 4	4. 56	6. 42		7. 6	7. 55	6. 49	1. 21	6. 38	38	14
5	7. 3	4. 57	Occ. v		7. 2	7. 55	6. 52	1. 22	6. 41	39	15
6 Doroth	7. 1	4. 59	6. 4		6. 57	7. 56	6. 55	1. 23	6. 44	40	16 Ciner.
7	6. 59	5. 1	7. 8		6. 53	7. 56	6. 58	1. 25	6. 47	41	17
8	6. 57	5. 3	8. 12		6. 48	7. 57	7. 2	1. 26	6. 48	41	18
9	6. 55	5. 5	9. 16		6. 44	7. 57	7. 5	1. 28	6. 49	41	19
10 F. Est. M.	6. 53	5. 7	10. 20	7. 2	6. 39	7. 58	7. 8	1. 29	6. 50	40	20 B. Inv.
11	6. 52	5. 8	11. 26	6. 58	6. 35	7. 58	7. 11	1. 31	6. 50	38	21
12	6. 50	5. 10	Occ. m.	6. 54	6. 30	7. 59	7. 15	1. 32	6. 48	34	22 Cat. P.
13 Ciner.	6. 48	5. 12	0. 33	6. 50	6. 26	7. 59	7. 18	1. 34	6. 45	29	23 Angar.
14	6. 46	5. 14	1. 40	6. 46	6. 21	8. 0	7. 22	1. 35	6. 42	24	24
15	6. 44	5. 16	2. 47	6. 42	6. 17	8. 0	7. 25	1. 37	6. 39	19	25 Matth.
16	6. 42	5. 18	3. 48	6. 38	6. 12	8. 1	7. 28	1. 39	6. 33	12	26
17 F. Invoc	6. 40	5. 20	4. 42	6. 34	6. 8	8. 1	7. 32	1. 40	6. 26	3	27 A Rem.
18	6. 38	5. 22	5. 28	6. 30	6. 3	8. 2	7. 35	1. 42	6. 18	0	28
19	6. 37	5. 23	6. 6	6. 26	5. 59	8. 2	7. 39	1. 43	6. 9		29
20 Angar	6. 35	5. 25	Ort. v	6. 22	5. 54	8. 3	7. 42	1. 45			1. Martii.
21	6. 33	5. 27	6. 29	6. 18		8. 4	7. 45	1. 47			2
22 Cat. Pet.	6. 31	5. 29	7. 52	6. 14		8. 4	7. 49	1. 48			3
23	6. 29	5. 31	9. 15	6. 10		8. 5	7. 52	1. 50			4
24 F Rem.	6. 27	5. 33	10. 36	6. 6		8. 5	7. 56	1. 52			5 A. Ocul.
25 Matthi.	6. 25	5. 35	Ort. m	6. 3		8. 6	7. 59	1. 53			6
26	6. 23	5. 37	0. 0	5. 59		8. 7	8. 2	1. 55			7
27	6. 21	5. 39	1. 14	5. 55		8. 7	8. 6	1. 57			8
28	6. 19	5. 41	2. 22	5. 51		8. 8	8. 9	1. 59			9
29	6. 17	5. 43	3. 22	5. 47		8. 8	8. 13	2. 0			10

Saturnus pernox.

Jupiter pernox.

Mercurius vesperti conditur
Solis radius, circa diem 18.

Orrus & Occafus Planetarum sub Elevatione Poli 50. gr. 30. m.

Martii.

Anno 1684

Kalenda- rium Julianum	☉	☉	☾	♄	♃	♂	♀	♀	♁	♁	Kalenda- rium Gregori- anum.
	Orrus H. /	Occal. H. /	Orrus mat. H. /	Occal. matut. H. /	Orrus natur. H. /	Orrus vesp. H. /	Occaf. vesp. H. /	Durat app. H. /			
1	6.15	5.45	4.12	5.43	6.15	8. 9	8.16	2. 2			11
2 E. Oculi	6.14	5.46	4.51	5.39	6.11	8.10	8.19	2. 4			12 A. Lat
3	6.12	5.48	5.21	5.36	6. 8	8.10	8.23	2. 5			13 (Greg.
4	6.10	5.50	5.45	5.32	6. 4	8.11	8.26	2. 7			14
5	6. 8	5.52	6. 8	5.28	6. 0	8.12	8.30	2. 8			15
6	6. 6	5.54	Occ.v	5.25	5.57	8.12	8.33	2.10			16
7	6. 4	5.56	7.13	5.21	5.53	8.13	8.37	2.12			17 Gertr
8	6. 2	5.58	8.18	5.17	5.49	8.14	8.40	2.13			18
9 E. Latar	6. 0	6. 0	9.23	5.13	5.45	8.15	8.44	2.15			19 A. Jud
10	5.58	6. 2	10.30	5.10	5.42	8.15	8.47	2.16			20
11	5.56	6. 4	11.37	5. 6	5.38	8.16	8.51	2.18			21
12 Greg.	5.54	6. 6	Occ.m	5. 2	5.34	8.16	8.54	2.19			22
13	5.52	6. 8	0.43	4.59	5.30	8.17	8.58	2.21			23
14	5.50	6.10	1.45	4.55	5.26	8.17	9. 1	2.22			24
15	5.48	6.12	2.42	4.51	5.22	8.18	9. 5	2.24			25 Ann.M
16 E. Jud.	5.46	6.14	3.30	4.47	5.19	8.18	9. 8	2.25			26 A. Palm
17 Gertr.	5.45	6.15	4.10	4.43	5.15	8.19	9.12	2.27			27
18	5.43	6.17	4.44	4.39	5.11	8.19	9.15	2.28			28
19	5.41	6.19	5.11	4.35	5. 7	8.20	9.19	2.30			29
20	5.39	6.21	5.39	4.32	5. 3	8.20	9.22	2.31			30 Virid
21	5.37	6.23	Ort.v	4.29	4.59	8.21	9.26	2.33			31 Passio.
22	5.35	6.25	8.18	4.25	4.55	8.21	9.29	2.34			1 Aprilis.
23 E. Palm	5.33	6.27	9.42	4.21	4.51	8.22	9.33	2.35			2 A. Pasch
24	5.32	6.28	11.6	4.18	4.47	8.22	9.36	2.37			3
25 Ann.M	5.30	6.30	Ort.m	4.14	4.43	8.23	9.39	2.38			4
26	5.28	6.32	0.19	4.10	4.39	8.23	9.42	2.39			5
27 Virid.	5.26	6.34	1.25	4. 6	4.35	8.23	9.46	2.40			6
28 Passio.	5.24	6.36	2.19	4. 2	4.31	8.24	9.49	2.41			7
29	5.23	6.37	3. 1	3.59	4.27	8.24	9.52	2.43			8
30 E. Pasch.	5.22	6.38	3.31	3.55	4.23	8.25	9.56	2.44			9 A. Qvaf.
31	5.20	6.40	3.59	3.51	4.19	8.25	9.59	2.45			10

Mercurius in magna elongatione a sole nequit tamen ortu mane helacé:
in Hemisphærio vero Austr. cernitur clarissime.

Ortus & Occafus Planetarum fub Elevatione Poli 50. gr. 30. m.

Aprilis.

Anno 1684.

Kalenda- rium Julianū.	☉	☉	☾	♃	♄	♅	♆	♇	♈	♉	Kalenda- rium Gregoria- num.
	Ortus H. /	Occal. H /	Ortus mat. / H. /	Occal. mat. / H. /	Occal. mat. / H. /	Occal. vefp. / H /	Occal. vefp. / H. /	Occal. vefp. / H. /	Dura app. / H. /		
1	5.18	6.42	4. 21	3. 47	4. 15	8. 25	10. 2	2.46			11
2	5.16	6.44	4. 43	3. 44	4. 11	8. 26	10. 5	2.48			12
3	5.14	6.46	5. 2	3. 40	4. 8	8. 26	10.8	2.49			13
4 Ambr	5.12	6.48	Occ.v	3. 36	4. 4	8. 27	10.11	2.50			14
5	5.11	6.49	7. 23	3. 33	4. 0	8. 27	10.14	2.51			15
6 E.Qv.	5. 9	6.51	8. 29	3. 29	3. 56	8. 27	10.18	2.53			16 A. Mif D.
7	5. 7	6.53	9. 38	3. 25	3. 52	8. 28	10.21	2.54			17
8	5. 5	6.55	10.42	3. 21	3. 49	8. 28	10.24	2.55			18
9	5. 4	6.56	11.44	3. 18	3. 45	8. 29	10.27	2.57			19
10	5. 2	6.58	Occ.m	3. 14	3. 41	8. 29	10.30	2.58			20
11	5. 0	7. 0	0. 43	3. 10	3. 37	8. 29	10.33	2.59			21
12	4.58	7. 2	1. 31	3. 6	3. 33	8. 30	10.35	3. 0			22
13 E.M.D	4.56	7. 4	2. 13	3. 3	3. 30	8. 30	10.38	3. 0			23. A. Jub.
14	4.55	7. 5	2. 50	2. 59	3. 26	8. 30	10.40	3. 1			24 (Georg
15	4.53	7. 7	3. 19	2. 55	3. 22	8. 30	10.43	3. 2			25 Marcus
16	4.51	7. 9	3. 45	2. 51	3. 18	8. 31	10.46	3. 3			26
17	4.49	7.11	4. 9	2. 47	3. 14	8. 31	10.48	3. 4			27
18	4.48	7.12	4. 35	2. 44	3. 11	8. 31	10.51	3. 4			28
19	4.46	7.14	Ort.v	2. 40	3. 7	8. 31	10.53	3. 5			29
20 E. Jub	4.44	7.16	8. 45	2. 36	3. 3	8. 32	10.56	3. 6			30 A. Cant.
21	4.43	7.17	10. 6	2. 32	2. 59	8. 32	10.58	3. 6			1 Maji P.J.
22	4.41	7.19	11.17	2. 28	2. 55	8. 32	11. 0	3. 6			2
23 Geor	4.40	7.20	Ort.m	2. 25	2. 51	8. 32	11. 1	3. 6			3 Cr. Inv.
24	4.38	7.22	0. 17	2. 21	2. 47	8. 32	11. 3	3. 6			4
25 Marc	4.36	7.24	1. 4	2. 17	2. 44	8. 33	11. 5	3. 6			5
26	4.35	7.25	1. 39	2. 13	2. 40	8. 33	11. 7	3. 5			6
27 E. C.	4.33	7.27	2. 9	2. 9	2. 36	8. 33	11. 9	3. 5			7 A. Rog.
28	4.32	7.28	2. 34	2. 6	2. 32	8. 33	11.10	3. 5			8
29	4.30	7.30	2. 56	2. 2	2. 28	8. 33	11.12	3. 5			9
30	4.28	7.32	3. 13	1. 58	2. 24	8. 33	11.14	3. 5			10

Mercurius penes nos latebit fub Sole.

Mars conditur velperi radiis Solis, circa diem 14.

Ortus & Occasus Planetarum sub Elevatione Poli 50. gr. 30. m.

Anno 1684.

Maji.

Kalendari- um Julia num.	☉		☽		♃		♄		♅		♆		Kalenda- rium Gregoria num.
	Ortus	Occaf.	Ortus mat.	Occaf mat.	Ortus mat.	Occaf mat.	Occaf vefp.	Occaf vefp.	Durat app.	Occaf. vefp.	Durat app.		
	H /	H /	H /	H /	H /	H /	H /	H /	H /	H /	H /	H /	
1 Phil. Jac.	4.27	7.33	3.31	1.54	2.20			II.14	3.4				II Af. D.
2	4.25	7.35	3.50	1.50	2.16			II.15	3.3				12
3 Cr. Inv.	4.24	7.36	4.9	1.47	2.13			II.15	3.2				13
4 E. Rogate	4.22	7.38	Occ v	1.43	2.9			II.16	3.1				14 A. Exa
5	4.21	7.39	8.38	1.39	2.5			II.16	3.0				15
6	4.19	7.41	9.42	1.35	2.1			II.17	2.58				16
7	4.18	7.42	10.42	1.31	1.57			II.17	2.57				17
8 Af. D.	4.17	7.43	11.35	1.28	1.54			II.18	2.56				18
9	4.16	7.44	Occ. m	1.24	1.50			II.18	2.55	8.55			19
10	4.15	7.45	0.18	1.20	1.46			II.19	2.54	9.2			20
11 E. Exau	4.14	7.46	0.54	1.16	1.42			II.19	2.53	9.9	0		21 A. Pent
12	4.12	7.48	1.23	1.12	1.38			II.18	2.51	9.16	3		22
13	4.11	7.49	1.48	1.8	1.34			II.18	2.50	9.22	7		23
14	4.10	7.50	2.14	1.4	1.30			II.18	2.48	9.27	11		24 Angar
15	4.9	7.51	2.36	1.1	1.26			II.18	2.47	9.32	15		25 Urb
16	4.8	7.52	3.2	0.57	1.22			II.17	2.46	9.36	17		26
17	4.7	7.53	3.29	0.53	1.18			II.17	2.44	9.41	19		27
18 E. Pent.	4.6	7.54	Ort. v.	0.49	1.14			II.17	2.43	9.44	21		28 A. Tr.
19	4.5	7.55	8.52	0.45	1.10			II.16	2.41	9.47	23		29
20	4.4	7.56	9.58	0.41	1.6			II.16	2.40	9.49	24		30
21 Angaria	4.3	7.57	10.6	0.37	1.2			II.15	2.38	9.52	24		31
22	4.2	7.58	11.38	0.33	0.58			II.14	2.35	9.54	25		1 Jun. C.
23	4.1	7.59	Ort. m	0.29	0.54			II.12	2.33	9.56	25		2 (Christi
24	4.0	8.0	0.10	0.25	0.50			II.11	2.30	9.58	26		3
25 E. Trin.	3.59	8.1	0.35	0.22	0.46			II.10	2.28	9.59	26		4 A. i. Tr.
26	3.58	8.2	0.59	0.18	0.42			II.9	2.26	9.59	25		5
27	3.58	8.2	1.16	0.14	0.38			II.8	2.23	9.59	24		6
28	3.57	8.3	1.34	0.10	0.34			II.6	2.21	9.59	23		7
29 Corp. C.	3.56	8.4	1.55	0.6	0.30			II.5	2.18	9.59	22		8 Medard
30	3.56	8.4	2.14	0.2	0.26			II.4	2.16	9.59	21		9
31	3.55	8.5	2.36	Occ. v	0.22			II.2	2.14	9.58	19		10

Mars later sub radiis Solis.

emerit ex Solis radiis diem 12.

Mercurus Vesperti circa diem 12.

1684.
nda-
m
oria-
m.

FD.

Jub.
eorg
rcus

ant.

P. J.

ny.

g.

Ortus & Occasus Planetarum sub Elevatione Poli 50. gr. 30. m.

Junii.

Anno 1684.

Kalenda- rium Julianum	☉	☉	☾	♃	♄	♁	♂	♀	♀	♃	♁	Kalenda- rium Gregori- anum.
	Ortus H. /	Occas. H. /	Ortus mar. H. /	Occas vesp. H. /	Occas mar. H. /		Occas. vesp. H. /	Durat. app. H. /	Occas. vesp. H. /	Durat. ppar. /		
1 E.r. Trin	3.55	8. 5	3. 2	11.50	0.18		11. 0	2.12	9.56	17	11 A. 2. Tr	
2	3.55	8. 5	3.23	11.46	0.14		10.58	2. 9	9.54	14	12	
3	3.54	8. 6	Occ.v	11.42	0.10		10.56	2. 7	9.52	11	13	
4	3.54	8. 6	9.27	11.38	0. 6		10.54	2. 5	9.48	7	14	
5	3.54	8. 6	10.16	11.34	0. 2		10.52	2. 3	9.44	3	15 Vitus.	
6	3.53	8. 7	10.53	11.30	Occ.v		10.50	2. 1	9.41	0	16	
7	3.53	8. 7	11.25	11.25	11.50		10.48	1.58			17	
8 E. 2. Trin	3.53	8. 7	11.50	11.21	11.46		10.46	1.56			18 A. 3. Tr.	
9 (Medar.	3.53	8. 7	Occ.m	11.17	11.42		10.44	1.54			19	
10	3.53	8. 7	0.13	11.13	11.38		10.42	1.52			20	
11	3.53	8. 7	0.36	11. 9	11.34		10.40	1.50			21	
12	3.53	8. 7	0.59	11. 5	11.30		10.37	1.48			22	
13	3.53	8. 7	1.24	11. 1	11.26		10.35	1.46			23	
14	3.53	8. 7	1.50	10.58	11.23		10.33	1.44			24 Joh.B.	
15 E. 3. Tr.	3.53	8. 7	2.28	10.54	11.19		10.31	1.42			25 A. 4. Tr	
16 (Vitus)	3.53	8. 7	3.12	10.50	11.15		10.29	1.40			26	
17	3.54	8. 6	Ort.v	10.46	11.11		10.26	1.38			27	
18	3.54	8. 6	9.27	10.42	11. 7		10.24	1.36			28	
19	3.54	8. 6	10. 3	10.38	11. 3		10.22	1.34			29 Pet.P.	
20	3.55	8. 5	10.33	10.34	10.59		10.19	1.32			30	
21	3.55	8. 5	10.57	10.30	10.55		10.16	1.29			1 Julii.	
22 E. 4. Tr	3.56	8. 4	11.17	10.26	10.52		10.13	1.27			2 A. 5. Tr.	
23	3.56	8. 4	11.35	10.22	10.48		10.10	1.25			3 (Visit M	
24 Joh. B.	3.57	8. 3	11.53	10.18	10.44		10. 8	1.23			4	
25	3.57	8. 3	Or. m	10.14	10.40		10. 5	1.20			5	
26	3.58	8. 2	0.13	10.10	10.36		10. 2	1.18			6	
27	3.58	8. 2	0.33	10. 6	10.33		9.59	1.16			7	
28	3.59	8. 1	0.57	10. 2	10.29		9.56	1.13			8	
29 E. 5. Tr	4. 0	8. 0	1.25	9.58	10.25		9.53	1.11			9 A. 6. Tr.	
30 (Pet.P.	4. 1	7.59	1.59	9.54	10.21		9.50	1. 9			10	

Mars latet sub radis Solis.

Mercurius circa diem 6. vesperti revertitur sub Solis radios.

Ortus & Occafus Planetarum fub Elevatione Poli 50. gr. 30. min.

Julii.

Anno 1684.

Kalenda- rium Julianum	☉		☽		♃		♄		♅		♆		♇		Kalenda- rium Gregori- anum.
	Ortus	Occaf.	Ortus matut.	Occaf. vefp.	Occaf. vefp.	Ort. mat.	Occaf. vefp.	Durat. appar.	Ortus mat.	Durat. appar.	Ortus mat.	Durat. appar.	Ortus mat.	Durat. appar.	
	H. /	H. /	H. /	H. /	H. /	H. /	H. /	H. /	H. /	H. /	H. /	H. /	H. /	H. /	
1	4. 2	7. 58	2. 41	9. 51	10. 18										11
2 Vifit. M.	4. 3	7. 57	0c. v	9. 47	10. 14										12
3	4. 4	7. 56	8. 48	9. 43	10. 11										13 Marg.
4	4. 5	7. 55	9. 23	9. 40	10. 7										14
5	4. 6	7. 54	9. 52	9. 36	10. 3										15 Div. Ap
6 E. 6 Tr.	4. 7	7. 53	10. 16	9. 32	10. 0										16 A. 7. Tr.
7	4. 8	7. 52	10. 39	9. 28	9. 56										17
8	4. 9	7. 51	11. 2	9. 25	9. 53										18
9	4. 10	7. 50	11. 25	9. 21	9. 49										19
10	4. 11	7. 49	11. 51	9. 18	9. 45										20
11	4. 13	7. 47	0c. m	9. 14	9. 41										21
12	4. 14	7. 46	0. 22	9. 10	9. 38										22 Mar. M
13 E. 7. Tr	4. 15	7. 45	1. 0	9. 6	9. 34										23 A. 8. Tr
14 (Marg)	4. 16	7. 44	1. 46	9. 2	9. 30										24
15 Div. Ap	4. 17	7. 43	2. 42	8. 58	9. 26										25 Jacob9
16	4. 18	7. 42	0rt. v.	8. 54	9. 22										26
17	4. 19	7. 41	8. 31	8. 50	9. 19										27
18	4. 21	7. 39	8. 57	8. 46	9. 15										28
19	4. 22	7. 38	9. 18	8. 42	9. 11	3. 11	8. 47	0. 32	2. 49						29
20 E. 8 Tr	4. 24	7. 36	9. 38		9. 8	3. 11	8. 43	0. 30	2. 47						30 A. 9 Tr
21	4. 25	7. 35	9. 56		9. 4	3. 10	8. 39	0. 28	2. 48						31
22 Mar. M	4. 27	7. 33	10. 14		9. 1	3. 10	8. 35	0. 25	2. 50						1 Augufti
23	4. 28	7. 32	10. 35		8. 57	3. 9	8. 31	0. 23	2. 53						2 Vinc. P.
24	4. 30	7. 30	10. 59		8. 54	3. 9	8. 27	0. 21	2. 56						3
25 Jacob9	4. 32	7. 28	11. 24		8. 50	3. 8	8. 23	0. 19	2. 58						4
26	4. 33	7. 27	11. 51		8. 47	3. 8	8. 19	0. 17	3. 1						5 Domin.
27 E. 9. Tr.	4. 35	7. 25	0rt. m		8. 43	3. 8	8. 15	0. 14	3. 5						6 A. 10. Tr.
28	4. 36	7. 24	0. 31		8. 39	3. 7	8. 11	0. 12	3. 9						7
29	4. 38	7. 22	1. 19		8. 36	3. 7	8. 7	0. 10	3. 12						8
30	4. 40	7. 20	2. 16		8. 32	3. 7	8. 3	0. 7	3. 16						9
31	4. 41	7. 19	3. 22		8. 29	3. 7	7. 58	0. 4	3. 21						10 Laur.

Jupiter conditur vesperti radii Solis, circa diem 28.

Ortus & Occasus Planetarum sub Elevatione Poli 50. gr. 30. m.

Augusti.

Anno 1684.

Kalenda- rium Julianum.	☉	☽	☾	♃	♄	♅	♆	♇	♈	♉	♊	♋	♌	Kalenda- rium Gregori- anum.
	Ortus H /	Occal H. /	Occal H. /			Ortus mat. H /	Occal vesp. H /	Dora app. H /	Ortus mat. H /	Durat app. /				
1 Vinc. Ret.	4.43	7. 17	vesp.	Saturnus later sub radiis Solis.		3. 6	7. 53	o. I	3. 27	3	11			
2	4.45	7. 15	8. 19			3. 6	7. 48		3. 34	o	12			
3 E. 10. Tr	4.47	7. 13	8. 44			3. 6	7. 44	Mercurius mane conditur Solis radiis circa diem 2.			13 A. 11. Tr			
4	4.48	7. 12	9. 8			3. 6	7. 39				14			
5 Domin.	4.50	7. 10	9. 31			3. 6	7. 35				15 Aff. M.			
6 Clar. Chr	4.51	7. 9	9. 57			3. 5	7. 30				16			
7	4.53	7. 7	10. 26			3. 5	7. 26				17			
8	4.55	7. 5	11. 2			3. 5	7. 21				18			
9	4.56	7. 4	11. 44			3. 5					19			
10 E. 11. Tr	4.57	7. 3	Oc. m			3. 5					20 A. 12. Tr			
11 (Laur.	4.59	7. 1	o. 34			3. 5			Venus conditur velperi Solis radiis, circa diem 2.			21		
12	5. 1	6. 59	1. 35			3. 5						22		
13	5. 3	6. 57	2. 39			3. 5						23		
14	5. 5	6. 55	3. 46			3. 5						24 Bart.		
15. Aff. M.	5. 7	6. 53	Ort. v	3. 5						25				
16	5. 8	6. 52	7. 47	3. 5						26				
17 E. 12. Tr	5. 10	6. 50	8. 6	3. 5				27 A. 13 Tr						
18	5. 12	6. 48	8. 25	3. 5				28						
19	5. 14	6. 46	8. 44	3. 5				29 D. Joh.						
20 Bernh.	5. 16	6. 44	9. 6	3. 5				30						
21	5. 18	6. 42	9. 30	3. 5				31						
22	5. 20	6. 40	9. 59	3. 5				1 Sept. A.						
23	5. 22	6. 38	10. 32	3. 5				2 (gidio						
24 E. 13. Tr.	5. 23	6. 37	11. 15	3. 4				3 A. 14 Tr						
25 (Barth	5. 25	6. 35	Ort. m	3. 4				4						
26	5. 27	6. 33	o. 6	3. 4				5						
27	5. 29	6. 31	1. 4	3. 4				6						
28	5. 31	6. 29	2. 16	3. 4				7						
29 D. Joh.	5. 33	6. 27	3. 32	3. 4				8 N. Mar						
30	5. 35	6. 25	Oc. v	3. 4				9						
31 E. 14. Tr.	5. 37	6. 23	7. 16	3. 4				10 A. 15. Tr						

Ortus & Occasus Planetarum sub Elevatione Poli 50. gr. 30. m.
 Septembris. Anno 1684.

Kalenda- rium Julianum	☉		☽		♂		♀		♁		Kalenda- rium Gregori- anum.
	Orrus H. /	Occaf. H. /	Occaf. vefp. H. /	Orrus matut. H. /	Orrus mar. H. /	Orrus mat. H. /	Orrus mat. H. /	Durat. appar. H. /	☉	☽	
1 Aegidio	5.39	6.21	7.41	4.36							
2	5.41	6.19	8.36	4.33		3.4	5.22				11
3	5.43	6.17	8.35	4.30	Jupiter laet sub radiis Solis.	3.4	5.15	0			12
4	5.45	6.15	9.11	4.27		3.4	5.8	0.3			13
5	5.46	6.14	9.53	4.25		3.4	5.1	0.12			14 Exa. Cr
6	5.48	6.12	10.40	4.22		3.4	4.54	0.21			15
7 E.15. Tr.	5.50	6.10	11.36	4.19		3.4	4.48	0.29			16
8 Nativ M	5.52	6.8	Oc m	4.16		3.4	4.42	0.37			17 A.16. Tr
9	5.54	6.6	0.41	4.13		3.4	4.37	0.44			18
10	5.56	6.4	1.46	4.10		3.4	4.31	0.51			19
11	5.58	6.2	2.51	4.7		3.4	4.25	1.5			20 Angar
12	6.0	6.0	3.59	4.5		3.4	4.16	1.12			21 Matth.
13	6.2	5.58	Ort v	4.2	3.3	4.10	1.20			22	
14 E.16. Tr	6.4	5.56	6.40	3.9	3.3	4.5	1.27			23	
15 (Exa. C.	6.6	5.54	7.0	3.56	Ortus mat.	3.3	4.0	1.34			24 A.17. Tr
16	6.8	5.52	7.20	3.53	3.3	3.54	1.41			25	
17 Angar	6.10	5.50	7.42	3.50	5.58	3.3	3.49	1.48		26	
18	6.12	5.48	8.8	3.47	5.56	3.3	3.46	1.53		27	
19	6.14	5.46	8.40	3.44	5.54	3.3	3.42	1.58		28	
20	6.15	5.45	9.18	3.42	5.51	3.3	3.39	2.4		29 Micha.	
21 E.17. Tr	6.17	5.43	10.5	3.39	5.49	3.3	3.36	2.9		30	
22 (Matt.	6.19	5.41	11.1	3.36	5.47	3.3	3.33	2.14		1 Oct. A.18	
23	6.21	5.39	Or. m	3.33	5.45	3.2	3.29	2.19		2 (Trin.)	
24	6.23	5.37	0.6	3.30	5.42	3.2	3.26	2.24		3	
25	6.25	5.35	1.17	3.28	5.39	3.2	3.23	2.30		4 Francif.	
26	6.27	5.33	2.33	3.25	5.36	3.2	3.19	2.35		5	
27	6.29	5.31	3.53	3.22	5.34	3.2	3.16	2.40		6	
28 E.18. Tr	6.31	5.29	Occ v	3.19	5.31	3.2	3.14	2.43		7	
29 Micha	6.32	5.28	6.16	3.15	5.28	3.1	3.13	2.47		8 A.19. Tr.	
30	6.34	5.26	6.43	3.12	5.26	3.1	3.11	2.50		9 Dionyf.	
											10

Mercurius nobis inconspicuis, in Australi Hemisphere in vespere conspicitur.

Saturnus emergit mane ex radiis Solis circa diem 3, Jupiter circa diem 29, & Venus circa diem 3.

An. IV.

F.

Ortus & Occafus Planetarum sub Elevatione Poli 50. gr. 30. m.
 Octobris. Anno 1684.

Kalenda- rium Julianum	☉	☽	☾	♃	♄	♅	♆	♁	♂	♀	Kalenda- rium Gregori- anum.
	Ortus. H. /	Occal. H. /	Occal. vefp. H. /	Ortus natut. H. /	Ortus natut. H. /	Ortus mat. H. /	Ortus mat. H. /	Durat. app. H. /	Ortus m t. H. /	Durat. appar. /	
1	6.35	5.25	7.10	3.9	5.23	3.1	3.9	2.54			nBurcha.
2	6.37	5.23	7.56	3.6	5.20	3.1	3.8	2.57			12
3	6.38	5.22	8.42	3.2	5.17	3.1	3.6	3.1			13
4 Francif.	6.40	5.20	9.38	2.59	5.14	3.1	3.4	3.4			14
5 E. 19. Tr.	6.42	5.18	10.39	2.56	5.12	3.0	3.2	3.8			15 A. 20 Tr
6	6.44	5.16	11.45	2.52	5.9	3.0	3.1	3.11			16 Gallus
7	6.46	5.14	Occ. m	2.49	5.6	3.0	2.59	3.15			17
8	6.48	5.12	0.51	2.46	5.4	3.0	2.59	3.17			18 Lucas.
9 Dionyf	6.50	5.10	1.59	2.43	5.1	2.59	2.58	3.19			19
10	6.52	5.8	3.7	2.39	4.59	2.59	2.58	3.21			20
nBurcha	6.53	5.7	4.15	2.36	4.56	2.58	2.57	3.23			21
12 E. 20 Tr	6.55	5.5	5.20	2.33	4.54	2.58	2.57	3.25			22 A 21. Tr
13	6.57	5.3	Ort. v	2.30	4.51	2.58	2.57	3.28			23
14	6.59	5.1	5.53	2.27	4.49	2.57	2.56	3.30			24
15	7.1	4.59	6.17	2.23	4.46	2.57	2.56	3.32			25
16 Gallus	7.3	4.57	6.48	2.20	4.44	2.56	2.55	3.34			26
17	7.4	4.56	7.22	2.17	4.41	2.56	2.55	3.36			27
18 Lucas	7.6	4.54	8.5	2.14	4.38	2.55	2.55	3.37			28 Sim J.
19 E. 21. Tr	7.8	4.52	8.57	2.10	4.36	2.55	2.56	3.38			29 A 22 Tr
20	7.10	4.50	9.55	2.7	4.33	2.54	2.56	3.40			30
21	7.12	4.48	11.3	2.4	4.30	2.54	2.57	3.41			31
22	7.13	4.47	Or m	2.1	4.28	2.53	2.57	3.42			1. Novem
23	7.15	4.45	0.16	1.57	4.25	2.52	2.58	3.43			2 Om. An.
24	7.17	4.43	1.30	1.54	4.22	2.52	2.58	3.44			3
25	7.19	4.41	2.48	1.51	4.19	2.51	2.59	3.46			4
26 E 22 Tr	7.20	4.40	4.11	1.47	4.17	2.51	2.59	3.47	6.19	0	5 A 23 Tr.
27	7.22	4.38	5.39	1.44	4.14	2.50	3.0	3.48	6.12	5	6
28 Sim. J	7.24	4.36	Occ. v	1.40	4.11	2.49	3.1	3.49	6.6	11	7
29	7.25	4.35	5.52	1.36	4.8	2.48	3.1	3.50	6.0	18	8
30	7.27	4.33	6.35	1.33	4.5	2.48	3.2	3.50	5.52	26	9
31	7.28	4.32	7.26	1.29	4.2	2.47	3.3	3.51	5.46	36	10

Mercurius circa diem 12. emergit mane ex Solis radius.

Ortus & Occafus Planetarum sub Elevatione Poli 50. gr. 30. m.
 Novembris. Anno 1684.

Kalenda- rium Julianum	☉	☽	☾	♃	♄	♅	♆	♇	♈	♉	♊	Kalenda- rium Gregori- anum.
Ortus	Occaf.	Occaf. vesp.	Ortus mat.	Ortus mat.	Ortus mat.	Ortus mat.	Durar. app.	Ortus mat.	Durar. appar.			
H. /	H. /	H. /	H. /	H. /	H. /	H. /	H. /	H. /	H. /	H. /		
1 Om San	7.30	4.30	8.28	1.25	3.59	2.46	3.3	3.52	5.42	41	11 Mart.E	
2 E 23.Tr	7.32	4.28	9.32	1.21	3.56	2.45	3.4	3.53	5.40	45	12 A 24.Tr	
3 (Anim	7.33	4.27	10.41	1.17	3.53	2.44	3.5	3.54	5.39	48	13	
4	7.35	4.25	11.47	1.14	3.50	2.44	3.6	3.54	5.38	50	14	
5	7.36	4.24	Oc. m	1.10	3.47	2.43	3.6	3.55	5.39	50	15	
6	7.38	4.22	0.55	1.6	3.44	2.42	3.7	3.56	5.40	50	16	
7	7.39	4.21	2.3	1.2	3.41	2.41	3.8	3.56	5.41	51	17	
8	7.41	4.19	3.8	0.58	3.38	2.40	3.10	3.55	5.41	51	18	
9 E 24. Tr	7.42	4.18	4.13	0.55	3.35	2.40	3.11	3.55	5.43	50	19 A. 25 Tr	
10	7.43	4.17	5.20	0.51	3.32	2.39	3.13	3.55	5.46	48	20	
11 Mart. Sp	7.45	4.15	6.31	0.47	3.29	2.38	3.14	3.55	5.50	46	21 Obl.M.	
12	7.47	4.13	Ort v	0.43	3.25	2.37	3.16	3.54	5.53	43	22	
13	7.49	4.11	5.19	0.39	3.22	2.36	3.17	3.54	5.56	40	23	
14	7.50	4.10	6.0	0.36	3.19	2.36	3.19	3.54	6.0	37	24	
15 Leopo	7.51	4.9	6.49	0.32	3.16	2.35	3.20	3.53	6.5	34	25 Catha.	
16 E 25 Tr	7.52	4.8	7.44	0.28	3.13	2.34	3.22	3.53	6.9	31	26 A 26 Tr	
17	7.53	4.7	8.50	0.23	3.9	2.33	3.23	3.52	6.14	28	27	
18	7.54	4.6	9.55	0.19	3.6	2.32	3.25	3.52	6.18	25	28	
19 Elifab	7.55	4.5	11.7	0.14	3.2	2.31	3.26	3.51	6.23	22	29	
20	7.56	4.4	Or. m	0.10	2.59	2.30	3.28	3.51	6.27	18	30 Andr.	
21 Obl.M	7.57	4.3	0.20	0.6	2.55	2.29	3.29	3.50	6.32	15	1 Dec.	
22	7.58	4.2	1.39	Ort v	2.51	2.28	3.30	3.49	6.36	11	2	
23 E. 26 Tr	7.59	4.1	3.0	11.54	2.48	2.27	3.32	3.49	6.41	7	3 A r Adv.	
24	8.0	4.0	4.25	11.50	2.44	2.26	3.33	3.48	6.46	2	4 Barbara	
25 Catha	8.1	3.59	5.53	11.46	2.41	2.25	3.35	3.48			5	
26	8.2	3.58	Oc v	11.42	2.37	2.24	3.36	3.47			6 Nicolag	
27	8.2	3.58	5.2	11.38	2.34	2.23	3.38	3.46			7	
28	8.	3.57	6.0	11.34	2.30	2.22	3.40	3.44			8 Conc. M	
29	8.4	3.56	7.5	11.29	2.27	2.21	3.42	3.43			9	
30 E. 1 Adv (Andr.)	8.4	3.56	8.15	11.25	2.24	2.21	3.44	3.41			10 A 2 Adv	

Mercurius circa diem 24. revertitur sub Solis radios.

Ortus & Occafus Planetarum sub Elevatione Poli 50. gr. 30. min.
Decembris. Anno 1684.

Kalenda- rium ulianum	☉	☽	☾	♃	♄	♅	♆	♇	♀	♁	Kalenda- rium Gregori- anum.
	Ortus H. /	Occaf. H. /	Occaf. H. /	Ortus H. /	Ortus H. /	Ort. H. /	Ortus H. /	Ortus H. /	Durat. H. /		
1	8. 5	3. 55	9. 26	11. 25	2. 21	2. 19	3. 46	3. 40			11
2	8. 5	3. 55	10. 33	11. 17	2. 17	2. 17	3. 48	3. 39			12
3	8. 6	3. 54	11. 40	11. 13	2. 14	2. 16	3. 50	3. 37			13 Lucia.
4 Barbara	8. 6	3. 54	Occ m	11. 8	2. 11	2. 15	3. 52	3. 36			14
5	8. 6	3. 54	0. 48	11. 4	2. 7	2. 14	3. 54	3. 34			15
6 Nicola9	8. 7	3. 53	1. 53	11. 0	2. 4	2. 13	3. 56	3. 33			16
7 E. 2 Adv	8. 7	3. 53	2. 56	10. 56	2. 0	2. 12	3. 58	3. 31			17 A. 3 Adv
8 Conc M	8. 7	3. 53	4. 11	10. 51	1. 56	2. 10	4. 0	3. 29			18
9	8. 7	3. 53	5. 10	10. 47	1. 53	2. 9	4. 2	3. 27			19
10	8. 7	3. 53	6. 19	10. 42	1. 49	2. 8	4. 4	3. 25			20 Angar.
11	8. 7	3. 53	Ort. v	10. 38	1. 45	2. 7	4. 6	3. 23			21 Thom.
12	8. 7	3. 53	4. 29	10. 33	1. 41	2. 5	4. 8	3. 21			22
13 Lucia.	8. 7	3. 53	5. 24	10. 29	1. 37	2. 4	4. 10	3. 19			23
14 E. 3 Adv	8. 7	3. 53	6. 25	10. 24	1. 34	2. 3	4. 12	3. 17			24 A. 4 Ad
15	8. 7	3. 53	7. 33	10. 20	1. 30	2. 1	4. 14	3. 15			25 Nat. C.
16	8. 7	3. 53	8. 42	10. 15	1. 26	2. 0	4. 16	3. 13			26 Steph.
17 Angar.	8. 6	3. 54	9. 56	10. 11	1. 22	1. 59	4. 18	3. 10			27 Jo. Ev.
18	8. 6	3. 54	11. 11	10. 6	1. 18	1. 57	4. 20	3. 8			28 Innoc.
19	8. 6	3. 54	Or m	10. 2	1. 14	1. 56	4. 23	3. 5			29
20	8. 5	3. 55	0. 29	9. 57	1. 10	1. 55	4. 25	3. 2			30
21 E. 4 Ad	8. 5	3. 55	1. 47	9. 53	1. 7	1. 54	4. 27	3. 0			31
22 (Tho)	8. 4	3. 56	3. 11	9. 49	1. 3	1. 52	4. 29	2. 57			1 Jan. An.
23	8. 4	3. 56	4. 36	9. 44	0. 59	1. 51	4. 31	2. 54			2 (1685.
24	8. 3	3. 57	5. 58	9. 40	0. 55	1. 50	4. 34	2. 51			3
25 Nat. C	8. 2	3. 58	7. 11	9. 35	0. 51	1. 48	4. 36	2. 49			4
26 Steph.	8. 2	3. 58	Occ. v	9. 31	0. 47	1. 47	4. 38	2. 46			5
27 Jo. Ev	8. 1	3. 59	5. 36	9. 27	0. 43	1. 46	4. 40	2. 43			6 Epiph.
28 E. Inn	8. 0	4. 0	6. 49	9. 22	0. 39	1. 45	4. 42	2. 40			7 G. 1 Epi.
29	7. 59	4. 1	8. 3	9. 18	0. 35	1. 43	4. 44	2. 37			8
30	7. 58	4. 2	9. 12	9. 14	0. 31	1. 42	4. 46	2. 34			9
31	7. 57	4. 3	10. 20	9. 10	0. 28	1. 41	4. 47	2. 32			10

Mercurius latet sub Sole.

1684.
enda
am
gori-
um.
Lucia.
3 Adv
ngar.
hom.
4 Ad
lat. C.
Steph.
o. Ev.
nnoc.
n. An.
1685.
piph.
r Epi.

APPENDIX

Nonnullarum Observationum Astronomicarum.

Conjunctio magna Saturni & Jovis ter celebrata,
Anno 1682. & 1683. Lipsiæ observata.

Quantò rariùs quid in cælo contingit, tantò avidiùs oculis animò-
que desiderat Astronomus. Jam verò quum proximè præter-
lapso anno Planetarum supremi, Saturnus & Jupiter, Conjun-
ctionem celebrarent, qualem hodie viventium terrigenarum,
memoriâ non esse factam contenderem; nec in veterum scriptis ullibi
adnotata reperitur, nullus dubito, quum rarissimum hoc Cõjunctionis ma-
gnæ spectaculum ab Astronomis, quibus & observatoria & Instrumenta
idonea ad manus sunt, majore diligentia observatum sit, neque observa-
tiones eorum habitas publicam lucem visuras despero. Me quod attinet,
licet & temporis, & Instrumentorum, & commodioris ad id loci penu-
ria magno mihi fuerit obstaculo, nolui tamen hanc dignissimam Con-
junctionem planè præterire inobservatam, sed, quantum in me fuit, præ-
stiti. Quas observationes amico cum Lectore universas quàm libentissi-
mè communicarem, ni temporis & chartæ angustia aliud imperaret.
Quare his præsentibus benevolè utatur, obnixè rogo, donec, DEO juvan-
te, plures, tum hujus, tum aliarum Conjunctionum, & occultationum,
Planetarum, Stellarumque fixarum, quas proximis abhinc annis habui,
sequantur. Primam Saturni & Jovis Conjunctionem, quæ Anno 1682,
die 14. (24) Octobris facta, Anno Ephemeridum mearum tertio, brevis-
simis descriptam verbis reperies.

Mediam nocte inter 29. & 30. Jan. (8. & 9. Febr.) Anno 1683. accidisse
pervasum habeo, quo tempore apud nos cælum erat nubilum. Etenim
die 28. Jan. (7. Febr.) vesperi ipsissima Conjunctione nondum celebrata fuit,
quæ die 31. Jan. (10. Febr.) manè jam præterierat: ut ex circum-Jovialium
observationibus, & sequentibus Distantiis liquet.

Ultimam Conjunctionem factam esse existimo die 7. (17.) Maji,
Anno 1683.

Sequitur tabula distantiarum Saturni & Jovis.

An. IV.

G

Anno 1682.			Tub.		Distantia		Anno 1683.			Tub.		Distantia			
st. vet.			3. Ped.		h. à 24		st. vet.			3. Ped.		h. à 24.			
Mens.	D. H.		Partes	Gr.	l	Gr.	l	Mens.	D. H.		Partes	Gr.	l		
Sept.	27.	manè	63	1.	7. 30	I.	I.	Febr.	20.	6. vesp.	54	0.	57. 51		
	29		57	1.	1. 4						21.	7	57	1.	1. 4
	30.	4	52		55.43				Part. micr. in Tubo.				4. Ped.		
Octob.	1.	5. manè	48 $\frac{1}{2}$		51.58				25.	11. vesp.	196	1.	8. 36		
	4.	6	37 $\frac{1}{2}$		40.11				26.	8. vesp.	204	1.	11. 24		
	5.	manè	35		37.30				27.	6. vesp.	208	1.	12. 48		
	6.	5	31		33.13			Martii.	4.	6. vesp.	228	1.	19. 48		
	7.	6	28		30. 0					5.	7. vesp.	232	1.	21. 12	
	9.	6	22		23.34				20.	9. vesp.	254	1.	28. 54		
	11.	6	18		19.17				28.	11. vesp.	245	1.	25. 45		
	13.	3	14		15. 0			April.	30.	10. vesp.	242	1.	24. 42		
I.	14.	2	13		13.56					4.	10. vesp.	230	1.	20. 30	
	15.	2	14		15. 0				8.	10. vesp.	210	1.	13. 30		
	17.	7	16		17. 9				9.	10. vesp.	205	1.	11. 45		
	19.	6	20 $\frac{1}{2}$		21.58				12.	9. vesp.	190	1.	6. 30		
	20.	manè	23		24.39				14.	11. vesp.	180	1.	3. 0		
	22.	5	28		30. 0				15.	10	174	1.	0. 54		
	24.	5	33		35.21				19.	10	151	0.	52. 51		
	28.	4	42		45. 0				20.	10	146		51. 6		
	29.	6. manè	46		49.17				21.	10	140		49. 0		
Anno 1683.									25.	10	114		39. 54		
Jan.	11.	8. vesp.	49		52.30				28.	vesp.	92		32. 12		
	16.	11. vesp.	36		38.34				30.	10	80		28. 0		
	19.	9	28		30. 0			Maj.	3.	9. vesp.	59		20. 39		
	23.	9	20		21.26					6.	8	47		16. 27	
	26.	7	14		15. 0			III.	7.	9	45		15. 45		
	28.	vesp.	10		10.43					8.	10	45		15. 45	
II.	29.	vesp.							9.	vesp.	47		16. 27		
	31.	3. manè	10		10.43				11.	9	56		19. 36		
Febr.	2.	9. vesp.	15		16. 4				13.	8	70		24. 30		
	3.	9. vesp.	17		18.13				14.	9	78		27. 18		
	7.	8. vesp.	26		27.51				16.	9	95		33. 15		
	10.	2. manè	31		33.13				17.	9	106		37. 6		
	14.	6. vesp.	42		45. 0				18.	10	114		39. 54		
	17.	7. vesp.	47		50.21				19.	9	124		43. 24		
	18.	vesp.	50		53.34				20.	10	134		46. 54		



antia	24.		7.	58	4	8.	36	9.	48	10.	12	11.	54	12.	45	13.	42	14.	30	15.	30	16.	45	17.	30	18.	0	19.	54	20.	6	21.	54	22.	12	23.	0	24.	39	25.	27	26.	45	27.	45	28.	27	29.	36	30.	30	31.	18	32.	15	33.	6	34.	54	35.	24	36.	54
-------	-----	--	----	----	---	----	----	----	----	-----	----	-----	----	-----	----	-----	----	-----	----	-----	----	-----	----	-----	----	-----	---	-----	----	-----	---	-----	----	-----	----	-----	---	-----	----	-----	----	-----	----	-----	----	-----	----	-----	----	-----	----	-----	----	-----	----	-----	---	-----	----	-----	----	-----	----



Handwritten text, possibly a title or description, written vertically in a cursive script. The text is faint and difficult to read, but appears to be a list or a set of instructions related to the diagram.



COMETA 1683. a d. 14 Jul. Observatus
Linsia, a Gottf. Kircho.

Ad An. IV.

a*

fig. A.

Per tubum
Situs inversus.

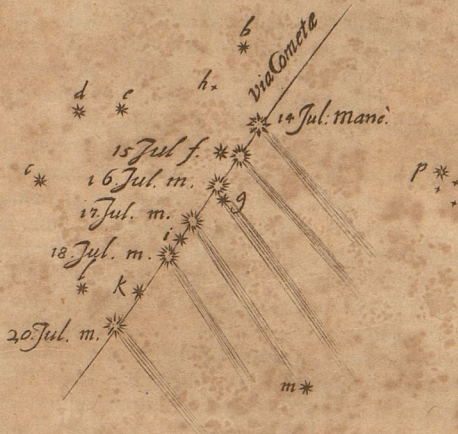


fig. B.

Nudis oculis.
Situs erectus.

*^o
Ursa Maj.

Auriga.

Cometa 17 Jul. mane

β*
Auriga.

EAndr. Solm. sc.



C
gum
rem.
pe m
de ho
qvoq
A. vi
urlam
verte
Poste
imò c
præse
agva
ximi
se No
jor ap
pio, u
Ejus
desce
le ste
idone
tis ste
Qyam
dio tu
caelum
potui
tate, c
si non
(23) A

Cometa Anni 1683, à die 13. (23) Julii, ad
22. Aug. (1. Sept.) Lipsiæ observatus.

Cometam hunc die 13. (23) Julii vesperi H. 10 $\frac{1}{2}$. circiter, duorum pedum Tubi beneficio primum vidi. Non adeò magnus erat, sed valde lucidus, rarâ brevique caudâ præditus. Nudis oculis quartæ magnitudinis stellulam æquabat. Interdum caudam $\frac{1}{2}$. Gr. & amplius, interdum 2. Gr. longum observare licebat. Plerumque verò sine caudâ apparebat, propter impurum aërem. Sequentibus diebus animadversum est, Cometam tardissimè C. S. S. moveri, quippe motus ejus diurnus vix dimidium gradum superabat. Paucis post diebus brevem de hoc Cometâ parvulo admonitionem in lucem publicam edidi, ut eò facilius ab aliis quoque reperiretur. Quo in loco eum diebus primis per Tubum observavi, ex Fig. A. videbis. Et quomodo nudis oculis sub stellulis fixis d. 17. Jul. manè inter Ursam majorem & Aurigam apparuerit Fig. B. ostendet. Non statim ab initio animadvertere licuit, num hujus Cometæ motus & magnitudo apparens cresceret, nec ne. Postea verò observatum, motum quotidie accrescere, manente diu corporis exilitate; imò caudâ sensim evanescente. Tandem corpus sensibilibiter majus deprehendebatur, præsertim d. 18. (28) Aug. ubi apud Pleiades Diameter ipsius Semidiameter Lunæ æquasse observabatur. Veruntamen nullus omninò, ut in aliis Cometis, quando maximi apparent, nucleus adesse animadvertebatur. Cometa quidem Anno 1680. Mense Novembri, cum adhuc exiguus esset, nihil habebat nuclei, postmodum verò, ubi major apparebat, maximè conspicuum ostendebat nucleum. Hic è contrario in principio, ubi parvus, tardissimusque erat, multo lucidior quàm sub finem observabatur. Eius orbita Eclipticam ad Angulum triginta octo Gr. præterpropter secabat, & Nodus descendens erat in 18. Gr. 8 circiter. Primis diebus in cæli loco apparebat, ubi nullæ stellæ, neque in Globis, neque in Fixarum Catalogis inveniuntur. Et quoniam idoneum mihi Instrumentum non erat ad manus, cujus beneficio distantias à non ignotis stellis potuissem perquirere, locum Cometæ accuratè determinare nequivam. Quamdiu nos hic ipsum observare licuit, motus ipsius diurnus crevit, adeò ut à dimidio unius, ad quinque gradus integros assurgeret. Post d. 22. Aug. propter nubilum cælum, crassum aërem & vehementem Lunæ splendorem, eum reperire amplius non potui, licèt in diem 2. (12) Sept. usque, quoties tempestas permetteret, summâ anxietate, curâ & diligentia, ipsum quærerem. Die 8. (18) Aug. diameter Cometæ 7. min. non major, erat. Hæc in nocte perexigua stellula in crinibus Cometæ, ut & d. 13. (23) Aug. H. 10. apparebat. Viam Cometæ inter Fixas monstrat Fig. C. Sequuntur aliquæ Cometæ à variis distantia, quantum ex illis temporis & chartæ angustia nunc addere permittit.



Mens. Dies st. vet.	Temp. sec. borol. ambulat.	Observationes Cometae Anno 1683. Lipsiæ.	Tub. 1½. Ped Partes.	Tub. 4. Ped. Partes.	Distantia & Altitudo Gr. / "
Jul. 13. v.	11. 30	Dist. Com. à * a (v. Fig. A)	245		4.22.30
Jul. 14 manè	2. 0	Dist. Com. à Stell. a. dub. à Stellulâ m dub.	256 260		4.34.17 4.38.34
Jul. 15 manè.	2. 9	Dist. Com. à Stellulâ f à Stellulâ b	20 100		21.26 1.47. 9
	2. 25	Dist. Cometa à Stell. e	118		2. 6.26
	2. 39	Dist. Cometa à Stell. f		70	24.30
Jul 16 manè.	1. 24	Dist. Com. à Stell. a	326		5.49.17
	2. 36	Altitudo Palilicii m	214		3.49.17
Jul 17 manè.	0. 6	Dist. Cometa à Stell. c	160		2.51.26
	0. 15	b	170	96	3. 2. 9
	0. 19	g		64	33.36
	0. 30	i			22.24
	0. 33	Altitudo Cometae Lucidæ Arietis			16. 5. 0
Jul. 18 manè.	1. 8	Dist. Com. a Stell. k		142	49.43
	1. 13	i		54	18.54
	2. 58	Altitudo Palilicii			22.15. 0
Jul 19 vesp.	10. 54	Dist. Cometa à Stell. l		202	1.10.42
	11. 1	k		80	28. 0
Jul. 20 manè	1. 15	Dist. Cometa à Stell. k		96	33.36
	1. 20	l		109	38. 9
	2. 47	Altitudo Palilicii			19.15. 0
Jul. 30 vesp.	10. 45	Dist. Com. à δ Aurigæ	292		5.12.51
	11. 28	(vide Bayeri Uran.) à π	300		5.21.26
Aug. 5 vesp.	10. 40	Dist. Cometa à Capellâ	242		4.19.17
	11. 0	à β Aurigæ	212		3.47. 9
Aug 7. vesp.	10. 45	Dist. Cometa à Capellâ	108		1.55.45
Aug. 10 vesp.	10. 45	Dist. Cometa à Stell. e		314	1.49.54
	11. 0	Aurigæ } s		150	52.30
	11. 6	n		164	57.24
Aug. 22 vesp.	11. 40	Dist. Com. à Stell. μ Ceti	240		4.17. 9
	12. 4	à λ Ceti dub.	180		3.12.51
	12. 23	Altitudo Lyre			39.18. 0

F I N I S.

bum.
mox
nem.
incto
fue-
lem.
con-
rcurii
quem
nobis
bber-
bet.
emo-
min.
min.
imus
nec
cen-
rii à
tia.

Pd 1941 (1/12)

ULB Halle 3
001 503 12X

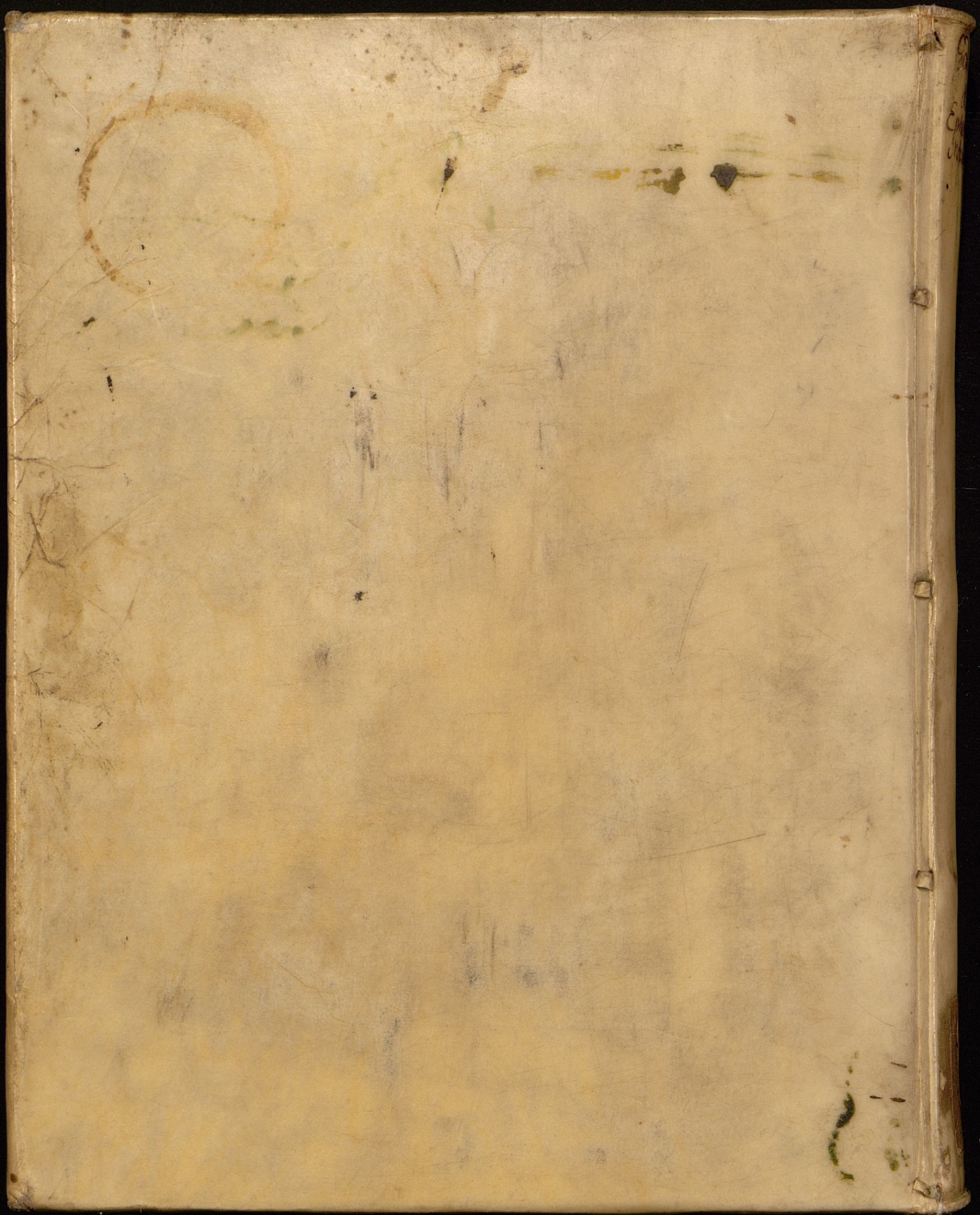

sb

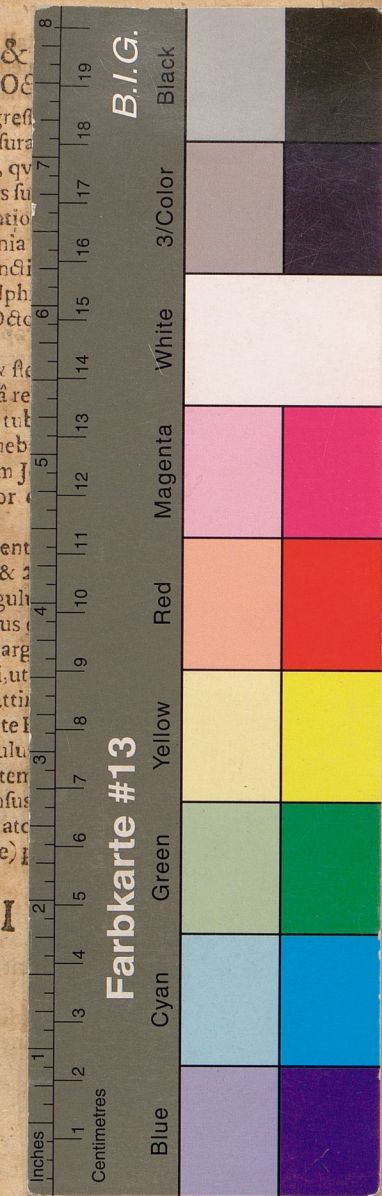
s g.
nibi
ima
fui
llus
hi-
m.
ro.

DA

N.C.







GOTTFRIDI KIRCHII
ANNUS IV.
EPHEMERIDUM
MOTUUM COELESTIUM

Ad
Annum Æræ Christianæ

1684.

Cum Ortu & Occasu diurno Planetarum,
Occultationibusq; tam Planetarum, quàm illustriorum
Stellarum Fixarum &c.

Ex
TABULIS RUDOLPHINIS, AD MERIDIANUM U-
RANOBURGICUM, IN FRETO CIMBRICO
SUPPUTATUS,

Cum
APPENDICE
Observationum Nonnullarum
Astronomicarum.

LIPSIAE,
Sumptibus AUTORIS, Typis Viduæ JOH. BAUERI.