



H. Lange.  
V. 2. 04.





GOTTFRIDI KIRCHII  
ANNUS IV.

# EPHEMERIDUM

MOTUUM COELESTIUM

Ad

Annum Æræ Christianæ

1684.

Cum Ortu & Occasu diurno Planetarum,

Occultationibusq; tam Planetarum, quàm illustriorum  
Stellarum Fixarum &c.

Ex

TABULIS RUDOLPHINIS, AD MERIDIANUM U-  
RANOBURGICUM, IN FRETO CIMBRICO  
SUPPUTATUS,

Cum

## APPENDICE

### Observationum Nonnullarum

### Astronomicarum.

LIPSIÆ,

Sumptibus AUTORIS, Typis Viduæ JOH. BAUERI.

ob-  
s est,  
lerio  
ntias  
patii  
dica-  
van-  
m 18.  
ccelo  
ones  
  
tubi  
dist.  
Ap-  
h e.  
a h  
ec a.  
  
m h  
4 m.  
arum  
neam  
bum  
erior  
qvæ,  
  
& sic  
d. 17.  
  
qvi





V I R O

*Nobilissimo, Amplissimo & Spectatissimo*

DN. GOTHOFRE-  
DO EGGERO,

Serenissimo Potentissimoque Electori Sa-  
xoniae à Redituum ex Annonâ Mercibusq;  
provenientium Consiliis,

*nec non*

Supremo Veredariorum per Ele-  
ctoratum Saxonicum  
Præfecto

*De Egregio publico Praclarissime  
merenti*

DOMINO & PATRONO suo  
optimo maximo

*Hanc Anni 1684. Ephemeridem submisso  
cultu ac vultu*

D. D. D.

Gottfried Kirch,



# EPHEMERIS MOTUUM COELESTIUM ad annum æræ Christianæ M DC LXXIV.

Numerabunt

Orientis & Scythiæ Christiani, à conditu rerum	7192
Judæi à conditu rerum	5444
Abyssini & Ægyptii Christiani, Æræ Martyrum	1400
Saraceni & Turcæ, ab Hegira, seu fuga Mahometis	1095
Astronomi, à Nabonaffaro, annos Ægyptiacos	2432
ab obitu Alexandri	2008
<i>Est annus ordinationis Julianæ</i>	1729.
<i>Emendationis Gregoriæ</i>	102.

Aureus Numerus, seu Cycli D 13.	Epacta J. 23.	G. 13.
Indictio 7.	Cycli Solis	13.

*Annus Bissextilis.*

In Juliano		In Gregoriano.	
<i>Litera Dominicalis</i>	F. E.	<i>Litera Dominicalis</i>	B. A.
<i>Intervallum minus Hebd.</i> 6.	D. 5	<i>Intervallum minus Hebd.</i> 7.	D. 1.
Septuagesima 27. Januarii.		Septuagesima 30. Januarii.	
Quadragesima 17. Februarii		Quadragesima 20. Februarii.	
Dominica Paschatis 30. Martii.		Dominica Paschatis 2. Aprilis.	
Ascensio Christi 8. Maji.		Ascensio Christi 11. Maji.	
Pentecoste 18. Maji.		Pentecoste 21. Maji.	
Adventus Domini. 30. Novembr.		Adventus Domini 3. Decembr.	

## INGRESSUS SOLIS

in quatuor puncta Cardinalia.

Arietis, Die 9. Martii, H. 2. min. 57. | Libræ, Die 11. Sept. H. 21. min. 32.  
 Cancræ, D. 10. Junii, H. 5. min. 50. | Capricorni, D. 10. Dec. H. 9. min. 16.

A 2





Juliani.	Gregor.	♄	Latit.	♃	Latit.	♂	Latit.	☉	♀	Latit.	♁	Latit.	☾	Latit.	♁
		Long.	S	Long.	S	Long.	M	Long.	Long.	M	Long.	S	Long.	S	Long.
		mp	A	mp	A	♂	M	♄	♁	M	♄	M	m	S	♁
		G.M.	I	G.M.	I	G.M.	O	G. M. S.	G.M.	I	G.M.	I	G.M.	G.M.	M. S.
1	11	3.41	39	22.18	20	1.58	58	21.18.32	4.20	23	16.46	45	15.43	4.59	30.20
2	12	3.38	39	22.17	21	2.44	57	22.19.47	5.35	24	18.23	49	29.34	4.25	27.9
3	13	3.35	39	22.16	21	3.31	57	23.21.1	6.50	25	20.0	52	13.16	3.36	23.58
4	14	3.31	39	22.15	21	4.17	56	24.22.14	8.6	26	21.38	55	26.50	2.36	20.48
5	15	3.28	40	22.14	22	5.4	55	25.23.27	9.21	27	23.17	58	0.11	1.28	17.37
6	16	3.25	40	22.12	22	5.50	54	26.24.38	10.36	27	24.56	2	23.18	0.16	14.26
7	17	3.22	40	22.10	22	6.37	54	27.25.49	11.52	28	26.35	2	26.12	M. 55	11.16
8	18	3.18	40	22.7	22	7.23	53	28.27.0	13.7	28	28.15	3	18.52	2.2	8.5
9	19	3.15	40	22.5	23	8.10	52	29.28.9	14.22	29	29.55	4	18.15	3.2	4.54
10	20	3.12	41	22.2	23	8.57	52	29.17	15.37	29	1.36	4	13.24	3.53	1.44
11	21	3.8	41	22.0	23	9.43	51	1.30.25	16.52	30	3.18	A	25.24	4.33	25
12	22	3.4	41	21.57	24	10.30	50	2.31.31	18.8	30	5.0	4	7.15	5.0	55.22
13	23	3.0	41	21.54	24	11.16	50	3.32.37	19.23	31	6.43	3	19.4	5.15	52.12
14	24	2.56	41	21.51	24	12.3	49	4.33.41	20.38	31	8.26	2	0.55	5.17	49.1
15	25	2.52	41	21.48	24	12.49	48	5.34.46	21.53		10.10	1	12.51	5.4	45.50
16	26	2.48	42	21.44	25	13.36	47	6.35.49	23.8	31	11.55	1	25.0	4.38	42.40
17	27	2.44	42	21.41	25	14.23	46	7.36.51	24.23	31	13.40	57	7.27	3.59	39.29
18	28	2.40	42	21.37	25	15.9	46	8.37.52	25.38	30	15.26	54	20.14	3.6	36.18
19	29	2.36	42	21.32	26	15.56	45	9.38.52	26.53	30	17.12	50	3.25	2.3	33.8
20	30	2.31	42	21.28	26	16.42	44	10.39.51	28.8	30	18.58	46	17.3	0.50	29.57
21	31	2.27	42	21.24	26	17.28	43	11.40.49	29.23	30	20.44	41	18.4	S 26	26.46
22	Febr.	2.22	42	21.19	27	18.15	43	12.41.46	38	30	22.30	36	15.29	1.44	23.36
23		2.18	43	21.15	27	19.1	42	13.42.41	1.53	29	24.16	29	0.17	2.56	20.25
24	3	2.13	43	21.10	27	19.47	41	14.43.34	3.8	29	26.2	23	14.48	3.56	17.14
25	4	2.8	43	21.5	28	20.33	41	15.44.26	4.23	29	27.47	15	29.33	4.40	14.4
26	5	2.4	43	21.0	28	21.19	40	16.45.17	5.38	28	29.32	7	14.27	5.8	10.53
27	6	1.59	43	20.54	28	22.5	39	17.46.5	6.53	28	18.16	O	28.29	5.15	7.42
28	7	1.54	43	20.48	28	22.51	38	18.46.53	8.8	27	2.58	49	12.38	5.1	4.32
29	8	1.50	44	20.42	28	23.37	38	19.47.39	9.23	26	4.39	38	26.30	4.32	24
30	9	1.45	44	20.36	29	24.23	37	20.48.24	10.38	25	6.17	27	10.45	3.47	58.11
31	10	1.40	44	20.29	29	25.9	36	21.49.6	11.53	24	7.54	15	23.27	2.50	55.1



Kalenda- rium Julianum	LUNÆ cum						Phases Lu- næ	INFERIO- RUM.			SUPERI- ORUM inter se.	Gregor.
	♄ Or.	♃ Or.	♂ Oc.	☉ Oc	♀ Or	♁ Or		♁ cum	♂ cum	☉ cum		
1 Circ.Ch.		*		*		*				Δ 24.		11
2	□		□		*							12
3		□.									♁ ♄ ♂	13
4	Δ		*					Δ 24				14
5		Δ					H /					15
6 Epiph				♂		♂	♁ 6. 18. ☉				Eclips ☉	16
7					♂						teget +	17
8								♂ ☉				18
9	♁		♂			Oc						19
10		♁.						Vc ♄.				20
11				*		*	o / //					21
12							Ap 1. 24. 22.			Vc ♄		22
13 F. 1. Ep					*		(v 8. 19. 42					23
14	Δ		*	□		□.	8. 1.		Vc 24.			24
15		Δ.				□.						25
16	□.											26
17 Anton			□.	Δ		Δ.		♁ ♂.				27
18	*	□		Δ								28
19			Δ.									29
20 F. 2 Ep		*					Ω. H. /					30
21 (Fab. S				♁.			○ 19. 2.	Vc 24				31
22						♁.					Febr.	
23	♂					♁			♁ ♄			3
24		♂	♁				o / //					4
25 Cōv. P							Per 20. 3. 39.				♁ 24 ♂.	5
26				Δ			(☉ 9 51. 48.					6
27 F. Sept.	*				Δ.	Δ	H. /	♁ ♄				7
28		*	Δ.	□			☾ 11. 29.					8
29	□					□.			Vc 24.			9
30		□.		*	□							10
31	Δ.		□									





Juliani.	Gregor.	♄		♃		♂		☉		♀		♁		♂	
		Long.	Latit.	Long.	Latit.	Long.	Latit.	Longit.	Long.	Latit.	Long.	Latit.	Long.	Latit.	Long.
		mp	S	mp	S	κ	M	♋	κ	M	κ	M	♄	S	♁
		G. M.	I	G. M.	I	G. M.	O	G. M.	S.	G. M.	I	G. M.	O	G. M.	G. M.
		A	A	A	A	A	A	A	A	A	A	A	A	A	Gr. 24
		M. S.	M. S.	M. S.	M. S.	M. S.	M. S.	M. S.	M. S.	M. S.	M. S.	M. S.	M. S.	M. S.	M. S.
1	11	1.36	44	20.23	29	25.54	35	22.49.48	13. 7	23	9.27	3	6.36	1.45	51.50
2	12	1.31	44	20.17	29	26.40	35	23.50.28	14.22	22	10.56	5	19.35	0.36	48.39
3	13	1.27	44	20.10	29	27.26	34	24.51. 5	15.36	20	12.20	24	23.21	M 33	45.29
4	14	1.22	45	20. 4	29	28.11	33	25.51.41	16.51	19	13.38	38	14.55	1.41	42.18
5	15	1.17	45	19.57	29	28.57	32	26.52.15	18. 6	18	14.50	53	27.20	2.42	39. 7
6	16	1.12	45	19.51	30	29.43	32	27.52.47	19.20	16	15.56	1	19.34	3.35	35.57
7	17	1. 7	45	19.44	30	✓ 29	31	28.53.18	20.35	15	16.55	22	21.38	4.18	32.46
8	18	1. 2	45	19.37	30	1.14	30	29.53.47	21.49	13	17.46	37	3.35	4.48	29.35
9	19	0.58	45	19.30	30	2. 0	30	κ 54.13	23. 3	12	18.28	52	15.2.8	5. 6	26.25
10	20	0.53	45	19.23	30	2.46	29	1.54.38	24.18	11	19. 1	2	27.19	5.12	23.14
11	21	0.48	45	19.16	30	3.31	28	2.55. 1	25.32	9	19.24	20	9.8.10	5. 3	20. 3
12	22	0.43	46	19. 9	30	4.16	28	3.55.21	26.46	8	19.37	34	21. 7	4.41	16.53
13	23	0.37	46	19. 1	30	5. 2	27	4.55.40	28. 1	6	Ret.	47	3.11.13	4. 6	13.42
14	24	0.32	46	18.54	30	5.47	26	5.55.56	29.15	4	19.34	59	15.35	3.20	10.31
15	25	0.27	46	18.47	30	6.32	26	6.56.11	✓ 29	2	19.17	3	28.19	2.23	7.21
16	26	0.22	46	18.39	31	7.18	25	7.56.23	1.43	0	18.51	20	11.56.26	1.16	4.10
17	27	0.18	46	18.31	31	8. 3	24	8.56.35	2.57	0	18.17	28	25. 1	0. 4	2.3
18	28	0.13	46	18.24	31	8.49	24	9.56.44	4.11	56	17.35	34	9.8. 7	1.5.12	57.49
19	29	0. 8	46	18.16	31	9.34	23	10.56.53	5.25	54	16.47	37	23.37	2.25	54.38
20	Mart	0. 4	46	18. 8	31	10.19	22	11.56.58	6.39	52	15.52	D 8mp	30	3.29	51.27
21	Mart	δ	46	18. 1	31	11. 4	21	12.57. 2	7.53	50	14.51	37	23.36	4.21	48.17
22	3	29.54	46	17.53	31	11.49	21	13.57. 3	9. 7	48	13.51	34	8.44	4.54	45. 6
23	4	29.49	46	17.45	31	12.34	20	14.57. 3	10.21	46	12.50	28	23.43	5. 7	41.55
24	5	29.45	46	17.37	31	13.19	19	15.57. 0	11.35	43	11.50	21	8m28	4.58	38.45
25	6	29.40	46	17.30	31	14. 4	18	16.56.56	12.48	41	10.50	12	22.49	4.31	35.34
26	7	29.35	D	17.22	32	14.49	18	17.56.49	14. 2	39	9.53	2	6.49	3.47	32.23
27	8	29.31	46	17.14	32	15.34	17	18.56.40	15.16	37	9. 0	2	20.25	2.53	29.13
28	9	29.26	46	17. 6	32	16.19	16	19.56.30	16.30	34	8.12	39	3.6.37	1.50	26. 2
29	10	29.22	46	16.58	32	17. 4	16	20.56.17	17.44	31	7.29	26	16.34	0.44	22.51



Kalenda- rium Julianum	LUNÆ cum						Phases Lu- næ	INFERIO- RUM			SUPERI- ORUM inter se.	Gregor.
	♄ Or.	♃ Or.	♂ Oc.	☉ Oc.	♀ Oc.	♆ Oc.		♆ cum	♀ cum	☉ cum		
1					*	*						11
2 Purific		△	*				☾					12
3 F. Sexag							H. / ● 23. I.					13
4				♂.			♂ ♀ p lat.					14
5	♄											15
6 Doroth.		♄.			♂.	♂.			♄ ♃	○ /		16
7			♂.				○ / //	long.	max.	18.2.	Vc ♄♂.	17
8							Ap. 14.42.56					18
9	Oc.						(VII.23.54				♄ ♄	19
10 F. Est. M	△			*				♄ ♃.				20
11		△.				*						21
12	□.				*		H. /					22
13 Ciner.			*	□			☾ 3.37.	Statio			SS♂	23
14		□				□			Vc ♄.			24
15	*		□.	△.	□							25
16		*				△.		♄ ♃				26
17 F. Inv.			△.		△.		SS					27
18												28
19	♂						H /				(teget ♄	29
20 Angar		♂.		♄		♄	○ 5.53.					30
21							○ / //	♄ ☉.				1 Mart.
22 Cat. P.			♄		♄	Or.	Per. 9.22.13.	SS♂.				2
23	*						(= 12.55.59.					3
24 F. Rem		*		△.		△		SS ♀				4
25 Matth	□	Oc.								♄ ♃.		5
26		□.	△.	□.	△.	□	☾ 21.12.					6
27	△.								♄♂.			7
28						*			Vc ♃		Vc ♃♂.	8
29		△	□	*	□		☾.					9
												10

88  
ong.  
5  
1.24  
. S.  
1.50  
3.39  
5.29  
2.18  
9. 7  
5.57  
2.46  
9.35  
5.25  
3.14  
0. 3  
5.53  
3.42  
0.31  
7.21  
1.10  
23  
7.49  
3.38  
2.27  
1.17  
. 6  
5.55  
4.45  
3.34  
2.23  
1.13  
. 2  
5.1



Julian	Gregor.	♄	♃	♂	♁	♁	♁	♁	♁	♁	♁	♁	♁	♁	
		Long	Latit	Long	Latit	Long	Latit	Longit	Long	Latit	Long	Latit	Long.	Latit.	Long.
		♄	♃	♂	♁	♁	♁	♁	♁	♁	♁	♁	♁	♁	
		S	S	S	S	S	♁	♁	♁	♁	♁	♁	♁	♁	
		D	D	D	D	D	♁	♁	♁	♁	♁	♁	♁	♁	
		G. M.	G. M.	G. M.	G. M.	G. M.	G. M. S.	G. M.	G. M.	G. M.	G. M.	G. M.	G. M.	G. M.	
1	11	29.18	46	16.51	32	17.49	15	21.56. 2	18.57	29	6.53	13	29.16	0.24	19.41
2	12	29.14	46	16.43	32	18.33	14	22.55.44	20.11	26	6.23	I	22.45	1.29	16.30
3	13	29.10	46	16.35	32	19.17	14	23.55.24	21.24	23	6. 0	43	24. 4	2.29	13.19
4	14	29. 6	46	16.27	32	20. 2	13	24.55. 2	22.37	20	5.44	27	♄ 14	3.22	10. 9
5	15	29. 2	46	16.20	32	20.46	12	25.54.38	23.51	18	5.33	12	18.18	4. 5	6.58
6	16	28.58	46	26.12	31	21.30	12	26.54.13	25. 4	15	5.27	O	0 V 17	4.37	3.47
7	17	28.54	46	16. 4	31	22.14	11	27.53.44	26.17	12	Dir.	42	12.10	4.57	22
8	18	28.50	46	15.57	31	22.58	10	28.53.14	27.31	10	5.30	28	24. 3	5. 3	57.26
9	19	28.46	46	15.49	31	23.42	10	29.52.41	28.44	7	5.41	14	58.56	4.56	54.15
10	20	28.43	46	15.42	31	24.26	9	V 52. 7	29.57	4	5.58	I	17.50	4.37	51. 5
11	21	28.39	46	15.34	31	25.10	8	1.51.29	18.10	S	6.21	M	29.51	4. 5	47.54
12	22	28.35	46	15.27	31	25.54	8	2.50.50	2.23	2	6.49	24	12 II 0	3.22	44.43
13	23	28.32	46	15.20	31	26.38	7	3.50. 8	3.36	5	7.21	36	24.22	2.29	41.33
14	24	28.28	46	15.13	30	27.23	6	4.49.24	4.49	8	7.57	47	7 ♄ I	1.27	38.22
15	25	28.25	46	15. 6	30	28. 7	6	5.48.37	6. 2	11	8.36	58	20. 2	0.19	35.11
16	26	28.22	46	14.59	30	28.51	5	6.47.49	7.14	14	9.19	I	33 30	S 52	32. 1
17	27	28.19	46	14.53	30	29.35	4	7.46.50	8.27	17	10. 6	17	17.26	2. 3	28.50
18	28	28.16	45	14.46	30	♄ 19	4	8.46. 6	9.39	20	10.56	25	I mp 51	3. 7	25.39
19	29	28.13	45	14.40	30	1. 3	3	9.45.11	10.52	24	11.49	33	16.42	4. 2	22.29
20	30	28.10	45	14.33	30	1.47	2	10.44.15	12. 4	27	12.46	41	I ± 51	4.40	19.18
21	31	28. 7	45	14.27	30	2.31	2	11.43.16	13.16	30	13.46	48	17. 9	4.59	16. 7
22	April.	28. 5	45	14.21	29	3.15	1	12.42.15	14.29	33	14.48	55	2m 23	4.57	12.57
23		28. 2	45	14.15	29	3.59	0	13.41.11	15.41	36	15.52	2	17.26	4.32	9.46
24	3	28. 0	45	14. 9	29	4.43	S	14.40. 6	16.54	39	16.59	8	2 ♄ 5	3.51	6.35
25	4	27.58	45	14. 4	29	5.27	1	15.38.58	18. 6	42	18. 8	13	16.18	2.55	3.25
26	5	27.55	45	13.59	29	6.10	1	16.37.49	19.18	45	19.19	18	0 ♄ 4	1.53	2 I
27	6	27.53	45	13.53	29	6.54	2	17.36.38	20.30	48	20.32	22	13.20	0.46	57. 3
28	7	27.51	45	13.48	29	7.38	3	18.35.23	21.42	51	21.48	26	26.14	M 22	53.53
29	8	27.48	45	13.43	28	8.21	3	19.34. 7	22.54	54	23. 6	30	8m 48	1.28	50.43
30	9	27.46	45	13.38	28	9. 5	4	20.32.48	24. 6	57	24.26	33	21. 8	2.27	47.32
31	10	27.44	45	13.33	28	9.48	5	21 31.29	25.18	I	25.48	36	3 ♄ 15	3.19	44.22



Martii. Configurationes Anno 1684.

Kalenda- rium Julianum	LUNÆ cum						Phases Lu- næ	INFERIO- RUM.			SUPERI- ORUM inter se.	Gregor.
	♄ Oc.	♃ Oc.	♂ Oc.	☉ Oc.	♀ Oc.	♁ Or.		♁ cum	♀ cum	☉ cum		
1												11
2 E. Oculi			*		*							12
3	♄					♂						13
4		♄					H /					14
5				♂			● 16.37.					15
6							○ / //					16
7			♂				Ap. 4. 1. 31.	Statio		Vc ♄		17
8	△				♂		(V 14. 28. 5.					18
9 E. Lætar		△				*			△ ♄			19
10	□											20
11				*		□						21
12 Greg.		□					H /					22
13	*		*	□	*		☾ 19. 30.					23
14		*				△			SS ☉			24
15			□				Ω				△ ♄ ♂	25
16 E. Jud				△	□							26
17 Gertr.	♂		△								☾ teg. ♄	27
18		♂			△	♄						28
19							H /			○ /		29
20				♄			○ 14. 54. Per	Elong.	max.	27. 58.		30
21	*						( 22. 40. 48.	♄ 24.	△ 24.			31
22		*	♄		♄	△	(☾ 16. 0. 11					Apr.
23 E. Palm	□									Vc ♄		3
24		□		△								4
25 Ann. M	△					□						5
26			△				H /	* ♄				6
27 Virid		△		□	△	*	☾ 8. 38. 8.					7
28 Passio			□									8
29				*								9
30 E. Pasc	♄				□							10
31		♄	*									

An. IV.

B





Aprilis.

Motus Planetarum

Anno 1684.

Juliani.	Gregor.	♄	Latit.	♃	Latit.	♂	Latit.	☉	♀	Latit.	♁	Latit.	☾	Latit.	♁
		Long	S	Long	S	Long	S	Long	Long	S	Long	M	Long	M	Long
		♄	D	♃	D	♂	A	♃	♂	A	♁	D	♁	M	♁
		G. M.	I	G. M.	I	G. M.	o	G. M. S.	G. M.	I	G. M.	2	G. M.	G. M.	M. S.
1	11	27.42	45	13.28	28	10.31	5	22.30.6	26.30	3	27.12	37	15.17	4.2	41.11
2	12	27.40	44	13.23	28	11.14	6	23.28.42	27.42	6	28.38	38	27.13	4.34	38.0
3	13	27.39	44	13.19	28	11.58	7	24.27.16	28.53	9	♃ 5 A	9	♃ 7	4.53	34.50
4	14	27.37	44	13.14	28	12.41	7	25.25.46	♂ 5	12	1.34	38	20.59	5.1	31.39
5	15	27.36	44	13.10	28	13.24	8	26.24.15	1 17	15	3.5	37	28.53	4.53	28.28
6	16	27.34	44	13.6	28	14.7	9	27.22.41	2.28	18	4.38	36	14.51	4.35	25.18
7	17	27.31	44	13.2	27	14.50	9	28.21.6	3.39	21	6.12	35	26.52	4.3	22.7
8	18	27.30	44	12.59	27	15.33	10	29.19.28	4.50	24	7.48	33	9 11 0	3.20	18.56
9	19	27.29	44	12.56	27	16.15	11	♂ 17.49	6.1	27	9.26	31	21.17	2.28	15.46
10	20	27.28	44	12.52	27	16.58	11	1.16.7	7.12	29	11.5	28	3 5 45	1.28	12.35
11	21	27.28	44	12.49	27	17.40	12	2.14.25	8.23	32	12.46	24	16.27	0.22	9.24
12	22	27.27	44	12.46	27	18.23	13	3.12.40	9.34	35	14.29	20	29.27	S 46	6.14
13	23	27.27	43	12.43	27	19.5	13	4.10.54	10.44	37	16.14	15	12 8 47	1.55	3.3
14	24	27.27	43	12.40	26	19.48	14	5.9.5	11.55	39	18.1	10	26.32	2.57	20
15	25	27.26	43	12.38	26	20.30	15	6.7.16	13.5	42	19.49	4	10 17 44	3.52	56.42
16	26	27.26	43	12.36	26	21.13	15	7.5.24	14.16	44	21.40	1	25.19	4.33	53.31
17	27	27.26	43	12.34	26	21.55	16	8.3.30	15.26	46	23.32	51	10 21 15	4.58	50.20
18	28	Dir.	43	12.32	26	22.38	17	9.1.34	16.37	49	25.26	44	25.25	5.0	47.10
19	29	27.26	43	12.31	26	23.20	17	9.59.36	17.47	51	27.22	37	10 14 40	4.42	43.59
20	30	27.26	43	12.30	25	24.2	18	10.57.36	18.57	53	29.19	29	25.45	4.4	40.48
21	1	27.26	43	12.28	25	24.45	18	11.55.34	20.7	55	18 18	21	10 2 33	3.10	37.38
22	2	27.27	43	12.27	25	25.27	19	12.53.30	21.17	57	3.19	12	24.56	2.5	34.27
23	3	27.27	42	12.26	25	26.9	20	13.51.25	22.26	59	5.21	3	8 6 49	0.54	31.16
24	4	27.28	42	12.25	25	26.52	20	14.49.19	23.36	2	7.25	0	22.15	M 16	28.6
25	5	27.29	42	12.25	25	27.34	21	15.47.10	24.45	3	9.32	44	5 33 13	1.25	24.55
26	6	27.30	42	12.24	24	28.16	22	16.45.0	25.54	5	11.40	34	17.48	2.26	21.44
27	7	27.31	42	12.24	24	28.58	22	17.42.48	27.3	6	13.49	24	0 11 5	3.21	18.34
28	8	27.32	42	Dir.	24	29.40	23	18.40.34	28.12	8	15.59	13	12.9	4.3	15.24
29	9	27.33	42	12.24	24	♂ 22	23	19.38.19	29.21	10	18.9	3	24.5	4.37	12.13
30	10	27.35	42	12.24	24	1.4	24	20.36.3	♂ 30	12	20.19	S	5 17 56	5.1	9.3



Aprilis. Configurationes Anno 1684.

Kalenda- rium Julianum	LUNÆ cum						Phases Lu- nae	INFERIO- RUM			SUPERI- ORUM inter se.	Gregor.
	☾ Oc.	♃ Oc.	♂ Oc.	☉ Oc.	♀ Oc.	♁ Or.		♁ cum	♀ cum	☉ cum		
1							o / //	Vc ☾	☐ ☾.			11
2					*	♂	(V 17.32. 17.					12
3							Ap. 17.20.5.					13
4 Ambr.	△.			♂			● 9.46.				△ 24 ♂	14
5		△.	♂.									15
6 E. Qvaf.										△ ☾		16
7	☐				♂.	*						17
8		☐										18
9	*			*								19
10		*				☐.						20
11			*				♁ H /	Vc ♃				21
12				☐	*		☾ 7.18.					22
13 E. Mis. D				☐		△						23
14	♂			△.					☐ 24.			24
15		♂	△.		☐		o / //	SS ♂.				25
16							(☾ 19.4.22.					26
17					△		Per. 11.59.22					27
18	*			♂.		♂.	☉ 22.54.				Statio ☾	28
19		*	♂.					△ ☾				29
20 E. Jub	☐											30
21		☐			♂.					△ 24.		1. Maii.
22	△					△.						2
23 Georg		△		△			♁.					3
24			△				H /			☐ ☾ ♂.		4
25 Marc9				☐.		☐	(☾ 21.50.					5
26	♂.		☐.		△.			△ 24				6
27 E. Cant		♂							*	☾		7
28				*		*				Statio ♃		8
29			*		☐							9
30								♂ ☉				10





Juliani.	Gregor.	♄	♃	♂	♁	♂	♁	♂	♁	♂	♁	♂	♁	♂	
		Long.	Latit.	Long.	Latit.	Long.	Latit.	Longit.	Long.	Latit.	Long.	Latit.	Long.	Latit.	Long.
		♄	♃	♂	♁	♂	♁	♂	♁	♂	♁	♂	♁	♂	
		G. M.	I	G. M.	I	G. M.	O	G. M. S.	G. M.	2	G. M.	O	G. M.	G. M.	
1	11	27.36	42	12.25	23	1.46	24	21.33.44	1.38	13	22.30	18	17.49	5.5	5.52
2	12	27.37	42	12.26	23	2.28	25	22.31.25	2.47	15	24.42	28	29.40	5.1	2.41
3	13	27.39	41	12.27	23	3.9	25	23.29.3	3.55	16	26.54	38	118.38	4.41	19
4	14	27.40	41	12.28	23	3.51	26	24.26.41	5.4	18	29.6	48	23.42	4.10	56.20
5	15	27.42	41	12.29	23	4.32	26	25.24.17	6.12	19	1117	57	51156	3.26	53.9
6	16	27.44	41	12.30	22	5.13	27	26.21.51	7.21	20	3.28	I	18.16	2.33	49.59
7	17	27.46	41	12.32	22	5.55	27	27.19.24	8.29	21	5.38	15	0545	1.32	46.48
8	18	27.48	41	12.33	22	6.36	27	28.16.56	9.36	21	7.46	24	13.27	0.25	43.37
9	19	27.50	41	12.35	22	7.17	28	29.14.25	10.43	22	9.52	31	26.20	S 44	40.27
10	20	27.52	41	12.37	21	7.59	28	11.54	11.50	23	11.55	39	9828	1.52	37.16
11	21	27.54	41	12.40	21	8.40	29	1.9.21	12.56	24	13.56	45	22.51	2.55	34.5
12	22	27.57	41	12.42	21	9.22	29	2.6.48	14.2	24	15.55	51	6mp29	3.51	30.55
13	23	27.59	40	12.45	21	10.3	30	3.4.13	15.9	25	17.52	56	20.28	4.34	27.44
14	24	28.2	40	12.47	21	10.44	30	4.1.37	16.16	25	19.46	2	4247	5.0	24.33
15	25	28.5	40	12.50	20	11.26	31	4.59.1	17.22	D	21.38	3	19.23	5.9	21.23
16	26	28.8	40	12.53	20	12.7	31	5.56.24	18.29	25	23.27	5	4m12	4.56	18.12
17	27	28.11	40	12.57	20	12.48	32	6.53.45	19.35	25	25.13	7	19.6	4.23	15.1
18	28	28.14	40	13.0	20	13.29	32	7.51.6	20.41	24	26.56	8	3759	3.34	11.51
19	29	28.17	40	13.3	20	14.10	33	8.48.26	21.47	24	28.36	D	18.44	2.30	8.40
20	30	28.21	40	13.7	20	14.51	33	9.45.44	22.52	24	3013	7	3b4	1.18	5.29
21	31	28.24	39	13.11	19	15.32	34	10.43.1	23.58	23	1.47	5	17.1	0.3	2.19
22	Junii	28.28	39	13.15	19	16.12	34	11.40.17	25.4	22	3.18	2	0330	IMII	18
23		28.31	39	13.19	19	16.53	35	12.37.31	26.9	21	4.46	I	13.35	2.17	55.57
24	3	28.35	39	13.24	19	17.34	35	13.34.45	27.14	20	6.12	55	26.14	3.16	52.47
25	4	28.38	39	13.28	19	18.15	36	14.31.59	28.19	18	7.35	51	8X31	4.4	49.36
26	5	28.42	39	13.33	19	18.55	36	15.29.12	29.24	17	8.54	46	20.35	4.39	46.25
27	6	28.46	39	13.38	18	19.36	37	16.26.23	30.28	16	10.10	40	2v31	5.3	43.15
28	7	28.50	39	13.43	18	20.17	37	17.23.35	1.32	15	11.23	32	14.20	5.13	40.5
29	8	28.4	38	13.48	18	20.57	38	18.20.46	2.36	13	12.33	25	26.8	5.9	36.54
30	9	28.58	38	13.54	18	21.37	38	19.17.56	3.39	11	13.39	17	883	4.53	33.44
31	10	29.2	38	13.59	18	22.18	39	20.15.4	4.42	9	14.42	8	20.5	4.24	30.33



Kalenda- rium Julianum	LUNÆ cum						Phases Lu- nae	INFERIO- RUM			SUPERI- ORUM inter se.	Gregor.
	☾ Oc.	☽ Oc.	♂ Oc.	☉ Oc.	♀ Oc.	♁ Oc.		♁ cum	♀ cum	☉ cum		
1 Phil. Jac.	△.						Ap. 6. 38. 40 ∇ 20. 36. 28.		SS♂			11
2					*							12
3 Cr. Inv.		△					H /	☐ ☽				13
4 E. Rog	☐		♂.	♂.		♂.	● 1. 34.					14
5		☐.										15
6	*											16
7		*			♂.			♂♂		☐ ☽		17
8 Asc D.							♁					18
9			*	*				SS♀.				19
10						*	H /	☐ ♀	*♀.			20
11 E. Exau.	♂			☐.			☾ 15. 44.					21
12		♂	☐		*	☐.						22
13				△.								23
14			△		☐.		○ / //					24
15	*					△	Per. 1. 17. 57.					25
16		*					☐ 22. 8. 34.					26
17	☐.				△		H /					27
18 E. Pent.		☐.	♂.	♂.			○ 6. 44.	*☽.		☐ ♀♂		28
19	△.					♂.						29
20		△.										30
21 Angar.					♂.		♁					31
22				△.								1 Junii
23			△							☐ ♀.		2
24	♂					△.	H /					3
25 E. Tri.		♂	☐.	☐.			☾ 12. 59.		SS☽			4
26					△.							5
27						☐.	○ / //					6
28			*	*			Ap. 19. 57. 14.					7
29 Co. Ch.	△				☐.		∇ 23. 40. 39.					8
30		△				*		*♀.				9
31	☐.											10





Juliani	Gregor.	♄	♃	♂	♁	♂	♁	♁	♂	♂	♂	♃	♃	♁	
		Long.	Latit.	Long.	Latit.	Long.	Latit.	Longit.	Long.	Latit.	Long.	Latit.	Long.	Latit.	Long.
		♁	♂	♂	♁	♁	♁	♁	♂	♂	♂	♂	♂	♁	♁
		G. M.	I	G. M.	I	G. M.	O	G. M. S.	G. M.	2	G. M.	O	G. M.	G. M.	M. S.
1	11	29. 6	38	14. 5	18	22.58	39	21.12.13	5.45	7	15.42	58	2.17	3.39	27.22
2	12	29.11	38	14.10	17	23.39	39	22. 9.21	6.47	5	16.38	48	14.40	2.49	24.12
3	13	29.15	38	14.16	17	24.19	40	23. 6.29	7.50	3	17.31	37	27.16	1.50	21. 1
4	14	29.20	38	14.22	17	24.59	40	24. 3.36	8.52	1	18.21	25	10.54	0.39	17.50
5	15	29.24	38	14.28	17	25.39	41	25. 0.43	9.55	1	19. 7	13	23. 6	5 33	14.40
6	16	29.29	38	14.34	17	26.19	41	25.57.48	10.57	56	19.49	2	68.20	1.44	11.29
7	17	29.34	38	14.41	17	26.59	42	26.54.54	11.59	54	20.27	M	19.45	2.50	8.18
8	18	29.39	38	14.47	16	27.39	42	27.51.59	13. 0	51	21. 1	26	3mp 18	3.48	5. 8
9	19	29.44	37	14.54	16	28.19	43	28.49. 4	14. 1	48	21.30	40	17. 4	4.33	17
10	20	29.49	37	15. 1	16	28.59	43	29.46. 9	15. 2	44	21.54	54	1. 0	5. 4	58.46
11	21	29.54	37	15. 8	16	29.39	44	♁ 43.13	16. 2	41	22.14	1	15. 5	5.15	55.36
12	22	29.59	37	15.16	16	♁ 19	44	1.40.17	17. 1	37	22.30	24	29.21	5. 9	52.25
13	23	mp 4	37	15.23	16	0.59	45	2.37.21	18. 0	34	22.42	39	13m 47	4.42	49.14
14	24	0. 9	37	15.30	15	1.39	45	3.34.25	18.59	30	22.49	55	28.16	3.57	46. 4
15	25	0.14	37	15.38	15	2.19	46	4.31.29	19.57	26	22.51	2	12.45	2.58	42.53
16	26	0.19	37	15.45	15	2.59	46	5.28.32	20.55	22	Retr.	27	27. 5	1.48	39.42
17	27	0.25	37	15.53	15	3.39	47	6.25.36	21.53	17	22.46	42	11.14	0.32	36.32
18	28	0.30	37	16. 1	15	4.19	47	7.22.39	22.50	13	22.35	58	25. 2	M.44	33.21
19	29	0.36	37	16. 8	15	4.59	48	8.19.42	23.47	8	22.21	3	8m 29	1.56	30.10
20	30	0.42	37	16.16	14	5.39	48	9.16.46	24.43	4	22. 2	28	21.32	2.59	27. 0
21	Julii	0.48	37	16.25	14	6.19	48	10.13.49	25.39	0	21.39	42	4.11	3.52	23.49
22	1	0.53	37	16.33	14	6.59	49	11.10.53	26.34	53	21.13	55	16.35	4.33	20.38
23	3	0.59	37	16.42	14	7.39	49	12. 7.57	27.29	48	20.44	4	28.41	5. 1	17.28
24	4	1. 5	37	16.50	14	8.18	50	13. 5. 1	28.24	43	20.12	18	10.34	5.16	14.17
25	5	1.11	36	16.59	14	8.58	50	14. 2. 6	29.18	37	19.37	28	22.24	5.17	11. 6
26	6	1.17	36	17. 8	13	9.37	51	14.59.10	mp 11	31	19. 0	36	4.15	5. 5	7.56
27	7	1.23	36	17.17	13	10.17	51	15.56.15	1. 4	25	18.21	43	16. 5	4.37	4.46
28	8	1.29	36	17.26	13	10.56	52	16.53.20	1.56	19	17.41	48	28. 8	3.59	16
29	9	1.35	36	17.36	13	11.35	52	17.50.25	2.49	12	17. 3	51	10.25	3. 9	58.25
30	10	1.41	36	17.45	13	12.14	52	18.47.32	3.40	6	16.25	54	22.57	2.10	55.14



Kalenda- rium Julianum	LUNÆ cum						Phases Lu- næ	INFERIO- RUM			SUPERI- ORUM inter se.	Gregor.
	♄ Oc.	♃ Oc.	♂ Oc.	☉ Oc.	♀ Oc.	♁ Oc.		♁ cum	♀ cum	☉ cum		
1 E.1 Trin.		□.		♂	*		H / ♁ 15.24.	Elong.	max.	24.30.		11
2			♂	♂								12
3	*											13
4		*				♂	♁				♁ teg. ♁	14
5												15
6					♂						♁ teg. ♁	16
7	♂		*.	*.						♂♂		17
8 E.2. Trin		♂	Or.				H /					18
9 (Medar.			□.	□.		*	♁ 21.44.					19
10								SS ♁		* ♄		20
11					*	□.	Per. 14.36.31				* ♄♂	21
12	*		△	△			(♁ 25.12.45.					22
13		*			□	△.						23
14	□											24
15 E.3 Trin		□			△.		H /					25
16 (Vitus	△		♂	♂			♁ 15.16 Eclip.	Statio				26
17		△				♂	♁ (♁)	SS ♁.			♁ /	27
18								Elong	max.	45.27.		28
19												29
20	♂				♂							30
21			△	△.								Julii
22 E.4. Tr.		♂				△						1
23			□.				H /					2
24 Joh B.				□		□.	♁ 5.33.					3
25	△.				△.		Ap. 9.15.49.					4
26			*	*.			(♁ 26.44.51.					5
27		△				*			♄ ♄			6
28	□				□			* ♁		* ♁.		7
29 E.5. Tr		□.				Or.		♁♁				8
30 (Pet.P.	*.				*							9
												10

88  
ng.  
25  
c. 18  
S  
.22  
12  
.1  
.50  
40  
.29  
.18  
.8  
7  
46  
.36  
.25  
.14  
.4  
.53  
.42  
.32  
.21  
.10  
.0  
.49  
.38  
.28  
.17  
.6  
.56  
.46  
6  
.25  
.14





Julii <sup>anno</sup> Motus Planetarum

Anno 1684.

Juliani	Gregor.	♄	Latit.	♃	Latit.	♂	Latit.	☉	♀	Latit.	♁	Latit.	♃	Latit.	♁	♁	
		Long	S	Long	S	Long	S	Longit.	Long	M	♄	M	♄	M	♄	♁	
		G. M.	D	G. M.	D	G. M.	D	G. M. S.	G. M.	D	G. M.	D	G. M.	D	G. M.	G. M.	M. S.
1	II	1.47	36	17.55	13	12.54	53	19.44.38	4.30	1	15.49	55	5.47	1. 2	52. 3		
2	12	1.54	36	18. 4	12	13.33	53	20.41.45	5.19	8	15.15	54	18.52	S 10	48.53		
3	13	2. 0	36	18.14	12	14.12	54	21.38.52	6. 8	15	14.44	52	♁ 18	1.24	45.42		
4	14	2. 6	36	18.23	12	14.51	54	22.36. 0	6.56	23	14.16	49	15.55	2.33	42.31		
5	15	2.13	36	18.33	12	15.31	54	23.33. 8	7.44	30	13.52	44	29.46	3.35	39.21		
6	16	2.19	36	18.42	12	16.10	55	24.30.17	8.31	38	13.32	37	13mp41	4.25	36.10		
7	17	2.26	36	18.52	12	16.49	55	25.27.26	9.16	46	13.16	28	27.42	4.59	32.59		
8	18	2.33	36	19. 2	11	17.28	56	26.24.36	10. 1	54	13. 3	18	11mp49	5.16	29.49		
9	19	2.39	36	19.12	11	18. 7	56	27.21.47	10.45	1	Dir.	7	25.55	5.13	26.38		
10	20	2.46	36	19.22	11	18.46	57	28.18.59	11.28	10	12.54	3	10m 1	4.52	23.27		
11	21	2.53	36	19.32	11	19.25	57	29.16.12	12.10	19	13. 1	44	24. 8	4.12	20.17		
12	22	3. 0	36	19.43	11	20. 5	57	♁ 13.25	12.51	28	13.14	30	♁ 12	3.18	17. 6		
13	23	3. 6	36	19.53	11	20.44	58	1.10.39	13.31	37	13.33	16	22.13	2.13	13.55		
14	24	3.13	36	20. 4	11	21.23	58	2. 7.53	14.10	46	13.58	1	6 7	0.59	10.45		
15	25	3.20	36	20.14	10	22. 2	58	3. 5. 8	14.48	55	14.29	2	19.49	M 15	7.34		
16	26	3.27	36	20.25	10	22.41	59	4. 2.24	15.25	2	15. 5	30	3mp 20	1.29	4.23		
17	27	3.34	36	20.35	10	23.20	59	4.59.41	16. 0	15	15.47	15	16.33	2.35	15		
18	28	3.41	36	20.46	10	23.59	59	5.56.59	16.34	25	16.36	1	29.28	3.33	58. 2		
19	29	3.48	36	20.57	10	24.37	1	6.54.19	17. 7	35	17.30	44	12 7	4.18	54.51		
20	30	3.55	36	21. 7	10	25.16	0	7.51.40	17.38	45	18.30	29	24.29	4.51	51.41		
21	31	4. 2	36	21.18	10	25.55	0	8.49. 2	18. 8	55	19.35	13	6v 35	5. 9	48.30		
22	Augulti.	4. 9	36	21.30	10	26.34	1	9.46.26	18.37	3	20.45	0	18.28	5.15	45.19		
23		4.16	36	21.41	9	27.12	1	10.43.50	19. 5	17	22. 0	44	0 8 21	5. 6	42. 9		
24		4.23	36	21.52	9	27.51	1	11.41.15	19.31	28	23.23	29	12. 8	4.44	38.58		
25	4	4.30	36	22. 3	9	28.29	2	12.38.41	19.55	40	24.50	15	24. 1	4.10	35.47		
26	5	4.37	36	22.14	9	29. 8	2	13.36. 8	20.17	51	26.21	2	6 11 3	3.25	32.37		
27	6	4.45	36	22.26	9	29.47	2	14.33.37	20.37	4	27.56	S	18.19	2.29	29.27		
28	7	4.52	36	22.37	9	♁ 26	2	15.31. 6	20.56	14	29.35	23	0 54	1.26	26.16		
29	8	4.59	36	22.49	9	1. 4	3	16.28.36	21.13	26	1 18	34	13.50	0.16	23. 6		
30	9	5. 6	36	23. 0	9	1.43	3	17.26. 9	21.28	38	3. 6	44	27.10	S 57	19.55		
31	10	5.13	36	23.12	9	2.21	3	18.23.42	21.41	50	4.58	54	10 50	2. 8	16.44		



Julii.

Configurationes

Anno 1684.

Kalenda- rium Julianum	LUNÆ cum						Phases Lu- nae	INFERIO- RUM			SUPERI- ORUM inter se.	Gregor.
	☾ Oc.	♃ Oc.	♂ Or.	☉ Or.	♀ Oc.	♁ Or.		♁ cum	♀ cum	☉ cum		
1		*.	♂.			♁.						11
2 Visit. M.				♂			● 3.31. Eclip.					12
3							(☉)	♂♂				13
4												14
5	♂				♂.	*.						15
6 E. 6. Tr.		♂	*	*.								16
7												17
8			□			□	H /					18
9	*			□			☾ 2. 39. Per.	Statio				19
10		*.	△.		*	△	(3.55.6.					20
11	□.			△			(☾ 28.16.57.					21
12		□.			□						*♂♂	22
13 E. 7. Trin	△.											23
14 (Marg.					△.	♁.	♁.		*♀			24
15 Div. A.		△	♁				H /					25
16				♁			O 1.22.			SS ♄		26
17									*♀.			27
18	♁									o /		28
19		♁.			♁	△			Elong.	max.	19.24.	29
20 E. 8. Tr			△									30
21				△			(☾ 29.49.2.					31
22 Mar. M			□.			□	Ap. 22.34.23	*♂.				Aug.
23	△			□.			(☾ 23.0.					3
24		△.			△.							4
25 Jacoby	□.		*			*						5
26				*.								6
27 E. 9. Tr.		□			□							7
28	*							♂♂.				8
29		*.			*.		♁					9
30			♂			♂	H /				☾ teg. ♂	10
31				♂.			● 13.53.	SS ♄	♂♂	plat.	(& ♁.	

An. IV.

C





Augusti.

Motus Planetarum

Anno 1684.

Juliani.	Gregor.	♄	Latit.	♃	Latit.	♂	Latit.	☉	♀	Latit.	♁	Latit.	☾	☽	♁	
		Long.	S	Long.	S	Long.	S	Longit.	Long	M	Long.	S	Long.	Latit.	Long.	Gr. 15
		mp	A	mp	D	♁	A	♁	mp	D	♁	A	♁	S	♁	M. S.
		G. M.	I	G. M.	I	G. M.	I	G. M. S.	G. M.	5	G. M.	I	G. M.	G. M.	M. S.	
1	11	5.20	36	23.23	9	3.0	3	19.21.17	21.52	2	6.52	3	24.52	3.12	13.34	
2	12	5.28	36	23.35	8	3.38	4	20.18.53	22. 1	13	8.48	11	9 mp 9	4. 7	10.23	
3	13	5.35	37	23.47	8	4.16	4	21.16.32	22. 7	25	10.46	18	23.34	4.46	7.12	
4	14	5.42	37	23.59	8	4.55	4	22.14.11	22.11	37	12.45	24	8 2	5. 7	4. 2	
5	15	5.49	37	24.11	8	5.33	4	23.11.52	22.12	49	14.45	29	22.28	5. 9	14	
6	16	5.56	37	24.23	8	6.11	5	24. 9.35	Ret.	6	16.46	33	6m46	4.51	57.40	
7	17	6. 4	37	24.35	8	6.50	5	25. 7.19	22. 8	12	18.46	37	20.55	4.16	54.30	
8	18	6.11	37	24.47	8	7.28	5	26. 5. 4	22. 3	24	20.47	40	4 54	3.26	51.19	
9	19	6.18	37	25. 0	8	8. 7	6	27. 2.52	21.56	35	22.48	42	18.41	2.24	48. 8	
10	20	6.25	37	25.12	8	8.45	6	28. 0.40	21.46	47	24.49	44	2 20	1.15	44.58	
11	21	6.33	37	25.24	8	9.24	6	28.58.30	21.34	58	26.50	D	15.45	0. 3	41.47	
12	22	6.40	37	25.36	8	10. 2	6	29.56.23	21.20	7	28.50	44	29. 9	1 M 9	38.36	
13	23	6.47	37	25.49	8	10.40	7	mp 54.17	21. 3	19	mp 49	43	12 14	2.15	35.26	
14	24	6.55	37	26. 1	7	11.18	7	1.52.13	20.44	29	2.46	42	25. 8	3.14	32.15	
15	25	7. 2	37	26.13	7	11.57	7	2.50.10	20.23	39	4.42	40	7 50	4. 2	29. 4	
16	26	7.10	37	26.26	7	12.35	8	3.48. 9	20. 0	48	6.37	37	20.17	4.37	25.54	
17	27	7.18	37	26.38	7	13.13	8	4.46. 9	19.34	56	8.31	34	2 32	4.58	22.43	
18	28	7.26	37	26.50	7	13.51	8	5.44.12	19. 6	8	10.24	30	14.37	5. 8	19.32	
19	29	7.34	37	27. 3	7	14.29	8	6.42.16	18.37	11	12.16	26	26.34	5. 1	16.22	
20	30	7.42	37	27.15	7	15. 7	9	7.40.23	18. 6	17	14. 7	21	8 22	4.44	13.11	
21	31	7.50	38	27.28	7	15.45	9	8.38.32	17.33	23	15.57	17	20.13	4.12	10. 0	
22	Sept.	7.58	38	27.41	7	16.23	9	9.36.44	16.59	28	17.46	12	2 II 5	3.31	6.50	
23		8. 5	38	27.53	7	17. 1	9	10.34.56	16.24	32	19.34	7	14. 4	2.40	3.39	
24	3	8.13	38	28. 6	7	17.39	10	11.33.10	15.48	35	21.20	1	26.19	1.40	13	
25	4	8.21	38	28.19	7	18.17	10	12.31.27	15.11	37	23. 5	0	8 51	0.35	57.18	
26	5	8.29	38	28.31	7	18.55	10	13.29.45	14.34	38	24.48	48	21.46	S 33	54. 7	
27	6	8.36	38	28.44	7	19.32	10	14.28. 5	13.57	39	26.30	42	5 9	1.44	50.56	
28	7	8.44	38	28.57	7	20.10	10	15.26.26	13.19	A	28.11	35	18.58	2.49	47.46	
29	8	8.52	38	29. 9	7	20.48	11	16.24.50	12.42	38	29.52	28	3 mp 15	3.46	44.35	
30	9	8.59	38	29.22	7	21.26	11	17.23.15	12. 6	36	1 32	21	17.47	4.30	41.24	
31	10	9. 7	38	29.35	7	22. 4	11	18.21.43	11.30	33	3.10	14	2 38	4.57	38.14	



Kalenda- rium Julianum	LUNÆ cum						Phases Lu- næ	INFERIO- RUM			SUPERI- ORUM inter se.	Gregor.
	♄ Oc.	♃ Oc.	♂ Or.	☉ Or.	♀ Oc.	♆ Or.		♆ cum	♀ cum	☉ cum		
1 Vinc Pe	♄.				♄.							11
2												12
3 E. 10. Tr.		♄	*.									13
4						*	○ / //		SS ☉			14
5 Domin	*.		□.	*			Per. 17. 13. 40				SS ♄♂.	15
6 Clar. Ch						□.	(m. 1. 21. 8.		Statio	SS ♃		16
7		*		□	*		☾ 7. 45.					17
8	□		△					SS ♀.				18
9		□		△.	□	△						19
10 E. 11. Tr.	△							SS ♃				20
11 (Laur.		△.			△		☿					21
12			♄.									22
13						Oc		♄ ☉.				23
14	♄.			♄.		♄.	O. 13. 46.					24
15 Aff. M.					♄.							25
16		♄.						♄ ♄				26
17 E. 12. Tr.			△.									27
18							○ / //					28
19	△.			△.			Ap. 11. 52. 58					29
20 Bernh.			□.		△.	△.	(♄ 2. 53. 14.	SS ♂.		♄ ♄		30
21	Or.	△.					H /	♄ ♀.				31
22	□			□.			(16. 25.		SS ♂			Sept.
23			*		□	□						3
24 E. 13. Tr	*.	□										4
25 (Bart.				*	*		♄.					5
26		*.			*				♄ ☉.			6
27					Or.							7
28			♄					♄ ♃.				8
29 Dec. Jo	♄			♄.	♄.		● 23. 18.					9
30		♄.										10
31 E. 14. Tr						♄						





Juliani.	Gregor.	♄	♃	♂	♁	♂	♁	♂	♁	♂	♁	♂	♁	♂	
		Long.	Latit.	Long.	Latit.	Long.	Latit.	Longit.	Long.	Latit.	Long.	Latit.	Long.	Latit.	Long.
		mp	S	mp	S	♂	S	mp	mp	M	♄	S	♄	S	
		G. M.	I	G. M.	I	G. M.	I	G. M. S.	G. M.	8	G. M.	O	G. M.	G. M.	
														Gr. 13.	
														M. S.	
1	11	9.14	38	29.48	7	22.41	12	19.20.12	10.55	29	4.47	7	17.31	5. 3	35. 3
2	12	9.22	38	♄ I	7	23.19	12	20.18.44	10.21	24	6.23	M	2m23	4.48	31.52
3	13	9.29	38	0.14	7	23.57	12	21.17.18	9.49	18	7.58	7	17. 2	4.15	28.42
4	14	9.36	38	0.26	7	24.35	13	22.15.55	9.19	11	9.32	15	1♄26	3.27	25.31
5	15	9.44	39	0.39	7	25.12	13	23.14.33	8.50	4	11. 5	23	15.30	2.25	22.20
6	16	9.51	39	0.52	7	25.50	13	24.13.15	8.23	7	12.37	31	29.15	1.18	19.10
7	17	9.58	39	1. 5	7	26.28	13	25.11.57	7.58	47	14. 7	38	12♄43	0. 8	15.59
8	18	10. 6	39	1.18	7	27. 5	14	26.10.42	7.34	38	15.36	46	25.56	I M 2	12.48
9	19	10.13	39	1.31	7	27.43	14	27. 9.28	7.12	28	17. 5	54	8♄53	2. 7	9.38
10	20	10.20	39	1.44	7	28.21	14	28. 8.18	6.53	18	18.33	I	21.40	3. 4	6.27
11	21	10.28	39	1.57	7	28.59	14	29. 7. 9	6.37	8	20. 0	8	4♄12	3.52	3.16
12	22	10.35	39	2.10	7	29.36	15	♄ 6. 3	6.24	6	21.25	15	16.36	4.28	12
13	23	10.42	39	2.23	7	mp 14	15	♄ 4.58	6.13	47	22.50	22	28.53	4.51	56.55
14	24	10.49	39	2.36	7	0.52	15	2. 3.56	6. 4	36	24.14	29	10♄59	5. 1	53.44
15	25	10.56	39	2.49	7	1.30	15	3. 2.55	5.58	24	25.37	36	22.59	4.57	50.34
16	26	11. 3	39	3. 2	7	2. 7	16	4. 1.57	5.54	12	26.59	43	4852	4.40	47.23
17	27	11.11	39	3.15	7	2.45	16	5. 1. 2	5.53	0	28.20	50	16.46	4.11	44.12
18	28	11.18	39	3.28	7	3.22	16	6. 0. 8	Dir.	5	29.39	56	28.39	3.30	41. 2
19	29	11.25	39	3.41	7	4. 0	16	6.59.17	5.56	35	♄ 55	2	10♄29	2.41	37.51
20	30	11.32	40	3.54	7	4.37	17	7.58.27	6. 2	23	2.10	9	22.31	1.45	34.40
21	♁	11.40	40	4. 7	7	5.14	17	8.57.40	6.10	10	3.24	16	4♄43	0.42	31.30
22	♁	11.47	40	4.20	7	5.52	17	9.56.54	6.20	4	4.36	22	17.11	S 23	28.19
23	3	11.54	40	4.33	7	6.29	17	10.56.11	6.32	46	5.46	28	0♄ 2	1.30	25. 8
24	4	12. 1	40	4.45	7	7. 6	17	11.55.30	6.46	34	6.55	33	13.19	2.33	21.58
25	5	12. 8	40	4.58	7	7.44	18	12.54.51	7. 2	22	8. 3	39	27. 3	3.31	18.48
26	6	12.15	40	5.11	7	8.21	18	13.54.15	7.21	10	9. 9	44	11mp17	4.17	15.37
27	7	12.22	40	5.24	7	8.59	18	14.53.41	7.42	3	10.13	49	25.57	4.48	12.27
28	8	12.28	40	5.37	7	9.36	18	15.53.10	8. 4	46	11.13	54	10♄58	5. 0	9.16
29	9	12.35	40	5.50	7	10.13	18	16.52.40	8.28	35	12.10	58	26.11	4.50	6. 5
30	10	12.42	40	6. 3	7	10.51	18	17.52.13	8.54	23	13. 5	3	11m23	4.21	2.55



Kalenda- rium Julianum	LUNÆ cum						Phases Lu- næ	INFERIO- RUM			SUPERI- ORUM inter se.	Gregor.
	♄ Or.	♃ Oc.	♂ Or.	☉ Or.	♀ Or.	♁ Oc.		♁ cum	♀ cum	☉ cum		
1 Aegidi9.			*				o / //					11
2	*				*		Per. 6. 32. 15.					12
3		*	□	*			(m 4. 25. 19.	SS ♀.	♂ ♄.			13
4	□				□	*		SS ♄.				14
5			△	□			) 14. 33.					15
6	△	□			△							16
7 E. 15. Tr						□	♁					17
8 Nat. Mar		△		△								18
9						△						19
10			♁.							SS ♂.		20
11	♁.				♁							21
12												22
13		♁		♁			O 4. 45.					23
14 E. 16. Tr										♂ 24.		24
15 (Exa. C.		Or.	△			♁	o / //					25
16	△				△		Ap I. II. 32.					26
17 Angar.							(8 5. 57. 25.		SS ☉.			27
18		△	□	△	□				Statio		SS ♄ ♂	28
19	□											29
20		□				△						30
21 E. 17. Tr	*		*	□	*		(8 5. 53. 25.	SS ♄.				1
22 (Matt												2
23		*		*		□		* ♀.	♂ ♂			3
24								* ♂		SS ♄		4
25			♂.		♂.	*						5
26	♂											6
27		♂.					H /			o /		7
28 E. 18. Tr				♂			● 8. 19.	Elong.	max.	25. 20.		8
29 Micha			*		*		Per. 19. 50. 49	* ♄				9
30	*					♂	(m 7. 29. 31.					10





Juliani.	Gregor.	♄	Latit.	♃	Latit.	♂	Latit.	☉	♀	Latit.	♁	Latit.	☾	☾	♁	
		Long	S	Long	S	Long.	S	Long.	Long.	M	m	M	m	Latit	Long	Gr. II.
		mp	A	♄	A	mp	A	♄	mp	A	m	D	m	s	♁	M. S.
		G. M.	I	G. M.	I	G. M.	I	G. M. S.	G. M.	3	G. M.	3	G. M.	G. M.	M. S.	
1	11	12.49	41	6.16	7	11.28	19	18.51.48	9.22	12	13.57	5	26.24	3.33	59.44	
2	12	12.55	41	6.29	7	12.5	19	19.51.26	9.51	1	14.45	8	11.47	2.32	56.33	
3	13	13.2	41	6.42	7	12.43	19	20.51.5	10.22	2	15.29	10	25.27	1.23	53.23	
4	14	13.8	41	6.54	7	13.20	19	21.50.47	10.54	39	16.8	11	9.19	0.10	50.12	
5	15	13.15	41	7.7	7	13.57	19	22.50.30	11.28	28	16.43	A	22.48	1 M.1	47.1	
6	16	13.21	41	7.20	7	14.34	19	23.50.16	12.3	18	17.14	10	5.54	2.7	43.51	
7	17	13.28	41	7.33	8	15.11	20	24.50.4	12.39	8	17.40	9	18.41	3.4	40.40	
8	18	13.34	41	7.45	8	15.48	20	25.49.55	13.17	1	17.58	6	1.13	3.52	37.29	
9	19	13.41	41	7.58	8	16.25	20	26.49.47	13.56	48	18.6	2	13.34	4.31	34.19	
10	20	13.47	42	8.11	8	17.2	20	27.49.42	14.36	39	18.9	2	25.45	4.52	31.8	
11	21	13.53	42	8.23	8	17.39	20	28.49.38	15.17	30	Ret.	50	7.48	5.0	27.57	
12	22	13.59	42	8.36	8	18.15	20	29.49.37	15.59	20	17.49	42	19.46	4.58	24.47	
13	23	14.5	42	8.48	8	18.52	21	m 49.37	16.43	11	17.27	33	1.42	4.41	21.36	
14	24	14.11	42	9.1	8	19.29	21	1.49.40	17.29	3	16.55	22	13.36	4.12	18.25	
15	25	14.17	42	9.13	8	20.5	21	2.49.44	18.15	0	16.13	10	25.29	3.32	15.15	
16	26	14.23	43	9.26	8	20.42	21	3.49.51	19.2	45	15.22	1	7.24	2.43	12.4	
17	27	14.28	43	9.38	8	21.19	21	4.49.59	19.49	37	14.22	40	19.21	1.47	8.53	
18	28	14.34	43	9.51	8	21.56	21	5.50.10	20.37	29	13.15	23	1.26	0.44	5.43	
19	29	14.40	43	10.3	8	22.33	21	6.50.22	21.25	21	12.1	5	13.42	S 20	2.32	
20	30	14.45	43	10.15	8	23.10	22	7.50.35	22.15	14	10.44	0	26.12	1.26	10	
21	31	14.51	43	10.27	9	23.47	22	8.50.51	23.6	6	9.26	24	8.59	2.28	56.11	
22	Nov.	14.56	43	10.40	9	24.23	22	9.51.8	23.57	S	8.7	4	22.8	3.25	53.0	
23		15.1	44	10.52	9	25.0	22	10.51.27	24.49	9	6.50	S	5.44	4.13	49.49	
24	3	15.7	44	11.4	9	25.37	22	11.51.49	25.42	16	5.38	37	19.46	4.47	46.39	
25	4	15.12	44	11.16	9	26.13	22	12.52.12	26.36	23	4.34	56	4.17	5.4	43.29	
26	5	15.17	44	11.28	9	26.50	22	13.52.37	27.32	29	3.37	1	19.13	5.1	40.18	
27	6	15.22	44	11.39	9	27.26	22	14.53.5	28.28	35	2.52	29	4.23	4.36	37.8	
28	7	15.27	44	11.51	9	28.3	22	15.53.34	29.24	41	2.17	43	19.42	3.52	33.57	
29	8	15.32	45	12.2	9	28.39	22	16.54.5	30.20	47	1.56	54	4.54	2.51	30.46	
30	9	15.37	45	12.14	9	29.16	23	17.54.39	1.17	53	1.46	2	19.53	1.40	27.36	
31	10	15.41	45	12.26	10	29.52	23	18.55.13	2.14	59	Dir.	10	4.28	0.23	24.25	



Kalenda- rium Julianum	LUNÆ cum						Phases Lu- næ	INFERIO- RUM			SUPERI- ORUM inter se.	Gregor.
	♄ Or.	♃ Or.	♂ Or.	☉ Or.	♀ Or.	♁ Oc.		♁ cum	♀ cum	☉ cum		
1		*			☐	♁						11
2	☐		☐	*								12
3		☐									♄ ♃ ♂.	13
4 Francif	△		△		△	*	♁ H /					14
5 E.19. Tr.				☐			☾ 0.5.					15
6		△				☐						16
7				△								17
8									♄ ♃.			18
9 Dionyf.	♁		♁		♁	△						19
10												20
11 Burcha.		♁					H /	Statio				21
12 E.20 Tr				♁			☉ 22.6.	* ♂				22
13							Ap: 14.30.7.	* ♀.				23
14	△		△		△	♁	(♁ 9.1.37.					24
15												25
16 Gallus	☐	△						* ♃.				26
17			☐		☐							27
18 Lucas.		☐		△		△	♁.					28
19 E.21. Tr	*		*		*							29
20				☐			☾ 23.44.	SS ♃				30
21		*				☐		♁ ☉				31
22												Nov.
23	♄.			*		*			♄ ♂.	SS ♃		3
24			♄		♄	Or.						4
25		♄										5
26 E22 Tr						♄.	H / //					6
27	*			♄.			● 17.38. Per.			* ♃.		7
28 Sim. J.			*		*		(9.9.24.					8
29	☐.	*					(♁ 10.33.42					9
30			☐.		☐.	*						10
31	△.	☐.					♁	Statio				10

♁  
 Cong  
 5  
 I. II.  
 I. S.  
 9.44  
 6.33  
 3.23  
 0.12  
 7.1  
 3.51  
 0.40  
 7.29  
 4.19  
 1.8  
 7.57  
 4.47  
 1.36  
 3.25  
 5.15  
 2.4  
 3.53  
 5.43  
 2.32  
 IO  
 5.11  
 3.0  
 0.49  
 5.39  
 3.29  
 0.18  
 7.8  
 3.57  
 0.40  
 7.36  
 4.25



Juliani.	Gregor.	♄	Latit.	♃	Latit.	♂	Latit.	☉	♀	Latit.	♀	Latit.	☾	☾	♁
		Long.	S	Long.	S	Long.	S	Long.	Long.	S	Long.	S	Long.	Latit.	Long.
		mp	A	♄	A	♂	A	m	♄	A	m	A	♄	M	♁
		G. M.	I	G. M.	I	G. M.	I	G. M. S	G. M.	I	G. M.	2	G. M.	G. M.	Gr. 10 M. S.
1	11	15.46	46	12.37	10	0.29	23	19.55.49	3.12	4	2.3	15	18.33	0.52	21.14
2	12	15.51	46	12.49	10	1.5	23	20.56.28	4.10	9	2.28	19	2 11	2.3	18.4
3	13	15.55	46	13.1	10	1.41	23	21.57.8	5.9	14	3.0	20	15.22	3.5	14.53
4	14	16.0	46	13.12	10	2.18	23	22.57.50	6.9	19	3.40	20	28.6	3.54	11.42
5	15	16.4	47	13.23	10	2.54	23	23.58.34	7.9	24	4.28	21	10 33	4.33	8.32
6	16	16.8	47	13.35	10	3.30	23	24.59.19	8.10	28	5.24	D	22.47	4.58	5.21
7	17	16.12	47	13.46	10	4.6	23	26.0.5	9.11	32	6.25	19	4 49	5.9	2.10
8	18	16.16	48	13.57	10	4.42	23	27.0.54	10.13	37	7.32	16	16.45	5.6	9
9	19	16.19	48	14.8	10	5.18	23	28.1.43	11.15	41	8.42	12	28.39	4.51	55.49
10	20	16.23	48	14.19	11	5.54	24	29.2.34	12.17	45	9.55	8	10 31	4.23	52.38
11	21	16.27	48	14.30	11	6.30	24	♄ 3.28	13.20	49	11.12	3	22.24	3.43	49.28
12	22	16.31	49	14.41	11	7.6	24	1.4.22	14.23	52	12.31	I	4 22	2.53	46.17
13	23	16.34	49	14.52	11	7.42	24	2.5.18	15.26	56	13.52	52	16.24	1.55	43.6
14	24	16.38	49	15.2	11	8.18	24	3.6.15	16.29	2	15.16	46	28.31	0.51	39.56
15	25	16.41	50	15.12	11	8.54	24	4.7.13	17.33	3	16.41	39	10 48	5 15	36.45
16	26	16.45	50	15.23	12	9.30	24	5.8.12	18.37	6	18.8	33	23.14	1.22	33.34
17	27	16.48	50	15.33	12	10.6	24	6.9.12	19.42	9	19.35	26	5 52	2.25	30.24
18	28	16.51	51	15.43	12	10.41	24	7.10.14	20.46	12	21.3	19	18.43	3.23	27.13
19	29	16.54	51	15.54	12	11.17	25	8.11.16	21.51	14	22.33	12	1 mp 50	4.12	24.2
20	30	16.57	51	16.4	12	11.53	25	9.12.19	22.57	16	24.4	4	15.20	4.48	20.52
21	Dec.	17.0	52	16.14	12	12.29	25	10.13.23	24.3	18	25.34	0	29.8	5.9	17.41
22		17.3	52	16.24	13	13.5	25	11.14.29	25.9	20	27.5	49	13 22	5.12	14.30
23	3	17.5	52	16.34	13	13.41	25	12.15.35	26.15	22	28.37	42	27.59	4.55	11.20
24	4	17.7	53	16.43	13	14.16	25	13.16.42	27.22	24	♄ 8	35	12 m 53	4.18	8.10
25	5	17.10	53	16.53	13	14.52	25	14.17.50	28.29	25	1.40	28	27.57	3.22	4.59
26	6	17.12	53	17.3	13	15.28	25	15.19.0	29.36	26	3.13	21	13 4	2.13	8
27	7	17.14	53	17.12	13	16.3	25	16.20.10	m 43	28	4.45	14	28.4	0.54	58.38
28	8	17.16	54	17.22	14	16.39	25	17.21.20	1.51	29	6.17	7	12 41	M 27	55.27
29	9	17.18	54	17.31	14	17.14	25	18.22.31	2.59	30	7.50	M	26.56	1.42	52.17
30	10	17.20	54	17.40	14	17.49	25	19.23.43	4.7	31	9.23	7	10 43	2.51	49.6



Kalenda- rium Julianum	LUNÆ cum						Phases Lu- næ	INFERIO- RUM			SUPERI- ORUM inter se.	Gregor.
	♄ Or.	♃ Or.	♂ Or.	☉ Or.	♀ Or.	♆ Or.		♆ cum	♀ cum	☉ cum		
1 Omn. Sa.			△.	*								
2 E. 23. Tr.		△.			△	□	H /					11
3 (Om An				□.			☾ 13.29.					12
4						△						13
5	♄											14
6			♄.	△						○ /		15
7		♄.			♄			Elong. (max.	19.35.			16
8							○ / //					17
9 E. 24. Tr.						♄.	(♄ 12.5.48.					18
10	△						Ap. 3.48.41.					19
11 Mart. E.				♄.			○ 16.46.					20
12		△.	△		△.				♄ 24			21
13	□							SS 24.				22
14			□.				Ω.		SS 24			23
15 Leopo.	*	□			□.	△.		. * ♄				24
16 E. 25. Tr												25
17		*.	*	△				SS ♄				26
18					*	□	H /					27
19 Elifab.				□.			☾ 12.13.					28
20	♄					*						29
21 Obl. M			♄.	*								30
22		♄			♄.		○ / //					Dec.
23 E. 26 Tr							Per. 22.27.58					1
24	*						(m 13.37.54.					2
25 Cathar						♄	H /					3
26	□	*	*	♄			● 3.52.			* ♄		4
27					*		☽.			□ ♄.	SS ♄ 24	5
28	△	□	□							* 24		6
29					□	*						7
30 E. Adv (Andr		△.	△.	*							SS ♄ ♄	8
										(♄ 24 ♄.		9
												10

An. IV.

D





Juliani.	Gregor.	♄	♃	♂	♂	♁	♁	♁	♁	♁	♁	♁	♁	♁	
		Long.	Latit.	Long.	Latit.	Long.	Latit.	Longit.	Long.	Latit.	Long.	Latit.	Long.	Latit.	Long.
		♄	♃	♂	♂	♁	♁	♁	♁	♁	♁	♁	♁	♁	
		S	S	S	S	S	S	♄	♄	S	♄	M	M	♁	
		A	A	A	A	D	♄	♄	A	♄	D	♄	M	♁	
		G. M.	G. M.	G. M.	G. M.	G. M.	G. M. S.	G. M.	G. M.	G. M.	G. M.	G. M.	G. M.	Gr. 8.	
		I	I	I	I	I	S.	2	0	0	0	0	M. S.		
1	11	17.21	55	17.49	14	18.24	25	20.24.57	5.15	32	10.56	13	23.59	3.48	45.55
2	12	17.22	55	17.58	14	18.59	25	21.26.10	6.23	33	12.29	20	6.51	4.31	42.45
3	13	17.24	55	18. 7	15	19.34	25	22.27.24	7.32	34	14. 2	27	19.20	5. 0	39.34
4	14	17.25	55	18.15	15	20. 9	25	23.28.40	8.40	34	15.35	33	14.31	5.14	36.23
5	15	17.26	56	18.24	15	20.44	25	24.29.55	9.49	35	17. 8	40	13.31	5.16	33.13
6	16	17.28	56	18.32	15	21.19	25	25.31.11	10.58	35	18.42	46	25.24	5. 2	30. 2
7	17	17.29	56	18.40	15	21.54	25	26.32.27	12. 7	D	20.16	52	7.14	4.36	26.51
8	18	17.30	57	18.48	16	22.28	25	27.33.43	13.16	35	21.50	58	19. 7	3.59	23.41
9	19	17.31	57	18.56	16	23. 3	25	28.35. 1	14.26	35	23.25	I	11. 1	3.10	20.30
10	20	17.32	57	19. 3	16	23.38	25	29.36.18	15.35	34	24.59	10	13. 3	2.13	17.19
11	21	17.32	57	19.11	16	24.12	25	30.37.36	16.45	34	26.34	15	25.14	1.10	14. 9
12	22	17.33	58	19.18	16	24.47	25	1.38.54	17.55	33	28. 8	20	7.35	0. 1	10.58
13	23	17.33	58	19.26	17	25.22	25	2.40.13	19. 5	32	29.43	25	20. 8	I S 7	7.47
14	24	17.34	58	19.33	17	25.56	25	3.41.33	20.15	32	11.18	29	28.50	2.15	4.37
15	25	17.34	59	19.41	17	26.31	25	4.42.52	21.25	31	2.53	34	15.45	3.14	7. 7
16	26	Ret.	59	19.48	17	27. 5	25	5.44.12	22.36	30	4.29	38	28.52	4. 7	58.15
17	27	17.34	59	19.55	17	27.39	25	6.45.32	23.46	29	6. 5	43	12.19	4.47	55. 5
18	28	17.34	59	20. 2	17	28.14	25	7.46.52	24.57	27	7.41	46	25.43	5.10	51.54
19	29	17.34	2	20. 8	17	28.48	25	8.48.12	26. 8	26	9.18	50	9.28	5.18	48.43
20	30	17.33	0	20.15	18	29.22	25	9.49.31	27.19	24	10.54	53	23.28	5. 6	45.33
21	31	17.33	0	20.21	18	29.56	25	10.50.50	28.30	23	12.31	57	7.45	4.35	42.22
22	Jan.	17.33	0	20.27	18	m 30	25	11.52. 9	29.41	21	14. 8	2	22.16	3.47	39.11
23		17.32	I	20.33	18	I. 4	25	12.53.27	♄ 52	19	15.46	2	6.55	2.43	36. 1
24	3	17.32	I	20.39	18	I.38	25	13.54.45	2. 4	18	17.23	4	21.37	1.29	32.51
25	4	17.31	I	20.44	18	2.12	25	14.56. 2	3.15	16	19. 1	5	6.14	0. 9	29.40
26	5	17.30	I	20.49	19	2.45	25	15.57.19	4.26	14	20.40	5	20.44	IMIO	26.30
27	6	17.29	I	20.55	19	3.18	25	16.58.36	5.38	12	22.19	6	4.54	2.24	23.19
28	7	17.27	2	21. 0	19	3.51	25	17.59.52	6.49	10	23.59	A	18.38	3.27	20. 0
29	8	17.26	2	21. 5	19	4.25	24	19. 1. 7	8. 1	8	25.39	5	2. 1	4.16	16.58
30	9	17.24	2	21.10	19	4.58	24	20. 2.23	9.13	6	27.19	5	14.57	4.51	13.48
31	10	17.23	2	21.15	20	5.31	24	21. 3.38	10.25	4	28.59	4	27.30	5.11	10.37



Decembris. Configurationes Anno 1684.

Kalenda- rium Julianum	LUNÆ cum						Phases Lu- næ	INFERIO- RUM			SUPE- RI- ORUM inter se.	Gregor.
	♄ Or.	♃ Or.	♂ Or.	☉ Or.	♀ Or.	♆ Or.		♆ cum	♀ cum	☉ cum		
1					△.							11
2	♄.					□.	H /					12
3				□			☾ 6.42.					13
4 Barbara												14
5		♄.	♄.			△		□ ♄				15
6 Nicola9				.△			○ / //	* ♄.				16
7 E.2. Adv	△.				♄		Ap. 17.7.16.					17
8 Conc. M							☾ 15.9.59.	* ♂.				18
9												19
10	□	△	△.				H /					20
11				♄		♄	○ 11.26.		* ♄.		Eclips. ☾	21
12	*.	□.			△.		♄					22
13 Lucia			□						SS ♄			23
14 E.3. Ad												24
15		*	*.		□							25
16				△.		△					Statio ♄	26
17 Angar	♄				*.		H /					27
18				□.			☾ 22.45.	♄ ☉				28
19		♄.				□						29
20			♄			☉	○ / //					30
21 E.4. Ad	*.			*		*	Per. 11.46.33					31
22 (Thom)					♄.		(m 16.42.5.				☾ teg. ♄	Jan.
23	□.	*.							SS ♂			
24			*.				H /	△ ♄				3
25 Nat. C	△.			♄.			♄ 15.29.8				Eclips. ☉	4
26 Steph		.□	□.			♄		□ ♄			☾ teg. ♄	5
27 o. Ev.					*					△ ♄		6
28 E. Inn.												7
29			△		□.							8
30	♄			*								9
31						*				□ ♄		10





# DESCRIPTIO ECLIPSIUM SOLIS ET LUNÆ, Anni 1684.

Quinqve deliquia Luminarium hic habet annus, tria Solis, & duo  
Lunæ, quorum medium Solis & utrumqve Lunæ Europæis erunt exspe-  
spectanda: Primum verò & ultimum Solis non item. Calculum tamen  
omnium adjiciam.

## ECLIPSES SOLIS.

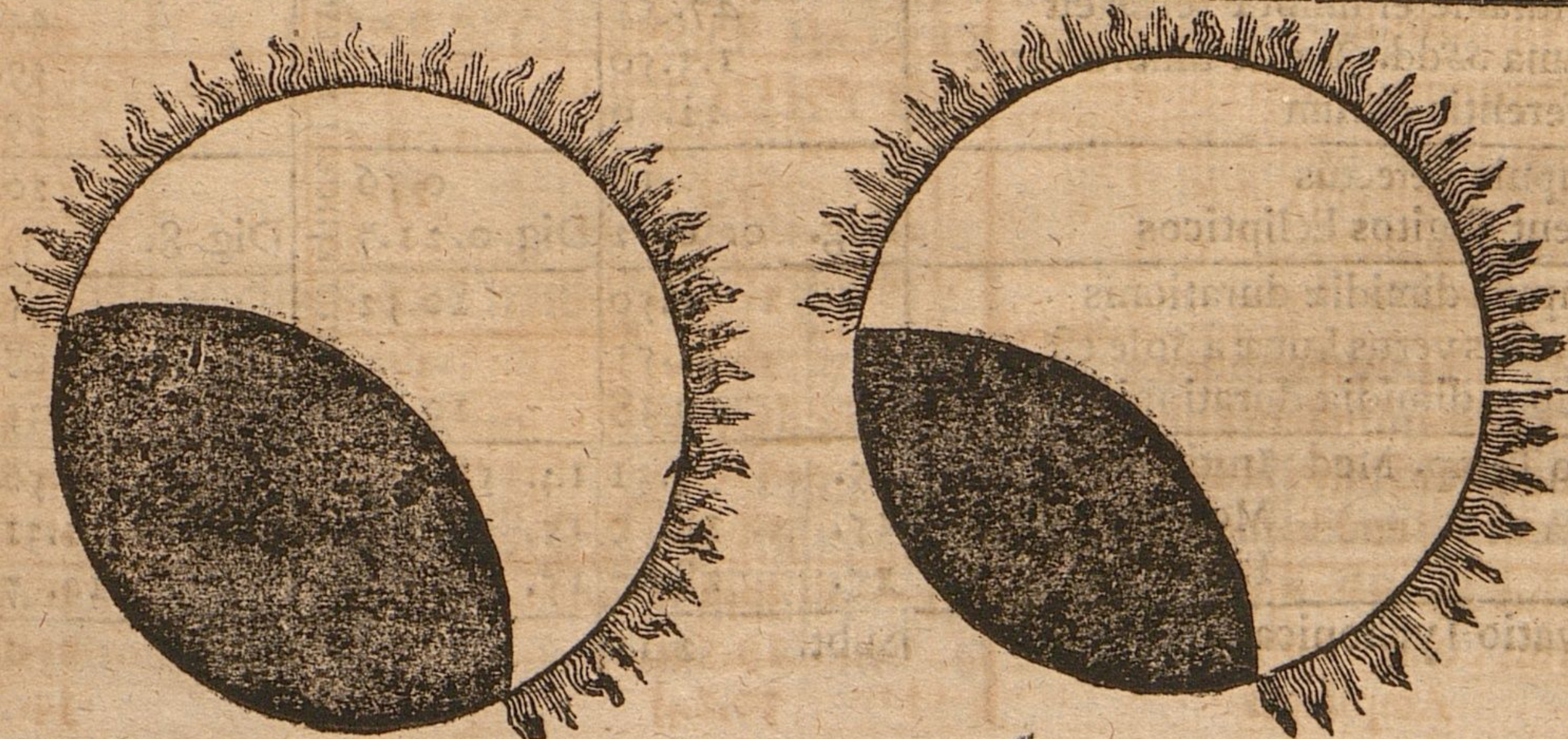
	PRIMA.			SECUNDA.			TERTIA.		
	Sig.	Gr.		Sig.	Gr.		Sig.	Gr.	
	D.	H. / //		D.	H. / //		D.	H. / //	
Copula in æqv. dist. à Nodo	6 Jan.	6. 11. 29		2 Julii.	3. 29. 54		25 Dec.	15. 24. 43	
Locus Solis & Lunæ	9 ♄	26. 40. 25		3 ♄	20. 50. 2		9 ♄	15. 35. 21	
Locus Nodi ♀	3 ♄	26. 13. 39		3 ♄	16. 48. 26		3 ♄	7. 27. 40	
	9 ♄	26. 13. 39		9 ♄	16. 48. 26		9 ♄	7. 27. 40	
Distantia Solis à Nodo		0. 26. 46			4. 1. 36			8. 7. 41	
Reductio	Subtr.	0. 7		Subtr.	1. 5		Subtr.	2. 5	
Horarius Lunæ fictus		32. 7			32. 43			34. 34	
Horarius Solis verus		2. 33			2. 23			2. 33	
Horarius fictus Lunæ à Sole		29. 34			30. 20			32. 1	
Differentia temporis	Subtr.	14		Subtr.	2. 9		Subtr.	3. 55	
Obscuratio maxima T. M.	6 Jan.	6. 11. 15		2 Jul.	3. 27. 45		25 Dec.	15. 20. 48	
Locus Solis	9 ♄	26. 40. 24		3 ♄	20. 49. 57		9 ♄	15. 35. 11	
Locus Lunæ in orbitâ requis.	9 ♄	26. 40. 18		3 ♄	20. 48. 57		9 ♄	15. 33. 16	
Argumentum latitudinis		0. 26. 45			4. 1. 31			8. 7. 31	
Dat arcum inter centra	Merid.	2. 28		Sept.	22. 17		Merid.	44. 53	
Qui ampliatus fit		2. 30			22. 39			45. 36	
Tempus Anomalicum Lunæ est	5 D.	19. 13. 7		6 D.	18. 11. 56		9 D.	15. 5. 3	
Hoc dat semidiametrum disci		1. 0. 9			1. 0. 44			1. 2. 24	
Et semidiametrum Lunæ		15. 27			15. 37			16. 3	
Est verò semissis Parall. ☉is		30			30			30	
Et Semidiameter Solis		15. 31			15. 0			15. 32	
Semidiameter Penumbrae est		31. 28			31. 7			32. 5	
Semidiameter Umbrae Lunæ	(Lat. Circ. Inc.)	4			37			31	
Summa Semid. disci & Penumb.		1. 31. 37			1. 31. 51			1. 34. 29	
Differentia Semidiametrorum		28. 41			29. 37			30. 19	
Horarius Lunæ verus		32. 27			33. 20			36. 6	
Horarius Lunæ à Sole		29. 54			30. 57			33. 33	
Ampliatus		30. 24			31. 28			34. 6	



	0 / 11	0 / 11	0 / 11
Scrúpula dimidia durationis	1.31.35	1.29. 1	1.22.45
Scrúpula dimidia moræ umbræ	1. 0. 6	56.21	42.33
Scrúpula dimidia moræ Penumb.	28.35	19. 4	
Hinc dimidia duratio omnimod.	3. 0.45	2.49.44	2.25.36
Mora dimidia Umbræ Lunæ in disco	1.58.37	1.47.27	1.14.52
Mora dimidia Penumbrae in disco	56.25	36.21	
Ergo Uraniburgi numerabuntur			
Sole incipiente in Ortu	6 Jan. 3.10.30	2 Jul. 0.38. 1	25 Dec.12.55.12
Totaliter deficiente in Ortu	4.12.38	1.40.18	14. 5.56
Definente deficere in Ortu	5.14.50	2.51.24	
Deficiente totaliter in Nonages.	6.11.15	3.27.45	15.20.48
Incipiente deficere in occasu	7. 7.40	4. 4. 6	
Totaliter deficiente in occasu	8. 9.52	5.15.12	16.35.40
Definente deficere in occasu	9.12. 0	6.17.29	17.46.24
Aqvatio Tychonica	Subtr. 8.11	Subtr. 6.49	Subtr. 5.21

**SECUNDA ECLIPSIS SOLIS  
LIPSIÆ. GEDANI.**

Die 2. Julii.	Temp. med.		Temp. app.		Temp. med.		Temp. app.	
	H	/ //	H	/ //	H	/ //	H	/ //
Initium	3.	23. 59	3.	17. 10	3.	59. 9	3.	52. 20
Maxima obscuratio	4.	27. 30.	4.	20. 41.	4.	54. 41	4.	47. 52
Finis	5.	26. 10.	5.	19. 21.	5.	46. 19	5.	39. 30
Tota duratio			2.	2. 11			1.	47. 10
Quantitas			D.6.34.	48			D.5. 7.	12



D 3



## ECLIPSES LUNÆ.

	PRIMA.				SECUNDA.			
	Sig.	Gr.			Sig.	Gr.		
	D	H.	/	//	D.	H	/	//
Copula in æqv. distantia à Nodo	16. Jun.	15.	12.	39	11. Dec.	11.27.48		
Locus Solis	3. ☿	6.	4.	43	9. ♄	1. 6.55		
Locus Lunæ	9. ♁	6.	4.	43	3. ☿	1. 6.55		
Locus Nodi	8. ♁	17.	37.	45	♁ ☿	8. 12.41		
Distantia opposit. Solis à Nodo		11.	33.	2		7. 5.46		
Reductio	Add.		2.	54	Add.			1.50
Horarius Lunæ fictus			34.	1				31.4
Horarius Solis verus			2.	23				2.33
Horarius Lunæ fictus à Sole			31.	38				28.31
Differentia temporis	Add.		5.	30	Add.			3.51
Obscuratio maxima Temp. Med.	16. Jun.	15.	18.	9	11. Dec.	11.31.39		
Locus Solis	3. ☿	6.	4.	56	9. ♄	1. 7. 5		
Locus Lunæ requisitus in orbitâ	9. ♁	6.	7.	37	3. ☿	1. 8.45		
Argumentum latitudinis			11	3 2. 49				7. 5.36
Dat arcum inter centra	S. 1. 3. 34		1. 2. 54	Se	Mer.	0.39.13		
Tempus Anomalicum Lunæ	8. 17. 57.40			cundam	3. D. 18. 24. 23			
Dat Parallaxin Lunæ	1. 1. 55			P				59. 9
Semidiametrum Lunæ	15. 55			racepcu				15.12
Verum Horarium Lunæ	35.18			m128.				30.54
Est verò Parallaxis Solis	1. 0			T				1. 0
Semidiameter Solis	15. 0			abula				15.32
Summa ergo ex Parallaxibus	1. 2.55			mm				1. 0. 9
Semidiameter umbræ terræ est	47. 55			Ru				44.37
Summa ssdd. ☽ & umbræ terræ	1.3.50			8.				59.49
Differentia earum	32. 0			Tabula				29.25
Scrupula defectus	16			0.56				20.36
Valent digitos Eclipticos	Dig. 0. 6. 2			Dig. 0. 21. 7	Dig 8.			7. 54
Scrupula dimidiæ durationis	5.50			10.52				45.10
Horarius verus Lunæ à Sole est	32.55			19.48				28.21
Tempus dimidiæ durationis	10.38							1.35.35
Ergo Temp. Med. Initium	15. 7.31			14. 58. 21				9. 56. 4
Medium	15. 18. 9			15. 18. 9	11. Dec. 11.31.39			
Finis	15. 28.47			15. 37. 57				13. 7.14
Æqvatio Tychonica	Subt.	2.11			Subt.			0.24



Prior Lunarium Eclipsium observatu dignissima erit, quia Luna umbram terrae tantum stringit. Secundum Argolum quidem Luna profundius in umbram ingressura est. Sed juxta Horroccio-Flamstedianas Tabulas plane nulla Eclipsis speranda, nisi quod Luna Penumbra incurrat, ut ex subjecto calculo Dn. M. Georg. Sam. Dörfelii patet.

Calculus Eclipsos Lunaris Penumbratilis, Anno 1684.  
d. 17 Jun. ex Tabulis Flamstedianis.

	h / //	o / //
Temp. med. Obscur. max. Uranib. D. 16 Jun.	15. 22. 32.	Semidiameter Solis 0. 15. 50
Aequatio Temp. Empirico-Astr. med. Subtr.	0. 2. 19	Lunæ 0. 15. 51
Locus Solis	S. 3. 6. 3. 56	Umbræ 0. 44. 0
Locus Lunæ in Orbitâ	9. 6. 6. 46	Arcus inter centra I. 2. 28
Reductio add.	0. 0. 2. 50	Nulla igitur dabitur Eclipsis ab
Latitudo ☽ Septentr.	0. 1. 2. 12	Umbræ totali, sed distantia mar-
Verus	9. 17. 25. 17	ginum Lunæ & Umbræ 0. 2. 37
Inclinatio Orbitæ ☽	0. 5. 17. 40	Penumbra 0. 31. 40
Horarius Solis	0. 0. 2. 23	Occupat Scrupula quasi-defe-
reductus ad Orbit. ☽	0. 0. 2. 22	ctus 0. 29. 3
Lunæ	0. 0. 35. 13	quæ valent Digitos quasi-Eclipti-
		COS. II. 0. 0

ECLIPSES SEU OCCULTATIONES RELIQUORUM PLANETARUM A LUNA, QUARUM NULLA IN NOSTRO HORIZONTE CONSPICIETUR.

	I.	II.	
Occultationes Saturni	H /	H /	
Uraniburgi numerabuntur	1. Febr.	17. Mart.	Saturnus apud nos à Lunâ Semi-
Saturno tegi incipiente in Ortu	9. 16	16. 51	diametro circiter ejusdem Au-
In Conjunctione in Nonag.	10. 27	18. 3	strum versus aberit; in regionibus
Saturno desinente tegi in Occasu	11. 38	19. 15	Septentrionalioribus occultabi-
Tota duratio	2. 22	2. 24	tur.
Vera distantia latit. Saturni à ☽	M. I. 6	M. I. 6	



## Occultationes Martis

Uraniburgi numerabuntur	I. H / 1. Julii	II. H / 30. Julii
Marte tegi incipiente in ortu	13. 12	6. 5
In centro ☽ exist. in ortu		6. 35
Definente tegi in ortu		7. 6
In centro ☽ exist. in Nonag.	13. 44	8. 22
Incipiente tegi in occasu		9. 38
In centro ☽ exist. in occasu		10. 9
Definente tegi in occasu	14. 16	10. 39
Tota Duratio	1. 4	4. 34
Vera dist. latit. ♂ à ☽	S. I. 14	M. O. 19

Uraniburgi numerabuntur	I. H / 7. Jan	II. H / 6. Jun	III. H / 22. Dec.
Venere incipiente tegi in ortu	9. 17	6. 28	11. 24
In centro ☽ exist. in ortu	9. 49	6. 59	12. 5
Definente tegi in ortu	10. 21	7. 30	
In centro ☽ exist. in Nonag.	11. 54	8. 55	13. 13
Incipiente tegi in occasu	13. 27	10. 20	
In centro ☽ exist. in occasu	13. 59	10. 51	14. 21
Definente tegi in occasu	14. 31	11. 22	15. 2
Tota Duratio	5. 14	4. 54	3. 38
Vera dist. latit. ♀ à ☽	0. 0	M. O. 14	M. O. 51.

Mense Junio Venus apud nos  $\frac{2}{3}$  diametri Lunaribus Boream versus videbitur. Occidentioribus autem & Australioribus à Lunâ occultabitur.

Uraniburgi numerabuntur	I. H / 4. Jun.	II. H / 30. Jul.	III. H / 25. Dec.
Mercurio incipiente tegi in ortu	13. 44	9. 56	22. 8
In centro ☽ existente in ortu	14. 13	10. 37	22. 58
Definente tegi in ortu	14. 46	11. 41	
In centro ☽ exist. in Nonag.	16. 12	12. 4	23. 52
Incipiente tegi in occasu	17. 38	12. 27	26. Dec.
In centro ☽ exist. in occasu	18. 11	13. 31	0. 46.
Definente tegi in occasu	18. 40	14. 12	1. 36
Tota Duratio	4. 56	4. 16	3. 28
Vera Dist. latit. ♀ à ☽	S. O. 7	M. O. 44	M. O. 55

Plura Astronomica reperiuntur in Calendariis meis.



Ortus & Occasus Planetarum sub Elevatione Poli 50. gr. 30. min.  
 Januarii. Anno 1684.

Kalendari- um Julianum,	☉		☽		♂		♀		♃		Kalenda- rium Gregori- anum.
	Ortu H. /	Occal. H. /	Ortus mat. H. /	Ortus vesp. H. /	Ortus vesp. H. /	Occal. vesp. H. /	Occal. vesp. H. /	Durat. appar. H. /	Occal. vesp. H. /	Jurat. ppar.	
1. Circ Chr.	7.55	4. 5	1.47	7.51	9.40	7.46	5. 7	0.25			11
2	7.54	4. 6	3. 4	7.46	9.36	7.46	5.10	0.27			12
3	7.53	4. 7	4.21	7.41	9.31	7.46	5.13	0.29			13
4	7.52	4. 8	5.31	7.37	9.27	7.46	5.16	0.31			14
5	7.51	4. 9	6.35	7.32	9.22	7.46	5.19	0.33			15
6. F. Epiph.	7.50	4.10	Oc.v.	7.27	9.18	7.46	5.21	0.34			16.R.2Ep.
7	7.49	4.11	5. 6	7.22	9.13	7.46	5.24	0.36			17Anton.
8	7.47	4.13	6.11	7.17	9. 9	7.46	5.27	0.38			18
9	7.46	4.14	7.13	7.13	9. 4	7.46	5.30	0.40			19
10	7.45	4.15	8.19	7. 8	9. 0	7.46	5.33	0.42			20 F. Seb.
11	7.43	4.17	9.22	7. 3	8.55	7.46	5.36	0.44			21
12	7.42	4.18	10.26	6.59	8.51	7.46	5.39	0.46			22
13. F. 1. Epiph.	7.41	4.19	11.28	6.54	8.46	7.46	5.42	0.47			23 B.3.Ep
14	7.39	4.21	Oc.m	6.50	8.42	7.47	5.45	0.49			24
15	7.38	4.22	0.33	6.46	8.38	7.47	5.48	0.50			25C.Pauli
16	7.36	4.24	1.39	6.42	8.34	7.47	5.51	0.52			26
17. Anton.	7.35	4.25	2.50	6.37	8.29	7.47	5.54	0.54			27
18	7.33	4.27	3.54	6.33	8.25	7.47	5.57	0.55			28
19	7.32	4.28	5. 1	6.29	8.21	7.48	6. 0	0.57			29
20. F. 2. Epiph.	7.30	4.30	6. 1	6.24	8.16	7.48	6. 3	0.58			30B.Sept.
21. Fab. Seb.	7.28	4.32	6.52	6.20	8.12	7.48	6. 6	1. 0			31
22	7.27	4.33	Ort.v	6.16	8. 7	7.48	6. 9	1. 1			1. Febr.
23	7.25	4.35	6.11	6.11	8. 2	7.49	6.12	1. 3			2.P.Mar.
24	7.24	4.36	7.31	6. 7	7.58	7.49	6.15	1. 4			3
25. Conv. P.	7.22	4.38	8.51	6. 2	7.53	7.50	6.18	1. 6	5.42.	0	4
26	7.20	4.40	10.12	5.58	7.48	7.50	6.21	1. 7	5.48.	4	5
27. F. Sept.	7.19	4.41	11.31	5.53	7.43	7.51	6.24	1. 9	5.53.	8	6 B.Sexag
28	7.17	4.43	Or.m	5.49	7.38	7.51	6.27	1.10	5.59.	12	7
29	7.15	4.45	0.49	5.44	7.34	7.52	6.30	1.12	6. 5.	16	8
30	7.13	4.47	2. 6	5.40	7.29	7.52	6.33	1.13	6.11.	21	9
31	7.12	4.48	3.18	5.35	7.24	7.53	6.36	1.15	6.17.	25	10

Mercurius circa diem 26. emergit vespere ex solis radiis.

An. IV.

E

enus  
metri  
erfus  
enta-  
Au-  
â oc-  
  
ra A-  
mica  
un-  
Ka-  
iis



Ortus & Occasus Planetarum sub Elevatione Poli 50. gr. 30. m.  
 Februarii. Anno 1684.

Kalendari- um Julianum.	☉	☉	☾	♃	♄	♅	♆	♇	♈	♉	Kalenda- rium Gregori- anum.
	Ortu H. /	Occal. H. /	Ortus mat. H. /	Occal. mat. H. /	Ortus vesp. H. /	Occal. vesp. H. /	Occal. vesp. H. /	Durat. appar. H. /	Occal. vesp. H. /	Durat. appar. /	
1	7. 10	4. 50	4. 24	Saturnus pernox.	7. 20	7. 53	6. 39	1. 16	6. 23	29	11
2. Purif. M.	7. 8	4. 52	5. 20		7. 15	7. 54	6. 42	1. 18	6. 29	33	12
3. F. Sexag.	7. 6	4. 54	6. 6		7. 11	7. 54	6. 46	1. 19	6. 35	37	13 B.E.M
4	7. 4	4. 56	6. 42		7. 6	7. 55	6. 49	1. 21	6. 38	38	14
5	7. 3	4. 57	Occ.v		7. 2	7. 55	6. 52	1. 22	6. 41	39	15
6 Doroth	7. 1	4. 59	6. 4		6. 57	7. 56	6. 55	1. 23	6. 44	40	16 Ciner.
7	6. 59	5. 1	7. 8		6. 53	7. 56	6. 58	1. 25	6. 47	41	17
8	6. 57	5. 3	8. 12		6. 48	7. 57	7. 2	1. 26	6. 48	41	18
9	6. 55	5. 5	9. 16		6. 44	7. 57	7. 5	1. 28	6. 49	41	19
10 F. Est. M	6. 53	5. 7	10. 20		7. 2	6. 39	7. 8	1. 29	6. 50	40	20 B. Inv.
11	6. 52	5. 8	11. 26	6. 58	6. 35	7. 58	7. 11	1. 31	6. 50	38	21
12	6. 50	5. 10	Occ.m.	6. 54	6. 30	7. 59	7. 15	1. 32	6. 48	34	22 Cat. P.
13 Ciner.	6. 48	5. 12	0. 33	6. 50	6. 26	7. 59	7. 18	1. 34	6. 45	29	23 Angar.
14	6. 46	5. 14	1. 40	6. 46	6. 21	8. 0	7. 22	1. 35	6. 42	24	24
15	6. 44	5. 16	2. 47	6. 42	6. 17	8. 0	7. 25	1. 37	6. 39	19	25 Matth.
16	6. 42	5. 18	3. 48	6. 38	6. 12	8. 1	7. 28	1. 39	6. 33	12	26
17 F. Invoc	6. 40	5. 20	4. 42	6. 34	6. 8	8. 1	7. 32	1. 40	6. 26	3	27 A Rem
18	6. 38	5. 22	5. 28	6. 30	6. 3	8. 2	7. 35	1. 42	6. 18	0	28
19	6. 37	5. 23	6. 6	6. 26	5. 59	8. 2	7. 39	1. 43	6. 9		29
20 Angar	6. 35	5. 25	Ort.v	6. 22	5. 54	8. 3	7. 42	1. 45	Mercurius vesperi conditur Solis radius, circa diem 18.		1. Martii.
21	6. 33	5. 27	6. 29	6. 18	Jupiter pernox.	8. 4	7. 45	1. 47			2
22 Cat. Pet.	6. 31	5. 29	7. 52	6. 14		8. 4	7. 49	1. 48			3
23	6. 29	5. 31	9. 15	6. 10		8. 5	7. 52	1. 50			4
24 F Rem.	6. 27	5. 33	10. 36	6. 6		8. 5	7. 56	1. 52			5 A. Ocul.
25 Matthi.	6. 25	5. 35	Ort.m	6. 3		8. 6	7. 59	1. 53			6
26	6. 23	5. 37	0. 0	5. 59		8. 7	8. 2	1. 55			7
27	6. 21	5. 39	1. 14	5. 55		8. 7	8. 6	1. 57			8
28	6. 19	5. 41	2. 22	5. 51		8. 8	8. 9	1. 59			9
29	6. 17	5. 43	3. 22	5. 47		8. 8	8. 13	2. 0			10



Ortus & Occasus Planetarum sub Elevatione Poli 50. gr. 30. m.

Martii

Anno 1684

Kalenda- rium Julianum	☉	☉	☾	♃	♄	♂	♀	♀	♁	♁	Kalenda- rium Gregori- anum.
	Ortus	Occal.	Ortus mat.	Occal. matut.	Occal. natut.	Occaf. vesp.	Occaf. vesp.	Durat app.			
	H. /	H. /	H. /	H. /	H. /	H. /	H. /	H. /			
1	6.15	5.45	4.12	5.43	6.15	8.9	8.16	2.2			11
2 E. Oculi	6.14	5.46	4.51	5.39	6.11	8.10	8.19	2.4			12 A. Lat
3	6.12	5.48	5.21	5.36	6.8	8.10	8.23	2.5			13 (Greg.
4	6.10	5.50	5.45	5.32	6.4	8.11	8.26	2.7			14
5	6.8	5.52	6.8	5.28	6.0	8.12	8.30	2.8			15
6	6.6	5.54	Occ.v	5.25	5.57	8.12	8.33	2.10			16
7	6.4	5.56	7.13	5.21	5.53	8.13	8.37	2.12			17 Gertr
8	6.2	5.58	8.18	5.17	5.49	8.14	8.40	2.13			18
9 E. Latar	6.0	6.0	9.23	5.13	5.45	8.15	8.44	2.15			19 A. Jud
10	5.58	6.2	10.30	5.10	5.42	8.15	8.47	2.16			20
11	5.56	6.4	11.37	5.6	5.38	8.16	8.51	2.18			21
12 Greg.	5.54	6.6	Occ.m	5.2	5.34	8.16	8.54	2.19			22
13	5.52	6.8	0.43	4.59	5.30	8.17	8.58	2.21			23
14	5.50	6.10	1.45	4.55	5.26	8.17	9.1	2.22			24
15	5.48	6.12	2.42	4.51	5.22	8.18	9.5	2.24			25 Ann. M
16 E. Jud.	5.46	6.14	3.30	4.47	5.19	8.18	9.8	2.25			26 A. Palm
17 Gertr.	5.45	6.15	4.10	4.43	5.15	8.19	9.12	2.27			27
18	5.43	6.17	4.44	4.39	5.11	8.19	9.15	2.28			28
19	5.41	6.19	5.11	4.35	5.7	8.20	9.19	2.30			29
20	5.39	6.21	5.39	4.32	5.3	8.20	9.22	2.31			30 Virid
21	5.37	6.23	Ort.v	4.29	4.59	8.21	9.26	2.33			31 Passio.
22	5.35	6.25	8.18	4.25	4.55	8.21	9.29	2.34			1 Aprilis.
23 E. Palm	5.33	6.27	9.42	4.21	4.51	8.22	9.33	2.35			2 A. Pasch
24	5.32	6.28	11.6	4.18	4.47	8.22	9.36	2.37			3
25 Ann. M	5.30	6.30	Ort.m	4.14	4.43	8.23	9.39	2.38			4
26	5.28	6.32	0.19	4.10	4.39	8.23	9.42	2.39			5
27 Virid.	5.26	6.34	1.25	4.6	4.35	8.23	9.46	2.40			6
28 Passio.	5.24	6.36	2.19	4.2	4.31	8.24	9.49	2.41			7
29	5.23	6.37	3.1	3.59	4.27	8.24	9.52	2.43			8
30 E. Pasch.	5.22	6.38	3.31	3.55	4.23	8.25	9.56	2.44			9 A. Qvas.
31	5.20	6.40	3.59	3.51	4.19	8.25	9.59	2.45			10

Mercurius in magna elongatione a Sole nequit tamen oriri mane heliacè;  
in Hemisphærio vero Austr. cernitur clarissime.





Ortus & Occasus Planetarum sub Elevatione Poli 50. gr. 30. m.

Aprilis.

Anno 1684.

Kalenda- rium Julianū.	☉	☉	☾	♄	♃	♂	♀	♀	♁	Kalenda- rium Gregoria- num.
	Ortus	Occal.	Ortus mat.	Occal. mat.	Occal. mat.	Occaf. vesp.	Occal. vesp.	Durat app.		
	H. /	H. /	H. /	H. /	H. /	H. /	H. /	H. /		
1	5.18	6.42	4. 21	3. 47	4. 15	8. 25	10. 2	2.46	Mercurius penes nos latebit sub Sole.	11
2	5.16	6.44	4. 43	3. 44	4. 11	8. 26	10. 5	2.48		12
3	5.14	6.46	5. 2	3. 40	4. 8	8. 26	10. 8	2.49		13
4 Ambr	5. 12	6.48	Occ.v	3. 36	4. 4	8. 27	10. 11	2.50		14
5	5. 11	6.49	7. 23	3. 33	4. 0	8. 27	10. 14	2.51		15
6 E. Qv.	5. 9	6.51	8. 29	3. 29	3. 56	8. 27	10. 18	2.53		16 A. Mis D.
7	5. 7	6.53	9. 38	3. 25	3. 52	8. 28	10. 21	2.54		17
8	5. 5	6.55	10. 42	3. 21	3. 49	8. 28	10. 24	2.55		18
9	5. 4	6.56	11. 44	3. 18	3. 45	8. 29	10. 27	2.57		19
10	5. 2	6.58	Occ.m	3. 14	3. 41	8. 29	10. 30	2.58		20
11	5. 0	7. 0	0. 43	3. 10	3. 37	8. 29	10. 33	2.59		21
12	4.58	7. 2	1. 31	3. 6	3. 33	8. 30	10. 35	3. 0		22
13 E. M. D.	4.56	7. 4	2. 13	3. 3	3. 30	8. 30	10. 38	3. 0		23. A. Jub.
14	4.55	7. 5	2. 50	2. 59	3. 26	8. 30	10. 40	3. 1		24 (Georg
15	4.53	7. 7	3. 19	2. 55	3. 22	8. 30	10. 43	3. 2		25 Marcus
16	4.51	7. 9	3. 45	2. 51	3. 18	8. 31	10. 46	3. 3		26
17	4.49	7. 11	4. 9	2. 47	3. 14	8. 31	10. 48	3. 4		27
18	4.48	7. 12	4. 35	2. 44	3. 11	8. 31	10. 51	3. 4		28
19	4.46	7. 14	Ort.v	2. 40	3. 7	8. 31	10. 53	3. 5		29
20 E. Jub	4.44	7. 16	8. 45	2. 36	3. 3	8. 32	10. 56	3. 6		30 A. Cant.
21	4.43	7. 17	10. 6	2. 32	2. 59	8. 32	10. 58	3. 6		1 Maji P. J.
22	4.41	7. 19	11. 17	2. 28	2. 55	8. 32	11. 0	3. 6		2
23 Geor	4.40	7. 20	Ort.m	2. 25	2. 51	8. 32	11. 1	3. 6		3 Cr. Inv.
24	4.38	7. 22	0. 17	2. 21	2. 47	8. 32	11. 3	3. 6		4
25 Marc	4.36	7. 24	1. 4	2. 17	2. 44	8. 33	11. 5	3. 6		5
26	4.35	7. 25	1. 39	2. 13	2. 40	8. 33	11. 7	3. 5		6
27 E. C.	4.33	7. 27	2. 9	2. 9	2. 36	8. 33	11. 9	3. 5		7 A. Rog.
28	4.32	7. 28	2. 34	2. 6	2. 32	8. 33	11. 10	3. 5		8
29	4.30	7. 30	2. 56	2. 2	2. 28	8. 33	11. 12	3. 5		9
30	4.28	7. 32	3. 13	1. 58	2. 24	8. 33	11. 14	3. 5		10

Mars conditur vesperi radiis Solis, circa diem 14.



Ortus & Occasus Planetarum sub Elevatione Poli 50. gr. 30. m.

Anno 1684.

Maji.

Kalendarium Julia num.	☉ Ortus H /	☉ Occaf. H. /	☾ Ortus mat. H /	♃ Occaf. matut. H /	♄ Occaf. mat. H /	♂ Occaf. vesp. H /	♀ Occaf. vesp. H /	♀ Durat app. H. /	♁ Occaf. vesp. H /	♁ Durat app. /	Kalenda- rium Gregoria num.			
1 Phil. Jac.	4.27	7.33	3.31	1.54	2.20		11.14	3.4			11 Af. D.			
2	4.25	7.35	3.50	1.50	2.16		11.15	3.3			12			
3 Cr. Inv.	4.24	7.36	4.9	1.47	2.13	Mars later sub radius Solis.	11.15	3.2	Emergit ex Solis radius.	Mercurius vesperi circa diem 12.	13			
4 E. Rogate	4.22	7.38	Occ v	1.43	2.9		11.16	3.1					14 A. Exa	
5	4.21	7.39	8.38	1.39	2.5		11.16	3.0					15	
6	4.19	7.41	9.42	1.35	2.1		11.17	2.58					16	
7	4.18	7.42	10.42	1.31	1.57		11.17	2.57					17	
8 Asc. D.	4.17	7.43	11.35	1.28	1.54		11.18	2.56					18	
9	4.16	7.44	Occ. m	1.24	1.50		11.18	2.55			8.55			19
10	4.15	7.45	0.18	1.20	1.46		11.19	2.54			9.2			20
11 E. Exau.	4.14	7.46	0.54	1.16	1.42		11.19	2.53			9.9	0		21 A. Pent
12	4.12	7.48	1.23	1.12	1.38		11.18	2.51			9.16	3		22
13	4.11	7.49	1.48	1.8	1.34	11.18	2.50	9.22	7		23			
14	4.10	7.50	2.14	1.4	1.30	11.18	2.48	9.27	11		24 Angar.			
15	4.9	7.51	2.36	1.1	1.26	11.18	2.47	9.32	15		25 Urb.			
16	4.8	7.52	3.2	0.57	1.22	11.17	2.46	9.36	17		26			
17	4.7	7.53	3.29	0.53	1.18	11.17	2.44	9.41	19		27			
18 E. Pent.	4.6	7.54	Ort. v.	0.49	1.14	11.17	2.43	9.44	21		28 A. Tr.			
19	4.5	7.55	8.52	0.45	1.10	11.16	2.41	9.47	23		29			
20	4.4	7.56	9.58	0.41	1.6	11.16	2.40	9.49	24		30			
21 Angaria	4.3	7.57	10.6	0.37	1.2	11.15	2.38	9.52	25		31			
22	4.2	7.58	11.38	0.33	0.58	11.14	2.35	9.54	25		1 Jun. C.			
23	4.1	7.59	Ort. m	0.29	0.54	11.12	2.33	9.56	25		2 (Christi			
24	4.0	8.0	0.10	0.25	0.50	11.11	2.30	9.58	26		3			
25 E. Trin.	3.59	8.1	0.35	0.22	0.46	11.10	2.28	9.59	26		4 A. i. Tr.			
26	3.58	8.2	0.59	0.18	0.42	11.9	2.26	9.59	25		5			
27	3.58	8.2	1.16	0.14	0.38	11.8	2.23	9.59	24		6			
28	3.57	8.3	1.34	0.10	0.34	11.6	2.21	9.59	23		7			
29 Corp. C.	3.56	8.4	1.55	0.6	0.30	11.5	2.18	9.59	22		8 Medard			
30	3.56	8.4	2.14	0.2	0.26	11.4	2.16	9.59	21		9			
31	3.55	8.5	2.36	Occ. v	0.22	11.2	2.14	9.58	19		10			



Ortus & Occasus Planetarum sub Elevatione Poli 50. gr. 30. m.

Junii.

Anno 1684.

Kalenda- rium Julianum	☉	☉	☾	♃	♄	♅	♆	♇	♈	♉	♊	Kalenda- rium Gregori- anum.
	Ortus H. /	Occaf. H. /	Ortus mat. H. /	Occaf vesp. H. /	Occaf. mat. H. /	H. /	Occaf. vesp. H. /	Durat. app. H. /	Occaf. vesp. H. /	Durat. appar. /		
1 E.1.Trin	3.55	8. 5	3. 2	11.50	0.18		11. 0	2.12	9.56	17	11 A.2.Tr	
2	3.55	8. 5	3.23	11.46	0.14		10.58	2. 9	9.54	14	12	
3	3.54	8. 6	Occ.v	11.42	0.10		10.56	2. 7	9.52	11	13	
4	3.54	8. 6	9.27	11.38	0. 6		10.54	2. 5	9.48	7	14	
5	3.54	8. 6	10.16	11.34	0. 2		10.52	2. 3	9.44	3	15 Vitus.	
6	3.53	8. 7	10.53	11.30	Occ.v.		10.50	2. 1	9.41	0	16	
7	3.53	8. 7	11.25	11.25	11.50	Mars laet sub radius Solis.	10.48	1.58			17	
8 E.2.Trin	3.53	8. 7	11.50	11.21	11.46		10.46	1.56				18 A.3.Tr.
9 (Medar.	3.53	8. 7	Occ.m	11.17	11.42		10.44	1.54				19
10	3.53	8. 7	0.13	11.13	11.38		10.42	1.52				20
11	3.53	8. 7	0.36	11. 9	11.34		10.40	1.50				21
12	3.53	8. 7	0.59	11. 5	11.30		10.37	1.48				22
13	3.53	8. 7	1.24	11. 1	11.26		10.35	1.46				23
14	3.53	8. 7	1.50	10.58	11.23		10.33	1.44				24 Joh.B.
15 E.3.Tr.	3.53	8. 7	2.28	10.54	11.19		10.31	1.42				25 A.4.Tr
16 (Vitus)	3.53	8. 7	3.12	10.50	11.15		10.29	1.40				26
17	3.54	8. 6	Ort.v	10.46	11.11		10.26	1.38				27
18	3.54	8. 6	9.27	10.42	11. 7		10.24	1.36				28
19	3.54	8. 6	10. 3	10.38	11. 3		10.22	1.34				29 Pet.P.
20	3.55	8. 5	10.33	10.34	10.59		10.19	1.32				30
21	3.55	8. 5	10.57	10.30	10.55		10.16	1.29				1 Julii.
22 E.4.Tr	3.56	8. 4	11.17	10.26	10.52	10.13	1.27				2 A.5.Tr.	
23	3.56	8. 4	11.35	10.22	10.48	10.10	1.25				3 (Visit M	
24 Joh.B	3.57	8. 3	11.53	10.18	10.44	10. 8	1.23				4	
25	3.57	8. 3	Or.m	10.14	10.40	10. 5	1.20				5	
26	3.58	8. 2	0.13	10.10	10.36	10. 2	1.18				6	
27	3.58	8. 2	0.33	10. 6	10.33	9.59	1.16				7	
28	3.59	8. 1	0.57	10. 2	10.29	9.56	1.13				8	
29 E.5.Tr	4. 0	8. 0	1.25	9.58	10.25	9.53	1.11				9 A.6.Tr.	
30 (Pet.P.)	4. 1	7.59	1.59	9.54	10.21	9.50	1. 9				10	

Mercurius circa diem 6. vesperi revertitur sub  
Solis radios.



Ortus & Occasus Planetarum sub Elevatione Poli 50. gr. 30. min.

Anno 1684.

Julii.

Kalenda- rium Julianum	☉	☉	☾	♃	♄	♅	♆	♇	♈	♉	♊	Kalenda- rium Gregori- anum.			
Ortus	Occaf.	Ortus matut.	Occaf. vesp.	Occaf. vesp.	Ort. mat.	Occaf. vesp.	Durat. appar.	Ortus mat.	Durat. appar.						
H. /	H. /	H. /	H. /	H. /	H. /	H. /	H. /	H. /	H. /						
1	4. 2	7. 58	2. 41	9. 51	10. 18			9. 47	1. 7	Mercurius circa diem 16. emergit mane ex Solis radiis.			11		
2 Visit. M.	4. 3	7. 57	Occ. v	9. 47	10. 14			9. 44	1. 5						12
3	4. 4	7. 56	8. 48	9. 43	10. 11			9. 41	1. 3						13 Marg.
4	4. 5	7. 55	9. 23	9. 40	10. 7			9. 38	1. 2						14
5	4. 6	7. 54	9. 52	9. 36	10. 3			9. 34	1. 0						15 Div. Ap
6 E. 6. Tr.	4. 7	7. 53	10. 16	9. 32	10. 0			9. 31	0. 58						16 A. 7. Tr.
7	4. 8	7. 52	10. 39	9. 28	9. 56			9. 28	0. 56						17
8	4. 9	7. 51	11. 2	9. 25	9. 53			9. 25	0. 54						18
9	4. 10	7. 50	11. 25	9. 21	9. 49			9. 22	0. 52						19
10	4. 11	7. 49	11. 51	9. 18	9. 45			9. 19	0. 50						20
11	4. 13	7. 47	Occ. m	9. 14	9. 41			9. 15	0. 48			21			
12	4. 14	7. 46	0. 22	9. 10	9. 38			9. 12	0. 46			22 Mar. M			
13 E. 7. Tr	4. 15	7. 45	1. 0	9. 6	9. 34			9. 8	0. 44			23 A. 8. Tr			
14 (Marg)	4. 16	7. 44	1. 46	9. 2	9. 30			9. 5	0. 42			24			
15 Div. Ap	4. 17	7. 43	2. 42	8. 58	9. 26			9. 1	0. 40			25 Jacob 9			
16	4. 18	7. 42	Ort. v.	8. 54	9. 22			8. 58	0. 38	2. 55	1	26			
17	4. 19	7. 41	8. 31	8. 50	9. 19			8. 54	0. 36	2. 54	4	27			
18	4. 21	7. 39	8. 57	8. 46	9. 15			8. 51	0. 34	2. 52	8	28			
19	4. 22	7. 38	9. 18	8. 42	9. 11	3. 11		8. 47	0. 32	2. 49	12	29			
20 E. 8. Tr	4. 24	7. 36	9. 38		9. 8	3. 11		8. 43	0. 30	2. 47	16	30 A. 9. Tr			
21	4. 25	7. 35	9. 56		9. 4	3. 10		8. 39	0. 28	2. 48	18	31			
22 Mar. M	4. 27	7. 33	10. 14		9. 1	3. 10		8. 35	0. 25	2. 50	19	1 Augusti			
23	4. 28	7. 32	10. 35		8. 57	3. 9		8. 31	0. 23	2. 53	17	2 Vinc. P.			
24	4. 30	7. 30	10. 59		8. 54	3. 9		8. 27	0. 21	2. 56	16	3			
25 Jacob 9	4. 32	7. 28	11. 24		8. 50	3. 8		8. 23	0. 19	2. 58	15	4			
26	4. 33	7. 27	11. 53		8. 47	3. 8		8. 19	0. 17	3. 1	13	5 Domin.			
27 E. 9. Tr.	4. 35	7. 25	Or. m		8. 43	3. 8		8. 15	0. 14	3. 5	12	6 A. 10. Tr.			
28	4. 36	7. 24	0. 31		8. 39	3. 7		8. 11	0. 12	3. 9	11	7			
29	4. 38	7. 22	1. 19		8. 36	3. 7		8. 7	0. 10	3. 12	10	8			
30	4. 40	7. 20	2. 16		8. 32	3. 7		8. 3	0. 7	3. 16	8	9			
31	4. 41	7. 19	3. 22		8. 29	3. 7		7. 58	0. 4	3. 21	5	10 Laur.			

Jupiter conditur vesperi radiis Solis, circa diem 28.



Ortus & Occasus Planetarum sub Elevatione Poli 50. gr. 30. m.

Augusti.

Anno 1684.

Kalenda- rium Julianum.	☉	☉	☾	♄	♃	♂	♀	♀	♁	♁	Kalenda- rium Gregori- anum.		
	Ortus H /	Occal H. /	Occal H. /			Ortus mat. H /	Occal vesp. H /	Durat app. H /	Ortus mat. H /	Durat app. /			
1 Vinc. Pet.	4.43	7. 17	vesp.	Saturnus lateret sub radiis Solis.		3. 6	7.53	0. 1	3.27	3	11		
2	4.45	7. 15	8.19			3. 6	7.48		3.34	0	12		
3 E. 10. Tr	4.47	7. 13	8.44			3. 6	7.44				13 A. 11. Tr		
4	4.48	7. 12	9. 8			3. 6	7.39				14		
5 Domin.	4.50	7. 10	9.31			Jupiter lateret sub radiis Solis.		3. 6	7.35	Mercurius mane conditur Solis radiis circa diem 2.			15 A. 11. M.
6 Clar. Chr	4.51	7. 9	9.57					3. 5	7.30				16
7	4.53	7. 7	10.26					3. 5	7.26				17
8	4.55	7. 5	11. 2					3. 5	7.21				18
9	4.56	7. 4	11.44					3. 5					19
10 E. 11. Tr	4.57	7. 3	Oc. m					3. 5					20 A. 12. T.
11 (Laur.	4.59	7. 1	0.34					3. 5					21
12	5. 1	6. 59	1.35					3. 5					22
13	5. 3	6. 57	2.39					3. 5					23
14	5. 5	6. 55	3.46					3. 5					24 Bart.
15. A. 11. M.	5. 7	6. 53	Ort. v	3. 5							25		
16	5. 8	6. 52	7.47	3. 5							26		
17 E. 12. Tr	5.10	6. 50	8. 6	3. 5							27 A. 13. Tr		
18	5.12	6. 48	8.25	3. 5							28		
19	5.14	6. 46	8.44	3. 5				29 D. Joh.					
20 Bernh.	5.16	6. 44	9. 6	3. 5				30					
21	5.18	6. 42	9.30	3. 5				31					
22	5.20	6. 40	9.59	3. 5				1 Sept. A.					
23	5.22	6. 38	10.32	3. 5				2 (gidio					
24 E. 13. Tr.	5.23	6. 37	11.15	3. 4				3 A. 14. Tr					
25 (Barth	5.25	6. 35	Ort. m	3. 4				4					
26	5.27	6. 33	0. 6	3. 4				5					
27	5.29	6. 31	1. 4	3. 4				6					
28	5.31	6. 29	2.16	3. 4				7					
29 D. Joh.	5.33	6. 27	3.32	3. 4				8 N. Mar					
30	5.35	6. 25	Oc. v	3. 4				9					
31 E. 14. Tr.	5.37	6. 23	7.16	3. 4				10 A. 15. T.					



Ortus & Occasus Planetarum sub Elevatione Poli 50. gr. 30. m.  
Septembris.

Anno 1684.

Kalenda- rium Julianum	☉	☉	☾	♄	♃	♂	♀	♀	♁	♁	Kalenda- rium Gregori- anum.
	Ortus	Occaf.	Occaf. vesp.	Ortus matut.	Ortus mat.	Ortus mat.	Ortus mat.	Durat. appar.			
	H. /	H. /	H. /	H. /	H. /	H. /	H. /	H. /			
1 Aegidi9	5.39	6.21	7.41	4.36		3. 4	5.22				11
2	5.41	6.19	8. 6	4.33		3. 4	5.15	0			12
3	5.43	6.17	8.35	4.30	Jupiter later sub radiis Solis.	3. 4	5. 8	0. 3	Mercurius nobis inconspicuis, in Australi Hemisphario vesperi conspicitur.		13
4	5.45	6.15	9.11	4.27		3. 4	5. 1	0.12			14 Exa. Cr
5	5.46	6.14	9.53	4.25		3. 4	4.54	0.21			15
6	5.48	6.12	10.40	4.22		3. 4	4.48	0.29			16
7 E.15. Tr.	5.50	6.10	11.36	4.19		3. 4	4.42	0.37			17 A.16. Tr
8 Nativ M	5.52	6. 8	Oc m	4.16		3. 4	4.37	0.44			18
9	5.54	6. 6	0.41	4.13		3. 4	4.31	0.51			19
10	5.56	6. 4	1.46	4.10		3. 4	4.26	0.58			20 Angar
11	5.58	6. 2	2.51	4. 7		3. 4	4.21	1. 5			21 Matth.
12	6. 0	6. 0	3.59	4. 5		3. 4	4.16	1.12			22
13	6. 2	5.58	Ort v	4. 2		3. 3	4.10	1.20			23
14 E.16. Tr	6. 4	5.56	6.40	3.59		3. 3	4. 5	1.27			24 A.17 Tr
15 (Exa.C.	6. 6	5.54	7. 0	3.56	Ortus mat.	3. 3	4. 0	1.34		25	
16	6. 8	5.52	7.20	3.53		3. 3	3.54	1.41		26	
17 Angar	6.10	5.50	7.42	3.50	5.58	3. 3	3.49	1.48		27	
18	6.12	5.48	8. 8	3.47	5.56	3. 3	3.46	1.53		28	
19	6.14	5.46	8.40	3.44	5.54	3. 3	3.42	1.58		29 Micha.	
20	6.15	5.45	9.18	3.42	5.51	3. 3	3.39	2. 4		30	
21 E.17 Tr	6.17	5.43	10. 5	3.39	5.49	3. 3	3.36	2. 9		1 Oct. A.18	
22 (Matt.	6.19	5.41	11. 1	3.36	5.47	3. 3	3.33	2.14		2 (Trin.	
23	6.21	5.39	Or. m	3.33	5.45	3. 2	3.29	2.19		3	
24	6.23	5.37	0. 6	3.30	5.42	3. 2	3.26	2.24		4 Francif.	
25	6.25	5.35	1.17	3.28	5.39	3. 2	3.23	2.30		5	
26	6.27	5.33	2.33	3.25	5.36	3. 2	3.19	2.35		6	
27	6.29	5.31	3.53	3.22	5.34	3. 2	3.16	2.40		7	
28 E.18. Tr	6.31	5.29	Occ v	3.19	5.31	3. 2	3.14	2.43		8 A.19. Tr.	
29 Micha	6.32	5.28	6.16	3.15	5.28	3. 1	3.13	2.47		9 Dionyf.	
30	6.34	5.26	6.43	3.12	5.26	3. 1	3.11	2.50		10	

Saturnus emergit manè ex radiis Solis circa diem 3, Jupiter circa  
diem 29, & Venus circa diem 3.

An. IV.

F.



Ortus & Occasus Planetarum sub Elevatione Poli 50. gr. 30. m.  
 Octobris. Anno 1684.

Kalenda- rium Julianum	☉	☉	☾	♃	♄	♅	♆	♇	♈	♉	Kalenda- rium Gregori- anum.
	Ortus H. /	Occal. H. /	Occal. vesp. H. /	Ortus matut. H. /	Ortus natur. H. /	Ortus mat. H. /	Ortus mat. H. /	Durat. app. H. /	Ortus m t. H. /	Durat. appar. /	
1	6.35	5.25	7.16	3.9	5.23	3.1	3.9	2.54			11 Burcha.
2	6.37	5.23	7.56	3.6	5.20	3.1	3.8	2.57			12
3	6.38	5.22	8.42	3.2	5.17	3.1	3.6	3.1			13
4 Francif.	6.40	5.20	9.38	2.59	5.14	3.1	3.4	3.4			14
5 E. 19. Tr.	6.42	5.18	10.39	2.56	5.12	3.0	3.2	3.8			15 A. 20 Tr
6	6.44	5.16	11.45	2.52	5.9	3.0	3.1	3.11			16 Gallus
7	6.46	5.14	Occ. m	2.49	5.6	3.0	2.59	3.15			17
8	6.48	5.12	0.51	2.46	5.4	3.0	2.59	3.17			18 Lucas.
9 Dionys	6.50	5.10	1.59	2.43	5.1	2.59	2.58	3.19			19
10	6.52	5.8	3.7	2.39	4.59	2.59	2.58	3.21			20
11 Burcha	6.53	5.7	4.15	2.36	4.56	2.58	2.57	3.23			21
12 E. 20 Tr	6.55	5.5	5.20	2.33	4.54	2.58	2.57	3.25			22 A. 21. Tr
13	6.57	5.3	Ort. v	2.30	4.51	2.58	2.57	3.28			23
14	6.59	5.1	5.53	2.27	4.49	2.57	2.56	3.30			24
15	7.1	4.59	6.17	2.23	4.46	2.57	2.56	3.32			25
16 Gallus	7.3	4.57	6.48	2.20	4.44	2.56	2.55	3.34			26
17	7.4	4.56	7.22	2.17	4.41	2.56	2.55	3.36			27
18 Lucas	7.6	4.54	8.5	2.14	4.38	2.55	2.55	3.37			28 Sim. J.
19 E. 21. Tr	7.8	4.52	8.57	2.10	4.36	2.55	2.56	3.38			29 A. 22 Tr
20	7.10	4.50	9.55	2.7	4.33	2.54	2.56	3.40			30
21	7.12	4.48	11.3	2.4	4.30	2.54	2.57	3.41			31
22	7.13	4.47	Or m	2.1	4.28	2.53	2.57	3.42			1. Novem
23	7.15	4.45	0.16	1.57	4.25	2.52	2.58	3.43			2 Om. An.
24	7.17	4.43	1.30	1.54	4.22	2.52	2.58	3.44			3
25	7.19	4.41	2.48	1.51	4.19	2.51	2.59	3.46			4
26 E. 22 Tr	7.20	4.40	4.11	1.47	4.17	2.51	2.59	3.47	6.19	0	5 A. 23 Tr.
27	7.22	4.38	5.39	1.44	4.14	2.50	3.0	3.48	6.12	5	6
28 Sim. J.	7.24	4.36	Occ. v	1.40	4.11	2.49	3.1	3.49	6.6	11	7
29	7.25	4.35	5.52	1.36	4.8	2.48	3.1	3.50	6.0	18	8
30	7.27	4.33	6.35	1.33	4.5	2.48	3.2	3.50	5.52	26	9
31	7.28	4.32	7.26	1.29	4.2	2.47	3.3	3.51	5.46	36	10

Mercurius circa diem 12. emergit manè ex Solis radiis.



Ortus & Occasus Planetarum sub Elevatione Poli 50. gr. 30. m.  
 Novembris. Anno 1684.

Kalenda- rium Julianum	☉	☉	☾	♃	♄	♅	♆	♇	♈	♉	Kalenda- rium Gregori- anum.
	Ortus H. /	Occaf. H. /	Occaf. vesp. H. /	Ortus mat. H. /	Ortus mat. H. /	Ortus mat. H. /	Ortus mat. H. /	Durat. app. H. /	Ortus mat. H. /	Durat. appar. /	
1 Om San	7.30	4.30	8.28	1.25	3.59	2.46	3.3	3.52	5.42	41	11 Mart.E
2 E 23. Tr	7.32	4.28	9.32	1.21	3.56	2.45	3.4	3.53	5.40	45	12 A 24. Tr
3 (Anim	7.33	4.27	10.41	1.17	3.53	2.44	3.5	3.54	5.39	48	13
4	7.35	4.25	11.47	1.14	3.50	2.44	3.6	3.54	5.38	50	14
5	7.36	4.24	Occ. m	1.10	3.47	2.43	3.6	3.55	5.39	50	15
6	7.38	4.22	0.55	1.6	3.44	2.42	3.7	3.56	5.40	50	16
7	7.39	4.21	2.3	1.2	3.41	2.41	3.8	3.56	5.41	51	17
8	7.41	4.19	3.8	0.58	3.38	2.40	3.10	3.55	5.41	51	18
9 E 24. Tr	7.42	4.18	4.13	0.55	3.35	2.40	3.11	3.55	5.43	50	19 A. 25 Tr
10	7.43	4.17	5.20	0.51	3.32	2.39	3.13	3.55	5.46	48	20
11 Mart. Ep	7.45	4.15	6.31	0.47	3.29	2.38	3.14	3.55	5.50	46	21 Obl. M.
12	7.47	4.13	Ort v	0.43	3.25	2.37	3.16	3.54	5.53	43	22
13	7.49	4.11	5.19	0.39	3.22	2.36	3.17	3.54	5.56	40	23
14	7.50	4.10	6.0	0.36	3.19	2.36	3.19	3.54	6.0	37	24
15 Leopo	7.51	4.9	6.49	0.32	3.16	2.35	3.20	3.53	6.5	34	25 Catha.
16 E 25 Tr	7.52	4.8	7.44	0.28	3.13	2.34	3.22	3.53	6.9	31	26 A 26 Tr
17	7.53	4.7	8.50	0.23	3.9	2.33	3.23	3.52	6.14	28	27
18	7.54	4.6	9.55	0.19	3.6	2.32	3.25	3.52	6.18	25	28
19 Elifab	7.55	4.5	11.7	0.14	3.2	2.31	3.26	3.51	6.23	22	29
20	7.56	4.4	Or. m	0.10	2.59	2.30	3.28	3.51	6.27	18	30 Andr.
21 Obl. M	7.57	4.3	0.20	0.6	2.55	2.29	3.29	3.50	6.32	15	1 Dec.
22	7.58	4.2	1.39	Ort v	2.51	2.28	3.30	3.49	6.36	11	2
23 E. 26 Tr	7.59	4.1	3.0	11.54	2.48	2.27	3.32	3.49	6.41	7	3 A 1. Adv.
24	8.0	4.0	4.25	11.50	2.44	2.26	3.33	3.48	6.46	2	4 Barbara
25 Cathar	8.1	3.59	5.53	11.46	2.41	2.25	3.35	3.48			5
26	8.2	3.58	Occ v	11.42	2.37	2.24	3.36	3.47			6 Nicola9
27	8.2	3.58	5.2	11.38	2.34	2.23	3.38	3.46			7
28	8.3	3.57	6.0	11.34	2.30	2.22	3.40	3.44			8 Conc. M
29	8.4	3.56	7.5	11.29	2.27	2.21	3.42	3.43			9
30 E. 1 Adv (Andr.)	8.4	3.56	8.15	11.25	2.24	2.21	3.44	3.41			10 A 2 Adv

Mercurius circa diem 24. revertitur sub Solis radios.





Ortus & Occasus Planetarum sub Elevatione Poli 50. gr. 30. min.  
Decembris. Anno 1684.

Kalenda- rium ulianum	☉	☉	☾	♄	♃	♂	♀	♀	♁	♁	Kalenda- rium Gregori- anum.
	Ortus H. /	Occaf. H. /	Occaf. vesp. H. /	Ortus vesp. H. /	Ortus matut. H. /	Ort. mat. H. /	Ortus mat. H. /	Durat. appar. H. /			
1	8. 5	3. 55	9. 26	11. 21	2. 21	2. 19	3. 46	3. 40			11
2	8. 5	3. 55	10. 33	11. 17	2. 17	2. 17	3. 48	3. 39			12
3	8. 6	3. 54	11. 40	11. 13	2. 14	2. 16	3. 50	3. 37			13 Lucia.
4 Barbara	8. 6	3. 54	Occ m	11. 8	2. 11	2. 15	3. 52	3. 36			14
5	8. 6	3. 54	0. 48	11. 4	2. 7	2. 14	3. 54	3. 34			15
6 Nicola9	8. 7	3. 53	1. 53	11. 0	2. 4	2. 13	3. 56	3. 33			16
7 E 2 Adv	8. 7	3. 53	2. 56	10. 56	2. 0	2. 12	3. 58	3. 31			17 A. 3 Adv
8 Conc M	8. 7	3. 53	4. 1	10. 51	1. 56	2. 10	4. 0	3. 29			18
9	8. 7	3. 53	5. 10	10. 47	1. 53	2. 9	4. 2	3. 27			19
10	8. 7	3. 53	6. 19	10. 42	1. 49	2. 8	4. 4	3. 25			20 Angar.
11	8. 7	3. 53	Ort. v	10. 38	1. 45	2. 7	4. 6	3. 23			21 Thom.
12	8. 7	3. 53	4. 29	10. 33	1. 41	2. 5	4. 8	3. 21			22
13 Lucia.	8. 7	3. 53	5. 24	10. 29	1. 37	2. 4	4. 10	3. 19			23
14 E. 3 Adv	8. 7	3. 53	6. 25	10. 24	1. 34	2. 3	4. 12	3. 17			24 A. 4 Ad
15	8. 7	3. 53	7. 33	10. 20	1. 30	2. 1	4. 14	3. 15			25 Nat. C.
16	8. 7	3. 53	8. 42	10. 15	1. 26	2. 0	4. 16	3. 13			26 Steph.
17 Angar.	8. 6	3. 54	9. 56	10. 11	1. 22	1. 59	4. 18	3. 10			27 Jo. Ev.
18	8. 6	3. 54	11. 11	10. 6	1. 18	1. 57	4. 20	3. 8			28 Innoc.
19	8. 6	3. 54	Or m	10. 2	1. 14	1. 56	4. 23	3. 5			29
20	8. 5	3. 55	0. 29	9. 57	1. 10	1. 55	4. 25	3. 2			30
21 E. 4 Ad	8. 5	3. 55	1. 47	9. 53	1. 7	1. 54	4. 27	3. 0			31
22 (Tho	8. 4	3. 56	3. 11	9. 49	1. 3	1. 52	4. 29	2. 57			1 Jan. An.
23	8. 4	3. 56	4. 36	9. 44	0. 59	1. 51	4. 31	2. 54			2 (1685.
24	8. 3	3. 57	5. 58	9. 40	0. 55	1. 50	4. 34	2. 51			3
25 Nat. C	8. 2	3. 58	7. 11	9. 35	0. 51	1. 48	4. 36	2. 49			4
26 Steph.	8. 2	3. 58	Occ. v	9. 31	0. 47	1. 47	4. 38	2. 46			5
27 Jo. Ev	8. 1	3. 59	5. 36	9. 27	0. 43	1. 46	4. 40	2. 43			6 Epiph.
28 E. Inn	8. 0	4. 0	6. 49	9. 22	0. 39	1. 45	4. 42	2. 40			7 G 1 Epi.
29	7. 59	4. 1	8. 3	9. 18	0. 35	1. 43	4. 44	2. 37			8
30	7. 58	4. 2	9. 12	9. 14	0. 31	1. 42	4. 46	2. 34			9
31	7. 57	4. 3	10. 20	9. 10	0. 28	1. 41	4. 47	2. 32			10

Mercurius later sub Sole.



1684.  
enda  
um  
egori-  
um.  
Lucia.  
3 Adv  
ngar.  
hom.  
4 Ad  
at. C.  
Steph.  
o. Ev.  
nnoc.  
n. An.  
1685.  
piph.  
Epi.

# APPENDIX

## Nonnullarum Observationum Astronomicarum.

Conjunctio magna Saturni & Jovis ter celebrata,  
Anno 1682. & 1683. Lipsiæ observata.

**Q**uantò rariùs quid in cælo contingit, tantò avidiùs oculis animò-  
que desiderat Astronomus. Jam verò quum proximè præter-  
lapso anno Planetarum supremi, Saturnus & Jupiter, Conjun-  
ctionem celebrarent, qualem hodie viventium terrigenarum,  
memoriã non esse factam contenderem; nec in veterum scriptis ullibi  
adnotata reperitur, nullus dubito, quin rarissimum hoc Cõjunctionis ma-  
gnæ spectaculum ab Astronomis, quibus & observatoria & Instrumenta  
idonea ad manus sunt, majore diligentia observatum sit, neque observa-  
tiones eorum habitas publicam lucem visuras despero. Me quod attinet,  
licet & temporis, & Instrumentorum, & commodioris ad id loci penu-  
ria magno mihi fuerit obstaculo, nolui tamen hanc dignissimam Con-  
junctionem planè præterire inobservatam, sed, quantum in me fuit, præ-  
stiti. Quas observationes amico cum Lectore universas quam libentissi-  
mè communicarem, nisi temporis & chartæ angustia aliud imperaret.  
Quare his præsentibus benevolè utatur, obnixè rogo, donec, DEO juvan-  
te, plures, tum hujus, tum aliarum Conjunctionum, & occultationum,  
Planetarum, Stellarumque fixarum, quas proximis abhinc annis habui,  
sequantur. Primam Saturni & Jovis Conjunctionem, quæ Anno 1682,  
die 14. (24) Octobris facta, Anno Ephemeridum mearum tertio, brevis-  
simis descriptam verbis reperies.

Mediam nocte inter 29. & 30. Jan. (8. & 9. Febr.) Anno 1683. accidisse  
persvasum habeo, quo tempore apud nos cælum erat nubilum. Etenim  
die 28. Jan. (7. Febr.) vesperi ipsissima Conjunctione nondum celebrata fuit,  
quæ die 31. Jan. (10. Febr.) manè jam præterierat: ut ex circum-Jovialium  
observationibus, & sequentibus Distantiis liquet.

Ultimam Conjunctionem factam esse existimo die 7. (17.) Maji,  
Anno 1683.

*Sequitur tabula distantiarum Saturni & Jovis.*

An. IV.

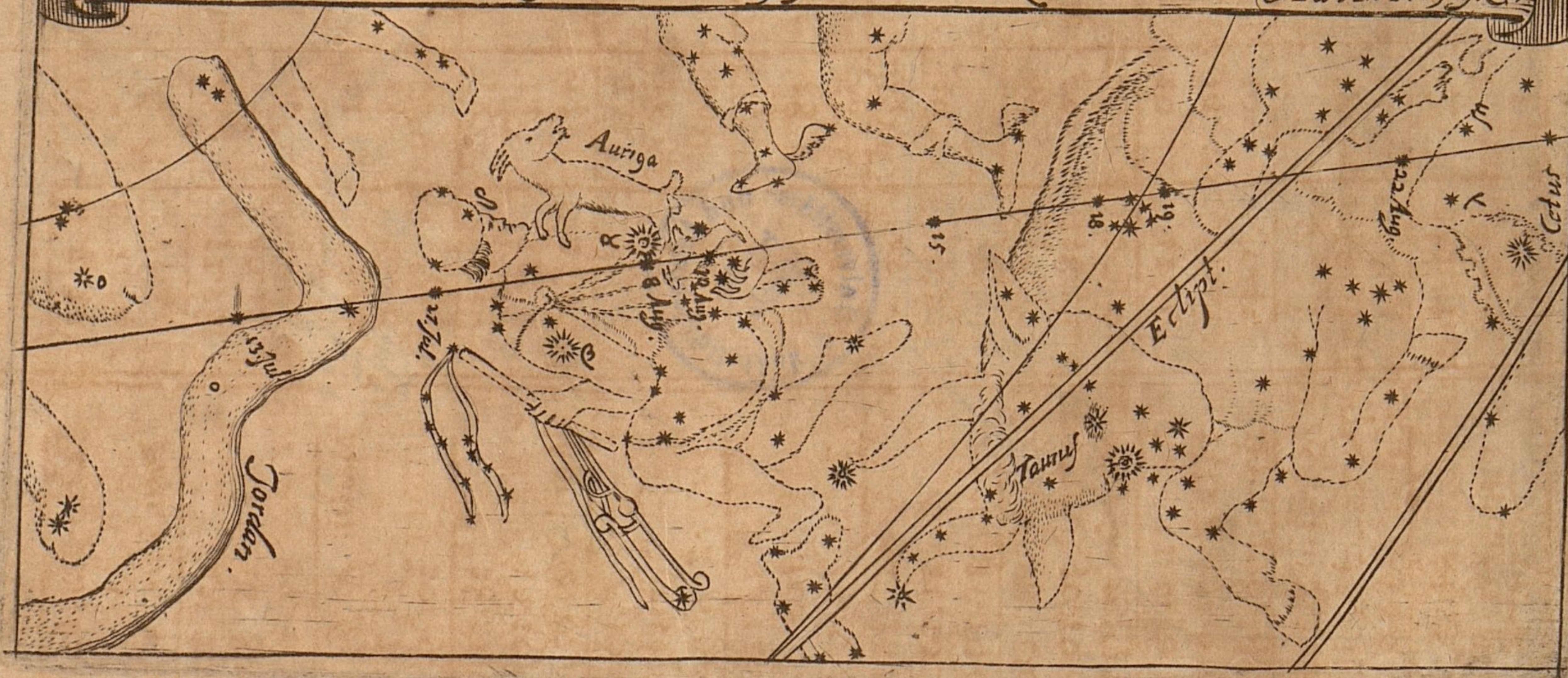
G



Anno 1682.			Tub.		Distantia		Anno 1683.			Tub.		Distantia		
st. vet.			3. Ped.	h à 24	Gr. / II		st. vet.			3. Ped.	h à 24.	Gr. / II		
Mens.	D.	H.	Partes				Mens.	D.	H.	Partes.				
Sept.	27.	manè	63	I.	7.	30	Febr.	20.	6.	vesp.	54	0.	57.	51
	29		57	I.	1.	4		21.	7		57	I.	1.	4
	30.	4	52			55.43		Part. micr. in Tubo.		4. Ped.				
Octob.	1.	5. manè	48½			51.58		25.	11.	vesp.	196	I.	8.	36
	4.	6	37½			40.11		26.	8.	vesp.	204	I.	11.	24
	5.	manè	35			37.30		27.	6.	vesp.	208	I.	12.	48
	6.	5	31			33.13	Martii.	4.	6.	vesp.	228	I.	19.	48
	7.	6	28			30. 0		5.	7.	vesp.	232	I.	21.	12
	9.	6	22			23.34		20.	9.	vesp.	254	I.	28.	54
	11.	6	18			19.17		28.	11.	vesp.	245	I.	25.	45
	13.	3	14			15. 0		30.	10.	vesp.	242	I.	24.	42
I. ♂	14.	2	13			13.56	April.	4.	10.	vesp.	230	I.	20.	30
	15.	2	14			15. 0		8.	10.	vesp.	210	I.	13.	30
	17.	7	16			17. 9		9.	10.	vesp.	205	I.	11.	45
	19.	6	20½			21.58		12.	9.	vesp.	190	I.	6.	30
	20.	manè	23			24.39		14.	11.	vesp.	180	I.	3.	0
	22.	5	28			30. 0		15.	10		174	I.	0.	54
	24.	5	33			35.21		19.	10		151	0.	52.	51
	28.	4	42			45. 0		20.	10		146		51.	6
	29.	6. manè	46			49.17		21.	10		140		49.	0
Anno 1683.								25.	10		114		39.	54
Jan.	11.	8. vesp.	49			52.30		28.	vesp.	92		32.	12	
	16.	11. vesp.	36			38.34		30.	10	80		28.	0	
	19.	9	28			30. 0	Maj.	3.	9. vesp.	59		20.	39	
23.	9	20			21.26	6.		8	47		16.	27		
26.	7	14			15. 0	III. ♂		7.	9	45		15.	45	
28.	vesp.	10			10.43		8.	10	45		15.	45		
	29.	vesp.					9.	vesp.	47		16.	27		
II. ♂	31.	3. manè	10			10.43		11.	9	56		19.	36	
Febr.	2.	9. vesp.	15			16. 4		13.	8	70		24.	30	
	3.	9. vesp.	17			18.13		14.	9	78		27.	18	
	7.	8. vesp.	26			27.51		16.	9	95		33.	15	
	10.	2. manè	31			33.13		17.	9	106		37.	6	
	14.	6. vesp.	42			45. 0		18.	10	114		39.	54	
	17.	7. vesp.	47			50.21		19.	9	124		43.	24	
	18.	vesp.	50			53.34		20.	10	134		46.	54	



*Curſus Cometæ 1683 à die 13 (23) Jul. ad 22 Aug. (1 Septembr.)  
 Obſervatus Linſia, à G. Kirchio. Ad An. IV. ſig. C.*



antia	à 24.	11	7.	51	4	8.	36	1.	24	2.	48	9.	48	1.	12	8.	54	5.	45	1.	42	2.	30	3.	30	4.	45	5.	30	6.	0	7.	54	8.	51	9.	6	0	10.	54	11.	12	0	12.	39	13.	27	14.	45	15.	45	16.	27	17.	36	18.	30	19.	18	20.	15	21.	6	22.	54	23.	24	24.	54
-------	-------	----	----	----	---	----	----	----	----	----	----	----	----	----	----	----	----	----	----	----	----	----	----	----	----	----	----	----	----	----	---	----	----	----	----	----	---	---	-----	----	-----	----	---	-----	----	-----	----	-----	----	-----	----	-----	----	-----	----	-----	----	-----	----	-----	----	-----	---	-----	----	-----	----	-----	----



Handwritten text in a vertical column, possibly a title or list of contents, written in a cursive script. The text is faint and difficult to read, but appears to be organized in a structured manner.





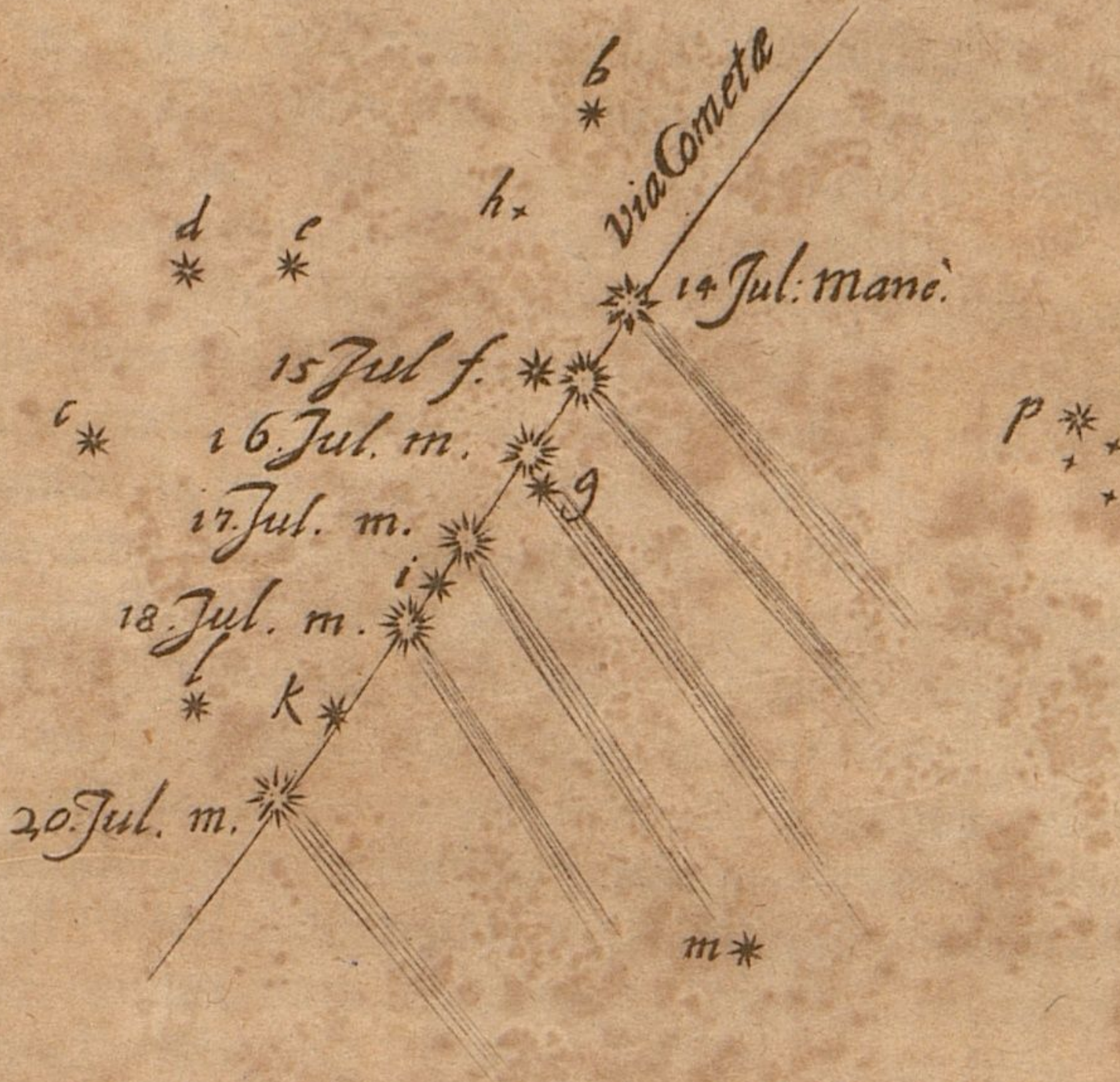
COMETA 1683. a d. 14 Jul. observatur  
Linsia, a Gottf. Kirchio.

Ad An. IV.

a \*

fig. A.

Per tubum  
Situs inversus.



F. Andre Sohn. sc.





C

gum  
rem.  
pe m  
de ho  
qvoq  
A. vi  
urfan  
verte  
Poste  
imò c  
prafe  
æqva  
ximi  
se No  
jor ap  
pio, u  
Ejus c  
desce  
la ste  
idone  
tis ste  
Qvam  
dio u  
cœlum  
potui  
tate, c  
si non  
(23) A





Cometa Anni 1683, à die 13. (23) Julii, ad  
22. Aug. (1. Sept.) Lipsiæ observatus.

**C**ometam hunc die 13. (23) Julii vesperi H. 10 $\frac{1}{2}$ . circiter, duorum pedum Tubi beneficio primum vidi. Non adeò magnus erat, sed valde lucidus, rarâ brevique caudâ præditus. Nudis oculis quartæ magnitudinis stellulam æqvabat. Interdum caudam  $\frac{1}{2}$ . Gr. & amplius, interdum 2. Gr. longum observare licebat. Plerumque verò sine caudâ apparebat, propter impurum aërem. Sequentibus diebus animadvertum est, Cometam tardissimè C. S. S. moveri, quippe motus ejus diurnus vix dimidium gradum superabat. Paucis post diebus brevem de hoc Cometâ parvulo admonitionem in lucem publicam edidi, ut eò facilius ab aliis quoque reperiretur. Quo in loco eum diebus primis per Tubum observavi, ex Fig. A. videbis. Et quomodo nudis oculis sub stellulis fixis d. 17. Jul. manè inter Ursam majorem & Aurigam apparuerit Fig. B. ostendet. Non statim ab initio animadvertere licuit, num hujus Cometæ motus & magnitudo apparens cresceret, nec ne. Postea verò observatum, motum quotidie accrescere, manente diu corporis exilitate; imò caudâ sensim evanescente. Tandem corpus sensibiliber majus deprehendebatur, præsertim d. 18. (28) Aug. ubi apud Pleiades Diameter ipsius Semidiametrum Lunæ æqvasse observabatur. Veruntamen nullus omninò, ut in aliis Cometis, quando maximi apparent, nucleus adesse animadvertebatur. Cometa quidem Anno 1680. Mense Novembri, cum adhuc exiguus esset, nihil habebat nuclei, postmodum verò, ubi major apparebat, maximè conspicuum ostendebat nucleum. Hic è contrario in principio, ubi parvus, tardissimusque erat, multo lucidior quam sub finem observabatur. Ejus orbita Eclipticam ad Angulum triginta octo Gr. præterpropter secabat, & Nodus descendens erat in 18. Gr. 8 circiter. Primis diebus in cœli loco apparebat, ubi nullæ stellæ, neque in Globis, neque in Fixarum Catalogis inveniuntur. Et quoniam idoneum mihi Instrumentum non erat ad manus, cujus beneficio distantias à non ignotis stellis potuissim perquirere, locum Cometæ accuratè determinare nequibam. Quamdiu nos hîc ipsum observare licuit, motus ipsius diurnus crevit, adeò ut à dimidio unius, ad quinque gradus integros assurgeret. Post d. 22. Aug. propter nubilum cœlum, crassum aërem & vehementem Lunæ splendorem, eum reperire amplius non potui, licèt in diem 2. (12) Sept. usque, quoties tempestas permetteret, summâ anxietate, curâ & diligentia, ipsum quærerem. Die 8. (18) Aug. diameter Cometæ 7. min. si non major, erat. Hâc in nocte perexigua stellula in crinibus Cometæ, ut & d. 13. (23) Aug. H. 10. apparebat. Viam Cometæ inter Fixas monstrat Fig. C. Sequuntur aliquæ Cometæ à variis fixis distantia, quantum ex illis temporis & chartæ angustia nunc addere permittit.





Mens. Dies st. vet.	Temp. sec. horol. ambulat.	Observationes Cometae Anno 1683. Lipsiæ.	Tub. 1½. Ped Partes.	Tub. 4. Ped. Partes.	Distantia & Altitudo Gr. / 1		
Jul. 13. v.	11. 30	Dist. Com. à * a (v. Fig. A)	245		4.22.30		
Jul. 14 manè	2. 0	Dist. Com. à Stell. a. dub.	256		4.34.17		
		à Stellulâ m dub.	260		4.38.34		
Jul. 15 manè.	2. 9	Dist. Com. à Stellulâ f	20		21.26		
		à Stellulâ b	100		1.47. 9		
			118		2. 6.26		
		Dist. Cometae à Stell. f		70	24.30		
Jul 16 manè.	2. 25 2. 39	Altitudo Palilicii			16.50. 0		
		Dist. Com. à Stell. a	326		5.49.17		
			m	214		3.49.17	
Jul 17 manè.	1. 24 2. 36	Altitudo Palilicii			18. 0. 0		
		Dist. Cometae à Stell. c	160		2.51.26		
			b	170		3. 2. 9	
			g		96	33.36	
		Altitudo Cometae Lucidæ Arietis	0. 15			64	22.24
			0. 19				16. 5. 0
0. 30					26.24. 0		
Jul. 18 manè.	0. 33 1. 8 1. 13	Dist. Com. à Stell. k		142	49.42		
		i		54	18.54		
		Altitudo Palilicii			22.15. 0		
Jul 19 vesp.	2. 58 10. 54 11. 1	Dist. Cometae à Stell. l		202	1.10.42		
		k		80	28. 0		
Jul. 20 manè	1. 15 1. 20 2. 47	Dist. Cometae à Stell. k		96	33.36		
		l		109	38. 9		
		Altitudo Palilicii			19.15. 0		
Jul. 30 vesp.	10. 45 11. 28	Dist. Com. à δ Aurigæ (vide Bayeri Uran.) à π	292		5.12.51		
			300		5.21.26		
Aug. 5 vesp.	10. 40 11. 0	Dist. Cometae à Capellâ à β Aurigæ	242		4.19.17		
			212		3.47. 9		
Aug 7. vesp.	10. 45	Dist. Cometae à Capellâ	108		1.55.43		
Aug. 10 vesp.	10. 45 11. 0 11. 6	Dist. Cometae à Stell. ε		314	1.49.54		
		Aurigæ ζ		150	52.30		
		η		164	57.24		
Aug. 22 vesp.	11. 40 12. 4 12. 23	Dist. Com. à Stell. μ Ceti	240		4.17. 9		
		à λ Ceti dub.	180		3.12.51		
		Altitudo Lyræ			39.18. 0		

F I N I S.



bum  
mox  
nem  
ncto  
fue-  
lem  
con-  
rcurii  
quem  
nobis  
bfer-  
bet  
emo-  
min.  
min.  
imus  
nec  
cen-  
rii a  
tia  
  
s. g.  
mihi  
ima  
fui  
flus  
hi-  
m  
ro-

Pa 1941

(1/12)

ULB Halle 3  
001 503 12X  

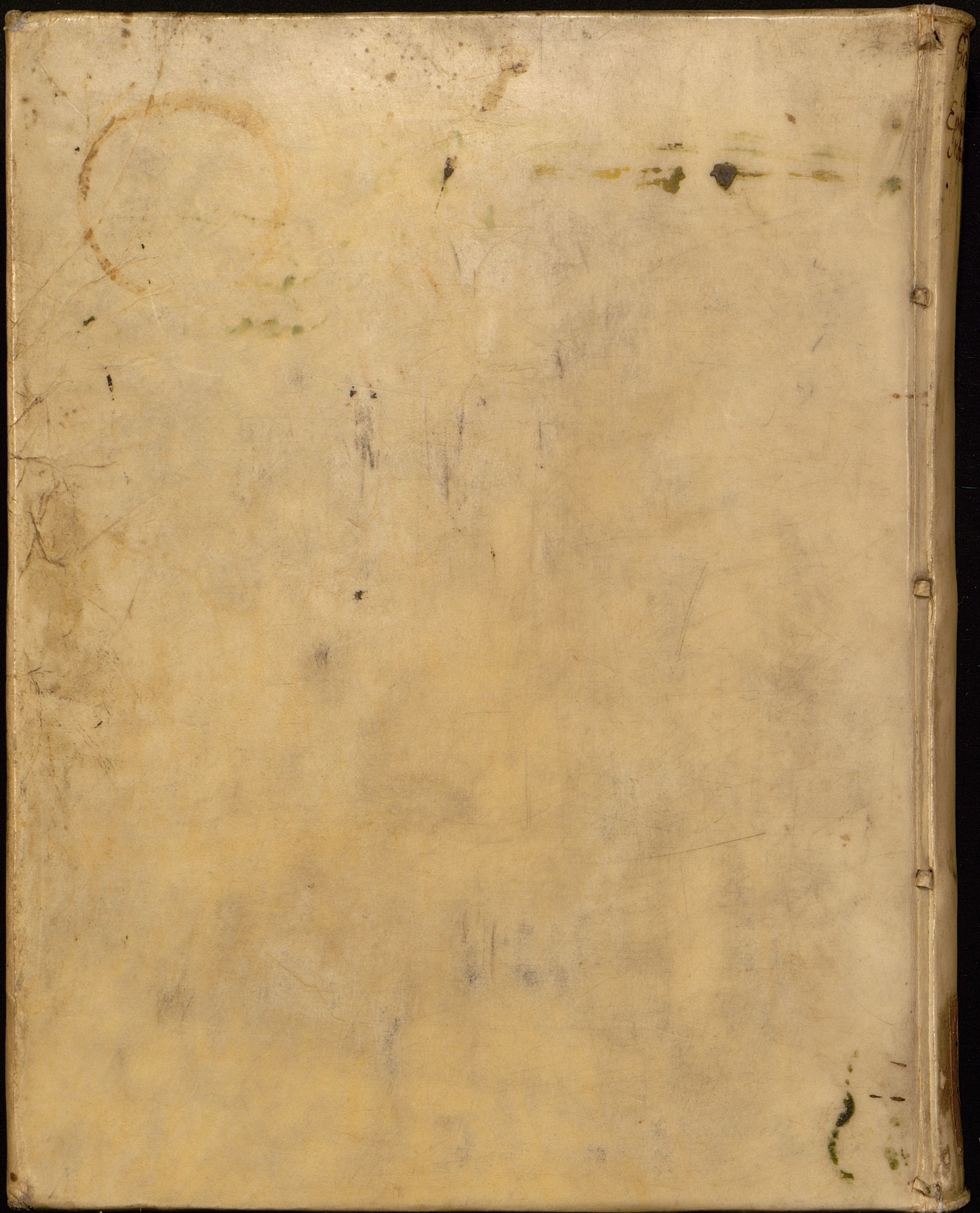

sb

DA

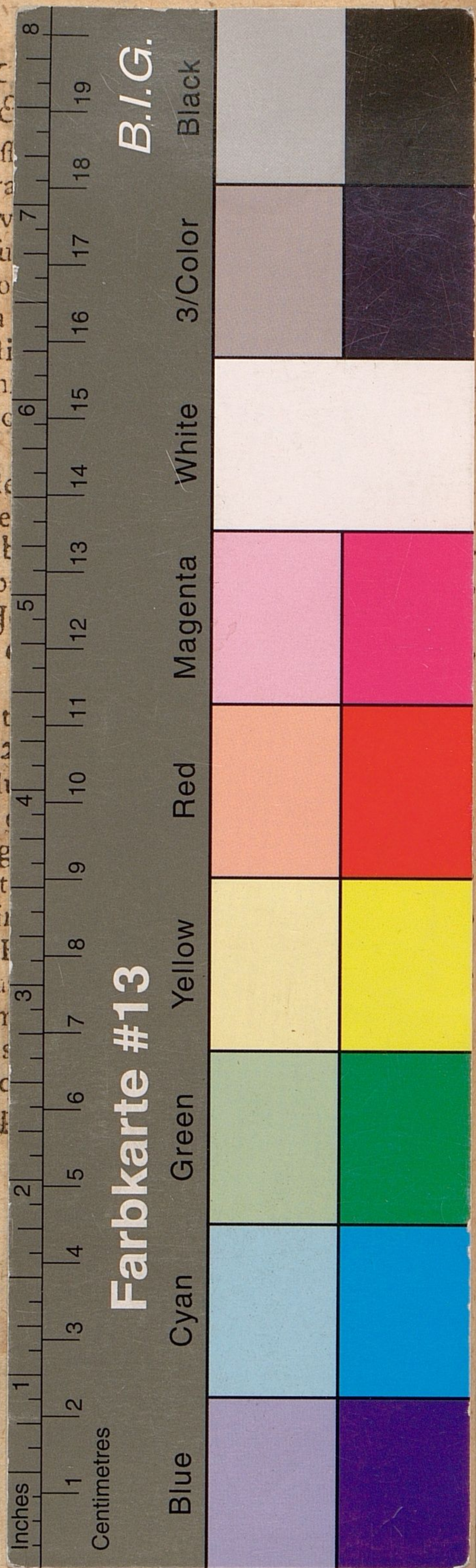
N.C.











GOTTFRIDI KIRCHII  
ANNUS IV.  
**EPHEMERIDUM**  
MOTUUM COELESTIUM

Ad  
Annum *Æræ* Christianæ

1684.

Cum Ortu & Occasû diurno Planetarum,  
Occultationibusq; tam Planetarum, quàm illustriorum  
Stellarum Fixarum &c.

*Ex*  
TABULIS RUDOLPHINIS, AD MERIDIANUM U-  
RANOBURGICUM, IN FRETO CIMBRICO  
SUPPUTATUS,

*Cum*  
**APPENDICE**  
Observationum Nonnullarum  
Astronomicarum.

---

LIPSIÆ,  
Sumptibus AUCTORIS, Typis Viduæ JOH. BAUERI.