

~~H. Lange.~~
~~V. 2. 84.~~



GOTTFRIDI KIRCHII
ANNUS V.

EPHEMERIDUM MOTUUM COELESTIUM

Ad

Annum Æræ Christianæ

1685.

Cum Ortu & Occasu diurno Planetarum,
ut & eorum Occultationibus &c.

Ex

TABULIS RUDOLPHINIS, AD MERIDIANUM
URANOBURGICUM, IN FRETO CIMBRICO
SUPPUTATUS,

Cum

APPENDICE
Observationum Nonnullarum
Astronomicarum.

LIPSIAE,

Sumptibus Auctoris, Typis Viduæ JOH. BAUERI.

GOTTFRID KRECHT

ANNIS V.

FRHERRN VON

MOTULUM COELI

LA

ADAMUS FEE CHRISTIANUS

1682

ADAMUS FEE CHRISTIANUS

ADAMUS FEE CHRISTIANUS

LA

ADAMUS FEE CHRISTIANUS

ADAMUS FEE CHRISTIANUS

ADAMUS FEE CHRISTIANUS

LA

APPENDICE

ADAMUS FEE CHRISTIANUS

ADAMUS FEE CHRISTIANUS

ADAMUS FEE CHRISTIANUS

ADAMUS FEE CHRISTIANUS

Or
Juc
Ab
Sar
Aff

Au
Ind

Lite
Inte
Sep
Qva
Do
Asc
Per
Ad

Ari
Car



EPHEMERIS MOTUUM COELESTIUM ad annum æræ Christianæ M DC LXXV.

Numerabunt

Orientis & Scythiæ Christiani, à conditu rerum	7193
Judæi à conditu rerum	5445
Abyssini & Ægyptii Christiani, Æræ Martyrum	1401
Saraceni & Turcæ, ab Hegira, seu fuga Mahometis	1096
Astronomi, à Nabonassaro, annos Ægyptiacos	2433
ab obitu Alexandri	2009
<i>Est annus ordinationis Julianæ</i>	1730.
<i>Emendationis Gregoriæ</i>	103.

Aureus Numerus, seu Cycli 14.	Epacta J. 4.	G. 24.
Indictio 8.	Cycli Solis	14.
<i>Annus primus à Bissextili.</i>		

In Juliano		In Gregoriano,	
<i>Litera Dominicalis</i>	D.	<i>Litera Dominicalis</i>	G.
<i>Intervallum minus Hebd.</i>	9. D. 3	<i>Intervallum minus Hebd.</i>	9. D. 6.
Septuagesima	15. Februarii	Septuagesima	18. Februarii.
Quadragesima	8. Martii.	Quadragesima	11. Martii
Dominica Paschatis	19. Aprilis	Dominica Paschatis	22. Aprilis.
Ascensio Christi	28. Maji.	Ascensio Christi	31. Maji.
Pentecoste	7. Junii	Pentecoste	10. Junii.
Adventus Domini.	29. Novembr.	Adventus Domini	2. Decembr.

INGRESSUS SOLIS

in quatuor puncta Cardinalia.

Arietis, Die 9. Martii, H. 8. min. 46.	Libræ, Die 12. Sept. H. 3. min. 21.
Cancræ, D. 10. Junii, H. 11. min. 37.	Capricorni, D. 10. Dec. H. 15. min. 7.



Juliani	Gregor.	♄	♃	♂	♁	♂	♁	♂	♃	♃	♂	♁	♁	♁		
		Long.	Latit.	Long.	Latit.	Long.	Latit.	Longit.	Long.	Latit.	Long.	Latit.	Longit.	Latit.	Long.	
		♄	♃	♂	♁	♂	♁	♂	♃	♃	♂	♁	♁	♁		
		G. M.	A	G. M.	A	G. M.	D	G. M. S.	G. M.	D	G. M.	A	G. M.	G. M.		
		2	1	1	1	1	2	2	2	2	2	2	2	7 Gr.		
		M. S.	M. S.	M. S.	M. S.	M. S.	M. S.	M. S.	M. S.	M. S.	M. S.	M. S.	M. S.	M. S.		
1	11	17.22	3	21.20	20	6. 5	24	22. 4.53	11.36	2	0.39	3	9 45	5.16	7.27	
2	12	17.21	3	21.24	20	6.38	24	23. 6. 7	12.48	1	2.20	2	21 45	5. 8	4.16	
3	13	17.19	3	21.28	20	7.11	24	24. 7.21	14. 0	57	4. 1	0	38 37	4.45	1. 5	
4	14	17.17	3	21.32	21	7.44	24	25. 8.34	15.12	54	5.42	1	15 26	4.11	6	
5	15	17.15	4	21.36	21	8.14	24	26. 9.45	16.24	51	7.47	55	27 17	3.25	54.44	
6	16	17.12	4	21.39	21	8.49	24	27.10.56	17.37	48	9. 5	51	9 14	2.32	51.33	
7	17	17.10	4	21.43	21	9.22	24	28.12. 7	18.49	46	10.45	47	21 18	1.30	48.23	
8	18	17. 7	4	21.46	22	9.54	23	29.13.17	20. 1	43	12.25	42	35 36	0.23	45.12	
9	19	17. 4	5	21.50	22	10.27	23	30.14.26	21.14	40	14. 4	36	16 10	5 45	42. 1	
10	20	17. 2	5	21.53	22	10.59	23	1.15.34	22.26	37	15.42	29	28 58	1.53	38.51	
11	21	16.59	5	21.55	22	11.31	23	2.16.41	23.38	35	17.19	20	12 8	3	2.57	35.40
12	22	16.56	5	21.58	23	12. 3	23	3.17.46	24.51	32	18.55	10	25 23	3.52	32.29	
13	23	16.54	6	22. 0	23	12.36	23	4.18.51	26. 3	29	20.29	0	8 53	4.34	29.19	
14	24	16.51	6	22. 2	23	13. 8	22	5.19.55	27.16	26	22. 0	48	22 34	5. 2	26. 8	
15	25	16.48	6	22. 5	23	13.40	22	6.20.58	28.29	23	23.28	38	6 22	5.14	22.57	
16	26	16.45	7	22. 7	24	14.12	22	7.22. 0	29.42	20	24.52	27	20 20	5. 6	19.47	
17	27	16.42	7	22. 8	24	14.44	22	8.23. 2	30.54	17	26.12	15	4 20	4.39	16.36	
18	28	16.38	7	22.10	24	15.15	21	9.24. 2	2. 7	14	27.28	2	18 26	3.57	13.25	
19	29	16.35	7	22.11	24	15.47	21	10.25. 3	3.20	11	28.39	5	2 38	2.59	10.15	
20	30	16.31	7	22.12	25	16.18	21	11.26. 1	4.33	8	29.42	27	16 50	1.51	7. 4	
21	31	16.28	8	22.13	25	16.49	20	12.26.58	5.46	5	30.39	42	1 5	0.36	3.53	
22	Feb.	16.25	8	22.14	25	17.20	20	13.27.53	6.59	2	1.27	58	15 15	M 41	5	
23	Feb.	16.21	8	22.14	25	17.50	20	14.28.47	8.12	0	2. 6	1	29 17	1.55	57.32	
24	3	16.18	8	22.15	26	18.21	19	15.29.40	9.26	55	2.35	31	13 7	3. 1	54.21	
25	4	16.14	8	22.15	26	18.51	19	16.30.31	10.39	52	2.55	48	26 40	3.55	51.11	
26	5	16.10	9	Retr.	26	19.22	19	17.31.20	11.52	49	3. 4	2	9 53	4.35	48. 0	
27	6	16. 6	9	22.15	26	19.52	18	18.32. 8	13. 5	46	Ret.	20	22 47	4.59	44.49	
28	7	16. 2	9	22.15	27	20.22	18	19.32.54	14.19	43	2.48	35	5 21	5. 9	41.39	
29	8	15.58	9	22.15	27	20.52	18	20.33.39	15.32	40	2.24	49	17 37	5. 4	38.29	
30	9	15.54	9	22.14	27	21.22	17	21.34.22	16.46	37	1.49	3	29 40	4.45	35.18	
31	10	15.50	10	22.13	27	21.51	17	22.35. 4	17.59	33	1. 5	15	11 32	4.15	32. 8	

Kal
1
2
3
4
5
6
7
8
9
10
11
12
13
14
15
16
17
18
19
20
21
22
23
24
25
26
27
28
29
30
31

Kalenda- rium Julia- num.	LUNÆ cum						Phases Lunæ.	INFERIO- RUM.			SUPERIO- RUM inter se.	Gregor.
	♄ Or.	♃ Or.	♂ Or.	☉ Or.	♀ Or.	♁ Oc.		♁ cum	♀ cum	☉ cum		
1 Circ. Ch		♂.			△							11
2				□			☾ 2.59					12
3			♁			□						13
4 D.	△			△.			Ap. 6.25.51					14
5							(♁ 18.14.11.	□♂.	□♄.			15
6 Epiph.	□.				♁.	△						16
7		△										17
8			△.				♁					18
9	*	□							* 24.			19
10			□.	♁			☉ 4.34.	Vc ♄.				20
11 D 1 Epip		*			△.	♁						21
12												22
13	♄.		*									23
14					□			△ 24				24
15				△.								25
16		♄.			*	△						26
17 Anton.	*.		♄.	□			☾ 7.26.					27
18 D 2 Epip					□.		Per. 1.5.8					28
19	□.			*			(♁ 19.46.17					29
20 Fab. Seb		*				*		Elong .max.	18.16	* ♄♂		30
21					♄.		♁					31
22	△	□	*									Feb.
23												1
24		△.	□	♄.			☉ 4.34.			Vc ♄.		3
25 D 3 Epip						♄.						4
26 ConvP	♁		△.		*						Statio 24	5
27								Statio				6
28					□.							7
29		♁		*					△ ♄	□♂.		8
30						*	(♁ 21.18.23			△ 24.		9
31	△		♁.		△.		Ap 19.44.25				SS 24♂.	10



Juliani	Gregor.	♄	Latit.	♃	Latit.	♂	Latit.	☉	♀	Latit.	♁	Latit.	☾	☽	♁
		Long.	S	Long.	S	Long.	S	Longit.	Long	S	Long.	S	Longit.	Latit.	Long.
		♄	A	♃	A	♂	D	☉	♁	D	♁	A	☾	M	♁
		G. M.	2	G. M.	1	G. M.	1	G. M. S.	G. M.	O	G. M.	3	G. M.	G. M.	M. S
1	11	15.46	10	22.11	28	22.21	17	23.35.45	19.13	30	0.14	25	23 22	3.33	28.57
2	12	15.42	10	22.10	28	22.50	16	24.36.23	20.26	27	☿	32	♄ II 11	2.42	25.46
3	13	15.37	10	22. 8	28	23.19	16	25.36.59	21.39	24	28.11	36	17 6	1.44	22.36
4	14	15.33	10	22. 6	28	23.48	16	26.37.33	22.53	21	27. 4	38	29 12	0.41	19.25
5	15	15.28	10	22. 4	28	24.17	15	27.38. 6	24. 6	18	25.55	D	II ☽ 33	S 25	16.14
6	16	15.24	11	22. 2	29	24.45	15	28.38.37	25. 0	14	24.46	37	24 13	1.32	13. 4
7	17	15.19	11	22. 0	29	25.13	14	29.39. 6	26.34	11	23.36	34	7 ☽ 13	2.35	9.53
8	18	15.15	11	21.57	29	25.41	14	☿ 39.33	27.47	8	22.30	28	20 35	3.32	6.42
9	19	15.10	11	21.54	29	26. 9	14	1.39.58	29. 1	5	21.31	20	4 ☽ 17	4.18	3.32
10	20	15. 5	11	21.52	29	26.36	13	2.40.21	☿ 14	2	20.40	10	18 14	4.49	4
11	21	15. 0	11	21.49	30	27. 4	13	3.40.42	1.28	M	19.56	2	2 ☽ 25	5. 4	57.10
12	22	14.56	11	21.45	30	27.31	12	4.41. 1	2.41	4	19 20	48	16 41	4.59	54. 0
13	23	14.51	12	21.42	30	27.58	12	5.41.18	3.54	7	18.47	36	0 m 59	4.36	50.49
14	24	14.46	12	21.38	30	28.25	11	6.41.33	5. 8	10	18.21	23	15 15	3.55	47.38
15	25	14.42	12	21.34	30	28.52	11	7.41.46	6.21	13	18. 3	10	29 28	3. 1	44.28
16	26	14.37	12	21.30	31	29.18	10	8.41.58	7.35	16	17.52	I	13 ☽ 31	1.56	41.17
17	27	14.32	12	21.26	31	29.45	9	9.42. 8	8.48	19	Dir.	42	27 32	0.43	38. 6
18	28	14.27	12	21.22	31	☿ 11	9	10.42.16	10. 2	22	17.54	28	11 ☽ 21	M 30	34.56
19	Mart.	14.22	12	21.17	31	0.37	8	11.42.22	11.16	25	18. 2	14	25 3	1.41	31.45
20		14.17	12	21.13	31	1. 2	7	12.42.26	12.29	27	18.16	I	8 ☽ 38	2.44	28.34
21	3	14.12	12	21. 8	32	1.27	7	13.42.28	13.43	30	18.36	O	22 2	3.39	25.24
22	4	14. 8	12	21. 3	32	1.52	6	14.42.28	14.56	33	19. 2	35	5 ☽ 13	4.21	22.13
23	5	14. 3	12	20.58	32	2.17	5	15.42.26	10.10	36	19.32	23	18 10	4.48	19. 2
24	6	13.58	12	20.53	32	2.41	4	16.42.22	17.23	39	20. 7	11	0 ☽ 52	5. 1	15.52
25	7	13.53	12	20.48	32	3. 5	3	17.42.16	18.37	41	20.47	M	13 20	4.59	12.41
26	8	13.49	12	20.43	33	3.29	3	18.42. 8	19.51	44	21.31	12	25 33	4.42	9.30
27	9	13.44	12	20.37	33	3.53	2	19.41.58	21. 4	47	22.19	22	7 ☽ 35	4.13	6.20
28	10	13.39	12	20.32	33	4.16	1	20.41.46	22.18	49	23.10	32	19 30	3.34	3.19

Kalenda- rium Julia- num.	LUNÆ cum						Phases Lunæ	INFERIO- RUM.			SUPERIO- RUM inter se.	Gregor.
	♄ Or.	♃ Or.	♂ Or.	☉ Or.	♀ Or.	♁ Oc.		♁ cum	♂ cum	☉ cum		
1 D 4 Epip.				☐		☐	☾ 0.31.					11
2 Purific.	☐											12
3		△		△		△			☐ 24			13
4							♁.	♁ ☉				14
5	*	☐				Or.		SS ♀.	* ♂			15
6 Doroth.			△		♁			☐ ♂				16
7												17
8 D 5 Epip.		*	☐	♁		♁	☉ 19.3	△ 24.				18
9	♁.											19
10			*		△							20
11												21
12		♁				△						22
13	*			△	☐		(m 22.50.28					23
14 Valent			♁.			☐	P. 14.23.42					24
15 D Sept.				☐	*		☾ 15.8.					25
16	☐	*				*						26
17				*			♁.	Statio				27
18	△	☐										28
19			*									Mart.
20		△			♁	♁.			SS ☉.			3
21	Oc		☐						Vc ♄	♁ ♄		4
22 D Sex.	♁.			♁.			● 19.3					5
23 (Cat P.												6
24 Matth.			△									7
25		♁			*	*		△ 24				8
26									△ 24.			9
27	△.									Vc 24.		10
28				*	☐	☐	Ap. 9.3.0					
							(♁ 24.22.34					



	♄	♃	♂	♁	♂	♁	♁	♁	♁	♁	♁	♁	♁	♁	♁
	Long.	Latit.	Long.	Latit.	Long.	Latit.	Longit.	Long.	Latit.	ong.	Latit.	Longit.	atit.	Iong.	
Juliani	Gregor.	♄	♃	♂	♁	♁	♁	♁	♁	♁	♁	♁	♁	♁	
		G. M.	G. M.	G. M.	G. M.	G. M.	G. M. S.	G. M.	G. M.	G. M.	G. M.	G. M.	G. M.	G. M.	
1	11	13.34	12	20.26	33	4.39	0	21.41.31	23.31	51	24. 3	41	1 20	2.45	59.58
2	12	13.30	12	20.20	33	5. 2	0	22.41.14	24.45	53	25. 0	51	13 9	1.50	56.48
3	13	13.25	12	20.14	34	5.25	58	23.40.55	25.59	56	25.59	1	25 3	0.50	53.37
4	14	13.20	12	20. 8	34	5.47	57	24.40.34	27.13	58	27. 0	9	7♄ 7	S 14	50.26
5	15	13.15	12	20. 1	34	6. 9	56	25.40.11	28.26	1	28. 4	17	19 25	1.18	47.16
6	16	13.11	12	19.55	34	6.31	55	26.39.46	29.40	2	29.10	25	2♄ 4	2.21	44. 5
7	17	13. 6	12	19.48	34	6.52	54	27.39.18	♄ 54	3	♄ 18	32	15 8	3.17	40.54
8	18	13. 2	12	19.42	34	7.13	53	28.38.48	2. 7	5	1.27	38	28 37	4. 5	37.44
9	19	12.57	12	19.35	35	7.33	52	29.38.16	3.21	7	2.40	45	12♄ 31	4.40	34.33
10	20	12.53	12	19.28	35	7.53	51	♄ 37.42	4.35	9	3.55	51	26 47	4.58	31.22
11	21	12.49	12	19.22	35	8.12	49	1.37. 5	5.48	10	5.12	56	11♄ 24	4.57	28.12
12	22	12.45	12	19.15	35	8.31	48	2.36.26	7. 2	12	6.31	2	26 8	4.36	25. 1
13	23	12.41	12	19. 8	35	8.49	47	3.35.45	8.16	13	7.50	7	10♄ 54	3.57	21.50
14	24	12.36	12	19. 0	35	9. 7	46	4.35. 2	9.30	15	9.12	12	25 34	3. 3	18.40
15	25	12.32	12	18.53	35	9.25	45	5.34.16	10.44	16	10.35	16	10♄ 4	1.57	15.29
16	26	12.28	12	18.46	35	9.42	44	6.33.28	11.57	17	11.59	19	24 18	0.46	12.18
17	27	12.24	12	18.38	35	9.59	43	7.32.38	13.11	19	13.25	21	8♄ 14	M 28	9. 8
18	28	12.20	12	18.31	36	10.15	41	8.31.46	14.25	20	14.53	22	21 55	1.39	5.57
19	29	12.16	12	18.24	36	10.31	40	9.30.52	15.38	22	16.23	24	5♄ 21	2.42	2.46
20	30	12.12	12	18.16	36	10.46	39	10.29.56	16.52	23	17.54	25	18 34	3.36	2
21	31	12. 8	11	18. 9	36	11. 1	38	11.28.58	18. 6	24	19.27	25	1♄ 35	4.18	56.25
22	Ap	12. 4	11	18. 1	36	11.16	36	12.27.57	19.19	26	21. 2	26	14 24	4.46	53.14
23	hil	12. 0	11	17.53	36	11.30	35	13.26.54	20.33	27	22.38	A	27 1	4.59	50. 4
24	3	11.57	11	17.46	36	11.44	33	14.25.49	21.46	28	24.15	26	9♄ 27	4.59	46.53
25	4	11.53	11	17.38	36	11.57	32	15.24.42	23. 0	29	25.54	25	21 44	4.43	43.42
26	5	11.50	11	17.30	36	12.10	30	16.23.33	24.14	29	27.34	23	3♄ 51	4.15	40.32
27	6	11.46	11	17.23	36	12.22	29	17.22.22	25.28	30	29.16	21	15 51	3.36	37.21
28	7	11.43	11	17.15	36	12.34	27	18.21. 8	26.42	31	1♄ 0	18	27 43	2.48	34.10
29	8	11.39	11	17. 7	36	12.45	25	19.19.52	27.55	31	2.45	14	9♄ 36	1.53	31. 0
30	9	11.36	11	17. 0	36	12.55	23	20.18.34	29. 9	32	4.32	11	21 25	0.53	27.50
31	10	11.33	11	16.52	36	13. 5	21	21.17.15	♄ 33	32	6.20	7	3♄ 21	S 10	24.39

Martii Configurationes Anno 1685.

Kalenda- rium. Julia- num.	LUNÆ cum						Phases Lunæ	INFERIO- RUM.			SUPERIO- RUM. inter se.	Gregor.
	☾ Oc.	♃ Or.	♄ Or.	☉ Or.	♆ Or.	♁ Or.		♁ cum	♆ cum	☉ cum		
1 D. Esto mihi				♄								11
2	☐	△		☐			☾ 21.0.					12
3					△	△	♁	♄ ♀	Elong.	max.	♁ 27.42.	13
4 Ciner.	*											14
5		☐		△								15
6			△									16
7		*										17
8 D. Invoc.				☐	♄	♄						18
9	♄											19
10			*	♄			06.47.					20
11 Angar.		♄										21
12 Gregor.					△	△						22
13	*							☐♄.	☐♄.			23
14			♄.	△.			Per 3.42.17					24
15 D. Rem.	☐	*			☐	☐	(m 25.54.40	♄ ♀.				25
16				☐.			(c 22.44.8.	♄ ☾	♄ ☾			26
17 Gertrud.	△	☐.			*	*						27
18												28
19		△.	*	*								29
20								Vc ♃		△♄		30
21	♄.		☐.						Vc ♃	Vc ☾.		31
22 D. Ocul.					♄	♄.						A
23												pr.
24		♄.	△	♄			● 10.35.				☐ ☾♄.	3
25 An. Mar.												4
26	△.											5
27		Oc.			*		Ap 22.21.34			♄ ♃		6
28						*	(8 27.26.46					7
29 D. Lætar.	☐	△.	♄	*								8
30					☐.		♁.					9
31	*					☐						10

An. V.

B

Juliani	Gregor.	♄	♃	♂	♂	♁	♁	♁	♁	♁	♁	♁	♁	♁	
		Long.	Latit.	Long.	Latit.	Long.	Latit.	Longit.	Long	Latit.	Long.	Latit.	Longit.	Latit.	Long.
1	11	11.30	11	16.44	35	13.14	19	22.15.54	1.36	33	8.9	2	15 23	1.13	21.29
2	12	11.27	11	16.36	35	13.22	17	23.14.30	2.50	33	10.0	1	27 39	2.14	18.18
3	13	11.24	11	16.28	35	13.30	15	24.13.4	4.3	33	11.53	51	10 16	3.11	15.7
4	14	11.22	10	16.20	35	13.37	13	25.11.35	5.17	33	13.47	45	23 13	3.58	11.57
5	15	11.19	10	16.13	35	13.44	11	26.10.4	6.31	33	15.43	39	6 38	4.36	8.46
6	16	11.17	10	16.5	35	13.50	9	27.8.31	7.44	33	16.40	32	20 33	4.58	5.35
7	17	11.14	10	15.58	35	13.56	7	28.6.56	8.58	32	19.39	25	4 55	5.3	2.25
8	18	11.12	10	15.51	35	14.1	5	29.5.19	10.11	32	21.40	17	19 41	4.47	1
9	19	11.10	10	15.44	35	14.6	2	8.3.40	11.25	32	23.43	8	4 45	4.12	56.3
10	20	11.7	10	15.37	34	14.10	M	1.1.59	12.39	32	25.47	0	19 54	3.18	52.53
11	21	11.5	10	15.29	34	14.13	2	2.0.17	13.52	31	27.52	0	4 59	2.10	49.42
12	22	11.3	10	15.22	34	14.15	4	2.58.33	15.6	31	29.58	41	19 50	0.55	46.31
13	23	11.1	10	15.15	34	14.17	7	3.56.47	16.19	30	28.5	32	4 21	M.22	43.21
14	24	10.59	10	15.8	34	Ret.	9	4.54.59	17.33	30	4.13	22	18 28	1.36	40.10
15	25	10.57	10	15.2	34	14.17	12	5.53.10	18.46	29	6.23	12	2 12	2.43	36.59
16	26	10.55	9	14.55	34	14.15	15	6.51.19	20.0	29	8.33	1	15 33	3.40	33.49
17	27	10.54	9	14.49	33	14.12	17	7.49.26	21.14	28	10.44	S	28 34	4.21	30.38
18	28	10.53	9	14.42	33	14.8	20	8.47.30	22.27	27	12.53	20	11 21	4.52	27.27
19	29	10.51	9	14.36	33	14.3	23	9.45.33	23.41	26	15.4	30	23 53	5.6	24.17
20	30	10.50	9	14.30	33	13.58	26	10.43.33	24.54	25	17.14	41	6 15	5.6	21.6
21	Maji	10.49	9	14.24	33	13.52	28	11.41.31	26.8	24	19.23	51	18 27	4.51	17.55
22		10.49	9	14.18	33	13.46	31	12.39.28	27.21	22	21.31	I	6 32	4.24	14.45
23	3	10.48	8	14.12	32	13.39	34	13.37.23	28.35	21	23.37	11	12 32	3.45	11.34
24	4	10.47	8	14.7	32	13.32	37	14.35.17	29.48	20	25.42	20	24 27	2.57	8.23
25	5	10.46	8	14.1	32	13.24	40	15.33.9	18.2	19	27.44	28	6 21	2.1	5.13
26	6	10.45	8	13.56	32	13.16	43	16.30.59	2.15	17	29.44	36	18 12	1.0	2.2
27	7	10.44	8	13.50	32	13.7	46	17.28.47	3.29	16	1 42	43	0 6	5.4	0
28	8	10.43	8	13.45	31	12.58	49	18.26.34	4.42	14	3.37	50	12 4	1.9	55.41
29	9	10.42	7	13.39	31	12.48	53	19.24.19	5.56	13	5.29	56	24 11	2.11	52.31
30	10	10.42	7	13.34	31	12.37	56	20.22.3	7.9	12	7.18	2	6 29	3.7	49.20

Kalenda- rium Julia- num.	LUNÆ cum						Phases Lunæ.	INFERIO- RUM.			SUPERIO- RUM inter se.	Gregor.
	☾ Oc.	♃ Oc.	♂ Or.	☉ Or.	♀ Or.	♁ Or.		♁ cum	♀ cum	☉ cum		
1		☐		☐.			☾ 14.37.					11
2					△			Vc ☾.				12
3		*	△			△		△♂.				13
4				△								14
5 D. Jud.	♂		☐.					♁ ♃				15
6												16
7		♂.	*									17
8				♁.		♁	☉ 16.1.		Vc ☾.			18
9	*											19
10							Per. 17.0.51					20
11	☐	*	♂.		△.		(m 28.58.51		△♂			21
12 D Palm.				△.		△.	♁.		♁ ♃			22
13	△	☐.			☐.							23
14						Oc.		♂ ☉.		Statio♂		24
15		△.	*	☐		☐	☾ 7.8.					25
16 Virid.					*							26
17 Passio	♁.			*				△ ☾				27
18			☐			*		Vc ♃.				28
19 DPascha								Vc♂.				29
20		♁.	△.							△ ☾		30
21					♂.						* ♃♂ plat	Maii
22	△.											3
23				♂			☉ 2.22.			Vc ♃.		4
24						♂	Apr 11.40 9			Vc♂		5
25	☐	△.	♁.				(II 0.30.57					6
26 D Qvas.							☉.					7
27	*				*							8
28		☐		*								9
29								SS ♁.				10
30		*	△		☐	*						

ong.
Gr. 2
l. S.
1.29
8.18
5.7
1.57
8.46
5.35
2.25
I
6.3
2.53
9.42
6.31
3.21
0.10
6.59
3.49
0.38
7.27
4.17
1.6
7.55
4.45
1.34
8.23
5.13
2.2
0
5.41
2.31
9.20

Gregor.
11
12
13
14
15
16
17
18
19
20
21
22
23
24
25
26
27
28
29
30
Maii
3
4
5
6
7
8
9
10



Juliani	Gregor	♄	♃	♂	♁	♁	♁	♁	♁	♁	♁	♁	♁	♁	
		Long.	Latit.	Long.	Latit.	Long.	Latit.	Longit.	Long.	Latit.	Long.	Latit.	Longit.	Latit.	Long.
		♄	♃	♂	♁	♁	♁	♁	♁	♁	♁	♁	♁	♁	
		G. M.	G. M.	G. M.	G. M.	G. M.	G. M. S.	G. M.	G. M.	G. M.	G. M.	G. M.	G. M.	G. M.	
1	11	Dir.	7	13.29	31	12.26	0	21.19.45	8.23	10	9.4	7	19 0	3.57	46.10
2	12	10.42	7	13.24	31	12.14	3	22.17.26	9.37	9	10.47	11	imp 54	4.36	42.59
3	13	10.42	7	13.20	30	12. 1	7	23.15. 5	10.50	7	12.26	14	15 12	5. 2	39.48
4	14	10.43	7	13.15	30	11.47	10	24.12.43	12. 4	6	14. 2	16	28 58	5.11	36.38
5	15	10.43	6	13.11	30	11.33	14	25.10.19	13.17	4	15.34	17	13 13	5. 1	33.27
6	16	10.44	6	13. 7	30	11.18	17	26. 7.54	14.31	3	17. 2	D	27 56	4.33	30.16
7	17	10.44	6	13. 3	29	11. 2	21	27. 5.27	15.44	1	18.27	17	13 m 0	3.44	27. 6
8	18	10.45	6	12.59	29	10.46	25	28. 2.59	16.58	0	19.50	16	28 17	2.39	23.55
9	19	10.45	6	12.55	29	10.29	28	29. 0.29	18.11	57	21. 8	13	13 ♄ 34	1.23	20.44
10	20	10.46	6	12.51	29	10.12	32	29.57.58	19.25	55	22 23	9	28 42	0. 2	17.34
11	21	10.47	5	12.48	28	9.54	35	II 55.26	20.38	53	23.33	5	13 ♄ 30	IM19	14.23
12	22	10.48	5	12.45	28	9.36	39	1.52.53	21.52	51	24 39	0	27 52	2.32	11.12
13	23	10.50	5	12.42	28	9.18	43	2.50.18	23. 5	49	25.42	I	II 46	3.34	8. 2
14	24	10.51	5	12.39	28	8.59	46	3.47.43	24.19	47	26.42	49	25 13	4.22	4.51
15	25	10.52	5	12.37	27	8.40	49	4.45. 7	25.32	45	27.37	42	8K 15	4.55	II
16	26	10.53	4	12.34	27	8.20	52	5.42.30	26.46	43	28.28	34	20 53	5.12	29
17	27	10.55	4	12.32	27	8. 0	55	6.39.52	28. 0	41	29.14	24	3V 17	5.14	55.19
18	28	10.56	4	12.30	27	7.40	58	7.37.13	29.14	39	29.57	14	15 29	5. 2	52. 8
19	29	10.57	4	12.28	26	7.20	2	8.34.34	II 27	36	35 35	2	27 31	4.37	48.58
20	30	10.59	4	12.26	26	6.59	4	9.31.52	1.41	34	1. 9	0	98 29	3.59	45.47
21	31	II. 1	4	12.25	26	6.38	7	10.29. 9	2.55	32	1.39	39	21 22	3.12	42.36
22	Jun	II. 3	3	12.23	26	6.17	10	II.26.25	4. 8	30	2. 4	26	3II 15	2.16	39.26
23	Jun	II. 5	3	12.22	25	5.56	13	12.23.40	5.22	27	2.24	13	15 9	1.14	36.15
24	3	II. 7	3	12.21	25	5.35	16	13.20.54	6.35	25	2.40	M	27 5	0. 8	33. 4
25	4	II.10	3	12.21	25	5.15	19	14.18. 8	7.49	23	2.51	15	95 5	57	29.54
26	5	II.12	3	12.20	25	4.55	22	15.15.21	9. 2	20	2.58	30	21 10	2. 1	26.43
27	6	II.14	3	12.20	24	4.35	25	16.12.33	10.16	18	et.	46	38 25	3. 1	23.32
28	7	II.17	3	Dir.	24	4.16	28	17. 9.45	11.30	16	2.57	I	15 49	3.52	20.22
29	8	II.20	2	12.20	24	3.57	31	18. 6.56	12.44	13	2.52	20	28 26	4.34	17.12
30	9	II.23		12.20	23	3.39	34	19. 4. 6	13.58	11	2.42	36	IImp 19	5. 2	14. 1
31	10	II.26	2	12.20	23	3.21	36	20. 1.15	15.11	9	2.28	53	24 32	5.16	10.51

Kalenda- rium Julia- num.	LUNÆ cum						Phases Lunæ.	INFERIO- RUM.			SUPERIO- RUM inter se.	Gregor.
	☾ Oc.	☽ Oc.	♂ Or.	☉ Or.	♀ Or.	♁ Oc.		☾ cum	♀ cum	☉ cum		
1 Phil. Jac.				☐			♁ 4.41.	☐ ☾.			Statio ☾	11
2	♁.		☐.		△.	☐.		♁♂.	△☾.			12
3 D. Mis. D.				△.				△☽.	Vc♂.			13
4 (Cruc. Jnv.)			*						Vc☽.			14
5		♁.				△.						15
6	*											16
7				♁.	♁.		☉ 23.36.					17
8	☐.	*	♁.				Per. 6.19.26				☐ ☾♂	18
9						♁.	(♁ 2.3.3.					19
10 D. Jubil.	△.	☐.					♁					20
11				△.	△.							21
12			*	△.								22
13		△.			☐.							23
14				☐.		△.	☾ 17.3.	Elong. max.	22.54			24
15	♁.		☐.									25
16					*	☐.						26
17 D. Cant.		♁.	△.	*								27
18			Oc.						♁♂.			28
19						*		SS ♁				29
20	△.											30
21										☐ ☾.		31
22	☐.	△.	♁.	♁.	♁.		♁ 17.58. Ap					1
23							(♁ 58.43	♁♂.	△☽.			2
24 D. Rogat.						♁.	♁ (♁ 3.35.8					3
25 Urban.	*	☐.										4
26												5
27		*	△.	*	*			Statio	☐ ☾.			6
28 Ascens. D.				*					△☽.		Statio ☽	7
29			☐.			*						8
30	♁.			☐.	☐.		♁ 15.9.					9
31 D. Exaudi			*			☐.		Vc♂	plät.			10



Juliani	Gregor.	♄	♃	♂	♁	♂	♁	♂	♁	♂	♁	♂	♁	♂	♁
		Long.	Latit.	Long.	Latit.	Long.	Latit.	Longit.	Long.	Latit.	Long.	Latit.	Longit.	Latit.	Long.
		♄	♃	♂	♁	♂	♁	♂	♁	♂	♁	♂	♁	♂	♁
		G. M.	G. M.	G. M.	G. M.	G. M.	G. M. S.	G. M.	G. M.	G. M.	G. M.	G. M.	G. M.	G. M.	G. M. S.
1	11	11.29	2	12.20	23	3. 3	39	20.58.24	16.25	6	2. 9	9	8 9	5.12	7.40
2	12	11.32	2	12.21	22	2.46	42	21.55.32	17.39	4	1.47	26	22 12	4.51	4.29
3	13	11.36	2	12.22	22	2.29	44	22.52.40	18.53	1	1.21	42	6m 40	4.10	28
4	14	11.39	1	12.23	22	2.13	46	23.49.47	20. 7	S	0.53	57	21 30	3.11	58. 8
5	15	11.42	1	12.25	21	1.58	48	24.46.54	21.20	3	0.23	3	6 38	1.59	54.57
6	16	11.46	1	12.26	21	1.43	50	25.44. 0	22.34	6	II	26	21 51	0.37	51.47
7	17	11.49	1	12.28	21	1.29	52	26.41. 6	23.47	8	29.17	39	7 1	M.46	48.36
8	18	11.52	1	12.30	21	1.15	54	27.38.11	25. 1	10	28.42	51	21 55	2. 5	45.25
9	19	11.56	1	12.32	20	1. 2	56	28.35.16	26.15	13	28. 6	4	6m 28	3.13	42.15
10	20	11.59	0	12.34	20	0.50	58	29.32.21	27.28	15	27.31	12	20 30	4. 9	39. 4
11	21	12. 3	0	12.36	20	0.39	3	29.25	28.42	17	26.57	21	4 5	4.48	35.53
12	22	12. 7	0	12.39	20	0.29	1	1.26.30	29.56	20	26.25	28	17 11	5.11	32.43
13	23	12.11	0	12.41	19	0.20	3	2.23.34	19.59	22	25.55	33	29 53	5.17	29.32
14	24	12.15	0	12.44	19	0.12	4	3.20.38	2.23	24	25.27	37	12 15	5. 9	26.21
15	25	12.20	0	12.47	19	0. 5	6	4.17.42	3.37	26	25. 3	40	24 13	4.47	23.11
16	26	12.24	0	12.50	19	m	7	5.14.45	4.50	28	24.42	42	6 8 20	4.11	20. 0
17	27	12.28	1	12.53	18	29.52	8	6.11.49	6. 4	31	24.25	A. 18	13	3.26	16.49
18	28	12.33	59	12.57	18	29.47	9	7. 8.51	7.18	33	24.14	41	0 11 5	2.33	13.39
19	29	12.37	59	13. 0	18	29.42	10	8. 5.54	8.31	35	24. 7	38	11 57	1.31	10.28
20	30	12.41	59	13. 4	18	29.38	11	9. 2.58	9.45	37	24. 2	34	23 53	0.27	7.17
21	1	12.46	59	13. 7	17	29.35	12	10. 0. 1	10.59	39	Dir.	29	5 54	S.40	4. 7
22	2	12.51	59	13.11	17	29.33	12	10.57. 5	12.13	41	24. 6	22	18 4	1.45	27
23	3	12.56	59	13.15	17	29.32	13	11.54. 9	13.26	43	24.18	14	0 22	2.47	57.45
24	4	13. 1	59	13.20	17	Dir.	14	12.51.13	14.40	45	24.35	5	12 48	3.41	54.35
25	5	13. 6	59	13.24	16	29.32	14	13.48.18	15.54	47	24.57	3	25 25	4.24	51.24
26	6	13.11	58	13.29	16	29.32	15	14.45.22	17. 8	49	25.23	44	8mp 16	4.57	48.13
27	7	13.16	58	13.34	16	29.33	16	15.42.27	18.21	51	25.53	33	21 18	5.13	45. 3
28	8	13.21	58	13.39	16	29.35	17	16.39.32	19.35	53	26.30	21	4 37	5.14	41.53
29	9	13.26	58	13.44	15	29.37	18	17.36.37	20.49	55	27.12	8	18 9	4.58	38.42
30	10	13.31	58	13.50	15	29.40	18	18.33.43	22. 3	57	27.59	2	2m 0	4.24	35.32

Kalenda- rium Julia- num.	LUNÆ cum						Phases Lunæ	INFERIO- RUM.			SUPERIO- RUM inter se.	Gregor. Julii
	☾ Oc.	♃ Oc.	♄ Oc.	☉ Or.	♆ Oc.	♁ Oc.		♁ cum	♆ cum	☉ cum		
1		♃		△.	△.							11
2						△.						12
3	*											13
4			♃.				Per 19.38.0					14
5	□	*					(♁ 5. 7.14					15
6				♁	♁	♁.	06.34. 8				Eclips. ☾	16
7 DPentec.	△	□										17
8 Medard.			*					♁ ☉.				18
9		△		.		Or.						19
10 Angar.			□.	△.	△.	△.		♃ ♁				20
11	♁.									Vc♁♄		21
12						□.			Vc♁♄			22
13			△	□	□		☾ 5.17.					23
14 D Trin.		♁										24
15 Vitus				*	*	*						25
16	△.											26
17			♁.		Oc.				♃ ☉			27
18 Corp. Ch							Ap 14.17.18					28
19	□	△					(♁ 6.39.20					29
20						♃	8	Statio				30
21 D 1 Tr.	*	□.		♃	♃		● 8.46				Eclips. ☉	Julii
22			△.						* ♃.			1
23									□. 24.			2
24 J. Bapt.		*				*				* ♃	Statio ♁	3
25			□							□. 24.		4
26	♃			*	*							5
27			*			□					SS ♃ 24 plat.	6
28 D. 2 Tr.		♃.		□.			☾ 22.59.					7
29 Pet. Paul					□	△.						8
30	*											9
												10



Juliani	Gregor.	♄	Latit.	♃	Latit.	♂	Latit.	☉	♀	Latit.	♁	Latit.	♃	Latit.	♃	Latit.
		Long.	S	Long.	S	Long.	M	Longit.	Long.	A	Long.	M	Longit.	Latit.	Long.	Gr 27
		G. M.	D	G. M.	D	G. M.	3	G. M. S.	G. M.	O	G. M.	2	G. M.	G-M.	M. S.	
1	11	13.36	58	13.55	15	29.44	19	19.30.49	23.17	58	28.51	43	16	13	3.32	32.21
2	12	13.42	58	14. 1	15	29.50	20	20.27.55	24.31	I	29.48	30	0♄	46	2.27	29.10
3	13	13.47	58	14. 7	14	29.57	20	21.25. 2	25.45	I	♄ 50	16	15	30	1.11	26. 0
4	14	13.53	58	14.13	14	♄ 5	21	22.22.10	26.59	3	1.57	2	0♄	24	M 10	22.49
5	15	13.58	58	14.19	14	0.14	22	23.19.18	28.13	5	3. 7	I	15	19	1.31	19.38
6	16	14. 4	58	14.25	14	0.23	22	24.16.27	29.27	7	4.23	35	0♄	8	2.45	16.28
7	17	14.10	58	14.32	13	0.33	23	25.13.36	♄ 41	8	5.43	21	14	35	3.45	13.17
8	18	14.16	57	14.38	13	0.43	23	26.10.46	1.54	9	7. 8	7	28	40	4.31	10. 6
9	19	14.21	57	14.44	13	0.54	23	27. 7.57	3. 8	11	8.37	O	12	20	5. 0	6.56
10	20	14.27	57	14.51	13	1. 6	24	28. 5. 9	4.22	12	10.13	40	25	31	5.13	3.45
11	21	14.33	57	14.58	12	1.18	24	29. 2.21	5.36	14	11.52	26	8	16	5. 8	26
12	22	14.39	57	15. 5	12	1.31	24	29.59.34	6.50	15	13.34	13	20	41	4.49	57.24
13	23	14.45	57	15.13	12	1.45	24	♄ 56.48	8. 4	16	15.18	I	28	50	4.17	54.13
14	24	14.51	57	15.20	12	1.59	A	1.54. 2	9.17	17	17. 6	S	14	45	3.35	51. 2
15	25	14.58	57	15.27	12	2.14	24	2.51.17	10.31	18	18.57	22	26	37	2.44	47.52
16	26	15. 4	57	15.35	11	2.30	24	3 48.33	11.45	19	20.51	33	8	26	1.46	44.41
17	27	15.10	57	15.42	11	2.47	24	4 45.50	12.59	20	22.48	43	20	19	0.43	41.30
18	28	15.16	57	15.50	11	3. 4	23	5.43. 7	14.12	20	24.46	53	25	17	S. 22	38.20
19	29	15.23	57	15.58	11	3.22	23	6.40.27	15.26	21	26.46	I	14	25	1.26	35. 9
20	30	15.29	57	16. 5	11	3.40	23	7.37.48	16.40	22	28.49	10	26	44	2.29	31.58
21	31	15.36	57	16.13	11	3.59	22	8.35.10	17.54	23	♄ 53	17	9	16	3.24	28.48
22	1 Aug.	15.42	56	16.22	10	4.19	22	9.32.33	19. 7	24	2.57	23	22	0	4.11	25.37
23		15.49	56	16.30	10	4.39	22	10.29.57	20.21	24	5. 3	29	4	59	4.44	22.26
24	3	15.55	56	16.38	10	5. 0	21	11.27.22	21.35	25	7. 8	34	18	8	5. 4	19.16
25	4	16. 2	56	16.47	10	5.22	21	12.24.47	22.49	25	9.12	38	15	29	5. 9	16. 5
26	5	16. 9	56	16.56	10	5.44	21	13.22.14	24. 3	25	11.17	41	14	59	4.54	12.54
27	6	16.15	56	17. 4	9	6. 7	20	14.19.42	25.17	25	13.21	43	28	41	4.24	9.44
28	7	16.22	56	17.13	9	6.30	20	15.17.11	26.31	26	15.24	D	12	34	3.38	6.34
29	8	16.29	56	17.22	9	6.53	19	16.14.41	27.45	26	17.26	44	26	36	2.39	3.23
30	9	16.36	56	17.31	9	7.17	19	17.12.13	28.59	26	19.27	44	10	50	1.29	25
31	10	16.43	56	17.40	9	7.41	18	18. 9.46	♄ 12	26	21.28	43	25	13	0.13	57. 2

Julii

Configurationes

Anno 1685.

Kalenda- rium Julia- num.	LUNÆ cum						Phases Lunæ	INFERIO- RUM.			SUPERIO- RUM inter fe.	Gregor.
	☾ Oc.	☽ Oc.	♂ Oc.	☉ Oc.	♀ Oc.	♁ Or.		♁ cum	♀ cum	☉ cum		
1			♂.	△	△.							
2 Visit. M.	□.	*					Per 8.56.35	Elong. g. ma	x. 20.	40.		11
3							☽ (48.11.26)					12
4	△.	□.				♁						13
5 D. 3. Tr.				♁.	♁.		O 13.51.					14
6			*						△♁.			15
7		△.										16
8			□.			△.						17
9	♁											18
10			△	△	△.							19
11		♁.										20
12 D. 4. Tr.				□.			☾ 19.58.	* ☾.				21
13 Margar.					□.			□ 24				22
14	△.					*			△♁			23
15 Div. Ap.			♁	*								24
16	□.	△.			*		Ap 3.35.52					25
17							☽ (119.43.31)					26
18									SS ☾.			27
19 D. 5. Tr.	*	□.							* 24			28
20			△.	♂.		♁	☽ 22.35					29
21		*			♁.							30
22 M. Mag.			□.					△♁.				31
23	♁.											Aug.
24												3
25 Jacobus			*	*	*							4
26 D. 6 Tr.		♁			*							5
27						Oc.		♁ ☉.				6
28	*			□.		□.	☾ 5.0.	SS ☾.				7
29			♁.		□.		Per. 22.15.9	* 24		SS ☾		8
30	□.	*	△		△.		(111.15.37)			* 24		9
31					△.		☽					10

An. V.

C

Juliani	Gregor.	♄	♃	♂	♁	♁	♁	♁	♁	♁	♁	♁	♁	♁	♁
		Long.	Latit.	Long.	Latit.	Long.	Latit.	Longit.	Long.	Latit.	Long.	Latit.	Longit.	Latit.	Long.
		♄	♃	♂	♁	♁	♁	♁	♁	♁	♁	♁	♁	♁	♁
		G. M.	I	G. M.	I	G. M.	3	G. M. S.	G. M.	I	G. M.	I	G. M.	G. M.	M. S.
1	11	16.50	56	17.49	8	8.5	18	19.7.21	1.26	26	23.27	42	9 42	1.5	53.51
2	12	16.57	56	17.59	8	8.30	17	20.4.57	2.40	26	25.25	40	24 10	2.18	50.41
3	13	17.4	56	18.8	8	8.55	16	21.2.35	3.54	25	27.22	38	8 35	3.22	47.30
4	14	17.11	56	18.18	8	9.21	16	22.0.14	5.8	25	29.17	35	22 48	4.12	44.19
5	15	17.18	56	18.28	7	9.47	15	22.57.55	6.22	25	imp II	31	6 44	4.46	41.9
6	16	17.25	56	18.38	7	10.14	15	23.55.37	7.36	25	3.4	27	20 18	5.3	37.58
7	17	17.32	56	18.48	7	10.41	14	24.53.21	8.50	24	4.56	23	3 29	5.2	34.47
8	18	17.40	56	18.58	7	11.8	13	25.51.6	10.4	24	6.46	19	16 17	4.47	31.37
9	19	17.47	56	19.8	7	11.36	13	26.48.53	11.18	23	8.33	14	28 43	4.18	28.26
10	20	17.54	56	19.19	6	12.4	12	27.46.41	12.31	23	10.19	8	10 53	3.38	25.15
11	21	18.1	56	19.29	6	12.33	11	28.44.31	13.45	22	12.3	2	22 51	2.49	22.5
12	22	18.9	56	19.40	6	13.2	11	29.42.23	14.59	22	13.46	0	4 41	1.53	18.54
13	23	18.16	56	19.51	6	13.32	10	mp 40.17	16.13	21	15.28	50	16 30	0.52	15.43
14	24	18.23	56	20.1	6	14.2	9	1.38.12	17.27	20	17.9	43	28 22	5 11	12.33
15	25	18.31	56	20.12	5	14.33	9	2.36.9	18.41	19	18.50	36	10 20	1.13	9.22
16	26	18.38	56	20.23	5	15.4	8	3.34.7	19.55	18	20.29	29	22 31	2.14	6.11
17	27	18.46	56	20.33	5	15.36	8	4.32.6	21.9	16	22.7	22	4 59	3.10	3.1
18	28	18.53	56	20.44	5	16.8	7	5.30.8	22.23	15	23.44	14	17 42	3.57	24
19	29	19.0	56	20.55	5	16.41	6	6.28.12	23.37	14	25.20	7	omp 43	4.33	56.39
20	30	19.8	56	21.6	5	17.14	6	7.26.18	24.51	12	26.54	M 14	3	4.56	53.29
21	31	19.15	56	21.17	5	17.47	5	8.24.27	26.5	11	28.26	9	27 36	5.1	50.18
22	Se	19.22	56	21.28	5	18.20	4	9.22.38	27.19	10	29.57	16	11 22	4.50	47.7
23	Pl.	19.30	56	21.39	4	18.54	3	10.20.50	28.33	9	1 27	24	25 18	4.21	43.57
24	3	19.37	56	21.50	4	19.27	2	11.19.4	29.47	7	2.56	32	9 18	3.37	40.46
25	4	19.44	56	22.2	4	20.1	1	12.17.20	1 1	6	4.24	41	23 24	2.39	37.35
26	5	19.52	56	22.13	4	20.34	0	13.15.38	2.15	5	5.50	49	7 29	1.31	34.25
27	6	19.59	56	22.24	4	21.8	2	14.13.57	3.29	3	7.14	57	21 36	0.18	31.14
28	7	20.6	56	22.36	4	21.42	59	15.12.18	4.43	2	8.37	I	5 42	M 56	28.3
29	8	20.14	56	22.47	4	22.16	58	16.10.41	5.57	0	9.59	13	19 48	2.6	24.53
30	9	20.21	56	22.59	4	22.51	57	17.9.6	7.11	0	11.20	21	3 50	3.10	21.42
31	10	20.29	56	23.11	3	23.26	56	18.7.33	8.25	56	12.40	29	17 45	4.0	18.31

Kalenda- rium Julia- num.	LUNÆ cum						Phases Lunæ.	INFERIO- RUM.			SUPERIO- RUM inter se.	Gregori.
	☾ Oc.	☽ Oc.	♂ Oc.	☉ Oc.	♀ Oc.	♁ Oc.		♁ cum	♀ cum	☉ cum		
1 Vinc. Pet. 2 D 7. Tr.	△	□										11
3		△	*	♂			○ 22. 33.					12
4					♂	♂						13
5 Domin. 6 Clar. Chr	♂		□									14
7			△									15
8		♂		△								16
9 D. 8. Trin. 10 Laurent	△				△				□♂			17
11				□			☾ 13. 1.	□♂				18
12			♂		□	□	Ap. 16. 54. 27					19
13	□	△					♁					20
14				*			(II) 12. 47. 43	♂♂	♂♂			21
15 Affm. M 16 D. 9. Tr.	*	□			*	*		♂♀				22
17				△				SS 24	SS 24			23
18		*										24
19				♂			● II. 9.					25
20 Bernh.	♂		□		♂							26
21						♂						27
22		♂	*									28
23 D. 10 Tr. 24 Barth.	*			*							□♂♂	29
25					*	*						30
26	□		♂	□			☾ 10. 33. Per					31
27		*			□		☽ (II. 33. 44					Sept. 1
28				△		□	(I) 14. 19. 48					2
29 Dec. J. 30 D II Tr.	△	□				△						3
31		△	*			△					* 24♂	4
												5
												6
												7
												8
												9
												10



Juliani	Gregor.	♄	Latit.	♃	Latit.	♂	Latit.	☉	♀	Latit.	♁	Latit.	♃	Latit.	♃	Latit.
		Long.	S	Long.	S	Long.	M	Longit.	Long.	S	Long.	M	Longit.	Latit.	Long.	Latit.
		mp	A	II	D	♄	A	mp	II	D	II	D	κ	M	II	Gr24
		G. M.	I	G. M.	I	G. M.	2	G. M. S.	G. M.	O	G. M.	I	G. M.	G. M.	M. S.	
1	11	20.36	57	23.22	3	24. 1	55	19. 6. 2	9.39	54	13.58	37	I 33	4.36	15.21	
2	12	20.44	57	23.34	3	24.37	54	20. 4.33	10.53	52	15.14	45	15 7	4.54	12.10	
3	13	20.51	57	23.46	3	25.13	53	21. 3. 7	12. 7	50	16.29	53	28 27	4.59	8.59	
4	14	20.59	57	23.58	3	25.50	52	22. 1.43	13.21	48	17.43	2	IIV 27	4.46	5.49	
5	15	21. 6	57	24.10	3	26.27	51	23. 0.21	14.34	46	18.55	8	24 10	4.20	2.38	
6	16	21.14	57	24.22	3	27. 3	49	23.59. 2	15.48	43	20. 5	15	68 37	3.40	23	
7	17	21.21	57	24.34	2	27.40	48	24.57.44	17. 2	41	21.12	23	18 47	2.53	56.17	
8	18	21.29	57	24.46	2	28.17	47	25.56.28	18.16	39	22.17	30	0II 45	1.57	53. 6	
9	19	21.36	57	24.58	2	28.54	46	26.55.14	19.30	37	23.20	38	12 37	0.58	49.55	
10	20	21.44	57	25.11	2	29.31	45	27.54. 3	20.44	35	24.21	45	24 26	S 5	46.45	
11	21	21.51	57	25.23	2	♃ 8	44	28.52.54	21.58	32	25.19	51	65 16	1. 6	43.34	
12	22	21.59	57	25.35	2	0.46	43	29.51.47	23.12	30	26.15	57	18 14	2. 6	40.23	
13	23	22. 6	57	25.48	2	1.24	42	♃ 50.42	24.26	27	27. 8	3	08 25	3. 1	37.13	
14	24	22.14	57	26. 0	2	2. 2	41	1.49.39	25.40	25	27.58	8	12 52	3.49	34. 2	
15	25	22.21	57	26.13	2	2.40	40	2.48.38	26.54	22	28.45	13	25 41	4.27	30.51	
16	26	22.28	57	26.25	2	3.19	39	3.47.39	28. 8	20	29.28	18	8mp 53	4.52	27.41	
17	27	22.36	57	26.38	1	3.57	38	4.46.43	29.22	17	m 6	22	22 27	5. 1	24.30	
18	28	22.43	58	26.51	1	4.36	37	5.45.49	m 36	14	0.39	25	65 23	4.52	21.19	
19	29	22.51	58	27. 4	1	5.14	36	6.44.57	1.50	12	1. 7	28	20 36	4.26	18. 9	
20	30	22.58	58	27.16	1	5.53	34	7.44. 7	3. 4	9	1.30	30	5m 1	3.42	14.58	
21	Oct	23. 5	58	27.29	1	6.32	33	8.43.19	4.18	6	1.48	31	19 29	2.43	11.47	
22	Oct	23.13	58	27.42	1	7.12	32	9.42.33	5.32	3	2. 0	A	3♄ 57	1.34	8.37	
23	3	23.20	58	27.54	1	7.51	31	10.41.50	6.46	M	ret.	31	18 19	0.20	5.26	
24	4	23.27	58	28. 7	1	8.31	30	11.41. 8	7.59	3	2. 0	29	2♃ 31	M.55	2.15	
25	5	23.35	58	28.24	1	9.11	28	12.40.29	9.13	6	1.52	25	16 33	2. 6	22	
26	6	23.42	58	28.33	1	9.51	27	13.39.52	10.27	9	1.35	20	022 26	3. 9	55.55	
27	7	23.49	58	28.46	1	10.31	26	14 39.18	11.41	12	1. 9	14	14 7	3.59	52.44	
28	8	23.56	58	28.59	1	11.12	25	15.38.46	12.55	14	0.36	6	27 37	4.36	49.34	
29	9	24. 3	58	29.12	1	11.52	24	16.38.16	14. 9	17	♃	2	10κ 59	4.58	46.23	
30	10	24.10	58	29.25	1	12.32	23	17.37.48	15.23	20	29. 2	44	24 8	5. 3	43.12	

Kalenda- rium Julia- num.	LUNÆ cum						Phases Lunæ.	INFERIO- RUM.			SUPERIO- RUM inter se.	Gregor.
	♄ Oc.	♃ Oc.	♂ Oc.	☉	♀ Oc.	♁ Oc.		♁ cum	♀ cum	☉ cum		
1 Aegidius												11
2	♁		☐	♁			09.38.			♄ ♄.		12
3	Or.											13
4					♁	♁						14
5		♁	△									15
6 D.12 Tr.										SS ♄		16
7	△			△.				SS ♄				17
8 Nat. Mar.							(II) 15.51.54					18
9	☐.				△.		♁. Ap. 6.13.1					19
10		△	♁	☐		△.	☾ 7.40.		SS ♄.	Elong. max ♁ 26.27		20
11								♄ ♄				21
12	*	☐.			☐	☐.						22
13 D 13 Tr.				*								23
14 Exalt. Cr									♄ ♄	☐♁.		24
15		*	△.		*	*						25
16 Angar.												26
17	♄		☐.	♄.			● 22.51.					27
18								♄ ♁				28
19		♄			♄.	♄.						29
20 D.14 Tr			*									30
21 Mattha9	*											Oct.
22				*			(♁) 17.24.0.					
23	☐	*			*		♁ Pero. 52.18	Statio				3
24 Conc. J.			♄	☐.	*		♁ 16.52.		*♁.			4
25	△.	☐.										5
26					☐.	☐						6
27 D 15 Tr.				△								7
28		△				△						8
29 Michael			*		△			♄ ♄.				9
30	♁											10



Juliani	Gregori.	♄	♃	♂	♁	♂	♁	♂	♁	♂	♁	♂	♁	♂	
		Long.	Latit.	Long.	Latit.	Long.	Latit.	Longit.	Long.	Latit.	Long.	Latit.	Longit.	Latit.	Long.
		mp	S	♄	S	♂	M	♁	m	M	♁	M	♁	M	♁
		G. M.	I	G. M.	I	G. M.	2	G. M. S.	G. M.	O	G. M.	2	G. M.	G. M.	M. S.
1	11	24.18	59	29.38	0	13.13	21	18.37.23	16.37	23	28.4	30	7.6	4.52	40.2
2	12	24.25	59	29.51	0	13.53	20	19.37.0	17.51	26	27.0	15	19.50	4.27	36.51
3	13	24.32	59	m 4	0	14.34	19	20.36.38	19.5	29	25.50	I	28.22	3.49	33.40
4	14	24.39	59	0.17	0	15.15	18	21.36.19	20.18	31	24.36	40	14.41	3.0	30.30
5	15	24.46	59	0.30	0	15.56	16	22.36.2	21.32	34	23.22	21	26.49	2.5	27.19
6	16	24.53	59	0.43	0	16.37	15	23.35.47	22.46	36	22.8	I	8II 47	1.5	24.8
7	17	25.0	59	0.56	0	17.18	14	24.35.35	24.0	39	20.56	O	20.39	0.1	20.58
8	18	25.6	59	I 10	0	18.0	13	25.35.25	25.13	41	19.47	20	25.29	I S 2	17.47
9	19	25.13	2	I.23	0	18.41	12	26.35.17	26.27	44	18.45	S	14.21	2.2	14.36
10	20	25.20	0	I 36	0	19.23	11	27.35.11	27.41	47	17.50	19	26.17	2.58	11.26
11	21	25.26	0	I.49	0	20.5	10	28.35.7	28.55	50	17.8	37	8II 25	3.46	8.15
12	22	25.33	0	2.2	0	20.47	8	29.35.5	♄ 8	52	16.36	54	20.50	4.26	5.4
13	23	25.39	0	2.15	0	21.30	7	m 35.5	I.22	55	16.16	I	3mp 37	4.53	I.54
14	24	25.46	0	2.28	0	22.12	6	I 35.7	2.36	58	16.5	23	16.49	5.7	2.1
15	25	25.52	0	2.41	0	22.55	5	2.35.11	3.49	I	Dir.	35	0II 29	5.2	55.32
16	26	25.58	I	2.54	0	23.38	4	3.35.16	5.3	3	16.22	45	14.35	4.41	52.22
17	27	26.4	I	3.7	0	24.21	2	4.35.24	6.16	5	16.46	53	29.3	4.0	49.11
18	28	26.11	I	3.20	0	25.3	I	5.35.34	7.30	8	17.20	2	I 3m 52	3.2	46.0
19	29	26.17	I	3.34	0	25.46	0	6.35.46	8.44	11	18.3	5	28.47	1.52	42.50
20	30	26.23	I	3.47	O	26.29	I	7.35.59	9.57	13	18.54	9	I 3 ♄ 40	0.34	39.39
21	31	26.30	I	4.0	59	27.12	58	8.36.14	11.11	16	19.52	11	28.26	M 46	36.28
22	1	26.36	I	4.13	59	27.55	57	9.36.31	12.24	19	20.56	D	I 2 ♄ 58	2.1	33.18
23	2	26.42	2	4.26	59	28.38	56	10.36.49	13.38	21	22.6	11	27.8	3.8	30.7
24	3	26.48	2	4.39	59	29.21	54	11.37.10	14.51	24	23.21	10	II 2	4.2	26.56
25	4	26.54	2	4.53	59	♄ 4	53	12.37.33	16.4	26	24.40	8	24.35	4.41	23.46
26	5	27.0	2	5.6	59	0.47	52	13.37.58	17.17	29	26.2	6	7 ♄ 52	5.5	20.36
27	6	27.6	2	5.19	59	I.31	51	14.38.25	18.31	31	27.26	2	20.54	5.12	17.25
28	7	27.12	2	5.32	59	2.14	50	15.38.54	19.44	33	28.51	I	3V 43	5.3	14.15
29	8	27.18	3	5.45	59	2.58	48	16.39.25	20.57	36	m 20	54	16.21	4.39	11.4
30	9	27.24	3	5.58	59	3.41	47	17.39.57	22.11	38	I 50	50	28.45	4.2	7.53
31	10	27.29	3	6.11	59	4.25	46	18.40.31	23.24	40	3.20	45	II 8 3	3.15	4.43

Kalenda- rium Julia- num.	LUNÆ cum						Phases Lunæ	INFERIO- RUM.			SUPERIO- RUM inter se.	Gregor.
	♄ Or.	♃ Oc.	♂ Oc.	☉ Oc.	♀ Oc.	♁ Oc.		♁ cum	♀ cum	☉ cum		
1			☐	♁			O 23.33.					11
2		♁										12
3												13
4 D 16 Tr.	△		△		♁			.SS ♄				14
5 (Francisc)						Or.		♁ ☉	SS ♁			15
6							Ap 19.31.36					16
7	☐	△		△		△	♁ (II) 18.56.6		* ♄	SS ♄		17
8												18
9 Dionysio	*		♁			☐		☐ ♂	SS ☉			19
10		☐		☐	△		☾ 2.48.					20
11 D. 17 Tr.						*						21
12 (Burch.)		*		*	☐							22
13									SS ♁			23
14	♁		△									24
15					*			Statio		♁ ♃		25
16 Gallus		Or.	☐			♁						26
17		♁		♁			● 9.37					27
18 D 18 Tr.	*		*									28
19 (Lucas)					♁						△ ♄ ♂	29
20	☐				*		♁ P 14.10.53					30
21		*		*			(♁) 20.28.11	Elong.	max 18.	44.		31
22	△					☐						1
23		☐	♁									2
24				☐	*		☾ 1. 7.					3
25 D. 19 Tr.		△				△						4
26				△	☐			SS ♄				5
27	♁		*									6
28 Sim J.												7
29					△							8
30		♁	☐			♁						9
31				♁			O 16.24					10

8
 ong.
 II
 22
 1. 8
 0. 2
 6. 51
 3. 40
 0. 30
 7. 19
 4. 8
 0. 58
 7. 47
 4. 36
 1. 26
 8. 15
 5. 4
 1. 54
 2 I
 5. 32
 0. 22
 9. 11
 6. 0
 2. 50
 9. 39
 6. 28
 3. 18
 0. 7
 6. 56
 3. 46
 0. 36
 7. 25
 4. 15
 1. 4
 7. 53
 4. 43

Gregor.
 11
 12
 13
 14
 15
 16
 17
 18
 19
 20
 21
 22
 23
 24
 25
 26
 27
 28
 29
 30
 31
 1
 2
 3
 4
 5
 6
 7
 8
 9
 10

Juliani	Gregor.	☿	♄	♃	♁	♂	☉	♀	♁	♃	♄	♁	♂	♁
		Long.	Latit.	Long.	Latit.	Long.	Latit.	Longit.	Long.	Latit.	Long.	Latit.	Longit.	Latit.
		♁	S	m	S	♁	m	♁	M	m	S	♁	M	♁
		G. M.	A	G. M.	O	G. M.	I	G. M. S.	G. M.	I	G. M.	I	G. M.	M. S.
1	11	27.35	3	6.24	59	5. 9	45	19.41. 7	24.37	42	4.53	40	23 13	2.19 1.32
2	12	27.41	3	6.37	59	5.52	44	20.41.45	25.51	44	6.26	34	♁ 14	1.18 20
3	13	27.46	4	6.50	59	6.36	43	21.42.25	27. 4	46	8. 0	27	17 10	0.13 55.11
4	14	27.52	4	7. 3	59	7.20	41	22.43. 7	28.18	47	9.35	20	29 2	S 51 52. 0
5	15	27.57	4	7.16	59	8. 4	40	23.43.50	29.31	49	11. 9	13	10 54	1.54 48.49
6	16	28. 3	4	7.29	59	8.47	39	24.44.35	♁ 44	51	12.44	7	22 46	2.52 45.39
7	17	28. 8	4	7.41	59	9.31	37	25.45.20	1.57	52	14.19	0	4 44	3.43 42.28
8	18	28.13	5	7.54	59	10.14	36	26.46. 8	3.10	54	15.55	0	16 53	4.25 39.17
9	19	28.18	5	8. 7	59	10.58	35	27.46.57	4.24	56	17.30	46	29 15	4.55 36. 7
10	20	28.22	5	8.19	59	11.42	33	28.47.48	5.37	57	19. 5	39	11 56	5.12 32.56
11	21	28.27	5	8.32	59	12.26	32	29.48.41	6.50	59	20.40	33	25 2	5.13 29.45
12	22	28.31	5	8.45	59	13.10	31	♁ 49.35	8. 3	2	22.15	26	8 35	4.58 26.35
13	23	28.35	6	8.58	59	13.54	30	1.50.30	9.16	1	23.50	19	22 38	4.24 23.24
14	24	28.40	6	9.10	59	14.39	28	2.51.27	10.29	3	25.25	12	7 10	3.32 20.13
15	25	28.44	6	9.23	59	15.23	27	3.52.24	11.42	4	27. 0	6	22 4	2.25 17. 3
16	26	28.49	6	9.36	59	16. 7	26	4.53.23	12.55	5	28.35	M	7 14	1. 6 13.52
17	27	28.53	6	9.49	59	16.51	25	5.54.23	14. 8	6	♁ 10	7	22 28	M 17 10.41
18	28	28.58	7	10. 1	59	17.36	23	6.55.24	15.20	6	1.45	14	7 36	1.38 7.31
19	29	29. 2	7	10.14	59	18.20	22	7.56.26	16.33	7	3.20	20	22 28	2.52 4.20
20	30	29. 6	7	10.26	59	19. 5	21	8.57.29	17.45	7	4.55	26	6 58	3.54 19
21	Dec	29.10	7	10.38	59	19.49	20	9.58.33	18.57	8	6.30	33	21 3	4.39 57.59
22	Dec	29.13	8	10.51	59	20.33	18	10.59.38	20.10	8	8. 4	39	4 40	5. 7 54.48
23	3	29.17	8	11. 3	59	21.18	17	12. 0.44	21.22	8	9.38	45	17 55	5.18 51.37
24	4	29.20	8	11.15	59	22. 2	16	13. 1.52	22.34	9	11.13	51	0 48	5.11 48.27
25	5	29.24	9	11.27	59	22.47	15	14. 3. 0	23.47	9	12.47	57	13 24	4.50 45.17
26	6	29.28	9	11.39	59	23.31	14	15. 4. 9	24.59	9	14.21	I	25 47	4.16 42. 6
27	7	29.32	9	11.51	I	24.16	13	16. 5.19	26.11	9	15.55	9	8 8	3.31 38.56
28	8	29.35	10	12. 3	0	25. 0	12	17. 6.29	27.23	9	17.30	14	20 5	2.36 35.45
29	9	29.38	10	12.15	0	25.45	11	18. 7.40	28.35	9	19. 4	19	2 5	1.35 32.34
30	10	29.42	10	12.27	0	26.29	10	19. 8.52	29.47	9	20.39	24	14 0	0.31 29.24

Kalenda- rium Julia- num.	LUNÆ cum						Phases Lunæ.	INFERIO- RUM.			SUPERIO- RUM inter se.	Gregor.
	♄ Or.	♃ Or.	♂ Oc	☉ Oc.	♀ Oc.	♆ Or.		♆ cum	♀ cum	☉ cum		
1 D20 T.o. s	△							☉♂				11
2 Omn. An			△					♂♃				12
3	□				♁.		♁ Ap 8. 50. 10		□♄.		□♃♂	13
4		△.					(♄ 22. 0. 17.					14
5												15
6	*			△								16
7		□	♁			□.						17
8 D. 21. Tr.				□.			☾ 20. 54.					18
9		*			△							19
10						*				*♄.		20
11 Martin.	♂			*	□.							21
12			△							*♃.		22
13												23
14		♂	□.		*							24
15 D22 Tr.	*			♂.		♂.	☉ 20. 1.				Eclips. ☉	25
16			*				♁.	*♄.				26
17	□											27
18		*			♂.		Per 3. 29. 27					28
19 Elisab.	△					*	(♄ 23. 32. 23					29
20		□	♂.	*								30
21 Obl. M.										SS♃.		Dec.
22 D. 23 Tr.		△		□.		□.	☾ 12. 26		SS♂.			3
23	♁.				*							4
24						△.		SS♃.				5
25 Cathar.			*	△	□.							6
26												7
27		♁										8
28	△.		□		△.	Oc.		♂☉				9
29 D1 Adv										△♄.		10
30 Andr.				♁		♁.	O II. 21. ♁ A				Eclips. ☾	
							(22. 8. 45.	II 25. 4. 28.				



Juliani	Gregor.	♄	Latit.	♃	Latit.	♂	Latit.	☉	♀	Latit.	♁	Latit.	☾	☽	♁
		Long.	Latit.	Long.	Latit.	Long.	Latit.	Longit.	Long.	Latit.	Long.	Latit.	Longit.	Latit.	Long.
		♄	S	♃	S	♂	M	♄	♃	M	♁	M	♄	S	♁
		G. M.	A	G. M.	A	G. M.	A	G. M. S.	G. M.	A	G. M.	D	G. M.	G. M.	G. M. S.
1	11	29.45	11	12.39	0	27.14	9	20.10. 5	0.59	8	22.14	29	25 54	0.36	26.13
2	12	29.48	11	12.50	0	27.58	8	21.11.18	2.11	8	23.49	33	7 5 47	1.40	23. 2
3	13	29.51	11	13. 2	0	28.43	7	22.12.32	3.23	8	25.24	38	19 41	2.40	19.52
4	14	29.54	12	13.14	0	29.27	5	23.13.47	4.34	7	26.59	42	18 39	3.34	16.41
5	15	29.56	12	13.25	0	29.12	4	24.15. 2	5.46	7	28.34	46	13 43	4.17	13.30
6	16	29.59	12	13.37	0	0.56	3	25.16.18	6.57	6	30. 9	50	25 55	4.51	10.20
7	17	30. 2	13	13.48	0	1.41	2	26.17.34	8. 8	5	1.44	54	8 mp 19	5.12	7. 9
8	18	0. 4	13	13.59	0	2.26	1	27.18.50	9.20	3	3.19	57	21 0	5.18	3.58
9	19	0. 6	13	14.11	0	3.10	0	28.20. 7	10.31	2	4.54	59	3 mp 59	5. 7	18
10	20	0. 8	14	14.22	0	3.55	0	29.21.24	11.42	0	6.30	2	17 25	4.40	57.37
11	21	0.10	14	14.33	0	4.40	58	30.22.42	12.53	1	8. 7	4	1 m 16	3.56	54.26
12	22	0.12	14	14.44	0	5.24	57	1.24. 0	14. 4	57	9.43	6	15 35	2.57	51.16
13	23	0.14	15	14.54	0	6. 9	56	2.25.19	15.15	55	11.19	7	0 ♄ 19	1.45	48. 5
14	24	0.16	15	15. 5	0	6.53	55	3.26.38	16.25	53	12.55	8	15 25	0.22	44.54
15	25	0.17	15	15.15	0	7.38	54	4.27.58	17.36	51	14.31	9	0 ♄ 40	1 M 1	41.44
16	26	0.19	16	15.27	0	8.23	52	5.29.18	18.46	49	16. 7	A	15 56	2.20	38.33
17	27	0.21	16	15.37	0	9. 7	51	6.30.38	19.56	47	17.43	9	1 mp 1	3.29	35.22
18	28	0.22	16	15.47	1	9.52	50	7.31.58	21. 6	44	19.19	8	15 46	4.22	32.12
19	29	0.23	16	15.57	1	10.37	49	8.33.18	22.16	42	20.55	7	0 ♄ 5	4.57	29. 1
20	30	0.24	17	16. 8	1	11.21	48	9.34.37	23.26	40	22.31	5	13 53	5.13	25.50
21	31	0.25	17	16.18	1	12. 6	47	10.35.56	24.35	37	24. 7	3	27 14	5.11	22.40
22	1	0.26	17	16.28	1	12.51	46	11.37.15	25.45	35	25.42	0	10 v 10	4.54	19.29
23	2	0.26	17	16.38	1	13.35	45	12.38.33	26.54	32	27.17	1	22 42	4.24	16.18
24	3	0.27	18	16.48	1	14.20	44	13.39.51	28. 4	29	28.51	52	5 8 1	3.40	13. 8
25	4	0.27	18	16.57	1	15. 4	43	14.41. 8	29.13	26	30.24	47	17 6	2.48	9.58
26	5	0.28	18	17. 7	1	15.49	42	15.42.25	30.22	23	1.56	42	29 4	1.49	6.47
27	6	0.28	18	17.16	1	16.33	41	16.43.42	31.30	19	3.27	37	10 mp 58	0.46	3.37
28	7	0.28	19	17.25	1	17.18	40	17.44.58	32.38	15	4.55	30	22 50	5 19	17
29	8	Ret.	19	17.35	2	18. 2	39	18.46.14	33.47	11	6.21	22	4 5 42	1.23	57.16
30	9	0.28	19	17.44	2	18.46	38	19.47.30	34.55	7	7.44	13	16 38	2.23	54. 5
31	10	0.28	20	17.53	2	19.30	37	20.48.45	36. 4	3	9. 4	3	28 40	3.18	50.54

Kalenda- rium Julia- num.	LUNÆ cum						Phases Lunæ	INFERIO- RUM.			SUPERIO- RUM inter se.	Gregor. 1685
	☾ Or.	♃ Or.	♂ Oc.	☉ Oc.	♀ Oc.	♁ Oc.		♁ cum	♀ cum	☉ cum		
1	☐		△									11
2		△										12
3	*											13
4 Barbara		☐			♁						Vc ☾♂.	14
5				△				☐ ☾.				15
6 D 2. Adv			♁			△						16
7 (Nicolaus)		*										17
8 Conc. M.	♁.			☐			☾ 12.40.		♁♂.			18
9				*	△	☐						19
10										☐ ☾.		20
11		♁.	△		☐	*						21
12									☐ ♃.			22
13 D 3 Adv	*		☐				(♁ 26.36.34					23
14 (Lucia)	☐.				*		♁P. 16.48.2					24
15		*	*	♁			● 6.24		* ♃.		Eclips. ☉	25
16 Angar.	△.					♁						26
17												27
18		☐			♁							28
19			♁.	*								29
20 D 4 Adv		△				*						30
21 Thomas	♁											31
22				☐			☾ 3. 2.	SS ♁				Jan.
23					*	☐						1
24			*	△								2
25 Nat. Chr		♁										3
26 Steph.	△				☐	△		△ ☾		Vc ☾	*♂	4
27 D J. Ev.			☐								* ♃.	5
28 Jnnoc. P	☐.				△		♁.				* ♃.	6
29							♁P. 11.27.19				△ ♃	7
30		△	△	♁			(♁ 28.8.40.				Statio ☾	8
31	*					♁.	○ 6.52					9
												10

D ij

DESCRIPTIO ECLIPSIUM SOLIS ET LUNÆ, ANNI 1685.

Quinqvies hoc anno Luminaria deficiunt, ter Sol, bisq; Luna.
Defectus Lunæ nobis apparebunt, Solis nequaquam. Calculum tamen
omnium apponam.

ECLIPSES SOLIS.

	PRIMA		SECUNDA.		TERTIA.	
	Sig.	Gr.	Sig.	Gr.	Sig.	Gr.
	D. H.	/ //	D. H.	/ //	D. H.	/ //
Copula in æqv. dist. à Nodo	21 Jun.	8.48.37	15 Nov.	20.2.35	15 Dec.	6.22.8
Locus Solis & Lunæ	3. 5 10.20.59		8 ♄	4.43.20	9 ♃	4.44.14
Locus Nodi ♄	2. II 28. 2.57		8. ♄	20.14.24	8 ♄	18.40.53
♄	8. ♄	28.2.57	2 II	20.14.24	2 II	18.40.53
Distancia Solis à Nodo		12.18. 2		15.31.4		16. 3.21
Reductio	Subtr.	3. 3	Add.	3.47	Subtr.	3.54
Horarius Lunæ fictus		30.45		35.49		35.57
Horarius Solis verus		2.23		2.33		2.33
Horarius Lunæ à Sole fictus		28.22		33.16		33.24
Differentia temporis	Subtr.	6.27	Add.	6.50	Sub.	7. 0
Obscuratio maxima T.M.	21 Jun.	8.42.10	15. Nov.	20.9.25	15 Dec.	6.15.8
Locus Solis	3 5 10.20.44		8 ♄	4.43.36	9 ♃	4.43.57
Locus Lunæ in orbitâ requis.	3 5 10.14.32		8. ♄	4.47. 7	9 ♃	4.40.20
Argumentum Latitudinis		12.17.47		15.30.48		16. 3. 3
Dat arcum inter centra	Sept. 1.	7.39		1.24.57		1.27.49
Qui ampliatus fit		1.8.49		1.26.18		1.29.13
Tempus Anomalicum Lunæ est	2 D.	18.24.52	12. D.	11.19.15	13. D.	5.12.11
Hoc dat semidiametrum disci		58.48		1. 3.31		1. 3.39
Et semidiametrum Lunæ		15. 6		16.20		16.22
Est verò semissis Parall. ☉ is		30		30		30
Et Semidiameter Solis		15. 0		15.29		15.32
Semidiameter Penumbrae est		30.36		32.19		32.24
Semidiameter Umbrae Lunæ		0. 6		0.51		0.50
Summa Semid. disci & Penumb.		1.29.24		1.35.50		1.36. 3
Differentia Semidiametrorum		28.12		31.12		31.15
Horarius Lunæ verus		30.23		38.10		38.22
Horarius Lunæ à Sole		28. 0		35.37		35.49
Ampliatus		28.29		36.11		36.23

	o / //	o / //	o / //
Scrupula defectus	20.35	9.32	6.50
Valent Digitos Eclipticos	8 Dig. 14. 0	3 Dig. 41.39	2. Dig. 38.22
Scrupula dimidia durationis	57. 4	41.40	35.35
Hinc dimidia duratio	2.0.13	1.9. 6	58.41
Ergo Uraniburgi numerabuntur			
Sole incipiente deficere in Ortu	21 Jun. 6.41.57	15 Nov. 19.0.19	15 Dec. 5. 16.27
Deficiente in Nonagesimo	8.42.10	20.9.25	6.15. 8
Desinente deficere in occasu	10.42.23	21.18.31	7.13.49
Tota duratio	4. 0.26	2.18.12	1.57.22
Æquatio Tychonica	Subtr. 3.40	add. 7.54	Subtr. 1.42

ECLIPSES LUNÆ.

	PRIMA.			SECUNDA		
	Sig.	Gr.	D. H. / //	Sig.	Gr.	D. H. / //
Copula in æqv. dist. à Nodo	6 Jun.	6.31.47		30 Nov.	11.20.38	
Locus Solis	2 II	25.59.35		8 ♄	19.37.49	
Locus Lunæ	8 ♄	25.59.35		2 II	19.37.49	
Locus Nodi	♃ ♄	28.50.56		♃ II	19.27.54	
Distancia opposit. Solis à Nodo		2.51.21			0. 9.55	
Reductio	Add.	46		subtr.	3	
Horarius Lunæ fictus		35.46			30.15	
Horarius Solis verus		2.23			2.33	
Horarius Lunæ à Sole fictus		33.23			27.42	
Differentia temporis	Add.	1.23		subtr.	0. 6	
Obscuratio maxima tempore medio	6 Jun.	6.33.10		30 Nov.	11.20.32	
Locus Solis	2 II	25.59.38		8. ♄	19.37.49	
Locus Lunæ requisitus in orbita	8 ♄	26. 0.21		2 II	19.37.46	
Argumentum latitudinis		2.51.18			0. 9.55	
Dat arcum inter centra		0.15.48			0. 0.55	
Tempus Anomalicum Lunæ	12 D.	7.44. 8		0 D.	10.48.13	
Dat Parallaxin Lunæ		1. 3.30			58.23	
Semidiametrum Lunæ		16.19			15. 0	
Verum Horarium Lunæ		38. 6			29.45	
Est verò Parallaxis Solis		1. 0			1. 0	
Semidiameter Solis		15. 0			15.31	
Summa ergò ex Parallaxibus		1. 4.30			59.23	
Semidiameter Umbrae Terræ est		49.30			43.52	
Summa SSdd. Lunæ & umbrae Terræ		1. 5.49			58.52	
Differentia earum		33.11			28.52	

		o	/	//		o	/	//
Scrupula defectus				50. 1				57.57
Valent digitos Eclipticos		18 Digit.		24.28	23 Digit.			10.48
Itaq; totalis Eclipsis erit, cum mora.								
Scrupula dimidiæ durationis sunt				1. 3.54				58.51
Scrupula dimidiæ moræ				29.11				28.51
Horarius verus Lunæ à Sole est				35.43				27.12
Tempus dimidiæ durationis				1.47.21				2. 9.49
Tempus dimidiæ moræ				49. 1				1. 3.38
Ergo temp. med.	Initium	6 Jun.		4.45.49	30. Nov.			9.10.43
	Ingressus totius			5.44. 9				10.16.54
	Maximâ obscuratio			6.33.10				11.20.32
	Emerfionis initium			7.22.11				12.24.10
	Finis			8.20.31				13.30.21
Æqvatio Tyconica		Add.		1.27	Add.			3.40
Ergo temp. appar.	Initium	6 Jun.		4.47.16	30 Nov.			9.14.23
	Ingressus totius			5.45.36				10.20.34
	Maxima obscuratio			6.34.37				11.24.12
	Emerfionis initium			7.23.38				12.27.50
	Finis			8.21.58				13.34. 1

**ECLIPSES SEU OCCULTATIONES
RELIQVORUM PLANETARUM A LUNA,
QVARUM NULLA IN NOSTRO HORIZON-
TE CONSPICIETUR.**

Ocultationes Martis.

Uraniburgi numerabuntur	I.	II.	III.
	H / 14 Martii	H / 24. Sept.	H / 23 Octobr.
Marte tegi incipiente in ortu	22. 8	9. 13	2. 17
In centro ☽ exist. in ortu		10. 16	
In centro ☽ exist. in Nonag.	22.55	10. 47	2. 44
In centro ☽ exist. in occasu		11. 18	
Definente tegi in occasu	23.42	12. 21	3. 11
Tota Duratio	1.34	3. 8	0. 54
Vera distantia latitudinis Martis à Lunâ	G. M. 1. 15 Mer	G. M. 1. 1. Mer.	G. M. 1. 18 Sept.

Occultationes Veneris.

Uraniburgi numerabuntur	I. H / 21 Januar.	II. H / 21 Junii	III. H / 18 Nov.
Venere incipiente tegi in ortu	6. 58	8. 41	11. 16
In centro ☽ exist. in ortu	7. 48	9. 19	11. 48
Definente tegi in ortu		10. 0	12. 15
In centro ☽ exist. in Nonag.	8. 41	11. 10	13. 36
Incipiente tegi in occasu		12. 20	14. 57
In centro ☽ exist. in occasu	9. 34	13. 1	15. 24
Definente tegi in occasu	10. 24	13. 39	15. 56
Tota Duratio	3. 26	4. 58	4. 40
Vera distantia latitudinis ♀ à ☽	56 Min. Sept.	30 Min. Mer.	13 Min. Sept.

Occultationes Mercurii.

Uraniburgi numerabuntur	I. H / 24 ^h Maj.	II. D. H /
Mercurio incipiente tegi in ortu	9. 4	15 Decembr. 21. 59
In centro Lunæ existente in ortu	9. 38	22 30
Definente tegi in ortu	10. 16	23. 0
In centro Lunæ exist. in Nonag.	11. 21	16 Decembr. 0. 20
Incipiente tegi in occasu	12. 26	1. 40
In centro ☽ exist. in occasu	13. 4	2. 10
Definente tegi in occasu	13. 38	2. 41
Tota Duratio	4. 34	4. 42.
Vera Distantia latitudinis ♀ à ☽	30 Min. Merid	12 Min. Sept.

Plura Astronomica reperiuntur in Kalendariis meis.

Sequitur

ORTUS ET OCCASUS PLANETARUM

tempore apparitionis in singulis diebus,
sub Elevatione Poli 50.gr.30.m.

Ortus & Occasus Lunæ sub Elevatione Poli 54. Gr. 23. min.
Anno 1685.

Julian.	Jan.	Febr.	Mart.	April.	Maj.	Jun.	Jul.	Aug.	Sept.	Oct.	Nov.	Dec.	Gregor.
	Oc.v. H /	Oc.m. H /	Oc.m. H /	Oc.m. H /	Oc.m. H /	Oc.m. H /	Oc.m. H /	Oc.m. H /	Oc.m. H /	Oc.m. H /	Or.v. H /	Or.v. H /	
1	11.29	0.36		1.53	1.53	1.14		0.19	2.53	4.43		3.59	11
2	Oc.m.	1.47	0.48	2.39	2.18	1.28	0.19	1.18	Or.v.	Or.v.	5.5	4.43	12
3	0.38	2.54	1.54	3.15	2.36	1.46	0.51	2.30	7.1	6.0	5.33	5.35	13
4	1.47	4.1	2.56	3.44	2.53	2.8	1.35	Or.v.	7.15	6.17	6.9	6.34	14
5	2.55	5.3	3.50	4.9	3.9	2.34	2.29	8.17	7.29	6.38	6.59	7.43	15
6	4.8	5.52	4.33	4.28	3.27	Or.v.	Or.v.	8.34	7.45	7.2	7.54	8.56	16
7	5.16	6.31	5.9	4.45	3.46	9.41	9.32	8.48	8.3	7.34	8.57	10.9	17
8	6.19	7.1	5.36	5.2	Or.v.	10.32	9.55	9.2	8.26	8.15	10.6	11.26	18
9	7.16	Or.v.	5.57	Or.v.	9.42	11.10	10.12	9.17	8.56	9.7	11.18	Or.m.	19
10	Or.v.	6.26	Or.v.	9.11	11.0	11.34	10.27	9.34	9.32	10.6	Or.m.	0.45	20
11	4.52	7.52	6.59	10.42	11.58	11.55	10.40	9.54	10.15	11.13	0.36	2.7	21
12	6.8	9.18	8.29	Or.m.	Or.m.	Or.m.	10.55	10.19	11.12	Or.m.	1.55	3.34	22
13	7.27	10.45	9.58	0.3	0.44	0.10	11.10	10.51	Or.m.	0.25	3.19	5.5	23
14	8.46	Or.m.	11.29	1.13	1.15	0.24	11.28	11.29	0.15	1.42	4.47	6.37	24
15	10.9	0.11	Or.m.	2.4	1.36	0.38	11.50	Or.m.	1.26	3.3	6.18	Or.v.	25
16	11.33	1.37	0.54	2.42	1.52	0.52	Or.m.	0.19	2.43	4.29	Or.v.	4.17	26
17	Or.m.	2.57	2.9	3.10	2.7	1.8	0.16	1.18	4.4	Or.v.	4.53	5.34	27
18	0.57	4.7	3.10	3.29	2.21	1.26	0.50	2.25	Or.v.	5.22	5.49	6.59	28
19	2.21	5.2	3.55	3.46	2.34	1.49	1.32	Or.v.	6.34	5.49	6.57	8.22	29
20	3.47	5.45	4.29	3.59	2.49	2.17	2.25	7.32	6.54	6.22	8.12	9.45	30
21	5.4	6.16	4.54	4.13	3.7	Or.v.	Or.v.	7.46	7.15	7.7	9.35	11.3	31
22	6.13	6.39	5.13	4.26	3.28	9.14	8.44	8.4	7.45	8.11	10.57	Or.m.	
23	7.4	Or.v.	5.29	Or.v.	Or.v.	9.48	9.3	8.21	8.23	9.20	Or.m.	0.21	
24	Or.v.	6.49	Or.v.	8.39	9.48	10.14	9.20	8.41	9.14	10.38	0.15	1.36	
25	5.18	8.2	7.8	9.50	10.40	10.35	9.36	9.5	10.17	Or.m.	1.31	2.49	
26	6.36	9.13	8.20	10.53	11.22	10.50	9.50	9.36	11.28	0.58	2.46	4.2	
27	7.49	10.25	9.33	11.53	11.56	11.5	10.8	10.16	Or.m.	1.17	3.59	5.16	
28	9.1	11.37	10.45	Or.m.	Or.m.	11.21	10.29	11.11	0.47	2.33	5.13	6.22	
29	10.14		11.52	0.43	0.21	11.37	10.55	Or.m.	2.5	3.49	6.25	7.24	
30	11.26		Or.m.	1.22	0.40	11.57	11.29	0.18	3.24	5.5	Or.v.	Or.v.	
31	Or.m.		0.55		0.58		Or.m.	1.32		6.20		4.14	

Ortus & Occasus Planetarum sub Elevatione Poli 50. Gr. 30. min.
 Januarii Anno 1685.

Kalenda- rium Julia- num	☉		☽		♃		♄		♁		♂		♀		Kalenda- rium Gregori- anum.
	Ortus H /	Occat. H /	O. c f vesp H /	Ortus vesp. H /	Ortus matut. H /	Ortus matut. H /	Ortus matut. H /	Ortus matut. H /	Du at. app r. H /	Occat. vesp. H /	Dur. App. /				
1 Circ. Chr	7.55	4. 5	11.28	9. 5	0.22	1.40	4.50	2.28							11
2	7.54	4. 6	Oc m	9. 0	0.18	1.39	4.52	2.25							12
3	7.53	4. 7	0.33	8.56	0.14	1.37	4.54	2.22							13
4 D.	7.52	4. 8	1.39	8.51	0.10	1.36	4.56	2.19							14 G 2 Ep.
5	7.51	4. 9	2.44	8.47	0. 6	1.34	4.58	2.16							15
6 Epiph.	7.50	4.10	3.53	8.42	0. 2	1.33	5. 1	2.12							16
7	7.49	4.11	4.58	8.37	Or.v.	1.32	5. 3	2. 9							17 Anton
8	7.47	4.13	5.59	8.33	11.50	1.30	5. 5	2. 6	5.18						18
9	7.46	4.14	6.54	8.28	11.46	1.29	5. 6	2. 4	5.24	0					19
10	7.45	4.15	Or.v.	8.24	11.42	1.27	5. 8	2. 1	5.30	5					20 F. Seb.
11 Di Ep.	7.43	4.17	5. 8	8.19	11.38	1.28	5.10	1.58	5.36	10					21 G 3 Ep.
12	7.42	4.18	6.21	8.14	11.34	1.27	5.12	1.55	5.42	15					22
13	7.41	4.19	7.36	8.10	11.30	1.26	5.13	1.52	5.48	20					23
14	7.39	4.21	8.51	8. 5	11.25	1.25	5.15	1.49	5.53	24					24
15	7.38	4.22	10. 9	8. 1	11.21	1.24	5.16	1.46	5.58	28					25 Conv. P
16	7.36	4.24	11.28	7.56	11.17	1.23	5.18	1.43	6. 3	32					26
17 Anton.	7.35	4.25	Or.m.	7.51	11.13	1.22	5.19	1.40	6. 7	35					27
18 D 2 Ep.	7.33	4.27	0.48	7.47	11. 9	1.20	5.21	1.38	6.11	38					28 G 4 Ep.
19	7.32	4.28	2. 9	7.42	11. 4	1.19	5.22	1.35	6.14	39					29
20 Fab. et	7.30	4.30	3.31	7.38	11. 0	1.18	5.24	1.32	6.16	40					30
21	7.28	4.32	4.45	7.33	10.56	1.17	5.25	1.29	6.18	40					31
22	7.27	4.33	5.51	7.29	10.52	1.16	5.26	1.27	6.19	40					1 Febr.
23	7.25	4.35	6.44	7.24	10.48	1.15	5.27	1.24	6.20	40					2 Purif. M.
24	7.24	4.36	Oc.v	7.20	10.44	1.14	5.28	1.22	6.21	40					3
25 D 3 Ep	7.22	4.38	5.30	7.15	10.40	1.13	5.29	1.19	6.20	37					4 G 5 Ep
26 (Conv)	7.20	4.40	6.44	7.11	10.36	1.12	5.30	1.17	6.18	34					5
27	7.19	4.41	7.54	7. 7	10.32	1.10	5.31	1.15	6.15	29					6 Doroth
28	7.17	4.43	9. 2	7. 2	10.28	1. 9	5.32	1.12	6.11	24					7
29	7.15	4.45	10.10	6.58	10.24	1. 8	5.32	1.10	6. 6	17					8
30	7.13	4.47	11.18	6.53	10.20	1. 7	5.33	1. 7	6. 0	10					9
31	7.12	4.48	Oc m.	6.49	10.16	1. 6	5.34	1. 5	5.52	0					10

An. 5.

E

Ortus & Occasus Planetarum sub Elevatione Poli 50. gr. 30. min.
 Februarii Anno 1685.

Kalenda- rium Julia- num	☉	☉	☾	♃	♄	♅	♆	♇	♈	Kalenda- rium Gregori- anum
	Ortus	Occaf.	Occaf. matut.	Ortus vesp.	Ortus vesper.	Ortus matut.	Ortus matut.	Durat. appar.		
	H /	H /	H /	H /	H /	H /	H /	H /		
1 D 4 Epip.	7.10	4.50	0.25	6.45	10.12	1. 4	5.35	1. 3		11 G 6 Ep
2 Purif. M.	7. 8	4.52	1.33	6.41	10. 8	1. 3	5.35	1. 1		12
3	7. 6	4.54	2.37	6.36	10. 4	1. 2	5.36	0.58		13
4	7. 4	4.56	3.42	6.32	10. 0	1. 0	5.36	0.56	☉	14 Valent
5	7. 3	4.57	4.41	6.28	9.56	0.59	5.37	0.54		15
6 Doroth.	7. 1	4.59	5.30	6.24	9.53	0.58	5.37	0.52		16
7	6.59	5. 1	6.11	6.20	9.49	0.56	5.37	0.50		17
8 D 5 Epiph	6.57	5. 3	6.45	6.15	9.45	0.55	5.38	0.47		18 G Sept
9	6.55	5. 5	Ort.v.	6.11	9.41	0.54	5.38	0.45		19
10	6.53	5. 7	6.33	6. 7	9.37	0.53	5.38	0.43		20
11	6.52	5. 8	7.54	6. 3	9.33	0.52	5.38	0.41		21
12	6.50	5.10	9.15	5.58	9.29	0.51	5.38	0.40		22 Cat P
13	6.48	5.12	10.37	5.54	9.25	0.50	5.37	0.39		23
14 Valent.	6.46	5.14	11.59	5.50	9.21	0.49	5.37	0.37		24 Matth.
15 D Sept.	6.44	5.16	Or.m.	♃ pernox	9.16	0.48	5.37	0.35		25 G Sexa.
16	6.42	5.18	1.21		9.12	0.47	5.36	0.34		26
17	6.40	5.20	2.38		9. 8	0.45	5.36	0.33		27
18	6.38	5.22	3.46		9. 4	0.44	5.35	0.32		28
19	6.37	5.23	4.41		9. 0	0.43	5.35	0.30		1 Martii
20	6.35	5.25	5.25		8.56	0.42	5.34	0.29		2
21	6.33	5.27	6. 0	♃ ☉	8.52	0.40	5.34	0.28		3
22 D Sexag	6.31	5.29	6.27		8.48	0.38	5.34	0.26		4 G Est. M.
23 (Cat P.	6.29	5.31	Occ. v.	♃ pernox	8.44	0.37	5.33	0.25		5
24 Matth.	6.27	5.33	6.51		8.39	0.35	5.32	0.24		6
25	6.25	5.35	8. 0		8.35	0.34	5.31	0.23		7 Ciner.
26	6.23	5.37	9. 8		8.31	0.32	5.31	0.21		8
27	6.21	5.39	10.16		8.27	0.30	5.30	0.20		9
28	6.19	5.41	11.25		8.22	0.29	5.29	0.19		10

Ortus & Occafus Planetarum sub Elevatione Poli 50. gr. 30. min.
Martii Anno 1685.

Kalenda- rium Julia- num	☉		☽		♃		♄		♅		♆		Kalenda- rium Gregori- anum.
	Ortus	Occa.	Occaf. matut.	Occaf. matut.	Ortus esp.	Ortus matut.	Ortus matut.	Durat. appar.					
	H /	H /	H /	H /	H /	H /	H /	H /					
1 DEft. Mih	6.17	5.43		6.13	8.18	0.27	5.28	0.18					11 G Jnv.
2	6.15	5.45	0.32	6. 9	8.14	0.26	5.27	0.17					12 Greg.
3	6.14	5.46	1.36	6. 5	8. 9	0.24	5.26	0.16					13
4 Ciner.	6.12	5.48	2.36	6. 2	8. 5	0.22	5.25	0.15					14 Angar
5	6.10	5.50	3.29	5.58	8. 1	0.20	5.24	0.15					15
6	6. 8	5.52	4.13	5.54	7.56	0.19	5.23	0.14					16
7	6. 6	5.54	4.51	5.50	7.52	0.17	5.22	0.13					17 Gertr.
8 D Jnvoc.	6. 4	5.56	5.21	5.47	7.48	0.16	5.21	0.12					18 G Rem
9	6. 2	5.58	5.46	5.43	7.43	0.14	5.19	0.12					19
10	6. 0	6. 0	Or.v.	5.39	7.39	0.13	5.18	0.11					20
11 Angaria	5.58	6. 2	6.58	5.36	7.35	0.11	5.16	0.11					21
12 Gregor.	5.56	6. 4	8.24	5.32	7.31	0.10	5.15	0.10					22
13	5.54	6. 6	9.49	5.28	7.27	0. 8	5.14	0. 9					23
14	5.52	6. 8	11.14	5.24	7.22	0. 6	5.13	0. 8					24
15 D Rem.	5.50	6.10	Or.m.	5.21	7.18	0. 4	5.11	0. 8					25 G Ocul
16	5.48	6.12	0.36	5.17	7.13	0. 2	5.10	0. 7					26 (An.M)
17 Gertrud	5.46	6.14	1.48	5.13	7. 9	Or.v.	5. 9	0. 6					27
18	5.45	6.15	2.48	5. 9	7. 5	11.56	5. 8	0. 5					28
19	5.43	6.17	3.34	5. 5	7. 0	11.54	5. 6	0. 5					29
20	5.41	6.19	4.10	5. 2	6.56	11.52	5. 5	0. 4					30
21	5.39	6.21	4.40	4.58	6.51	11.50	5. 3	0. 4					31
22 D Ocul.	5.37	6.23	5. 2	4.54	6.47	11.47	5. 2	0. 3					1 April.G
23	5.35	6.25	5.22	4.50		11.45	5. 1	0. 2					2 (Latate
24	5.33	6.27	Oc.v.	4.47		11.43	4.59	0. 2					3
25 Ann.M.	5.31	6.29	7. 3	4.43		11.40	4.58	0. 1					4 Ambr.
26	5.29	6.31	8.12	4.39		11.38	4.56	0. 1					5
27	5.27	6.33	9.21	4.35	♄ ☉	11.36	4.55	0. 0					6
28	5.25	6.35	10.29	4.32	♄ ☉	11.33	5.53	0. 0					7
29 D.Lat.	5.23	6.37	11.34	4.28		11.31	4.52						8 G Judic
30	5.22	6.38	Oc.m.	4.24		11.28	4.50						9
31	5.20	9.40	0.35	4.21		11.26	4.49						10

Venus conditur manè solis radiis, circa diem 27.

ε 1)



Ortus & Occasus Planetarum sub Elevatione Poli 50. gr. 30. min.
 Aprilis Anno 1685.

Kalenda- rium Julia- num	☉		☽		♃		♄		♅		♆		♇		Kalenda- rium Gregori- anum
	Ortus H /	Occaf. H /	Occaf. matut. H /	Occaf. matut. H /	Occaf. matut. H /	Ortus vesp. H /	Ortus matut. H /	Durat. appar. H /							
1	5.18	6.42	1.31	4.17	5.15	11.23	4.47							11	
2	5.16	6.44	2.18	4.13	5.11	11.20	4.46							12	
3	5.14	6.46	2.55	4.9	5.7	11.17	4.44							13	
4	5.12	6.48	3.28	4.6	5.3	11.14	4.43							14	
5 D Judic.	5.11	6.49	3.57	4.2	5.0	11.11	4.41							15 G Pal.	
6	5.9	6.51	4.20	3.58	4.56	11.8	4.40							16	
7	5.7	6.53	4.41	3.54	4.52	11.5	4.38							17	
8	5.5	6.55	5.2	3.51	4.48	11.1	4.37							18	
9	5.4	6.56	Ort.v	3.47	4.44	10.58	4.35							19 Virid.	
10	5.2	6.58	8.59	3.43	4.40	10.54	4.34							20 Passio	
11	5.0	7.0	10.25	3.39	4.36	10.51	4.32							21	
12 D Palm	4.58	7.2	11.43	3.36	4.32	10.48	4.31							22 G Pal.	
13	4.56	7.4	Or.m.	3.32	4.28	10.44	4.29							23 Georg	
14	4.55	7.5	0.50	3.28	4.24	10.41	4.28							24	
15	4.53	7.7	1.43	3.24	4.20	10.37	4.26							25 Marc.E	
16 Virid.	4.51	7.9	2.23	3.21	4.16	10.34	4.25							26	
17 Passio	4.49	7.11	2.54	3.17	4.13	10.30	4.24							27	
18	4.48	7.12	3.17	3.13	4.9	10.27	4.22							28	
19 D Pasch	4.46	7.14	3.38	3.10	4.5	10.23	4.21							29 G.Qv.	
20	4.44	7.16	3.55	3.6	4.1	10.20	4.19							30	
21	4.43	7.17	4.13	3.2	3.57	10.16	4.18							1 Maji Ph.	
22	4.41	7.19	4.31	2.59	3.52	10.12								2 (Jacob.	
23	4.40	7.20	Oc.v.	2.55	3.48	10.8								3 Cr. Jnv.	
24	4.38	7.22	8.24	2.51	3.44	10.4								4	
25	4.36	7.24	9.32	2.47	3.40	10.0								5	
26 D Qvas.	4.35	7.25	10.33	2.43	3.36	9.56								6 G Mis.D	
27	4.33	7.27	11.31	2.39	3.32	9.51								7	
28	4.32	7.28	Oc.m	2.35	3.28	9.46								8	
29	4.30	7.30	0.22	2.31	3.24	9.42								9	
30	4.28	7.32	1.2	2.27	3.20	9.37								10	

Venus penes nos later sub radius Solis

♄ ☉

Occa-
fus

Du-
ratio

vesper
tinus

ap-
pa-

H /

riti-
onis

8.28

/

8.35

5

8.43

11

8.51

17

9.0

23

9.8

27

9.14

31

9.20

10

Ortus & Occasus Planetarum sub Elevatione Poli 50. gr. 30. min.
 Maij Anno 1685.

Kalenda- rium Julia- num	☉	☉	☾	♄	♃	♂	♀	♀	♁	♁	Kalenda- rium Gregori- anum
	Ortus H /	Occaf. H /	Occaf. marut. H /	Occaf. marut. H /	Occaf. mat. H /	Ortus vesp. H /			Occaf. vesp. H /	Dura- appar. /	
1 Ph. Jacob	4.27	7.33	1.35	2.23	3.16	9.32			9.26	35	11
2	4.25	7.35	2. 3	2.20	3.12	9.27			9.32	39	12
3 D. Mil. D.	4.24	7.36	2.25	2.16	3. 8	9.23			9.37	42	13 G. Jub.
4 Cr. Inv.	4.22	7.38	2.46	2.12	3. 4	9.18			9.42	45	14
5	4.21	7.39	3. 7	2. 8	3. 0	9.13			9.46	47	15
6	4.19	7.41	3.30	2. 4	2.56	9. 8			9.49	48	16
7	4.18	7.42	3.54	2. 0	2.52	9. 4			9.51	47	17
8	4.17	7.43	Or. v.	1.56	2.48	8.59			9.53	47	18
9	4.16	7.44	9.22	1.52	2.44	8.54			9.55	47	19
10 D. Jub.	4.15	7.45	10.38	1.48	2.40	8.50			9.56	46	20 G. Cant.
11	4.14	7.46	11.37	1.44	2.36	8.45			9.57	46	21
12	4.12	7.48	Or. m.	1.40	2.32	♁			9.58	45	22
13	4.11	7.49	0.24	1.36	2.28	pernox			9.59	44	23
14	4.10	7.50	0.57	1.32	2.24				9.58	42	24
15	4. 9	7.51	1.23	1.28	2.20			9.57	39	25 Urban	
16	4. 8	7.52	1.44	1.24	2.16			9.55	35	26	
17 D. Cant.	4. 7	7.53	2. 2	1.19	2.12			9.54	32	27 G. Rog.	
18	4. 6	7.54	2.20	1.15	2. 8	♁ ☉		9.52	29	28	
19	4. 5	7.55	2.37	1.11	2. 4	Occaf.		9.49	25	29	
20	4. 4	7.56	2.50	1. 7	2. 0	mat.		9.46	21	30	
21	4. 3	7.57	3.17	1. 3	1.56	3.39		9.42	15	31 Asc. D.	
22	4. 2	7.58	3.40	0.59	1.52	3.33		9.38	9	1 Junii	
23	4. 1	7.59	Occ. v.	0.55	1.48	3.28		9.34	4	2	
24 D. Rog.	4. 0	8. 0	9.26	0.51	1.44	3.22		9.29		3 G. Exau.	
25 Urban9	3.59	8. 1	10.18	0.47	1.39	3.17		9.24		4	
26	3.58	8. 2	11. 1	0.43	1.35	3.11		9.19		5	
27	3.58	8. 2	11.37	0.39	1.31	3. 6		9.13		6	
28 Asc. Dom	3.57	8. 3	Occ. m.	0.35	1.26	3. 0		9. 7		7	
29	3.56	8. 4	0. 5	0.31	1.22	2.55		9. 1		8 Medard.	
30	3.56	8. 4	0.28	0.27	1.18	2.49		8.54		9	
31 D. Exaud	3.55	8. 5	0.50	0.23	1.14	2.44				10 G. Pent.	

Venus later subradiis Solis

Ortus & Occafus Planetarum sub Elevatione Poli 50. Gr. 30. min.
 Junii Anno 1685.

Kalenda- rium Julia- num.	☉		☽		♃		♄		♅		♆		Kalenda- rium Gregori- anum
	Ortus	Occaf.	Occaf. matut.	Occaf. masut.	O. cal. mat.	Occa. matut.							
	H /	H /	H /	H /	H /	H /							
1	3.55	8. 5	1.10	0.19	1. 9	2.39	Venus latet sub radiis Solis.		♄ latet sub ra- diis Solis.		♆		11
2	3.55	8. 5	1.29	0.15	1. 5	2.33							12
3	3.54	8. 6	1.51	0.10	1. 1	2.28							13 Angar
4	3.54	8. 6	2.17	0. 6	0.57	2.22							14
5	3.54	8. 6	2.47	0. 2	0.53	2.17							15 Vitus
6	3.53	8. 7	Or.v.	Oc.v.	0.49	2.12							16
7 D Pentec	3.53	8. 7	9.18	11.50	0.44	2. 7							17 G Tr.
8 Medard	3.53	8. 7	10.11	11.45	0.40	2. 2							18
9	3.53	8. 7	10.52	11.41	0.36	1.57							19
10 Angar	3.53	8. 7	11.20	11.37	0.32	1.52							20
11	3.53	8. 7	11.45	11.33	0.28	1.47	21 CorCh						
12	3.53	8. 7	Or.m.	11.29	0.24	1.43	22						
13	3.53	8. 7	0. 4	11.25	0.20	1.38	23						
14 D Trin.	3.53	8. 7	0.22	11.21	0.16	1.34	24 GI Tr.						
15 Vitus	3.53	8. 7	0.40	11.17	0.12	1.29	25 J Bapt						
16	3.53	8. 7	0.58	11.13	0. 8	1.25	26						
17	3.54	8. 6	1.17	11.10	0. 4	1.21	27						
18 CorpCh	3.54	8. 6	1.39	11. 6	Oc.v.	1.16	28						
19	3.54	8. 6	2. 6	11. 2	11.52	1.12	29 Petr.P.						
20	3.55	8. 5	2.37	10.58	11.48	1. 8	30						
21 DI Tr.	3.55	8. 5	Oc.v.	10.54	11.44	1. 4	1 Jul.G2I						
22	3.56	8. 4	8.56	10.50	11.40	1. 0	2 Vif M.						
23	3.56	8. 4	9.34	10.46	11.36	0.55	3						
24 J. Bapt.	3.57	8. 3	10. 5	10.42	11.32	0.51	4						
25	3.57	8. 3	10.30	10.38	11.28	0.47	5						
26	3.58	8. 2	10.49	10.34	11.24	0.43	6						
27	3.58	8. 2	11. 9	10.30	11.20	0.39	7						
28 D 2. Tr.	3.59	8. 1	11.29	10.26	11.16	0.35	8 G 3 Tr.						
29 Petr.P.	4. 0	8. 0	11.49	10.22	11.12	0.31	9						
30	4. 1	7.59	Oc.m	10.18	11. 8	0.28	10						



Ortus & Occasus Planetarum sub Elevatione Poli 50. gr. 30. min.
 Julii Anno 1685.

Kalenda- rium Julia- num	☉	☉	☾	♃	♄	♅	♆	♇	♈	♉	♊	Kalenda- rium Gregori- anum
	Ortus H /	Occas. H /	Occal. marut. H /	Occal. vesper H /	Occal. vesper. H /	Occal. marut. H /						
1	4. 2	7. 58	0. 13	10. 14	11. 4	0. 24						11
2 Vis. Mar.	4. 3	7. 57	0. 39	10. 10	11. 0	0. 20						12
3	4. 4	7. 56	1. 13	10. 6	10. 57	0. 16						13 Marg.
4	4. 5	7. 55	1. 58	10. 3	10. 53	0. 12						14
5 D 3 Tr.	4. 6	7. 54	2. 51	9. 59	10. 49	0. 8						15 G 4 Tr.
6	4. 7	7. 53	Or.v.	9. 55	10. 45	0c.v.						16 (Div Ap)
7	4. 8	7. 52	9. 16	9. 51	10. 41	11. 56						17
8	4. 9	7. 51	9. 43	9. 48	10. 38	11. 53						18
9	4. 10	7. 50	10. 4	9. 44	10. 34	11. 49						19
10	4. 11	7. 49	10. 23	9. 40	10. 30	11. 45						20
11	4. 13	7. 47	10. 41	9. 37	10. 26	11. 42						21
12 D 4 Tr.	4. 14	7. 46	11. 0	9. 33	10. 23	11. 38						22 G 5 Tr.
13 Margar.	4. 15	7. 45	11. 19	9. 29	10. 19	11. 35						23 (M Mag)
14	4. 16	7. 44	11. 40	9. 25	10. 15	11. 31						24
15 Div. Ap.	4. 17	7. 43	Or.m.	9. 22	10. 11	11. 28						25 Jacob.
16	4. 18	7. 42	0. 6	9. 18	10. 8	11. 25						26
17	4. 19	7. 41	0. 35	9. 14	10. 4	11. 22						27
18	4. 21	7. 39	1. 11	9. 11	10. 0	11. 18						28
19 D 5 Tr.	4. 22	7. 38	1. 55	9. 7	9. 57	11. 15						29 G 6 Tr.
20	4. 24	7. 36	2. 47	9. 3	9. 53	11. 12						30
21	4. 25	7. 35	0c.v.	9. 0	9. 50	11. 9						31
22 M Magd	4. 27	7. 33	8. 31	8. 56	9. 46	11. 7						1 Augusti
23	4. 28	7. 32	8. 53	8. 52	9. 43	11. 4						2 (Vinc P.)
24	4. 30	7. 30	9. 14	8. 48	10. 39	11. 1						3
25 Jacob 9	4. 32	7. 28	9. 34	8. 45	9. 36	10. 58						4
26 D 6 Tr.	4. 33	7. 27	9. 53	8. 41	9. 33	10. 56						5 G. 7 Tr.
27	4. 35	7. 25	10. 16	8. 37	9. 29	10. 53						6 (Dom.)
28	4. 36	7. 24	10. 41	8. 34	9. 26	10. 50						7 (Cla Ch)
29	4. 38	7. 22	11. 11	8. 30	9. 22	10. 48						8
30	4. 40	7. 20	11. 49	8. 26	9. 19	10. 45						9
31	4. 41	7. 19	0em.	8. 22	9. 15	10. 42						10 Laur.

Venus later sub radiis Solis

♃ ☉.

Saturnus conditur vesperi ra diis Solis, circa diem 18.



Ortus & Occasus Planetarum sub Elevatione Poli 50.gr.30.min.
 Augusti Anno 1685.

Kalenda- rium Julia- num.	☉	☉	☾	♃	♄	♅	♆	♇	♁	Kalenda- rium Gregor- ianum
	Ortus	Occaf.	Occaf. matut.	Occaf. vesper.	Occaf. vesper.	Occaf. vesper.	Occaf. vesper.	Dat. app.		
	H /	H /	H /	H /	H /	H /	H /	H /		
1 Vinc. Pet	4.43	7.17	0.39	8.19	9.11	10.40			Venus vesperi circa diem 16. emerget ex Solis radiis.	11
2 D 7 Tr	4.45	7.15	1.39	8.15	9. 8	10.37				12 G8 Tr.
3	4.47	7.13	2.50	8.12	9. 4	10.35				13
4	4.48	7.12	Or.v.	8. 8	9. 0	10.33				14
5 Dominic	4.50	7.10	8. 7	8. 5	8.56	10.31				15 Aff.M.
6 Clar. Chr	4.51	7. 9	8.28	8. 1	8.52	10.28				16
7	4.53	7. 7	8.46	7.58	8.49	10.26				17
8	4.55	7. 5	9. 5	7.54	8.45	10.24				18
9 D 8 Trin	4.56	7. 4	9.24	7.51	8.41	10.22	7.36			19 G9 Tr.
10 Laurent	5.57	7. 3	9.45	7.47	8.37	10.20	7.35			20 Bernh.
11	4.59	7. 1	10. 9	7.44	8.34	10.18	7.33			21
12	5. 1	6.59	10.37	7.40	8.31	10.16	7.32			22
13	5. 3	6.57	11.11	7.37	8.28	10.15	7.30			23
14	5. 5	6.55	11.51	7.33	8.24	10.13	7.29	0. 0		24 Barth.
15 Aff. Mar	5. 7	6.53	Or.m.	7.30	8.21	10.12	7.27	0. 0		25
16 D 9 Tr.	5. 8	6.52	0.40	7.26	8.18	10.10	7.26	0. 1		26 Gio Tr.
17	5.10	6.50	1.38	7.23	8.14	10. 8	7.24	0. 1		27
18	5.12	6.48	2.43	7.19	8.11	10. 7	7.23	0. 2		28
19	5.14	6.46	Oc.v.	7.16	8. 8	10. 5	7.21	0. 2		29 Dec J.
20 Bernh.	5.16	6.44	7.25		8. 4	10. 4	7.20	0. 3		30
21	5.18	6.42	7.44	Saturnus latet sub radiis Solis.	8. 1	10. 2	7.18	0. 3		31
22	5.20	6.40	8. 6		7.58	10. 1	7.17	0. 4		1 Sept.
23 Dio Tr.	5.22	6.38	8.27		7.55	9.59	7.15	0. 4		2 G II Tr.
24 Barthol	5.23	6.37	8.51		7.52	9.58	7.14	0. 5		3
25	5.25	6.35	9.20		7.49	9.56	7.12	0. 5		4
26	5.27	6.33	9.55		7.45	9.55	7.11	0. 6		5
27	5.29	6.31	10.38		7.42	9.53	7. 9	0. 6		6
28	5.31	6.29	11.34		7.39	9.52	7. 8	0. 7		7
29 Dec Joh	5.33	6.27	Oc.m.		7.36	9.50	7. 6	0. 7		8 Nat Mar
30 D II Tr	5.35	6.25	0.39		7.33	9.49	7. 4	0. 7		9 G12 Tr.
31	5.37	6.23	1.51		7.29	9.48	7. 3	0. 8		10

Ortus & Occafus Planetarum sub Elevatione Poli 50. gr. 30. min.
Septembris Anno 1685.

Kalenda- rium Julia- num	☉		☾	♄	♃	♂	♀	♀	♀	Kalenda- rium Gregori- anum.
	Ortus H /	Occaf. H /	Occaf. matut. H /		Occaf. vesper. H /	Occaf. vesper. H /	Occaf. vesp. H /	Durat. appar. H /		
1 Aegidius	5.39	6.21	3. 8		7.26	9.47	7. 1	0. 8		11
2	5.41	6.19	Ort.v.	♄ ☉	7.23	9.46	7. 0	0. 9		12
3	5.43	6.17	6.57	♄	7.20	9.45	6.58	0. 9		13
4	5.45	6.15	7.16	♄ diis laret Sub ra-	7.17	9.44	6.56	0. 9		14 Exa Cr
5	5.46	6.14	7.35	♄ diis Solis.	7.13	9.43	6.55	0.10		15
6 D12 Tr.	5.48	6.12	7.55		7.10	9.42	6.53	0.10		16 G13 Tr.
7	5.49	6.11	8.17		7. 7	9.42	6.52	0.11		17
8 Nat. Mar.	5.51	6. 9	8.44		7. 4	9.41	6.50	0.11		18
9	5.53	6. 7	9.16	Ortus	7. 0	9.40	6.49	0.12		19 Angar
10	5.54	6. 6	9.54	matut	6.57	9.39	6.47	0.12		20
11	5.56	6. 4	10.38	H /	6.54	9.38	6.46	0.12		21 Mat Ev
12	5.58	6. 2	11.33	5. 9	6.51	9.38	6.44	0.12		22
13 D13 Tr.	6. 0	6. 0	Or m	5. 6	6.47	9.37	6.43	0.12		23 G14 Tr
14 Exalt Cr	6. 2	5.58	0.34	5. 3	6.44	9.37	6.41	0.12		24 Conc J
15	6. 4	5.56	1.42	4.59	6.41	9.36	6.40	0.13		25
16 Angaria	6. 6	5.54	2.55	4.56	6.37	9.35	6.38	0.13		26
17	6. 8	5.52	4.12	4.53	6.34	9.35	6.37	0.14		27
18	6.10	5.50	Occ.v.	4.50	6.31	9.34	6.35	0.14		28
19	6.12	5.48	6.39	4.47	6.28	9.34	6.34	0.15		29 Mich.
20 D14 Tr.	6.14	5.46	7. 3	4.44	6.25	9.33	6.33	0.16		30 G15 Tr
21 Mat. Ev.	6.16	5.44	7.29	4.41	6.22	9.33	6.32	0.16		1 Octobr.
22	6.18	5.42	8. 3	4.38	6.18	9.33	6.31	0.17		2
23	6.20	5.40	8.45	4.35	6.15	9.32	6.29	0.17		3
24 Conc J	6.22	5.38	9.37	4.32	6.12	9.32	6.28	0.18		4 Francis
25	6.24	5.36	10.39	4.30	6. 8	9.32	6.27	0.19		5
26	6.26	5.34	11.47	4.27	6. 5	9.32	6.26	0.20		6
27 D15 Tr.	6.28	5.32	Occu.	4.24	6. 2	9.31	6.25	0.21		7 G16 Tr
28	6.29	5.31	1. 2	4.21	5.59	9.31	6.24	0.22		8
29 Michael	6.31	5.29	2.18	4.17	5.56	9.31	6.23	0.23		9 Dionys
30	6.33	5.27	3.32	4.14	5.52	9.31	6.22	0.24		10

Saturnus emergit manè ex radiis Solis, circa diem 16.

Jupiter conditur vesperi radius Solis, circa diem 1.

F An. V

Ortus & Occasus Planetarum sub Elevatione Poli 50. Gr. 30. min.
 Octobris Anno 1685.

Kalenda- rium, Julia- num	☉	☉	☾	♃	♄	♅	♆	♇	♈	♉	Kalenda- rium, Gregori- anum
	Ortus	Occaf.	Occaf. matut.	Ortus matut.		Occaf. vesper.	Occaf. vesper.	Durat. appar.			
	H /	H /	H /	H /		H /	H /	H /			
1	6.35	5.25	4.47	4.11	Jupiter later sub radiis Solis.	9.31	6.21	0.24			11 Burch.
2	6.37	5.23	Or.v.	4. 8		9.31	6.20	0.25			12
3	6.38	5.22	6. 8	4. 5		9.30	6.19	0.26			13
4 Di 6 Tr. Fr	6.40	5.20	6.28	4. 2		9.30	6.18	0.27			14 G 17 Tr
5	6.42	5.18	6.54	3.58		9.30	6.17	0.28	☉		15
6	6.44	5.16	7.22	3.55		9.30	6.16	0.28	Ortus		16 Gall.
7	6.46	5.14	7.56	3.52		9.30	6.15	0.29	mat.	Dur.	17
8	6.48	5.12	8.38	3.49		9.30	6.14	0.30	H /	appar	18 Lucas
9 Dionys 9	6.50	5.10	9.29	3.46		9.30	6.13	0.31	6.10		19
10	6.52	5. 8	10.26	3.43		9.30	6.12	0.31	5.59	/	20
11 D 17 Tr.	6.53	5. 7	11.31	3.40	9.30	6.11	0.32	5.49	0	21 G 18 Tr.	
12 (Burch	6.55	5. 5	Or.m	3.37	9.30	6.11	0.34	5.40	10	22	
13	6.57	5. 3	0.39	3.34	9.30	6.10	0.35	5.32	21	23	
14	6.59	5. 1	1.52	3.31	9.30	6. 9	0.36	5.26	28	24	
15	7. 1	4.59	3. 9	3.27	♄ ☉	9.30	6. 9	0.37	5.22	34	25
16 Gallus	7. 3	4.57	4.30	3.24	9.30	6. 8	0.38	5.18	40	26	
17	7. 4	4.56	Oc.v.	3.21	9.30	6. 7	0.39	5.16	44	27	
18 D 18 Tr.	7. 6	4.54	5.33	3.18	9.30	6. 7	0.40	5.15	47	28 G 19 Tr	
19 (Lucas	7. 8	4.52	6. 5	3.15	9.30	6. 7	0.42	5.15	49	29 (S. Jud	
20	7.10	4.51	6.43	3.11	9.30	6. 7	0.43	5.16	49	30	
21	7.12	4.48	7.30	3. 8	Ortus	9.30	6. 6	0.44	5.18	49	31
22	7.13	4.47	8.33	3. 4	matut	9.30	6. 6	0.46	5.20	49	1 Nov OS
23	7.15	4.45	9.40	3. 1	H /	9.30	6. 7	0.48	5.22	48	2 Om, An
24	7.17	4.43	10.55	2.58	6.36	9.30	6. 7	0.50	5.24	48	3
25 D 19 Tr.	7.19	4.41	Oc.m.	2.54	6.33	9.31	6. 7	0.52	5.27	47	4 G 20 Tr
26	7.20	4.40	0.11	2.51	6.30	9.31	6. 8	0.54	5.30	46	5
27	7.22	4.38	1.26	2.47	6.27	9.31	6. 8	0.56	5.34	43	6
28 Sim. Jud	7.24	4.36	2.38	2.44	6.24	9.31	6. 8	0.58	5.39	40	7
29	7.25	4.35	3.50	2.40	6.21	9.31	6. 9	1. 0	5.44	36	8
30	7.27	4.33	5. 1	2.37	6.17	9.31	6. 9	1. 2	5.49	32	9
31	7.28	4.32	6.12	2.33	6.14	9.31	6.10	1. 4	5.54	28	10

Jupiter emergit manè ex radiis Solis, circa diem 29.

Ortus & Occafus Planetarum sub Elevatione Poli 50. gr. 30. min.
 Novembris Anno 1685.

Kalenda- rium Julia- num.	☉		☽		♃		♄		♅		♆		♇		Kalenda- rium Gregori- anum
	Ortus	Occaf.	Ortus vesper.	Ortus matur.	Ortus mat.	Occaf. vesper.	Occaf. vesper.	Dura. appar.	Ortus matur.	Durat. appar.					
	H /	H /	H /	H /	H /	H /	H /	H /	H /	H /					
1 D 20 T OS	7.30	4.30		2.29	6.11	9.32	6.10	1.6	6.0	24	11 G 21 T.				
2 Omn. An	7.32	4.28	5.24	2.25	6.8	9.32	6.11	1.8	6.5	20	12 (Mart.				
3	7.33	4.27	5.55	2.22	6.5	9.32	6.11	1.10	6.9	17	13				
4	7.35	4.25	6.32	2.18	6.2	9.32	6.12	1.12	6.14	14	14				
5	7.36	4.24	7.22	2.14	5.59	9.33	6.13	1.14	6.19	10	15				
6	7.38	4.22	8.15	2.11	5.56	9.33	6.14	1.16	6.24	6	16				
7	7.39	4.21	9.15	2.7	5.53	9.33	6.14	1.18	6.29	2	17				
8 D 21 Tr.	7.41	4.19	10.21	2.3	5.50	9.33	6.15	1.20	6.34		18 G 22 T.				
9	7.42	4.18	11.30	2.0	5.47	9.33	6.17	1.23	6.39		19 Elifab.				
10	7.43	4.17	Or.m.	1.56	5.44	9.34	6.18	1.26	6.45		20				
11 Martin.	7.45	4.15	0.44	1.53	5.42	9.34	6.20	1.29			21 Obl.M				
12	7.47	4.13	1.59	1.49	5.39	9.34	6.21	1.31			22				
13	7.49	4.11	3.18	1.46	5.36	9.34	6.23	1.33			23				
14	7.50	4.10	4.41	1.42	5.33	9.35	6.25	1.37			24				
15 D 22 Tr.	7.51	4.9	6.8	1.39	5.30	9.35	6.26	1.40			25 G 23 Tr				
16	7.52	4.8	Occ.v.	1.35	5.27	9.35	6.28	1.43			26 (Cath.				
17	7.53	4.7	5.15	1.32	5.24	9.35	6.30	1.46			27				
18	7.54	4.6	6.13	1.28	5.21	9.35	6.32	1.49			28				
19 Elifab.	7.55	4.5	7.20	1.24	5.18	9.35	6.34	1.52			29				
20	7.56	4.4	8.32	1.20	5.15	9.34	6.36	1.55			30 Andr.				
21 Obl.M.	7.57	4.3	9.50	1.16	5.12	9.34	6.38	1.58			1 Dec.				
22 D 23 Tr.	7.58	4.2	11.7	1.12	5.8	9.34	6.41	2.1			2 G 1 Ad.				
23	7.59	4.1	Occ.m.	1.0	5.5	9.34	6.43	2.4			3				
24	8.0	4.0	0.21	1.4	5.2	6.34	5.45	2.7			4 Barbara				
25 Cathar.	8.1	3.59	1.32	1.0	4.59	9.33	6.47	2.10			5				
26	8.2	3.58	2.43	0.55	4.55	9.33	6.49	2.12			6 Nicola9				
27	8.2	3.58	3.52	0.51	4.52	9.33	6.51	2.15			7				
28	8.3	3.57	5.2	0.47	4.48	9.33	6.53	2.18	♄ ☉		8 Conc.M				
29 D 1 Adv	8.4	3.56	6.10	0.42	4.46	9.33	6.55	2.20			9 G 2 Ad.				
30 Andr.	8.4	3.56	Or.v.	0.38	4.42	9.33	6.57	2.23			10				



Ortus & Occasus Planetarum sub Elevatione Poli 50. gr. 30. min.
Decembris Anno 1685.

Kalenda- rium Julia- num	☉		☽		♃		♄		♅		♆		♇		Kalenda- rium Gregori- anum
	Ortus	Occas.	Ortus vesp.	Ortus matut.	Ortus matut.	Occas. vesper.	Occas. vesp.	Durat. appar.	Occas. vesp.	Durat. appar.					
	H /	H /	H /	H /	H /	H /	H /	H /	H /	H /	H /				
1	8. 5	3. 55	4. 22	0. 34	4. 39	9. 33	6. 59	2. 26						11	
2	8. 5	3. 55	5. 7	0. 29	4. 35	9. 32	7. 2	2. 29						12	
3	8. 6	3. 54	5. 58	0. 25	4. 32	9. 32	7. 4	2. 32						13 Lucia	
4 Barbara	8. 6	3. 54	6. 56	0. 21	4. 29	9. 32	7. 6	2. 34						14	
5	8. 6	3. 54	8. 1	0. 17	4. 25	9. 32	7. 8	2. 37						15	
6 D ₂ Adv.	8. 7	3. 53	9. 9	0. 12	4. 22	9. 32	7. 10	2. 39						16 G ₃ Ad	
7 (Nicola ₉	8. 7	3. 53	10. 17	0. 8	4. 18	9. 32	7. 12	2. 41						17	
8 Conc. M.	8. 7	3. 53	11. 30	0. 3	4. 15	9. 32	7. 15	2. 44						18	
9	8. 7	3. 53	Or. m.	Or. v.	4. 12	9. 31	7. 17	2. 46						19 Angar.	
10	8. 7	3. 53	0. 44	11. 51	4. 9	9. 31	7. 20	2. 49						20	
11	8. 7	3. 53	2. 2	11. 47	4. 5	9. 31	7. 22	2. 51						21 Thom.	
12	8. 7	3. 53	3. 25	11. 43	4. 2	9. 31	7. 25	2. 54						22	
13 D ₃ Adv	8. 7	3. 53	4. 52	11. 38	3. 58	9. 31	7. 28	2. 57						23 G ₄ Ad	
14 (Lucia	8. 7	3. 53	6. 19	11. 34	3. 54	9. 31	7. 30	3. 0						24	
15	8. 7	3. 53	Oc. v.	11. 30	3. 51	9. 31	7. 33	3. 2						25 Nat Ch	
16 Angaria	8. 7	3. 53	4. 41	11. 26	3. 47	9. 31	7. 35	3. 5						26 Steph.	
17	8. 6	3. 54	5. 56	11. 22	3. 44	9. 31	7. 38	3. 7						27 Joh Ev	
18	8. 6	3. 54	7. 16	11. 18	3. 40	9. 30	7. 40	3. 9						28 Inn. P	
19	8. 6	3. 54	8. 34	11. 13	3. 37	9. 30	7. 43	3. 11						29	
20 D ₄ Adv	8. 5	3. 55	9. 52	11. 9	3. 33	9. 30	7. 45	3. 13						30 G. p. N	
21 Thomas	8. 5	3. 55	11. 5	11. 5	3. 30	9. 30	7. 48	3. 15	4. 52					31	
22	8. 4	3. 56	Oc m	11. 0	3. 26	9. 30	7. 50	3. 17	4. 57					1 Jan 1686	
23	8. 4	3. 56	0. 19	10. 56	3. 23	9. 30	7. 53	3. 19	5. 2					2	
24	8. 3	3. 57	1. 30	10. 52	3. 19	9. 29	7. 55	3. 21	5. 6					3	
25 Nat. Ch	8. 2	3. 58	2. 40	10. 48	3. 16	9. 29	7. 58	3. 23	5. 11	0				4	
26 Stephan	8. 2	3. 58	3. 49	10. 43	3. 12	9. 29	8. 0	3. 25	5. 16	4				5	
27 D. p. Na	8. 1	3. 59	4. 58	10. 39	3. 9	9. 29	8. 3	3. 27	5. 21	9				6 F	
28 Innoc.	8. 0	4. 0	6. 2	10. 34	3. 6	9. 29	8. 5	3. 28	5. 26	13				7	
29	7. 59	4. 1	7. 2	10. 30	3. 3	9. 29	8. 8	3. 30	5. 30	16				8	
30	7. 58	4. 2	Or. v.	10. 25	2. 59	9. 28	8. 10	3. 31	5. 34	20				9	
31	7. 57	4. 3	4. 35	10. 21	4. 56	9. 28	8. 12	3. 33	5. 38	23				10	

nda-
um
gri-
um
cia
Ad
gar.
om.
Ad
tCh
eph.
hEv
n.P.
p.N
686

Ad An. V. fig. A

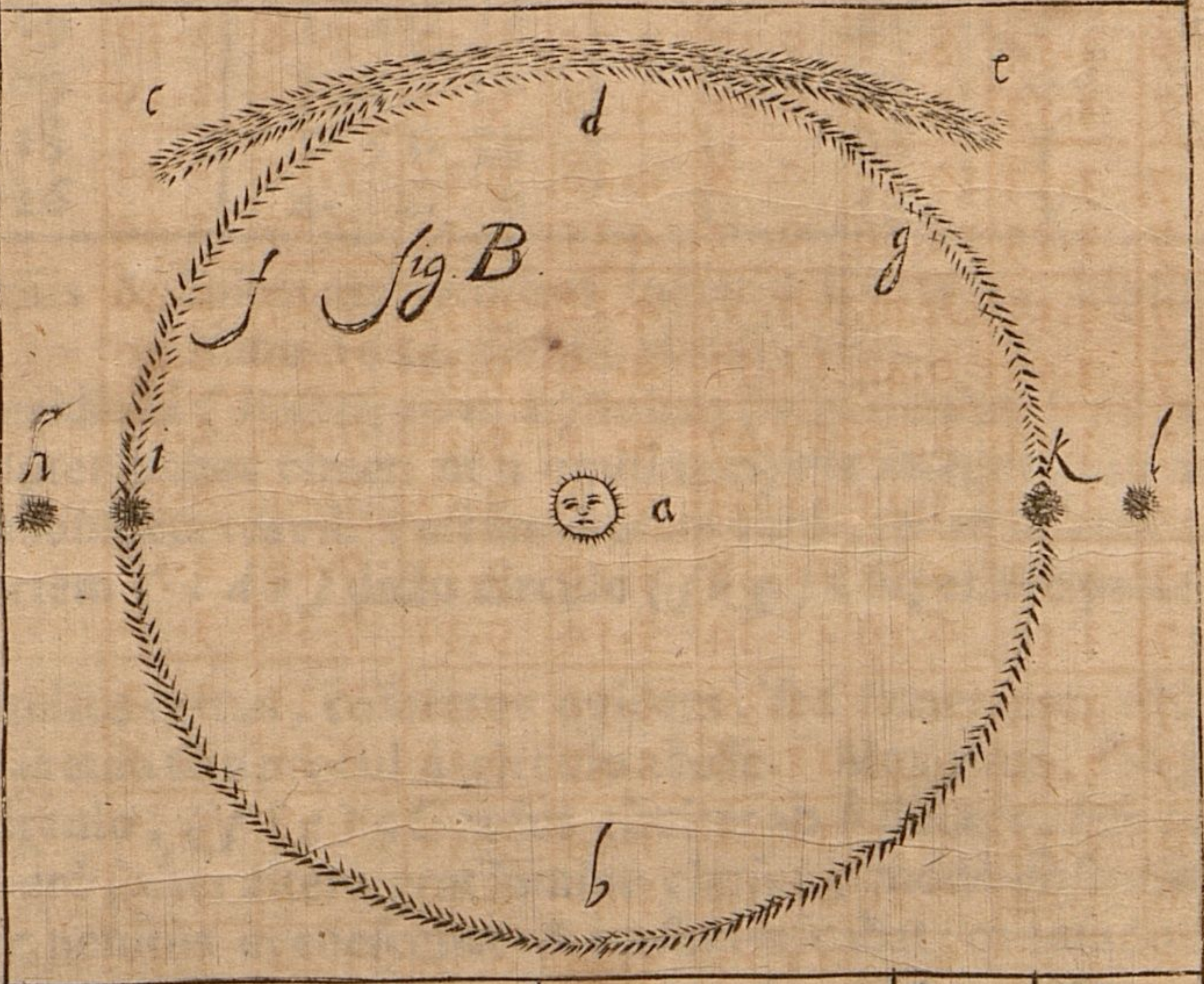


fig. C	Jun 18	19	20.	21.
* Regulus.	♀ ☀	♀ ☀	♀ ☀	☀ ♀
		* Reg.	* Reg.	Reg.*

APPENDIX

Nonnullarum Observationum Astronomicarum.

Conjunctio Veneris & Mercurii plastica, Anno 1684, diebus 2. 3. 4. & 5. Febr.
ft. vet. vesp. Lipsiæ observata.

D.	H.	Dist ♀ à ☿ observata			Dist ♀ à ☿ ex Ephem.		Differentia	
		Part. micr. Tub. I ½ Ped.	G	/	//	G		/
2.	6	209	3.	43.	56	3.	44	0
3.	6	209	3.	43.	56	3.	44	0
4.	6	218	3.	53.	34	3.	48	5 -
5.	6	226	4.	2.	9	3.	59	3 -

De Pareliis & Solem ambientibus insuetis Circulis, Lipsiæ,
Anno 1684. die 28. Martii, visis.

Horâ 9 antemeridianâ (Vide Figuram B) Solem (a) Circulus (f b g) variis coloribus insignitus, propter nubes tamen non omni tempore integer, circum dabat, quæ quidem non adeò inconfueta res est. Post semihoram verò, etiam aliam, & quidem pulchriorem circuli partem (c d e) dicto circulo (f b g) à superiore parte cohærentem, deprehendimus.

E regione b Parelius certus, coloratus quidem, sed tamen non adeò splendidus, apparebat, & mirabar eum tam procul à circulo abesse. Mox alius, sed paulò obscurior Parelius (i) in circulo, (f b g) 5 Gradus circiter ab b distans, sese conspiciendum dabat; paulò post verò, alter altero erat lumine clarior, modò obscurior, aliquando etiam unus aut alter penitus evanescebat, & rursus emicabat: quemadmodum circuli & pars circuli non semper distinctè apparebant. Horâ 10. min. 30. vidimus etiam Parelium l, & postremò Parelium k, qui tamen debilissimi erant.

Maculæ in Sole observatæ, Anno 1684. à die 26. Aprilis, ad 17. Julii ft. vet.

I. Apparitio.

Die 26. Aprilis Macula in Sole apparuit, quæ horâ 6 ½ pomeridianâ nondum unum digitum à margine abfuit. Ope telescopii 4. pedum unica tantum sese offerebat: ope telescopii verò 13 pedum geminata videbatur. Die 27. Aprilis Macula sensibilibiter promotâ erat, & ultra digitum unum in disco Solis conspicienda.

Die 30. Aprilis Macula circa centrum Solis apparebat, ita & die 1. Maji. Die 2. & 3. Maji centrum Solis transgressa erat.

Die 4. Maji h. 7. ante meridianâ Maculam oblongam debilioremq; quàm diebus præteritis, circiter 2. dig. à limbô Solis occidentali, deprehendimus.

Die



Die 5. Maji h. 9 $\frac{1}{2}$ a. Macula valde debilis erat, & adhuc 1 dig. vel paulò plus, à margine occidentali Solis remota.

Die 6. Maji h. 9. a. Macula multum decreverat, & $\frac{1}{2}$ digit. à margine existerat. Horà 6 $\frac{1}{4}$ p. eam adhuc, ope telescopii 13. ped. $\frac{1}{4}$ dig. circiter à limbò Solis occidentali deprehendimus.

Die 7. Maj. h. 8. a. nihil Macularum in Solis discò vidimus.

II. Apparitio.

Quia sperabam, Maculam nostram forsan alterà vice in Solem redituram, diebus 20. 21. 22. & 24. discum Solis perlustravi, sed nihil Macularum animadverti. Attamen die 29. Maji rursus Macula in Sole spectabatur, quæ jam in medietate occidentali Solis degebat.

Die 30. Maji h. 6. a. Macula ope tubi 13. pedum duobus imò ferè tribus nucleis prædita apparebat, vel si mavis duæ trësve Maculæ erant, ut in Figura A, prope literam a videre est.

Die 31. Maji h. 5 $\frac{1}{4}$ a. Macularum una in fine 10. dig. altera in initiò 11 dig. reperiebatur: ope tubi 13 pedum h. 6. $\frac{1}{4}$ sese ostendebat, ut litera b monstrat: Infima Macularum geminata erat.

Die 2. Junii h. 6. $\frac{1}{2}$ p. ope tubi 4. ped. minima Macularum limbum Solis tangebant, maxima verò $\frac{1}{2}$ dig. ab eo distare videbatur. Ope telescopii 13 ped. tres Maculæ erant conspicuæ, ut litera c ostendit. Die 3 Junii observandi non dabatur occasio.

Die 4. Junii h. 5. p. Sol purus ob omni Macula fuit conspectus.

III. Apparitio.

Die 18. Junii h. 3. $\frac{3}{4}$ p. iterum Maculam oblongam vidi, $\frac{1}{4}$ dig. à limbò orientali distantem. Die 19. Jun h. 6. $\frac{1}{2}$ a. Macula $\frac{1}{2}$ dig. à margine deprehendebatur, horà 6. $\frac{1}{4}$ verò pomeridianà 1 dig. Horà 6 $\frac{1}{2}$ p. umbra à Maculâ versus limbum Solis orientalem fuit animadversa, supra quam & Facula se conspiciendam præbuit.

Die 20. Junii post h. 5 p. Macula 2. dig. à margine distitit.

Die 22. Junii h. 6. p. Macula magna & densa visa, haud fortasse minor tertiâ digiti parte, & 3. $\frac{2}{3}$ dig. à margine remota erat.

Die 24. & 25. Junii Maculam adhuc benè conspicuam vidi, ea die 26. Jun h. 6. p. 2. dig. vel paulò plus, à limbò Solis occidentali deprehensa est.

Die 27. Junii inter horam 5 & 6 p. Macula adhuc 1. $\frac{1}{2}$ dig. & paulò ampliùs à margine Solis apparebat: decreverat quidem, sed tamen adhuc satis conspicua erat.

Die 28. Jun h. 7. p. Macula valde debilis comparuit, circiter $\frac{1}{2}$ dig. à margine

Die 29. Junii h. 7. a. Macula vix $\frac{1}{4}$ dig. à margine distitit, h. 6. p. verò ope tubi 13. pedum planè coloribus ejus inharebat.

Die 30. Jun h. 8. antemeridianà nihil prorsus in Sole deprehensum est.

IV. Apparitio.

Die 15. Jul. h. 7. a. tubo 10. ped. discum Solis quidem perlustravi, sed nihil Macularum deprehendere potui. At h. 7. p. ope 13 ped. tubo, Maculam denuò reperi, sed parvam, & jam sensibiliter à margine remotam; An $\frac{1}{2}$ dig. vel $\frac{1}{4}$ dig. affirmare nequeo.

Die

Die 16. Jul. post horam 6. mat. Macula $\frac{2}{3}$ dig. à limbo in discum Solis progressa, per tubum 10 pedum admodum rara debilisq; videbatur. Per tubum 13. pedum verò satis adhuc erat conspicua, in magnâ tamen distantia ab oculari. Tubus 4. pedum eam minime ostendere valebat.

Die 17 Jul ante h. 7 a Maculam ultimâ vice vidi, $1\frac{3}{4}$ dig. à limbo orientali Solis degentem.

Postea eam, tam propter exilitatem & tenuitatem corporis, quam nubium frequentiam, nunquam videre potui. Die 22. & 23. Jul, Sol planè ab omnibus Maculis defæcatus extitit.

Hæ observationes vix dubitare sinunt, Maculam eandem quartâ vice in patentè hemisphæriò Solis conspectam, & ferè per quadrantem Anni durâsse, quæ rarissima fanè & admirabilis res est. Nam etsi die 24. Maji visum meum fugerit quo tempore apparere debuisset, si pro eâdem habenda, quæ die 26. Aprilis primò hic in Sole conspecta est. Cælum tamen non admodum serenum, eam invisibilem forsan reddere potuit.

Observationes circa Conjunctionem Veneris & Reguli, Anno 1684. vesp.

Mens. Dies st. vet.	Temp. sec horol. amb.		Observationes Lipsiæ instituz.	Partes metri	micro- per Tub.	Distantiæ & Altit.
	H	I				
Jun. 15	9	45	Distantia Veneris à Regulo	294		5. 15. 0
16	10	0	Distantia Veneris à Regulo	246		4. 23. 34
	10	$18\frac{1}{2}$	Altitudo Veneris			0. 58. 0
	10	$37\frac{1}{2}$	Altitudo Jovis			4. 58. 0
	12	$36\frac{1}{2}$	Altitudo Arcturi			23. 32. 0
Jun. 18	8	45	Dist. ♀ à Reg. (Vid. Fig C)	134		2. 23. 34
	9	15	Distantia Veneris à Regulo Regulus hodie adhuc benè	132	nudis oculis conspici-	2. 21. 26 enduserat.
Jun. 19	9	8	Distantia ♀ à Regulo lum hodie nudis		244 oculis deprehendere	1. 25. 24 non potui.
Jun. 20	8	22	Distantia ♀ à Regulo		$114\frac{1}{2}$	0. 40. 4
	9	17	Eadem distantia		110	0. 38. 30
	9	39	Altitudo Aquilæ			34. 25. 0
	9	59	Eadem altitudo			36. 58. 0
Jun. 21	8	51	Distantia ♀ à Regulo		128	0. 44. 48
	9	15	Distantia ♀ à Saturno	255		4. 33. 13
	9	59	Altitudo Aquilæ			37. 0. 0

Ob-

Observatio Eclipsos Solaris Lipsiæ Anno 1684.
die 2. Julii st. vet. habita.

Tempus secundum horologium ambulatorium. H / //	Altitudines Solis		Tempus ex Altitudinib. ☉ Supputatum. H / //
	Gr.	'	
2. 51. 30	45	50	2. 50. 32
3. 2. 0	44	15	3. 1. 40
3. 11. 30	42	50	3. 11. 28
3. 17. 30	Initium		3. 17. 40
4. 15. 0	32	52	4. 17. 12
5. 14. 30	Finis		5. 18. 32
5. 29. 0	21	2	5. 33. 28
5. 34. 0	20	20	5. 38. 0
5. 42. 40	18	50	5. 47. 52
5. 48. 40	17	44	5. 55. 4

Etsi diebus præcedentibus Cælum plerùmque serenum erat, hâc die tamen, præsertim manè, non quidem nubes, sed vapores densissimi fere nobis observandi spem dubiam reddere volebant, per quos Sol subrufus & admodum tristis videndus erat, adeò, ut & aliqui è plebe jam Eclipsationem instare sibi imaginarentur.

Horâ 9. min 30. antem Diametrum Solis 90. partium, tubi 4. pedum, inveni, quæ dant 31. Min. 30 Sec. Post meridiem verò, paulò ante initium Eclipsos, Cælum magis favere cœpit, nam vapores quibusdam in locis in nubes congregabantur, quæ quidem interdum Solem obvelabant, attamen pauca erant, sic ut initium & finem, ope tubi 13. pedum, benè animadverterim. Diameter circuli quo excipiebam discum Solis, 6. pollices æqvabat, vel Paulò plus. Maximam obscurationem $6 \frac{1}{2}$ Dig. annotavi, quantum etiam Dn. Christophorus Pfauzius Math Prof P. & c. observavit.

Alius amicus (Dn J. A. I.) maximæ obscurationis digitos $6 \frac{1}{4}$ asseruit, tubò 5. pedum in vicinis ædibus quâ potuit diligentia & circumspèctione usus, duratione nihil à nobis differt. Momentum verò temporis dictæ maximæ obscurationis, ex initio & fine observatis, collego incidisse h 4. m 20. sec. 30.

Ex his observationibus liquet, calculum Rudolphinum, in Ephemeridibus meis positum, hanc defectionem satis præcisè indicasse.

Siquidem initium tantum, semisse & finem dodrante unius minuti primi diversum commonstrarunt.

FINIS.

Pa 1941

(M/A2)

ULB Halle

3

001 503 12X

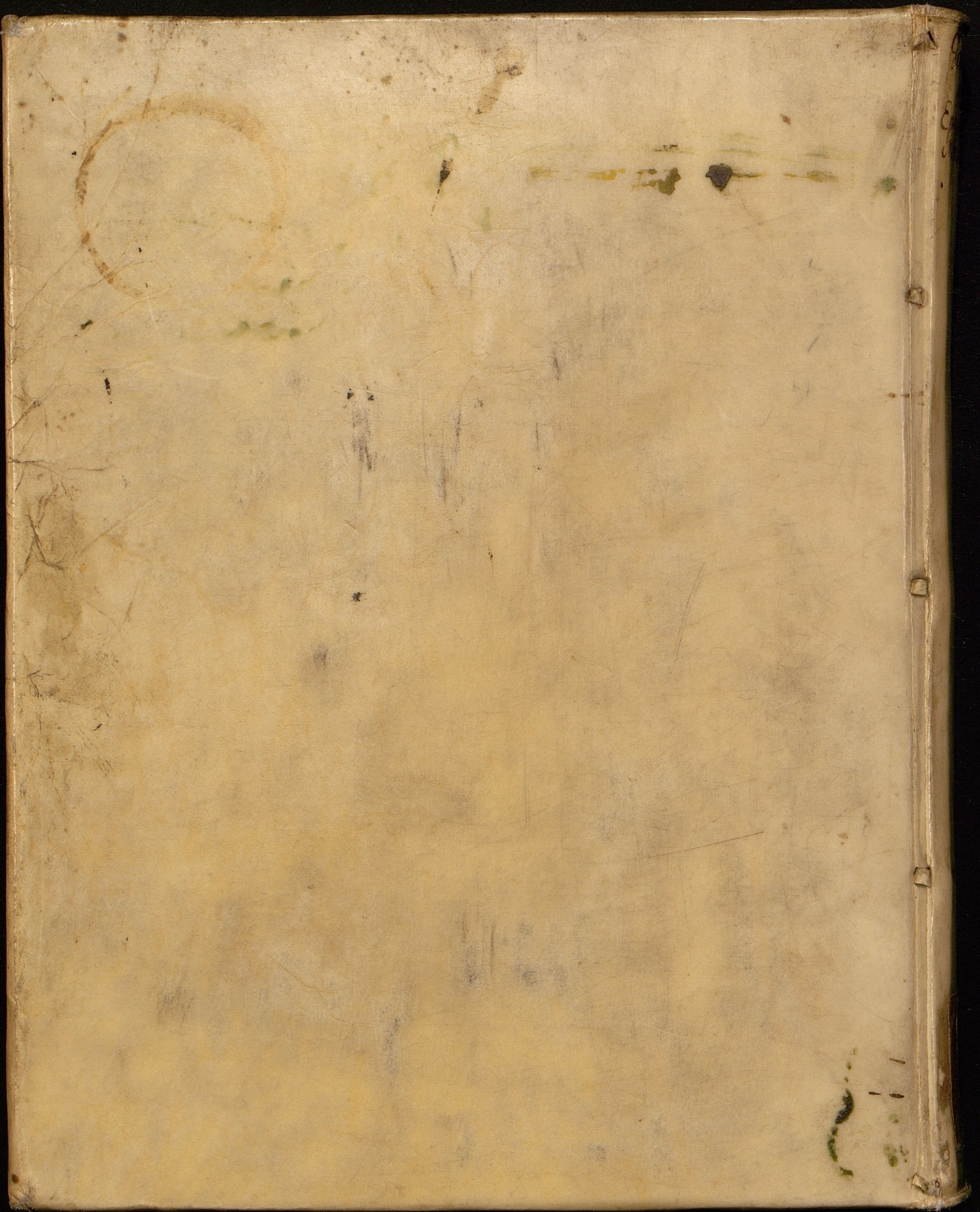


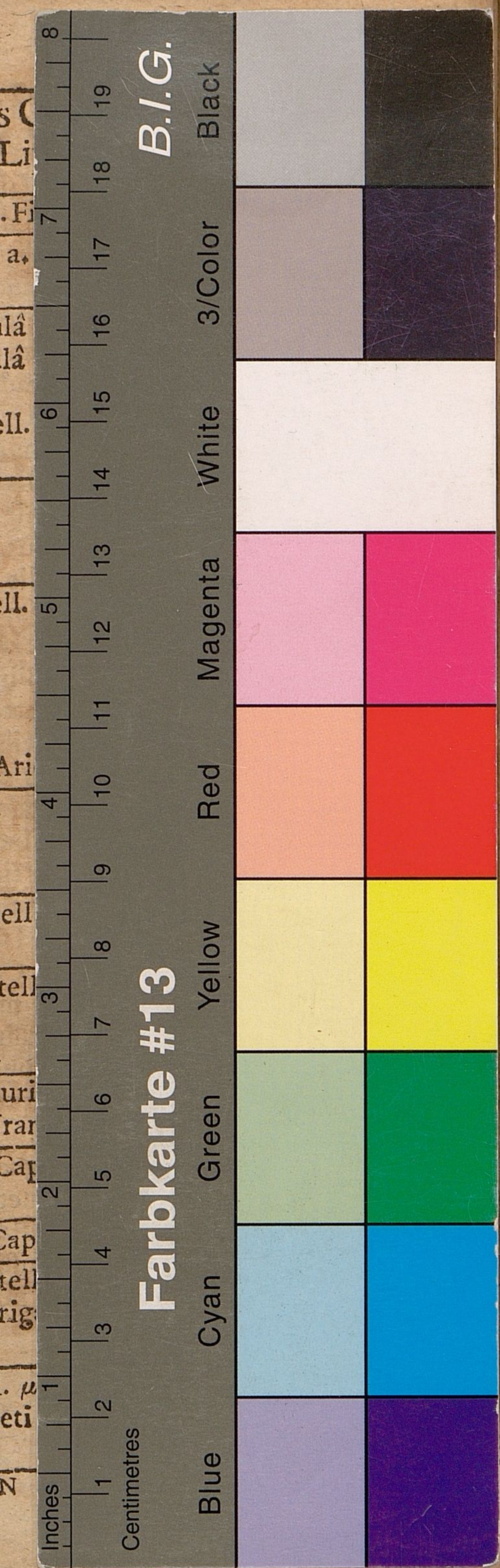
sb

DA

N.C.







GOTTFRIDI KIRCHII
ANNUS V.
EPHEMERIDUM
MOTUUM COELESTIUM

Ad
Annum Æræ Christianæ
1685.
Cum Ortu & Occasû diurno Planetarum,
ut & eorum Occultationibus &c.

Ex
TABULIS RUDOLPHINIS, AD MERIDIANUM
URANOBURGICUM, IN FRETOCIMBRICO
SUPPUTATUS,

Cum
APPENDICE
Observationum Nonnullarum
Astronomicarum.

LIPSIAE,
Sumptibus AUTORIS, Typis Viduæ JOH. BAUERI.