

Q. N. 278. 16.



EPITHALAMION  
IN NVPTIIS DOCTISSIMI VI-  
RI M. BARTOLEMAEI VVANCKELII  
et honestæ uirginis Elisabethæ, filiæ Reue-  
rendi uiri Bartolemæi Bernhar-  
di, piæ memoriæ, præpo-  
siti Ecclesiæ Kembur-  
gensis.

SCRIPTVM  
A Laurentio Durnhofero  
Noribergensi.

ANNO 1552.





## EPITHALAMION,

**P**lerides Musæ, magni Iouis inclyta proles,  
Aulæata domus quas Heliconis habet,  
**O** Iuno, ante omnes cui uincla iugalia curæ,  
Et formosa Paphus Idaliæq; Dea,  
**V**os Charites & tu Veneris dulcissime fili,  
Connubij stabilis tuq; Hymenæe Deus:  
Mollia nunc fertis redimiti tempora adeste,  
Tædas gestantes luciferasq; faces.  
Gramine spargite humum, uicos, flexusq; uiarum  
Spargite odoratis floribus urbis iter.  
Ponite mœrentes luctus, tristesq; pauores,  
Gaudia lætantes carpere blanda iuuet.  
Purpurea & Tyria circundate corpora ueste,  
Edigitis auro strictaq; gemma micet.  
Scintillent niueo gemmata monilia collo,  
Pexaq; Nectareo fragret odore coma,  
Aonidæ n omnes nati comitesq; uenite,  
Doctorumq; uirum tu pia turba ueni.  
Fundite Apollineo modulamina dulcia cantu,  
Grataq; Arioniæ pleetra mouete lyræ,  
Sacrificas ductus nam Bartolemæus ad aras  
Cum pulchra Vuanckel uirgine sponsus erit,  
Ingenij atq; animi multis est donibus auctus,  
Propterea magno debet honore coli,

A ij

Est

Est illi natale solum dulcissima tellus  
Francia, in Eoo cardine clara uigens.  
Hic Cereris, Bacchi, pecorisque est copia abundans,  
Hic grauidas fruges parturit omnis ager,  
Luxuriat uarijs foecundaque floribus arbor  
Omnis, effundit mitia poma ferax.  
Ingenijs quoque diuinis plenissima tellus  
Eximia musas religionem colit.  
Hic cum Vuanckelius patrem Christumque timeret,  
Et prompto caperet iussa paterna sinu,  
Albidos ad ripas est missus ab urbe paterna,  
( Artibus hic claret Leucoris ora bonis )  
Ornatur titulis ibi mox, & honore Magistri:  
Sunt haec doctrinae praemia iusta suae.  
Nam linguam callet Graiam, pariterque Latinam,  
Vt genuinam omnes quamlibet esse putent.  
Tum praedulce canit Phaebea carmen auena,  
Nec non Aonium fundit ab ore Melos.  
Sponte sua ad numeros huic carmen profluit aptos,  
Si quid conatur dicere, uersus adest.  
Ingenium, mores, pietas sanctissima, candor,  
Gratia, diuitiae, lingua diserta, genus:  
Ornamenta illi sunt haec, caelestia dona,  
Non nisi praecclaris quae Deus ipse dedit,  
Ac ueluti caelo est decori Sol aureus alto,  
Et splendore ornat Sydera Luna suo:

Sic

Sic ornamento decoriq; parentibus ipse est,  
Exornatq; alios artibus omnigenis.  
O utinam multos tales hæc secula ferrent,  
Non, ut nunc, essent omnia plena malis.  
Digno igitur coniuncta uiro est formosa puella,  
Sola ornans cætus uirgineosq; choros.  
Hanc claram reddunt uirtus laudesq; parentis,  
Ille pie docuit dogmata sancta Dei.  
Dogmata pestiferi damnauit falsa Papatus,  
Seductoq; gregi papula sancta dedit.  
Nuper is a Christo est ad cælica regna relatus,  
Mercedem talem pro pietate ferens.  
Egregia superest forma, atq; ætate puella  
Præstans: hanc Sponsam Bartolemæus habet;  
Purpureos quanquam miratur Græcia honores,  
Ac Helenes frontem luxuriante coma,  
Et magno applausu gaudes Lucretia Romæ,  
Cuius forma dolor funeris ipsa fuit.  
Atq; suam iactant Venerem præcelsa Cythera,  
Idalium, & Cypriæ templa sacrata Paphus.  
Sola tamen Kemburgensis præconia iusta,  
Et formæ laudes Elisabetha feret.  
Sola Iouis medias comitatu est digna per aulæ  
Ætheræ ambages, sydereoq; thoro.  
Fusus enim molli fluit e ceruice capillus,  
Ceum micat a leuib; Sol reuolutus aquis.

A iij

Præ

Præterea Roseo florens splendore iuuenta  
Os oculos colorat, contiguasq; genas,  
Ipse licet totum perlustres lumine corpus,  
Certabunt specie candida membra sua,  
Exacte didicit quam Pallas repperit artem,  
Connectit docta serica fila manu.  
Et niueas Tyrio distinguit Murice uestes,  
Ocia sic semper desidiola fugit.  
Est uirtutis amans, formosa, modesta, pudica,  
Synceraq; colit relligione Deum.  
Gratulor ergo tibi nuptam pulcherrime sponse,  
Cui Venus & Pallas, cui fauet ipse Deus,  
Iudico foelicem, quod talis contigit uxor,  
Non alia ulla potest aptior esse tibi,  
Conueniunt mores, par est fortunæ, & ætas  
Est eadem, sic uos copulat ipse Deus,  
Ex iussuq; Dei coniunget uestra sacerdos  
Corpora, non ullis dissoluenda modis.  
Nam quæcunq; Deus coniunxit ab æthero summo,  
Non homo disiunctum latius esse uelit,  
Adsit amor uobis, adsit concordia foelix,  
Qualem cum socia turture turtur habet.  
Idem animus diuerso ambos in corpore iungat,  
Quandoquidem iunctos lectulus unus habet.  
Foelix ille thorus, qui labe remotus ab omni,  
Litibus, horrendis dissidijsq; caret.

Et

Et uobis pleno diffundat copia cornu,  
Lac, Cererem, Bacchum, dulcia mella simul.  
Alma uelut tibi sit coniunx, & uitis abundans  
Sponse, domus serpens per latus omne tue.  
Sæpius & pulchra faciat te prole parentem,  
Te ueneretur amans filius, atq; nepos.  
Spectabis circumstantes sic ordine mensam  
Delicias, nec non pignora chara tibi.  
Viuite foelices centum per secula, mortem  
Horriferam uobis differat usq; Deus.  
Viuite Tithoni, longæui & Nestoris annos,  
Nec uos subleges mors uocet atra suas.  
Multos incolumes liceat superesse per annos,  
Et diræ pestis nulla pericla sequi,  
Dum Zephyrus rapido miscebit turbine syluas,  
Contortoq; Albis gurgite uoluet aquas.

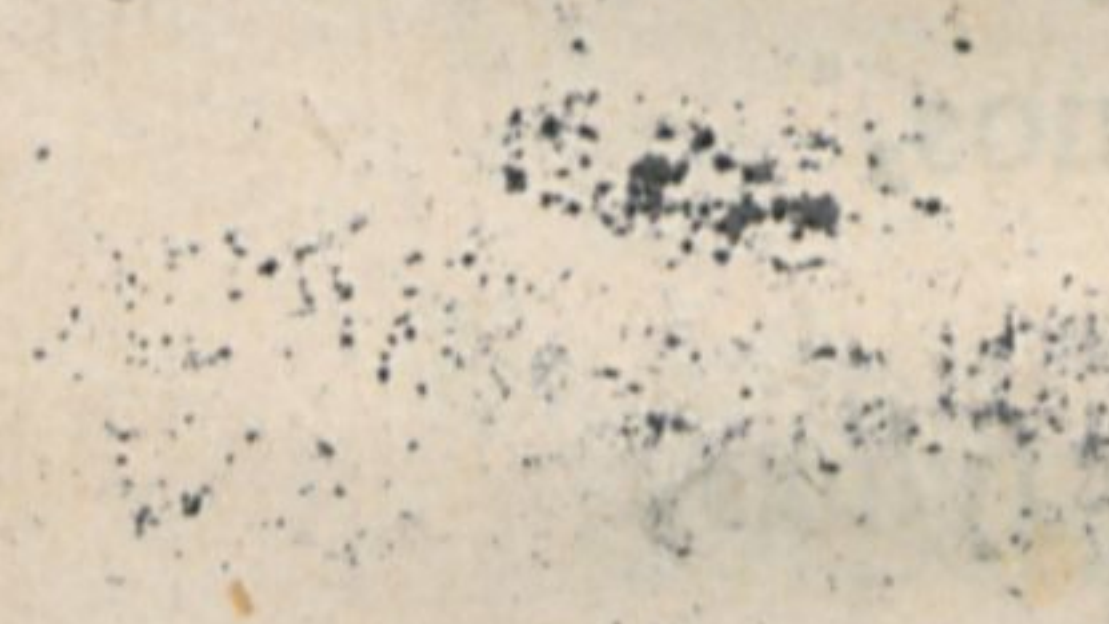
τέλος

Zf 3425

OK

X2206303

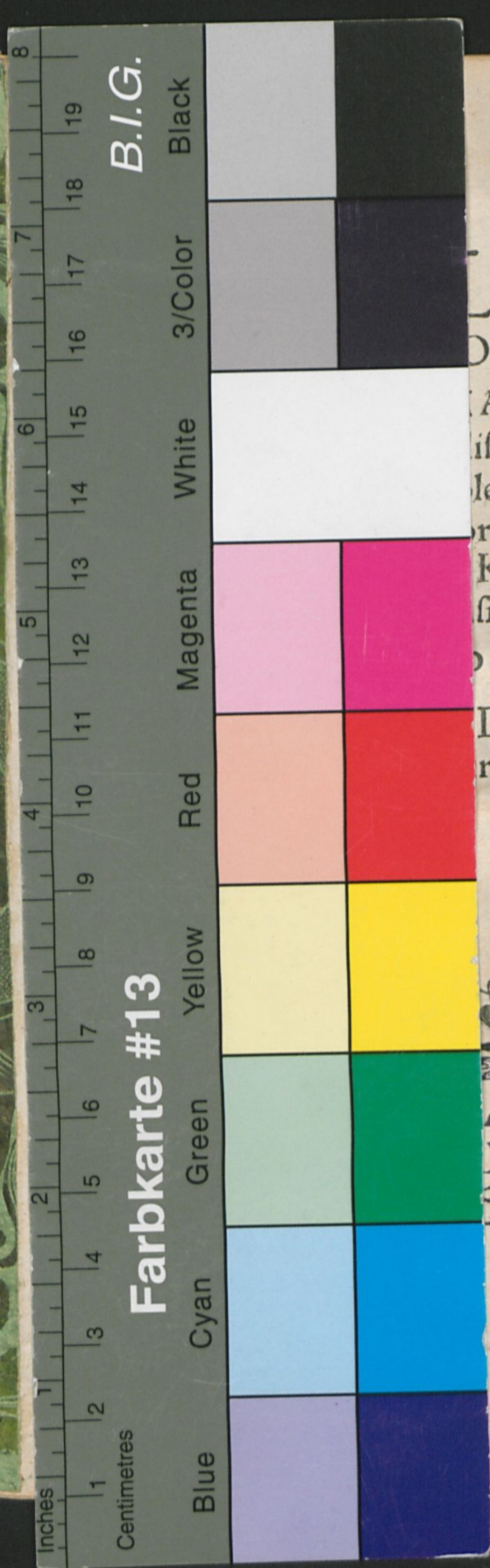
Et ubi primo dicitur  
 In hoc tractatu tractatur de  
 virtutibus humanis et de  
 bonis domus regis per  
 regis de pulchris et de  
 Teuenerunt amantibus  
 Spectabiles et curiales de ordine  
 Debas, et non pignora dicitur  
 Vnde tractatur per tractatum  
 Horuillan nobis dicitur  
 Vnde Tiboni longioribus  
 Nectos subleges moruere  
 Males in columnas dicitur  
 Et dicitur nulla  
 Dum Nephys rapido  
 Concorop; Albi gurgit



ML







Z  
3425

LAMION  
DOCTISSIMI VI  
AEI VVANCKELII  
isabethæ, filiaë Reue  
lemæi Bernhar  
ria, præpo  
Kembur  
sis.  
TVM  
Durnhofero  
rgensi.

15526

BIBLIOTHECA  
CÆSARAVIANA

UNIVERSITÄTS-BIBLIOTHEK  
HALLE  
(8AALE)