

Gebr. Schultz Nachf.

Gr. Steinstrasse 70.

Halle a. S.

Ecke Neumhäuser.

Weihnachts-Ausverkauf.

Wir empfehlen:

- Warp-Kleider**
Mark 2,25, 3,00 u. 4,00.
- Cheviot-Kleider**
Mark 3,50, 4,00 u. 4,50.
- Lama-Kleider**
Mark 4,00, 5,00 u. 6,00.
- Tuch-Kleider**
Mark 4,50, 5,00 u. 5,50.

- Rhenania-Kleider**
Mark 3,50, 4,50.
- Gingham-Kleider**
Mark 3,00, 4,00, 5,00.
- Els. Cretonne-Kleider**
Mark 2,00, 2,50, 3,00.
- Druck-Kleider**
Mark 2,50, 3,00, 3,50.

- Halbwollene Jacqu.-Kleider**
Mark 4,00, 5,00, 6,00.
- Halbwollene Croisé-Kleider**
Mark 4,50, 5,50, 6,50.
- Reinwollene Jacqu.-Kleider**
Mark 5,00, 6,00, 7,00.
- Reinwollene Croisé-Kleider**
Mark 5,00, 6,00, 7,00.

Elegante abgepasste **Roben** in aparten Bomben-, Zickzack-Streifen-Mustern mit Schleißeffecten

statt Mark 15. 20. 30. 40.
nur „ 10. 12. 15. 18.

Schwarze reinwollne Jacquards, Streifen, Cachemires, Crêpes, Foulés etc. zu Confirmation-Kleidern sich eignend, doppelt breit, Meter von 90 Fig. an.

Schwarze und farbige Merveilleux, Damassés, Streifen, Tricotines, Corkscrews, Bengalines, bedr. Foulards in grossen Farben-Sortimenten.

Confection.

Lange Stoff-Jaquets (Paletot- und Rockfaçon), glatt u. besetzt von 5,00 Mk. an. Lange Winter-Paletots, anliegend und lose von 10,00 Mk. an. Kragen-Winter-Mäntel von 12,00 Mk. an. Visites zu ausserordentlich billigen Preisen.

Abend-Mäntel in schwarz und farbig, anliegend und lose. Woll- und Seiden-Steppfutter, von 10 Mark an.

Regenmäntel, Paletot- und Pelerinen-Façons von 7 Mark an.

Kinder-Mäntel und -Jacken in allen Grössen.

Morgen-Röcke. Unter-Röcke. Tricot-Tailen. Tücher. Reisedecken. Schlafdecken.

Teppiche. Tischdecken.

Leinen. Inletts. Bettlamaste. Bettzeuge.
Schürzenzeuge. Gedecke. Tischzeuge. Servietten.
Handtücher. Wischtücher. Staubtücher. Bettdecken.

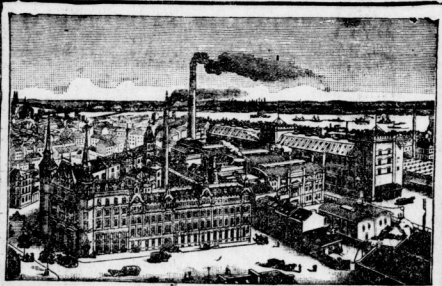
Auswahlsendungen
werden prompt ausgeführt.

Umtausch nach dem Feste
bereitwilligst gestattet.

Aufträge v. 20 Mk. an,
Modebilder portofrei.

Neu eröffnet.
Restaurant zur Kaiserhalle,
R. Meyer,Krausenstrasse 18.

Ausdruck von Pilsener und Culmbacher Bier.
Mittagsstisch im Restaurant 75 Pf. — Specialität: Feinstes Fleisch à la
Zeug in Hamburg. Angenehmer Aufenthalt für Familien.
Vereinszimmer.



**Chocoladen- und Zuckerwaaren-Fabrik von
Gebr. Stollwerck, Köln.**

Die vorzüglichsten technischen und maschinellen Einrichtungen, die gewissenhafte Verwendung von nur guten und besten Rohstoffen, und die auf langjähriger Erfahrung beruhende Fabrikationsweise haben Stollwerck's Fabrikate im In- und Auslande eingebürgert.
Stollwerck's Chocoladen sind überall in den durch Verkaufsschilder kenntlichen Geschäften käuflich.

Dem geehrten Publikum bringe hiermit meine
Buchbinderei

mit allen im Fach einschlägigen Arbeiten, als Einbänden von Büchern etc. in empfehlende Erinnerung; ferner Annahme von Druckaufträgen. Abonnements auf den General-Anzeiger für Halle u. den Saalkreis nimmt fortwährend entgegen

Hugo Bornschein, Buchbindermeister,
Kaufberg b. Dürrenberg.
Büchse des General-Anzeiger für Dürrenberg u. Umgegend.

Aepfel u. Kartoffeln

(feine Waare)
werden noch bis auf Weiteres zu billigen Preisen in großen und kleinen Boiten abgegeben
Fischerstr. 34,
F. Kimmelmeyer.

Restaur. zur Lokomotive.

Montag den 7. Decemb.
Schlachtefest.
Es ladet fremde, ein
H. Wiegand.

Christbäume

offert billig
W. Bernhardt, Landsberg b/S.
Häuser - sind angenommen
Brandenburgerstr. 3.



Schmuckfächer

Kauft man sehr gut in der Herftzeit beim
Schmuckfächer, Nr. Strinht. 44, 1. Et.
Dort mit alles im Fach & Blumenreparat.

Son jekt ab kosten die besten Briefe
nur 65 Pf. b. Gr. - Stettinstr. 33.

Für Musiker!

Son jekt ab ercheint monatl. 1 Liefer.,
12-15 St. mit feineren Ballänge f. Orch.
Kreuz u. Ed. Golditz, Halle a/S. Strinht. 23.
Bei Einl. u. 1 Zfl. in Briefm. sic. Zul.

Rath,

erprobt bei Jugendchwächen, erteilt briefl.
W. Stellmacher in Zehndorf
bei Berlin.

Umänderungen u. Reparaturen an
Pelzjachen

werden sauber und billig angefertigt.
M. Klose,
Alter Markt 8.
Feldstein erteilt Aufträgen gründl.
Stabierunterstr. 2, Stunde 50 Pf.
Friedrichstr. 46, D. L.

**Billige böhmische
Bettfedern.**



10 Pfd. gute, neue, gefüllene, staubfrei 8 Mk. 10 Pfd. böhm. neue, gefüllene, staubfrei 10 Mk. 10 Pfd. hochweiche, sehr gut füllend, 15, 20, 25 Mk. 10 Pfd. Gullbaunen, sehr füllend, dopp. gereinigt, 12, 13, 15 Mk. Daunent, 3, 3 1/2, 4, 5, 6 Mk. je 1/2 Stilo. Hirtentuch gefaltet. Briefe franco jedes Ertes u. Sendung, bei Mehreren frei.

Vertreter gesucht.
B. Sachsel, Bettfedernhandlung.

Jedes echte Grahambrod ist am eingepressten Firmastempel kenntlich.
**Potsdamer (Professor Grahambrod)
Weizenschrotbrod**
von Rudolf Gericke, Kassel Königl. Hof-Lieferant, Potsdam.
Potsdamer Dampf-Zwieback- u. Weizenschrotbrod-Fabrik
ist sprach anerkannt das einzige Brod von dem vornehmsten köstlichen Geschmack, das der schwächste Magen schon Morgens früh verträgt.
Directe Probenladung (5 Kilo) = ca. 350 Zwieback u. 3 Grahambrod zu M. 4.40.
Echt und täglich frisch bei Wilhelm Schubert.

Bestes eisernes Baumaterial:
Träger, Dachstuhlisen, Eisenbahn-
schienen, Säulen, Pfeiler, Treppen etc.
Eiserne Viehbarren
Liefere zu billigen Preisen.
Reichhaltiges Lager. 30jähr. Specialität.
Jahresliche Lieferenzen.
Kataloge, Kostenanschläge u. statische
Berechnungen unentgeltlich.
**E. Leutert, Maschinenfabrik und Eisengießerei,
Halle a. S. - Giebichenstein.**

**Rauh's Regensburger
MALZ-KAFFEE**
gesund! - nahrhaft! - billig!
Erheblich mehr Nährwerth als Knapp's Malzkaffee.
Gemahlen unter amtlicher Controlle à Pfund 50 Fig.
Ganze Körner à Pfund 40 Fig.
Niederlage in Halle: **Albert Mädicke, Bülbergasse 1.**