

Zur Confirmation

schwarze und farbige Kleiderstoffe.

Fertige Wäsche, Leinwandwaren, Unterröcke, Corsets, Schirme, Taschentücher, Taillentücher etc.

Brummer & Benjamin

Gr. Ulrichstrasse 23, Part. I. u. II. Et.

Landwirthschaftskammer.

In Stadt Hamburg fand gestern die 111. Plenarsitzung der Landwirthschaftskammer für die Provinz Sachsen statt. Der Präsident, Herr Wöhe, A. D. B. H., leitete die Verhandlungen mit einer kurzen Ansprache ein. Die heutigen Beschlüsse unserer Landwirthschaft seien im letzten Jahre außerordentlich günstig gewesen, hauptsächlich aus Dank der Unterstützung der Königl. Staatsregierung, welche sich ganz lebhaft darüber äußerte, daß die Anträge und Wünsche der Kammer lo

über die vom Vorlande im Jahre 1897/98 gestellten Anträge und ge

über die vom Vorlande im Jahre 1897/98 gestellten Anträge und ge

über die vom Vorlande im Jahre 1897/98 gestellten Anträge und ge

über die vom Vorlande im Jahre 1897/98 gestellten Anträge und ge

über die vom Vorlande im Jahre 1897/98 gestellten Anträge und ge

über die vom Vorlande im Jahre 1897/98 gestellten Anträge und ge

über die vom Vorlande im Jahre 1897/98 gestellten Anträge und ge

über die vom Vorlande im Jahre 1897/98 gestellten Anträge und ge

über die vom Vorlande im Jahre 1897/98 gestellten Anträge und ge

über die vom Vorlande im Jahre 1897/98 gestellten Anträge und ge

über die vom Vorlande im Jahre 1897/98 gestellten Anträge und ge

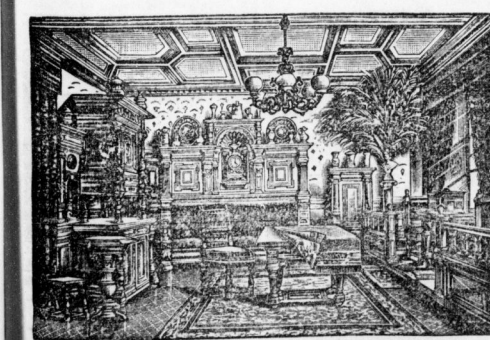
über die vom Vorlande im Jahre 1897/98 gestellten Anträge und ge

über die vom Vorlande im Jahre 1897/98 gestellten Anträge und ge

Auskünfte

über Geschäfts- u. Privatverh. ertheilen prompt u. diskret auf alle Plätze der Welt

Gebr. Kropfenstädt, Möbel-Fabrik, Halle a. S., Gr. Märkerstr. 4.



Die Besichtigung unserer großartig ausgestatteten Musterzimmer-Ausstellung in unserm Neubau, Fabrik und Lagergebäude, Gr. Märkerstraße 4, ist Interessenten jedwergzeit gern gestattet.

Sämmtliche Neuheiten in Salons, Speisezimmern, Schlafzimmern etc. bringen wir in unsern sehr oft wechselnden Schaufenster-Ausstellungen zur gefl. Ansicht.

Zu vermieten.

Wohnungsmiether-Berein Halle, Geschäftliche Forststr. 13. par. Hofstr. 13. Wohnungsmiether-Berein Halle, Geschäftliche Forststr. 13. par. Hofstr. 13. Wohnungsmiether-Berein Halle, Geschäftliche Forststr. 13. par. Hofstr. 13.

Blumenthalstr. 9

berichtigl. II. Etage per 1. April od. 1. Juli zu vermieten. 6 Zimmer, Küche, Badstube, Gartenbenutzung; Preis 1000 M., event. Pächterzins.

Martinsberg 4

nach am Platz vor dem Hauptbahnhof, ist die Parterre-Etage (5 oder 6 Zimmer mit 1 oder 2 Kaminen, besonders zu geschäftlichen Zwecken als Comptoirräume etc. geeignet) mit Gartenbenutzung, auf Wunsch auch ein Schlafzimmer im 2. St., welches als Arbeitsraum benutzt werden kann, 1. October, unter Umständen auch schon früher zu vermieten.

Thorstr. 30 I

Zu verm. bei Fr. Carow, Wilhelmstr. 2.

Brüderstraße 2

halbe III. Etage, 6 Räume mit förmlich. Zubehör à 450 M., p. 14. od. später zu vermieten. Näheres Gr. Steinstr. 84.

Gr. Steinstr. 84

2 Stuben, Küche u. Zub. per 1. April cr. für 400 M. verm. Näheres Köhlerstr. 20. I. Etage, Küche u. Zub. per 1. April cr. für 400 M. verm. Näheres Köhlerstr. 20. I. Etage, Küche u. Zub. per 1. April cr. für 400 M. verm. Näheres Köhlerstr. 20.

Mietgesuche

Mietgesuche. Wohnung 55-65 Thlr. zum 17. gef. Off. u. E. 10 Erp. d. Sig. erbeten. Kuhl. Frau sucht 1. April leere Stube u. Kuchent. Off. u. E. 15 Erp. d. Sig. erbt. Stnd. l. d. Zim. 12 M., an Reichstr. 10. Off. u. E. 6 Erp. d. Sig. erbt. Stnd. l. d. Zim. 12 M., an Reichstr. 10. Off. u. E. 6 Erp. d. Sig. erbt.

Zu verkaufen

Zu verkaufen. Ein Haus mit Garten, som. ca. 3300 M. in Off. u. E. 17. 27 an d. Erp. d. St. Ein Paar mittlere 8 jährige, schwarz, Schimmelweiden, 94. In und schon lebend, zu jedem Zweck passend, stehen billig zum Verkauf. Mühlentorweg 165.

Möblierte Zimmer

2 möbl. Zimmer sofort zu verm. in der Nähe des Hauptbahnhofes.

Vorjügl. Pension

finden jetzt drei junge Kaufmannslehrlinge in guter bürgerlicher Familie. Alles Näheres im Eigenthümer-Vertrag bei Herrn Kurteke & Haase, Leipzigerstr. 11. In dem. Nr. 11 am 12. März. Hr. Beiler 9. In dem. Nr. 11 am 12. März. Hr. Beiler 9.

Möbel, Spiegel

Ein Haus mit Garten, som. ca. 3300 M. in Off. u. E. 17. 27 an d. Erp. d. St.

Ein Paar mittlere 8 jährige, schwarz, Schimmelweiden

In und schon lebend, zu jedem Zweck passend, stehen billig zum Verkauf. Mühlentorweg 165.

Gelege

provisoris zu verkaufen. Näheres durch die Expedition d. Bl.

Laden & Magazine

Größerer Laden. Neben angebörig trockenem Keller. In dem. Nr. 11 am 12. März. Hr. Beiler 9.

Ein Haus, am Markt, mit großem Laden

mit großem Laden, auch zur Restauration geeignet, ist sofort zu vermieten. In dem. Nr. 11 am 12. März. Hr. Beiler 9.

Fremdl. Werkstat

Näheres durch die Expedition d. Bl.

Gr. Brauhausstr. 39

Wohnung 55-65 Thlr. zum 17. gef. Off. u. E. 10 Erp. d. Sig. erbeten. Kuhl. Frau sucht 1. April leere Stube u. Kuchent. Off. u. E. 15 Erp. d. Sig. erbt. Stnd. l. d. Zim. 12 M., an Reichstr. 10. Off. u. E. 6 Erp. d. Sig. erbt. Stnd. l. d. Zim. 12 M., an Reichstr. 10. Off. u. E. 6 Erp. d. Sig. erbt.

Mietgesuche

Mietgesuche. Wohnung 55-65 Thlr. zum 17. gef. Off. u. E. 10 Erp. d. Sig. erbeten. Kuhl. Frau sucht 1. April leere Stube u. Kuchent. Off. u. E. 15 Erp. d. Sig. erbt. Stnd. l. d. Zim. 12 M., an Reichstr. 10. Off. u. E. 6 Erp. d. Sig. erbt. Stnd. l. d. Zim. 12 M., an Reichstr. 10. Off. u. E. 6 Erp. d. Sig. erbt.

Zu verkaufen

Zu verkaufen. Ein Haus mit Garten, som. ca. 3300 M. in Off. u. E. 17. 27 an d. Erp. d. St. Ein Paar mittlere 8 jährige, schwarz, Schimmelweiden, 94. In und schon lebend, zu jedem Zweck passend, stehen billig zum Verkauf. Mühlentorweg 165.

Möbel, Spiegel

Ein Haus mit Garten, som. ca. 3300 M. in Off. u. E. 17. 27 an d. Erp. d. St.

Ein Paar mittlere 8 jährige, schwarz, Schimmelweiden

In und schon lebend, zu jedem Zweck passend, stehen billig zum Verkauf. Mühlentorweg 165.

Gelege

provisoris zu verkaufen. Näheres durch die Expedition d. Bl.

Speisekartoffeln

Speisekartoffeln. Max Rosbach, Erbst. Kart.-Erp. d. Sig. 1876.

Patentflaschen

Patentflaschen zu kaufen gesucht. In dem. Nr. 11 am 12. März. Hr. Beiler 9.

Gebrachte Möbel

Gebrachte Möbel. In dem. Nr. 11 am 12. März. Hr. Beiler 9.

Laden- u. Comptoir-Einrichtungen

Laden- u. Comptoir-Einrichtungen. In dem. Nr. 11 am 12. März. Hr. Beiler 9.

Friedrich Peilke

Friedrich Peilke. In dem. Nr. 11 am 12. März. Hr. Beiler 9.

2 Spänn. Federrollwagen

2 Spänn. Federrollwagen. In dem. Nr. 11 am 12. März. Hr. Beiler 9.

Eisern. Geldschrank

Eisern. Geldschrank. In dem. Nr. 11 am 12. März. Hr. Beiler 9.

Gebr. Angel-Kaffeemaschine

Gebr. Angel-Kaffeemaschine. In dem. Nr. 11 am 12. März. Hr. Beiler 9.

Stellen finden

Stellen finden. In dem. Nr. 11 am 12. März. Hr. Beiler 9.

Wohnhaus in Weimar

Wohnhaus in Weimar. In dem. Nr. 11 am 12. März. Hr. Beiler 9.

Gasthof

Gasthof. In dem. Nr. 11 am 12. März. Hr. Beiler 9.

Werkzeugmacher

Werkzeugmacher. In dem. Nr. 11 am 12. März. Hr. Beiler 9.

Eisendreher

Eisendreher. In dem. Nr. 11 am 12. März. Hr. Beiler 9.

2 Drehschneidmaschinen

2 Drehschneidmaschinen. In dem. Nr. 11 am 12. März. Hr. Beiler 9.

Jüngerer Schreiber

Jüngerer Schreiber. In dem. Nr. 11 am 12. März. Hr. Beiler 9.

Rockschneider

Rockschneider. In dem. Nr. 11 am 12. März. Hr. Beiler 9.

Zu kaufen gesucht

Zu kaufen gesucht. In dem. Nr. 11 am 12. März. Hr. Beiler 9.

Patentflaschen

Patentflaschen zu kaufen gesucht. In dem. Nr. 11 am 12. März. Hr. Beiler 9.

Gebrachte Möbel

Gebrachte Möbel. In dem. Nr. 11 am 12. März. Hr. Beiler 9.

Laden- u. Comptoir-Einrichtungen

Laden- u. Comptoir-Einrichtungen. In dem. Nr. 11 am 12. März. Hr. Beiler 9.

Friedrich Peilke

Friedrich Peilke. In dem. Nr. 11 am 12. März. Hr. Beiler 9.

2 Spänn. Federrollwagen

2 Spänn. Federrollwagen. In dem. Nr. 11 am 12. März. Hr. Beiler 9.

Eisern. Geldschrank

Eisern. Geldschrank. In dem. Nr. 11 am 12. März. Hr. Beiler 9.

Gebr. Angel-Kaffeemaschine

Gebr. Angel-Kaffeemaschine. In dem. Nr. 11 am 12. März. Hr. Beiler 9.

Stellen finden

Stellen finden. In dem. Nr. 11 am 12. März. Hr. Beiler 9.

Wohnhaus in Weimar

Wohnhaus in Weimar. In dem. Nr. 11 am 12. März. Hr. Beiler 9.

Gasthof

Gasthof. In dem. Nr. 11 am 12. März. Hr. Beiler 9.

Werkzeugmacher

Werkzeugmacher. In dem. Nr. 11 am 12. März. Hr. Beiler 9.

Eisendreher

Eisendreher. In dem. Nr. 11 am 12. März. Hr. Beiler 9.

2 Drehschneidmaschinen

2 Drehschneidmaschinen. In dem. Nr. 11 am 12. März. Hr. Beiler 9.

Jüngerer Schreiber

Jüngerer Schreiber. In dem. Nr. 11 am 12. März. Hr. Beiler 9.

Rockschneider

Rockschneider. In dem. Nr. 11 am 12. März. Hr. Beiler 9.

Techniker

Techniker. In dem. Nr. 11 am 12. März. Hr. Beiler 9.

Richard Kathe

Richard Kathe. In dem. Nr. 11 am 12. März. Hr. Beiler 9.

Einem Tischlergesellen

Einem Tischlergesellen. In dem. Nr. 11 am 12. März. Hr. Beiler 9.

Hausburgen

Hausburgen. In dem. Nr. 11 am 12. März. Hr. Beiler 9.

Hnecht

Hnecht. In dem. Nr. 11 am 12. März. Hr. Beiler 9.

Ein Kaufmännchen

Ein Kaufmännchen. In dem. Nr. 11 am 12. März. Hr. Beiler 9.

Verkäuferin

Verkäuferin. In dem. Nr. 11 am 12. März. Hr. Beiler 9.

junges Mädchen

junges Mädchen. In dem. Nr. 11 am 12. März. Hr. Beiler 9.

Nebenverdienst

Nebenverdienst. In dem. Nr. 11 am 12. März. Hr. Beiler 9.

Mädchen

Mädchen. In dem. Nr. 11 am 12. März. Hr. Beiler 9.

Mädchen

Mädchen. In dem. Nr. 11 am 12. März. Hr. Beiler 9.

Putzarbeiterinnen

Putzarbeiterinnen. In dem. Nr. 11 am 12. März. Hr. Beiler 9.

Richard Perlmisky & Co.

Richard Perlmisky & Co. In dem. Nr. 11 am 12. März. Hr. Beiler 9.



