

Mani die leryhu 3 Brücke =

(= 44) 1) Sacrobüste, Johannes de

Sphaerionem opus certum.

[Leipzig: bei Walter des Capellans, 1485-1489]

Hain. X 74 295

BMB. III, S. 636.

EX LIBRIS
ILLVSTRISSIMI VIRI,
DN. DAN. LVDOLPHI,
LIB. BAR. de DANCKELMANN,
S. REG. MAI. BORVSS. CONSILIARII
STATVS INTIMI, cetera,
BIBLIOTHECÆ ACAD. FRIDERICIANÆ
TESTAMENTO RELICTIS.

(= 45) 2) Vegius, Mafleris (nicht: Vitruvius?)

De veritate et philo lethe

Leipzig: Konrad Kachelofen.

Hain. 24942

Hain X 15929, BMB III S. 632

BMB
III,
S. 623

3. Tibullus, Albinus:

Ec. 8

Elegia de amore et lani Eximio Messalae

(= 46)

Leipzig: Konrad Kachelofen. nicht nach 44 S 27



CARMEN NVPTIALE

SCRIPTVM IN HO-
NOREM ERVDITIO NE
& virtute præstantis M. IOHAN-
NIS TRILLERI Eislefeldensis,
& pudicissimæ Virginis MARIÆ,
filie ornatissimi viri D. AMBRO-
SII SPECHT reip:
Seruestanæ Camerarij.

à

M. Henrico Bremo
Curiensi.



WITTEBERGÆ

1570.

CARMEN NYCTALE
 SCRIPTVM IN HO
 NOREM ERKOTTONI
 V. VITTOE PRÆSTANTISSIMO M. IOHANNI
 NIS TRIELLERII ERKOTTONI
 V. PEDIATRIÆ VIGORIS MARIE
 HÆ OMNIBUS VIGORIS MARIE
 211 211 211
 211 211 211
 M. H. H. H. H. H.
 WITTEBERGÆ
 1 2 7 0

50



CARMEN EPITHAMION.
LAMIION.

Qui dubitat, necti connubia numine Fati,
Et solui Fati numine connubia,
Consulat historias, & Biblica consulat acta,
Mox veri accepto pignore, certus erit.
Jordanis ad ripas veniens Euphratis ab amne,
Traditur Isaci casta Rebecca thoro.
Ille nec hanc unquam prius, hæc neq. viderat illum,
Autorem ut facti nosset uterq. Deum.
Arma sui fugiens crudelia fratris, & iram,
Isacides Syrios peruenit exul agros.
Hic Rabel occurrit, qua visa protinus ille
Vritur, & casto totus amore calet.
Nec prius incenso lenitur pectore flamma,
Gaudia quam thalami ferre cupita datur.
Quid loquar, ut Tobiam Medorum regna petentem,
Per longum Raphæel sit comitatus iter?
Utq. idem Nini sit mænia ad alta reuersus,
Consortem lecti nactus, & æra simul?
Scilicet ut fluuij non iisdem fontibus orti,
Tandem permixtis consociantur aquis:
Sic homines natos diuersis partibus orbis,
Connubijs iungi sæpè videre licet.

A 2

Sic

Sic & Simonio, Latij quem protulit ora,
Vxorem nuper Lipsia nostra dedit.
Et quid opus multis? nos ambo, Sponse, vel ipsi
Istius exemplum possumus esse rei.
Ambos nos patria procul à tellure remotos,
Nec quid opinantes tale, subegit amor.
Est tu Seruesti sponsam tibi nactus in vrbe,
Leucoris at nuptam tradidit alma mihi.
Ergo si certum est, thalami vos fœdus inire,
Ipsius auspicio consilioq; DEI,
Ne ne sit dubium, Sponsi, quin semper hic idem
Hoc semel inceptum sit tuiturus opus.
Vos modò consilium, rebusq; iuuamen in arctis
Poscite, non tardè, nec dubitanter, eum.
Sitis coniuncti lecto socijque laborum,
In primis socij sed precis assidue.
Siceritis cari Superis, vereq; beati,
Totaq; sic expers vita doloris erit.
Incundo mensam tum cingent ordine Nati,
Ceu vitis Domini vestit opaca domum.
Caste Deus, casta qui gaudes mente vocari,
Et casti sancis fœdera coniugij,
Ipse nouis, quæso sponsis sis fautor, vt vna
Semper eis in te mens sit, & equus amor.
Fac moniti, simus quali tibi fœdere iuncti,
Vnanimi semper te pietate colant.

Facq;

Facq̄. atras lites, & iurgia dira perosi,
Felicis semper gaudia pacis ament.
Qui regitur puro diuini lumine Verbi,
Plenaq̄. qui Domini corda timore gerit,
Ex votis illi feliciter omnia cedent,
Ac deerit veri copia nulla boni.

M. Henricus Bremus
Curinsis.

ALIUD IN HONOREM
EIVSDEM.

Qui sacra coniugij cœlestia iussa secutus
Vincla subit, gratam rem facit ille DEO.
Ipse etenim primus firma connubia sanxit
Lege, duos vna viuere carne iubens.
Fœcundaq̄ thoro iunctos propagine terras
Implere, & multa crescere prole facit.
Hinc sata progenies numeroso ducitur ortu,
Et sociæ præbet semina prima domus.
Post vbi maturæ iustos accreuit in annos
Ætatis, rerum publica dona iuuat.
Nec non aucta suis Ecclesia crescit alumniis
Et numero implentur Regna suprema suos.

A 3

Et

Et schola coniugium velut est virtutis, & omnes
Illicitas contra certa medela faces.
Nemo potens cum sit castum seruare pudorem,
Patrato postquam crimine, laesus homo est.
Preterea vitæ comitem, sociamq; laborum,
Quos varios offert vsus, habere iuuat.
At qui legitimum non vult intrare cubile,
Innumeris vitam subijcit ille malis.
Namq; heu (quod facile est) vetititos cum fertur in ignes,
Iudicium, pæn anon remorante, subit.
Quod spurcis cœlestia regna recusat, & ipsos
Pro merito ad Stygios reijcit vsq; lacus.
Fœlices ideo, Domini quicumq; verentes
Iussa citò subeunt, fœmina virq; thorum.
His etenim bene erit, manuumq; laboribus isti
Vescantur, vires sufficiente DEO.
Instar erit vitis coniunx, quæ palmite plena est,
Ad mensam prolis stabit amica cohors.
Sic longa poterunt serie numerare nepotes,
Optataq; senes pace fruuntur aui.
Scilicet illa virum benedictio grata timentem,
Seruantemq; Dei iussa colenda manet.
Tu quoq; qui tœdas ornas Trillere iugales,
Cum sponsa, dempto fine, beatus eris.
Nosq; tuos meritò læti gratamur honores,
Et Tino facimus vota precesq; Deo.

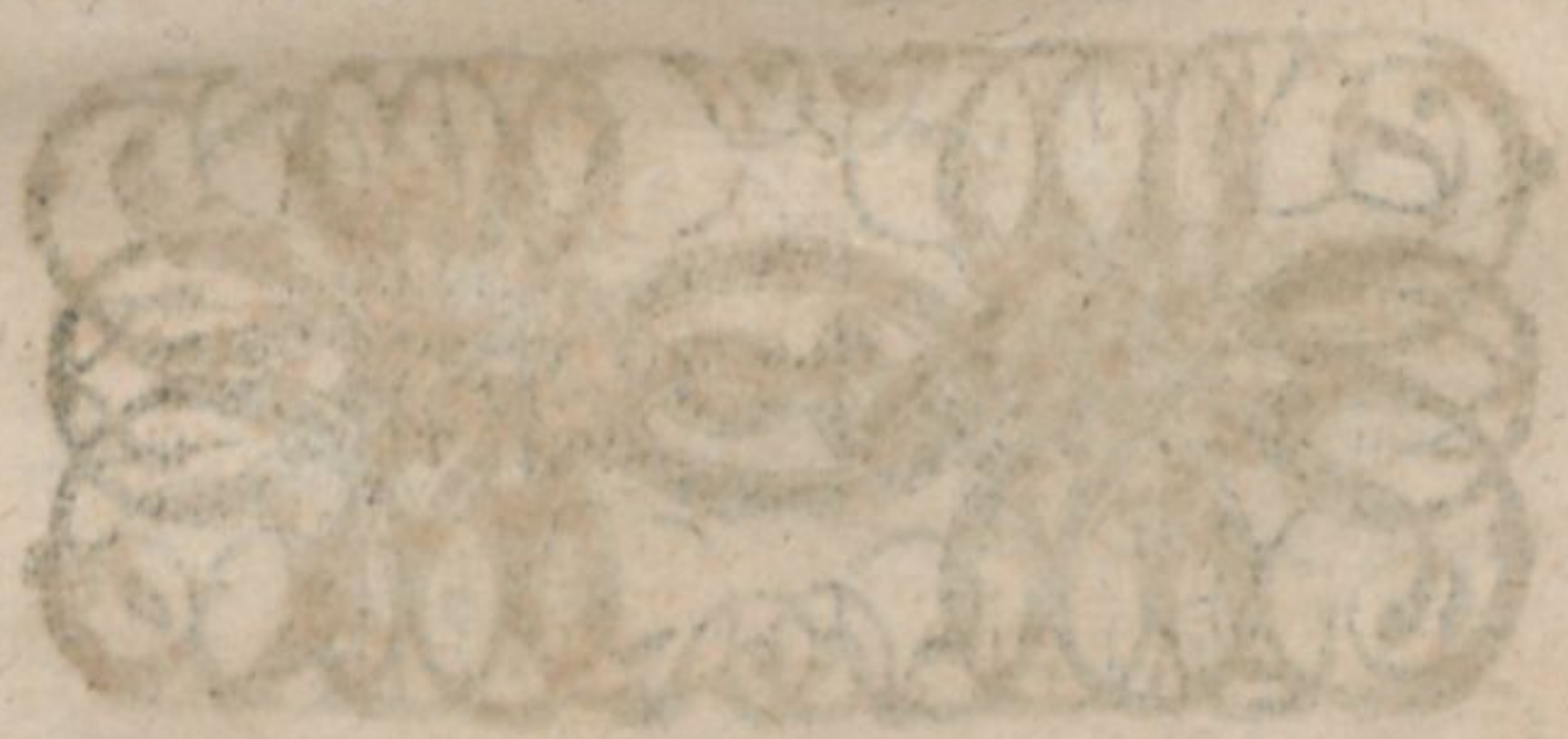
Vt quod suscipies, tempus bene cedat in omne,
Et sponsæ felix, sit quoq; sponse tibi.
CHRISTE tuo cum Patre Deus, qui vincula lecti
Iunxisti nexu non violanda graui:
Quiq; tuo præsens Camanæas munere tædas
Ornasti, & subito dulce fit vnda merum:
Hunc quoq; qui thalamum, te consociante subintrat,
Cum sponsa sponsum pro bonitate iuuat.
Vt sint vnanimis, vt sint pietatis amantes,
Et lecti gignant pignora multa sui.
Sic te perpetuis celebrabunt laudibus ambo,
Sicq; tuo dignus patre manebit honos.

M. Mauritius Gleichman
Eisfeldensis.



Sicq; tuo digno patre manebit honor.
 Sic te perpetuis celebrabit laudibus orbis.
 Et lecti gignant pignora multa tui.
 Et sint thurames, ut sint pietatis amantes.
 Cum sponsa sponsum pro bonitate iunat.
 Hanc quos, qui thalamum, te consociante labunt.
 Omnesq; et subito dulcis sit iunctura iunctum.
 Quis in presens Camanensium minister adas.
 Innoxium non violanda iuncta.
 CHRISTE ino cum Patre Dno, qui vincula laeta
 Et sponsa laetis, in quoq; sponso tibi.
 Et quod respicit, tempus dno edat in orant.

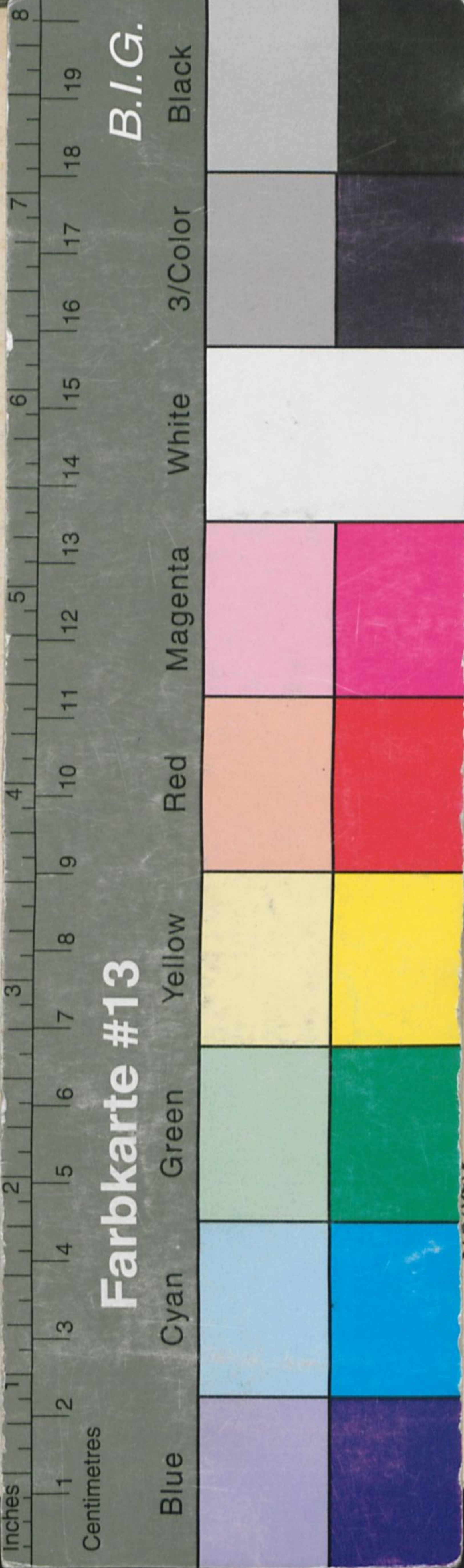
M. Martinus Gleichman
 Eisenachensis.



Fa 1388,
80

Ink.

[Handwritten signature]



EN NVPTIALE
 TVM IN HO-
 ERV DITIONE
 estantis M. IOHAN-
 LLERI Eisfeldensis,
 e Virginis MARIAE,
 ni viri D. AMBRO-
 PECHT reip:
 tanae Camerarij.
 á
 Henrico Bremo
 Curiensi.
 EBERGÆ
 S 7 O.

20

