

Sonnabend den 8. December 1900.



Möbelfabrik mit Dampftrieb
Reinicke & Andag,
 Grosse Klausstrasse 40, am Markt.
Weihnachts-Ausstellung

Goldene Medaille,
 Fernspr. 2459.

Goldene Medaille,
 Transport frei.

in allen Etagen unseres Geschäftshauses.
 Grosse Auswahl von praktischen und solid gearbeiteten Möbeln zu den billigsten Preisen.
 Wiener Schaukel- und Schreibstühle, Klaviersessel. — Anfertigung von Polsterarbeiten und Dekoration.

Kaffee

Thee

Kaiser's Kaffergeschäft

Größtes Kaffee-Import-Geschäft Deutschlands
 im direkten Verkehr mit den Konsumanten mit

über 500 Filialen

empfiehlt für die Feiertage

ff. Kaffee-Mischungen

von Mk. 1.— bis 1.80 das Pfund.

Thee neuer Ernte,
 direkter Import,
 zu Mk. 1.50, 2.—, 2.50,
 3.—, 3.50, 4.— das Pf.

Cacao
 garantiert rein, das Pf.
 von Mk. 1.50 an

Chocolade
 nur garantiert rein in verpack-
 ten Preislagen

Biscuits
 in fest frischer Waare das Pf.
 von 40 Pfg. an.

Für den Weihnachtsbaum

Tannenbaum-Mischung das Pfund zu 60 und 75 Pfg.

Geißstraße 55,
 Gr. Meißstraße 26,
 Wunderecke 59.

Halle a. S.

Schmerstraße 14,
 Leipzigerstraße 11,
 Steinweg 24.

Bitte genau auf Firma, Straße und Hausnummer
 zu achten.

Chocolade
 Cacao

Zuckerwaren
 Biscuits

Die modernsten
Winterüberzieher
 werden jetzt sehr billig verkauft, (sich
 von 6 Mark an.
Hohenzollernmäntel,
 um damit zu wärmen, sind von 8,
 10, 15, 20 Mark.
 Ein Polier schwere
Knabenjoppen, über 100
 sind von 2 1/2 Mark an.
 Mehrere Dunder
Winterjoppen u. Jackets
 von 3 Mark an.
Arbeiterhosen!!
 Größte Auswahl. Unorm billig.
Renner's Kaufhaus,
 14 Marktplatz 14.

MAGGI

Wagt zum Würzen,
 Maggi's Gemüse- und Kraftsuppen,
 bei Traugott Linke, Neumarktstr. 10.
 In vorzüglichen Qualitäten empfiehlt:
 Pfannkuchen, Jagdwurst, Strickhaken,
 Blaue Mäntel u. Schürzen, grüne Dress-
 schürzen, Wäscheunterhosen, Weißbrot,
 Brotkrumen, Specialität: Gefüllte Dreiecke
 Norddeutschen in weiß u. farblich.
 W. A. Myritz, Trüdel 2,
 am Markt.

Hermann Walter, Gold- u. Silberwarenfabrik,
 Laden und Contor: Scharrenstrasse 56, Fabrik: Weidenplan 3,
 Halle a. S., Fernruf 469.

Weltausstellung Paris 1900: „GRAND PRIX“

Höchste Auszeichnung

**CHOCOLAT
 SUCHARD**

SUCHARD'S CACAO Ein wirklich guter und leicht verdaulicher Cacao.
 Das beste Frühstück.
 SUCHARD'S Chocolat fondant Die feinste Tafelchocolade
 der Welt.
 SUCHARD'S GIANDUJAS Die vorzüglichsten Chocolate-
 Bonbons.

Fest-Geschenke für Weihnachten und Neujahr.

Flüssige Broncen
 in allen Farben
 in Bl. a 25, 35, 50, 60 Pfg. bei
 Felix Stoll, G. Wieschenstein,
 A. Steinbach, Köhligstr. 14.

Waldmeister-Essenz
 zur Bereitung von Kaffee
 in Bl. a 25 Pfg. empfiehlt
 Felix Stoll, G. Wieschenstein,
 A. Steinbach, Köhligstr. 14.

Privat-Wittageeßig in und außer
 dem Hause
 Geißstraße 69, 1.
Häcksel
 Gr. Klausstraße 27.

Dr. Versilberungs-Lötlcreme **NOVAL**
 garantiert unanfällig; Nemo potest hoc solvitur
versilbertecht und putzt blank
 Silber, Neusilber, Christalle, Alfenide, Alpaca, Kupfer, Messing,
 abgenutzte
NOVAL gelbe
 fleckige
 Stellen
 in unentbehrlich zum Versilbern und Putzen von
 silbernen und neusilbernen Löffeln, Gabeln, Messern,
 Gabeln, Kugeln, Pierageschirren, Wappenschüsseln u. s. w.
 Dosen a 50 Pfg. in Drogerien etc.
NOVAL G.m.b.H. Berlin N.W. WIE NEU

Piano-Lampen
 für Gas-, elektrische und Petroleum-Beleuchtung.
Piano-Sessel
 in allen Preislagen.
 Reichste Auswahl.

C. Rich. Ritter, Hof-Pianof.-Fabrik.

Konsum-Mitglieder

Allgemeiner Konsum-Verein zu Halle a. S., Giebichensteiner Konsum-Verein,
 Beamten-Verein, Buchhändler Konsum-Verein, Weichensteiner-Verein, Viehhändler Konsum-Verein, Tröbner Konsum-Verein, Lettner
 Konsum-Verein, Ammerländer Konsum-Verein, Wettiner Konsum-Verein, Dölauer Konsum-Verein, Osmunder Konsum-Verein,
 Verkauf gegen Konsum-Marken oder Saarlagerung. Auch den nicht angeführten Konsum-Vereinen zahle die
 entsprechenden Procente bei Einkauf sofort aus oder gebe Werth-Marken.

Kaufhaus I. Rang. **H. Elkan,** Leipzigerstraße 87, Kaufhaus I. Rang.



Riesen-Bazar,
Schmeerstrasse 1,
Rathskellergebäude.

Meine
Weihnachts-Ausstellung

ist in allen Abtheilungen eröffnet und lade meine werthen Kunden zur gef. Besichtigung auch ohne Kaufzwang ein.

Besonders empfehle:

Schaukelpferde,
60 cm, 3,50 Mk. bis 15 Mk.

Sportwagen,
grün, blau, roth u. rosa, Stück von 1,50 Mk. an.

Bälge und Köpfe
zu nie dagewesenen billigen Preisen.

Puppenwagen,
gefüttert, mit Verdeck und Federgestell, von 3 Mk. an.

Stadttheater Halle a.S.

Direktion: M. Richards.
Freitag den 7. December 1900.
84. Vorstell. im Kaiser-Wohn. 4. Viertel.
82. Abm.-Vorstellung. Farbe: roth.
Anfang 7 1/2 Uhr. Ende gegen 10 1/2 Uhr.
Zum letzten Male
Novität des Königl. Opernhofes in Berlin!
König Drosselbart.
Eine Märchenoper in 3 Akten. Dichtung
von Axel Selmar.
Musik von Gustav Kuhnemann.
Regisseur: Edo Rosen.
Dirigirt: Kapellmeister Dr. Kuntzsch.
Personen:

Der alte König Karl Brandes.
Hofmann, seine Tochter E. Schindler.
Die alte Königin Frieda Strunz.
Begräbnissmutter, Hofräthin Laura Detzig.
Der König von Liebeland,
genannt „Drosselbart“ Josef Kanta.
Ritterpeter, sein Page Georg Fischer.
Edo Rosen.
Der alte Königin Minister
Regisseur: Edo Rosen.
Spezial der Prinzessin Hofmann.
Regisseur: Edo Rosen.
Der erste Akt spielt im Schlossgarten des
alten Königs, der zweite Akt auf dem
Festplatz im Saale, der dritte Akt auf dem
Festplatz des Königs Drosselbart in Liebeland.

Der Großkaufmann.

Vollständ. in 8 Aufzügen von Oskar Walther
und Leo Stein.
Regisseur: Fritz Wendt.
Personen:
Schwanhof, Commerzienrath Karl Schreiner.
Frau, seine Tochter Frieda Strunz.
Herr, seine Schwägerin E. Schindler.
Grenin von Weidenfeld, sein
Neffe, Beamter Otto Engelke.
Lucia von Weidenfeld Eise Wittana.
König Schnepf, Vogt,
verwundet Fritz Wendt.
Caroline, seine Frau E. Paulmann.
Anna, seiner Tochter D. Hoffmann.
Vollhauer Huber, Kammerherr Karl Kubian.
Fritz, Diener des Kommer-
zienraths Hans Gebel.
Minna, Dienstmädchen bei
Schnepf M. Gerold.
Frau Schulze, Zimmerver-
mieterin M. Ebben.
Ort der Handlung: Berlin.
Zeit: Gegenwart.

Rest. z. Salzquelle.

Deute und
folgende Tage ff. **Vodbraten.**
Es laßt freundlich ein **W. Hemer.**
Sonnabend den 6. December 1900.
Die Tochter des Erasmus.
Rest. z. Salzquelle.
Deute und
folgende Tage ff. **Vodbraten.**
Es laßt freundlich ein **W. Hemer.**

Thalia-Theater.

Sonnabend: Zum 19. Male:
Die Dame von Maxim.
Sonntag: Novität! Zum 1. Male:
Das Lumpengesindel.
Stadt-Theater Leipzig.
Sonnabend den 8. December 1900.
Neues Theater.
Maria Stuart.
Altes Theater.
Sneewittchen und die 7 Zwerge.

Walhalla-Theater.

Direktion: Richard Hubert.
Gänzlich neuer Spielplan!
Die drei **Eugenes**, Quatuor-Variation:
narrativ am steigenden Trapez. (Zwei-
stimmig!) — Das **Goltz**-Trio, Quatuor-
Variation auf tollerender Kugel und Draht-
seil. — Die beiden **Demando's**, Sopri-
und Bass-Vokalisten. — **Wesli**, **Ariel**
und **Loubé**, atonalität-reicher Brau-
ereu-Modeller. — **Mr. Clément de**
Lion, Klavierbegleiter und Kammeran-
gehrer. — **Der Willroth's**, multifacette
ercentriche Pianistin. — Die **Prinzessin**
Rajah, internationale Gesangs-Soubrette.
— **Der Max Zerner**, Original-Gesangs-
und Charakter-Humorist. — **Jules**
Greenbaum's, amerikanischer „Solo“
mit gänzlich neuen (sensationalen)
lebenden Photographien.
Beginn 8 Uhr. Ende gegen 11 Uhr.

Café Roland.

Jeden Abend
Grosses Concert
der berühmten
ungarischen **Magnaten-Kapelle**
Herman Palay.
— Anfang 8 Uhr.

Naundorf b. Reideburg.

Sonntag den 9. December laden zum
Abonnements-Concert,
verbunden mit
Theater u. Ball,
freundlich ein
Henschel. **Hewald.**

Beuchlitz.

Sonntag den 9. December
Concert u. Ball,
mogu ergeben einladet
Der Kriegerverein.
— Anfang Abends 7 1/2 Uhr. —

Athletenclub Eiche.

Sonntag den 9. December von Nach-
mittag 3 1/2 Uhr im Saale der **L. Halle**
den **Abendball**
Tanzkränzchen,
Abends 8 Uhr Ball.
Während der Pausen Auftritte der Mit-
glieder in Kräftproben und Ringkampf.
Freunde und Gönner des Sports sind
freigig willkommen.
Der Vorstand.
A. Handermann, 1. Vorsitzender.

Sing-Academie.

Sonnabend 6 Uhr Nebung Volkshilfe.
Anmeldungen bei Professor **Reute**, Bern-
burgerstr. 30, Form. 10—11.
Broihanschenke Beesen
Sonntag den 9. December
von Nachm. 3 Uhr an
Tanzkränzchen,
mogu freundlich einladet
Der Fechtverein.

Orchestermusik-Verein.

Sonnabend den 8. December 1900,
Abends 8 Uhr im Saal des Kr. Vereins-
hauses (Kronprinz).
V. Vereins-Abend.
Schumann, Sinfonie Dmoll.
Lachner, Ouv. „Turandot“.
Liszt, Concert Nr. 1 für Pianoforte.
Schubert, Entre-Akt aus „Rosamunde“.
Weber, Ouv. „Oberon“.

Welt-Panorama,

Gr. Reichstraße 5, 1.
Geöffnet von früh 10 bis Abends 10 Uhr.
Die Schweiz.
St. Gallen, Graubünden und Engadin.

Verband deutscher Kriegs-Veteranen

von 1848—70/71
für Halle a.S. u. Umg.
Sonnabend den 8. December,
Abends 8 Uhr
Monats-Versammlung.

Kürassiere.

Im Sonnabend d. 8. Dec. Abends 8 1/2 Uhr
Monats-Versammlung im Vereinslokal
„Stadt Magdeburg“, Martinstraße 9.
Um Ergehen sämtlicher Kameraden
bittet
Der Vorstand.

Dram. Verein Dilettantenbühne.

Sonnabend den 8. December
Kräuzchen im **Belhüter-Salon**.
Freunde und Bekannte laßt herzlich ein
Der Vorstand.

Neues Theater.

Sonntag den 23. noch frei.

Sonntag den 16. December, Nachmittags 5 Uhr

Musik-Aufführung
in der
Provinzial-Blinden-Anstalt.
Programm:
Gesang: Engel: Sei getreu bis in den Tod. **Wormann**: Weihnachtslied.
Becker: 3 Weihnachtslieder. **Rheinberger**: Behüt dich Gott. **Der Strom**: Reinecke
Vom Schimmel, das andere Blätter hat gemacht. **Hofmann**: Laß die Hähne schreien
mich. **Leder**: Wo find ich die Blumen hin? **Palmer**: Abschied von den Eltern.
Volklied: Abschied von der Heimat. **Riedel**: Der Tambor.
Orgel: Mendelssohn: Präludium in d-moll. **Rheinberger**: Klavier-
Büch.
Klavier: **Wienlawsky**: Valse de concert.
Gitarre: **Simon**: Berceuse.
Cello: **Tschakowsky**: Chanson triste.
Streichquartett: **Schubert**: Ebergo aus dem d-moll-Quartett. **Klauer**:
Variationen über ein Thema von R. Schumann.
Einzelarten: nummerierter Platz 1,50 M., Stipplatz 1,00 M. im Vorverkauf
bei **Herrn H. Hoffmann**, Große Steinstraße 14.

Verein ehem. 60er, Halle a. S.

Sonntag den 9. December:
IV. Stiftungsfest
in den „Rathhäusern“, beliebig aus Concert, Theater u. Ball.
Freunde und Gönner des Vereins herzlich willkommen.
Anfang 8 Uhr. Der Vorstand.

Kaiser Wilhelmshalle.

Sonnabend den 8. December:
Schlachtfest.
Es laßt ergeben ein **Wilh. Lehmann.**

Gesangschule

Bruno Heydrich's.
Sologesangs-Klassen für: Verursänger, schon ausübende Künstler, stimmgebote
Gesamte- und Chor-gesangs-Klassen.
Anmeldung täglich Marienstraße 21, I. (Austhliche Prospekte gratis.)

Billigste Quelle

dauerhafter, genagelter und genähter
Schuhwaaren
Goodyear Welt-Schuhwaaren
in größter Auswahl sehr billig.

Albert Wetterling,

Schmeerstraße 26.
Reizlos und betriebsmürrtes Geschäft Halle.

Nur beste deutsche Fabrikate

Reparaturwerkstatt für alle Systeme.
Josef Mittag,
Gewerbestr. 33.

Eiserne Bettstellen,
Allein-Vertretung der **Steiner'schen Reform-Betten und Bettstellen.**
Fertige Betten, Bettfedern.
Billige, feste Preise. Tadellose Qualitäten.
H. C. Weddy-Pönicke,
Halle a. S., Leipzigerstrasse 7.

Louis Böker,

Fernsprecher 2133.

Halle a. Saale,

Telegr.-Adr.: Louis Böker, Hallesaale.

Glas-, Porzellan- und Steingut-Niederlage.

Sonnabend den 8. December, Nachmittags 5 Uhr eröffne ich mein neues Geschäftslokal

Leipzigerstrasse 7 (früheres Geschäftslokal der Firma H. C. Weddy-Pönicke) als **Special-Geschäft** für:

Glas, Porzellan u. Steingut en gros u. en detail, Majolika u. Luxusartikel etc.,

zu dessen Besichtigung ich ergebenst einlade.

Ich danke besonders für das mir bisher in so reichem Masse geschenkte Vertrauen und Wohlwollen und bitte mir dasselbe auch nach meinem neuen Geschäftslokal zu übertragen.

Mein Grundsatz, nur beste Qualitäten für möglichst billigste Preise zu liefern, wird Ihr Vertrauen rechtfertigen und ich versichere, Ihr Wohlwollen auch ferner durch reelle, prompte und coulaute Bedienung zu schätzen.

Hochachtungsvoll **Louis Böker.**

Die ergebenst Unterzeichnete erlaubt sich einem geehrten Publikum von Halle und Umgegend die Mittheilung zu machen, dass in allen Räumen ihres Etablissements die

Weihnachts-Ausstellung

eröffnet ist, und ladet höchst zur Besichtigung derselben ein.

Wir machen besonders noch darauf aufmerksam, dass unsere gesamten Räume jetzt **Abends bis 7 Uhr** bei elektrischer Beleuchtung geöffnet sind und in diesem Jahre mittelst Dampfheizung auf das Angenehmste erwärmt sind.

Wir haben unser Ausstellungsgebäude durch die neuesten Erreichungen auf kunstgewerblichem Gebiet bedeutend vermehrt und eine Fülle schöner Gaben nach Entwürfen unserer ersten Künstler zur Schau gestellt.

Wir empfehlen dieselben zu hervorragenden schönen und passenden

Weihnachtsgeschenken!

Sie finden Tischlerarbeiten, wie Truhen, Zierschränken, Tische, Säulen, Paneele etc. **Porzellane** von Schurz-Bandiss, Rossberg u. A. — **Kunstgläser** von Gallé. — **Töpferien** in den verschiedensten Formen, Farben und der hervorragendsten Technik. **Schmiedearbeiten** vom kleinsten Handleuchter bis zum größten Reifstrie, die wunderbaren Kupferarbeiten nach Entwürfen von Berlesch-Valendas.

Uhren, Lampen, Bronzen u. a. S.

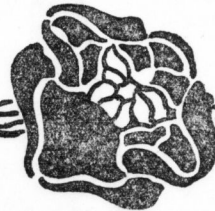
Ganz besonders empfehlen wir unser grosses Lager an Radierungen, Gravuren, Stichen und Lithographien, sowie unsere Rahmerei. — **Specialität:** gezeichnete Holzrahmen nach eigenen Entwürfen.

In unserer **Gemälde-Ausstellung** werden wir eine grössere Anzahl werthvoller Originalgemälde bedeutender Künstler zur Ausstellung bringen. — Indem wir das hochgeehrte kunstsinige Publikum bitten, unser Unternehmen durch recht fleissige Weihnachtseinkäufe zu unterstützen, zeichnen wir **Hochachtung**

Kunstsalon Assmann.

Geöffnet **Wochentags 10-7 Uhr,**
an den 4 **Sonntagen vor Weihnachten**
11^{1/2}-7 Uhr.

Käufer zahlen kein Eintrittsgeld, resp. erhalten dasselbe bei Einkäufen bereitwilligst zurückerstattet.



Allgemeine Electricitäts-Gesellschaft

Ingenieur-Bureau, Halle a. S.

Leipzigerstr. 5, I.

Leipzigerstr. 5, I.

Elektr. Beleuchtung und Kraftübertragung

in jedem Umfange

Elektromotore und Haus-Installationen

entsprechend den Vorschriften des städtischen Electricitäts-Werkes.

Kostenanschläge gratis. Feinste Referenzen.

Möbelfabrik und Magazin Bernh. Grunwald, Rathhausstrasse 2,

besitzt ein grosses Lager selbstgefertigter Möbel, Spiegel und Polsterwaaren zu vertriehen, denkbar billigen Preisen unter langjähriger Garantie.

Weihnachts-Geschenke,

als: **Güffets, Damen- und Herrenschreibtische, Bücherstänke, Anrichte, Credenzen, Servier- und Lutherische, Paneele, Staffeleien, Büfensäulen, Klaviersessel, Handbuchhalter, Stageren u. s. w.** in überraschender reicher Auswahl in meinen bequemem, grossen und hellen Möbelsalen, der **Heizzeit** entsprechend, zur Ansicht aufgestellt.

Zur Besichtigung meines reichhaltigen Möbelsagers bitte ich den geehrten Herrschaften ohne jegliche Verbindlichkeit jederzeit gern zur Verfügung. **Zimmerreichtungen** nach **Geuss-Geisungen**, sowie auch eigenen Entwürfen werden in kürzester Zeit unter persönlicher Leitung angefertigt. **Transport** durch eigenes Geschäft gratis.

Für Hausfrauen.

Gegen alte Wollachen liefert **Gerrens- u. Damms-Allehen** Stoffe aller Art, **Leppische, Federn, Strichwolle, Feinen- u. Baumwollwaaren, feibene Schlafbeden** und **Wäsche** zu billigen Preisen. **R. Eichmann, Ballenfabrik.** Annahmestelle u. **Verleger** bei **Fr. Klaus, Spiegelstr. 2, St. Querfurt, Wandwehstr. 21.**

Möbelbrennen jeder Art betrieht billig. **Alb. Lange, Göltschtr. 37.**

Schmelzen **Esträngelflugen**,
 verlässlich löschendes **Vielfachgeschä**
 Str. **Maier** bei **Kattler**, von feiner
Zahnenbutter angefertigt,
 recht **Koch**igen **Waffeln**,
omittit, **unübertroffen** **Specialität**,
 feinsten **geriebener**
Apfel- u. Mohnkuchen,
 feinste **Galleiche** und **Veitiner**
Waffeln
 von feiner **Zahnenbutter**,
Biscuit, Chokolade- u.
Makronen-Zwieback.
Allerlei Lorchen-Ausgahnte.
Specialität:
Ausstorten.
Sonntags von **früh** an
frischen Speckkuchen
 empfiehlt
Karl Koch,
 Gerrenstrasse 1.
 Fernsprecher 531.
 Täglich
frische Waffeln
 mit **Vanille**.

Specialhaus I. Nanges
der Gas-, elektrischen u. Petroleumbeleuchtung,

reiche Auswahl, fortwährend **Reparieren.**
G. R. Regel jun.,
Telephon **Gr. Ulrichstr. 7.** Gerrenstr.
1172. 1749.

Atelier
 für **künstliche Zähne**
 (sowie **Pommes** aller Art, **Zähne**
 stehen **schmerzlos** bei **beideidener**
Arbeiten unter **Garantie.**
Nur **Bestand** **Behandlung** **von**
einer **Dame.**
Spezialität für **ganz** **schöne.**
Behandlung **erwährt** **ohne** **Verder-**
büßung. — **Condite** **schönen** **halbe**
Reisezeitigung.
Max Nemmeyer, Wartplatz
14, 11.,
Eingang **Kühler** **Trunnen.**

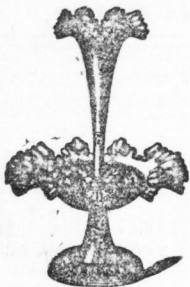
Einige
Verzeichn.
Pistolen mit **langem** **Griff,**
hart **vernickelt,** **garantirt** **nicht**
feigen. **Wäl-**
schüler **1. Köhler**
u. 2. Köhler
3. Köhler
4. Köhler
5. Köhler
6. Köhler
7. Köhler
8. Köhler
9. Köhler
10. Köhler
11. Köhler
12. Köhler
13. Köhler
14. Köhler
15. Köhler
16. Köhler
17. Köhler
18. Köhler
19. Köhler
20. Köhler
21. Köhler
22. Köhler
23. Köhler
24. Köhler
25. Köhler
26. Köhler
27. Köhler
28. Köhler
29. Köhler
30. Köhler
31. Köhler
32. Köhler
33. Köhler
34. Köhler
35. Köhler
36. Köhler
37. Köhler
38. Köhler
39. Köhler
40. Köhler
41. Köhler
42. Köhler
43. Köhler
44. Köhler
45. Köhler
46. Köhler
47. Köhler
48. Köhler
49. Köhler
50. Köhler
51. Köhler
52. Köhler
53. Köhler
54. Köhler
55. Köhler
56. Köhler
57. Köhler
58. Köhler
59. Köhler
60. Köhler
61. Köhler
62. Köhler
63. Köhler
64. Köhler
65. Köhler
66. Köhler
67. Köhler
68. Köhler
69. Köhler
70. Köhler
71. Köhler
72. Köhler
73. Köhler
74. Köhler
75. Köhler
76. Köhler
77. Köhler
78. Köhler
79. Köhler
80. Köhler
81. Köhler
82. Köhler
83. Köhler
84. Köhler
85. Köhler
86. Köhler
87. Köhler
88. Köhler
89. Köhler
90. Köhler
91. Köhler
92. Köhler
93. Köhler
94. Köhler
95. Köhler
96. Köhler
97. Köhler
98. Köhler
99. Köhler
100. Köhler



Theeglashalter mit Glas Stück 1,00, 1,50, 3,00.



Fruchtschalen mit Nidel-Fuß St. 1,50, Alfenide-Fuß St. 3,00 M.



Tafel-Aufsatz Stück 1,00, 1,50, 2,50, wie Abbild. St. 2,25 u. 3 M. Große Alfenide-Aufsätze bis 20,00 M.

G. F. Ritter

Leipzigerstr. 90. Halle a. S. Leipzigerstr. 90.
Erstes u. grösstes Magazin für vortheilhaften
Weihnachts-Einkauf



Menage für Essig, Öl, Senf, Salz u. Pfeffer Stück 1,00, 3,00, 3,50, 4,00 bis 6,00 M.



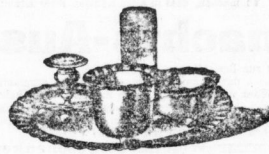
Große Auswahl in Photographie-Albums und Staffeleien.



Likörservice in Form eines Weinflüßers mit Champagnerkappe u. Gläsern Grobartiges Geschenk Stück 3,00 M.



Salatschüsseln Majolika m. Besteck Stück 3,00 M.



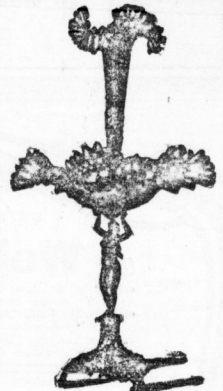
Nickel-Rauchservice Stück 1,00, 2,25 und 3,00 M.



Safikanne geschliffen mit Nideldeckel Stück 1,00 M.



Tortenplatte mit Nidel-Fuß-Engel und Nidel-Fuß Stück 3,00 M.

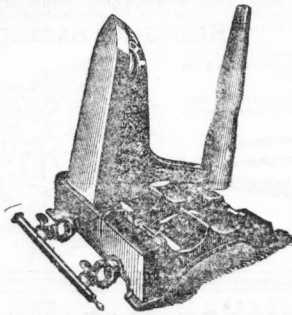


Tafelaufsatz, verchromte, Nickel, Silber, Kupfer, Stück 2,25, 3,00, 3,50, 4,50 bis 12 M.

Ernst Vieweg,

Geiststrasse 48 — Fernruf 755,
empfiehlt in grosser Auswahl:

- Gas-Plätten,
- Gas-Kochapparate,
- Gas-Kochherde,
- Gas-Heizöfen,
- Gas-Badeöfen und
- Schnellwasserhitzer (Junker's Patent).



14 Tage zur Probe



besten in mein neues Amoretti-Dreieck. Das ist ein wunderbares Zigarettenpaket, ca. 30 cm lang, 20 cm breit und 18 cm hoch. Durch die allgemeine Beliebtheit, welche Amoretti seit Jahren genießt, hat sich ein großer Ruf erworben. Dieser Ruf ist durch Ihren letzten Versuch zur Überzeugung geworden. Amoretti ist ein solches Ding, das Sie nicht da, „Kommt, Amoretti, kommt“, „Stille Nacht“, „O du Fröhliche“ u. viele andere andere neue Weihnachtslieder man mittelst Amoretti'schen auf beliebige Weise herbringen, aus 100 Stück mit 5 Schüsseln neuen Stücken. Versuchen Sie diese neuen Amoretti'schen jetzt!
Heinr. Suhr, Neuenrade 80 (Westf.).

11. Etage Gr. Steinstrasse 80, 6 Zimmer, 2 Kammern, Küche u. Zubehör, sauber renoviert, sofort oder später zu vermieten. Näheres Große Steinstraße 70.



Hallesches Adressbuch

* 1901 *

Bearbeitet unter offizieller Mitwirkung des Einwohner-Melde-Amtes

ist erschienen und im „General-Anzeiger“ vorrätzig.

In elegantem Einband.

Preis 3 Mark.

Mit neuestem Stadtplan.

Verlag W. Kutschbach.