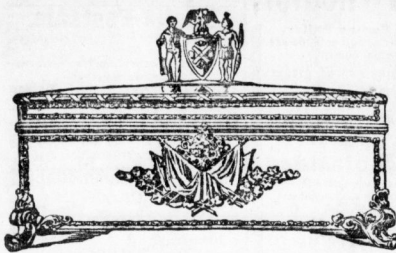


Donnerstag den 20. März 1902.



Was Prinz Heinrich mitgebracht hat: Das Näschchen mit Prinz Heinrichs Mitgliedsdiplom von Newyork.

Preussischer Landtag.

(Spezialbericht unseres Korrespondenten.) Abgeordnetenhaus.

Berlin, 18. März. Die Beratung des Kultusgesetz mit Fortschritt bei dem Kapitel „Kultus und Unterricht gemeinsam“.

Abg. Pöschel (natl.): Es ist nicht zu bezweifeln, daß das Pfarrerschulungsamt im Ganzen segensreich gewirkt hat.

Abg. Dr. Wagners (natl.): Es ist nicht zu bezweifeln, daß die Konzeption eines Schulgesetzes die Fortschrittler im Lande erziehen werden.

Abg. Dr. Wagners (natl.): Es ist nicht zu bezweifeln, daß die Konzeption eines Schulgesetzes die Fortschrittler im Lande erziehen werden.

Abg. Dr. Wagners (natl.): Es ist nicht zu bezweifeln, daß die Konzeption eines Schulgesetzes die Fortschrittler im Lande erziehen werden.

Abg. Dr. Wagners (natl.): Es ist nicht zu bezweifeln, daß die Konzeption eines Schulgesetzes die Fortschrittler im Lande erziehen werden.

Abg. Dr. Wagners (natl.): Es ist nicht zu bezweifeln, daß die Konzeption eines Schulgesetzes die Fortschrittler im Lande erziehen werden.

Abg. Dr. Wagners (natl.): Es ist nicht zu bezweifeln, daß die Konzeption eines Schulgesetzes die Fortschrittler im Lande erziehen werden.

Abg. Dr. Wagners (natl.): Es ist nicht zu bezweifeln, daß die Konzeption eines Schulgesetzes die Fortschrittler im Lande erziehen werden.

Abg. Dr. Wagners (natl.): Es ist nicht zu bezweifeln, daß die Konzeption eines Schulgesetzes die Fortschrittler im Lande erziehen werden.

Abg. Dr. Wagners (natl.): Es ist nicht zu bezweifeln, daß die Konzeption eines Schulgesetzes die Fortschrittler im Lande erziehen werden.

Abg. Dr. Wagners (natl.): Es ist nicht zu bezweifeln, daß die Konzeption eines Schulgesetzes die Fortschrittler im Lande erziehen werden.

Abg. Dr. Wagners (natl.): Es ist nicht zu bezweifeln, daß die Konzeption eines Schulgesetzes die Fortschrittler im Lande erziehen werden.

Abg. Dr. Wagners (natl.): Es ist nicht zu bezweifeln, daß die Konzeption eines Schulgesetzes die Fortschrittler im Lande erziehen werden.

Abg. Dr. Wagners (natl.): Es ist nicht zu bezweifeln, daß die Konzeption eines Schulgesetzes die Fortschrittler im Lande erziehen werden.

Abg. Dr. Wagners (natl.): Es ist nicht zu bezweifeln, daß die Konzeption eines Schulgesetzes die Fortschrittler im Lande erziehen werden.

berühmte Anmerkungen. Dabei gab es oft Nebenreden. Der junge Kreis gab sich alle Mühe, das Verhältnis zu bessern.

* Gerschwade, 18. März. (Für Westfalen.) Nach und nach wird die Arbeit der Kommission für die Revision des Reichsrechts fortgesetzt.

* Gerschwade, 18. März. (Für Westfalen.) Nach und nach wird die Arbeit der Kommission für die Revision des Reichsrechts fortgesetzt.

* Gerschwade, 18. März. (Für Westfalen.) Nach und nach wird die Arbeit der Kommission für die Revision des Reichsrechts fortgesetzt.

* Gerschwade, 18. März. (Für Westfalen.) Nach und nach wird die Arbeit der Kommission für die Revision des Reichsrechts fortgesetzt.

* Gerschwade, 18. März. (Für Westfalen.) Nach und nach wird die Arbeit der Kommission für die Revision des Reichsrechts fortgesetzt.

* Gerschwade, 18. März. (Für Westfalen.) Nach und nach wird die Arbeit der Kommission für die Revision des Reichsrechts fortgesetzt.

* Gerschwade, 18. März. (Für Westfalen.) Nach und nach wird die Arbeit der Kommission für die Revision des Reichsrechts fortgesetzt.

* Gerschwade, 18. März. (Für Westfalen.) Nach und nach wird die Arbeit der Kommission für die Revision des Reichsrechts fortgesetzt.

* Gerschwade, 18. März. (Für Westfalen.) Nach und nach wird die Arbeit der Kommission für die Revision des Reichsrechts fortgesetzt.

* Gerschwade, 18. März. (Für Westfalen.) Nach und nach wird die Arbeit der Kommission für die Revision des Reichsrechts fortgesetzt.

* Gerschwade, 18. März. (Für Westfalen.) Nach und nach wird die Arbeit der Kommission für die Revision des Reichsrechts fortgesetzt.

* Gerschwade, 18. März. (Für Westfalen.) Nach und nach wird die Arbeit der Kommission für die Revision des Reichsrechts fortgesetzt.

* Gerschwade, 18. März. (Für Westfalen.) Nach und nach wird die Arbeit der Kommission für die Revision des Reichsrechts fortgesetzt.

* Gerschwade, 18. März. (Für Westfalen.) Nach und nach wird die Arbeit der Kommission für die Revision des Reichsrechts fortgesetzt.

den Höcker auf der Dorfstraße traf, vier er ihm äußerst bedrückende Augenblicke an. Das Gesicht hier die ernannte Strafe für durch das Ansehen und vorwärts die Bewegung festhalten.

* Bericht. Die Schenkensammlerinnen Witwe Leopold in Anwesenheit von heutigen Schenkensammlerinnen wegen Betrages zu einer Geldstrafe von 150 Mk. bew. 50 Tagen Gefängnis verurteilt worden.

den Höcker auf der Dorfstraße traf, vier er ihm äußerst bedrückende Augenblicke an. Das Gesicht hier die ernannte Strafe für durch das Ansehen und vorwärts die Bewegung festhalten.

Marktpreise der Woche vom 9. bis 15. März 1902 nach den Ermittlungen der Markt-Kommission.

Table with columns: Gegenstand, Verkaufseinheit, 64er, 68er, 72er, 76er, 80er. Lists various goods like Weizen, Roggen, Gerste, Hafer, etc.

Halle, den 17. März 1902.

Gerichts-Zeitung.

Strafkammer. Halle, 17. März.

* Zeinen Dienstherrn befohlen hat im Juli u. J. der wegen Unterschlagung mit 5 Tagen Gefängnis verurteilte Josephine Wilhelmine Geise.

* Wegen einer erheblichen Gewaltthatigkeit war vom Schöffengericht im Monat der Arbeiter Wille Scharrmann zu 11 Wochen Gefängnis verurteilt worden.

* Wegen einer erheblichen Gewaltthatigkeit war vom Schöffengericht im Monat der Arbeiter Wille Scharrmann zu 11 Wochen Gefängnis verurteilt worden.

* Wegen einer erheblichen Gewaltthatigkeit war vom Schöffengericht im Monat der Arbeiter Wille Scharrmann zu 11 Wochen Gefängnis verurteilt worden.

* Wegen einer erheblichen Gewaltthatigkeit war vom Schöffengericht im Monat der Arbeiter Wille Scharrmann zu 11 Wochen Gefängnis verurteilt worden.

* Wegen einer erheblichen Gewaltthatigkeit war vom Schöffengericht im Monat der Arbeiter Wille Scharrmann zu 11 Wochen Gefängnis verurteilt worden.

Die Heilung der Taubheit.

Das augenblickliche Aufsehen, das die Entdeckung des unglücklichen Rudolph Bernard überall hervorgerufen, die Spannung, mit der man in Belgien freudig dem Erlolge entgegengeht, veranlaßt das Institut de la Surdité in Paris, die mit ihnen, auf der medizinischen Elektrizität beruhenden neuen Heilverfahren bisher erzielten Erfolge in einem, der medizinischen Welt bekannten, umfangreichen Werke zusammenzufassen.

Das Rudolph Bernard, jener wichtige Apparat, dessen elektrische Aktion von allen Seiten anerkannt wird, und der sich hinter dem Ohre der Haut darauf aufbaut, das er durchaus nicht zu sehen ist, hat in der Tat ungeschätzliche Dienste geleistet und es ermöglicht, die taubsten Menschen wieder zu hören, was ein großer Erfolg ist, es auf mündlichen, ist es auf schriftlichen Wege, ihre Zukunft gewonnen haben, vollständig von ihrem Leide befreit.

Daß diese Taubheits-Heilmittel bekannt werden, ersucht nunmehr ein in Halle und in jedem Orte verlässlicher Briefe verfertiger Katalog dieses interessanten Werkes, worin das in jedem einzelnen behandelten Falle erzielte Resultat ganz objektiv reproduziert wird, als Beilage zu dem medizinischen Zeitschrift „La Médecine des Sens“, deren Aufgabe es ist, die Wohlfahrt des Rudolph Bernard überall hin zu verbreiten.

Senden und Bestelle, wie auch das je begleitende und zur brieflichen Kommunikation dienende Frageblatt sind sämtlich in deutscher Sprache verfaßt und werden jedermann vollständig gratis und franco zugesandt, sobald er eine diesbezügliche Anfrage an den Direktor des Institut de la Surdité, 7 rue de Londres in Paris richtet.

Advertisement for Herrns! Zambacapseln, featuring a logo and text describing the product's benefits for various ailments.

Diese Capseln sind nur echt mit dem Aufdruck „Zambacapseln“ und der Firma Rudolph E. LAHR in Würzburg. Zu haben in Halle in allen größeren Apotheken.

Large advertisement for Gardinier, Stores, Spachtel-Vitrage u. Borden, Rouleaux-Stoffe, Reste, sowie einzelne Fenster abgepasst, im Preise bedeutend ermäßigt. Teppiche u. Portièren-Stoffe. Grosse Auswahl. Ausserordentlich billige feste Preise. Grosse Ulrichstrasse 23.

Total-Ausverkauf

meines großen Lagers

Herren-, Knaben-, Arbeiter- Garderoben.

Riesig billige Preise. Streng reelle Bedienung.

Zwecks Affociierung mit Herrn **Otto Meyerstein** (früher Stute & Meyerstein) bin ich gezwungen, mit meinem kolossal großen Lager baldigst zu räumen, und verkaufe aus diesem Grunde

zu fabelhaft billigen Preisen.

Ich führe nur erprobte, bestbewährte Qualitäten.

Verkaufsstelle des Allgemeinen, Viehbesitzer-, **Consum-Vereins.** Trothaer und Gröbinger Mitglieder von Beamten- und auswärtigen Consum-Vereinen erhalten Rabatt.

Arthur Mendelsohn,

Halle, Gr. Ulrichstrasse 8.

DAVID'S MIENON-SCHOKOLADE

pr. 1/2 Pfd.-Packet 40, 50 und 60 Pfg. Ist das feinste Fabrikat der Neuzeit.
FR. DAVID SÖHNE, HALLE A.S.

Denat. Spiritus.

90% denat. Spiritus zu Brenn- u. Beleuchtungs-Zwecken

offizieren in Feilgebunden jeder Größe, frachtfrei jeder Bahnstation in 25 Pfg. pro Liter.
95% denat. Spiritus 1 Pfg. pro Liter theurer.

Spiritus-Verwerthungs-Genossenschaft

Halle a. S.

Contor u. Lager Deliktscherstrasse 23.

Otto Maseberg,

Möbel-Fabrik,

Große Ulrichstraße 10, Mars la Tour, Hof links.

Solide Möbel

in allen Preislagen.

Complete Zimmereinrichtungen,

Großes Lager

Selbstgefertigt.

Polstermöbel.

Wilh. Heckert,

Gr. Ulrichstraße 62,

empfehl

Transportable Sparkooherde für Haushaltungen, Hotels, Oekonomien, Rittergüter, Anstalten, Feuertische.

Majolika- u. Emailleherde in eleganter Ausstattung für Haushaltungen und Gerechtigkeitstischen.

Wichtig für Hautkrankheiten:

M. Schütze's Universal-Heilöl.

Bestimmtes Heilmittel für alle Hautkrankheiten, wie: Schuppen, Ausschlag, Ekzem, etc.

1/2 Liter 1,50 Mk., 1/4 Liter 75 Pf.

Reinigt das Blut!

Allen, die an Hautkrankheiten leiden, empfiehlt sich dieses Heilmittel. Es reinigt das Blut und entfernt alle Giftstoffe.

M. Schütze's Blutreinigungs-Pulver.

1/2 Liter 1,50 Mk., bringen und bestens empfohlen.

in Halle: in der Adler-Apotheke, Geilstr. 15, Eichen-Apotheke, am Markt, sowie in allen Apotheken der Umgegend.

no nicht, wenn man sich an die Packung hält.

Edward Wildt, Schriftf. Reut. (Unter 3 Zeilen werden nicht bezahlt, 5 Zeilen werden).

Rechenbeispiel: 1 Liter 3,00 Mk., 1/2 Liter 1,50 Mk., 1/4 Liter 75 Pf.

Rechenbeispiel: 1 Liter 3,00 Mk., 1/2 Liter 1,50 Mk., 1/4 Liter 75 Pf.

Rechenbeispiel: 1 Liter 3,00 Mk., 1/2 Liter 1,50 Mk., 1/4 Liter 75 Pf.

Rechenbeispiel: 1 Liter 3,00 Mk., 1/2 Liter 1,50 Mk., 1/4 Liter 75 Pf.

Rechenbeispiel: 1 Liter 3,00 Mk., 1/2 Liter 1,50 Mk., 1/4 Liter 75 Pf.

Rechenbeispiel: 1 Liter 3,00 Mk., 1/2 Liter 1,50 Mk., 1/4 Liter 75 Pf.

Rechenbeispiel: 1 Liter 3,00 Mk., 1/2 Liter 1,50 Mk., 1/4 Liter 75 Pf.

Rechenbeispiel: 1 Liter 3,00 Mk., 1/2 Liter 1,50 Mk., 1/4 Liter 75 Pf.

Rechenbeispiel: 1 Liter 3,00 Mk., 1/2 Liter 1,50 Mk., 1/4 Liter 75 Pf.

Rechenbeispiel: 1 Liter 3,00 Mk., 1/2 Liter 1,50 Mk., 1/4 Liter 75 Pf.

Rechenbeispiel: 1 Liter 3,00 Mk., 1/2 Liter 1,50 Mk., 1/4 Liter 75 Pf.

Rechenbeispiel: 1 Liter 3,00 Mk., 1/2 Liter 1,50 Mk., 1/4 Liter 75 Pf.

Rechenbeispiel: 1 Liter 3,00 Mk., 1/2 Liter 1,50 Mk., 1/4 Liter 75 Pf.

Rechenbeispiel: 1 Liter 3,00 Mk., 1/2 Liter 1,50 Mk., 1/4 Liter 75 Pf.

Rechenbeispiel: 1 Liter 3,00 Mk., 1/2 Liter 1,50 Mk., 1/4 Liter 75 Pf.

Rechenbeispiel: 1 Liter 3,00 Mk., 1/2 Liter 1,50 Mk., 1/4 Liter 75 Pf.

Rechenbeispiel: 1 Liter 3,00 Mk., 1/2 Liter 1,50 Mk., 1/4 Liter 75 Pf.

Rechenbeispiel: 1 Liter 3,00 Mk., 1/2 Liter 1,50 Mk., 1/4 Liter 75 Pf.

Rechenbeispiel: 1 Liter 3,00 Mk., 1/2 Liter 1,50 Mk., 1/4 Liter 75 Pf.

Rechenbeispiel: 1 Liter 3,00 Mk., 1/2 Liter 1,50 Mk., 1/4 Liter 75 Pf.

Rechenbeispiel: 1 Liter 3,00 Mk., 1/2 Liter 1,50 Mk., 1/4 Liter 75 Pf.

Rechenbeispiel: 1 Liter 3,00 Mk., 1/2 Liter 1,50 Mk., 1/4 Liter 75 Pf.

Rechenbeispiel: 1 Liter 3,00 Mk., 1/2 Liter 1,50 Mk., 1/4 Liter 75 Pf.

Rechenbeispiel: 1 Liter 3,00 Mk., 1/2 Liter 1,50 Mk., 1/4 Liter 75 Pf.

Rechenbeispiel: 1 Liter 3,00 Mk., 1/2 Liter 1,50 Mk., 1/4 Liter 75 Pf.

Rechenbeispiel: 1 Liter 3,00 Mk., 1/2 Liter 1,50 Mk., 1/4 Liter 75 Pf.

Rechenbeispiel: 1 Liter 3,00 Mk., 1/2 Liter 1,50 Mk., 1/4 Liter 75 Pf.

Rechenbeispiel: 1 Liter 3,00 Mk., 1/2 Liter 1,50 Mk., 1/4 Liter 75 Pf.

Rechenbeispiel: 1 Liter 3,00 Mk., 1/2 Liter 1,50 Mk., 1/4 Liter 75 Pf.

Rechenbeispiel: 1 Liter 3,00 Mk., 1/2 Liter 1,50 Mk., 1/4 Liter 75 Pf.

Rechenbeispiel: 1 Liter 3,00 Mk., 1/2 Liter 1,50 Mk., 1/4 Liter 75 Pf.

Rechenbeispiel: 1 Liter 3,00 Mk., 1/2 Liter 1,50 Mk., 1/4 Liter 75 Pf.

Rechenbeispiel: 1 Liter 3,00 Mk., 1/2 Liter 1,50 Mk., 1/4 Liter 75 Pf.

Rechenbeispiel: 1 Liter 3,00 Mk., 1/2 Liter 1,50 Mk., 1/4 Liter 75 Pf.

Rechenbeispiel: 1 Liter 3,00 Mk., 1/2 Liter 1,50 Mk., 1/4 Liter 75 Pf.

Rechenbeispiel: 1 Liter 3,00 Mk., 1/2 Liter 1,50 Mk., 1/4 Liter 75 Pf.

Rechenbeispiel: 1 Liter 3,00 Mk., 1/2 Liter 1,50 Mk., 1/4 Liter 75 Pf.

Rechenbeispiel: 1 Liter 3,00 Mk., 1/2 Liter 1,50 Mk., 1/4 Liter 75 Pf.

Rechenbeispiel: 1 Liter 3,00 Mk., 1/2 Liter 1,50 Mk., 1/4 Liter 75 Pf.

Rechenbeispiel: 1 Liter 3,00 Mk., 1/2 Liter 1,50 Mk., 1/4 Liter 75 Pf.

Rechenbeispiel: 1 Liter 3,00 Mk., 1/2 Liter 1,50 Mk., 1/4 Liter 75 Pf.

Rechenbeispiel: 1 Liter 3,00 Mk., 1/2 Liter 1,50 Mk., 1/4 Liter 75 Pf.

Rechenbeispiel: 1 Liter 3,00 Mk., 1/2 Liter 1,50 Mk., 1/4 Liter 75 Pf.

Tapeten

Hervorragende Neuheiten im billigen, mittleren und feinen Genre.

Gustav Frauendorf
Tapeten-Versand-Geschäft,
Schulstr. 34.
Fernspr. 2341.

Geschäfts-Übernahme.

Einem hochgeehrten Publikum von Halle a. S. und Umgegend die ergebene Mittheilung, daß ich das Restaurant

„Zum Weltfrieden“

in der Königsstraße, Ecke Veriebingerstraße, bisher Stadt Wien, übernommen habe. Zudem ich bestrebt sein werde, den mich bedienenden Gästen durch gutem Essen, Bedienung, sowie Verabreichung von nur vorzüglichsten Speisen und Getränken bestens anzuwarten,

gleichwie ich mit aller Hochachtung
August Sierau,
früher Kantinier und Kassamantir der Seydlitz-Kasernen
in Halberstadt.

Obererrheinische Versicherungsgesellschaft

Grundkapital 6 Millionen Mark. Emittiert 4 Millionen Mark.
Gegründet 1886.

M. Borschlegel, General-Repräsentant in Halle a. S.

Transport- und Glas-Versicherung.

Unser Bureau
befindet sich vom 15. März l. Js. ab:
Ludwig Wuchererstr. 86
Ecke Dessauerstrasse
1. Etage,
Fernsprecher 1820.

Haftpflicht- und Unfall-Versicherung.

Einbruch- u. Diebstahl-Versicherung.

Schöner Ladenzimmer

in guter Verhältnisse, passend für jedes Geschäft, Poststraße 18, preiswerth zu vermieten. Näheres bei **Renner, Poststraße 18** und Rechtsanwalt **John, Halle a. S.** Große Steinstraße 10.

Konkurs-Auction.

Donnerstag den 20. März cr., Nachm. 2 Uhr werden Kaufstraße 3 folgende zur **Albert Morell'schen** Konkursmasse gehörigen Gegenstände, als:
1 einthür. eis. Geldschrank, **1** Aufschneiderwagen, **1** zweithür. Sandroffwagen, **1** Einziger Flaschenfüllapparat, **2** große Wannen, **1** Billards, eine Partie Flaschen, Flaschenkasten und Biergäfer, **1** alter Lohschiffen, ferner 3500 Flaschen Weißbier, eine Partie leere Flaschen, mehrere Sophas, Tische, Stühle etc. öffentlich meistbietend gegen Vorkaufzahlung veräußert.
Otto Knoche, Konkursverwalter, Widmarstr. 30.

Alle wissen es

Metall-Putz-Glanz

Amor

ist **das Beste.**
In Dosen à 10 Pf. überall zu haben.
Fabrikanten:
Lubzowski & Co., Berlin N.O.



Beste Metall-Politur

Meine Nußkraft-Haarfarbe

in schwarz, braun, blond, sehr natürlich aussehend, edel u. dauerhaft färbend, **Nussöl**, ein feines haardunfelndes Öl, sowie **Hüne's Enthaarungspulver** hält empfohlen **M. Walz-gott, Halle a. S., Gr. Ulrichstr. 30.**

Frauen!

Kein Weissfuss mit Folgen, als Bein-Rückenschmerz und Kopfschmerz, Augenleiden etc. mehr. Ausführliche Beschreibung, kostenlos i. geschl. Brief durch das **Chemische Laboratorium F. Mitykowski, Solingen.**

Nr. 6

Abonnement

Die heu

Abon

Zum bevor

den in Gen

liches Verordn

wöchentlichen

Bauernfreu

Saalkreis'

mona

Die Cende

Durch populär

seine Leser über

fragen und g

liche Anschau

reicher Dep

die Leser des

ausgibt von a

Große Sorgfa

Verdichtertum

und ist der G

Walt in allen

fachlicher We

und Blatt. O

fontigen bemer

gleich amtl

Halle a. S.,

des Magazins

für Halle u

Im Feuilleto

Quartal wieder

gelangt zum 2

Nußerdem

Wer

Der Ma

freuzer im

Von allen

Anzeiger n

größte Platz

„Genera

Beilagen

Maat-Epden

umfassen 5

Nach 14 m m

alle Kanob

Preis 12

Mk. 1,80 P

39)

Von den

während de

berzigen pl

Ausnahmen

und Schwac

reiche Kraft

Zu diese

ist auf die

legenen Will

anfordernde

Willa als

Freiberger

andere Will

sagen.

Die ein

wollte Nähe

eingehend b

Die geu

erfundet hat

franke Frau

auch, daß

archäologisch

einen Name

Dame, der

nichte zu s

Schönheit v

So ist

icines eyot

mehr beich

Willa. Wa

Efficienz;

