

General-Anzeiger



für Halle und den Saalkreis.

Ämtliches Verordnungsblatt des Magistrats zu Halle a. S.

15. Jahrgang.

Wöchentliche Gratisbeilagen: „Halle'sche Familienblätter“ und „Der Baurenfreund“.

Halle'sche Feuilletons.

Für die Redaktion verantwortlich: ...

Redaktion: ...

Druck und Verlag von W. Richter in Halle a. S.

Halle'sches Tageblatt. Abonnenten: 50 ...

Die heutige Nummer umfaßt 12 Seiten.

Neueste Ereignisse.

Der jugendliche Großherzog von Mecklenburg-Schwerin wird sich in nächster Zeit mit einer der Töchter des Herzogs v. Cumberland verloben.

Der Reichstagsabgeordnete v. Völkmar hat die Eröffnung in einem Artikel bei Der Tag über die „Nationalen Revolver“ über die deutsche Sozialdemokratie unterrichtet.

Eine hochgestellte Persönlichkeit in Petersburg hat sich in letzter Zeit merkwürdiger Weise über die Lage in Ostasien geäußert.

Der Kyffhäuser-Bund der deutschen Landes-Krieger-Verbände.

Der Kyffhäuser-Bund, der mehr als zwei Millionen gebürtiger Soldaten umfassen ...

deutschen Kriegereinstellungen sind auf dem Vertretertag ...

Die Einrichtung eines Preisurteils des Kyffhäuserbundes soll der Wunsch, man er hierzu über genügende Mittel verfügt, noch im Laufe dieses Jahres in die Wege leitet.

Der Versuch müsse allgemein gemacht werden. Folgende Resolution gelangte zur Annahme: „Die Vertreter der in Kyffhäuserbünde vereinigten deutschen Landes-Kriegereverbände erkennen einmütig als ihre Pflicht und als ihre Aufgabe an, im Kampfe gegen die Sozialdemokratie ...“

Nach dem Vorkommnisse des Landes-Kriegereverbände entfallen auf den Preussischen Landes-Kriegereverband 13485 Vereine mit 1167187 Mitgliedern.

Politische Heberlei. Deutsches Reich.

\* Berlin, 7. Dezember. (Heinrichsdr.) Der Kaiser hätte heute vormittag um 10 1/2 Uhr ...

Von Königs Gnaden.

Die Tochter tat das Klügste, was sie tun konnte, sie vertug sich mit der Tante ...

Tante unter Vaters Führung nach Stechow brachte, legte Ordnung, ehe er dem Dorfzug zuhört ...

11. Kapitel.

Wie der Sturmwind dahinjault über das flache Land, er geriet an den Waldtröden, die sich ihm in den Weg stellten.

Die einhame Frau horchte plötzlich schräg auf, ein Stoß traf diese Seite des Schloßes ...

„Dagmar!“, rief er, wie Du mich erschreckst bist, Gertrud glaubte ich mich doch hier allein bei diesem Toben ...





der Köchin 'Christine'. Am Donnerstag wird das Drama 'Lapfenfisch' nachgeführt.

**Königs Theater.** Mittwoch und Donnerstag wird der hübsche Schwanke 'Der Herr von S...' von dem Komponisten Lo. v. K... nachher folgt 'Die Waise', die Autor selbst mit auch in dieser Waise...

**Wer ist Eigentümer?** Zwei Hanbungen, ein Lohs- und ein Beiermann, deren Eigentümer bis jetzt nicht ermittelt werden konnten, befinden sich bei der hiesigen Kriminalpolizei, Kalkhofstraße 19, in Verhaftung. Der Verhaftete ist ein 40-jähriger Mann, der in der...

**Die Waise.** Die Waise ist ein hübsches Kind, das von der...

**Aus dem Geschäftsverkehr.**

**Herr Weber & Sohn.** eines der ältesten Handels- und Export-Geschäfte in unserer Stadt ist das im Jahre 1834 gegründete...

**St. Etienne.** 8. Dezember. (Wolff's Bur.) Zwei Unteroffiziere wurden verhaftet, weil sie in der Akademie vor verarmter Menschheit...

**Die W. S. Anweisung.** Die hiesige W. S. Anweisung ist ein...

**Der Feuerverein für Armen- und Krankenpflege.** hielt seine Jahresversammlung...

**Die W. S. Anweisung.** Die hiesige W. S. Anweisung ist ein...

**Die W. S. Anweisung.** Die hiesige W. S. Anweisung ist ein...

**Telegramme und letzte Nachrichten.**

**St. Etienne.** 8. Dezember. (Wolff's Bur.) Zwei Unteroffiziere wurden verhaftet, weil sie in der Akademie vor verarmter Menschheit...

**St. Etienne.** 8. Dezember. (Wolff's Bur.) Zwei Unteroffiziere wurden verhaftet, weil sie in der Akademie vor verarmter Menschheit...

**Die W. S. Anweisung.** Die hiesige W. S. Anweisung ist ein...

**Die W. S. Anweisung.** Die hiesige W. S. Anweisung ist ein...

**Die W. S. Anweisung.** Die hiesige W. S. Anweisung ist ein...

**Die W. S. Anweisung.** Die hiesige W. S. Anweisung ist ein...

**St. Etienne.** 8. Dezember. (Wolff's Bur.) Zwei Unteroffiziere wurden verhaftet, weil sie in der Akademie vor verarmter Menschheit...

**St. Etienne.** 8. Dezember. (Wolff's Bur.) Zwei Unteroffiziere wurden verhaftet, weil sie in der Akademie vor verarmter Menschheit...

**Die W. S. Anweisung.** Die hiesige W. S. Anweisung ist ein...

**Die W. S. Anweisung.** Die hiesige W. S. Anweisung ist ein...

**Die W. S. Anweisung.** Die hiesige W. S. Anweisung ist ein...

**Die W. S. Anweisung.** Die hiesige W. S. Anweisung ist ein...

**St. Etienne.** 8. Dezember. (Wolff's Bur.) Zwei Unteroffiziere wurden verhaftet, weil sie in der Akademie vor verarmter Menschheit...

**St. Etienne.** 8. Dezember. (Wolff's Bur.) Zwei Unteroffiziere wurden verhaftet, weil sie in der Akademie vor verarmter Menschheit...

**Die W. S. Anweisung.** Die hiesige W. S. Anweisung ist ein...

**Die W. S. Anweisung.** Die hiesige W. S. Anweisung ist ein...

**Die W. S. Anweisung.** Die hiesige W. S. Anweisung ist ein...

**Die W. S. Anweisung.** Die hiesige W. S. Anweisung ist ein...

**St. Etienne.** 8. Dezember. (Wolff's Bur.) Zwei Unteroffiziere wurden verhaftet, weil sie in der Akademie vor verarmter Menschheit...

**St. Etienne.** 8. Dezember. (Wolff's Bur.) Zwei Unteroffiziere wurden verhaftet, weil sie in der Akademie vor verarmter Menschheit...

**Die W. S. Anweisung.** Die hiesige W. S. Anweisung ist ein...

**Die W. S. Anweisung.** Die hiesige W. S. Anweisung ist ein...

**Die W. S. Anweisung.** Die hiesige W. S. Anweisung ist ein...

**Die W. S. Anweisung.** Die hiesige W. S. Anweisung ist ein...

**St. Etienne.** 8. Dezember. (Wolff's Bur.) Zwei Unteroffiziere wurden verhaftet, weil sie in der Akademie vor verarmter Menschheit...

**St. Etienne.** 8. Dezember. (Wolff's Bur.) Zwei Unteroffiziere wurden verhaftet, weil sie in der Akademie vor verarmter Menschheit...

**Die W. S. Anweisung.** Die hiesige W. S. Anweisung ist ein...

**Die W. S. Anweisung.** Die hiesige W. S. Anweisung ist ein...

**Die W. S. Anweisung.** Die hiesige W. S. Anweisung ist ein...

**Die W. S. Anweisung.** Die hiesige W. S. Anweisung ist ein...

**St. Etienne.** 8. Dezember. (Wolff's Bur.) Zwei Unteroffiziere wurden verhaftet, weil sie in der Akademie vor verarmter Menschheit...

**St. Etienne.** 8. Dezember. (Wolff's Bur.) Zwei Unteroffiziere wurden verhaftet, weil sie in der Akademie vor verarmter Menschheit...

**Die W. S. Anweisung.** Die hiesige W. S. Anweisung ist ein...

**Die W. S. Anweisung.** Die hiesige W. S. Anweisung ist ein...

**Die W. S. Anweisung.** Die hiesige W. S. Anweisung ist ein...

**Die W. S. Anweisung.** Die hiesige W. S. Anweisung ist ein...

**St. Etienne.** 8. Dezember. (Wolff's Bur.) Zwei Unteroffiziere wurden verhaftet, weil sie in der Akademie vor verarmter Menschheit...

**St. Etienne.** 8. Dezember. (Wolff's Bur.) Zwei Unteroffiziere wurden verhaftet, weil sie in der Akademie vor verarmter Menschheit...

**Die W. S. Anweisung.** Die hiesige W. S. Anweisung ist ein...

**Die W. S. Anweisung.** Die hiesige W. S. Anweisung ist ein...

**Die W. S. Anweisung.** Die hiesige W. S. Anweisung ist ein...

**Die W. S. Anweisung.** Die hiesige W. S. Anweisung ist ein...

**St. Etienne.** 8. Dezember. (Wolff's Bur.) Zwei Unteroffiziere wurden verhaftet, weil sie in der Akademie vor verarmter Menschheit...

**St. Etienne.** 8. Dezember. (Wolff's Bur.) Zwei Unteroffiziere wurden verhaftet, weil sie in der Akademie vor verarmter Menschheit...

**Antifaschistischer Oberhemden** nach Wasch unter Garantie des guten Sines von Mark 3,50 an.

Universitäts- und Landesbibliothek Sachsen-Anhalt

urn:nbn:de:gbv:3:1-847518-19031209011/fragment/page=0003

**Neu! Rensch-Passage, Gustav Rensch, Halle S., jetzt Poststr. 4, Rensch-Passage, Neu!**

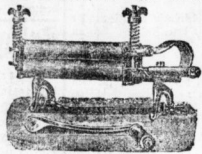
**Spezial-Haus moderner Haus- und Küchengeräte,**  
empfehlen in reichster Auswahl in bester Qualität als passende Zeitgegenstände:



Eiserne Blumenleuchte, Blumenketten, Valmen für den, Blumenstiegen.



Verbesserte Wäschepressmaschinen. J. A. Honokala, Suhlmann.



Dringmaschinen mit prima Gummimatten.



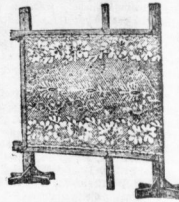
Leuchtungsgegenstände für Gas, Spiritus, Petroleum, hervorragende, keine neue Modelle, Niederlampen, Kandelaber.



Verdorrter Alpaca-Silber Erpas für jedes Silber. Nickel. Gold-Wechsler.



Wärmelampen, Wärmefächer, Teemaschinen.



Best-Gardinenpanner.



Wasserschiffe für Verandahen und Kinder.



Eisenschänke mit weichen Inneneinbauten.



Schäufel mit elegantem Material.



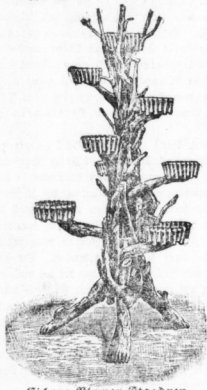
Kaffeemaschinen System Gode, alle, bewährte Maschinen.



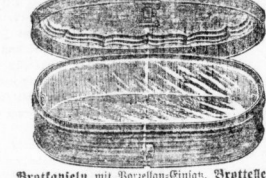
Spiritus-Platten, Salz-Platten, Was-Platten.



Treppenhöhle, Fußboden, Aufwandschilde, Gasküche.



Eichene Blumen-Ständer 6, 8 u. 10teilig in neuen Modellen. Tee-Komfort, Teemaschinen, Pumpen, Zierpflanzen, Andenteller, Glasunterleger, Protendplatten, Terrinen, Gemüschschalen, Saucieren, Brausegläser, in Gold- u. Silbergrün.



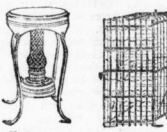
Protapfeln mit Porzellan-Glas, Brotsteller, Butter- und Käsefächer, Butter- und Käsemaschinen, Küchenwagen.



Gas- u. Koch-Herde mit und ohne Bratofen.



Rein-Nickel-Schmiedwerk, Anhängelchen, Gefäßschieren.



Petrol-Lamp-Beizölen, Eichene Glasgeschänke.



Zimmer-Pflanzen, Aquarien.



Nickel-Kaffe- u. Tee-Service in allen Preislagen, bester Qualität.



Bogelfläge.

**MEHR LICHT**  
Schnelles, starker Brenner für Tisch- und Einzelampfen.

**Immer Neuheiten! Rensch-Passage mit kompletter Musterküche. Beschäftigung empfohlen!**

**A. Schäfer, Uhrmacher,**  
untere Leipzigerstr. 92,  
empfiehlt sein grosses Lager in  
**Herren- u. Damenuhren,**  
**modernen Tisch- u. Wanduhren, Weckern etc.**  
sowie Broschen, Armbänder, Ringe, Ohringe,  
Krawattennadeln, Manschettenknöpfe, Opern-  
gläser, Barometer, Thermometer, Brillen, Klemmer  
etc. in reichhaltigster Auswahl zu billigsten Preisen.  
Ganz besonders mache auf mein grossartiges Lager in  
modernen Herren- u. Damenketten aufmerksam.  
Mitglied des Rabatt-Spar-Vereins.  
Bitte Preise im Schaufenster zu vergleichen.

**EUTRICHOL**  
Eutrichol, das einzige nach spezialärztlichen  
Angaben hergestellte Haarwasser beseitigt  
rasch und sicher Schuppenbildung und Haarausfall.  
Zahlreiche unangeforderte einzellangene Anerkennungen.  
Chem. Laboratorium Dr. W. Peters, München,  
Luisenstrasse 41.  
Erhältlich a. M. 2. - u. M. 3. - die Originalflasche.  
Grüne Flasche ohne Fettgehalt. - Blaue Flasche mit Fettgehalt.  
Man verlange Broschüre!  
Zu haben in vielen Apotheken und den meisten besseren Drogerien,  
Parfümerien u. Colfeurgeschäften. En gros bei C. Berndt & Co., Pharm. Art. en gros.

Erste Böllberger Mehl-Niederlage  
**Julius Kegel, Steinweg 53,**  
Fersnpr. 2079, seit ca. 30 Jahren erriehtet,  
empfiehlt in altbekannter vorzüglicher Qualität  
ff. Merkmehl, Kaiserauszug, Weizenmehl 00.

**Juwelen, Gold- u. Silberwaren**  
empfiehlt  
**Herm. Elsaesser, Markt 13, Marktschloss.**

Halle a. S. **Seidenhaus Georg Schwarzenberger** Gr. Steinstr. 88.  
Spezialgeschäft für Sammet und Seidenstoffe.  
**Weihnachts-Ausverkauf**  
bei bedeutend zurückgesetzten Preisen.  
Einzelne Roben knappen Massen 10-13 Meter in schwarzem Damast und Merveilleux von Reine Seide 10 Meter 15 Mk. an.  
Einzelne Roben in farbiger Seide von Reine Seide 12 Meter 15 Mk. an.  
Sammet-Reste für Blusen von 4 Meter von 3.50 Mk. an.  
Seiden-Reste für Blusen von Reine Seide 4 Meter Karo 6 Mk. an.  
Schwarze Seiden-Reste für Schürzen und Einsätze.  
Farbige Seiden-Reste für Schleifen und Krawatten.  
Plüsch-Reste, Velvet-Reste.  
Kleine Reste für Handarbeiten, Pompadours etc.

Hänimilch  
mit Verschluß oder offenen Etagen werden nach hier und anderswärts angekommen.  
Ab. Ackermann, Wühlberg 10 u. Str. Schloßgasse 5.

Erfahrener Bautechniker  
empfehle ich zur Befertigung von Solik-  
gedingungen, Bat. Berechnungen, Kosten-  
anschlägen etc. Off. u. P. 935 Gp. d. St.

Schneiderin empfiehlt sich zur Befertigung von Damen- und Kinderarbeiten zu billigen Preisen.  
Elisabeth Hirsch, Alte Frauenabte, Portal II. part.