

Die nächste Selbstprüfung für die Eisenbahn wird am 30. August stattfinden. Die Prüfung wird in der Eisenbahnverwaltung stattfinden. Die Prüfung wird in der Eisenbahnverwaltung stattfinden.

Die Eisenbahnverwaltung hat beschlossen, die Eisenbahnverwaltung zu reorganisieren. Die Eisenbahnverwaltung hat beschlossen, die Eisenbahnverwaltung zu reorganisieren.

Die Eisenbahnverwaltung hat beschlossen, die Eisenbahnverwaltung zu reorganisieren. Die Eisenbahnverwaltung hat beschlossen, die Eisenbahnverwaltung zu reorganisieren.

Die Eisenbahnverwaltung hat beschlossen, die Eisenbahnverwaltung zu reorganisieren. Die Eisenbahnverwaltung hat beschlossen, die Eisenbahnverwaltung zu reorganisieren.

Die Eisenbahnverwaltung hat beschlossen, die Eisenbahnverwaltung zu reorganisieren. Die Eisenbahnverwaltung hat beschlossen, die Eisenbahnverwaltung zu reorganisieren.

Die Eisenbahnverwaltung hat beschlossen, die Eisenbahnverwaltung zu reorganisieren. Die Eisenbahnverwaltung hat beschlossen, die Eisenbahnverwaltung zu reorganisieren.

Die Eisenbahnverwaltung hat beschlossen, die Eisenbahnverwaltung zu reorganisieren. Die Eisenbahnverwaltung hat beschlossen, die Eisenbahnverwaltung zu reorganisieren.

Die Eisenbahnverwaltung hat beschlossen, die Eisenbahnverwaltung zu reorganisieren. Die Eisenbahnverwaltung hat beschlossen, die Eisenbahnverwaltung zu reorganisieren.

Die Eisenbahnverwaltung hat beschlossen, die Eisenbahnverwaltung zu reorganisieren. Die Eisenbahnverwaltung hat beschlossen, die Eisenbahnverwaltung zu reorganisieren.

Die Eisenbahnverwaltung hat beschlossen, die Eisenbahnverwaltung zu reorganisieren. Die Eisenbahnverwaltung hat beschlossen, die Eisenbahnverwaltung zu reorganisieren.

Die Eisenbahnverwaltung hat beschlossen, die Eisenbahnverwaltung zu reorganisieren. Die Eisenbahnverwaltung hat beschlossen, die Eisenbahnverwaltung zu reorganisieren.

Die Eisenbahnverwaltung hat beschlossen, die Eisenbahnverwaltung zu reorganisieren. Die Eisenbahnverwaltung hat beschlossen, die Eisenbahnverwaltung zu reorganisieren.

Die Eisenbahnverwaltung hat beschlossen, die Eisenbahnverwaltung zu reorganisieren. Die Eisenbahnverwaltung hat beschlossen, die Eisenbahnverwaltung zu reorganisieren.

Die Eisenbahnverwaltung hat beschlossen, die Eisenbahnverwaltung zu reorganisieren. Die Eisenbahnverwaltung hat beschlossen, die Eisenbahnverwaltung zu reorganisieren.

Die Eisenbahnverwaltung hat beschlossen, die Eisenbahnverwaltung zu reorganisieren. Die Eisenbahnverwaltung hat beschlossen, die Eisenbahnverwaltung zu reorganisieren.

Die Eisenbahnverwaltung hat beschlossen, die Eisenbahnverwaltung zu reorganisieren. Die Eisenbahnverwaltung hat beschlossen, die Eisenbahnverwaltung zu reorganisieren.

Die Eisenbahnverwaltung hat beschlossen, die Eisenbahnverwaltung zu reorganisieren. Die Eisenbahnverwaltung hat beschlossen, die Eisenbahnverwaltung zu reorganisieren.

Die Eisenbahnverwaltung hat beschlossen, die Eisenbahnverwaltung zu reorganisieren. Die Eisenbahnverwaltung hat beschlossen, die Eisenbahnverwaltung zu reorganisieren.

Leipziger Messe zu billigen Schleuderpreisen.

Kleiderstoffe | **Gardinen** | **Schlipse** | **Korsetts**
Schürzenstoffe | **Schürzen** | **Kragen** | **Hemdenteiche**
Tischdecken | **Spachtel-Rouleaux** | **Bett-Damast** | **Kleiderbarchent**
Hemden | **Strümpfe** | **Badetücher** | **Handschuhe.**

Kurzwaren u. Strickwolle.

Kaufhaus H. Alan, Leipzigerstrasse 87.

Der rapide Aufschwung

Im Bedarf wirklich guter Schuhwaren hat die Aufmerksamkeit des kaufenden Publikums in erhöhtem Masse auf unsere Fabrikate gelenkt. Ausschlaggebend für diese Erscheinung ist die Tatsache, dass unseren Erzeugnissen neben vorzüglicher Eleganz und unübertroffener Passform unverkennbar das Merkmal **bester Qualität** anhaftet, wie es eben nur technisch höchst vollkommene Fabriken herzustellen vermögen. Mit diesen Vorzügen ausgestattet, **auffallende Preiswürdigkeit** hat sodann die unserer Fabrikate wesentlich dazu beigetragen, den Weltruf unserer Firma als enorm leistungsfähig zu befestigen.



Hervorragend in Güte u. Ausführung sind:

- Herren-Zugstiefel** 3.90
kräftiger Strapazierstiefel Mk.
- Herren-Schnallenstiefel** 5.40
genagelter, bequem Arbeitstiefel Mk.
- Herren-Schnallenstiefel** 8.30
Box calf, eleganter Strassenstiefel Mk.
- Damen-Schnürschuhe** 2.60
a. weich. Led., bequem u. dauerh. Mk.
- Damen-Lastingschuhe** 0.85
m. Gummlaug, leicht u. angenehm Mk.
- Damen-Schnür- u. Knopfst.** 4.50
aus dauerhaftem, schwarz. Leder Mk.

- Mädchen-Knopf-Stiefel**
extra kräftig gearbeitet, 31/85
Nr. 21/24 25/26 27/30 31/85
Mk. 1.88 2.50 3.00 3.50
- Mädchen - Schnürstiefel**
ganz starker Schulstiefel, 31/85
Nr. 21/24 25/26 27/30 31/85
Mk. 1.88 2.50 3.00 3.50
- Farbige Damen-Stiefel**
aus Leder, Segeltuch etc., grösste Auswahl.
Turnschuhe, Hausschuhe,
Reise-Schuhe, Pantoffel etc. etc.
Riesens-Auswahl.



Strengste Reellität verbürgt,
indem jede Sohle den Verkaufspreis in deutlich sichtbaren Zahlen trägt.

Conrad Tack & Cie.

Deutschlands bedeutendste
SCHUHWAREN-FABRIKEN

Geschäftshaus in
Halle a. S. Schmeerstr. 1.

BURG bei Magdeburg.

Sommerproben, Blüten, Mitezer



„Venus“
Sommerproben-Cream und Seife
halten länger! Gilt nur bei
Max Rädler,
Hauptgeschäftl. 3.

Schönheit

verleiht ein zartes, reines Gesicht, rosiges, jugendliches Aussehen, weisse sammetweiche Haut und blendend schöner Teint. Alles dies bewirkt nur: **Wadencreme**
Stedenperle-Rüthenmild-creme
von **Bergmann & Co.**, Nadeckent, mit echter Schagmarke: Stedenperle, a Stück 50 Pfg. in der Apotheke zum Zeitigen Saiger, **Heilmold & Co., Ernst Jentzsch, M. Walteggott, Dr. Ulrichs, Dr. Fritz Müller, Dr. A. Steinbach, Ludw. Grossklaus, E. Richter, Oso. Ballin jr., G. Osawald Nacht, Alb. Schüller Nacht, Max Rädler, Dr. F. A. Patz, Dr. Ulrichs, 6 u. in Nebenstellen: Felix Sioli.**

Gute Pension, Nachhilfe bei den Arbeiten, englischer Familienausflug, etc. mit F. 2286 an die Exped. d. Bl.

Paul Danneberg,
Dekorateur, Halle S.,
Kleine Ulrichstrasse 18a.
empfiehlt

Dekorations-,
Polstermöbel
ohne Wergpolster,
kompl. Wohn-
zimmer- u. Salon-
Einrichtungen,
Sofa-Umbauten,
Gardinen, Stores,
Bonnes femmes etc.

Dekorations - Arbeiten
bei Umzügen werden schnell
und geschmackvoll
arrangiert.

Ein großer
Kinderwagen
jähne Mutter, sowie Reisekörbe,
Garten- u. Veranda-Korbmöbel
kommen, um damit zu räumen, wegen über-
füllten Lagers zu jedem nur annehmbaren
Preis zum sofortigen Verkauf. Sport-
wagen in allen Farben und Größen.
M. L. Koch's Rohrbach, Gelfstr. 21.

Kaffee!

Bitte prüfen Sie

Robert Weises Röstkaffees,

nachfolgende Sorten sind sehr empfehlenswert:

- Santos, gut und kräftig,** Pfd. nur 86 Pfg.
- Perlmischung, vorzüglich im Geschmack,** Pfd. 100 Pfg.
- Berliner Mischung, rein und wohlgeschmeckt,** „ 100 Pfg.
- Edel-Java, kräftig, sehr beliebte Sorte,** „ 120 Pfg.
- Menado-Mischung, bodfein, sehr ergiebig,** „ 140 Pfg.
- Carlsbader Mischung, sehr aromatisch und bevo-** „ 160 Pfg.
zugt.
- Freanger-Mischung, kräftig und von wunderbarem** „ 180 Pfg.
Geschmack.
- „Non plus ultra“, beste Zusammenstellung edelster** „ 200 Pfg.
Kaffeesorten.

Sämtliche Kaffees werden täglich frisch in eigener Mühle gemahlen

Röst-Anlage auf das Sorgfältigste gerüstet.

Die einzelnen Qualitäten fallen stets gleichmäßig aus und sind daher hochgeschätzt.

Robert Weise, Friedrichplatz.

Grösste Leistungsfähigkeit.

Modernste Groß-Rösterei.

Rabatt-Spar-Marken.

Preisausschreiben

Mk. 1000.00 in bar

zahlbar durch die Deutsche Bank, Berlin.
Nähere Bedingungen durch sämtliche Verkaufsstellen von
Everett's Schuhcreme
oder durch Haasenstein & Vogler, A.-G., Köln a. Rh.
Everett & Co., London E. C., 51, Fetter Lane.

Wir sind unter **Nr. 1514**
dem Fernsprechnetz angeschlossen.

Zahnarzt **H. Köhler** und **P. Paschek,**
Halle a. S., Leipzigerstrasse 100.

Visitenkarten,
Verlobungs-, Vermählungs-,
Geburts-, Todesanzeigen
sowie sämtliche
Drucksachen

für Geschäftsbedarf
zu billigen Preisen
in sauberster Ausführung
Herm. Köhler,
Buchdrucker, Papierhandl.,
Gr. Steinstr. 15,
Februar 1955.

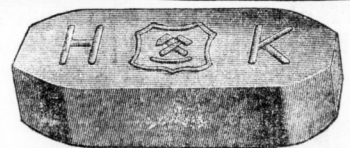
Für jeden Magen
ist das **Treydtesche**, ärztl. empfohlene
Roggenschrotbrot
und
Weizenschrotbrot
sehr leicht verdaulich, nahrhaft und
gut bekömmlich, à Stück 30 Pfg.
Robert Weise, Platz 9.

Kein Haarausfall,
keine Schuppen mehr,
durch **Rosjannafage** mit
Peruanischem Tanninwasser,
Flasche 3,00 u. 1,50 M., mit und ohne
Getreide. Preislich anerkant.
— Erfolg garantiert. —
C. Klappenbach, Freitort,
Gr. Ulrichstrasse 40.

Sommerspreissen

Mitezer, Blüten, Bunteln verunreinigen
jedes Gesicht, darum wäscht man sich häufig
mit „**Isana**“ Blütenmilchseife. Cost. 50 Pfg.
Allein echt: **F. A. Patz, Parfümerie,**
Große Ulrichstrasse 6.

Patent Anwalt
Erl.-Innenamt
Bernhard Bomborn
BERLIN NW, Luisenstr. 48.



Briketts pro Zentner 60 Pfg.
Presssteine pro 1000 Stück 12.00 Mk.

offert in **heizkräftigster** Qualität **frei** Glanz zu ebener
Erde oder Keller bei promptester Belieferung
G. m. b. H.,
Hallesches Kohlenwerk, Brüderstr. 11, Tel. 792.