







# Bär Spargel

Spezialhaus sämtlicher Haushaltwaren.

frisch eingetroffen Pfd. 12 Pf.

54 Gr. Ulrichstr. 54.

Wer bei **Bär** kauft, spart Geld. Bestes Rabattsystem.

## Restaurant zum Radeberger

Mit heute habe ich die Wirtschaftsführung obigen Restaurants übernommen und wird es mein größtes Bestreben sein, meine werten Gäste auf das Beste zu bedienen.

**Küche in anerkannt vorzüglicher Weise.**

— Täglich Dinners und Soupers sowie saisongemäße Auswahl a la carte. —

Spezialität: Hamburger Frühstücks-Portionen.

**Radeberger Pilsener u. Münchener Exportbier**

sowie Pilsener Bier aus der Hall. Aktienbierbrauerei, Grätzer Bier, Döllnitzer Gose.

In der 1. Etage: **Wein-Restaurant.**

2 Dorfelder Billards.

Zimmer für Korporationen und Gesellschaften.

Hochachtungsvoll

**i. v. Rudolf Dietrich.**

Neu eröffnet

Neu eröffnet

## K. Mauersberger,

**Färberei und chemische Reinigungs-Anstalt.**  
Mechanisches Teppich-Klopferwerk.

Spezial-Einrichtung für die Reinigung von Gardinen jeder Art, auch „auf Neu“, schonendste Behandlung, auf Wunsch elfenbein, crème, ecru etc. gefärbt.

**6 Filialen in Halle (und div. Annahmestellen).**

Abholen und Rückliefern kostenfrei.

Fernruf 1248 und 1252.

Fabrik-Fernruf Ammendorf 20.

## Dr. Thompson's Seifenpulver

ist das beste.

# Brennabor

Das Ideal aller Radler!

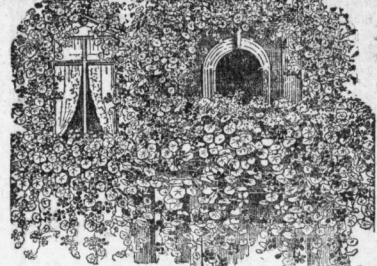
Die von keiner anderen deutschen, französischen oder englischen Fabrik erreichte Anzahl verkaufter Fahrräder (gegen 40 tausend in jedem der letzten Geschäftsjahre) bestätigt zur Genüge, dass kein Fahrrad so beliebt und begehrt ist, wie die berühmte Marke „Brennabor“.



Kataloge in deutscher, englischer, russischer, französischer, dänischer, schwedischer und holländischer Sprache auf Wunsch postfrei.

**Alleinverkauf bei H. Schöning, Grosse Steinstrasse 69.**

Hüte werden geschmackvoll garniert | Käse zum Backen u. Wäpfen nimmt an Dr. Hausch, Pflanzl. 112. | Eier anpöppeln 5. u. Wäpfen 3. u. E. Dippold, Mittelstr. 20, pt. L.



**Japanischer Balkonschmuck — Blütmischung.** — Nach besonderem Verfahren innerhalb 4 Tagen aufgehend. Anweisung liegt bei —

Um Fenster, Balkon, Laube, kahle Wände rasch mit anmutigem Grün und Blumen zu bekleiden, besitze man ein Samen-Sortiment japanischen Balkonschmuck von blühenden Kletter- und Schlingpflanzen — Blütmischung — das ganze Sortiment Samen M. 1

ein Doppelsortiment M. 2. — Das Sortiment enthält zauberhaft rasch wachsende, alles über und über mit anmutigem Grün schmückende Kletterpflanzen, die ein farbenprächtig blühendes Kleid schnell über alles Unansehnliche am Haus und im Garten werfen, süßen Wohlgeruch über die Umgebung ausbreiten.

Alte Blumensäfte, Kästen, Kisten, freies Land, auch schlechter Boden ist verwendbar: nach drei Tagen gehen die Samen auf, man hat später nichts weiter zu tun, als die Zweige hoch zu binden und dann rankt es und blüht es den ganzen Sommer hindurch bis tief in den Herbst hinein. Die Aufträge sind zu richten an die Blumengärtnereien Petersheim Erfurt, welche Firma den Verkauf und den Versand vornimmt.

Siesmütterchen, riesenblumige Prachtfarben, 100 Pflanzen M. 1. — Thüringer Wetterhäuser mit Starkasten und grossem Thermometer 98 Pf. Eucalyptus Pflanzbaum, der berühmte Luftverbesserer Eucalyptus globulus, der heilsame Kräfte birgt gegen Influenza und Asthma, sollte in keinem Wohnzimmer, vor allem in keinem Schlafzimmer fehlen: Eucalyptusbaum-Pflanzen in Töpfen 75 Pf., 3 Exemplare M. 2. \* Zimmerkakteen in Töpfen 35 Pf.

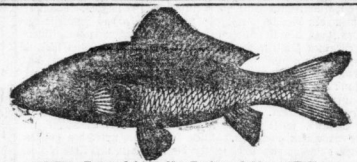
## Hans Herzfeld,

Halle a. S., Bergstr. 7.

Installationsbureau, Abteilung f. Gas-, Wasser-, Heizungsanlagen.

**Beleuchtungs-Anlagen aller Art.**  
Gas, Luftgas, Acetylen.

Neuinstallationen u. Reparaturen.  
Gluhstrümpfe, Zylinder, Luftgasbrenner, Acetylenbrenner, Kandelaber, Laternen etc.



Extra frisch für Freitag früh:  
Fetter Schellfisch ohne Kopf Pfd. 20 Pfg. | Ia Zander Pfd. 70 Pfg.  
Fetter Kabeljau ohne Kopf Pfd. 25 Pfg. | Ia Rotsunge Pfd. 60 Pfg.  
Seelachs ohne Kopf Pfd. 25 Pfg. | Kleinerer do. Pfd. 40 Pfg.  
Fisch-Kotelett Pfd. 30 Pfg. | Matjeshecht Pfd. 40 Pfg.  
Feinster Angel-Schellfisch, mittel 30 Pfg., gross 35 Pfg.  
Seehecht zum Kochen oder Backen Pfd. 45 Pfg.

## H. Rick Nachflgr.

Gr. Ulrichstr. 39.

Telephon 2307.

## Wanderer

**Deutschlands beste Marke.**

Grösste Vollkommenheit; stossfreier, ruhiger Lauf; hervorragende Kraftleistung; einfache Konstruktion; bequeme Handhabung.



Zahlreiche Anerkennungen.

Prämiiert bei den Fernfahrten: Mailand - Wien, Berlin - Leipzig, Frankfurt - Berlin, Stuttgart - Kiel.

**Wilh. Münster, Marktplatz 24.**

## Felleibigkeit, Korpulenz

Laarmann's Entfettungstee

Marke REDUCIN

Quant. 1/2 Liter 3.00 Pfd. bei aller Korpulenz Mk. 5.00 Pfd. bei besonders starker Korpulenz Mk. 7.00 Pfd. Probeablauf Mk. 1.50

Hersteller: Gust. Laarmann, Herford

Niederlage in Halle a. S.: Hirsch-Apotheke u. Apotheke „Zum deutschen Kaiser“.

Beste westf. Schmiedeeisenkohlen, Zwick. Steinkohlen (Plattkohlen), Kief. Holzkohlen, Grudekoke etc.

Illkhardt & Schreiber Nachf. Reut. Promenade 12.