

Zu vermieten.

I. Etage,

Leipzigerstr. 85, L. Ecke Königstrasse, Mh. 1800 inkl. Heizung sofort zu vermieten.

Begabungsbefrei. Wohnung in besser. Hause 4 Zim., Küche, Bad u. Zub. zum 1/1, Ausstattung vollständig, mit fast neuer Gasheizung, Kellert. zu verm. **Seetenerstraße 18g. II.**

Maybachstraße 2, pt.,
Wohnung, 550 Mh., sof. z. verm.
Oscar Knoche, Gr. Steinstr. 63, II.

Kronfelderstr. 9, I. u. II.,
Wohnungen, 340 Mh., zum 1/1, 07.
zu vermieten durch
Oscar Knoche, Gr. Steinstr. 63, II.

Seetenerstr. 1, pt.
Wohnung, 7 Zim., Balkon, Bad, Wäschentube u. reichl. Zubeh. p. 14, 07. es. früher zu verm. Schlichtig, ledereinst. **Rühbersch. Schillerstr. 1, 46.**

Merseburgerstr. 16, IV.,
Wohn., 200 Mh., 1/1, 07 zu verm.
Greitner, A. I. 2 Et., 2. R., Südend. Zub. a. ruh. Seite 14, 07 zu verm. **Gr. 380 Mh.**

Georgstr. 14, III., 6 Zim., Küche u. Zub. an ruh. Seite 14, 07 zu verm., 450 Mh.
Freze Gr. tot. zu verm. **Knoblerstr. 44, II., I.**

Wohnung,
Hermannstrasse 7,
4 Stuben, Kam., Küche u. Zub. sofort od. spät. Preis 550 Mh., alles neu hergestellt. Möbels. dabeist im **Saden** oder **Seetenerstraße 1, 46.**

Gr. St. u. Kam., hochpt., 112, an ruh. Seite zu vermieten **Seetenerstraße 25.**

Wohnung, 170 Mh., 1. St., neu zu vermieten **Seetenerstraße 37.**

Kleine Wohnung für einzelne Dame zu vermieten **Kapellenstraße 8.**

4. **Müchenerstr. 24** Hausmannswohn. allentieb. Seite 1/12, 06 zu vermieten.

Tischenerstr. 16 Wohnung, 3 Zim., Küche, Epl., an Kort. 1. Jan. 07 zu verm.

Stübchen zu vermieten **Schneckenstr. 18.**

Wohn., 148 Mh., 1/12, 1. v. m. **Raf. Verrenstr. 2, 2 Et., R. K. 1/1, 07 u. m. **Continentstr. 3, pt.****

3 Wohn. 1/12, od. ruh. z. bet. **Unterstr. 5.**

1. Wohn. 1. et., 2. lot. z. om. **Vangelstr. 4.**

Stube, 26 Mh., z. verm. **Sebetstr. 7.**

Kl. **Part. Wohn.** (Gartenans.), Nähe **Seel.**, 45 Ztr., an ruh. ruh. Seite zu verm. **Off. u. E. 8835** an die **Grp. d. St. erb.**

Jacobstraße 46
Kd. Wohnung, 4 heiz. Zim., Küche u. Zubeh., Pr. 370 Mh., 1/1, zu verm. **Möhlers beim Hausmann.**

31. **Wohnung** an ruhiger Seite zu vermieten **Schneckenstraße 24, I.**

Seetenerstr. 16 Wohnung zu verm. **Preis 50 Ztr.** **Herrnstr. 16** **Seetenerstr. 16.**

Grosse Ulrichstrasse 10, II.,
herrschäftl. Wohnung,
bestehend aus 9 Zimmern, Küche, u. **per 1. April 1907.**

Mansfelderstraße 43
Wohnung, 170 Mh., 1/1, zu verm. d.
Oscar Knoche, Gr. Steinstr. 63, II.

Bertramstrasse 25, I.,
Wohnung, 500 Mh., 1/1, zu vermieten durch
Oscar Knoche, Gr. Steinstr. 63, II.

Wohnung, 8, III., an ruh. Seite 1/1, 07 zu verm. 60 Ztr. **Gr. Steinstr. 67, I.**

Eckwohnung, 2 Et., R. u. K., **Eckg.**, zu verm. **Wendelstr. 14.**

Möblierte Zimmer.
Möbl. Zim. mit Kab. u. v. **Barthstr. 10, II. r.**

Möbl. möbl. Zimmer, sep. Eing., zu vermieten **Martinstraße 22, III.**

Ein möbl. Zimmer u. Schlafz. zu vermieten **Seetenerstraße 24, I.**

Wohn. möbl. Zim. u. Schlafz. **10, III.**

Möbl. Zimmer mit Kab. u. v. **Barthstr. 10, II. r.**

Möbl. Zim. mit Kab. u. v. **Barthstr. 10, II. r.**

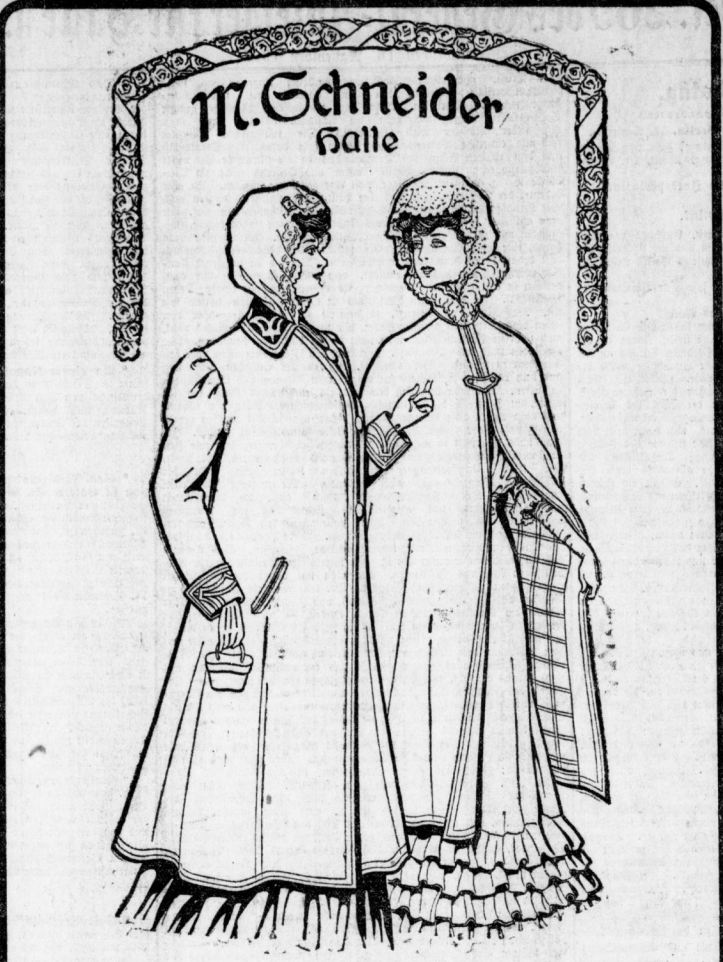
Möbl. Zim. mit Kab. u. v. **Barthstr. 10, II. r.**

Möbl. Zim. mit Kab. u. v. **Barthstr. 10, II. r.**

Möbl. Zim. mit Kab. u. v. **Barthstr. 10, II. r.**

Möbl. Zim. mit Kab. u. v. **Barthstr. 10, II. r.**

Möbl. Zim. mit Kab. u. v. **Barthstr. 10, II. r.**



empfeilt
Billige Abend- und Tanzstunden-Mäntel
aus weichwolligen Stoffen in hellgrau, reseda, dunkelgrau, hellmode, marine, hellblau mit angewebtem Futter.
Glocken-paletot mit Sammetkragen u. Tuchapplikation, 125 cm lang **13⁵⁰**
Capes mit Sturmkragen, Mufflon u. Tibetrolle, 120 cm lang **9.-**
Preis Mark 5 Prozent Rabatt auf alle Waren.

Schon gr. eleg. behagl. möbl. 3. u. gut. gel. freier Lage u. herrschäftl. Hause ist mit od. ohne Pension, park. u. Refektorium od. **Seant.** zu vermieten **Schneckenstraße 4, I. rechts.**

Möbl. möbl. 3. m. **Walden.** I. **Seetenerstr.** 10, III. r.

Freundl. möbl. Zimmer zu vermieten **Gr. Brauhausstr. 22, I. Gg.**

Wohn. Zimmer mit Kabinett zu vermieten **Seetenerstr. 19, I. rechts.**

31. **Wohn.** offen. **Waldenstr.** 6, v. r. d. **R. u. K. 1/1, 07, Gr. Steinstr. 63, II.**

Edel. **Schlafz.** zu v. **Gr. Brauhausstr. 29, III. r.**

Schlafz. u. verm. **Gr. Martenstr. 21, III. v. r.**

3 Damen od. Herren haben **freundl. Schlafzelle** **Waldenstr. 41, pt. I.**

Freil. **Schlafz.** I. 2 am. z. off. **Vangelstr. 4, I.**

Möbl. **Schlafz.** 25.250 Mh. **Gr. Seetenerstr. 14, v. r.**

Freil. **Schlafz.** 25.250 Mh. **Gr. Seetenerstr. 14, v. r.**

Freil. **Schlafz.** 25.250 Mh. **Gr. Seetenerstr. 14, v. r.**

Für Schlosser

sichere Existenz.
Eine in bestem Gange befindliche Schlosserei, vorzüglich montierte Werkst. gute Kundsch., in lebhaftem Stadt von 6000 Einwohnern der **Waldenburger** Vertriebs. soll wegen Krankheit der Frau an längeren Zeitraum unter günstigen Bedingungen verpachtet werden. Späterer Kauf des ganzen Grundstückes mit **Einwohner** nicht ausgeschlossen.

Für **Probieren** und **schickigen** jungen Schlosser mit etwas Kapital **ausgiebig** Gelegenheit, sich **ausgewiesene** Selbstständigkeit zu verschaffen. **Offerten** unter **A. R. 394** an **Rudolf Mosse, Waldenstr.** erbeten.

LADEN mit **Kadenzstube**, - **Vollstraße 1.** - per 1. Dezember od. später zu vermieten. **Möhlers** bei **C. Hindorf, Köpcke 1.**

Eckg. **Seant.** zu vermieten **Schneckenstraße 14.**

Gr. Bodennummer zum **Einrichten** von **Wägen** od. **bergl.** zu vermieten. **R. Klitz, Wandenbergstr. 10.**

Wein II. Restaurant **Schöne**

mit **Wohnung**, 750 Mh. **Wiese**, **verpachtet** mit **Samt** **Immet.** **Gr. Seetenerstr. 10, III. r.** **Off. u. E. 8835** an die **Grp. d. St. erb.**

Laden mit **Wohnung**, **vorzüglich** **passend** f. **Reiserei** od. **Virtualanhandlung** mit **Saus-** **schäften** und **Werkstoffhandlung**, **ba** **Verkehr** **im** **Waldenburger** **gr.** **Schlafzelle** **verhandelt** ist, **sofort** zu **vermieten**. **So** **erit** **Gr. Seetenerstr. 19** **od. Burgstr. 53.**

Mietgesuche.

Stall für ein bis zwei **Pferde** 1/1, 07 zu vermieten **Schneckenstraße 12.**

Stube, **R. u. K.**, v. r. **Seetenerstr. 1, I. 1907.**

Nähe **Waldenstr.**, **bis** **210 Mh.**, **gel.** **Offert** unter **E. 8748** an die **Grp. d. St. erb.**

2 leere Zimmer, **Nähe** **der** **Küchen**, zu **mieten** **gel.** **Offerten** mit **Preisangabe** unter **K. 8660** an die **Erbschaft** **Waldenstr.** erbeten.

10 ruh. Seite **mit** **freundl. 2 Zimm.** **25g.** **1 m. R. u. K.** u. **Zub.** **sofort** **eing.**, in **best.** **Stange** **bis** **1. d. Gr. 1, I. 112.** **Off.** **in** **Preis** **unter** **2. 8290** an die **Grp. d. St. erb.**

Wohnung.
2-3 Zimmer, **Gas**, **Bad**, **Wasserk.**, **pr.** **1, 4, 07** **Nähe** **Waldenburgerstr.**, **Schlafz.** **sofort** **off.** **Gr. u. Pr. u. P. 10183** **u. Hasen-** **stein** **od. Vogler, W. G. Schürerstr. 20.**

Suche Mühle **(Wind** **oder** **II. Wassertrieb)** zu **pachten**, **später** **Kauf** **nicht** **ausgeschlossen**. **Über-** **nahme** **sofort**. **Off.** **mit** **Preis** **u. Bedingungen** **bis** **17. d. 9/10**, **erbeten**. **in** **Renner, Brückstraße, Delfin** **bei** **Walden.**

Möbl. Wohn-u. Schlafz., in **Walden-** **schänken** u. **Schreib.** **sofort**. **Wittgenstein** **gel.** **Off.** **unt.** **6. 8857** an **d. Grp. d. St. erb.**

Wohnung,
3 Zim., **Küche** u. **Zubeh.**, in **besser. Hause**. **zum** **1. April** zu **mieten** **gel.** **Offert** **mit** **Preis** **u. Bedingungen** **bis** **17. d. 9/10**, **erbeten**. **in** **Renner, Brückstraße, Delfin** **bei** **Walden.**

Wohnung
gel., **passend** **zum** **Einrichten**, **500** **bis** **600 Mh.**, **Gr. Seetenerstr.** **10, III. r.** **an** **d. Grp. d. St. erb.** **Waldenstr.** **erbeten**.

Jungfer Mann **sucht** **Logis** **bei** **anq.** **ein.** **Dame** **oder** **Waise** **ohne** **Einb.** **Gr.** **Offerten** **unter** **O. 8814** an die **Grp. d. St. erb.**

Beamtin,

nur **abends** **dabeim**. **Sucht** **1. Desr.** **ein** **st.** **möbl. Zimmer**, **Bahnstraße**, **Off.** **in** **Preis-** **angabe** **u. K. 8800** an **d. Grp. d. St. erb.**

Beamtin

(4 erw. Pers.) **Sucht** **1/12, 06** **Wohnung** **mit** **Preis** **u. 3-400 Mh.** **Off.** **u. E. W. 175** **an** **das** **Central-Vermittlungsgesellschaft** **Seetenerstr. 12.**

Wie **sofort** **oder** **1. Dezember 1906** **mit** **der** **Nähe** **des** **Waldenburger** **mit** **möbl. Zimmer** **mit** **Schreibtisch** **er.** **mit** **Kab.** **zu** **mieten** **gel.** **Off.** **in** **Preisangabe** **unter** **W. 2** **Waldenburger** **erbeten**.

Möbl. Zimmer in **ruhiger** **Stg.**, **mit** **guten** **Küchen** **von** **Spezialist** **zum** **1. 12.** zu **mieten** **gel.** **Offert** **unter** **E. 8835** an die **Grp. d. St. erb.**

Zwei **leere** **Stuben** **mit** **eigenem** **Ein-** **gang**, **nähe** **Waldenstr.**, **in** **gutem** **Hause** **gel.** **Offerten** **mit** **Preis** **unter** **O. 8817** an die **Grp. d. St. erb.**

Junge **Beamtin** **sucht** **1. 12. 07** **Kamm.** **Wohnung**, **bestehend** **in** **Stube**, **Küche**, **Küche** u. **Zubeh.** **im** **Preis** **u. 60-70 Ztr.** **Off.** **u. U. 8808** an die **Grp. d. St. erb.**

Jungfer Mann **sucht** **möbl. Zimmer** **mit** **eigenem** **Ein-** **gang**, **Nähe** **Waldenstr.** **und** **Schreibz.** **Offerten** **mit** **Preisangabe** **unt.** **S. 8826** an die **Grp. d. St. erb.**

Sucht **1. 1. 07** **Wohnung**, **Nähe** **unter** **Leipzigerstr.** **Steinstr.**, **im** **Pr. u. 70-80 Ztr.** **Off.** **unter** **R. 8812** an die **Grp. d. St. erb.**

Jum **1. 12.** **gut** **möbl. Zimmer**, **Nähe** **Waldenstr.**, **gel.** **Offerten** **unter** **S. 8806** an die **Grp. d. St. erb.**

Zwei **ältere** **Leute** **suchen** **um** **1. 4. 07** **Wohnung** **von** **2 Et., 2 R., Küche**, **Speisezimmer**, **u. Zubeh.** **im** **Preis** **von** **300** **bis** **350 Mh.** zu **mieten**. **Hauptpartee** **oder** **1. Etage**. **Offert** **unter** **V. 8849** an die **Grp. d. St. erb.**

Jungfer Mann, **26** **Jahre**, **judt** **Koh.** **u. Segel** **bei** **Gr. Seetenerstr. 23** **Offert** **unt.** **S. 8836** an die **Grp. d. St. erb.** **sofort**, **oder** **Januar**. **Zu** **erlangen** **Waldenstr. 11, v. r.**

Die **Wohnung**, **4** **Zimmer**, **2** **Bäder**, **1** **Kontorraum** **u. ca. 100** **qm** **Nebengebäude** **u. Mann** **wird** **zum** **1. Januar** **zu** **mieten** **gel.** **Offerten** **mit** **Preisangabe** **unter** **T. 8847** **u. d. Grp. d. St. erb.**

Kaufmann **sucht** **per** **1. Dezember** **möbl. Zimmer** **Nähe** **des** **Waldenstr.** **Offerten** **sofort** **erbeten** **unter** **S. 8846** an die **Grp. d. St. erb.**

Zu verkaufen.

Gelegte Kinderstiefel **immer** **noch** **für** **1,95 Mh.** **bei** **Hans Sachs, Gr. Ulrichstr. 32.**

Gelegenheitskauf.

Seiden-Reste.

Kleine **1/2** **Mtr.** **Reste** **f. Schleifen**, **110** **cm** **lg.** **Streif.** **f. Selbstbind.** **Beste** **für** **Polenbour.** **Schwarze** **Seiden-Reste** **für** **Einläge**, **Schürzen**, **Blusen**, **Sammet-Reste.**

Seidenhaus Georg Schwarzzenberger, Gr. Steinstr. 88.

Stillschwanne, **1** **sch.** **Gebrack.** **Aug.** **1** **Stiefel** **am** **1. 12.** **zu** **verkaufen** **Waldenstraße 28, I.**

Grundreelles Angebot.

Wegen **anderer** **Verhältnisse** **und** **Überbürdung** **der** **Frau**, **bin** **ich** **genötigt**, **meine** **Wohnung** **bestehend** **aus** **5000 Mh.** **sofort** **oder** **später** **zu** **verkaufen**. **Waren** **nach** **Waldenstr.** **Zugest. ca. 100 Mh.** **Das** **Geheim** **besteht** **aus** **6** **Nächten** **in** **bestellen** **Stube** **und** **Wohnung** **900 Mh.** **Wies** **in** **vorheriger** **Lage**. **Kantent** **verbietet**. **Off.** **Offerten** **unter** **R. 8785** an die **Erbschaft** **Waldenstr.** **erbeten**.

Grundreelles Angebot.

Wegen **anderer** **Verhältnisse** **und** **Überbürdung** **der** **Frau**, **bin** **ich** **genötigt**, **meine** **Wohnung** **bestehend** **aus** **5000 Mh.** **sofort** **oder** **später** **zu** **verkaufen**. **Waren** **nach** **Waldenstr.** **Zugest. ca. 100 Mh.** **Das** **Geheim** **besteht** **aus** **6** **Nächten** **in** **bestellen** **Stube** **und** **Wohnung** **900 Mh.** **Wies** **in** **vorheriger** **Lage**. **Kantent** **verbietet**. **Off.** **Offerten** **unter** **R. 8785** an die **Erbschaft** **Waldenstr.** **erbeten**.

Grundreelles Angebot.

Wegen **anderer** **Verhältnisse** **und** **Überbürdung** **der** **Frau**, **bin** **ich** **genötigt**, **meine** **Wohnung** **bestehend** **aus** **5000 Mh.** **sofort** **oder** **später** **zu** **verkaufen**. **Waren** **nach** **Waldenstr.** **Zugest. ca. 100 Mh.** **Das** **Geheim** **besteht** **aus** **6** **Nächten** **in** **bestellen** **Stube** **und** **Wohnung** **900 Mh.** **Wies** **in** **vorheriger** **Lage**. **Kantent** **verbietet**. **Off.** **Offerten** **unter** **R. 8785** an die **Erbschaft** **Waldenstr.** **erbeten**.

Grundreelles Angebot.

Wegen **anderer** **Verhältnisse** **und** **Überbürdung** **der** **Frau**, **bin** **ich** **genötigt**, **meine** **Wohnung** **bestehend** **aus** **5000 Mh.** **sofort** **oder** **später** **zu** **verkaufen**. **Waren** **nach** **Waldenstr.** **Zugest. ca. 100 Mh.** **Das** **Geheim** **besteht** **aus** **6** **Nächten** **in** **bestellen** **Stube** **und** **Wohnung** **900 Mh.** **Wies** **in** **vorheriger** **Lage**. **Kantent** **verbietet**. **Off.** **Offerten** **unter** **R. 8785** an die **Erbschaft** **Waldenstr.** **erbeten**.

Grundreelles Angebot.

Wegen **anderer** **Verhältnisse** **und** **Überbürdung** **der** **Frau**, **bin** **ich** **genötigt**, **meine** **Wohnung** **bestehend** **aus** **5000 Mh.** **sofort** **oder** **später** **zu** **verkaufen**. **Waren** **nach** **Waldenstr.** **Zugest. ca. 100 Mh.** **Das** **Geheim** **besteht** **aus** **6** **Nächten** **in** **bestellen** **Stube** **und** **Wohnung** **900 Mh.** **Wies** **in** **vorheriger** **Lage**. **Kantent** **verbietet**. **Off.** **Offerten** **unter</**

