

Möbelfabrik C. Hauptmann, Weihnachts-Ausstellung.

Lokales.

(Fortsetzung aus dem Hauptblatt.)

St. Georgen. Der neue Kurort der Rodolphi in Gernsdorf...

Waldhaus Wilhelm-Cauerth-Altstadt. Im Grand Hotel...

Stadtkasse. Der neue Bodenplan bringt auch für...

Waldhaus Wilhelm-Cauerth-Altstadt. Im Grand Hotel...

Waldhaus Wilhelm-Cauerth-Altstadt. Im Grand Hotel...

Waldhaus Wilhelm-Cauerth-Altstadt. Im Grand Hotel...

Waldhaus Wilhelm-Cauerth-Altstadt. Im Grand Hotel...

Waldhaus Wilhelm-Cauerth-Altstadt. Im Grand Hotel...

(Zitat) aus Leipzig und Oerlinghausen...

Stammvermittlung. Auf den zweiten Stammvermittlung...

Den Waldhaus-Goldschmiedewerke & Steiger...

Auf das Ausstreichen des Kunstgewerbevereins...

Waldhaus Wilhelm-Cauerth-Altstadt. Im Grand Hotel...

Waldhaus Wilhelm-Cauerth-Altstadt. Im Grand Hotel...

Waldhaus Wilhelm-Cauerth-Altstadt. Im Grand Hotel...

Waldhaus Wilhelm-Cauerth-Altstadt. Im Grand Hotel...

Kursbericht der Halleschen Bankfirmen v. 8. Dezember.

Table with columns: Dividende für Proz., Kurs, etc. Lists various bank shares and their prices.

Bankhaus Paul Schauseil & Co., Halle a. S. - Bitterfeld - Ditzsch - Ellenburg. An- und Verkauf von Wertpapieren...

Was schenken wir den Kindern?

Den Jungen!

Den Mädchen!



Eisenbahnen 28 Pf., Laterna magica 45 Pf., Modelle 22 Pf., Dampfmaschinen 38 Pf.

Puppenmöbel 8 Pf., Kaffeeservice 25 Pf., Essservice 45 Pf., Kautläden u. Küchen 10 Pf.

Ein Kasten Emaille-Kaffee-Service (vorjährige) mit 50% Rabatt.

Verlangen Sie Gratis-Sons für unser Salon-Kalender.

Spezialhaus M. Bär.

Besuchen Sie unser Spezial-Fenster Schaukelpferde.



# Carl Schneider.

20 Gr. Ulrichstr. 20.

Institut für Optik u. Physik.

20 Gr. Ulrichstr. 20.

Gegründet 1851.

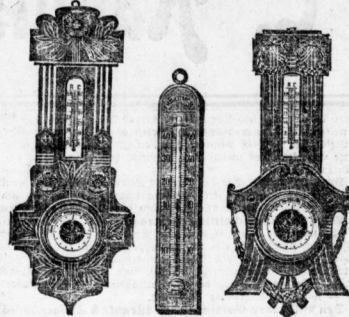
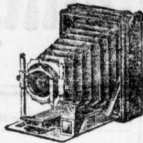
Februar 2590.



**Spezialität! Brillen** mit feinst. Krystallgl., maß. Gold Gold plattiert. Nickel etc. von 12.50 6 1.50 Mk. an.

**Patentbrille** (ganz ohne Rand) Mk. 4. Kiemer mit 1. Krystallgl., maß. Gold Gold plattiert. Nickel Gold etc. von 15 5 2 2.50 Mk. an.

**Sportbrille** (ganz ohne Rand) Mk. 1.50. Moderne Lognetten für Damen, imit. Schildpatt von 2.50 Mk. an, echt Schildpatt von 9 Mk. an, Metall von 5 Mk. an.



**Spezial-Abteilung** für pöpstliche Schirmst. Schönste Optiken für die reifere Jugend. Große Kunst. Spezialität. Experimentierfäden von 5 Mk. an bis 100. Schneiders drahtlose Telegraphie Mk. 12. 18 etc. Apparate zu Heilung-Verfahren, kompl. 27 Mk. Selbstregierende Influenzapparate von 19 Mk. an. Röntgen-Röhre 50/125 mm. Kleine Verbindungskanonen von 7.50 Mk. an. Fernrohre Mk. 3 5, 8 etc. Mikroskopien von 2.50 Mk. an. Glühlampen Mk. 0.60. Panoramaphotografieren Mk. 25 u. 30. Krummhorff-Apparate von 4.50 Mk. an. Heiß-Blöden etc. etc. Solide elektrische Gaslampen mit Dauerbatterien von 1 Mk. an.



**Photogr. Apparate!** Reineste Modelle von Metallhülle von 6 Mk. an. Schälische Beobachtungsartikeln, nur gute Qualitäten. Dunkelkammern.

**Theatergläser!** Rein achromatische mit brillant. Optik, mit Glas, Mk. 1.50, 2.50, 3.50, 5.00, 7.50, 10 u. 12. Fernrohre, "Reinoptik" ganz vorzüglich. Beobachtungsart. Mk. 1 Mk. 15, Nr. 2 Mk. 20, Nr. 3 Mk. 30.

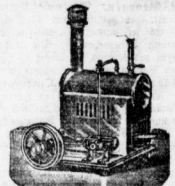
Seine Fernrohre (achromatisch), Körper echt Porzellan etc. Mk. 12, 15, 20—25. Grobstarke Ausbeut. Fernrohre für meine Fernrohre, nur vorzügliche Spezialmarken. "König" Mk. 10, "Antoni" Mk. 13.50, Größe II. Mk. 15, "Diana" Mk. 20, 35, 50 bis 100. Prismen-Doppel-Fernrohre von 3 bis 5000, Größe in Lichtmaß-Ferren. Spezialität. Fernrohre.

**Barometer mit Therm.** Große Ausbeut. nur moderner Muster in allen Holzarten. von 8 Mk. an. Neue Schlämmer Mk. 12, 15, 18 etc. Einl. Barometer ohne Fern. Mk. 7.50, 9, 10, 12, 15 bis 75. Fernrohre 5 Fern. Mk. 1.50 bis 25, 30. für Zimmer von Mk. 0.50 an. Standbarometer von Mk. 2 an.

Alle Wetter-angelegenheiten. b. Wetter-angelegenheiten. b. Wetter-angelegenheiten.



**Amerik. Stereoskope**, plastische Stereoskopier, neue Aufnahmen von Mk. 0.25 an.



**Modell = Dampfmaschinen**, nur solide, reparaturfähige, reifenfalls. Mk. 3, 5 etc. bis 50. Paterna magica's mit guter Pat. Mk. 2, 3, 4 etc. bis 75. Bilder, neue Berlin.

Auswahlforderungen sofort. Versand nach auswärts prompt. Umtausch bereitwilligst.

**Hänge-Zuglampen** 4 Mk. an. große Ausbeut.

**Kronleuchter** 14 Mk. an. von 6 Armen von 45 Mk. bis

**Tischlampen** 1.20 Mk. an. Stück 11.00, 2.00, 1.75, 1.50.

**Säulenlampen** 5.50 Mk. an. mit Glöde von

**Küchenlampen** 23 Mk. an. St. 2.65 Mk. 95 Pf., 80 Pf., 70 Pf., 60 Pf., 55 Pf., 45 Pf., 35 Pf.

**Flurlampen** 50 Pf. an. St. 3.25 Mk., 75 Pf.

**Nachtlampen** 30 Pf. an. St. 1.50 Mk., 20 Pf., 50 Pf.

**Ampeln** 3 Mk. an.

**„Vega“** Petroleum-Glühlicht-Brenner, paßt auf jede Lampe.

**C. F. Ritter**, ©. m. S. G., Leipzigerstr. 90. Mitglied des Rabatt-Spar-Vereins.

**Elektrische Schlaf- u. Kinderzimmer.** Kartrons usw. Verbindungsleitungen bringe auch in einem Jahre in empfindliche Betriebsanweisung. Besondere offeriere:

**Komplette Anlagen**, an Ort und Stelle fertig montiert, wie folgt:

**Anlage A** 10 Stromstellen, Ödniumlicht, Mk. 5.— (ohne Montage).

**Anlage B** 40 Stromstellen, Ödniumlicht, Mk. 12.—

**Anlage C** 80 Stromstellen, Ödniumlicht, Mk. 16.50, außerdem: Radium-Lochlampen, Radiums-Gaslaternen, Radium-Nachlichter mit Radium-Akkumulator, selbst-selbstleuchtend und feuerfestes Material.

— Langjährig bewährte Spezialitäten. —  
— Feinste Referenzen. —  
— Akkumulatorenfabrik

**Kästner**, Friedrichstraße 56, Nähe Stadthaus.

**Beleuchte Deinen Weg** (auf daß Dein Fuß an feinem Stein löst), aber benötige dazu nur eine wirklich brauchbare Lampe, und das ist die neue **„Erny-Licht-Taschenlampe“** mit Ödniumlicht, mit w. über 2 u. auch, wenn nötig, Handbeweg. geben faucht und welche zu immer bei und für 20 Bgr. nieder geladen fängt. Unsere neuen „Erny-Licht-Taschenlampen“ sind die besten der Welt.

**Hallesche Akkumulatorenwerke**, St. Straubensstraße 9.

**H. Marzipan**, täglich frisch, **Baum-Konfekt.** Berliner, Thoner und Nürnbergger **Leb- und Honigkuchen**, Liegnitzer Bomben, Aachener Printen, **„Kölner Speculatus“** empfiehlt in nur bester Qualität!

**Carl Ehrenberg**, früher A. Krantz Nachf., Gr. Steinstr. 11. Fernruf 2064.

**Pianinos!!** Besse Fabrika von 210, 375 an, volle Garantie, leichte Spielart, weicher, voller Ton, empfiehlt in allen Preislagen. **R. Hunger**, Neumarktstrasse 5.

**Brockhaus' Konversations-Lexikon** (neueste Auflage) feinst. **Galle a. S., Poststraße 19, Ludw. Hofstetter, Buchhandlung.**

Zur Weihnachtszeit empfiehlt zu Präzisen meine hochfeinen Qualitäten in 25, 50 und 100 Stück Packung. **Franz Reinicke**, Reichelbergstraße 159, vis-a-vis der Waage. Große Auswahl und preiswert.

**Schwerhörig?** Lassen Sie sich sofort gratis ärztliche Untersuchungen und Aufschreibungen kommen von dem **Deutschen Akustik-Gesellschaft** m. b. H. Berlin W. 50 a.

**J. D. Möller, Bremen, Seemannstraße.** empfiehlt: Erfolgriche Selbstbehandlung m. 20jähr. Rufens, Rufens und Mittelohrs-Katarrhs mit Chrenfant u. Karfer **Schwerhörigkeit.** Preis 2 Mk. Bedeutende Erfolge stehen in a. Polizeiarztamt Berlin, Dresden Hauptstr. 10 (altiger Karthaus), Lehrer Bruno. Seidman, Kaldenallee 1, Hainichen W. 610, Hainichen bei Colmar i/G., Herr W. W. Schmidt, Lützenburgstr. 11/12, (früher Karthaus) Berlin, Hainichen keine Bekanntheit.

**Rat** Frau Nagelganz ist u. w. w. d. 9—2 Uhr N. od. m. u. 6—9 Uhr abds. Telefonier 82. i. Damenangelegenheiten d. r. u. d. H. od. m. u. 6—9 Uhr abds. Telefonier 82. i. H. od. m. u. 6—9 Uhr abds. Telefonier 82. i. H. od. m. u. 6—9 Uhr abds. Telefonier 82.

**Weihnachts-Nebenverdienst**, außerordentlich lohnend, bietet sich Hausfrauen oder auch sonstigen anständigen Personen, welche Privatleben führen, durch den Verkauf unserer neuen, in Form und Ausföhrung einzig dastehenden, Konfektverpackungen

**Christbaumstube „Engel-Weihnachtsgeflücht“**, **Pommesdorfer mit der Geburt Christi**, die bei dem Publikum eine geradezu begeisterte Aufnahme gefunden hat. Die Nachfrage nach unserem „Engel-Geflücht“, **Pommesdorfer mit der Geburt Christi** ist eine solche, mit welcher kaum in der letzten 6 Wochen über 20000 Stück, zum **Wiederverkauf** setzen wir ein Unternehmen von 10.60 Mk. u. zuz. nach. Dieser Preis gilt nur für Bierbräuereien und ist bei Bestellung hierauf ausdrücklich zu nennen.

**Solinger Industrie-Werke** **Adrian & Stock, Solingen.** **Meine Puppen-Ausstellung** bietet diese Jahr herrliche Auswahl. **Max Berndorff, Geilb. 42.** **Prima Limburgerkäse** a. Bid. 40 Bgr., auch feinste Tafelkäse a. Bid. 115 Bgr., den besten per Post und Eisen geg. Baden, ab hier **A. Hansen**, Hainichen, Hainichen, Hainichen.

**Halle a. S., Reinhold Grünberg, Halle a. S.,** Leipzigerstrasse 21, empfiehlt zu passenden Weihnachts-Geschenken äusserst billig:

**Weisse Damastbezüge** in feinen Blumennustern, 6, 7 Mk. **Bezüge** in Dimity, 5, 6, 7 Mk. **in Louisanatuch**, 4, 5, 6 Mk. **Bunte Bezüge**, 3, 4, 5, 6, 7 Mk. **Kattunbezüge**, 3, 3.50, 4, 5 Mk. **1 Gebett Inlett: Decke, Unterbett, 2 Kissen**, 11, 12, 15, 18, 20, 25, 30 Mk.

**Bettuch ohne Naht**, 1.50, 2, 2.50 Mk. **Leinene Tee-Gedecke** von 2.75 Mk. an. **Tischtücher**, 4 Personen, 1, 1.50, 2, 2.50 Mk. 6 Personen, 2, 3, 3.50 Mk. **Tisch-Gedecke**, 6 Personen, von 7 Mk. an. 12 Personen, von 12 Mk. an. **Leinene Servietten**, Dutzend 4, 5, 6, 7 Mk. bis zu den feinsten.

Mitglied des Rabatt-Spar-Vereins.