





**Stadttheater Leipzig.**  
Sonnabend den 11. Mai 1907.  
**Neues Theater.**  
Ein Sommernachtsstraum.

**Altes Theater.**  
**Der blaue Klub.**

**Vereinigte Leipziger Schauspielhäuser.**  
Sonnabend den 11. Mai 1907.  
**Leipziger Schauspielhaus.**  
Der Kaufmann v. Venedig.

**Neues Operetten-Theater.**  
**Cousin Bobby.**

**Apollo-Theater.**  
Direktion: Gustav Poller.  
Gastspiel des „Hamburger Metropol-Theaters“.  
Dir.: Ernst-Ewald.

Nur noch wenige Tage!  
„Die Bade-Engel von Ostende“.

Gr. Burleske mit Gesang u. Tanz in 2 Bildern von Ernst-Ewald.

Siehe auch:  
„Die lustige Witwe in zweiter Ehe“.  
Fortsetzung der Original-Operette „Die lustige Witwe“ von Dehler.

Abendstück:  
**Stürmischer Landerfolg!**

**Café Roland.**  
No 1. Mal täglich  
Grosses Konzert des  
Internation. Künstler-Ensembles.  
Dir. Géza Csillag  
aus Budapest.  
— Anfang 7 Uhr abends. —

**Restaurant Deutsche Trinkstube,**  
Schloßberg 1.  
Morgen Sonnabend  
Höflichkeit mit Sauerkraut.  
Es ladet freundlich ein  
Franz Bauer.

**Auf zur Baumblüte nach Bahnhof Niemberg.**  
Großer Jagdtier Garten u. Zool. Ausweichener Mühseligkeit.  
Es ladet freundlich ein  
H. Hirsch.

**Plössnitz, Mühlhaus.**  
Sonnabend den 12. Mai von nachmittags 2 Uhr an  
**Mädchen-Canz.**  
worauf freundlich einladen  
Die jungen Mädchen.  
Bruno Tietzsch.

**Dölsdorf.**  
Sonnabend den 12. Mai  
**Mädchen-Canz.**  
Es ladet freundlich ein  
Die jungen Mädchen.  
Gottfried P. Otte.

**Veteranen-Verband.**  
Sonnabend 11. Mai  
Monatsversammlung  
**Denk Freitag Schlachtfest.**  
Bernh. Borjst.  
Domplatz 10. Fernsprecher 1833.

Jeden Freitag  
**Schlachtfest.**  
Wilh. Nagel.  
Glauchaerstraße 28.

Morgen Sonnabend  
**Schlachtfest.**  
Aug. Henner.  
Glauchaerstraße 28.

Morgen Sonnabend  
**Schlachtfest.**  
Gr. Schlachtfest  
E. Schmitt.  
Domplatz 5.

Morgen Sonnabend  
**Schlachtfest.**  
H. Schmitt.  
Domplatz 5.



**Kinderwagen**  
Nur erstklassige Fabrikate.  
Elegante Formen. Modernste Lackierung.

**Sportwagen**  
Viele praktische Neuheiten.  
Haltbare Konstruktion. Billige Preise.

**C. F. Ritter**  
Halle 3, Leipzigerstrasse 90.  
5 Prozent Rabatt-Sparmarken des Rabatt-Spar-Vereins.

**Schutzgürtel,**  
verhindert das Herausfallen.  
Sehr praktische Neuheit!  
Stück 1.— u. 1.50 Mk.

**Sing-Akademie.**  
(Dirigent: Professor O. Reubke.)  
Konzert am Mittwoch, 15. Mai, abends 8 Uhr  
in den Kaisersälen:

**I. Johannes Brahms:**  
a. Tragische Ouvertüre für Orchester.  
b. Schicksalslied für Chor und Orchester.  
c. Rhapsodie für Klavier, Männerchor u. Orchester.

**II. Franz Schubert:**  
Symphonie in C dur für Orchester.  
Mit-Solo: Frau Professor Mathilde Schmidt-Haym.  
Orchester: Die Kapelle des Kaiserlichen Regiments General-Feldmarschall Graf Maximilian (Wassbe.) Nr. 36.  
Karten zu 3.10, 2.00, 1.10, 1.50 und 1.05 Mark, sowie Musikführer mit Zug 2.00 Pf. in der  
Schmiedestraße 1a. — Fernsprecher 1199.

**Süßmilch's Walhalla-Theater.**  
Man muss  
Gotta und Dell Oro  
gehört und  
Germanias, Kapliek und Riogokus  
gesehen haben.

Unmittelbar am Strand, vom Hochwald und Bergen umgeben, liegt  
Täglich  
4 Schnellzüge  
von und nach  
Berlin.

**MISDROY**  
Vorzügliche Einrichtungen für Kur und Unterhaltung. Behaglicher  
Illustr. Führer in Halle durch Otto Westphal, Marktplatz 13.

**Etablissement Wintergarten**  
empfiehlt von mittags 12—3 Uhr kl. Dinner von Mk. 1.25, in Abonnement Mk. 1.00, Suppe, Gemüse, Beilage, Weinen, Kompott, Salat, Butter, Käse.  
Von abends 8 Uhr an: Stamm zu bill. Preisen.  
Täglich im Cafe bei freiem Eintritt Konzert von dem Pflanzgarten-Salon-Orchester u. Leitung des Dir. F. Kollmers.  
Wirkliche Künstler. — Wirkliche Virtuosen.  
Anfang 1/8 Uhr. — Paul Zscheyge.

**Die 23. Jahresversammlung der Gefängnis-Gesellschaft**  
für die Provinz Sachsen und das Herzogtum Anhalt findet  
Donnerstag den 13. und Freitag den 14. Juni 1907 in Nordhausen im Restaurant „Zur Gefängnis“ statt.  
Verhandlungsgegenstände u. a.: Die Ausbreitung als kriminal-politische Maßnahme. — Alkohol und Betrüben.  
Halle a. S., im Mai 1907. Der leitende Ausschuss.

**„Preussischer Hof“, Reideburg.**  
Morgen Sonnabend  
**Schlachtfest,**  
worauf freundlich einladen  
Rich. Zeising.

**Köckers Schwimm- und Bade-Anstalt**  
heute eröffnet.  
Karl Köcker.

**Sing-Akad.** Sonnabend punkt 7/8 Uhr Probe für Chor u. Orch. Solistsgule.

**Möbeltransporte** jeder Art  
R. Wehmann, Sternstraße 9.

Fragen Sie Ihren Freund oder Nachbar,  
es ist sicher einer von den Tausenden meiner  
werten Kunden, welcher Ihnen bestätigen kann, bei  
F. Kloppe Nachf., Kl. Ulrichstr. 12,  
kauft man **billig und gut.**

Box calf-Herrenstiefel	7.50	Good, Welt II.	—
Box calf-Damenstiefel	6.—	Good, Welt 10.	—
Chev.-Damenstiefel	braun, sehr eleg.	8.75	—
Box calf-Mädchenstiefel	27/30	4.25	—
Box calf-Mädchenstiefel	31/35	4.80	—
Br. Ziegenleder-Mädchenstiefel	27/30	4.—	—
Br. Ziegenleder-Mädchenstiefel	31/35	4.50	—

Grosse Auswahl. Beste Qualität.



**Garten- u. Balkon-Möbel,**  
Zelte, Zeltbänke,  
Rollschutzwände, Rasenmähaschinen  
empfehlen billig

**Wilh. Heckert,** Gr. Ulrichstrasse 57.

**Ammerdorf. Bekanntmachung.**  
Dem meisten Publikum und meiner treuen Kundschaft zur  
gell. Nachricht, das ich andere Unternehmungen halber mein  
Geschäft in Ammerdorf befristet aufhebe.  
Ich habe daher mein großes Warenlager und die noch vor-  
handenen Waren zum  
**Total-Ausverkauf.**  
Um in kurzer Zeit den  
**Total-Ausverkauf**  
zu beenden, habe sämtliche Waren zum Teil bis zur Hälfte  
im Preise herabgesetzt.  
Wer Geld sparen will, der veräume nicht diese günstige  
Kauf Gelegenheit.  
Das Lager enthält große Bestände in:  
Overren, Burden, Kraben-Artige, Gosen, Beiten,  
Arbeiter-Handschuhe für jedes Beruf, Arbeitstische, Glas-  
tische, Holzstühle, Kattun, Wuschlein, Teppiche, Gardinen,  
Wäcker, Waschtische, Violeum, Kleider, Schürzen, Wenden,  
Leinen, Woll-, Baumwollwaren, Bettzeuge, Anleits,  
Bettfedern, Schneider-Werkzeug, Pajamenten, Bekläge,  
Spitzen, Knöpfe usw.

**Schuh- und Stiefel-Waren jeder Art.**  
**Haushaus S. Maerker,**  
Ammerdorf, Feldstraße 8.

**Norddeutsche Landbank,**  
Eingetragene Genossenschaft mit beschränkter Haftung zu Berlin.  
**Geschäftsstelle in Halle a. S.**  
Magdeburgerstrasse 13a.  
Spareinlagen werden von jedermann angenommen. Verzinsung  
zu täglicher Verfügung,  
4 1/2 % bei monatlicher Kündigung,  
vierteljährlicher Kündigung.  
Einzahlungen können auch durch die Post erfolgen, wofür  
jedem ein Sparbuch übersandt wird. Die Verzinsung erfolgt von  
dem der Einzahlung folgenden Tage ab.

**Speise-Leinöl (Hohe Erträge)** in Futter-  
erhalte jeden Dienstag und Freitag auf gelbe oder rote Beckendortel  
rische Sendung.  
F. Baumgärtel, Seifengr. 24/25,  
billigst. Halle a. S., Hedwigstr. 1.

Die Firma  
**Fr. Herm.**  
**Hönicke**  
am Leipziger Turm  
bringt in  
**Jackenkleidern**  
jeder Art  
und jeder Preislage,  
auch für  
ganz starke Figuren,  
das  
Gediegenste u. Preiswerteste  
der Saison.

Besichtigung ohne Kauf-  
zwang gern gestattet.

Mitgl. d. Rab.-Spar-Vereins.

Morgen Sonnabend  
**Schlachtfest.**  
Hermann Müller,  
Reichardtstraße 4.

Jeden Sonnabend  
**Schlachtfest.**  
H. Müller,  
Reichardtstraße 11.

Morgen Sonnabend  
**Schlachtfest.**  
F. Knoll, Bollstraße 10.

**Heute Freitag abend**  
fr. frische hausgeschlachtene  
**Wurst**  
bei  
**Gust. Friedrich,**  
am Markt.



Ein **Ueberzieher**  
anzuge n.  
Otto Knoll, Albrechtstraße 36.

**Frauen!**  
Es ist erreicht. So in viel  
Sindereize, verleihe nicht, aber  
neuer Gründung. Am 10. und  
Sonnabend den 11. Mai 1907.  
Erich 2. 2011. Jahrb. brauchb. Auf-  
klärung gratis, verlegt. an Reutur-  
markt. Nur zu besch. d. R. Poppe-  
Leipzig-Vollmarstraße 3.

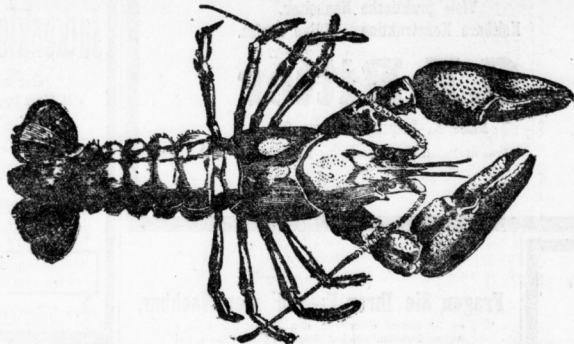
**Ein. Mark.**  
Stettin, bei 14. 06.

Diese **Wiese** (Wiese) ist in Halle  
a. S. 2. — In den meisten Wiesen  
zu haben, aber nur erst in Cröllitz-  
Wiese nach-geliefert wird. Mit  
Wiese, Scherker & Co., Leipzig.  
Kilogramm Preis man send.

Erstgutes Lager in allen  
Gärten zu billig. Preisen.  
**Wryoxa,**  
Seifengr. 28, am Turm.

# Der Reichshof.

## Die Krebs-Saison hat begonnen.



- 4 Stück mittelgr. Edelkrebse 60 Pf.
- 10 Krebschwänze mit Rührei 80 Pf.
- 15 „ in Dillsauce 80 Pf.
- 12 „ mit Stangenspargel 1,00 M.
- 20 „ mit Majonaise 1,50 M.
- 2 Krebspastetchen . . . . 80 Pf.
- Krebsragout . . . . . 60 Pf.
- Krebsuppe . . . . . 35 Pf.

Infolge grösserer Nachfrage werden Edelkrebse von Jahr zu Jahr teurer. Als Ersatz dafür werden jetzt vielfach galizische Krebse verwendet, die wegen ihrer Minderwertigkeit vor 10 Jahren in Norddeutschland überhaupt nicht gegessen wurden. Kennlich sind die galizischen Krebse an der rauhen Schale und — wenn gekocht — an der blassroten Farbe. Damit sich meine Gäste selbst darüber ein Urteil bilden können, gebe ich auf 4 Stück Edelkrebse einen galizischen Krebs gratis.

**H. Micha.**



**Adler  
Brennabor  
Naumann  
Germania  
Saale**

Großes Lager in Ersatz- und Zubehörteilen.

**H. Schöning, Gr. Steinstr. 69.**

### -Fahrräder

halte in reichster Auswahl zu soliden Preisen am Lager.

### Sonnabend früh Frischer Spargel,

zart, fest gelochten,  
**Pfd. 30 u. 45 Pf.**  
Feinft. gekochten Schinken <sup>1</sup>/<sub>4</sub> Pfd. 40 Pf.  
weiss. rohen Fernschinken <sup>1</sup>/<sub>4</sub> Pfd. 40 Pf.  
**Frische Spargelbutter.**  
**Neue Malta-Kartoffeln.**  
**ff. Matjesheringe Stück 15 Pf.**  
Vorzügl. Bowlenweine, Fl. 50 u. 60 Pf.

**Frühen Waldmeister.**  
**Robert Weise,**  
Friedrichplah.

**Einzig und allein**  
„Qualität“ sollte bei der Wahl eines Fahrrad- oder Automobil-Reifens maßgebend sein.  
**Continental**  
Pneumatic  
Die Herstellung jedes einzelnen Reifens wird von Fachleuten überwacht und kein Reifen verläßt die Fabrik, welcher nicht vorher auf seine Verlässlichkeit geprüft ist.  
Continental Caoutch.-u. Gummifab. Hannover.

**Stauend billig**  
sind meine  
Herren-Jackett-Anzüge in dauerhaften Stoffen und vielen Modellen **10**  
Herren-Jackett-Anzüge in den neuesten Stoffen, auch in Sammet-Genéet in prima Qualitäten **12**  
Herren-Rock-Anzüge in Sammet-Genéet, ein- und zweifelhige Jagden **14**  
Herren-Sommer-Paletots in den neuesten Stoffen sowie Wollstoffe **16**  
Elegante Hosen in den modernsten Stoffen, enger und weiter Schnitt **3**  
Elegante Burschen-Anzüge in höchsten Stoffen und vielen Modellen **5**  
Elegante Knaben-Anzüge in modernsten Stoffen, auch Wollstoffen **3**  
**Arbeiter-Garderoben:**  
Leberholzen in all. Fabr. u. 2 Wr. an Arbeitsobertheil von 3 Wr. an **3**  
Wandstiefel, all. Qual. u. 3 Wr. an **3**  
Woln- u. Kattun-Sohl. u. 1,50 an **3**  
Festeln, Leinwand, Stoff. u. 1 Wr. an **3**  
Stoffen-Matten über 5% bar.  
Marktplatz gegenüber der **Gustav Reinsch,** **Hirsch-Apotheke.**  
im Roten Turm.

8 Tage zur Probe  
als Spezialität 1 Fahrrad, moderner Halbrenner mit Gummi zum Breite los  
**49 Mark**  
mit 3 Jahre Garantie für guten Rahmenbau. Verkauf: Kasse 10.00, Rest per Nachnahme. Kein Risiko. Sie sind nicht mehr nötig für Geld.  
Sollte das Fahrrad liegen am Wege ist verlässliches Rad. Verschleißteile mit über 4000 Umschlüssen u. für von Fahrer, Substrat, Gummi, Gleichlaufen 10.00 umschloß und bester Reiterer gelangt, bevorzugt werden tüchtige Radfahrer. Bitte befrachte Gleichlauf- und Fahrradfabrik  
**Friedrich Wilhelm Engels**  
Grüßlich bei Solingen No. 92.

**Garten-, Balkon- u. Veranda-Möbel.**  
Grosse Auswahl. Billige Preise.  
**Leonhardt & Schlesinger,**  
Grosse Ulrichstrasse 13/15.

**Gaskocher u. Gasherde**  
"Victoria" u. "Prometheus"  
zum Kochen, Braten, Backen, Plätten.  
Sparsamster Gasverbrauch. Billige Anschaffungskosten.  
Reiche Auswahl in einfacher u. eleganter Ausstattung.  
**Wilh. Heckert, Gr. Ulrichstr. 57.**  
I. Pat. Versich. geg. Ungezieher.  
Johannes Meyer, Götzestr. 11.  
Verfertigung von Ungezieher muer  
Geräthe, Reklamen und Spritzen.

**Leistungsfähige  
Holzbearbeitungsfabrik**  
mit ausgiebigsten und modernsten  
maschinellen Einrichtungen  
wünscht noch einige  
**Spezial-Artikel**  
zwecks maschineller Bearbeitung eventl. fabrication  
aufzunehmen.  
Offerten von Interessenten unter C. 6963 an die  
Expedition ds. Bl. erbeten.