

# Kleiderstoff-Neuheiten.

## Wollstoffe.

Kostüm-Stoffe	Meter	1.50—12.00 M.
Rockstoffe gross kariert und gestreift	Meter	1.80—6.75 M.
Kammgarnstoffe gestreift und kariert	Meter	3.50—6.00 M.
Tuche in eleganter Anmusterung	Meter	4.50—7.00 M.
Unt-Tuche u. Satin-Tuche	Meter	2.25—6.00 M.
Schotten	Meter	1.50—1.80 M.
Blusenflanelle	Meter	1.20—4.50 M.
Elliennes für Ball- u. Gesellschafts-Kleider	Meter	4.00—6.00 M.

## Seidenstoffe.

Gestreifte Taffet-Mousseline	Meter	2.00—6.00 M.
Schotten in Taffet und Surah	Meter	3.00—5.25 M.
Surah-Chevron neueste Karos und Streifen in 200 Farben	Meter	2.50—4.50 M.
Satin-Messaline modernste Gewebe	Meter	2.25—4.50 M.
Satin-Liberty	Meter	3.00—9.75 M.
Surah-Chevron einfarbig in neuen Farbentönen	Meter	3.50—4.50 M.
Weiche neue Gewebe für Gesellschafts- und Hochzeitskleider	Meter	3.50—4.50 M.

Spezialität: Brautkleider-Seidenstoffe.

## Sammete.

Velvet-Neuheiten gemustert	Meter	2.25—5.00 M.
Lindener u. englisch. Velvet	Meter	2.00—4.50 M.
Cord für Kleider u. Kostüme	Meter	2.25—3.75 M.
Velours miroir 300 Farben vorrätig	Meter	4.50 M.
Velours Mousseline in den neuesten Farben	Meter	5.00—12.50 M.

**Halbfertige Roben.**

Halbfertige Tüll-Roben	17.50—80.00 M.
Halbfertige Mull-Roben	8.75—50.00 M.

Futterstoffe  
 Kurzwaren  
 Schneiderei-Artikel  
 Spitzen  
 Besätze  
 Seidenband.

**Spezialmarke: Diagonal-Cheviot,** 110 cm breit, in allen Modelifarben **3.00 M.**

**Damen-Putz,** Wiener und Pariser Modellhüte, aparte eigene Entwürfe, --- Mützen, Sport-Hüte. ---

**Mäntel,** Damen-Herbst- u. Winter-Mäntel, Directoire-Façons, Seiden-Ottoman-Paletots, Abend-Mäntel, Backfisch-größen, normale und extra weite Damen-Größen.

**Jacketts** in den neuesten Façons und Stoffarten, Tuch, -- Plüsch, Sammet, Seide; Pelz-Jacketts. --

**Blusen** aus Seide und Wolle, Jrische Spitzenblusen für Gesellschaften, Haus und Promenade. --- Unsere Auswahl in Blusen ist unerreich. ---

**Kostüm-Röcke,** Nieder-Röcke, Promenad-Röcke, hübschere Sport-Röcke, schwarz u. farb., neueste Schnitte.

**Kostüme,** --- Kleider, Modines, Morgenkleider, --- Directoire-, Empire-Façons u. andere Neuheiten, --- Backfisch-Kleider und -Röcke. ---

**Promenaden- u. Gesellschafts-Roben** nach Mass werden in eigenen Ateliers unter erprobter Leitung preiswert angefertigt.

## Gardinen.

Gardinen weiss, crème u. farb., engl. Tüll, Spachtel, Fenster	1.75—36.00 M.
Stores Band-Arbeit, Stores in allen Breiten, Fenster	1.50—35.00 M.
Vorhänge nach Künstler-Entwürfen, Leinen- u. Fantasie-Gewebe	2.75—25.00 M.
Dekorationen aus Tuch, Plüsch, Leinen in allen Farben	3.75—45.00 M.
Zug-Gardinen abgepasst u. meterweise, weiss, crème und bunt, das Fenster	2.00—14.00 M.
Lambrequins weiss, crème, Tüll, Tuch und Plüsch	0.50—10.00 M.

## Teppiche.

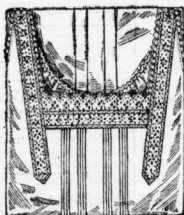
Teppiche, echte Orient-Teppiche bis zu den grössten Salontearppichen	11.00—40.00 M.
Teppiche, die besten deutschen Erzeugnisse in allen Grössen	6.00—180.00 M.
Vorleger und Felle in allen Grössen	1.25—30.00 M.
Läuferstoffe in verschiedenen Breiten, Läuferehonorar	0.40—6.00 M.
Abtreter in Coos, geflocht. u. Plüschgewebe, Japan-Matten	0.25—8.00 M.
Möbelstoffe, Moquette, Plüsch, Fantasiegewebe	2.00—12.00 M.

## Decken.

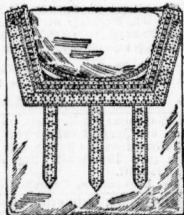
Tischdecken in jeder Grösse und vielen Farben	1.50—36.00 M.
Diwanddecken aus Plüsch und Fantasiegewebe	5.00—90.00 M.
Washdecken nach Künstler-Entw., geweißt und gedruckt	1.80—12.00 M.
Reisedecken u. Plüsch, engl. u. deutsche Waren, Seidendecken	3.00—40.00 M.
Bettdecken Mull, Tüll, Piroué, Waffel, ein- und doppelbetig	2.00—80.00 M.
Schlafdecken und Steppdecken in allen Farben	3.00—30.00 M.

**Bettstellen**  
 für Erwachsene M. 8.75 bis M. 120  
 Für Kinder M. 11.50 bis M. 45  
**Matratzen**  
 Keilkissen  
 Inlett, Dreil, Leinen  
 Dowlas  
 Fertige Bettwäsche.

**Gardinen-Reste** für 1 bis 4 Fenster **bedeutend unter Preis.**



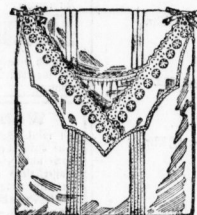
Ella M. 2.85



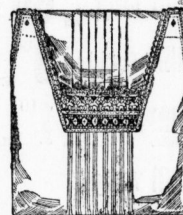
Erna M. 2.85



Lilli M. 2.85



Ruth M. 2.85



Olga M. 2.85

**Extra-Angebot von Damenhemden** aus bestem Madapolam, reich mit Schweizer Stickerei u. Falten garniert.

Gelegenheitskauf.

**6 Knopf-Prima-Glacé-Schlupfhandschuhe**

M. 2.00 das Paar.

# A. RUTH & Co.

Gr. Steinstr. 86/87. HALLE a. S. Marktplatz 21.





