

Lokales.

(Fortsetzung aus dem Donnersab.)

• Stadtheater. Nach längerer Pause erscheint wieder einmal die Operette „Im Waldesrausch“ auf dem Spielplan und zwar als fremde Bearbeitung...

• Neues Theater. Sonntag finden wiederum zwei Vorstellungen statt. Nächstmaliges Spiel Max Galbe's Liebesdrama „Jugend“...

• Ballhallentheater. Morgen, Sonntag, nachmittags 4 Uhr, veranstaltet die Dichterin eine Familien-Vorstellung zu dem beliebten Feste...

• Musiktheater. Das schätzbare Programm dieser Woche hat eine interessante Umgestaltung erfahren...

• Central-Theater. Das Programm bringt diesmal reiche Abwechslung...

• Das Pflanzentier. Am morgigen Sonntag, mittags 12 Uhr, auf dem Bremer Platz das Zamperspektakel des Herbstferien-Neumesse...

• Zoologischer Garten. Im Raubtierhaus ist seit gestern wieder einmal ein Käfig mit einem Paar sitzender Fische von Java angefüllt worden...

• Symphonische Konzerte. (Folgende Orchesterbesetzung.) Im Anschluß an unsere heutigen Nummer wird das vollständige Programm des Symphonischen Konzerts veröffentlicht...

• Philharmonische Konzerte. Das zweite Konzert findet am 10. November statt. Der Solist dieses Abends ist Alfred Wittenberg...

• Die Personal-Soffasells in Weimern legt am 17. November unter Leitung des Hofkapellmeisters Professor Wilhelm Berger ein Konzert in den „Kassellern“...

• Neues Negations-Abend. Der am 6. November in der „Voge zu den fünf Säulen“ stattfindende Negationsabend von Henry Heind...

Nach. Weeber, Freier von Schütz, Bild, Buch, Freier von Mühlhausen usw. Vortragsveranstaltung in der Hofmusikalienhandlung Meißner...

• Lamborg Coiree. Der beliebte Künstler am Kaiser Herr O. Lamborg konzentriert am 9. November im „Wintergarten“...

• Tulpe. Eine neue Entdeckung, die gewiß Anklang in weiteren Kreisen findet, tritt benachbart hier ins Leben...

Neue Moden.

Felzmoden für den Winter.

Mit dem offiziellen Beginn der kalten Jahreszeit tritt das Pelzwerk wieder mehr in Erscheinung und fordert die Beachtung der Mode...



Fig. 1. Langer Mantel aus Pelz oder Samt.



Fig. 2. Rockkleid mit Sontagsfurbelie. Pelz und Stola aus Samt.



Fig. 3. Breite Stola kleidbar als Mantel aus Kastanienholz.



Fig. 4. Breite Stola kleidbar als Mantel aus Kastanienholz.



Fig. 5. Stola kleidbar als Mantel mit gemittelter Taille.

• Pelzmoden für den Winter. Mit dem offiziellen Beginn der kalten Jahreszeit tritt das Pelzwerk wieder mehr in Erscheinung...

• Das Pelzwerk. Die Pelzmoden für den Winter sind in der letzten Saison sehr verschiedenartig ausgefallen...

• Die Pelzmoden. Die Pelzmoden für den Winter sind in der letzten Saison sehr verschiedenartig ausgefallen...

• Die Pelzmoden. Die Pelzmoden für den Winter sind in der letzten Saison sehr verschiedenartig ausgefallen...

• Die Pelzmoden. Die Pelzmoden für den Winter sind in der letzten Saison sehr verschiedenartig ausgefallen...

• Die Pelzmoden. Die Pelzmoden für den Winter sind in der letzten Saison sehr verschiedenartig ausgefallen...

• Die Pelzmoden. Die Pelzmoden für den Winter sind in der letzten Saison sehr verschiedenartig ausgefallen...

• Die Pelzmoden. Die Pelzmoden für den Winter sind in der letzten Saison sehr verschiedenartig ausgefallen...

• Die Pelzmoden. Die Pelzmoden für den Winter sind in der letzten Saison sehr verschiedenartig ausgefallen...

• Die Pelzmoden. Die Pelzmoden für den Winter sind in der letzten Saison sehr verschiedenartig ausgefallen...

• Die Pelzmoden. Die Pelzmoden für den Winter sind in der letzten Saison sehr verschiedenartig ausgefallen...

• Die Pelzmoden. Die Pelzmoden für den Winter sind in der letzten Saison sehr verschiedenartig ausgefallen...

• Die Pelzmoden. Die Pelzmoden für den Winter sind in der letzten Saison sehr verschiedenartig ausgefallen...

• Die Pelzmoden. Die Pelzmoden für den Winter sind in der letzten Saison sehr verschiedenartig ausgefallen...

• Die Pelzmoden. Die Pelzmoden für den Winter sind in der letzten Saison sehr verschiedenartig ausgefallen...

• Die Pelzmoden. Die Pelzmoden für den Winter sind in der letzten Saison sehr verschiedenartig ausgefallen...

• Die Pelzmoden. Die Pelzmoden für den Winter sind in der letzten Saison sehr verschiedenartig ausgefallen...

• Die Pelzmoden. Die Pelzmoden für den Winter sind in der letzten Saison sehr verschiedenartig ausgefallen...

• Die Pelzmoden. Die Pelzmoden für den Winter sind in der letzten Saison sehr verschiedenartig ausgefallen...

• Die Pelzmoden. Die Pelzmoden für den Winter sind in der letzten Saison sehr verschiedenartig ausgefallen...

• Die Pelzmoden. Die Pelzmoden für den Winter sind in der letzten Saison sehr verschiedenartig ausgefallen...

• Die Pelzmoden. Die Pelzmoden für den Winter sind in der letzten Saison sehr verschiedenartig ausgefallen...

• Die Pelzmoden. Die Pelzmoden für den Winter sind in der letzten Saison sehr verschiedenartig ausgefallen...

• Die Pelzmoden. Die Pelzmoden für den Winter sind in der letzten Saison sehr verschiedenartig ausgefallen...

• Die Pelzmoden. Die Pelzmoden für den Winter sind in der letzten Saison sehr verschiedenartig ausgefallen...

• Die Pelzmoden. Die Pelzmoden für den Winter sind in der letzten Saison sehr verschiedenartig ausgefallen...

• Die Pelzmoden. Die Pelzmoden für den Winter sind in der letzten Saison sehr verschiedenartig ausgefallen...

• Die Pelzmoden. Die Pelzmoden für den Winter sind in der letzten Saison sehr verschiedenartig ausgefallen...

Ausnahme-Tage für Herren- u. Knaben-Konfektion.

Wir kaufen einen großen Vorrat eleganten Konfektion ganz bedeutend unter Preis ein und lassen wir diese Vorteile unserer geehrten Kundenschaft zu gute kommen. — Es sind:

Table with columns for item type (e.g., Herren-Paletots, Knaben-Anzüge), quantity, and price. Includes items like 300 Herren-Paletots for 28.00, 400 Herren-Anzüge for 20.00, etc.

• Pelzmoden für den Winter. Mit dem offiziellen Beginn der kalten Jahreszeit tritt das Pelzwerk wieder mehr in Erscheinung...

• Die Pelzmoden. Die Pelzmoden für den Winter sind in der letzten Saison sehr verschiedenartig ausgefallen...

• Die Pelzmoden. Die Pelzmoden für den Winter sind in der letzten Saison sehr verschiedenartig ausgefallen...

• Die Pelzmoden. Die Pelzmoden für den Winter sind in der letzten Saison sehr verschiedenartig ausgefallen...

• Die Pelzmoden. Die Pelzmoden für den Winter sind in der letzten Saison sehr verschiedenartig ausgefallen...

• Die Pelzmoden. Die Pelzmoden für den Winter sind in der letzten Saison sehr verschiedenartig ausgefallen...

• Die Pelzmoden. Die Pelzmoden für den Winter sind in der letzten Saison sehr verschiedenartig ausgefallen...

Advertisement for H. Ellkan, Halle a. S., Leipzigerstr. 87. Includes text about Universitäts- und Landesbibliothek Sachsen-Anhalt and DFG.

Zu vermieten

Wohn. 4 1/2 m. Küche, Bad, Zimmer...
Herrsch. Wohn. 4 1/2 m. Zimmer...
Forsterstr. 4, 1.

Herrsch. Wohn. 4 1/2 m. Zimmer...
Fürstl. Wohnung 4 Stüb., Küche...
Herrsch. Wohn. 4 1/2 m. Zimmer...

Herrsch. Wohn. 4 1/2 m. Zimmer...
Herrsch. Wohn. 4 1/2 m. Zimmer...
Herrsch. Wohn. 4 1/2 m. Zimmer...

Herrsch. Wohn. 4 1/2 m. Zimmer...
Herrsch. Wohn. 4 1/2 m. Zimmer...
Herrsch. Wohn. 4 1/2 m. Zimmer...

Herrsch. Wohn. 4 1/2 m. Zimmer...
Herrsch. Wohn. 4 1/2 m. Zimmer...
Herrsch. Wohn. 4 1/2 m. Zimmer...

Herrsch. Wohn. 4 1/2 m. Zimmer...
Herrsch. Wohn. 4 1/2 m. Zimmer...
Herrsch. Wohn. 4 1/2 m. Zimmer...

Herrsch. Wohn. 4 1/2 m. Zimmer...
Herrsch. Wohn. 4 1/2 m. Zimmer...
Herrsch. Wohn. 4 1/2 m. Zimmer...

Herrsch. Wohn. 4 1/2 m. Zimmer...
Herrsch. Wohn. 4 1/2 m. Zimmer...
Herrsch. Wohn. 4 1/2 m. Zimmer...

Herrsch. Wohn. 4 1/2 m. Zimmer...
Herrsch. Wohn. 4 1/2 m. Zimmer...
Herrsch. Wohn. 4 1/2 m. Zimmer...

Herrsch. Wohn. 4 1/2 m. Zimmer...
Herrsch. Wohn. 4 1/2 m. Zimmer...
Herrsch. Wohn. 4 1/2 m. Zimmer...

Herrsch. Wohn. 4 1/2 m. Zimmer...
Herrsch. Wohn. 4 1/2 m. Zimmer...
Herrsch. Wohn. 4 1/2 m. Zimmer...

Herrsch. Wohn. 4 1/2 m. Zimmer...
Herrsch. Wohn. 4 1/2 m. Zimmer...
Herrsch. Wohn. 4 1/2 m. Zimmer...

Herrsch. Wohn. 4 1/2 m. Zimmer...
Herrsch. Wohn. 4 1/2 m. Zimmer...
Herrsch. Wohn. 4 1/2 m. Zimmer...

Herrsch. Wohn. 4 1/2 m. Zimmer...
Herrsch. Wohn. 4 1/2 m. Zimmer...
Herrsch. Wohn. 4 1/2 m. Zimmer...

Herrsch. Wohn. 4 1/2 m. Zimmer...
Herrsch. Wohn. 4 1/2 m. Zimmer...
Herrsch. Wohn. 4 1/2 m. Zimmer...

Herrsch. Wohn. 4 1/2 m. Zimmer...
Herrsch. Wohn. 4 1/2 m. Zimmer...
Herrsch. Wohn. 4 1/2 m. Zimmer...

Herrsch. Wohn. 4 1/2 m. Zimmer...
Herrsch. Wohn. 4 1/2 m. Zimmer...
Herrsch. Wohn. 4 1/2 m. Zimmer...

Herrsch. Wohn. 4 1/2 m. Zimmer...
Herrsch. Wohn. 4 1/2 m. Zimmer...
Herrsch. Wohn. 4 1/2 m. Zimmer...

Herrsch. Wohn. 4 1/2 m. Zimmer...
Herrsch. Wohn. 4 1/2 m. Zimmer...
Herrsch. Wohn. 4 1/2 m. Zimmer...

Herrsch. Wohn. 4 1/2 m. Zimmer...
Herrsch. Wohn. 4 1/2 m. Zimmer...
Herrsch. Wohn. 4 1/2 m. Zimmer...

Herrsch. Wohn. 4 1/2 m. Zimmer...
Herrsch. Wohn. 4 1/2 m. Zimmer...
Herrsch. Wohn. 4 1/2 m. Zimmer...

Die schönsten Blusen

- Weisse Woll-Blusen mit Einsetzen 3 00 an
Schwarze Blusen gefärbt, Tuch u. 4 00 an
Spachtel- u. Tüll-Blusen ganz auf 3 00 an
Seiden-Blusen Japan und Fouton von 1 00 an
Seiden-Blusen gestreift und kariert von 6 00 an
Tuch-Blusen einfarbig, mit Stickerei von 7 00 an
Woll-Blusen garniert von 3 00 an
Baumwoll-Flanellblusen von 95 Pf. an



Damen- und Kinder-Mäntel

in grösster Auswahl.
Leipzigerstrasse 94.

II. Etage,

6 Zimmer, Badzimmer und reichliches Zubehör, zu vermieten.
Gr. Ulrichstrasse 54.

Herrsch. III. Etage.
Sauberes, neuem. möbl. Zimmer zu vermieten.
Gr. Wallstr. 11. III.
Möbl. Zimmer zu vermieten.
Gr. Wallstr. 17. III.

Veere Ende zu vermieten.
Saub. kleine Wohnung mit 100 R. pro Jahr, nur an evtl. auch Frau zu verm. und legt es, später zu beziehen.
Grossschloßstr. 101. II.

Wohlfühl-Zimmer.
2 gut möblierte Zimmer vermieten.
Leidlichstr. 2. III.

Möbl. Zimmer zu vermieten.
Häufigerstr. 16a. I.
Gut möbl. Zim., evtl. Pension.
Gr. Ulrichstr. 41. I.

Möbl. Zimmer, evtl. Pension.
Gut möbl. Zim., evtl. Pension.
Gr. Ulrichstr. 41. I.

Möbl. Zimmer, evtl. Pension.
Gut möbl. Zim., evtl. Pension.
Gr. Ulrichstr. 41. I.

Möbl. Zimmer, evtl. Pension.
Gut möbl. Zim., evtl. Pension.
Gr. Ulrichstr. 41. I.

Möbl. Zimmer, evtl. Pension.
Gut möbl. Zim., evtl. Pension.
Gr. Ulrichstr. 41. I.

Möbl. Zimmer, evtl. Pension.
Gut möbl. Zim., evtl. Pension.
Gr. Ulrichstr. 41. I.

Möbl. Zimmer, evtl. Pension.
Gut möbl. Zim., evtl. Pension.
Gr. Ulrichstr. 41. I.

Gut möbl. Zimmer zu verm.
Häufigerstr. 13. I.
Gut möbl. Zimmer zu verm.
Häufigerstr. 26. II.
Gut möbl. Zimmer zu verm.
Häufigerstr. 46. IV.

Gut möbl. Zimmer zu verm.
Häufigerstr. 13. I.
Gut möbl. Zimmer zu verm.
Häufigerstr. 26. II.

Gut möbl. Zimmer zu verm.
Häufigerstr. 13. I.
Gut möbl. Zimmer zu verm.
Häufigerstr. 26. II.

Gut möbl. Zimmer zu verm.
Häufigerstr. 13. I.
Gut möbl. Zimmer zu verm.
Häufigerstr. 26. II.

Gut möbl. Zimmer zu verm.
Häufigerstr. 13. I.
Gut möbl. Zimmer zu verm.
Häufigerstr. 26. II.

Gut möbl. Zimmer zu verm.
Häufigerstr. 13. I.
Gut möbl. Zimmer zu verm.
Häufigerstr. 26. II.

Gut möbl. Zimmer zu verm.
Häufigerstr. 13. I.
Gut möbl. Zimmer zu verm.
Häufigerstr. 26. II.

Gut möbl. Zimmer zu verm.
Häufigerstr. 13. I.
Gut möbl. Zimmer zu verm.
Häufigerstr. 26. II.

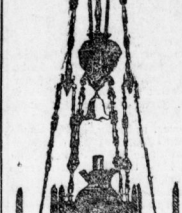
Gut möbl. Zimmer zu verm.
Häufigerstr. 13. I.
Gut möbl. Zimmer zu verm.
Häufigerstr. 26. II.

Gut möbl. Zimmer zu verm.
Häufigerstr. 13. I.
Gut möbl. Zimmer zu verm.
Häufigerstr. 26. II.

Gut möbl. Zimmer zu verm.
Häufigerstr. 13. I.
Gut möbl. Zimmer zu verm.
Häufigerstr. 26. II.

Grosse Auswahl. Kronleuchter

von 14.50 M. an.



Burghardt & Becher
Leipzigerstrasse 10.

Laden u. Magazine
Reichliche Auswahl.
Reichliche Auswahl.
Reichliche Auswahl.

Ratskellerwirtschaft
Eine gut frequentierte
Ratskellerwirtschaft.

Restaurant
Mit feiner Ausstattung.
Restaurant.

Leipzigerstr. 74. I. Et.
geeignete Kontor-Räume
zu vermieten.

Werkstatt u. Niederlage
14.09 zu vermieten.
Werkstatt u. Niederlage.

Merseburgerstr. 155
Bücher- u. Spielzeug-Handlung
zu vermieten.

Wertstube,
groß, hell, trocken, 300 R.
Friesenstr. 17.

Werkstatt zu vermieten
Häufigerstr. 56.

Bäckerei
zu vermieten.
Bäckerei.

Raffineriestr. 16 u. 16a
Bäckerei u. Gefäßhandlung
zu vermieten.

Ladenbergstr. 3
Lagerräume
zu vermieten.

Lagerraum - Niederlage
trocken, hell, groß, sofort oder später
zu vermieten.

Gute Fleischerei
1. April zu verm. event. aufgeh.
Grundstück mit verkauften.
Offert. u. A. 6241 a. d. Grp. b. 20.

Bäckerei
mit feinsten, gutem Gebäck
zu vermieten.

Großer Pferdestall
mit Zubeh. auch als Nieder-
lage geeignet, gleich. sofort oder
später zu verm.
Bücher- u. Spielzeug-Handlung.

Viktualien-Geschäft
für 1. April zu verm. event. aufgeh.
Grundstück mit verkauften.
Offert. u. A. 6241 a. d. Grp. b. 20.

Amendort
Großerer Laden mit Wohnung
zu vermieten.
Otto Gral.



