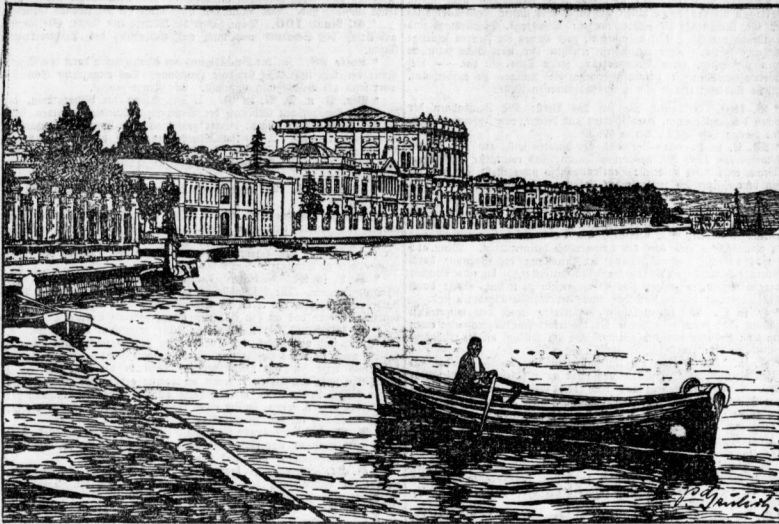


Zur Revolution in Konstantinopel.



Das Parlamentsgebäude in Konstantinopel.

Frauen-Chronik.

Regelmäßige Einführungskurse in häusliche und soziale Frauenarbeit finden seit nunmehr einem Jahre in Frankfurt a. M. statt. Die umfaßt Kulturgeschichte, Sprachen, Literatur, Pädagogik, Hygiene, Kindergartenlehre, Fröhenische Beschäftigungen, Buchführung, Geographie und Volkswirtschaftslehre, in der Oberstufe Vorträge, Biologie, Familiengeschichte, Sozialpädagogik und Sozialhygiene, Einführung in die Volkswirtschaftslehre, Körpergewebe und Handfertigkeiten. — Das erste Jahr hat gute Resultate ergeben, und der Weiterbau dieser Kurse, die im wesentlichen häusliches bieten, wie die soziale Frauenchule in Berlin, dürfte noch bessere Erfolge zeitigen.

Über 100 Chemikerinnen für Zuckerindustrie sind schon in verschiedenen Fabriken und Stationen angeheilt. Es handelt sich hierbei allerdings nur um Damen, die für bestimmte Untersuchungen indus-

triell ausgebildet sind, nicht um voll absolvierte Chemikerinnen. Sie erlangen ihre Kenntnisse in eigenen Kursen, und die geübten Chemiker sind im allgemeinen recht gute. Doch handelt es sich zunächst nur um Saisonanstellungen, denen vielfach monatelange Zeiten der Arbeitslosigkeit folgen. Neben diesem mehr untergeordneten Chemikerinnenberuf dürfte sich aber zweifellos die Frau auch gut eignen, um auf anderen Gebieten in wissenschaftlichen Laboratorien und Instituten mitzuarbeiten.

Die erste jüdische Ärztin in Baden beginnt am 1. April ihre Tätigkeit in Karlsruhe. Der Stadtrat hat der Medizinalrätin Dr. Alice Seiler die Stellung eines Hilfsärztin im jüdischen Krankenhaus übertragen.

Der Verband fortschrittlicher Frauenvereine berätet für den Herbst eine große Tagung in Berlin vor. Er wird insbesondere die Frage der Frauenarbeit im weitesten Umfange hierbei behandeln, ferner die Zulassung der Frauen zur Rechtsanwaltschaft und zum Schöffennamt.

Eine Organisation der Weib- und Putzfrauen hat sich in Luzern gebildet. Sie stützt auf gewerkschaftlichen Boden und erstrebt die Festlegung einer 10stündigen Arbeitszeit, eines Minimumlohnes von 4,50 Francs ohne Kost, Begehung der Lieberstunden und der Nachtarbeit.

Die Organisation beschäftigt fernerhin, besonders Untersuchungsanstaltungen zu schaffen.

Das erste türkische Frauengymnasium, dessen Lehrplan ungefähr dem eines deutschen Gymnasiums entsprechen wird, soll demnächst in Istanbul bei Konstantinopel eröffnet werden. Es veranlaßt, daß Sultan Abdul Hamid Grund und Boden geschenkt habe, wie denn überhaupt die ganze Bevölkerung von der türkischen Regierung ausgeht. Bedeutend man, wie lang es her ist, daß noch um die ersten Gymnasialkurse für türkische Frauen gekämpft wurde, so kann man mit dem Fortschritt der Frauenbildung in der Türkei wohl zufrieden sein.

Der erste weibliche Chirurgenkongress der Colonne-Kongresse ist Frau Maurice-Blauet, die schon mehrfach in Paris in diesem hervorragenden Chirurgen unter dem großen Beifall des Publikums Vorträge, so die Croix von Belgien und das Todeum von Berlin, dringt hat.

Kinder-Chronik.

Die Erfolge der Waldbergholungsstätten beleuchtete kürzlich Dr. Rudolf Klenhoff in der Jahresversammlung der Gesellschaft für soziale Wohlfahrt und Hygiene. An der Hand instruktiver Zeilen zeigte er eine große Anzahl von Fällen, wo Kinder während des ganzen Jahres in Frische und Luft nicht nur gut, sondern auch in der Hinsicht heranwachsen, obwohl sie in die Länge wuchsen; wiewegen eine Gewichtszunahme ausschließlich während der Wochen erfolgte, die sie in den Waldbergholungsstätten zubrachten. Besonders interessant war die von ihm dargelegte Methode, bei Individuen, die sich noch im Wachstum befinden, Heranzugewinn und Gewicht im Zusammenhang zu berechnen. Und aus dieser Methode ergibt es sich häufig, daß trotz absoluter Gewichtsabnahme eine Gewichtsabnahme im Verhältnis zur Größe eingetreten ist. Es ist zweifellos, daß durch die Tätigkeit der Waldbergholungsstätten zahlreiche Kinder vor völliger Blindheit und vor Arbeitsunfähigkeit bewahrt bleiben. Die Waldbergholungsstätten helfen in ansehnlicher Zahl an der Bekämpfung dieser Krankheiten, deren sie bestreiten eine der wirksamsten und wohlfeilsten Formen der Fürsorge für die körperliche Jugend dar.

Aufforderung durch Schüler ist eine Idee, die in den französischen Volksschulen in einem immer mehr erfolgreichen Maße durchgeführt wird. Es haben sich eine große Zahl von Schülerverbindungen organisiert, die es sich angelegen sein lassen, Ordnung mit Bäumen zu bepflanzen. So gibt es im Departement Jura allein 64 betrieblige Schülerverbände, im Departement Doubs 50. In den beiden Departements wurden im Jahre 1907 33.000 Bäume gepflanzt, die eine Fläche von 77 Hektar bedecken. Auch die Bewässerungsanlagen werden von diesen Schülerverbänden hergestellt. — Die Freude an der Heimat, das Gefühl des Zusammengehörigen mit der Natur, die große Idee, gemeinsam für die Schönheit zu arbeiten, dies sind zugleich neben den praktischen Nutzen, die großen moralisch-pädagogischen Vorteile der Bewegung.

Fürsorgeverein für hilflose, jüdische Kinder. Kürzlich wurde in Niederhambühren, Kronprinzenteich 1/2 ein Kinderheim des Fürsorgevereins für hilflose, jüdische Kinder eröffnet. Das hübsche, villenartige Gebäude ist zweckmäßig und hygienisch eingerichtet. Bei den noch beschränkten Mitteln des jungen Vereins, der nur auf Spenden angewiesen ist, ist schon viel erreicht worden. Unter den hygienischen Einrichtungen steht neben dem Laboratorium des Arztes, noch die Desinfektionsanstalt, gute Sterilisation und Zubereitung der Säuglingsnahrung ist eine besondere Mühseligkeit vorhanden, während für die Kleinsten der geliebten Kinder in der Kinderküche geübt wird. Der Garten mit allen Blumen der handbare Garten wird im Sommer den geliebten und den kleinen Kindern ein gesunder Aufenthalt sein. Selbst die allerschlimmsten werden in ihrem Wohlbefinden hinausgeschoben.

Jackenkleider = Blusen = Umhänge

Woll-Blusen solide Stoffe in bester, sanfter Verarbeitung, gutem Sitz und anerkanntem Gch. helle und dunkle Farben M. 18, 16, 12, 10, 8 bis	Frühjahrs-Mäntel , Mäntel u. Kimonos in allen Größen M. 40, 30, 20, 16 bis	Jacken-Kostüme in allen einfarbigen sowie englischen Fanystoffen. aparten und chiken Formen von M. 125 bis
Wasch-Blusen in weißem Seidenmull mit Spitzen- und Stickerel-Bins. auch in farb. fein Zephir- u. Leinwandstoffen, best. Sitz in unerreichter Answ. M. 20 bis	Frauen-Paletots für jede Figur passend, schwarz und solide Mode-Farben, vornehmlich verarbeitet M. 120, 80, 60, 40, 30 bis	Wasch-Kleider Leinen, Zephir, Seidenmull, Tüll etc. von einfachsten Hauskleid bis zu den elegantesten Promenaden- u. Hochzeitskleidern. M. 150 bis
Seiden-Blusen Spitzenblusen, Füllblusen, die reichste Auswahl aller neuen Erfindungen. höchste Leistungsfähigkeit M. 60, 40, 30, 25 bis	Umhänge, Staub- u. Reisemäntel in verschiedenen Stoffarten.	Kleider-Röcke sind in allen Stoffarten und für jeden Zweck aus reichhaltigsten Stoffen. Wir bieten in diesem Artikel das Beste von M. 180 bis

Seidenwaren = Kleiderstoffe

Satin-Directoire aparte Farben, blüsend fallender Kleiderstoff mit Seidenglanz, 120 cm breit M. 5 50	Wollpoplin , einfarbiges, mattglänzendes, festgewebtes in vorzüglicher Qualität u. allen mod. Farben, 110 cm breit, Mtr. Mk. 2 40	Zaffet- u. Japan-Seide in vielen hundert Farben, 50-60 cm breit M. 3 bis 1 50
Cachemire in Woll- und Halb-Seide, 110 cm breit M. 3 50	Satintuch uni , sehr solider Modestoff den neuesten Farben, 110 cm breit Mtr. M. 2 25	Mousseline-Duchesse einfarbig glanzreiches Gewebe in allen Mod.-Farben. M. 4,50 bis 3 00
Kostüm-Stoffe aparte neue Streifen und Karos im engl. Geschmack, hell und dunkel, sehr solide im Tragen, 130 cm breit. Mtr. M. 6, 5, 25 u. 3 00	Eolienne uni , sehr modern für elegante Promenaden- und Gesellschaftskleider, bester Ersta Mr Gropo de Chine, 110 cm breit, Mtr. M. 6 bis 3 50	Foulards u. Shantung beste Fabrikate, mit u. ohne Bordüren 1 80
Blusenflanell in unerreichter Auswahl modernster Gewebe, echt englischen, Wiener und elassischen Fabrikats, auch mit Bordüren, 110 und 70 cm breit Mtr. M. 3 bis 1 25	Wollmousselin , nur bester elassischer Druck in herrlichen neuen Mustern und prachtvollen Farbbelegungen, 75 cm breit Mtr. 1,40, 1,20 M. bis 85 Pt.	

A. Huth & Co.

Halle a. S.,
Grasse Steinstrasse 86-87,
Marktplatz 21.

Halle a. S.,
Grasse Steinstrasse 86-87,
Marktplatz 21.

Neue Moden.

Paris, 16. April.

Hier kann nur der Obertheil der Moden... Die neuesten Moden sind die... Die neuesten Moden sind die... Die neuesten Moden sind die...



Fig. 1. Sommerkleid aus breiterem Stoff.



Fig. 3. Abendkleid in Prinzessform.



Fig. 2. Sommerkleid aus Seiden mit Weißbiederel.



Fig. 4. Wattehaube mit leichter Spitze.

Die Blumenformen unterscheiden sich wenig von den letzten Jahren... Die neuesten Moden sind die... Die neuesten Moden sind die...

Briefkasten des „General-Anzeiger“.

Jeder Anfrage muß die Abnahmeentscheidung beigefügt sein... Bei der großen Anzahl der täglich hier eingehenden Anfragen erlauben die Antworten...

1. 100. Befahren Sie sich das Buch: Die Kaufmann der deutschen Kolonialstaaten... 2. 101. In 2. 102. Der Neutmann, der betreten will...

3. 103. Der Antrag auf Naturalisation ist zunächst bei der zuständigen Polizeibehörde zu stellen... 4. 104. Wenn Sie nicht selbst für die erforderliche Wohnung...

5. 105. Ihre Anfrage ist nicht recht verständlich... 6. 106. Wenn Sie nicht selbst für die erforderliche Wohnung...

7. 107. Bei Ermittlungslagen wird als Objekt die Polizeistadt angenommen... 8. 108. Ihre Anfrage ist nicht recht verständlich...

9. 109. Sprichwörter, die aus dem getriebenen Aussehen... 10. 110. Rechtsangelegenheiten, welche der Schuldner in dem anderen Teile...

11. 111. Der Gerichtshof konnte Ihre Tochter nur dann ohne Aufkündigung... 12. 112. Die Reparaturpflicht des Vermieters...

13. 113. Wenn das Verbleiben durch den Tod eines der Personen... 14. 114. Wenn Sie sich persönlich in das Bureau eines Notariats...

15. 115. Wenn Sie sich in eine der im Galischen Adressbuch... 16. 116. Wenn Sie sich in eine der im Galischen Adressbuch...

17. 117. Der Antrag auf Naturalisation ist zunächst bei der zuständigen... 18. 118. Wenn Sie nicht selbst für die erforderliche Wohnung...

19. 119. Ihre Anfrage ist nicht recht verständlich... 20. 120. Wenn Sie nicht selbst für die erforderliche Wohnung...

21. 121. Die Reparaturpflicht des Vermieters... 22. 122. Wenn das Verbleiben durch den Tod eines der Personen...

23. 123. Wenn Sie sich persönlich in das Bureau eines Notariats... 24. 124. Wenn Sie sich in eine der im Galischen Adressbuch...

25. 125. Wenn Sie sich in eine der im Galischen Adressbuch... 26. 126. Wenn Sie nicht selbst für die erforderliche Wohnung...

27. 127. Die Reparaturpflicht des Vermieters... 28. 128. Wenn das Verbleiben durch den Tod eines der Personen...

29. 129. Wenn Sie sich persönlich in das Bureau eines Notariats... 30. 130. Wenn Sie sich in eine der im Galischen Adressbuch...

31. 131. Wenn Sie sich in eine der im Galischen Adressbuch... 32. 132. Wenn Sie nicht selbst für die erforderliche Wohnung...

33. 133. Die Reparaturpflicht des Vermieters... 34. 134. Wenn das Verbleiben durch den Tod eines der Personen...

35. 135. Wenn Sie sich persönlich in das Bureau eines Notariats... 36. 136. Wenn Sie sich in eine der im Galischen Adressbuch...

37. 137. Die angelegenen Stellen sind die... 38. 138. Die angelegenen Stellen sind die... 39. 139. Die angelegenen Stellen sind die...

40. 140. Die angelegenen Stellen sind die... 41. 141. Die angelegenen Stellen sind die... 42. 142. Die angelegenen Stellen sind die...

43. 143. Die angelegenen Stellen sind die... 44. 144. Die angelegenen Stellen sind die... 45. 145. Die angelegenen Stellen sind die...

46. 146. Die angelegenen Stellen sind die... 47. 147. Die angelegenen Stellen sind die... 48. 148. Die angelegenen Stellen sind die...

49. 149. Die angelegenen Stellen sind die... 50. 150. Die angelegenen Stellen sind die... 51. 151. Die angelegenen Stellen sind die...

52. 152. Die angelegenen Stellen sind die... 53. 153. Die angelegenen Stellen sind die... 54. 154. Die angelegenen Stellen sind die...

55. 155. Die angelegenen Stellen sind die... 56. 156. Die angelegenen Stellen sind die... 57. 157. Die angelegenen Stellen sind die...

58. 158. Die angelegenen Stellen sind die... 59. 159. Die angelegenen Stellen sind die... 60. 160. Die angelegenen Stellen sind die...

61. 161. Die angelegenen Stellen sind die... 62. 162. Die angelegenen Stellen sind die... 63. 163. Die angelegenen Stellen sind die...

64. 164. Die angelegenen Stellen sind die... 65. 165. Die angelegenen Stellen sind die... 66. 166. Die angelegenen Stellen sind die...

67. 167. Die angelegenen Stellen sind die... 68. 168. Die angelegenen Stellen sind die... 69. 169. Die angelegenen Stellen sind die...

70. 170. Die angelegenen Stellen sind die... 71. 171. Die angelegenen Stellen sind die... 72. 172. Die angelegenen Stellen sind die...

73. 173. Die angelegenen Stellen sind die... 74. 174. Die angelegenen Stellen sind die... 75. 175. Die angelegenen Stellen sind die...

76. 176. Die angelegenen Stellen sind die... 77. 177. Die angelegenen Stellen sind die... 78. 178. Die angelegenen Stellen sind die...

79. 179. Die angelegenen Stellen sind die... 80. 180. Die angelegenen Stellen sind die... 81. 181. Die angelegenen Stellen sind die...

82. 182. Die angelegenen Stellen sind die... 83. 183. Die angelegenen Stellen sind die... 84. 184. Die angelegenen Stellen sind die...

85. 185. Die angelegenen Stellen sind die... 86. 186. Die angelegenen Stellen sind die... 87. 187. Die angelegenen Stellen sind die...

88. 188. Die angelegenen Stellen sind die... 89. 189. Die angelegenen Stellen sind die... 90. 190. Die angelegenen Stellen sind die...

91. 191. Die angelegenen Stellen sind die... 92. 192. Die angelegenen Stellen sind die... 93. 193. Die angelegenen Stellen sind die...

94. 194. Die angelegenen Stellen sind die... 95. 195. Die angelegenen Stellen sind die... 96. 196. Die angelegenen Stellen sind die...

97. 197. Die angelegenen Stellen sind die... 98. 198. Die angelegenen Stellen sind die... 99. 199. Die angelegenen Stellen sind die...

100. 200. Die angelegenen Stellen sind die... 101. 201. Die angelegenen Stellen sind die... 102. 202. Die angelegenen Stellen sind die...

Kostüme, -Kleider, -Blusen, -Röcke, -Paletots, -Jackets, -Umhänge, -Mäntel etc. Eugen Freund & Co.

Auswahl und Preiswürdigkeit unübertroffen. Größtes Damen-Konfektions-Haus, Leipzigerstr. 16.

Wilhelm Rauchfuss' Brauereien

Halle und Giebichenstein A.-G. zu Halle a. S.

empfehlen:

„Rauchfuss Pilsner“

(nach Pilsener Art).

„Rauchfuss Kronenbräu“

(nach Münchener Art).

Doppel-Malz-Bier-Caramel.

ff. Lichtenhainer=Gose=Weissbier.

Feinste Fruchtsaft-Limonaden.

Restaurant Petzold,

Inh.: W. Wielop. = Charlottenstraße 19.

Sonntag den 18., 25. April und 2. Mai

Groß-Geld-Preisfesten.

Freise 75, 50, 40 Mt. u. f. w. Tagespreise.

Hierzu ladet erachtet ein W. Wielop.

Morgen gehen wir alle nach

Achtung! „Prinz Heinrich“, Goethestr. 8

zum großen Familien-Abend,

wo wir uns prächtig amüsieren werden, denn

Oscar Schellbach u. **Frau**

organisieren uns.

Kein Geheimnis.

Nur der wirklich anheimelnde familiäre Charakter des ganzen Establishments

Zum Operpöllerling

ist es, welcher das moderne und renommierte

Bier- und Speisefest ist so populär gemacht hat.

Täglich Künstler-Konzerte

der beliebten Duchauer Bauernkapelle.

Grosses Fröhschoppenkonzert.

ff. Speckkuchen

und früher Antritt des letzten Doppelpfests

Bockbier

(referiert).

Nachmittagskonzert Beginn 4 Uhr.

Am Abend 8 Uhr

Am Morgen 10 Uhr

Am Nachmittag 4 Uhr

Am Abend 8 Uhr

Am Morgen 10 Uhr

Am Nachmittag 4 Uhr

Am Abend 8 Uhr

Am Morgen 10 Uhr

Am Nachmittag 4 Uhr

Am Abend 8 Uhr

Am Morgen 10 Uhr

Am Nachmittag 4 Uhr

Am Abend 8 Uhr

Am Morgen 10 Uhr

Am Nachmittag 4 Uhr

Am Abend 8 Uhr

Am Morgen 10 Uhr

Am Nachmittag 4 Uhr

Am Abend 8 Uhr

Am Morgen 10 Uhr

Am Nachmittag 4 Uhr

Am Abend 8 Uhr

Am Morgen 10 Uhr

Am Nachmittag 4 Uhr

Am Abend 8 Uhr

Am Morgen 10 Uhr

Am Nachmittag 4 Uhr

Am Abend 8 Uhr

Am Morgen 10 Uhr

Am Nachmittag 4 Uhr

Am Abend 8 Uhr

Am Morgen 10 Uhr

Am Nachmittag 4 Uhr

Am Abend 8 Uhr

Am Morgen 10 Uhr

Am Nachmittag 4 Uhr

Am Abend 8 Uhr

Am Morgen 10 Uhr

Am Nachmittag 4 Uhr

Am Abend 8 Uhr

Am Morgen 10 Uhr

Am Nachmittag 4 Uhr

Am Abend 8 Uhr

Am Morgen 10 Uhr

Am Nachmittag 4 Uhr

Am Abend 8 Uhr

Am Morgen 10 Uhr

Am Nachmittag 4 Uhr

Am Abend 8 Uhr

Am Morgen 10 Uhr

Rabeninsel, Hoffmann's Heberfahrt.

Zählt von früh an schiffet.

Schräplers Dampfschiffahrt nach der Rabeninsel

und Bad Neuragoczi.

4 Dampfer im Betrieb. Altestes Passagier-Dampfschiffahrt auf der Saale. Feriort 3903.

Fahrten nach der Rabeninsel!

Jeden Sonntag von früh 8 Uhr an, sowie täglich von nachmittags

2 1/2 Uhr an regelmäßige Abfahrten.

Fahrten nach Bad Neuragoczi!

Jeden Sonntag früh 8 1/2 Uhr und nachmittags 2 1/2 Uhr, sowie

jeden Mittwoch und Sonnabend 2 1/2 Uhr Abfahrt oberhalb der

Feissnitzbrücke, gegenüber des Bootschlössers Hallescher Roder-

torins und Raderklub Nelson.

Fahrtreise nach Bad Neuragoczi: Erwachsene hin und zurück

45 Pl., Kinder hin und zurück 30 Pl., Erwachsene eine Fahrt

25 Pl., Kinder eine Fahrt 20 Pl.

Hochachtungsvoll C. Schröpfer, Usterplan.

Tanz-Unterricht.

Der Sommer-Kursus meines Tanz-Unterrichts beginnt Dienstag

den 4. Mai in den Thalia-Festhallen, Geißstraße 42a. Gefl.

Anmeldungen erbitte in meiner Wohnung Stubenbörgerstraße 1, I.

Ad. Fröbe, Tanzlehrer.

NB. Einzel-Unterricht ungenützt an jeder Tages- und Abendzeit.

Weissnähschule von A. Richter

seit 1. April Ludw. Baderstraße 17, östl. Karstr. Geg. 1898.

Wäschenähen, Zuschneiden u. Schnittzeichnen-

lehre für Beruf oder Selbststudium so gründlich und gewissen-

haft, daß auch ganz junge Mädchen selbständig arbeiten lernen.

Alle Anmeldungen i. die Kurse u. 1. Mai an bald erbeten.

Flora-Bad.

Die Eröffnung des Garten-Restaurants

beehrt sich ergebenst anzuzeigen

H. Barth.

Am Morgen 10 Uhr

Am Nachmittag 4 Uhr

Am Abend 8 Uhr

Am Morgen 10 Uhr

Am Nachmittag 4 Uhr

Am Abend 8 Uhr

Am Morgen 10 Uhr

Am Nachmittag 4 Uhr

Am Abend 8 Uhr

Am Morgen 10 Uhr

Am Nachmittag 4 Uhr

Am Abend 8 Uhr

Am Morgen 10 Uhr

Am Nachmittag 4 Uhr

Am Abend 8 Uhr

Am Morgen 10 Uhr

Am Nachmittag 4 Uhr

Am Abend 8 Uhr

Am Morgen 10 Uhr

Am Nachmittag 4 Uhr

Am Abend 8 Uhr

Am Morgen 10 Uhr

Am Nachmittag 4 Uhr

Am Abend 8 Uhr

Am Morgen 10 Uhr

Am Nachmittag 4 Uhr

Am Abend 8 Uhr

Am Morgen 10 Uhr

Am Nachmittag 4 Uhr

Am Abend 8 Uhr

Am Morgen 10 Uhr

Am Nachmittag 4 Uhr

Am Abend 8 Uhr

Am Morgen 10 Uhr

Am Nachmittag 4 Uhr

Am Abend 8 Uhr

Am Morgen 10 Uhr

Am Nachmittag 4 Uhr

Am Abend 8 Uhr

Zoolog. Garten.

Sonntag den 18. April.

nachm. von 3 1/2 Uhr ab

Grosses Konzert.

(Ober, Kapl. Ober-Musikmeister

Ö. Wlogort).

Eintrittspreis:

Orm. 50 Pl., Kinder 30 Pl.

Abm. mittags 12 Uhr:

Orm. 30 Pl., Kinder 20 Pl.

Die Badefaisou

in

Wittekind

eröffnet!

Babesitz vorläufig von früh 7

bis abends 7 Uhr, Sonntags

nur bis 1 Uhr mittags.

Am Morgen 10 Uhr

Am Nachmittag 4 Uhr

Am Abend 8 Uhr

Am Morgen 10 Uhr

Am Nachmittag 4 Uhr

Am Abend 8 Uhr

Am Morgen 10 Uhr

Am Nachmittag 4 Uhr

Am Abend 8 Uhr

Am Morgen 10 Uhr

Am Nachmittag 4 Uhr

Am Abend 8 Uhr

Am Morgen 10 Uhr

Am Nachmittag 4 Uhr

Am Abend 8 Uhr

Am Morgen 10 Uhr

Am Nachmittag 4 Uhr

Am Abend 8 Uhr

Am Morgen 10 Uhr

Am Nachmittag 4 Uhr

Am Abend 8 Uhr

Am Morgen 10 Uhr

Am Nachmittag 4 Uhr

Am Abend 8 Uhr

Am Morgen 10 Uhr

Am Nachmittag 4 Uhr

Am Abend 8 Uhr

Am Morgen 10 Uhr

Am Nachmittag 4 Uhr

Am Abend 8 Uhr

Am Morgen 10 Uhr

Am Nachmittag 4 Uhr

Am Abend 8 Uhr

Am Morgen 10 Uhr

Am Nachmittag 4 Uhr

Am Abend 8 Uhr

Am Morgen 10 Uhr

Am Nachmittag 4 Uhr

Am Abend 8 Uhr

Am Morgen 10 Uhr

Am Nachmittag 4 Uhr

Am Abend 8 Uhr

Am Morgen 10 Uhr

Am Nachmittag 4 Uhr

Am Abend 8 Uhr

Am Morgen 10 Uhr

Am Nachmittag 4 Uhr

Am Abend 8 Uhr

Am Morgen 10 Uhr

Am Nachmittag 4 Uhr

Am Abend 8 Uhr

Am Morgen 10 Uhr

Am Nachmittag 4 Uhr

Am Abend 8 Uhr

Am Morgen 10 Uhr

Am Nachmittag 4 Uhr

Am Abend 8 Uhr

Am Morgen 10 Uhr

Am Nachmittag 4 Uhr

Am Abend 8 Uhr

Gasthof Röpzig.

Sonntag den 18. d. Mts.

von nachmittags 4 Uhr

Ballmusik.

Es ladet freundlichst ein

Ed. Horst.

Am Morgen 10 Uhr

Am Nachmittag 4 Uhr

Am Abend 8 Uhr

Am Morgen 10 Uhr

Am Nachmittag 4 Uhr

Am Abend 8 Uhr

Am Morgen 10 Uhr

Am Nachmittag 4 Uhr

Am Abend 8 Uhr

Am Morgen 10 Uhr

Am Nachmittag 4 Uhr

Am Abend 8 Uhr

Am Morgen 10 Uhr

Am Nachmittag 4 Uhr

Am Abend 8 Uhr

Am Morgen 10 Uhr

Am Nachmittag 4 Uhr

Am Abend 8 Uhr

Am Morgen 10 Uhr

Am Nachmittag 4 Uhr

Am Abend 8 Uhr

Am Morgen 10 Uhr

Am Nachmittag 4 Uhr

Am Abend 8 Uhr

Am Morgen 10 Uhr

Am Nachmittag 4 Uhr

Am Abend 8 Uhr

Am Morgen 10 Uhr

Am Nachmittag 4 Uhr

Am Abend 8 Uhr

Am Morgen 10 Uhr

Am Nachmittag 4 Uhr

Am Abend 8 Uhr

Am Morgen 10 Uhr

Am Nachmittag 4 Uhr

Am Abend 8 Uhr

Am Morgen 10 Uhr

Am Nachmittag 4 Uhr

Am Abend 8 Uhr

Am Morgen 10 Uhr

Am Nachmittag 4 Uhr

Am Abend 8 Uhr

Am Morgen 10 Uhr

Am Nachmittag 4 Uhr

Am Abend 8 Uhr

Am Morgen 10 Uhr

Am Nachmittag 4 Uhr

Am Abend 8 Uhr

Am Morgen 10 Uhr

Am Nachmittag 4 Uhr

Am Abend 8 Uhr

Am Morgen 10 Uhr

Am Nachmittag 4 Uhr

Am Abend 8 Uhr

Am Morgen 10 Uhr

Am Nachmittag 4 Uhr

Am Abend 8 Uhr

Am Morgen 10 Uhr

Am Nachmittag 4 Uhr