

Lebens- und Schicksal rühmlich, das am 8. August 1796 aus dem Antonsen zum Dienst in der Kavallerie eingetretet worden...

R. Klop, Frau Anna Rind, Andolf Weinhardt, Fr. Gelp, Frau Joh. Weg, Frau Anna Sattler, Olga Müller, Frau Auguste Schall...

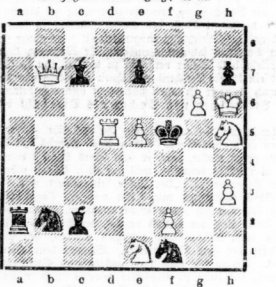
Prämie: „Mhlands gesammelte Werke“, 2 Bde., eleg. geb. entsehl auf Ang. Freresch, hier.

Rätsel.

Ein Tier ist's mit fünf Beinen; Die regt es sich so schnell; Und dennoch will wir's heissen, Nicht kommt es von der Welt!

Prämie: „Fehlens Werke“, 3 Bde., eleg. geb. Die Ausgabe erfolgt in der nächsten Sonntag-Anzeige...

Schachaufgabe.



Reißt jetzt an und löst mit dem 3. Zuge matt. Lösung der Schachaufgabe aus Nr. 45. Dreifacher von Dr. G. B. von Wollhofen...

Lustige Ede.

* Ihre Nichte, Baron: „Mein verehrtes Fräulein! In dem Verleichen, treiben Sie mit ihr den Schindl hanteln...“



Hand-Mandeln.

Wichtige Erfahrungen gingen ein. Die Gesamtzahl der Einsendungen betrug 360. Wohlwiegend waren 263 Lösungen.

Verantwortlicher Redakteur: Dr. Ludwig Stettenheim. — Druck und Verlag von W. Kuttjabsch.

Halle'sche Familien-Blätter. Gratis-Beilage des General-Anzeiger für Halle und den Saalkreis.

Nr. 47 Halle a. S., den 22. November. 1908

Milde Seelen.

Stiftung von Graf Karl Scapinelli. (Nachdruck verboten.)

Doktor Schreier stand in der großen Gläserwand, die neben dem Spezialarzt des Sanatoriums lag und die herrliche Aussicht auf den breiten Strom bot...

Sie trägt schwerer als du dachtest, er ein bewundernder, mitleidiger Blick aus seinen milden Augen traf sie...

gededete hostig. Und da der Arzt im Wejen und Blick des Kranken Entscheidung merkte, wollte er ihm nicht mehr dulden...

„Fräulein Wittig, ich mit ihren schönen dunklen Augen mitleidig auf den neuen Mann ihr gegenüber, dessen ganzes Aussehen...

„Ich muß an ihr Grab,“ sagte er mitleidig aufsehend, und da der Arzt noch überlegte, was er sagen sollte...

„So lang kaum wie eine Frage, mehr wie ein Trost den ich ihm zu der strengen Anordnung des Arztes bieten wollte...“

„Selbst der erfahrene Arzt wunderte sich über Fräulein Wittig Kraft und Energie...“

„Ueber die lange Landstraße, die rechts und links von alten Fappeln besäumt ist, zichen heute Scharen von schwarzgekleideten Menschen...

„Schreier hatte sie gebeten, mit ihm zu neuen Beständen zu gehen, die einfließen, da er im Sanatorium weilte...“

„Zu der Nähe des Grabes wollte Fräulein Wittig unheimlich zurückbleiben, aber der Junge ließ zu ihr und bot, doch auch zu drab tote Wänterchen am Grabe zu nehmen...“

„Weinen Sie nur, wir beide haben ja so viel Leid erfahren, sagte mitleidig Schreier, sich zu ihr neigend...“

„Es hat mich nur so ergreifen, da ich Sie so verzweifelt sah, sagte sie wie zur Entschuldigung...“

