

Sonntag den 29. November

sind unsere Geschäftsräume von 1/2 12-7 Uhr abends

ununterbrochen geöffnet.

Zum Besuche unserer Weihnachts-Ausstellung laden wir höflichst ein. Die Besichtigung ist ohne jede Kaufverpflichtung gern gestattet, Kindern nur in Begleitung Erwachsener.

C. F. Ritter,

Halle a. S., Leipzigerstr. 90.

Erstes und grösstes Spielwarengeschäft.

Lokales.

(Fortsetzung aus der 1. Beilage)

* Alkoholismus und Raucherhagen. Herr Stadtrat Professor Dr. v. Draigis hat gestern abend auf Veranstaltung der hiesigen freien Studentenhitte im „Promprium“ einen interessanten und weitläufigen Vortrag über Alkoholismus und Raucherhagen gehalten. Der Alkohol ist ein Gift, das Schädigungen verursacht, verursacht auch die Entstehung von Krankheiten. Raucherhagen ist ein Gift, das die Gesundheit schädigt. Die Schädigungen sind durch die Einwirkung von Nikotin auf das Gehirn und das Rückenmark zu erklären. Die Schädigungen sind durch die Einwirkung von Nikotin auf das Gehirn und das Rückenmark zu erklären. Die Schädigungen sind durch die Einwirkung von Nikotin auf das Gehirn und das Rückenmark zu erklären.

Unterstützung verweigert. — Der schöne, hantelförmige Apfelmilch hat vor kurzem sein Obrecht abgeworfen und man sieht jetzt gerade wie die Buchstaben des Namens wieder übermalt ist. Der holländische glänzende Hügel wird nun von Tage zu Tage höher, und bald wird eine Zierstellung sichtbar werden, die zu der Ausbildung der Sprache und der Fäden führt. Zwei gleiche sind auch wieder die vier Glieder der Himmelskugel vereinigt und stehen sich gut zu betragen. Das beschriebene Jamb, das seit Mitte September geboren wurde hat sich hier häufig entwickelt.

Herr Decker Otto und Herr Decker Friede, 2. Vortrag: „Romanische und Slavische“ (Der Baupolizei-Architekt Paul), 3. Vorträge. * Der Saalkreis-Kinderverein schließt am nächsten Sonntag seine Monats- und Jubiläumsvorstellung. (Siehe das Interat.) Die Ausstellung von Herrn Kalleiter Klinger ist am Sonntag den 6. Dezember, vor-mittags 11 Uhr eröffnet. Die Einblendungen zu dieser Ausstellung können nach am Montag den 30. November bis Mittwoch den 2. Dezember, nachmittags zwischen 3 und 5 Uhr im Ausstellungsbauwerk erfolgen. Der-gleich wird am nächsten Sonntag des Vereins hingewiesen, den Herr Professor Schüring (Charlottenburg) am Dienstag den 8. Dezember, nachmittags 5 Uhr über die Bedeutung des Schöpfers in der Malerei im Ausstellungsbauwerk, Auditorium 18, halten wird.

* Zoologischer Garten. Die Fütterung des Seelöwen erregt in noch höherem Maße als die Mahlgatten des Compagnon das Interesse aller Besucher, die sich schon eine Zeit lang von dem Fütterungsstadium beim Bassin anstellen, um dieses dramatische Schauspiel gar nicht zu verpassen. Jetzt kann die Fütterung mit dem Seelöwen in der ungeheuren Behälter-fest und prächtig dieser Ehrenbeute des jüdischen Meeres, so kommen diese bei der Verabfolgung lebender Fische in ganz anderer Weise zur Geltung. Jetzt kann die Fütterung mit dem Seelöwen in der ungeheuren Behälter-fest und prächtig dieser Ehrenbeute des jüdischen Meeres, so kommen diese bei der Verabfolgung lebender Fische in ganz anderer Weise zur Geltung.

* Die Ausstellung des Vereins. * Der Verein für die Förderung der Fortbildungsinstitutionen. Die nächste Vereinsversammlung findet Dienstag, den 1. Dezember 1908, abends 8 1/2 Uhr, im „Garten-Verbandsraum“ mit folgender Tagesordnung statt: 1. Bericht über den X. Deutschen Fortbildungskongress in Braunschweig

Landesamtliche Nachrichten.

Landesamt Halle S. Gr. Brunnenstraße 3. Aufgegeben (27. November): Der Richter Franz Hermann und Bertha Winter, Gutenberg und Hofstraße, 18. — Der Richter Otto Körner und Anna Oehl, Haber, 10. * Geburtstagen (27. November): Der Direktor Hermann Jappe und Martha Koch, Potsdam und Weitz. Geboren (27. November): Des Kommandeur Rudolf Koch ein S. Rudolf, G. Gendarmstr. 5. — Dem Maurer Otto Wötche ein S. Otto, 2. Baustraße, 19. Gestorben (27. November): Des Rechtsanwalts Hermann Rückmann L. Otto S. 11, Friedrichstr. 27. — Des Buchhändlers Hermann Otto Schuler L. Hermann 11 Nr. Friedrichstr. 25. — Des Kupfer Bildhauer ein S. Bruno 4 Nr. Körnerstr. 17. — Des Arbeiter Wilhelm Wolf Christina Auguste geb. Müller 55 J. Angerm. 5. — Witwe Hermine Eckhardt geb. Siegel 84 J. Mühlendamm 3. Landesamt Halle S. Steinweg 2. Aufgegeben (27. November): Der Viehhändler Moritz Augustin und Marie Jacobson, Götterstr. und Landwehrstr. 10. — Der Klempnermeister Gustav Bock und Margarete Bock, Leipzigerstr. 96 und Schmeerstr. 2. Geboren (27. November): Dem Buchhändler Franz Bürger ein S. Albert, Krausenstr. 1. — Dem Maschinenführer Hermann Burgard ein S. Otto, Nr. Braubachstr. 1. — Dem Kaufmann Theodor Wierich ein S. Otto, Mühlendamm 7. — Dem Schlosser Kurt Rode ein S. Richard, G. Gendarmstr. 159. — Dem Buchbinder Otto Müller ein S. Otto, Mühlendamm 44. — Dem Arbeiter Wilhelm Rüter ein S. Fritz, Mühlendamm 22. — Dem Oberlehrer Paul Schreier ein S. Ewald, Körnerstr. 28. Gestorben (27. November): Frau Emma 79 J., Jahnstraße 19. — Des Vollrentiers Otto Herbold Christina Clara geb. Albrecht 29 J., Rudolf-Dammstr. 28. — Der frühere Metallarbeiter Karl Rode 68 J., Schulstr. 13. — Witwe Bertha Dammann geb. Bürger 73 J., Nr. Braubachstr. 11. — Witwe Dorothee Rückmann geb. Fabel aus Wippra 68 J., Mühlendamm. — Der Schlächter hochlandwärtiger Ludwig Abel 66 J., Landwehrstr. 64. Auswärtige Aufgeborene. Der Kaffeehändler Max Hartmann und Hedwig Herber, Halle und Bremer-lager. — Der Kaufmann Dr. med. Paul Rode und Elisabeth Solger, Halle a. S., Nr. Baumstr. 4. — Der Richter Paul Preußing und Wilhelmine Holz, Halle und Wansleben. — Der Schmidt Hermann Oskar und Marie Schmidt, Mühlendamm 14. Wasserstände: Am 27. November: Meißener Unterpegel + 0,08, Halle unterhalb + 1,78, Leipzig + 1,72, Bernburg + 0,92, Gölbe unterhalb + 0,36, Bitterfeld + 1,46, Dresden + 1,77, Waalbedure + 0,60.

Neuheiten! Unvergleichlich billige Preise! Paletots und Ulsters in glatten und rauhen Stoffen, in dunklen und hellen Mode-Farben, auch in mattem Karo und Streifen. Jackett-Anzüge in modernem Geschmack und in jeder Preislage. Rock-Anzüge in Gehrock- und Jackettform aus Kammergarn sowie festen Cheviots und Tuchen. Peterinen, Mäntel, Joppen in wasserdichten Loden und modernen Fantasiestoffen. Beinkleider und Fantasie-Westen in nur geschmackvollen Mustern in jeder Preislage. Die Abteilung für Knaben-Konfektion. Anfertigung nach Mass. Große Preiswürdigkeit. Garantie für vorzügl. Sitz. Alle von mir geführten Artikel sind von der einfachsten bis zur elegantesten Ausführung selbst für schlanke und korpulente Figuren in jeder Grösse vorrätig. Kerm. Bauchwitz, Gegründet 1859. 4 Markt 4. Halle a. S. 4 Markt 4. Fernruf 2288.



Zu vermieten

Wohnz. 4 St. in d. Nähe des Saalkreis...
Wohnz. 2 St. in d. Nähe des Saalkreis...
Wohnz. 1 St. in d. Nähe des Saalkreis...

Höherstraße 4

Wohnz. 1 St. in d. Nähe des Saalkreis...
Wohnz. 2 St. in d. Nähe des Saalkreis...

Herrschaff. I. Etage

Wohnz. 3 St. in d. Nähe des Saalkreis...
Wohnz. 4 St. in d. Nähe des Saalkreis...

Wohnungstraße 13

Wohnz. 2 St. in d. Nähe des Saalkreis...
Wohnz. 3 St. in d. Nähe des Saalkreis...

Spitze 27

Wohnz. 1 St. in d. Nähe des Saalkreis...
Wohnz. 2 St. in d. Nähe des Saalkreis...

Merseburgerstraße 46

Wohnz. 3 St. in d. Nähe des Saalkreis...
Wohnz. 4 St. in d. Nähe des Saalkreis...

Jägerplatz 6

Wohnz. 2 St. in d. Nähe des Saalkreis...
Wohnz. 3 St. in d. Nähe des Saalkreis...

Hochherrschaff. Wohnung

Wohnz. 4 St. in d. Nähe des Saalkreis...
Wohnz. 5 St. in d. Nähe des Saalkreis...

Möblierte Zimmer

Möbliertes Zimmer in d. Nähe des Saalkreis...
Möbliertes Zimmer in d. Nähe des Saalkreis...

Möbli. Zimmer

Möbliertes Zimmer in d. Nähe des Saalkreis...
Möbliertes Zimmer in d. Nähe des Saalkreis...

Möbli. Zimmer

Möbliertes Zimmer in d. Nähe des Saalkreis...
Möbliertes Zimmer in d. Nähe des Saalkreis...

Möbli. Zimmer

Möbliertes Zimmer in d. Nähe des Saalkreis...
Möbliertes Zimmer in d. Nähe des Saalkreis...

Möbli. Zimmer

Möbliertes Zimmer in d. Nähe des Saalkreis...
Möbliertes Zimmer in d. Nähe des Saalkreis...

Möbli. Zimmer

Möbliertes Zimmer in d. Nähe des Saalkreis...
Möbliertes Zimmer in d. Nähe des Saalkreis...

Möbli. Zimmer

Möbliertes Zimmer in d. Nähe des Saalkreis...
Möbliertes Zimmer in d. Nähe des Saalkreis...

Möbli. Zimmer

Möbliertes Zimmer in d. Nähe des Saalkreis...
Möbliertes Zimmer in d. Nähe des Saalkreis...

Möbli. Zimmer

Möbliertes Zimmer in d. Nähe des Saalkreis...
Möbliertes Zimmer in d. Nähe des Saalkreis...

Möbli. Zimmer

Möbliertes Zimmer in d. Nähe des Saalkreis...
Möbliertes Zimmer in d. Nähe des Saalkreis...

Möbli. Zimmer

Möbliertes Zimmer in d. Nähe des Saalkreis...
Möbliertes Zimmer in d. Nähe des Saalkreis...

Möbli. Zimmer

Möbliertes Zimmer in d. Nähe des Saalkreis...
Möbliertes Zimmer in d. Nähe des Saalkreis...

Möbli. Zimmer

Möbliertes Zimmer in d. Nähe des Saalkreis...
Möbliertes Zimmer in d. Nähe des Saalkreis...

Möbli. Zimmer

Möbliertes Zimmer in d. Nähe des Saalkreis...
Möbliertes Zimmer in d. Nähe des Saalkreis...

Laden u. Magazine

Laden in d. Nähe des Saalkreis...
Magazine in d. Nähe des Saalkreis...

Grosse Fabrikräume

Grosse Fabrikräume in d. Nähe des Saalkreis...
Grosse Fabrikräume in d. Nähe des Saalkreis...

Niederlags-Räume

Niederlags-Räume in d. Nähe des Saalkreis...
Niederlags-Räume in d. Nähe des Saalkreis...

Die Ratskellerwirtschaft

Die Ratskellerwirtschaft in d. Nähe des Saalkreis...
Die Ratskellerwirtschaft in d. Nähe des Saalkreis...

Merseburgerstr. 155

Merseburgerstr. 155 in d. Nähe des Saalkreis...
Merseburgerstr. 155 in d. Nähe des Saalkreis...

Wertvolle

Wertvolle in d. Nähe des Saalkreis...
Wertvolle in d. Nähe des Saalkreis...

Bäckerei

Bäckerei in d. Nähe des Saalkreis...
Bäckerei in d. Nähe des Saalkreis...

LADEN

LADEN in d. Nähe des Saalkreis...
LADEN in d. Nähe des Saalkreis...

Parterre-Räume

Parterre-Räume in d. Nähe des Saalkreis...
Parterre-Räume in d. Nähe des Saalkreis...

Miet-Gesuche

Miet-Gesuche in d. Nähe des Saalkreis...
Miet-Gesuche in d. Nähe des Saalkreis...

Möbel-Transporte

Möbel-Transporte in d. Nähe des Saalkreis...
Möbel-Transporte in d. Nähe des Saalkreis...

Zillmann & Lorenz

Zillmann & Lorenz in d. Nähe des Saalkreis...
Zillmann & Lorenz in d. Nähe des Saalkreis...

Güterbahnhof 1

Güterbahnhof 1 in d. Nähe des Saalkreis...
Güterbahnhof 1 in d. Nähe des Saalkreis...

Ausstellungs-

Ausstellungs- in d. Nähe des Saalkreis...
Ausstellungs- in d. Nähe des Saalkreis...

Vergrößerungen

Vergrößerungen in d. Nähe des Saalkreis...
Vergrößerungen in d. Nähe des Saalkreis...

Auszuheilen

Auszuheilen in d. Nähe des Saalkreis...
Auszuheilen in d. Nähe des Saalkreis...

Kapitalien

Kapitalien in d. Nähe des Saalkreis...
Kapitalien in d. Nähe des Saalkreis...

Gold-Darlehne

Gold-Darlehne in d. Nähe des Saalkreis...
Gold-Darlehne in d. Nähe des Saalkreis...

Bar Geld

Bar Geld in d. Nähe des Saalkreis...
Bar Geld in d. Nähe des Saalkreis...

Sparrasse

Sparrasse in d. Nähe des Saalkreis...
Sparrasse in d. Nähe des Saalkreis...

Millionen

Millionen in d. Nähe des Saalkreis...
Millionen in d. Nähe des Saalkreis...

Lipsia-Schokolade

Lipsia-Schokolade in d. Nähe des Saalkreis...
Lipsia-Schokolade in d. Nähe des Saalkreis...

Pianos

Pianos in d. Nähe des Saalkreis...
Pianos in d. Nähe des Saalkreis...

Patent-Bureau

Patent-Bureau in d. Nähe des Saalkreis...
Patent-Bureau in d. Nähe des Saalkreis...

Suche

Suche in d. Nähe des Saalkreis...
Suche in d. Nähe des Saalkreis...

Suche

Suche in d. Nähe des Saalkreis...
Suche in d. Nähe des Saalkreis...

Vergrößerungen

Vergrößerungen als passendes Weihnachtsgeschenk...
Vergrößerungen als passendes Weihnachtsgeschenk...

Harmoniums

Harmoniums in d. Nähe des Saalkreis...
Harmoniums in d. Nähe des Saalkreis...

Pastoren-Tabak

Pastoren-Tabak in d. Nähe des Saalkreis...
Pastoren-Tabak in d. Nähe des Saalkreis...

Auszuheilen

Auszuheilen in d. Nähe des Saalkreis...
Auszuheilen in d. Nähe des Saalkreis...

Stadtbekannt

Stadtbekannt in d. Nähe des Saalkreis...
Stadtbekannt in d. Nähe des Saalkreis...

Halle'sche Zopf-Backerei

Halle'sche Zopf-Backerei in d. Nähe des Saalkreis...
Halle'sche Zopf-Backerei in d. Nähe des Saalkreis...

Wolff & Comp.

Wolff & Comp. in d. Nähe des Saalkreis...
Wolff & Comp. in d. Nähe des Saalkreis...

Kakao

Kakao in d. Nähe des Saalkreis...
Kakao in d. Nähe des Saalkreis...

Wichtig jede Frau

Wichtig jede Frau in d. Nähe des Saalkreis...
Wichtig jede Frau in d. Nähe des Saalkreis...

Millionen

Millionen in d. Nähe des Saalkreis...
Millionen in d. Nähe des Saalkreis...

Lipsia-Schokolade

Lipsia-Schokolade in d. Nähe des Saalkreis...
Lipsia-Schokolade in d. Nähe des Saalkreis...

Pianos

Pianos in d. Nähe des Saalkreis...
Pianos in d. Nähe des Saalkreis...

Patent-Bureau

Patent-Bureau in d. Nähe des Saalkreis...
Patent-Bureau in d. Nähe des Saalkreis...

Vertical text on the far right edge of the page, likely a page number or continuation of text from another page.

Ohne Nachnahme! Ohne Vorauszahlung!

Auf 30 Tage zur Probe

versende ich von jetzt ab meine sämtlichen Waren an kreditwürdige Leser dieser Zeitung!

Wer untenstehenden Bestellschein nicht einlösen mag, wolle Referenzen angeben, oder Nachnahme gestatten, auch dann nehme ich Nichtkonvenierendestinnerhalb 30 Tagen zurück.

Diese Annonce gilt nur für in Deutschland ansässige, selbständige Leser des General-Anzeigers in Halle a. S.



Garantie Engels-Mark

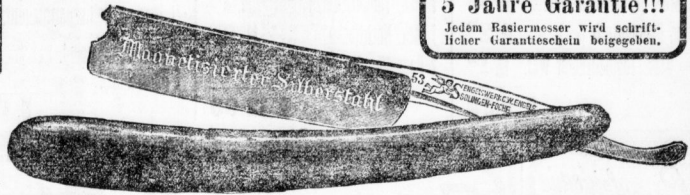
Das Eingravieren eines Namens in die Klinge eines Messers, Schrift verguldet und fein verziert, kostet per Stück = 15 Pfennig.

An Beamte liefere ich stets ohne Nachnahme.

Jedermann, auch Ungeübte können mit meiner Haarschermaschine sofort Haare schneiden!

Gebrauchsanweisung wird jedem Stück beigegeben.

Abbildung in natürlicher Grösse.



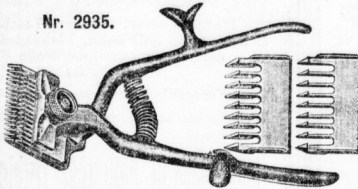
5 Jahre Garantie!!!

Jedem Rasiermesser wird schriftlicher Garantieschein beigegeben.

Beste Präzisionsarbeit.

Abbildung in 1/2 der natürlichen Grösse. Stets gut ölen.

Nr. 2935.



Verlangen Sie umsonst, portofrei und ohne Kaufzwang meine grosse illustrierte Preisliste Nr. 30. ca. 9000 Gegenstände sind darin enthalten!

Haarschermaschinen mit zwei Aufschiebkämmen

und 1 Reserve-Spiralfeder, über zwei Zähne schneidend, vernickelte Griffe, Schnittlänge ohne Aufschiebkämme 3 Millimeter Schnittlänge mit einem dünnen Aufschieb-Kamm 7 Millimeter Schnittlänge mit einem dicken Aufschieb-Kamm 10 Millimeter ganze Länge 15 1/2 Zentimeter, breite der Schnittfläche 4 Zentimeter (15 Zähne) kompl. M. 3.50. Meine grosse illustrierte Preisliste enthält eine reichhaltige Auswahl in Haarschermaschinen in der Preislage von Mk. 3.50 bis Mk. 10.— auch an solchen Haarschermaschinen, die nicht bei mir gekauft worden sind, werden prompt und unter billigster Berechnung ausgeführt.

Reparaturen

Nr. 53. Feinstes Qualitäts-Rasiermesser,

magnetisch, mit Inschrift: „magnetsierter Silberstahl“, in eigenen Werkstätten aus dem besten und teuersten Rasiermesserstahl geschmiedet, von den geübtesten Schleifern mit der Hand fein 1/2 hohl geschliffen, sorgfältig abgezogen.

fertig zum Gebrauch mit poliertem schwarzen Hartgummiheft, in feinem Golddruck-Etui Mk. 1.50.

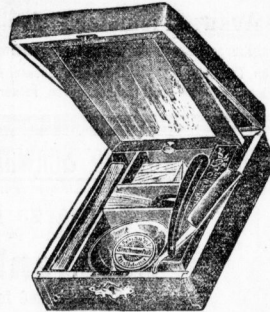
Sie finden in meiner grossen illustr. Preis-Liste ca. 50 verschiedene Rasiermesser im Preise bis zu Mk. 8.— verzeichnet.

Reparaturen als Aufschieben etc.

auch an solchen Rasiermessern, welche nicht bei mir gekauft worden sind, werden prompt und unter billigster Berechnung ausgeführt.

Ein praktisches, billiges und hervorragendes Weihnachts-Geschenk ist unstreitig meine weltberühmte Rasier-Garnitur Nr. 2713.

Nr. 2713. Rasier-Einrichtung.

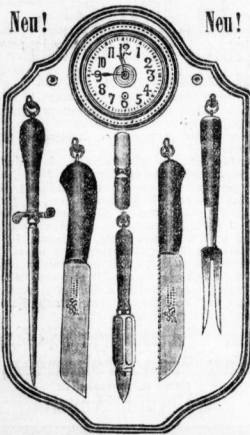


Fein polierter Holzkasten, verschliessbar, mit verstellbarem Rasierpfegel, enthaltend sämtliche Rasierutensilien. 1. In Silberstahl-Rasiermesser, 2. Einen guten Streichriemen, 3. Eine Dose Schärfrasse, 4. Eine Dose antiseptischer Rasierschale, 5. Einen Rasierpinsel, 6. Eine vernickelte Rasierschale. Alles zusammen in prima Qualität nur Mark 3.— Nr. 2712. Dieselbe Garnitur wie Nr. 2713, aber mit Sicherheits-Rasier-Apparat mit Anleitung (statt Rasiermesser) nur Mark 3.—

Komplette Rasier-Garnituren

in der Preislage von Mk. 2.50 bis Mk. 18.80 sind in grosser Auswahl in meiner illust. Preisliste verzeichnet.

Meine Lieferungsbedingungen setzen meine verehrten Kunden in die Lage, die Qualität der von mir gelieferten Waren vor Bezahlung zu prüfen, im Gegensatz zu anderen Versandgeschäften, die nur gegen Vorauszahlung oder Nachnahme liefern.



„Engelswerk Küchen-Garnitur“

Schönster Schmuck für jede Küche. D. R. G. M.

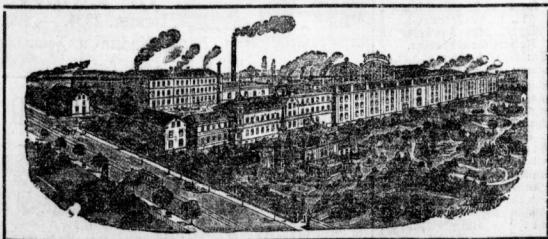
Passendstes und hervorragendes Gelegenheits-geschenk. In keinem anderen Versandgeschäft zu haben, nur bei mir zu haben. Meine Küchengarnitur übertrifft alle bisher dagewesenen. Dieselbe besteht aus einer sauber gearbeiteten Holzplatte, von schöner Form mit Uhr, für deren guten Gang ich garantiere, und drobarer Eiseruhr. Sämtliche Gegenstände, welche jeden Tag und bei jeder Gelegenheit in der Küche gebraucht werden, als Brotmesser, Fleischmesser mit Säge im Rücken, Braten- oder Fleischgabel, Weizstahl und Universal-Küchenmesser, welches als Gemüse-, Spieß-, Bohnschneide- und Fischschuppenmesser benutzt werden kann, sind mit Ringen zum Aufhängen an die in der Platte befindlichen Haken versehen und in geschmackvoller Weise angeordnet. Kein Umherliegen der Messer und lästiges Suchen mehr! Die Gegenstände hängen stets sauber, scharf und griffbereit an ein und derselben Stelle.

Nr. 2513. Braune Holzplatte, sämtliche Gegenstände mit dazu passenden braunen Griffen, alles in prima Ausführung, p. Stück Mk. 7.50.

Küchen-Garnituren und Küchenschränke mit und ohne Uhr in geschmackv. Ausführung u. von vorzüglichster Qualität in der Preislage von Mk. 3.— bis Mk. 25.— finden Sie in grosser Auswahl in meiner illustrierten Preis-Liste verzeichnet.

Engelswerk C. W. Engels in FOCHE bei Solingen (Rheinland)

Grösstes Stahlwarenfabrik-Versandgeschäft der Welt. Filialen (Ladengeschäfte): in Frankfurt a. M., Zeil 14-16 und München, Rosenstrasse 29 (am Marienplatz).



Das Engelswerk nach der Natur aufgenommen.

Gefälligst ausschneiden, recht deutlich auszufüllen, zu unterzeichnen und im Couvert frankiert einzusenden. Zur gefl. Beachtung! Der Versand ohne Nachnahme und ohne Vorauszahlung geschieht nur gegen Einsendung dieses Bestellscheins.

Bestell-Schein.



Garantie: Engels-Marke.

Unter Bezugnahme auf die in dem General-Anzeiger in Halle a. S. erscheinene Annonce bestelle ich hiermit bei der Firma Engelswerk C. W. Engels in Foche bei Solingen, unter Anerkennung deren Eigentumsrecht bis zum Ausgleich:

- 1. _____
- 2. _____
- 3. _____
- 4. _____

im Gesamtwerte von Mk. _____ Die Begleichung erfolgt durch Zahlung innerhalb 30 Tagen abzüglich 10% Rabatt oder durch Retourierung der Waren in gutem Zustande innerhalb dieser Zeit. Der Firma Engelswerk C. W. Engels ist es gestattet, sich über meine Verhältnisse zu erkundigen.

den _____ 1908.

Name, Stand und Alter: _____ (bitte recht deutlich.)

Strasse und Hausnummer: _____

Ich bin Leser des Gen.-Anz. in Halle a. S. u. ansässig hier am Orte seit _____

P. S. Um Rückfragen und Verzögerungen im Versand zu vermeiden, wolle man diesen Bestellschein genau und vollständig ausfüllen. Erfüllungsort ist Foche-Solingen.

Adolf Sternfeld's Weihnachts-Pakete

zu besonders niedrigen Preisen
sollen als Weihnachtsgeschenke für Angehörige, Bedienstete oder Wohltätigkeitszwecke grosse Vorteile bieten.

Ich erwähne besonders:

Paket A für 9.50 M.		Paket B für 12.00 M.		Paket C für 17.00 M.	
2 Tändelschürzen	M. 1 ¹⁰	1/2 Dtzd. w. reinl. Taschentüch.	M. 2 ²⁵	6 m weisse Gingham für Haus- flücher	M. 3 ⁹⁵
2 m Barchent für eine Nacht- jade	M. 1 ¹⁰	1 Stck. Tischtuch	M. 1 ⁹⁵	1 Tischtruch	M. 1 ⁹⁵
2 Stck. bt. Velour-Beinkleider	M. 3 ⁰⁰	1 Stck. Tändelschürze	M. 1 ⁰⁰	1/2 Dtzd. Servietten	M. 2 ⁷⁵
7 m Hemdentuch für 6 Hemden	M. 2 ⁸⁰	1 Stck. Nachtjacke	M. 2 ¹⁰	1/2 Dtzd. w. Hobsonnaschent. rein Leinen	M. 2 ²⁵
1/2 Dtzd. Taschentücher wss.	M. 1 ⁵⁰	2 Dam.-Hemden mit Spitze	M. 4 ⁷⁰	2 Stck. Damenhemd. m. Wab. samt Knöpfe	M. 4 ⁹⁰
	M. 9.50		M. 12.00	1 Hausschürze	M. 1 ⁵⁰

Mitglied des Rabatt-Spar-Vereins. 5% Rabatt.

Lungenleidende finden Linderung

und Heilung ihrer Beschwerden durch den Gebrauch von **Antituberkulin**

Weihnachtsbitter

für die 150 Feste der Pfeiffer-Jeden Stimmungen zu **Granau-Wagdeburg**.

Billige böhmische Bettfedern! 10 Pfd.: neue geschlossene 8 Mk., bessere 10 Mk., weisse dänische geschlossene 15 Mk., 20 Mk., schneeweisse dänische geschlossene 25 Mk., 30 Mk. Versand franco, zeitl. per Nachn. Umtausch u. Rücknahme geg. Portovergütung gestattet.

Wundervolle Kunstschöne

rolle Körperform durch aus. arzt. emp. Amph. Pulver, Thilossia, (Gesetzl. gesch.) prolekt. Berlin 1904. Allerschönste Gewichtszunahme. Gar. unschädlich.

Herrmann Pianos u. Flügel

Berlin-Wilmersdorf, Ulinderstr. 184. Kreuzsänger Eisenbau. Franko vierwöchentlich Probeausg. Monatsraten von 15 Mk. an, bei Barzahlung höchster Rabatt. Katalog franco.

Sprengel & Rink

Fernsprecher 414 Leipzigerstrasse 2

empfehlen

Prima holl. Imperial-Austern, Hummern, lebend u. gekocht, Fließend fetten, geräucherten Rhein- und Weserlachs.

Feinste Milchmastgänse Pfund 73 u. 75 Pfg.

Brüsseler Poularden, Enten, Hähnchen, Fasanen, Rebhühner, Hasen u. Rehwild, Geräucherte Elbaale, Elbschnäpel, Makrelen, Kieler Sprotten u. Schleibücklinge, Frische franz. Trüffeln, grüne Spargelspitzen, Kopfsalat, Endivien, Escarole, Radise, Englischen Bleichsellerie, Treibhaus-Gurken, Tomaten, Oporto-Zwiebeln, Maronen und Teltower Rübenchen, Französische Calvillen, Gravensteiner, Brüsseler u. Almeria-Weintrauben, Madeira-Ananas, neue Traubenrosinen, Knackmandeln, Datteln, Feigen, Vorzügliche Grenoble-, Marbots-, Zeller- u. Istrianer-Nüsse.

Grosse Auswahl feinsten Fleisch- u. Wurstwaren,

Strassburger Gänseleberpasteten in Terrinen und Teigrustern. Alle feineren Tafelkäse, Feinste Süssrahmlafelbutter, Stück 72 Pfg. Gemüse-, Früchte- u. Fischkonserven in nur feinsten Qualitäten.

Seidenhaus Georg Schwarzenberger

Halle a. S. Mitglied des Rabatt-Spar-Vereins. Gr. Steinstr. 88.

Schwarze Kostüm-Seide Gelegenheitskauf:

Schwarze und farbige Blusen - Reste, 4 Meter Reine Seide 6.00 Mk. Ein Meter Velvet Meter von 1.10 Mk. an. Sonntags geöffnet bis 7 Uhr abends.

Nur noch kurze Zeit

Konkurswarenlagers

Puppenfabrik

2000 elegant gekleid. Puppen

Sensationspreisen.

Mein außergewöhnliches Angebot ist von feiner feilgen Konkurrenz überflüssig, da die Puppen laut meiner bill. Ausgeprägung teilweise den 3 u. 4fachen Wert haben. Puppenbälle, Köpfe, Schuhe, Strümpfe. Massenversand nach auswärts. Sonntag geöffnet bis 7 Uhr abends.

Riesen-Bazar, Schmeerstr. 1.

Räumenreue mit Veräußerungswert, bill. angenommen. E. Weinholz, Weintraube, Geißpfl. 88, I. Gang 3. pt. Gehrock- u. Frack-Verleih A. Brandt, Postfachstr. 1.

Günstige Gelegenheit zum vorteilhaften Einkauf von Weihnachts-Geschenken.

Behufs Reduzierung unserer grossen Bestände geben wir folgende Artikel mit bedeutender Preisermässigung ab:

- Diverse eichene Herrenschränke mit 20% Rabatt, Eichene Herren-Schreitstühle.
- Nussbaum Damenschreibtische mit 20% Rabatt.
- Büfets in Nussbaum und Eiche mit 20% Rabatt.
- Gr. Vierzug-Speisetische, Nussbaum, mit 20% Rabatt.
- Einzelne Salonschränke in Nussbaum und Altmahagoni mit 25% Rabatt.
- Einzelne solide Wohnzimmer-Diwans aus Musterzimmern mit Prima Frise-Moquette-Bezügen mit 25% Rabatt.
- Einzelne Sofa-Umbauten in Eiche und Nussbaum mit 25% Rabatt.
- Diverse Sorten eichene Lederstühle je 6 und 8 Stück mit 15 bis 20% Rabatt.
- Eichene Schillerpulte, bequeme Weidengeflecht-Sessel mit Polster mit 20% Rabatt.
- Mehrere elegante Seiden- und Wollgobelin-Garnituren mit 20% Rabatt.
- Einzelne nussb. Marmor-Waschtische, Bettstellen in hell Satin, Mahagoni-Imitation, dunkel nussbaum, englische Form, mit 20% Rabatt.
- Grosse elegante Plurgarderoben mit 20% Rabatt.
- Weisslackierte Blumenständer mit 20% Rabatt. etc. etc.

Möbelmagazin Halescher Tischlermeister, E. G. m. b. H., nur Gr. Ulrichstr. 50, neben den Kaisersälen.

Große Vieh- u. Inventar-Auktion in Warza

(Eisenbahnstadt. Warza b. Göttha). Am Dienstag den 8. Dezember cr., von vormittags 10 1/2 Uhr an

voll auf dem früheren Gute des Herrn Otto Munn in Warza b. Göttha wegen Wirtschaftsausschlag das folgende vorhandene lebende und tote Inventar u. Sonstige öffentlich meistbietend unter dem Termin bekannt zu machenden Bedingungen verkauft werden und zwar:

- 6 R. Arbeitserde, 2 Aufzugerde, 1 Reispferd, 30 meist reichlichm. Kühe (einige fetter), 25 Schweine (darunter Saunen u. Ferkeln u. Ferk. Saunen), 6 ar. u. 2 Ht. Aderwagen, 1 Handwagen, 1 Gradl, 1 Renn-u. 3 Fahrschlitten, 1 Mähmaschine, 1 Grassmäher, je 1 Dreil.-, Häckel- u. Reinsaugemaschine, 5 Hackfräse, 1 Barometer, 3 Etagen, 1 Seil, 1 eger, 1 dreif. eis. Gage, 3 Kremler, 1 dreif. Holz- welle, 1 dreif. eis. Welle, 1 Garmbügelmale, 3 Hackfräse, 30 Milchkannen, ca. 30 Gulmer, Plänen, Säcke, Ketten, Keilern, Büschel u. Sägeblätter, 80 Stiel u. Reithorn, mehrere Rollen Holz, Stroh, Hanfstrümpfen, sowie verchied. andere u.

Das Inventar ist in vorzüglicher Beschaffenheit. Max Mendershausen, Bank u. Immobilien, Cöthen i. Anhalt.

Echt Dresdener Christstollen

an Hofgeschmack u. Güte unübertroffen.

Rosinen- u. Mandelstollen

H. Elitzsch.

Fernspr. 2384. - Steg 9. Erste Halleische Brot-, Weib-, Küchen- u. Feinbäckerei mit elektr. Betrieb.

Knäusel's Tafelkönigin

Sie sparen in Zukunft an jedem Pfund Butter ca. 50 Pf. Albert Knäusel, Albert Knäusel, Hamburg, Bühlstr. 9.