

Nur  
**Schmeerstr.**  
23.



**Keine kalten Füße mehr**

beim Tragen der echten



**Woll-Stiefel**

D. R. P.  
Wärmer als Pelz, für  
Rheumatismus die vor-  
züglichsten Stiefel. ::  
Für Damen, Herren und  
Kinder am Lager. ::

**Willibald Wetterling**

23 Schmeerstrasse 23  
Ecke Behdershof. :: Telefon 1505.



Nur bei  
**Willibald**  
Wetterling



König Albert.



Der Thronfolger  
Prinz Leopold.



Königin Elisabeth.

Zum Thronwechsel in Belgien.

**Lokales.**

(Es. Redakteur unserer Orts-Anzeiger für 19 nur mit Courtesangebot erhalten.)  
Salle, 18. Dezember.

\* **Auszeichnung.** Dem Großherzog. heilichen Graf. Bauval  
Wittich 2. nach zu Danmarch, bisherigen Mitglieder der Gien-  
kabinetschefin Halle a. S., in der Königl. Kronenorden 3. Klasse  
verliehen worden.

\* **Exlibris-Ausstellung** im städtischen Museum auf der Moritz-  
burg. Vom nächsten Sonntag ab findet im städtischen Museum in  
der Moritzburg eine Ausstellung alter Exlibris statt. Unter

Exlibris versteht man bedruckte Blättchen, welche — ähnlich wie  
Exlibris — in ein Buch eingeklebt werden, um den Besitzer des-  
selben zu kennzeichnen. Der Ausdruck „Exlibris“ kommt daher,  
daß der Text auf diesen Blättchen früher meist mit den lateinischen  
Worten „Ex libris“ (Von den Büchern des ...) begann. Auch die  
Namen, Buchzeichen oder Bibliothekszettel werden dafür ange-  
wandt, doch ist Exlibris heute eine der gebräuchlichsten Ausdrücke.  
Schon vor Gründung der Buchdruckerkunst wurden Gegenstands-  
zeichen — meist Wappen — in die Buchdeckel eingemeißelt, später  
wurden sie auf Zettel gedruckt und in die Bücher eingeklebt oder  
eingebunden. Ihr Vorkommen war vertrieben je nach der Größe der  
Bücher und dem Geschmack der Besitzer; im 16. Jahrhundert

kommen Buchzeichen von über 40 Zeilen hohe vor, ebenso  
in der Neuzeit. Neben unbedeutenden und direkt ungenügen gab es  
zu allen Zeiten auch Exlibris von Künstlern allerersten Ranges.  
Besonders wie zu Beginn der Exlibrisperiode Künstler wie  
Albrecht Dürer, die Cranach'sche Werkstatt und viele andere es be-  
schrieben, ihre Kunst diesen Wärtchen zu widmen, ebensolange  
verlangen noch heute Männer von dem Range eines Klingers, Greiner,  
Gebhardt usw. ihre Hand der Exlibriskunst. Aus dem Altmeister  
Wandel, der sonst so viele Gegenstandsblätter (auf Tischdecken,  
Einladungen, Programmen usw.) beizugeben war nicht ein einziges  
Buchzeichen. Die Vertiefung erfolgte Anfangs in Goldblech  
oder Kupferblech (bezw. Nadelblech), seit Anfang des vorigen Jahr-  
hunderts aber in Zinnblech und schließlich Papier in allen durch  
die Photographie unterhaltenen Techniken. Zuerst finden wir auf  
den Exlibris im 15. und 16. Jahrhundert meist Wappensteinen,  
entweder alleinstehend oder gehalten von Heiligen, Mittern, Tannen,  
Tieren usw., oft eingebaut in Wägen und Säulenhallen, mit und  
ohne Schriftzügen oder umgeben von kaiserlichen Kränzen. Im 17.  
Jahrhundert treffen wir zwar auch noch mandelartige Wägen-Extra-  
mente, vorherrschend wird jetzt aber das Wappenstein in ovalen  
Formen, oben und unten begrenzt durch ein Mantelband. Diese  
Vertiefungsweise erhielt sich dann bis gegen die Mitte des 18.  
Jahrhunderts, wo wir jetzt häufige feine und einfache Gegen-  
stände antreffen. Das ändert sich aber gewaltig in der  
Periode des „Notens“. Die Wappensteinen gehen jetzt den  
höflichen Lebernat, der das Exlibris in unheimlicher phant-  
astische mehrfarbige Formen auflöst, durch Lebernat, der es  
wagt, selbst den wohlkannnen heraldischen Regeln treuheraus  
ein Schnippchen zu schlagen. Daneben beginnt hier auch schon die  
allegorische Darstellung, welche in der Periode des Barock zum  
vollen Ausbruch kommt und noch bis zur Neuzeit das Terrain be-  
herrscht. Hier sehen wir alle möglichen Götter und Göttinnen,  
Heilige und Heilgen, himmlische Tier- und Dämonengruppen,  
Schäfer, Antiken, ganze Götterbilder und Bilderrätsel. Seit dieser  
Zeit haben wir gelegentlich in der Darstellungsweise nichts Neues  
mehr erlebt. Nur darauf sei noch hingewiesen, daß schon von früh  
an auch Portraits als Exlibris verwendet wurden, das man im 18.  
Jahrhundert liebte, das Jüngere von Büchleinchen darstellte, und  
das man schließlich seit derselben Zeit mit oft mit verzierten  
Namenstafeln als Exlibris benutzte. Die in der Vorzeitung aus-  
gestellten Exlibris umfassen 4 Jahrhunderte, von etwa 1470—1870.  
Auf Ausstellung in anderer Richtung wurde aus Rücksicht auf das  
Museum verzierte. Lebernat, Lebernat, wegen des höchsten  
Nennens nur ein sehr geringer Teil (etwa 10%) der großen, aus  
Heilichen Portraits bestehenden Sammlung angelegt werden.  
Die Zusammenstellung bietet uns ein getreues Spiegelbild der

**Ich schlage Ihnen**

vor, Ihren noch fehlenden Bedarf in Herren-  
und Knaben-Garderoben bei mir zu decken.

Ueber **1000** Stück

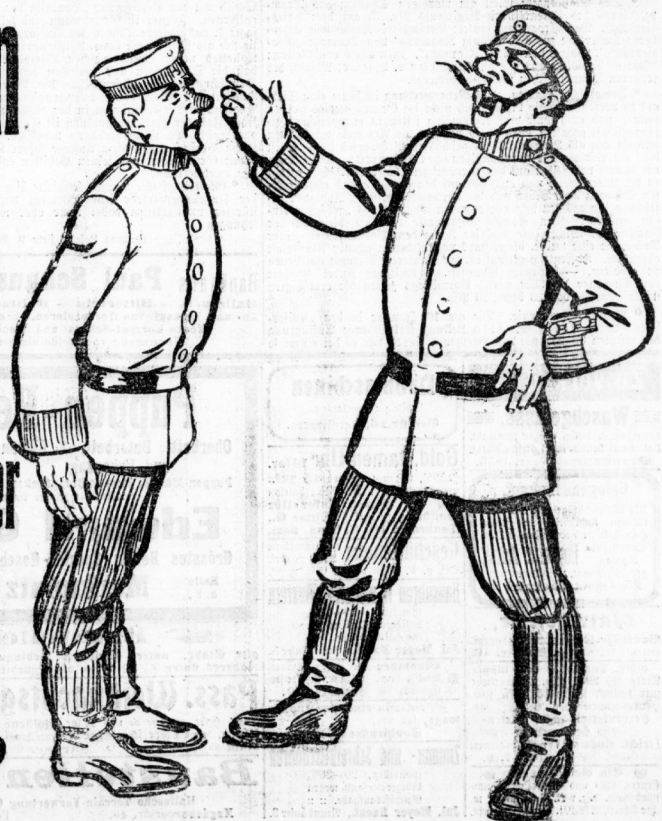
**Paletots Winterjoppen Ulster**

sind sehr preiswert ausgelegt.

**Ed. Cohn,**

Inh. Max Franken,

Leipzigerstrasse 1, am Markt. — Mitglied des Rabatt-Spar-Vereins.



18  
1909  
1909  
1909

Billiger Weihnachts-Verkauf!

Reisekoffer, Reisetaschen, Compékoffer, Blusenköffer

Herren- u. Damen-Portemonnaes, Zigarren-Etuis, Brieftaschen

Schulturnister, Musikmappen, Aktenmappen, Marktetaschen

Moderne Damen-Handtaschen, Reise-Neccessaires, Photographie-Alben

Herrmann Röscher

40 obere Leipzigerstr. 40

Mitglied des Rabatt-Ver. Vereins.

Man beachte meine Schaufenster und vergleiche die aussergewöhnlich billigen Preise.

Zur Aufklärung der von anderer Seite gemachten irreführenden Angaben mache ich darauf aufmerksam, dass meine Lederwaren beste Sattlerarbeit sind...

Zahl- und Geldmännlichkeit der graphischen Kunst. Es wurde Wert darauf gelegt, freis die für ihre Entlohnungsdarf darzuerweisen...

Das Reichsversicherungsamt hat jüngst entschieden, dass die Kontrollbeamten der Versicherungsanstalten zur Stellung von Anträgen auf Entlohnungen der unteren Beamten...

Diebstahl. Auführungen des Weihnachtsfeierbenedicten. 'Nichters' finden der Seite am Sonntag, den 18. Dezember...

Neues Theater. Sonntag finden wiederum zwei Vorstellungen statt und zwar nachmittags 4 Uhr bei kleinen Preisen...

Waltheater. Morgen, Sonntag, finden wieder zwei Vorstellungen statt. Es empfiehlt sich, von dem Anhang an der Ralle zu besorgen...

Das Regiments. Die am morgigen Sonntag das Truppenfest der Infanterie-Regiments Nr. 75 am dem Friedrichsplatz...

Polonaise. Als Neuerungung ist heute eine Tiarer zu versehen, die bisher noch nicht im Garten gezeigt werden konnte...

Neuere Symphonie. Die am 10. Januar in den Saalkaisersaal unter Felix Mottis Leitung stattfindende Aufführung der neuem Symphonie von Beethoven...

unsergeordneten musikalischen Ereignis ja nur selbstverständlich ist, schon jetzt ein ebensovorgedehntes Interesse...

Das Festkonzert. Der Leiter des Festkonzertes, Kapellmeister in Berlin, der mit seinem Chor im Sommer d. J. mit großem Erfolge in Halle aufgetreten...

Wilhelmshagen. Am Montag, den 20. d. M. findet die Eröffnung des neuen Sommerhauses statt...

Wanderlust. Spaziergänge in Halle a. S. und Umgebung. Die am Sonntag, den 19. d. M. stattfindende Wanderung...

Wittensbrot. Grundmann. Im das Publikum vor weiterer Entlohnungen und Entlohnungen zu schützen...

Glattze. Heute morgen herrschte hier Glätte, durch welche der Fußgängerverkehr sehr schwierig wurde...

Bankhaus Paul Schauseil & Co., Halle a. S. - Bitterfeld - Dellitzsch - Eilenburg. An- und Verkauf von Wertpapieren, Einlösung von Coupons...

Kursbericht der Halle'schen Bankfirmen vom 18. Dezember 1900.

Table with columns for bank names, share types, and prices. Includes entries like 'Halle'sche Bank', 'Sachsenbank', 'Halle'sche Sparkasse'.

Table with columns for bank names, share types, and prices. Includes entries like 'Halle'sche Bank', 'Sachsenbank', 'Halle'sche Sparkasse'.

Zu verkaufen Waschgelasse. beuerlich u. billig, größte Auswahl...

Nähmaschinen. billig zu verkaufen. Geisler, 16, Hirtengang.

Gelagenheitskauf. Als Weihnachtsgeheim: Kastenförmige Rohrkörbe in jedem Gauselbist zu gebrauchen...

Gold-Damen-Uhr 14 Kar. (0,585), fast neu, Wert 45 Mk., umständelicher f. 25 Mk., beidseitig...

Walmgeräße. Bedruckte, Knackbrett, Doppelpart, best. Arbeit, Otto, Geisler, 49.

Zimmer- und Schreibschreibrän. postbilig, 20-30%, billiger als sonst, neue, Geisler, 16, Hirtengang.

Puppen-Betten. Oberbett, Unterbett, 2 Kissen 2 Mark. und Ueberzug. Puppen-Mäntel, Puppen-Stoppdecken...

Pass. Weihnachtsgeschenke! Halle a. S. - Bitterfeld - Dellitzsch - Eilenburg. An- und Verkauf von Wertpapieren...

Zu Bitterfeld. in ein Fabrikgebäude mit ca. 8 PS. Dampfmaschine. Inwiefern in Deiner Vase befindlichen Niedrigdruckpumpe...

Praktische Weihnachtsgeschenke. flurgarderoben, große Auswahl, 24, 30, 33 u. 36 Mk., Herrenschreibstühle...



