


  
 Cl 2660



- 1) 1. Cel. 2658 aida dialogues antice auz/pe
- 2) 3. Beru Bl. 2656 yf Ro
- 3) 4. Tak. Ha 1698 textoid yf
- 4) 6. 00
- 5) 12. 00 Rom.

6  
4

IN INCENDIVM LV<sup>T</sup>HERIANVM

EXCLAMATIO VLRICHI

HVT TENI

EQVI

TIS.

ANNO DOMINI

M. D. X. X. I.



Hc. 643

VI



IN INCENDIUM LUTHERIANVM  
EXCLAMATIO VL: HVT/  
TENI EQVI:

Ergo tot insomnes rapiunt incendia noctes?  
Sanctaque ueriloqui morientur scripta Lutheri?  
Hoc flammę dederint scelus? hoc peccabitis ignes?  
Auxilium ferat unda piis, cadat imber ab alto,  
Extinctum ferale malum. Da CHRISTE tuorum  
Hoc uotis, precibusque piis, si scribere dignum est,  
Et seruare diu, nunquam mutabile uerum.  
Testamenta tui si recte adsumimus oris,  
En pereunt tua uerba pater, tua dogmata triste  
Dantur in exitium. Mundo quam tu ipse dedisti  
Pessum it libertas, inimiti oppressa Tyranno  
Seruit, & indignum tua fert Ecclesia regnum.  
Non licet ingenia uerum depromere lingua,  
Aut leges mandare tuas, humana iubemur  
Credere, diuinę decreta silentia legi,  
Impius Ausonia dominatur ab urbe sacerdos  
Regna super Mundi, sublimem uulgus adorat  
Pontificem, lubet ille deum se intendere ritu.  
Deposcitque coli uice numinis, itque reuinctus,  
Purpurea mollis chlamide, & squallentib. auro  
Induitur tunicis, triplici diademate uertex  
Cingitur, huic autem, quoties se ostendere uulgo  
Atque palam proferre libet, sua terga repente  
Subiiciunt bissex Iuuenes, ea libera turba est,  
Et, puto, Germana est, ruit innumerabile circum



Scribarum uulgus, & turba ignobilis oci,  
Quiq; notant, quiq; inueniunt, fraudūq; magistri,  
Et technarum, omnisq; doli, scelerumq; satores,  
Sartoresq; mali, tua nunc Ecclesia CHRISTE.  
(Namq; hoc prætectū est, quo toti illuditur orbi.)  
Hæc persona boni est, antū complexa malorum.  
Qd tu Christe rediens, statues sine fine ferendū?  
Tandem intentatam uindex iustissime fraudem,  
Et factum toties tibi fucum, ulciscere tandem.  
Ecce tui adsertor uerbi, qui multa docebat,  
Multaq; scribebat, quo uindice pulsa redibat,  
Lex tua, pro leuibus reuigebant uera fabellis,  
Nominis ille tui præco, quem uera docentem  
Dilexere pii, turba auersata malorum est,  
Dat nunq̄ meritam sub iniquo iudice pœnam.  
Quo tu oculos pie Christe tuos, frontisq; seuerę  
Tende supercilium, teque esse ostende neganti.  
Nāq; hæc haud quisquā faceret, q te esse putaret.  
Qui te contemnunt igitur, mediumq; tonanti  
Ostendunt digitū, tandem iis te ostende potentē.  
Te uideat ferus ille Leo, te tota malorum  
Sentiāt inlunies, scelerataq; Roma tremiscat,  
Ultorem scelerum, discant te uiuere saltem  
Qui regnare negant, sit, quo terrere nocentes,  
Solarisq; pios liceat, compesce superbe  
Grassantem in leges, & libera iura furorem.  
Audaces cohibe mentes, obsiste tyrannis,  
Insontes qui fraude necant, uiq; omnibus instant.

Et nunc ardentēs, tua fortia uerba libellos  
Respice magne pater, dirumq; ulciscere factum,  
Te petit hæc rabies, tua sunt opprobria, legi  
Vis fit ista tuę. Contra foelus omne probatur,  
Laudaturq; nefas, tandem expergiscere, tandem  
Ut se quisq; gerit, merita sint præmia uitæ,  
Diuinum superet uerum, seruetur honestum;  
At pereat flammis Aleander Apella sub istis,  
Authores scelerum pereant, sæuumq; Leonem  
Emissę repetant furie, conflagret ab igni,  
Quo nunc innocuū petit impia Roma Lutherū.

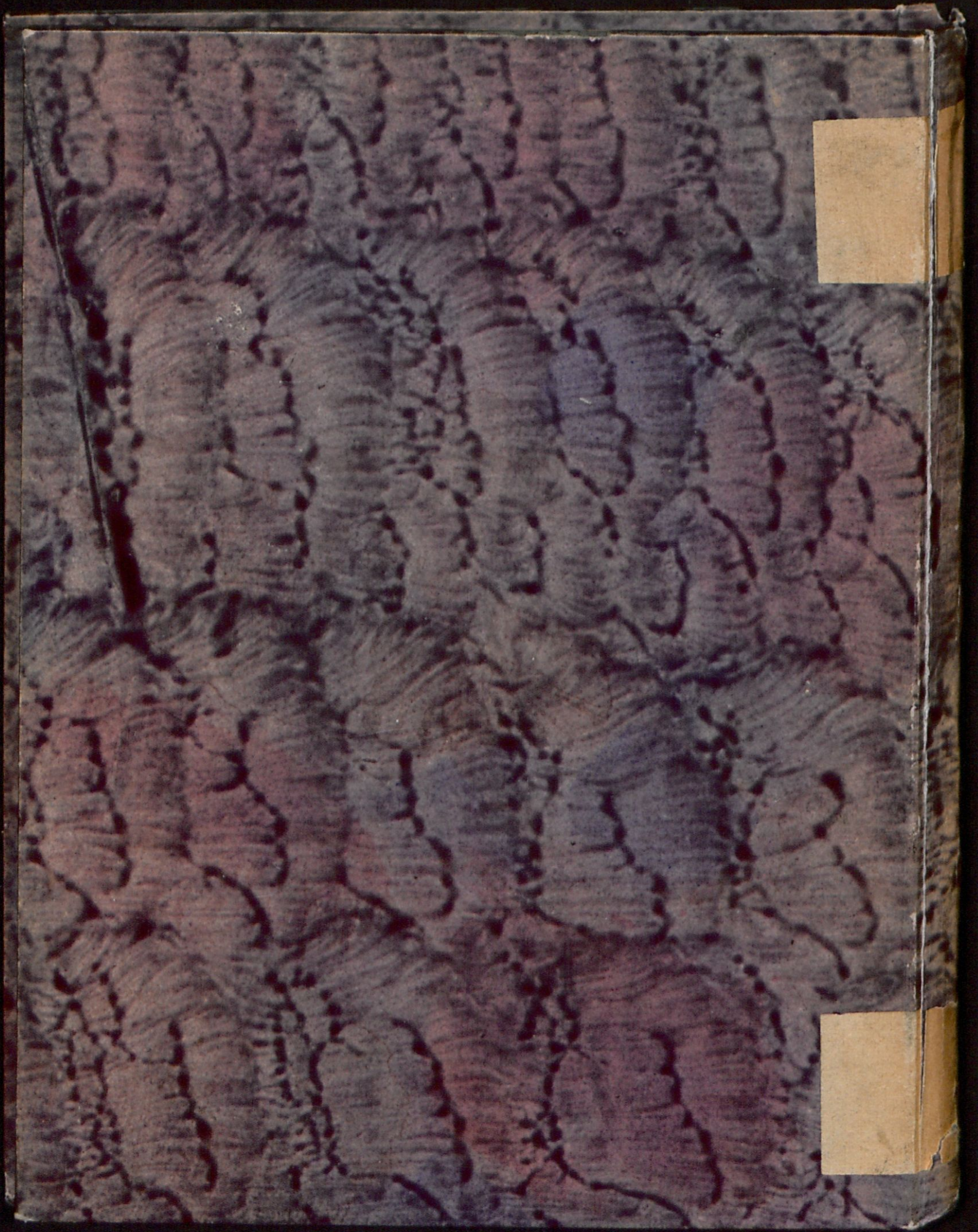
Iacta est alea,

El 2660

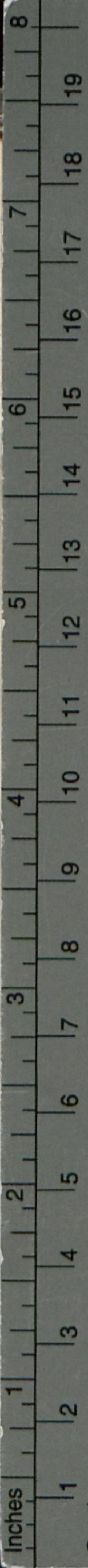
(X2203219)

TA-7d





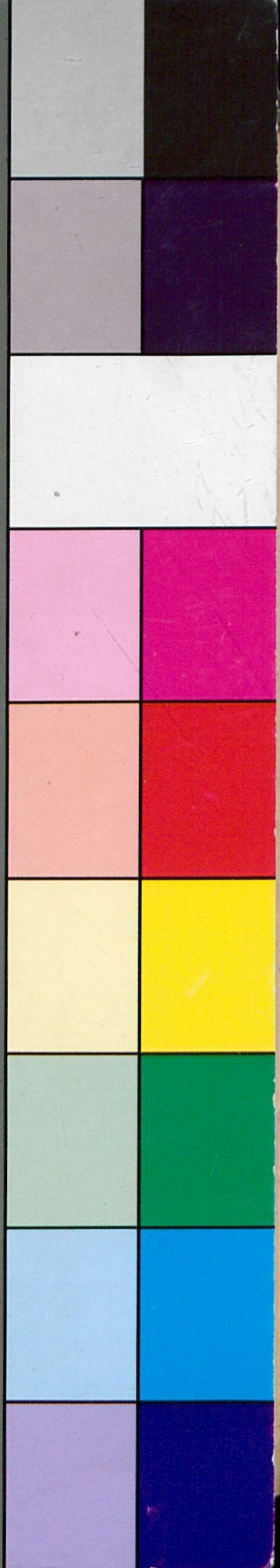




B.I.G.

Farbkarte #13

Blue Cyan Green Yellow Red Magenta White 3/Color Black



IN INCENDIVM LV<sup>TH</sup>ERIANVM  
EXCLAMATIO VLRICHI  
HVTTENI  
EQVI  
TIS.

ANNO DOMINI  
M. D. X X I.

6  
4

Hc. 643 VI

