

Hamburger  
Engros-Lager

# Leopold Nussbaum

G. m. b. H.  
Fornruf 378.

Gr. Ulrichstrasse 60/61.

Halle a. S.

Barrfasserstrasse 35.

## Abteilung Handschuhe u. Strümpfe

<b>Damen-Handschuhe</b> Tritot, 2 Druckfüße	Paar	35 Pf.
<b>Damen-Handschuhe</b> Wolle, bunt geringelt	Paar	25 Pf.
<b>Glaacé-Handschuhe</b> für Damen und Herren	Paar	95 Pf.
<b>Damen-Strümpfe</b> Wolle, plattiert	Paar	45 Pf.
<b>Damen-Strümpfe</b> reine Wolle, engl. lang	Paar	80 Pf.

## Abteilung Wollwaren

<b>Kopftücher</b> in allen Farben	85 68	42 Pf.
<b>Herren-Jagdwesten</b>	2,50 1,90	1 <sup>25</sup>
<b>Zuaven-Jäckchen</b>	1,25 95	75 Pf.
<b>Kinder-Röckchen</b> gefüttert	55	38 Pf.
<b>Knaben-Sweater</b>	1,20 90 80	58 Pf.
<b>Arbeiter-Beinkleider</b>	1,20 85	78 Pf.

## Abteilung Kleiderstoffe

<b>Strapazier- u. Hauskleiderstoffe</b> in ganz- u. halbhohem Qualitäten von außerordentlicher Haltbarkeit	1.65 1.25 1.10 85 65	30 Pf.
<b>Kammgarne, Satins, Tuche, Crêpes</b> reimlose Qualitäten, alleinstückige Webarten,	95/130 cm 4.50 3.75 2.75 2.25 1.65 1.15 88	55 Pf.
<b>Sehr aparte Blusenstoffe</b> gefüttert, farbig und Reufseiten in Fantasie-Druck, nur letzte Neuheiten	3.00 2.25 1.50 1.00 65 50	35 Pf.
<b>Kostümfstoffe in Herrenstoffgeschmack</b> Mischungen, reine Stoffe u. Fantasie-Webstoffe, vorzüglich geeignet zur Verarbeitung eleganter Kostüme u. hübscher Röcke	3.75 3.25 2.65 2.25 1.75 1.45	75 Pf.

## Abteilung Baumwollwaren

<b>Bett-Zeuge — Bett-Kattuno</b> bestbar größte Auswahl faricierter u. schönster Blumenmuster für Decken und Kissenbezüge	25 Pf.
<b>Rock- u. Hemden-Flanelle</b> einfarbig, schöne Streifen und Karos, Giberbaum-Qualitäten	22 Pf.
<b>Bett-Damaste — Bett-Satins</b> für Bettwäsche, sehr weich, in schönen Blumen- und Streifenmustern	36 Pf.
<b>Louisianatuche, Hemdentuche</b> für Leib- und Bettwäsche, expropte gute Qualitäten	22 Pf.

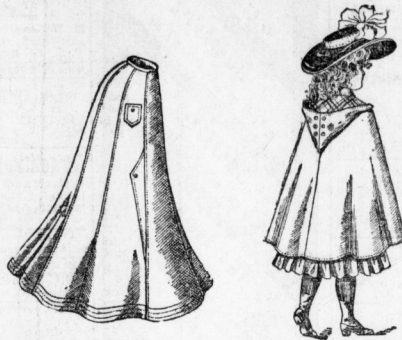
## Linoleum

60 cm	67 cm	90 cm
m 60 Pf.	m 85 Pf.	m 1.10 20f.

Linoleum - Reste enorm billig.

## Kinderstrümpfe

<b>Qualität 1634</b> schwarz, Wolle plattiert, engl. lang, 1X1 gefüttert, für das Alter von	ca. 1-2	2-3	3-4	4-5	5-6	6-7	7-8	8-10	10-12	12-14 Jahren
Paar	28	33	38	43	52	62	72	80	90	98 Pf.
<b>Qualität 1623</b> schwarz, reine Wolle, engl. lang, 1X1 gefüttert, für das Alter von	ca. 1-2	2-3	3-4	4-5	5-6	6-7	7-8	8-10	10-12	12-14 Jahren
Paar	60	70	80	90	1.00	1.15	1.25	1.35	1.45	1.55



**Kostüm - Röcke**

aus blauem Gêriet und melierten englischen Stoffen 6.50 3.55 1<sup>75</sup>

**Kinder-Capes**

m. Kapuze, in blauem Gêriet m. far. Futter 5.50 3.50 1<sup>45</sup>

## Damenputz.

<b>Serie 1</b> bestehend aus: Apart garnierten Kinder-, Mädchen-, Backfisch- und Damen-Hüten in überaus großer Auswahl	Stück	95 Pf.
<b>Serie 2</b> bestehend aus: Vollgarnierten Hüten in Breton-, Toques- u. Capelines-Formen, Garnituren in Seide, Sammet und Fantasie	Stück	2 <sup>50</sup>
<b>Serie 3</b> bestehend aus: Chik garnierten Felbel-Hüten in Breton-, Capelines u. Toques-Formen Garniturung in Seide, Sammet, Blumen und Fantasie	Stück	4 <sup>50</sup>
<b>Serie 4</b> bestehend aus: Aparten Fantasie - Hüten in Sammet, Borten und seidenartigem Filz mit hochleganten Garnituren	Stück	6 <sup>00</sup>



**Kostüm-Rock „Geeille“**

in schottischen und Kappelerien mit Falten und Knopfgarnitur

6<sup>75</sup>

Kieler Jacketts 3<sup>75</sup>  
i. blau Gêriet 6.25 4.50

## Abteilung Leib-Wäsche

<b>Frauen-Barchent-Hemd</b> extra weit und lang	1.75 1.35	95 Pf.
<b>Frauen-Barchent-Hemd</b> weiß	1.95	1 <sup>25</sup>
<b>Männer-Barchent-Hemd</b> extra weit und lang	1.75 1.35	95 Pf.
<b>Damen-Tag-Hemden</b> Vorderstück und Rückstück mit Spitze und Languette	1.45 1.15 95	68 Pf.
<b>Molton-Unterrock</b> weiß, zweiflügelig, mit Languette		2 <sup>95</sup>

## Abteilung Damen-Konfektion

<b>Jackett</b> in schwarzen Winterstoffen mit Flecken	5.50	3 <sup>75</sup>
<b>Jackett</b> aus schwarzem Stoff mit farbigem Sammetragen		9 <sup>75</sup>
<b>Boleros</b> in Breitschwarz, Velours du Nord und Stoffen	19.50 16.50 8.75	6 <sup>50</sup>
<b>Seidene Blusen</b> in diversen Stoffen mit Spitze und Zill		3 <sup>25</sup>
<b>Blusen</b> in wolkerten faricierter Stoffen, elegantes Design		4 <sup>25</sup>

## Abteilung Bett-Wäsche

<b>Bettbezug</b> bunt faricert, mit 2 Kissen, fertig genäht	2 <sup>75</sup>
<b>Bettbezug</b> gebümt, mit 2 Kissen, fertig genäht	2 <sup>75</sup>
<b>Bettbezug</b> glatt weiß, mit zwei Kissen, fertig genäht	2 <sup>95</sup>
<b>Bettbezug</b> weiß Stangenleinen, mit 2 Kissen, fertig genäht	3 <sup>75</sup>
<b>Bettbezug</b> weiß Damast, mit 2 Kissen, fertig genäht	4 <sup>75</sup>

## Teppiche u. Läuferstoffe

<b>Velours, Tournay, Tapestry</b> Kunstleder, fertig mit, alle vorerwähnten Größen	150.00 — 18.25 13.75 9.85 5.75	4 <sup>90</sup>
<b>Bettvorlagen</b> Atlas, Stoff, Velour, Tapestry, fertig mit, in nur allerersten Zeichnungen und allen gangbaren Größen	16.00 — 4.75 3.45 2.25 1.45 75 58	35 Pf.
<b>Fenstermäntel</b> in Fein, Plaid mit reicher Stickerei	3.75 2.45	1 <sup>95</sup>
<b>Läuferstoffe</b> Velour, Tournay, Wollwäcker, Tapestry, Kofos, Linoleum, gute	6.00 — 75 67 35 28	15 Pf.

## Bettfedern u. Daunen

<b>Bettfedern u. Daunen</b> in nur doppelt gereinigten, sauberen Qualitäten von ganz hervorragender guter Qualität	Stück 6.50 4.50 3.00 2.25 1.75 1.25 90 75	45 Pf.
---	---	--------

## Barchent-Betttücher

<b>Betttücher</b> weiß, ca. 130/190 cm	1 <sup>10</sup>	<b>Betttücher</b> farbig gefüttert, 125/175 cm	88 Pf.
<b>Betttücher</b> farbig gefüttert, 100/170 cm	55 Pf.	<b>Schlafdecken</b> Calmuc	1 <sup>33</sup>

Zu verkaufen.

Gelegenheitskauf.

Ein bei uns beliebter, aber nicht abgegriffener eleganter Sommerbergel... Franz Bahlig, Schindlerstr. 4.

Sie finden Käufer oder Teilhaber

für jede Art heiserer oder auswärtiger Geschäfte, Fabriken, Grundstücke, Güter und Gewerbebetriebe

rasch u. verschwiegen

E. Kommen Nach, LEIPZIG... Verlangen Sie kostenfreien Besuche zwecks Besichtigung und Rücksprache.

Möbel,

gut gearbeitet und sehr billig. Poisterwaren, Garnituren, Sofas und Matratzen

Franz Boas,

Mackelstr. 9. Waffelstücken, Schürstücken, Schilfen und Seidenstoffen in allen Größen

Perlmutter-Knopffabrik

— alte und renommierete Deutschlands, in Thüringen — unter sehr günstigen Bedingungen verkauft werden.

Rosenbergs Möbelhaus

für Braut-Ausstattungen 200 b. 5000 Mark

Table listing furniture items and prices: Spiegel 20-80, Tisch 20-24, Kommode 18-28, Bettstellen 8-40, Kissen 10-20, etc.

Schlaffsofa v. 25 Mk. an, Pilssofa „30“, Tischsofa „45“, Tischgarnit. spottbillig.

Wasserwarengeschäft.

verbunden mit Pump- und Schmittwerkzeugen, sowie Schmalze und Gießwerkzeugen, und in jeder Hinsicht zu verkaufen.

Strickerei- und Maschinengeschäft.

Spezial-Geschäft in einer Großstadt, sofort preiswert zu verkaufen.

Unter Hausgrundstück.

Gut, ca. 20 Morgen, mit 100000 Mk. Wert, zu verkaufen.

2 Preuss. Pferde.

4 1/2 J. alt, ca. 175 cm hoch, gut im Schritt, sehr schön, in best. Verfassung.

Federrollwagen

mit Verdeck, ca. 60 Ctr. Tragkraft, bill. zu verkaufen.

Gebr. Nähmaschinen

vom Abbruch handend, zu verkaufen.

Ammendorf.

Wohnhaus mit Garten zu verkaufen.

Vertical advertisement for 'Einzelne Möbel' (Individual Furniture) listing various items like chairs, tables, and beds with prices.

Das Hausgrundstück

mit schönem Garten, in Merseburg, Cloßstraße 9, für Beamte od. Rentner pass.

Ein Phonograph

mit Edison-Nadeln ist billig zu verkaufen.

Briketts,

M. W. Jenke & Co. Leipzig, A. S. T. und Feiler, verkauft zu billigen Preisen.

Leitspindeldrehbänke,

gebraucht, aber gut erhalten, v. 1.800 bis 3.600 Mk. Preis, sehr billig.

Prachtvolles Plüschsofa,

Vierfach mit Glasfenster, Küchenstuhl, Nähmaschine, gut erhalten.

Phonograph,

mit Edison-Nadeln, sehr schön, zu verkaufen.

Zwei Zentrifugalpumpen,

jede mit 80 m Schläuch u. Gangfedr, nebst 40 m Gießrohr billig zu verkaufen.

Large advertisement for 'Rob. Blumenreich' (Robert Blumenreich) located at Grosse Ulrichstrasse 24, I. u. II. Etage. Includes contact information and a list of services.

Möbel: Kleiderkasten 20 Mk., Tisch 35 Mk., etc.

Gut verzinsliches Wohnhaus

zu verkaufen. Wob. Lindenstr. 69, III.

Gelegenheitskauf.

Große Standuhren in Eisen und Kupferbau mit gutem Werk

Herm. Schindler,

Wormauer, Meine Wirtstr. 35.

Drei eiserne Wagenten

billig zu verkaufen. Zanderstr. 9, I.

Zugkuh mit Kalb

verkauft Ulrich, Wirtstr. 1, Sappendorf.

Vertical advertisement for 'Anzahl Möbel' (Quantity of Furniture) listing various items like chairs, tables, and beds with prices.

Milch-Centrifuge

mit Schönen Stutzen, ist äußerst preiswert zu verkaufen.

Kl. neues Grundstück,

im Königpark, bei Hagen, entzogen eingetrag., zu verkaufen.

12 Stück „Adler“-Schliss-Automaten,

allerbeide, neu, gut, mit Maschinenbau, gut plziert, billig zu verkaufen.

Ein Phonograph

mit Edison-Nadeln ist billig zu verkaufen.

Ein Phonograph

mit Edison-Nadeln ist billig zu verkaufen.

Ein Phonograph

mit Edison-Nadeln ist billig zu verkaufen.

Ein Phonograph

mit Edison-Nadeln ist billig zu verkaufen.

Möbel-

Etablissement

M. Resch

Halle a. S., 11 Leipzigerstraße 11. Klein Laden.

Spezial-Geschäft für komplette Wohnungs-Einrichtungen

Einrichtung v. 200 - 1000 Mk. Für 1334 Mark.

Table listing furniture items and prices: 1 hochleg. Stuhl, 1 Tisch, 1 Spiegel, etc.

Für 598 Mark.

Table listing furniture items and prices: 1 hochleg. Plüschsofa, 1 Tisch, 1 Spiegel, etc.

Für 247 Mark.

Table listing furniture items and prices: 1 hochleg. Stuhl, 1 Tisch, 1 Spiegel, etc.

Einj. dieblich. bill. Preise.

Kompl. Wohnungseinrichtungen v. 200 bis 6000 Mk. stets am Lager.

Zigarengeschäft,

verkauft, hochpreisig, in hauptgeschäftl. Straße in Halle a. S.

Fahrräder

mit und ohne Pedalen, zu verkaufen.

Wittmann'sches Geschäft

in Giebicht zu verkaufen.

Mietshaus

mit 8 Wohnungen preiswert zu verkaufen.

Leichter Handwagen

zu verkaufen.



**60000 Mk.**

Quadrat auf Verbräuel, aber nur 40000 haben, beachtet man mit Betreff und gutem Einsitz leidet über Anfang Januar 1907 zu bedienen. Restfallen erleben Häberer unter B. Z. 9477 durch Rudolf Mosse, Halle a. S.

**18-20000 Mk.**

Spezial, bereit hinter 63 000 Mk. Sparrlosgeld sofort gekauft. Off. unter B. C. 9450 an Rudolf Mosse, Halle a. S.

**18000 Mark**

I. Stelle auf neues Grundstück gekauft. Off. u. P. 8265 an die Gröbe. d. Bl. erbten.

**600000 Mk.**

in großen u. kleinen Bbl. farb. u. 3/4 an lange unfindbar auszuweisen. Agenten vertreten. Offerten u. Nr. 450 kanzelt. Halle a. S.

**43-50000 Mark**

auf gute I. Hypothek gekauft. Offerten unter L. 8281 an die Gröbe. d. Bl. erb.

4000 Mk. f. d. Spatol (einmal noch) 60000 Mk. (60000) beim Rückzahl. (Gewinn) von 1000. Geschäftsmann sofort ob. später gef. Mannen vertreten. Off. u. B. B. 9479 an Rudolf Mosse, Halle a. S.

4000 Mark hinter I. Sparrlosgeld. Off. von Selbstberühmter unter P. 8280 an die Gröbe. d. Bl. erbten.

2-2500 Mk. hinter f. d. Sparrlosgeld. Off. von Selbstberühmter unter U. 8288 an die Gröbe. d. Bl. erbten.

3-30000 Mk. Off. von Selbstberühmter unter P. 8280 an die Gröbe. d. Bl. erbten.

60000 Mk. auf 40000 Mk. (Gewinn) von 1000. Geschäftsmann sofort ob. später gef. Mannen vertreten. Off. u. B. B. 9479 an Rudolf Mosse, Halle a. S.

4000 Mark hinter I. Sparrlosgeld. Off. von Selbstberühmter unter P. 8280 an die Gröbe. d. Bl. erbten.

3-30000 Mk. Off. von Selbstberühmter unter P. 8280 an die Gröbe. d. Bl. erbten.

60000 Mk. auf 40000 Mk. (Gewinn) von 1000. Geschäftsmann sofort ob. später gef. Mannen vertreten. Off. u. B. B. 9479 an Rudolf Mosse, Halle a. S.

4000 Mark hinter I. Sparrlosgeld. Off. von Selbstberühmter unter P. 8280 an die Gröbe. d. Bl. erbten.

3-30000 Mk. Off. von Selbstberühmter unter P. 8280 an die Gröbe. d. Bl. erbten.

60000 Mk. auf 40000 Mk. (Gewinn) von 1000. Geschäftsmann sofort ob. später gef. Mannen vertreten. Off. u. B. B. 9479 an Rudolf Mosse, Halle a. S.

4000 Mark hinter I. Sparrlosgeld. Off. von Selbstberühmter unter P. 8280 an die Gröbe. d. Bl. erbten.

3-30000 Mk. Off. von Selbstberühmter unter P. 8280 an die Gröbe. d. Bl. erbten.

60000 Mk. auf 40000 Mk. (Gewinn) von 1000. Geschäftsmann sofort ob. später gef. Mannen vertreten. Off. u. B. B. 9479 an Rudolf Mosse, Halle a. S.

4000 Mark hinter I. Sparrlosgeld. Off. von Selbstberühmter unter P. 8280 an die Gröbe. d. Bl. erbten.

3-30000 Mk. Off. von Selbstberühmter unter P. 8280 an die Gröbe. d. Bl. erbten.

60000 Mk. auf 40000 Mk. (Gewinn) von 1000. Geschäftsmann sofort ob. später gef. Mannen vertreten. Off. u. B. B. 9479 an Rudolf Mosse, Halle a. S.

4000 Mark hinter I. Sparrlosgeld. Off. von Selbstberühmter unter P. 8280 an die Gröbe. d. Bl. erbten.

3-30000 Mk. Off. von Selbstberühmter unter P. 8280 an die Gröbe. d. Bl. erbten.

60000 Mk. auf 40000 Mk. (Gewinn) von 1000. Geschäftsmann sofort ob. später gef. Mannen vertreten. Off. u. B. B. 9479 an Rudolf Mosse, Halle a. S.

4000 Mark hinter I. Sparrlosgeld. Off. von Selbstberühmter unter P. 8280 an die Gröbe. d. Bl. erbten.

3-30000 Mk. Off. von Selbstberühmter unter P. 8280 an die Gröbe. d. Bl. erbten.

60000 Mk. auf 40000 Mk. (Gewinn) von 1000. Geschäftsmann sofort ob. später gef. Mannen vertreten. Off. u. B. B. 9479 an Rudolf Mosse, Halle a. S.

4000 Mark hinter I. Sparrlosgeld. Off. von Selbstberühmter unter P. 8280 an die Gröbe. d. Bl. erbten.

3-30000 Mk. Off. von Selbstberühmter unter P. 8280 an die Gröbe. d. Bl. erbten.

60000 Mk. auf 40000 Mk. (Gewinn) von 1000. Geschäftsmann sofort ob. später gef. Mannen vertreten. Off. u. B. B. 9479 an Rudolf Mosse, Halle a. S.

4000 Mark hinter I. Sparrlosgeld. Off. von Selbstberühmter unter P. 8280 an die Gröbe. d. Bl. erbten.

3-30000 Mk. Off. von Selbstberühmter unter P. 8280 an die Gröbe. d. Bl. erbten.

60000 Mk. auf 40000 Mk. (Gewinn) von 1000. Geschäftsmann sofort ob. später gef. Mannen vertreten. Off. u. B. B. 9479 an Rudolf Mosse, Halle a. S.

4000 Mark hinter I. Sparrlosgeld. Off. von Selbstberühmter unter P. 8280 an die Gröbe. d. Bl. erbten.

3-30000 Mk. Off. von Selbstberühmter unter P. 8280 an die Gröbe. d. Bl. erbten.

60000 Mk. auf 40000 Mk. (Gewinn) von 1000. Geschäftsmann sofort ob. später gef. Mannen vertreten. Off. u. B. B. 9479 an Rudolf Mosse, Halle a. S.

4000 Mark hinter I. Sparrlosgeld. Off. von Selbstberühmter unter P. 8280 an die Gröbe. d. Bl. erbten.

3-30000 Mk. Off. von Selbstberühmter unter P. 8280 an die Gröbe. d. Bl. erbten.

60000 Mk. auf 40000 Mk. (Gewinn) von 1000. Geschäftsmann sofort ob. später gef. Mannen vertreten. Off. u. B. B. 9479 an Rudolf Mosse, Halle a. S.

4000 Mark hinter I. Sparrlosgeld. Off. von Selbstberühmter unter P. 8280 an die Gröbe. d. Bl. erbten.

3-30000 Mk. Off. von Selbstberühmter unter P. 8280 an die Gröbe. d. Bl. erbten.

60000 Mk. auf 40000 Mk. (Gewinn) von 1000. Geschäftsmann sofort ob. später gef. Mannen vertreten. Off. u. B. B. 9479 an Rudolf Mosse, Halle a. S.

4000 Mark hinter I. Sparrlosgeld. Off. von Selbstberühmter unter P. 8280 an die Gröbe. d. Bl. erbten.

3-30000 Mk. Off. von Selbstberühmter unter P. 8280 an die Gröbe. d. Bl. erbten.

60000 Mk. auf 40000 Mk. (Gewinn) von 1000. Geschäftsmann sofort ob. später gef. Mannen vertreten. Off. u. B. B. 9479 an Rudolf Mosse, Halle a. S.

4000 Mark hinter I. Sparrlosgeld. Off. von Selbstberühmter unter P. 8280 an die Gröbe. d. Bl. erbten.

3-30000 Mk. Off. von Selbstberühmter unter P. 8280 an die Gröbe. d. Bl. erbten.

60000 Mk. auf 40000 Mk. (Gewinn) von 1000. Geschäftsmann sofort ob. später gef. Mannen vertreten. Off. u. B. B. 9479 an Rudolf Mosse, Halle a. S.

4000 Mark hinter I. Sparrlosgeld. Off. von Selbstberühmter unter P. 8280 an die Gröbe. d. Bl. erbten.

3-30000 Mk. Off. von Selbstberühmter unter P. 8280 an die Gröbe. d. Bl. erbten.

60000 Mk. auf 40000 Mk. (Gewinn) von 1000. Geschäftsmann sofort ob. später gef. Mannen vertreten. Off. u. B. B. 9479 an Rudolf Mosse, Halle a. S.

4000 Mark hinter I. Sparrlosgeld. Off. von Selbstberühmter unter P. 8280 an die Gröbe. d. Bl. erbten.

3-30000 Mk. Off. von Selbstberühmter unter P. 8280 an die Gröbe. d. Bl. erbten.

60000 Mk. auf 40000 Mk. (Gewinn) von 1000. Geschäftsmann sofort ob. später gef. Mannen vertreten. Off. u. B. B. 9479 an Rudolf Mosse, Halle a. S.

**Besichtigen Sie**

**Spiritus- Glühlicht-**

Leipzigerstrasse 43. — Halle a. S. — Leipzigerstrasse 43.

Mitglied des Rabatt-Spar-Vereins.

**Paul Maseberg,**

Uhrmacher u. Juweller, Gr. Ulrichstr. 48, part. u. I. Et. Aparto Neuheiten in Haus-Uhren. Hochzeits-, Jubiläums-, Geburts- und Patengeschenke. Sehenswerte Ausstellung in der Maseberg-Passage.



12 verschiedene Sorten, ca. 600 Stück vorräthig. Von 4 M. bis 100 M. Extra-Ant. i. Preis. Jeder Käufer erhält einen Garantieschein. Größte Auswahl am Platze. Photogr.-Brocheln. Für jede Uhr 3 Jahre Garantie.



Illust. Katalog kostenlos.

**Herbst- u. Winter-Schuhwaren**

- Damen-Filzschuhe mit weißen Filzsohlen 1,25
- Damen-Filzschuhe mit Filz- und Ledersohlen 1,50
- Damen-Filz-Schnallenstiefel mit Filz u. Ledersohlen 2,25
- Damen-Kamelhaarschuhe 2,50
- Damen-Schnür- u. Knopfstiefel, echt Vopcaß und Chevreaux 7,50
- Herren-Zugstiefel Kintleder genagelt 3,90
- Herren-Schnürstiefel echt Vopcaß 8,50
- Herren-Schnallenstiefel i. Kintleder 7,50
- Herren-Leder-Schnallenstiefel warm gefüttert 8,00
- Herren-Filzstiefel in Garbarbeit 10,50 8,50
- Kinder-Faltsohenschuhe mit Ledersohlen u. Noppen 1,00
- Kinder-Filzschallentiefel 1,50
- Kinder-Schrotenschuhe 0,60 0,50 0,40 0,30
- Kinder-Leder-Schnür- u. Knopfschuhe bis 27 Größe 1,50
- Ballschuhe in Leder u. Chevreaux, Turnschuhe, Walkschuhe, Kinder- u. Mädchen-Boxcallstiefel in größter Auswahl.

**Gummischuhe**, vorzügliche Qualität, Deftiges Fabrikat, fester Abdruck 2,00 2,80 1,50 1,25

**Schuhwarenhaus S. Jacob,** 45 Gr. Ulrichstr. 45.

Mitglied des Rabatt-Spar-Vereins.

**Klinz** Goldschmied Hochzeits-, Geburtstags- u. Patengeschenke in grosser Auswahl bei billigsten Preisen. Nur erste Fabrikate. 5% Rabatt.

Gr. Ulrichstrasse 41.

**Paradieswitwen,** in voller Pracht, sowie alle anderen Arten ausl. Vögel

Otto Kramer, Garsch. 10. Platz, Gröbe.

**Arbeiter-Schnecke n. Stiefel,** nach militärischer Art, sehr dauer- nach gearbeitet empfindlich billig

**J. Sternlicht, Markt 11.**

Leirat! Vermittlung Inoffenb. Rat. gegen 10 Wk. versch. Schuster Verlag, Leipzig 35, Grosse Str. 30.

Schirmfabrik F. B. Heinzl, Leipzigerstr. 98, Tel. 2648. Größtes Lager, feinstes reiches Billigste Preise. 20. Markt in Halle. Reizige in 1 Stunde.

**Familien-Nachrichten.** Gustav Liebermann Alma Liebermann geb. Orms Vermählte. Halle a. S., Oktober 1906.

Donnerstagabend 11 1/2 Uhr ent- schied nach schwerem Leben meine liebe Frau, unsere gute Mutter, Tochter, Schwester und Schwägerin, Frau Anna Mädler geb. Haarweck. Halle a. S., den 3. November 1906. Die trauernden Hinterbliebenen. Die Beerdigung findet Sonntag den 4. Nov., nachmittags 3 Uhr vor der Leichenhalle des Nordfriedhofes aus statt.

**Kritz,** im Alter von 6 1/2 Jahren, was tief betrauert angezeigt

**Familie H. Juckoff.** Die Beerdigung findet Montag vor- mittags 11 Uhr vom Trauerhause Leinw. 22 aus statt.

**Marie H. Juckoff.** Die Beerdigung findet Montag vor- mittags 11 Uhr vom Trauerhause Leinw. 22 aus statt.

**Louise Hartmann** geb. Just, im 68. Lebensjahre. Dies zeigen tiefbetrübt die trauernden Hinterbliebenen. Halle a. S., den 3. Novbr. 1906. Die Beerdigung findet Montag den 4. Novbr., nachmittags 3 Uhr vom Trauerhause, Gr. Schloßgasse 6, aus statt. Einige Kranzgebenden erbitten Rücksichtliche 38, Hof III, Jacobstraße 38, III.

**Nachruf!** Am 1. November a. n. verchied nach langen schweren Leiden des Malzmeyters **Herr Ernst Domschke.** Derselbe hat 10 Jahre lang seine Dienste der Aktien-Malzfabrik Landberg in treuester Hingebung gewidmet. Wir betrauern tief den Verlust des Herrn Domschke, der sich durch seinen ruhigen, lebensmüthigen, ergebnis- erwarrenden Charakter die Wertschätzung aller, welche mit ihm persönlich verkehrt, erworben hat. Wir werden ihn ein ehrenvolles Andenken bewahren. Landberg, den 3. November 1906.

**Aktien-Malzfabrik Landberg.** H. Scholvien. Fr. Luchte.

**Gelegenheitskauf.** Ein großer Baufen Baugr. u. d. Gröbe. Baugr. u. d. Gröbe. Baugr. u. d. Gröbe. Baugr. u. d. Gröbe.

**Schwämme, Gummischwämme, Schwammbesteil.** Baumann & Hedderoth, M. Rab. S. V. Gr. Steinstr. 79.

**Pissee.** Als Neuzug empf. Caezif, Leg- und Aler-Gewürze für Kostüm- und Kinderkleid in jeder Breite u. Form in latesteher Ausführung. H. Hess, Reimpr. 1827, Gr. Steinstr. 33, I.

**Rheumatismus- Leiden** finden durch den Gebrauch von **Walldoll-Essenz** die beste Einwirkung ihrer Schwärmer bei **F. A. Patz,** 6 Gr. Ulrichstraße 6.

**Statt besonderer Meldung.** Diese Nacht 12 Uhr ist mein ge- liebter Mann, unser lieber Sohn, Bruder, Schwager und Onkel, der Photograph **Paul Hilmer** im vollendeten 36. Lebensjahre nach langem, schweren Krankenlager sanft entschlafen.

**Todes-Anzeige.** Donnerstag nachmittags 7 1/2 Uhr nach schwerem und langem Kranken- liegen unsere ungeliebte Tochter Emma im fast vollendeten 3. Lebensjahre, um dieses Reich bitten

**Tanz.** Für die vielen Beweise herzlicher Teilnahme, sowie für die reichen Kranz- gebenden beim Begräbnisse meiner lieben Mutter **Marie Mehl** geb. Pfennigsdorff, junge ich hiermit meinen herzlichsten Dank. Die trauernden Hinterbliebenen: **Anna Kaiser,** 22, Hofstr.

**Dankfagung.** Zurückgeführt vom Grabe unserer lieben Mutter, Großmutter u. Tante **Wilhelmine Schurig,** geb. Just, sagen wir auch denen, welche die Beerdigung zum letzten Aufzuge geleiteten und deren Sorg so reich mit Blumen schmückten, sowie Herrn Pastor Döhrner für seine treuherzigen Worte am Grabe unsere herzlichsten Dank.

**Nachruf!** Am 1. November a. n. verchied nach langen schweren Leiden des Malzmeyters **Herr Ernst Domschke.** Derselbe hat 10 Jahre lang seine Dienste der Aktien-Malzfabrik Landberg in treuester Hingebung gewidmet. Wir betrauern tief den Verlust des Herrn Domschke, der sich durch seinen ruhigen, lebensmüthigen, ergebnis- erwarrenden Charakter die Wertschätzung aller, welche mit ihm persönlich verkehrt, erworben hat. Wir werden ihn ein ehrenvolles Andenken bewahren. Landberg, den 3. November 1906.

**Aktien-Malzfabrik Landberg.** H. Scholvien. Fr. Luchte.