

V c  
3045



h.



h. 26, 2i.

19

Elegia

V c  
3045

PRO ILLVSTRISSI-  
MO ELECTORE SA-  
XONIAE, DVCE CHRIS-  
TIANO; &c.

*Conscripta*

*A*

IOHANNNE MAIORE D.



VVITEBERGÆ,  
Typis Zachariæ Lehmanni,

---

M. D. XCI.

1.288

Elegia

PROLIVVS TRISTIS

MOELECTORIS SA

XONIE DVCE CHR

STIANO; &c.

Composita

24

IOHANNES MAIOR B.



VITTEDER

Typis Zacharias Lehmanni

M. D. XCI





**C**H R I S T E repertor opis, spes, & solatium  
nostri,

Frater in assumpta carne: salute,  
Deus:

Tu quia nos homines finxisti ad lumina vite,  
Jure doles, morbo, denique morte premi.

Ut tibi res misera possent tamen esse dolori:

Factus homo humanas fers, sine labe, vices.

ECC E tuus cultor, qui te quoque nomine reddit,

In tristi iactat languida membra thoro.

Et morbi auxilium te vultu appellat, & ore;

A te, non alio vindice, querit opem.

Inserere languenti vires, & redde salutem;

Ipsius in te uno ponitur una salus.

NAM fora vi legum sancit; delubraque ritus

Instruit, ut Fidei consona norma probat.

In quo conveniunt, que munera summa putantur,

Nempè genus, bonitas, gratia, splendor, opes,

Hisque facem prebet pietas, sapientia, virtus;

Nec sibi, sed nobis vivere dulce putat.

Si quid ei humana sortis contingit; ut omnes

Non acies casus cernere nostra potest;

Nil tamen in Christum dictu execrabile sentit;

Sed merito ipsius nititur ante Deum.

A 2

Nam



Nam patris ad flammam venia fit fontibus autor,  
Justitiam obtendens ad mala nostra suam.  
Credat se recipi per CHRISTVM, & propter eun-  
dem;

Quod Deus imponit, fert patienter onus.  
Declaratq; fidem non solum pectore, & ore:  
Sed veram officio non simulante fidem.

Norma sua vitæ ac mortis, tua CHRISTE volun-  
tas

Sola fit; hanc magnam, se putat esse nihil.  
TE prece rex movit colubrum qui fregit abe-  
num,

Fila dares vitæ quò diuturna sua:  
Hic etiam ex fanis cultus expellit inanes,  
Ad CHRISTVM à bruto numine corda tra-  
hens.

DES precibus nostris, nostris quod fortè negares  
Sordibus, ut redeant robora lapsa Duci.

In solium è stratis referat se corpore firmo;  
Est sita in ipsius nostra salute Salus.

QVÆ iuga circumstant mentes & corpora: cer-  
nis;

Q inclinata subijce fulcra trahi.

Imperij

1091

Imperij nervus virtusq<sup>3</sup> recumbit in ipsam;  
Ipsa suo illustrem fulcit honore domum.

Nam DEVS huic magnam rationem afflauit, &  
instar;

Membra gubernaculi sunt: Et equestre genus:  
Consilij autores: ordo responsa ferentium:

Quiq<sup>3</sup> regunt fiscires: operasq<sup>3</sup> domus:  
Praesidia armorum: cortynæ iuris, & equi;

Atria Musarum: pulpita: rostra fori.  
Excolitur regio rectorum molibus altis;  
Ut sint in bello tegmina, pace decus.

Omnia qua iaceant unius percita casu;

Dira sed in ventos omina verte Deus.

Inprimis pietas amisso altore fideli

Incidat in laqueos, unde recepta fuit;

Tadiaq<sup>3</sup> eueniant cygnis, & gratia Mil-  
uis,

Troq<sup>3</sup> chely, resonet stridula canna Mida.

CONSULE nunc decorique tuo, nostraque sa-  
luti,

Et serua nobis hoc bone CHRISTE bo-  
num.

Nervix ostensum à Superis, Parca inuida tollens  
Det reprobis plausum, inæstitamq<sup>3</sup> bonis.

Dulce

Dulce pij Ducis est nomen: res ipsa, salubris;  
Quam grato amplecti pectore debet homo.  
Sed prece nil maius tenet omnis gratia mundi;  
Nam quid non precibus mens dat amica Dei?  
Quando salus Domini nostra prece rursus habenda est:  
Pre succo ac herbis sint medicina preces.

Iohan Maior D.





1043

MC



7c 3045 Ox

ne

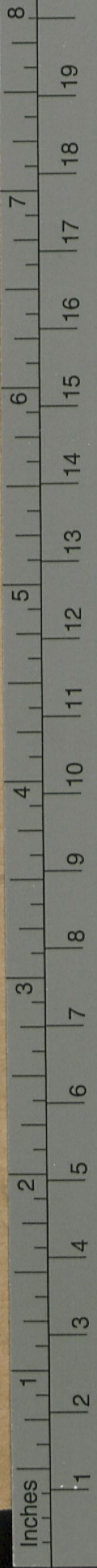
ULB Halle  
003 714 764

3



7





Centimetres

Farbkarte #13

B.I.G.

Blue

Cyan

Green

Yellow

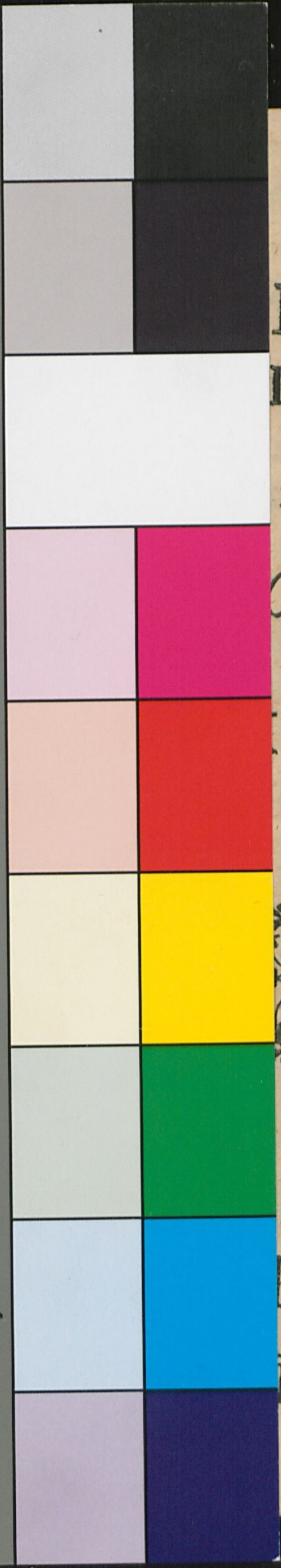
Red

Magenta

White

3/Color

Black



Elegia  
L V S T R I S S I  
E C T O R E S A  
D V C E C H R I  
I A N O ; & c.

V c  
3045

*Conscripta*  
*A*

E M A I O R E D.



E B E R G Æ,  
h a r i æ L e h m a n n i.

D. X C I.

1.288

